

PAYS DE HUY



Huy, Jehay, Modave, Ramioul

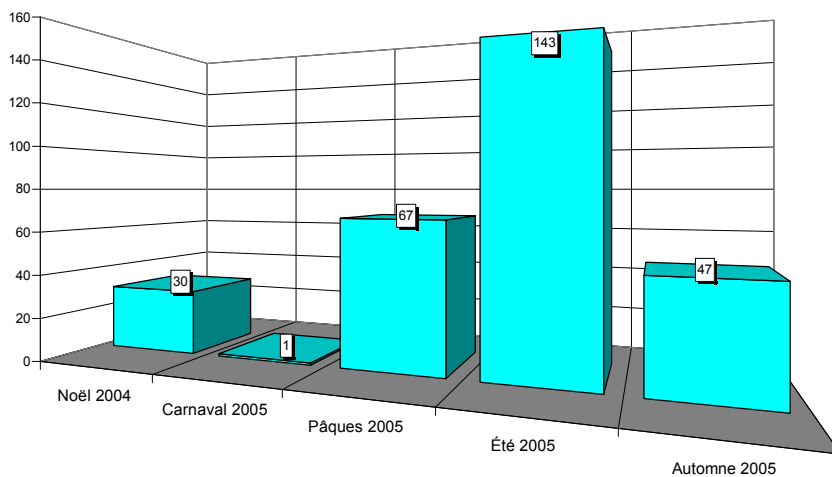


Situation en province de Liège



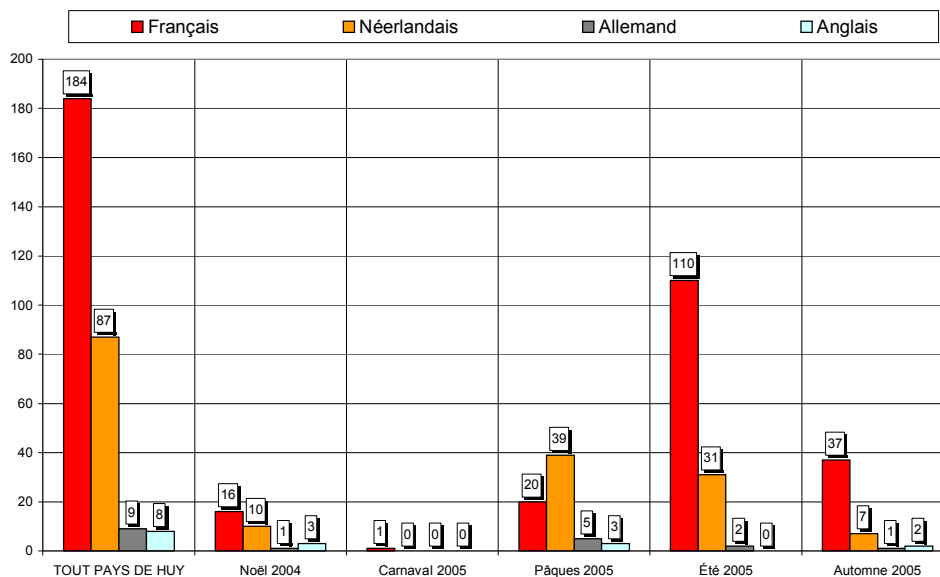
PAYS DE HUY

Nombre de questionnaires, saison par saison



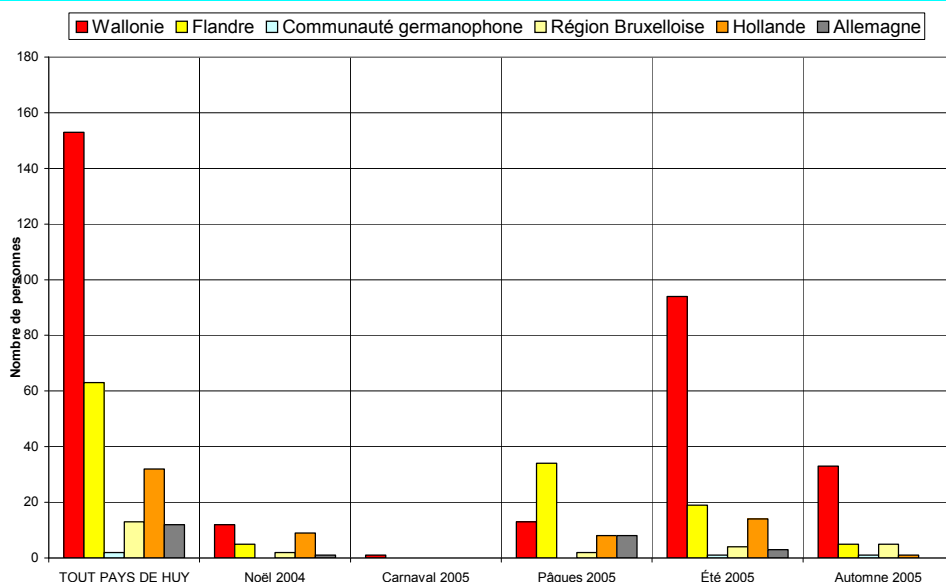
Au total, 288 questionnaires ont été recueillis en 5 vagues d'enquêtes (12 jours d'entretiens). Cet échantillon est globalement représentatif.

Langue des questionnaires



64% des questionnaires sont complétés en français, 30% en néerlandais, 3% en allemand et 3% en anglais.

Région d'origine des personnes interrogées



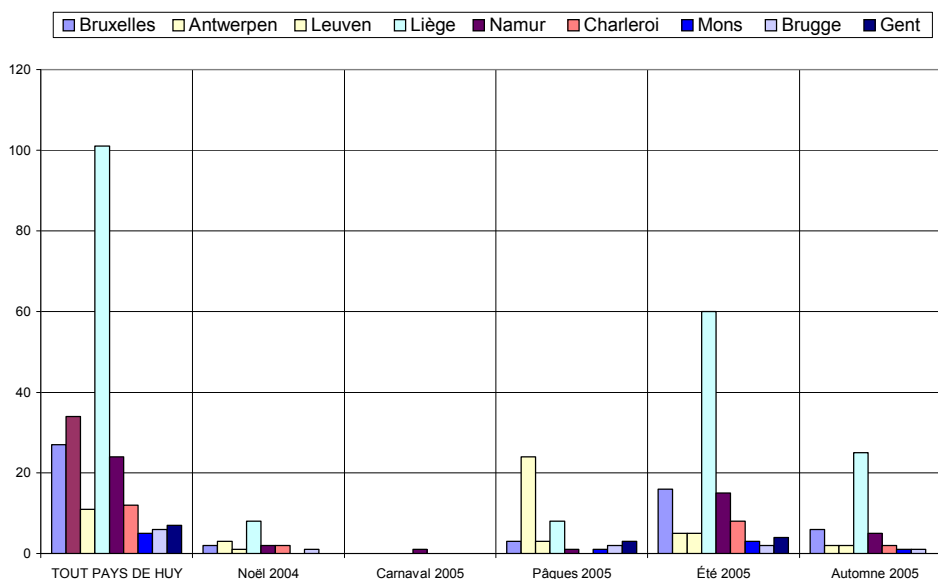
53% des personnes interrogées sont domiciliés en Wallonie, 22% en Flandre et 11% en Hollande.

Région d'origine pour les visiteurs provenant de Belgique

Dans les graphiques et les commentaires qui suivent, les « régions » sont définies par le premier chiffre du code postal :

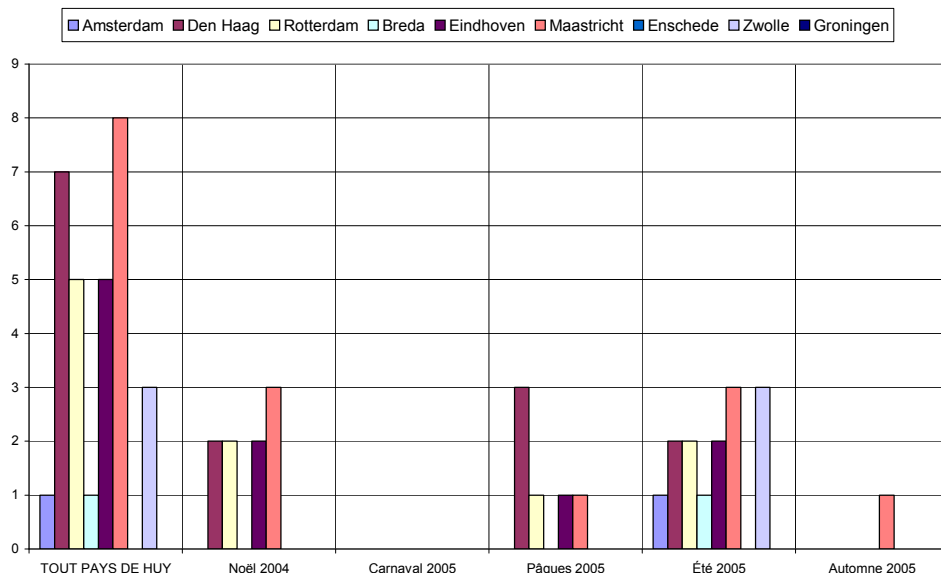
- ✓ la « région de Bruxelles » comprend les communes dont le numéro commence par le chiffre 1,
- ✓ la « région d'Anvers » comprend les communes dont le numéro commence par 2,
- ✓ la « région de Louvain », les communes dont le numéro commence par 3 et comprend donc le Limbourg,
- ✓ la « région de Liège », les communes dont le numéro commence par 4, y compris donc les Cantons de l'Est,
- ✓ la « région de Namur », les communes dont le numéro commence par 5,
- ✓ la « région de Charleroi », les communes dont le numéro commence par 6, donc également des communes du Luxembourg,
- ✓ la « région de Mons », les communes dont le numéro commence par 7,
- ✓ la « région de Bruges », les communes dont le numéro commence par 8,
- ✓ la « région de Gand », les communes dont le numéro commence par 9.

De même, les « régions » de Hollande sont également définies par le premier chiffre du code postal : Amsterdam, 1 ; La Haye, 2 ; Maastricht, 6 etc.



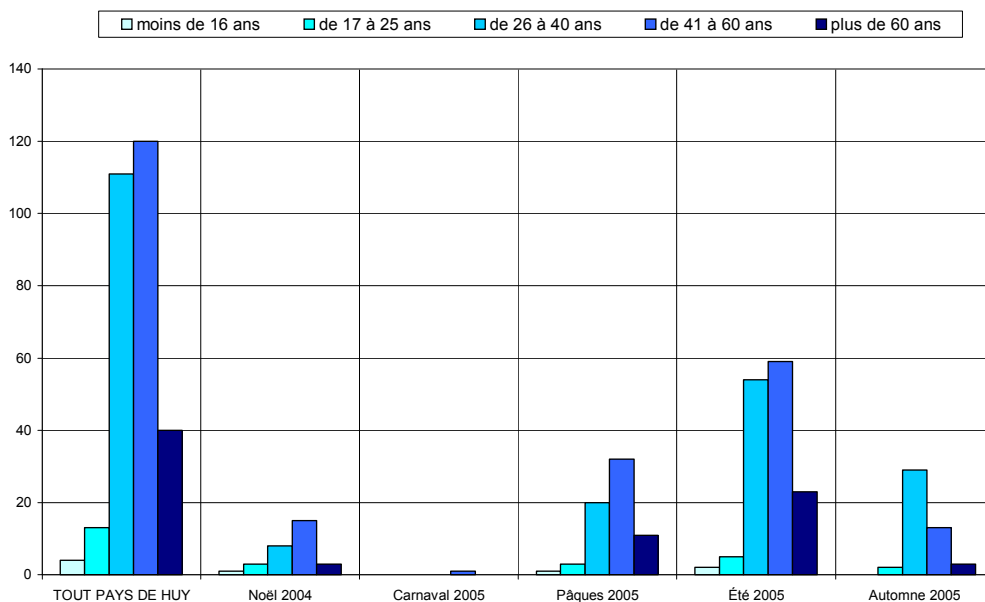
Les visiteurs belges proviennent essentiellement des régions liégeoise (45%).

Région d'origine pour les visiteurs provenant de Hollande

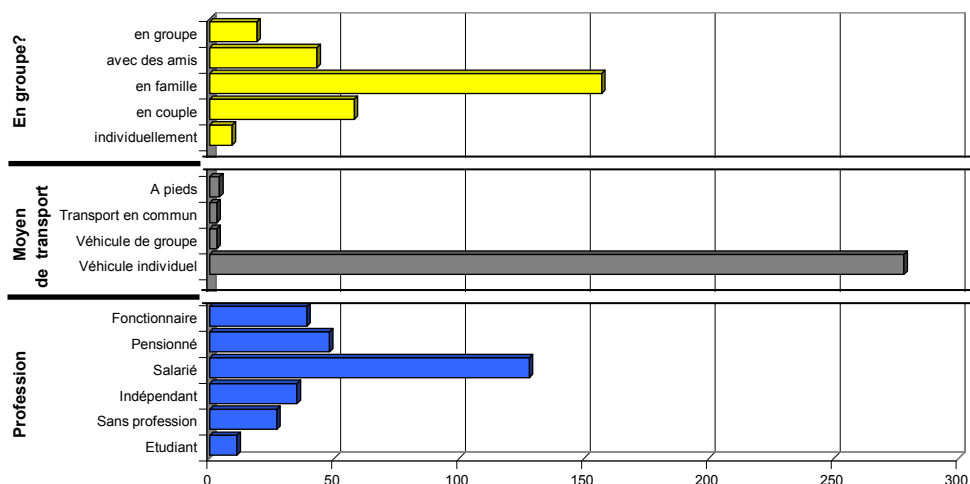


Critère peu représentatif, donné à titre purement indicatif.

Caractéristiques des visiteurs interrogés



Les tranches d'âge des 41-60 ans et des 26-40 ans prédominent.

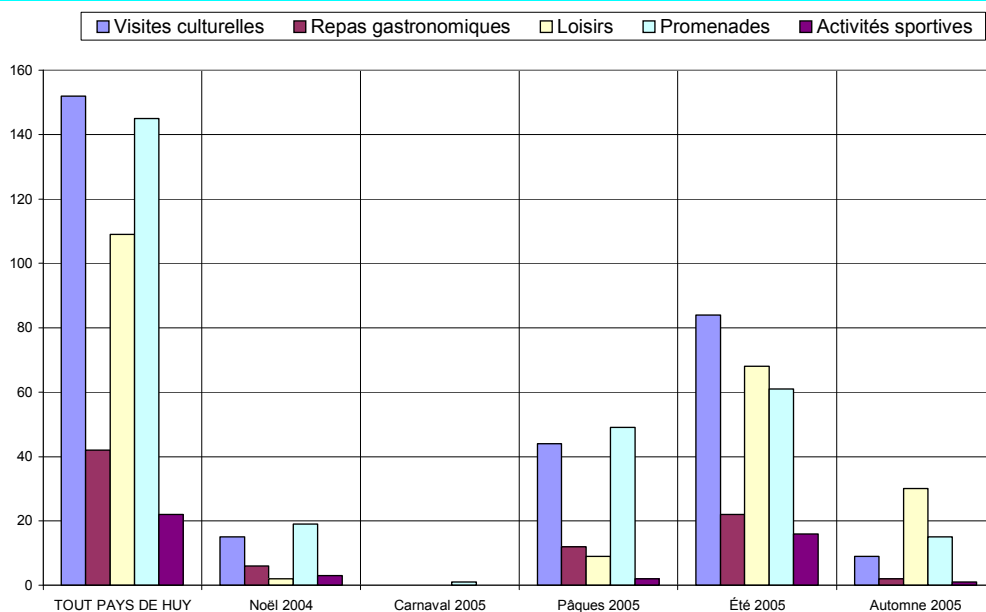


✓ 75% des personnes interrogées viennent en couple ou en famille

✓ Le véhicule individuel est pratiquement le seul moyen de transport utilisé (97%)

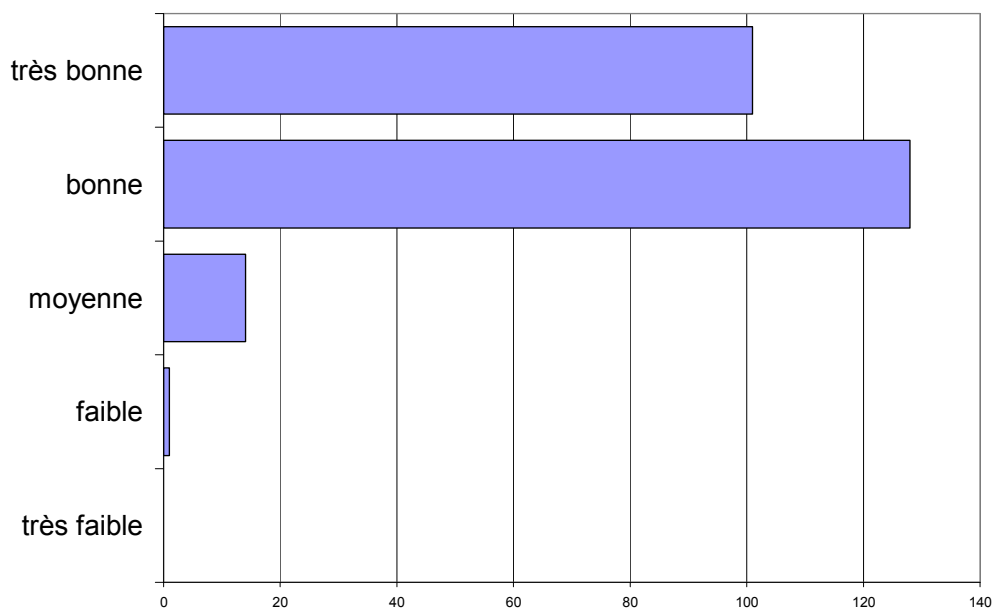
✓ Les salariés sont les plus nombreux (37%).

Activités touristiques pratiquées



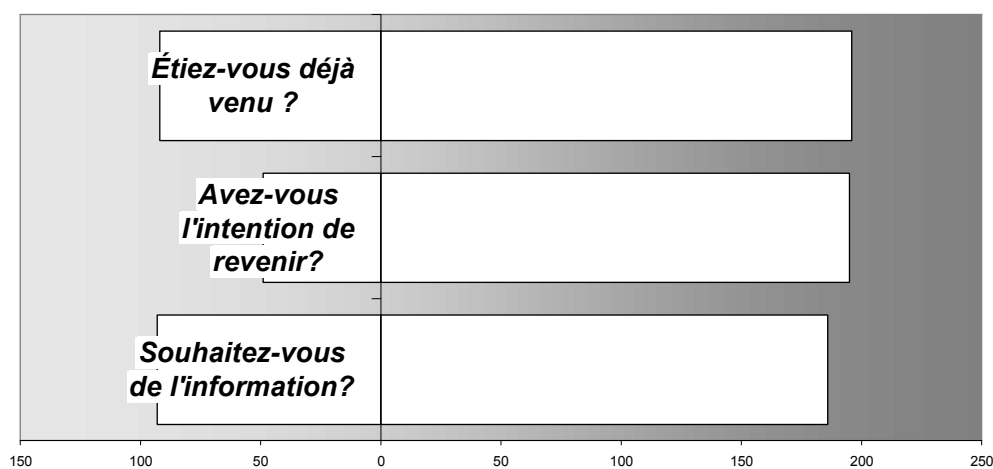
Visites culturelles, promenades et loisirs sont les activités les plus fréquemment citées (elles cumulent 86% des réponses).

Appréciation de l'endroit touristique



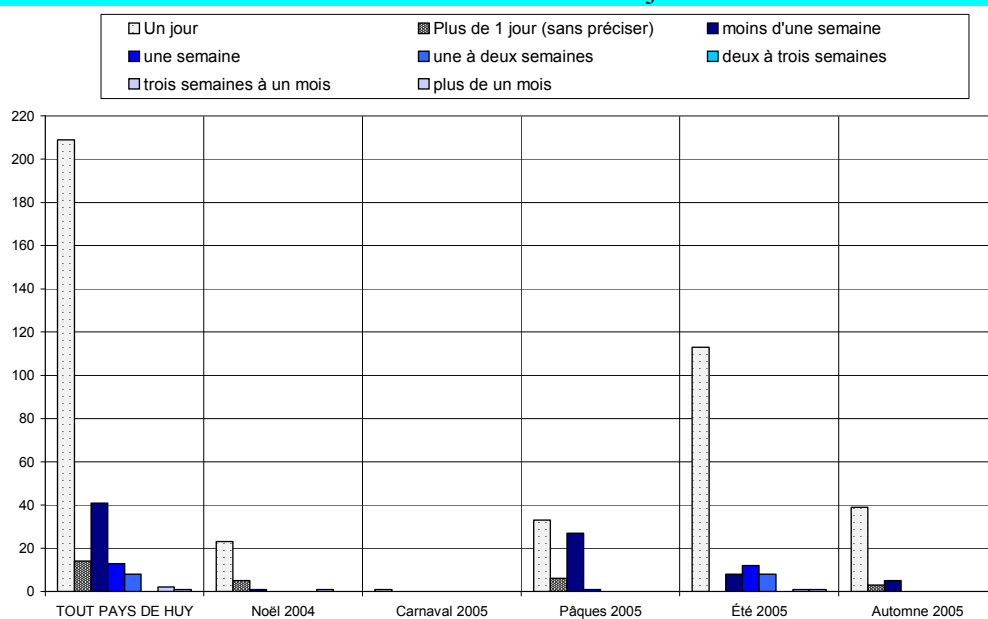
L'appréciation des visiteurs est bonne à très bonne.

Fréquentation



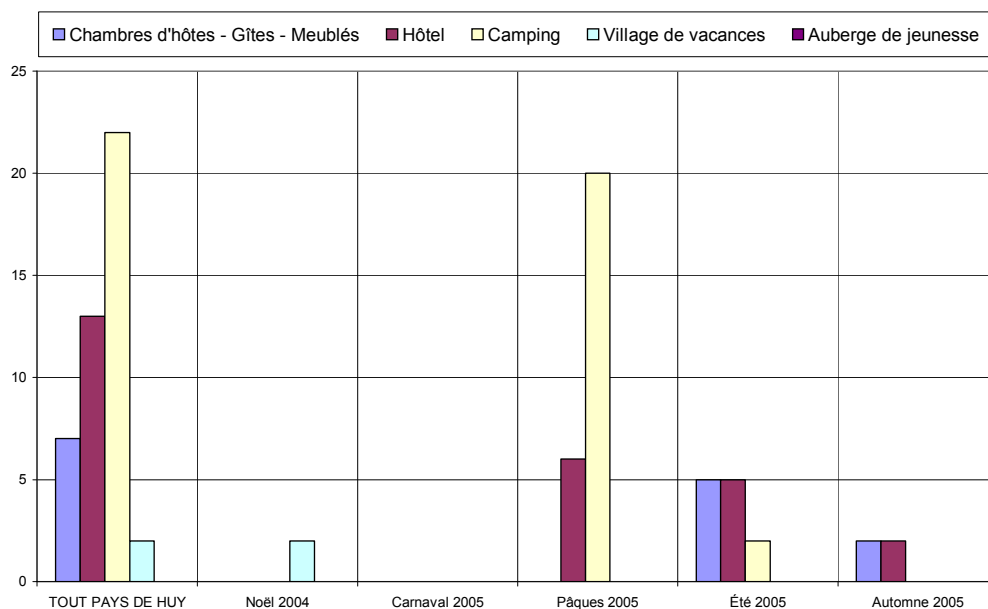
- ✓ 68% des personnes interrogées sont déjà venues dans la région.
- ✓ 80% ont l'intention d'y revenir.
- ✓ 67% souhaitent être informées des activités futures.

Durée du séjour

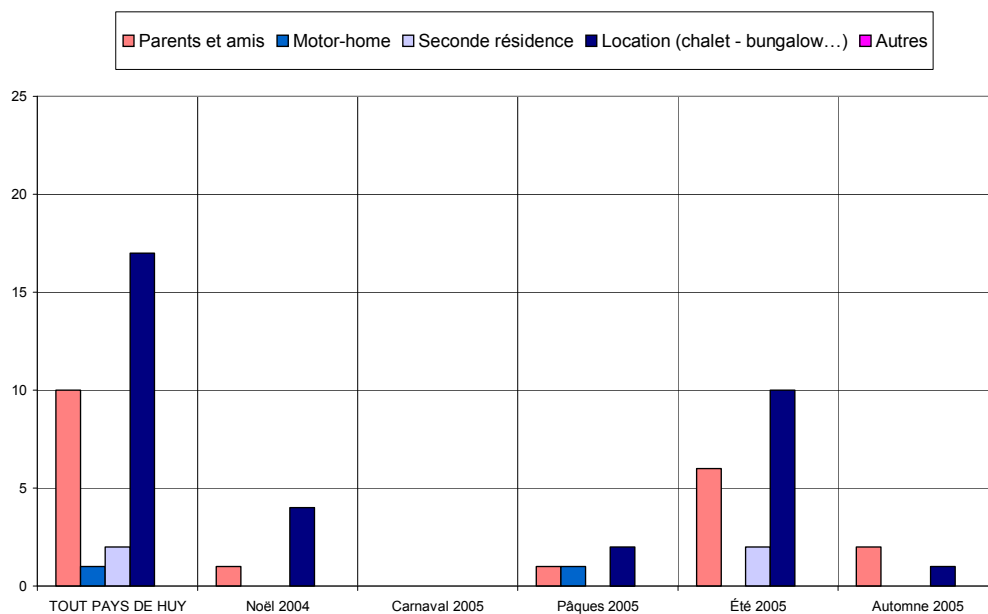


Le tourisme d'un jour prédomine, 27% des personnes interrogées séjournent dans la région.

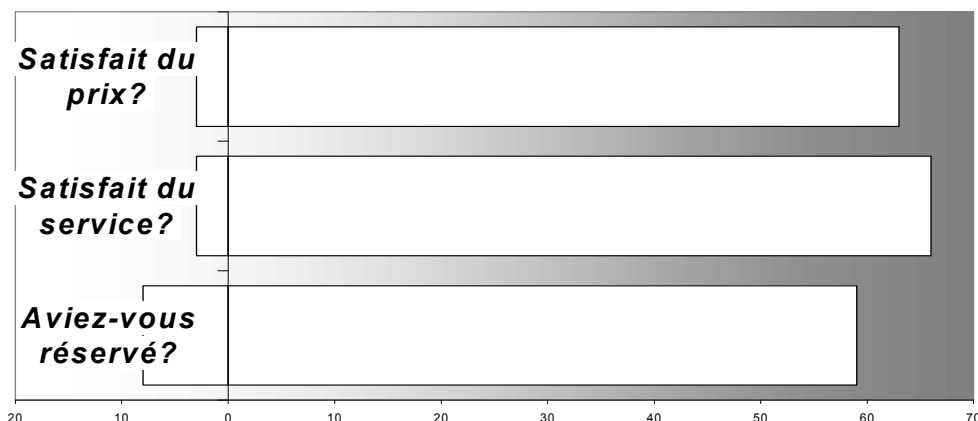
Hébergement



Les types d'hébergement les plus fréquentés sont les campings (30%), les locations (23%) et les hôtels (18%).

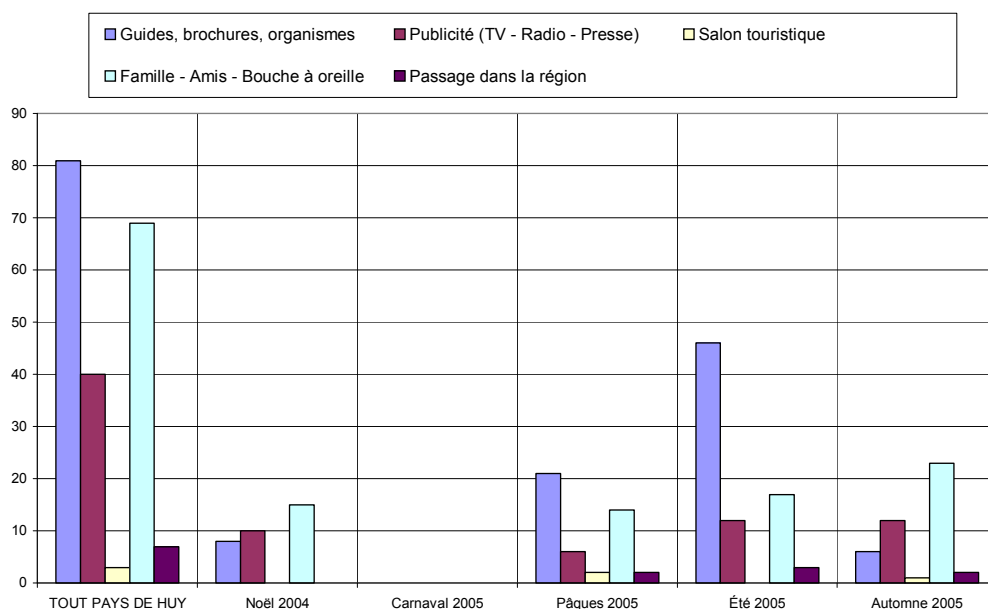


Satisfaction en matière d'hébergement

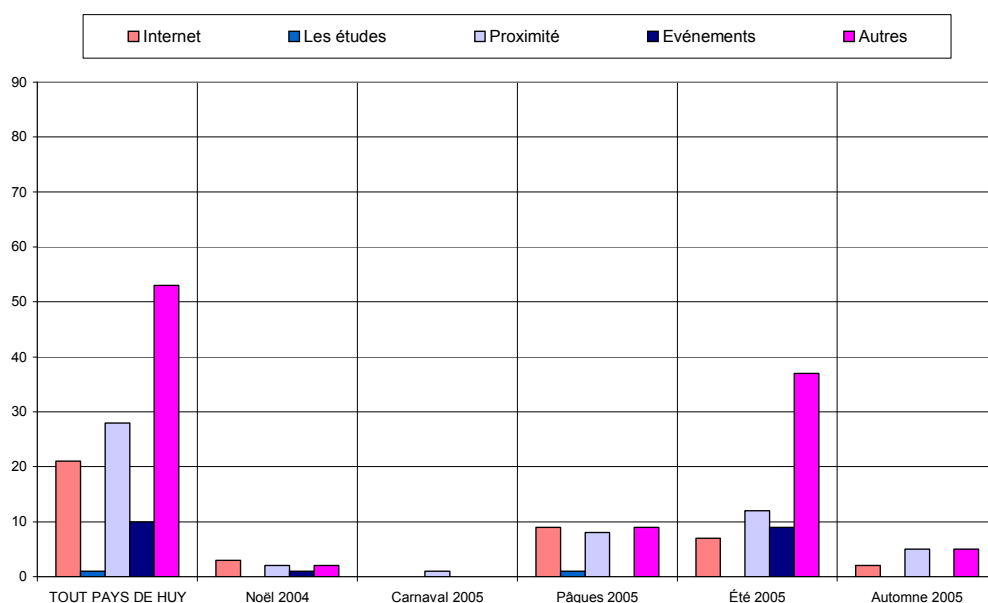


Le taux de satisfaction concernant l'hébergement est très élevé tant au niveau du prix que des services offerts.
Remarque : Il y a 88% de réservations.

Sources d'information et de documentation



Les principales sources d'information sont les guides & brochures (26%), le bouche à oreille (22%) et la publicité (13%)



ANALYSE VERTICALE – DIFFERENCES SIGNIFICATIVES

CRITERES	Année 2004 comparée à Année 2003	Année 2005 comparée à Année 2004
Nombre de questionnaire	Moins de questionnaires (moins de jours d'entretiens)	
Langue des questionnaires		Moins de questionnaires complétés en français, plus en néerlandais
Région d'origine des personnes interrogées		Plus de flamands
Région d'origine pour les visiteurs provenant de Belgique		
Région d'origine pour les visiteurs provenant de Hollande	Moins de touristes domiciliés dans la région de Maastricht	Ce critère n'est plus représentatif
Caractéristiques des visiteurs interrogés		
Activités touristiques pratiquées		Hausse des loisirs
Appréciation de l'endroit touristique		
Fréquentation		Hausse des demandes d'information
Durée du séjour	Davantage de tourisme résidentiel	
Hébergement	Hausse des locations	Baisse des hôtels, hausse des campings
Satisfaction en matière d'hébergement		Hausse des réservations
Sources d'information et de documentation		

TOUT PAYS DE HUY	PAYS DE HUY		Noël 2004		Carnaval 2005		Pâques 2005		Été 2005		Automne 2005	
Date :	du	27-déc	du	27-déc	du	12-févr	du	26-mars	du	27-juil	du	29-oct
	au	30-oct	au	30-déc	au	12-févr	au	28-mars	au	18-août	au	30-oct
Langue du formulaire												
Français	184	63,9%	16	53,3%	1	100,0%	20	29,9%	110	76,9%	37	78,7%
Néerlandais	87	30,2%	10	33,3%	0	0,0%	39	58,2%	31	21,7%	7	14,9%
Allemand	9	3,1%	1	3,3%	0	0,0%	5	7,5%	2	1,4%	1	2,1%
Anglais	8	2,8%	3	10,0%	0	0,0%	3	4,5%	0	0,0%	2	4,3%
Nombres	Entretiens	Jours	Entretiens	Jours	Entretiens	Jours	Entretiens	Jours	Entretiens	Jours	Entretiens	Jours
	288	12	30	2	1	1	67	3	143	4	47	2
			[15 Q. par jour sur 2 site(s)]		[1 Q. par jour sur 1 site(s)]		[22 Q. par jour sur 4 site(s)]		[36 Q. par jour sur 4 site(s)]		[24 Q. par jour sur 3 site(s)]	
Domicile												
Wallonie	153	53,1%	12	40,0%	1	100,0%	13	19,4%	94	65,7%	33	70,2%
Flandre	63	21,9%	5	16,7%	0	0,0%	34	50,7%	19	13,3%	5	10,6%
Communauté germanophone	2	0,7%	0	0,0%	0	0,0%	0	0,0%	1	0,7%	1	2,1%
Région Bruxelloise	13	4,5%	2	6,7%	0	0,0%	2	3,0%	4	2,8%	5	10,6%
Hollande	32	11,1%	9	30,0%	0	0,0%	8	11,9%	14	9,8%	1	2,1%
France	6	2,1%	0	0,0%	0	0,0%	2	3,0%	3	2,1%	1	2,1%
Allemagne	12	4,2%	1	3,3%	0	0,0%	8	11,9%	3	2,1%	0	0,0%
Luxembourg	1	0,3%	0	0,0%	0	0,0%	0	0,0%	1	0,7%	0	0,0%
Angleterre	1	0,3%	1	3,3%	0	0,0%	0	0,0%	0	0,0%	0	0,0%
Autre	5	1,7%	0	0,0%	0	0,0%	0	0,0%	4	2,8%	1	2,1%
Zone postale belge												
Bruxelles	27	11,9%	2	10,5%	0	0,0%	3	6,7%	16	13,6%	6	13,6%
Antwerpen	34	15,0%	3	15,8%	0	0,0%	24	53,3%	5	4,2%	2	4,5%
Leuven	11	4,8%	1	5,3%	0	0,0%	3	6,7%	5	4,2%	2	4,5%
Liège	101	44,5%	8	42,1%	0	0,0%	8	17,8%	60	50,8%	25	56,8%
Namur	24	10,6%	2	10,5%	1	100,0%	1	2,2%	15	12,7%	5	11,4%
Charleroi	12	5,3%	2	10,5%	0	0,0%	0	0,0%	8	6,8%	2	4,5%
Mons	5	2,2%	0	0,0%	0	0,0%	1	2,2%	3	2,5%	1	2,3%
Brugge	6	2,6%	1	5,3%	0	0,0%	2	4,4%	2	1,7%	1	2,3%
Gent	7	3,1%	0	0,0%	0	0,0%	3	6,7%	4	3,4%	0	0,0%
Zone postale néerlandaise												
Amsterdam	1	3,3%	0	0,0%	0	-	0	0,0%	1	7,1%	0	0,0%
Den Haag	7	23,3%	2	22,2%	0	-	3	50,0%	2	14,3%	0	0,0%
Rotterdam	5	16,7%	2	22,2%	0	-	1	16,7%	2	14,3%	0	0,0%
Breda	1	3,3%	0	0,0%	0	-	0	0,0%	1	7,1%	0	0,0%
Eindhoven	5	16,7%	2	22,2%	0	-	1	16,7%	2	14,3%	0	0,0%
Maastricht	8	26,7%	3	33,3%	0	-	1	16,7%	3	21,4%	1	100,0%
Enschede	0	0,0%	0	0,0%	0	-	0	0,0%	0	0,0%	0	0,0%
Zwolle	3	10,0%	0	0,0%	0	-	0	0,0%	3	21,4%	0	0,0%
Groningen	0	0,0%	0	0,0%	0	-	0	0,0%	0	0,0%	0	0,0%
Zone postale allemande												
Dresde	0	0,0%	0	-	0	-	0	-	0	-	0	-
Berlin	0	0,0%	0	-	0	-	0	-	0	-	0	-
Hambourg	0	0,0%	0	-	0	-	0	-	0	-	0	-
Hanovre	0	0,0%	0	-	0	-	0	-	0	-	0	-
Düsseldorf	4	40,0%	0	-	0	-	4	-	0	-	0	-
Cologne	4	40,0%	1	-	0	-	1	-	2	-	0	-
Francfort	1	10,0%	0	-	0	-	0	-	1	-	0	-
Stuttgart	1	10,0%	0	-	0	-	1	-	0	-	0	-
Munich	0	0,0%	0	-	0	-	0	-	0	-	0	-
Nuremberg	0	0,0%	0	-	0	-	0	-	0	-	0	-
Age												
moins de 16 ans	4	1,4%	1	3,3%	0	0,0%	1	1,5%	2	1,4%	0	0,0%
de 17 à 25 ans	13	4,5%	3	10,0%	0	0,0%	3	4,5%	5	3,5%	2	4,3%
de 26 à 40 ans	111	38,5%	8	26,7%	0	0,0%	20	29,9%	54	37,8%	29	61,7%
de 41 à 60 ans	120	41,7%	15	50,0%	1	100,0%	32	47,8%	59	41,3%	13	27,7%
plus de 60 ans	40	13,9%	3	10,0%	0	0,0%	11	16,4%	23	16,1%	3	6,4%
Profession												
Etudiant	11	3,8%	3	10,0%	0	0,0%	3	4,5%	4	2,8%	1	2,1%
Sans profession	27	9,4%	0	0,0%	1	100,0%	6	9,0%	17	11,9%	3	6,4%
Indépendant	35	12,2%	5	16,7%	0	0,0%	10	14,9%	15	10,5%	5	10,6%
Salarié	128	44,4%	14	46,7%	0	0,0%	24	35,8%	68	47,6%	22	46,8%
Pensionné	48	16,7%	4	13,3%	0	0,0%	14	20,9%	23	16,1%	7	14,9%
Fonctionnaire	39	13,5%	4	13,3%	0	0,0%	10	14,9%	16	11,2%	9	19,1%
Moyen de Transport												
Véhicule individuel	278	96,5%	30	100,0%	1	100,0%	64	95,5%	138	96,5%	45	95,7%
Véhicule de groupe	3	1,0%	0	0,0%	0	0,0%	1	1,5%	1	0,7%	1	2,1%
Transport en commun	3	1,0%	0	0,0%	0	0,0%	1	1,5%	1	0,7%	1	2,1%
A pied	4	1,4%	0	0,0%	0	0,0%	1	1,5%	3	2,1%	0	0,0%
Groupe												
Individuellement	9	3,1%	1	3,3%	0	0,0%	1	1,5%	4	2,8%	3	6,4%
en couple	58	20,3%	6	20,0%	1	100,0%	25	37,3%	17	12,1%	9	19,1%
en famille	157	54,9%	17	56,7%	0	0,0%	13	19,4%	100	70,9%	27	57,4%
avec des amis	43	15,0%	6	20,0%	0	0,0%	11	16,4%	19	13,5%	7	14,9%
en groupe	19	6,6%	0	0,0%	0	0,0%	17	25,4%	1	0,7%	1	2,1%
Raison de la visite												
professionnelle	7	2,4%	0	0,0%	0	0,0%	0	0,0%	5	3,5%	2	4,3%
touristique	278	96,9%	30	100,0%	0	0,0%	66	98,5%	138	96,5%	44	95,7%
shopping	2	0,7%	0	0,0%	1	100,0%	1	1,5%	0	0,0%	0	0,0%
1ère visite ?												
Oui	92	31,9%	6	20,0%	0	0,0%	17	25,4%	50	35,0%	19	40,4%
Non	196	68,1%	24	80,0%	1	100,0%	50	74,6%	93	65,0%	28	59,6%
Activités pratiquées												
Visites culturelles	152	32,3%	15	33,3%	0	0,0%	44	37,9%	84	33,5%	9	15,8%
Repas gastronomiques	42	8,9%	6	13,3%	0	0,0%	12	10,3%	22	8,8%	2	3,5%
Loisirs	109	23,2%	2	4,4%	0	0,0%	9	7,8%	68	27,1%	30	52,6%
Promenades	145	30,9%	19	42,2%	1	100,0%	49	42,2%	61	24,3%	15	26,3%

Activités sportives	22	4,7%	3	6,7%	0	0,0%	2	1,7%	16	6,4%	1	1,8%
Durée du séjour												
Un jour	209	72,6%	23	76,7%	1	100,0%	33	49,3%	113	79,0%	39	83,0%
Plus de 1 jour (sans préciser)	14	4,9%	5	16,7%	0	0,0%	6	9,0%	0	0,0%	3	6,4%
moins d'une semaine	41	14,2%	1	3,3%	0	0,0%	27	40,3%	8	5,6%	5	10,6%
une semaine	13	4,5%	0	0,0%	0	0,0%	1	1,5%	12	8,4%	0	0,0%
une à deux semaines	8	2,8%	0	0,0%	0	0,0%	0	0,0%	8	5,6%	0	0,0%
deux à trois semaines	0	0,0%	0	0,0%	0	0,0%	0	0,0%	0	0,0%	0	0,0%
trois semaines à un mois	2	0,7%	1	3,3%	0	0,0%	0	0,0%	1	0,7%	0	0,0%
plus de un mois	1	0,3%	0	0,0%	0	0,0%	0	0,0%	1	0,7%	0	0,0%
Distance												
moins de 10 km	7	8,9%	3	42,9%	0	-	0	0,0%	2	6,7%	2	25,0%
de 10 à 50 km	46	58,2%	4	57,1%	0	-	19	55,9%	19	63,3%	4	50,0%
plus de 50 km	26	32,9%	0	0,0%	0	-	15	44,1%	9	30,0%	2	25,0%
Hébergement												
Chambres d'hôtes - Gîtes - Meublés	7	9,5%	0	0,0%	0	-	0	0,0%	5	16,7%	2	28,6%
Hôtel	13	17,6%	0	0,0%	0	-	6	20,0%	5	16,7%	2	28,6%
Camping	22	29,7%	0	0,0%	0	-	20	66,7%	2	6,7%	0	0,0%
Village de vacances	2	2,7%	2	28,6%	0	-	0	0,0%	0	0,0%	0	0,0%
Auberge de jeunesse	0	0,0%	0	0,0%	0	-	0	0,0%	0	0,0%	0	0,0%
Parents et amis	10	13,5%	1	14,3%	0	-	1	3,3%	6	20,0%	2	28,6%
Motor-home	1	1,4%	0	0,0%	0	-	1	3,3%	0	0,0%	0	0,0%
Seconde résidence	2	2,7%	0	0,0%	0	-	0	0,0%	2	6,7%	0	0,0%
Location (chalet - bungalow...)	17	23,0%	4	57,1%	0	-	2	6,7%	10	33,3%	1	14,3%
Autres	0	0,0%	0	0,0%	0	-	0	0,0%	0	0,0%	0	0,0%
Services OK ?												
Oui	66	95,7%	6	100,0%	0	-	32	97,0%	21	95,5%	7	87,5%
Non	3	4,3%	0	0,0%	0	-	1	3,0%	1	4,5%	1	12,5%
Prix OK ?												
Oui	63	95,5%	5	83,3%	0	-	33	100,0%	20	90,9%	5	100,0%
Non	3	4,5%	1	16,7%	0	-	0	0,0%	2	9,1%	0	0,0%
Réservation												
Oui	59	88,1%	5	83,3%	0	-	28	84,8%	21	95,5%	5	83,3%
Non	8	11,9%	1	16,7%	0	-	5	15,2%	1	4,5%	1	16,7%
Déjà visité le site ?												
Oui	69	68,3%	3	37,5%	0	-	18	78,3%	45	78,9%	3	23,1%
Non	32	31,7%	5	62,5%	0	-	5	21,7%	12	21,1%	10	76,9%
Source d'info												
Guides, brochures, organismes	81	25,9%	8	19,5%	0	0,0%	21	29,2%	46	32,2%	6	10,7%
Publicité (TV - Radio - Presse)	40	12,8%	10	24,4%	0	0,0%	6	8,3%	12	8,4%	12	21,4%
Salon touristique	3	1,0%	0	0,0%	0	0,0%	2	2,8%	0	0,0%	1	1,8%
Famille - Amis - Bouche à oreille	69	22,0%	15	36,6%	0	0,0%	14	19,4%	17	11,9%	23	41,1%
Passage dans la région	7	2,2%	0	0,0%	0	0,0%	2	2,8%	3	2,1%	2	3,6%
Internet	21	6,7%	3	7,3%	0	0,0%	9	12,5%	7	4,9%	2	3,6%
Les études	1	0,3%	0	0,0%	0	0,0%	1	1,4%	0	0,0%	0	0,0%
Proximité	28	8,9%	2	4,9%	1	100,0%	8	11,1%	12	8,4%	5	8,9%
Evénements	10	3,2%	1	2,4%	0	0,0%	0	0,0%	9	6,3%	0	0,0%
Autres	53	16,9%	2	4,9%	0	0,0%	9	12,5%	37	25,9%	5	8,9%
Appréciation												
très faible	0	0,0%	0	0,0%	0	0,0%	0	0,0%	0	0,0%	0	0,0%
faible	1	0,4%	0	0,0%	0	0,0%	0	0,0%	1	0,7%	0	0,0%
moyenne	14	5,7%	1	3,7%	1	100,0%	1	2,2%	8	5,8%	3	9,1%
bonne	128	52,5%	13	48,1%	0	0,0%	25	54,3%	70	51,1%	20	60,6%
très bonne	101	41,4%	13	48,1%	0	0,0%	20	43,5%	58	42,3%	10	30,3%
Intention de revenir												
Oui	195	79,9%	21	77,8%	1	100,0%	30	66,7%	112	81,2%	31	93,9%
Non	49	20,1%	6	22,2%	0	0,0%	15	33,3%	26	18,8%	2	6,1%
Info ?												
Oui	186	66,7%	21	70,0%	0	0,0%	45	69,2%	91	64,5%	29	69,0%