

PAYS DE LIEGE



Blégny, Liège, Val Saint-Lambert

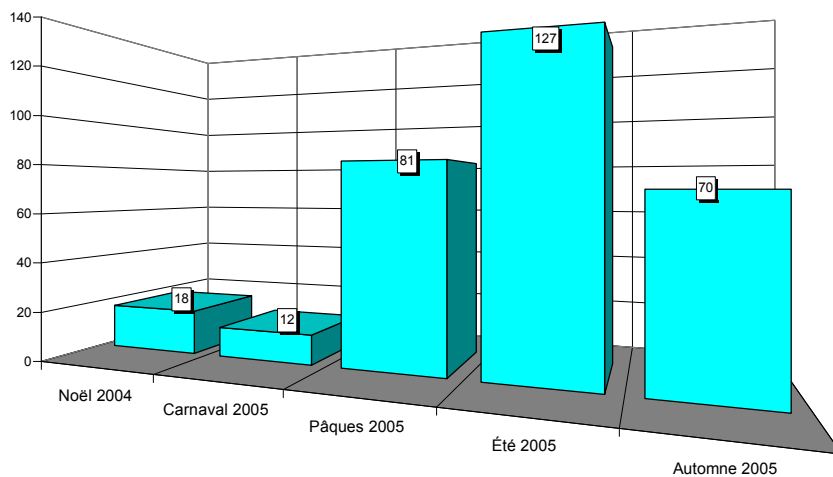


Situation en province de Liège



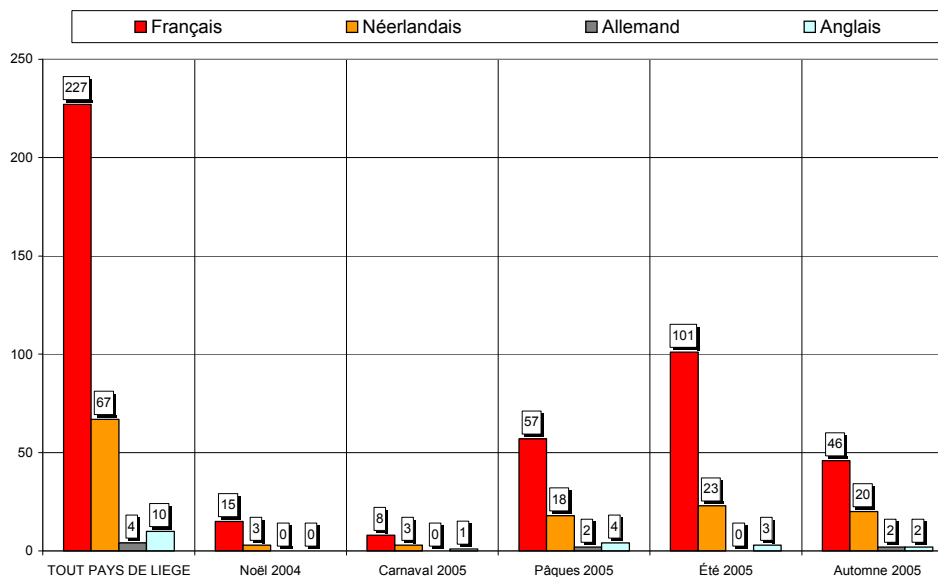
PAYS DE LIEGE

Nombre de questionnaires, saison par saison



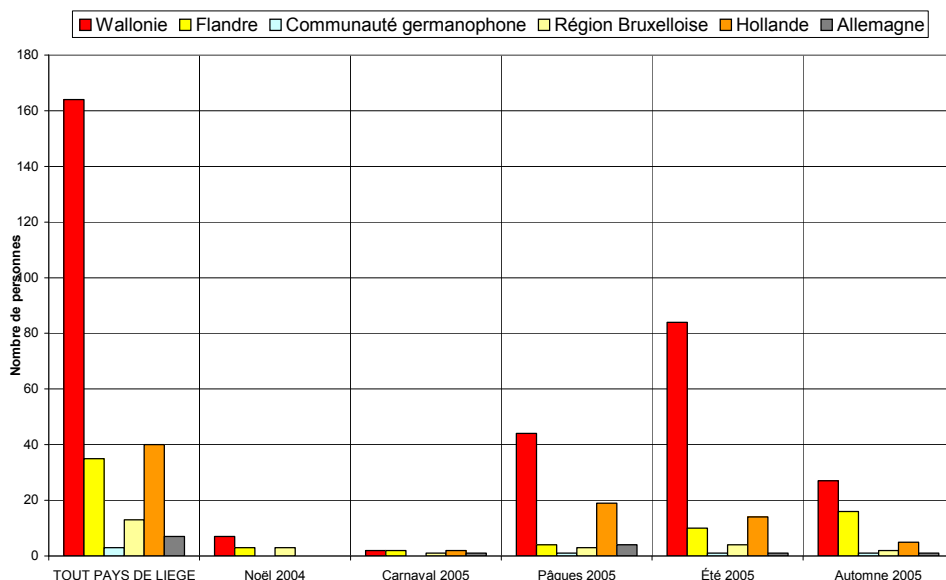
Au total, 308 questionnaires ont été recueillis en 5 vagues d'enquêtes (10 jours d'entretiens). Cet échantillon est globalement représentatif.

Langue des questionnaires



74% des questionnaires sont complétés en français, 22% en néerlandais, 3% en anglais et 1% en allemand.

Région d'origine des personnes interrogées



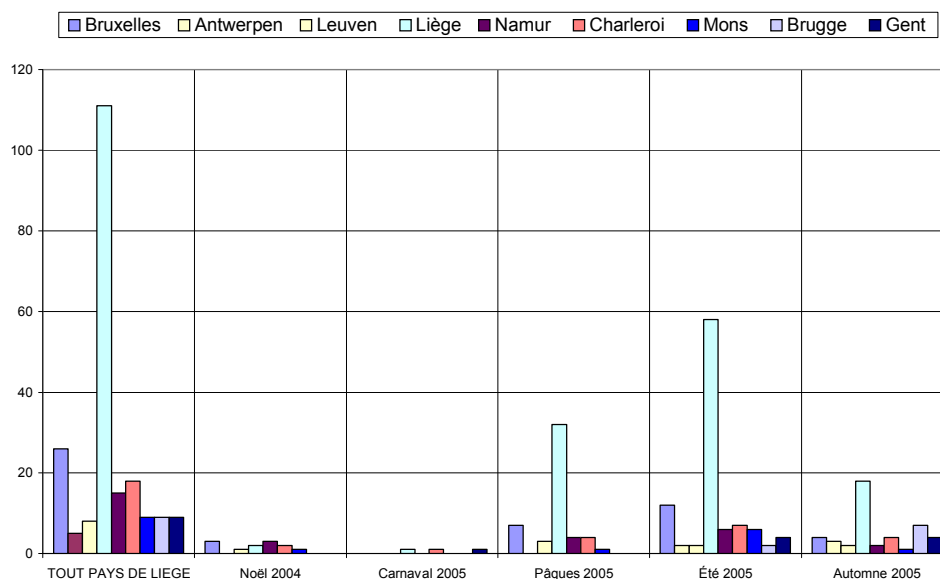
53% des personnes interrogées sont domiciliés en Wallonie, 13% en Hollande et 11% en Flandre.

Région d'origine pour les visiteurs provenant de Belgique

Dans les graphiques et les commentaires qui suivent, les « régions » sont définies par le premier chiffre du code postal :

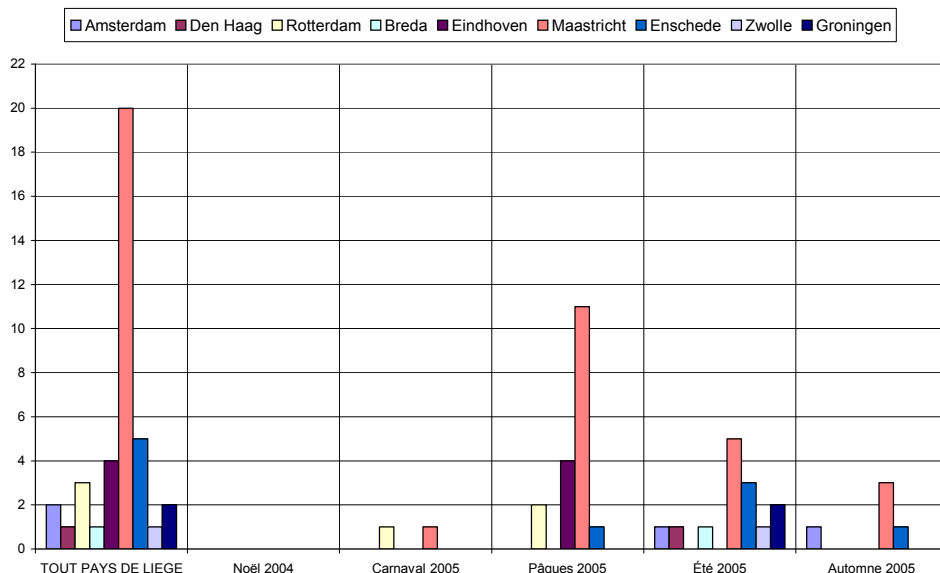
- ✓ la « région de Bruxelles » comprend les communes dont le numéro commence par le chiffre 1,
- ✓ la « région d'Anvers » comprend les communes dont le numéro commence par 2,
- ✓ la « région de Louvain », les communes dont le numéro commence par 3 et comprend donc le Limbourg,
- ✓ la « région de Liège », les communes dont le numéro commence par 4, y compris donc les Cantons de l'Est,
- ✓ la « région de Namur », les communes dont le numéro commence par 5,
- ✓ la « région de Charleroi », les communes dont le numéro commence par 6, donc également des communes du Luxembourg,
- ✓ la « région de Mons », les communes dont le numéro commence par 7,
- ✓ la « région de Bruges », les communes dont le numéro commence par 8,
- ✓ la « région de Gand », les communes dont le numéro commence par 9.

De même, les « régions » de Hollande sont également définies par le premier chiffre du code



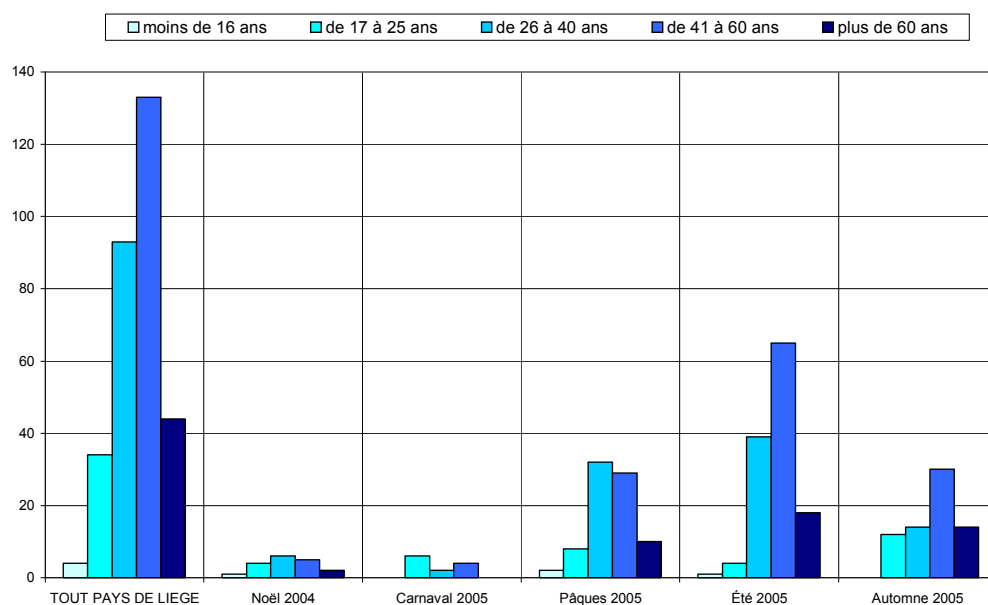
Les visiteurs belges proviennent majoritairement de la région liégeoise (53%).

Région d'origine pour les visiteurs provenant de Hollande

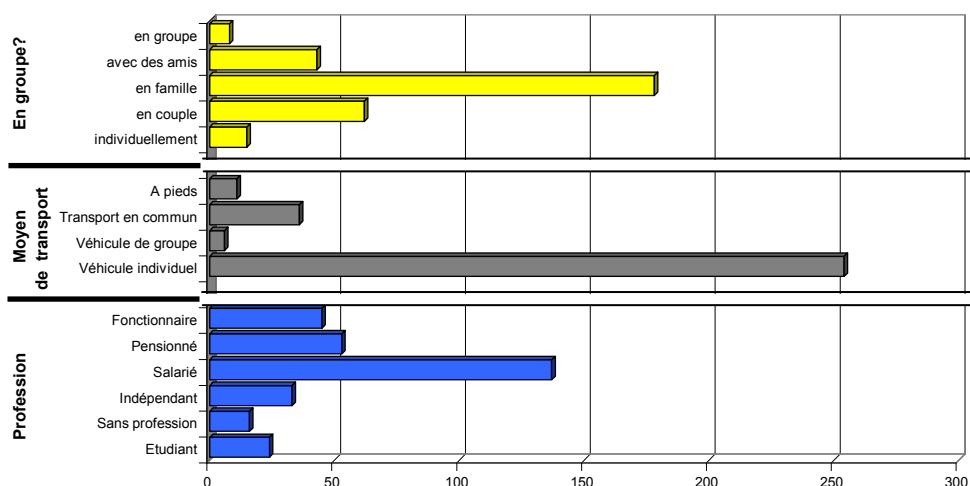


Les visiteurs hollandais proviennent majoritairement de la région de Maastricht.

Caractéristiques des visiteurs interrogés

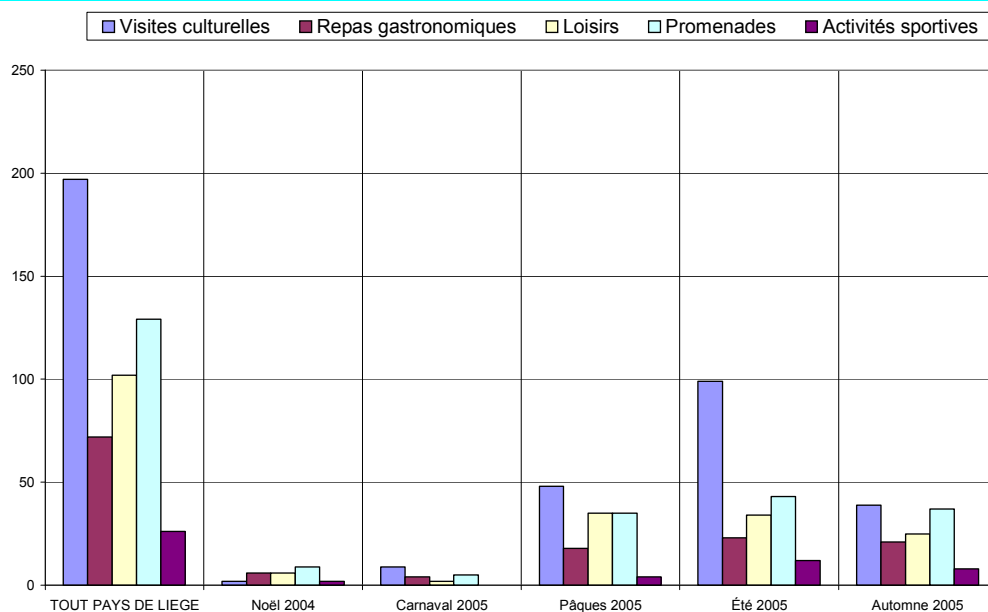


Les tranches d'âge des 41-60 ans et des 26-40 ans prédominent.



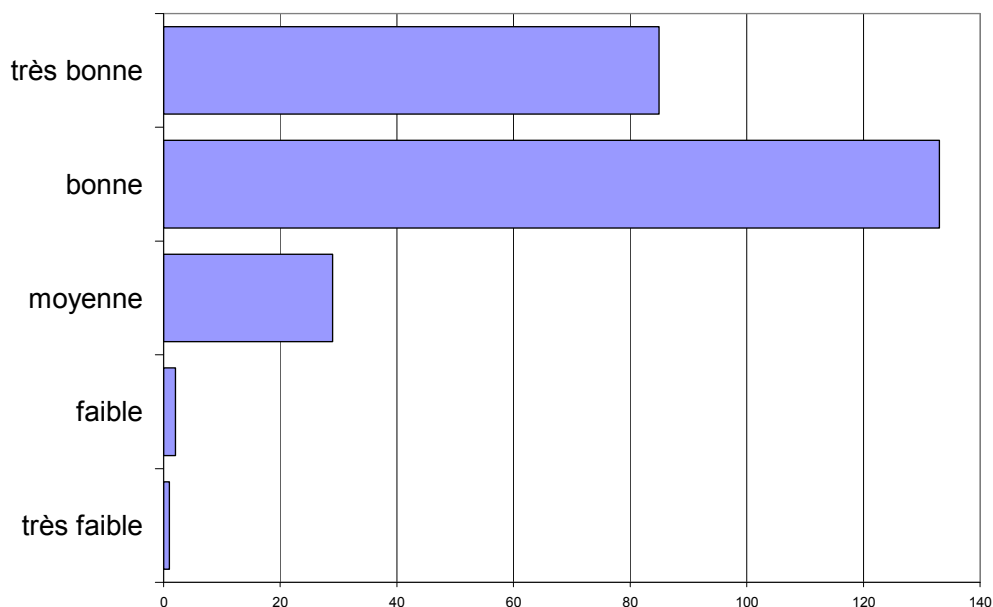
- ✓ 79% des personnes interrogées viennent en couple ou en famille.
- ✓ Le véhicule individuel est le moyen de transport le plus fréquent (83%); les transports en commun sont utilisés dans 12% des cas.
- ✓ Les salariés sont les plus nombreux (45%).

Activités touristiques pratiquées



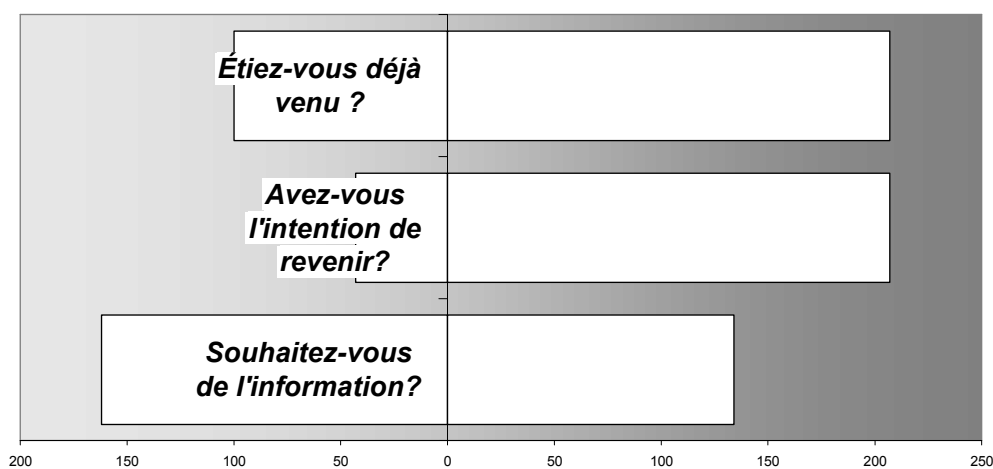
Visites culturelles, promenades et loisirs sont les activités les plus fréquemment citées (elles cumulent 81% des réponses).

Appréciation de l'endroit touristique



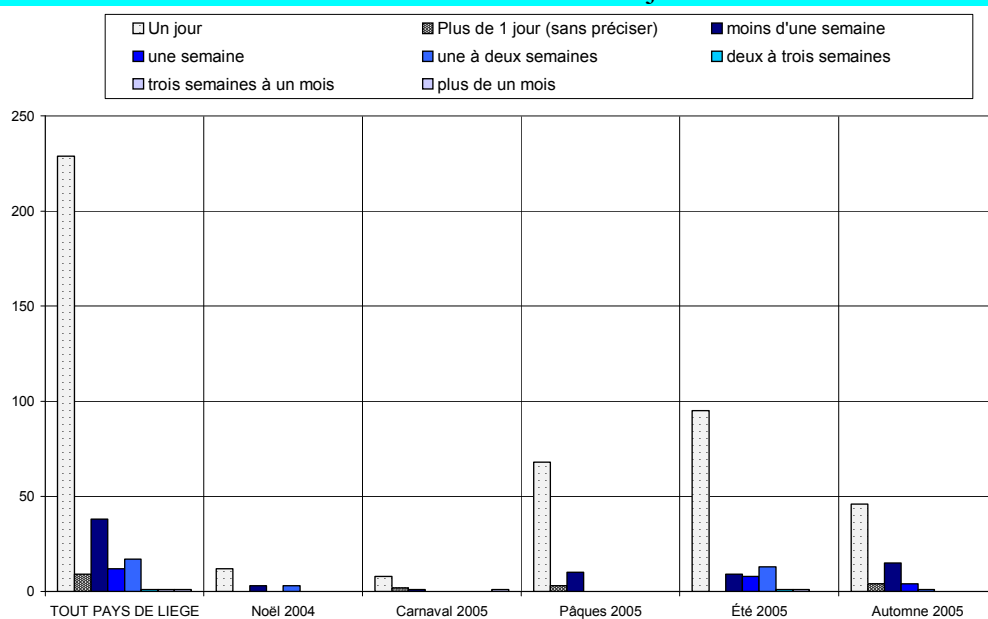
L'appréciation des visiteurs est bonne à très bonne.

Fréquentation



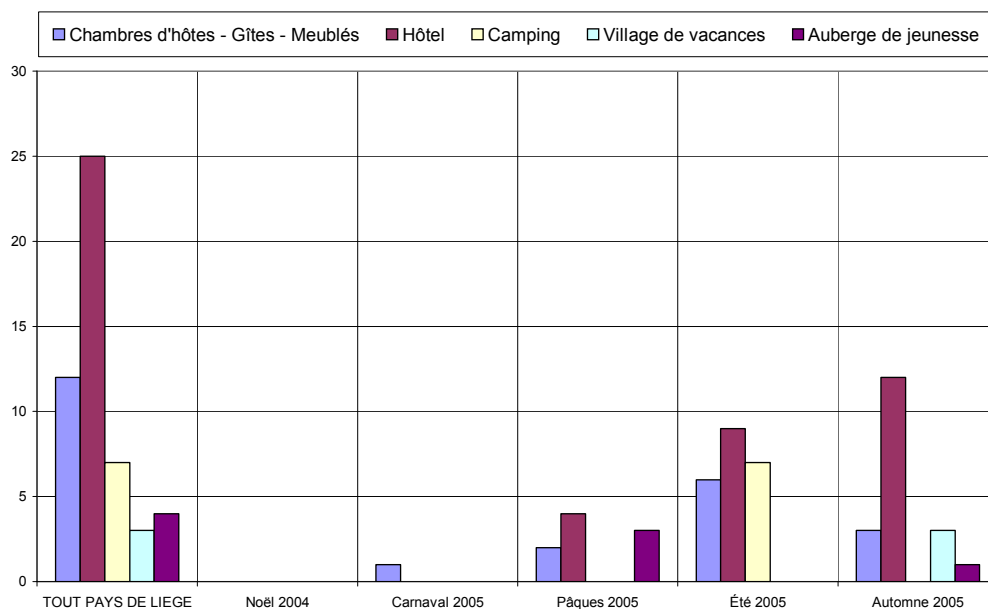
- ✓ 67% des personnes interrogées sont déjà venues dans la région.
- ✓ 83% ont l'intention d'y revenir.
- ✓ 45% souhaitent être informées des activités futures.

Durée du séjour

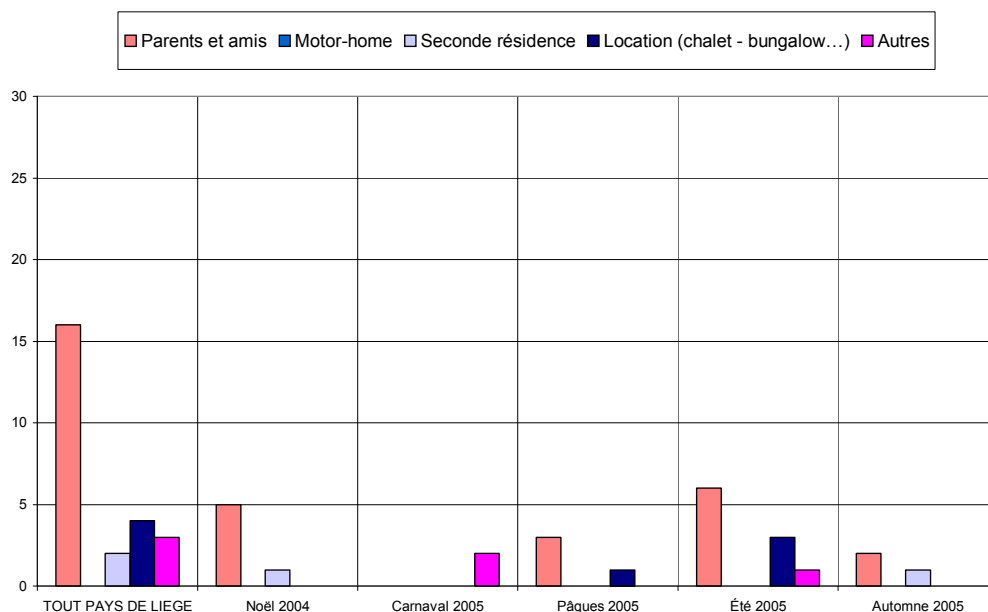


Le tourisme d'un jour prédomine, seuls 25% des personnes interrogées séjournent dans la région.

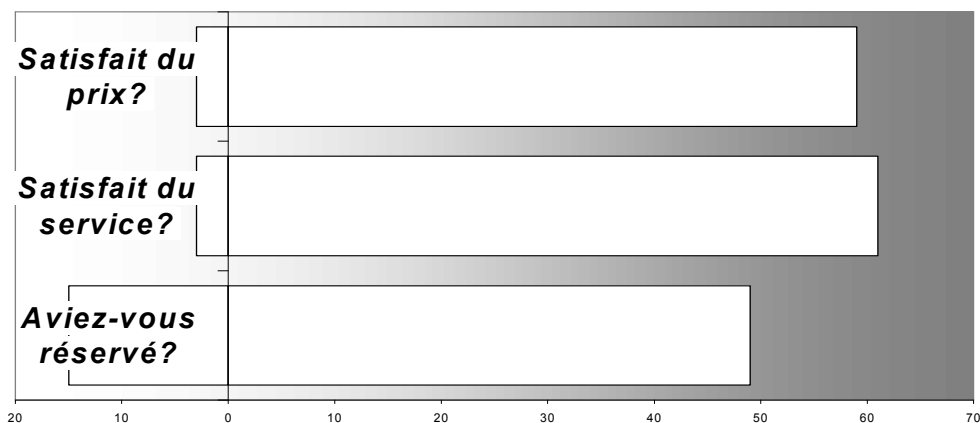
Hébergement



Les types d'hébergement les plus fréquentés sont les hôtels (33%), logements chez les parents & amis les (21%) et les chambres d'hôtes & gîtes (16%).

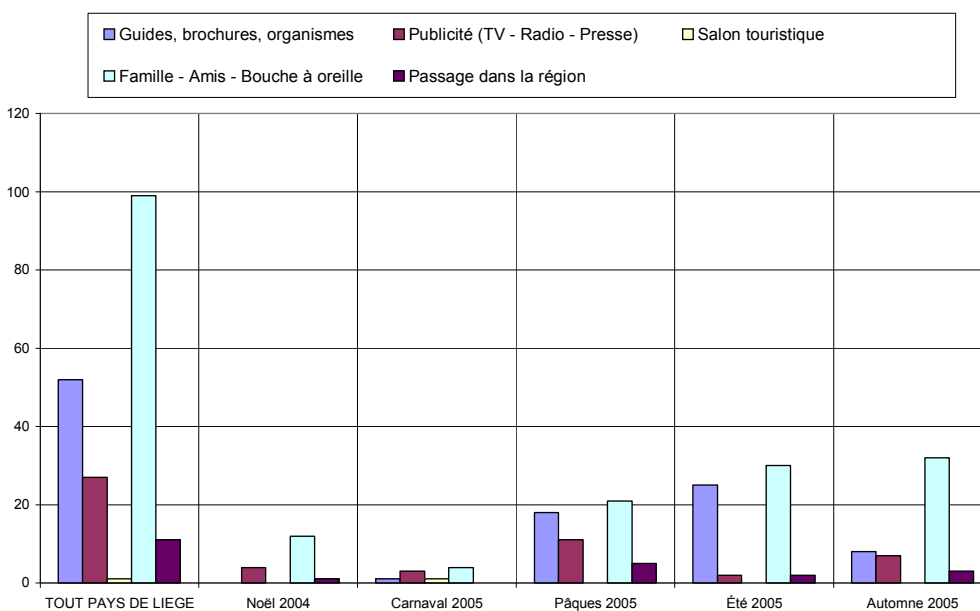


Satisfaction en matière d'hébergement

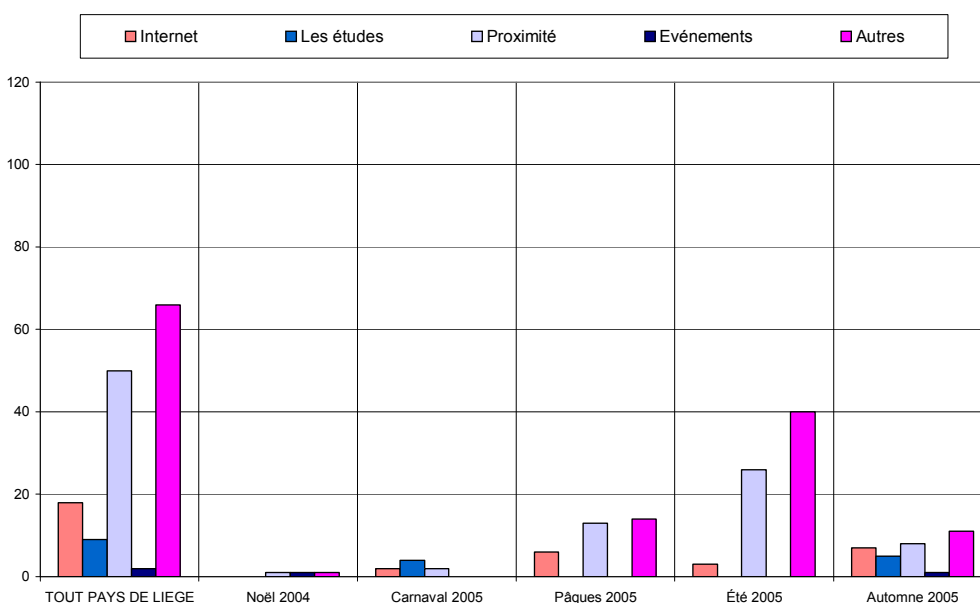


Le taux de satisfaction concernant l'hébergement est très élevé tant au niveau du prix que des services offerts. Remarque : Il y a 77% de réservations.

Sources d'information et de documentation



Les principales sources d'information sont le bouche à oreille (30%), les guides & brochures (16%) et la proximité (15%).



ANALYSE VERTICALE – DIFFERENCES SIGNIFICATIVES

CRITERES	Année 2004 comparée à Année 2003	Année 2005 comparée à Année 2004
Nombre de questionnaire	Moins de questionnaires (moins de jours d'entretien)	Moins de questionnaires (moins de jours d'entretien)
Langue des questionnaires	Moins de questionnaires complétés en français, davantage de questionnaires complétés en néerlandais	
Région d'origine des personnes interrogées	Moins de personnes domiciliées en Wallonie	
Région d'origine pour les visiteurs provenant de Belgique		Moins de liégeois
Région d'origine pour les visiteurs provenant de Hollande		
Caractéristiques des visiteurs interrogés		
Activités touristiques pratiquées		
Appréciation de l'endroit touristique		
Fréquentation		
Durée du séjour		Légère hausse du tourisme résidentiel
Hébergement	Moins de chambres d'hôtes & gîtes	Hausse des hôtels, baisse du logement chez parents et amis
Satisfaction en matière d'hébergement	Davantage de réservations	Davantage de réservations
Sources d'information et de documentation	Régression du bouche à oreille et de la publicité, influence accrue de la proximité	

TOUT PAYS DE LIEGE			PAYS DE LIEGE		Noël 2004		Carnaval 2005		Pâques 2005		Été 2005		Automne 2005	
Date :	du	27-déc	du	27-déc	du	12-févr	du	26-mars	du	22-juil	du	29-oct		
	au	29-oct	au	27-déc	au	13-févr	au	28-mars	au	18-août	au	29-oct		
Langue du formulaire														
Français	227	73,7%	15	83,3%	8	66,7%	57	70,4%	101	79,5%	46	65,7%		
Néerlandais	67	21,8%	3	16,7%	3	25,0%	18	22,2%	23	18,1%	20	28,6%		
Allemand	4	1,3%	0	0,0%	0	0,0%	2	2,5%	0	0,0%	2	2,9%		
Anglais	10	3,2%	0	0,0%	1	8,3%	4	4,9%	3	2,4%	2	2,9%		
Nombres	Entretien	Jours	Entretien	Jours	Entretien	Jours	Entretien	Jours	Entretien	Jours	Entretien	Jours	Entretien	Jours
	308	10	18	1	12	2	81	2	127	4	70	1		
			[18 Q. par jour sur 2 site(s)]		[6 Q. par jour sur 2 site(s)]		[41 Q. par jour sur 4 site(s)]		[32 Q. par jour sur 3 site(s)]		[70 Q. par jour sur 4 site(s)]			
Domicile														
Wallonie	164	53,2%	7	38,9%	2	16,7%	44	54,3%	84	66,1%	27	38,6%		
Flandre	35	11,4%	3	16,7%	2	16,7%	4	4,9%	10	7,9%	16	22,9%		
Communauté germanophone	3	1,0%	0	0,0%	0	0,0%	1	1,2%	1	0,8%	1	1,4%		
Région Bruxelloise	13	4,2%	3	16,7%	1	8,3%	3	3,7%	4	3,1%	2	2,9%		
Hollande	40	13,0%	0	0,0%	2	16,7%	19	23,5%	14	11,0%	5	7,1%		
France	29	9,4%	2	11,1%	1	8,3%	5	6,2%	8	6,3%	13	18,6%		
Allemagne	7	2,3%	0	0,0%	1	8,3%	4	4,9%	1	0,8%	1	1,4%		
Luxembourg	1	0,3%	1	5,6%	0	0,0%	0	0,0%	0	0,0%	0	0,0%		
Angleterre	0	0,0%	0	0,0%	0	0,0%	0	0,0%	0	0,0%	0	0,0%		
Autre	16	5,2%	2	11,1%	3	25,0%	1	1,2%	5	3,9%	5	7,1%		
Zone postale belge														
Bruxelles	26	12,4%	3	25,0%	0	0,0%	7	13,7%	12	12,1%	4	8,9%		
Antwerpen	5	2,4%	0	0,0%	0	0,0%	0	0,0%	2	2,0%	3	6,7%		
Leuven	8	3,8%	1	8,3%	0	0,0%	3	5,9%	2	2,0%	2	4,4%		
Liège	111	52,9%	2	16,7%	1	33,3%	32	62,7%	58	58,6%	18	40,0%		
Namur	15	7,1%	3	25,0%	0	0,0%	4	7,8%	6	6,1%	2	4,4%		
Charleroi	18	8,6%	2	16,7%	1	33,3%	4	7,8%	7	7,1%	4	8,9%		
Mons	9	4,3%	1	8,3%	0	0,0%	1	2,0%	6	6,1%	1	2,2%		
Brugge	9	4,3%	0	0,0%	0	0,0%	0	0,0%	2	2,0%	7	15,6%		
Gent	9	4,3%	0	0,0%	1	33,3%	0	0,0%	4	4,0%	4	8,9%		
Zone postale néerlandaise														
Amsterdam	2	5,1%	0	-	0	0,0%	0	0,0%	1	7,1%	1	20,0%		
Den Haag	1	2,6%	0	-	0	0,0%	0	0,0%	1	7,1%	0	0,0%		
Rotterdam	3	7,7%	0	-	1	50,0%	2	11,1%	0	0,0%	0	0,0%		
Breda	1	2,6%	0	-	0	0,0%	0	0,0%	1	7,1%	0	0,0%		
Eindhoven	4	10,3%	0	-	0	0,0%	4	22,2%	0	0,0%	0	0,0%		
Maastricht	20	51,3%	0	-	1	50,0%	11	61,1%	5	35,7%	3	60,0%		
Enschede	5	12,8%	0	-	0	0,0%	1	5,6%	3	21,4%	1	20,0%		
Zwolle	1	2,6%	0	-	0	0,0%	0	0,0%	1	7,1%	0	0,0%		
Groningen	2	5,1%	0	-	0	0,0%	0	0,0%	2	14,3%	0	0,0%		
Zone postale allemande														
Dresde	0	0,0%	0	-	0	-	0	-	0	-	0	-		
Berlin	0	0,0%	0	-	0	-	0	-	0	-	0	-		
Hambourg	1	16,7%	0	-	0	-	0	-	0	-	1	-		
Hanovre	1	16,7%	0	-	0	-	0	-	1	-	0	-		
Düsseldorf	2	33,3%	0	-	0	-	2	-	0	-	0	-		
Cologne	2	33,3%	0	-	1	-	1	-	0	-	0	-		
Francfort	0	0,0%	0	-	0	-	0	-	0	-	0	-		
Stuttgart	0	0,0%	0	-	0	-	0	-	0	-	0	-		
Munich	0	0,0%	0	-	0	-	0	-	0	-	0	-		
Nuremberg	0	0,0%	0	-	0	-	0	-	0	-	0	-		
Age														
moins de 16 ans	4	1,3%	1	5,6%	0	0,0%	2	2,5%	1	0,8%	0	0,0%		
de 17 à 25 ans	34	11,0%	4	22,2%	6	50,0%	8	9,9%	4	3,1%	12	17,1%		
de 26 à 40 ans	93	30,2%	6	33,3%	2	16,7%	32	39,5%	39	30,7%	14	20,0%		
de 41 à 60 ans	133	43,2%	5	27,8%	4	33,3%	29	35,8%	65	51,2%	30	42,9%		
plus de 60 ans	44	14,3%	2	11,1%	0	0,0%	10	12,3%	18	14,2%	14	20,0%		
Profession														
Etudiant	24	7,8%	3	16,7%	2	16,7%	9	11,1%	4	3,1%	6	8,6%		
Sans profession	16	5,2%	0	0,0%	1	8,3%	4	4,9%	8	6,3%	3	4,3%		
Indépendant	33	10,7%	3	16,7%	0	0,0%	15	18,5%	8	6,3%	7	10,0%		
Salaré	137	44,5%	5	27,8%	6	50,0%	35	43,2%	58	45,7%	33	47,1%		
Pensionné	53	17,2%	3	16,7%	0	0,0%	12	14,8%	25	19,7%	13	18,6%		
Fonctionnaire	45	14,6%	4	22,2%	3	25,0%	6	7,4%	24	18,9%	8	11,4%		
Moyen de Transport														
Véhicule individuel	254	82,7%	11	61,1%	8	66,7%	74	91,4%	109	86,5%	52	74,3%		
Véhicule de groupe	6	2,0%	0	0,0%	1	8,3%	0	0,0%	1	0,8%	4	5,7%		
Transport en commun	36	11,7%	4	22,2%	3	25,0%	6	7,4%	12	9,5%	11	15,7%		
A pied	11	3,6%	3	16,7%	0	0,0%	1	1,2%	4	3,2%	3	4,3%		
Groupe														
individuellement	15	4,9%	1	5,6%	0	0,0%	2	2,5%	5	3,9%	7	10,1%		
en couple	62	20,3%	3	16,7%	6	50,0%	24	30,0%	9	7,1%	20	29,0%		
en famille	178	58,2%	7	38,9%	3	25,0%	49	61,3%	90	70,9%	29	42,0%		
avec des amis	43	14,1%	5	27,8%	2	16,7%	5	6,3%	22	17,3%	9	13,0%		
en groupe	8	2,6%	2	11,1%	1	8,3%	0	0,0%	1	0,8%	4	5,8%		
Raison de la visite														
professionnelle	11	3,7%	1	5,9%	0	0,0%	2	2,5%	6	4,8%	2	3,1%		
touristique	277	93,6%	12	70,6%	10	90,9%	77	97,5%	117	94,4%	61	93,8%		
shopping	8	2,7%	4	23,5%	1	9,1%	0	0,0%	1	0,8%	2	3,1%		
1ère visite ?														
Oui	100	32,6%	3	16,7%	5	41,7%	26	32,5%	35	27,6%	31	44,3%		
Non	207	67,4%	15	83,3%	7	58,3%	54	67,5%	92	72,4%	39	55,7%		
Activités pratiquées														
Visites culturelles	197	37,5%	2	8,0%	9	45,0%	48	34,3%	99	46,9%	39	30,0%		
Repas gastronomiques	72	13,7%	6	24,0%	4	20,0%	18	12,9%	23	10,9%	21	16,2%		
Loisirs	102	19,4%	6	24,0%	2	10,0%	35	25,0%	34	16,1%	25	19,2%		
Promenades	129	24,5%	9	36,0%	5	25,0%	35	25,0%	43	20,4%	37	28,5%		

Activités sportives	26	4,9%	2	8,0%	0	0,0%	4	2,9%	12	5,7%	8	6,2%
Durée du séjour												
Un jour	229	74,4%	12	66,7%	8	66,7%	68	84,0%	95	74,8%	46	65,7%
Plus de 1 jour (sans préciser)	9	2,9%	0	0,0%	2	16,7%	3	3,7%	0	0,0%	4	5,7%
moins d'une semaine	38	12,3%	3	16,7%	1	8,3%	10	12,3%	9	7,1%	15	21,4%
une semaine	12	3,9%	0	0,0%	0	0,0%	0	0,0%	8	6,3%	4	5,7%
une à deux semaines	17	5,5%	3	16,7%	0	0,0%	0	0,0%	13	10,2%	1	1,4%
deux à trois semaines	1	0,3%	0	0,0%	0	0,0%	0	0,0%	1	0,8%	0	0,0%
trois semaines à un mois	1	0,3%	0	0,0%	0	0,0%	0	0,0%	1	0,8%	0	0,0%
plus de un mois	1	0,3%	0	0,0%	1	8,3%	0	0,0%	0	0,0%	0	0,0%
Distance												
moins de 10 km	25	32,1%	1	16,7%	0	0,0%	9	69,2%	6	18,8%	9	37,5%
de 10 à 50 km	49	62,8%	5	83,3%	3	100,0%	4	30,8%	22	68,8%	15	62,5%
plus de 50 km	4	5,1%	0	0,0%	0	0,0%	0	0,0%	4	12,5%	0	0,0%
Hébergement												
Chambres d'hôtes - Gîtes - Meublés	12	15,8%	0	0,0%	1	33,3%	2	15,4%	6	18,8%	3	13,6%
Hôtel	25	32,9%	0	0,0%	0	0,0%	4	30,8%	9	28,1%	12	54,5%
Camping	7	9,2%	0	0,0%	0	0,0%	0	0,0%	7	21,9%	0	0,0%
Village de vacances	3	3,9%	0	0,0%	0	0,0%	0	0,0%	0	0,0%	3	13,6%
Auberge de jeunesse	4	5,3%	0	0,0%	0	0,0%	3	23,1%	0	0,0%	1	4,5%
Parents et amis	16	21,1%	5	83,3%	0	0,0%	3	23,1%	6	18,8%	2	9,1%
Motor-home	0	0,0%	0	0,0%	0	0,0%	0	0,0%	0	0,0%	0	0,0%
Seconde résidence	2	2,6%	1	16,7%	0	0,0%	0	0,0%	0	0,0%	1	4,5%
Location (chalet - bungalow...)	4	5,3%	0	0,0%	0	0,0%	1	7,7%	3	9,4%	0	0,0%
Autres	3	3,9%	0	0,0%	2	66,7%	0	0,0%	1	3,1%	0	0,0%
Services OK ?												
Oui	61	95,3%	1	100,0%	2	66,7%	11	100,0%	24	92,3%	23	100,0%
Non	3	4,7%	0	0,0%	1	33,3%	0	0,0%	2	7,7%	0	0,0%
Prix OK ?												
Oui	59	95,2%	0	-	3	100,0%	11	100,0%	25	96,2%	20	90,9%
Non	3	4,8%	0	-	0	0,0%	0	0,0%	1	3,8%	2	9,1%
Réservation												
Oui	49	76,6%	0	0,0%	3	100,0%	5	45,5%	25	96,2%	16	69,6%
Non	15	23,4%	1	100,0%	0	0,0%	6	54,5%	1	3,8%	7	30,4%
Déjà visité le site ?												
Oui	42	70,0%	0	0,0%	1	50,0%	14	63,6%	22	91,7%	5	55,6%
Non	18	30,0%	3	100,0%	1	50,0%	8	36,4%	2	8,3%	4	44,4%
Source d'info												
Guides, brochures, organismes	52	15,5%	0	0,0%	1	5,9%	18	20,5%	25	19,5%	8	9,8%
Publicité (TV - Radio - Presse)	27	8,1%	4	20,0%	3	17,6%	11	12,5%	2	1,6%	7	8,5%
Salon touristique	1	0,3%	0	0,0%	1	5,9%	0	0,0%	0	0,0%	0	0,0%
Famille - Amis - Bouche à oreille	99	29,6%	12	60,0%	4	23,5%	21	23,9%	30	23,4%	32	39,0%
Passage dans la région	11	3,3%	1	5,0%	0	0,0%	5	5,7%	2	1,6%	3	3,7%
Internet	18	5,4%	0	0,0%	2	11,8%	6	6,8%	3	2,3%	7	8,5%
Les études	9	2,7%	0	0,0%	4	23,5%	0	0,0%	0	0,0%	5	6,1%
Proximité	50	14,9%	1	5,0%	2	11,8%	13	14,8%	26	20,3%	8	9,8%
Evénements	2	0,6%	1	5,0%	0	0,0%	0	0,0%	0	0,0%	1	1,2%
Autres	66	19,7%	1	5,0%	0	0,0%	14	15,9%	40	31,3%	11	13,4%
Appréciation												
très faible	1	0,4%	0	0,0%	0	0,0%	1	1,8%	0	0,0%	0	0,0%
faible	2	0,8%	0	0,0%	0	0,0%	2	3,6%	0	0,0%	0	0,0%
moyenne	29	11,6%	2	11,1%	1	14,3%	1	1,8%	17	14,3%	8	15,7%
bonne	133	53,2%	10	55,6%	3	42,9%	31	56,4%	67	56,3%	22	43,1%
très bonne	85	34,0%	6	33,3%	3	42,9%	20	36,4%	35	29,4%	21	41,2%
Intention de revenir												
Oui	207	82,8%	17	94,4%	4	66,7%	47	85,5%	101	84,9%	38	73,1%
Non	43	17,2%	1	5,6%	2	33,3%	8	14,5%	18	15,1%	14	26,9%
Info ?												
Oui	134	45,3%	7	43,8%	6	54,5%	28	36,8%	67	52,8%	26	39,4%