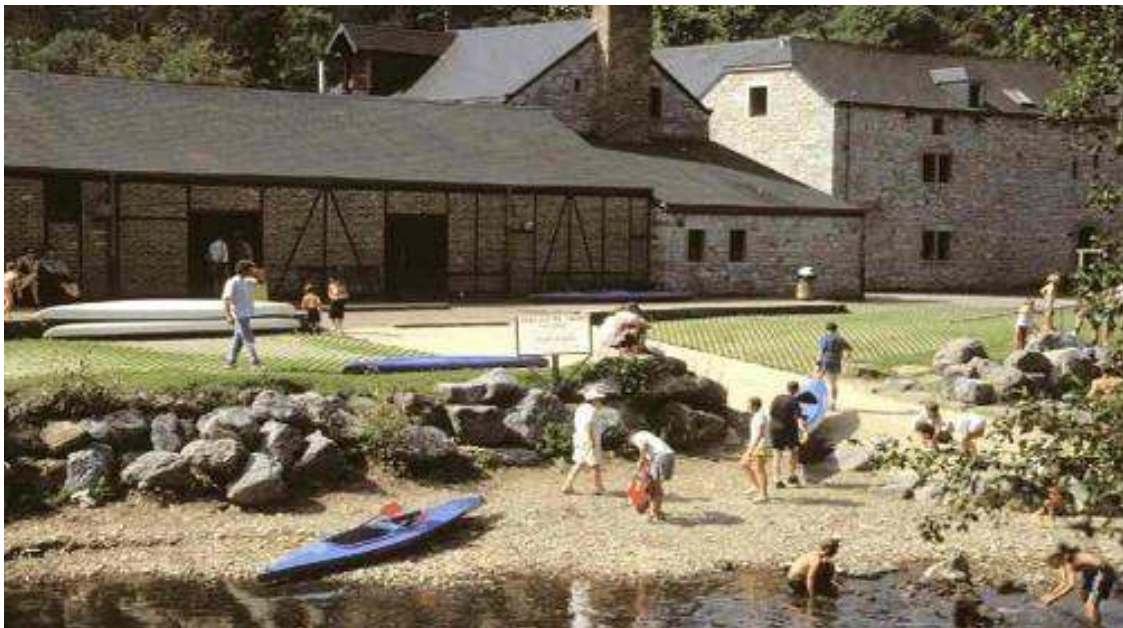


DOMAINES TOURISTIQUES DU VALLON DE LA LEMBREE



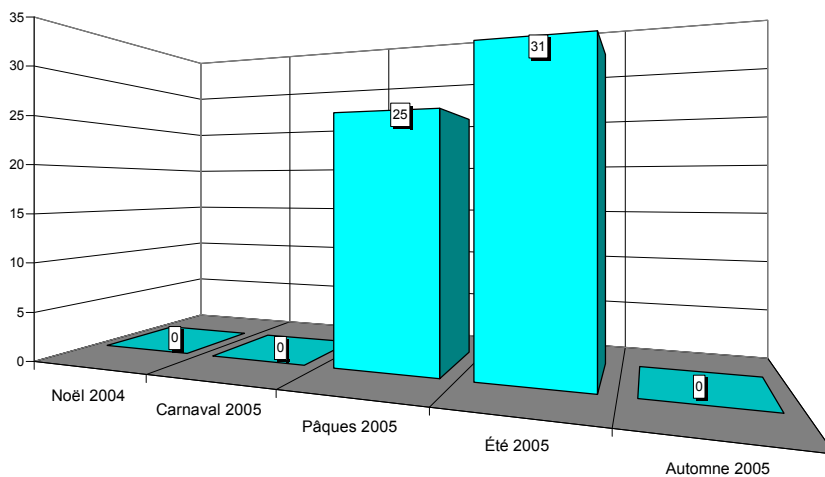
Enquêtes réalisées sur le site de la Ferme de Palogne

Situation en province de Liège

DTVL

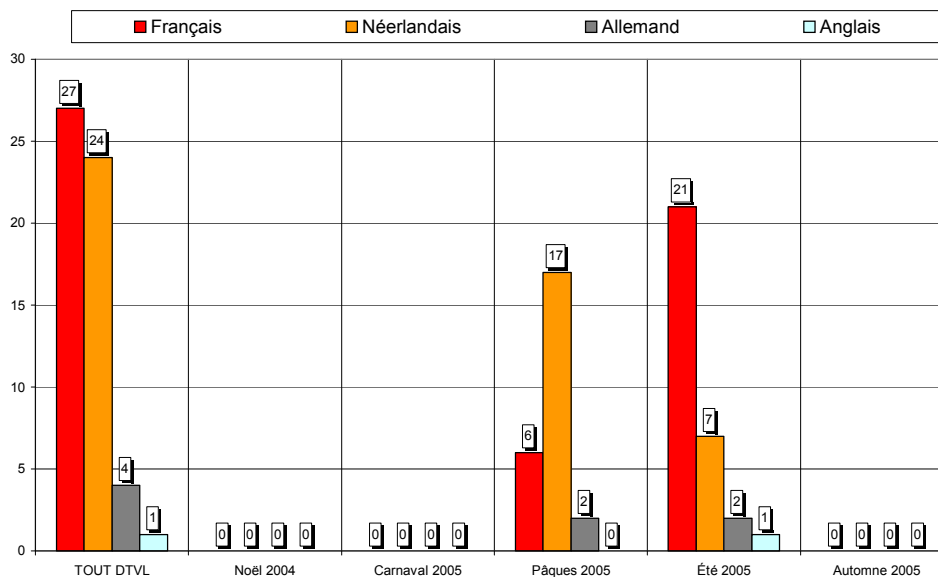


Nombre de questionnaires, saison par saison



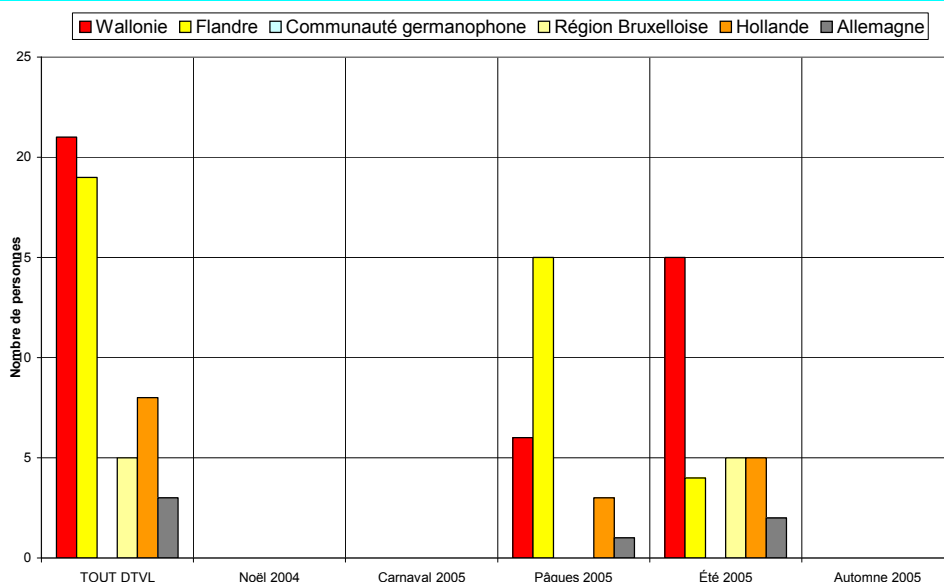
Au total, 56 questionnaires ont été recueillis en 2 vagues d'enquêtes (3 jours d'entretiens). Cet échantillon n'est représentatif que pour les vagues de Pâques et d'été.

Langue des questionnaires



48% des questionnaires sont complétés en français, 43% en néerlandais 7% en allemand et 2% en anglais.

Région d'origine des personnes interrogées

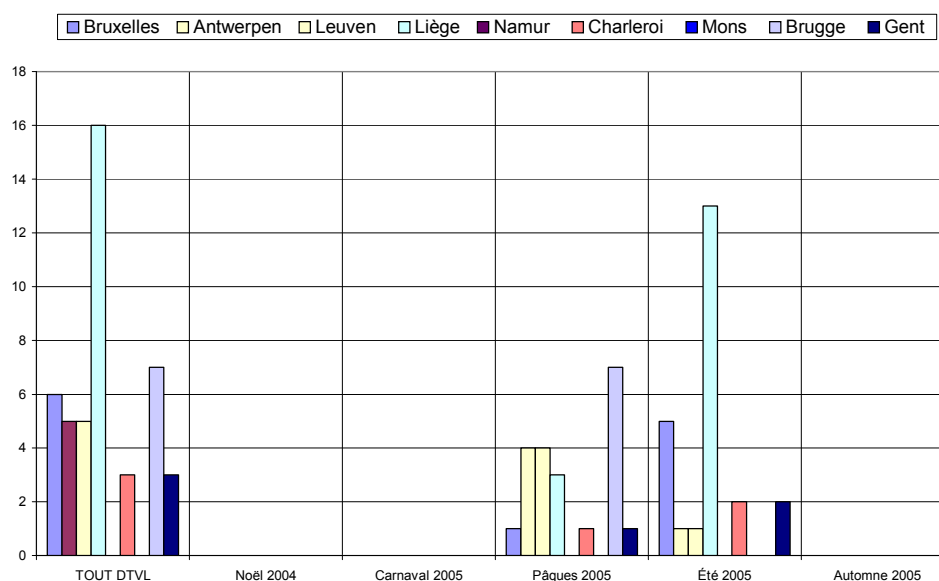


38% des personnes interrogées sont domiciliées en Wallonie, 34% en Flandre et 14% en Hollande.

Région d'origine pour les visiteurs provenant de Belgique

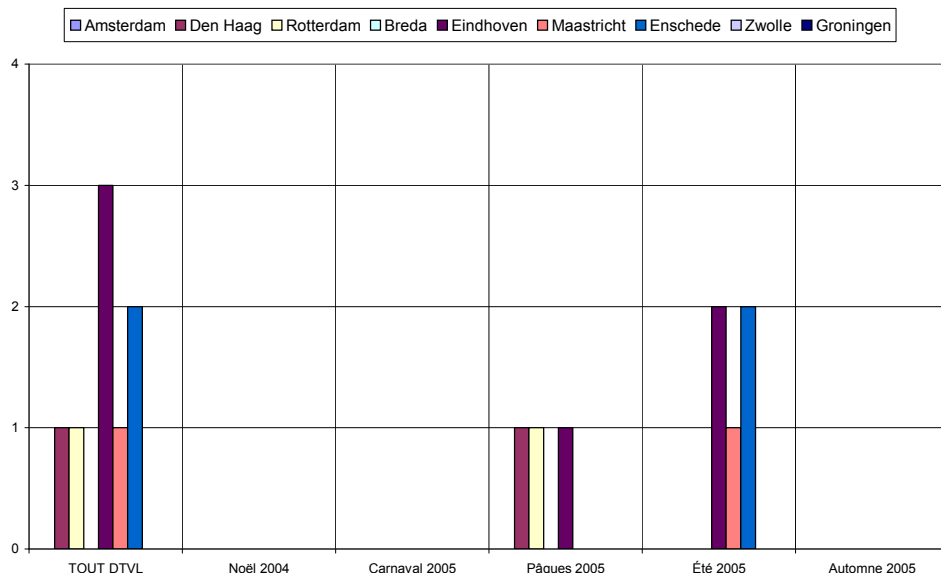
Dans les graphiques et les commentaires qui suivent, les « régions » sont définies par le premier chiffre du code postal :

- ✓ la « région de Bruxelles » comprend les communes dont le numéro commence par le chiffre 1,
- ✓ la « région d'Anvers » comprend les communes dont le numéro commence par 2,
- ✓ la « région de Louvain », les communes dont le numéro commence par 3 et comprend donc le Limbourg,
- ✓ la « région de Liège », les communes dont le numéro commence par 4, y compris donc les Cantons de l'Est,
- ✓ la « région de Namur », les communes dont le numéro commence par 5,
- ✓ la « région de Charleroi », les communes dont le numéro commence par 6, donc également des communes du Luxembourg,
- ✓ la « région de Mons », les communes dont le numéro commence par 7,
- ✓ la « région de Bruges », les communes dont le numéro commence par 8,
- ✓ la « région de Gand », les communes dont le numéro commence par 9.



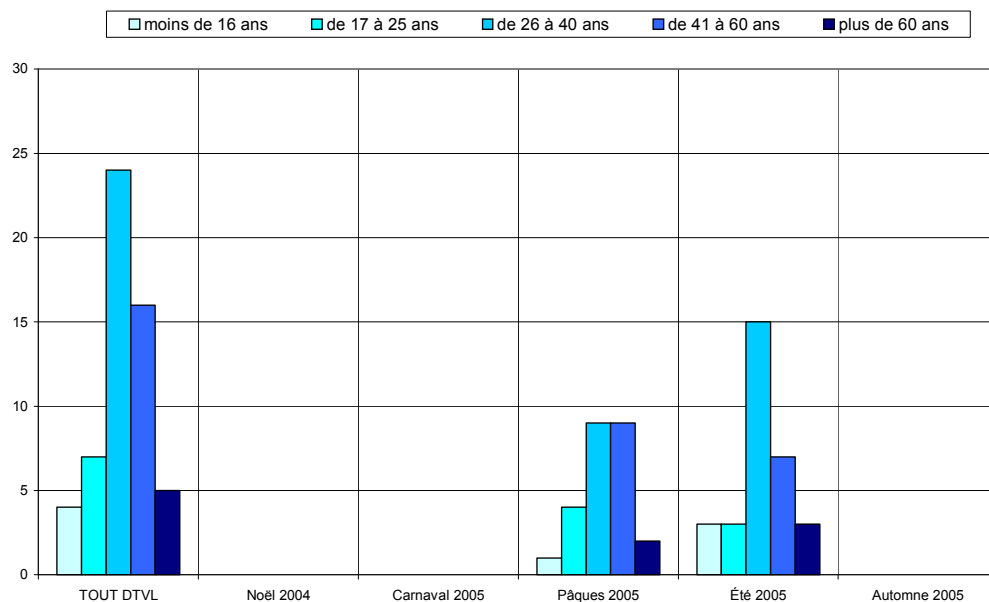
Les visiteurs belges proviennent essentiellement de la région liégeoise (36%).

Région d'origine pour les visiteurs provenant de Hollande

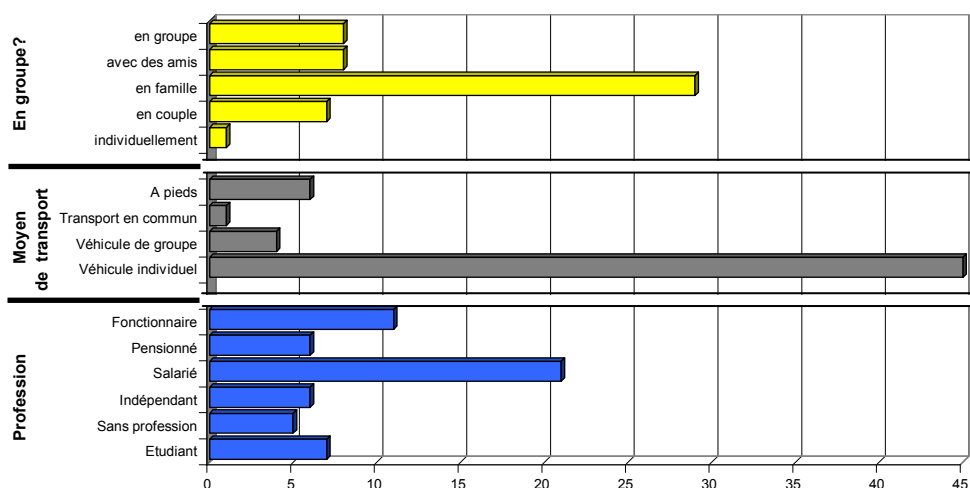


Critère peu représentatif, donné à titre purement indicatif.

Caractéristiques des visiteurs interrogés



Les tranches d'âge des 26-40 ans et des 41-60 ans prédominent.

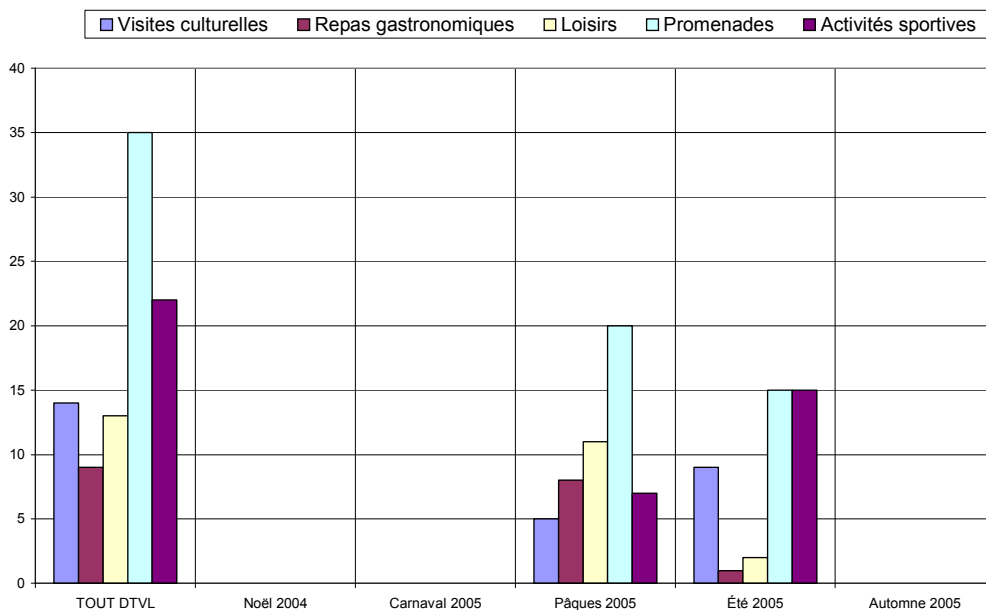


✓ 68% des personnes interrogées viennent en couple ou en famille.

✓ Le véhicule individuel est pratiquement le seul moyen de transport utilisé (80%).

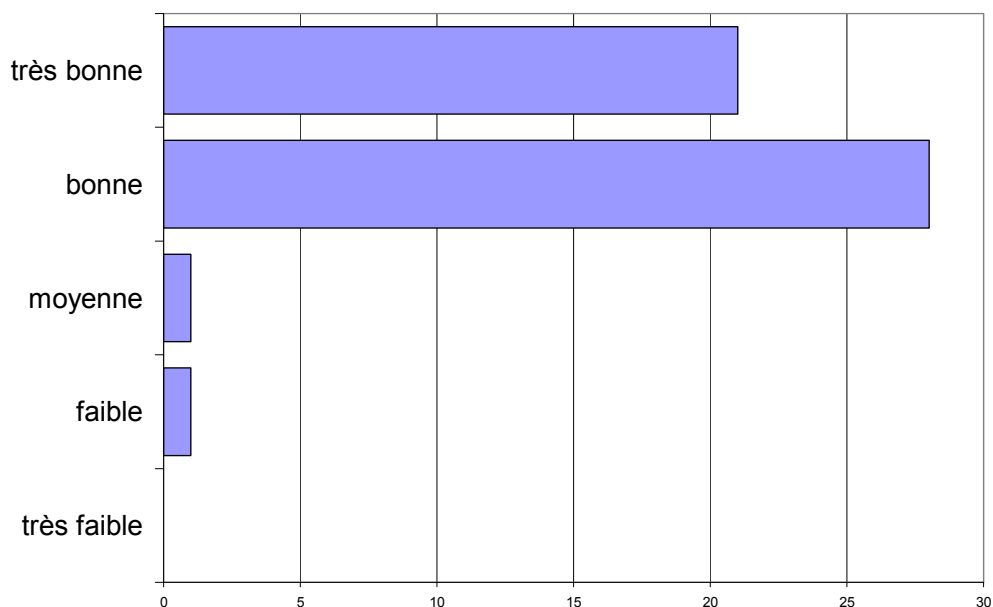
✓ Les salariés sont les plus nombreux (38%).

Activités touristiques pratiquées



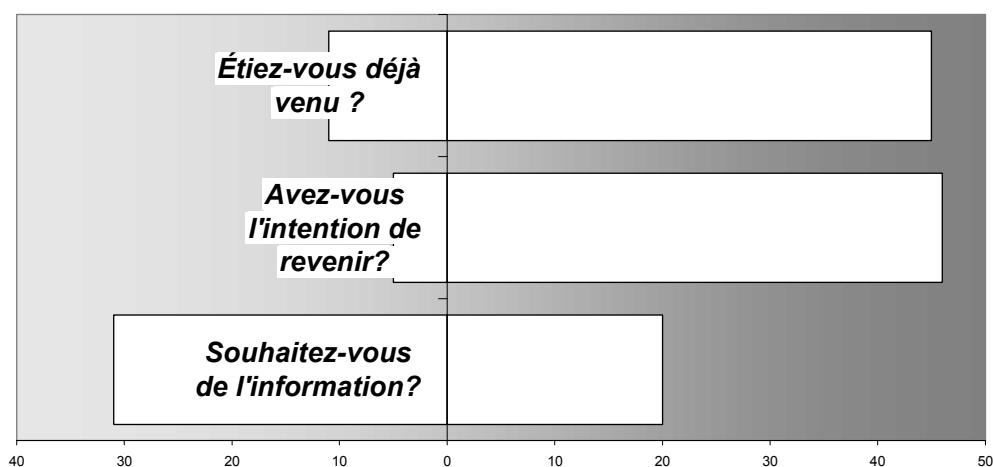
Promenades et activités sportives sont les activités les plus fréquemment citées.

Appréciation de l'endroit touristique



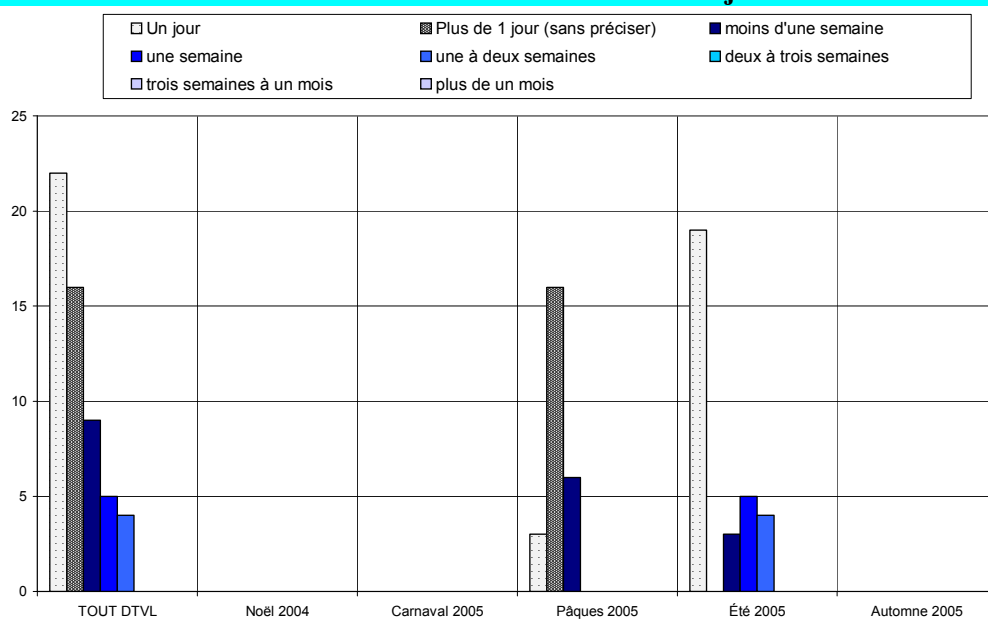
L'appréciation des visiteurs est bonne à très bonne.

Fréquentation



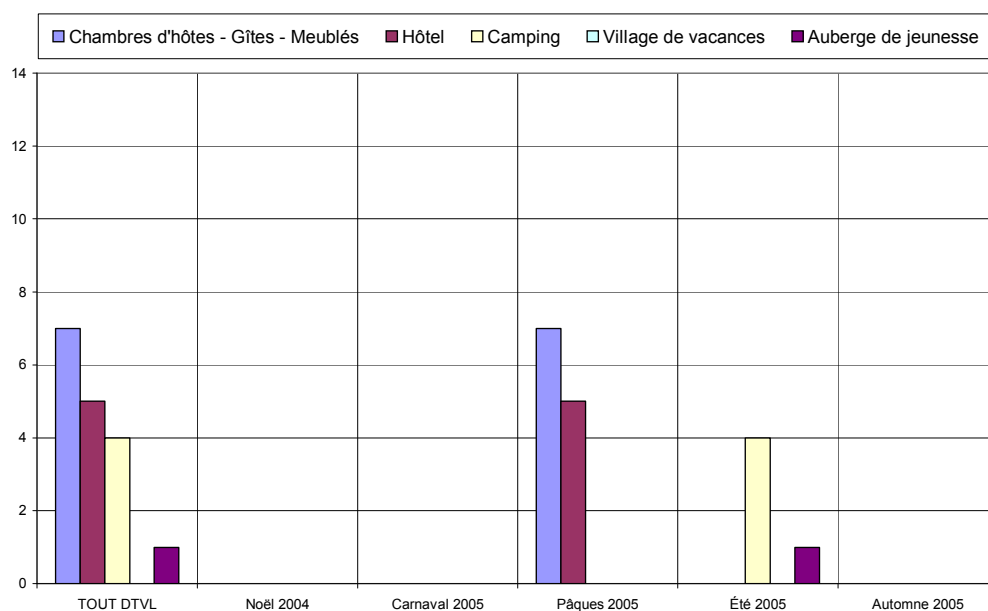
- ✓ 80% des personnes interrogées sont déjà venues dans la région.
- ✓ 90% ont l'intention d'y revenir.
- ✓ 39% souhaitent être informées des activités futures.

Durée du séjour

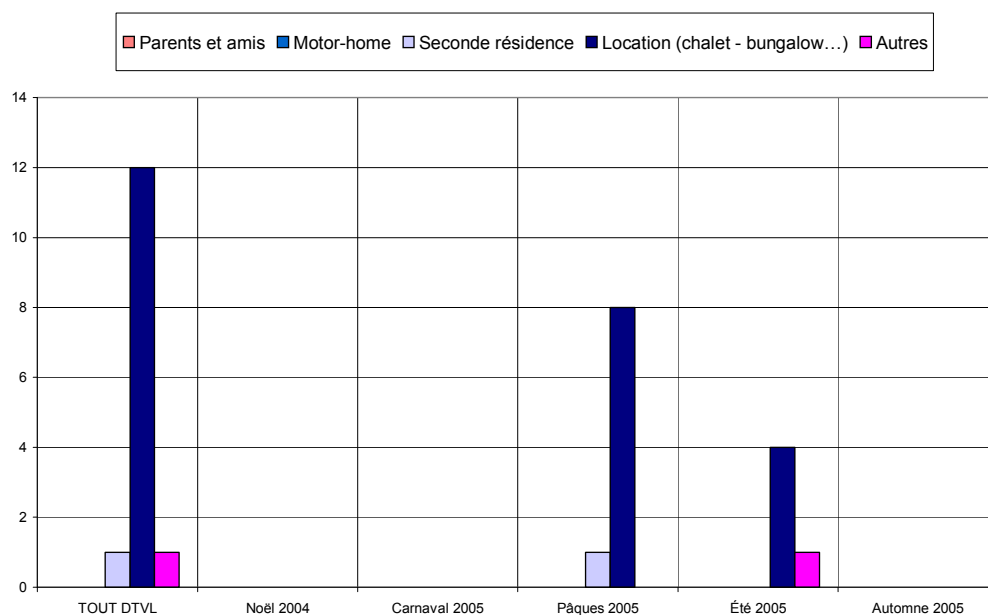


Le tourisme résidentiel prédomine (61%).

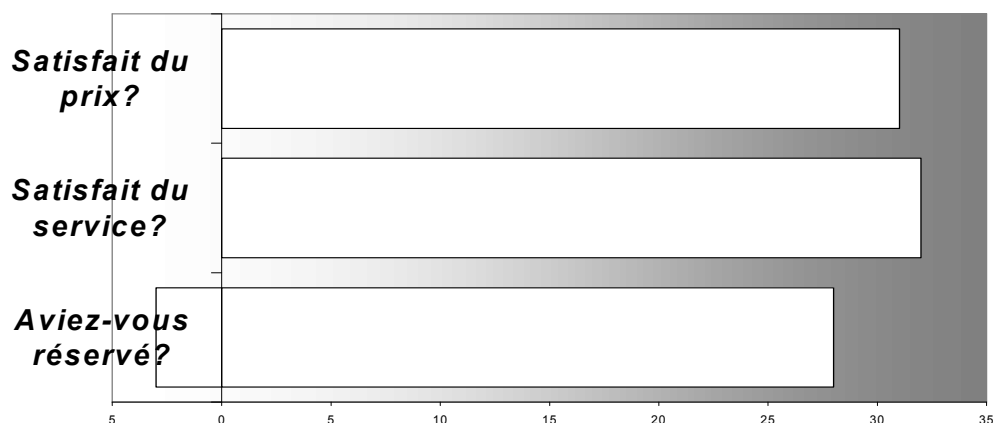
Hébergement



Les types d'hébergement les plus fréquentés sont les locations (39%) et les chambres d'hôtes & gîtes (23%).

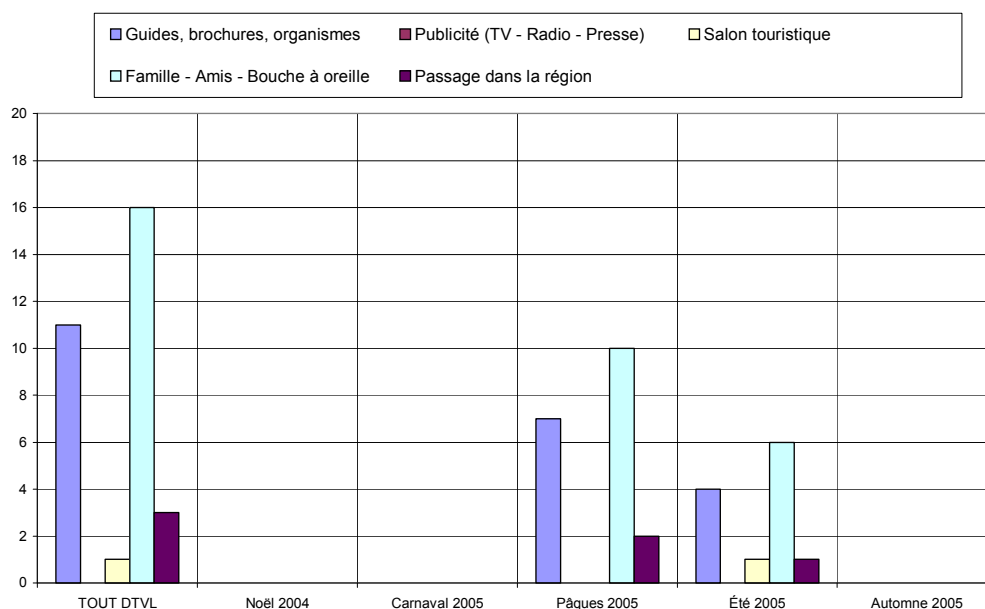


Satisfaction en matière d'hébergement

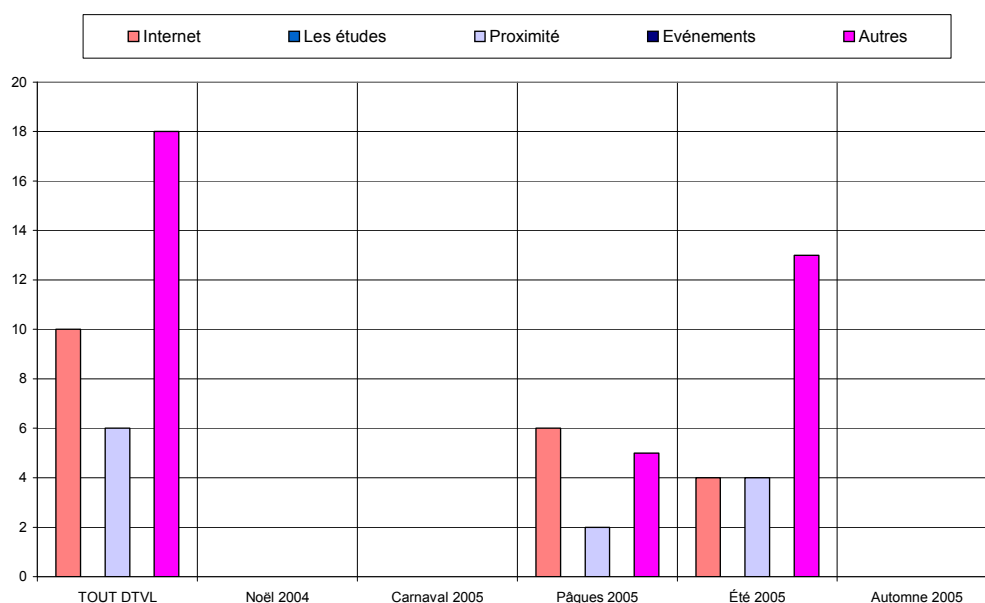


Le taux de satisfaction concernant l'hébergement est très élevé tant pour les prix que pour les services offerts. Remarque : il y a 90% de réservations.

Sources d'information et de documentation



Les principales sources d'information sont le bouche à oreille (25%), les guides & brochures (17%) et l'Internet (15%).



ANALYSE VERTICALE – DIFFERENCES SIGNIFICATIVES

CRITERES	DIFFERENCES SIGNIFICATIVES (2003-2004)	DIFFERENCES SIGNIFICATIVES (2004-2005)
Nombre de questionnaire		Moins de questionnaires
Langue des questionnaires		Moins de questionnaires complétés en français, plus en néerlandais
Région d'origine des personnes interrogées	Moins de hollandais	Baisse des wallons, hausse des flamands
Région d'origine pour les visiteurs provenant de Belgique		Baisse des liégeois
Région d'origine pour les visiteurs provenant de Hollande	Ce critère n'est plus représentatif	
Caractéristiques des visiteurs interrogés	Plus d'indépendants	
Activités touristiques pratiquées	Croissance des visites culturelles	Baisse des visites culturelles
Appréciation de l'endroit touristique		
Fréquentation		Hausse des demandes d'informations
Durée du séjour		Le tourisme résidentiel devient majoritaire
Hébergement	Plus de locations, moins d'hôtels	Hausse des locations
Satisfaction en matière d'hébergement		Hausse des réservations
Sources d'information et de documentation		Hausse de l'Internet

ANALYSE VERTICALE - QUESTIONS OUVERTES

	2003	2004	2005
Points positifs	Cadre : 27x	Cadre : 35 x	Cadre : 29 x
	Calme : 9 x	Calme : 12 x	Calme : 7 x
	Activités variées : 8 x		Activités variées : 8 x
		Infrastructures : 10 x	
Points négatifs	Signalisation : 6 x		
	Poubelles : 2 x		
		Infrastructures : 4 x	Infrastructures : 7 x
		Publicité insuffisante : 3 x	
			Distance : 5 x

90 Questionnaires

83 Questionnaires

56 Questionnaires

TOUT DTVL	DTVL		Noël 2004		Carnaval 2005		Pâques 2005		Été 2005		Automne 2005	
Date :	du	26-mars	du		du		du	26-mars	du	24-juil	du	
	au	14-août	au		au		au	26-mars	au	14-août	au	
Langue du formulaire												
Français	27	48,2%	0	-	0	-	6	24,0%	21	67,7%	0	-
Néerlandais	24	42,9%	0	-	0	-	17	68,0%	7	22,9%	0	-
Allemand	4	7,1%	0	-	0	-	2	8,0%	2	6,5%	0	-
Anglais	1	1,8%	0	-	0	-	0	0,0%	1	3,2%	0	-
Nombres	Entretiens	Jours	Entretiens	Jours	Entretiens	Jours	Entretiens	Jours	Entretiens	Jours	Entretiens	Jours
	56	3	0	0	0	0	25	1	31	2	0	0
							[25 Q. par jour sur 1 site(s)]		[16 Q. par jour sur 1 site(s)]			
Domicile												
Wallonie	21	37,5%	0	-	0	-	6	24,0%	15	48,4%	0	-
Flandre	19	33,9%	0	-	0	-	15	60,0%	4	12,9%	0	-
Communauté germanophone	0	0,0%	0	-	0	-	0	0,0%	0	0,0%	0	-
Région Bruxelloise	5	8,9%	0	-	0	-	0	0,0%	5	16,1%	0	-
Hollande	8	14,3%	0	-	0	-	3	12,0%	5	16,1%	0	-
France	0	0,0%	0	-	0	-	0	0,0%	0	0,0%	0	-
Allemagne	3	5,4%	0	-	0	-	1	4,0%	2	6,5%	0	-
Luxembourg	0	0,0%	0	-	0	-	0	0,0%	0	0,0%	0	-
Angleterre	0	0,0%	0	-	0	-	0	0,0%	0	0,0%	0	-
Autre	0	0,0%	0	-	0	-	0	0,0%	0	0,0%	0	-
Zone postale belge												
Bruxelles	6	13,3%	0	-	0	-	1	4,8%	5	20,8%	0	-
Antwerpen	5	11,1%	0	-	0	-	4	19,0%	1	4,2%	0	-
Leuven	5	11,1%	0	-	0	-	4	19,0%	1	4,2%	0	-
Liège	16	35,6%	0	-	0	-	3	14,3%	13	54,2%	0	-
Namur	0	0,0%	0	-	0	-	0	0,0%	0	0,0%	0	-
Charleroi	3	6,7%	0	-	0	-	1	4,8%	2	8,3%	0	-
Mons	0	0,0%	0	-	0	-	0	0,0%	0	0,0%	0	-
Brugge	7	15,6%	0	-	0	-	7	33,3%	0	0,0%	0	-
Gent	3	6,7%	0	-	0	-	1	4,8%	2	8,3%	0	-
Zone postale néerlandaise												
Amsterdam	0	0,0%	0	-	0	-	0	0,0%	0	0,0%	0	-
Den Haag	1	12,5%	0	-	0	-	1	33,3%	0	0,0%	0	-
Rotterdam	1	12,5%	0	-	0	-	1	33,3%	0	0,0%	0	-
Breda	0	0,0%	0	-	0	-	0	0,0%	0	0,0%	0	-
Eindhoven	3	37,5%	0	-	0	-	1	33,3%	2	40,0%	0	-
Maastricht	1	12,5%	0	-	0	-	0	0,0%	1	20,0%	0	-
Enschede	2	25,0%	0	-	0	-	0	0,0%	2	40,0%	0	-
Zwolle	0	0,0%	0	-	0	-	0	0,0%	0	0,0%	0	-
Groningen	0	0,0%	0	-	0	-	0	0,0%	0	0,0%	0	-
Zone postale allemande												
Dresde	0	0,0%	0	-	0	-	0	-	0	-	0	-
Berlin	0	0,0%	0	-	0	-	0	-	0	-	0	-
Hambourg	0	0,0%	0	-	0	-	0	-	0	-	0	-
Hanovre	0	0,0%	0	-	0	-	0	-	0	-	0	-
Düsseldorf	0	0,0%	0	-	0	-	0	-	0	-	0	-
Cologne	3	100,0%	0	-	0	-	1	-	2	-	0	-
Francfort	0	0,0%	0	-	0	-	0	-	0	-	0	-
Stuttgart	0	0,0%	0	-	0	-	0	-	0	-	0	-
Munich	0	0,0%	0	-	0	-	0	-	0	-	0	-
Nuremberg	0	0,0%	0	-	0	-	0	-	0	-	0	-
Age												
moins de 16 ans	4	7,1%	0	-	0	-	1	4,0%	3	9,7%	0	-
de 17 à 25 ans	7	12,5%	0	-	0	-	4	16,0%	3	9,7%	0	-
de 26 à 40 ans	24	42,9%	0	-	0	-	9	36,0%	15	48,4%	0	-
de 41 à 60 ans	16	28,6%	0	-	0	-	9	36,0%	7	22,6%	0	-
plus de 60 ans	5	8,9%	0	-	0	-	2	8,0%	3	9,7%	0	-
Profession												
Etudiant	7	12,5%	0	-	0	-	2	8,0%	5	16,1%	0	-
Sans profession	5	8,9%	0	-	0	-	0	0,0%	5	16,1%	0	-
Indépendant	6	10,7%	0	-	0	-	3	12,0%	3	9,7%	0	-
Salarié	21	37,5%	0	-	0	-	9	36,0%	12	38,7%	0	-
Pensionné	6	10,7%	0	-	0	-	3	12,0%	3	9,7%	0	-
Fonctionnaire	11	19,6%	0	-	0	-	8	32,0%	3	9,7%	0	-
Moyen de Transport												
Véhicule individuel	45	80,4%	0	-	0	-	22	88,0%	23	74,2%	0	-
Véhicule de groupe	4	7,1%	0	-	0	-	0	0,0%	4	12,9%	0	-
Transport en commun	1	1,8%	0	-	0	-	0	0,0%	1	3,2%	0	-
A pied	6	10,7%	0	-	0	-	3	12,0%	3	9,7%	0	-
Groupe												
individuellement	1	1,9%	0	-	0	-	0	0,0%	1	3,3%	0	-
en couple	7	13,2%	0	-	0	-	2	8,7%	5	16,7%	0	-
en famille	29	54,7%	0	-	0	-	15	65,2%	14	46,7%	0	-
avec des amis	8	15,1%	0	-	0	-	3	13,0%	5	16,7%	0	-
en groupe	8	15,1%	0	-	0	-	3	13,0%	5	16,7%	0	-
Raison de la visite												
professionnelle	1	1,8%	0	-	0	-	0	0,0%	1	3,2%	0	-
touristique	55	98,2%	0	-	0	-	25	100,0%	30	96,8%	0	-
shopping	0	0,0%	0	-	0	-	0	0,0%	0	0,0%	0	-
1ère visite ?												
Oui	11	19,6%	0	-	0	-	3	12,0%	8	25,8%	0	-
Non	45	80,4%	0	-	0	-	22	88,0%	23	74,2%	0	-
Activités pratiquées												
Visites culturelles	14	15,1%	0	-	0	-	5	9,8%	9	21,4%	0	-
Repas gastronomiques	9	9,7%	0	-	0	-	8	15,7%	1	2,4%	0	-
Loisirs	13	14,0%	0	-	0	-	11	21,6%	2	4,8%	0	-
Promenades	35	37,6%	0	-	0	-	20	39,2%	15	35,7%	0	-

Activités sportives	22	23,7%	0	-	0	-	7	13,7%	15	35,7%	0	-
Durée du séjour												
Un jour	22	39,3%	0	-	0	-	3	12,0%	19	61,3%	0	-
Plus de 1 jour (sans préciser)	16	28,6%	0	-	0	-	16	64,0%	0	0,0%	0	-
moins d'une semaine	9	16,1%	0	-	0	-	6	24,0%	3	9,7%	0	-
une semaine	5	8,9%	0	-	0	-	0	0,0%	5	16,1%	0	-
une à deux semaines	4	7,1%	0	-	0	-	0	0,0%	4	12,9%	0	-
deux à trois semaines	0	0,0%	0	-	0	-	0	0,0%	0	0,0%	0	-
trois semaines à un mois	0	0,0%	0	-	0	-	0	0,0%	0	0,0%	0	-
plus de un mois	0	0,0%	0	-	0	-	0	0,0%	0	0,0%	0	-
Distance												
moins de 10 km	15	45,5%	0	-	0	-	10	45,5%	5	45,5%	0	-
de 10 à 50 km	17	51,5%	0	-	0	-	11	50,0%	6	54,5%	0	-
plus de 50 km	1	3,0%	0	-	0	-	1	4,5%	0	0,0%	0	-
Hébergement												
Chambres d'hôtes - Gîtes - Meublés	7	22,6%	0	-	0	-	7	33,3%	0	0,0%	0	-
Hôtel	5	16,1%	0	-	0	-	5	23,8%	0	0,0%	0	-
Camping	4	12,9%	0	-	0	-	0	0,0%	4	40,0%	0	-
Village de vacances	0	0,0%	0	-	0	-	0	0,0%	0	0,0%	0	-
Auberge de jeunesse	1	3,2%	0	-	0	-	0	0,0%	1	10,0%	0	-
Parents et amis	0	0,0%	0	-	0	-	0	0,0%	0	0,0%	0	-
Motor-home	0	0,0%	0	-	0	-	0	0,0%	0	0,0%	0	-
Seconde résidence	1	3,2%	0	-	0	-	1	4,8%	0	0,0%	0	-
Location (chalet - bungalow...)	12	38,7%	0	-	0	-	8	38,1%	4	40,0%	0	-
Autres	1	3,2%	0	-	0	-	0	0,0%	1	10,0%	0	-
Services OK ?												
Oui	32	100,0%	0	-	0	-	22	100,0%	10	100,0%	0	-
Non	0	0,0%	0	-	0	-	0	0,0%	0	0,0%	0	-
Prix OK ?												
Oui	31	100,0%	0	-	0	-	22	100,0%	9	100,0%	0	-
Non	0	0,0%	0	-	0	-	0	0,0%	0	0,0%	0	-
Réservation												
Oui	28	90,3%	0	-	0	-	20	90,9%	8	88,9%	0	-
Non	3	9,7%	0	-	0	-	2	9,1%	1	11,1%	0	-
Déjà visité le site ?												
Oui	8	100,0%	0	-	0	-	4	100,0%	4	100,0%	0	-
Non	0	0,0%	0	-	0	-	0	0,0%	0	0,0%	0	-
Source d'info												
Guides, brochures, organismes	11	16,9%	0	-	0	-	7	21,9%	4	12,1%	0	-
Publicité (TV - Radio - Presse)	0	0,0%	0	-	0	-	0	0,0%	0	0,0%	0	-
Salon touristique	1	1,5%	0	-	0	-	0	0,0%	1	3,0%	0	-
Famille - Amis - Bouche à oreille	16	24,6%	0	-	0	-	10	31,3%	6	18,2%	0	-
Passage dans la région	3	4,6%	0	-	0	-	2	6,3%	1	3,0%	0	-
Internet	10	15,4%	0	-	0	-	6	18,8%	4	12,1%	0	-
Les études	0	0,0%	0	-	0	-	0	0,0%	0	0,0%	0	-
Proximité	6	9,2%	0	-	0	-	2	6,3%	4	12,1%	0	-
Événements	0	0,0%	0	-	0	-	0	0,0%	0	0,0%	0	-
Autres	18	27,7%	0	-	0	-	5	15,6%	13	39,4%	0	-
Appréciation												
très faible	0	0,0%	0	-	0	-	0	0,0%	0	0,0%	0	-
faible	1	2,0%	0	-	0	-	0	0,0%	1	3,4%	0	-
moyenne	1	2,0%	0	-	0	-	0	0,0%	1	3,4%	0	-
bonne	28	54,9%	0	-	0	-	11	50,0%	17	58,6%	0	-
très bonne	21	41,2%	0	-	0	-	11	50,0%	10	34,5%	0	-
Intention de revenir												
Oui	46	90,2%	0	-	0	-	22	100,0%	24	82,8%	0	-
Non	5	9,8%	0	-	0	-	0	0,0%	5	17,2%	0	-
Info ?												
Oui	20	39,2%	0	-	0	-	7	33,3%	13	43,3%	0	-

1 DTVL	[Site N°] 1.15 Organisme	[Site N°] 2.4.s Pt faible Site/Rég	[Site N°] 2.5.s Pt FORT Site/Rég	[Site N°] 3.1 Commentaires
2 Site N° : 43	43.4 Via Un Collègue	43.4 temps	43.4 vélo	43.4 faire davantage connaître notre région
3 Campagne : 4	43.4 Via Internet	43.4 plus de pub (rtc)	43.4 très bien organisé	43.4 arrêter de polluer
4 du	43.4 Particulier	43.4 plaine de jeux	43.4 très beau	43.3 promenades,meilleure signalisation,entretien,
5 26-mars-05	43.4 Internet	43.4 pas d'organisation mise en place pour transporter les gens jusqu'au fort	43.4 tranquillité,liberté de faire ce qu'on veut	43.3 meilleure signalisation (plus précise),entretien des écriteaux
6 au	43.4 Internet	43.4 mur d'escalade supprimé	43.4 tranquillité	
7 14-août-05	43.4 Heinentours-Aachen	43.4 le temps	43.4 toutes les activités	
8	43.4 Directement	43.4 le temps	43.4 propreté,activités,balades	
9	43.4 Directement	43.4 le café	43.4 propreté	
10	43.3 Via Sa Propre Famille	43.4 guêpes	43.4 propre	
11	43.3 Via Internet	43.4 climat	43.4 nature,tranquillité	
12	43.3 Via Des Amis	43.4 château (pouvoir y aller sans payer quand on fait les viistes)	43.4 nature,propreté	
13	43.3 Via Des Amis	43.4 caravanes et chalets se trouvent n'importe où (lorsque l'on se promène)	43.4 nature,paysage	
14	43.3 Prise De Contact Personnel	43.4 beaucoup marcher	43.4 merveilleux environs	
15	43.3 Internet	43.3 les ruines n'étaient pas ouvertes	43.4 les faucons	
16	43.3 Ferme De Palogne	43.3 le fort était fermé	43.4 la rivière	
17	43.3 Directement À L'Hôtel	43.3 la distance lointaine	43.4 environs	
18	43.3 Directement À L'Hôtel	43.3 infrastructures	43.4 environnement	
19	43.3 Directement	43.3 distance lointaine,beaucoup de virages sur le chemin	43.4 eau,bois,plaines	
20	43.3 Directement	43.3 beaucoup de néerlandais non bilingues	43.4 cadre,nature	
21	43.3 Catalogues Belsud		43.4 cadre,environnement	
22	43.3 Catalogues Belsud		43.4 cadre	
23	43.3 Catalogues Belsud		43.4 cadre	
24	43.3 Catalogue Belsud		43.4 bon guide,château	
25			43.4 bien entretenu	
26			43.4 beaucoup marcher	
27			43.4 beaucoup de facilités,gentillesse	
28			43.4 activités pour les enfants	
29			43.3 très beau,région	
30			43.3 paysage,amabilité des gens	
31			43.3 ordre,propreté,accessible,amic al	
32			43.3 nature,beau site	
33			43.3 nature calme	
34			43.3 nature	
35			43.3 nature	
36			43.3 nature	
37			43.3 merveilleux environs, bonnes facilités	
38			43.3 calme,belle nature	
39			43.3 calme	
40			43.3 belle promenade,beaucoup d'activités	
41			43.3 belle nature	

1				
4				43.3 beaux environs, belle nature
2				
4				43.3 beaux environs, bcp de possibilités variées
3				
4				43.3 beauté de la nature
4				
4				43.3 beau, calme
5				
4				43.3 atmosphère de détente, belle nature
6				