

# REMOUCHAMPS



*Enquêtes réalisées à la sortie des Grottes*

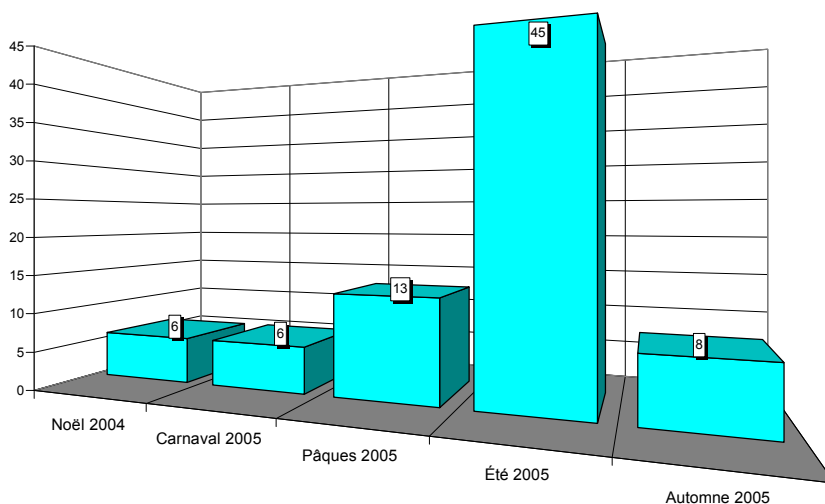


## Situation en province de Liège

REMOUCHAMPS

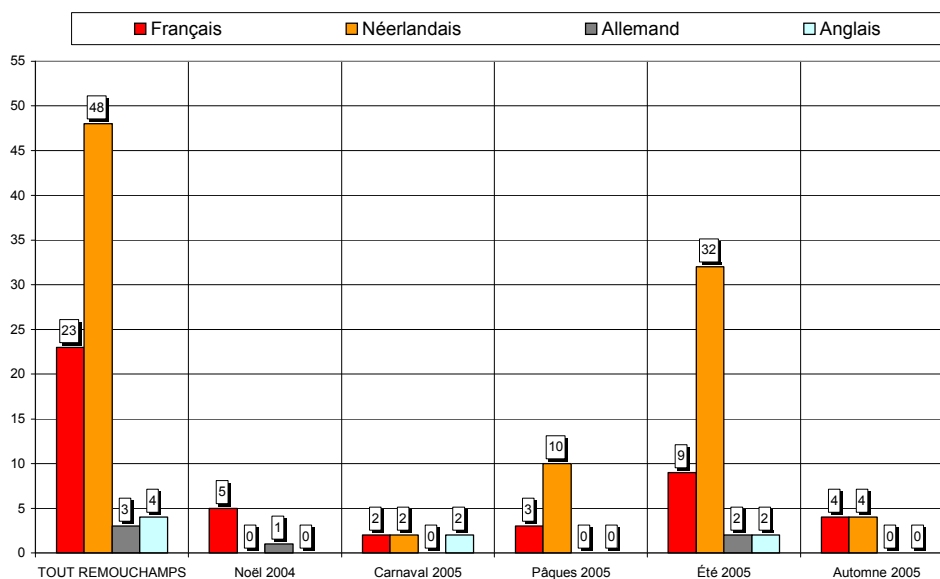


## Nombre de questionnaires, saison par saison



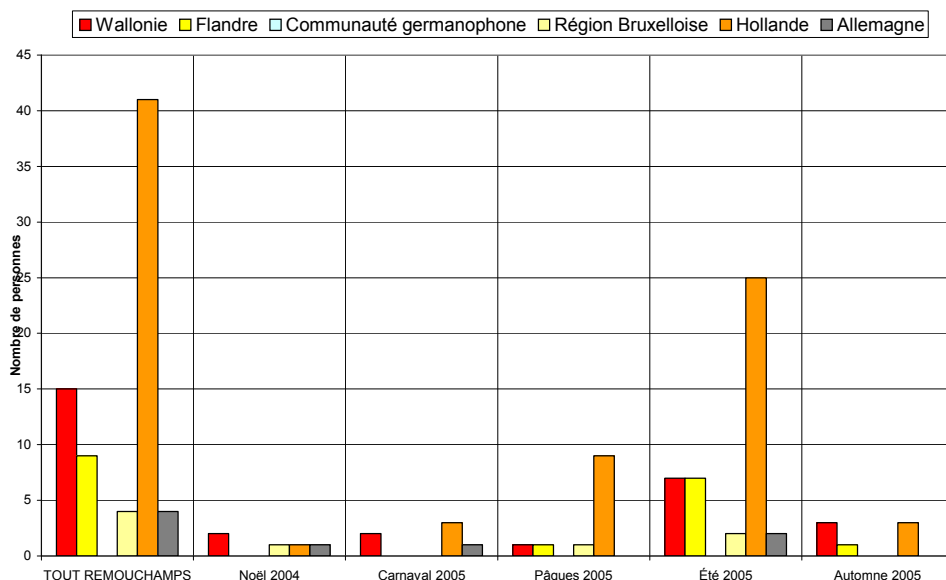
Au total, 78 questionnaires ont été recueillis en 5 vagues d'enquêtes (6 jours d'entretiens). Cet échantillon est globalement représentatif.

## Langue des questionnaires



62% des questionnaires sont complétés en néerlandais, 30% en français, 5% en anglais et 3% en allemand.

## Région d'origine des personnes interrogées



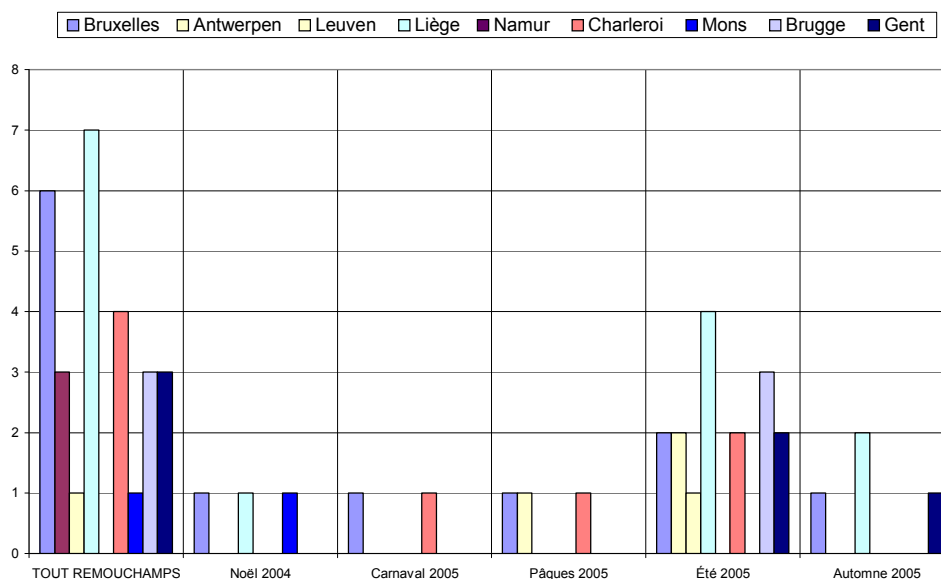
53% des personnes interrogées sont domiciliées en Hollande, 19% en Wallonie et 12% en Flandre.

## Région d'origine pour les visiteurs provenant de Belgique

Dans les graphiques et les commentaires qui suivent, les « régions » sont définies par le premier chiffre du code postal :

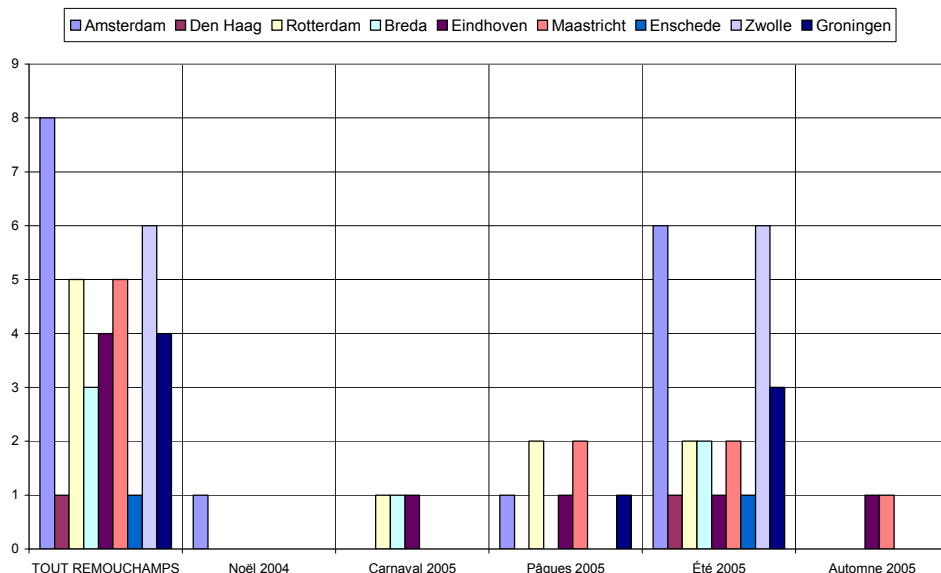
- ✓ la « région de Bruxelles » comprend les communes dont le numéro commence par le chiffre 1,
- ✓ la « région d'Anvers » comprend les communes dont le numéro commence par 2,
- ✓ la « région de Louvain », les communes dont le numéro commence par 3 et comprend donc le Limbourg,
- ✓ la « région de Liège », les communes dont le numéro commence par 4, y compris donc les Cantons de l'Est,
- ✓ la « région de Namur », les communes dont le numéro commence par 5,
- ✓ la « région de Charleroi », les communes dont le numéro commence par 6, donc également des communes du Luxembourg,
- ✓ la « région de Mons », les communes dont le numéro commence par 7,
- ✓ la « région de Bruges », les communes dont le numéro commence par 8,
- ✓ la « région de Gand », les communes dont le numéro commence par 9.

De même, les « régions » de Hollande sont également définies par le premier chiffre du code postal : Amsterdam, 1 ; La Haye, 2 ; Maastricht, 6 etc.



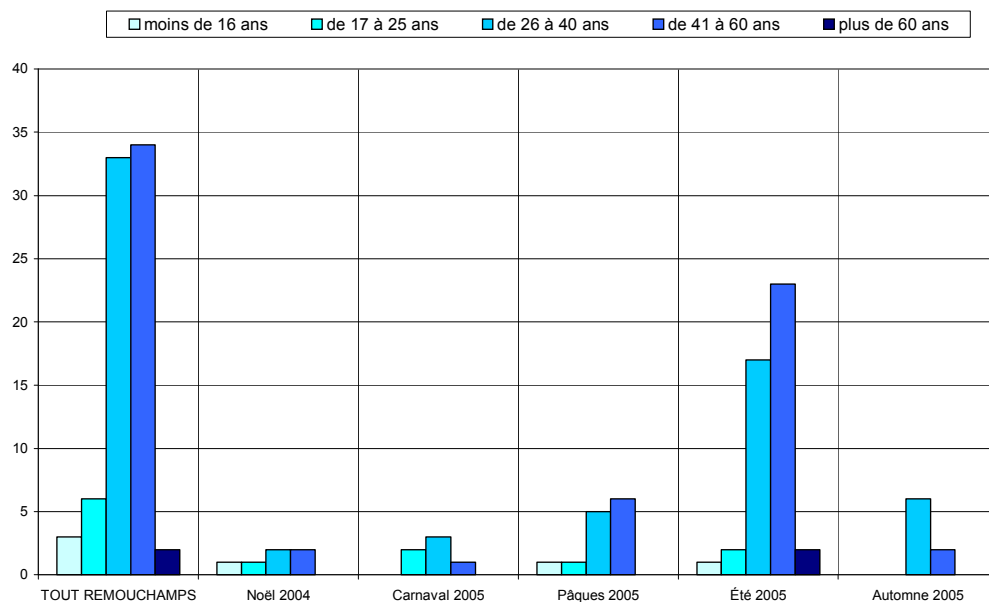
Critère peu représentatif, donné à titre purement indicatif.

## Région d'origine pour les visiteurs provenant de Hollande

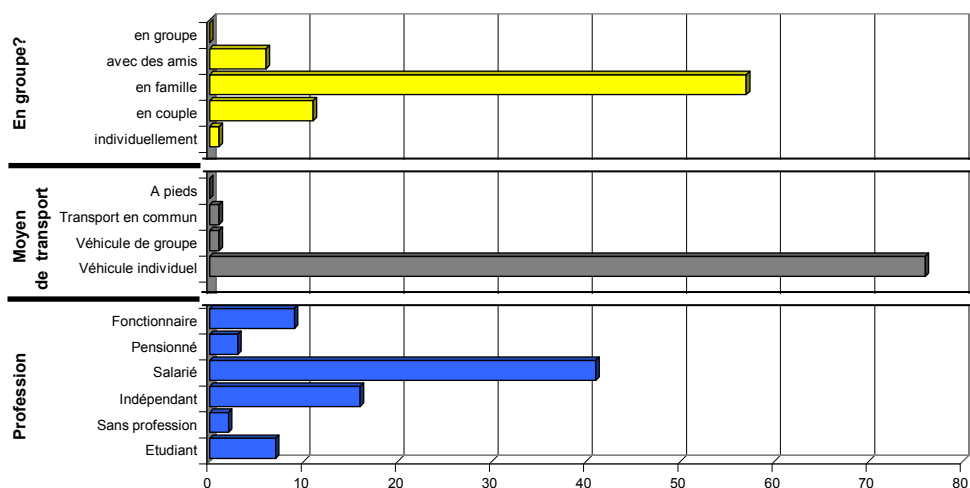


Critère peu représentatif, donné à titre purement indicatif.

## Caractéristiques des visiteurs interrogés



Les tranches d'âge des 41-60 ans et des 26-40 ans prédominent.

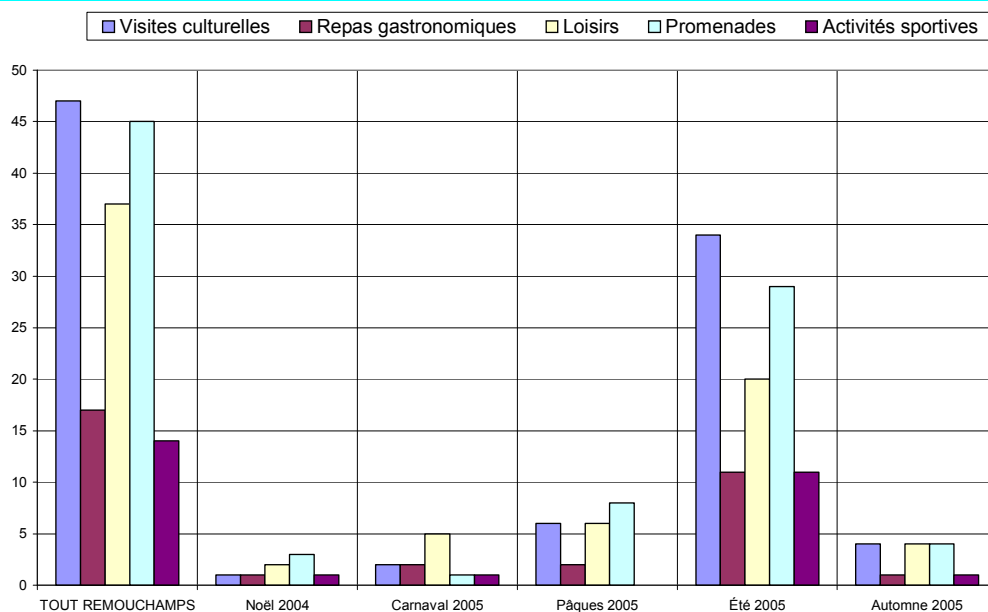


✓ 91% des personnes interrogées viennent en couple ou en famille.

✓ Le véhicule individuel est pratiquement le seul moyen de transport utilisé (97%).

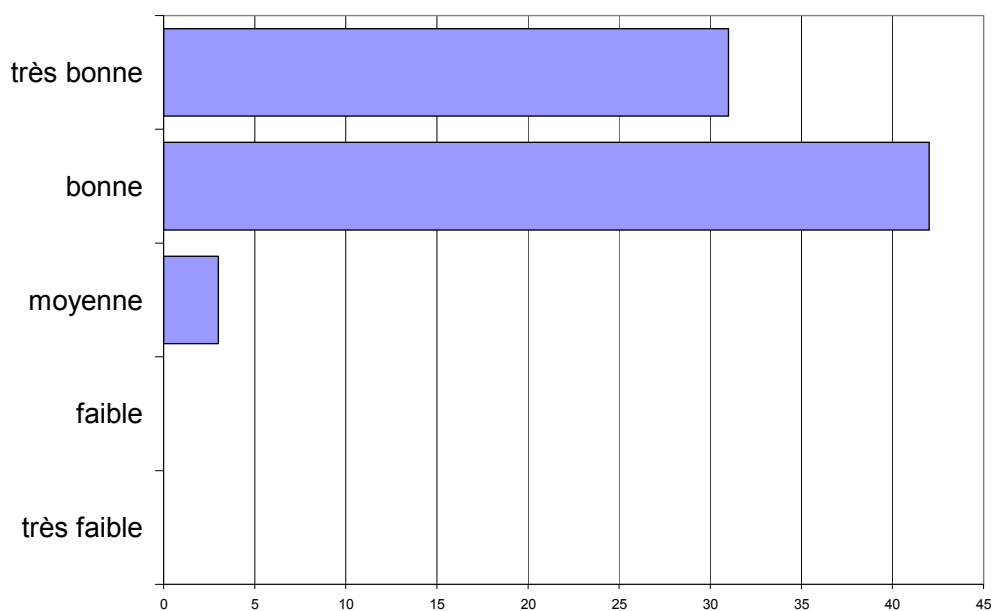
✓ Les salariés sont majoritaires (53%)

## Activités touristiques pratiquées



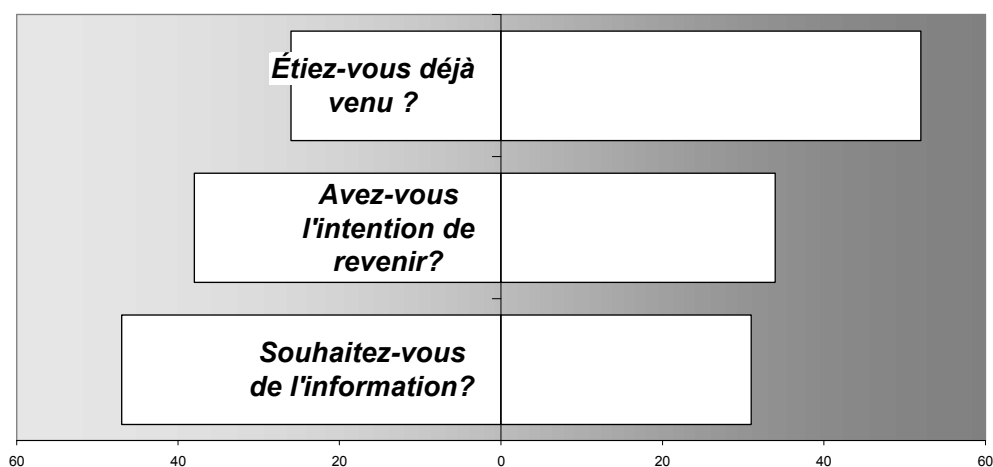
Les visites culturelles, les promenades et les loisirs sont les activités les plus fréquemment citées

## Appréciation de l'endroit touristique



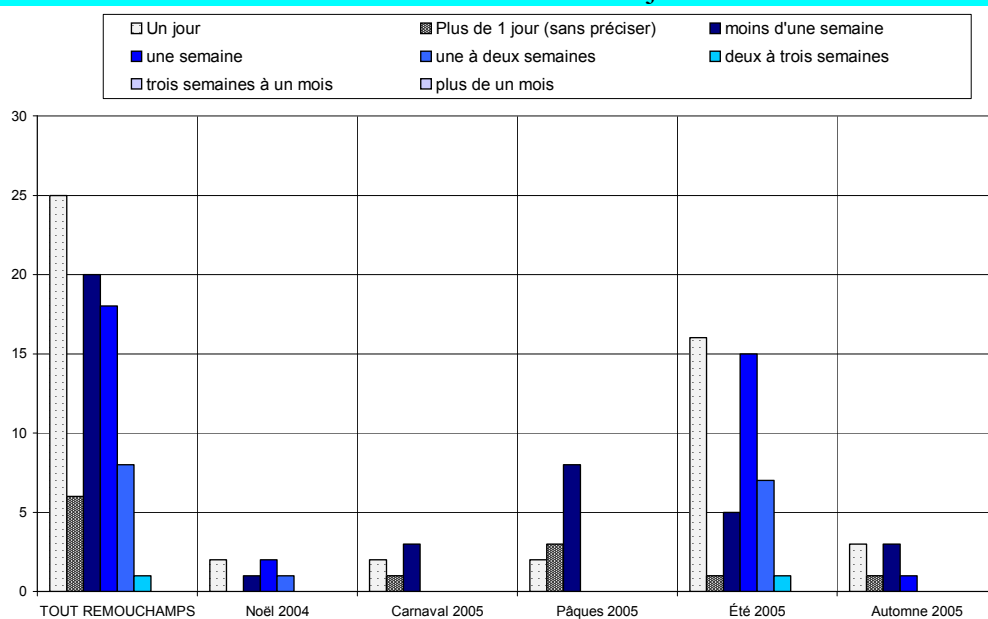
L'appréciation des visiteurs est bonne à très bonne.

## Fréquentation



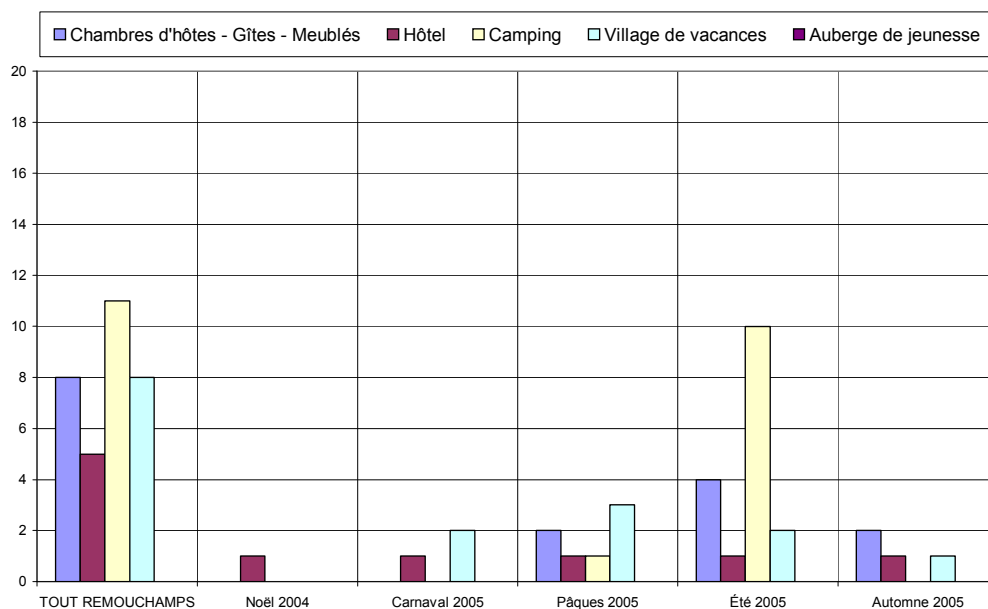
- ✓ 67% des personnes interrogées sont déjà venues dans la région.
- ✓ 47% ont l'intention d'y revenir.
- ✓ 40% souhaitent être informées des activités futures.

## Durée du séjour

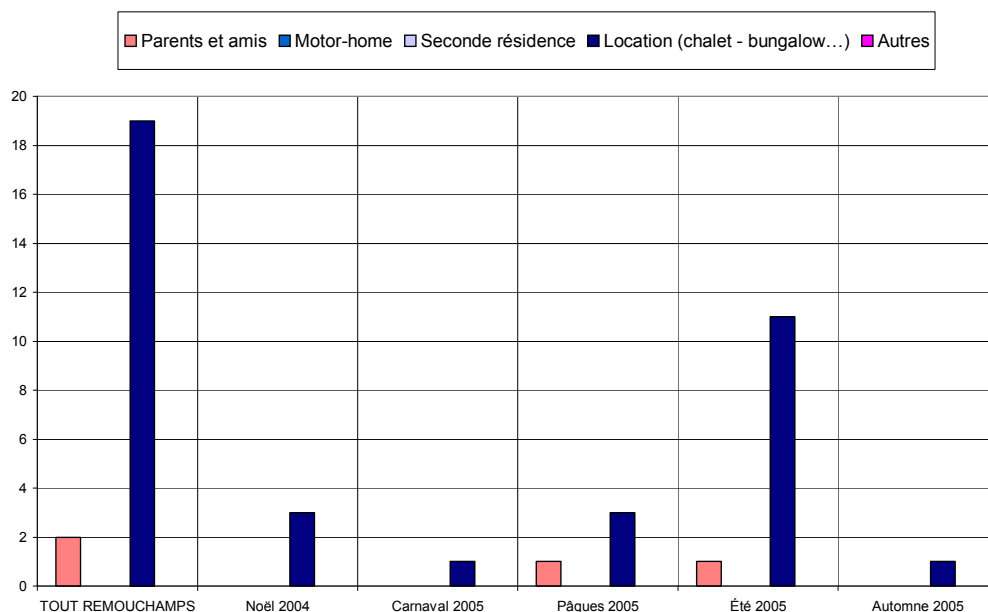


Le tourisme résidentiel représente 68%.

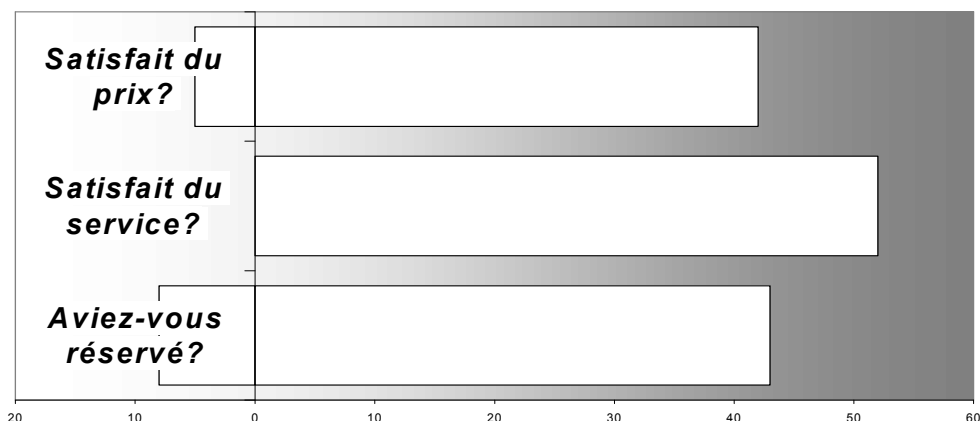
## Hébergement



Les types d'hébergement les plus fréquentés sont les locations (36%), suivis par les campings (21%), les chambres d'hôtes & gîtes (15%) et les villages de vacances (15%).

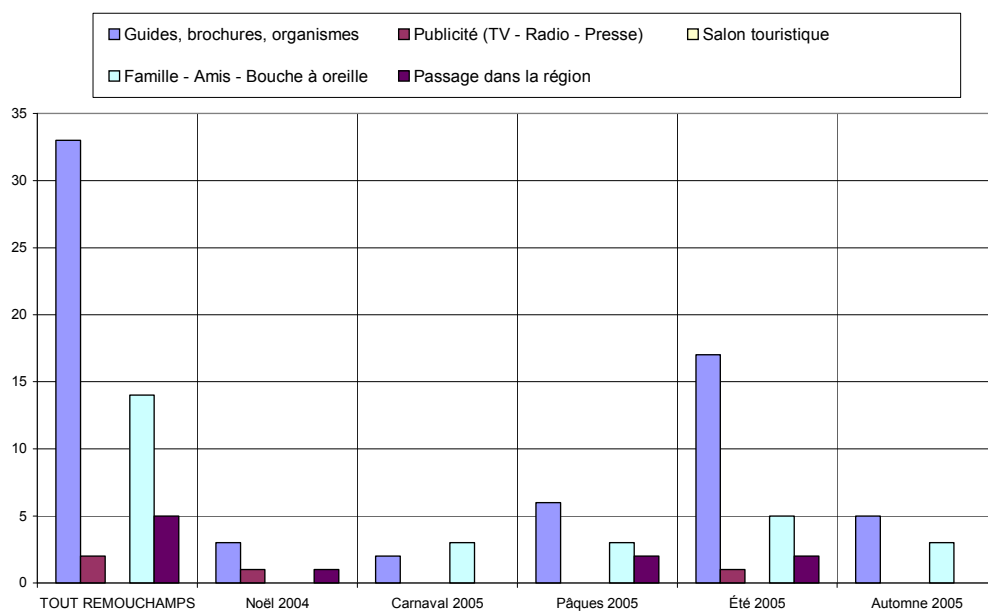


## Satisfaction en matière d'hébergement

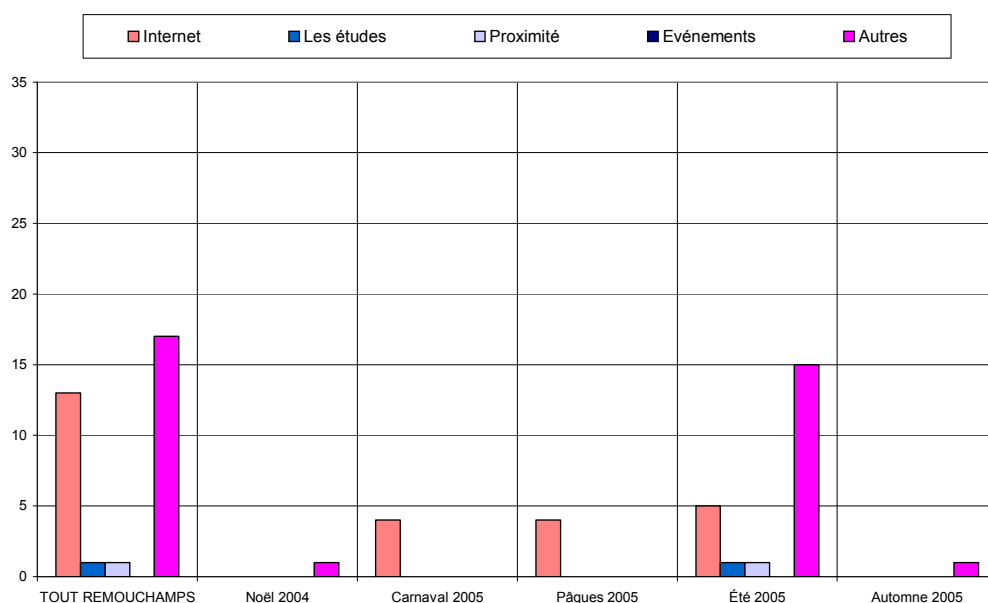


Le taux de satisfaction concernant l'hébergement est très élevé tant pour les prix que pour les services offerts. Remarque : il y a 84% de réservations.

## Sources d'information et de documentation



Les principales sources d'information sont les guides & brochures (38%), le bouche à oreille (16%) et l'Internet (15%).



## ANALYSE VERTICALE – DIFFERENCES SIGNIFICATIVES

CRITERES	Année 2004 comparée à Année 2003	Année 2005 comparée à Année 2004
Nombre de questionnaire		Moins de questionnaires
Langue des questionnaires		
Région d'origine des personnes interrogées	Plus de wallons, moins de flamands	
Région d'origine pour les visiteurs provenant de Belgique	Plus de liégeois, moins de bruxellois	Ce critère n'est plus représentatif
Région d'origine pour les visiteurs provenant de Hollande		Ce critère n'est plus représentatif
Caractéristiques des visiteurs interrogés	Plus d'étudiants	Plus de couples et familles
Activités touristiques pratiquées		
Appréciation de l'endroit touristique		
Fréquentation	Plus de demandes d'informations	Moins de personnes déclarent vouloir revenir sur le site
Durée du séjour		
Hébergement	Forte progression des locations au détriment des hôtels	Hausse des locations
Satisfaction en matière d'hébergement		
Sources d'information et de documentation	Importance de l'Internet et de la publicité	

## ANALYSE VERTICALE - QUESTIONS OUVERTES

	2003	2004	2005
<b>Points positifs</b>	Nature: 20 x	Nature: 29 x	
	Visite : 18 x	Visite : 36 x	Visite : 28 x
		Accueil : 5 x	Accueil : 12 x
<b>Points négatifs</b>	Accessibilité : 5 x		Accessibilité : 5 x
	Absence de Bancontact : 2 x		
		Taille des groupes : 7 x	
		Prix : 7 x	
		Infrastructures : 12 x	Infrastructures : 6 x
			Attente : 4 x

136 Questionnaires

142 Questionnaires

78 Questionnaires

TOUT REMOUCHAMPS	REMOUCHAMPS		Noël 2004		Carnaval 2005		Pâques 2005		Été 2005		Automne 2005	
	Date : du au	26-déc 29-oct	du au	26-déc 26-déc	du au	12-févr 12-févr	du au	26-mars 26-mars	du au	24-juil 14-août	du au	29-oct 29-oct
<b>Langue du formulaire</b>												
Français	23	29,5%	5	83,3%	2	33,3%	3	23,1%	9	20,0%	4	50,0%
Néerlandais	48	61,5%	0	0,0%	2	33,3%	10	76,9%	32	71,1%	4	50,0%
Allemand	3	3,8%	1	16,7%	0	0,0%	0	0,0%	2	4,4%	0	0,0%
Anglais	4	5,1%	0	0,0%	2	33,3%	0	0,0%	2	4,4%	0	0,0%
<b>Nombres</b>	<b>Entretien s</b>	<b>Jours</b>	<b>Entretien s</b>	<b>Jours</b>	<b>Entretien s</b>	<b>Jours</b>	<b>Entretien s</b>	<b>Jours</b>	<b>Entretien s</b>	<b>Jours</b>	<b>Entretien s</b>	<b>Jours</b>
	78	6	6	1	6	1	13	1	45	2	8	1
			[6 Q. par jour sur 1 site(s)]		[6 Q. par jour sur 1 site(s)]		[13 Q. par jour sur 1 site(s)]		[23 Q. par jour sur 1 site(s)]		[8 Q. par jour sur 1 site(s)]	
<b>Domicile</b>												
Wallonie	15	19,2%	2	33,3%	2	33,3%	1	7,7%	7	15,6%	3	37,5%
Flandre	9	11,5%	0	0,0%	0	0,0%	1	7,7%	7	15,6%	1	12,5%
Communauté germanophone	0	0,0%	0	0,0%	0	0,0%	0	0,0%	0	0,0%	0	0,0%
Région Bruxelloise	4	5,1%	1	16,7%	0	0,0%	1	7,7%	2	4,4%	0	0,0%
Hollande	41	52,6%	1	16,7%	3	50,0%	9	69,2%	25	55,6%	3	37,5%
France	3	3,8%	1	16,7%	0	0,0%	0	0,0%	1	2,2%	1	12,5%
Allemagne	4	5,1%	1	16,7%	1	16,7%	0	0,0%	2	4,4%	0	0,0%
Luxembourg	0	0,0%	0	0,0%	0	0,0%	0	0,0%	0	0,0%	0	0,0%
Angleterre	0	0,0%	0	0,0%	0	0,0%	0	0,0%	0	0,0%	0	0,0%
Autre	2	2,6%	0	0,0%	0	0,0%	1	7,7%	1	2,2%	0	0,0%
<b>Zone postale belge</b>												
Bruxelles	6	21,4%	1	33,3%	1	50,0%	1	33,3%	2	12,5%	1	25,0%
Antwerpen	3	10,7%	0	0,0%	0	0,0%	1	33,3%	2	12,5%	0	0,0%
Leuven	1	3,6%	0	0,0%	0	0,0%	0	0,0%	1	6,3%	0	0,0%
Liège	7	25,0%	1	33,3%	0	0,0%	0	0,0%	4	25,0%	2	50,0%
Namur	0	0,0%	0	0,0%	0	0,0%	0	0,0%	0	0,0%	0	0,0%
Charleroi	4	14,3%	0	0,0%	1	50,0%	1	33,3%	2	12,5%	0	0,0%
Mons	1	3,6%	1	33,3%	0	0,0%	0	0,0%	0	0,0%	0	0,0%
Brugge	3	10,7%	0	0,0%	0	0,0%	0	0,0%	3	18,8%	0	0,0%
Gent	3	10,7%	0	0,0%	0	0,0%	0	0,0%	2	12,5%	1	25,0%
<b>Zone postale néerlandaise</b>												
Amsterdam	8	21,6%	1	100,0%	0	0,0%	1	14,3%	6	25,0%	0	0,0%
Den Haag	1	2,7%	0	0,0%	0	0,0%	0	0,0%	1	4,2%	0	0,0%
Rotterdam	5	13,5%	0	0,0%	1	33,3%	2	28,6%	2	8,3%	0	0,0%
Breda	3	8,1%	0	0,0%	1	33,3%	0	0,0%	2	8,3%	0	0,0%
Eindhoven	4	10,8%	0	0,0%	1	33,3%	1	14,3%	1	4,2%	1	50,0%
Maastricht	5	13,5%	0	0,0%	0	0,0%	2	28,6%	2	8,3%	1	50,0%
Enschede	1	2,7%	0	0,0%	0	0,0%	0	0,0%	1	4,2%	0	0,0%
Zwolle	6	16,2%	0	0,0%	0	0,0%	0	0,0%	6	25,0%	0	0,0%
Groningen	4	10,8%	0	0,0%	0	0,0%	1	14,3%	3	12,5%	0	0,0%
<b>Zone postale allemande</b>												
Dresde	0	0,0%	0	-	0	-	0	-	0	-	0	-
Berlin	0	0,0%	0	-	0	-	0	-	0	-	0	-
Hambourg	0	0,0%	0	-	0	-	0	-	0	-	0	-
Hanovre	0	0,0%	0	-	0	-	0	-	0	-	0	-
Düsseldorf	1	25,0%	1	-	0	-	0	-	0	-	0	-
Cologne	3	75,0%	0	-	1	-	0	-	2	-	0	-
Francfort	0	0,0%	0	-	0	-	0	-	0	-	0	-
Stuttgart	0	0,0%	0	-	0	-	0	-	0	-	0	-
Munich	0	0,0%	0	-	0	-	0	-	0	-	0	-
Nuremberg	0	0,0%	0	-	0	-	0	-	0	-	0	-
<b>Age</b>												
moins de 16 ans	3	3,8%	1	16,7%	0	0,0%	1	7,7%	1	2,2%	0	0,0%
de 17 à 25 ans	6	7,7%	1	16,7%	2	33,3%	1	7,7%	2	4,4%	0	0,0%
de 26 à 40 ans	33	42,3%	2	33,3%	3	50,0%	5	38,5%	17	37,8%	6	75,0%
de 41 à 60 ans	34	43,6%	2	33,3%	1	16,7%	6	46,2%	23	51,1%	2	25,0%
plus de 60 ans	2	2,6%	0	0,0%	0	0,0%	0	0,0%	2	4,4%	0	0,0%
<b>Profession</b>												
Etudiant	7	9,0%	2	33,3%	1	16,7%	3	23,1%	1	2,2%	0	0,0%
Sans profession	2	2,6%	0	0,0%	0	0,0%	0	0,0%	2	4,4%	0	0,0%
Indépendant	16	20,5%	2	33,3%	1	16,7%	1	7,7%	10	22,2%	2	25,0%
Salaré	41	52,6%	1	16,7%	3	50,0%	8	61,5%	24	53,3%	5	62,5%
Pensionné	3	3,8%	1	16,7%	0	0,0%	0	0,0%	2	4,4%	0	0,0%
Fonctionnaire	9	11,5%	0	0,0%	1	16,7%	1	7,7%	6	13,3%	1	12,5%
<b>Moyen de Transport</b>												
Véhicule individuel	76	97,4%	6	100,0%	4	66,7%	13	100,0%	45	100,0%	8	100,0%
Véhicule de groupe	1	1,3%	0	0,0%	1	16,7%	0	0,0%	0	0,0%	0	0,0%
Transport en commun	1	1,3%	0	0,0%	1	16,7%	0	0,0%	0	0,0%	0	0,0%
A pied	0	0,0%	0	0,0%	0	0,0%	0	0,0%	0	0,0%	0	0,0%
<b>Groupe</b>												
individuellement	1	1,3%	0	0,0%	0	0,0%	0	0,0%	1	2,4%	0	0,0%
en couple	11	14,7%	1	16,7%	2	33,3%	3	23,1%	2	4,8%	3	37,5%
en famille	57	76,0%	5	83,3%	3	50,0%	10	76,9%	36	85,7%	3	37,5%
avec des amis	6	8,0%	0	0,0%	1	16,7%	0	0,0%	3	7,1%	2	25,0%
en groupe	0	0,0%	0	0,0%	0	0,0%	0	0,0%	0	0,0%	0	0,0%
<b>Raison de la visite</b>												
professionnelle	0	0,0%	0	0,0%	0	0,0%	0	0,0%	0	0,0%	0	0,0%
touristique	78	100,0%	6	100,0%	6	100,0%	13	100,0%	45	100,0%	8	100,0%
shopping	0	0,0%	0	0,0%	0	0,0%	0	0,0%	0	0,0%	0	0,0%
<b>1ère visite ?</b>												
Oui	26	33,3%	3	50,0%	1	16,7%	6	46,2%	13	28,9%	3	37,5%
Non	52	66,7%	3	50,0%	5	83,3%	7	53,8%	32	71,1%	5	62,5%
<b>Activités pratiquées</b>												
Visites culturelles	47	29,4%	1	12,5%	2	18,2%	6	27,3%	34	32,4%	4	28,6%
Repas gastronomiques	17	10,6%	1	12,5%	2	18,2%	2	9,1%	11	10,5%	1	7,1%
Loisirs	37	23,1%	2	25,0%	5	45,5%	6	27,3%	20	19,0%	4	28,6%
Promenades	45	28,1%	3	37,5%	1	9,1%	8	36,4%	29	27,6%	4	28,6%

Activités sportives	14	8,8%	1	12,5%	1	9,1%	0	0,0%	11	10,5%	1	7,1%
<b>Durée du séjour</b>												
Un jour	25	32,1%	2	33,3%	2	33,3%	2	15,4%	16	35,6%	3	37,5%
Plus de 1 jour (sans préciser)	6	7,7%	0	0,0%	1	16,7%	3	23,1%	1	2,2%	1	12,5%
moins d'une semaine	20	25,6%	1	16,7%	3	50,0%	8	61,5%	5	11,1%	3	37,5%
une semaine	18	23,1%	2	33,3%	0	0,0%	0	0,0%	15	33,3%	1	12,5%
une à deux semaines	8	10,3%	1	16,7%	0	0,0%	0	0,0%	7	15,6%	0	0,0%
deux à trois semaines	1	1,3%	0	0,0%	0	0,0%	0	0,0%	1	2,2%	0	0,0%
trois semaines à un mois	0	0,0%	0	0,0%	0	0,0%	0	0,0%	0	0,0%	0	0,0%
plus de un mois	0	0,0%	0	0,0%	0	0,0%	0	0,0%	0	0,0%	0	0,0%
<b>Distance</b>												
moins de 10 km	4	7,5%	0	0,0%	0	0,0%	1	9,1%	3	10,3%	0	0,0%
de 10 à 50 km	45	84,9%	4	100,0%	3	75,0%	9	81,8%	24	82,8%	5	100,0%
plus de 50 km	4	7,5%	0	0,0%	1	25,0%	1	9,1%	2	6,9%	0	0,0%
<b>Hébergement</b>												
Chambres d'hôtes - Gîtes - Meublés	8	15,1%	0	0,0%	0	0,0%	2	18,2%	4	13,8%	2	40,0%
Hôtel	5	9,4%	1	25,0%	1	25,0%	1	9,1%	1	3,4%	1	20,0%
Camping	11	20,8%	0	0,0%	0	0,0%	1	9,1%	10	34,5%	0	0,0%
Village de vacances	8	15,1%	0	0,0%	2	50,0%	3	27,3%	2	6,9%	1	20,0%
Auberge de jeunesse	0	0,0%	0	0,0%	0	0,0%	0	0,0%	0	0,0%	0	0,0%
Parents et amis	2	3,8%	0	0,0%	0	0,0%	1	9,1%	1	3,4%	0	0,0%
Motor-home	0	0,0%	0	0,0%	0	0,0%	0	0,0%	0	0,0%	0	0,0%
Seconde résidence	0	0,0%	0	0,0%	0	0,0%	0	0,0%	0	0,0%	0	0,0%
Location (chalet - bungalow...)	19	35,8%	3	75,0%	1	25,0%	3	27,3%	11	37,9%	1	20,0%
Autres	0	0,0%	0	0,0%	0	0,0%	0	0,0%	0	0,0%	0	0,0%
<b>Services OK ?</b>												
Oui	52	100,0%	4	100,0%	4	100,0%	11	100,0%	28	100,0%	5	100,0%
Non	0	0,0%	0	0,0%	0	0,0%	0	0,0%	0	0,0%	0	0,0%
<b>Prix OK ?</b>												
Oui	42	89,4%	2	100,0%	4	100,0%	11	100,0%	20	80,0%	5	100,0%
Non	5	10,6%	0	0,0%	0	0,0%	0	0,0%	5	20,0%	0	0,0%
<b>Réservation</b>												
Oui	43	84,3%	4	100,0%	3	75,0%	9	81,8%	22	81,5%	5	100,0%
Non	8	15,7%	0	0,0%	1	25,0%	2	18,2%	5	18,5%	0	0,0%
<b>Déjà visité le site ?</b>												
Oui	27	93,1%	3	75,0%	0	-	4	100,0%	16	94,1%	4	100,0%
Non	2	6,9%	1	25,0%	0	-	0	0,0%	1	5,9%	0	0,0%
<b>Source d'info</b>												
Guides, brochures, organismes	33	38,4%	3	50,0%	2	22,2%	6	40,0%	17	36,2%	5	55,6%
Publicité (TV - Radio - Presse)	2	2,3%	1	16,7%	0	0,0%	0	0,0%	1	2,1%	0	0,0%
Salon touristique	0	0,0%	0	0,0%	0	0,0%	0	0,0%	0	0,0%	0	0,0%
Famille - Amis - Bouche à oreille	14	16,3%	0	0,0%	3	33,3%	3	20,0%	5	10,6%	3	33,3%
Passage dans la région	5	5,8%	1	16,7%	0	0,0%	2	13,3%	2	4,3%	0	0,0%
Internet	13	15,1%	0	0,0%	4	44,4%	4	26,7%	5	10,6%	0	0,0%
Les études	1	1,2%	0	0,0%	0	0,0%	0	0,0%	1	2,1%	0	0,0%
Proximité	1	1,2%	0	0,0%	0	0,0%	0	0,0%	1	2,1%	0	0,0%
Evénements	0	0,0%	0	0,0%	0	0,0%	0	0,0%	0	0,0%	0	0,0%
Autres	17	19,8%	1	16,7%	0	0,0%	0	0,0%	15	31,9%	1	11,1%
<b>Appréciation</b>												
très faible	0	0,0%	0	0,0%	0	0,0%	0	0,0%	0	0,0%	0	0,0%
faible	0	0,0%	0	0,0%	0	0,0%	0	0,0%	0	0,0%	0	0,0%
moyenne	3	3,9%	0	0,0%	1	16,7%	0	0,0%	2	4,5%	0	0,0%
bonne	42	55,3%	0	0,0%	3	50,0%	6	46,2%	28	63,6%	5	62,5%
très bonne	31	40,8%	5	100,0%	2	33,3%	7	53,8%	14	31,8%	3	37,5%
<b>Intention de revenir</b>												
Oui	34	47,2%	4	80,0%	5	83,3%	11	84,6%	11	25,6%	3	60,0%
Non	38	52,8%	1	20,0%	1	16,7%	2	15,4%	32	74,4%	2	40,0%
<b>Info ?</b>												
Oui	31	39,7%	3	50,0%	3	50,0%	4	30,8%	17	37,8%	4	50,0%

1	REMOUCHAMPS	[Site N°] 1.15 Organisme	[Site N°] 2.4.s Pt faible Site/Rég	[Site N°] 2.5.s Pt FORT Site/Rég	[Site N°] 3.1 Commentaires
2	Site N° : 42	42.5 Par Internet À Handal Green Park	42.5 mauvaise indication (panneau),mieux situer	42.5 très amusant pour les enfants	42.3 toilettes pas bien entretenues
3	Campagne : 4	42.5 Internet	42.5 manque d'explications de la part du guide	42.5 nature,le temps	42.3 bottes et imperméables pour les visites de la grotte
4	du	42.4 Via Une Agence De Voyages	42.4 très rapide d'une salle à une autre	42.5 bon aménagement,bateau,vigilance vis-à-vis des enfants	42.3 avoir de plus petit groupe
5	26-déc-04	42.4 Via Téléphone	42.4 temps d'attente	42.5 beauté,interdit de fumer dans la grotte	42.2 plus de lumière dans les caves sur les murs
6	au	42.4 Via Internet	42.4 signalisation,parking est loin	42.4 voyage en bateau	42.1 signalisations
7	29-oct-05	42.4 Via Internet	42.4 signalisation de liège à ici	42.4 voyage en bateau	42.1 attente (1h30)
8		42.4 Via Internet	42.4 pas vraiment beau	42.4 voyage en bateau	
9		42.4 Via Internet	42.4 nombre d'escaliers	42.4 visite guidée,voyage en bateau captivant	
10		42.4 Via Internet	42.4 le guide demande de l'argent à la fin de la visite	42.4 très intéressant	
11		42.4 Via Internet	42.4 la hauteur	42.4 très beau,intéressant,guide amusant	
12		42.4 Via Internet	42.4 escaliers pour gens avec handicap	42.4 très beau	
13		42.4 Via Internet	42.3 trop loin de chez nous	42.4 très beau	
14		42.4 Via Internet	42.3 pas assez de panneaux pour accès	42.4 très beau	
15		42.4 Via Internet	42.3 grand groupe	42.4 tout	
16		42.4 Via Internet	42.2 temps	42.4 nature,gens aimables	
17		42.4 Via Internet	42.2 site moins appréciable à cause de la météo	42.4 merveilleux,guide	
18		42.4 Via Internet	42.2 il manquait les barques	42.4 le voyage en bateau	
19		42.4 Via Internet	42.1 manque d'infos point de vue horaire	42.4 le guide	
20		42.4 Via Bellevilla	42.1 faible éclairage	42.4 la barque	
21		42.4 Via Agence De Voyage	42.1 attente (1h30)	42.4 intéressant	
22		42.4 Par Téléphone		42.4 intéressant	
23		42.4 Par Téléphone		42.4 intéressant	
24		42.4 Par Le Travail De Son Fils		42.4 humoristique,bilinguisme	
25		42.4 Landal		42.4 guides sympas	
26		42.3 Via Internet À Landal Geen À Trois Ponts		42.4 guide,parler néerlandais	
27		42.3 Par Internet À Bungalows-NI		42.4 guide aimable	
28		42.3 Internet		42.4 guide	
29		42.3 Euro Relais		42.4 guide	
30		42.3 Euro Relais		42.4 grande salle	
31		42.3 Directement Via Internet		42.4 gentillesse	
32		42.3 Directement		42.4 captivant pour les enfants	
33		42.3 Directement		42.4 bien organisé	
34		42.3 De Façon Individuelle		42.4 bien commenté	
35		42.2 Réservation Inter Hôtel		42.4 belle nature	
36		42.2 Landal		42.4 beaux environs,guide	
37		42.2 Internet		42.4 beau,intéressant	
38		42.1 Directement À L'Hôtel		42.4 beau,intéressant	
39		42.1 Direct		42.4 beau	
40		42.1 Contact		42.4 bateau,joli	
41				42.4 amusant	
42				42.4 agréable	
43				42.3 tout très bien	
44				42.3 magnifique	
45				42.3 intéressant à voir	
46				42.3 guides en 4 langues,bonnes explications	
47				42.3 cadre,accueil chaleureux,bien vivre et bien manger	
48				42.3 bonnes explications dans	

				les quatres langues,excellent rapport qualité prix	
49				42.3 bon guide dans les quatres langues	
50				42.3 bon guide	
51				42.3 beau,amusant	
52				42.3 beau	
53				42.2 nature,gens	
54				42.2 le guide	
55				42.2 la beauté du site en lui-même,l'humeur du guide	
56				42.2 guide	
57				42.2 beau	
58				42.1 l'ensemble	
59				42.1 guides	
60				42.1 guide	
61				42.1 dynamisme du guide	