

# STAVELOT



*Enquêtes réalisées dans le Hall d'entrée de l'Abbaye*

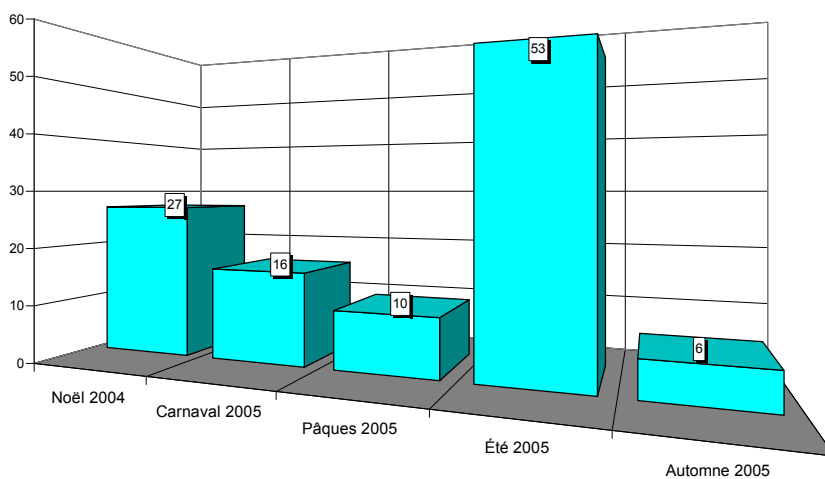


## Situation en province de Liège

STAVELOT

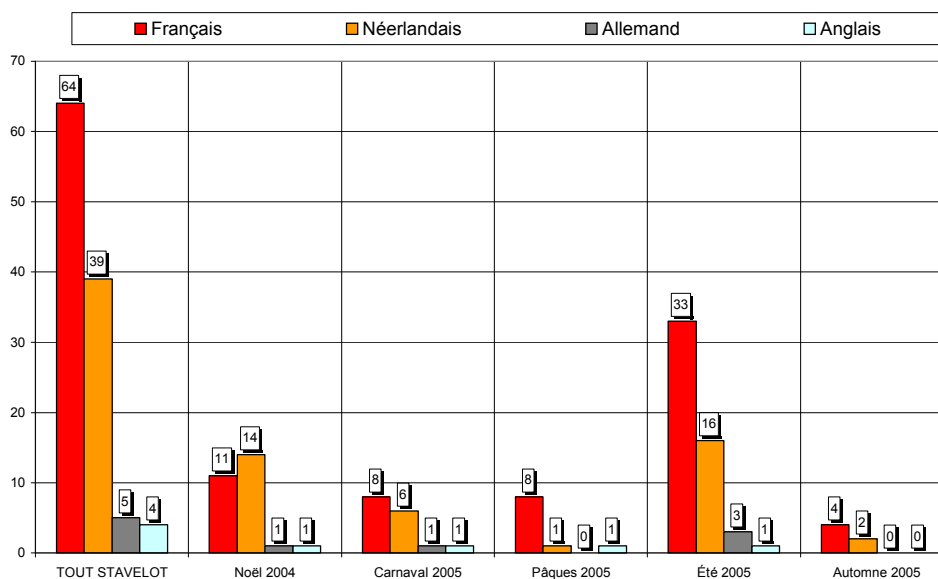


## Nombre de questionnaires, saison par saison



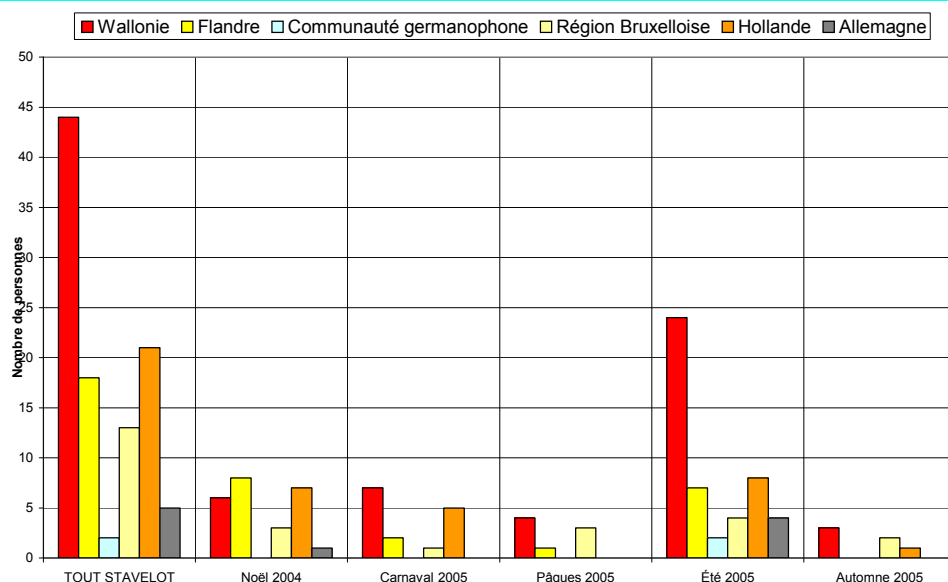
Au total, 112 questionnaires ont été recueillis en 5 vagues d'enquêtes (6 jours d'entretiens). Cet échantillon est fortement influencé par la vague d'été

## Langue des questionnaires



57% des questionnaires sont complétés en français, 35% en néerlandais, 4% en allemand et 4% en anglais.

## Région d'origine des personnes interrogées

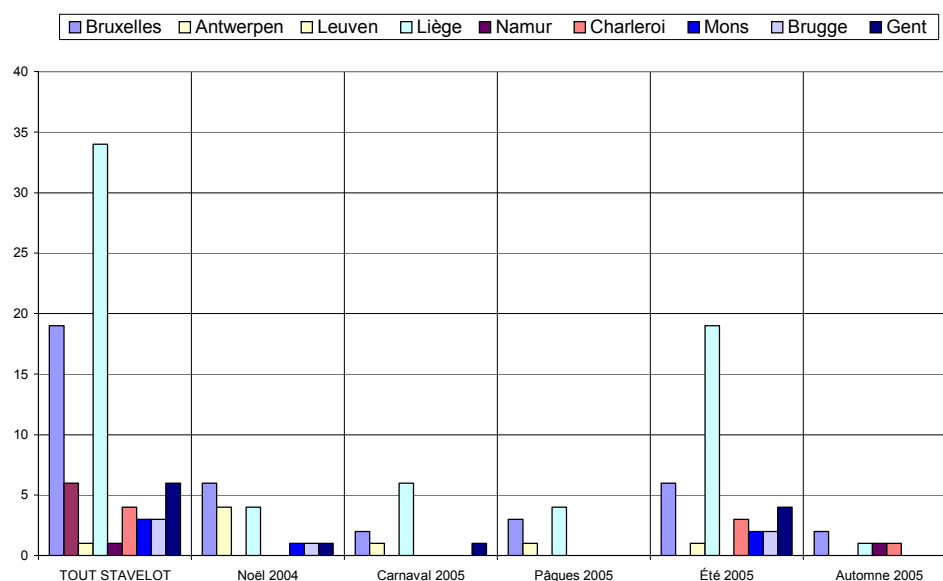


39% des personnes interrogées sont domiciliées en Wallonie, 20% en Hollande et 16% en Flandre.

## Région d'origine pour les visiteurs provenant de Belgique

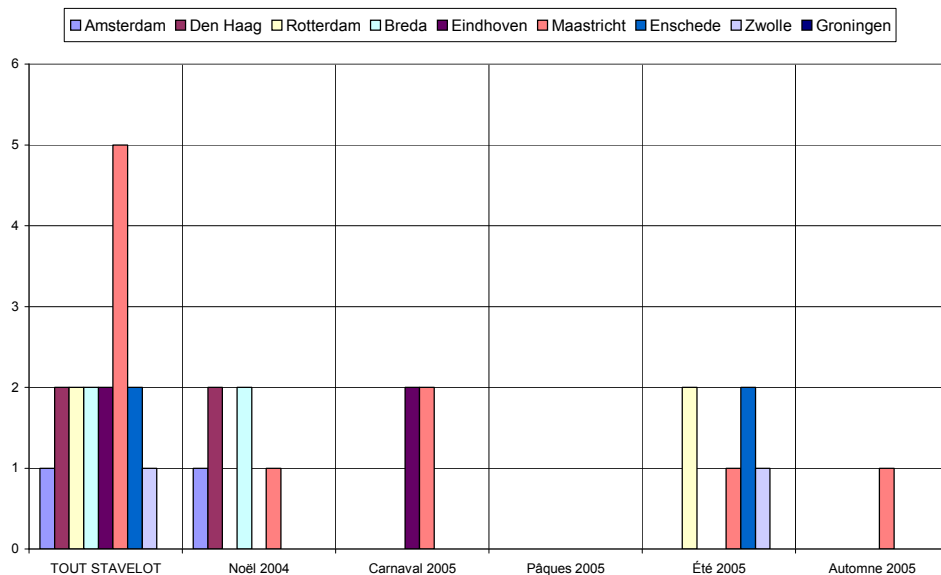
Dans les graphiques et les commentaires qui suivent, les « régions » sont définies par le premier chiffre du code postal :

- ✓ la « région de Bruxelles » comprend les communes dont le numéro commence par le chiffre 1,
- ✓ la « région d'Anvers » comprend les communes dont le numéro commence par 2,
- ✓ la « région de Louvain », les communes dont le numéro commence par 3 et comprend donc le Limbourg,
- ✓ la « région de Liège », les communes dont le numéro commence par 4, y compris donc les Cantons de l'Est,
- ✓ la « région de Namur », les communes dont le numéro commence par 5,
- ✓ la « région de Charleroi », les communes dont le numéro commence par 6, donc également des communes du Luxembourg,
- ✓ la « région de Mons », les communes dont le numéro commence par 7,
- ✓ la « région de Bruges », les communes dont le numéro commence par 8,
- ✓ la « région de Gand », les communes dont le numéro commence par 9.



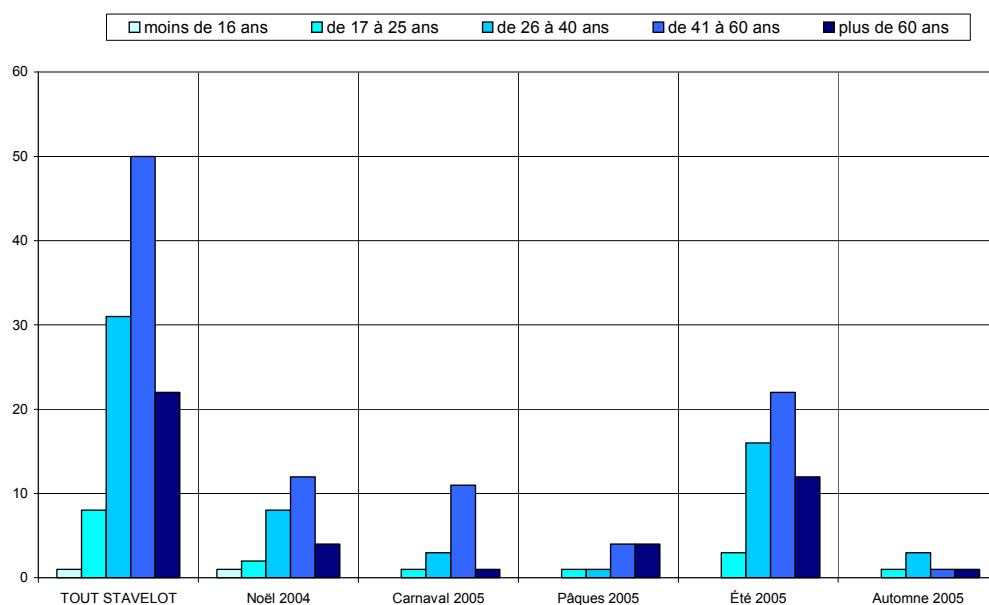
Les visiteurs belges proviennent essentiellement des régions liégeoise (44%) et bruxelloise (25%).

## Région d'origine pour les visiteurs provenant de Hollande

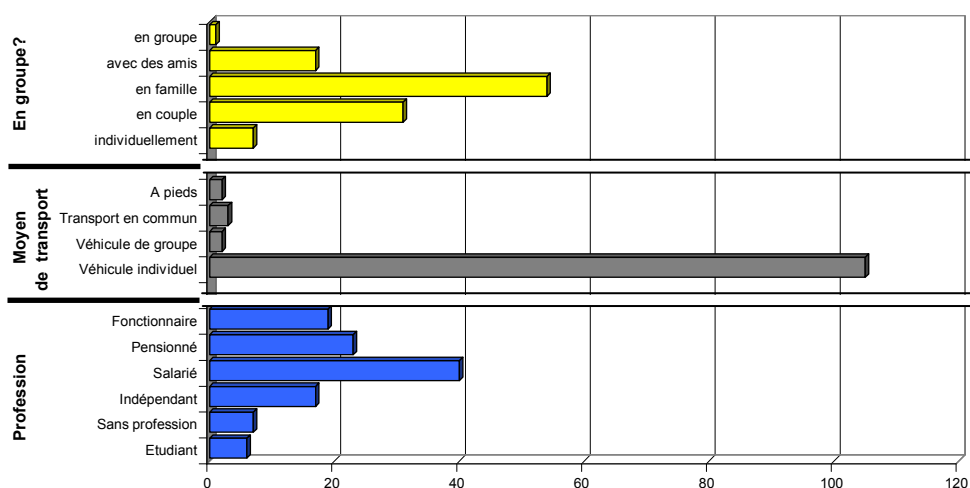


Critère peu représentatif, donné à titre purement indicatif.

## Caractéristiques des visiteurs interrogés



Les tranches d'âge des 41-60 ans et des 26-40 ans prédominent.

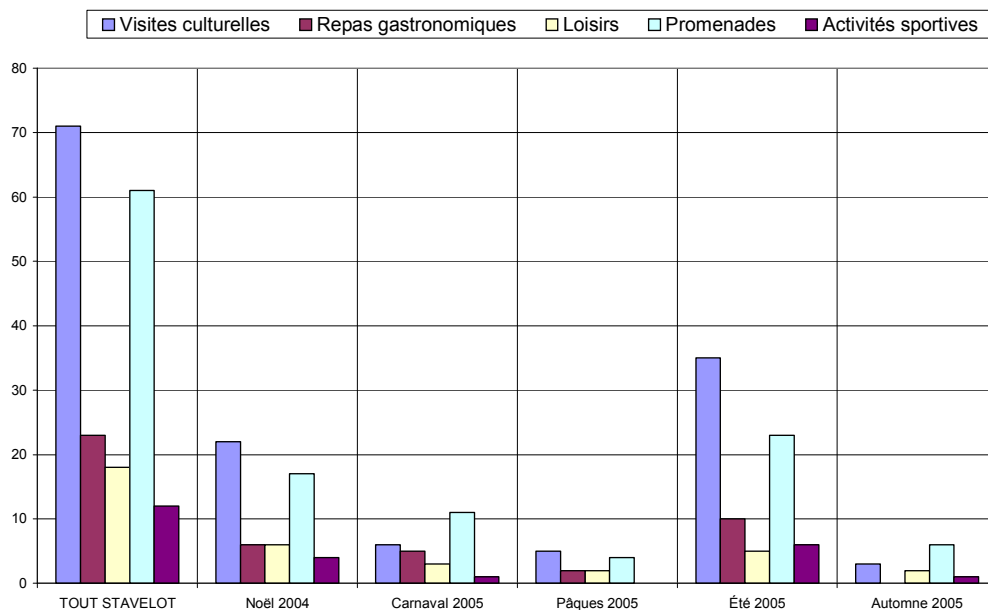


✓ 77% des personnes interrogées viennent en couple ou en famille.

✓ Le véhicule individuel est pratiquement le seul moyen de transport utilisé (94%).

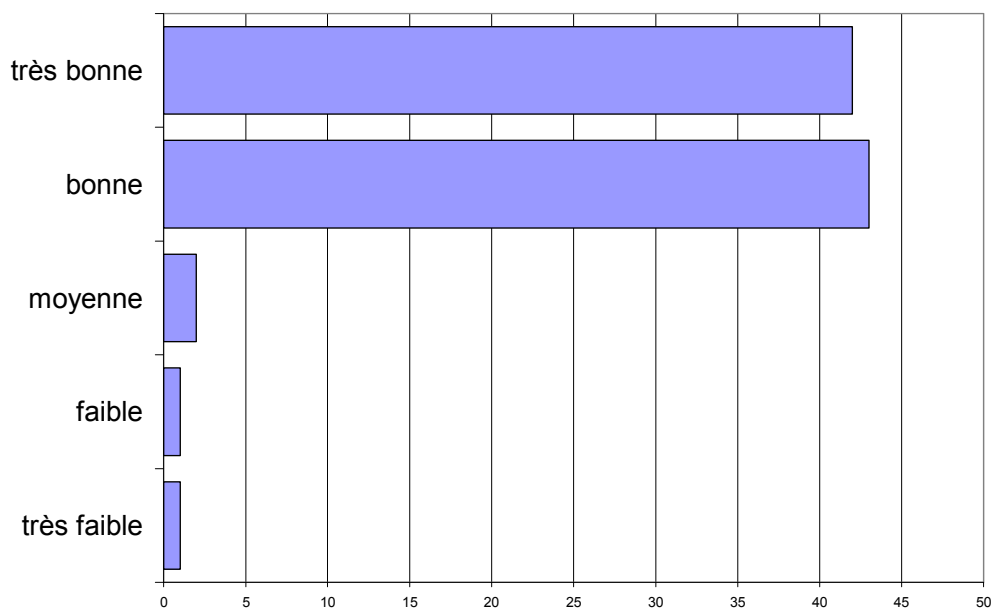
✓ Les salariés sont les plus nombreux (36%), les indépendants représentent 20%.

## Activités touristiques pratiquées



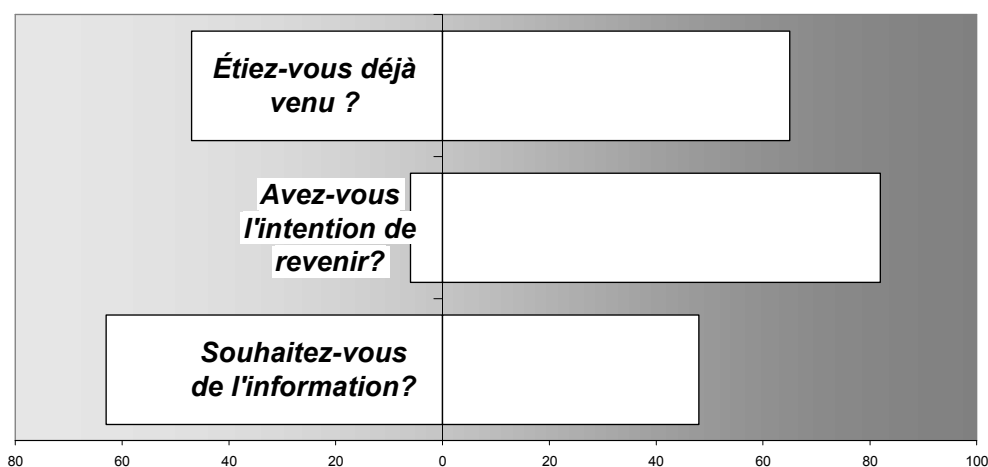
Les visites culturelles et les promenades sont les activités les plus fréquemment citées

## Appréciation de l'endroit touristique



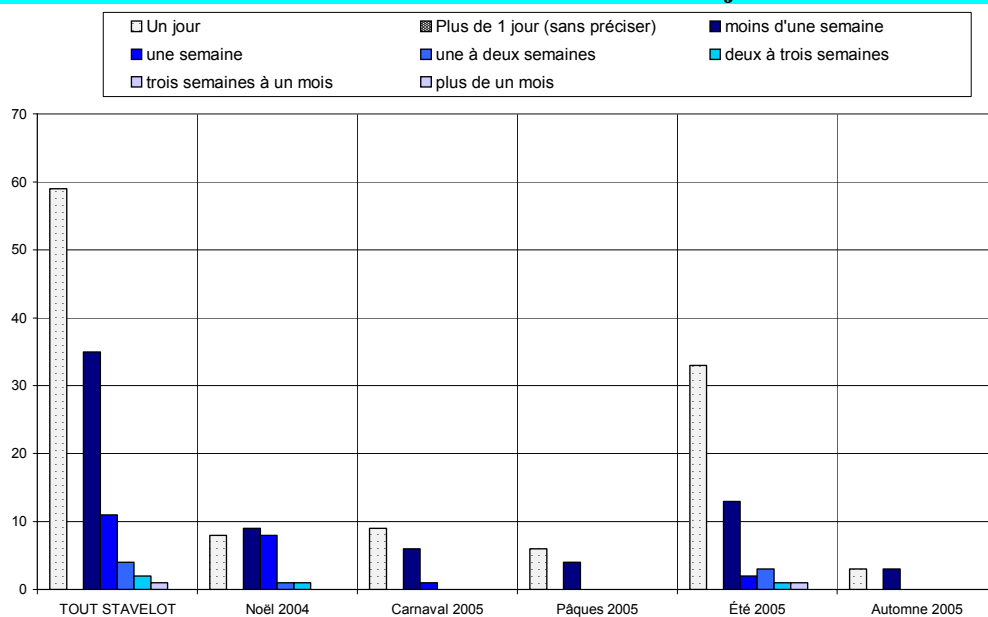
L'appréciation de la région est bonne à très bonne.

## Fréquentation



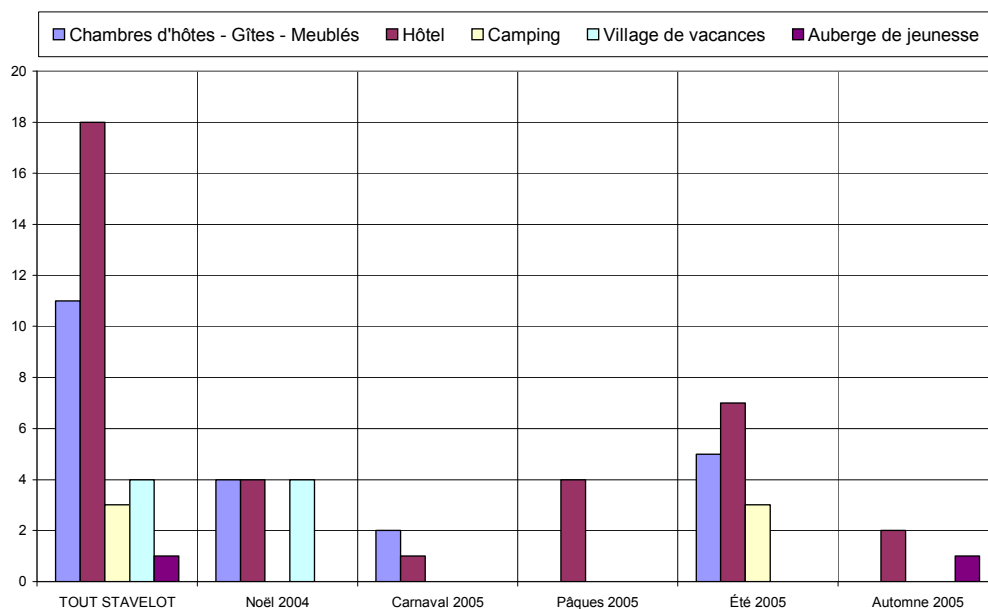
- ✓ 58% des personnes interrogées sont déjà venues dans la région.
- ✓ 93% ont l'intention d'y revenir.
- ✓ 43% souhaitent être informées des activités futures.

## Durée du séjour

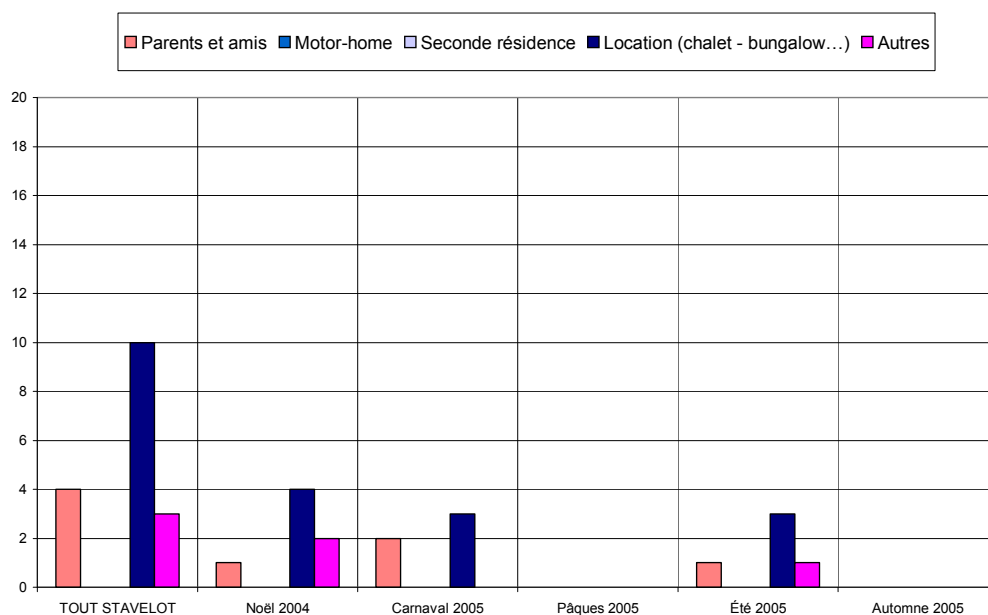


Le tourisme d'un jour prédomine, 47% séjournent dans la région

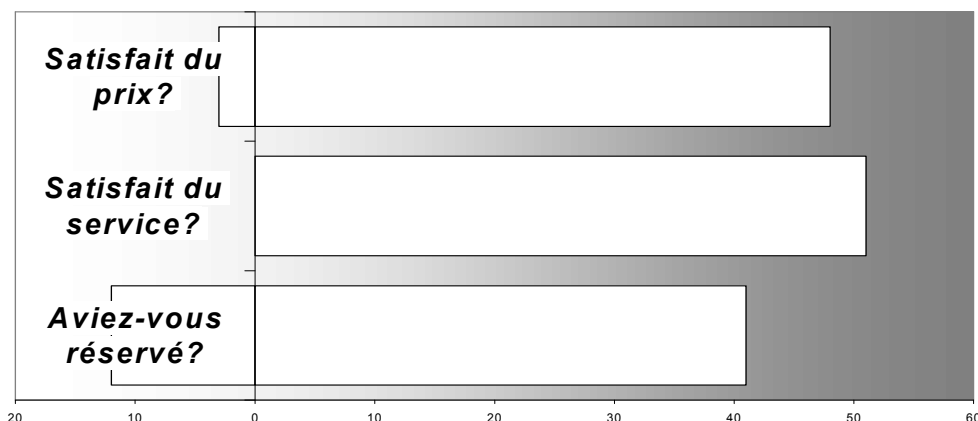
## Hébergement



Les types d'hébergement les plus fréquentés sont les hôtels (33%), les chambres d'hôtes & gîtes (20%) et les locations (19%).

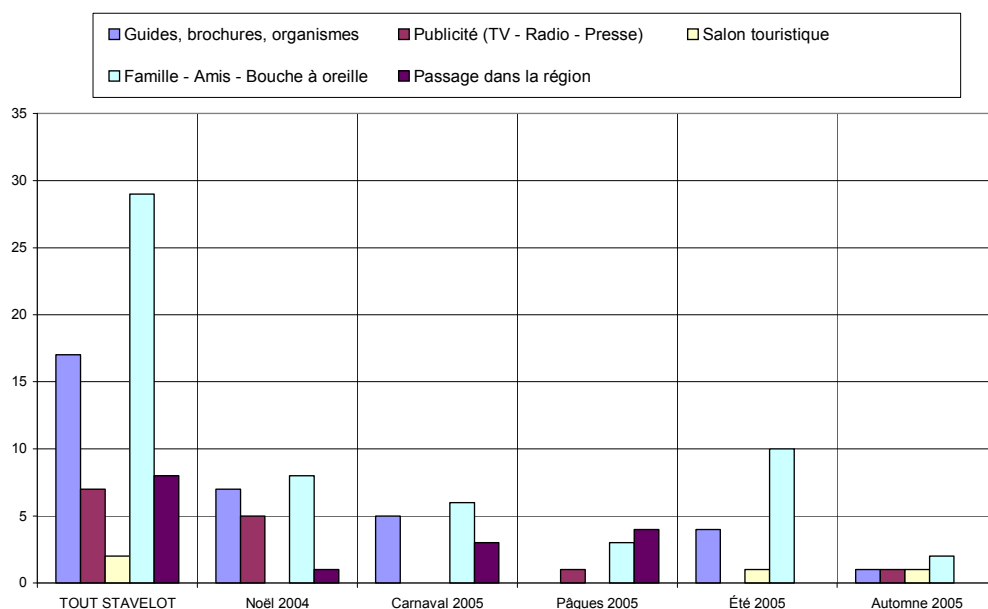


## Satisfaction en matière d'hébergement

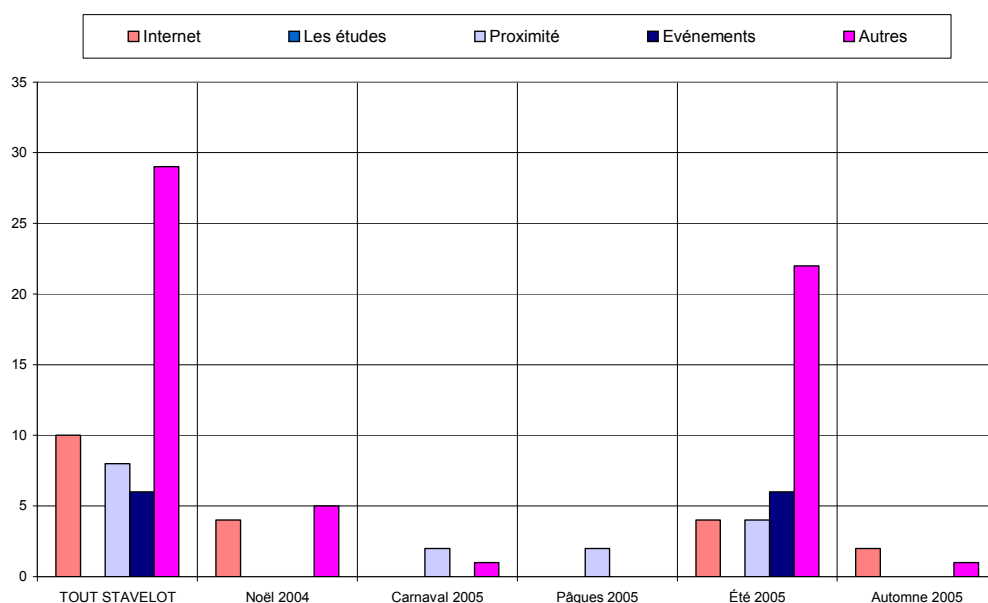


Le taux de satisfaction concernant l'hébergement est très élevé tant pour les prix que les services offerts. Remarque : il y a 77% de réservations.

## Sources d'information et de documentation



Les principales sources d'information sont le bouche à oreille (25%) et les guides & brochures (15%).



## ANALYSE VERTICALE – DIFFERENCES SIGNIFICATIVES

CRITERES	Année 2004 comparée à Année 2003	Année 2005 comparée à Année 2004
Nombre de questionnaire	1 vague d'enquête en plus, mais moins de questionnaires	Plus de questionnaires
Langue des questionnaires	Plus de questionnaires rédigés en français	
Région d'origine des personnes interrogées	Plus de wallons	
Région d'origine pour les visiteurs provenant de Belgique	Plus de liégeois.	Plus de bruxellois
Région d'origine pour les visiteurs provenant de Hollande		
Caractéristiques des visiteurs interrogés		Hausse des « primo touristes »
Activités touristiques pratiquées		
Appréciation de l'endroit touristique		
Fréquentation		
Durée du séjour		Baisse du tourisme résidentiel
Hébergement	Moins de diversité au profit des chambres d'hôtes & gîtes et des hôtels	
Satisfaction en matière d'hébergement	Augmentation du nombre de réservations	
Sources d'information et de documentation		Baisse des guides et brochures

## ANALYSE VERTICALE - QUESTIONS OUVERTES

	2003	2004	2005
<b>Points positifs</b>	Nature: 41 x	Nature : 25x	Nature : 38 x
	Bâtiment : 9 x	Bâtiment : 6 x	Bâtiment : 7 x
	Rénovation : 5 x	Rénovation : 8 x	
		Visites : 15 x	Visites : 12 x
			Accueil : 14 x
<b>Points négatifs</b>	Accessibilité : 10 x	Accessibilité : 9 x	Accessibilité : 8 x
	Parking : 8 x	Parking : 2 x	Parking : 5 x
		Visites : 9 x	

122 Questionnaires

97 Questionnaires

112 Questionnaires

TOUT STAVELOT		STAVELOT		Noël 2004		Carnaval 2005		Pâques 2005		Été 2005		Automne 2005	
Date :		du	30-déc	du	30-déc	du	6-févr	du	27-mars	du	23-juil	du	29-oct
		au	29-oct	au	30-déc	au	6-févr	au	27-mars	au	13-août	au	29-oct
<b>Langue du formulaire</b>													
Français	64	57,1%	11	40,7%	8	50,0%	8	80,0%	33	62,3%	4	66,7%	
Néerlandais	39	34,8%	14	51,9%	6	37,5%	1	10,0%	16	30,2%	2	33,3%	
Allemand	5	4,5%	1	3,7%	1	6,3%	0	0,0%	3	5,7%	0	0,0%	
Anglais	4	3,6%	1	3,7%	1	6,3%	1	10,0%	1	1,9%	0	0,0%	
<b>Nombres</b>	<b>Entretien s</b>	<b>Jours</b>	<b>Entretien s</b>	<b>Jours</b>	<b>Entretien s</b>	<b>Jours</b>	<b>Entretien s</b>	<b>Jours</b>	<b>Entretien s</b>	<b>Jours</b>	<b>Entretien s</b>	<b>Jours</b>	
	112	6	27	1	16	1	10	1	53	2	6	1	
			[27 Q. par jour sur 1 site(s)]		[16 Q. par jour sur 1 site(s)]		[10 Q. par jour sur 1 site(s)]		[27 Q. par jour sur 1 site(s)]		[6 Q. par jour sur 1 site(s)]		
<b>Domicile</b>													
Wallonie	44	39,3%	6	22,2%	7	43,8%	4	40,0%	24	45,3%	3	50,0%	
Flandre	18	16,1%	8	29,6%	2	12,5%	1	10,0%	7	13,2%	0	0,0%	
Communauté germanophone	2	1,8%	0	0,0%	0	0,0%	0	0,0%	2	3,8%	0	0,0%	
Région Bruxelloise	13	11,6%	3	11,1%	1	6,3%	3	30,0%	4	7,5%	2	33,3%	
Hollande	21	18,8%	7	25,9%	5	31,3%	0	0,0%	8	15,1%	1	16,7%	
France	2	1,8%	1	3,7%	0	0,0%	0	0,0%	1	1,9%	0	0,0%	
Allemagne	5	4,5%	1	3,7%	0	0,0%	0	0,0%	4	7,5%	0	0,0%	
Luxembourg	3	2,7%	0	0,0%	1	6,3%	1	10,0%	1	1,9%	0	0,0%	
Angleterre	1	0,9%	0	0,0%	0	0,0%	0	0,0%	1	1,9%	0	0,0%	
Autre	3	2,7%	1	3,7%	0	0,0%	1	10,0%	1	1,9%	0	0,0%	
<b>Zone postale belge</b>													
Bruxelles	19	24,7%	6	35,3%	2	20,0%	3	37,5%	6	16,2%	2	40,0%	
Antwerpen	6	7,8%	4	23,5%	1	10,0%	1	12,5%	0	0,0%	0	0,0%	
Leuven	1	1,3%	0	0,0%	0	0,0%	0	0,0%	1	2,7%	0	0,0%	
Liège	34	44,2%	4	23,5%	6	60,0%	4	50,0%	19	51,4%	1	20,0%	
Namur	1	1,3%	0	0,0%	0	0,0%	0	0,0%	0	0,0%	1	20,0%	
Charleroi	4	5,2%	0	0,0%	0	0,0%	0	0,0%	3	8,1%	1	20,0%	
Mons	3	3,9%	1	5,9%	0	0,0%	0	0,0%	2	5,4%	0	0,0%	
Brugge	3	3,9%	1	5,9%	0	0,0%	0	0,0%	2	5,4%	0	0,0%	
Gent	6	7,8%	1	5,9%	1	10,0%	0	0,0%	4	10,8%	0	0,0%	
<b>Zone postale néerlandaise</b>													
Amsterdam	1	5,9%	1	16,7%	0	0,0%	0	-	0	0,0%	0	0,0%	
Den Haag	2	11,8%	2	33,3%	0	0,0%	0	-	0	0,0%	0	0,0%	
Rotterdam	2	11,8%	0	0,0%	0	0,0%	0	-	2	33,3%	0	0,0%	
Breda	2	11,8%	2	33,3%	0	0,0%	0	-	0	0,0%	0	0,0%	
Eindhoven	2	11,8%	0	0,0%	2	50,0%	0	-	0	0,0%	0	0,0%	
Maastricht	5	29,4%	1	16,7%	2	50,0%	0	-	1	16,7%	1	100,0%	
Enschede	2	11,8%	0	0,0%	0	0,0%	0	-	2	33,3%	0	0,0%	
Zwolle	1	5,9%	0	0,0%	0	0,0%	0	-	1	16,7%	0	0,0%	
Groningen	0	0,0%	0	0,0%	0	0,0%	0	-	0	0,0%	0	0,0%	
<b>Zone postale allemande</b>													
Dresde	0	0,0%	0	-	0	-	0	-	0	-	0	-	
Berlin	1	20,0%	0	-	0	-	0	-	1	-	0	-	
Hambourg	0	0,0%	0	-	0	-	0	-	0	-	0	-	
Hanovre	0	0,0%	0	-	0	-	0	-	0	-	0	-	
Düsseldorf	0	0,0%	0	-	0	-	0	-	0	-	0	-	
Cologne	4	80,0%	1	-	0	-	0	-	3	-	0	-	
Francofort	0	0,0%	0	-	0	-	0	-	0	-	0	-	
Stuttgart	0	0,0%	0	-	0	-	0	-	0	-	0	-	
Munich	0	0,0%	0	-	0	-	0	-	0	-	0	-	
Nuremberg	0	0,0%	0	-	0	-	0	-	0	-	0	-	
<b>Age</b>													
moins de 16 ans	1	0,9%	1	3,7%	0	0,0%	0	0,0%	0	0,0%	0	0,0%	
de 17 à 25 ans	8	7,1%	2	7,4%	1	6,3%	1	10,0%	3	5,7%	1	16,7%	
de 26 à 40 ans	31	27,7%	8	29,6%	3	18,8%	1	10,0%	16	30,2%	3	50,0%	
de 41 à 60 ans	50	44,6%	12	44,4%	11	68,8%	4	40,0%	22	41,5%	1	16,7%	
plus de 60 ans	22	19,6%	4	14,8%	1	6,3%	4	40,0%	12	22,6%	1	16,7%	
<b>Profession</b>													
Etudiant	6	5,4%	1	3,7%	0	0,0%	1	10,0%	3	5,7%	1	16,7%	
Sans profession	7	6,3%	1	3,7%	1	6,3%	0	0,0%	5	9,4%	0	0,0%	
Indépendant	17	15,2%	4	14,8%	4	25,0%	0	0,0%	7	13,2%	2	33,3%	
Salarié	40	35,7%	13	48,1%	5	31,3%	4	40,0%	16	30,2%	2	33,3%	
Pensionné	23	20,5%	4	14,8%	0	0,0%	4	40,0%	15	28,3%	0	0,0%	
Fonctionnaire	19	17,0%	4	14,8%	6	37,5%	1	10,0%	7	13,2%	1	16,7%	
<b>Moyen de transport</b>													
Véhicule individuel	105	93,8%	25	92,6%	16	100,0%	10	100,0%	48	90,6%	6	100,0%	
Véhicule de groupe	2	1,8%	1	3,7%	0	0,0%	0	0,0%	1	1,9%	0	0,0%	
Transport en commun	3	2,7%	1	3,7%	0	0,0%	0	0,0%	2	3,8%	0	0,0%	
A pied	2	1,8%	0	0,0%	0	0,0%	0	0,0%	2	3,8%	0	0,0%	
<b>Groupe</b>													
individuellement	7	6,4%	1	3,7%	0	0,0%	1	10,0%	5	9,6%	0	0,0%	
en couple	31	28,2%	3	11,1%	5	33,3%	3	30,0%	18	34,6%	2	33,3%	
en famille	54	49,1%	18	66,7%	7	46,7%	5	50,0%	20	38,5%	4	66,7%	
avec des amis	17	15,5%	4	14,8%	3	20,0%	1	10,0%	9	17,3%	0	0,0%	
en groupe	1	0,9%	1	3,7%	0	0,0%	0	0,0%	0	0,0%	0	0,0%	
<b>Raison de la visite</b>													
professionnelle	4	3,7%	0	0,0%	0	0,0%	0	0,0%	3	5,8%	1	25,0%	
touristique	104	95,4%	27	100,0%	16	100,0%	10	100,0%	48	92,3%	3	75,0%	
shopping	1	0,9%	0	0,0%	0	0,0%	0	0,0%	1	1,9%	0	0,0%	
<b>1ère visite ?</b>													
Oui	47	42,0%	11	40,7%	6	37,5%	4	40,0%	22	41,5%	4	66,7%	
Non	65	58,0%	16	59,3%	10	62,5%	6	60,0%	31	58,5%	2	33,3%	
<b>Activités pratiquées</b>													
Visites culturelles	71	38,4%	22	40,0%	6	23,1%	5	38,5%	35	44,3%	3	25,0%	
Repas gastronomiques	23	12,4%	6	10,9%	5	19,2%	2	15,4%	10	12,7%	0	0,0%	
Loisirs	18	9,7%	6	10,9%	3	11,5%	2	15,4%	5	6,3%	2	16,7%	
Promenades	61	33,0%	17	30,9%	11	42,3%	4	30,8%	23	29,1%	6	50,0%	
Activités sportives	12	6,5%	4	7,3%	1	3,8%	0	0,0%	6	7,6%	1	8,3%	

<b>Durée du séjour</b>												
Un jour	59	52,7%	8	29,6%	9	56,3%	6	60,0%	33	62,3%	3	50,0%
Plus de 1 jour (sans préciser)	0	0,0%	0	0,0%	0	0,0%	0	0,0%	0	0,0%	0	0,0%
moins d'une semaine	35	31,3%	9	33,3%	6	37,5%	4	40,0%	13	24,5%	3	50,0%
une semaine	11	9,8%	8	29,6%	1	6,3%	0	0,0%	2	3,8%	0	0,0%
une à deux semaines	4	3,6%	1	3,7%	0	0,0%	0	0,0%	3	5,7%	0	0,0%
deux à trois semaines	2	1,8%	1	3,7%	0	0,0%	0	0,0%	1	1,9%	0	0,0%
trois semaines à un mois	1	0,9%	0	0,0%	0	0,0%	0	0,0%	1	1,9%	0	0,0%
plus de un mois	0	0,0%	0	0,0%	0	0,0%	0	0,0%	0	0,0%	0	0,0%
<b>Distance</b>												
moins de 10 km	19	35,2%	4	21,1%	5	62,5%	0	0,0%	8	40,0%	2	66,7%
de 10 à 50 km	31	57,4%	14	73,7%	2	25,0%	3	75,0%	11	55,0%	1	33,3%
plus de 50 km	4	7,4%	1	5,3%	1	12,5%	1	25,0%	1	5,0%	0	0,0%
<b>Hébergement</b>												
Chambres d'hôtes - Gîtes - Meublés	11	20,4%	4	21,1%	2	25,0%	0	0,0%	5	25,0%	0	0,0%
Hôtel	18	33,3%	4	21,1%	1	12,5%	4	100,0%	7	35,0%	2	66,7%
Camping	3	5,6%	0	0,0%	0	0,0%	0	0,0%	3	15,0%	0	0,0%
Village de vacances	4	7,4%	4	21,1%	0	0,0%	0	0,0%	0	0,0%	0	0,0%
Auberge de jeunesse	1	1,9%	0	0,0%	0	0,0%	0	0,0%	0	0,0%	1	33,3%
Parents et amis	4	7,4%	1	5,3%	2	25,0%	0	0,0%	1	5,0%	0	0,0%
Motor-home	0	0,0%	0	0,0%	0	0,0%	0	0,0%	0	0,0%	0	0,0%
Seconde résidence	0	0,0%	0	0,0%	0	0,0%	0	0,0%	0	0,0%	0	0,0%
Location (chalet - bungalow...)	10	18,5%	4	21,1%	3	37,5%	0	0,0%	3	15,0%	0	0,0%
Autres	3	5,6%	2	10,5%	0	0,0%	0	0,0%	1	5,0%	0	0,0%
<b>Services OK ?</b>												
Oui	51	100,0%	19	100,0%	8	100,0%	4	100,0%	17	100,0%	3	100,0%
Non	0	0,0%	0	0,0%	0	0,0%	0	0,0%	0	0,0%	0	0,0%
<b>Prix OK ?</b>												
Oui	48	94,1%	16	84,2%	8	100,0%	4	100,0%	17	100,0%	3	100,0%
Non	3	5,9%	3	15,8%	0	0,0%	0	0,0%	0	0,0%	0	0,0%
<b>Réservation</b>												
Oui	41	77,4%	17	89,5%	5	62,5%	3	75,0%	14	73,7%	2	66,7%
Non	12	22,6%	2	10,5%	3	37,5%	1	25,0%	5	26,3%	1	33,3%
<b>Déjà visité le site ?</b>												
Oui	12	66,7%	4	44,4%	4	100,0%	0	0,0%	3	100,0%	1	100,0%
Non	6	33,3%	5	55,6%	0	0,0%	1	100,0%	0	0,0%	0	0,0%
<b>Source d'info</b>												
Guides, brochures, organismes	17	14,7%	7	23,3%	5	29,4%	0	0,0%	4	7,8%	1	12,5%
Publicité (TV - Radio - Presse)	7	6,0%	5	16,7%	0	0,0%	1	10,0%	0	0,0%	1	12,5%
Salon touristique	2	1,7%	0	0,0%	0	0,0%	0	0,0%	1	2,0%	1	12,5%
Famille - Amis - Bouche à oreille	29	25,0%	8	26,7%	6	35,3%	3	30,0%	10	19,6%	2	25,0%
Passage dans la région	8	6,9%	1	3,3%	3	17,6%	4	40,0%	0	0,0%	0	0,0%
Internet	10	8,6%	4	13,3%	0	0,0%	0	0,0%	4	7,8%	2	25,0%
Les études	0	0,0%	0	0,0%	0	0,0%	0	0,0%	0	0,0%	0	0,0%
Proximité	8	6,9%	0	0,0%	2	11,8%	2	20,0%	4	7,8%	0	0,0%
Evénements	6	5,2%	0	0,0%	0	0,0%	0	0,0%	6	11,8%	0	0,0%
Autres	29	25,0%	5	16,7%	1	5,9%	0	0,0%	22	43,1%	1	12,5%
<b>Appréciation</b>												
très faible	1	1,1%	0	0,0%	1	7,7%	0	0,0%	0	0,0%	0	0,0%
faible	1	1,1%	0	0,0%	0	0,0%	0	0,0%	1	2,0%	0	0,0%
moyenne	2	2,2%	1	9,1%	0	0,0%	0	0,0%	1	2,0%	0	0,0%
bonne	43	48,3%	4	36,4%	7	53,8%	2	22,2%	26	52,0%	4	66,7%
très bonne	42	47,2%	6	54,5%	5	38,5%	7	77,8%	22	44,0%	2	33,3%
<b>Intention de revenir</b>												
Oui	82	93,2%	9	81,8%	13	100,0%	8	88,9%	47	94,0%	5	100,0%
Non	6	6,8%	2	18,2%	0	0,0%	1	11,1%	3	6,0%	0	0,0%
<b>Info ?</b>												
Oui	48	43,2%	13	48,1%	9	60,0%	4	40,0%	22	41,5%	0	0,0%

1	STAVELOT	[Site N°] 1.15 Organisme	[Site N°] 2.4.s Pt faible Site/Rég	[Site N°] 2.5.s Pt FORT Site/Rég	[Site N°] 3.1 Commentaires
2	Site N° : 41	41.5 Internet	41.5 peu de restaurants, de cafés comparé à Maastricht	41.5 paysage	41.4 signalisations routières (fond de quareux)
3	Campagne : 4	41.5 Cbtj	41.5 le prix est assez élevé au niveau d'activités sportives pour un groupe de jeunes	41.5 nature,promenade	41.4 plus de soleil
4	du	41.4 Sunparks	41.5 gens froid à l'accueil	41.5 nature	41.4 plus de poubelles
5	30-déc-04	41.4 Par Internet À Ardennes Etapes	41.5 état des routes	41.5 nature	41.4 peuple très courtois
6	au	41.4 Internet	41.5 climat	41.5 interactivité des visites	41.4 pas très accessible pour les personnes handicapées
7	29-oct-05	41.4 Internet	41.4 un peu loin pour nous	41.5 gens agréables	41.4 mettre plus de poubelles
8		41.4 Internet	41.4 triste sans soleil	41.4 varié	41.4 les gens doivent plus venir
9		41.4 Internet	41.4 temps	41.4 très belle ville, beaucoup de fleurs,gens gentils	41.4 faire un effort pour les promenades
10		41.4 Directement	41.4 temps	41.4 tout	41.4 brochures pas disponibles en allemand
11		41.4 Directement	41.4 temps	41.4 toujours beaucoup d'activités	41.4 animations abandonnées,penser aux personnes âgées,chemins touristiques à nettoyer
12		41.4 Directement	41.4 temps	41.4 terre de vacances	41.3 région magnifique,accueil sympathique
13		41.4 Directement	41.4 temps	41.4 sympathie,nature	41.3 Office du tourisme Malmédy Bévercé,logements
14		41.4 Direct	41.4 temps	41.4 sites touristiques	41.3 créer des toilettes publiques
15		41.4 Bellevilla	41.4 route dégradée,pas de cartes pour vélos	41.4 rustique,calme	41.2 souhaiterait plus de neige
16		41.4 Bellevilla	41.4 plus assez de choses à visiter (parcs,bancs,entretien,...)	41.4 région pluriculturelle	41.2 accès handicapé
17		41.4 Amis De La Nature	41.4 pas assez de transports en commun	41.4 propre	41.1 très bien tenu,moderne,propre
18		41.3 Réservation Deux Ans Auparavant Par L'Office Du Tourisme De Malmédy Bévercé	41.4 pas assez de pompes sur l'autoroute	41.4 paysages,nature	41.1 tout est très beau
19		41.3 Par Internet Au Site De L'Hôtel	41.4 parkings à stavelot	41.4 paysage	41.1 manque d'éclairage pour le musée
20		41.3 Internet (Site Officiel De Spa)	41.4 parking	41.4 nature,visites	
21		41.2 Privé	41.4 manque de parkings,pas de rampes	41.4 nature,ville de Malmédy	
22		41.2 Internet	41.4 l'état des sentiers	41.4 nature,villages pittoresques,développement pour le tourisme	
23		41.2 Internet	41.4 le temps	41.4 nature,musées	
24		41.1 Via Internet	41.4 l'abbaye est bien mais c'est tout ce qu'il y a	41.4 nature,constructions	
25		41.1 Via Internet	41.4 la langue	41.4 nature,beaucoup de choses à visiter	
26		41.1 Sunparks	41.4 intégration difficile	41.4 nature	
27		41.1 Particulier	41.4 centre culturel (festivals,musique)	41.4 nature	
28		41.1 Par Internet À Belle Villa	41.3 mauvaises routes	41.4 nature	
29		41.1 Lui-Même À L'Hôtel Via Le Guide Michelin	41.2 un peu cher,difficile pour se parquer	41.4 nature	
30		41.1 Happy Home Qui Loue Des Maisons	41.2 travaux non indiqués	41.4 nature	
31		41.1 Directement	41.2 tout était fermé ce jour (ex:franchimont)	41.4 l'abbaye.les musées	
32		41.1 Directement	41.2 la circulation	41.4 joli	
33		41.1 Directement	41.2 horaire hiver pas idéal	41.4 gens,nature	
34		41.1 Directement	41.1 temps	41.4 gens sympathiques,restaurant,malmédy	
35		41.1 Directement	41.1 peu de places de parking	41.4 francorchamps (circuit)	
36		41.1 Direct Via Internet	41.1 négligé	41.4 francorchamps	
37		41.1 Direct	41.1 locaux trop petits et pas adaptés	41.4 fleuri,propre	
38		41.1 Direct	41.1 les cacas de chiens dans la ville	41.4 environs,gens sympathiques	
39		41.1 Centre De Vacances Sol Cress	41.1 beaucoup de magasins fermés	41.4 environs	
40				41.4 effort pour faire vivre la région	
41				41.4 devenu très touristique	

42			41.4 cadre	
43			41.4 bien documenté	
44			41.4 belle ville	
45			41.4 belle région	
46			41.4 belle nature	
47			41.4 belle nature	
48			41.4 belle	
49			41.4 beauté des sites	
50			41.4 beau	
51			41.4 attrait culturel	
52			41.4 activités nombreuses	
53			41.4 activités culturelles	
54			41.4 accueil	
55			41.4 abbaye,ses attraits	
56			41.3 très calme comparée à la ville	
57			41.3 gens sympathiques,notamment à l'accueil	
58			41.3 gens aimables et serviables,nourriture	
59			41.3 bonne présentation,matériel audio très bon	
60			41.3 bonne présentation de l'abbaye	
61			41.3 bien conservé	
62			41.3 beaux paysages	
63			41.3 beauté paysage	
64			41.3 abbaye,région,promenade	
65			41.2 tranquillité	
66			41.2 pour les hommes la bière et pour nous la nature	
67			41.2 nature,culture,gastronomie	
68			41.2 nature	
69			41.2 ensoleillé,nature	
70			41.2 calme,paysage	
71			41.2 calme,beauté	
72			41.2 bien soigné,bonnes infos	
73			41.2 bien	
74			41.2 beauté naturelle,histoire	
75			41.2 beauté du site	
76			41.2 accueil,nature	
77			41.1 très bien construit,bien en ordre	
78			41.1 lieu doux	
79			41.1 la nature	
80			41.1 gens aimables	
81			41.1 diversité des sites	
82			41.1 belle nature	
83			41.1 beaux musées	
84			41.1 architecture,vieux bâtiment,paysage	