

# BARAQUE MICHEL



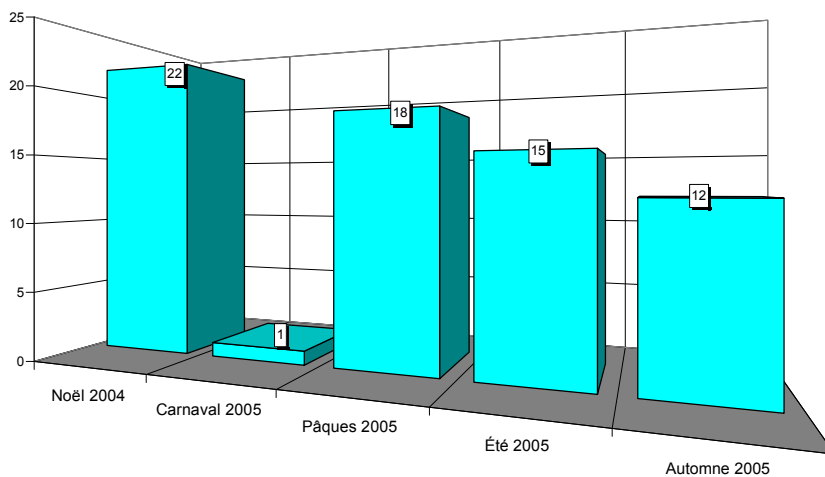
*Enquêtes réalisées sur le parking et à l'intérieur de l'Auberge*

## Situation en province de Liège

BARAQUE MICHEL

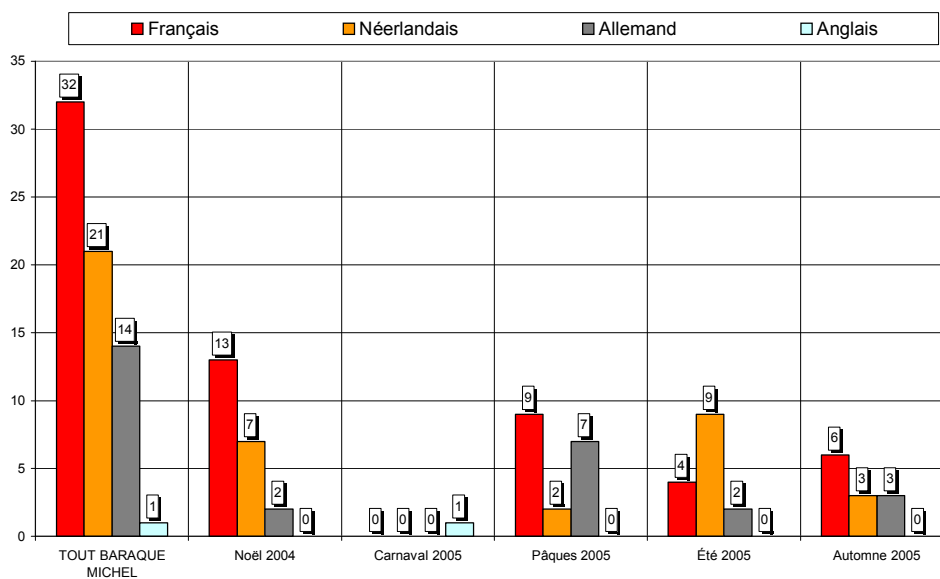


## Nombre de questionnaires, saison par saison



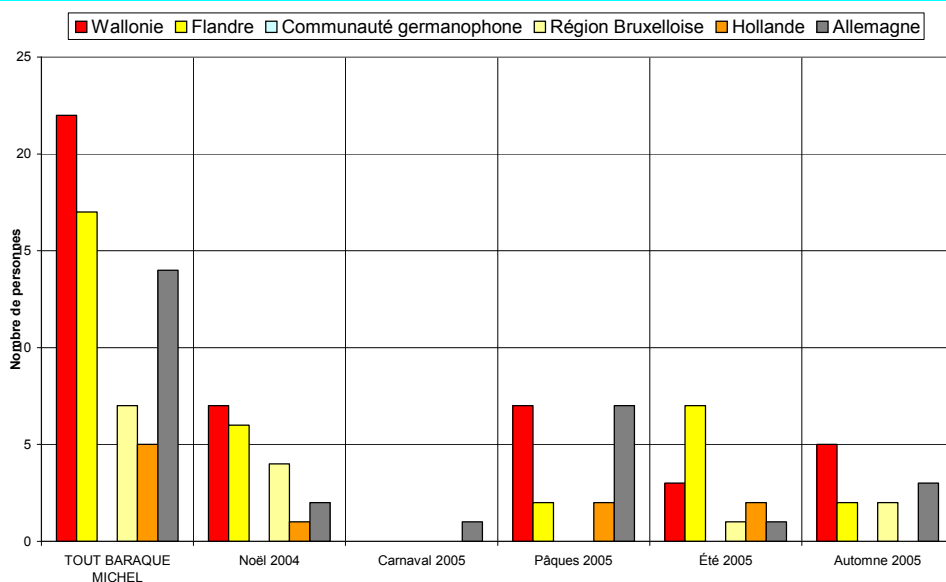
Au total, 68 questionnaires ont été recueillis en 5 vagues d'enquêtes (6 jours d'entretiens). Cet échantillon est globalement représentatif.

## Langue des questionnaires



47% des questionnaires sont complétés en français, 31% en néerlandais, 21% en allemand et 1% en anglais.

## Région d'origine des personnes interrogées



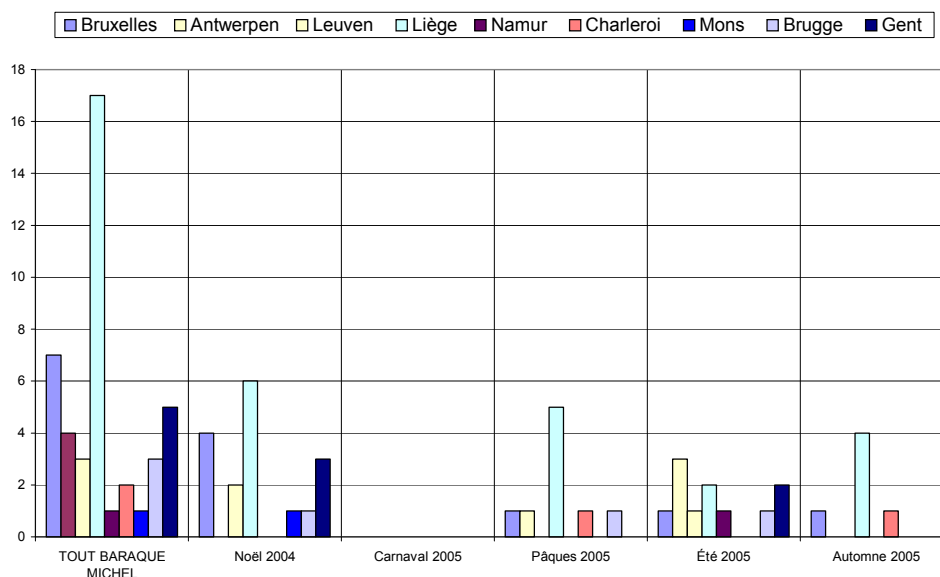
32% des personnes interrogées sont domiciliées en Wallonie, 25% en Flandre et 21% en Allemagne.

## Région d'origine pour les visiteurs provenant de Belgique

Dans les graphiques et les commentaires qui suivent, les « régions » sont définies par le premier chiffre du code postal :

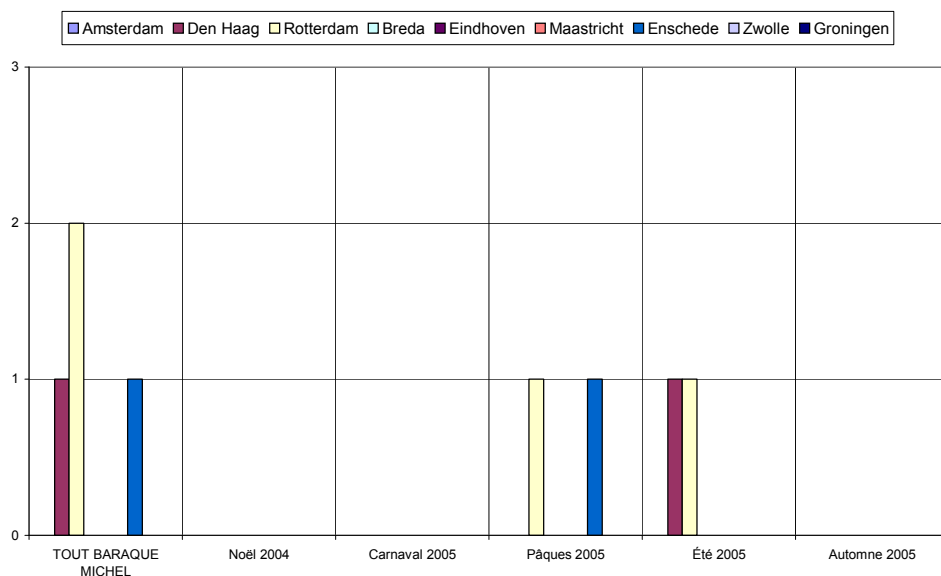
- ✓ la « région de Bruxelles » comprend les communes dont le numéro commence par le chiffre 1,
- ✓ la « région d'Anvers » comprend les communes dont le numéro commence par 2,
- ✓ la « région de Louvain », les communes dont le numéro commence par 3 et comprend donc le Limbourg,
- ✓ la « région de Liège », les communes dont le numéro commence par 4, y compris donc les Cantons de l'Est,
- ✓ la « région de Namur », les communes dont le numéro commence par 5,
- ✓ la « région de Charleroi », les communes dont le numéro commence par 6, donc également des communes du Luxembourg,
- ✓ la « région de Mons », les communes dont le numéro commence par 7,
- ✓ la « région de Bruges », les communes dont le numéro commence par 8,
- ✓ la « région de Gand », les communes dont le numéro commence par 9.

De même, les « régions » de Hollande sont également définies par le premier chiffre du code postal : Amsterdam, 1 ; La Haye, 2 ; Maastricht, 6 etc.



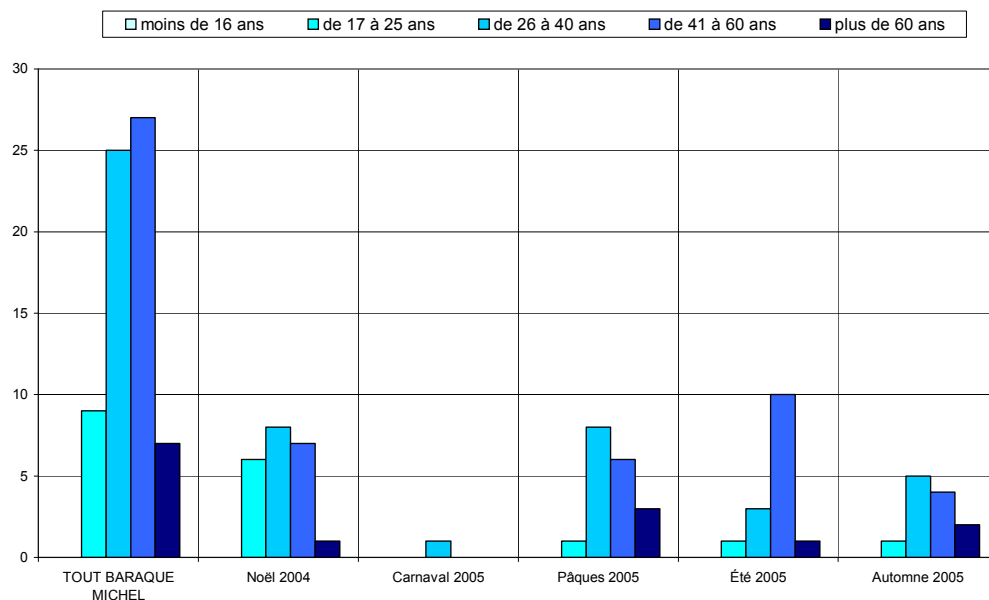
Les visiteurs belges proviennent essentiellement de la région liégeoise (40%).

## Région d'origine pour les visiteurs provenant de Hollande

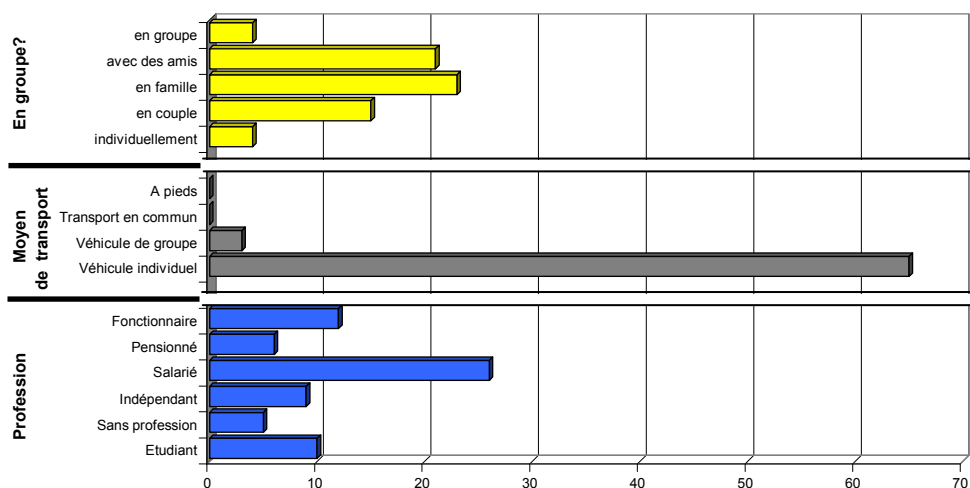


Critère peu représentatif, donné à titre purement indicatif.

## Caractéristiques des visiteurs interrogés



Les tranches d'âge des 41-60 ans et des 26-40 ans prédominent.

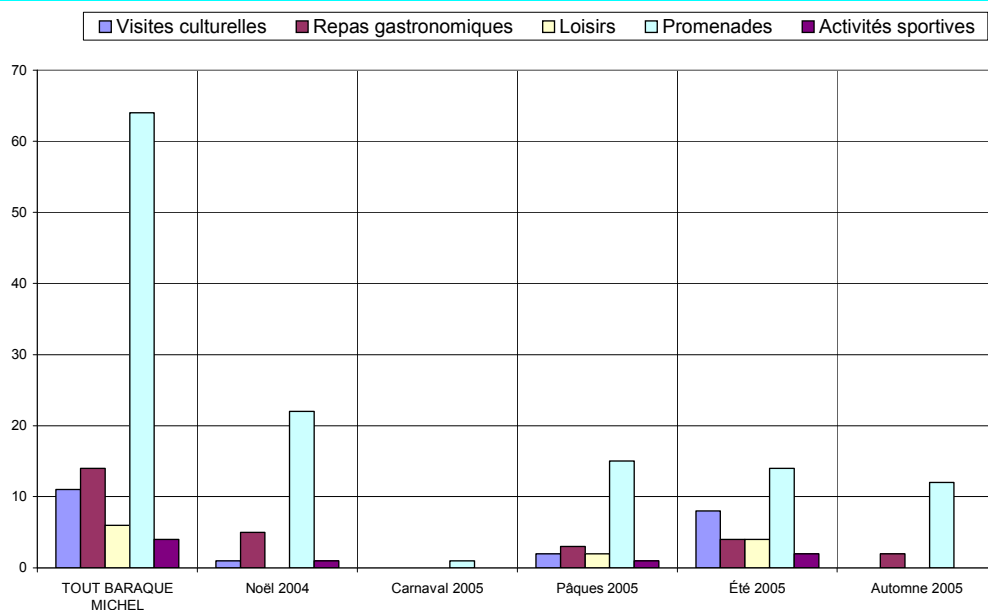


✓ 69% des personnes interrogées viennent en famille (34%) ou avec des amis (31%)

✓ Le véhicule individuel est pratiquement le seul moyen de transport utilisé (96%).

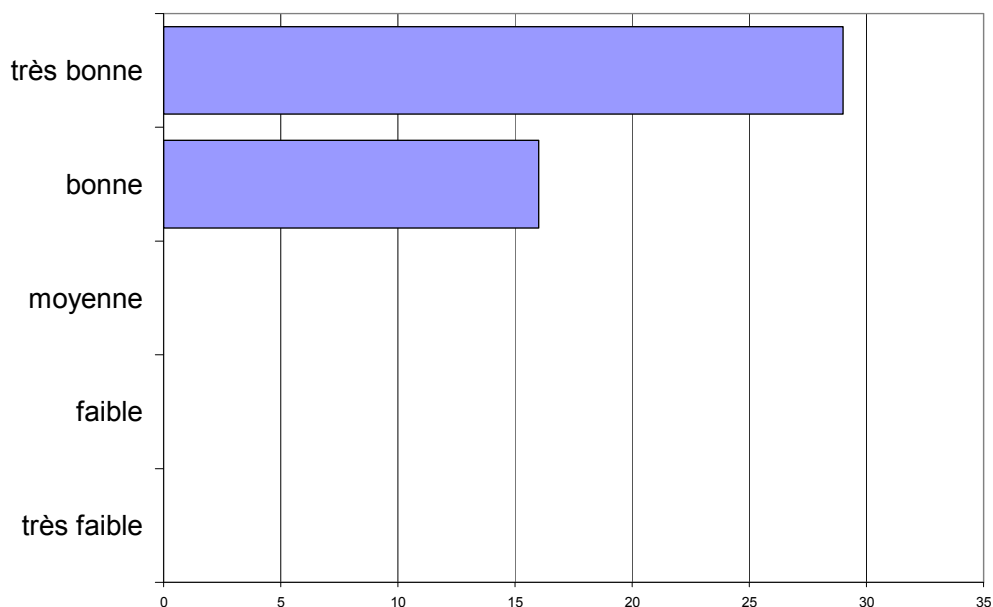
✓ Les salariés sont les plus nombreux (38%).

## Activités touristiques pratiquées



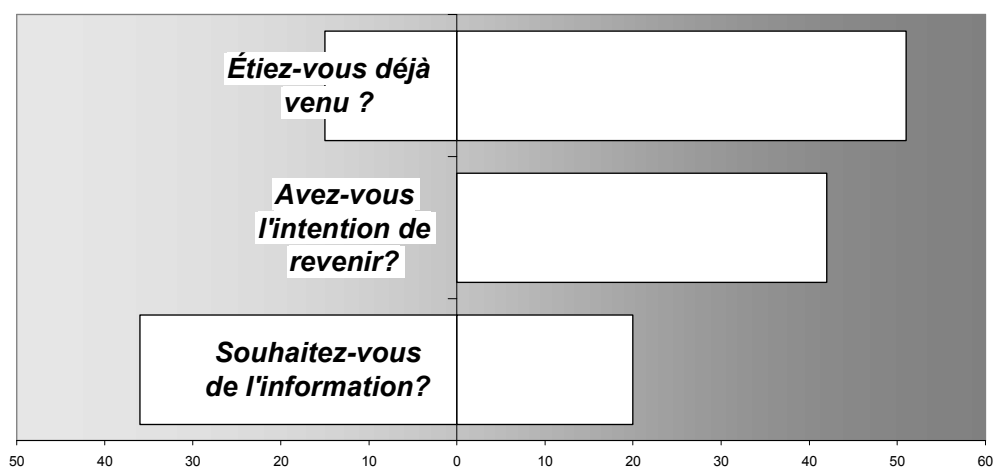
Les promenades sont les activités les plus fréquemment citées.

## Appréciation de l'endroit touristique



L'appréciation des visiteurs est bonne à très bonne.

## Fréquentation

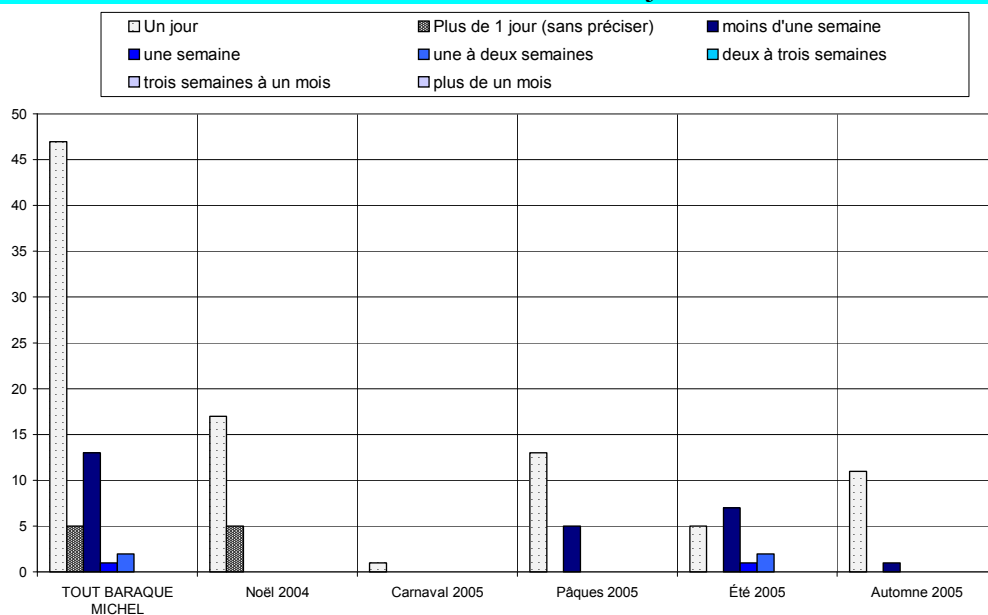


✓ 77% des personnes interrogées sont déjà venues dans la région.

✓ 100% ont l'intention d'y revenir.

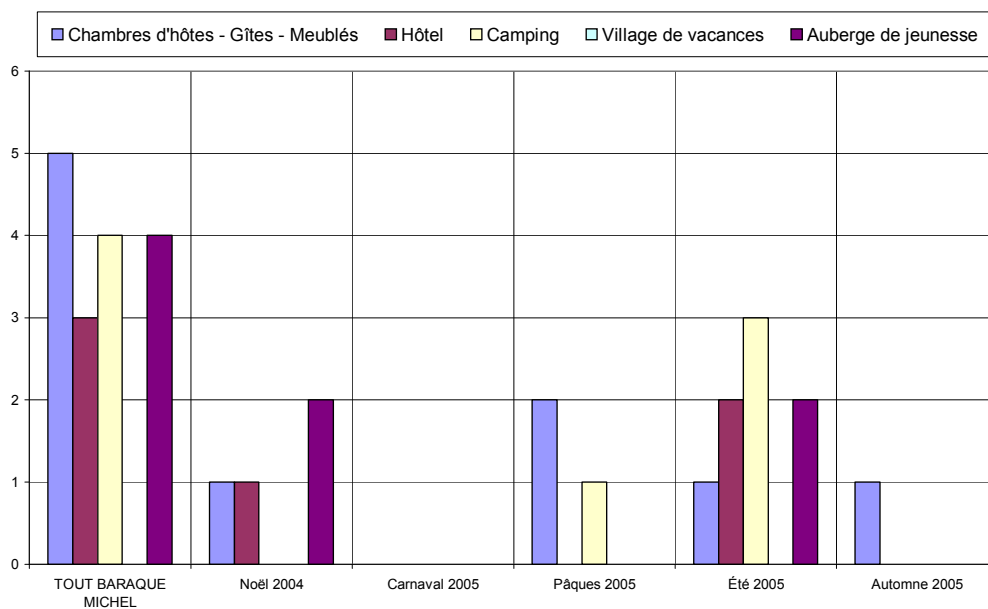
✓ 36% souhaitent être informées des activités futures.

## Durée du séjour

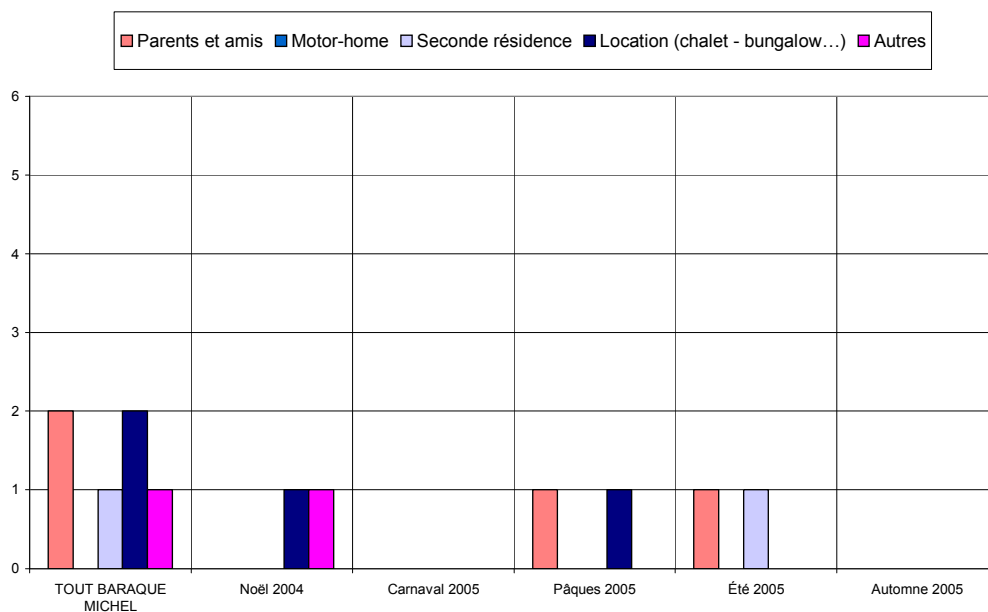


Le tourisme d'un jour prédomine, 31% séjournent dans la région

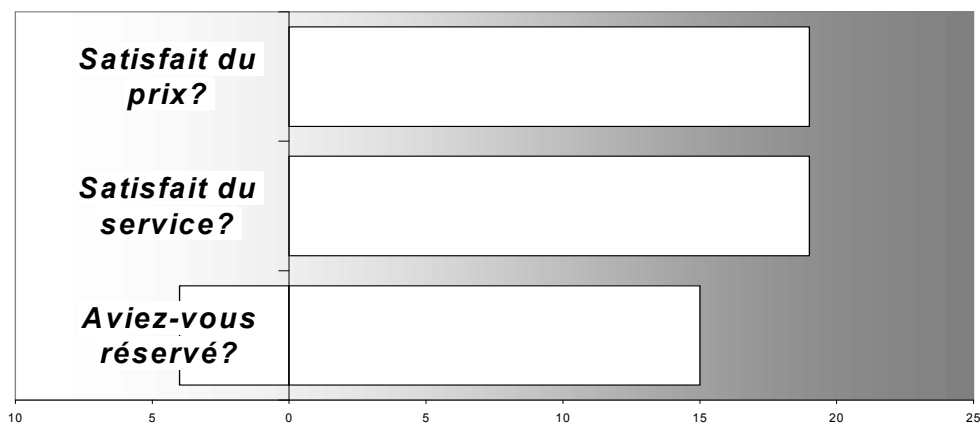
## Hébergement



Critère peu représentatif, donné à titre purement indicatif.

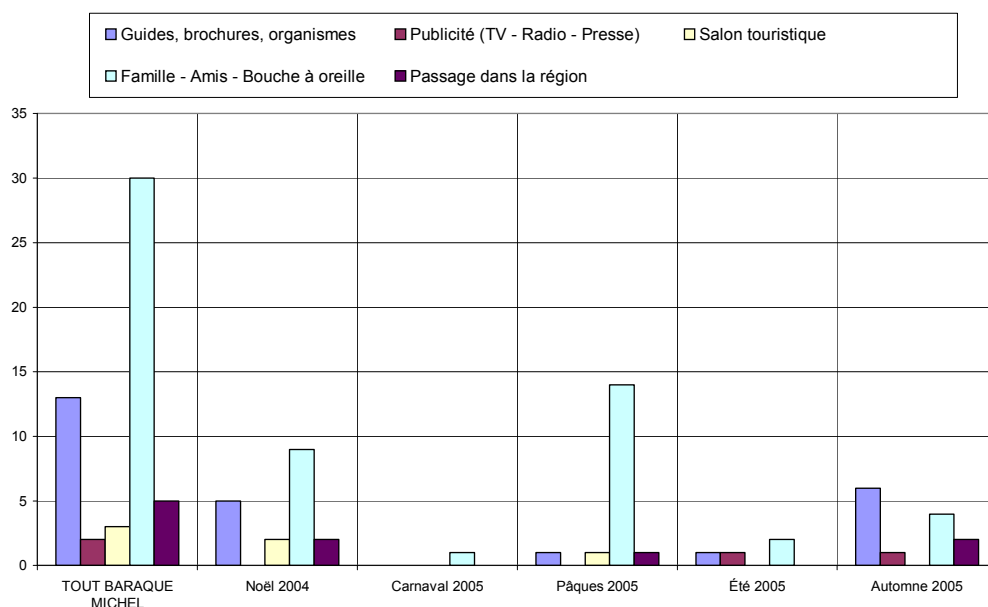


## Satisfaction en matière d'hébergement

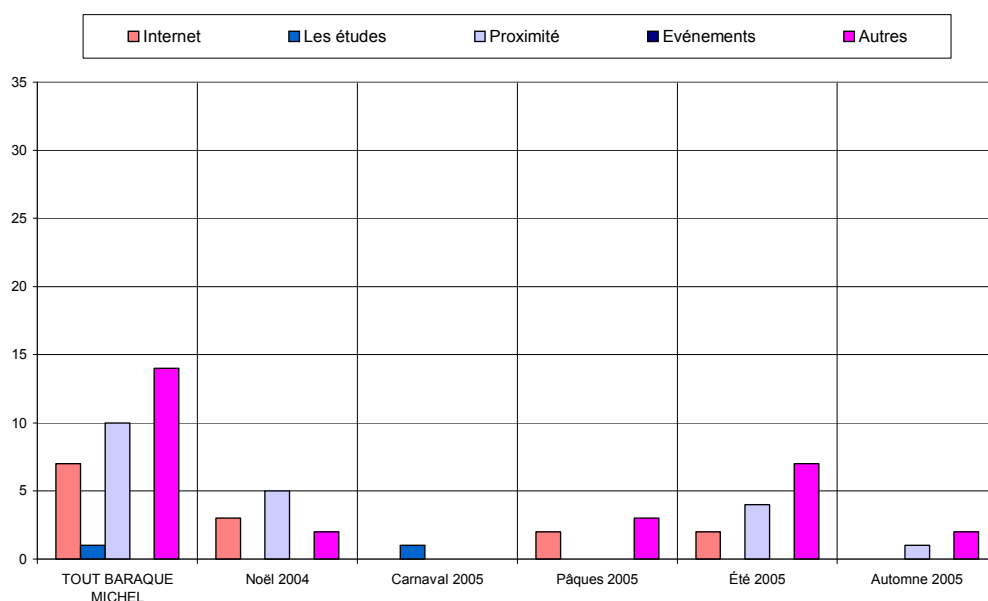


Le taux de satisfaction concernant l'hébergement est très élevé tant pour les prix que pour les services offerts. Remarque : il y a 79% de réservations.

## Sources d'information et de documentation



Les principales sources d'information sont le bouche à oreille (35%), les guides & brochures (15%) et la proximité (12%).



## ANALYSE VERTICALE – DIFFERENCES SIGNIFICATIVES

CRITERES	Année 2004 comparée à Année 2003	Année 2005 comparée à Année 2004
Nombre de questionnaire	Moins de questionnaires (moins de jours d'entretiens)	Moins de questionnaires (même nombre de jours d'entretiens)
Langue des questionnaires		Moins de néerlandophones, plus de francophones
Région d'origine des personnes interrogées	Plus de flamands, moins d'allemands	Moins de hollandais, plus de wallons
Région d'origine pour les visiteurs provenant de Belgique	Moins de liégeois	
Région d'origine pour les visiteurs provenant de Hollande		
Caractéristiques des visiteurs interrogés		
Activités touristiques pratiquées		
Appréciation de l'endroit touristique		
Fréquentation		
Durée du séjour		
Hébergement	Hausse des locations, disparition des villages de vacances	Ce critère n'est plus représentatif
Satisfaction en matière d'hébergement		
Sources d'information et de documentation		

## ANALYSE VERTICALE - QUESTIONS OUVERTES

	2003	2004	2005
<b>Points positifs</b>	Nature : 165 x	Nature : 81 x	Nature : 30 x
	Promenades : 9 x		
		Calme : 13 x	Calme : 6 x
<b>Points négatifs</b>	Balisage : 15 x	Balisage : 14 x	Balisage : 7 x
	Etat des routes : 10 x	Etat des routes : 7 x	
	Propreté : 6 x	Propreté : 5 x	Propreté : 3 x
	Parking : 8 x		
		Transport en commun : 5 x	

240 Questionnaires

153 Questionnaires

68 Questionnaires

TOUT BARAQUE MICHEL		BARAQUE MICHEL		Noël 2004		Carnaval 2005		Pâques 2005		Été 2005		Automne 2005	
Date :		du	27-déc	du	27-déc	du	14-févr	du	26-mars	du	19-juil	du	29-oct
		au	29-oct	au	27-déc	au	14-févr	au	26-mars	au	8-août	au	29-oct
<b>Langue du formulaire</b>													
Français	32	47,1%	13	59,1%	0	0,0%	9	50,0%	4	26,7%	6	50,0%	
Néerlandais	21	30,9%	7	31,8%	0	0,0%	2	11,1%	9	60,0%	3	25,0%	
Allemand	14	20,6%	2	9,1%	0	0,0%	7	38,9%	2	13,3%	3	25,0%	
Anglais	1	1,5%	0	0,0%	1	100,0%	0	0,0%	0	0,0%	0	0,0%	
<b>Nombres</b>		<b>Entretiens</b>	<b>Jours</b>	<b>Entretiens</b>	<b>Jours</b>	<b>Entretiens</b>	<b>Jours</b>	<b>Entretiens</b>	<b>Jours</b>	<b>Entretiens</b>	<b>Jours</b>	<b>Entretiens</b>	<b>Jours</b>
		68	6	22	1	1	1	18	1	15	2	12	1
		[22 Q. par jour sur 1 site(s)]		[1 Q. par jour sur 1 site(s)]		[18 Q. par jour sur 1 site(s)]		[8 Q. par jour sur 1 site(s)]		[12 Q. par jour sur 1 site(s)]			
<b>Domicile</b>													
Wallonie	22	32,4%	7	31,8%	0	0,0%	7	38,9%	3	20,0%	5	41,7%	
Flandre	17	25,0%	6	27,3%	0	0,0%	2	11,1%	7	46,7%	2	16,7%	
Communauté germanophone	0	0,0%	0	0,0%	0	0,0%	0	0,0%	0	0,0%	0	0,0%	
Région Bruxelloise	7	10,3%	4	18,2%	0	0,0%	0	0,0%	1	6,7%	2	16,7%	
Hollande	5	7,4%	1	4,5%	0	0,0%	2	11,1%	2	13,3%	0	0,0%	
France	2	2,9%	2	9,1%	0	0,0%	0	0,0%	0	0,0%	0	0,0%	
Allemagne	14	20,6%	2	9,1%	1	100,0%	7	38,9%	1	6,7%	3	25,0%	
Luxembourg	0	0,0%	0	0,0%	0	0,0%	0	0,0%	0	0,0%	0	0,0%	
Angleterre	0	0,0%	0	0,0%	0	0,0%	0	0,0%	0	0,0%	0	0,0%	
Autre	1	1,5%	0	0,0%	0	0,0%	0	0,0%	1	6,7%	0	0,0%	
<b>Zone postale belge</b>													
Bruxelles	7	16,3%	4	23,5%	0	-	1	11,1%	1	9,1%	1	16,7%	
Antwerpen	4	9,3%	0	0,0%	0	-	1	11,1%	3	27,3%	0	0,0%	
Leuven	3	7,0%	2	11,8%	0	-	0	0,0%	1	9,1%	0	0,0%	
Liège	17	39,5%	6	35,3%	0	-	5	55,6%	2	18,2%	4	66,7%	
Namur	1	2,3%	0	0,0%	0	-	0	0,0%	1	9,1%	0	0,0%	
Charleroi	2	4,7%	0	0,0%	0	-	1	11,1%	0	0,0%	1	16,7%	
Mons	1	2,3%	1	5,9%	0	-	0	0,0%	0	0,0%	0	0,0%	
Brugge	3	7,0%	1	5,9%	0	-	1	11,1%	1	9,1%	0	0,0%	
Gent	5	11,6%	3	17,6%	0	-	0	0,0%	2	18,2%	0	0,0%	
<b>Zone postale néerlandaise</b>													
Amsterdam	0	0,0%	0	-	0	-	0	0,0%	0	0,0%	0	-	
Den Haag	1	25,0%	0	-	0	-	0	0,0%	1	50,0%	0	-	
Rotterdam	2	50,0%	0	-	0	-	1	50,0%	1	50,0%	0	-	
Breda	0	0,0%	0	-	0	-	0	0,0%	0	0,0%	0	-	
Eindhoven	0	0,0%	0	-	0	-	0	0,0%	0	0,0%	0	-	
Maastricht	0	0,0%	0	-	0	-	0	0,0%	0	0,0%	0	-	
Enschede	1	25,0%	0	-	0	-	1	50,0%	0	0,0%	0	-	
Zwolle	0	0,0%	0	-	0	-	0	0,0%	0	0,0%	0	-	
Groningen	0	0,0%	0	-	0	-	0	0,0%	0	0,0%	0	-	
<b>Zone postale allemande</b>													
Dresde	0	0,0%	0	-	0	-	0	-	0	-	0	-	
Berlin	1	8,3%	0	-	0	-	1	-	0	-	0	-	
Hambourg	0	0,0%	0	-	0	-	0	-	0	-	0	-	
Hanovre	0	0,0%	0	-	0	-	0	-	0	-	0	-	
Düsseldorf	4	33,3%	0	-	0	-	4	-	0	-	0	-	
Cologne	6	50,0%	1	-	1	-	1	-	1	-	2	-	
Francfort	1	8,3%	0	-	0	-	1	-	0	-	0	-	
Stuttgart	0	0,0%	0	-	0	-	0	-	0	-	0	-	
Munich	0	0,0%	0	-	0	-	0	-	0	-	0	-	
Nuremberg	0	0,0%	0	-	0	-	0	-	0	-	0	-	
<b>Age</b>													
moins de 16 ans	0	0,0%	0	0,0%	0	0,0%	0	0,0%	0	0,0%	0	0,0%	
de 17 à 25 ans	9	13,2%	6	27,3%	0	0,0%	1	5,6%	1	6,7%	1	8,3%	
de 26 à 40 ans	25	36,8%	8	36,4%	1	100,0%	8	44,4%	3	20,0%	5	41,7%	
de 41 à 60 ans	27	39,7%	7	31,8%	0	0,0%	6	33,3%	10	66,7%	4	33,3%	
plus de 60 ans	7	10,3%	1	4,5%	0	0,0%	3	16,7%	1	6,7%	2	16,7%	
<b>Profession</b>													
Etudiant	10	14,7%	5	22,7%	1	100,0%	2	11,1%	1	6,7%	1	8,3%	
Sans profession	5	7,4%	1	4,5%	0	0,0%	2	11,1%	2	13,3%	0	0,0%	
Indépendant	9	13,2%	3	13,6%	0	0,0%	2	11,1%	1	6,7%	3	25,0%	
Salarié	26	38,2%	8	36,4%	0	0,0%	7	38,9%	8	53,3%	3	25,0%	
Pensionné	6	8,8%	1	4,5%	0	0,0%	3	16,7%	1	6,7%	1	8,3%	
Fonctionnaire	12	17,6%	4	18,2%	0	0,0%	2	11,1%	2	13,3%	4	33,3%	
<b>Moyen de transport</b>													
Véhicule individuel	65	95,6%	20	90,9%	1	100,0%	17	94,4%	15	100,0%	12	100,0%	
Véhicule de groupe	3	4,4%	2	9,1%	0	0,0%	1	5,6%	0	0,0%	0	0,0%	
Transport en commun	0	0,0%	0	0,0%	0	0,0%	0	0,0%	0	0,0%	0	0,0%	
A pied	0	0,0%	0	0,0%	0	0,0%	0	0,0%	0	0,0%	0	0,0%	
<b>Groupe</b>													
individuellement	4	6,0%	0	0,0%	0	0,0%	2	11,1%	0	0,0%	2	16,7%	
en couple	15	22,4%	6	27,3%	0	0,0%	2	11,1%	5	35,7%	2	16,7%	
en famille	23	34,3%	7	31,8%	1	100,0%	7	38,9%	4	28,6%	4	33,3%	
avec des amis	21	31,3%	9	40,9%	0	0,0%	5	27,8%	5	35,7%	2	16,7%	
en groupe	4	6,0%	0	0,0%	0	0,0%	2	11,1%	0	0,0%	2	16,7%	
<b>Raison de la visite</b>													
professionnelle	1	1,5%	0	0,0%	0	0,0%	0	0,0%	0	0,0%	1	8,3%	
touristique	67	98,5%	22	100,0%	1	100,0%	18	100,0%	15	100,0%	11	91,7%	
shopping	0	0,0%	0	0,0%	0	0,0%	0	0,0%	0	0,0%	0	0,0%	
<b>1ère visite ?</b>													
Oui	15	22,7%	6	27,3%	0	0,0%	3	17,6%	1	6,7%	5	45,5%	
Non	51	77,3%	16	72,7%	1	100,0%	14	82,4%	14	93,3%	6	54,5%	
<b>Activités pratiquées</b>													
Visites culturelles	11	11,1%	1	3,4%	0	0,0%	2	8,7%	8	25,0%	0	0,0%	
Repas gastronomiques	14	14,1%	5	17,2%	0	0,0%	3	13,0%	4	12,5%	2	14,3%	
Loisirs	6	6,1%	0	0,0%	0	0,0%	2	8,7%	4	12,5%	0	0,0%	
Promenades	64	64,6%	22	75,9%	1	100,0%	15	65,2%	14	43,8%	12	85,7%	
Activités sportives	4	4,0%	1	3,4%	0	0,0%	1	4,3%	2	6,3%	0	0,0%	
<b>Durée du séjour</b>													

Un jour	47	69,1%	17	77,3%	1	100,0%	13	72,2%	5	33,3%	11	91,7%
Plus de 1 jour (sans préciser)	5	7,4%	5	22,7%	0	0,0%	0	0,0%	0	0,0%	0	0,0%
moins d'une semaine	13	19,1%	0	0,0%	0	0,0%	5	27,8%	7	46,7%	1	8,3%
une semaine	1	1,5%	0	0,0%	0	0,0%	0	0,0%	1	6,7%	0	0,0%
une à deux semaines	2	2,9%	0	0,0%	0	0,0%	0	0,0%	2	13,3%	0	0,0%
deux à trois semaines	0	0,0%	0	0,0%	0	0,0%	0	0,0%	0	0,0%	0	0,0%
trois semaines à un mois	0	0,0%	0	0,0%	0	0,0%	0	0,0%	0	0,0%	0	0,0%
plus de un mois	0	0,0%	0	0,0%	0	0,0%	0	0,0%	0	0,0%	0	0,0%
<b>Distance</b>												
moins de 10 km	7	31,8%	1	16,7%	0	-	3	60,0%	2	20,0%	1	100,0%
de 10 à 50 km	14	63,6%	5	83,3%	0	-	2	40,0%	7	70,0%	0	0,0%
plus de 50 km	1	4,5%	0	0,0%	0	-	0	0,0%	1	10,0%	0	0,0%
<b>Hébergement</b>												
Chambres d'hôtes - Gîtes - Meublés	5	22,7%	1	16,7%	0	-	2	40,0%	1	10,0%	1	100,0%
Hôtel	3	13,6%	1	16,7%	0	-	0	0,0%	2	20,0%	0	0,0%
Camping	4	18,2%	0	0,0%	0	-	1	20,0%	3	30,0%	0	0,0%
Village de vacances	0	0,0%	0	0,0%	0	-	0	0,0%	0	0,0%	0	0,0%
Auberge de jeunesse	4	18,2%	2	33,3%	0	-	0	0,0%	2	20,0%	0	0,0%
Parents et amis	2	9,1%	0	0,0%	0	-	1	20,0%	1	10,0%	0	0,0%
Motor-home	0	0,0%	0	0,0%	0	-	0	0,0%	0	0,0%	0	0,0%
Seconde résidence	1	4,5%	0	0,0%	0	-	0	0,0%	1	10,0%	0	0,0%
Location (chalet - bungalow...)	2	9,1%	1	16,7%	0	-	1	20,0%	0	0,0%	0	0,0%
Autres	1	4,5%	1	16,7%	0	-	0	0,0%	0	0,0%	0	0,0%
<b>Services OK ?</b>												
Oui	19	100,0%	5	100,0%	0	-	3	100,0%	10	100,0%	1	100,0%
Non	0	0,0%	0	0,0%	0	-	0	0,0%	0	0,0%	0	0,0%
<b>Prix OK ?</b>												
Oui	19	100,0%	5	100,0%	0	-	4	100,0%	9	100,0%	1	100,0%
Non	0	0,0%	0	0,0%	0	-	0	0,0%	0	0,0%	0	0,0%
<b>Réservation</b>												
Oui	15	78,9%	5	100,0%	0	-	3	75,0%	6	66,7%	1	100,0%
Non	4	21,1%	0	0,0%	0	-	1	25,0%	3	33,3%	0	0,0%
<b>Déjà visité le site ?</b>												
Oui	6	100,0%	1	100,0%	0	-	0	-	1	100,0%	4	100,0%
Non	0	0,0%	0	0,0%	0	-	0	-	0	0,0%	0	0,0%
<b>Source d'info</b>												
Guides, brochures, organismes	13	15,3%	5	17,9%	0	0,0%	1	4,5%	1	5,9%	6	37,5%
Publicité (TV - Radio - Presse)	2	2,4%	0	0,0%	0	0,0%	0	0,0%	1	5,9%	1	6,3%
Salon touristique	3	3,5%	2	7,1%	0	0,0%	1	4,5%	0	0,0%	0	0,0%
Famille - Amis - Bouche à oreille	30	35,3%	9	32,1%	1	50,0%	14	63,6%	2	11,8%	4	25,0%
Passage dans la région	5	5,9%	2	7,1%	0	0,0%	1	4,5%	0	0,0%	2	12,5%
Internet	7	8,2%	3	10,7%	0	0,0%	2	9,1%	2	11,8%	0	0,0%
Les études	1	1,2%	0	0,0%	1	50,0%	0	0,0%	0	0,0%	0	0,0%
Proximité	10	11,8%	5	17,9%	0	0,0%	0	0,0%	4	23,5%	1	6,3%
Evénements	0	0,0%	0	0,0%	0	0,0%	0	0,0%	0	0,0%	0	0,0%
Autres	14	16,5%	2	7,1%	0	0,0%	3	13,6%	7	41,2%	2	12,5%
<b>Appréciation</b>												
très faible	0	0,0%	0	0,0%	0	0,0%	0	0,0%	0	0,0%	0	0,0%
faible	0	0,0%	0	0,0%	0	0,0%	0	0,0%	0	0,0%	0	0,0%
moyenne	0	0,0%	0	0,0%	0	0,0%	0	0,0%	0	0,0%	0	0,0%
bonne	16	35,6%	5	33,3%	0	0,0%	4	40,0%	7	46,7%	0	0,0%
très bonne	29	64,4%	10	66,7%	1	100,0%	6	60,0%	8	53,3%	4	100,0%
<b>Intention de revenir</b>												
Oui	42	100,0%	13	100,0%	1	100,0%	10	100,0%	14	100,0%	4	100,0%
Non	0	0,0%	0	0,0%	0	0,0%	0	0,0%	0	0,0%	0	0,0%
<b>Info ?</b>												
Oui	20	35,7%	5	41,7%	1	100,0%	7	38,9%	4	28,6%	3	27,3%

1	BARAQUE MICHEL	[Site N°] 1.15 Organisme	[Site N°] 2.4.s Pt faible Site/Rég	[Site N°] 2.5.s Pt FORT Site/Rég	[Site N°] 3.1 Commentaires
2	Site N° : 11	11.5 Directement Chez L'Habitant	11.5 un peu plus de poubelles	11.5 nature, beauté du site, l'air	11.5 un peu plus de surveillance
3	Campagne : 4	11.4 Via Un Prospectus, Une Brochure	11.5 touristes malveillants vis-à-vis de la nature	11.5 nature	11.5 trop de hollandais
4	du	11.4 Via Téléphone	11.5 pas se promener avec le chien, aménagement du site (pourrait être plus beau)	11.5 nature	11.5 tout bien, nature
5	27-déc-04	11.4 Via Le Téléphone	11.4 signalisation de la région	11.5 nature	11.3 trop de monde, voudrais obtenir de la documentation sur la procédure pour devenir guide
6	au	11.4 Via Internet	11.4 routes	11.4 très bon service, propre, bonne ambiance, accueil agréable	11.3 tourisme, nature
7	29-oct-05	11.4 Via Internet	11.4 pour fumer dans l'hôtel	11.4 paysages, promenades	11.3 signalisation du sentier mal indiquée, très beau
8		11.4 Via Internet	11.4 poubelle (plus)	11.4 nature, promenades	11.3 prise de conscience au niveau du respect de la nature
9		11.3 Via Le Propriétaire	11.4 plus de banques, parfois la signalisation	11.4 nature, calme	11.3 Ardennes plus agréable que la mer
10		11.3 Internet	11.4 les chemins de promenade dans la nature	11.4 nature, air pur, promenades	11.1 plus indigué
11		11.3 Internet	11.4 le temps	11.4 nature est belle	11.1 plus de cafés sympas
12		11.1 Privé	11.4 infrastructure (ça s'améliore mais...)	11.4 nature	11.1 masse des touristes
13		11.1 Internet	11.3 signalisation, trafic	11.4 nature	
14		11.1 Internet	11.3 respect de la nature : déchets	11.4 nature	
15		11.1 Internet	11.3 mauvaise route	11.4 calme, espace	
16		11.1 Brochure	11.2 vent	11.4 calme, beau	
17			11.1 trop de touristes pour le ski	11.4 calme	
18			11.1 trop de touristes	11.4 calme	
19			11.1 quelques graviers à l'entrée	11.4 belle région, nature	
20			11.1 pas de journaux en néerlandais	11.4 beau	
21			11.1 pas assez de neige	11.3 superbes paysages, bonne nourriture	
22			11.1 pas assez bien indiqué	11.3 paysage vierge	
23			11.1 indications des promenades	11.3 paysage	
24				11.3 paysage	
25				11.3 maisons spacieuses pouvant héberger une famille entière	
26				11.3 bonne rencontre (guides nature)	
27				11.3 belle nature	
28				11.3 beauté du paysage, propreté	
29				11.3 beauté de la nature	
30				11.3 air frais	
31				11.2 neige	
32				11.1 neige	
33				11.1 nature	
34				11.1 nature	
35				11.1 nature	
36				11.1 le site, les fagnes	
37				11.1 fagnes	
38				11.1 bonne gastronomie	
39				11.1 bien balisés	
40				11.1 bien balisé	
41				11.1 belle fagne	
42				11.1 beauté forêt	
43				11.1 beauté	
44				11.1 beauté	