

# BARRAGE DE ROBERTVILLE



*Enquêtes réalisées sur le parking (côté Walk) du Barrage*

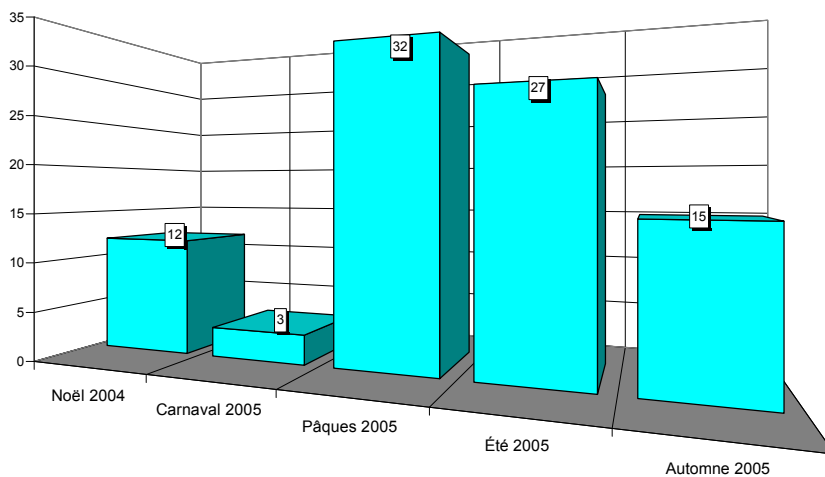


## Situation en province de Liège



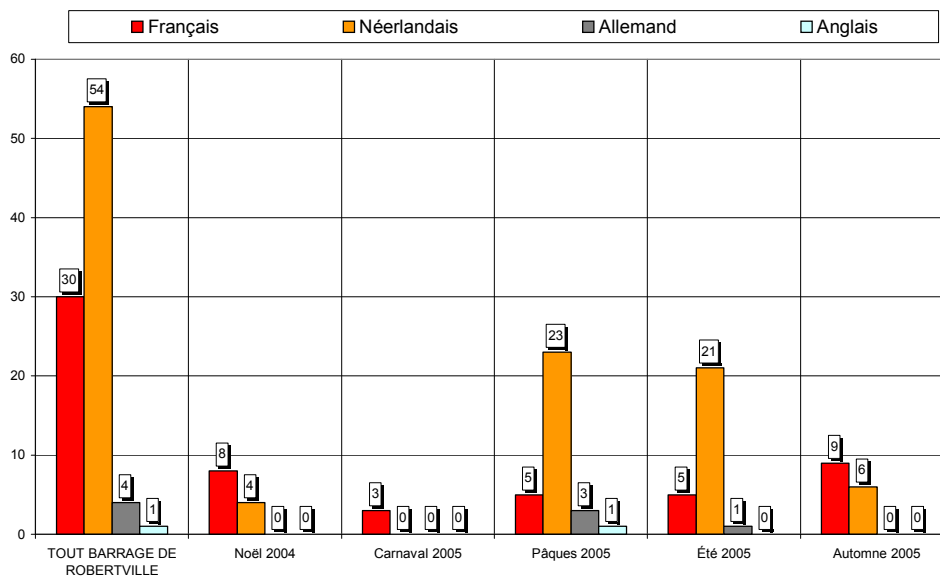
**BARRAGE DE  
ROBERTVILLE**

## Nombre de questionnaires, saison par saison



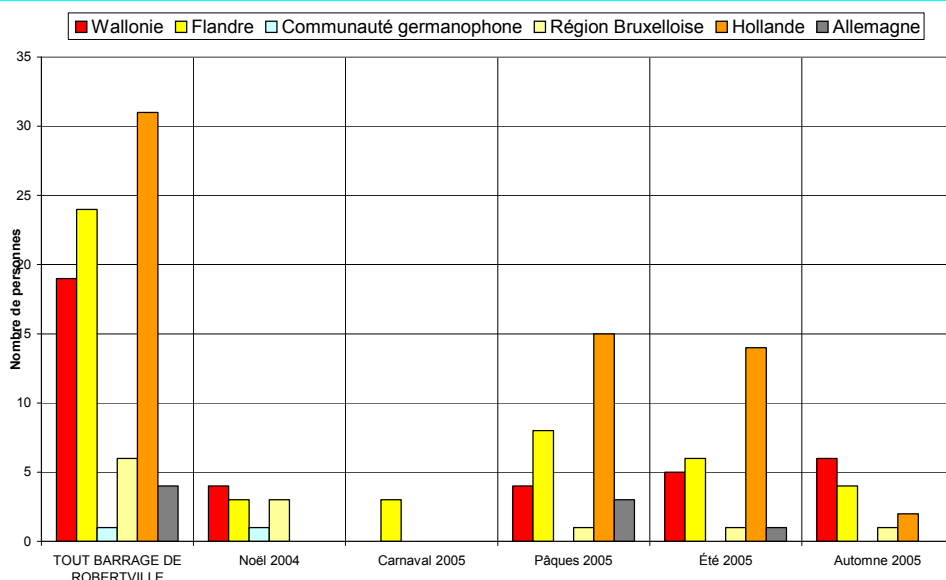
Au total, 89 questionnaires ont été recueillis en 5 vagues d'enquêtes (6 jours d'entretiens). Cet échantillon est globalement représentatif.

## Langue des questionnaires



61% des questionnaires sont complétés en néerlandais, 34% en français, 4% en allemand et 1% en anglais..

## Région d'origine des personnes interrogées



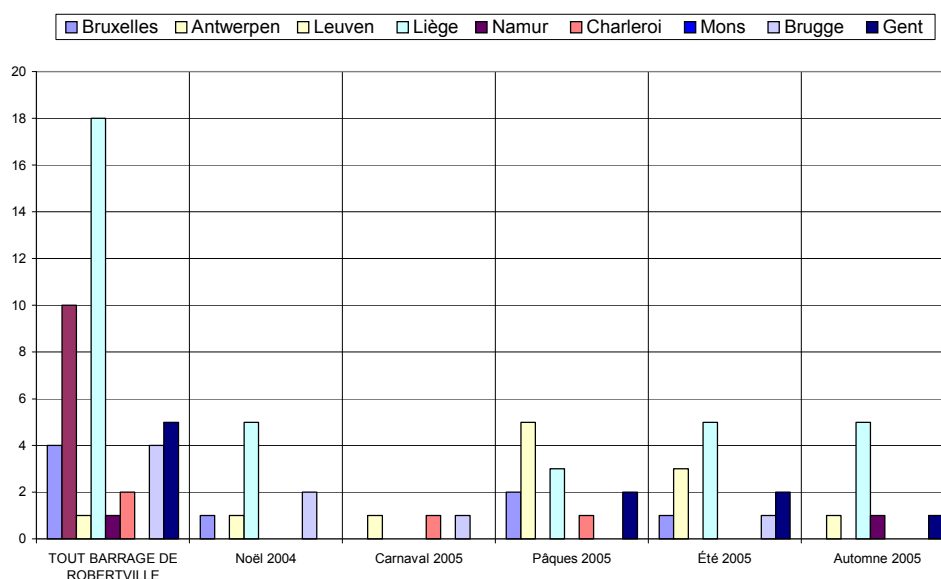
35% des personnes interrogées sont domiciliées en Hollande, 27% en Flandre et 21% en Wallonie.

## Région d'origine pour les visiteurs provenant de Belgique

Dans les graphiques et les commentaires qui suivent, les « régions » sont définies par le premier chiffre du code postal :

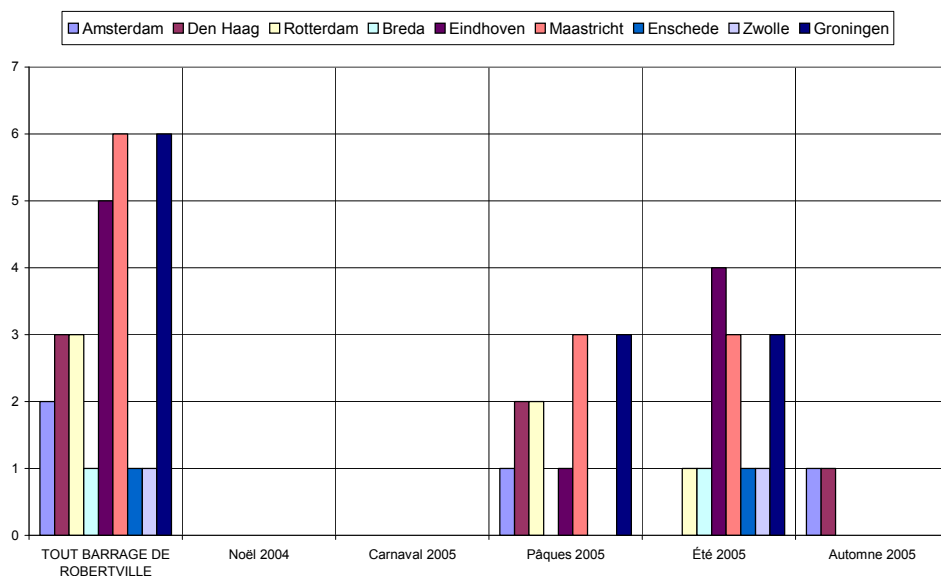
- ✓ la « région de Bruxelles » comprend les communes dont le numéro commence par le chiffre 1,
- ✓ la « région d'Anvers » comprend les communes dont le numéro commence par 2,
- ✓ la « région de Louvain », les communes dont le numéro commence par 3 et comprend donc le Limbourg,
- ✓ la « région de Liège », les communes dont le numéro commence par 4, y compris donc les Cantons de l'Est,
- ✓ la « région de Namur », les communes dont le numéro commence par 5,
- ✓ la « région de Charleroi », les communes dont le numéro commence par 6, donc également des communes du Luxembourg,
- ✓ la « région de Mons », les communes dont le numéro commence par 7,
- ✓ la « région de Bruges », les communes dont le numéro commence par 8,
- ✓ la « région de Gand », les communes dont le numéro commence par 9.

De même, les « régions » de Hollande sont également définies par le premier chiffre du code postal : Amsterdam, 1 ; La Haye, 2 ; Maastricht, 6 etc.



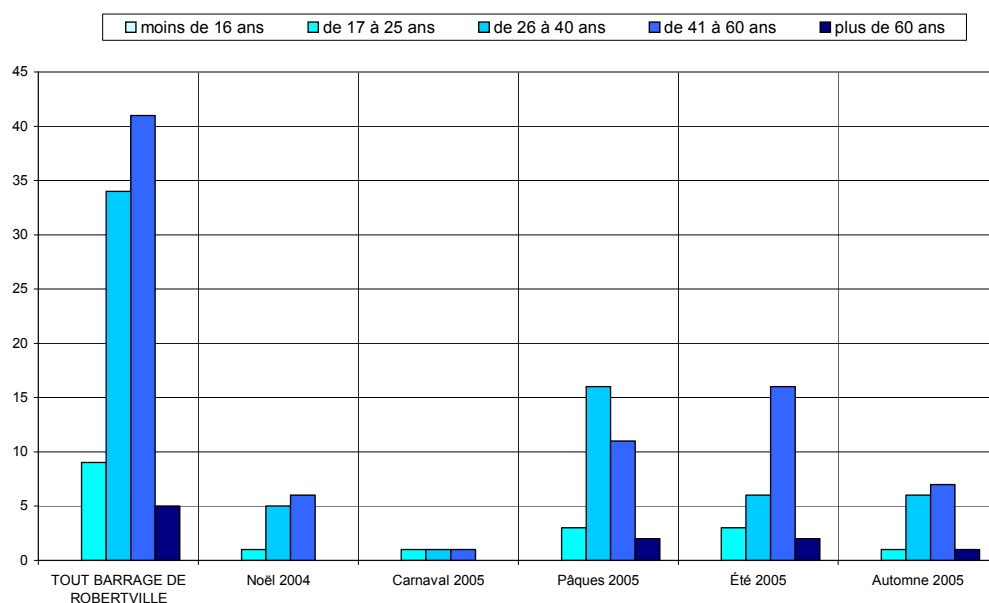
Les visiteurs belges proviennent essentiellement de la région liégeoise (40%) et anversoise (22%).

## Région d'origine pour les visiteurs provenant de Hollande

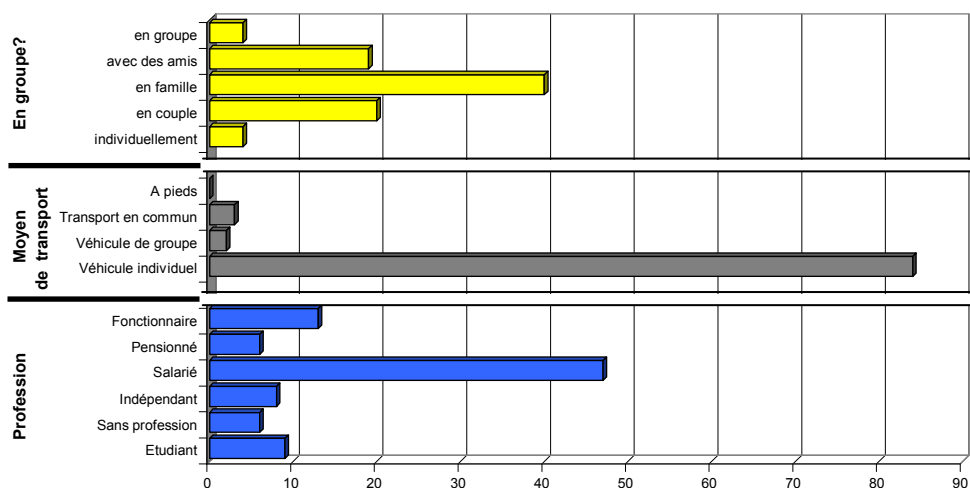


Les visiteurs hollandais proviennent de toutes les régions de Hollande.

## Caractéristiques des visiteurs interrogés



Les tranches d'âge des 41-60 ans et des 26-40 ans prédominent.

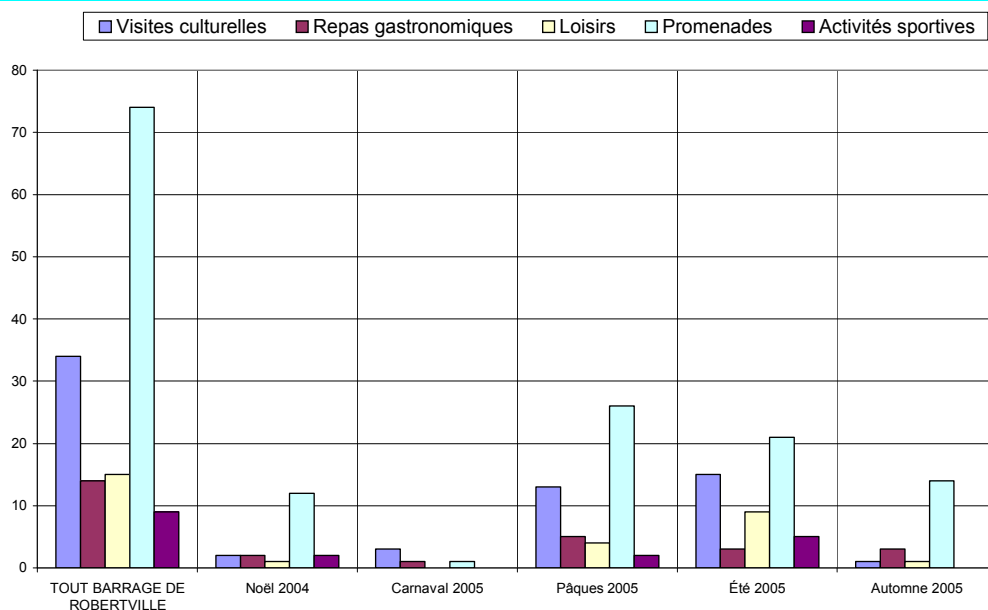


✓ 69% des personnes interrogées viennent en couple ou en famille.

✓ Le véhicule individuel est pratiquement le seul moyen de transport utilisé (94%).

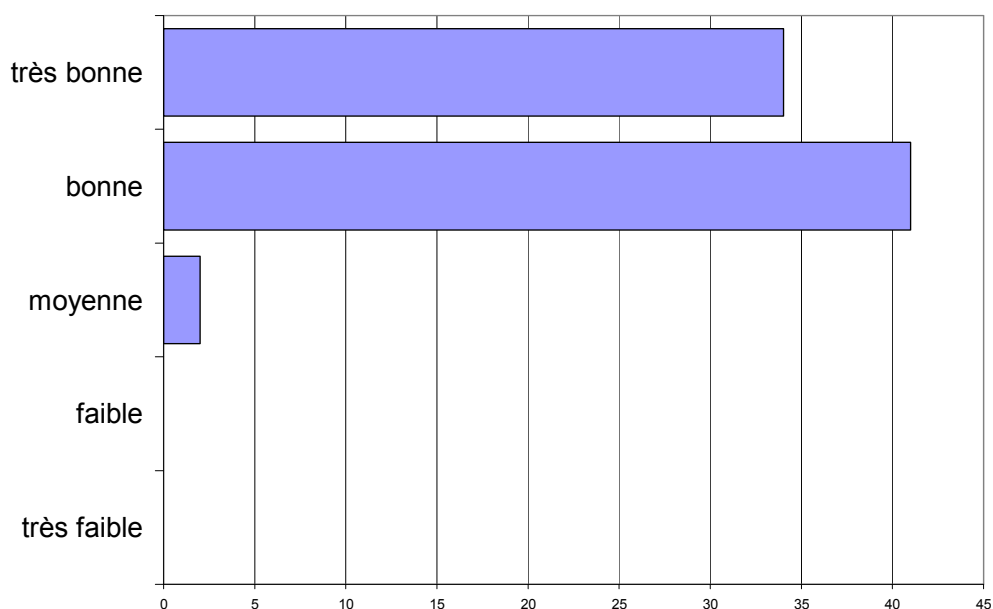
✓ Les salaries sont majoritaires (53%).

## Activités touristiques pratiquées



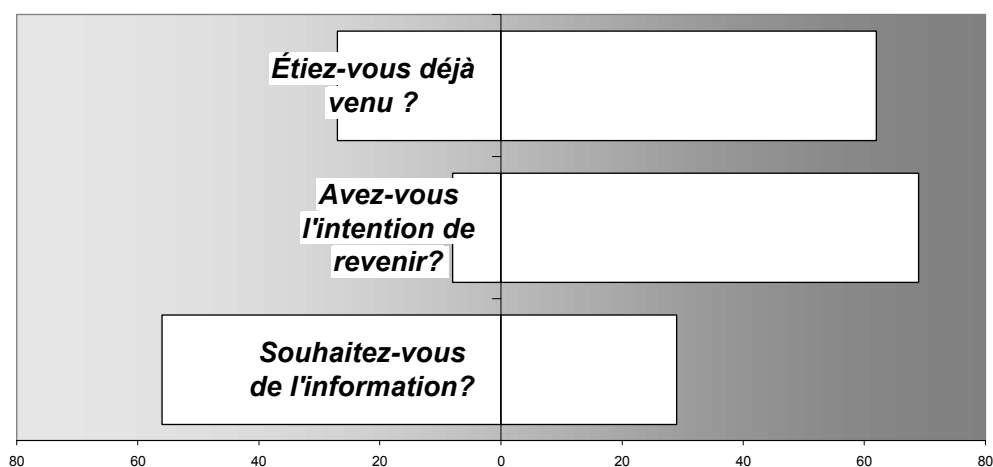
Promenades et visites culturelles sont les activités les plus fréquemment citées.

## Appréciation de l'endroit touristique



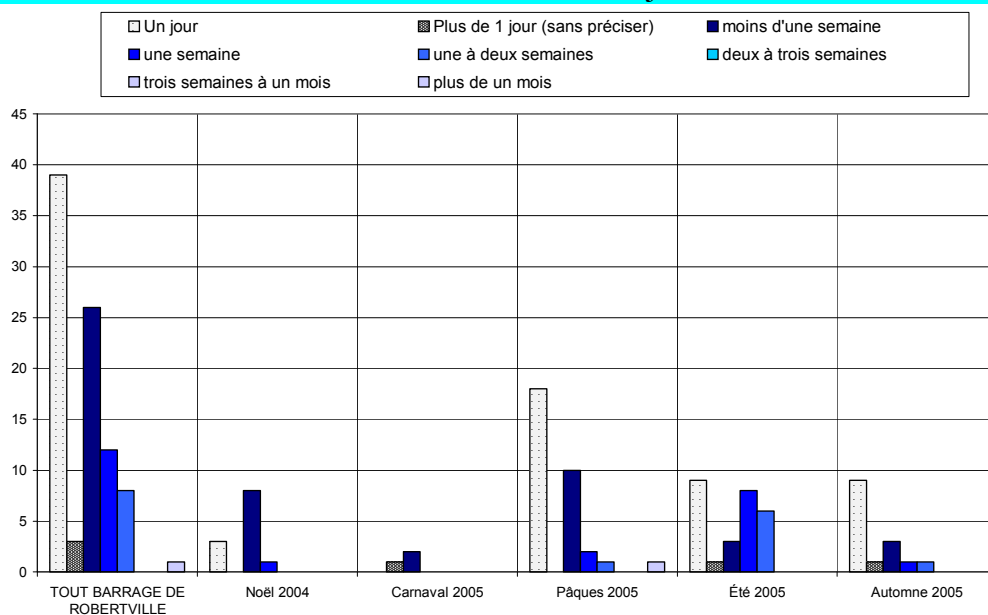
L'appréciation de la région est bonne à très bonne.

## Fréquentation



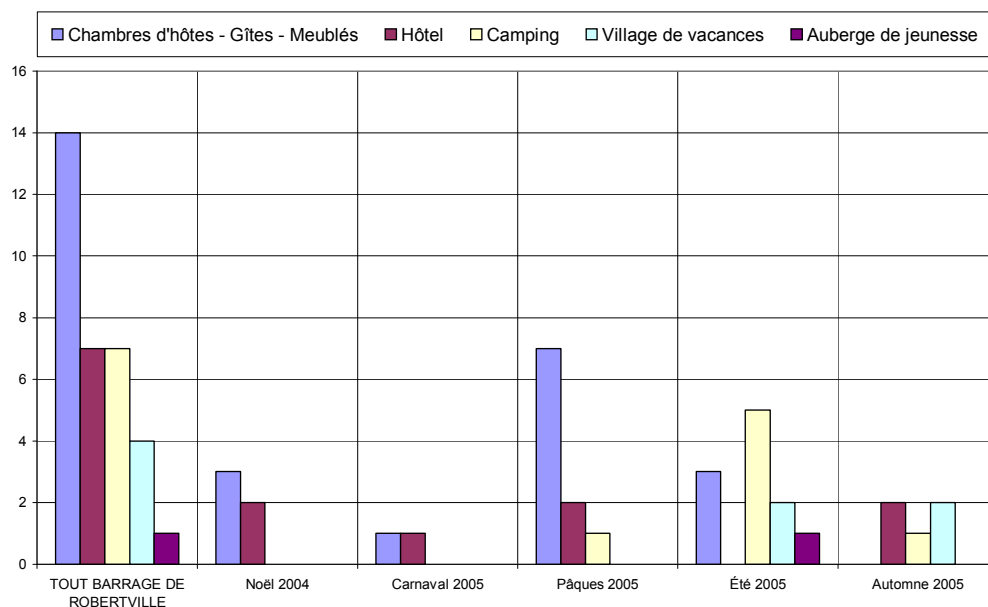
- ✓ 70% des personnes interrogées sont déjà venues dans la région.
- ✓ 90% ont l'intention d'y revenir.
- ✓ 34% souhaitent être informées des activités futures.

## Durée du séjour

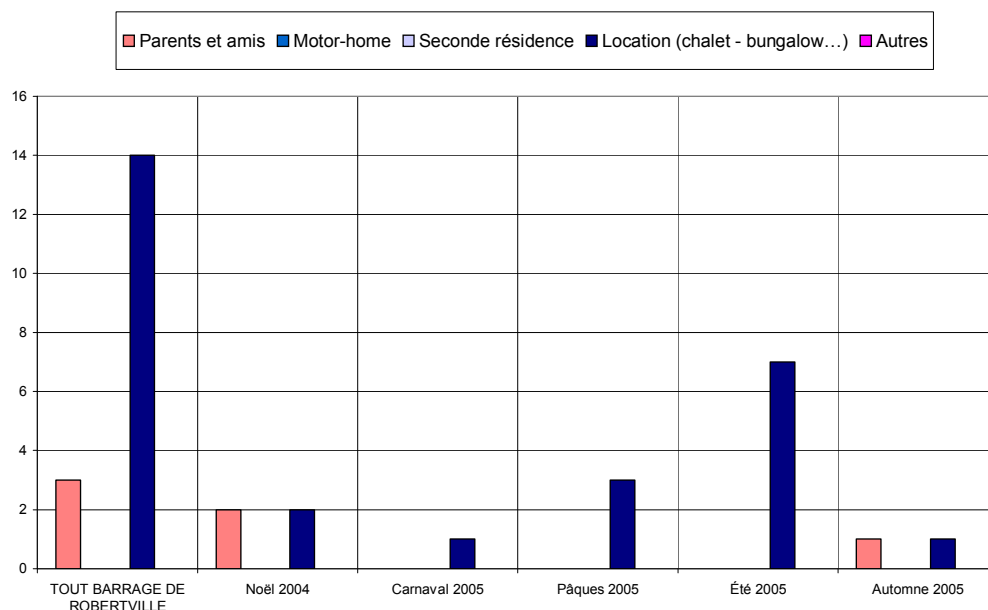


Le tourisme résidentiel représente 56%.

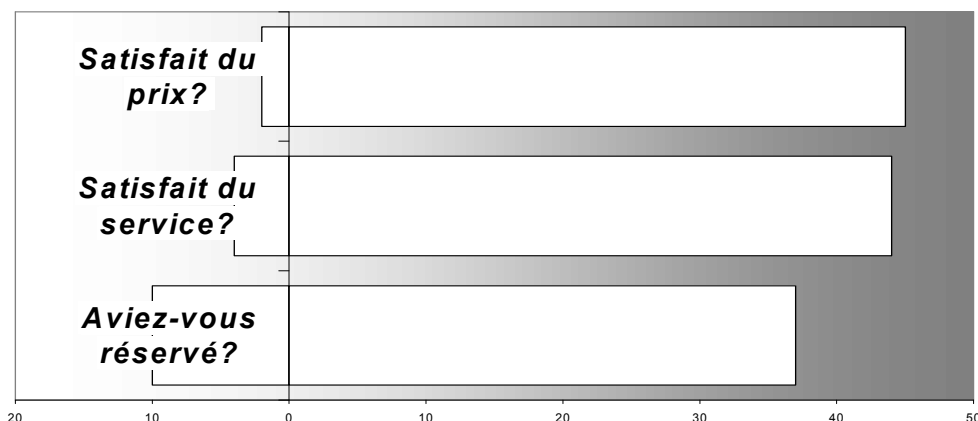
## Hébergement



Les types d'hébergement les plus fréquentés sont les locations (28%) et les chambres d'hôtes & gîtes (28%).

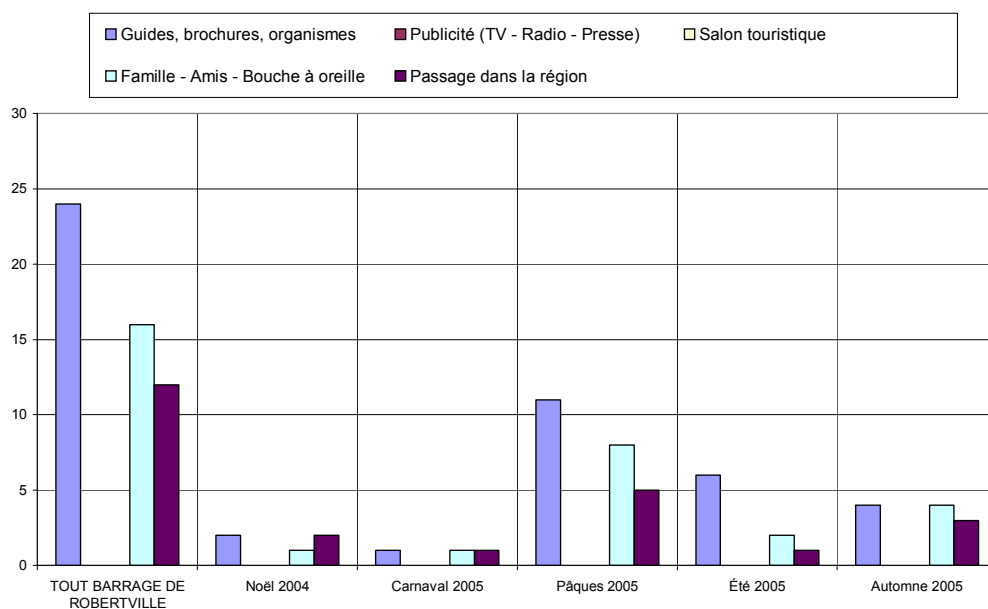


## Satisfaction en matière d'hébergement

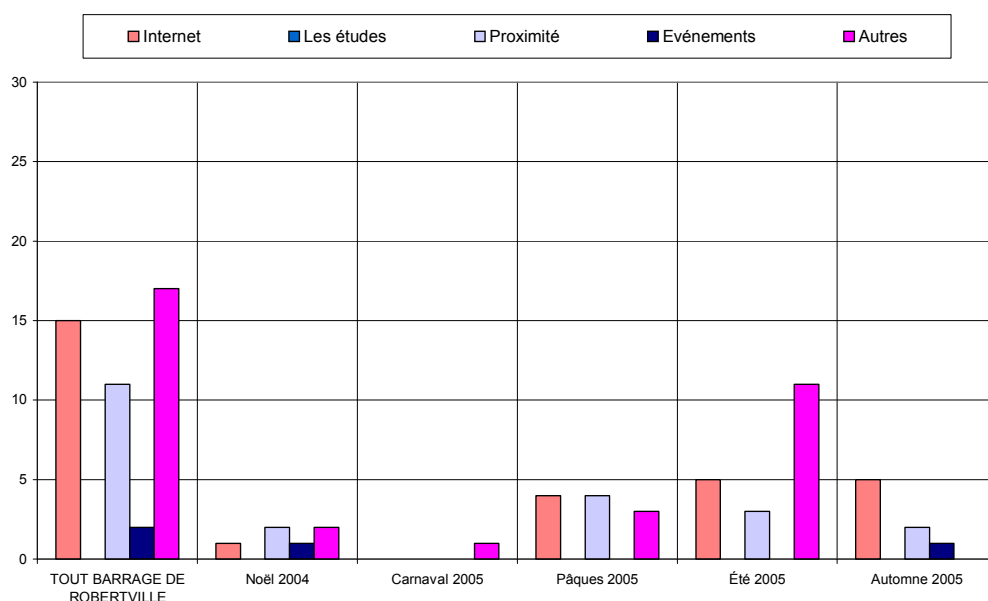


Le taux de satisfaction concernant l'hébergement est très élevé tant pour les prix que les services offerts. Remarque : il y a 79% de réservations.

## Sources d'information et de documentation



Les principales sources d'information sont les guides & brochures (25%), le bouche à oreille (17%) et l'Internet (16%).



## ANALYSE VERTICALE – DIFFERENCES SIGNIFICATIVES

CRITERES	Année 2004 comparée à Année 2003	Année 2005 comparée à Année 2004
Nombre de questionnaire	Moins de questionnaires, une vague d'enquête en moins	Moins de questionnaires, une vague d'enquête en plus
Langue des questionnaires		
Région d'origine des personnes interrogées	Plus de hollandais	
Région d'origine pour les visiteurs provenant de Belgique	Plus diversifié, hausse des brugeois	Plus de visiteurs liégeois
Région d'origine pour les visiteurs provenant de Hollande	Plus diversifié	
Caractéristiques des visiteurs interrogés		Hausse des visiteurs ayant déjà fréquentés le site
Activités touristiques pratiquées		
Appréciation de l'endroit touristique		
Fréquentation		
Durée du séjour	Hausse de la durée du séjour	Diminution de la durée du séjour
Hébergement	Plus de locations	Baisse des hôtels
Satisfaction en matière d'hébergement		
Sources d'information et de documentation	Hausse de l'Internet, baisse du bouche à oreille	Baisse du bouche à oreille

## ANALYSE VERTICALE - QUESTIONS OUVERTES

	2003	2004	2005
<b>Points positifs</b>	Paysage : 73 x	Paysage : 63 x	Paysage : 59 x
	Calme : 19 x	Calme : 10 x	
	Promenade : 14 x		Promenade : 8 x
	Propreté : 7 x		
<b>Points négatifs</b>	Signalisation : 6 x	Signalisation : 10 x	Signalisation : 6 x
	Toilettes : 8 x		
		Restauration : 2 x	
			Routes : 8 x

172 Questionnaires

96 Questionnaires

89 Questionnaires

TOUT BARRAGE DE ROBERTVILLE		BARRAGE DE ROBERTVILLE		Noël 2004		Carnaval 2005		Pâques 2005		Été 2005		Automne 2005	
Date :		du	26-déc	du	26-déc	du	13-févr	du	26-mars	du	21-juil	du	30-oct
		au	30-oct	au	26-déc	au	13-févr	au	26-mars	au	11-août	au	30-oct
<b>Langue du formulaire</b>													
Français	30	33,7%	8	66,7%	3	100,0%	5	15,6%	5	18,5%	9	60,0%	
Néerlandais	54	60,7%	4	33,3%	0	0,0%	23	71,9%	21	77,8%	6	40,0%	
Allemand	4	4,5%	0	0,0%	0	0,0%	3	9,4%	1	3,7%	0	0,0%	
Anglais	1	1,1%	0	0,0%	0	0,0%	1	3,1%	0	0,0%	0	0,0%	
<b>Nombres</b>		Entretien	Jours	Entretien	Jours	Entretien	Jours	Entretien	Jours	Entretien	Jours	Entretien	Jours
		89	6	12	1	3	1	32	1	27	2	15	1
		[12 Q. par jour sur 1 site(s)]		[3 Q. par jour sur 1 site(s)]		[32 Q. par jour sur 1 site(s)]		[14 Q. par jour sur 1 site(s)]		[15 Q. par jour sur 1 site(s)]			
<b>Domicile</b>													
Wallonie	19	21,3%	4	33,3%	0	0,0%	4	12,5%	5	18,5%	6	40,0%	
Flandre	24	27,0%	3	25,0%	3	100,0%	8	25,0%	6	22,2%	4	26,7%	
Communauté germanophone	1	1,1%	1	8,3%	0	0,0%	0	0,0%	0	0,0%	0	0,0%	
Région Bruxelloise	6	6,7%	3	25,0%	0	0,0%	1	3,1%	1	3,7%	1	6,7%	
Hollande	31	34,8%	0	0,0%	0	0,0%	15	46,9%	14	51,9%	2	13,3%	
France	1	1,1%	1	8,3%	0	0,0%	0	0,0%	0	0,0%	0	0,0%	
Allemagne	4	4,5%	0	0,0%	0	0,0%	3	9,4%	1	3,7%	0	0,0%	
Luxembourg	0	0,0%	0	0,0%	0	0,0%	0	0,0%	0	0,0%	0	0,0%	
Angleterre	1	1,1%	0	0,0%	0	0,0%	1	3,1%	0	0,0%	0	0,0%	
Autre	2	2,2%	0	0,0%	0	0,0%	0	0,0%	0	0,0%	2	13,3%	
<b>Zone postale belge</b>													
Bruxelles	4	8,9%	1	11,1%	0	0,0%	2	15,4%	1	8,3%	0	0,0%	
Antwerpen	10	22,2%	0	0,0%	1	33,3%	5	38,5%	3	25,0%	1	12,5%	
Leuven	1	2,2%	1	11,1%	0	0,0%	0	0,0%	0	0,0%	0	0,0%	
Liège	18	40,0%	5	55,6%	0	0,0%	3	23,1%	5	41,7%	5	62,5%	
Namur	1	2,2%	0	0,0%	0	0,0%	0	0,0%	0	0,0%	1	12,5%	
Charleroi	2	4,4%	0	0,0%	1	33,3%	1	7,7%	0	0,0%	0	0,0%	
Mons	0	0,0%	0	0,0%	0	0,0%	0	0,0%	0	0,0%	0	0,0%	
Brugge	4	8,9%	2	22,2%	1	33,3%	0	0,0%	1	8,3%	0	0,0%	
Gent	5	11,1%	0	0,0%	0	0,0%	2	15,4%	2	16,7%	1	12,5%	
<b>Zone postale néerlandaise</b>													
Amsterdam	2	7,1%	0	-	0	-	1	8,3%	0	0,0%	1	50,0%	
Den Haag	3	10,7%	0	-	0	-	2	16,7%	0	0,0%	1	50,0%	
Rotterdam	3	10,7%	0	-	0	-	2	16,7%	1	7,1%	0	0,0%	
Breda	1	3,6%	0	-	0	-	0	0,0%	1	7,1%	0	0,0%	
Eindhoven	5	17,9%	0	-	0	-	1	8,3%	4	28,6%	0	0,0%	
Maastricht	6	21,4%	0	-	0	-	3	25,0%	3	21,4%	0	0,0%	
Enschede	1	3,6%	0	-	0	-	0	0,0%	1	7,1%	0	0,0%	
Zwolle	1	3,6%	0	-	0	-	0	0,0%	1	7,1%	0	0,0%	
Groningen	6	21,4%	0	-	0	-	3	25,0%	3	21,4%	0	0,0%	
<b>Zone postale allemande</b>													
Dresde	0	0,0%	0	-	0	-	0	-	0	-	0	-	
Berlin	0	0,0%	0	-	0	-	0	-	0	-	0	-	
Hambourg	0	0,0%	0	-	0	-	0	-	0	-	0	-	
Hanovre	0	0,0%	0	-	0	-	0	-	0	-	0	-	
Düsseldorf	1	25,0%	0	-	0	-	1	-	0	-	0	-	
Cologne	3	75,0%	0	-	0	-	2	-	1	-	0	-	
Francofort	0	0,0%	0	-	0	-	0	-	0	-	0	-	
Stuttgart	0	0,0%	0	-	0	-	0	-	0	-	0	-	
Munich	0	0,0%	0	-	0	-	0	-	0	-	0	-	
Nuremberg	0	0,0%	0	-	0	-	0	-	0	-	0	-	
<b>Age</b>													
moins de 16 ans	0	0,0%	0	0,0%	0	0,0%	0	0,0%	0	0,0%	0	0,0%	
de 17 à 25 ans	9	10,1%	1	8,3%	1	33,3%	3	9,4%	3	11,1%	1	6,7%	
de 26 à 40 ans	34	38,2%	5	41,7%	1	33,3%	16	50,0%	6	22,2%	6	40,0%	
de 41 à 60 ans	41	46,1%	6	50,0%	1	33,3%	11	34,4%	16	59,3%	7	46,7%	
plus de 60 ans	5	5,6%	0	0,0%	0	0,0%	2	6,3%	2	7,4%	1	6,7%	
<b>Profession</b>													
Etudiant	9	10,1%	1	8,3%	1	33,3%	4	12,5%	2	7,4%	1	6,7%	
Sans profession	6	6,7%	0	0,0%	0	0,0%	2	6,3%	3	11,1%	1	6,7%	
Indépendant	8	9,0%	0	0,0%	0	0,0%	2	6,3%	2	7,4%	4	26,7%	
Salarié	47	52,8%	5	41,7%	2	66,7%	18	56,3%	15	55,6%	7	46,7%	
Pensionné	6	6,7%	0	0,0%	0	0,0%	2	6,3%	2	7,4%	2	13,3%	
Fonctionnaire	13	14,6%	6	50,0%	0	0,0%	4	12,5%	3	11,1%	0	0,0%	
<b>Moyen de Transport</b>													
Véhicule individuel	84	94,4%	12	100,0%	3	100,0%	29	90,6%	27	100,0%	13	86,7%	
Véhicule de groupe	2	2,2%	0	0,0%	0	0,0%	1	3,1%	0	0,0%	1	6,7%	
Transport en commun	3	3,4%	0	0,0%	0	0,0%	2	6,3%	0	0,0%	1	6,7%	
A pied	0	0,0%	0	0,0%	0	0,0%	0	0,0%	0	0,0%	0	0,0%	
<b>Groupe</b>													
Individuellement	4	4,6%	1	8,3%	0	0,0%	1	3,3%	2	7,4%	0	0,0%	
en couple	20	23,0%	3	25,0%	1	33,3%	9	30,0%	4	14,8%	3	20,0%	
en famille	40	46,0%	6	50,0%	0	0,0%	11	36,7%	19	70,4%	4	26,7%	
avec des amis	19	21,8%	2	16,7%	1	33,3%	7	23,3%	2	7,4%	7	46,7%	
en groupe	4	4,6%	0	0,0%	1	33,3%	2	6,7%	0	0,0%	1	6,7%	
<b>Raison de la visite</b>													
professionnelle	1	1,1%	0	0,0%	0	0,0%	0	0,0%	1	3,7%	0	0,0%	
touristique	87	97,8%	12	100,0%	3	100,0%	32	100,0%	25	92,6%	15	100,0%	
shopping	1	1,1%	0	0,0%	0	0,0%	0	0,0%	1	3,7%	0	0,0%	
<b>1ère visite ?</b>													
Oui	27	30,3%	3	25,0%	0	0,0%	8	25,0%	11	40,7%	5	33,3%	
Non	62	69,7%	9	75,0%	3	100,0%	24	75,0%	16	59,3%	10	66,7%	
<b>Activités pratiquées</b>													
Visites culturelles	34	23,3%	2	10,5%	3	60,0%	13	26,0%	15	28,3%	1	5,3%	
Repas gastronomiques	14	9,6%	2	10,5%	1	20,0%	5	10,0%	3	5,7%	3	15,8%	
Loisirs	15	10,3%	1	5,3%	0	0,0%	4	8,0%	9	17,0%	1	5,3%	
Promenades	74	50,7%	12	63,2%	1	20,0%	26	52,0%	21	39,6%	14	73,7%	

Activités sportives	9	6,2%	2	10,5%	0	0,0%	2	4,0%	5	9,4%	0	0,0%
<b>Durée du séjour</b>												
Un jour	39	43,8%	3	25,0%	0	0,0%	18	56,3%	9	33,3%	9	60,0%
Plus de 1 jour (sans préciser)	3	3,4%	0	0,0%	1	33,3%	0	0,0%	1	3,7%	1	6,7%
moins d'une semaine	26	29,2%	8	66,7%	2	66,7%	10	31,3%	3	11,1%	3	20,0%
une semaine	12	13,5%	1	8,3%	0	0,0%	2	6,3%	8	29,6%	1	6,7%
une à deux semaines	8	9,0%	0	0,0%	0	0,0%	1	3,1%	6	22,2%	1	6,7%
deux à trois semaines	0	0,0%	0	0,0%	0	0,0%	0	0,0%	0	0,0%	0	0,0%
trois semaines à un mois	0	0,0%	0	0,0%	0	0,0%	0	0,0%	0	0,0%	0	0,0%
plus de un mois	1	1,1%	0	0,0%	0	0,0%	1	3,1%	0	0,0%	0	0,0%
<b>Distance</b>												
moins de 10 km	25	49,0%	8	88,9%	2	66,7%	7	50,0%	6	33,3%	2	28,6%
de 10 à 50 km	21	41,2%	0	0,0%	0	0,0%	6	42,9%	11	61,1%	4	57,1%
plus de 50 km	5	9,8%	1	11,1%	1	33,3%	1	7,1%	1	5,6%	1	14,3%
<b>Hébergement</b>												
Chambres d'hôtes - Gîtes - Meublés	14	28,0%	3	33,3%	1	33,3%	7	53,8%	3	16,7%	0	0,0%
Hôtel	7	14,0%	2	22,2%	1	33,3%	2	15,4%	0	0,0%	2	28,6%
Camping	7	14,0%	0	0,0%	0	0,0%	1	7,7%	5	27,8%	1	14,3%
Village de vacances	4	8,0%	0	0,0%	0	0,0%	0	0,0%	2	11,1%	2	28,6%
Auberge de jeunesse	1	2,0%	0	0,0%	0	0,0%	0	0,0%	1	5,6%	0	0,0%
Parents et amis	3	6,0%	2	22,2%	0	0,0%	0	0,0%	0	0,0%	1	14,3%
Motor-home	0	0,0%	0	0,0%	0	0,0%	0	0,0%	0	0,0%	0	0,0%
Seconde résidence	0	0,0%	0	0,0%	0	0,0%	0	0,0%	0	0,0%	0	0,0%
Location (chalet - bungalow...)	14	28,0%	2	22,2%	1	33,3%	3	23,1%	7	38,9%	1	14,3%
Autres	0	0,0%	0	0,0%	0	0,0%	0	0,0%	0	0,0%	0	0,0%
<b>Services OK ?</b>												
Oui	44	91,7%	7	100,0%	3	100,0%	12	85,7%	17	94,4%	5	83,3%
Non	4	8,3%	0	0,0%	0	0,0%	2	14,3%	1	5,6%	1	16,7%
<b>Prix OK ?</b>												
Oui	45	95,7%	7	100,0%	3	100,0%	13	92,9%	16	94,1%	6	100,0%
Non	2	4,3%	0	0,0%	0	0,0%	1	7,1%	1	5,9%	0	0,0%
<b>Réservation</b>												
Oui	37	78,7%	3	50,0%	3	100,0%	12	85,7%	13	72,2%	6	100,0%
Non	10	21,3%	3	50,0%	0	0,0%	2	14,3%	5	27,8%	0	0,0%
<b>Déjà visité le site ?</b>												
Oui	20	100,0%	2	100,0%	1	100,0%	10	100,0%	5	100,0%	2	100,0%
Non	0	0,0%	0	0,0%	0	0,0%	0	0,0%	0	0,0%	0	0,0%
<b>Source d'info</b>												
Guides, brochures, organismes	24	24,7%	2	18,2%	1	25,0%	11	31,4%	6	21,4%	4	21,1%
Publicité (TV - Radio - Presse)	0	0,0%	0	0,0%	0	0,0%	0	0,0%	0	0,0%	0	0,0%
Salon touristique	0	0,0%	0	0,0%	0	0,0%	0	0,0%	0	0,0%	0	0,0%
Famille - Amis - Bouche à oreille	16	16,5%	1	9,1%	1	25,0%	8	22,9%	2	7,1%	4	21,1%
Passage dans la région	12	12,4%	2	18,2%	1	25,0%	5	14,3%	1	3,6%	3	15,8%
Internet	15	15,5%	1	9,1%	0	0,0%	4	11,4%	5	17,9%	5	26,3%
Les études	0	0,0%	0	0,0%	0	0,0%	0	0,0%	0	0,0%	0	0,0%
Proximité	11	11,3%	2	18,2%	0	0,0%	4	11,4%	3	10,7%	2	10,5%
Evénements	2	2,1%	1	9,1%	0	0,0%	0	0,0%	0	0,0%	1	5,3%
Autres	17	17,5%	2	18,2%	1	25,0%	3	8,6%	11	39,3%	0	0,0%
<b>Appréciation</b>												
très faible	0	0,0%	0	0,0%	0	0,0%	0	0,0%	0	0,0%	0	0,0%
faible	0	0,0%	0	0,0%	0	0,0%	0	0,0%	0	0,0%	0	0,0%
moyenne	2	2,6%	0	0,0%	0	0,0%	1	4,2%	1	3,8%	0	0,0%
bonne	41	53,2%	3	33,3%	1	33,3%	19	79,2%	11	42,3%	7	46,7%
très bonne	34	44,2%	6	66,7%	2	66,7%	4	16,7%	14	53,8%	8	53,3%
<b>Intention de revenir</b>												
Oui	69	89,6%	10	100,0%	3	100,0%	18	78,3%	25	96,2%	13	86,7%
Non	8	10,4%	0	0,0%	0	0,0%	5	21,7%	1	3,8%	2	13,3%
<b>Info ?</b>												
Oui	29	34,1%	0	0,0%	0	0,0%	10	32,3%	13	48,1%	6	40,0%

1	BARRAGE DE ROBERTVILLE	[Site N°] 1.15 Organisme	[Site N°] 2.4.s Pt faible Site/Rég	[Site N°] 2.5.s Pt FORT Site/Rég	[Site N°] 3.1 Commentaires
2	Site N° : 12	12.5 Via Internet À Vacance - Celect.NI	12.5 signalisation (accès château et poussettes),peu accès aux enfants	12.5 signalisation	12.5 le site évolue bien d'année en année
3	Campagne : 5	12.5 Via Internet À Landal	12.5 promenades pourraient être mieux indiquées	12.5 nature,promenades	12.3 un sentier de promenade le long du lac
4	du	12.5 Thomas Cook	12.5 privé au alentour du lac	12.5 nature.beauté,paysage	12.3 très beau,belle nature
5	30-oct-05	12.5 Landal Greenparks	12.5 chemins barrés pour la chasse	12.5 nature	12.3 ouvrir les activités sportives
6	au	12.5 Internet	12.4 mauvaise signalisation	12.5 nature	12.3 organiser des activités sportives,plaine de jeux
7	30-oct-05	12.4 Via Une Agence De Voyage	12.4 mauvaise route,station à essence	12.5 nature	12.3 mauvaises routes
8		12.4 Via Une Agence De Voyage	12.4 mauvaise route,signalisation	12.5 nature	12.3 beau temps
9		12.4 Via Téléphone	12.4 la route	12.5 les différentes promenades,nature	12.3 beau coin
10		12.4 Via Internet	12.4 jour de fête mais la banque et le mister cash sont fermés	12.5 hospitalité,gastronomie,nature	12.3 beau
11		12.4 Via Internet	12.3 trop petite terrasse	12.5 calme,belles promenades	12.2 routes à améliorer
12		12.4 Via Internet	12.3 propreté	12.5 calme,belle région	12.1 région superbe
13		12.4 Via Internet	12.3 mauvaises routes	12.5 beauté,propreté	12.1 belle région
14		12.4 Via Internet	12.3 mauvaises routes	12.5 beauté du site,nature	
15		12.4 Via Internet	12.3 les rues	12.5 beau château	
16		12.4 Via Internet	12.3 château fermé, indications pas toujours claires	12.4 très amical,propreté	
17		12.4 Via Internet	12.3 améliorer la signalisation routière	12.4 promenades,verdure	
18		12.4 Via Internet	12.2 temps	12.4 presque la flandre,très beau,sympa	
19		12.4 Bureau De Location	12.2 temps	12.4 paysages	
20		12.3 Weekendjweg.NI	12.2 routes mauvaises	12.4 néerlandais	
21		12.3 Via To (Car)	12.1 peu de proposition culturelle	12.4 nature,promenades,barrage	
22		12.3 Via Internet	12.1 la glace	12.4 nature,paysages	
23		12.3 Lui-Même		12.4 nature,hospitalité,beaucoup de curiosités	
24		12.3 Internet Www.Belville.NI		12.4 nature,calme	
25		12.3 Internet Ardennenetap		12.4 nature,calme	
26		12.3 Internet		12.4 nature	
27		12.3 Internet		12.4 nature	
28		12.3 Hautes Fagnes		12.4 nature	
29		12.3 Catalogue Vacances De Wallonie Puis Sonner Au Privé		12.4 nature	
30		12.3 Catalogue		12.4 merveilleux,nature	
31		12.3 Aux Pays-Bas		12.4 environs,promenades	
32		12.2 Relais Ardennais		12.4 environs,nature	
33		12.2 Jet Air		12.4 calme	
34		12.2 Internet		12.4 brillant	
35		12.1 Via Internet (Réservation De L'Hôtel)		12.4 bonne signalisation pour les sentiers de promenade	
36		12.1 Privé		12.4 belle région	
37		12.1 Privé		12.4 beaux environs (nature,promenades)	
38				12.4 beaux environs	
39				12.4 beau,calme,propreté	
40				12.4 beau	
41				12.4 beau	
42				12.3 vue	
43				12.3 vue	
44				12.3 tout est très bien décrit	
45				12.3 sentier balisé	
46				12.3 promenade,vue	
47				12.3 paysage,bois	
48				12.3 paysage	

49				12.3 paysage	
50				12.3 nature, vue	
51				12.3 nature, terrasse, vue	
52				12.3 nature	
53				12.3 nature	
54				12.3 nature	
55				12.3 la nature	
56				12.3 bois	
57				12.3 bien pour les enfants	
58				12.3 beauté, vallée, bois, petit village	
59				12.3 beauté	
60				12.3 beau, bonne infrastructure, resto, ;;	
61				12.3 beau	
62				12.3 ambiance	
63				12.2 paysage, tranquillité	
64				12.2 nature	
65				12.1 vue du château	
66				12.1 paysage	
67				12.1 paysage	
68				12.1 paysage	
69				12.1 nature, le paysage	
70				12.1 nature	
71				12.1 nature	
72				12.1 le paysage	
73				12.1 environnement	