

CENTRE NATURE DE BOTRANGE



*Enquêtes réalisées près de la tour du Signal de Botrange et dans le hall d'entrée du
Centre Nature de Botrange*

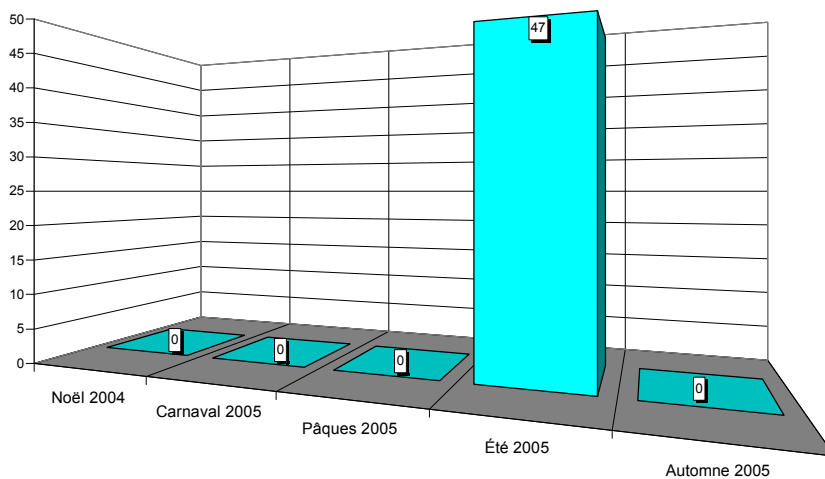


Situation en province de Liège

BOTRANGE

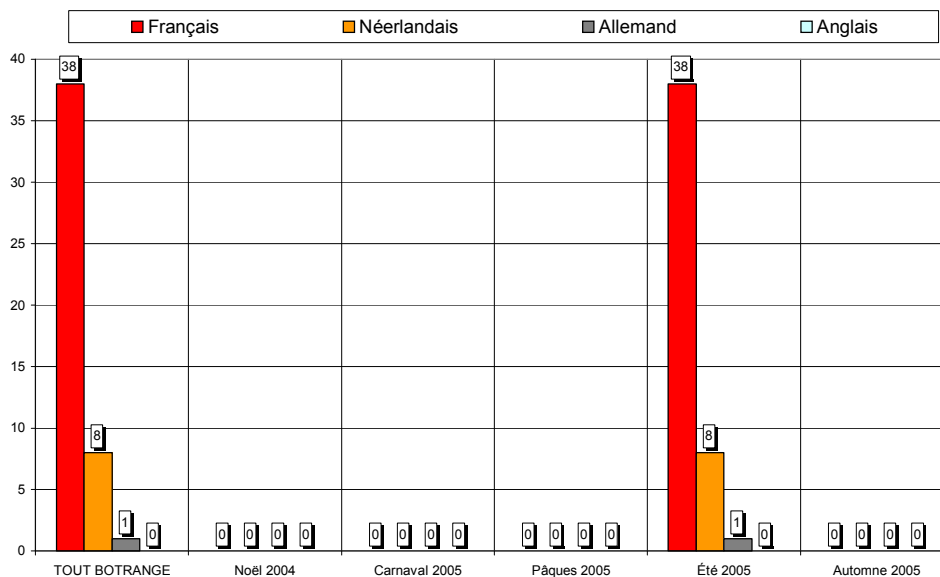


Nombre de questionnaires, saison par saison



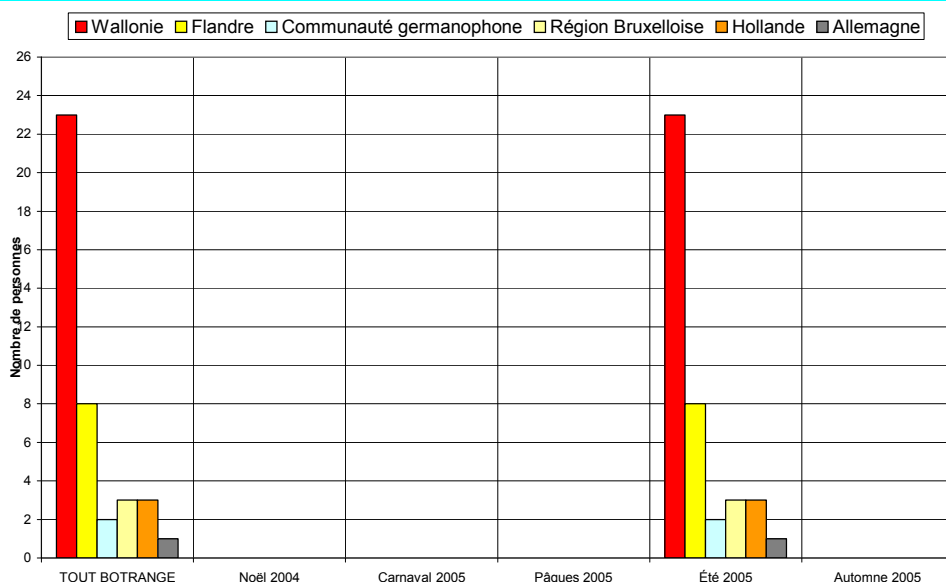
Au total, 47 questionnaires ont été recueillis en 1 vague d'enquêtes (2 jours d'entretiens). Cet échantillon n'est représentatif que pour la vague d'été.

Langue des questionnaires



81% des questionnaires sont complétés en français, 17% en néerlandais, 2% en allemand et 0% en anglais.

Région d'origine des personnes interrogées



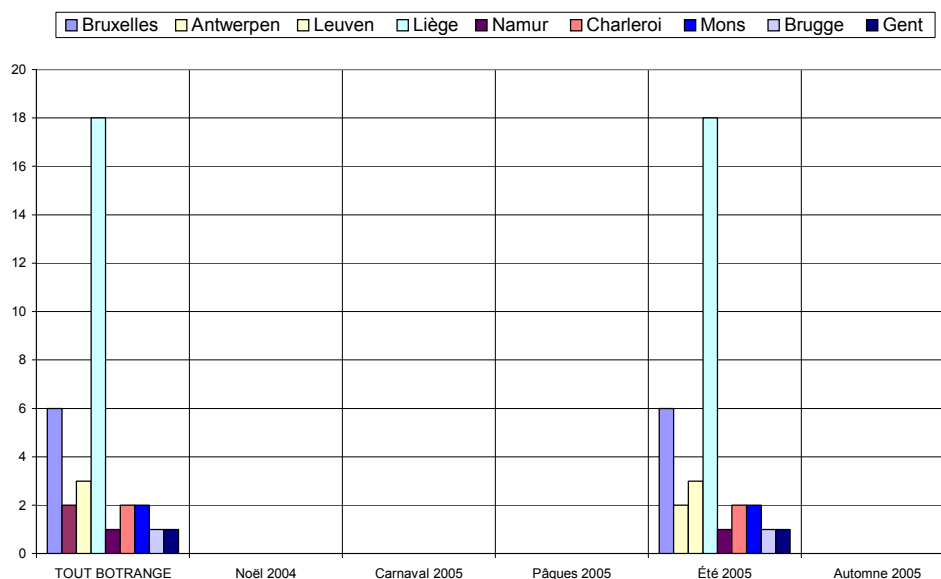
49% des personnes interrogées sont domiciliées en Wallonie, 17% en Flandre et 11% en France.

Région d'origine pour les visiteurs provenant de Belgique

Dans les graphiques et les commentaires qui suivent, les « régions » sont définies par le premier chiffre du code postal :

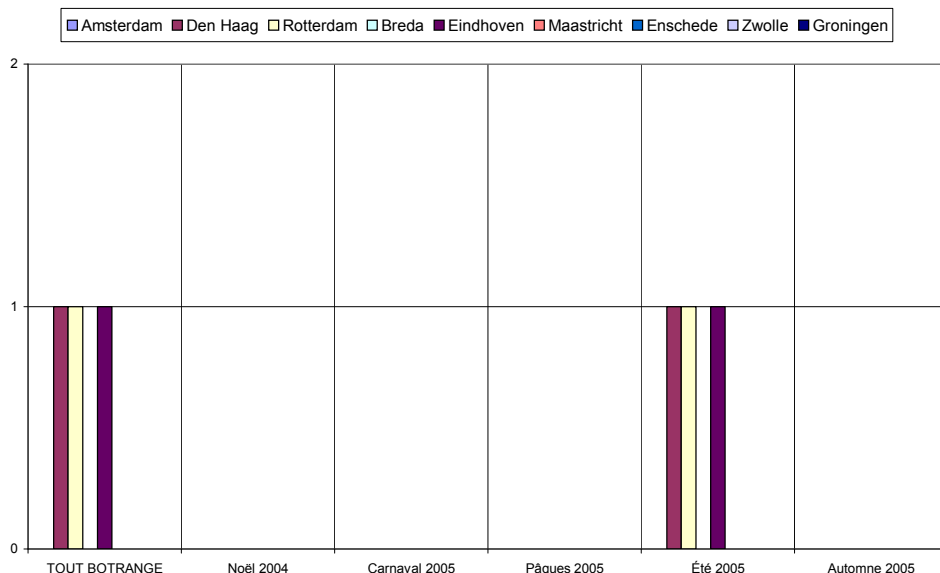
- ✓ la « région de Bruxelles » comprend les communes dont le numéro commence par le chiffre 1,
- ✓ la « région d'Anvers » comprend les communes dont le numéro commence par 2,
- ✓ la « région de Louvain », les communes dont le numéro commence par 3 et comprend donc le Limbourg,
- ✓ la « région de Liège », les communes dont le numéro commence par 4, y compris donc les Cantons de l'Est,
- ✓ la « région de Namur », les communes dont le numéro commence par 5,
- ✓ la « région de Charleroi », les communes dont le numéro commence par 6, donc également des communes du Luxembourg,
- ✓ la « région de Mons », les communes dont le numéro commence par 7,
- ✓ la « région de Bruges », les communes dont le numéro commence par 8,
- ✓ la « région de Gand », les communes dont le numéro commence par 9.

De même, les « régions » de Hollande sont également définies par le premier chiffre du code postal : Amsterdam, 1 ; La Haye, 2 ; Maastricht, 6 etc.



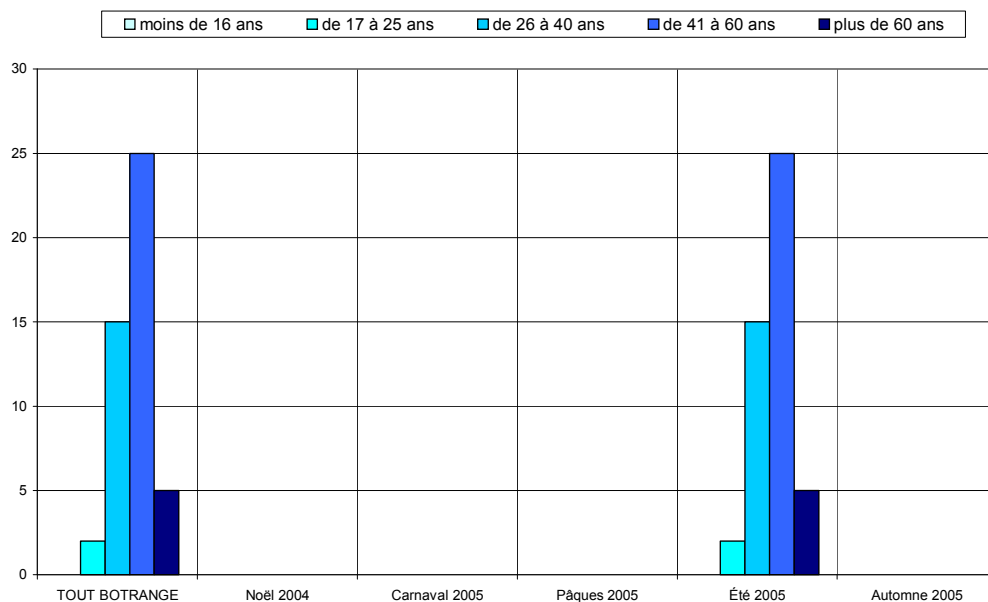
Les visiteurs belges proviennent essentiellement de la région liégeoise (50%).

Région d'origine pour les visiteurs provenant de Hollande

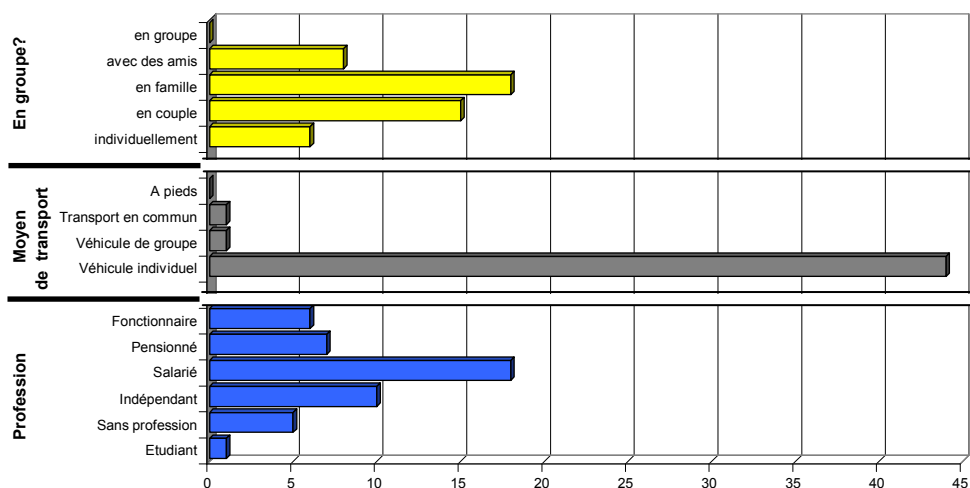


Critère peu représentatif, donné à titre purement indicatif.

Caractéristiques des visiteurs interrogés



Les tranches d'âge des 41-60 ans et des 26-40 ans prédominent.

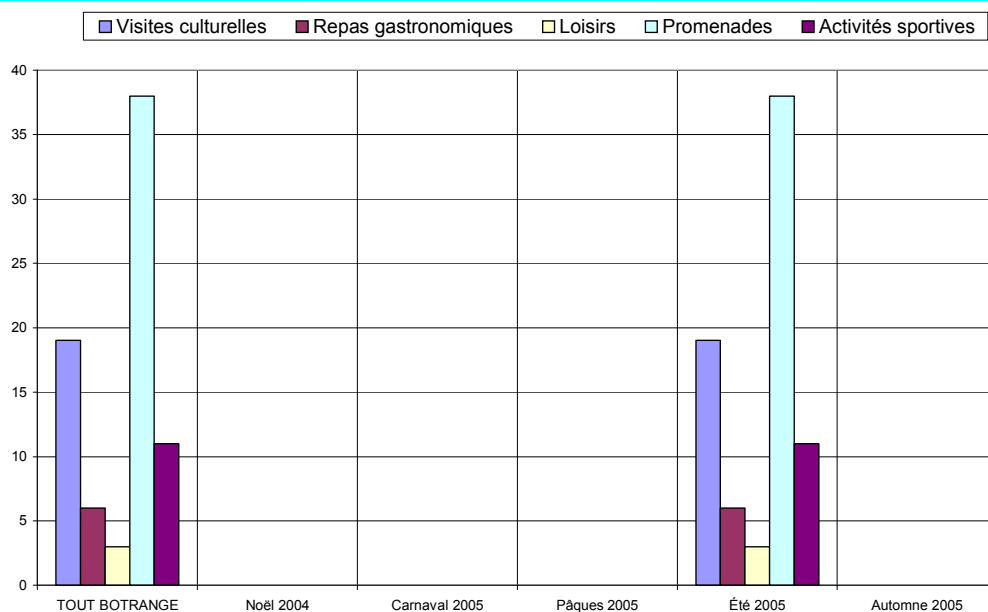


✓ 70% des personnes interrogées viennent en couple ou en famille.

✓ Le véhicule individuel est pratiquement le seul moyen de transport utilisé (96%).

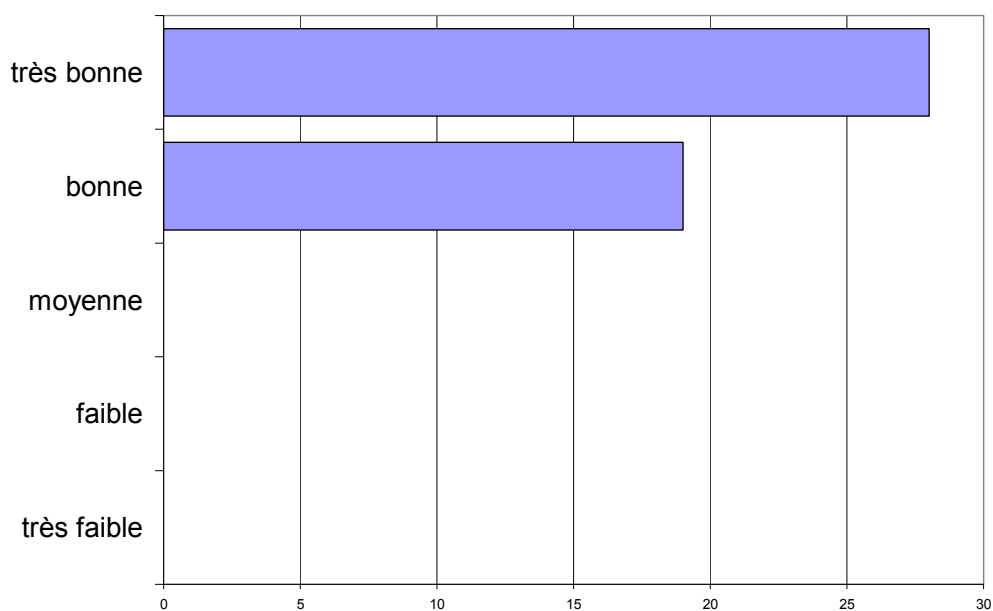
✓ Les salariés sont les plus nombreux (38%).

Activités touristiques pratiquées



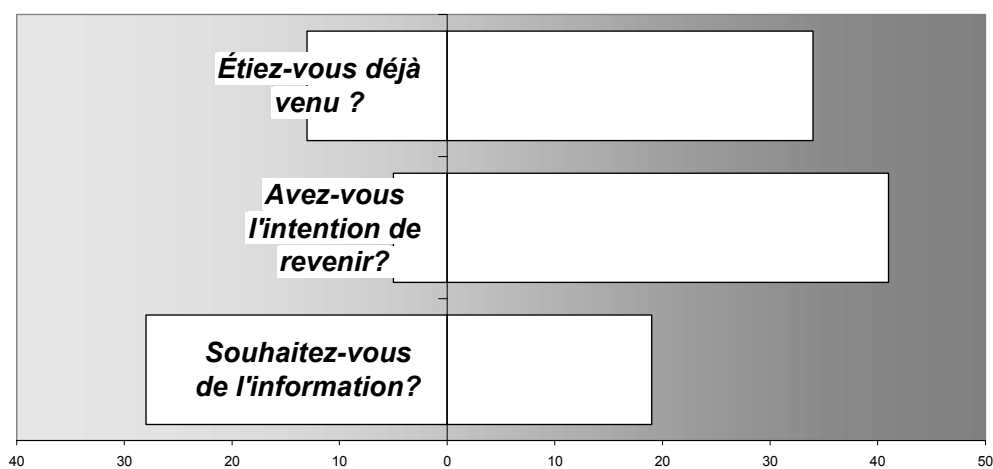
Promenades et visites culturelles sont les activités les plus fréquemment citées.

Appréciation de l'endroit touristique



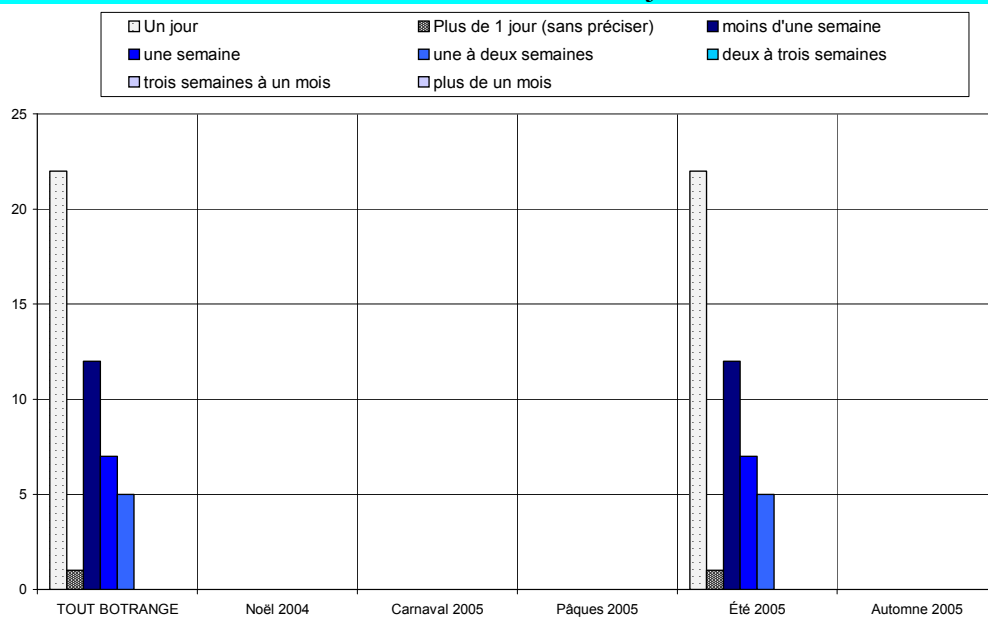
L'appréciation des visiteurs est bonne à très bonne.

Fréquentation



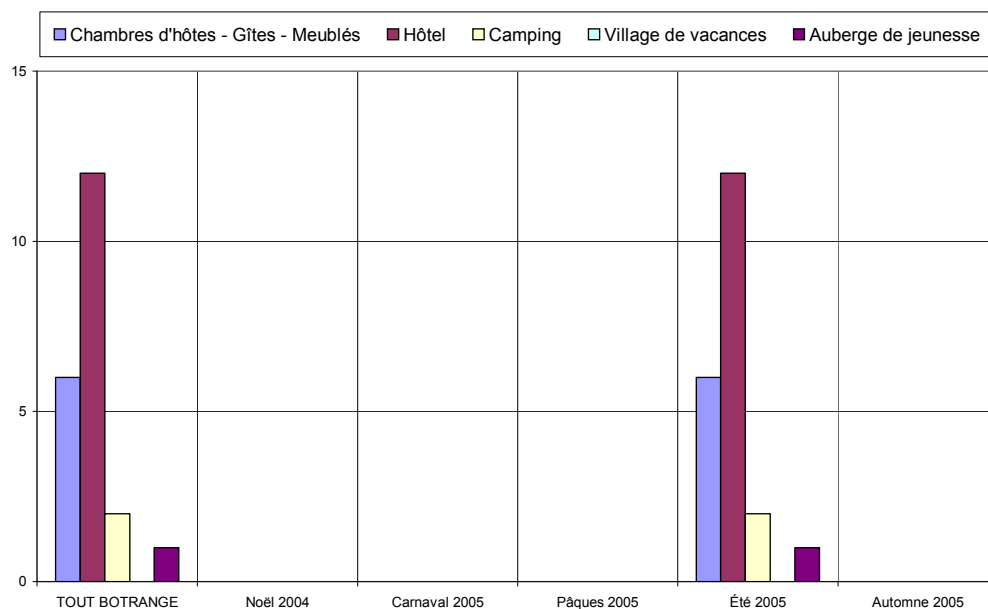
- ✓ 72% des personnes interrogées sont déjà venues dans la région.
- ✓ 89% ont l'intention d'y revenir.
- ✓ 40% souhaitent être informées des activités futures.

Durée du séjour

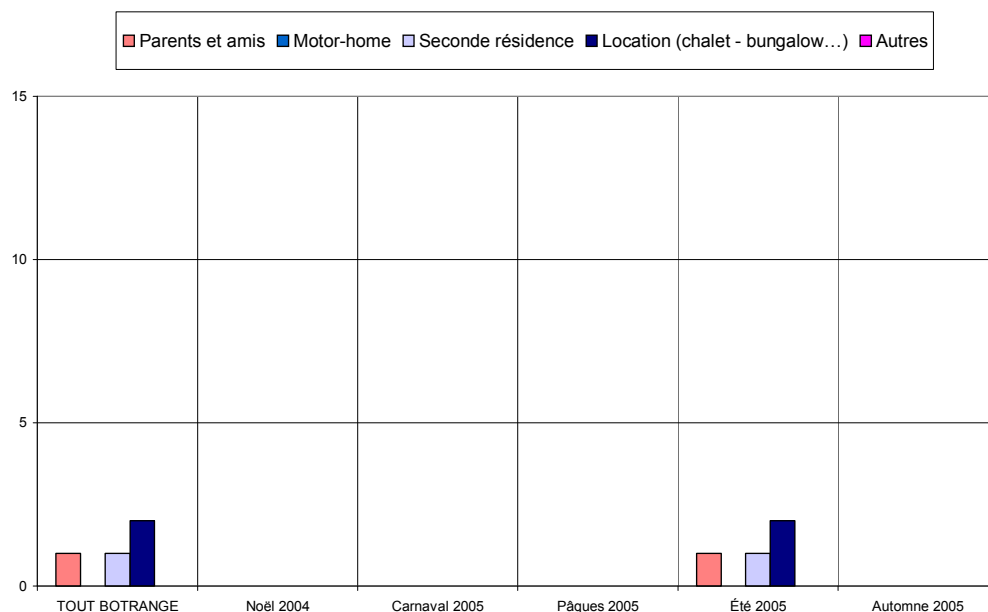


Le tourisme résidentiel prédomine, 57% séjournent dans la région.

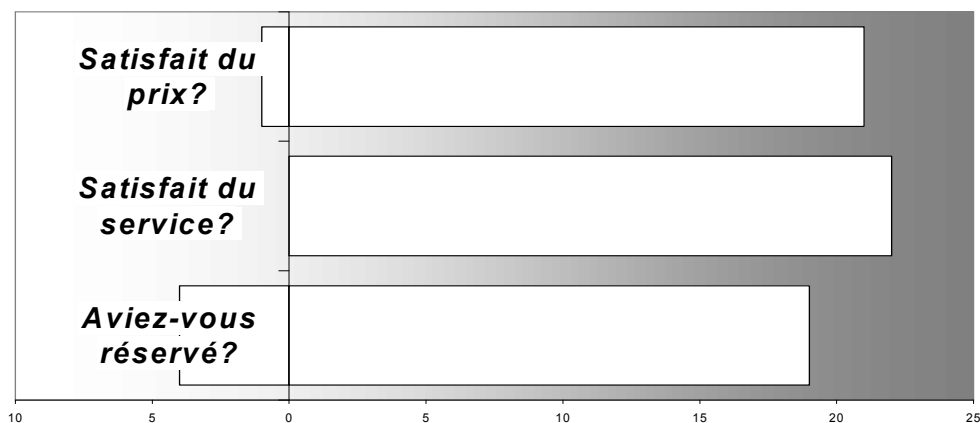
Hébergement



Les types d'hébergement les plus fréquentés sont les hôtels (48%) et les chambres d'hôtes (24%).

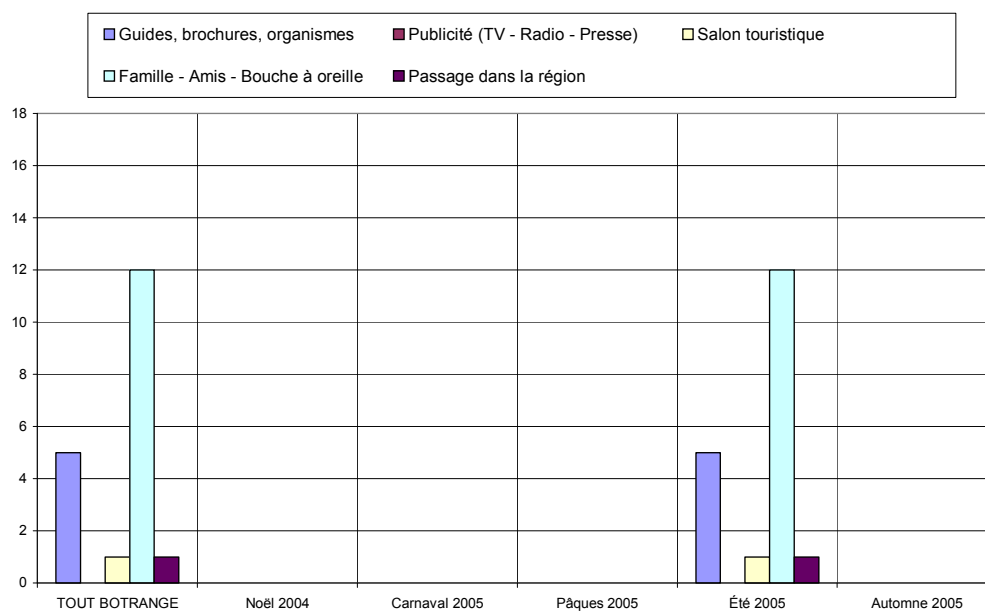


Satisfaction en matière d'hébergement

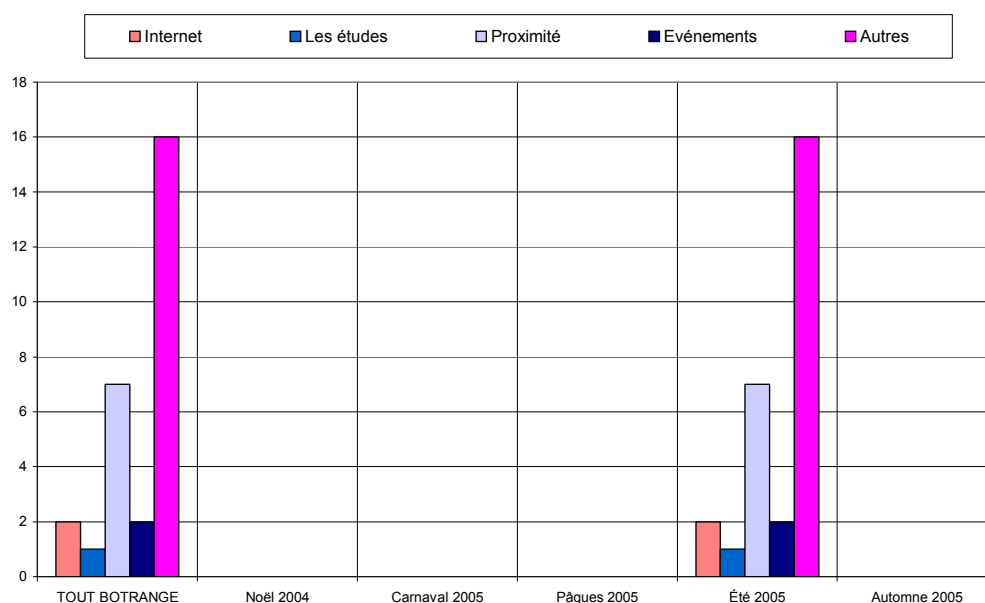


Le taux de satisfaction concernant l'hébergement est très élevé tant pour les prix que les services offerts. Remarque : il y a 83% de réservations.

Sources d'information et de documentation



Les principales sources d'information sont le bouche à oreille (26%), la proximité (15%) et les guides & brochures (11%).



ANALYSE VERTICALE – DIFFERENCES SIGNIFICATIVES

CRITERES	Année 2004 comparée à Année 2003	Année 2005 comparée à Année 2004
Nombre de questionnaire	Sans objet	Moins de questionnaire (une vague en moins)
Langue des questionnaires	Sans objet	
Région d'origine des personnes interrogées	Sans objet	Plus de francophones
Région d'origine pour les visiteurs provenant de Belgique	Sans objet	Plus de liégeois
Région d'origine pour les visiteurs provenant de Hollande	Sans objet	
Caractéristiques des visiteurs interrogés	Sans objet	Hausse de la tranche d'âge 41-60 ans
Activités touristiques pratiquées	Sans objet	Plus de visites culturelles, moins d'activités sportives
Appréciation de l'endroit touristique	Sans objet	
Fréquentation	Sans objet	
Durée du séjour	Sans objet	Le tourisme résidentiel devient majoritaire
Hébergement	Sans objet	Hausse des hôtels
Satisfaction en matière d'hébergement	Sans objet	
Sources d'information et de documentation	Sans objet	

ANALYSE VERTICALE - QUESTIONS OUVERTES

	2003	2004	2005
Points positifs		Nature : 43 x	Nature : 32 x
		Neige : 9 x	
			Calme : 9 x
Points négatifs		Balisage : 10 x	Balisage : 7 x
		Restauration : 5 x	Cyclotourisme : 6 x

Sans objet

104 Questionnaires

47 Questionnaires

TOUT BOTRANGE		BOTRANGE		Noël 2004		Carnaval 2005		Pâques 2005		Été 2005		Automne 2005	
Date :		du	21-juil	du		du		du		du	21-juil	du	
		au	11-août	au		au		au		au	11-août	au	
Langue du formulaire													
Français		38	80,9%	0	-	0	-	0	-	38	80,9%	0	-
Néerlandais		8	17,0%	0	-	0	-	0	-	8	17,0%	0	-
Allemand		1	2,1%	0	-	0	-	0	-	1	2,1%	0	-
Anglais			0,0%	0	-	0	-	0	-	0	0,0%	0	-
Nombres		Entretien	Jours	Entretien	Jours	Entretien	Jours	Entretien	Jours	Entretien	Jours	Entretien	Jours
		47	2	0	0	0	0	0	0	47	2	0	0
		[24 Q. par jour sur 1 site(s)]											
Domicile													
Wallonie		23	48,9%	0	-	0	-	0	-	23	48,9%	0	-
Flandre		8	17,0%	0	-	0	-	0	-	8	17,0%	0	-
Communauté germanophone		2	4,3%	0	-	0	-	0	-	2	4,3%	0	-
Région Bruxelloise		3	6,4%	0	-	0	-	0	-	3	6,4%	0	-
Hollande		3	6,4%	0	-	0	-	0	-	3	6,4%	0	-
France		5	10,6%	0	-	0	-	0	-	5	10,6%	0	-
Allemagne		1	2,1%	0	-	0	-	0	-	1	2,1%	0	-
Luxembourg		0	0,0%	0	-	0	-	0	-	0	0,0%	0	-
Angleterre		0	0,0%	0	-	0	-	0	-	0	0,0%	0	-
Autre		2	4,3%	0	-	0	-	0	-	2	4,3%	0	-
Zone postale belge													
Bruxelles		6	16,7%	0	-	0	-	0	-	6	16,7%	0	-
Antwerpen		2	5,6%	0	-	0	-	0	-	2	5,6%	0	-
Leuven		3	8,3%	0	-	0	-	0	-	3	8,3%	0	-
Liège		18	50,0%	0	-	0	-	0	-	18	50,0%	0	-
Namur		1	2,8%	0	-	0	-	0	-	1	2,8%	0	-
Charleroi		2	5,6%	0	-	0	-	0	-	2	5,6%	0	-
Mons		2	5,6%	0	-	0	-	0	-	2	5,6%	0	-
Brugge		1	2,8%	0	-	0	-	0	-	1	2,8%	0	-
Gent		1	2,8%	0	-	0	-	0	-	1	2,8%	0	-
Zone postale néerlandaise													
Amsterdam		0	0,0%	0	-	0	-	0	-	0	0,0%	0	-
Den Haag		1	33,3%	0	-	0	-	0	-	1	33,3%	0	-
Rotterdam		1	33,3%	0	-	0	-	0	-	1	33,3%	0	-
Breda		0	0,0%	0	-	0	-	0	-	0	0,0%	0	-
Eindhoven		1	33,3%	0	-	0	-	0	-	1	33,3%	0	-
Maastricht		0	0,0%	0	-	0	-	0	-	0	0,0%	0	-
Enschede		0	0,0%	0	-	0	-	0	-	0	0,0%	0	-
Zwolle		0	0,0%	0	-	0	-	0	-	0	0,0%	0	-
Groningen		0	0,0%	0	-	0	-	0	-	0	0,0%	0	-
Zone postale allemande													
Dresde		0	0,0%	0	-	0	-	0	-	0	0,0%	0	-
Berlin		0	0,0%	0	-	0	-	0	-	0	0,0%	0	-
Hambourg		0	0,0%	0	-	0	-	0	-	0	0,0%	0	-
Hanovre		0	0,0%	0	-	0	-	0	-	0	0,0%	0	-
Düsseldorf		0	0,0%	0	-	0	-	0	-	0	0,0%	0	-
Cologne		0	0,0%	0	-	0	-	0	-	0	0,0%	0	-
Francfort		0	0,0%	0	-	0	-	0	-	0	0,0%	0	-
Stuttgart		0	0,0%	0	-	0	-	0	-	0	0,0%	0	-
Munich		1	100,0%	0	-	0	-	0	-	1	-	0	-
Nuremberg		0	0,0%	0	-	0	-	0	-	0	0,0%	0	-
Age													
moins de 16 ans		0	0,0%	0	-	0	-	0	-	0	0,0%	0	-
de 17 à 25 ans		2	4,3%	0	-	0	-	0	-	2	4,3%	0	-
de 26 à 40 ans		15	31,9%	0	-	0	-	0	-	15	31,9%	0	-
de 41 à 60 ans		25	53,2%	0	-	0	-	0	-	25	53,2%	0	-
plus de 60 ans		5	10,6%	0	-	0	-	0	-	5	10,6%	0	-
Profession													
Etudiant		1	2,1%	0	-	0	-	0	-	1	2,1%	0	-
Sans profession		5	10,6%	0	-	0	-	0	-	5	10,6%	0	-
Indépendant		10	21,3%	0	-	0	-	0	-	10	21,3%	0	-
Salaré		18	38,3%	0	-	0	-	0	-	18	38,3%	0	-
Pensionné		7	14,9%	0	-	0	-	0	-	7	14,9%	0	-
Fonctionnaire		6	12,8%	0	-	0	-	0	-	6	12,8%	0	-
Moyen de Transport													
Véhicule individuel		44	95,7%	0	-	0	-	0	-	44	95,7%	0	-
Véhicule de groupe		1	2,2%	0	-	0	-	0	-	1	2,2%	0	-
Transport en commun		1	2,2%	0	-	0	-	0	-	1	2,2%	0	-
A pied		0	0,0%	0	-	0	-	0	-	0	0,0%	0	-
Groupe													
individuellement		6	12,8%	0	-	0	-	0	-	6	12,8%	0	-
en couple		15	31,9%	0	-	0	-	0	-	15	31,9%	0	-
en famille		18	38,3%	0	-	0	-	0	-	18	38,3%	0	-
avec des amis		8	17,0%	0	-	0	-	0	-	8	17,0%	0	-
en groupe		0	0,0%	0	-	0	-	0	-	0	0,0%	0	-
Raison de la visite													
professionnelle		1	2,1%	0	-	0	-	0	-	1	2,1%	0	-
touristique		46	97,9%	0	-	0	-	0	-	46	97,9%	0	-
shopping		0	0,0%	0	-	0	-	0	-	0	0,0%	0	-
1ère visite ?													
Oui		13	27,7%	0	-	0	-	0	-	13	27,7%	0	-
Non		34	72,3%	0	-	0	-	0	-	34	72,3%	0	-
Activités pratiquées													
Visites culturelles		19	24,7%	0	-	0	-	0	-	19	24,7%	0	-
Repas gastronomiques		6	7,8%	0	-	0	-	0	-	6	7,8%	0	-
Loisirs		3	3,9%	0	-	0	-	0	-	3	3,9%	0	-
Promenades		38	49,4%	0	-	0	-	0	-	38	49,4%	0	-

Activités sportives	11	14,3%	0	-	0	-	0	-	11	14,3%	0	-
Durée du séjour												
Un jour	22	46,8%	0	-	0	-	0	-	22	46,8%	0	-
Plus de 1 jour (sans préciser)	1	2,1%	0	-	0	-	0	-	1	2,1%	0	-
moins d'une semaine	12	25,5%	0	-	0	-	0	-	12	25,5%	0	-
une semaine	7	14,9%	0	-	0	-	0	-	7	14,9%	0	-
une à deux semaines	5	10,6%	0	-	0	-	0	-	5	10,6%	0	-
deux à trois semaines	0	0,0%	0	-	0	-	0	-	0	0,0%	0	-
trois semaines à un mois	0	0,0%	0	-	0	-	0	-	0	0,0%	0	-
plus de un mois	0	0,0%	0	-	0	-	0	-	0	0,0%	0	-
Distance												
moins de 10 km	14	56,0%	0	-	0	-	0	-	14	56,0%	0	-
de 10 à 50 km	11	44,0%	0	-	0	-	0	-	11	44,0%	0	-
plus de 50 km	0	0,0%	0	-	0	-	0	-	0	0,0%	0	-
Hébergement												
Chambres d'hôtes - Gîtes - Meublés	6	24,0%	0	-	0	-	0	-	6	24,0%	0	-
Hôtel	12	48,0%	0	-	0	-	0	-	12	48,0%	0	-
Camping	2	8,0%	0	-	0	-	0	-	2	8,0%	0	-
Village de vacances	0	0,0%	0	-	0	-	0	-	0	0,0%	0	-
Auberge de jeunesse	1	4,0%	0	-	0	-	0	-	1	4,0%	0	-
Parents et amis	1	4,0%	0	-	0	-	0	-	1	4,0%	0	-
Motor-home	0	0,0%	0	-	0	-	0	-	0	0,0%	0	-
Seconde résidence	1	4,0%	0	-	0	-	0	-	1	4,0%	0	-
Location (chalet - bungalow...)	2	8,0%	0	-	0	-	0	-	2	8,0%	0	-
Autres	0	0,0%	0	-	0	-	0	-	0	0,0%	0	-
Services OK ?												
Oui	22	100,0%	0	-	0	-	0	-	22	100,0%	0	-
Non	0	0,0%	0	-	0	-	0	-	0	0,0%	0	-
Prix OK ?												
Oui	21	95,5%	0	-	0	-	0	-	21	95,5%	0	-
Non	1	4,5%	0	-	0	-	0	-	1	4,5%	0	-
Réservation												
Oui	19	82,6%	0	-	0	-	0	-	19	82,6%	0	-
Non	4	17,4%	0	-	0	-	0	-	4	17,4%	0	-
Déjà visité le site ?												
Oui	5	100,0%	0	-	0	-	0	-	5	100,0%	0	-
Non	0	0,0%	0	-	0	-	0	-	0	0,0%	0	-
Source d'info												
Guides, brochures, organismes	5	10,6%	0	-	0	-	0	-	5	10,6%	0	-
Publicité (TV - Radio - Presse)	0	0,0%	0	-	0	-	0	-	0	0,0%	0	-
Salon touristique	1	2,1%	0	-	0	-	0	-	1	2,1%	0	-
Famille - Amis - Bouche à oreille	12	25,5%	0	-	0	-	0	-	12	25,5%	0	-
Passage dans la région	1	2,1%	0	-	0	-	0	-	1	2,1%	0	-
Internet	2	4,3%	0	-	0	-	0	-	2	4,3%	0	-
Les études	1	2,1%	0	-	0	-	0	-	1	2,1%	0	-
Proximité	7	14,9%	0	-	0	-	0	-	7	14,9%	0	-
Evénements	2	4,3%	0	-	0	-	0	-	2	4,3%	0	-
Autres	16	34,0%	0	-	0	-	0	-	16	34,0%	0	-
Appréciation												
très faible	0	0,0%	0	-	0	-	0	-	0	0,0%	0	-
faible	0	0,0%	0	-	0	-	0	-	0	0,0%	0	-
moyenne	0	0,0%	0	-	0	-	0	-	0	0,0%	0	-
bonne	19	40,4%	0	-	0	-	0	-	19	40,4%	0	-
très bonne	28	59,6%	0	-	0	-	0	-	28	59,6%	0	-
Intention de revenir												
Oui	41	89,1%	0	-	0	-	0	-	41	89,1%	0	-
Non	5	10,9%	0	-	0	-	0	-	5	10,9%	0	-
Info ?												
Oui	19	40,4%	0	-	0	-	0	-	19	40,4%	0	-

1	BOTRANGE	[Site N°] 1.15 Organisme	[Site N°] 2.4.s Pt faible Site/Rég	[Site N°] 2.5.s Pt FORT Site/Rég	[Site N°] 3.1 Commentaires
2	Site N° : 8	8.4 Thomas Cook	8.4 trop d'urbanisation	8.4 vert, agréable	8.4 Waimes (libérer les sentiers officiels, libre accès à tous les chemins)
3	Campagne : 4	8.4 Téléphone	8.4 trop de réglementations	8.4 verdure, nature, très bonne information, beaucoup de publications	8.4 un juste milieu entre trop et pas assez d'information
4	du	8.4 Opt	8.4 transports publics	8.4 très joli, nature, calme	8.4 revaloriser la région
5	21-juil-05	8.4 Internet (Ardenne Loisirs)	8.4 tout n'est pas toujours bien indiqué	8.4 relativement préservé par rapport au reste de la Belgique	8.4 restaurer l'ancienne ligne de chemin de fer
6	au	8.4 Internet	8.4 temps	8.4 qualité, nature	8.4 région très jolie, plus d'informations
7	11-août-05	8.4 Internet	8.4 temps	8.4 propreté, organisation	8.4 proposer plus de balades, pas assez de cyclotourisme
8		8.4 Internet	8.4 temps	8.4 propreté, nature, nourriture	8.4 peu de bancs
9		8.4 Internet	8.4 signalisations routières	8.4 promenades, nature	8.4 pas bien fait pour les cyclistes (palaques oranges)
10		8.4 Internet	8.4 signalisations routières	8.4 promenades bien balisées	8.4 on développe le tourisme et en même temps on essaye de préserver la nature (paradoxal)
11		8.4 Directement Par Internet	8.4 signalisations pas toujours très bonnes	8.4 promenades balisées	8.4 Office du tourisme de Malmedy très bien
12		8.4 Directement	8.4 signalisation	8.4 paysage, évolution au niveau de la propreté, gens sympathiques	8.4 faire des efforts pour les pistes cyclables
13		8.4 Directement	8.4 plus d'activités pour les enfants (plaine de jeux)	8.4 nature, villes (Spa, Malmedy,...)	8.4 différencier touristes et habitants au niveau des règles
14		8.4 Directement	8.4 pistes cyclables	8.4 nature, variété, sports moteurs	8.4 créer une immense bibliothèque, des brocantes (animations)
15		8.4 Directement	8.4 perte d'authenticité (exploitation sauvage)	8.4 nature, tranquillité	8.4 bien balisé mais il faudrait mieux expliquer ça
16		8.4 Directement	8.4 pas tellement de choses à faire	8.4 nature, promenades	8.4 balisage mieux entretenu
17		8.4 Directement	8.4 pas de chiens autorisés	8.4 nature, calme	8.4 améliorer les infrastructures pour les vélos
18		8.4 Directement	8.4 pas assez de transports en commun	8.4 nature, calme	
19		8.4 Directement	8.4 pas assez de fierté	8.4 nature, calme	
20			8.4 panneaux masqués par la végétation	8.4 nature, calme	
21			8.4 mauvaise connaissance (pas assez de publicité)	8.4 nature, beauté, air pur	
22			8.4 manque de pistes cyclables	8.4 nature saine	
23			8.4 limitation des ballades	8.4 nature	
24			8.4 il pleut	8.4 nature	
25			8.4 guêpes	8.4 nature	
26			8.4 excès d'aménagement	8.4 nature	
27			8.4 Eupen (pas bien accueilli à l'office du tourisme)	8.4 nature	
28			8.4 état des routes parfois	8.4 nature	
29			8.4 discret au niveau de l'information	8.4 nature	
30			8.4 côté didactique pas trop exploité (+contemporains), mettre en valeur	8.4 nature	
31			8.4 communications, un peu loin de tout, animations	8.4 nature	
32			8.4 climat	8.4 nature	

33		8.4 bureaux de tourisme fermés très tôt	8.4 nature	
34			8.4 gentillesse, accueil	
35			8.4 gens sympas	
36			8.4 capital nature	
37			8.4 calme, sérénité, neige en hiver	
38			8.4 calme, nature	
39			8.4 calme, nature	
40			8.4 calme	
41			8.4 bien renseigné	
42			8.4 belles promenades	
43			8.4 belle nature	
44			8.4 beaucoup de visites, nature	
45			8.4 altitude	