

# BULLINGEN



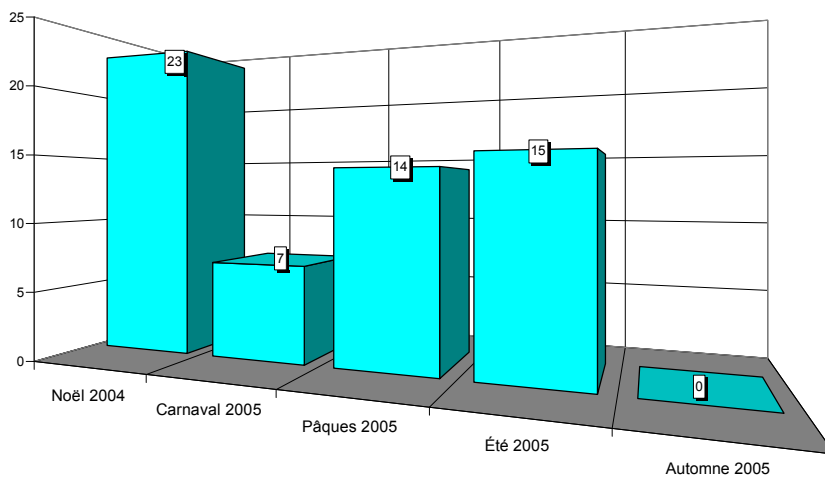
*Enquêtes réalisées sur le site de Krippana*

## Situation en province de Liège

BULLINGEN

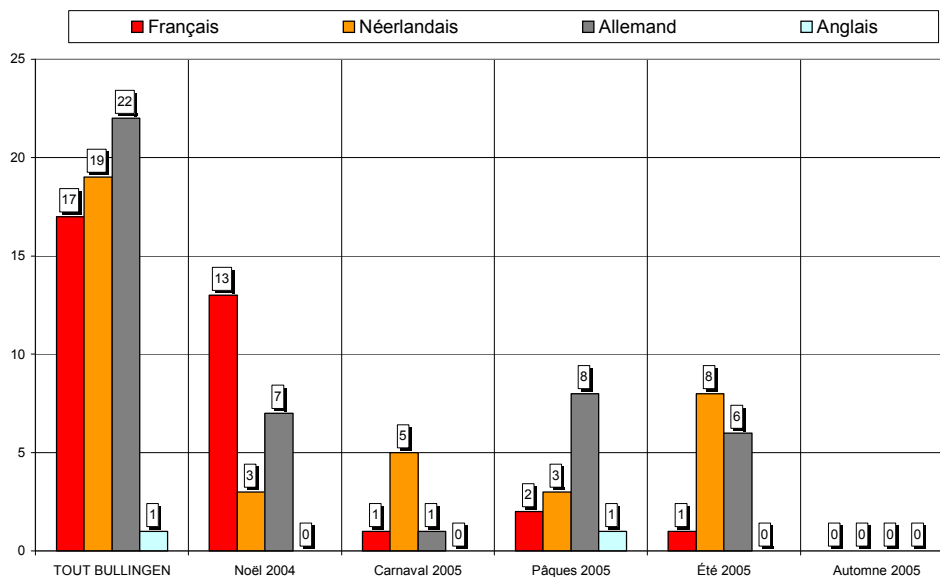


## Nombre de questionnaires, saison par saison



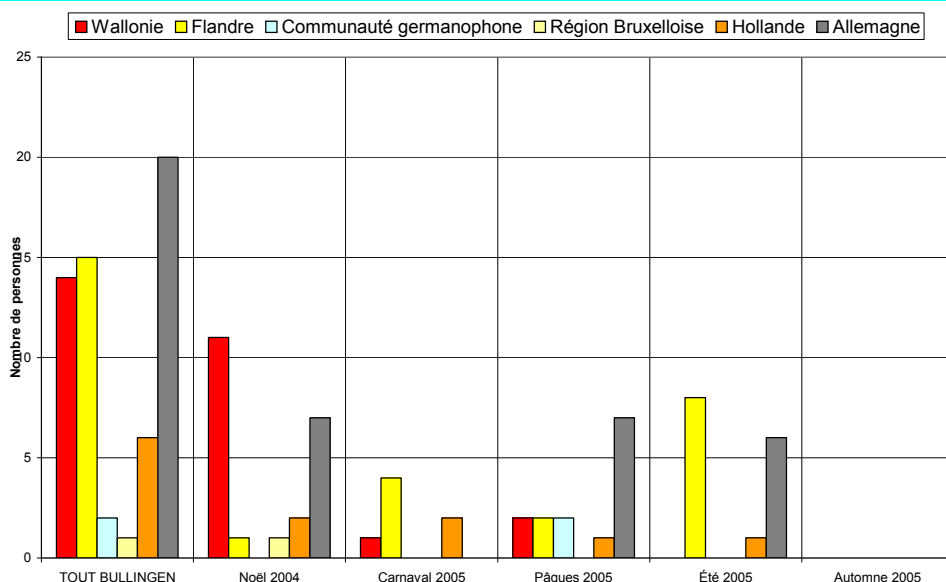
Au total, 59 questionnaires ont été recueillis en 4 vagues d'enquêtes (5 jours d'entretiens). Cet échantillon est globalement représentatif.

## Langue des questionnaires



37% des questionnaires sont complétés en allemand, 32% en néerlandais, 29% en français et 2% en anglais.

## Région d'origine des personnes interrogées



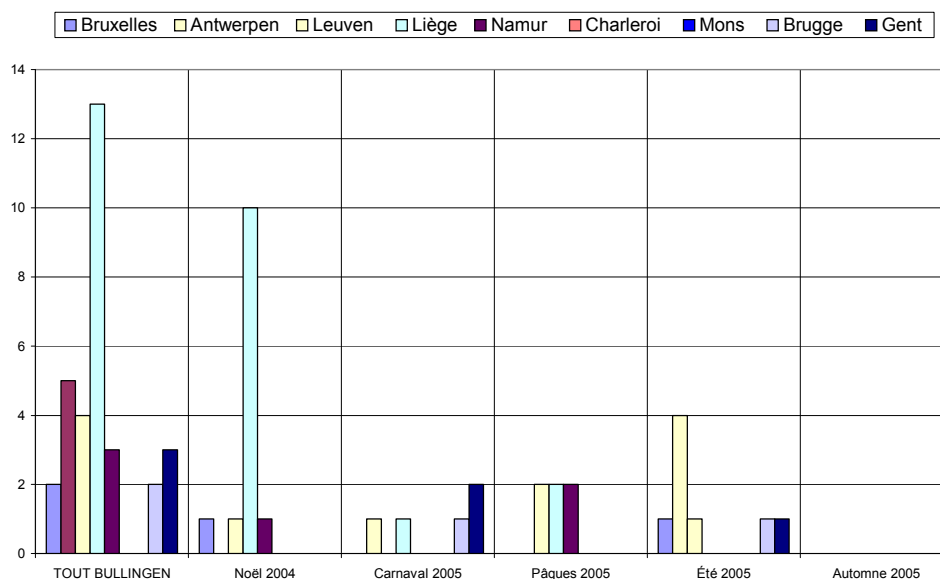
34% des personnes interrogées sont domiciliées en Allemagne, 25% en Flandre, 24% en Wallonie et 10% en Hollande.

## Région d'origine pour les visiteurs provenant de Belgique

Dans les graphiques et les commentaires qui suivent, les « régions » sont définies par le premier chiffre du code postal :

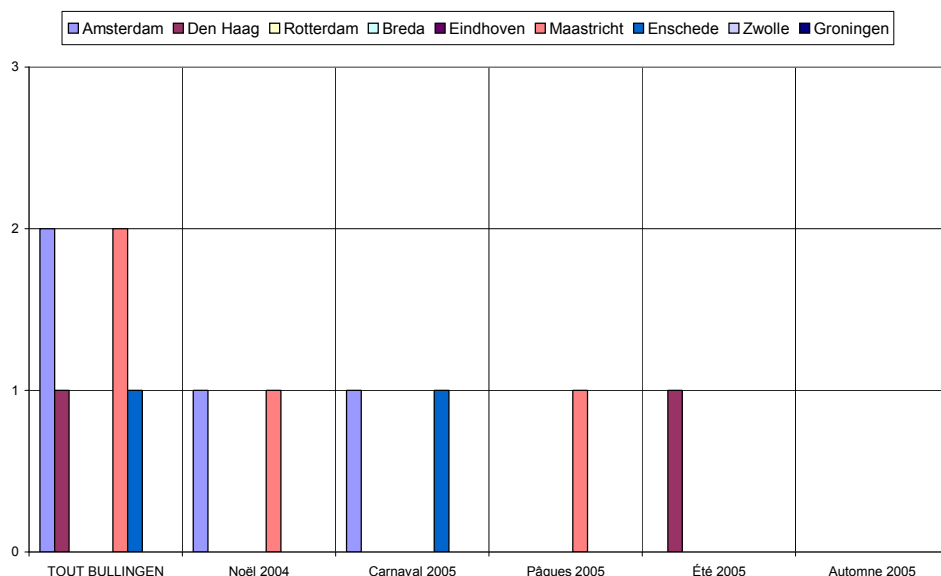
- ✓ la « région de Bruxelles » comprend les communes dont le numéro commence par le chiffre 1,
- ✓ la « région d'Anvers » comprend les communes dont le numéro commence par 2,
- ✓ la « région de Louvain », les communes dont le numéro commence par 3 et comprend donc le Limbourg,
- ✓ la « région de Liège », les communes dont le numéro commence par 4, y compris donc les Cantons de l'Est,
- ✓ la « région de Namur », les communes dont le numéro commence par 5,
- ✓ la « région de Charleroi », les communes dont le numéro commence par 6, donc également des communes du Luxembourg,
- ✓ la « région de Mons », les communes dont le numéro commence par 7,
- ✓ la « région de Bruges », les communes dont le numéro commence par 8,
- ✓ la « région de Gand », les communes dont le numéro commence par 9.

De même, les « régions » de Hollande sont également définies par le premier chiffre du code postal : Amsterdam, 1 ; La Haye, 2 ; Maastricht, 6 etc.



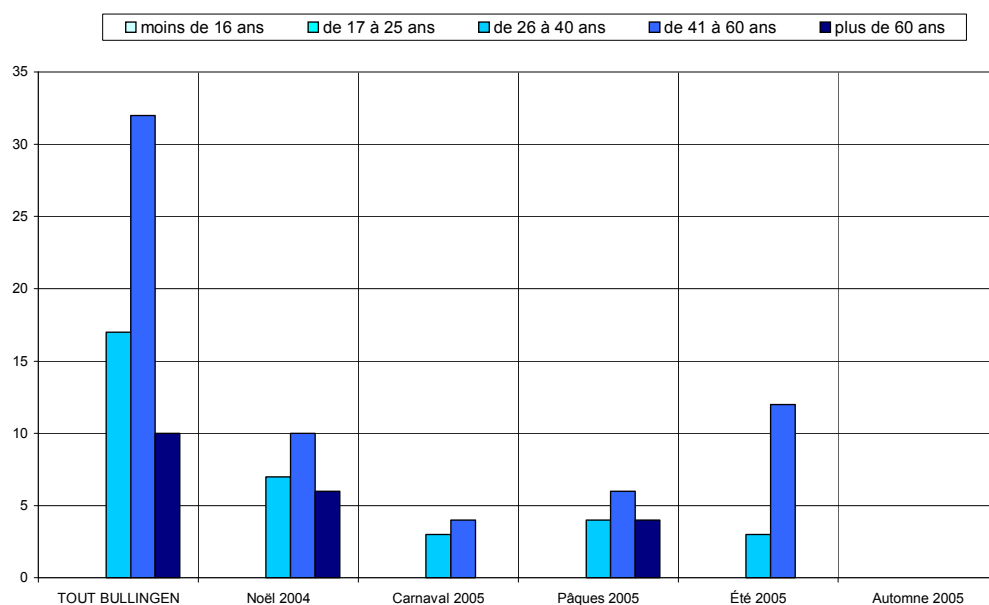
Les visiteurs belges proviennent essentiellement de la région de Liège (41%).

## Région d'origine pour les visiteurs provenant de Hollande

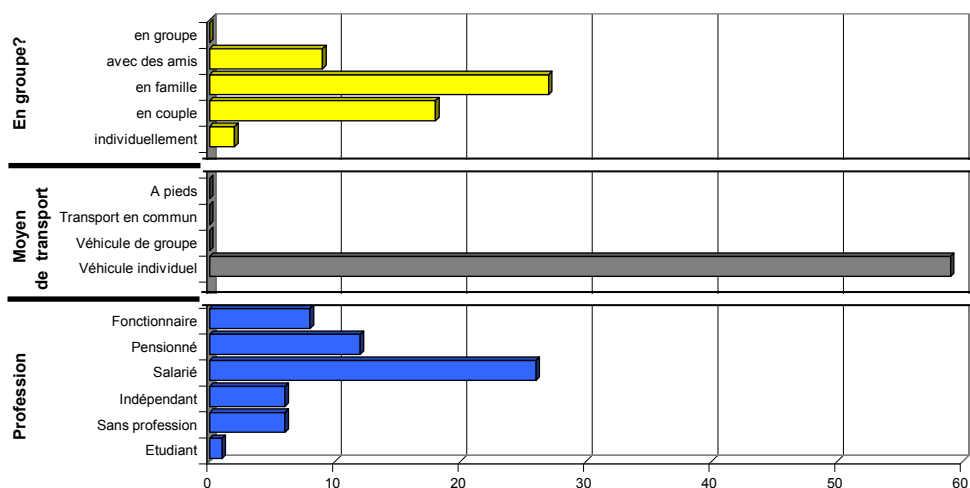


Critère peu représentatif, donné à titre purement indicatif.

## Caractéristiques des visiteurs interrogés



Les tranches d'âge des 41-60 ans et des 26-40 ans prédominent.

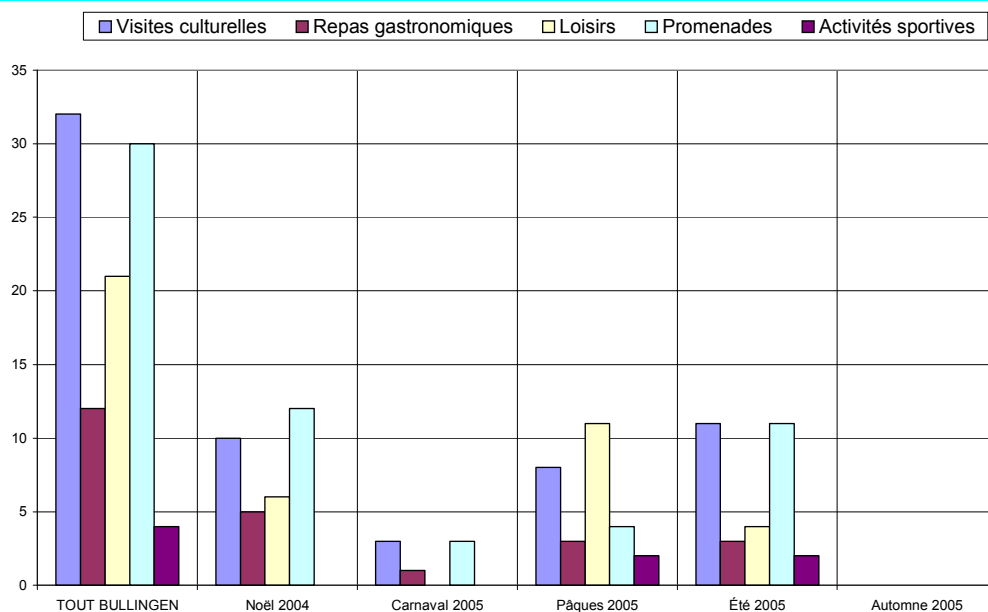


✓ 80% des personnes interrogées viennent en couple ou en famille.

✓ Le véhicule individuel est pratiquement le seul moyen de transport utilisé (100%).

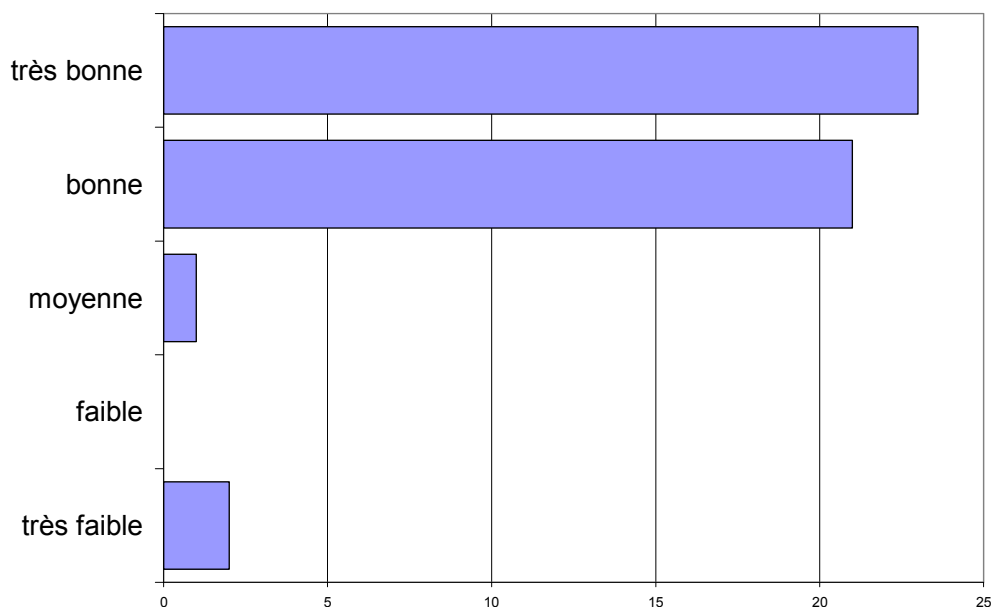
✓ Les salariés sont les plus nombreux (44%).

## Activités touristiques pratiquées



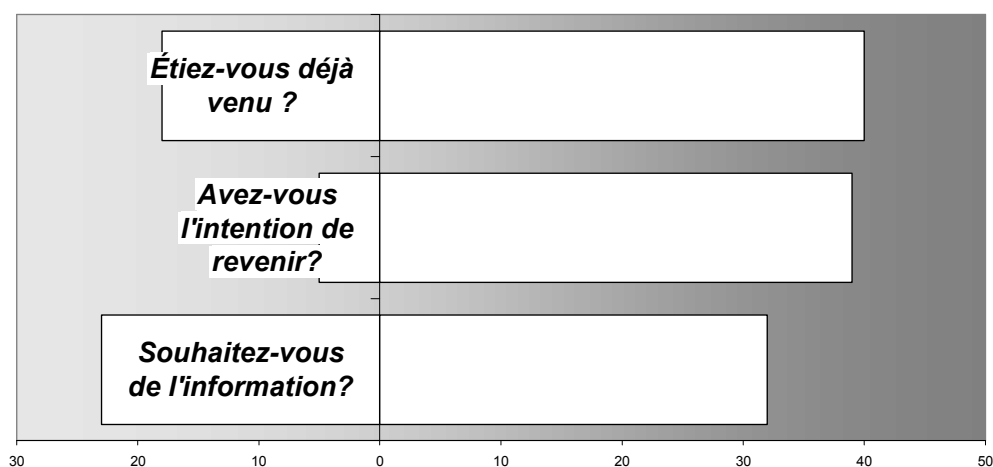
Visites culturelles, promenades et loisirs sont les activités les plus fréquemment citées.

## Appréciation de l'endroit touristique



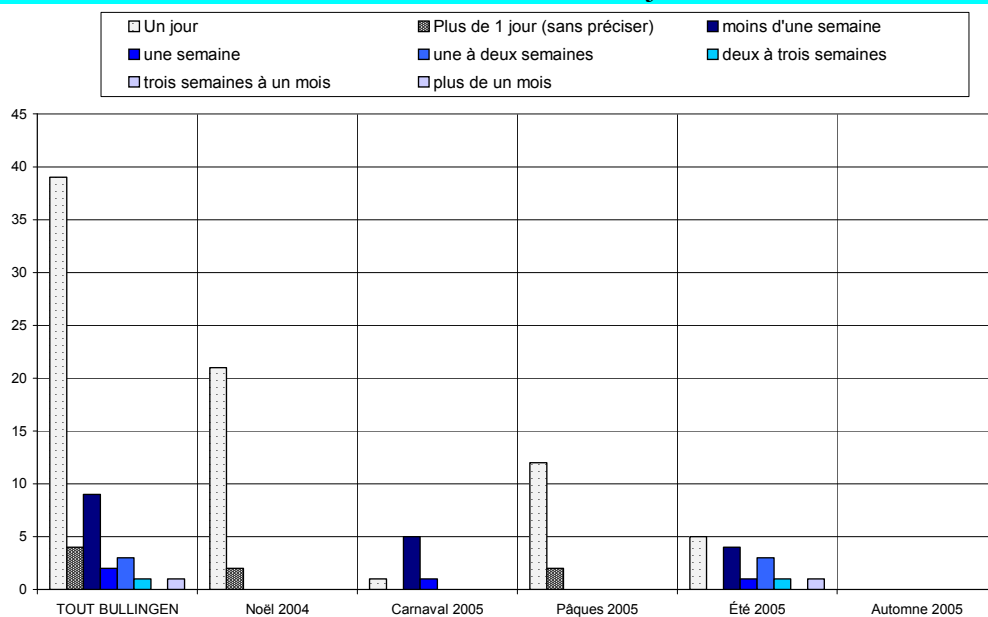
L'appréciation des visiteurs est bonne à très bonne.

## Fréquentation



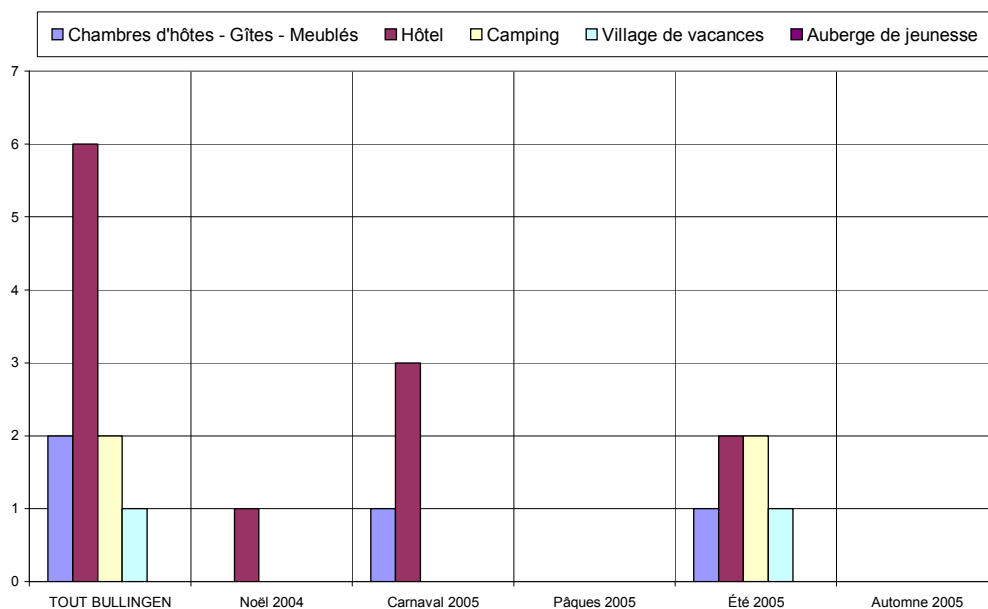
- ✓ 69% des personnes interrogées sont déjà venues dans la région.
- ✓ 89% ont l'intention d'y revenir.
- ✓ 58% souhaitent être informées des activités futures.

## Durée du séjour

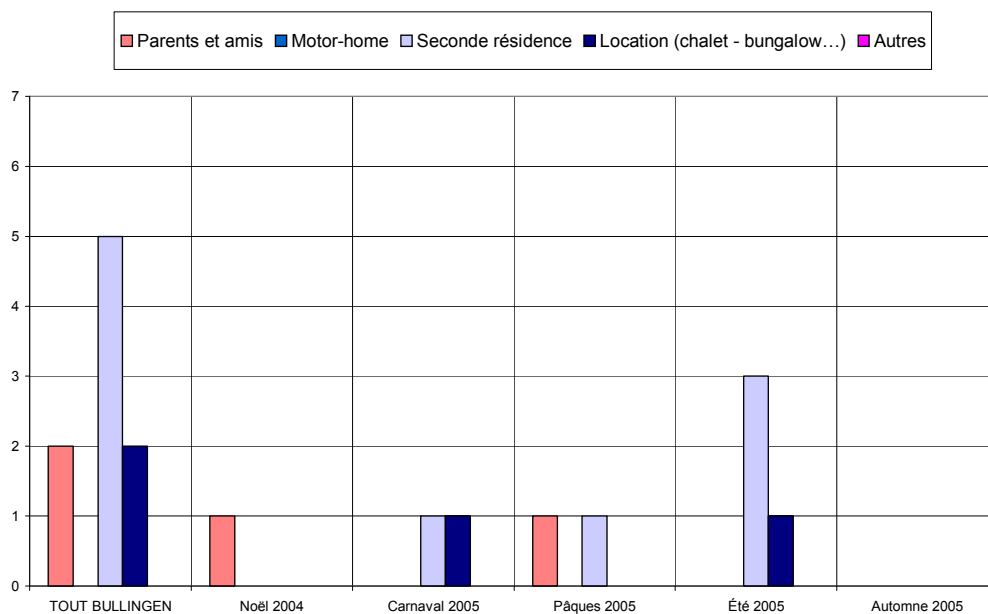


Le tourisme d'un jour prédomine, 34% séjournent dans la région.

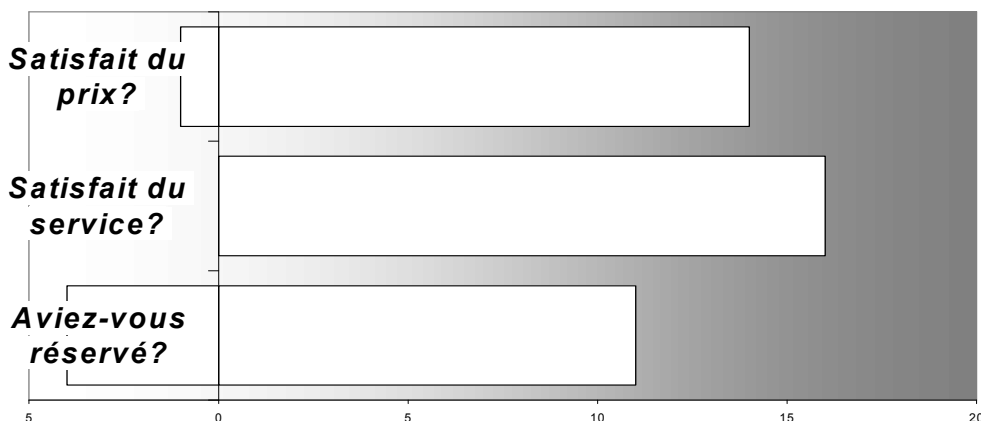
## Hébergement



Critère peu représentatif, donné à titre purement indicatif.

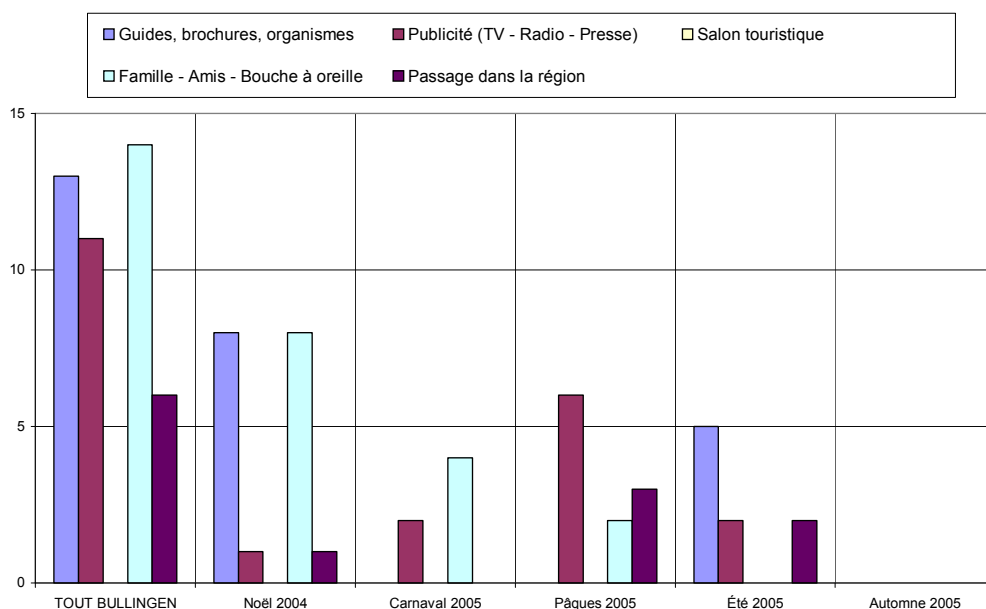


## Satisfaction en matière d'hébergement

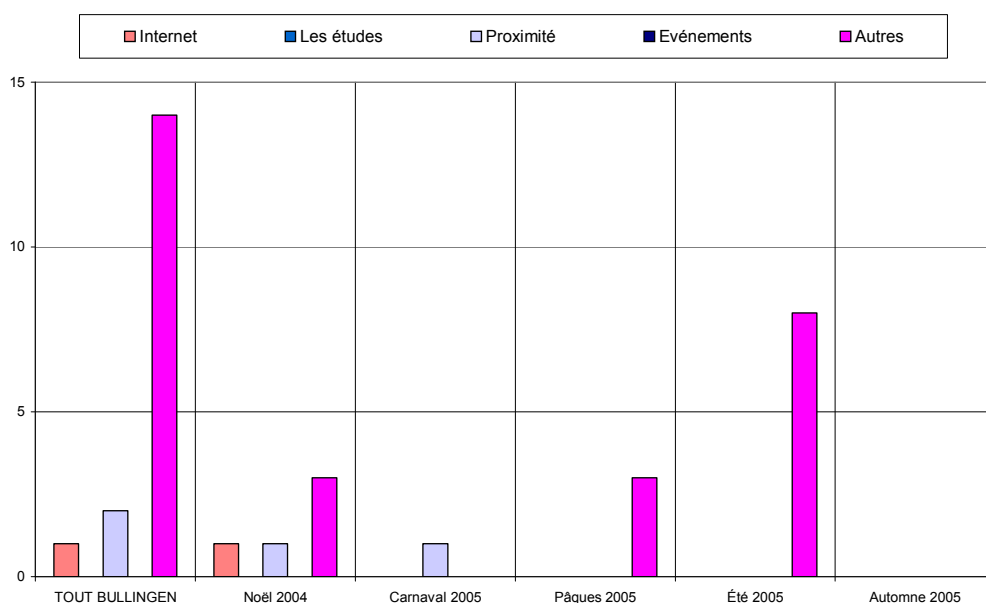


Le taux de satisfaction concernant l'hébergement est très élevé tant pour les prix que pour les services offerts. Remarque : il y a 73% de réservations.

## Sources d'information et de documentation



Les principales sources d'information sont le bouche à oreille (23%), les guides & brochures (21%) et la publicité (18%).



## ANALYSE VERTICALE – DIFFERENCES SIGNIFICATIVES

CRITERES	Année 2004 comparée à Année 2003	Année 2005 comparée à Année 2004
Nombre de questionnaire	Moins de questionnaires, deux vagues en moins	
Langue des questionnaires	Plus de questionnaires complétés en néerlandais, moins en allemand	Moins de questionnaires complétés en néerlandais, plus en allemand
Région d'origine des personnes interrogées	Plus de hollandais, moins d'allemands	Moins de hollandais, plus d'allemands
Région d'origine pour les visiteurs provenant de Belgique	Moins de liégeois	
Région d'origine pour les visiteurs provenant de Hollande		
Caractéristiques des visiteurs interrogés		
Activités touristiques pratiquées		
Appréciation de l'endroit touristique		
Fréquentation	Moins de demandes d'informations	Intention de revenir en hausse, plus de demandes d'informations
Durée du séjour	Hausse de la durée du séjour	
Hébergement		
Satisfaction en matière d'hébergement		
Sources d'information et de documentation	Influence moindre de la publicité	Baisse des guides et brochures

## ANALYSE VERTICALE - QUESTIONS OUVERTES

	2003	2004	2005
<b>Points positifs</b>	Nature : 18 x	Nature : 9 x	
	Expositions (crèches) : 5 x	Expositions (crèches) : 16 x	Expositions (crèches) : 14 x
<b>Points négatifs</b>	Signalisation : 7x	Signalisation : 4 x	Signalisation : 3 x
		Prix : 6 x	
		Langues : 3 x	

134 Questionnaires

53 Questionnaires

59 Questionnaires

TOUT BULLINGEN		BULLINGEN		Noël 2004		Carnaval 2005		Pâques 2005		Été 2005		Automne 2005		
Date :		du	27-déc	du	27-déc	du	12-févr	du	28-mars	du	29-juil	du		
		au	19-août	au	27-déc	au	12-févr	au	28-mars	au	19-août	au		
<b>Langue du formulaire</b>														
Français	17	28,8%	13	56,5%	1	14,3%	2	14,3%	1	6,7%	0	-	-	
Néerlandais	19	32,2%	3	13,0%	5	71,4%	3	21,4%	8	53,3%	0	-	-	
Allemand	22	37,3%	7	30,4%	1	14,3%	8	57,1%	6	40,0%	0	-	-	
Anglais	1	1,7%	0	0,0%	0	0,0%	1	7,1%	0	0,0%	0	-	-	
<b>Nombres</b>	<b>Entretiens</b>	<b>Jours</b>	<b>Entretiens</b>	<b>Jours</b>	<b>Entretiens</b>	<b>Jours</b>	<b>Entretiens</b>	<b>Jours</b>	<b>Entretiens</b>	<b>Jours</b>	<b>Entretiens</b>	<b>Jours</b>	<b>Entretiens</b>	<b>Jours</b>
	59	5	23	1	7	1	14	1	15	2	0	0	0	0
			[23 Q. par jour sur 1 site(s)]		[7 Q. par jour sur 1 site(s)]		[14 Q. par jour sur 1 site(s)]		[8 Q. par jour sur 1 site(s)]					
<b>Domicile</b>														
Wallonie	14	23,7%	11	47,8%	1	14,3%	2	14,3%	0	0,0%	0	-	-	
Flandre	15	25,4%	1	4,3%	4	57,1%	2	14,3%	8	53,3%	0	-	-	
Communauté germanophone	2	3,4%	0	0,0%	0	0,0%	2	14,3%	0	0,0%	0	-	-	
Région Bruxelloise	1	1,7%	1	4,3%	0	0,0%	0	0,0%	0	0,0%	0	-	-	
Hollande	6	10,2%	2	8,7%	2	28,6%	1	7,1%	1	6,7%	0	-	-	
France	1	1,7%	1	4,3%	0	0,0%	0	0,0%	0	0,0%	0	-	-	
Allemagne	20	33,9%	7	30,4%	0	0,0%	7	50,0%	6	40,0%	0	-	-	
Luxembourg	0	0,0%	0	0,0%	0	0,0%	0	0,0%	0	0,0%	0	-	-	
Angleterre	0	0,0%	0	0,0%	0	0,0%	0	0,0%	0	0,0%	0	-	-	
Autre	0	0,0%	0	0,0%	0	0,0%	0	0,0%	0	0,0%	0	-	-	
<b>Zone postale belge</b>														
Bruxelles	2	6,3%	1	7,7%	0	0,0%	0	0,0%	1	12,5%	0	-	-	
Antwerpen	5	15,6%	0	0,0%	1	20,0%	0	0,0%	4	50,0%	0	-	-	
Leuven	4	12,5%	1	7,7%	0	0,0%	2	33,3%	1	12,5%	0	-	-	
Liège	13	40,6%	10	76,9%	1	20,0%	2	33,3%	0	0,0%	0	-	-	
Namur	3	9,4%	1	7,7%	0	0,0%	2	33,3%	0	0,0%	0	-	-	
Charleroi	0	0,0%	0	0,0%	0	0,0%	0	0,0%	0	0,0%	0	-	-	
Mons	0	0,0%	0	0,0%	0	0,0%	0	0,0%	0	0,0%	0	-	-	
Brugge	2	6,3%	0	0,0%	1	20,0%	0	0,0%	1	12,5%	0	-	-	
Gent	3	9,4%	0	0,0%	2	40,0%	0	0,0%	1	12,5%	0	-	-	
<b>Zone postale néerlandaise</b>														
Amsterdam	2	33,3%	1	50,0%	1	50,0%	0	0,0%	0	0,0%	0	-	-	
Den Haag	1	16,7%	0	0,0%	0	0,0%	0	0,0%	1	100,0%	0	-	-	
Rotterdam	0	0,0%	0	0,0%	0	0,0%	0	0,0%	0	0,0%	0	-	-	
Breda	0	0,0%	0	0,0%	0	0,0%	0	0,0%	0	0,0%	0	-	-	
Eindhoven	0	0,0%	0	0,0%	0	0,0%	0	0,0%	0	0,0%	0	-	-	
Maastricht	2	33,3%	1	50,0%	0	0,0%	1	100,0%	0	0,0%	0	-	-	
Enschede	1	16,7%	0	0,0%	1	50,0%	0	0,0%	0	0,0%	0	-	-	
Zwolle	0	0,0%	0	0,0%	0	0,0%	0	0,0%	0	0,0%	0	-	-	
Groningen	0	0,0%	0	0,0%	0	0,0%	0	0,0%	0	0,0%	0	-	-	
<b>Zone postale allemande</b>														
Dresde	0	0,0%	0	-	0	-	0	-	0	-	0	-	-	
Berlin	0	0,0%	0	-	0	-	0	-	0	-	0	-	-	
Hambourg	0	0,0%	0	-	0	-	0	-	0	-	0	-	-	
Hanovre	0	0,0%	0	-	0	-	0	-	0	-	0	-	-	
Düsseldorf	2	10,0%	1	-	0	-	1	-	0	-	0	-	-	
Cologne	16	80,0%	6	-	0	-	5	-	5	-	0	-	-	
Francfort	1	5,0%	0	-	0	-	0	-	1	-	0	-	-	
Stuttgart	1	5,0%	0	-	0	-	1	-	0	-	0	-	-	
Munich	0	0,0%	0	-	0	-	0	-	0	-	0	-	-	
Nuremberg	0	0,0%	0	-	0	-	0	-	0	-	0	-	-	
<b>Age</b>														
moins de 16 ans	0	0,0%	0	0,0%	0	0,0%	0	0,0%	0	0,0%	0	-	-	
de 17 à 25 ans	0	0,0%	0	0,0%	0	0,0%	0	0,0%	0	0,0%	0	-	-	
de 26 à 40 ans	17	28,8%	7	30,4%	3	42,9%	4	28,6%	3	20,0%	0	-	-	
de 41 à 60 ans	32	54,2%	10	43,5%	4	57,1%	6	42,9%	12	80,0%	0	-	-	
plus de 60 ans	10	16,9%	6	26,1%	0	0,0%	4	28,6%	0	0,0%	0	-	-	
<b>Profession</b>														
Etudiant	1	1,7%	0	0,0%	0	0,0%	1	7,1%	0	0,0%	0	-	-	
Sans profession	6	10,2%	1	4,3%	1	14,3%	2	14,3%	2	13,3%	0	-	-	
Indépendant	6	10,2%	1	4,3%	1	14,3%	3	21,4%	1	6,7%	0	-	-	
Salarie	26	44,1%	9	39,1%	3	42,9%	3	21,4%	11	73,3%	0	-	-	
Pensionné	12	20,3%	7	30,4%	0	0,0%	5	35,7%	0	0,0%	0	-	-	
Fonctionnaire	8	13,6%	5	21,7%	2	28,6%	0	0,0%	1	6,7%	0	-	-	
<b>Moyen de Transport</b>														
Véhicule individuel	59	100,0%	23	100,0%	7	100,0%	14	100,0%	15	100,0%	0	-	-	
Véhicule de groupe	0	0,0%	0	0,0%	0	0,0%	0	0,0%	0	0,0%	0	-	-	
Transport en commun	0	0,0%	0	0,0%	0	0,0%	0	0,0%	0	0,0%	0	-	-	
A pied	0	0,0%	0	0,0%	0	0,0%	0	0,0%	0	0,0%	0	-	-	
<b>Groupe</b>														
individuellement	2	3,6%	2	8,7%	0	0,0%	0	0,0%	0	0,0%	0	-	-	
en couple	18	32,1%	4	17,4%	1	20,0%	7	53,8%	6	40,0%	0	-	-	
en famille	27	48,2%	12	52,2%	3	60,0%	4	30,8%	8	53,3%	0	-	-	
avec des amis	9	16,1%	5	21,7%	1	20,0%	2	15,4%	1	6,7%	0	-	-	
en groupe	0	0,0%	0	0,0%	0	0,0%	0	0,0%	0	0,0%	0	-	-	
<b>Raison de la visite</b>														
professionnelle	2	3,6%	0	0,0%	1	14,3%	1	8,3%	0	0,0%	0	-	-	
touristique	49	87,5%	21	95,5%	6	85,7%	9	75,0%	13	86,7%	0	-	-	
shopping	5	8,9%	1	4,5%	0	0,0%	2	16,7%	2	13,3%	0	-	-	
<b>1ère visite ?</b>														
Oui	18	31,0%	9	40,9%	4	57,1%	3	21,4%	2	13,3%	0	-	-	
Non	40	69,0%	13	59,1%	3	42,9%	11	78,6%	13	86,7%	0	-	-	
<b>Activités pratiquées</b>														
Visites culturelles	32	32,3%	10	30,3%	3	42,9%	8	28,6%	11	35,5%	0	-	-	
Repas gastronomiques	12	12,1%	5	15,2%	1	14,3%	3	10,7%	3	9,7%	0	-	-	
Loisirs	21	21,2%	6	18,2%	0	0,0%	11	39,3%	4	12,9%	0	-	-	

Promenades	30	30,3%	12	36,4%	3	42,9%	4	14,3%	11	35,5%	0	-
Activités sportives	4	4,0%	0	0,0%	0	0,0%	2	7,1%	2	6,5%	0	-
<b>Durée du séjour</b>												
Un jour	39	66,1%	21	91,3%	1	14,3%	12	85,7%	5	33,3%	0	-
Plus de 1 jour (sans préciser)	4	6,8%	2	8,7%	0	0,0%	2	14,3%	0	0,0%	0	-
moins d'une semaine	9	15,3%	0	0,0%	5	71,4%	0	0,0%	4	26,7%	0	-
une semaine	2	3,4%	0	0,0%	1	14,3%	0	0,0%	1	6,7%	0	-
une à deux semaines	3	5,1%	0	0,0%	0	0,0%	0	0,0%	3	20,0%	0	-
deux à trois semaines	1	1,7%	0	0,0%	0	0,0%	0	0,0%	1	6,7%	0	-
trois semaines à un mois	0	0,0%	0	0,0%	0	0,0%	0	0,0%	0	0,0%	0	-
plus de un mois	1	1,7%	0	0,0%	0	0,0%	0	0,0%	1	6,7%	0	-
<b>Distance</b>												
moins de 10 km	1	5,0%	0	0,0%	0	0,0%	1	50,0%	0	0,0%	0	-
de 10 à 50 km	16	80,0%	1	50,0%	6	100,0%	1	50,0%	8	80,0%	0	-
plus de 50 km	3	15,0%	1	50,0%	0	0,0%	0	0,0%	2	20,0%	0	-
<b>Hébergement</b>												
Chambres d'hôtes - Gîtes - Meublés	2	10,0%	0	0,0%	1	16,7%	0	0,0%	1	10,0%	0	-
Hôtel	6	30,0%	1	50,0%	3	50,0%	0	0,0%	2	20,0%	0	-
Camping	2	10,0%	0	0,0%	0	0,0%	0	0,0%	2	20,0%	0	-
Village de vacances	1	5,0%	0	0,0%	0	0,0%	0	0,0%	1	10,0%	0	-
Auberge de jeunesse	0	0,0%	0	0,0%	0	0,0%	0	0,0%	0	0,0%	0	-
Parents et amis	2	10,0%	1	50,0%	0	0,0%	1	50,0%	0	0,0%	0	-
Motor-home	0	0,0%	0	0,0%	0	0,0%	0	0,0%	0	0,0%	0	-
Seconde résidence	5	25,0%	0	0,0%	1	16,7%	1	50,0%	3	30,0%	0	-
Location (chalet - bungalow...)	2	10,0%	0	0,0%	1	16,7%	0	0,0%	1	10,0%	0	-
Autres	0	0,0%	0	0,0%	0	0,0%	0	0,0%	0	0,0%	0	-
<b>Services OK ?</b>												
Oui	16	100,0%	2	100,0%	5	100,0%	2	100,0%	7	100,0%	0	-
Non	0	0,0%	0	0,0%	0	0,0%	0	0,0%	0	0,0%	0	-
<b>Prix OK ?</b>												
Oui	14	93,3%	1	100,0%	5	100,0%	2	100,0%	6	85,7%	0	-
Non	1	6,7%	0	0,0%	0	0,0%	0	0,0%	1	14,3%	0	-
<b>Réservation</b>												
Oui	11	73,3%	1	100,0%	5	100,0%	0	0,0%	5	71,4%	0	-
Non	4	26,7%	0	0,0%	0	0,0%	2	100,0%	2	28,6%	0	-
<b>Déjà visité le site ?</b>												
Oui	13	56,5%	8	88,9%	0	0,0%	0	0,0%	5	83,3%	0	-
Non	10	43,5%	1	11,1%	2	100,0%	6	100,0%	1	16,7%	0	-
<b>Source d'info</b>												
Guides, brochures, organismes	13	21,3%	8	34,8%	0	0,0%	0	0,0%	5	29,4%	0	-
Publicité (TV - Radio - Presse)	11	18,0%	1	4,3%	2	28,6%	6	42,9%	2	11,8%	0	-
Salon touristique	0	0,0%	0	0,0%	0	0,0%	0	0,0%	0	0,0%	0	-
Famille - Amis - Bouche à oreille	14	23,0%	8	34,8%	4	57,1%	2	14,3%	0	0,0%	0	-
Passage dans la région	6	9,8%	1	4,3%	0	0,0%	3	21,4%	2	11,8%	0	-
Internet	1	1,6%	1	4,3%	0	0,0%	0	0,0%	0	0,0%	0	-
Les études	0	0,0%	0	0,0%	0	0,0%	0	0,0%	0	0,0%	0	-
Proximité	2	3,3%	1	4,3%	1	14,3%	0	0,0%	0	0,0%	0	-
Evénements	0	0,0%	0	0,0%	0	0,0%	0	0,0%	0	0,0%	0	-
Autres	14	23,0%	3	13,0%	0	0,0%	3	21,4%	8	47,1%	0	-
<b>Appréciation</b>												
très faible	2	4,3%	0	0,0%	0	0,0%	2	20,0%	0	0,0%	0	-
faible	0	0,0%	0	0,0%	0	0,0%	0	0,0%	0	0,0%	0	-
moyenne	1	2,1%	0	0,0%	1	14,3%	0	0,0%	0	0,0%	0	-
bonne	21	44,7%	8	40,0%	5	71,4%	2	20,0%	6	60,0%	0	-
très bonne	23	48,9%	12	60,0%	1	14,3%	6	60,0%	4	40,0%	0	-
<b>Intention de revenir</b>												
Oui	39	88,6%	16	88,9%	5	83,3%	9	90,0%	9	90,0%	0	-
Non	5	11,4%	2	11,1%	1	16,7%	1	10,0%	1	10,0%	0	-
<b>Info ?</b>												
Oui	32	58,2%	13	65,0%	4	57,1%	5	35,7%	10	71,4%	0	-

1	BULLINGEN	[Site N°] 1.15 Organisme	[Site N°] 2.4.s Pt faible Site/Rég	[Site N°] 2.5.s Pt FORT Site/Rég	[Site N°] 3.1 Commentaires
2	Site N° : 13	13.4 Via Une Agence De Voyage	13.4 différentes choses, différentes périodes en 1 exposition	13.4 très beau	13.4 super
3	Campagne : 1	13.4 Via Une Agence De Voyage	13.3 temps mauvais	13.4 tout dans une expo, beaucoup de variétés, c'est une belle valeur	13.4 prix d'entrée un peu cher pour la famille
4	du	13.4 Via Téléphone	13.3 temps	13.4 tout change	13.3 plus de poubelles
5	27-déc-04	13.4 Via Téléphone	13.3 petit	13.4 paysages, nature, belle expo	13.3 peu, petit
6	au	13.4 Via Téléphone	13.3 magasins aux alentours	13.4 nostalgie	13.3 difficilement trouvé
7	19-août-05	13.2 Via Téléphone	13.2 travaux dans le musée	13.4 beau	13.2 paysage très calme
8		13.2 Via Téléphone	13.2 temps	13.4 beau	13.2 mettre des flèches par terre pour indiquer le chemin à suivre
9		13.2 Via Le Téléphone	13.2 pluie	13.3 très beaux décors	13.2 cafétaria
10		13.2 Internet	13.2 chantier	13.3 rien de spécial	13.1 un audio-guide pour les enfants
11		13.2 Famille	13.1 trop de choses à lire pour les enfants, endroit difficile à trouver	13.3 exposition très belle	13.1 trop peu de parking
12		13.1 A Téléphoné Lui-Même	13.1 Noël, crèches	13.3 expos variées d'années en années	13.1 super, magnifique
13			13.1 fait pas très chaud	13.3 bien	13.1 cafétaria
14				13.2 intéressant	13.1 à recommencer
15				13.2 diversité	
16				13.2 diversité	
17				13.2 beaucoup à voir	
18				13.2 beau magasin	
19				13.2 beau	
20				13.1 très beau décor et paysage	
21				13.1 tout est parfait	
22				13.1 superbe, beau décor	
23				13.1 paysages, détails, accessoires	
24				13.1 originalité de l'exposition	
25				13.1 on en a pour son argent	
26				13.1 les crèches en galet	
27				13.1 l'agencement, le décor, l'ambiance	
28				13.1 il a de la présence, rayonne	
29				13.1 explications complètes, accueil sympathique	
30				13.1 diversité	
31				13.1 bien, très artiste	
32				13.1 beauté du site	
33				13.1 beauté du site	