

# BURG REULAND



*Enquêtes réalisées sur le parking du Château*

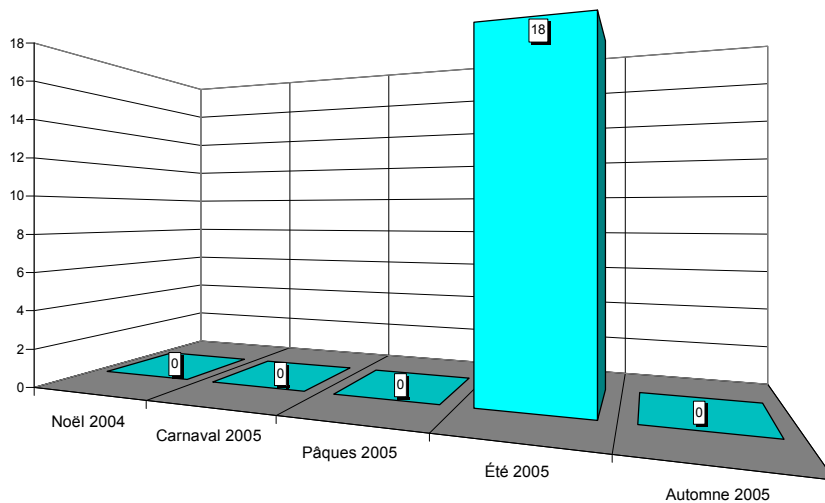


## Situation en province de Liège

BURG-REULAND

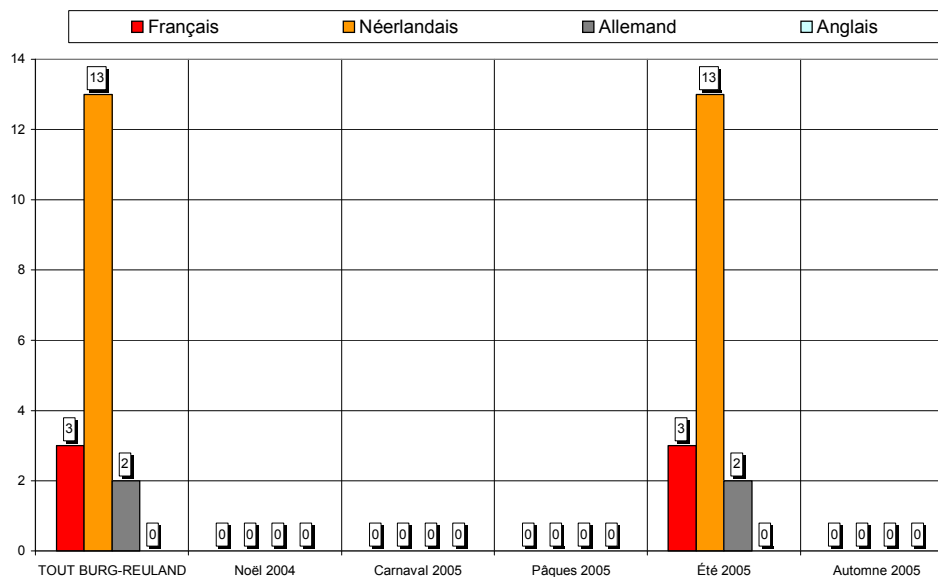


## Nombre de questionnaires, saison par saison



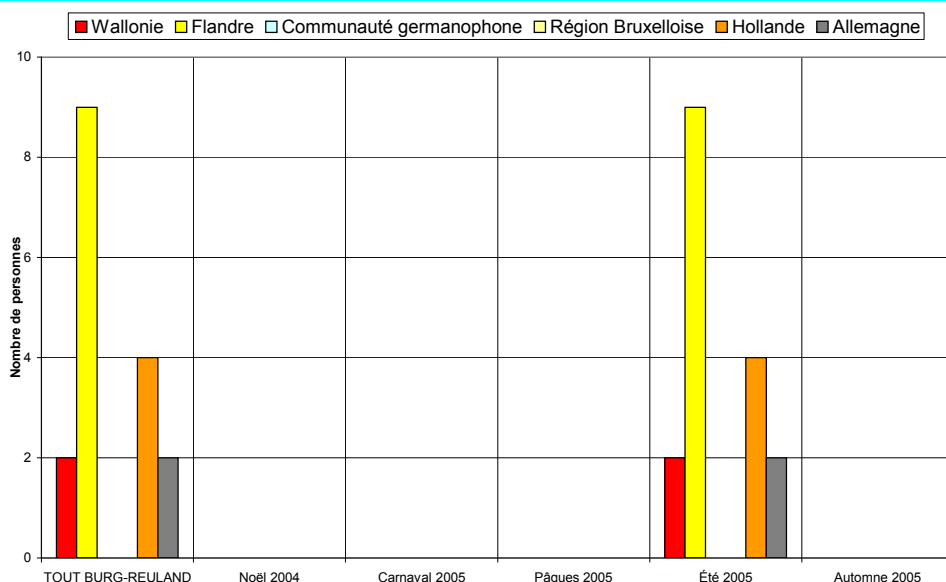
Au total, 18 questionnaires ont été recueillis en 1 vague d'enquêtes (2 jours d'entretiens). Cet échantillon n'est que faiblement représentatif.

## Langue des questionnaires



13 questionnaires sont complétés en néerlandais, 3 en français, 2 en allemand et 0 en anglais.

## Région d'origine des personnes interrogées



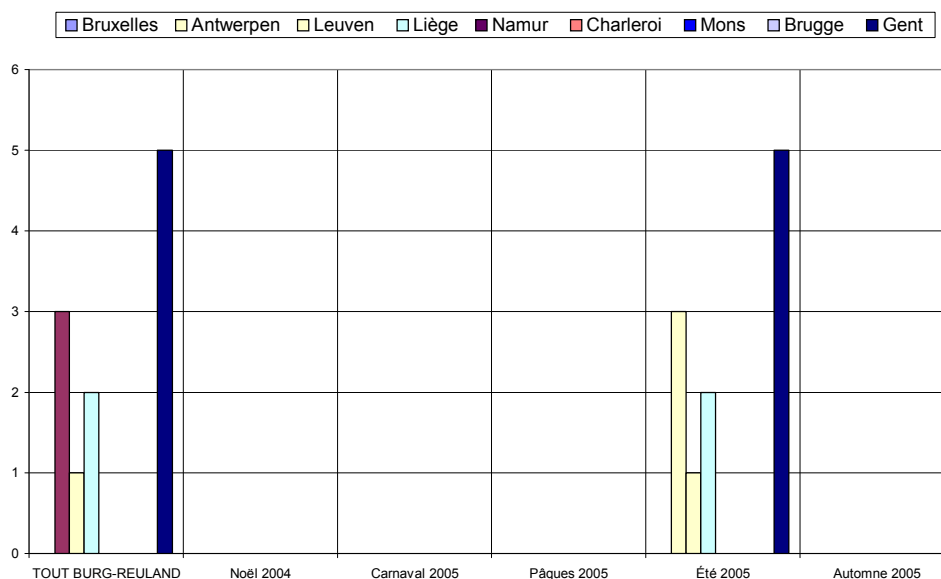
9 personnes interrogées sont domiciliées en Flandre et 4 en Hollande .

## Région d'origine pour les visiteurs provenant de Belgique

Dans les graphiques et les commentaires qui suivent, les « régions » sont définies par le premier chiffre du code postal :

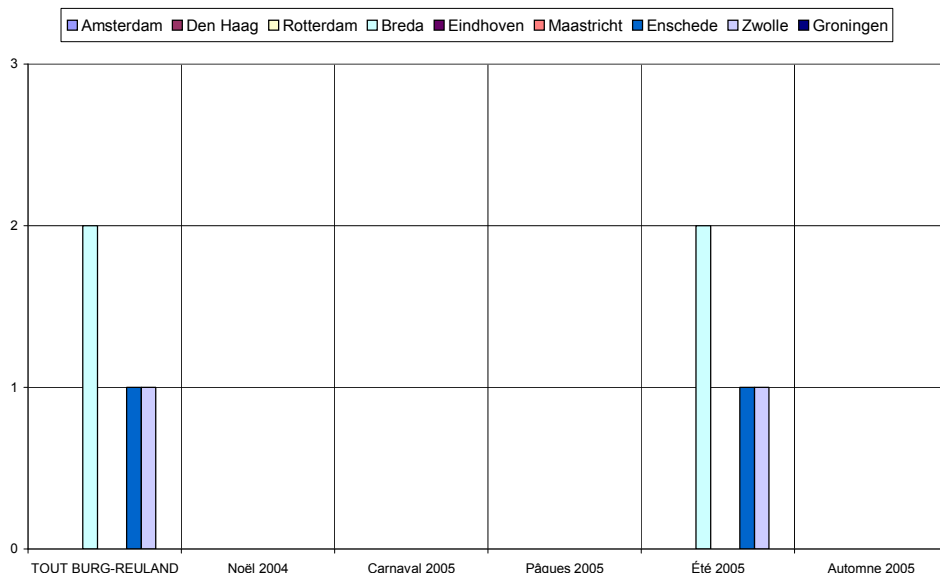
- ✓ la « région de Bruxelles » comprend les communes dont le numéro commence par le chiffre 1,
- ✓ la « région d'Anvers » comprend les communes dont le numéro commence par 2,
- ✓ la « région de Louvain », les communes dont le numéro commence par 3 et comprend donc le Limbourg,
- ✓ la « région de Liège », les communes dont le numéro commence par 4, y compris donc les Cantons de l'Est,
- ✓ la « région de Namur », les communes dont le numéro commence par 5,
- ✓ la « région de Charleroi », les communes dont le numéro commence par 6, donc également des communes du Luxembourg,
- ✓ la « région de Mons », les communes dont le numéro commence par 7,
- ✓ la « région de Bruges », les communes dont le numéro commence par 8,
- ✓ la « région de Gand », les communes dont le numéro commence par 9.

De même, les « régions » de Hollande sont également définies par le premier chiffre du code postal : Amsterdam, 1 ; La Haye, 2 ; Maastricht, 6 etc.



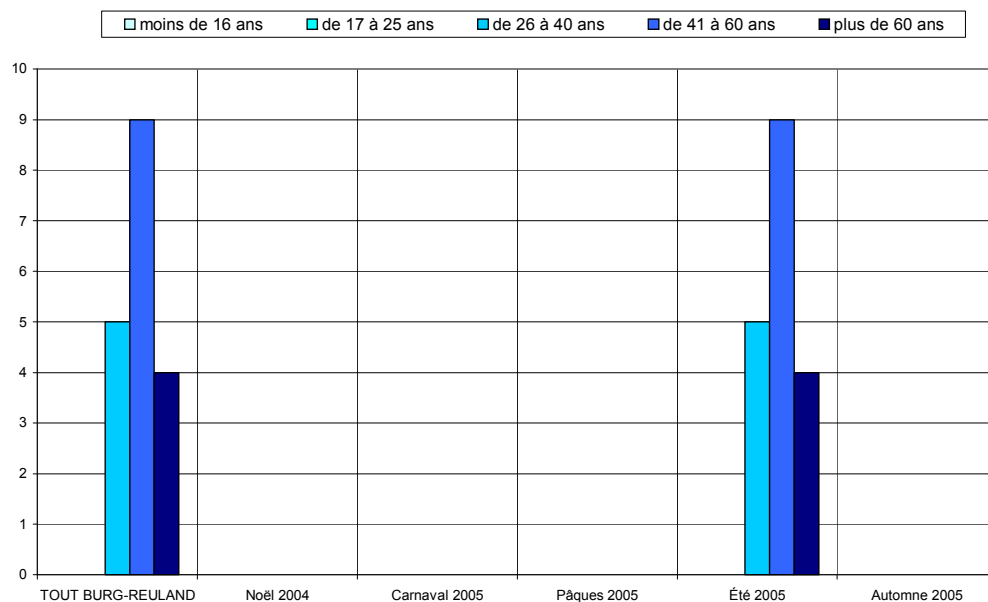
Critère peu représentatif, donné à titre purement indicatif.

## Région d'origine pour les visiteurs provenant de Hollande

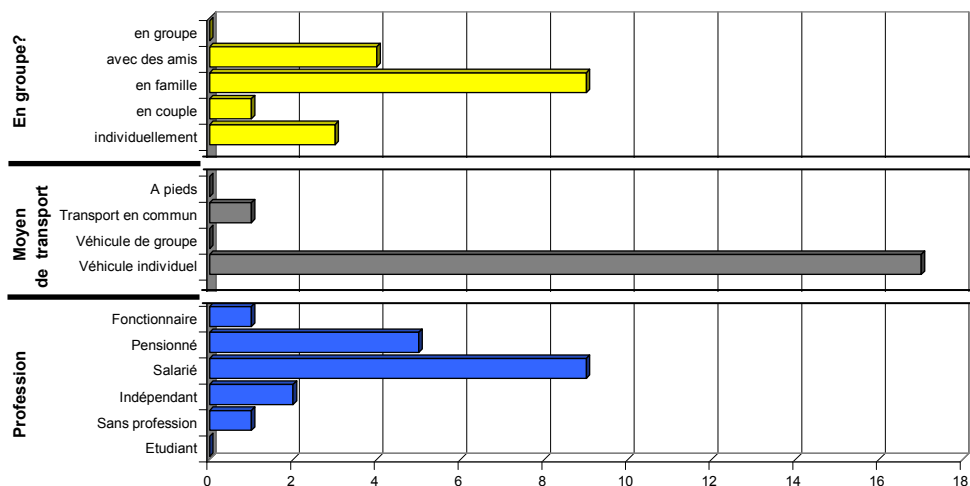


*Critère peu représentatif, donné à titre purement indicatif.*

## Caractéristiques des visiteurs interrogés



*Critère peu représentatif, donné à titre purement indicatif.*

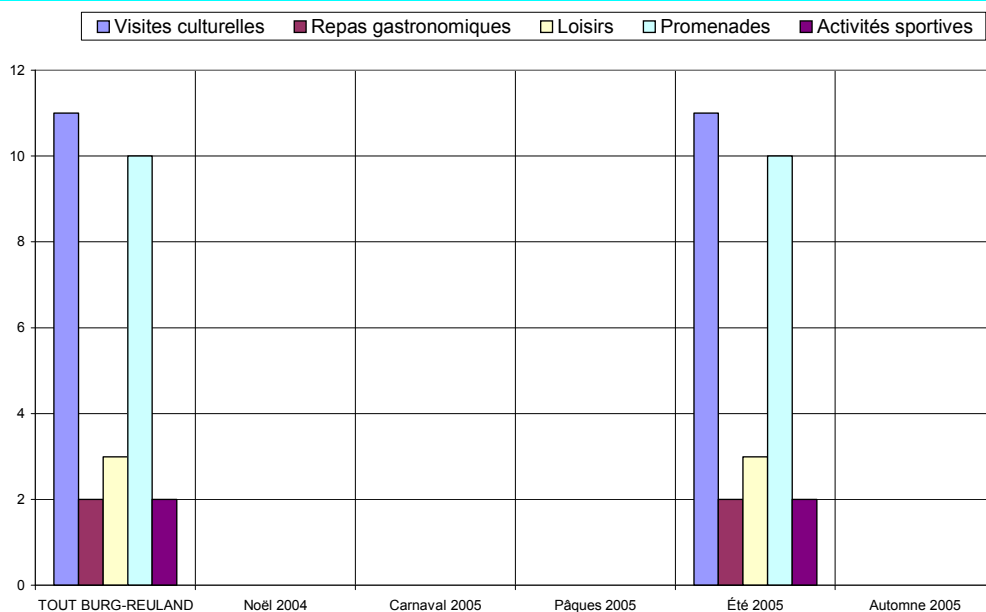


✓ *Critère peu représentatif, donné à titre purement indicatif.*

✓ **Le véhicule individuel** est pratiquement le seul moyen de transport utilisé (94%).

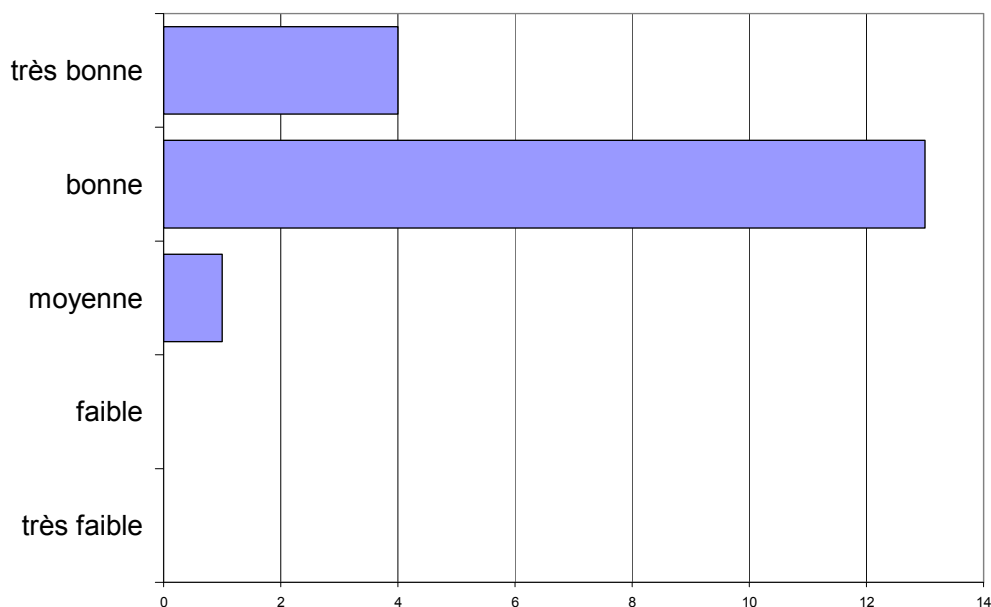
✓ **Les salariés** sont les plus nombreux (50%).

## Activités touristiques pratiquées



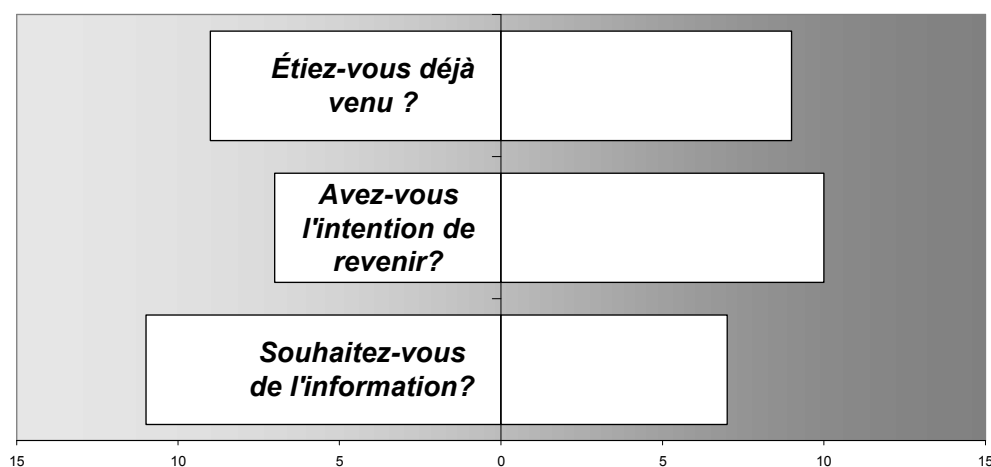
Visites culturelles et promenades sont les activités les plus fréquemment citées.

## Appréciation de l'endroit touristique



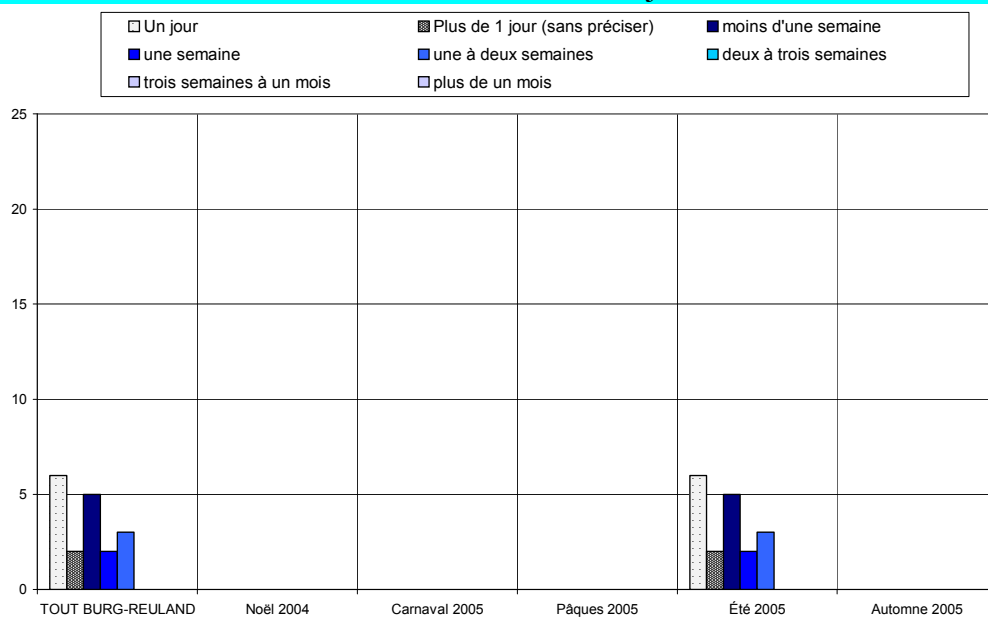
L'appréciation des visiteurs est bonne à très bonne.

## Fréquentation



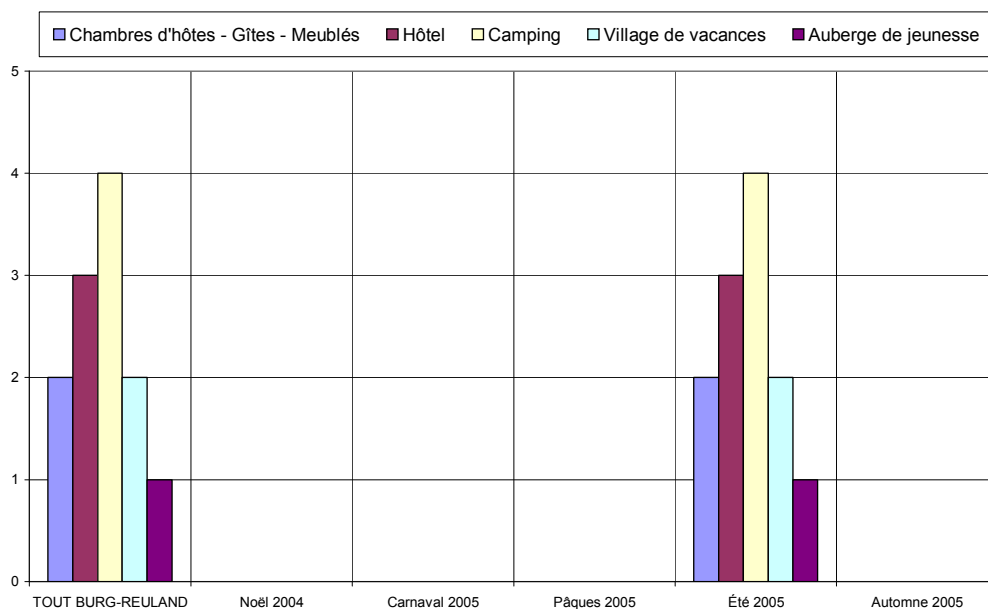
- ✓ 50% des personnes interrogées sont déjà venues dans la région.
- ✓ 59% ont l'intention d'y revenir.
- ✓ 39% souhaitent être informées des activités futures.

## Durée du séjour

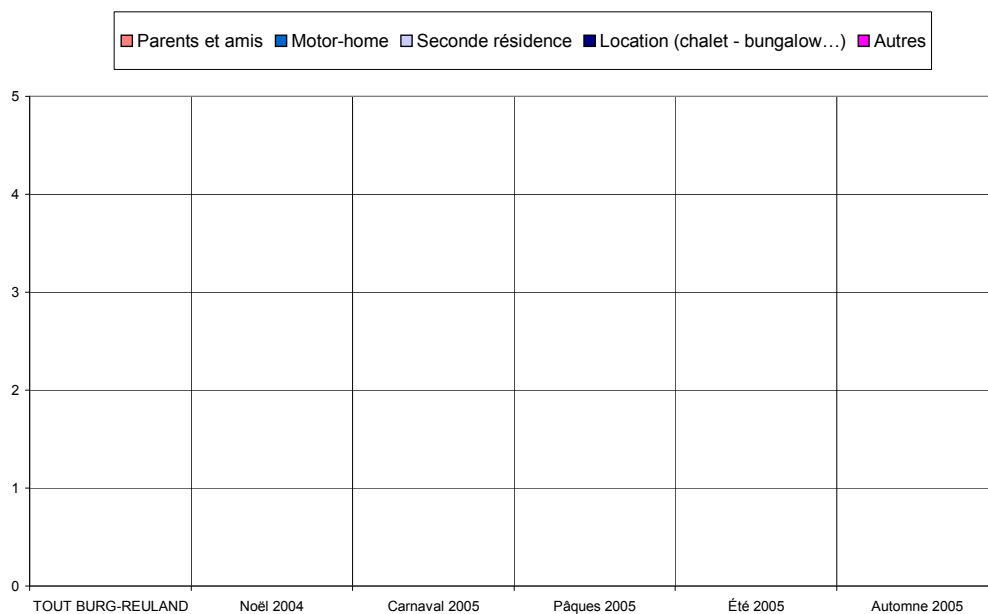


*Critère peu représentatif, donné à titre purement indicatif.*

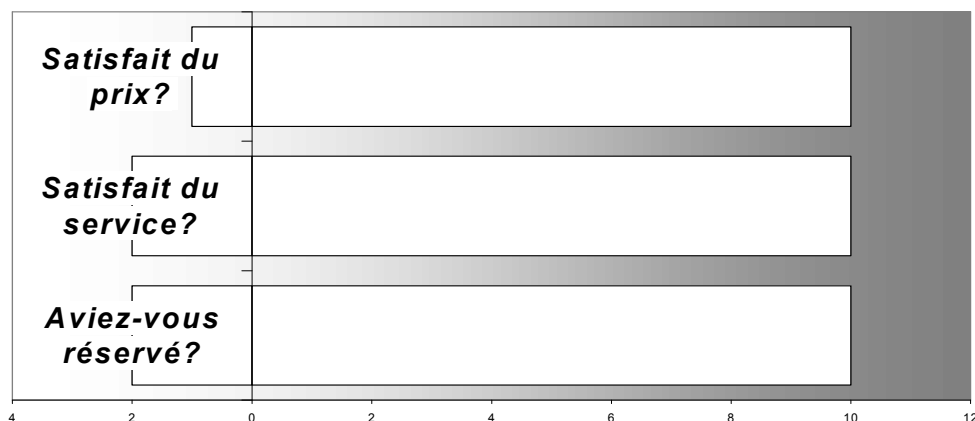
## Hébergement



*Critère peu représentatif, donné à titre purement indicatif.*

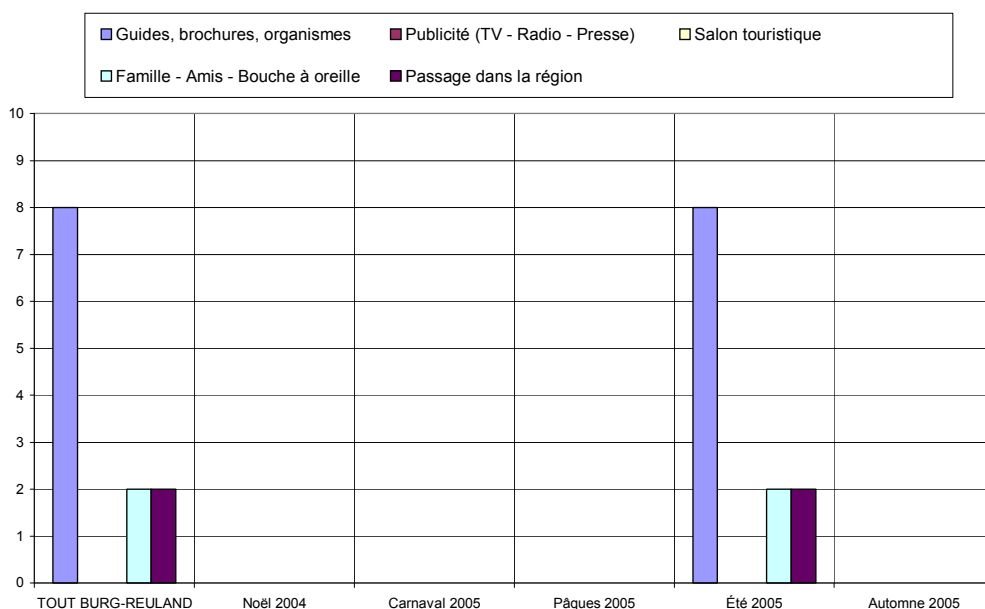


## Satisfaction en matière d'hébergement

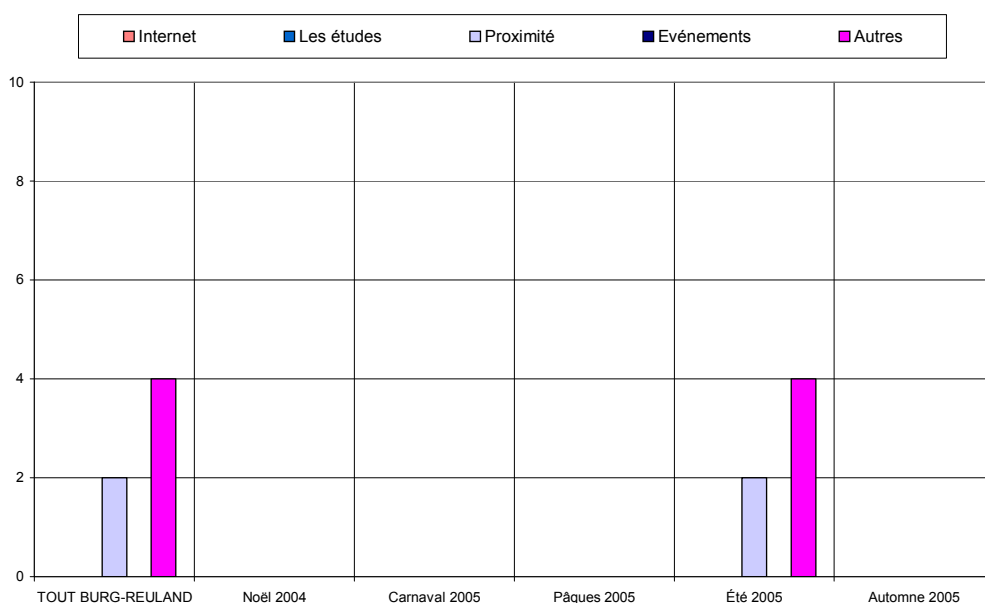


Le taux de satisfaction concernant l'hébergement est très élevé tant pour les prix que pour les services offerts. Remarque : il y a 83% de réservations.

## Sources d'information et de documentation



La principale source d'information sont les guides & brochures (44%).



## ANALYSE VERTICALE – DIFFERENCES SIGNIFICATIVES

CRITERES	Année 2004 comparée à Année 2003	Année 2005 comparée à Année 2004
Nombre de questionnaire	Echantillon représentatif pour la vague d'été	Echantillon n'est que faiblement représentatif
Langue des questionnaires	Majorité des questionnaires est complétée en néerlandais	Sans objet
Région d'origine des personnes interrogées		Sans objet
Région d'origine pour les visiteurs provenant de Belgique		Sans objet
Région d'origine pour les visiteurs provenant de Hollande		Sans objet
Caractéristiques des visiteurs interrogés	Tourisme familial en véhicule individuel	Sans objet
Activités touristiques pratiquées		Sans objet
Appréciation de l'endroit touristique		Sans objet
Fréquentation	Première visite sans intention d'y revenir	Sans objet
Durée du séjour	Tourisme majoritairement résidentiel	Sans objet
Hébergement	Hôtels et campings	Sans objet
Satisfaction en matière d'hébergement	Forte réservation	Sans objet
Sources d'information et de documentation		Sans objet

## ANALYSE VERTICALE - QUESTIONS OUVERTES

	2003	2004	2005
<b>Points positifs</b>		Nature : 19 x	
		Calme : 7 x	Calme : 5 x
		Château : 6 x	Château : 5 x
		Prix (gratuit) : 3 x	
			Commentaires : 3 x
<b>Points négatifs</b>	Parking : 3 x		Parking : 4 x
		Infrastructures : 5 x	
		Accessibilité : 2 x	Accessibilité : 4 x

11 Questionnaires

41 Questionnaires

18 Questionnaires

TOUT BURG-REULAND		BURG-REULAND		Noël 2004		Carnaval 2005		Pâques 2005		Été 2005		Automne 2005		
<b>Date :</b>		<b>du</b>	<b>26-juil</b>	<b>du</b>		<b>du</b>		<b>du</b>		<b>du</b>	<b>26-juil</b>	<b>du</b>		
		<b>au</b>	<b>17-août</b>	<b>au</b>		<b>au</b>		<b>au</b>		<b>au</b>	<b>17-août</b>	<b>au</b>		
<b>Langue du formulaire</b>														
Français	3	16,7%	0	-	0	-	0	-	0	3	16,7%	0	-	
Néerlandais	13	72,2%	0	-	0	-	0	-	0	13	72,2%	0	-	
Allemand	2	11,1%	0	-	0	-	0	-	0	2	11,1%	0	-	
Anglais		0,0%	0	-	0	-	0	-	0	0	0,0%	0	-	
<b>Nombres</b>	<b>Entretiens</b>	<b>Jours</b>	<b>Entretiens</b>	<b>Jours</b>	<b>Entretiens</b>	<b>Jours</b>	<b>Entretiens</b>	<b>Jours</b>	<b>Entretiens</b>	<b>Jours</b>	<b>Entretiens</b>	<b>Jours</b>		
	18	2	0	0	0	0	0	0	18	2	0	0		
											[9 Q. par jour sur 1 site(s)]			
<b>Domicile</b>														
Wallonie	2	11,1%	0	-	0	-	0	-	0	2	11,1%	0	-	
Flandre	9	50,0%	0	-	0	-	0	-	0	9	50,0%	0	-	
Communauté germanophone	0	0,0%	0	-	0	-	0	-	0	0	0,0%	0	-	
Région Bruxelloise	0	0,0%	0	-	0	-	0	-	0	0	0,0%	0	-	
Hollande	4	22,2%	0	-	0	-	0	-	4	22,2%	0	-		
France	1	5,6%	0	-	0	-	0	-	1	5,6%	0	-		
Allemagne	2	11,1%	0	-	0	-	0	-	2	11,1%	0	-		
Luxembourg	0	0,0%	0	-	0	-	0	-	0	0,0%	0	-		
Angleterre	0	0,0%	0	-	0	-	0	-	0	0,0%	0	-		
Autre	0	0,0%	0	-	0	-	0	-	0	0,0%	0	-		
<b>Zone postale belge</b>														
Bruxelles	0	0,0%	0	-	0	-	0	-	0	0,0%	0	-		
Antwerpen	3	27,3%	0	-	0	-	0	-	3	27,3%	0	-		
Leuven	1	9,1%	0	-	0	-	0	-	1	9,1%	0	-		
Liège	2	18,2%	0	-	0	-	0	-	2	18,2%	0	-		
Namur	0	0,0%	0	-	0	-	0	-	0	0,0%	0	-		
Charleroi	0	0,0%	0	-	0	-	0	-	0	0,0%	0	-		
Mons	0	0,0%	0	-	0	-	0	-	0	0,0%	0	-		
Brugge	0	0,0%	0	-	0	-	0	-	0	0,0%	0	-		
Gent	5	45,5%	0	-	0	-	0	-	5	45,5%	0	-		
<b>Zone postale néerlandaise</b>														
Amsterdam	0	0,0%	0	-	0	-	0	-	0	0,0%	0	-		
Den Haag	0	0,0%	0	-	0	-	0	-	0	0,0%	0	-		
Rotterdam	0	0,0%	0	-	0	-	0	-	0	0,0%	0	-		
Breda	2	50,0%	0	-	0	-	0	-	2	50,0%	0	-		
Eindhoven	0	0,0%	0	-	0	-	0	-	0	0,0%	0	-		
Maastricht	0	0,0%	0	-	0	-	0	-	0	0,0%	0	-		
Enschede	1	25,0%	0	-	0	-	0	-	1	25,0%	0	-		
Zwolle	1	25,0%	0	-	0	-	0	-	1	25,0%	0	-		
Groningen	0	0,0%	0	-	0	-	0	-	0	0,0%	0	-		
<b>Zone postale allemande</b>														
Dresde	0	0,0%	0	-	0	-	0	-	0	0,0%	0	-		
Berlin	0	0,0%	0	-	0	-	0	-	0	0,0%	0	-		
Hambourg	0	0,0%	0	-	0	-	0	-	0	0,0%	0	-		
Hanovre	1	50,0%	0	-	0	-	0	-	1	50,0%	0	-		
Düsseldorf	0	0,0%	0	-	0	-	0	-	0	0,0%	0	-		
Cologne	1	50,0%	0	-	0	-	0	-	1	50,0%	0	-		
Franfort	0	0,0%	0	-	0	-	0	-	0	0,0%	0	-		
Stuttgart	0	0,0%	0	-	0	-	0	-	0	0,0%	0	-		
Munich	0	0,0%	0	-	0	-	0	-	0	0,0%	0	-		
Nuremberg	0	0,0%	0	-	0	-	0	-	0	0,0%	0	-		
<b>Age</b>														
moins de 16 ans	0	0,0%	0	-	0	-	0	-	0	0,0%	0	-		
de 17 à 25 ans	0	0,0%	0	-	0	-	0	-	0	0,0%	0	-		
de 26 à 40 ans	5	27,8%	0	-	0	-	0	-	5	27,8%	0	-		
de 41 à 60 ans	9	50,0%	0	-	0	-	0	-	9	50,0%	0	-		
plus de 60 ans	4	22,2%	0	-	0	-	0	-	4	22,2%	0	-		
<b>Profession</b>														
Etudiant	0	0,0%	0	-	0	-	0	-	0	0,0%	0	-		
Sans profession	1	5,6%	0	-	0	-	0	-	1	5,6%	0	-		
Indépendant	2	11,1%	0	-	0	-	0	-	2	11,1%	0	-		
Salarié	9	50,0%	0	-	0	-	0	-	9	50,0%	0	-		
Pensionné	5	27,8%	0	-	0	-	0	-	5	27,8%	0	-		
Fonctionnaire	1	5,6%	0	-	0	-	0	-	1	5,6%	0	-		
<b>Moyen de transport</b>														
Véhicule individuel	17	94,4%	0	-	0	-	0	-	17	94,4%	0	-		
Véhicule de groupe	0	0,0%	0	-	0	-	0	-	0	0,0%	0	-		
Transport en commun	1	5,6%	0	-	0	-	0	-	1	5,6%	0	-		
A pied	0	0,0%	0	-	0	-	0	-	0	0,0%	0	-		
<b>Groupe</b>														
individuellement	3	17,6%	0	-	0	-	0	-	3	17,6%	0	-		
en couple	1	5,9%	0	-	0	-	0	-	1	5,9%	0	-		
en famille	9	52,9%	0	-	0	-	0	-	9	52,9%	0	-		
avec des amis	4	23,5%	0	-	0	-	0	-	4	23,5%	0	-		
en groupe	0	0,0%	0	-	0	-	0	-	0	0,0%	0	-		
<b>Raison de la visite</b>														
professionnelle	0	0,0%	0	-	0	-	0	-	0	0,0%	0	-		
touristique	18	100,0%	0	-	0	-	0	-	18	100,0%	0	-		
shopping	0	0,0%	0	-	0	-	0	-	0	0,0%	0	-		
<b>1ère visite ?</b>														
Oui	9	50,0%	0	-	0	-	0	-	9	50,0%	0	-		
Non	9	50,0%	0	-	0	-	0	-	9	50,0%	0	-		
<b>Activités pratiquées</b>														
Visites culturelles	11	39,3%	0	-	0	-	0	-	11	39,3%	0	-		
Repas gastronomiques	2	7,1%	0	-	0	-	0	-	2	7,1%	0	-		
Loisirs	3	10,7%	0	-	0	-	0	-	3	10,7%	0	-		
Promenades	10	35,7%	0	-	0	-	0	-	10	35,7%	0	-		
Activités sportives	2	7,1%	0	-	0	-	0	-	2	7,1%	0	-		
<b>Durée du séjour</b>														

Un jour	6	33,3%	0	-	0	-	0	-	6	33,3%	0	-
Plus de 1 jour (sans préciser)	2	11,1%	0	-	0	-	0	-	2	11,1%	0	-
moins d'une semaine	5	27,8%	0	-	0	-	0	-	5	27,8%	0	-
une semaine	2	11,1%	0	-	0	-	0	-	2	11,1%	0	-
une à deux semaines	3	16,7%	0	-	0	-	0	-	3	16,7%	0	-
deux à trois semaines	0	0,0%	0	-	0	-	0	-	0	0,0%	0	-
trois semaines à un mois	0	0,0%	0	-	0	-	0	-	0	0,0%	0	-
plus de un mois	0	0,0%	0	-	0	-	0	-	0	0,0%	0	-
<b>Distance</b>												
moins de 10 km	6	50,0%	0	-	0	-	0	-	6	50,0%	0	-
de 10 à 50 km	6	50,0%	0	-	0	-	0	-	6	50,0%	0	-
plus de 50 km	0	0,0%	0	-	0	-	0	-	0	0,0%	0	-
<b>Hébergement</b>												
Chambres d'hôtes - Gîtes - Meublés	2	16,7%	0	-	0	-	0	-	2	16,7%	0	-
Hôtel	3	25,0%	0	-	0	-	0	-	3	25,0%	0	-
Camping	4	33,3%	0	-	0	-	0	-	4	33,3%	0	-
Village de vacances	2	16,7%	0	-	0	-	0	-	2	16,7%	0	-
Auberge de jeunesse	1	8,3%	0	-	0	-	0	-	1	8,3%	0	-
Parents et amis	0	0,0%	0	-	0	-	0	-	0	0,0%	0	-
Motor-home	0	0,0%	0	-	0	-	0	-	0	0,0%	0	-
Seconde résidence	0	0,0%	0	-	0	-	0	-	0	0,0%	0	-
Location (chalet - bungalow...)	0	0,0%	0	-	0	-	0	-	0	0,0%	0	-
Autres	0	0,0%	0	-	0	-	0	-	0	0,0%	0	-
<b>Services OK ?</b>												
Oui	10	83,3%	0	-	0	-	0	-	10	83,3%	0	-
Non	2	16,7%	0	-	0	-	0	-	2	16,7%	0	-
<b>Prix OK ?</b>												
Oui	10	90,9%	0	-	0	-	0	-	10	90,9%	0	-
Non	1	9,1%	0	-	0	-	0	-	1	9,1%	0	-
<b>Réservation</b>												
Oui	10	83,3%	0	-	0	-	0	-	10	83,3%	0	-
Non	2	16,7%	0	-	0	-	0	-	2	16,7%	0	-
<b>Déjà visité le site ?</b>												
Oui	8	100,0%	0	-	0	-	0	-	8	100,0%	0	-
Non	0	0,0%	0	-	0	-	0	-	0	0,0%	0	-
<b>Source d'info</b>												
Guides, brochures, organismes	8	44,4%	0	-	0	-	0	-	8	44,4%	0	-
Publicité (TV - Radio - Presse)	0	0,0%	0	-	0	-	0	-	0	0,0%	0	-
Salon touristique	0	0,0%	0	-	0	-	0	-	0	0,0%	0	-
Famille - Amis - Bouche à oreille	2	11,1%	0	-	0	-	0	-	2	11,1%	0	-
Passage dans la région	2	11,1%	0	-	0	-	0	-	2	11,1%	0	-
Internet	0	0,0%	0	-	0	-	0	-	0	0,0%	0	-
Les études	0	0,0%	0	-	0	-	0	-	0	0,0%	0	-
Proximité	2	11,1%	0	-	0	-	0	-	2	11,1%	0	-
Evénements	0	0,0%	0	-	0	-	0	-	0	0,0%	0	-
Autres	4	22,2%	0	-	0	-	0	-	4	22,2%	0	-
<b>Appréciation</b>												
très faible	0	0,0%	0	-	0	-	0	-	0	0,0%	0	-
faible	0	0,0%	0	-	0	-	0	-	0	0,0%	0	-
moyenne	1	5,6%	0	-	0	-	0	-	1	5,6%	0	-
bonne	13	72,2%	0	-	0	-	0	-	13	72,2%	0	-
très bonne	4	22,2%	0	-	0	-	0	-	4	22,2%	0	-
<b>Intention de revenir</b>												
Oui	10	58,8%	0	-	0	-	0	-	10	58,8%	0	-
Non	7	41,2%	0	-	0	-	0	-	7	41,2%	0	-
<b>Info ?</b>												
Oui	7	38,9%	0	-	0	-	0	-	7	38,9%	0	-

1	BURG-REULAND	[Site N°] 1.15 Organisme	[Site N°] 2.4.s Pt faible Site/Rég	[Site N°] 2.5.s Pt FORT Site/Rég	[Site N°] 3.1 Commentaires
2	Site N° : 9	9.4 Via Téléphone	9.4 signalisation pour aller aux ruines	9.4 très amusant	
3	Campagne : 4	9.4 Via Téléphone	9.4 place de parking,signalisation,pas de pub au camping	9.4 paysage	
4	du	9.4 Via Le Propriétaire	9.4 parking	9.4 nature,belles promenades	
5	26-juil-05	9.4 Via Le Propriétaire	9.4 parking	9.4 lieu propre	
6	au	9.4 Via Le Journal	9.4 parking	9.4 la vue sur le château (sur les environs)	
7	17-août-05	9.4 Via Internet À Acsi Gids	9.4 mauvaise signalisation	9.4 explications	
8		9.4 Via Internet	9.4 le lieu n'est plus calme à cause des enfants,des scouts	9.4 commentaires dans les ruines	
9		9.4 Via Internet	9.4 la voiture dans le château (pas belle)	9.4 calme,paysages	
10		9.4 Via Internet	9.4 balisage	9.4 calme,cadre,paysages	
11		9.4 Privé		9.4 calme,beauté du site	
12				9.4 calme	
13				9.4 calme	
14				9.4 bonne explication	
15				9.4 boisson,toilette	
16				9.4 belles ruines	
17				9.4 beaux environs	
18				9.4 beauté du site	
19					
20					
21					
22					
23					
24					
25					
26					
27					
28					
29					
30					
31					
32					
33					
34					
35					
36					
37					
38					
39					
40					
41					
42					
43					
44					
45					