

BUTGENBACH



Enquêtes réalisées à la sortie du parking, de la cafétéria et de la Piscine de Worriken

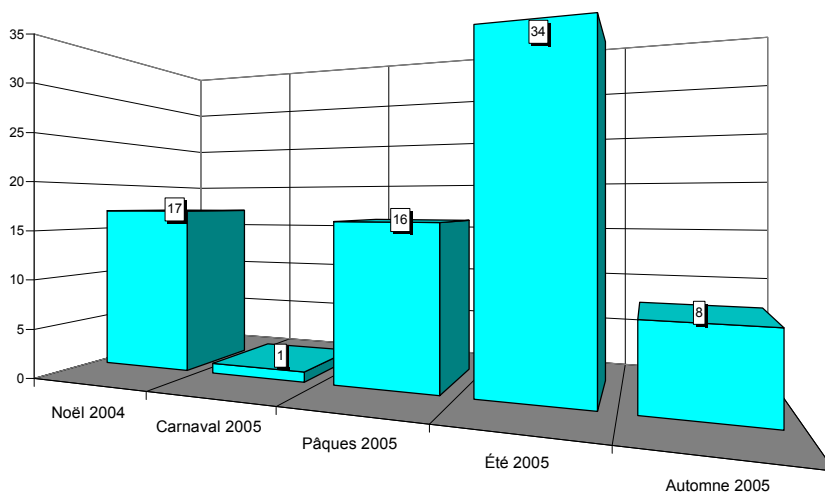


Situation en province de Liège

BUTGENBACH

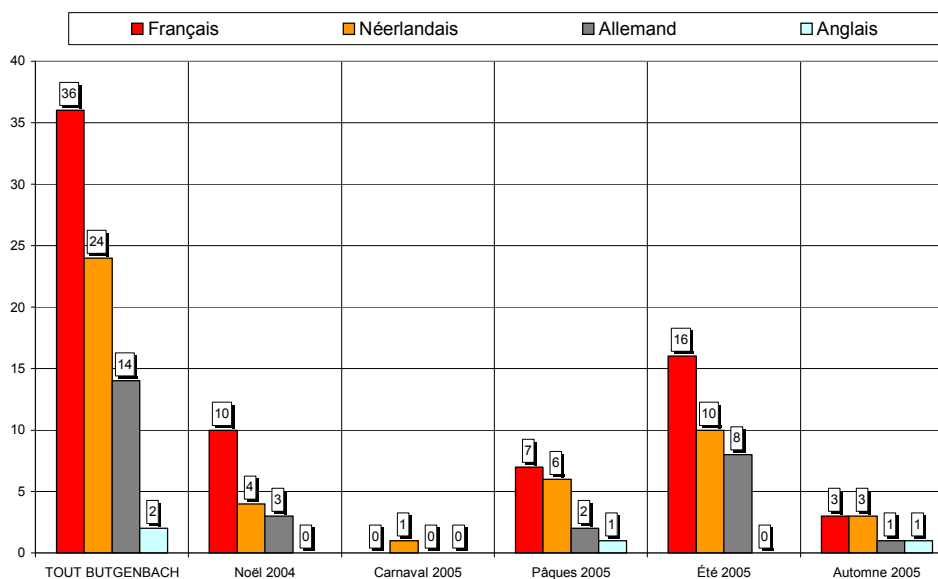


Nombre de questionnaires, saison par saison



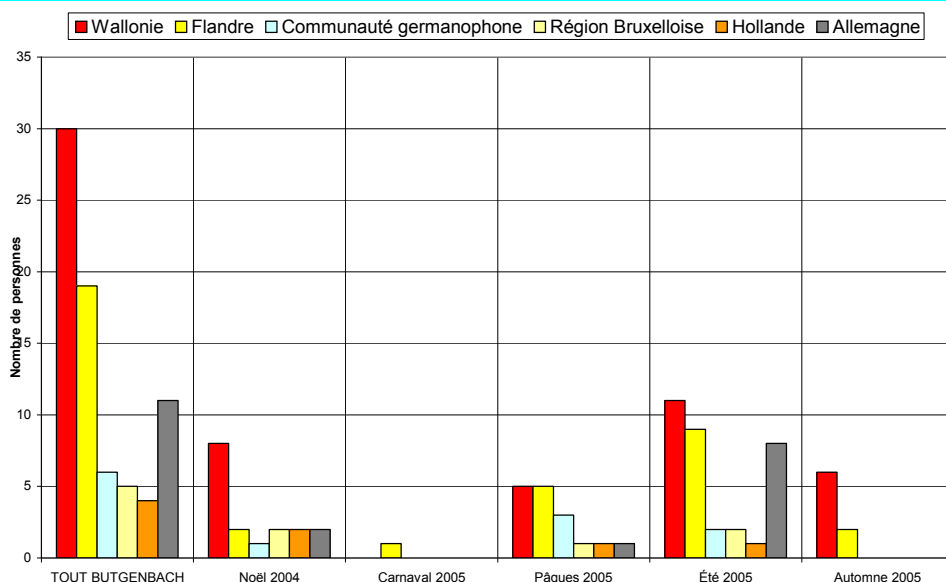
Au total, 76 questionnaires ont été recueillis en 5 vagues d'enquêtes (6 jours d'entretiens). Cet échantillon est globalement représentatif.

Langue des questionnaires



47% des questionnaires sont complétés en français, 32% en néerlandais, 18% en allemand et 3% en anglais.

Région d'origine des personnes interrogées



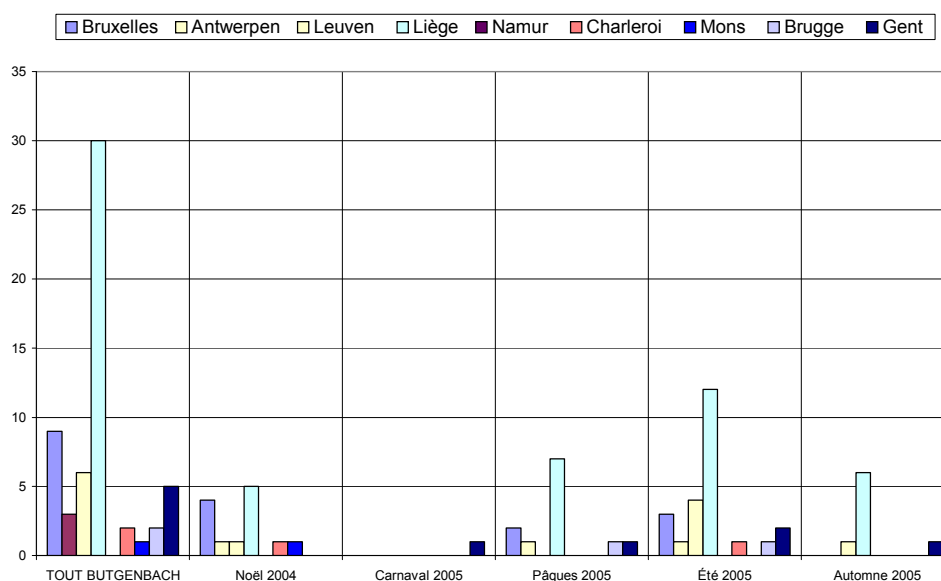
40% des personnes interrogées sont domiciliées en Wallonie, 25% en Flandre et 15% en Allemagne.

Région d'origine pour les visiteurs provenant de Belgique

Dans les graphiques et les commentaires qui suivent, les « régions » sont définies par le premier chiffre du code postal :

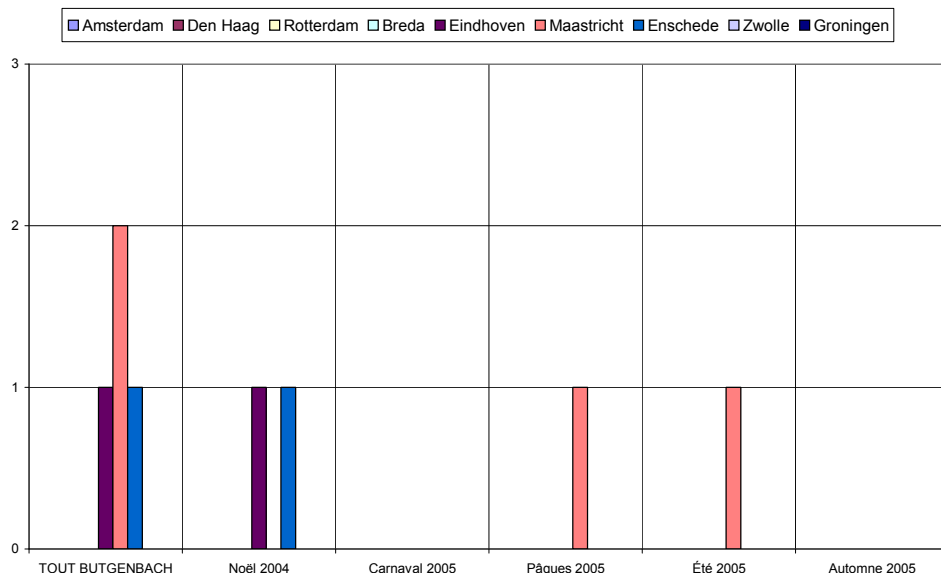
- ✓ la « région de Bruxelles » comprend les communes dont le numéro commence par le chiffre 1,
- ✓ la « région d'Anvers » comprend les communes dont le numéro commence par 2,
- ✓ la « région de Louvain », les communes dont le numéro commence par 3 et comprend donc le Limbourg,
- ✓ la « région de Liège », les communes dont le numéro commence par 4, y compris donc les Cantons de l'Est,
- ✓ la « région de Namur », les communes dont le numéro commence par 5,
- ✓ la « région de Charleroi », les communes dont le numéro commence par 6, donc également des communes du Luxembourg,
- ✓ la « région de Mons », les communes dont le numéro commence par 7,
- ✓ la « région de Bruges », les communes dont le numéro commence par 8,
- ✓ la « région de Gand », les communes dont le numéro commence par 9.

De même, les « régions » de Hollande sont également définies par le premier chiffre du code postal : Amsterdam, 1 ; La Haye, 2 ; Maastricht, 6 etc.



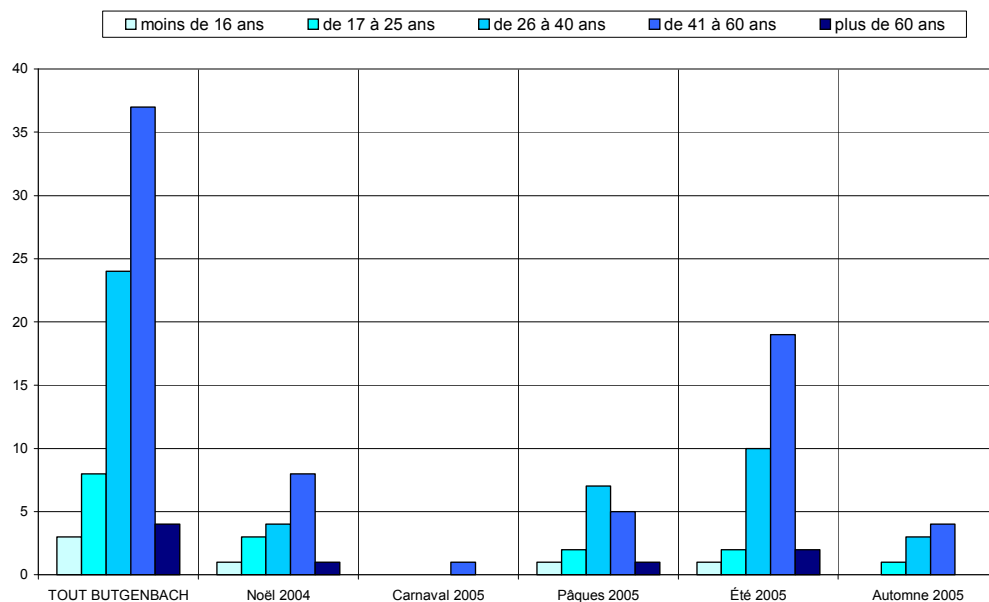
Les visiteurs belges proviennent majoritairement de la région liégeoise (52%).

Région d'origine pour les visiteurs provenant de Hollande

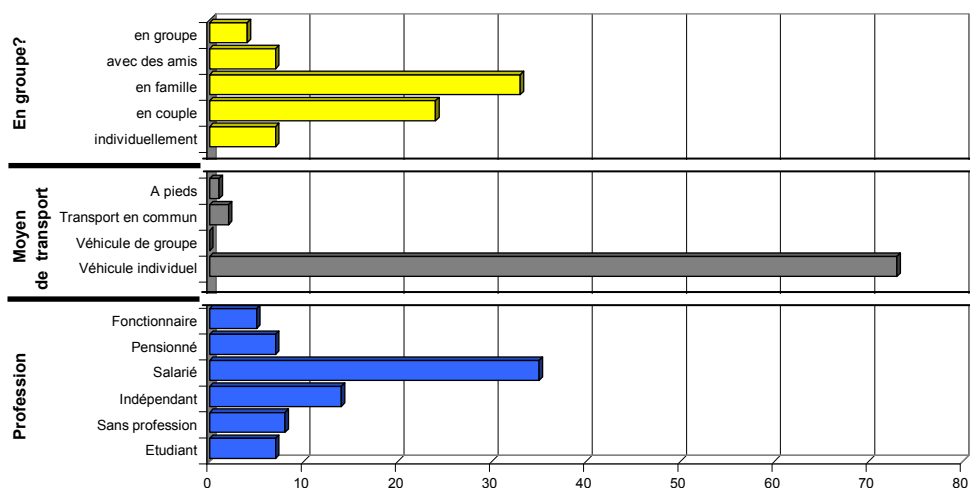


Critère peu représentatif, donné à titre purement indicatif.

Caractéristiques des visiteurs interrogés



Les tranches d'âge des 41-60 ans et des 26-40 ans prédominent.

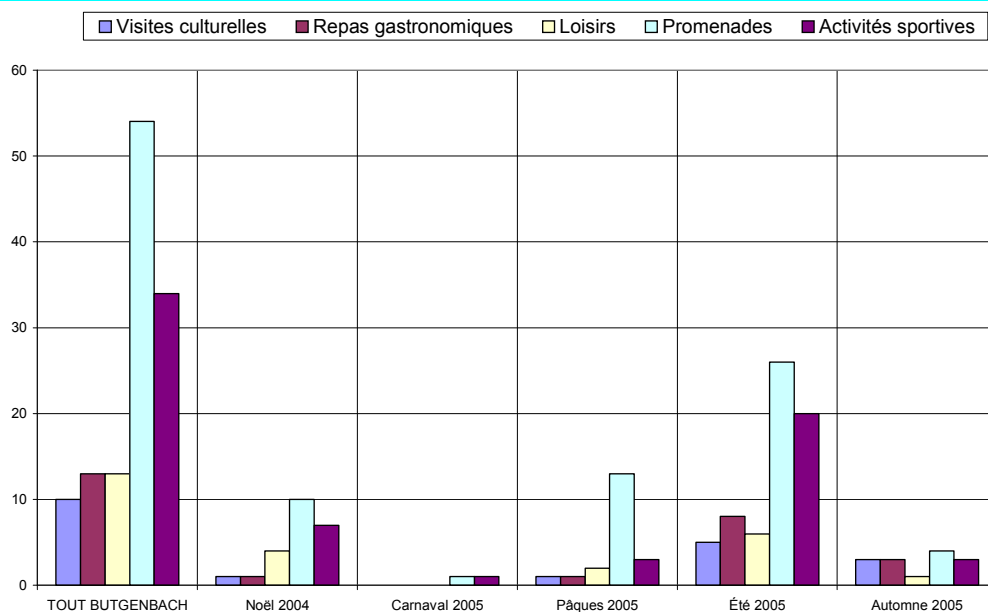


✓ 76% des personnes interrogées viennent en couple ou en famille.

✓ Le véhicule individuel est pratiquement le seul moyen de transport utilisé (96%).

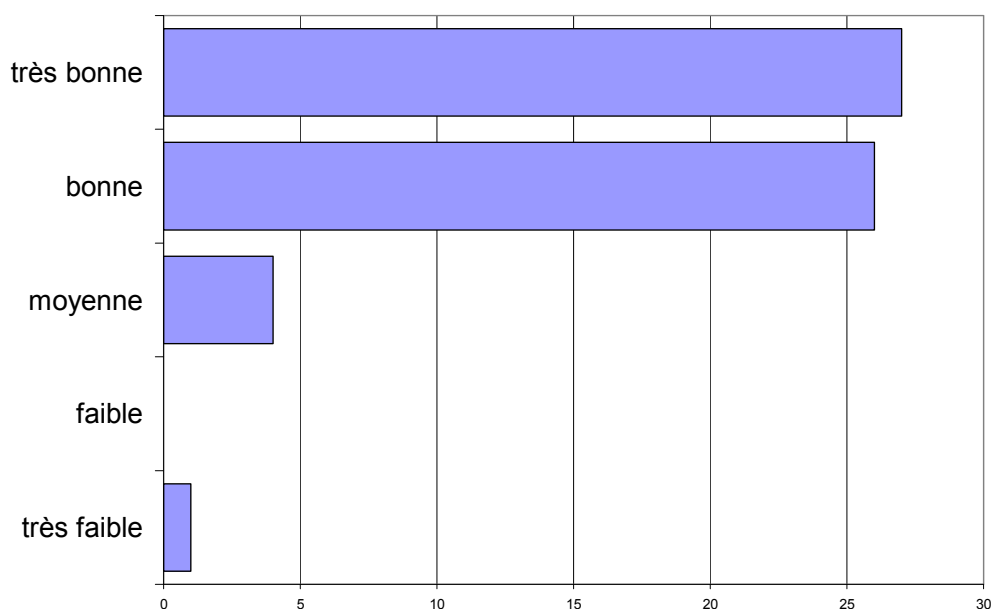
✓ Les salariés sont les plus nombreux (46%).

Activités touristiques pratiquées



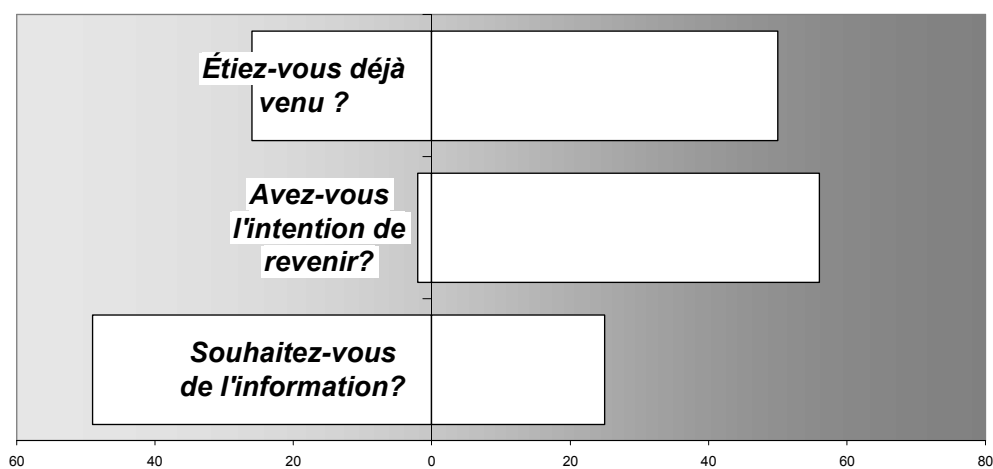
Promenades et activités sportives sont les activités les plus fréquemment citées.

Appréciation de l'endroit touristique



L'appréciation de la région est bonne à très bonne.

Fréquentation

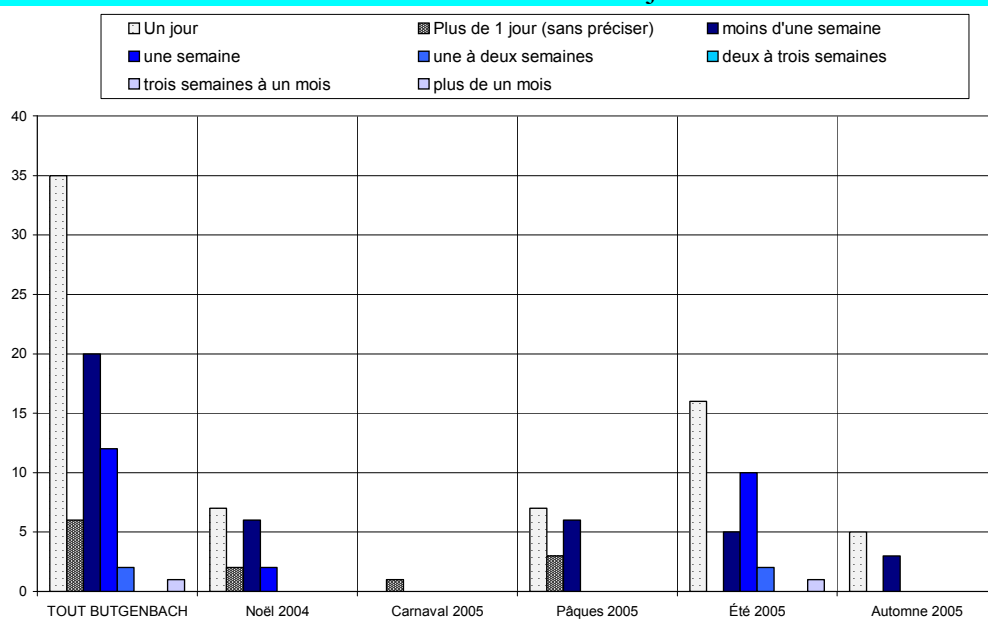


✓ 66% des personnes interrogées sont déjà venues dans la région.

✓ 97% ont l'intention d'y revenir.

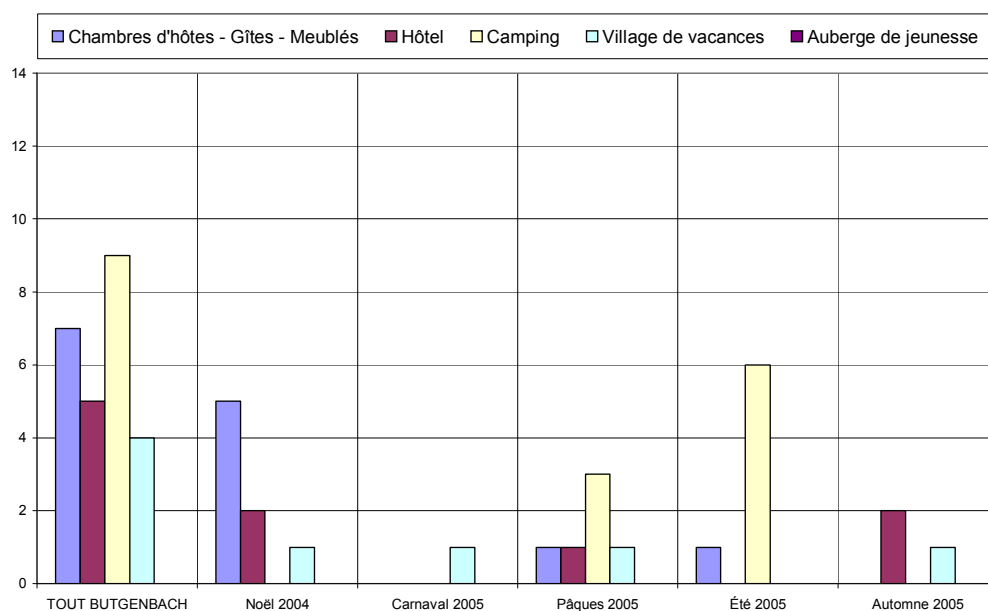
✓ 34% souhaitent être informées des activités futures.

Durée du séjour

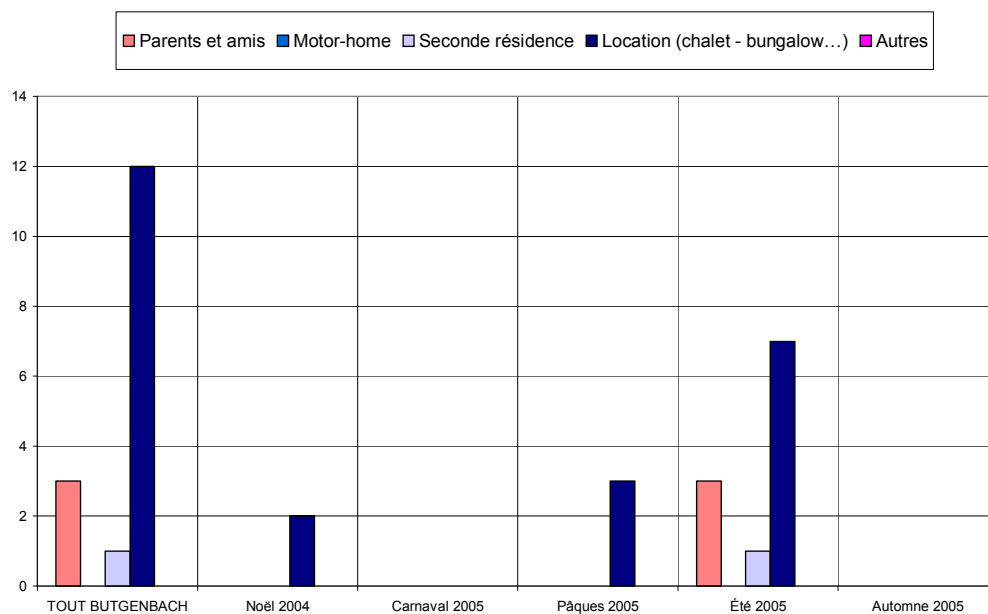


Le tourisme résidentiel représente 54%.

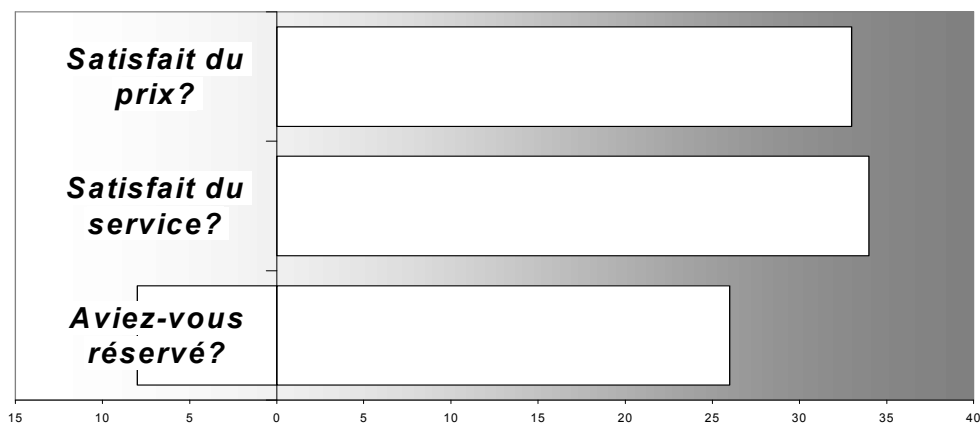
Hébergement



Les types d'hébergement les plus fréquentés sont les locations (29%), les campings (22%) et les chambres d'hôtes&gîtes (17%).

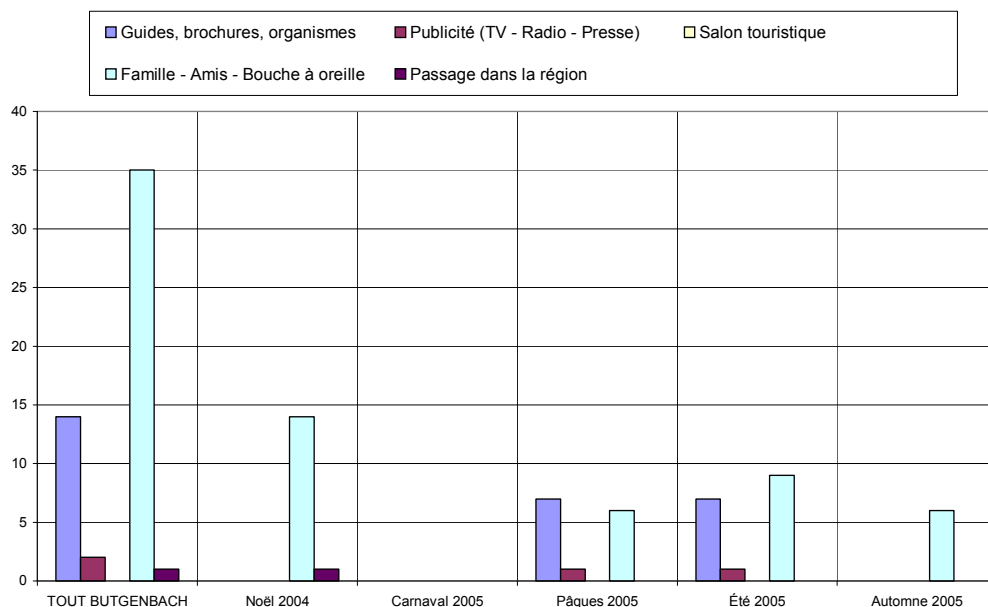


Satisfaction en matière d'hébergement

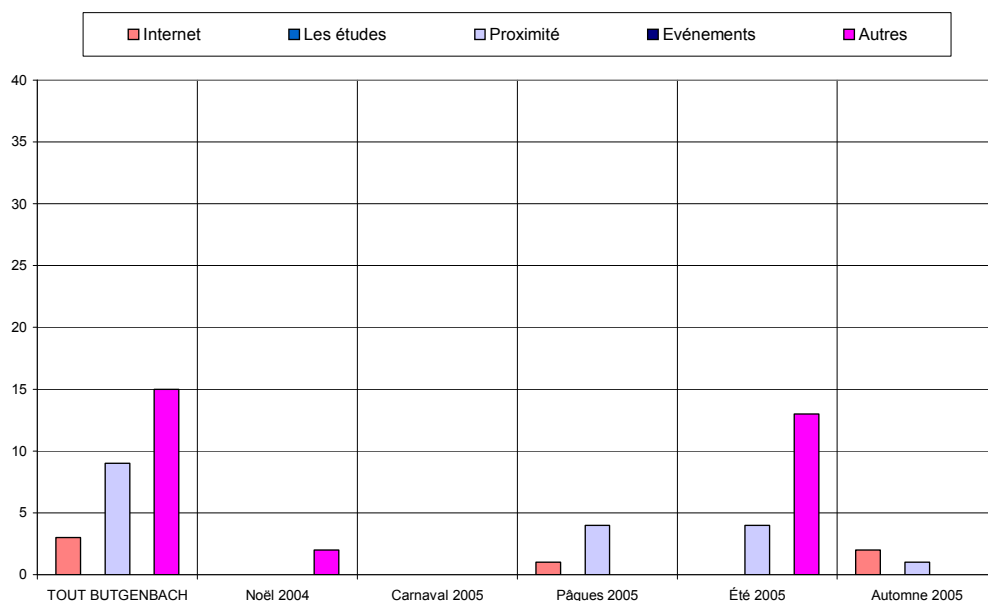


Le taux de satisfaction concernant l'hébergement est très élevé tant pour les prix que les services offerts. Remarque : il y a 77% de réservations.

Sources d'information et de documentation



Les principales sources d'information sont le bouche à oreille (44%) et les guides & brochures (18%).



ANALYSE VERTICALE – DIFFERENCES SIGNIFICATIVES

CRITERES	Année 2004 comparée à Année 2003	Année 2005 comparée à Année 2004
Nombre de questionnaire	Moins de questionnaires, une vague en moins	
Langue des questionnaires	Plus de questionnaires complétés en allemand	Plus de francophones, moins de néerlandophones
Région d'origine des personnes interrogées	Moins de wallons, plus de visiteurs domiciliés en communauté germanophone	Plus d'allemands
Région d'origine pour les visiteurs provenant de Belgique		
Région d'origine pour les visiteurs provenant de Hollande		
Caractéristiques des visiteurs interrogés		Plus de couples et familles
Activités touristiques pratiquées	Hausse des activités sportives	
Appréciation de l'endroit touristique		
Fréquentation		Moins de touristes ayant déjà fréquenté le site, moins de demandes d'informations
Durée du séjour	Hausse de la durée du séjour	Baisse du tourisme résidentiel
Hébergement	Plus de locations, moins de campings	
Satisfaction en matière d'hébergement	Augmentation du nombre de réservations	Augmentation du nombre de réservations
Sources d'information et de documentation	Hausse de l'Internet	Hausse du bouche à oreille, baisse de l'Internet

ANALYSE VERTICALE - QUESTIONS OUVERTES

	2003	2004	2005
Points positifs	Nature : 92 x	Nature : 38 x	Nature : 24 x
	Lac : 10 x		Lac : 11 x
	Propreté : 9 x		
	Accueil : 9 x	Accueil : 6 x	Accueil : 5 x
		Activités sportives : 7 x	Activités sportives : 5 x
Points négatifs	Accessibilité : 14 x	Accessibilité : 6 x	Accessibilité : 5 x
	Toilettes : 5 x		
		Animations : 9 x	Animations : 4 x

165 Questionnaires

77 Questionnaires

76 Questionnaires

TOUT BUTGENBACH		BUTGENBACH		Noël 2004		Carnaval 2005		Pâques 2005		Été 2005		Automne 2005		
Date :		du	3-janv	du	3-janv	du	12-févr	du	26-mars	du	29-juil	du	29-oct	
		au	29-oct	au	3-janv	au	12-févr	au	26-mars	au	19-août	au	29-oct	
Langue du formulaire														
Français	36	47,4%	10	58,8%	0	0,0%	7	43,8%	16	47,1%	3	37,5%		
Néerlandais	24	31,6%	4	23,5%	1	100,0%	6	37,5%	10	29,4%	3	37,5%		
Allemand	14	18,4%	3	17,6%	0	0,0%	2	12,5%	8	23,5%	1	12,5%		
Anglais	2	2,6%	0	0,0%	0	0,0%	1	6,3%	0	0,0%	1	12,5%		
Nombres		Entretien	Jours	Entretien	Jours	Entretien	Jours	Entretien	Jours	Entretien	Jours	Entretien	Jours	
		76	6	17	1	1	1	16	1	34	2	8	1	
				[17 Q. par jour sur 1 site(s)]			[1 Q. par jour sur 1 site(s)]			[16 Q. par jour sur 1 site(s)]			[17 Q. par jour sur 1 site(s)]	[8 Q. par jour sur 1 site(s)]
Domicile														
Wallonie	30	39,5%	8	47,1%	0	0,0%	5	31,3%	11	32,4%	6	75,0%		
Flandre	19	25,0%	2	11,8%	1	100,0%	5	31,3%	9	26,5%	2	25,0%		
Communauté germanophone	6	7,9%	1	5,9%	0	0,0%	3	18,8%	2	5,9%	0	0,0%		
Région Bruxelloise	5	6,6%	2	11,8%	0	0,0%	1	6,3%	2	5,9%	0	0,0%		
Hollande	4	5,3%	2	11,8%	0	0,0%	1	6,3%	1	2,9%	0	0,0%		
France	1	1,3%	0	0,0%	0	0,0%	0	0,0%	1	2,9%	0	0,0%		
Allemagne	11	14,5%	2	11,8%	0	0,0%	1	6,3%	8	23,5%	0	0,0%		
Luxembourg	0	0,0%	0	0,0%	0	0,0%	0	0,0%	0	0,0%	0	0,0%		
Angleterre	0	0,0%	0	0,0%	0	0,0%	0	0,0%	0	0,0%	0	0,0%		
Autre	0	0,0%	0	0,0%	0	0,0%	0	0,0%	0	0,0%	0	0,0%		
Zone postale belge														
Bruxelles	9	15,5%	4	30,8%	0	0,0%	2	16,7%	3	12,5%	0	0,0%		
Antwerpen	3	5,2%	1	7,7%	0	0,0%	1	8,3%	1	4,2%	0	0,0%		
Leuven	6	10,3%	1	7,7%	0	0,0%	0	0,0%	4	16,7%	1	12,5%		
Liège	30	51,7%	5	38,5%	0	0,0%	7	58,3%	12	50,0%	6	75,0%		
Namur	0	0,0%	0	0,0%	0	0,0%	0	0,0%	0	0,0%	0	0,0%		
Charleroi	2	3,4%	1	7,7%	0	0,0%	0	0,0%	1	4,2%	0	0,0%		
Mons	1	1,7%	1	7,7%	0	0,0%	0	0,0%	0	0,0%	0	0,0%		
Brugge	2	3,4%	0	0,0%	0	0,0%	1	8,3%	1	4,2%	0	0,0%		
Gent	5	8,6%	0	0,0%	1	100,0%	1	8,3%	2	8,3%	1	12,5%		
Zone postale néerlandaise														
Amsterdam	0	0,0%	0	0,0%	0	-	0	0,0%	0	0,0%	0	-		
Den Haag	0	0,0%	0	0,0%	0	-	0	0,0%	0	0,0%	0	-		
Rotterdam	0	0,0%	0	0,0%	0	-	0	0,0%	0	0,0%	0	-		
Breda	0	0,0%	0	0,0%	0	-	0	0,0%	0	0,0%	0	-		
Eindhoven	1	25,0%	1	50,0%	0	-	0	0,0%	0	0,0%	0	-		
Maastricht	2	50,0%	0	0,0%	0	-	1	100,0%	1	100,0%	0	-		
Enschede	1	25,0%	1	50,0%	0	-	0	0,0%	0	0,0%	0	-		
Zwolle	0	0,0%	0	0,0%	0	-	0	0,0%	0	0,0%	0	-		
Groningen	0	0,0%	0	0,0%	0	-	0	0,0%	0	0,0%	0	-		
Zone postale allemande														
Dresde	0	0,0%	0	-	0	-	0	-	0	-	0	-		
Berlin	0	0,0%	0	-	0	-	0	-	0	-	0	-		
Hambourg	0	0,0%	0	-	0	-	0	-	0	-	0	-		
Hanovre	0	0,0%	0	-	0	-	0	-	0	-	0	-		
Düsseldorf	0	0,0%	0	-	0	-	0	-	0	-	0	-		
Cologne	6	66,7%	1	-	0	-	0	-	5	-	0	-		
Francfort	2	22,2%	0	-	0	-	0	-	2	-	0	-		
Stuttgart	1	11,1%	0	-	0	-	0	-	1	-	0	-		
Munich	0	0,0%	0	-	0	-	0	-	0	-	0	-		
Nuremberg	0	0,0%	0	-	0	-	0	-	0	-	0	-		
Age														
moins de 16 ans	3	3,9%	1	5,9%	0	0,0%	1	6,3%	1	2,9%	0	0,0%		
de 17 à 25 ans	8	10,5%	3	17,6%	0	0,0%	2	12,5%	2	5,9%	1	12,5%		
de 26 à 40 ans	24	31,6%	4	23,5%	0	0,0%	7	43,8%	10	29,4%	3	37,5%		
de 41 à 60 ans	37	48,7%	8	47,1%	1	100,0%	5	31,3%	19	55,9%	4	50,0%		
plus de 60 ans	4	5,3%	1	5,9%	0	0,0%	1	6,3%	2	5,9%	0	0,0%		
Profession														
Etudiant	7	9,2%	3	17,6%	0	0,0%	2	12,5%	1	2,9%	1	12,5%		
Sans profession	8	10,5%	1	5,9%	0	0,0%	1	6,3%	5	14,7%	1	12,5%		
Indépendant	14	18,4%	3	17,6%	0	0,0%	1	6,3%	8	23,5%	2	25,0%		
Salarié	35	46,1%	7	41,2%	1	100,0%	9	56,3%	17	50,0%	1	12,5%		
Pensionné	7	9,2%	2	11,8%	0	0,0%	1	6,3%	2	5,9%	2	25,0%		
Fonctionnaire	5	6,6%	1	5,9%	0	0,0%	2	12,5%	1	2,9%	1	12,5%		
Moyen de Transport														
Véhicule individuel	73	96,1%	17	100,0%	1	100,0%	15	93,8%	33	97,1%	7	87,5%		
Véhicule de groupe	0	0,0%	0	0,0%	0	0,0%	0	0,0%	0	0,0%	0	0,0%		
Transport en commun	2	2,6%	0	0,0%	0	0,0%	0	0,0%	1	2,9%	1	12,5%		
A pied	1	1,3%	0	0,0%	0	0,0%	1	6,3%	0	0,0%	0	0,0%		
Groupe														
individuellement	7	9,3%	2	11,8%	0	0,0%	2	12,5%	2	6,1%	1	12,5%		
en couple	24	32,0%	6	35,3%	0	0,0%	7	43,8%	6	18,2%	5	62,5%		
en famille	33	44,0%	6	35,3%	1	100,0%	5	31,3%	19	57,6%	2	25,0%		
avec des amis	7	9,3%	2	11,8%	0	0,0%	1	6,3%	4	12,1%	0	0,0%		
en groupe	4	5,3%	1	5,9%	0	0,0%	1	6,3%	2	6,1%	0	0,0%		
Raison de la visite														
professionnelle	1	1,4%	0	0,0%	0	0,0%	0	0,0%	1	3,1%	0	0,0%		
touristique	71	95,9%	16	94,1%	1	100,0%	16	100,0%	30	93,8%	8	100,0%		
shopping	2	2,7%	1	5,9%	0	0,0%	0	0,0%	1	3,1%	0	0,0%		
1ère visite ?														
Oui	26	34,2%	6	35,3%	0	0,0%	7	43,8%	9	26,5%	4	50,0%		
Non	50	65,8%	11	64,7%	1	100,0%	9	56,3%	25	73,5%	4	50,0%		
Activités pratiquées														
Visites culturelles	10	8,1%	1	4,3%	0	0,0%	1	5,0%	5	7,7%	3	21,4%		
Repas gastronomiques	13	10,5%	1	4,3%	0	0,0%	1	5,0%	8	12,3%	3	21,4%		
Loisirs	13	10,5%	4	17,4%	0	0,0%	2	10,0%	6	9,2%	1	7,1%		
Promenades	54	43,5%	10	43,5%	1	50,0%	13	65,0%	26	40,0%	4	28,6%		

Activités sportives	34	27,4%	7	30,4%	1	50,0%	3	15,0%	20	30,8%	3	21,4%
Durée du séjour												
Un jour	35	46,1%	7	41,2%	0	0,0%	7	43,8%	16	47,1%	5	62,5%
Plus de 1 jour (sans préciser)	6	7,9%	2	11,8%	1	100,0%	3	18,8%	0	0,0%	0	0,0%
moins d'une semaine	20	26,3%	6	35,3%	0	0,0%	6	37,5%	5	14,7%	3	37,5%
une semaine	12	15,8%	2	11,8%	0	0,0%	0	0,0%	10	29,4%	0	0,0%
une à deux semaines	2	2,6%	0	0,0%	0	0,0%	0	0,0%	2	5,9%	0	0,0%
deux à trois semaines	0	0,0%	0	0,0%	0	0,0%	0	0,0%	0	0,0%	0	0,0%
trois semaines à un mois	0	0,0%	0	0,0%	0	0,0%	0	0,0%	0	0,0%	0	0,0%
plus de un mois	1	1,3%	0	0,0%	0	0,0%	0	0,0%	1	2,9%	0	0,0%
Distance												
moins de 10 km	26	65,0%	7	77,8%	1	100,0%	2	22,2%	16	88,9%	0	0,0%
de 10 à 50 km	4	10,0%	2	22,2%	0	0,0%	0	0,0%	2	11,1%	0	0,0%
plus de 50 km	10	25,0%	0	0,0%	0	0,0%	7	77,8%	0	0,0%	3	100,0%
Hébergement												
Chambres d'hôtes - Gîtes - Meublés	7	17,1%	5	50,0%	0	0,0%	1	11,1%	1	5,6%	0	0,0%
Hôtel	5	12,2%	2	20,0%	0	0,0%	1	11,1%	0	0,0%	2	66,7%
Camping	9	22,0%	0	0,0%	0	0,0%	3	33,3%	6	33,3%	0	0,0%
Village de vacances	4	9,8%	1	10,0%	1	100,0%	1	11,1%	0	0,0%	1	33,3%
Auberge de jeunesse	0	0,0%	0	0,0%	0	0,0%	0	0,0%	0	0,0%	0	0,0%
Parents et amis	3	7,3%	0	0,0%	0	0,0%	0	0,0%	3	16,7%	0	0,0%
Motor-home	0	0,0%	0	0,0%	0	0,0%	0	0,0%	0	0,0%	0	0,0%
Seconde résidence	1	2,4%	0	0,0%	0	0,0%	0	0,0%	1	5,6%	0	0,0%
Location (chalet - bungalow...)	12	29,3%	2	20,0%	0	0,0%	3	33,3%	7	38,9%	0	0,0%
Autres	0	0,0%	0	0,0%	0	0,0%	0	0,0%	0	0,0%	0	0,0%
Services OK ?												
Oui	34	100,0%	10	100,0%	1	100,0%	9	100,0%	11	100,0%	3	100,0%
Non	0	0,0%	0	0,0%	0	0,0%	0	0,0%	0	0,0%	0	0,0%
Prix OK ?												
Oui	33	100,0%	10	100,0%	1	100,0%	9	100,0%	10	100,0%	3	100,0%
Non	0	0,0%	0	0,0%	0	0,0%	0	0,0%	0	0,0%	0	0,0%
Réservation												
Oui	26	76,5%	8	80,0%	1	100,0%	7	77,8%	7	63,6%	3	100,0%
Non	8	23,5%	2	20,0%	0	0,0%	2	22,2%	4	36,4%	0	0,0%
Déjà visité le site ?												
Oui	11	100,0%	0	-	0	-	4	100,0%	7	100,0%	0	-
Non	0	0,0%	0	-	0	-	0	0,0%	0	0,0%	0	-
Source d'info												
Guides, brochures, organismes	14	17,7%	0	0,0%	0	-	7	36,8%	7	20,6%	0	0,0%
Publicité (TV - Radio - Presse)	2	2,5%	0	0,0%	0	-	1	5,3%	1	2,9%	0	0,0%
Salon touristique	0	0,0%	0	0,0%	0	-	0	0,0%	0	0,0%	0	0,0%
Famille - Amis - Bouche à oreille	35	44,3%	14	82,4%	0	-	6	31,6%	9	26,5%	6	66,7%
Passage dans la région	1	1,3%	1	5,9%	0	-	0	0,0%	0	0,0%	0	0,0%
Internet	3	3,8%	0	0,0%	0	-	1	5,3%	0	0,0%	2	22,2%
Les études	0	0,0%	0	0,0%	0	-	0	0,0%	0	0,0%	0	0,0%
Proximité	9	11,4%	0	0,0%	0	-	4	21,1%	4	11,8%	1	11,1%
Evénements	0	0,0%	0	0,0%	0	-	0	0,0%	0	0,0%	0	0,0%
Autres	15	19,0%	2	11,8%	0	-	0	0,0%	13	38,2%	0	0,0%
Appréciation												
très faible	1	1,7%	0	0,0%	0	0,0%	1	14,3%	0	0,0%	0	0,0%
faible	0	0,0%	0	0,0%	0	0,0%	0	0,0%	0	0,0%	0	0,0%
moyenne	4	6,9%	0	0,0%	0	0,0%	1	14,3%	2	7,4%	1	14,3%
bonne	26	44,8%	6	37,5%	0	0,0%	4	57,1%	13	48,1%	3	42,9%
très bonne	27	46,6%	10	62,5%	1	100,0%	1	14,3%	12	44,4%	3	42,9%
Intention de revenir												
Oui	56	96,6%	15	93,8%	1	100,0%	7	100,0%	27	100,0%	6	85,7%
Non	2	3,4%	1	6,3%	0	0,0%	0	0,0%	0	0,0%	1	14,3%
Info ?												
Oui	25	33,8%	7	46,7%	1	100,0%	4	25,0%	11	32,4%	2	25,0%

1	BUTGENBACH	[Site N°] 1.15 Organisme	[Site N°] 2.4.s Pt faible Site/Rég	[Site N°] 2.5.s Pt FORT Site/Rég	[Site N°] 3.1 Commentaires
2	Site N° : 14	14.5 Par Téléphone	14.5 peu d'indications pour arriver au site	14.5 tranquillité, verdure	14.5 bien, intéressant
3	Campagne : 1	14.5 Oranje Tour	14.5 mauvaises indications	14.5 tout est bien	14.4 le temps pourrait être mieux
4	du	14.5 Internet	14.5 la distance	14.5 temps, nature	14.3 très bel endroit mais dommage que les activités sur le lac soit fermé
5	3-janv-05	14.4 Par Téléphone	14.5 cafétéria pas ouverte 14.5 aménagement autour du lac	14.5 nature, calme	14.3 très beau, reposant, agréable
6	au	14.4 Famille		14.5 hôtel, lac, environnement	14.3 nourriture bonne
7	29-oct-05	14.4 Directement	14.4 temps	14.5 belle région	14.3 manque de restauration
8		14.4 Directement	14.4 temps	14.4 tranquillité	14.3 good
9		14.4 Direct	14.4 temps	14.4 paysage	14.3 cloison fort fine, intimité pas évidente
10		14.4 Direct	14.4 temps	14.4 nature, nombreuses activités	14.3 belle région
11		14.4 Direct	14.4 pollution des gens	14.4 nature, les gens parlent allemand ici	14.3 pour une première fois, ce fut très agréable
12		14.3 Sur Place, Centre Info	14.4 pluie	14.4 nature, lac	14.1 sentiers balisés, améliorer les panneaux
13		14.3 Jetair	14.4 pas beaucoup d'activités	14.4 nature, lac	14.1 peu de touristes : mieux car plus reposant
14		14.3 Camping Worriken	14.4 pas assez pour les jeunes	14.4 nature	14.1 peu de parking, panneaux à revoir
15		14.3 Callcenter À Malmedy	14.4 mouches	14.4 nature	14.1 pas assez de brochures en néerlandais
16		14.3 Brochure Gîte De Wallonie À L'Office Du Tourisme	14.4 mieux nettoyer les wc et les douches dans le camping	14.4 nature	14.1 lac soit remis en activité
17		14.3 Bellevilla	14.4 le temps	14.4 nature	14.1 flèches convenables pour le cyclisme, appartements à louer à l'année
18		14.3 Bellevilla	14.4 beaucoup d'activités	14.4 nature	
19		14.2 Internet	14.3 paiement suppl pour les invités, 500/pers/nuite	14.4 le temps	
20		14.1 Via Ses Amis	14.3 parking	14.4 lac, nature	
21		14.1 Via Le Centre Adeps	14.3 panorama fermé	14.4 lac, calme	
22		14.1 Par Guide Michelin	14.3 la promenade autour du lac	14.4 lac (si beau temps)	
23		14.1 Le Ligueur Espace Vacances	14.1 pas de neige	14.4 lac	
24		14.1 Internet	14.1 moins tranquille qu'avant à cause des touristes	14.4 lac	
25		14.1 Directement Avec Le Propriétaire	14.1 mauvaise signalisation (pas assez claire), manque de carte avec point "vous êtes ici"	14.4 lac	
26		14.1 Des Amis Qui Ont Renseigné	14.1 le temps	14.4 lac	
27			14.1 le temps	14.4 infrastructure, environnement	
28			14.1 le temps	14.4 calme, nature	
29				14.4 calme	
30				14.4 beauté, nature	
31				14.4 beaucoup d'activités	
32				14.4 beaucoup d'activités	
33				14.3 tranquillité	
34				14.3 nature extra	
35				14.3 lac	
36				14.3 il n'était pas possible de nager	
37				14.3 agréable, peu cher, sympa	
38				14.2 calme, lac, nature	
39				14.1 worriken	
40				14.1 très bien au niveau des possibilités	
41				14.1 tranquillité, paysage	
42				14.1 propreté, infrastructure, accueil	
43				14.1 paysage, lac, centre adeps, tranquillité	
44				14.1 nature, prix, accueil	
45				14.1 nature	

46				14.1 la cuisine,le calme	
47				14.1 calme,nature	
48				14.1 calme,beauté de la région,belles promenades	
49				14.1 beauté de la région	
50				14.1 beaucoup d'activités,bonne évolution	
51				14.1 accueil,nature,calme	