

MALMEDY



Enquêtes réalisées Place Albert 1^{er}

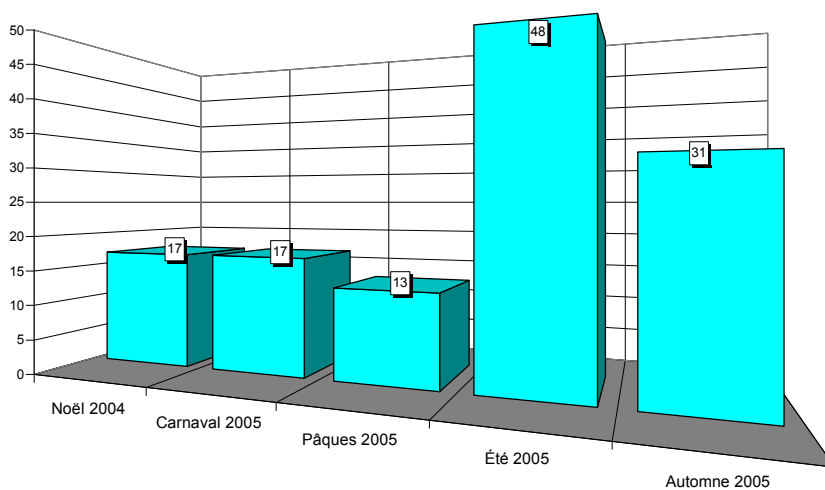


Situation en province de Liège

MALMEDY

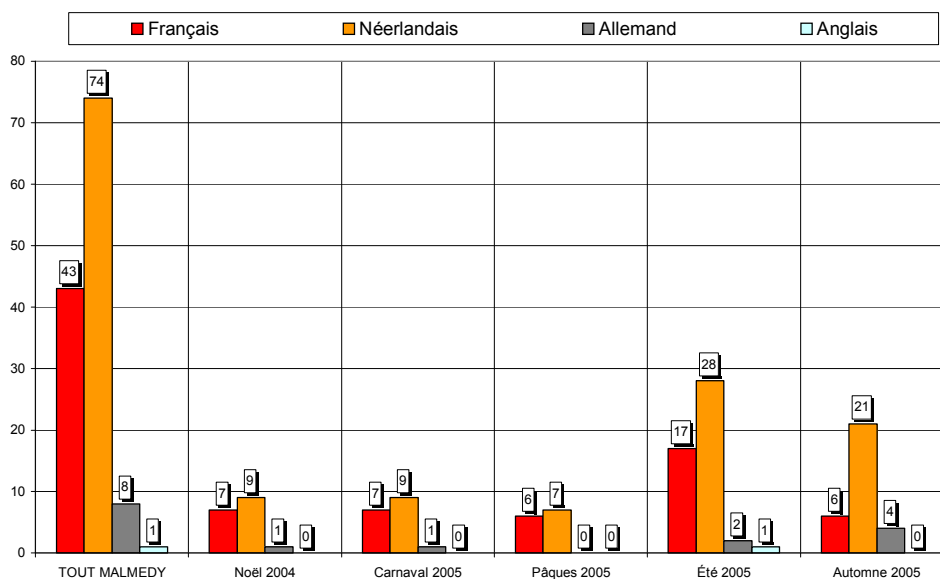


Nombre de questionnaires, saison par saison



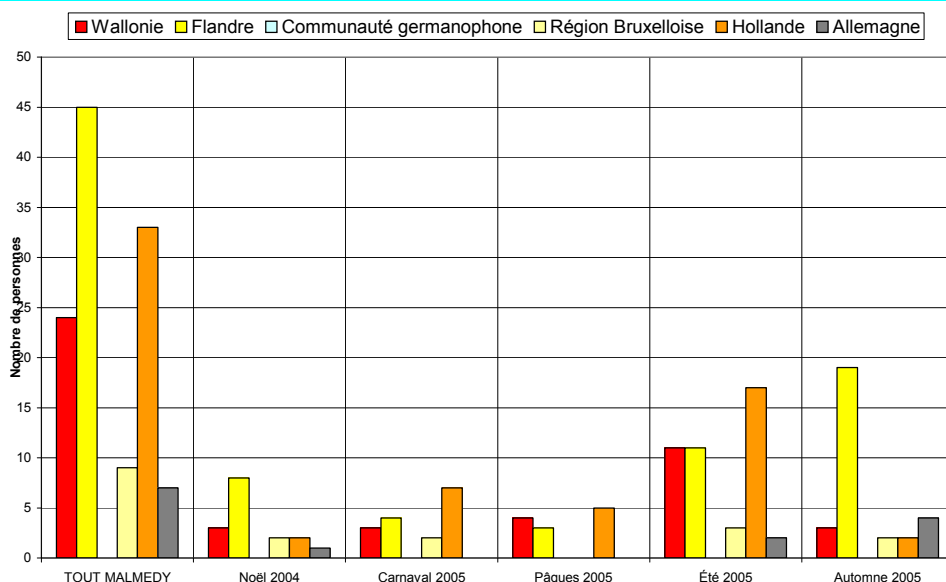
Au total, 126 questionnaires ont été recueillis en 5 vagues d'enquêtes (6 jours d'entretiens). Cet échantillon est globalement représentatif.

Langue des questionnaires



59% des questionnaires sont complétés en néerlandais, 34% en français, 6% en allemand et 1% en anglais.

Région d'origine des personnes interrogées



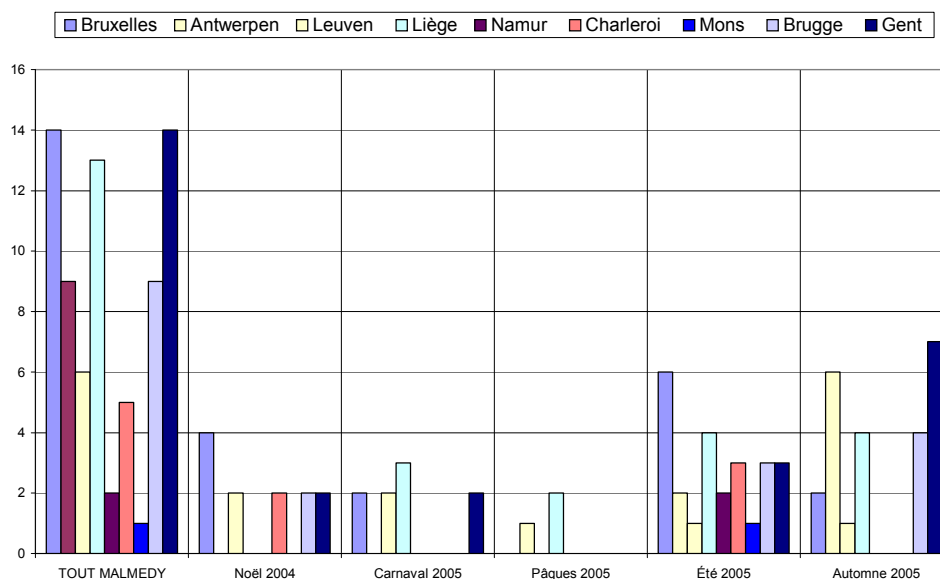
36% des personnes interrogées sont domiciliées en Flandre, 26% en Hollande et 19% en Wallonie

Région d'origine pour les visiteurs provenant de Belgique

Dans les graphiques et les commentaires qui suivent, les « régions » sont définies par le premier chiffre du code postal :

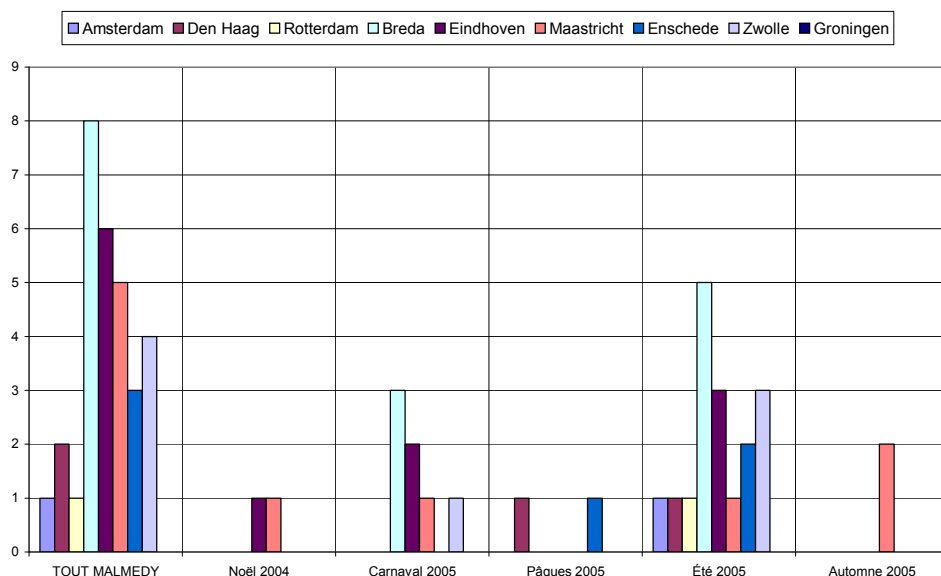
- ✓ la « région de Bruxelles » comprend les communes dont le numéro commence par le chiffre 1,
- ✓ la « région d'Anvers » comprend les communes dont le numéro commence par 2,
- ✓ la « région de Louvain », les communes dont le numéro commence par 3 et comprend donc le Limbourg,
- ✓ la « région de Liège », les communes dont le numéro commence par 4, y compris donc les Cantons de l'Est,
- ✓ la « région de Namur », les communes dont le numéro commence par 5,
- ✓ la « région de Charleroi », les communes dont le numéro commence par 6, donc également des communes du Luxembourg,
- ✓ la « région de Mons », les communes dont le numéro commence par 7,
- ✓ la « région de Bruges », les communes dont le numéro commence par 8,
- ✓ la « région de Gand », les communes dont le numéro commence par 9.

De même, les « régions » de Hollande sont également définies par le premier chiffre du code postal : Amsterdam, 1 ; La Haye, 2 ; Maastricht, 6 etc.



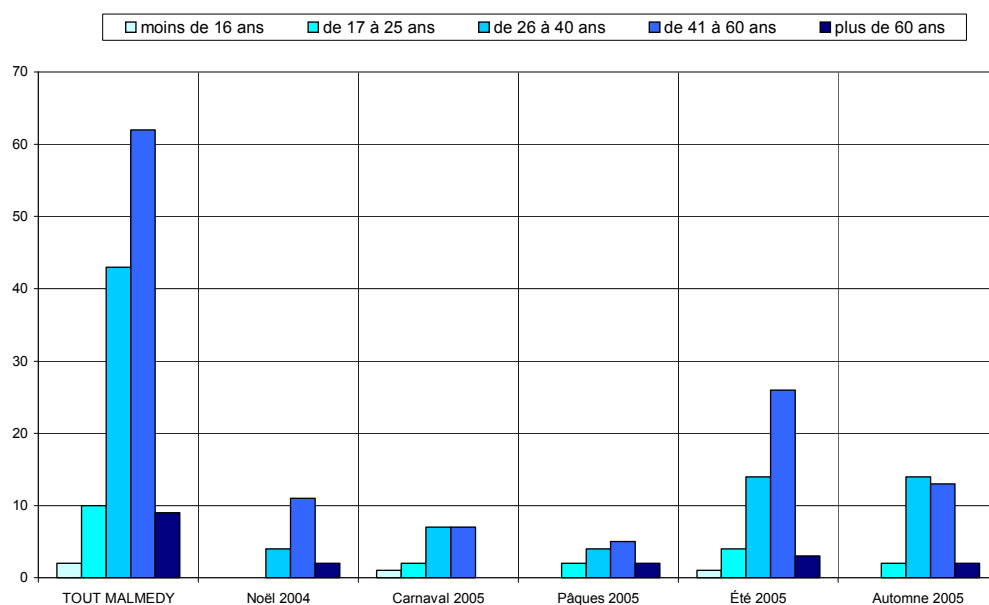
Les visiteurs belges proviennent des régions bruxelloise, gantoise et liégeoise.

Région d'origine pour les visiteurs provenant de Hollande

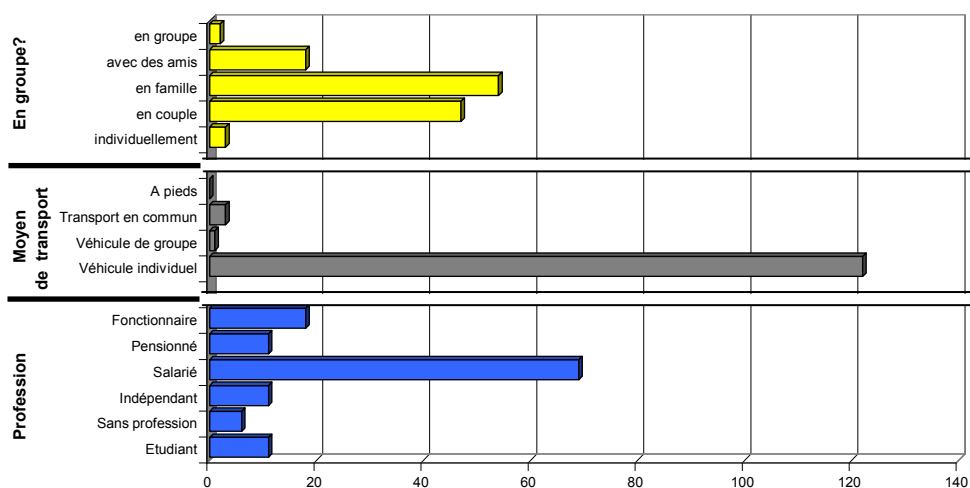


Les visiteurs hollandais proviennent de toutes les régions de Hollande.

Caractéristiques des visiteurs interrogés



Les tranches d'âge des 41-60 ans et des 26-40 ans prédominent.

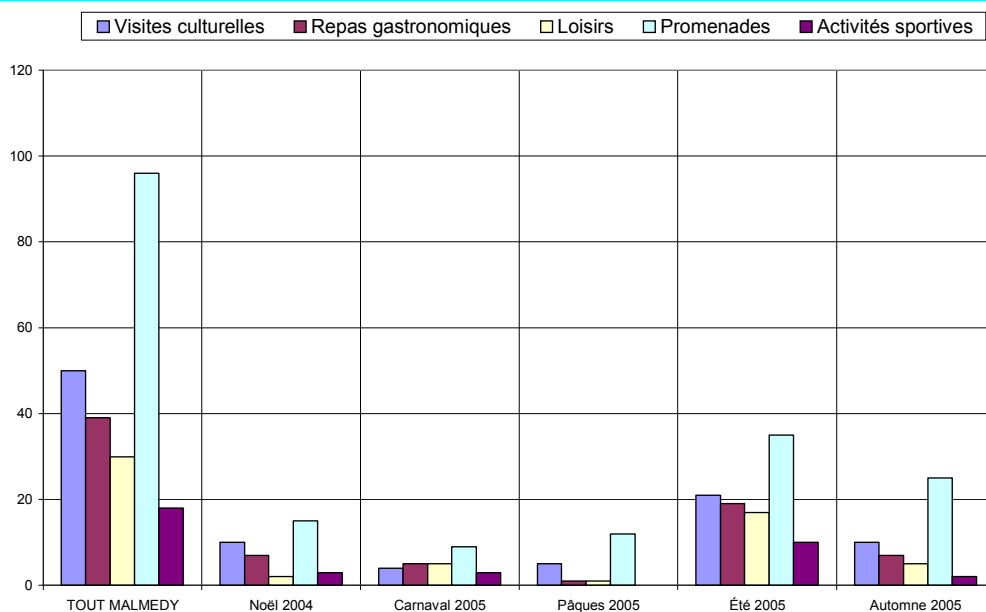


✓ 81% des personnes interrogées viennent en couple ou en famille.

✓ Le véhicule individuel est pratiquement le seul moyen de transport utilisé (97%).

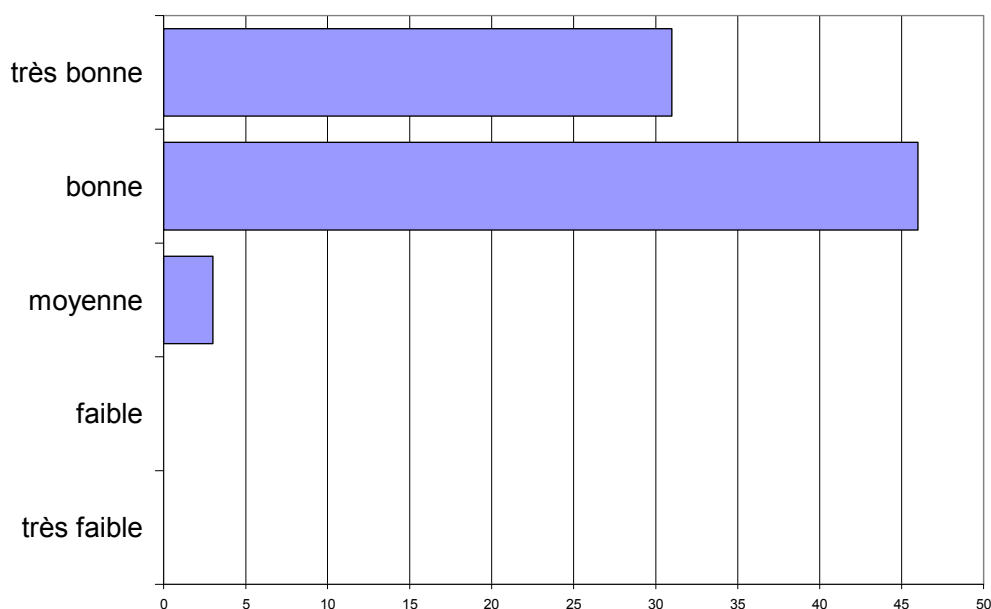
✓ Les salariés sont majoritaires (55%).

Activités touristiques pratiquées



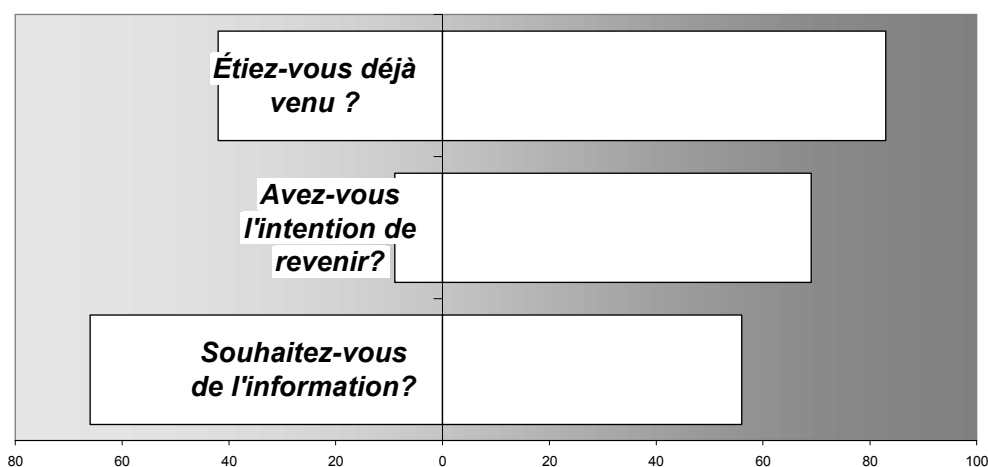
Promenades et visites culturelles sont les activités les plus fréquemment citées.

Appréciation de l'endroit touristique



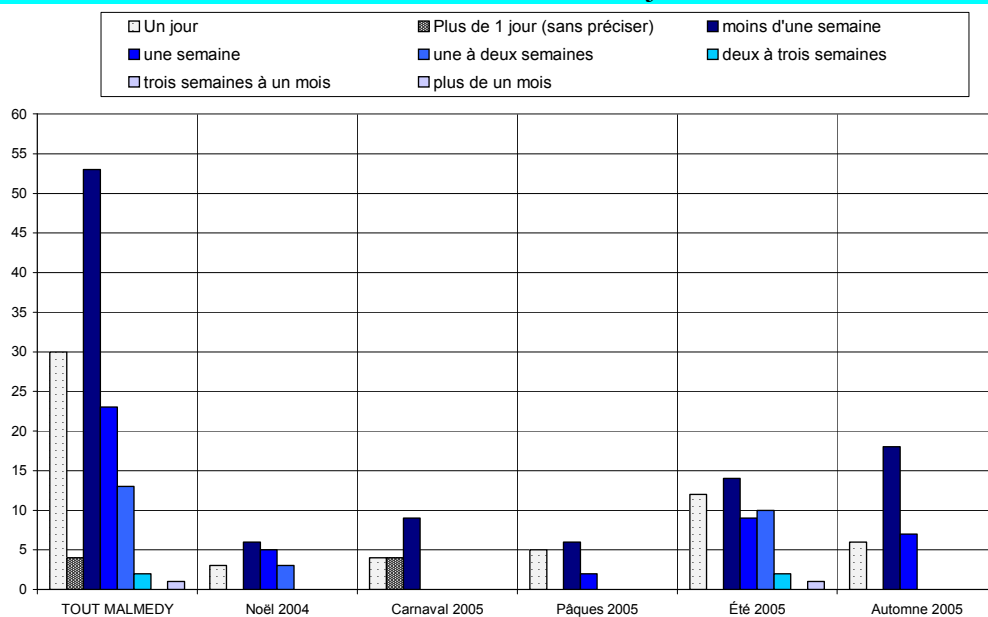
L'appréciation de la région est bonne à très bonne.

Fréquentation



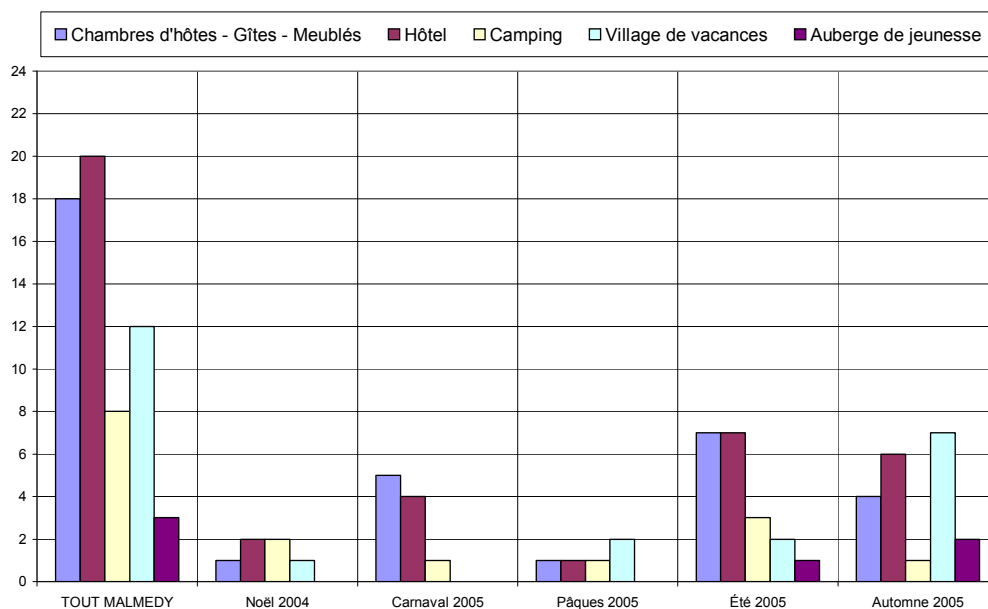
- ✓ 66% des personnes interrogées sont déjà venues dans la région.
- ✓ 89% ont l'intention d'y revenir.
- ✓ 46% souhaitent être informées des activités futures.

Durée du séjour

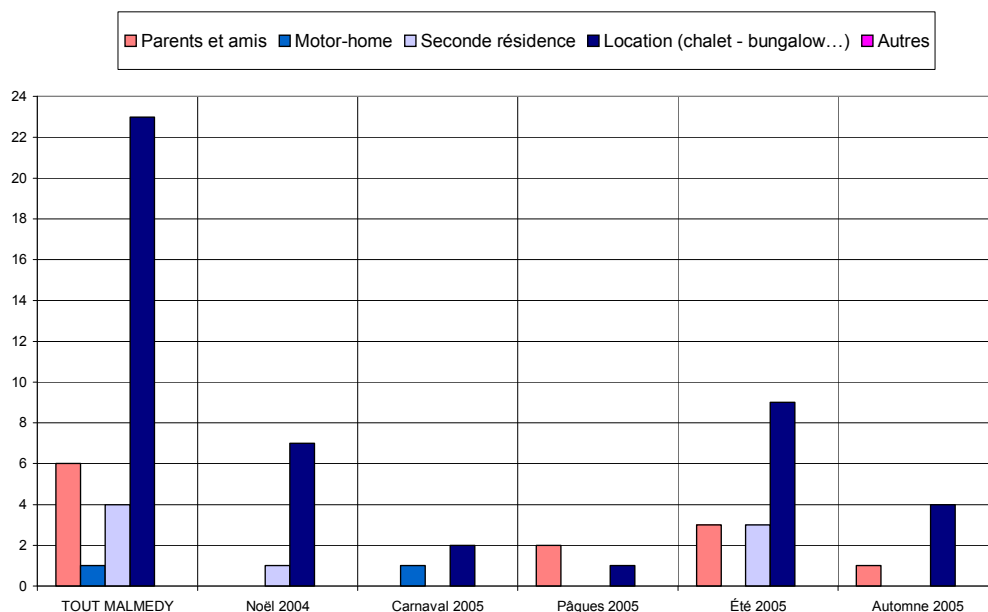


Le tourisme résidentiel représente 76%.

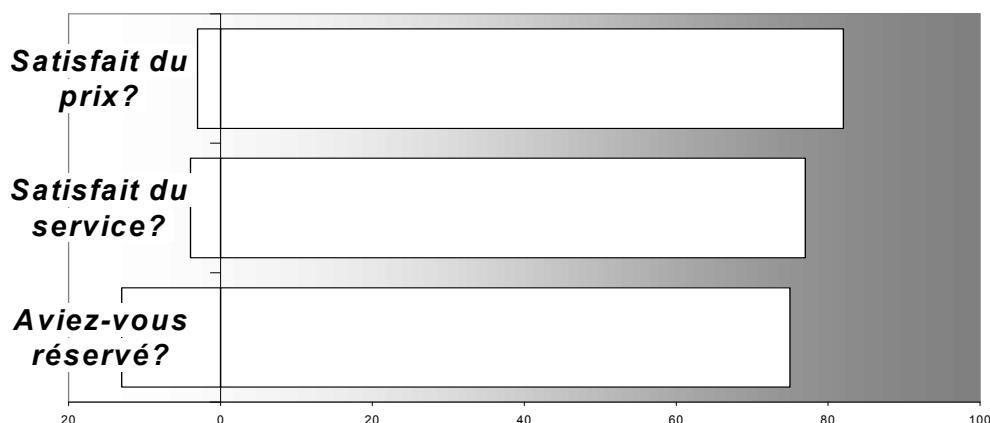
Hébergement



Les types d'hébergement les plus fréquentés sont les locations (24%), les hôtels (21%) et les chambres d'hôtes & gîtes (19%).

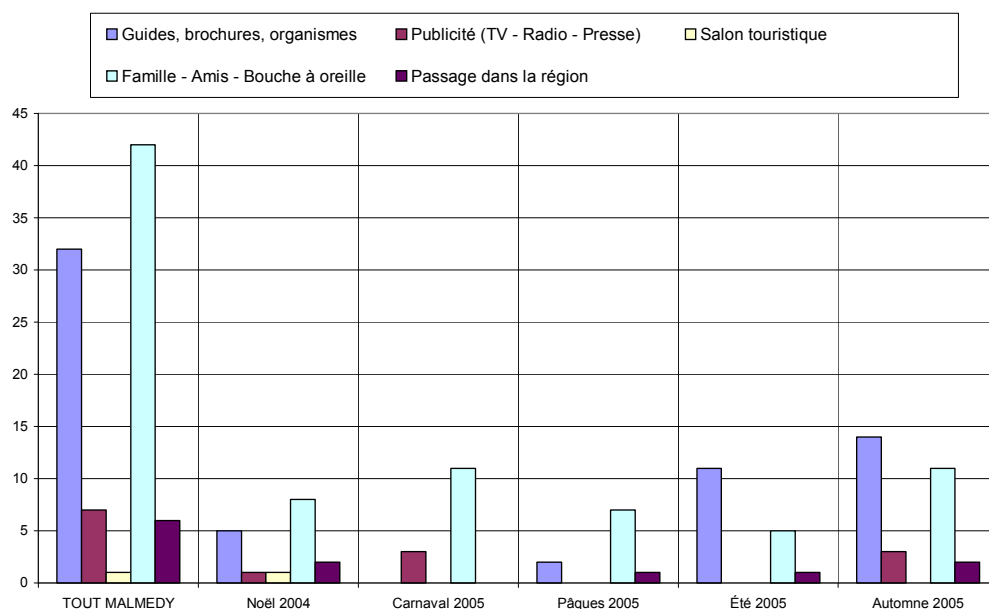


Satisfaction en matière d'hébergement

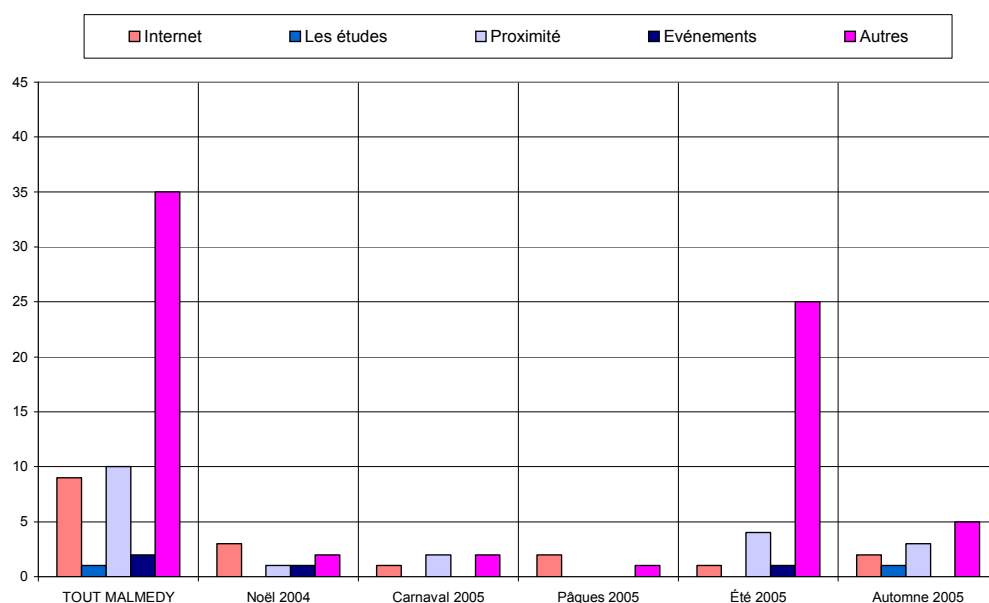


Le taux de satisfaction concernant l'hébergement est très élevé tant pour les prix que les services offerts. Remarque : il y a 85% de réservations.

Sources d'information et de documentation



Les principales sources d'information sont le bouche à oreille (29%) et les guides & brochures (22%).



ANALYSE VERTICALE – DIFFERENCES SIGNIFICATIVES

CRITERES	Année 2004 comparée à Année 2003	Année 2005 comparée à Année 2004
Nombre de questionnaire	Moins de questionnaires (moins de jours d'entretien)	Moins de questionnaires (moins de jours d'entretien)
Langue des questionnaires		
Région d'origine des personnes interrogées	Davantage de flamands	Moins de wallons
Région d'origine pour les visiteurs provenant de Belgique		Moins de liégeois, plus de bruxellois et de gantois
Région d'origine pour les visiteurs provenant de Hollande		
Caractéristiques des visiteurs interrogés		Hausse des « primo visiteurs »
Activités touristiques pratiquées		
Appréciation de l'endroit touristique		
Fréquentation		
Durée du séjour		Hausse du tourisme résidentiel
Hébergement	Davantage d'hôtels et de locations, moins de village de vacances et de camping	Moins de chambres d'hôtes, plus de locations
Satisfaction en matière d'hébergement		
Sources d'information et de documentation		

ANALYSE VERTICALE - QUESTIONS OUVERTES

	2003	2004	2005
Points positifs	Nature : 89 x	Nature : 56 x	Nature : 30 x
	Accueil : 30 x	Accueil : 23 x	Accueil : 8 x
	Propreté : 11 x		
	Promenade : 10 x	Promenade : 9 x	Promenade : 8 x
Points négatifs	Parking : 9 x		Parking : 4 x
	Signalisation : 8 x		
		Transport en commun : 6 x	
		Balisage : 6 x	
			Routes : 9 x

223 Questionnaires

162 Questionnaires

126 Questionnaires

TOUT MALMEDY			MALMEDY		Noël 2004		Carnaval 2005		Pâques 2005		Été 2005		Automne 2005	
Date :	du	27-déc	du	27-déc	du	12-févr	du	26-mars	du	23-juil	du	29-oct		
	au	29-oct	au	27-déc	au	12-févr	au	26-mars	au	13-août	au	29-oct		
Langue du formulaire														
Français	43	34,1%	7	41,2%	7	41,2%	6	46,2%	17	35,4%	6	19,4%		
Néerlandais	74	58,7%	9	52,9%	9	52,9%	7	53,8%	28	58,3%	21	67,7%		
Allemand	8	6,3%	1	5,9%	1	5,9%	0	0,0%	2	4,2%	4	12,9%		
Anglais	1	0,8%	0	0,0%	0	0,0%	0	0,0%	1	2,1%	0	0,0%		
Nombres	Entretien s	Jours	Entretien s	Jours	Entretien s	Jours	Entretien s	Jours	Entretien s	Jours	Entretien s	Jours	Entretien s	Jours
	126	6	17	1	17	1	13	1	48	2	31	1		
			[17 Q. par jour sur 1 site(s)]		[17 Q. par jour sur 1 site(s)]		[13 Q. par jour sur 1 site(s)]		[24 Q. par jour sur 1 site(s)]		[31 Q. par jour sur 1 site(s)]			
Domicile														
Wallonie	24	19,0%	3	17,6%	3	17,6%	4	30,8%	11	22,9%	3	9,7%		
Flandre	45	35,7%	8	47,1%	4	23,5%	3	23,1%	11	22,9%	19	61,3%		
Communauté germanophone	0	0,0%	0	0,0%	0	0,0%	0	0,0%	0	0,0%	0	0,0%		
Région Bruxelloise	9	7,1%	2	11,8%	2	11,8%	0	0,0%	3	6,3%	2	6,5%		
Hollande	33	26,2%	2	11,8%	7	41,2%	5	38,5%	17	35,4%	2	6,5%		
France	4	3,2%	1	5,9%	1	5,9%	1	7,7%	1	2,1%	0	0,0%		
Allemagne	7	5,6%	1	5,9%	0	0,0%	0	0,0%	2	4,2%	4	12,9%		
Luxembourg	1	0,8%	0	0,0%	0	0,0%	0	0,0%	0	0,0%	1	3,2%		
Angleterre	1	0,8%	0	0,0%	0	0,0%	0	0,0%	1	2,1%	0	0,0%		
Autre	2	1,6%	0	0,0%	0	0,0%	0	0,0%	2	4,2%	0	0,0%		
Zone postale belge														
Bruxelles	14	19,2%	4	33,3%	2	22,2%	0	0,0%	6	24,0%	2	8,3%		
Antwerpen	9	12,3%	0	0,0%	0	0,0%	1	33,3%	2	8,0%	6	25,0%		
Leuven	6	8,2%	2	16,7%	2	22,2%	0	0,0%	1	4,0%	1	4,2%		
Liège	13	17,8%	0	0,0%	3	33,3%	2	66,7%	4	16,0%	4	16,7%		
Namur	2	2,7%	0	0,0%	0	0,0%	0	0,0%	2	8,0%	0	0,0%		
Charleroi	5	6,8%	2	16,7%	0	0,0%	0	0,0%	3	12,0%	0	0,0%		
Mons	1	1,4%	0	0,0%	0	0,0%	0	0,0%	1	4,0%	0	0,0%		
Brugge	9	12,3%	2	16,7%	0	0,0%	0	0,0%	3	12,0%	4	16,7%		
Gent	14	19,2%	2	16,7%	2	22,2%	0	0,0%	3	12,0%	7	29,2%		
Zone postale néerlandaise														
Amsterdam	1	3,3%	0	0,0%	0	0,0%	0	0,0%	1	5,9%	0	0,0%		
Den Haag	2	6,7%	0	0,0%	0	0,0%	1	50,0%	1	5,9%	0	0,0%		
Rotterdam	1	3,3%	0	0,0%	0	0,0%	0	0,0%	1	5,9%	0	0,0%		
Breda	8	26,7%	0	0,0%	3	42,9%	0	0,0%	5	29,4%	0	0,0%		
Eindhoven	6	20,0%	1	50,0%	2	28,6%	0	0,0%	3	17,6%	0	0,0%		
Maastricht	5	16,7%	1	50,0%	1	14,3%	0	0,0%	1	5,9%	2	100,0%		
Enschede	3	10,0%	0	0,0%	0	0,0%	1	50,0%	2	11,8%	0	0,0%		
Zwolle	4	13,3%	0	0,0%	1	14,3%	0	0,0%	3	17,6%	0	0,0%		
Groningen	0	0,0%	0	0,0%	0	0,0%	0	0,0%	0	0,0%	0	0,0%		
Zone postale allemande														
Dresde	0	0,0%	0	-	0	-	0	-	0	-	0	-		
Berlin	0	0,0%	0	-	0	-	0	-	0	-	0	-		
Hambourg	0	0,0%	0	-	0	-	0	-	0	-	0	-		
Hanovre	0	0,0%	0	-	0	-	0	-	0	-	0	-		
Düsseldorf	1	14,3%	0	-	0	-	0	-	0	-	1	-		
Cologne	4	57,1%	0	-	0	-	0	-	2	-	2	-		
Francfort	1	14,3%	1	-	0	-	0	-	0	-	0	-		
Stuttgart	0	0,0%	0	-	0	-	0	-	0	-	0	-		
Munich	0	0,0%	0	-	0	-	0	-	0	-	0	-		
Nuremberg	1	14,3%	0	-	0	-	0	-	0	-	1	-		
Age														
moins de 16 ans	2	1,6%	0	0,0%	1	5,9%	0	0,0%	1	2,1%	0	0,0%		
de 17 à 25 ans	10	7,9%	0	0,0%	2	11,8%	2	15,4%	4	8,3%	2	6,5%		
de 26 à 40 ans	43	34,1%	4	23,5%	7	41,2%	4	30,8%	14	29,2%	14	45,2%		
de 41 à 60 ans	62	49,2%	11	64,7%	7	41,2%	5	38,5%	26	54,2%	13	41,9%		
plus de 60 ans	9	7,1%	2	11,8%	0	0,0%	2	15,4%	3	6,3%	2	6,5%		
Profession														
Etudiant	11	8,7%	0	0,0%	4	23,5%	2	15,4%	4	8,3%	1	3,2%		
Sans profession	6	4,8%	2	11,8%	1	5,9%	0	0,0%	3	6,3%	0	0,0%		
Indépendant	11	8,7%	1	5,9%	2	11,8%	0	0,0%	5	10,4%	3	9,7%		
Salarié	69	54,8%	11	64,7%	8	47,1%	7	53,8%	24	50,0%	19	61,3%		
Pensionné	11	8,7%	2	11,8%	0	0,0%	3	23,1%	4	8,3%	2	6,5%		
Fonctionnaire	18	14,3%	1	5,9%	2	11,8%	1	7,7%	8	16,7%	6	19,4%		
Moyen de Transport														
Véhicule individuel	122	96,8%	17	100,0%	16	94,1%	12	92,3%	46	95,8%	31	100,0%		
Véhicule de groupe	1	0,8%	0	0,0%	0	0,0%	1	7,7%	0	0,0%	0	0,0%		
Transport en commun	3	2,4%	0	0,0%	1	5,9%	0	0,0%	2	4,2%	0	0,0%		
A pied	0	0,0%	0	0,0%	0	0,0%	0	0,0%	0	0,0%	0	0,0%		
Groupe														
Individuellement	3	2,4%	0	0,0%	0	0,0%	1	7,7%	2	4,3%	0	0,0%		
en couple	47	37,9%	5	29,4%	6	35,3%	3	23,1%	18	39,1%	15	48,4%		
en famille	54	43,5%	11	64,7%	4	23,5%	7	53,8%	21	45,7%	11	35,5%		
avec des amis	18	14,5%	1	5,9%	6	35,3%	2	15,4%	4	8,7%	5	16,1%		
en groupe	2	1,6%	0	0,0%	1	5,9%	0	0,0%	1	2,2%	0	0,0%		
Raison de la visite														
professionnelle	0	0,0%	0	0,0%	0	0,0%	0	0,0%	0	0,0%	0	0,0%		
touristique	120	95,2%	17	100,0%	14	82,4%	13	100,0%	46	95,8%	30	96,8%		
shopping	6	4,8%	0	0,0%	3	17,6%	0	0,0%	2	4,2%	1	3,2%		
Ère visite ?														
Oui	42	33,6%	3	17,6%	6	37,5%	9	69,2%	14	29,2%	10	32,3%		
Non	83	66,4%	14	82,4%	10	62,5%	4	30,8%	34	70,8%	21	67,7%		
Activités pratiquées														
Visites culturelles	50	21,5%	10	27,0%	4	15,4%	5	26,3%	21	20,6%	10	20,4%		
Repas gastronomiques	39	16,7%	7	18,9%	5	19,2%	1	5,3%	19	18,6%	7	14,3%		
Loisirs	30	12,9%	2	5,4%	5	19,2%	1	5,3%	17	16,7%	5	10,2%		
Promenades	96	41,2%	15	40,5%	9	34,6%	12	63,2%	35	34,3%	25	51,0%		
Activités sportives	18	7,7%	3	8,1%	3	11,5%	0	0,0%	10	9,8%	2	4,1%		
Durée du séjour														

Un jour	30	23,8%	3	17,6%	4	23,5%	5	38,5%	12	25,0%	6	19,4%
Plus de 1 jour (sans préciser)	4	3,2%	0	0,0%	4	23,5%	0	0,0%	0	0,0%	0	0,0%
moins d'une semaine	53	42,1%	6	35,3%	9	52,9%	6	46,2%	14	29,2%	18	58,1%
une semaine	23	18,3%	5	29,4%	0	0,0%	2	15,4%	9	18,8%	7	22,6%
une à deux semaines	13	10,3%	3	17,6%	0	0,0%	0	0,0%	10	20,8%	0	0,0%
deux à trois semaines	2	1,6%	0	0,0%	0	0,0%	0	0,0%	2	4,2%	0	0,0%
trois semaines à un mois	0	0,0%	0	0,0%	0	0,0%	0	0,0%	0	0,0%	0	0,0%
plus de un mois	1	0,8%	0	0,0%	0	0,0%	0	0,0%	1	2,1%	0	0,0%
Distance												
moins de 10 km	51	53,7%	7	50,0%	9	69,2%	4	50,0%	13	37,1%	18	72,0%
de 10 à 50 km	38	40,0%	7	50,0%	4	30,8%	0	0,0%	21	60,0%	6	24,0%
plus de 50 km	6	6,3%	0	0,0%	0	0,0%	4	50,0%	1	2,9%	1	4,0%
Hébergement												
Chambres d'hôtes - Gîtes - Meublés	18	18,9%	1	7,1%	5	38,5%	1	12,5%	7	20,0%	4	16,0%
Hôtel	20	21,1%	2	14,3%	4	30,8%	1	12,5%	7	20,0%	6	24,0%
Camping	8	8,4%	2	14,3%	1	7,7%	1	12,5%	3	8,6%	1	4,0%
Village de vacances	12	12,6%	1	7,1%	0	0,0%	2	25,0%	2	5,7%	7	28,0%
Auberge de jeunesse	3	3,2%	0	0,0%	0	0,0%	0	0,0%	1	2,9%	2	8,0%
Parents et amis	6	6,3%	0	0,0%	0	0,0%	2	25,0%	3	8,6%	1	4,0%
Motor-home	1	1,1%	0	0,0%	1	7,7%	0	0,0%	0	0,0%	0	0,0%
Seconde résidence	4	4,2%	1	7,1%	0	0,0%	0	0,0%	3	8,6%	0	0,0%
Location (chalet - bungalow...)	23	24,2%	7	50,0%	2	15,4%	1	12,5%	9	25,7%	4	16,0%
Autres	0	0,0%	0	0,0%	0	0,0%	0	0,0%	0	0,0%	0	0,0%
Services OK ?												
Oui	77	95,1%	11	91,7%	13	100,0%	6	75,0%	28	100,0%	19	95,0%
Non	4	4,9%	1	8,3%	0	0,0%	2	25,0%	0	0,0%	1	5,0%
Prix OK ?												
Oui	82	96,5%	11	91,7%	13	100,0%	7	87,5%	28	100,0%	23	95,8%
Non	3	3,5%	1	8,3%	0	0,0%	1	12,5%	0	0,0%	1	4,2%
Réservation												
Oui	75	85,2%	11	78,6%	10	76,9%	4	50,0%	28	96,6%	22	91,7%
Non	13	14,8%	3	21,4%	3	23,1%	4	50,0%	1	3,4%	2	8,3%
Déjà visité le site ?												
Oui	25	92,6%	4	100,0%	0	0,0%	2	100,0%	11	100,0%	8	100,0%
Non	2	7,4%	0	0,0%	2	100,0%	0	0,0%	0	0,0%	0	0,0%
Source d'info												
Guides, brochures, organismes	32	22,1%	5	20,8%	0	0,0%	2	15,4%	11	22,9%	14	34,1%
Publicité (TV - Radio - Presse)	7	4,8%	1	4,2%	3	15,8%	0	0,0%	0	0,0%	3	7,3%
Salon touristique	1	0,7%	1	4,2%	0	0,0%	0	0,0%	0	0,0%	0	0,0%
Famille - Amis - Bouche à oreille	42	29,0%	8	33,3%	11	57,9%	7	53,8%	5	10,4%	11	26,8%
Passage dans la région	6	4,1%	2	8,3%	0	0,0%	1	7,7%	1	2,1%	2	4,9%
Internet	9	6,2%	3	12,5%	1	5,3%	2	15,4%	1	2,1%	2	4,9%
Les études	1	0,7%	0	0,0%	0	0,0%	0	0,0%	0	0,0%	1	2,4%
Proximité	10	6,9%	1	4,2%	2	10,5%	0	0,0%	4	8,3%	3	7,3%
Evénements	2	1,4%	1	4,2%	0	0,0%	0	0,0%	1	2,1%	0	0,0%
Autres	35	24,1%	2	8,3%	2	10,5%	1	7,7%	25	52,1%	5	12,2%
Appréciation												
très faible	0	0,0%	0	0,0%	0	0,0%	0	0,0%	0	0,0%	0	0,0%
faible	0	0,0%	0	0,0%	0	0,0%	0	0,0%	0	0,0%	0	0,0%
moyenne	3	3,8%	0	0,0%	2	20,0%	1	14,3%	0	0,0%	0	0,0%
bonne	46	57,5%	7	58,3%	8	80,0%	5	71,4%	25	55,6%	1	16,7%
très bonne	31	38,8%	5	41,7%	0	0,0%	1	14,3%	20	44,4%	5	83,3%
Intention de revenir												
Oui	69	88,5%	11	100,0%	9	90,0%	5	83,3%	40	87,0%	4	80,0%
Non	9	11,5%	0	0,0%	1	10,0%	1	16,7%	6	13,0%	1	20,0%
Info ?												
Oui	56	45,9%	8	47,1%	5	29,4%	1	8,3%	22	45,8%	20	71,4%

1	MALMEDY	[Site N°] 1.15 Organisme	[Site N°] 2.4.s Pt faible Site/Rég	[Site N°] 2.5.s Pt FORT Site/Rég	[Site N°] 3.1 Commentaires
2	Site N° : 10	10.5 Via Amis	10.4 un peu cher	10.5 qualité de vie générale	10.5 très gentil dans la maison du tourisme
3	Campagne : 4	10.5 Téléphoné Personnellement	10.4 route, signalisation	10.5 nature, environnement, gens gentils	10.5 promenade pour chariot de bébés très intéressante (à refaire)
4	du	10.5 Réservation Personnelle	10.4 route (rond-poin)	10.5 nature	10.5 il y a des bonnes cartes pour se promener
5	27-déc-04	10.5 Internet	10.4 places de parking	10.4 vert et vallonné	10.5 hôtels trop chers
6	au	10.5 Internet	10.4 pas assez de parkings	10.4 tout, fleurs dans la ville de Malmédy	10.5 couple enchanté par la région, passe tous ses samedis à Malmédy
7	29-oct-05	10.5 Internet	10.4 mauvaise signalisation, mauvaise route	10.4 tout ok	10.5 belle ville
8		10.5 Internet	10.4 mauvaise route, trop de cyclistes	10.4 propreté	10.3 très bien
9		10.5 Internet	10.4 mauvaise route	10.4 propreté	10.2 routes mal indiquées
10		10.5 Internet	10.4 mauvaise route	10.4 promenades, région très propre	10.2 meilleur temps
11		10.5 Internet	10.4 mauvaise route	10.4 paysages, cadre	10.1 ville agréable
12		10.5 Internet	10.4 mauvaise route	10.4 parking gratuit (heureusement)	10.1 heures d'ouverture peut être à changer
13		10.5 Internet	10.4 manque de parking	10.4 nourriture	10.1 baliser mieux les chemins de randonnée
14		10.5 Internet	10.4 les langues (gens parlent français)	10.4 nature, site (beaucoup dans une région)	
15		10.5 Internet	10.3 les langues	10.4 nature, promenade	
16		10.5 Internet	10.2 pluie	10.4 nature, calme	
17		10.5 Internet	10.2 pas beaucoup à faire d'autre que promenade et nature	10.4 nature	
18		10.5 Elle Ne Sait Pas Comment Ca A Été Réserve	10.2 mauvais temps	10.4 nature	
19		10.5 Contact Personnel	10.2 loin de la maison	10.4 nature	
20		10.5 Contact Personnel	10.1 tout n'est pas ouvert en hiver	10.4 nature	
21		10.5 Agence De Voyage Jet Air	10.1 route dégradée	10.4 les fagnes, les promenades	
22		10.5 Agence De Voyage Jet Air	10.1 peu boisé	10.4 les ballades (Fagnes)	
23		10.5 Agence De Voyage	10.1 pas de ballades à vélo	10.4 l'église, la fête, le marché	
24		10.4 Via Téléphone	10.1 horeca	10.4 l'animation	
25		10.4 Via Téléphone	10.1 circulation, manque de place de parking	10.4 la région	
26		10.4 Via Téléphone		10.4 hospitalité, amical	
27		10.4 Via Téléphone		10.4 hospitalité	
28		10.4 Via Téléphone		10.4 gastronomie	
29		10.4 Via Téléphone		10.4 Francorchamps, ville de Spa	
30		10.4 Via L'Hôtel		10.4 fleurs dans la ville	
31		10.4 Via Le Téléphone		10.4 fleurs dans la ville	
32		10.4 Via Le Propriétaire		10.4 complet	
33		10.4 Via Internet À Ardennes Etape		10.4 calme, belle nature	
34		10.4 Via Internet (Happy Home)		10.4 belle nature	
35		10.4 Via Internet		10.4 beaux paysages	
36		10.4 Via Internet		10.4 beaux environs, gens aimables	
37		10.4 Via Internet		10.4 beaux environs	
38		10.4 Via Internet		10.4 beaucoup de paysages différents, nature	
39		10.4 Via Internet		10.4 beaucoup de magasin	
40		10.4 Via Internet		10.4 beaucoup de lieux à voir, calme	
41		10.4 Via Internet		10.4 beau	
42		10.4 Via Internet		10.4 beau	
43		10.4 Via Internet		10.4 aménagement de la ville	
44		10.4 Via Internet		10.4 agréable	
45		10.4 Via Internet		10.4 activités	
46		10.4 Via Internet		10.3 nature, gens aimables	
47		10.4 Via Internet		10.3 nature	

48	10.4 Via Internet		10.3 calme, agréable	
49	10.4 Via Internet		10.2 nature, calme, très propre dans les rues	
50	10.4 Via Belsud		10.2 nature	
51	10.4 Via Belsud		10.2 agréable	
52	10.3 Via Internet		10.1 ville touristique agréable, ville propre, décoration de Noël	
53	10.3 Agence Voyages		10.1 promener, neige	
54	10.3 Agence De Voyages		10.1 nature, les fêtes de Noël, la décoration	
55	10.3 Agence De Voyage		10.1 nature, histoire de la région	
56	10.2 Par Internet Aux Gîtes De Wallonie		10.1 nature, ambiance, gastronomie	
57	10.2 Internet		10.1 nature, accueil	
58	10.2 Internet		10.1 nature	
59	10.2 Internet		10.1 nature	
60	10.2 Floreal		10.1 nature	
61	10.2 En Direct		10.1 bonnes promenades	
62	10.2 Directement À L'Hôtel			
63	10.2 Direct À L'Hôtel			
64	10.2 Direct À L'Hôtel			
65	10.2 Contact Direct Hôtel			
66	10.1 Otce			
67	10.1 Internet, Brochure			
68	10.1 Internet			
69	10.1 Internet			
70	10.1 Agence De Voyage			
71	10.1 Agence De Voyage			