

# RAEREN



*Enquêtes réalisées à l'entrée du Musée de la Poterie*

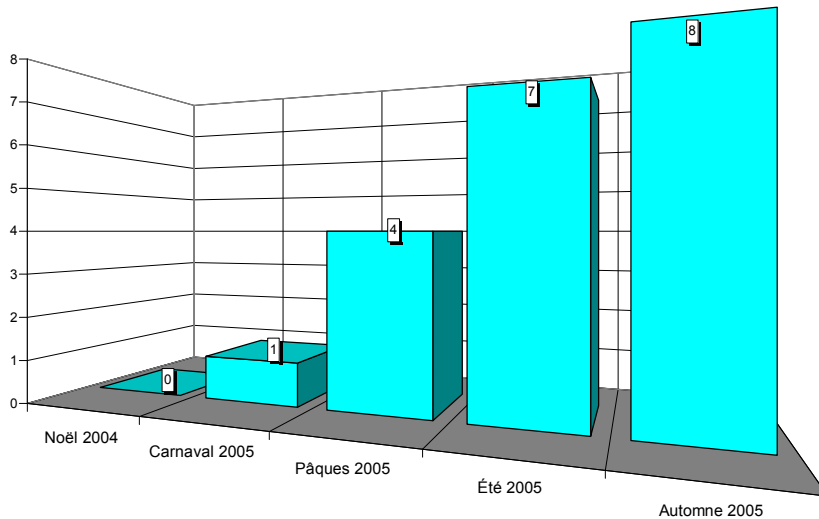


## Situation en province de Liège



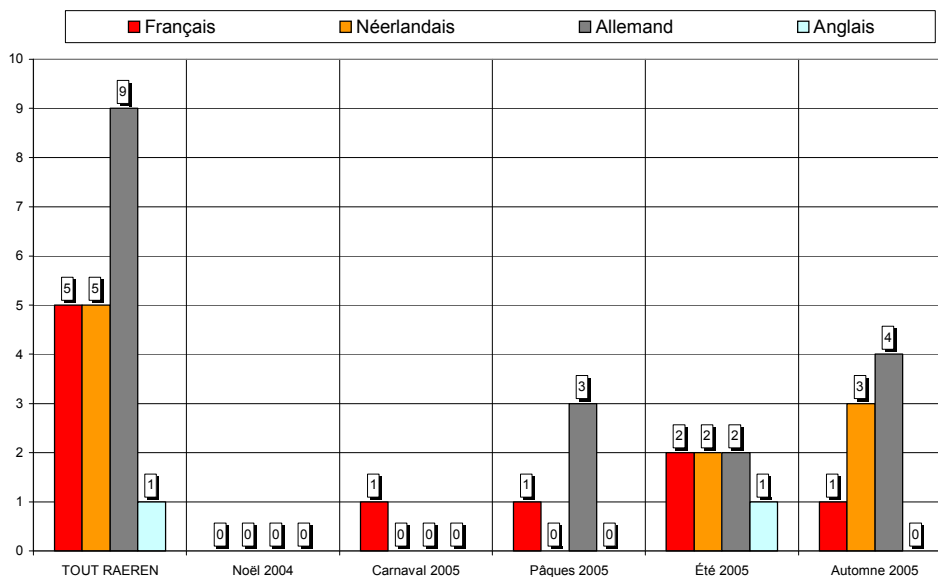
RAEREN

## Nombre de questionnaires, saison par saison



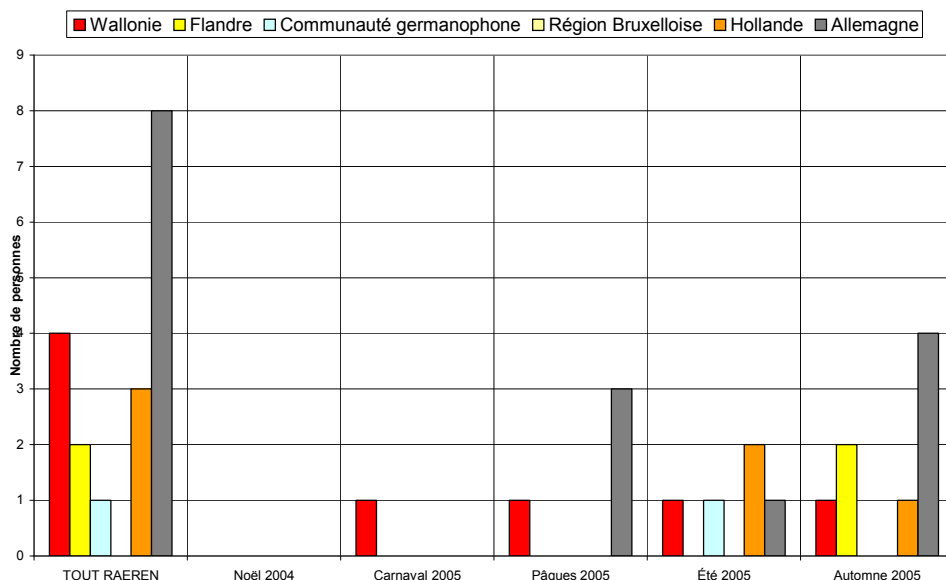
Vingt questionnaires ont été recueillis en 4 vagues d'enquêtes (5 jours d'entretiens). Cet échantillon est peu représentatif et n'est développé ici qu'à titre indicatif.

## Langue des questionnaires



Neuf questionnaires sont complétés en allemand, cinq en français et en néerlandais, un en anglais.

## Région d'origine des personnes interrogées



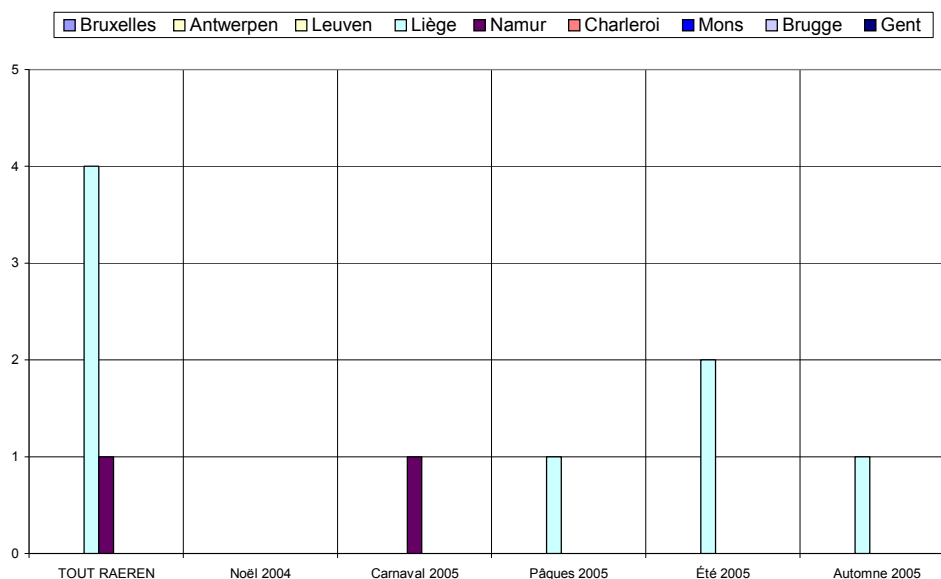
Huit personnes interrogées sont domiciliées en Allemagne, quatre en Wallonie et trois en Hollande.

## Région d'origine pour les visiteurs provenant de Belgique

Dans les graphiques et les commentaires qui suivent, les « régions » sont définies par le premier chiffre du code postal :

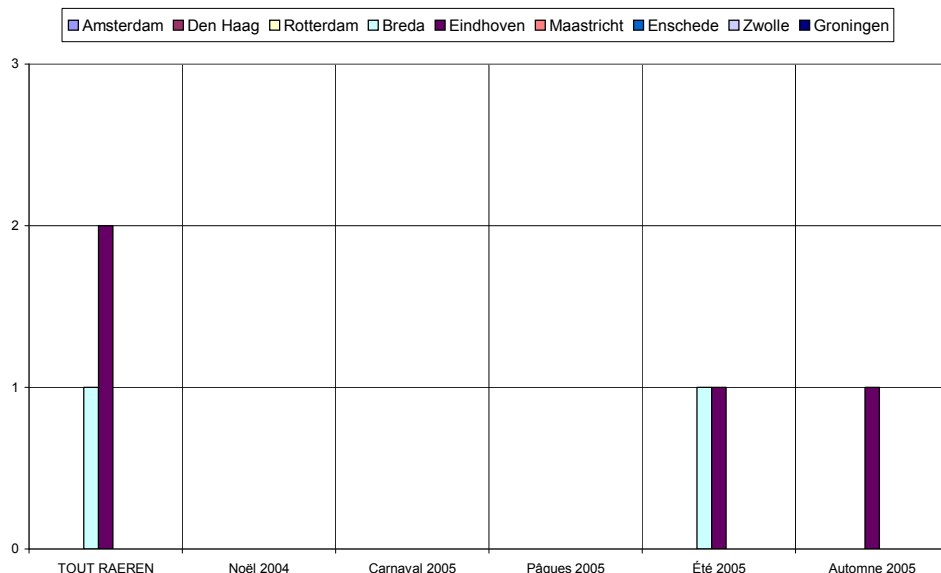
- ✓ la « région de Bruxelles » comprend les communes dont le numéro commence par le chiffre 1,
- ✓ la « région d'Anvers » comprend les communes dont le numéro commence par 2,
- ✓ la « région de Louvain », les communes dont le numéro commence par 3 et comprend donc le Limbourg,
- ✓ la « région de Liège », les communes dont le numéro commence par 4, y compris donc les Cantons de l'Est,
- ✓ la « région de Namur », les communes dont le numéro commence par 5,
- ✓ la « région de Charleroi », les communes dont le numéro commence par 6, donc également des communes du Luxembourg,
- ✓ la « région de Mons », les communes dont le numéro commence par 7,
- ✓ la « région de Bruges », les communes dont le numéro commence par 8,
- ✓ la « région de Gand », les communes dont le numéro commence par 9.

De même, les « régions » de Hollande sont également définies par le premier chiffre du code postal : Amsterdam, 1 ; La Haye, 2 ; Maastricht, 6 etc.



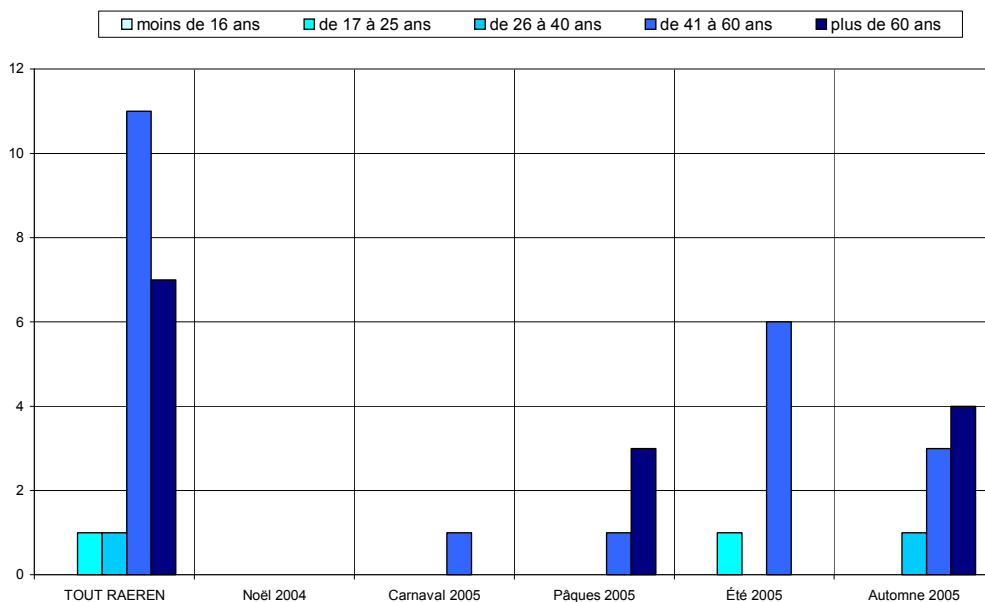
Critère peu représentatif, donné à titre purement indicatif.

## Région d'origine pour les visiteurs provenant de Hollande

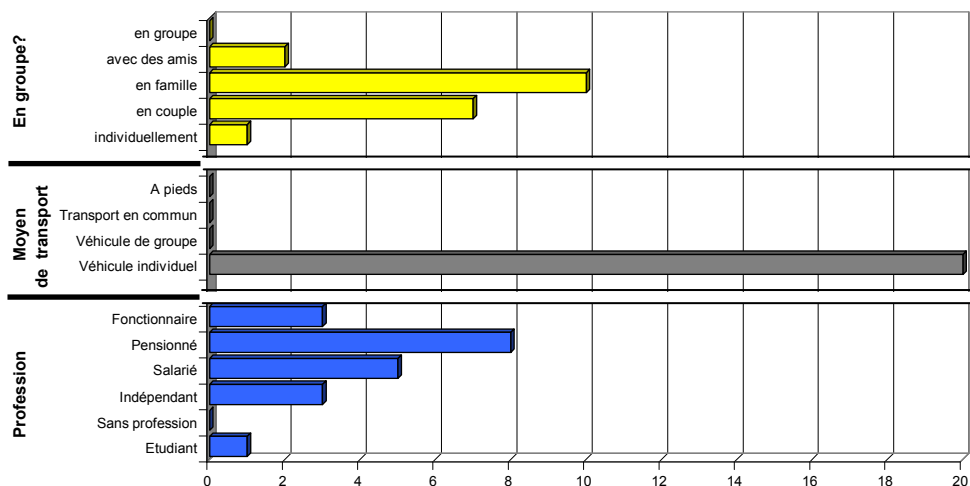


Critère peu représentatif, donné à titre purement indicatif.

## Caractéristiques des visiteurs interrogés



Les tranches d'âge des 41-60 ans et des plus de 60 ans prédominent.

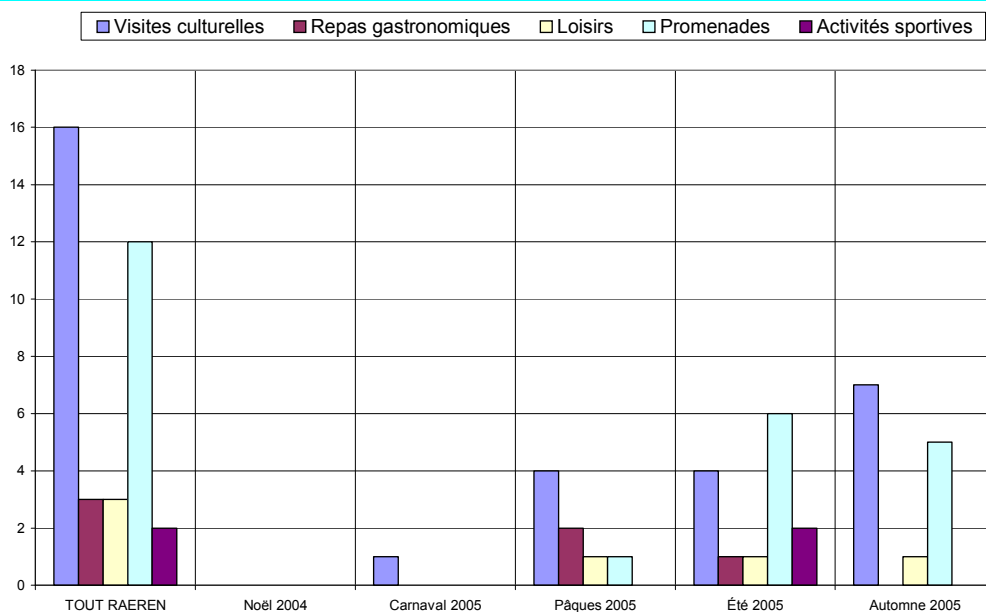


✓ La plupart des personnes interrogées viennent en couple ou en famille (17)

✓ Le véhicule individuel est le seul moyen de transport utilisé.

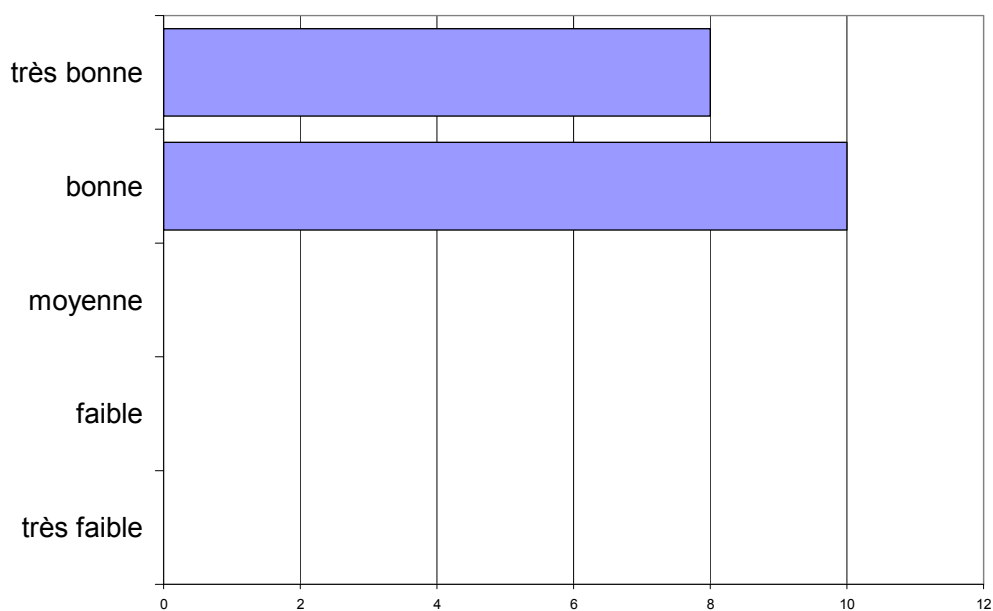
✓ Les pensionnés sont les plus nombreux (8).

## Activités touristiques pratiquées



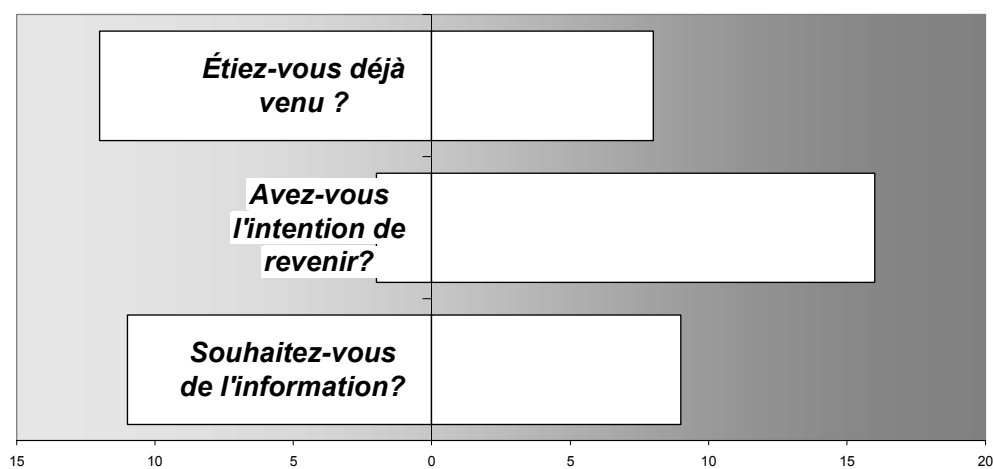
Visites culturelles et promenades sont les activités les plus fréquemment citées.

## Appréciation de l'endroit touristique



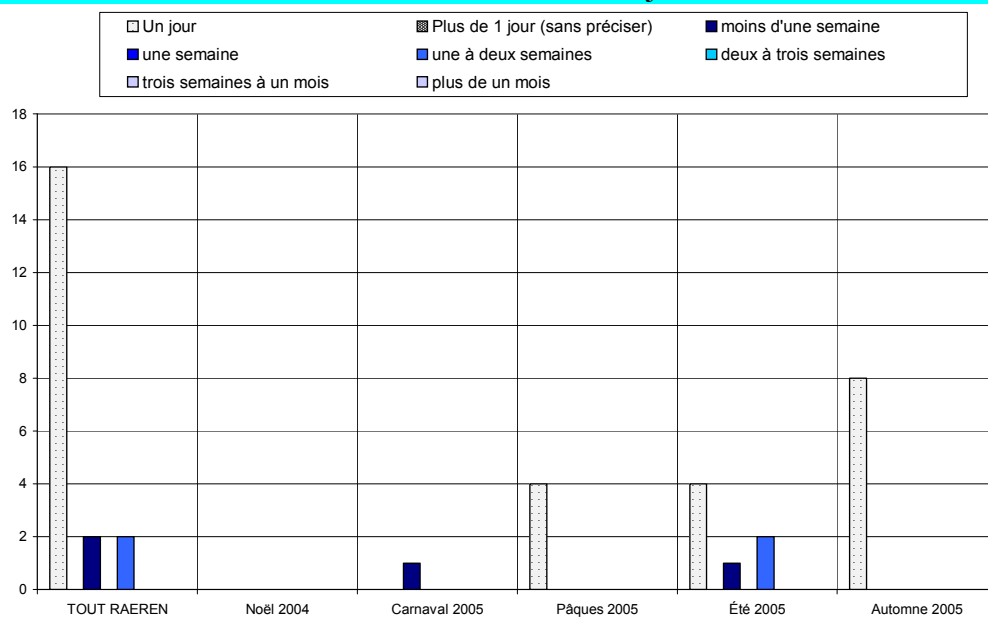
L'appréciation des visiteurs est bonne à très bonne.

## Fréquentation



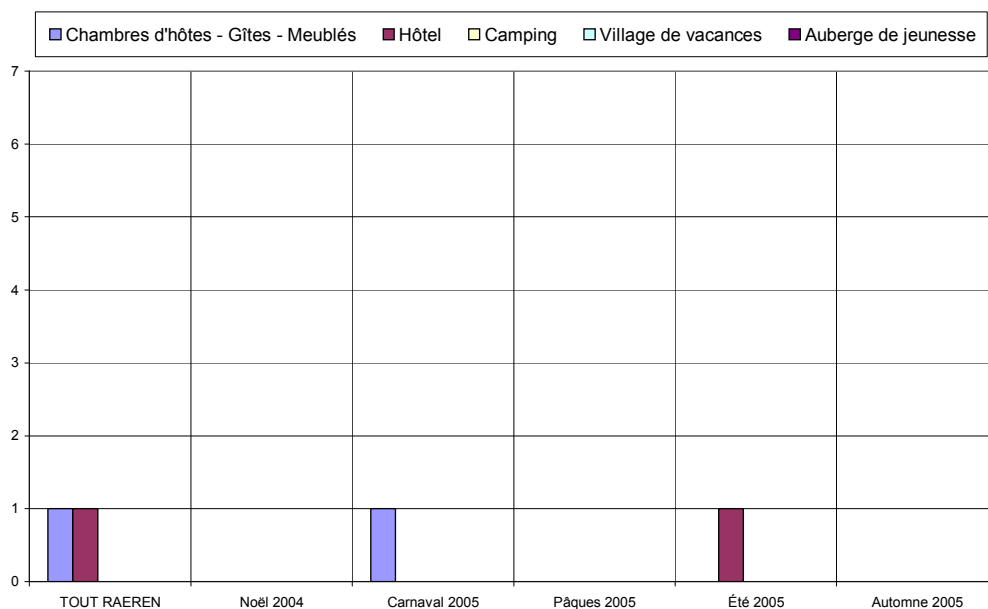
Critères peu représentatifs, donnés à titre purement indicatif.

## Durée du séjour

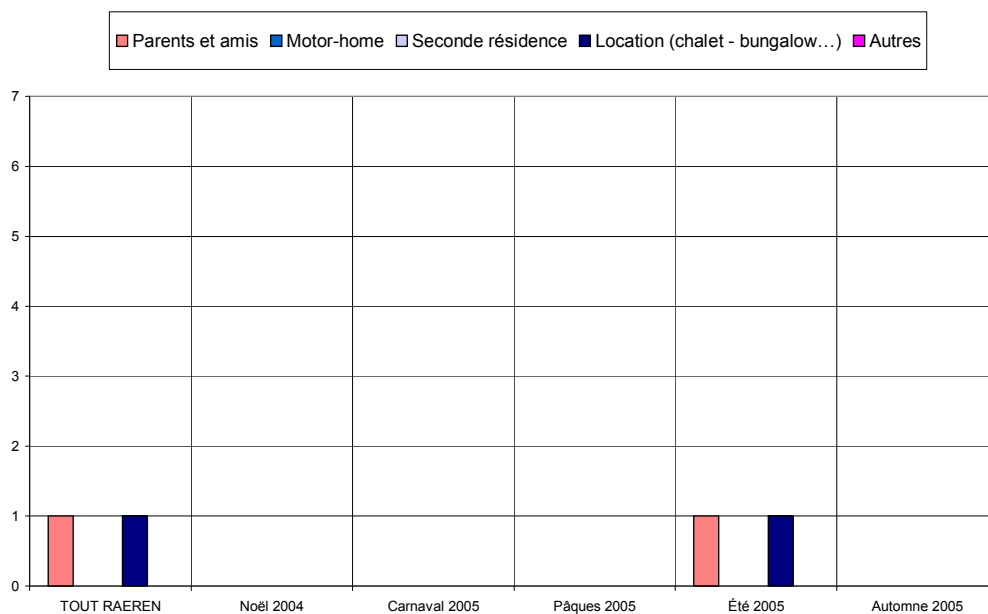


Le tourisme d'un jour prédomine.

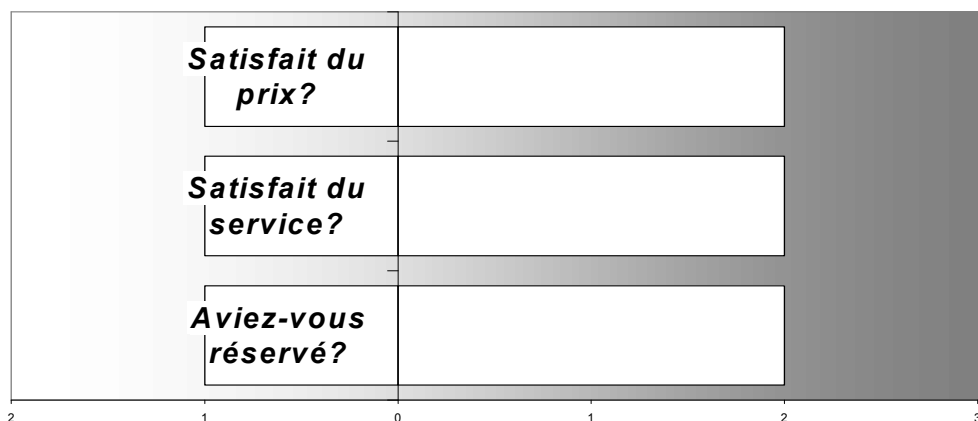
## Hébergement



Critère peu représentatif, donné à titre purement indicatif.

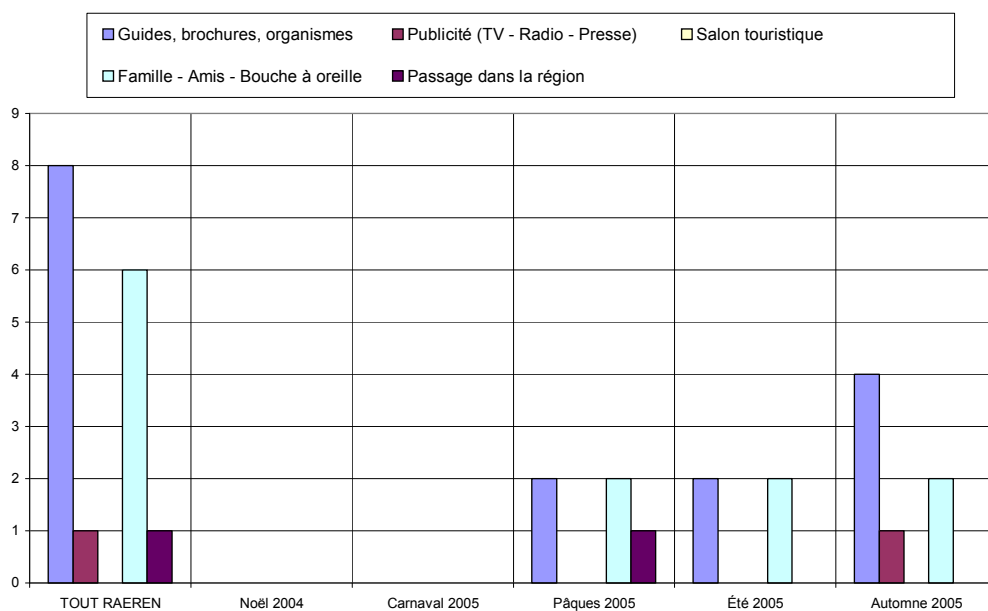


## Satisfaction en matière d'hébergement

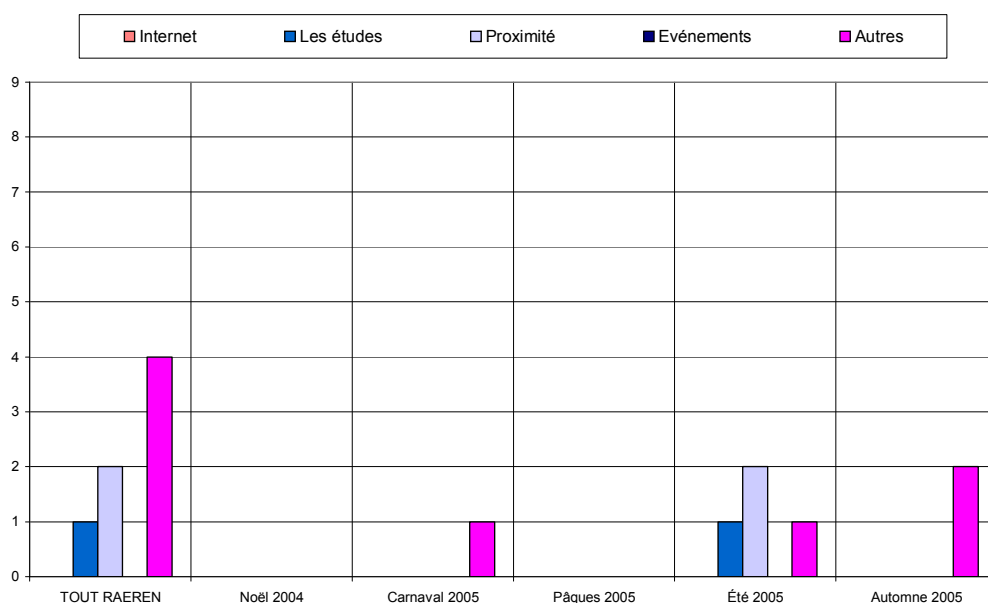


Critères peu représentatifs, donnés à titre purement indicatif.

## Sources d'information et de documentation



Les principales sources d'information sont les guides & brochures et le bouche à oreille.



## ANALYSE VERTICALE – DIFFERENCES SIGNIFICATIVES

CRITERES	Année 2004 comparée à Année 2003	Année 2005 comparée à Année 2004
Nombre de questionnaire	Sans objet	Sans objet
Langue des questionnaires	Sans objet	Sans objet
Région d'origine des personnes interrogées	Sans objet	Sans objet
Région d'origine pour les visiteurs provenant de Belgique	Sans objet	Sans objet
Région d'origine pour les visiteurs provenant de Hollande	Sans objet	Sans objet
Caractéristiques des visiteurs interrogés	Sans objet	Sans objet
Activités touristiques pratiquées	Sans objet	Sans objet
Appréciation de l'endroit touristique	Sans objet	Sans objet
Fréquentation	Sans objet	Sans objet
Durée du séjour	Sans objet	Sans objet
Hébergement	Sans objet	Sans objet
Satisfaction en matière d'hébergement	Sans objet	Sans objet
Sources d'information et de documentation	Sans objet	Sans objet

## ANALYSE VERTICALE - QUESTIONS OUVERTES

	2003	2004	2005
<b>Points positifs</b>	Paysage : 10 x		Paysage : 6 x
		Musée : 5 x	Musée : 6 x
<b>Points négatifs</b>			

48 Questionnaires

9 Questionnaires

20 Questionnaires

TOUT RAEREN		RAEREN		Noël 2004		Carnaval 2005		Pâques 2005		Été 2005		Automne 2005	
Date :		du	12-févr	du		du	12-févr	du	27-mars	du	20-juil	du	30-oct
		au	30-oct	au		au	12-févr	au	27-mars	au	10-août	au	30-oct
<b>Langue du formulaire</b>													
Français	5	25,0%	0	-	1	100,0%	1	25,0%	2	28,6%	1	12,5%	
Néerlandais	5	25,0%	0	-	0	0,0%	0	0,0%	2	28,6%	3	37,5%	
Allemand	9	45,0%	0	-	0	0,0%	3	75,0%	2	28,6%	4	50,0%	
Anglais	1	5,0%	0	-	0	0,0%	0	0,0%	1	14,3%	0	0,0%	
<b>Nombres</b>	<b>Entretien s</b>	<b>Jours</b>	<b>Entretien s</b>	<b>Jours</b>	<b>Entretien s</b>	<b>Jours</b>	<b>Entretien s</b>	<b>Jours</b>	<b>Entretien s</b>	<b>Jours</b>	<b>Entretien s</b>	<b>Jours</b>	<b>Entretien s</b>
	20	5	0	0	1	1	4	1	7	2	8	1	
					[1 Q. par jour sur 1 site(s)]		[4 Q. par jour sur 1 site(s)]		[4 Q. par jour sur 1 site(s)]		[8 Q. par jour sur 1 site(s)]		
<b>Domicile</b>													
Wallonie	4	20,0%	0	-	1	100,0%	1	25,0%	1	14,3%	1	12,5%	
Flandre	2	10,0%	0	-	0	0,0%	0	0,0%	0	0,0%	2	25,0%	
Communauté germanophone	1	5,0%	0	-	0	0,0%	0	0,0%	1	14,3%	0	0,0%	
Région Bruxelloise	0	0,0%	0	-	0	0,0%	0	0,0%	0	0,0%	0	0,0%	
Hollande	3	15,0%	0	-	0	0,0%	0	0,0%	2	28,6%	1	12,5%	
France	0	0,0%	0	-	0	0,0%	0	0,0%	0	0,0%	0	0,0%	
Allemagne	8	40,0%	0	-	0	0,0%	3	75,0%	1	14,3%	4	50,0%	
Luxembourg	0	0,0%	0	-	0	0,0%	0	0,0%	0	0,0%	0	0,0%	
Angleterre	0	0,0%	0	-	0	0,0%	0	0,0%	0	0,0%	0	0,0%	
Autre	2	10,0%	0	-	0	0,0%	0	0,0%	2	28,6%	0	0,0%	
<b>Zone postale belge</b>													
Bruxelles	0	0,0%	0	-	0	0,0%	0	0,0%	0	0,0%	0	0,0%	
Antwerpen	0	0,0%	0	-	0	0,0%	0	0,0%	0	0,0%	0	0,0%	
Leuven	0	0,0%	0	-	0	0,0%	0	0,0%	0	0,0%	0	0,0%	
Liège	4	80,0%	0	-	0	0,0%	1	100,0%	2	100,0%	1	100,0%	
Namur	1	20,0%	0	-	1	100,0%	0	0,0%	0	0,0%	0	0,0%	
Charleroi	0	0,0%	0	-	0	0,0%	0	0,0%	0	0,0%	0	0,0%	
Mons	0	0,0%	0	-	0	0,0%	0	0,0%	0	0,0%	0	0,0%	
Brugge	0	0,0%	0	-	0	0,0%	0	0,0%	0	0,0%	0	0,0%	
Gent	0	0,0%	0	-	0	0,0%	0	0,0%	0	0,0%	0	0,0%	
<b>Zone postale néerlandaise</b>													
Amsterdam	0	0,0%	0	-	0	-	0	-	0	0,0%	0	0,0%	
Den Haag	0	0,0%	0	-	0	-	0	-	0	0,0%	0	0,0%	
Rotterdam	0	0,0%	0	-	0	-	0	-	0	0,0%	0	0,0%	
Breda	1	33,3%	0	-	0	-	0	-	1	50,0%	0	0,0%	
Eindhoven	2	66,7%	0	-	0	-	0	-	1	50,0%	1	100,0%	
Maastricht	0	0,0%	0	-	0	-	0	-	0	0,0%	0	0,0%	
Enschede	0	0,0%	0	-	0	-	0	-	0	0,0%	0	0,0%	
Zwolle	0	0,0%	0	-	0	-	0	-	0	0,0%	0	0,0%	
Groningen	0	0,0%	0	-	0	-	0	-	0	0,0%	0	0,0%	
<b>Zone postale allemande</b>													
Dresde	0	0,0%	0	-	0	-	0	-	0	-	0	-	
Berlin	0	0,0%	0	-	0	-	0	-	0	-	0	-	
Hambourg	0	0,0%	0	-	0	-	0	-	0	-	0	-	
Hanovre	0	0,0%	0	-	0	-	0	-	0	-	0	-	
Düsseldorf	1	12,5%	0	-	0	-	1	-	0	-	0	-	
Cologne	7	87,5%	0	-	0	-	2	-	1	-	4	-	
Francofort	0	0,0%	0	-	0	-	0	-	0	-	0	-	
Stuttgart	0	0,0%	0	-	0	-	0	-	0	-	0	-	
Munich	0	0,0%	0	-	0	-	0	-	0	-	0	-	
Nuremberg	0	0,0%	0	-	0	-	0	-	0	-	0	-	
<b>Age</b>													
moins de 16 ans	0	0,0%	0	-	0	0,0%	0	0,0%	0	0,0%	0	0,0%	
de 17 à 25 ans	1	5,0%	0	-	0	0,0%	0	0,0%	1	14,3%	0	0,0%	
de 26 à 40 ans	1	5,0%	0	-	0	0,0%	0	0,0%	0	0,0%	1	12,5%	
de 41 à 60 ans	11	55,0%	0	-	1	100,0%	1	25,0%	6	85,7%	3	37,5%	
plus de 60 ans	7	35,0%	0	-	0	0,0%	3	75,0%	0	0,0%	4	50,0%	
<b>Profession</b>													
Etudiant	1	5,0%	0	-	0	0,0%	0	0,0%	1	14,3%	0	0,0%	
Sans profession	0	0,0%	0	-	0	0,0%	0	0,0%	0	0,0%	0	0,0%	
Indépendant	3	15,0%	0	-	1	100,0%	1	25,0%	0	0,0%	1	12,5%	
Salarié	5	25,0%	0	-	0	0,0%	0	0,0%	2	28,6%	3	37,5%	
Pensionné	8	40,0%	0	-	0	0,0%	3	75,0%	2	28,6%	3	37,5%	
Fonctionnaire	3	15,0%	0	-	0	0,0%	0	0,0%	2	28,6%	1	12,5%	
<b>Moyen de Transport</b>													
Véhicule individuel	20	100,0%	0	-	1	100,0%	4	100,0%	7	100,0%	8	100,0%	
Véhicule de groupe	0	0,0%	0	-	0	0,0%	0	0,0%	0	0,0%	0	0,0%	
Transport en commun	0	0,0%	0	-	0	0,0%	0	0,0%	0	0,0%	0	0,0%	
A pied	0	0,0%	0	-	0	0,0%	0	0,0%	0	0,0%	0	0,0%	
<b>Groupe</b>													
individuellement	1	5,0%	0	-	1	100,0%	0	0,0%	0	0,0%	0	0,0%	
en couple	7	35,0%	0	-	0	0,0%	2	50,0%	2	28,6%	3	37,5%	
en famille	10	50,0%	0	-	0	0,0%	2	50,0%	4	57,1%	4	50,0%	
avec des amis	2	10,0%	0	-	0	0,0%	0	0,0%	1	14,3%	1	12,5%	
en groupe	0	0,0%	0	-	0	0,0%	0	0,0%	0	0,0%	0	0,0%	
<b>Raison de la visite</b>													
professionnelle	0	0,0%	0	-	0	0,0%	0	0,0%	0	0,0%	0	0,0%	
touristique	20	100,0%	0	-	1	100,0%	4	100,0%	7	100,0%	8	100,0%	
shopping	0	0,0%	0	-	0	0,0%	0	0,0%	0	0,0%	0	0,0%	
<b>Ère visite ?</b>													
Oui	12	60,0%	0	-	1	100,0%	2	50,0%	4	57,1%	5	62,5%	
Non	8	40,0%	0	-	0	0,0%	2	50,0%	3	42,9%	3	37,5%	
<b>Activités pratiquées</b>													
Visites culturelles	16	44,4%	0	-	1	100,0%	4	50,0%	4	28,6%	7	53,8%	
Repas gastronomiques	3	8,3%	0	-	0	0,0%	2	25,0%	1	7,1%	0	0,0%	
Loisirs	3	8,3%	0	-	0	0,0%	1	12,5%	1	7,1%	1	7,7%	
Promenades	12	33,3%	0	-	0	0,0%	1	12,5%	6	42,9%	5	38,5%	
Activités sportives	2	5,6%	0	-	0	0,0%	0	0,0%	2	14,3%	0	0,0%	

<b>Durée du séjour</b>												
Un jour	16	80,0%	0	-	0	0,0%	4	100,0%	4	57,1%	8	100,0%
Plus de 1 jour (sans préciser)	0	0,0%	0	-	0	0,0%	0	0,0%	0	0,0%	0	0,0%
moins d'une semaine	2	10,0%	0	-	1	100,0%	0	0,0%	1	14,3%	0	0,0%
une semaine	0	0,0%	0	-	0	0,0%	0	0,0%	0	0,0%	0	0,0%
une à deux semaines	2	10,0%	0	-	0	0,0%	0	0,0%	2	28,6%	0	0,0%
deux à trois semaines	0	0,0%	0	-	0	0,0%	0	0,0%	0	0,0%	0	0,0%
trois semaines à un mois	0	0,0%	0	-	0	0,0%	0	0,0%	0	0,0%	0	0,0%
plus de un mois	0	0,0%	0	-	0	0,0%	0	0,0%	0	0,0%	0	0,0%
<b>Distance</b>												
moins de 10 km	0	0,0%	0	-	0	0,0%	0	-	0	0,0%	0	-
de 10 à 50 km	3	75,0%	0	-	1	100,0%	0	-	2	66,7%	0	-
plus de 50 km	1	25,0%	0	-	0	0,0%	0	-	1	33,3%	0	-
<b>Hébergement</b>												
Chambres d'hôtes - Gîtes - Meublés	1	25,0%	0	-	1	100,0%	0	-	0	0,0%	0	-
Hôtel	1	25,0%	0	-	0	0,0%	0	-	1	33,3%	0	-
Camping	0	0,0%	0	-	0	0,0%	0	-	0	0,0%	0	-
Village de vacances	0	0,0%	0	-	0	0,0%	0	-	0	0,0%	0	-
Auberge de jeunesse	0	0,0%	0	-	0	0,0%	0	-	0	0,0%	0	-
Parents et amis	1	25,0%	0	-	0	0,0%	0	-	1	33,3%	0	-
Motor-home	0	0,0%	0	-	0	0,0%	0	-	0	0,0%	0	-
Seconde résidence	0	0,0%	0	-	0	0,0%	0	-	0	0,0%	0	-
Location (chalet - bungalow...)	1	25,0%	0	-	0	0,0%	0	-	1	33,3%	0	-
Autres	0	0,0%	0	-	0	0,0%	0	-	0	0,0%	0	-
<b>Services OK ?</b>												
Oui	2	66,7%	0	-	1	100,0%	0	-	1	50,0%	0	-
Non	1	33,3%	0	-	0	0,0%	0	-	1	50,0%	0	-
<b>Prix OK ?</b>												
Oui	2	66,7%	0	-	1	100,0%	0	-	1	50,0%	0	-
Non	1	33,3%	0	-	0	0,0%	0	-	1	50,0%	0	-
<b>Réservation</b>												
Oui	2	66,7%	0	-	1	100,0%	0	-	1	50,0%	0	-
Non	1	33,3%	0	-	0	0,0%	0	-	1	50,0%	0	-
<b>Déjà visité le site ?</b>												
Oui	6	100,0%	0	-	0	-	1	100,0%	2	100,0%	3	100,0%
Non	0	0,0%	0	-	0	-	0	0,0%	0	0,0%	0	0,0%
<b>Source d'info</b>												
Guides, brochures, organismes	8	34,8%	0	-	0	0,0%	2	40,0%	2	25,0%	4	44,4%
Publicité (TV - Radio - Presse)	1	4,3%	0	-	0	0,0%	0	0,0%	0	0,0%	1	11,1%
Salon touristique	0	0,0%	0	-	0	0,0%	0	0,0%	0	0,0%	0	0,0%
Famille - Amis - Bouche à oreille	6	26,1%	0	-	0	0,0%	2	40,0%	2	25,0%	2	22,2%
Passage dans la région	1	4,3%	0	-	0	0,0%	1	20,0%	0	0,0%	0	0,0%
Internet	0	0,0%	0	-	0	0,0%	0	0,0%	0	0,0%	0	0,0%
Les études	1	4,3%	0	-	0	0,0%	0	0,0%	1	12,5%	0	0,0%
Proximité	2	8,7%	0	-	0	0,0%	0	0,0%	2	25,0%	0	0,0%
Evénements	0	0,0%	0	-	0	0,0%	0	0,0%	0	0,0%	0	0,0%
Autres	4	17,4%	0	-	1	100,0%	0	0,0%	1	12,5%	2	22,2%
<b>Appréciation</b>												
très faible	0	0,0%	0	-	0	-	0	0,0%	0	0,0%	0	0,0%
faible	0	0,0%	0	-	0	-	0	0,0%	0	0,0%	0	0,0%
moyenne	0	0,0%	0	-	0	-	0	0,0%	0	0,0%	0	0,0%
bonne	10	55,6%	0	-	0	-	1	25,0%	5	71,4%	4	57,1%
très bonne	8	44,4%	0	-	0	-	3	75,0%	2	28,6%	3	42,9%
<b>Intention de revenir</b>												
Oui	16	88,9%	0	-	0	-	4	100,0%	6	85,7%	6	85,7%
Non	2	11,1%	0	-	0	-	0	0,0%	1	14,3%	1	14,3%
<b>Info ?</b>												
Oui	9	45,0%	0	-	1	100,0%	3	75,0%	2	28,6%	3	37,5%

1	RAEREN	[Site N°] 1.15 Organisme	[Site N°] 2.4.s Pt faible Site/Rég	[Site N°] 2.5.s Pt FORT Site/Rég	[Site N°] 3.1 Commentaires
2	Site N° : 19	19.4 Via Internet (Interhome)	19.4 panneaux de signalisation (routes des châteaux)	19.4 paysages, gens très aimables	19.4 plus de signalisation dans les endroits précis
3	Campagne : 1	19.2 Une Publicité Dans Un Journal	19.4 bel endroit, calme	19.4 paysages variés	19.3 très bien, parfait, musée mis en valeur
4	du		19.3 passages asphaltés	19.4 explications en 3 langues	19.3 organiser un marché de la céramique, faire plus de pub
5	12-févr-05		19.3 gastronomie chère	19.4 beaucoup de choses à voir	
6	au			19.3 nature, beau paysage	
7	30-oct-05			19.3 le bâtiment, expositions, la présentation, les objets modernes pas cassés	
8				19.3 l'architecture, belle nature, belles promenades	
9				19.3 beau, bâtiment	