

REINHARDSTEIN



Enquêtes réalisées à l'entrée du château

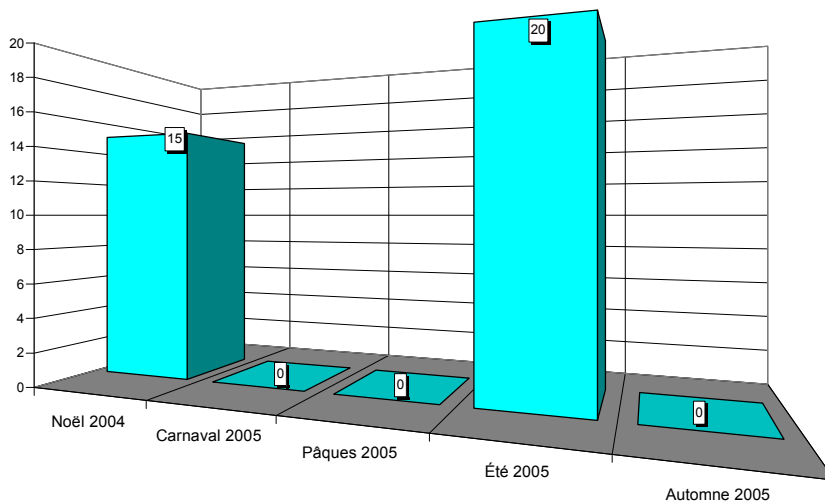


Situation en province de Liège

REINHARDSTEIN

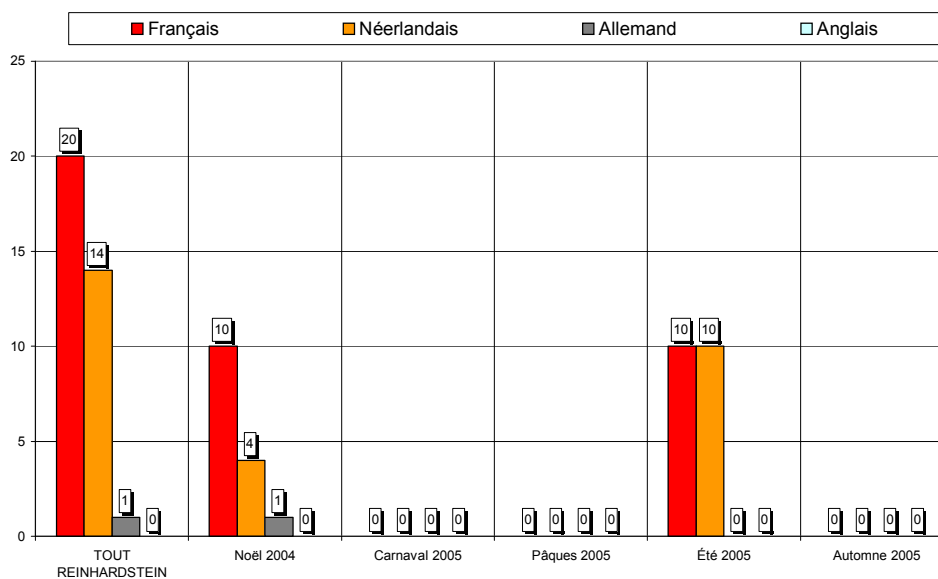


Nombre de questionnaires, saison par saison



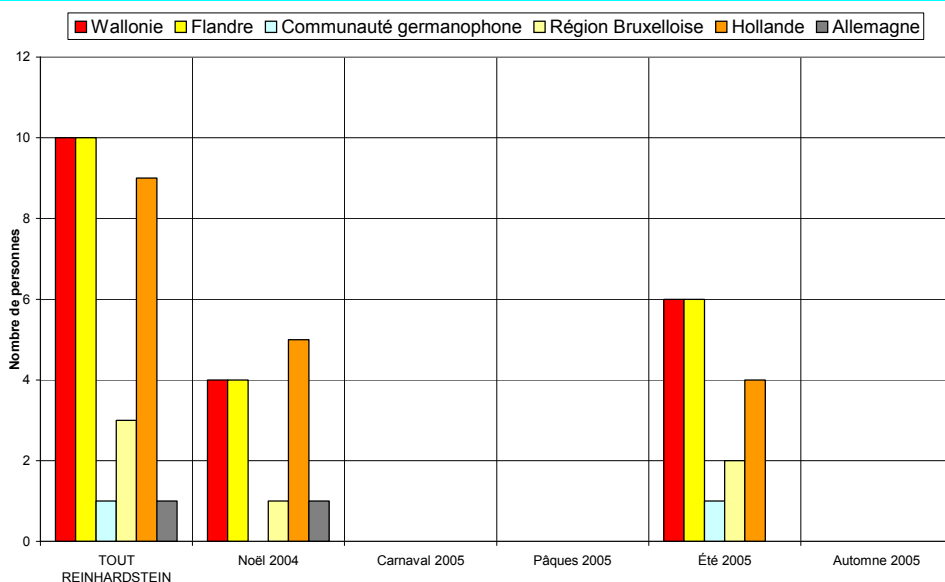
Au total, 35 questionnaires ont été recueillis en 2 vagues d'enquêtes (3 jours d'entretiens). Cet échantillon n'est représentatif que pour la vague de Noël et la vague d'été.

Langue des questionnaires



57% des questionnaires sont complétés en français et 40% en néerlandais, 3% en allemand et 0% en anglais.

Région d'origine des personnes interrogées



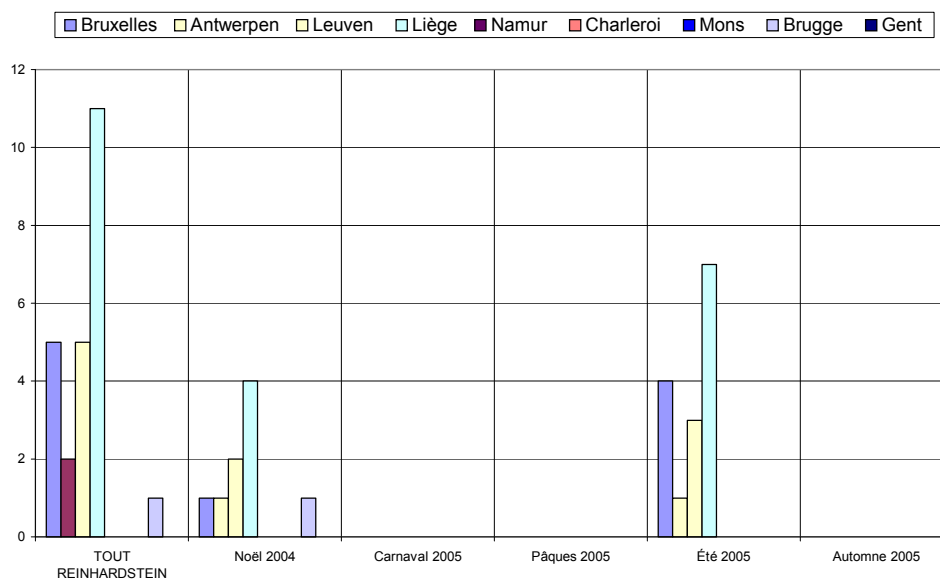
29% des personnes interrogées sont domiciliées en Wallonie, autant en Flandre et 26% en Hollande.

Région d'origine pour les visiteurs provenant de Belgique

Dans les graphiques et les commentaires qui suivent, les « régions » sont définies par le premier chiffre du code postal :

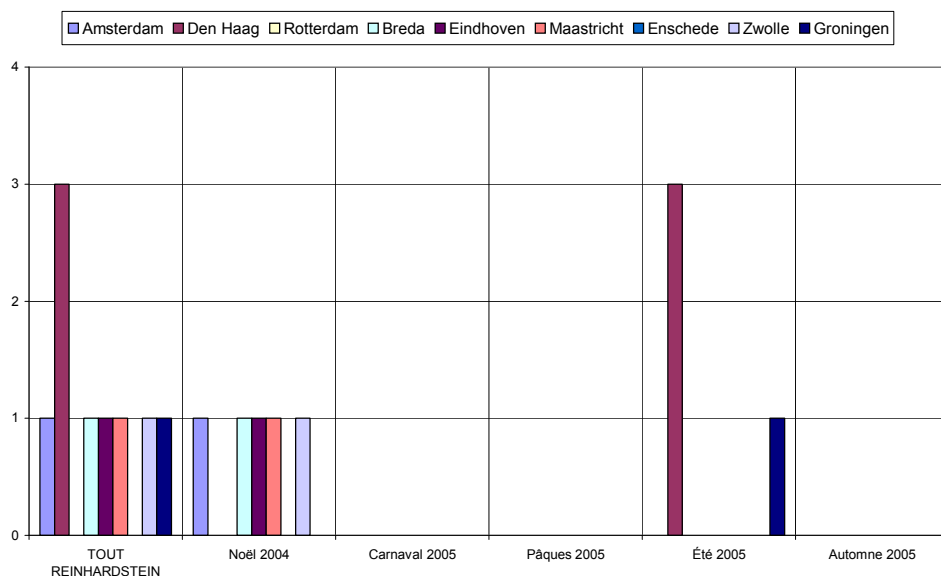
- ✓ la « région de Bruxelles » comprend les communes dont le numéro commence par le chiffre 1,
- ✓ la « région d'Anvers » comprend les communes dont le numéro commence par 2,
- ✓ la « région de Louvain », les communes dont le numéro commence par 3 et comprend donc le Limbourg,
- ✓ la « région de Liège », les communes dont le numéro commence par 4, y compris donc les Cantons de l'Est,
- ✓ la « région de Namur », les communes dont le numéro commence par 5,
- ✓ la « région de Charleroi », les communes dont le numéro commence par 6, donc également des communes du Luxembourg,
- ✓ la « région de Mons », les communes dont le numéro commence par 7,
- ✓ la « région de Bruges », les communes dont le numéro commence par 8,
- ✓ la « région de Gand », les communes dont le numéro commence par 9.

De même, les « régions » de Hollande sont également définies par le premier chiffre du code postal : Amsterdam, 1 ; La Haye, 2 ; Maastricht, 6 etc.



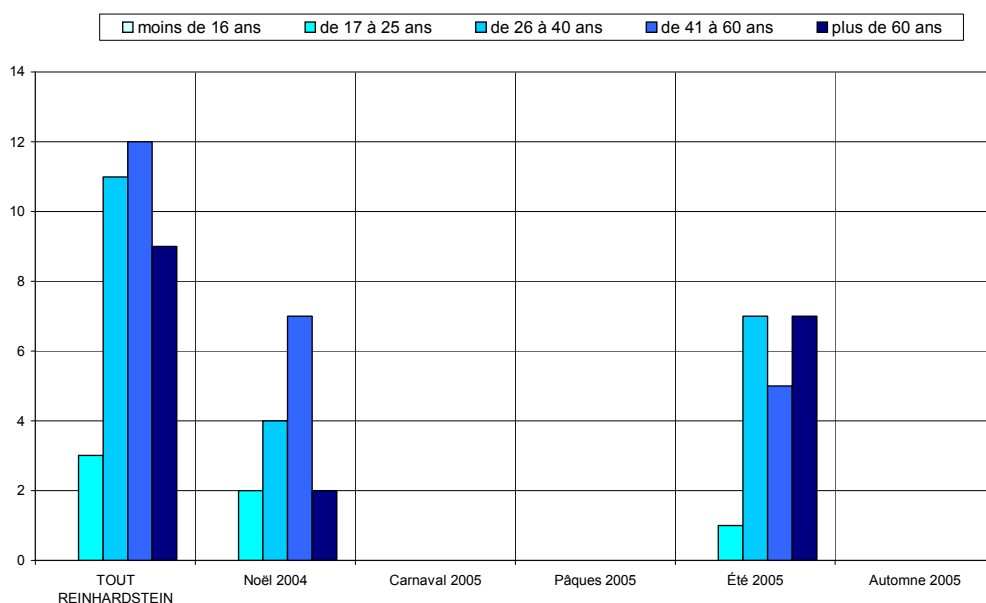
Les visiteurs belges proviennent essentiellement de la région liégeoise (46%).

Région d'origine pour les visiteurs provenant de Hollande

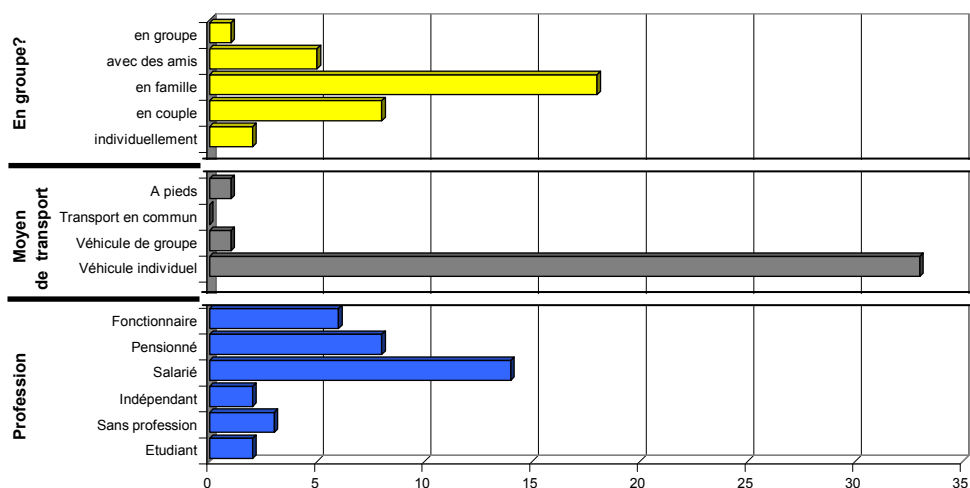


Critère peu représentatif, donné à titre purement indicatif.

Caractéristiques des visiteurs interrogés



Les tranches d'âge des 41-60 ans et des 26-40 ans prédominent.

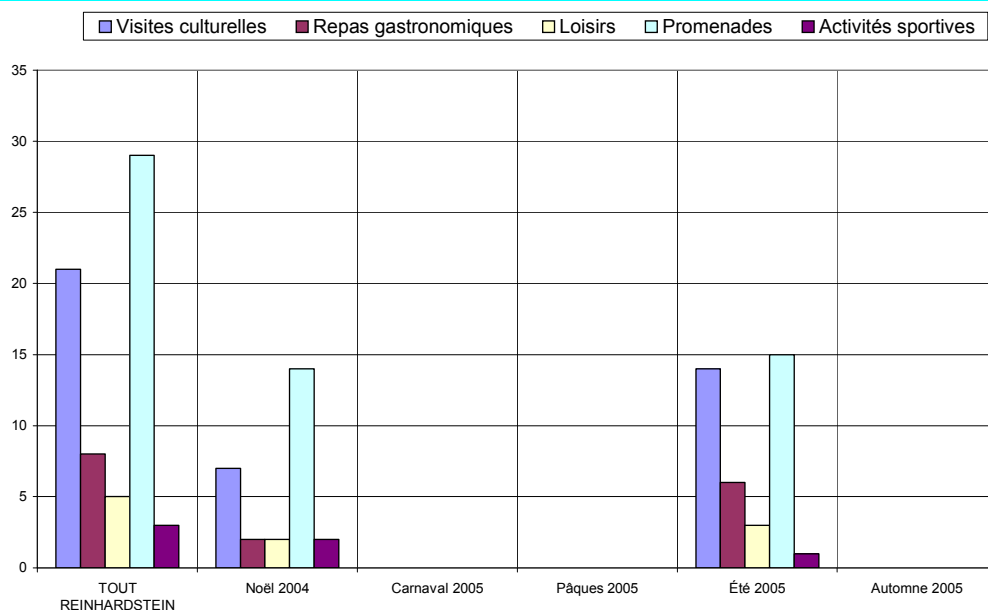


✓ 76% des personnes interrogées viennent en couple ou en famille.

✓ Le véhicule individuel est pratiquement le seul moyen de transport utilisé (94%)

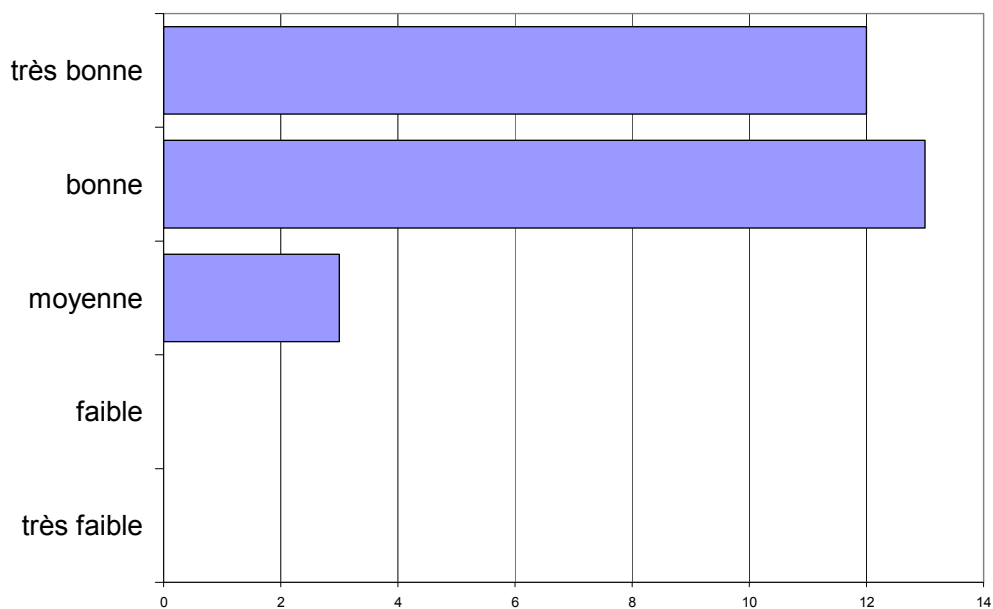
✓ Les salariés sont les plus nombreux (40%).

Activités touristiques pratiquées



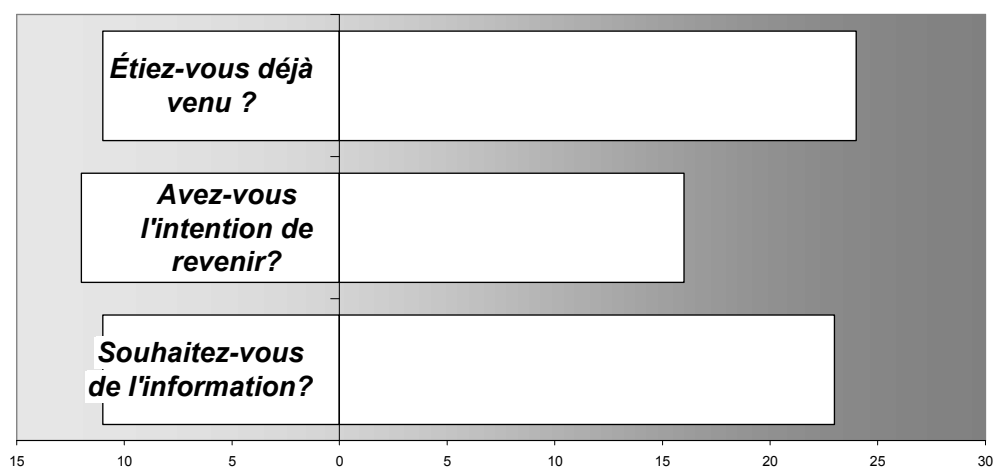
Promenades et visites culturelles sont les activités les plus fréquemment citées.

Appréciation de l'endroit touristique



L'appréciation des visiteurs est bonne à très bonne.

Fréquentation

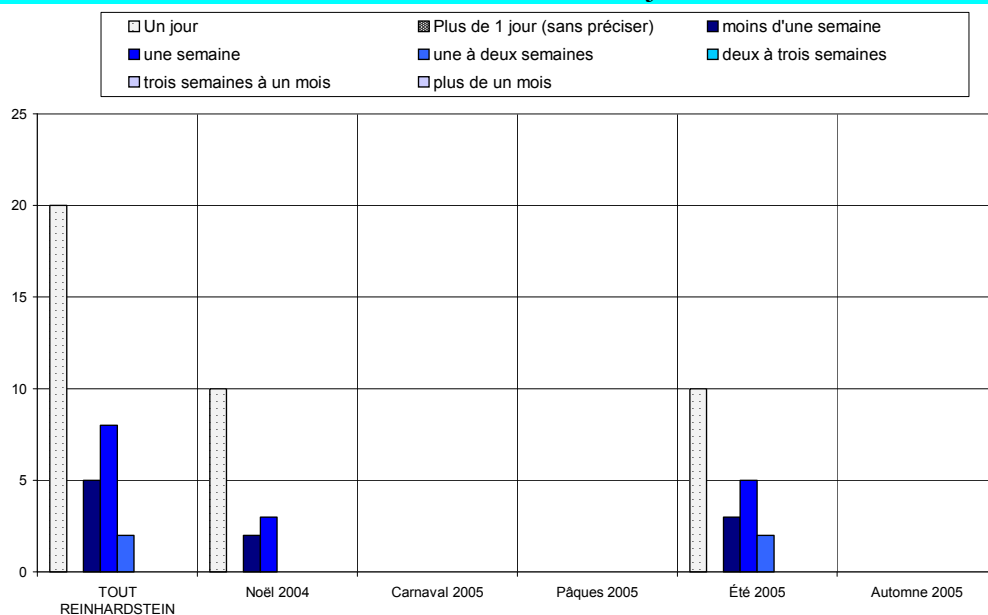


✓ 69% des personnes interrogées sont déjà venues dans la région.

✓ 57% ont l'intention d'y revenir.

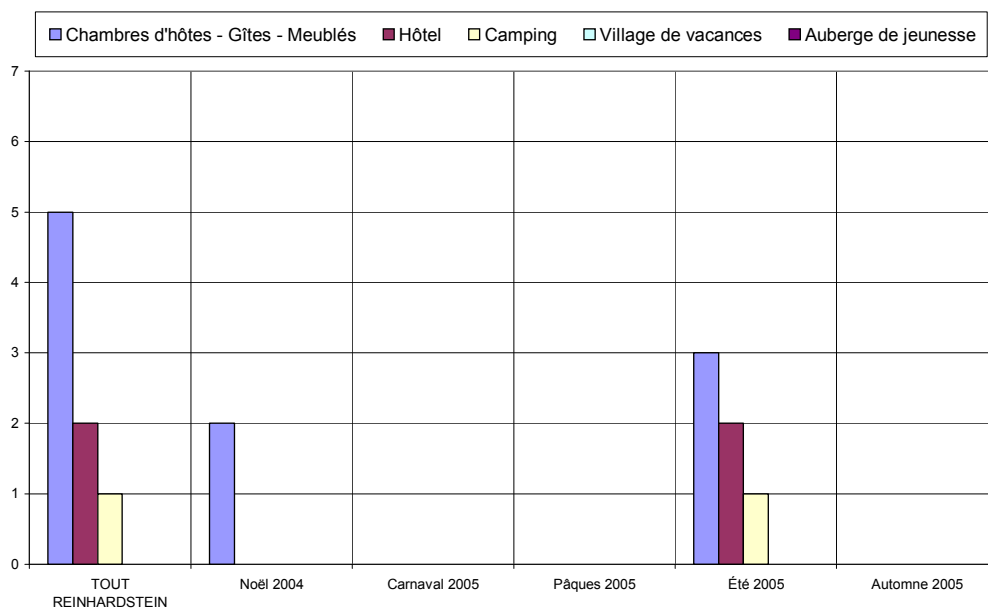
✓ 68% souhaitent être informées des activités futures.

Durée du séjour

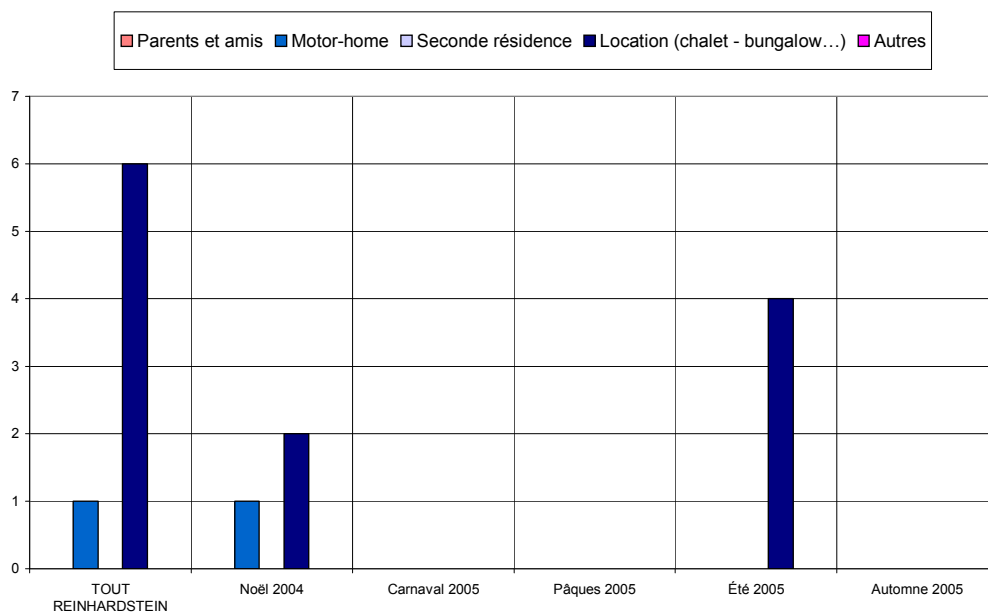


Le tourisme d'un jour prédomine, 43% séjournent dans la région

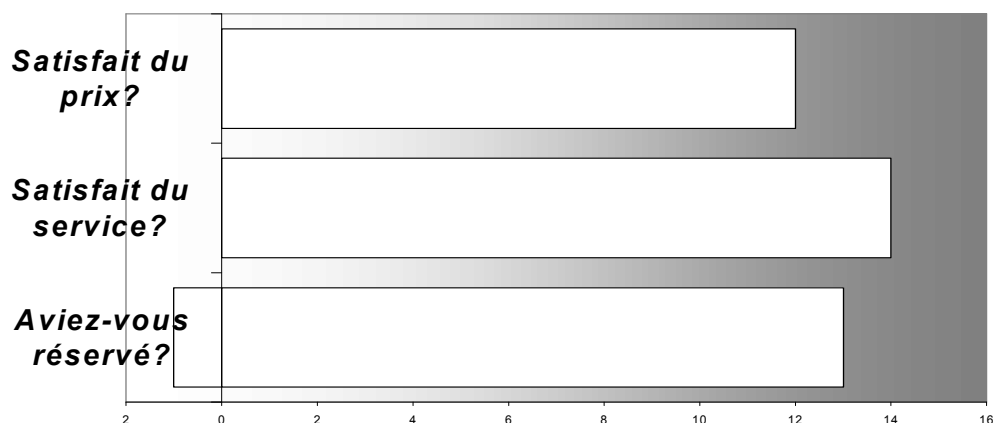
Hébergement



Critère peu représentatif, donné à titre purement indicatif.

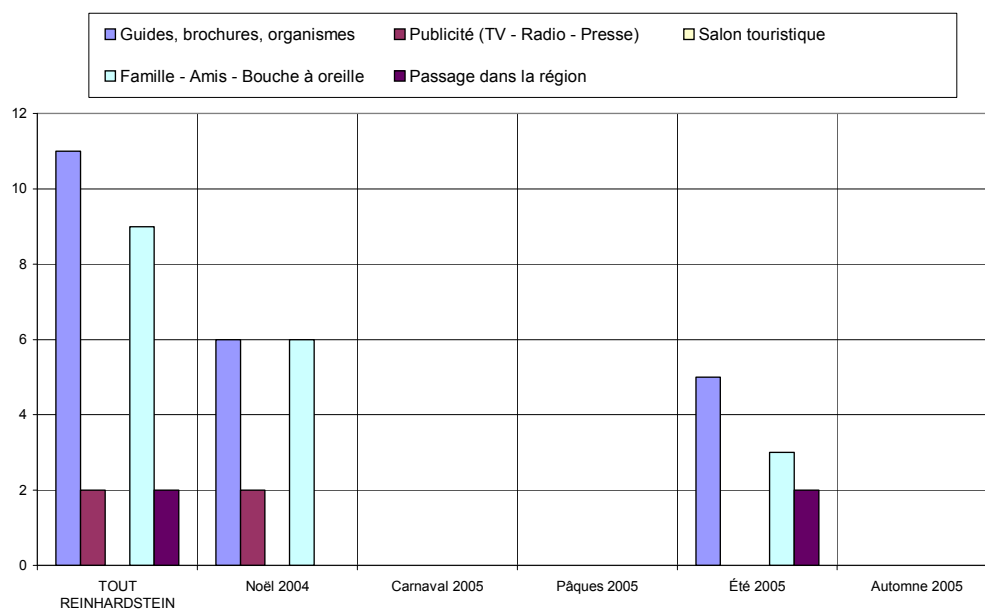


Satisfaction en matière d'hébergement

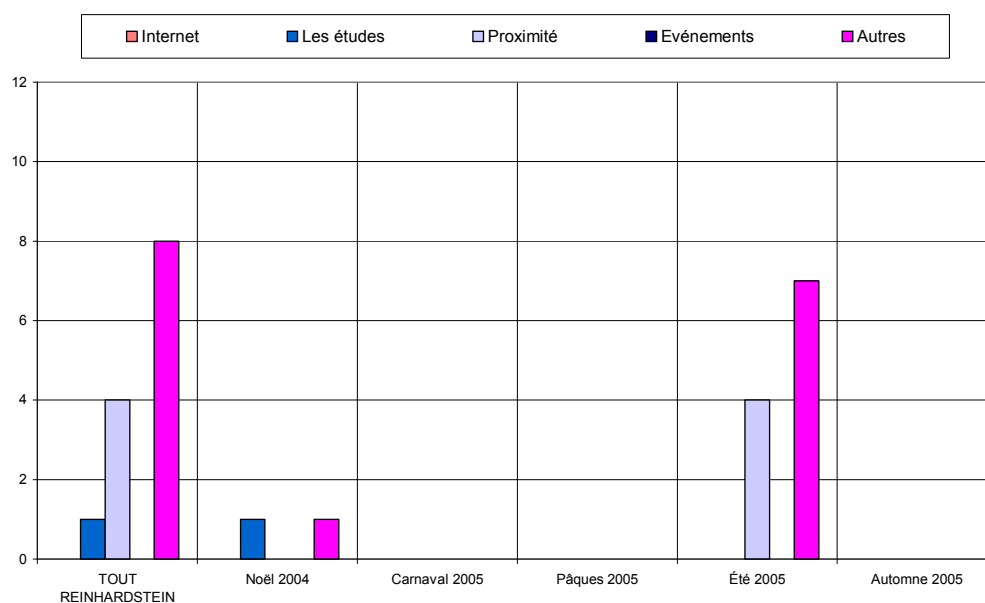


Le taux de satisfaction concernant l'hébergement est très élevé tant pour les prix que pour les services offerts. Remarque : il y a 93% de réservations.

Sources d'information et de documentation



Les principales sources d'information sont les guides & brochures (30%) et le bouche à oreille (24%).



ANALYSE VERTICALE – DIFFERENCES SIGNIFICATIVES

CRITERES	Année 2004 comparée à Année 2003	Année 2005 comparée à Année 2004
Nombre de questionnaire	Moins de questionnaires	Plus de questionnaires
Langue des questionnaires	Plus de questionnaires complétés en néerlandais, disparition des questionnaires complétés en allemand	Plus de questionnaires complétés en français, moins en néerlandais
Région d'origine des personnes interrogées	Plus de hollandais, moins de wallons	Plus de wallons, moins de hollandais
Région d'origine pour les visiteurs provenant de Belgique	Ce critère n'est plus représentatif	Hausse des liégeois
Région d'origine pour les visiteurs provenant de Hollande		
Caractéristiques des visiteurs interrogés	Public relativement plus âgé	
Activités touristiques pratiquées		
Appréciation de l'endroit touristique		
Fréquentation	Baisse des demandes d'informations	Plus de demandes d'informations
Durée du séjour		Baisse du tourisme résidentiel
Hébergement		Ce critère n'est plus représentatif
Satisfaction en matière d'hébergement		
Sources d'information et de documentation		Baisse des guides et brochures

ANALYSE VERTICALE - QUESTIONS OUVERTES

	2003	2004	2005
Points positifs	Visites (guide) : 13 x	Visites (guide) : 4 x	Visites (guide) : 8 x
	Nature : 8 x	Nature : 7 x	
		Château : 6 x	Château : 7 x
Points négatifs	Taille des groupes : 8 x		
	Accessibilité : 4 x	Accessibilité : 2 x	Accessibilité : 6 x
		Visites (heure) : 3 x	Visites (heure) : 4 x
			Horeca : 4 x

77 Questionnaires

29 Questionnaires

35 Questionnaires

TOUT REINHARDSTEIN			REINHARDSTEIN		Noël 2004		Carnaval 2005		Pâques 2005		Été 2005		Automne 2005	
Date :	du	26-déc	du	26-déc	du		du		du		du	21-juil	du	
	au	11-août	au	26-déc	au		au		au		au	11-août	au	
Langue du formulaire														
Français	20	57,1%	10	66,7%	0	-	0	-	10	50,0%	0	-	0	-
Néerlandais	14	40,0%	4	26,7%	0	-	0	-	10	50,0%	0	-	0	-
Allemand	1	2,9%	1	6,7%	0	-	0	-	0	0,0%	0	-	0	-
Anglais	0	0,0%	0	0,0%	0	-	0	-	0	0,0%	0	-	0	-
Nombres	Entretiens	Jours	Entretiens	Jours	Entretiens	Jours	Entretiens	Jours	Entretiens	Jours	Entretiens	Jours	Entretiens	Jours
	35	3	15	1	0	0	0	0	20	2	0	0	0	0
			[15 Q. par jour sur 1 site(s)]						[10 Q. par jour sur 1 site(s)]					
Domicile														
Wallonie	10	28,6%	4	26,7%	0	-	0	-	6	30,0%	0	-	0	-
Flandre	10	28,6%	4	26,7%	0	-	0	-	6	30,0%	0	-	0	-
Communauté germanophone	1	2,9%	0	0,0%	0	-	0	-	1	5,0%	0	-	0	-
Région Bruxelloise	3	8,6%	1	6,7%	0	-	0	-	2	10,0%	0	-	0	-
Hollande	9	25,7%	5	33,3%	0	-	0	-	4	20,0%	0	-	0	-
France	0	0,0%	0	0,0%	0	-	0	-	0	0,0%	0	-	0	-
Allemagne	1	2,9%	1	6,7%	0	-	0	-	0	0,0%	0	-	0	-
Luxembourg	0	0,0%	0	0,0%	0	-	0	-	0	0,0%	0	-	0	-
Angleterre	0	0,0%	0	0,0%	0	-	0	-	0	0,0%	0	-	0	-
Autre	1	2,9%	0	0,0%	0	-	0	-	1	5,0%	0	-	0	-
Zone postale belge														
Bruxelles	5	20,8%	1	11,1%	0	-	0	-	4	26,7%	0	-	0	-
Antwerpen	2	8,3%	1	11,1%	0	-	0	-	1	6,7%	0	-	0	-
Leuven	5	20,8%	2	22,2%	0	-	0	-	3	20,0%	0	-	0	-
Liège	11	45,8%	4	44,4%	0	-	0	-	7	46,7%	0	-	0	-
Namur	0	0,0%	0	0,0%	0	-	0	-	0	0,0%	0	-	0	-
Charleroi	0	0,0%	0	0,0%	0	-	0	-	0	0,0%	0	-	0	-
Mons	0	0,0%	0	0,0%	0	-	0	-	0	0,0%	0	-	0	-
Brugge	1	4,2%	1	11,1%	0	-	0	-	0	0,0%	0	-	0	-
Gent	0	0,0%	0	0,0%	0	-	0	-	0	0,0%	0	-	0	-
Zone postale néerlandaise														
Amsterdam	1	11,1%	1	20,0%	0	-	0	-	0	0,0%	0	-	0	-
Den Haag	3	33,3%	0	0,0%	0	-	0	-	3	75,0%	0	-	0	-
Rotterdam	0	0,0%	0	0,0%	0	-	0	-	0	0,0%	0	-	0	-
Breda	1	11,1%	1	20,0%	0	-	0	-	0	0,0%	0	-	0	-
Eindhoven	1	11,1%	1	20,0%	0	-	0	-	0	0,0%	0	-	0	-
Maastricht	1	11,1%	1	20,0%	0	-	0	-	0	0,0%	0	-	0	-
Enschede	0	0,0%	0	0,0%	0	-	0	-	0	0,0%	0	-	0	-
Zwolle	1	11,1%	1	20,0%	0	-	0	-	0	0,0%	0	-	0	-
Groningen	1	11,1%	0	0,0%	0	-	0	-	1	25,0%	0	-	0	-
Zone postale allemande														
Dresde	0	0,0%	0	-	0	-	0	-	0	-	0	-	0	-
Berlin	0	0,0%	0	-	0	-	0	-	0	-	0	-	0	-
Hambourg	0	0,0%	0	-	0	-	0	-	0	-	0	-	0	-
Hanovre	0	0,0%	0	-	0	-	0	-	0	-	0	-	0	-
Düsseldorf	1	100,0%	1	-	0	-	0	-	0	-	0	-	0	-
Cologne	0	0,0%	0	-	0	-	0	-	0	-	0	-	0	-
Francofort	0	0,0%	0	-	0	-	0	-	0	-	0	-	0	-
Stuttgart	0	0,0%	0	-	0	-	0	-	0	-	0	-	0	-
Munich	0	0,0%	0	-	0	-	0	-	0	-	0	-	0	-
Nuremberg	0	0,0%	0	-	0	-	0	-	0	-	0	-	0	-
Age														
moins de 16 ans	0	0,0%	0	0,0%	0	-	0	-	0	0,0%	0	-	0	-
de 17 à 25 ans	3	8,6%	2	13,3%	0	-	0	-	1	5,0%	0	-	0	-
de 26 à 40 ans	11	31,4%	4	26,7%	0	-	0	-	7	35,0%	0	-	0	-
de 41 à 60 ans	12	34,3%	7	46,7%	0	-	0	-	5	25,0%	0	-	0	-
plus de 60 ans	9	25,7%	2	13,3%	0	-	0	-	7	35,0%	0	-	0	-
Profession														
Etudiant	2	5,7%	2	13,3%	0	-	0	-	0	0,0%	0	-	0	-
Sans profession	3	8,6%	2	13,3%	0	-	0	-	1	5,0%	0	-	0	-
Indépendant	2	5,7%	1	6,7%	0	-	0	-	1	5,0%	0	-	0	-
Salarié	14	40,0%	6	40,0%	0	-	0	-	8	40,0%	0	-	0	-
Pensionné	8	22,9%	1	6,7%	0	-	0	-	7	35,0%	0	-	0	-
Fonctionnaire	6	17,1%	3	20,0%	0	-	0	-	3	15,0%	0	-	0	-
Moyen de Transport														
Véhicule individuel	33	94,3%	15	100,0%	0	-	0	-	18	90,0%	0	-	0	-
Véhicule de groupe	1	2,9%	0	0,0%	0	-	0	-	1	5,0%	0	-	0	-
Transport en commun	0	0,0%	0	0,0%	0	-	0	-	0	0,0%	0	-	0	-
A pied	1	2,9%	0	0,0%	0	-	0	-	1	5,0%	0	-	0	-
Groupe														
individuellement	2	5,9%	1	6,7%	0	-	0	-	1	5,3%	0	-	0	-
en couple	8	23,5%	5	33,3%	0	-	0	-	3	15,8%	0	-	0	-
en famille	18	52,9%	6	40,0%	0	-	0	-	12	63,2%	0	-	0	-
avec des amis	5	14,7%	3	20,0%	0	-	0	-	2	10,5%	0	-	0	-
en groupe	1	2,9%	0	0,0%	0	-	0	-	1	5,3%	0	-	0	-
Raison de la visite														
professionnelle	1	2,9%	0	0,0%	0	-	0	-	1	5,0%	0	-	0	-
touristique	34	97,1%	15	100,0%	0	-	0	-	19	95,0%	0	-	0	-
shopping	0	0,0%	0	0,0%	0	-	0	-	0	0,0%	0	-	0	-
1ère visite ?														
Oui	11	31,4%	4	26,7%	0	-	0	-	7	35,0%	0	-	0	-
Non	24	68,6%	11	73,3%	0	-	0	-	13	65,0%	0	-	0	-
Activités pratiquées														
Visites culturelles	21	31,8%	7	25,9%	0	-	0	-	14	35,9%	0	-	0	-
Repas gastronomiques	8	12,1%	2	7,4%	0	-	0	-	6	15,4%	0	-	0	-
Loisirs	5	7,6%	2	7,4%	0	-	0	-	3	7,7%	0	-	0	-
Promenades	29	43,9%	14	51,9%	0	-	0	-	15	38,5%	0	-	0	-

Activités sportives	3	4,5%	2	7,4%	0	-	0	-	1	2,6%	0	-
Durée du séjour												
Un jour	20	57,1%	10	66,7%	0	-	0	-	10	50,0%	0	-
Plus de 1 jour (sans préciser)	0	0,0%	0	0,0%	0	-	0	-	0	0,0%	0	-
moins d'une semaine	5	14,3%	2	13,3%	0	-	0	-	3	15,0%	0	-
une semaine	8	22,9%	3	20,0%	0	-	0	-	5	25,0%	0	-
une à deux semaines	2	5,7%	0	0,0%	0	-	0	-	2	10,0%	0	-
deux à trois semaines	0	0,0%	0	0,0%	0	-	0	-	0	0,0%	0	-
trois semaines à un mois	0	0,0%	0	0,0%	0	-	0	-	0	0,0%	0	-
plus de un mois	0	0,0%	0	0,0%	0	-	0	-	0	0,0%	0	-
Distance												
moins de 10 km	6	40,0%	4	80,0%	0	-	0	-	2	20,0%	0	-
de 10 à 50 km	7	46,7%	1	20,0%	0	-	0	-	6	60,0%	0	-
plus de 50 km	2	13,3%	0	0,0%	0	-	0	-	2	20,0%	0	-
Hébergement												
Chambres d'hôtes - Gîtes - Meublés	5	33,3%	2	40,0%	0	-	0	-	3	30,0%	0	-
Hôtel	2	13,3%	0	0,0%	0	-	0	-	2	20,0%	0	-
Camping	1	6,7%	0	0,0%	0	-	0	-	1	10,0%	0	-
Village de vacances	0	0,0%	0	0,0%	0	-	0	-	0	0,0%	0	-
Auberge de jeunesse	0	0,0%	0	0,0%	0	-	0	-	0	0,0%	0	-
Parents et amis	0	0,0%	0	0,0%	0	-	0	-	0	0,0%	0	-
Motor-home	1	6,7%	1	20,0%	0	-	0	-	0	0,0%	0	-
Seconde résidence	0	0,0%	0	0,0%	0	-	0	-	0	0,0%	0	-
Location (chalet - bungalow...)	6	40,0%	2	40,0%	0	-	0	-	4	40,0%	0	-
Autres	0	0,0%	0	0,0%	0	-	0	-	0	0,0%	0	-
Services OK ?												
Oui	14	100,0%	4	100,0%	0	-	0	-	10	100,0%	0	-
Non	0	0,0%	0	0,0%	0	-	0	-	0	0,0%	0	-
Prix OK ?												
Oui	12	100,0%	4	100,0%	0	-	0	-	8	100,0%	0	-
Non	0	0,0%	0	0,0%	0	-	0	-	0	0,0%	0	-
Réservation												
Oui	13	92,9%	4	100,0%	0	-	0	-	9	90,0%	0	-
Non	1	7,1%	0	0,0%	0	-	0	-	1	10,0%	0	-
Déjà visité le site ?												
Oui	9	81,8%	5	71,4%	0	-	0	-	4	100,0%	0	-
Non	2	18,2%	2	28,6%	0	-	0	-	0	0,0%	0	-
Source d'info												
Guides, brochures, organismes	11	29,7%	6	37,5%	0	-	0	-	5	23,8%	0	-
Publicité (TV - Radio - Presse)	2	5,4%	2	12,5%	0	-	0	-	0	0,0%	0	-
Salon touristique	0	0,0%	0	0,0%	0	-	0	-	0	0,0%	0	-
Famille - Amis - Bouche à oreille	9	24,3%	6	37,5%	0	-	0	-	3	14,3%	0	-
Passage dans la région	2	5,4%	0	0,0%	0	-	0	-	2	9,5%	0	-
Internet	0	0,0%	0	0,0%	0	-	0	-	0	0,0%	0	-
Les études	1	2,7%	1	6,3%	0	-	0	-	0	0,0%	0	-
Proximité	4	10,8%	0	0,0%	0	-	0	-	4	19,0%	0	-
Evénements	0	0,0%	0	0,0%	0	-	0	-	0	0,0%	0	-
Autres	8	21,6%	1	6,3%	0	-	0	-	7	33,3%	0	-
Appréciation												
très faible	0	0,0%	0	0,0%	0	-	0	-	0	0,0%	0	-
faible	0	0,0%	0	0,0%	0	-	0	-	0	0,0%	0	-
moyenne	3	10,7%	0	0,0%	0	-	0	-	3	15,8%	0	-
bonne	13	46,4%	3	33,3%	0	-	0	-	10	52,6%	0	-
très bonne	12	42,9%	6	66,7%	0	-	0	-	6	31,6%	0	-
Intention de revenir												
Oui	16	57,1%	4	44,4%	0	-	0	-	12	63,2%	0	-
Non	12	42,9%	5	55,6%	0	-	0	-	7	36,8%	0	-
Info ?												
Oui	23	67,6%	11	78,6%	0	-	0	-	12	60,0%	0	-

1	REINHARDSTEIN	[Site N°] 1.15 Organisme	[Site N°] 2.4.s Pt faible Site/Rég	[Site N°] 2.5.s Pt FORT Site/Rég	[Site N°] 3.1 Commentaires
2	Site N° : 18	18.4 Via Une Agence De Voyage	18.4 un peu lent	18.4 visites en toutes langues	18.1 un peu plus de signalisation dans la promenade pour arriver jusqu'au château
3	Campagne : 4	18.4 Via Internet	18.4 temps d'attente un peu long	18.4 très bonne explication du guide	18.1 poubelles,toilettes
4	du	18.4 Via Internet	18.4 promenades dangereuses pour les enfants	18.4 très belle restauration	18.1 pas bcp de cafés,hôtels fermés ou qui n'acceptent pas,boissons uniquement
5	26-déc-04	18.4 Via Internet	18.4 pas de taverne (boisson)	18.4 très beau,intéressant	18.1 pas assez de cafés dans les environs
6	au	18.4 Via Internet	18.4 l'organisation de la visite (quand ? Langues?)	18.4 respect de la restauration du château	18.1 mal renseigné (Noël),on avait annoncé quelque chose de spécial pour Noël et rien
7	11-août-05	18.4 Via Internet	18.4 les transports en commun	18.4 l'hospitalité	18.1 belle région
8		18.4 Via Des Amis	18.4 grandeur de certains groupes	18.4 intéressant	
9		18.4 Par Téléphone Et Internet	18.4 grand groupe	18.4 explications intéressantes	
10		18.4 Par Téléphone	18.4 difficulté accès familles avec enfants	18.4 excellent guide,très intéressant	
11		18.1 Téléphone	18.4 collection d'arts à l'intérieur,il faudrait prévenir et préciser dans la brochure	18.4 enrichissant	
12		18.1 Landal Greenpark	18.4 buvette (spécialités bières)	18.4 cadre magnifique	
13		18.1 Belvilla	18.4 brochure pas bien expliquée point de vue langues,mauvaise organisation	18.4 beaux environs,propreté	
14		18.1 Belvilla	18.4 accessibilité pour les enfants,la longueur de la visite n'est pas clairement définie	18.4 beaux environs	
15			18.1 plus de pièces d'origine	18.4 beaucoup de monde pour 1 visite	
16			18.1 accès difficile	18.4 beaucoup de choses à voir	
17			18.1 accès (personnes âgées)	18.4 beau,guide	
18				18.4 beau	
19				18.4 beau	
20				18.1 voyager à travers l'histoire grâce aux expos,reconstruction château XIV	
21				18.1 très pittoresque,l'histoire,la crèche,l'ambiance,le fait que tout soit reconstruit tout seul	
22				18.1 salle des chevaliers,armes	
23				18.1 salle avec chevaliers	
24				18.1 qualité de l'exposition	
25				18.1 l'implantation du château	
26				18.1 atmosphère de la période du Moyen-Age bien reproduite	