

# RODT



*Enquêtes réalisées au musée de la bière et sur le parking des pistes de ski*

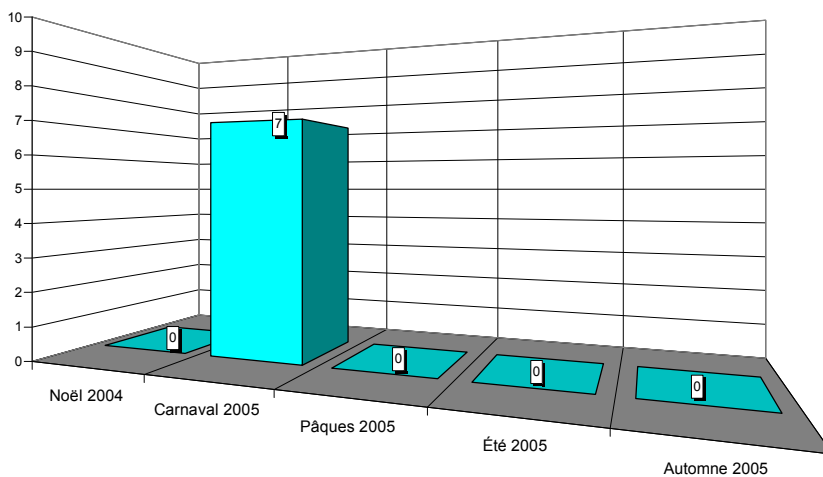


## Situation en province de Liège

RODT

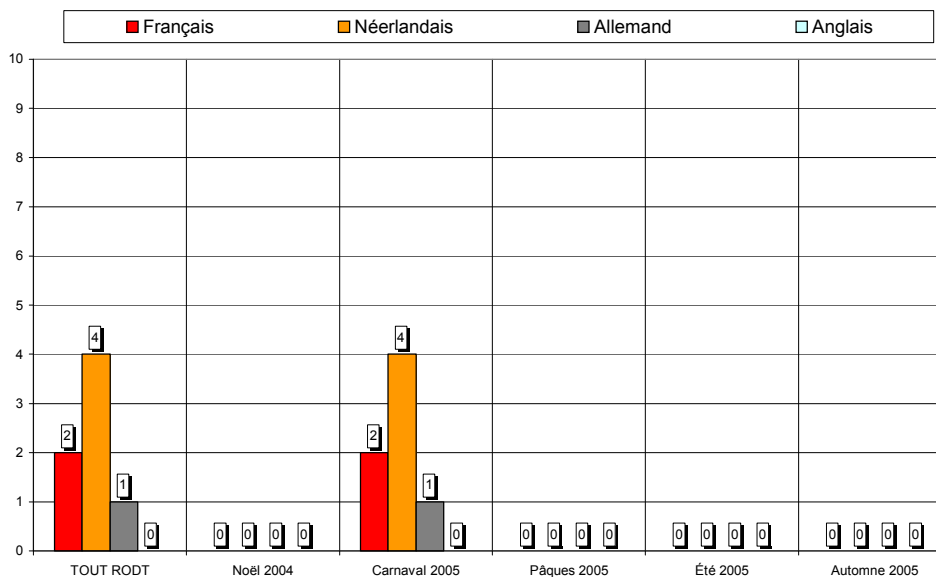


## Nombre de questionnaires, saison par saison



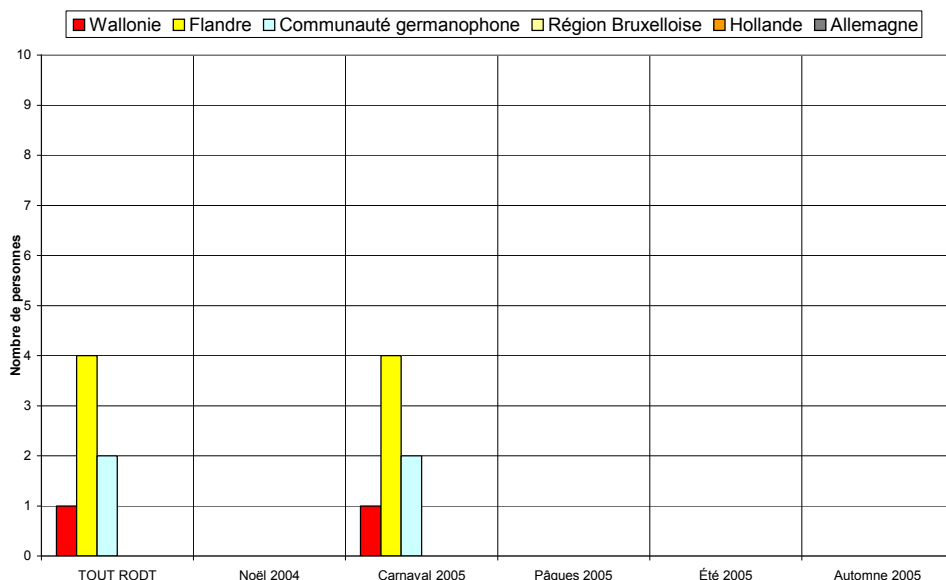
Sept questionnaires seulement ont été recueillis en 1 vague d'enquêtes (1 jours d'entretiens). Cet échantillon n'est pas représentatif.

## Langue des questionnaires



*Critère non représentatif, donné à titre purement indicatif.*

## Région d'origine des personnes interrogées



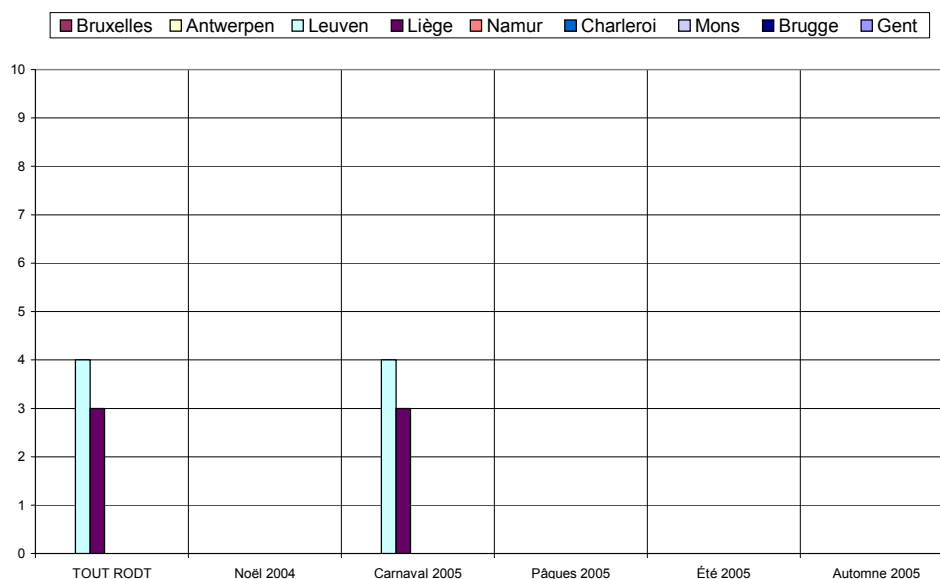
Critère non représentatif, donné à titre purement indicatif.

## Région d'origine pour les visiteurs provenant de Belgique

Dans les graphiques et les commentaires qui suivent, les « régions » sont définies par le premier chiffre du code postal :

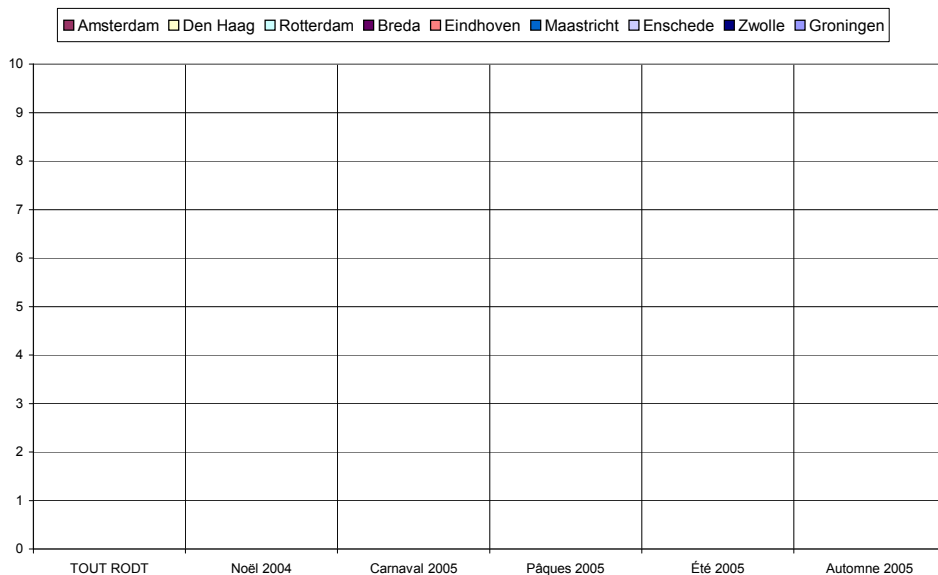
- ✓ la « région de Bruxelles » comprend les communes dont le numéro commence par le chiffre 1,
- ✓ la « région d'Anvers » comprend les communes dont le numéro commence par 2,
- ✓ la « région de Louvain », les communes dont le numéro commence par 3 et comprend donc le Limbourg,
- ✓ la « région de Liège », les communes dont le numéro commence par 4, y compris donc les Cantons de l'Est,
- ✓ la « région de Namur », les communes dont le numéro commence par 5,
- ✓ la « région de Charleroi », les communes dont le numéro commence par 6, donc également des communes du Luxembourg,
- ✓ la « région de Mons », les communes dont le numéro commence par 7,
- ✓ la « région de Bruges », les communes dont le numéro commence par 8,
- ✓ la « région de Gand », les communes dont le numéro commence par 9.

De même, les « régions » de Hollande sont également définies par le premier chiffre du code postal : Amsterdam, 1 ; La Haye, 2 ; Maastricht, 6 etc.



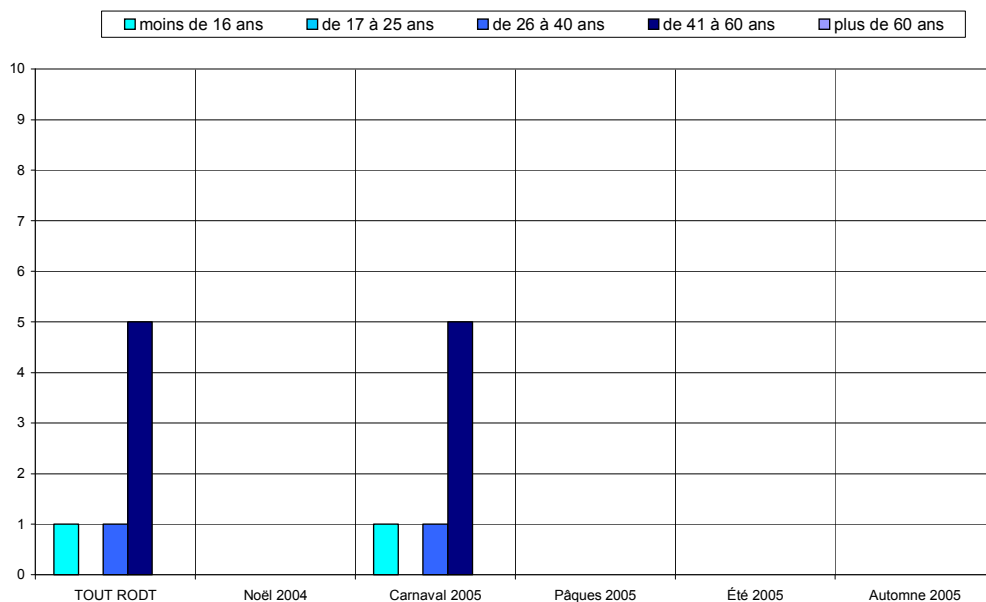
Critère non représentatif, donné à titre purement indicatif.

## Région d'origine pour les visiteurs provenant de Hollande

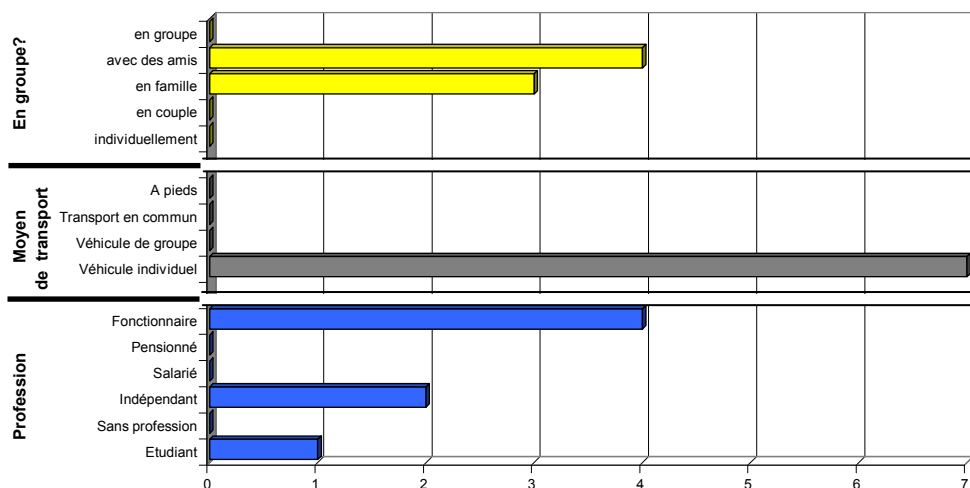


*Critère non représentatif, donné à titre purement indicatif.*

## Caractéristiques des visiteurs interrogés

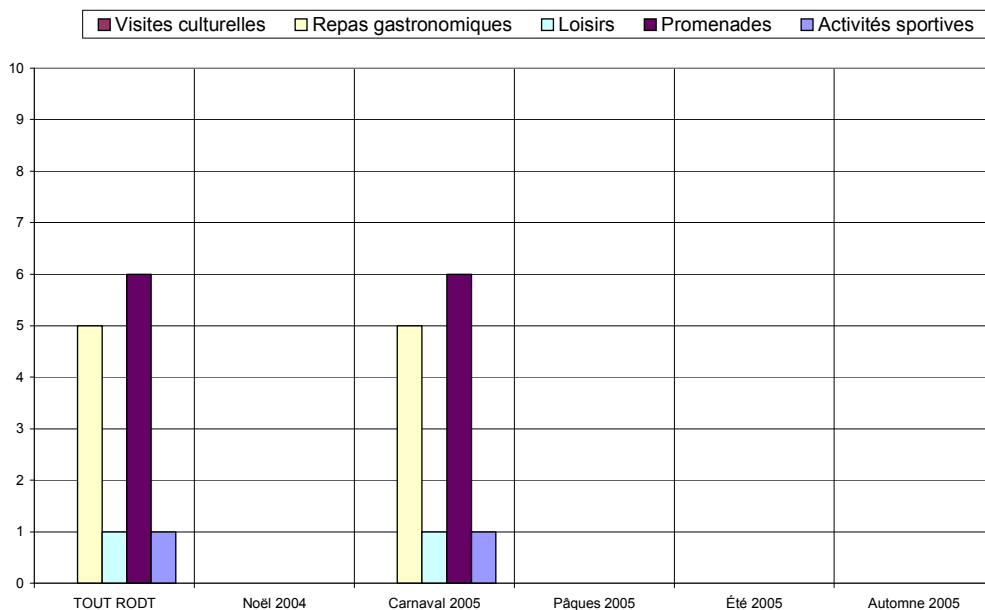


*Critère non représentatif, donné à titre purement indicatif.*



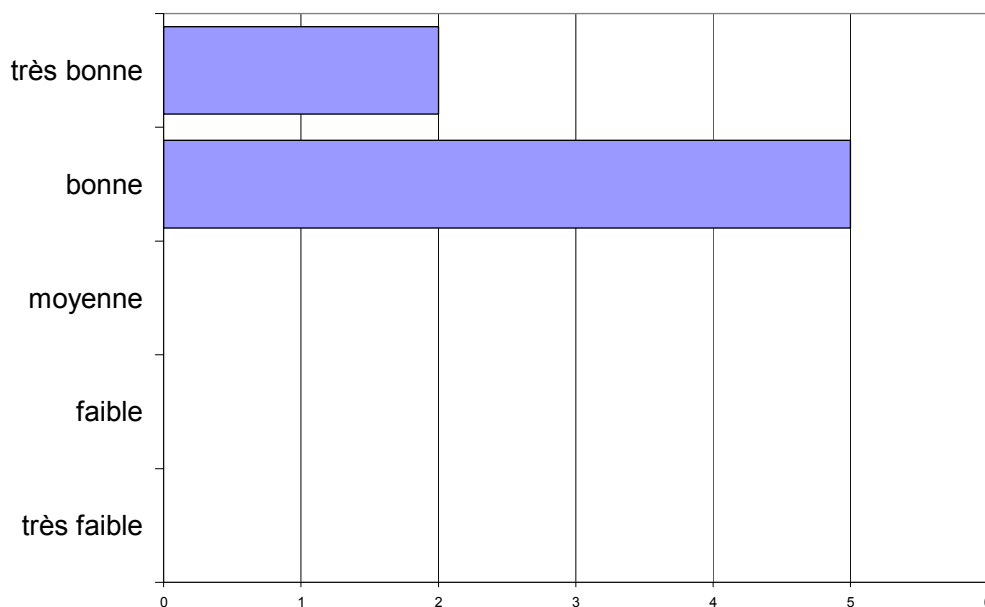
*Critères non représentatifs, donnés à titre purement indicatif.*

## Activités touristiques pratiquées



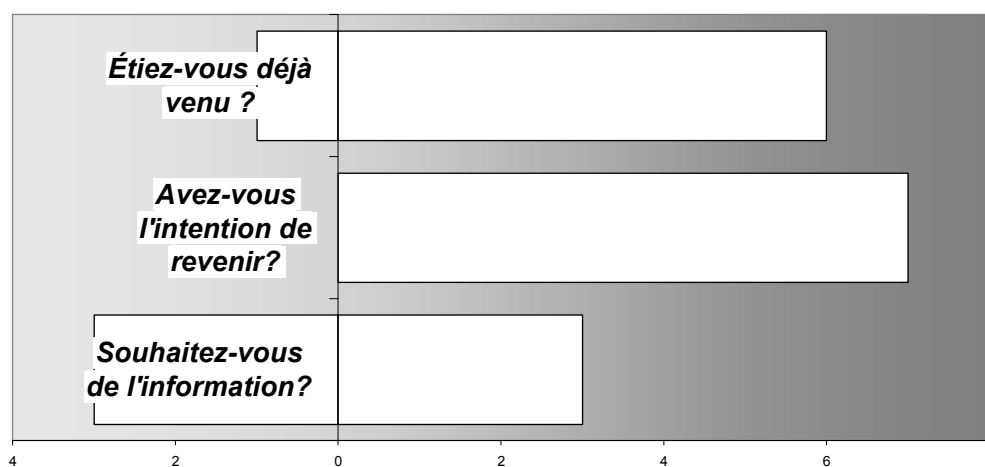
*Critère non représentatif, donné à titre purement indicatif.*

## Appréciation de l'endroit touristique



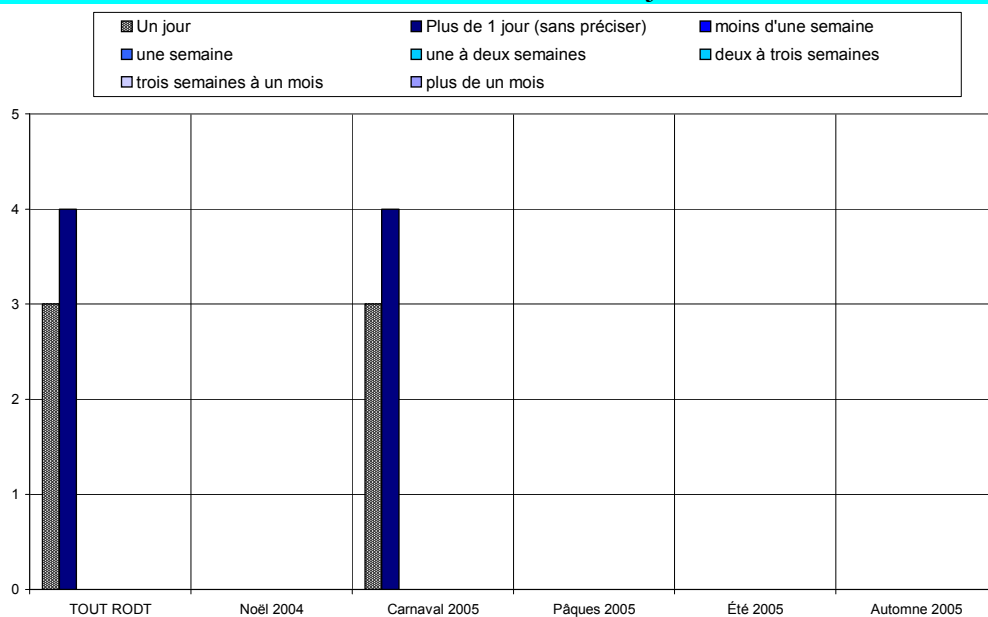
*Critère non représentatif, donné à titre purement indicatif.*

## Fréquentation



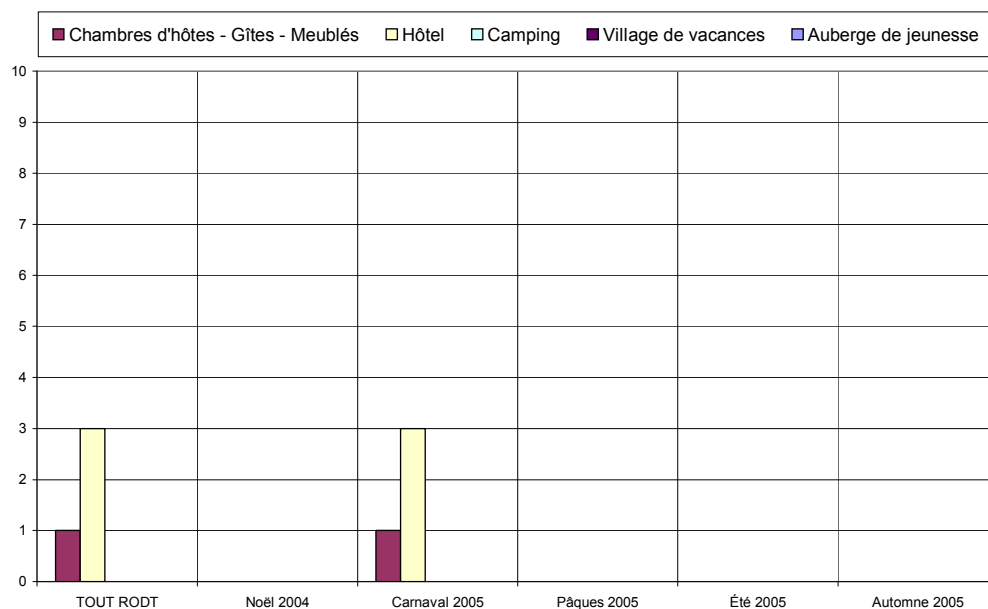
*Critères non représentatifs, donnés à titre purement indicatif.*

## Durée du séjour

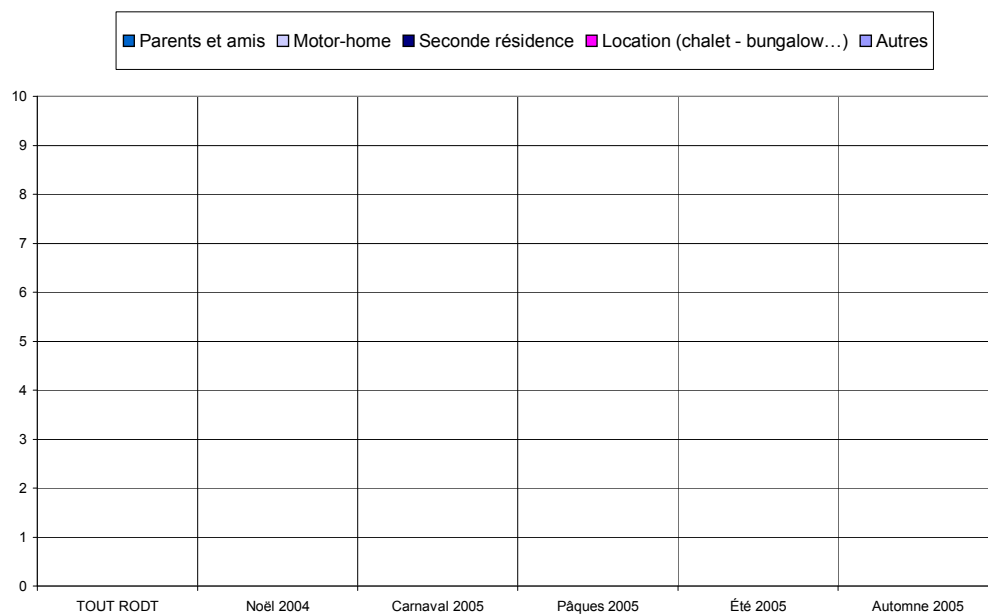


*Critère non représentatif, donné à titre purement indicatif.*

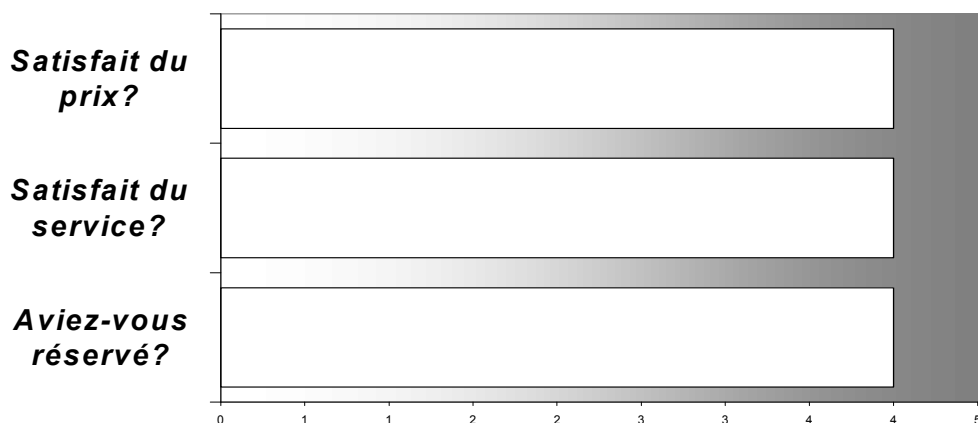
## Hébergement



*Critère non représentatif, donné à titre purement indicatif.*

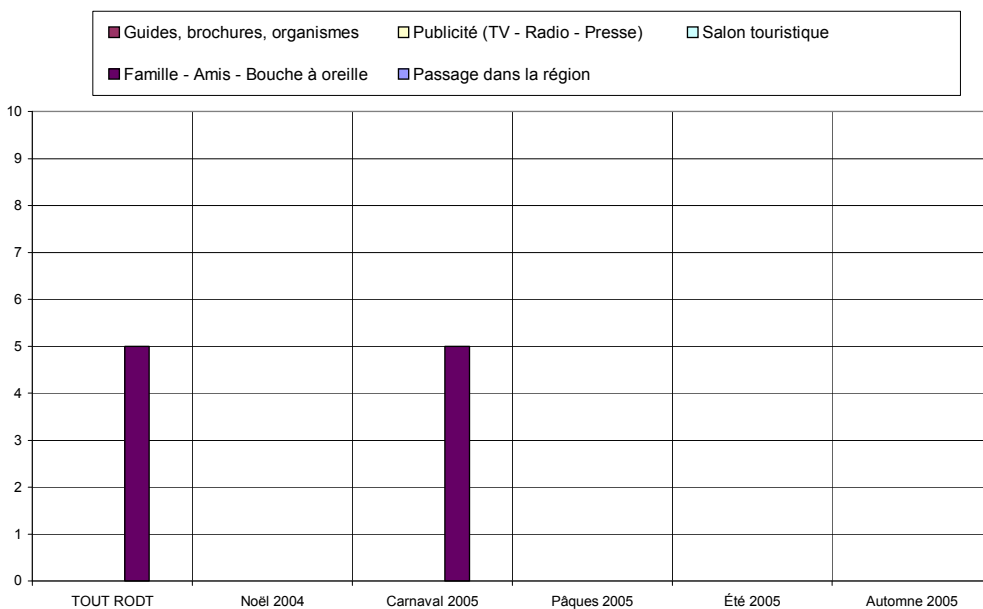


## Satisfaction en matière d'hébergement

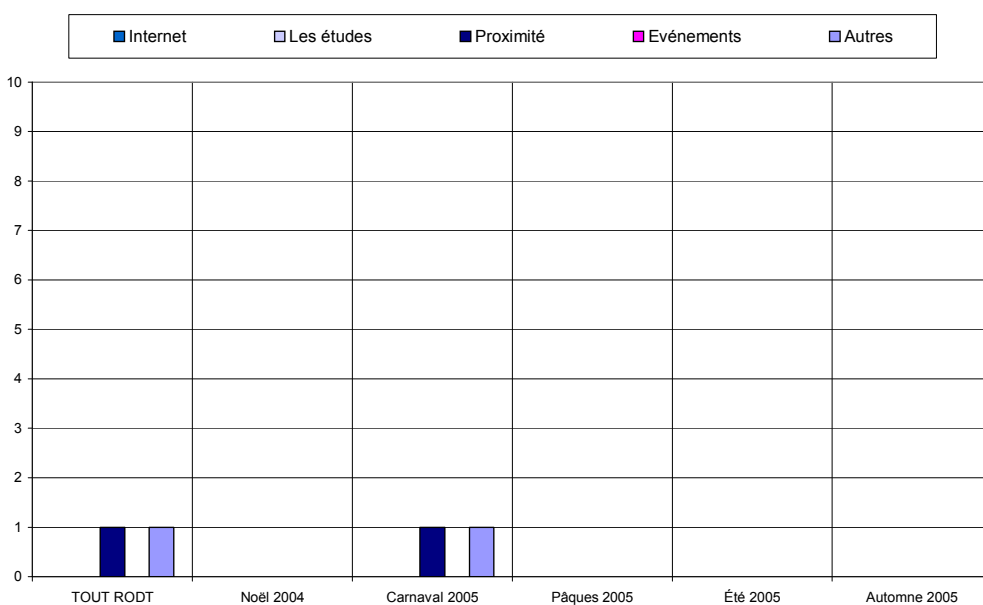


Critères non représentatifs, donnés à titre purement indicatif.

## Sources d'information et de documentation



Critère non représentatif, donné à titre purement indicatif.



## ANALYSE VERTICALE – DIFFERENCES SIGNIFICATIVES

CRITERES	DIFFERENCES SIGNIFICATIVES (2003-2004)	DIFFERENCES SIGNIFICATIVES (2004-2005)
Nombre de questionnaire	Sans objet	Sans objet
Langue des questionnaires	Sans objet	Sans objet
Région d'origine des personnes interrogées	Sans objet	Sans objet
Région d'origine pour les visiteurs provenant de Belgique	Sans objet	Sans objet
Région d'origine pour les visiteurs provenant de Hollande	Sans objet	Sans objet
Caractéristiques des visiteurs interrogés	Sans objet	Sans objet
Activités touristiques pratiquées	Sans objet	Sans objet
Appréciation de l'endroit touristique	Sans objet	Sans objet
Fréquentation	Sans objet	Sans objet
Durée du séjour	Sans objet	Sans objet
Hébergement	Sans objet	Sans objet
Satisfaction en matière d'hébergement	Sans objet	Sans objet
Sources d'information et de documentation	Sans objet	Sans objet

**ANALYSE VERTICALE - QUESTIONS OUVERTES**

	2003	2004	2005
<b>Points positifs</b>			Nature : 4 x
<b>Points négatifs</b>			

Sans objet

Sans objet

7 Questionnaires

TOUT RODT	RODT		Noël 2004		Carnaval 2005		Pâques 2005		Été 2005		Automne 2005	
Date :	du	6-févr	du		du	6-févr	du		du		du	
	au	6-févr	au		au	6-févr	au		au		au	
<b>Langue du formulaire</b>												
Français	2	28,6%	0	-	2	28,6%	0	-	0	-	0	-
Néerlandais	4	57,1%	0	-	4	57,1%	0	-	0	-	0	-
Allemand	1	14,3%	0	-	1	14,3%	0	-	0	-	0	-
Anglais		0,0%	0	-	0	0,0%	0	-	0	-	0	-
<b>Nombres</b>	<b>Entretien</b>	<b>Jours</b>	<b>Entretien</b>	<b>Jours</b>	<b>Entretien</b>	<b>Jours</b>	<b>Entretien</b>	<b>Jours</b>	<b>Entretien</b>	<b>Jours</b>	<b>Entretien</b>	<b>Jours</b>
	7	1	0	0	7	1	0	0	0	0	0	0
					[7 Q. par jour sur 1 site(s)]							
<b>Domicile</b>												
Wallonie	1	14,3%	0	-	1	14,3%	0	-	0	-	0	-
Flandre	4	57,1%	0	-	4	57,1%	0	-	0	-	0	-
Communauté germanophone	2	28,6%	0	-	2	28,6%	0	-	0	-	0	-
Région Bruxelloise	0	0,0%	0	-	0	0,0%	0	-	0	-	0	-
Hollande	0	0,0%	0	-	0	0,0%	0	-	0	-	0	-
France	0	0,0%	0	-	0	0,0%	0	-	0	-	0	-
Allemagne	0	0,0%	0	-	0	0,0%	0	-	0	-	0	-
Luxembourg	0	0,0%	0	-	0	0,0%	0	-	0	-	0	-
Angleterre	0	0,0%	0	-	0	0,0%	0	-	0	-	0	-
Autre	0	0,0%	0	-	0	0,0%	0	-	0	-	0	-
<b>Zone postale belge</b>												
Bruxelles	0	0,0%	0	-	0	0,0%	0	-	0	-	0	-
Antwerpen	0	0,0%	0	-	0	0,0%	0	-	0	-	0	-
Leuven	4	57,1%	0	-	4	57,1%	0	-	0	-	0	-
Liège	3	42,9%	0	-	3	42,9%	0	-	0	-	0	-
Namur	0	0,0%	0	-	0	0,0%	0	-	0	-	0	-
Charleroi	0	0,0%	0	-	0	0,0%	0	-	0	-	0	-
Mons	0	0,0%	0	-	0	0,0%	0	-	0	-	0	-
Brugge	0	0,0%	0	-	0	0,0%	0	-	0	-	0	-
Gent	0	0,0%	0	-	0	0,0%	0	-	0	-	0	-
<b>Zone postale néerlandaise</b>												
Amsterdam	0	-	0	-	0	-	0	-	0	-	0	-
Den Haag	0	-	0	-	0	-	0	-	0	-	0	-
Rotterdam	0	-	0	-	0	-	0	-	0	-	0	-
Breda	0	-	0	-	0	-	0	-	0	-	0	-
Eindhoven	0	-	0	-	0	-	0	-	0	-	0	-
Maastricht	0	-	0	-	0	-	0	-	0	-	0	-
Enschede	0	-	0	-	0	-	0	-	0	-	0	-
Zwolle	0	-	0	-	0	-	0	-	0	-	0	-
Groningen	0	-	0	-	0	-	0	-	0	-	0	-
<b>Zone postale allemande</b>												
Dresde	0	-	0	-	0	-	0	-	0	-	0	-
Berlin	0	-	0	-	0	-	0	-	0	-	0	-
Hambourg	0	-	0	-	0	-	0	-	0	-	0	-
Hanovre	0	-	0	-	0	-	0	-	0	-	0	-
Düsseldorf	0	-	0	-	0	-	0	-	0	-	0	-
Cologne	0	-	0	-	0	-	0	-	0	-	0	-
Francfort	0	-	0	-	0	-	0	-	0	-	0	-
Stuttgart	0	-	0	-	0	-	0	-	0	-	0	-
Munich	0	-	0	-	0	-	0	-	0	-	0	-
Nuremberg	0	-	0	-	0	-	0	-	0	-	0	-
<b>Age</b>												
moins de 16 ans	1	14,3%	0	-	1	14,3%	0	-	0	-	0	-
de 17 à 25 ans	0	0,0%	0	-	0	0,0%	0	-	0	-	0	-
de 26 à 40 ans	1	14,3%	0	-	1	14,3%	0	-	0	-	0	-
de 41 à 60 ans	5	71,4%	0	-	5	71,4%	0	-	0	-	0	-
plus de 60 ans	0	0,0%	0	-	0	0,0%	0	-	0	-	0	-
<b>Profession</b>												
Etudiant	1	14,3%	0	-	1	14,3%	0	-	0	-	0	-
Sans profession	0	0,0%	0	-	0	0,0%	0	-	0	-	0	-
Indépendant	2	28,6%	0	-	2	28,6%	0	-	0	-	0	-
Salarié	0	0,0%	0	-	0	0,0%	0	-	0	-	0	-
Pensionné	0	0,0%	0	-	0	0,0%	0	-	0	-	0	-
Fonctionnaire	4	57,1%	0	-	4	57,1%	0	-	0	-	0	-
<b>Moyen de Transport</b>												
Véhicule individuel	7	100,0%	0	-	7	100,0%	0	-	0	-	0	-
Véhicule de groupe	0	0,0%	0	-	0	0,0%	0	-	0	-	0	-
Transport en commun	0	0,0%	0	-	0	0,0%	0	-	0	-	0	-
A pied	0	0,0%	0	-	0	0,0%	0	-	0	-	0	-
<b>Groupe</b>												
individuellement	0	0,0%	0	-	0	0,0%	0	-	0	-	0	-
en couple	0	0,0%	0	-	0	0,0%	0	-	0	-	0	-
en famille	3	42,9%	0	-	3	42,9%	0	-	0	-	0	-
avec des amis	4	57,1%	0	-	4	57,1%	0	-	0	-	0	-
en groupe	0	0,0%	0	-	0	0,0%	0	-	0	-	0	-
<b>Raison de la visite</b>												
professionnelle	0	0,0%	0	-	0	0,0%	0	-	0	-	0	-
touristique	5	83,3%	0	-	5	83,3%	0	-	0	-	0	-
shopping	1	16,7%	0	-	1	16,7%	0	-	0	-	0	-
<b>1ère visite ?</b>												
Oui	1	14,3%	0	-	1	14,3%	0	-	0	-	0	-
Non	6	85,7%	0	-	6	85,7%	0	-	0	-	0	-
<b>Activités pratiquées</b>												
Visites culturelles	0	0,0%	0	-	0	0,0%	0	-	0	-	0	-
Repas gastronomiques	5	38,5%	0	-	5	38,5%	0	-	0	-	0	-
Loisirs	1	7,7%	0	-	1	7,7%	0	-	0	-	0	-
Promenades	6	46,2%	0	-	6	46,2%	0	-	0	-	0	-
Activités sportives	1	7,7%	0	-	1	7,7%	0	-	0	-	0	-
<b>Durée du séjour</b>												

Un jour	0	0,0%	0	-	0	0,0%	0	-	0	-	0	-
Plus de 1 jour (sans préciser)	3	42,9%	0	-	3	42,9%	0	-	0	-	0	-
moins d'une semaine	4	57,1%	0	-	4	57,1%	0	-	0	-	0	-
une semaine	0	0,0%	0	-	0	0,0%	0	-	0	-	0	-
une à deux semaines	0	0,0%	0	-	0	0,0%	0	-	0	-	0	-
deux à trois semaines	0	0,0%	0	-	0	0,0%	0	-	0	-	0	-
trois semaines à un mois	0	0,0%	0	-	0	0,0%	0	-	0	-	0	-
plus de un mois	0	0,0%	0	-	0	0,0%	0	-	0	-	0	-
<b>Distance</b>												
moins de 10 km	4	100,0%	0	-	4	100,0%	0	-	0	-	0	-
de 10 à 50 km	0	0,0%	0	-	0	0,0%	0	-	0	-	0	-
plus de 50 km	0	0,0%	0	-	0	0,0%	0	-	0	-	0	-
<b>Hébergement</b>												
Chambres d'hôtes - Gîtes - Meublés	1	25,0%	0	-	1	25,0%	0	-	0	-	0	-
Hôtel	3	75,0%	0	-	3	75,0%	0	-	0	-	0	-
Camping	0	0,0%	0	-	0	0,0%	0	-	0	-	0	-
Village de vacances	0	0,0%	0	-	0	0,0%	0	-	0	-	0	-
Auberge de jeunesse	0	0,0%	0	-	0	0,0%	0	-	0	-	0	-
Parents et amis	0	0,0%	0	-	0	0,0%	0	-	0	-	0	-
Motor-home	0	0,0%	0	-	0	0,0%	0	-	0	-	0	-
Seconde résidence	0	0,0%	0	-	0	0,0%	0	-	0	-	0	-
Location (chalet - bungalow...)	0	0,0%	0	-	0	0,0%	0	-	0	-	0	-
Autres	0	0,0%	0	-	0	0,0%	0	-	0	-	0	-
<b>Services OK ?</b>												
Oui	4	100,0%	0	-	4	100,0%	0	-	0	-	0	-
Non	0	0,0%	0	-	0	0,0%	0	-	0	-	0	-
<b>Prix OK ?</b>												
Oui	4	100,0%	0	-	4	100,0%	0	-	0	-	0	-
Non	0	0,0%	0	-	0	0,0%	0	-	0	-	0	-
<b>Réservation</b>												
Oui	4	100,0%	0	-	4	100,0%	0	-	0	-	0	-
Non	0	0,0%	0	-	0	0,0%	0	-	0	-	0	-
<b>Déjà visité le site ?</b>												
Oui	0	-	0	-	0	-	0	-	0	-	0	-
Non	0	-	0	-	0	-	0	-	0	-	0	-
<b>Source d'info</b>												
Guides, brochures, organismes	0	0,0%	0	-	0	0,0%	0	-	0	-	0	-
Publicité (TV - Radio - Presse)	0	0,0%	0	-	0	0,0%	0	-	0	-	0	-
Salon touristique	0	0,0%	0	-	0	0,0%	0	-	0	-	0	-
Famille - Amis - Bouche à oreille	5	71,4%	0	-	5	71,4%	0	-	0	-	0	-
Passage dans la région	0	0,0%	0	-	0	0,0%	0	-	0	-	0	-
Internet	0	0,0%	0	-	0	0,0%	0	-	0	-	0	-
Les études	0	0,0%	0	-	0	0,0%	0	-	0	-	0	-
Proximité	1	14,3%	0	-	1	14,3%	0	-	0	-	0	-
Evénements	0	0,0%	0	-	0	0,0%	0	-	0	-	0	-
Autres	1	14,3%	0	-	1	14,3%	0	-	0	-	0	-
<b>Appréciation</b>												
très faible	0	0,0%	0	-	0	0,0%	0	-	0	-	0	-
faible	0	0,0%	0	-	0	0,0%	0	-	0	-	0	-
moyenne	0	0,0%	0	-	0	0,0%	0	-	0	-	0	-
bonne	5	71,4%	0	-	5	71,4%	0	-	0	-	0	-
très bonne	2	28,6%	0	-	2	28,6%	0	-	0	-	0	-
<b>Intention de revenir</b>												
Oui	7	100,0%	0	-	7	100,0%	0	-	0	-	0	-
Non	0	0,0%	0	-	0	0,0%	0	-	0	-	0	-
<b>Info ?</b>												
Oui	3	50,0%	0	-	3	50,0%	0	-	0	-	0	-

1	RODT	[Site N°] 1.15 Organisme	[Site N°] 2.4.s Pt faible Site/Rég	[Site N°] 2.5.s Pt FORT Site/Rég	[Site N°] 3.1 Commentaires
2	Site N° : 6	6.2 Sur Place		6.2 nature	
3	Campagne : 4	6.2 Par Téléphone		6.2 nature	
4	du			6.2 nature	
5	6-févr-05			6.2 nature	
6	au			6.2 bonne restauration au musée de la bière	
7	6-févr-05				