

GEMMENICH



Enquêtes réalisées aux Trois Frontières, au pied de la Tour (côté belge)

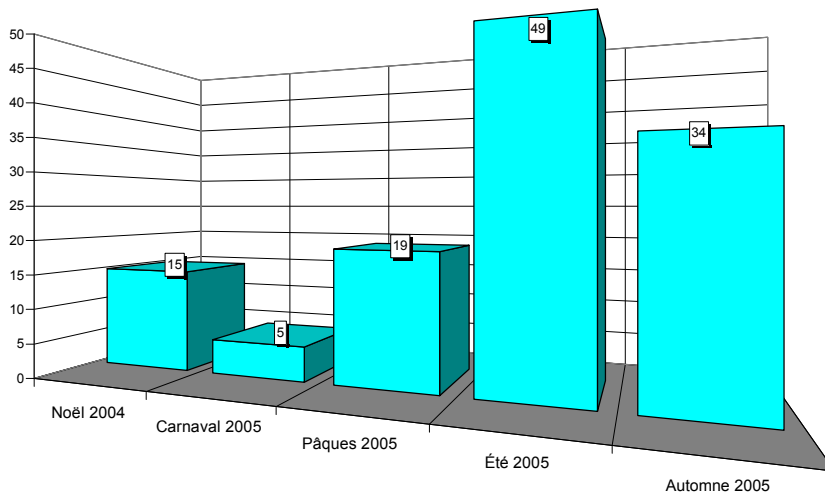


Situation en province de Liège



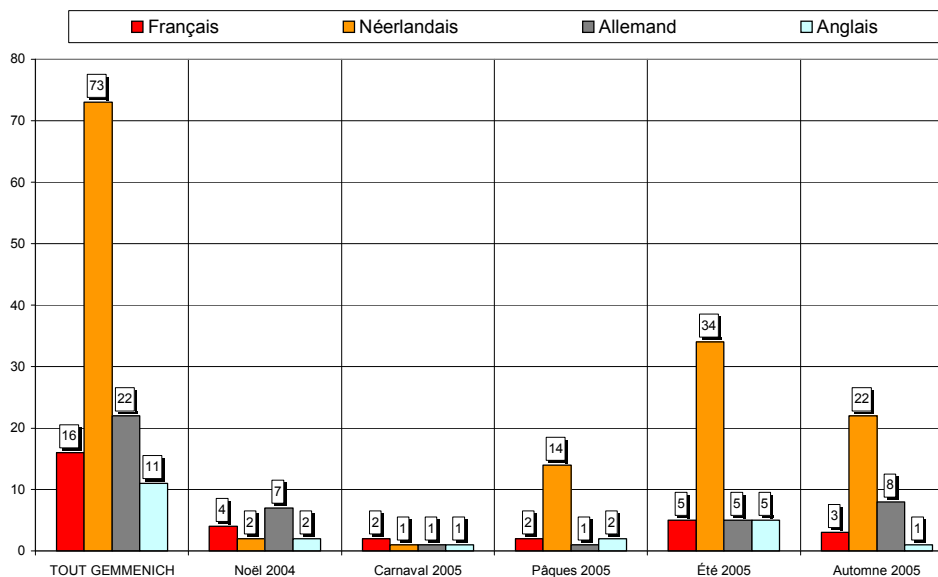
GEMMENICH

Nombre de questionnaires, saison par saison



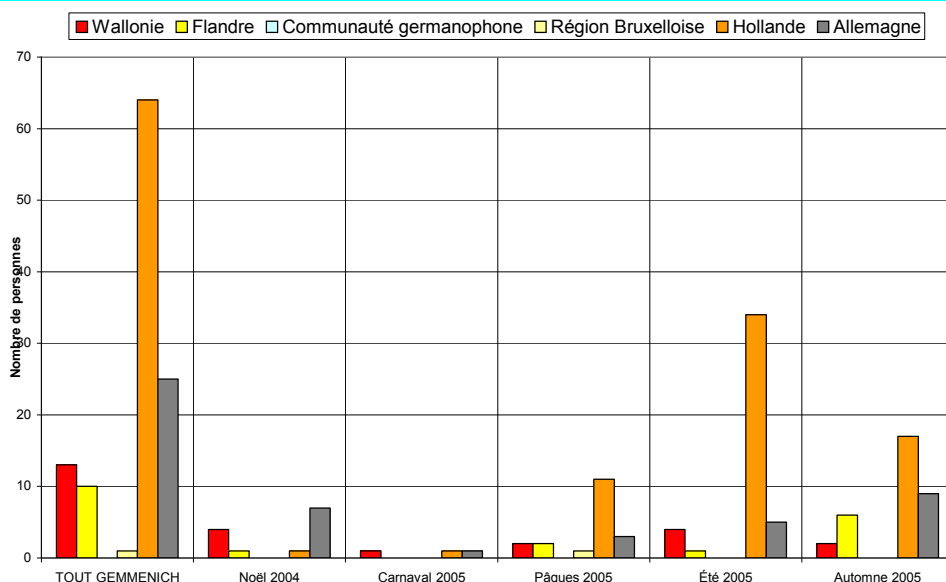
Au total, 122 questionnaires ont été recueillis en 5 vagues d'enquêtes (6 jours d'entretiens). Cet échantillon est globalement représentatif.

Langue des questionnaires



60% des questionnaires sont complétés en néerlandais, 18% en allemand, 13% en français et 9% en anglais.

Région d'origine des personnes interrogées



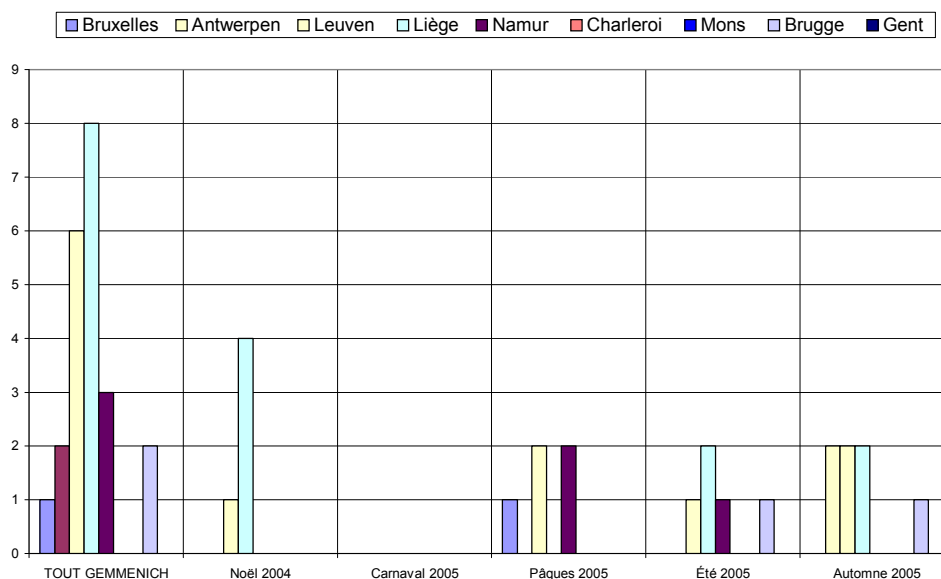
53% des personnes interrogées sont domiciliées en Hollande, 21% en Allemagne et 11% en Wallonie.

Région d'origine pour les visiteurs provenant de Belgique

Dans les graphiques et les commentaires qui suivent, les « régions » sont définies par le premier chiffre du code postal :

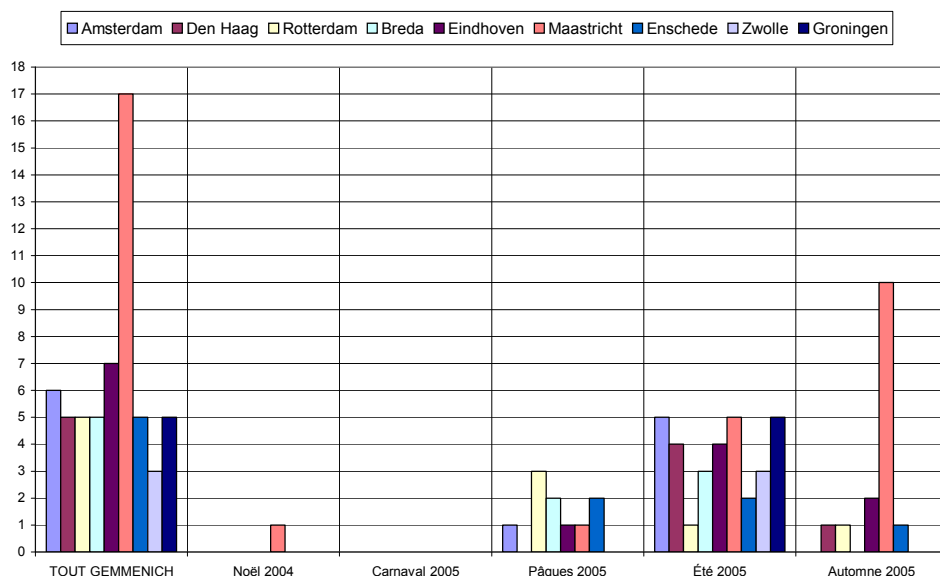
- ✓ la « région de Bruxelles » comprend les communes dont le numéro commence par le chiffre 1,
- ✓ la « région d'Anvers » comprend les communes dont le numéro commence par 2,
- ✓ la « région de Louvain », les communes dont le numéro commence par 3 et comprend donc le Limbourg,
- ✓ la « région de Liège », les communes dont le numéro commence par 4, y compris donc les Cantons de l'Est,
- ✓ la « région de Namur », les communes dont le numéro commence par 5,
- ✓ la « région de Charleroi », les communes dont le numéro commence par 6, donc également des communes du Luxembourg,
- ✓ la « région de Mons », les communes dont le numéro commence par 7,
- ✓ la « région de Bruges », les communes dont le numéro commence par 8,
- ✓ la « région de Gand », les communes dont le numéro commence par 9.

De même, les « régions » de Hollande sont également définies par le premier chiffre du code postal : Amsterdam, 1 ; La Haye, 2 ; Maastricht, 6 etc.



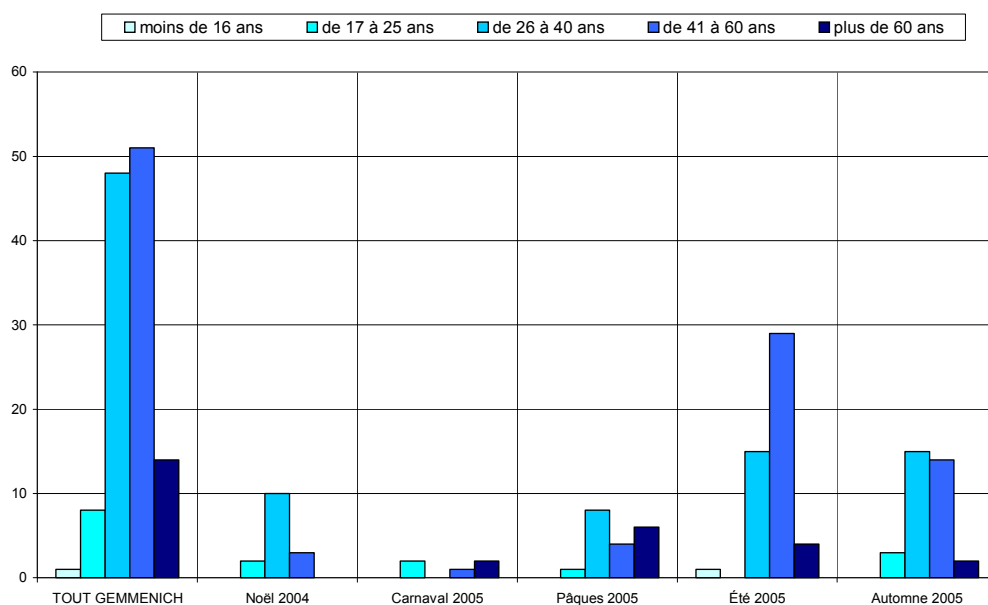
Les visiteurs belges proviennent essentiellement de la région liégeoise (36%).

Région d'origine pour les visiteurs provenant de Hollande

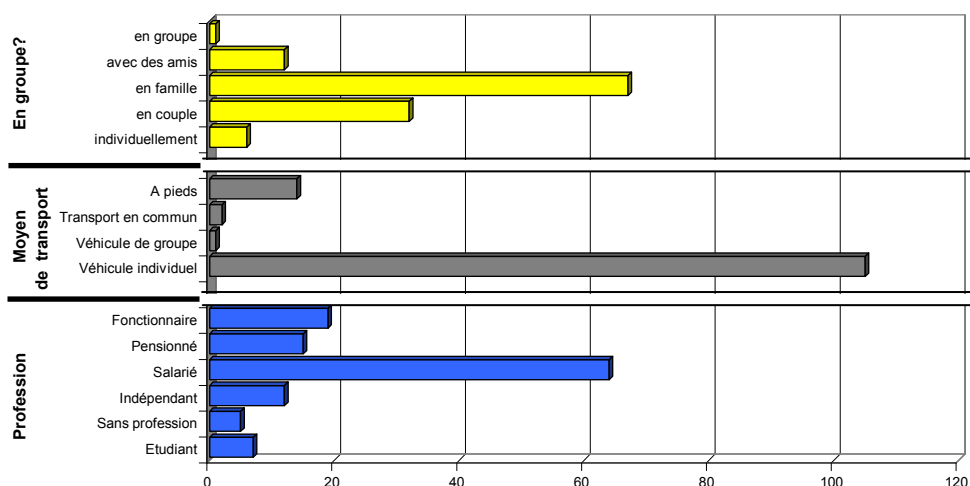


Les visiteurs hollandais proviennent principalement de la région de Maastricht, mais aussi de toutes les autres régions de Hollande.

Caractéristiques des visiteurs interrogés



Les tranches d'âge des 41-60 ans et des 26-40 ans prédominent.

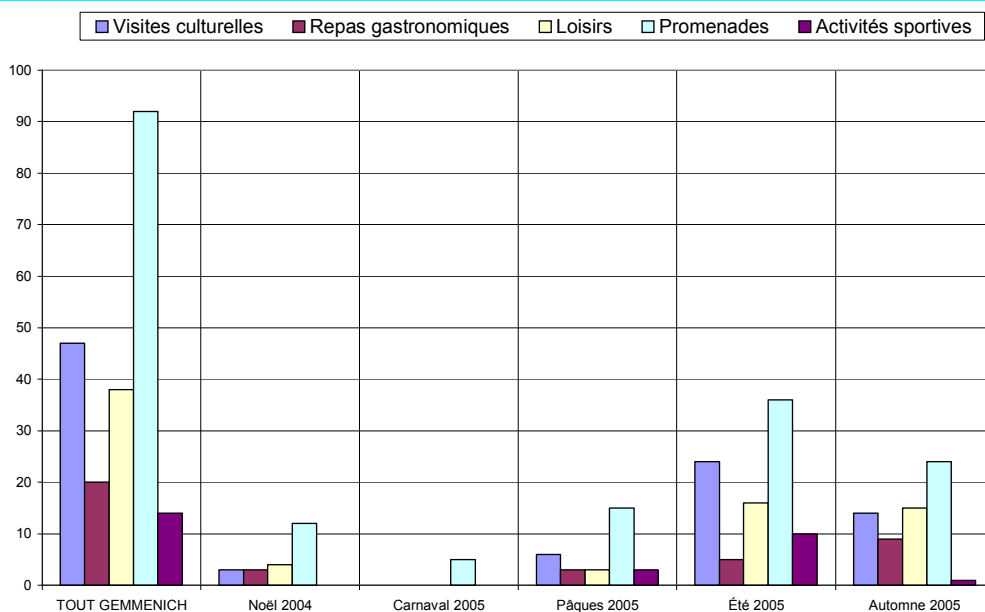


✓ 84% des personnes interrogées viennent en couple ou en famille.

✓ Le véhicule individuel est pratiquement le seul moyen de transport utilisé (86%).

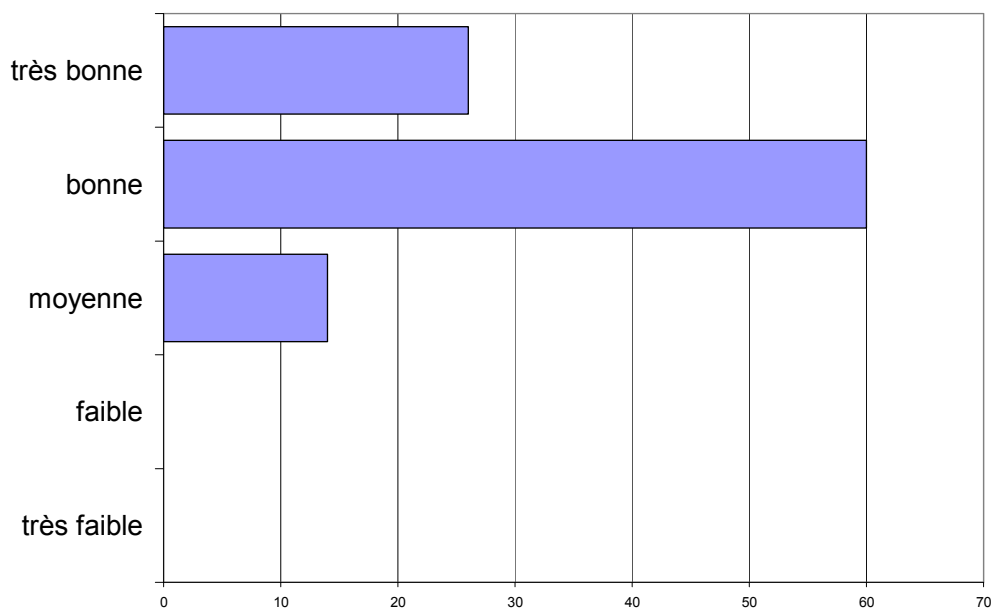
✓ Les salariés sont les plus nombreux (53%), les autres catégories sont équitablement réparties.

Activités touristiques pratiquées



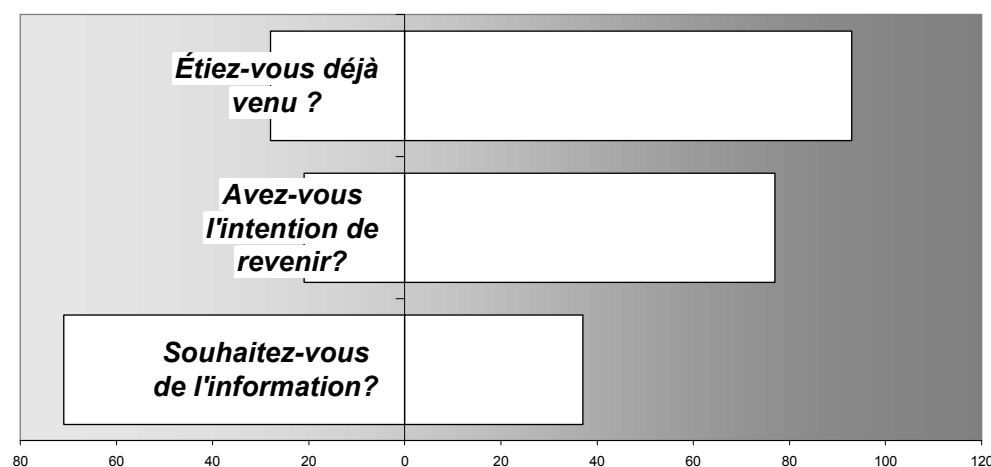
Les promenades sont les activités les plus fréquemment citées.

Appréciation de l'endroit touristique



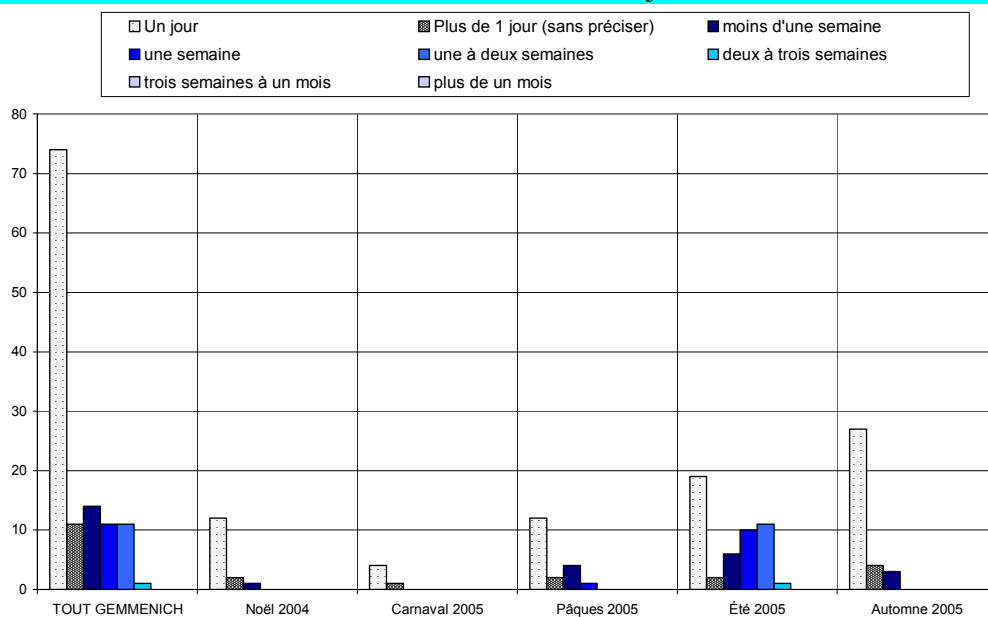
L'appréciation des visiteurs est bonne à très bonne.

Fréquentation



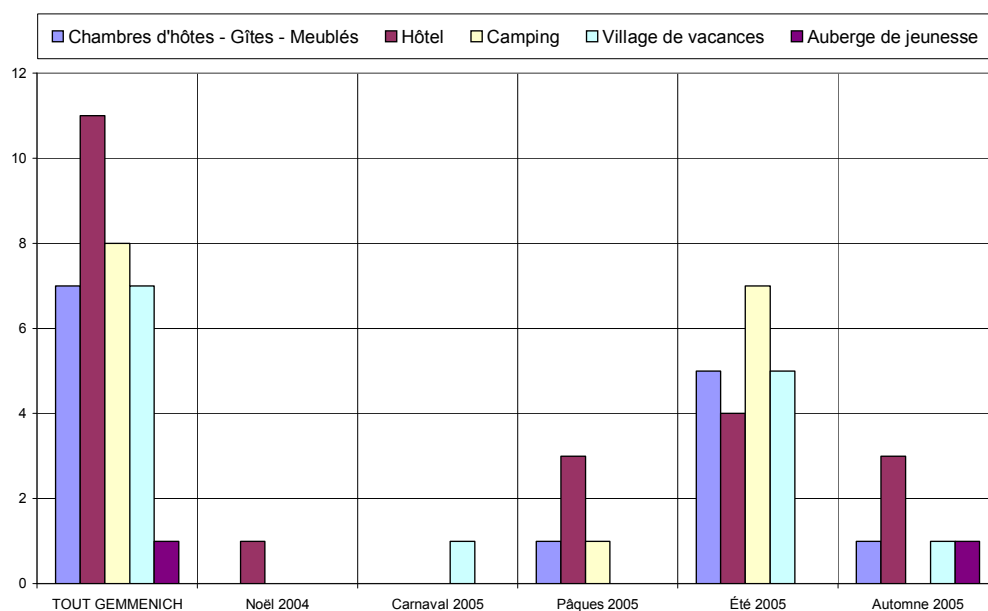
- ✓ 77% des personnes interrogées sont déjà venues dans la région.
- ✓ 79% ont l'intention d'y revenir.
- ✓ 34% d'entre elles souhaitent être informée des activités futures.

Durée du séjour

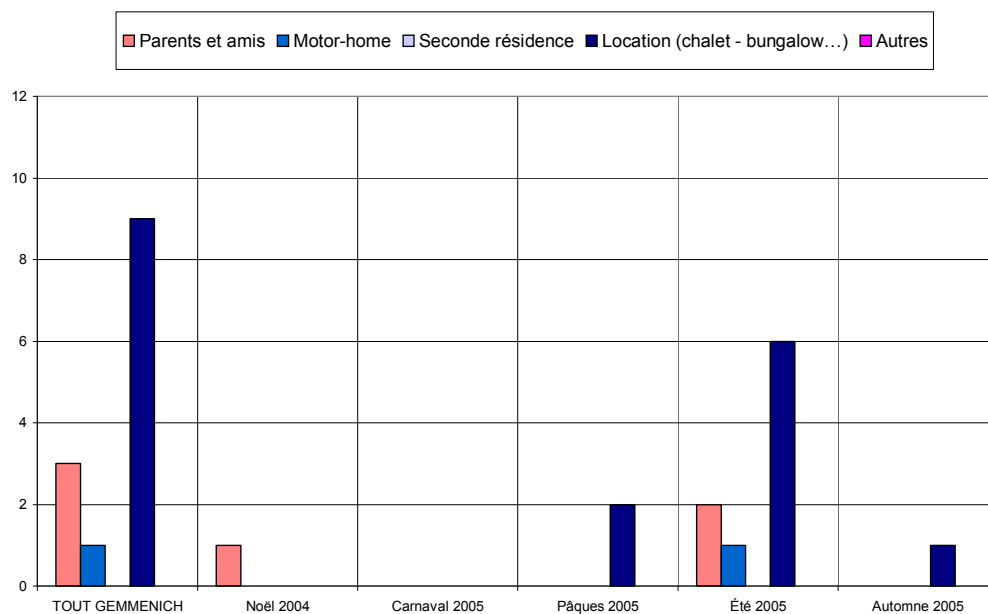


Le tourisme d'un jour prédomine, seuls 39% séjournent dans la région.

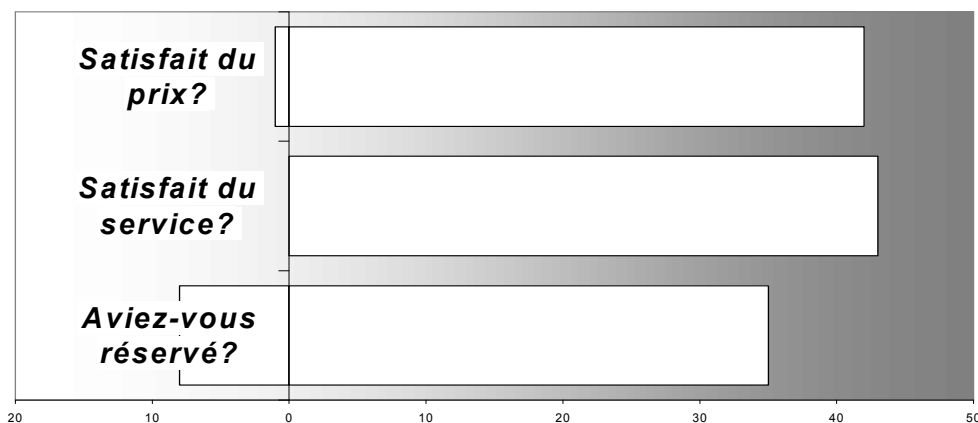
Hébergement



Les types d'hébergement les plus fréquentés sont les hôtels (23%), les locations (19%), les campings (17%), les villages de vacances (15%) et les chambres d'hôtes & gîtes (15%).

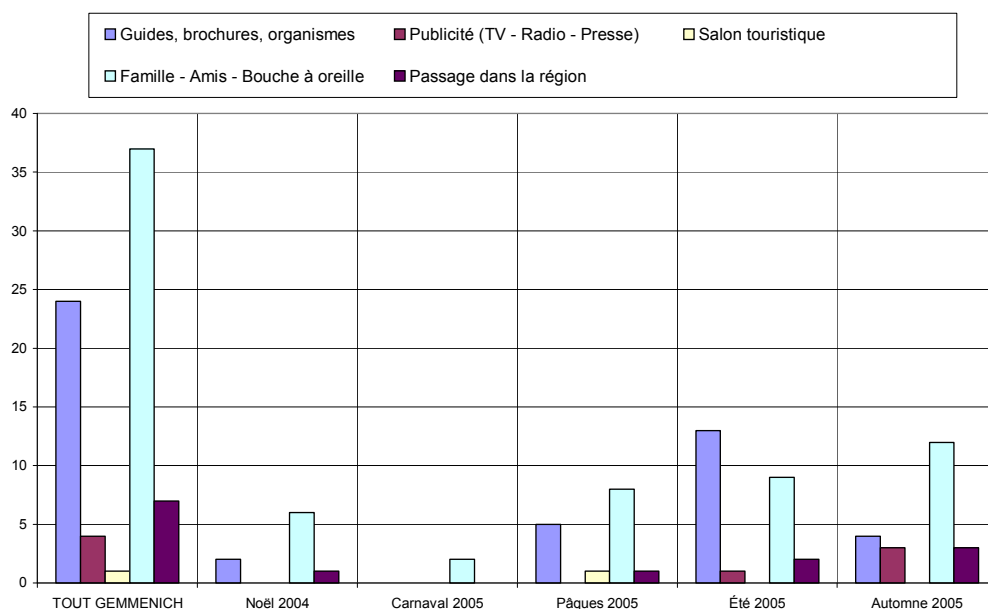


Satisfaction en matière d'hébergement

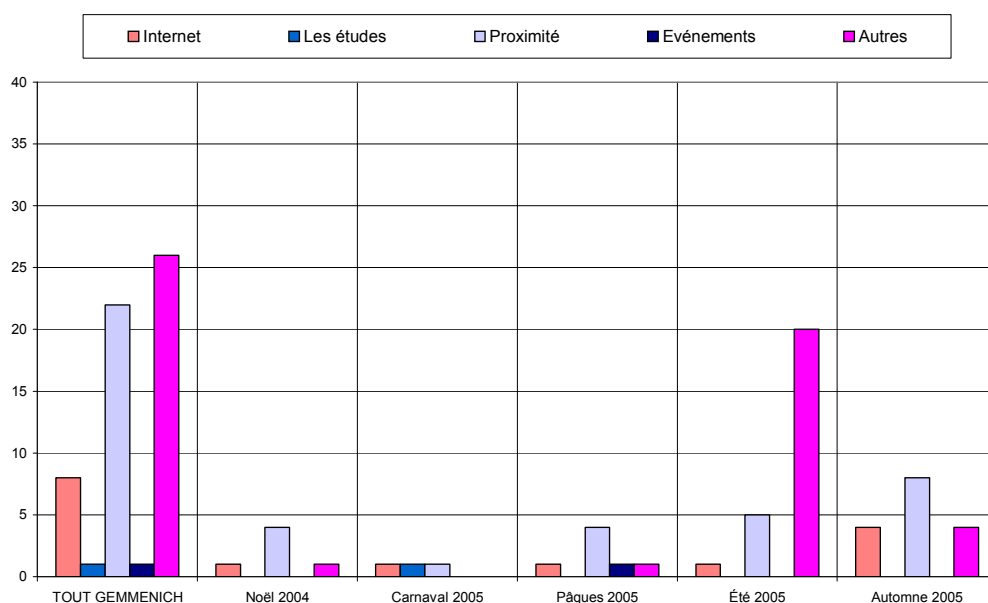


Le taux de satisfaction concernant l'hébergement est très élevé tant pour les prix que les services offerts. Remarque : il y a 81% de réservations.

Sources d'information et de documentation



Les principales sources d'information sont le bouche à oreille (28%), les guides & brochures (18%) et la proximité (17%).



ANALYSE VERTICALE – DIFFERENCES SIGNIFICATIVES

CRITERES	Année 2004 comparée à Année 2003	Année 2005 comparée à Année 2004
Nombre de questionnaire		Moins de questionnaires
Langue des questionnaires	Plus de questionnaires complétés en allemand	Moins de questionnaires complétés en allemand, plus en anglais
Région d'origine des personnes interrogées	Plus d'allemands	
Région d'origine pour les visiteurs provenant de Belgique	Moins de liégeois	Moins de liégeois
Région d'origine pour les visiteurs provenant de Hollande		
Caractéristiques des visiteurs interrogés	Les salariés ne sont plus majoritaires	
Activités touristiques pratiquées		
Appréciation de l'endroit touristique		
Fréquentation		Hausse des demandes d'information
Durée du séjour	Forte baisse de la durée des séjours	Hausse de la durée du séjour
Hébergement		Plus de diversité dans les modes d'hébergement
Satisfaction en matière d'hébergement		
Sources d'information et de documentation	Hausse de l'influence de la proximité au détriment des guides & brochures	

ANALYSE VERTICALE - QUESTIONS OUVERTES

	2003	2004	2005
Points positifs	Nature : 93 x	Nature : 70 x	Nature : 25 x
	Promenades : 17	Promenades : 9 x	Promenades : 6 x
			Infrastructure : 8 x
			Parking : 2 x
Points négatifs	Parking : 9 x	Parking : 3 x	
	Prix : 7 x		Prix : 5 x
		Fréquentation : 10 x	
		Propreté (guêpes) : 10 x	
			Signalisation : 5 x

180 Questionnaires

195 Questionnaires

122 Questionnaires

TOUT GEMMENICH		GEMMENICH		Noël 2004		Carnaval 2005		Pâques 2005		Été 2005		Automne 2005	
Date :		du	26-déc	du	26-déc	du	12-févr	du	26-mars	du	31-juil	du	30-oct
		au	30-oct	au	26-déc	au	12-févr	au	26-mars	au	21-août	au	30-oct
Langue du formulaire													
Français	16	13,1%	4	26,7%	2	40,0%	2	10,5%	5	10,2%	3	8,8%	
Néerlandais	73	59,8%	2	13,3%	1	20,0%	14	73,7%	34	69,4%	22	64,7%	
Allemand	22	18,0%	7	46,7%	1	20,0%	1	5,3%	5	10,2%	8	23,5%	
Anglais	11	9,0%	2	13,3%	1	20,0%	2	10,5%	5	10,2%	1	2,9%	
Nombres	Entretien s	Jours	Entretien s	Jours	Entretien s	Jours	Entretien s	Jours	Entretien s	Jours	Entretien s	Jours	
	122	6	15	1	5	1	19	1	49	2	34	1	
			[15 Q. par jour sur 1 site(s)]		[5 Q. par jour sur 1 site(s)]		[19 Q. par jour sur 1 site(s)]		[25 Q. par jour sur 1 site(s)]		[34 Q. par jour sur 1 site(s)]		
Domicile													
Wallonie	13	10,7%	4	26,7%	1	20,0%	2	10,5%	4	8,2%	2	5,9%	
Flandre	10	8,2%	1	6,7%	0	0,0%	2	10,5%	1	2,0%	6	17,6%	
Communauté germanophone	0	0,0%	0	0,0%	0	0,0%	0	0,0%	0	0,0%	0	0,0%	
Région Bruxelloise	1	0,8%	0	0,0%	0	0,0%	1	5,3%	0	0,0%	0	0,0%	
Hollande	64	52,5%	1	6,7%	1	20,0%	11	57,9%	34	69,4%	17	50,0%	
France	1	0,8%	0	0,0%	1	20,0%	0	0,0%	0	0,0%	0	0,0%	
Allemagne	25	20,5%	7	46,7%	1	20,0%	3	15,8%	5	10,2%	9	26,5%	
Luxembourg	0	0,0%	0	0,0%	0	0,0%	0	0,0%	0	0,0%	0	0,0%	
Angleterre	3	2,5%	0	0,0%	1	20,0%	0	0,0%	2	4,1%	0	0,0%	
Autre	5	4,1%	2	13,3%	0	0,0%	0	0,0%	3	6,1%	0	0,0%	
Zone postale belge													
Bruxelles	1	4,5%	0	0,0%	0	-	1	20,0%	0	0,0%	0	0,0%	
Antwerpen	2	9,1%	0	0,0%	0	-	0	0,0%	0	0,0%	2	28,6%	
Leuven	6	27,3%	1	20,0%	0	-	2	40,0%	1	20,0%	2	28,6%	
Liège	8	36,4%	4	80,0%	0	-	0	0,0%	2	40,0%	2	28,6%	
Namur	3	13,6%	0	0,0%	0	-	2	40,0%	1	20,0%	0	0,0%	
Charleroi	0	0,0%	0	0,0%	0	-	0	0,0%	0	0,0%	0	0,0%	
Mons	0	0,0%	0	0,0%	0	-	0	0,0%	0	0,0%	0	0,0%	
Brugge	2	9,1%	0	0,0%	0	-	0	0,0%	1	20,0%	1	14,3%	
Gent	0	0,0%	0	0,0%	0	-	0	0,0%	0	0,0%	0	0,0%	
Zone postale néerlandaise													
Amsterdam	6	10,3%	0	0,0%	0	-	1	10,0%	5	15,6%	0	0,0%	
Den Haag	5	8,6%	0	0,0%	0	-	0	0,0%	4	12,5%	1	6,7%	
Rotterdam	5	8,6%	0	0,0%	0	-	3	30,0%	1	3,1%	1	6,7%	
Breda	5	8,6%	0	0,0%	0	-	2	20,0%	3	9,4%	0	0,0%	
Eindhoven	7	12,1%	0	0,0%	0	-	1	10,0%	4	12,5%	2	13,3%	
Maastricht	17	29,3%	1	100,0%	0	-	1	10,0%	5	15,6%	10	66,7%	
Enschede	5	8,6%	0	0,0%	0	-	2	20,0%	2	6,3%	1	6,7%	
Zwolle	3	5,2%	0	0,0%	0	-	0	0,0%	3	9,4%	0	0,0%	
Groningen	5	8,6%	0	0,0%	0	-	0	0,0%	5	15,6%	0	0,0%	
Zone postale allemande													
Dresde	0	0,0%	0	-	0	-	0	-	0	-	0	-	
Berlin	0	0,0%	0	-	0	-	0	-	0	-	0	-	
Hambourg	0	0,0%	0	-	0	-	0	-	0	-	0	-	
Hanovre	1	4,5%	0	-	0	-	1	-	0	-	0	-	
Düsseldorf	0	0,0%	0	-	0	-	0	-	0	-	0	-	
Cologne	20	90,9%	6	-	0	-	2	-	4	-	8	-	
Francofort	0	0,0%	0	-	0	-	0	-	0	-	0	-	
Stuttgart	0	0,0%	0	-	0	-	0	-	0	-	0	-	
Munich	1	4,5%	0	-	0	-	0	-	1	-	0	-	
Nuremberg	0	0,0%	0	-	0	-	0	-	0	-	0	-	
Age													
moins de 16 ans	1	0,8%	0	0,0%	0	0,0%	0	0,0%	1	2,0%	0	0,0%	
de 17 à 25 ans	8	6,6%	2	13,3%	2	40,0%	1	5,3%	0	0,0%	3	8,8%	
de 26 à 40 ans	48	39,3%	10	66,7%	0	0,0%	8	42,1%	15	30,6%	15	44,1%	
de 41 à 60 ans	51	41,8%	3	20,0%	1	20,0%	4	21,1%	29	59,2%	14	41,2%	
plus de 60 ans	14	11,5%	0	0,0%	2	40,0%	6	31,6%	4	8,2%	2	5,9%	
Profession													
Etudiant	7	5,7%	3	20,0%	2	40,0%	0	0,0%	1	2,0%	1	2,9%	
Sans profession	5	4,1%	0	0,0%	0	0,0%	1	5,3%	4	8,2%	0	0,0%	
Indépendant	12	9,8%	1	6,7%	0	0,0%	2	10,5%	5	10,2%	4	11,8%	
Salarie	64	52,5%	9	60,0%	1	20,0%	11	57,9%	23	46,9%	20	58,8%	
Pensionné	15	12,3%	0	0,0%	2	40,0%	4	21,1%	5	10,2%	4	11,8%	
Fonctionnaire	19	15,6%	2	13,3%	0	0,0%	1	5,3%	11	22,4%	5	14,7%	
Moyen de Transport													
Véhicule individuel	105	86,1%	12	80,0%	4	80,0%	15	78,9%	47	95,9%	27	79,4%	
Véhicule de groupe	1	0,8%	0	0,0%	0	0,0%	1	5,3%	0	0,0%	0	0,0%	
Transport en commun	2	1,6%	0	0,0%	0	0,0%	0	0,0%	0	0,0%	2	5,9%	
A pied	14	11,5%	3	20,0%	1	20,0%	3	15,8%	2	4,1%	5	14,7%	
Groupe													
individuellement	6	5,1%	1	7,1%	0	0,0%	0	0,0%	1	2,1%	4	12,5%	
en couple	32	27,1%	2	14,3%	1	20,0%	11	57,9%	9	18,8%	9	28,1%	
en famille	67	56,8%	10	71,4%	2	40,0%	6	31,6%	34	70,8%	15	46,9%	
avec des amis	12	10,2%	1	7,1%	2	40,0%	2	10,5%	4	8,3%	3	9,4%	
en groupe	1	0,8%	0	0,0%	0	0,0%	0	0,0%	0	0,0%	1	3,1%	
Raison de la visite													
professionnelle	0	0,0%	0	0,0%	0	0,0%	0	0,0%	0	0,0%	0	0,0%	
touristique	118	99,2%	14	100,0%	5	100,0%	18	100,0%	47	97,9%	34	100,0%	
shopping	1	0,8%	0	0,0%	0	0,0%	0	0,0%	1	2,1%	0	0,0%	
Ère visite ?													
Oui	28	23,1%	4	28,6%	1	20,0%	4	21,1%	12	24,5%	7	20,6%	
Non	93	76,9%	10	71,4%	4	80,0%	15	78,9%	37	75,5%	27	79,4%	
Activités pratiquées													
Visites culturelles	47	22,3%	3	13,6%	0	0,0%	6	20,0%	24	26,4%	14	22,2%	
Repas gastronomiques	20	9,5%	3	13,6%	0	0,0%	3	10,0%	5	5,5%	9	14,3%	
Loisirs	38	18,0%	4	18,2%	0	0,0%	3	10,0%	16	17,6%	15	23,8%	
Promenades	92	43,6%	12	54,5%	5	100,0%	15	50,0%	36	39,6%	24	38,1%	
Activités sportives	14	6,6%	0	0,0%	0	0,0%	3	10,0%	10	11,0%	1	1,6%	

Durée du séjour												
Un jour	74	60,7%	12	80,0%	4	80,0%	12	63,2%	19	38,8%	27	79,4%
Plus de 1 jour (sans préciser)	11	9,0%	2	13,3%	1	20,0%	2	10,5%	2	4,1%	4	11,8%
moins d'une semaine	14	11,5%	1	6,7%	0	0,0%	4	21,1%	6	12,2%	3	8,8%
une semaine	11	9,0%	0	0,0%	0	0,0%	1	5,3%	10	20,4%	0	0,0%
une à deux semaines	11	9,0%	0	0,0%	0	0,0%	0	0,0%	11	22,4%	0	0,0%
deux à trois semaines	1	0,8%	0	0,0%	0	0,0%	0	0,0%	1	2,0%	0	0,0%
trois semaines à un mois	0	0,0%	0	0,0%	0	0,0%	0	0,0%	0	0,0%	0	0,0%
plus de un mois	0	0,0%	0	0,0%	0	0,0%	0	0,0%	0	0,0%	0	0,0%
Distance												
moins de 10 km	16	34,0%	1	50,0%	1	100,0%	2	28,6%	9	30,0%	3	42,9%
de 10 à 50 km	27	57,4%	1	50,0%	0	0,0%	4	57,1%	18	60,0%	4	57,1%
plus de 50 km	4	8,5%	0	0,0%	0	0,0%	1	14,3%	3	10,0%	0	0,0%
Hébergement												
Chambres d'hôtes - Gîtes - Meublés	7	14,9%	0	0,0%	0	0,0%	1	14,3%	5	16,7%	1	14,3%
Hôtel	11	23,4%	1	50,0%	0	0,0%	3	42,9%	4	13,3%	3	42,9%
Camping	8	17,0%	0	0,0%	0	0,0%	1	14,3%	7	23,3%	0	0,0%
Village de vacances	7	14,9%	0	0,0%	1	100,0%	0	0,0%	5	16,7%	1	14,3%
Auberge de jeunesse	1	2,1%	0	0,0%	0	0,0%	0	0,0%	0	0,0%	1	14,3%
Parents et amis	3	6,4%	1	50,0%	0	0,0%	0	0,0%	2	6,7%	0	0,0%
Motor-home	1	2,1%	0	0,0%	0	0,0%	0	0,0%	1	3,3%	0	0,0%
Seconde résidence	0	0,0%	0	0,0%	0	0,0%	0	0,0%	0	0,0%	0	0,0%
Location (chalet - bungalow...)	9	19,1%	0	0,0%	0	0,0%	2	28,6%	6	20,0%	1	14,3%
Autres	0	0,0%	0	0,0%	0	0,0%	0	0,0%	0	0,0%	0	0,0%
Services OK ?												
Oui	43	100,0%	1	100,0%	1	100,0%	6	100,0%	28	100,0%	7	100,0%
Non	0	0,0%	0	0,0%	0	0,0%	0	0,0%	0	0,0%	0	0,0%
Prix OK ?												
Oui	42	97,7%	1	100,0%	1	100,0%	6	100,0%	27	96,4%	7	100,0%
Non	1	2,3%	0	0,0%	0	0,0%	0	0,0%	1	3,6%	0	0,0%
Réservation												
Oui	35	81,4%	1	100,0%	1	100,0%	5	83,3%	22	78,6%	6	85,7%
Non	8	18,6%	0	0,0%	0	0,0%	1	16,7%	6	21,4%	1	14,3%
Déjà visité le site ?												
Oui	19	86,4%	1	100,0%	0	-	3	100,0%	12	92,3%	3	60,0%
Non	3	13,6%	0	0,0%	0	-	0	0,0%	1	7,7%	2	40,0%
Source d'info												
Guides, brochures, organismes	24	18,3%	2	13,3%	0	0,0%	5	22,7%	13	25,5%	4	10,5%
Publicité (TV - Radio - Presse)	4	3,1%	0	0,0%	0	0,0%	0	0,0%	1	2,0%	3	7,9%
Salon touristique	1	0,8%	0	0,0%	0	0,0%	1	4,5%	0	0,0%	0	0,0%
Famille - Amis - Bouche à oreille	37	28,2%	6	40,0%	2	40,0%	8	36,4%	9	17,6%	12	31,6%
Passage dans la région	7	5,3%	1	6,7%	0	0,0%	1	4,5%	2	3,9%	3	7,9%
Internet	8	6,1%	1	6,7%	1	20,0%	1	4,5%	1	2,0%	4	10,5%
Les études	1	0,8%	0	0,0%	1	20,0%	0	0,0%	0	0,0%	0	0,0%
Proximité	22	16,8%	4	26,7%	1	20,0%	4	18,2%	5	9,8%	8	21,1%
Evénements	1	0,8%	0	0,0%	0	0,0%	1	4,5%	0	0,0%	0	0,0%
Autres	26	19,8%	1	6,7%	0	0,0%	1	4,5%	20	39,2%	4	10,5%
Appréciation												
très faible	0	0,0%	0	0,0%	0	0,0%	0	0,0%	0	0,0%	0	0,0%
faible	0	0,0%	0	0,0%	0	0,0%	0	0,0%	0	0,0%	0	0,0%
moyenne	14	14,0%	4	40,0%	1	20,0%	2	13,3%	6	13,3%	1	4,0%
bonne	60	60,0%	6	60,0%	3	60,0%	10	66,7%	26	57,8%	15	60,0%
très bonne	26	26,0%	0	0,0%	1	20,0%	3	20,0%	13	28,9%	9	36,0%
Intention de revenir												
Oui	77	78,6%	8	80,0%	3	60,0%	13	92,9%	29	65,9%	24	96,0%
Non	21	21,4%	2	20,0%	2	40,0%	1	7,1%	15	34,1%	1	4,0%
Info ?												
Oui	37	34,3%	4	30,8%	0	0,0%	3	27,3%	19	40,4%	11	34,4%

1	GEMMENICH	[Site N°] 1.15 Organisme	[Site N°] 2.4.s Pt faible Site/Rég	[Site N°] 2.5.s Pt FORT Site/Rég	[Site N°] 3.1 Commentaires
2	Site N° : 23	23.5 Via Internet	23.5 saleté dans ascenseur de la tour (les vitres)	23.5 vue	23.5 très bien
3	Campagne : 5	23.5 Thomas Cook	23.5 pas assez de transport public pour arriver ici	23.5 tout est bien,beau,nature	23.4 il devrait y avoir un prix d'ensemble pour tout
4	du	23.5 Lui-Même	23.5 parking du côté belge (beaucoup de voitures,pas facile d'accès)	23.5 paysages,temps	23.3 tout est bien
5	30-oct-05	23.5 Internet	23.5 on ne donne pas de ticket,payer à l'avance	23.5 paysage	23.3 plus de soleil
6	au	23.5 Internet	23.5 le sol n'est pas sécurisant (trous)	23.5 nature,temps,infrastructure	23.3 bien
7	30-oct-05	23.5 Individuel	23.5 améliorer le nom des communes qu'on voit (les noter car ce n'est pas clair)	23.5 nature,région	23.3 améliorer l'accessibilité (les panneaux ne sont pas assez nombreux,le site est mal indiqué)
8		23.4 Via Une Brochure	23.4 très peu d'infos en anglais	23.5 nature,environnement,charme	23.2 belle vue de la cafétaria
9		23.4 Via Le Propriétaire	23.4 signalisation	23.5 nature,assez de restaurants,entretenu	23.1 trop cher pour monter dans la tour
10		23.4 Via Le Journal	23.4 signalisation	23.5 nature	23.1 non ils viennent à peine d'arriver
11		23.4 Via L'Agence De Voyage	23.4 peu à faire,tour (à payer),une ligne pour les frontières	23.5 nature	23.1 le temps
12		23.4 Via La Petite Maison De Vacances	23.4 le temps	23.5 nature	23.1 bien
13		23.4 Via Internet	23.4 il faut tout payer	23.5 magasins souvenirs,nature	
14		23.4 Via Internet	23.3 service pas bon	23.5 les curiosités touristiques	
15		23.4 Via Internet	23.3 plus de poubelles pour la propreté du site	23.5 environs,collines	
16		23.4 Via Internet	23.3 peu de commerces	23.5 diversité	
17		23.4 Via Internet	23.3 la limite des trois frontières n'est pas clair	23.5 beauté de voir 3 pays du haut de la tour	
18		23.4 Via Belsud	23.2 par temps de pluie,le site n'est pas agréable à visiter	23.5 balades,diversité,plaine de jeux,labyrinthe	
19		23.4 Landal	23.1 temps	23.4 vue sur la nature	
20		23.4 Internet	23.1 temps	23.4 très belle nature	
21		23.4 Internet	23.1 brouillard	23.4 très beau,on peut voir tout	
22		23.4 Internet		23.4 tout est très bien	
23		23.4 Hotel Bonn		23.4 sympathie	
24		23.4 Hoogenboom		23.4 région merveilleuse	
25		23.4 Directement		23.4 propreté	
26		23.4 Direct		23.4 point de vue,les langues	
27		23.4 Direct		23.4 place de parking	
28		23.4 Compagnie Anglaise		23.4 nature,paysages,promenades	
29		23.4 Agence De Voyage		23.4 nature	
30		23.3 Via Internet		23.4 nature	
31		23.3 Internet		23.4 lieu agréable	
32		23.3 Directement Au Privé		23.4 jeux pour enfants	
33		23.3 Directement		23.4 jardin de jeux,tour	
34		23.3 Directement		23.4 intéressant	
35		23.2 Internet		23.4 gens des trois pays	
36		23.1 Direct À L'Hôtel		23.4 environs	
37				23.4 différents cafés,.....,bien pour se parquer	
38				23.4 chouette pour les enfants	
39				23.4 bon site	
40				23.4 belle nature	
41				23.4 beau,bois,nature	
42				23.4 beau	
43				23.4 attractions	
44				23.4 amabilité	
45				23.4 agréable	
46				23.3 vallonné	
47				23.3 un site animé	

48				23.3 site au milieu d'un bois (très frais pour l'été),calme,paisible	
49				23.3 nature.liberté	
50				23.3 nature	
51				23.3 nature	
52				23.3 bon temps	
53				23.3 belle nature,collines	
54				23.3 beauté de la nature,calme	
55				23.2 très joli site	
56				23.2 promenade	
57				23.2 nature	
58				23.2 le site	
59				23.2 belle nature	
60				23.1 restaurants	
61				23.1 promenades	
62				23.1 promenades	
63				23.1 nature,promenade	
64				23.1 nature	
65				23.1 nature	
66				23.1 les différentes nationalités qui s'y trouvent	