

BARRAGE DE LA GILEPPE



Enquêtes réalisées au pied de la Tour Panoramique

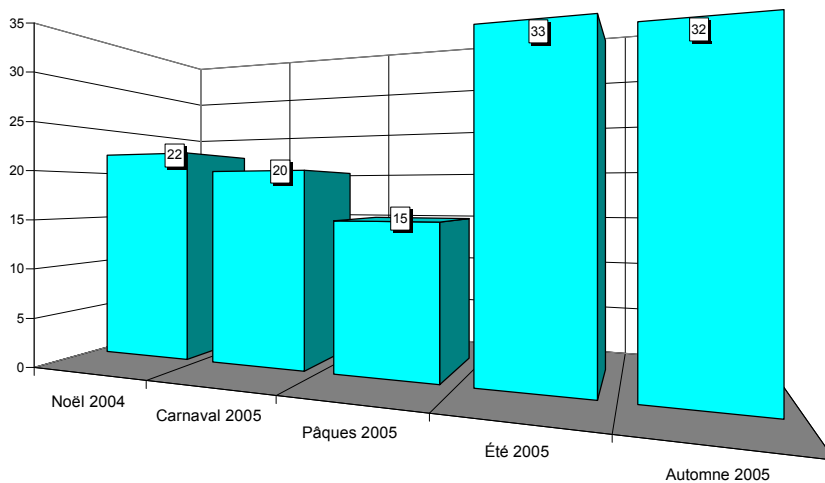


Situation en province de Liège

BARRAGE DE LA GILEPPE

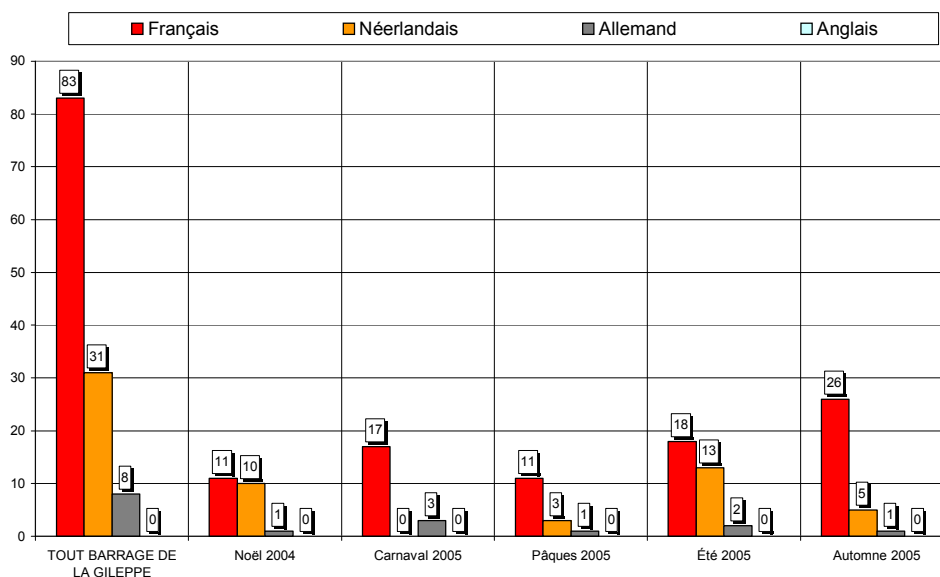


Nombre de questionnaires, saison par saison



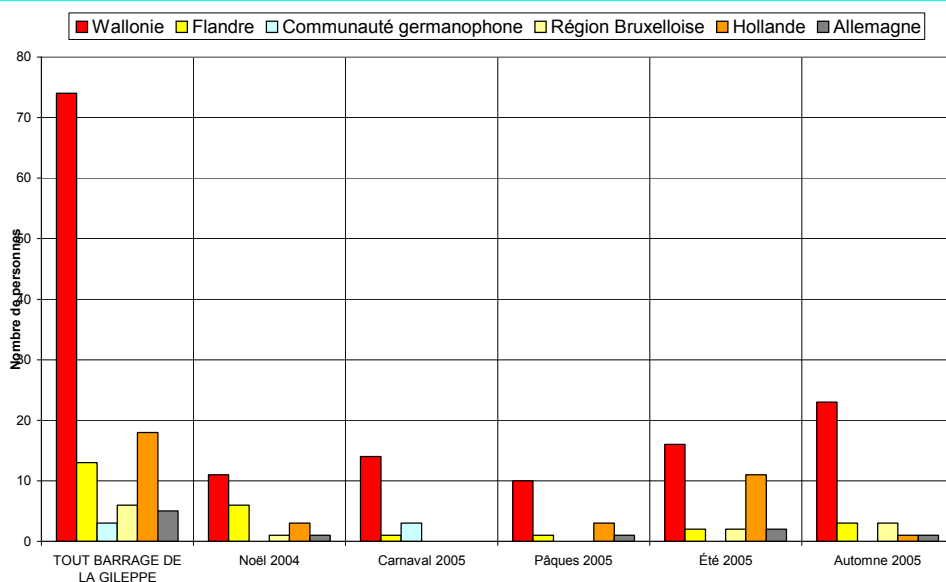
Au total, 122 questionnaires ont été recueillis en 5 vagues d'enquêtes (6 jours d'entretiens). Cet échantillon est globalement représentatif.

Langue des questionnaires



68% des questionnaires sont complétés en français, 25% en néerlandais, 7% en allemand et 0% en anglais.

Région d'origine des personnes interrogées



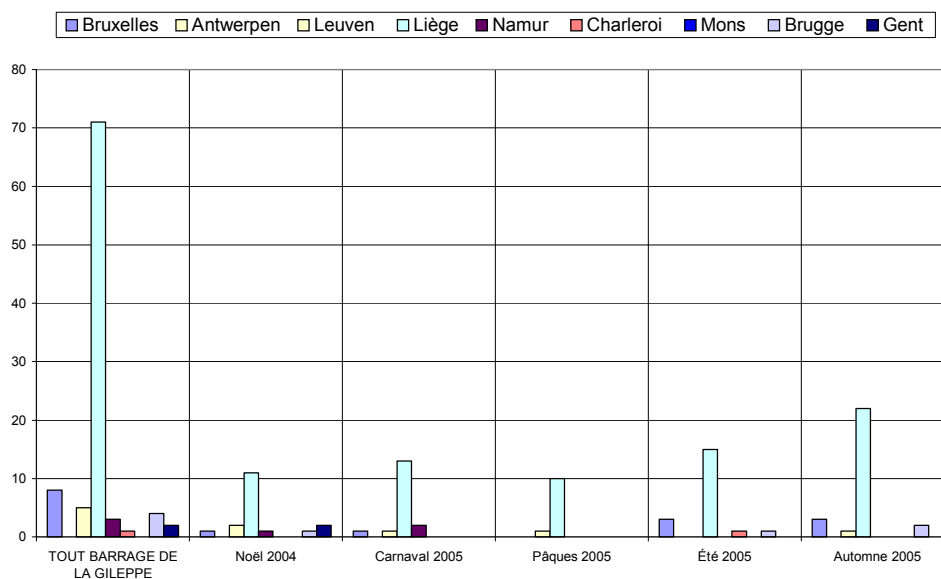
61% des personnes interrogées sont domiciliées en Wallonie, 15% en Hollande et 11% en Flandre.

Région d'origine pour les visiteurs provenant de Belgique

Dans les graphiques et les commentaires qui suivent, les « régions » sont définies par le premier chiffre du code postal :

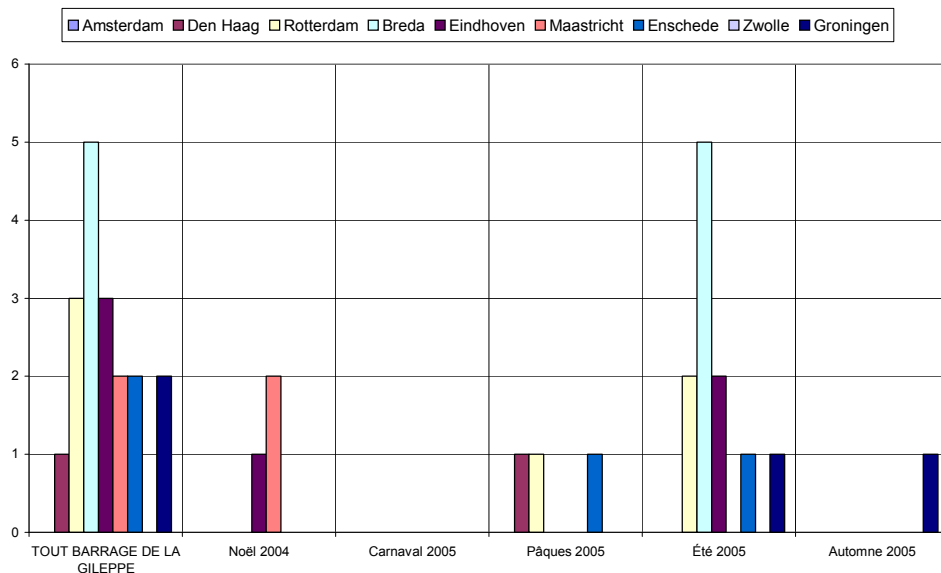
- ✓ la « région de Bruxelles » comprend les communes dont le numéro commence par le chiffre 1,
- ✓ la « région d'Anvers » comprend les communes dont le numéro commence par 2,
- ✓ la « région de Louvain », les communes dont le numéro commence par 3 et comprend donc le Limbourg,
- ✓ la « région de Liège », les communes dont le numéro commence par 4, y compris donc les Cantons de l'Est,
- ✓ la « région de Namur », les communes dont le numéro commence par 5,
- ✓ la « région de Charleroi », les communes dont le numéro commence par 6, donc également des communes du Luxembourg,
- ✓ la « région de Mons », les communes dont le numéro commence par 7,
- ✓ la « région de Bruges », les communes dont le numéro commence par 8,
- ✓ la « région de Gand », les communes dont le numéro commence par 9.

De même, les « régions » de Hollande sont également définies par le premier chiffre du code postal : Amsterdam, 1 ; La Haye, 2 ; Maastricht, 6 etc.



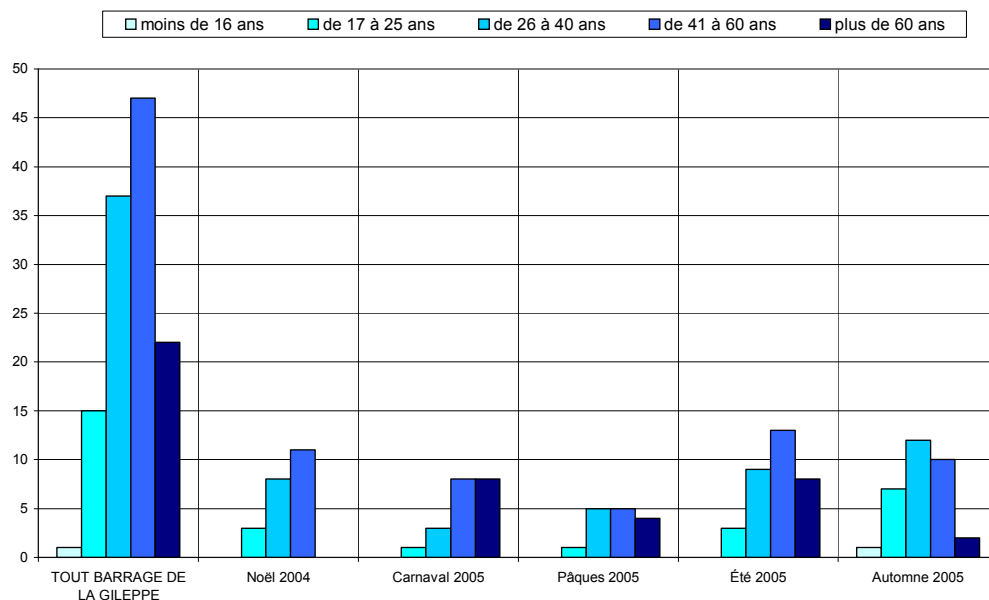
Les visiteurs belges proviennent majoritairement de la région liégeoise (76%).

Région d'origine pour les visiteurs provenant de Hollande

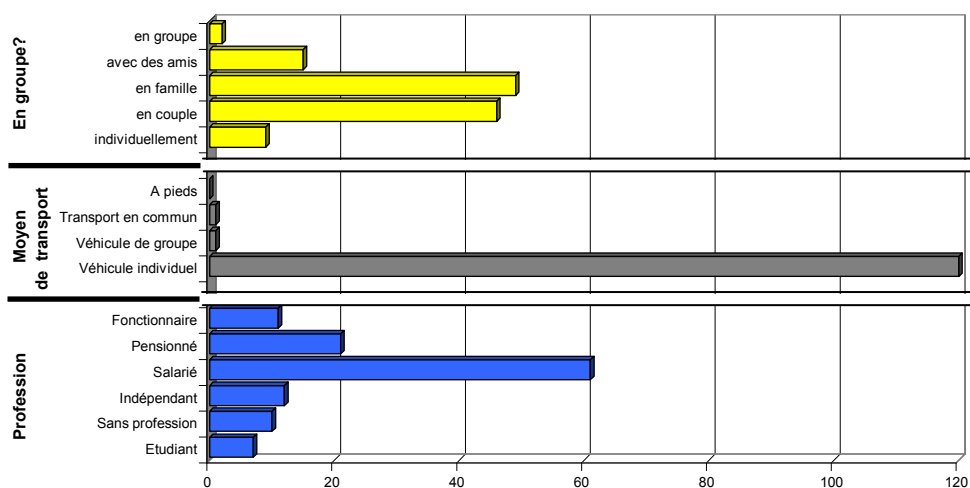


Critère peu représentatif, donné à titre purement indicatif.

Caractéristiques des visiteurs interrogés



Les tranches d'âge des 41-60 ans et des 26-40 ans prédominent.

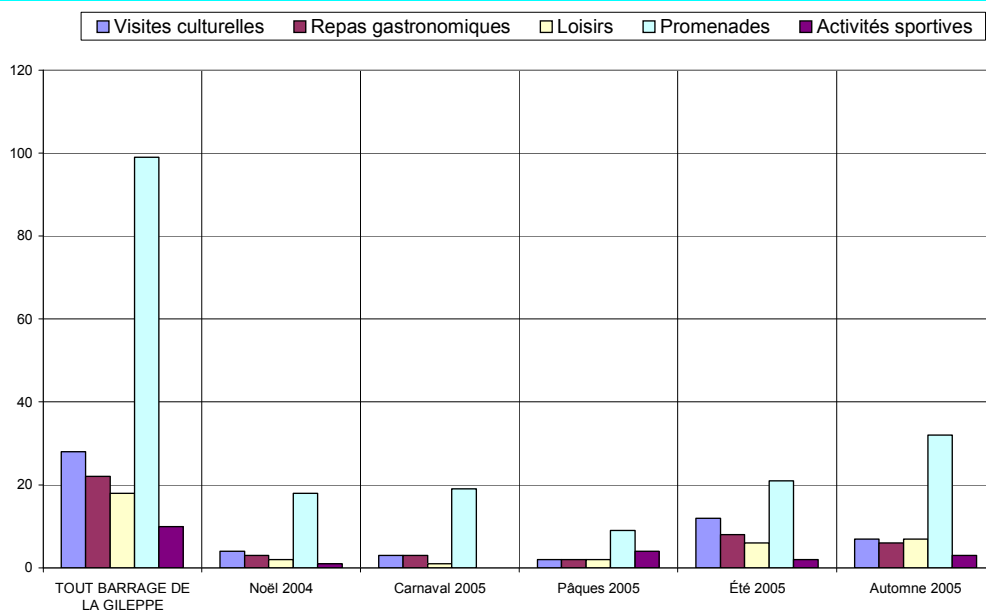


✓ 79% des personnes interrogées viennent en couple ou en famille.

✓ Le véhicule individuel est pratiquement le seul moyen de transport utilisé (98%).

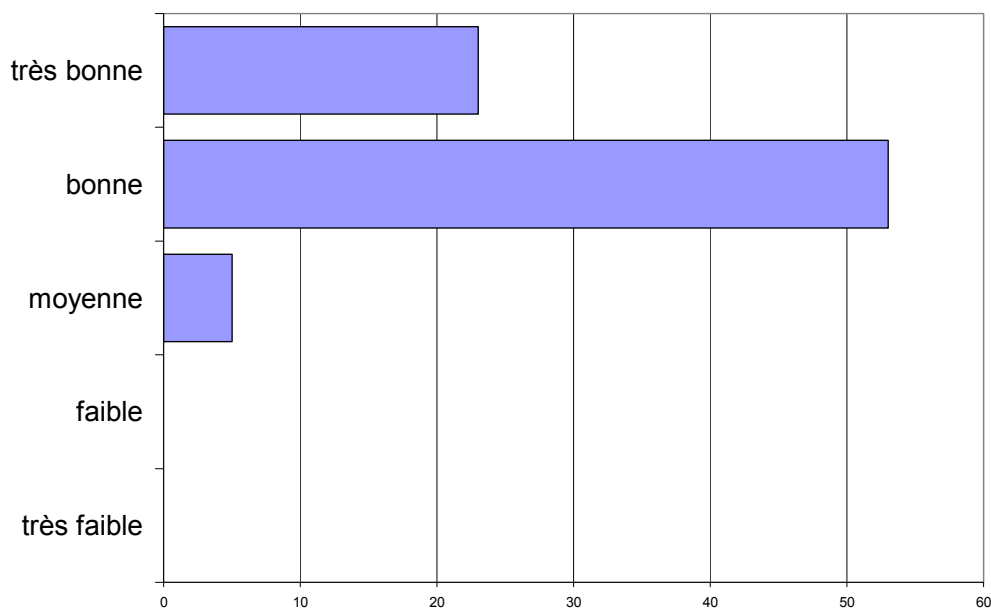
✓ Les salarés sont les plus nombreux (50%).

Activités touristiques pratiquées



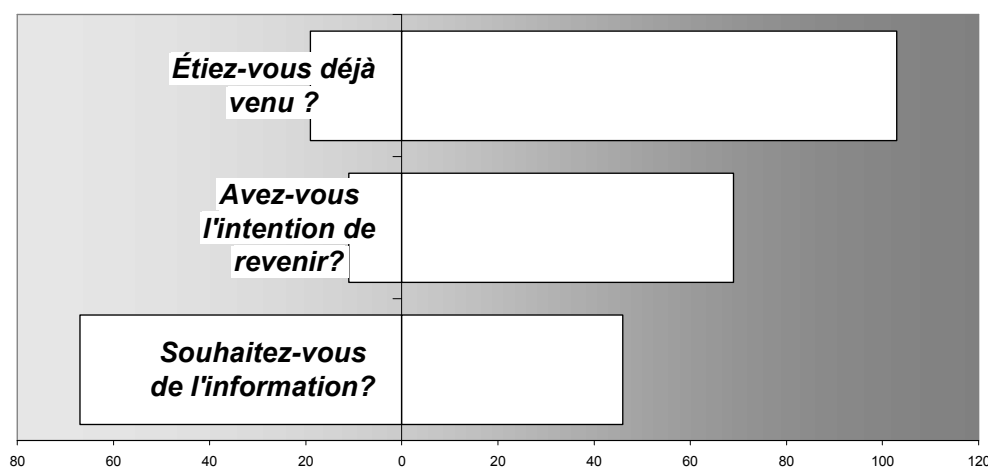
Les promenades sont les activités les plus fréquemment citées.

Appréciation de l'endroit touristique



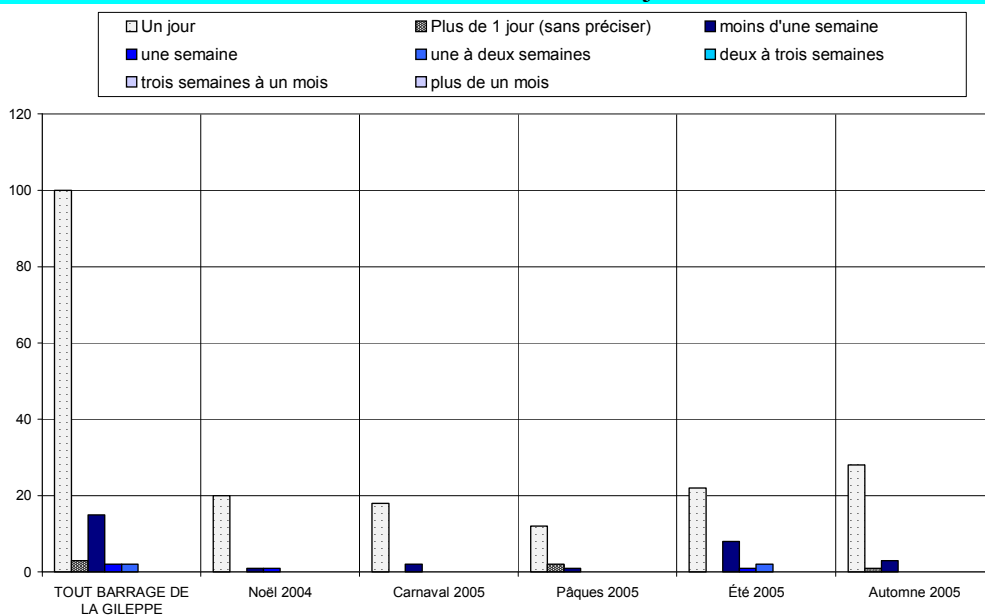
L'appréciation des visiteurs est bonne à très bonne.

Fréquentation



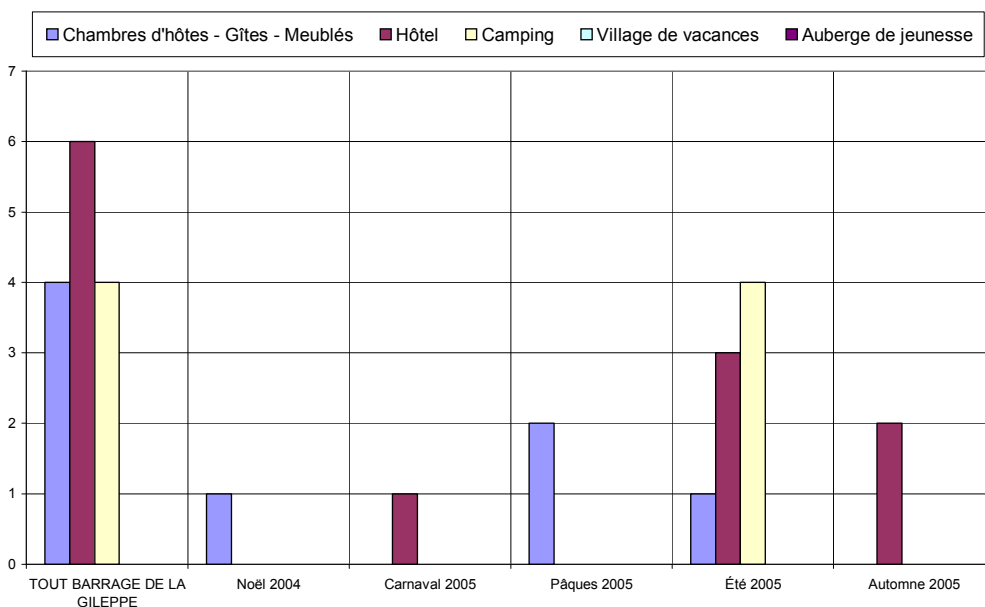
- ✓ 84% des personnes interrogées sont déjà venues dans la région.
- ✓ 86% ont l'intention d'y revenir.
- ✓ 41% souhaitent être informées des activités futures.

Durée du séjour

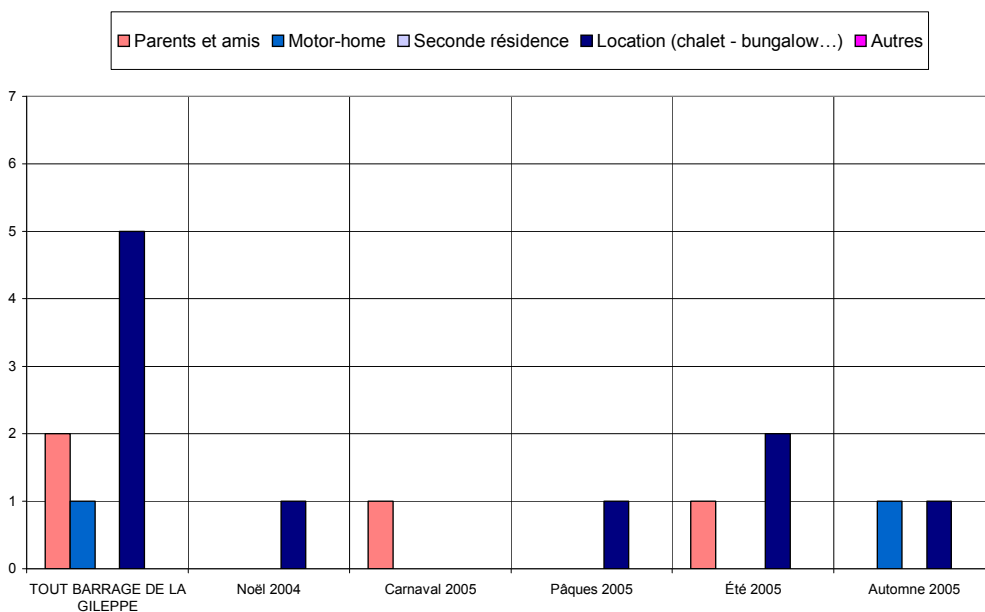


Le tourisme d'un jour prédomine largement, seuls 18% des personnes interrogées séjournent dans la région.

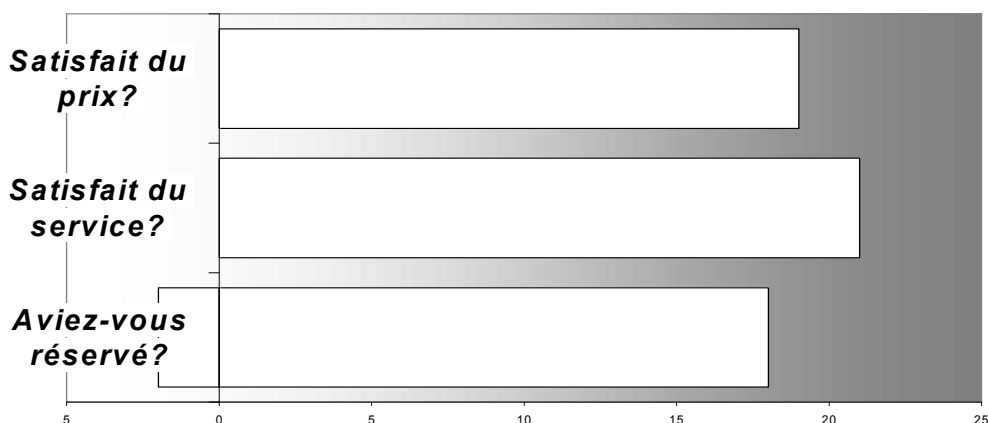
Hébergement



Critère peu représentatif, donné à titre purement indicatif.

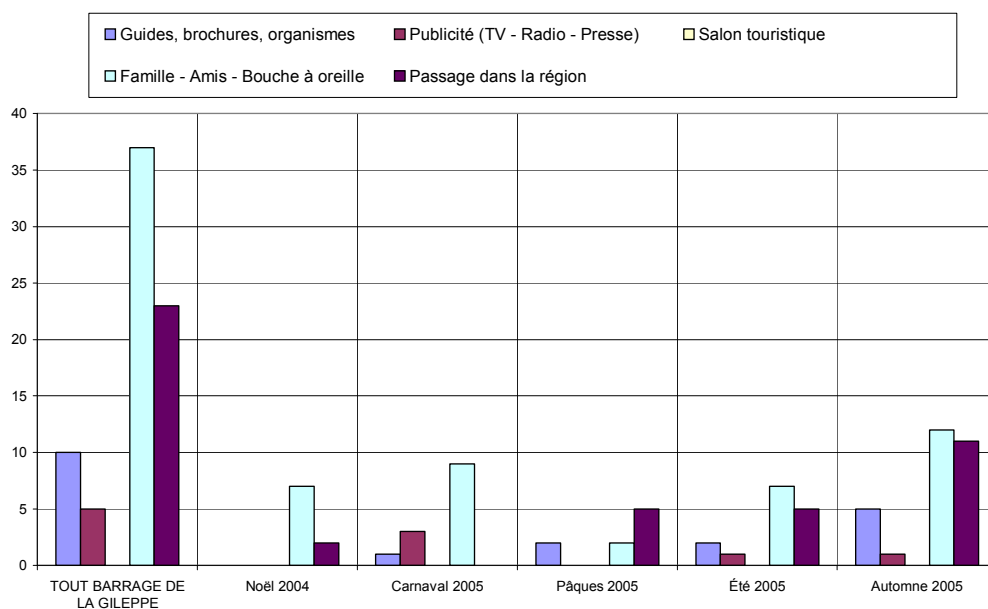


Satisfaction en matière d'hébergement

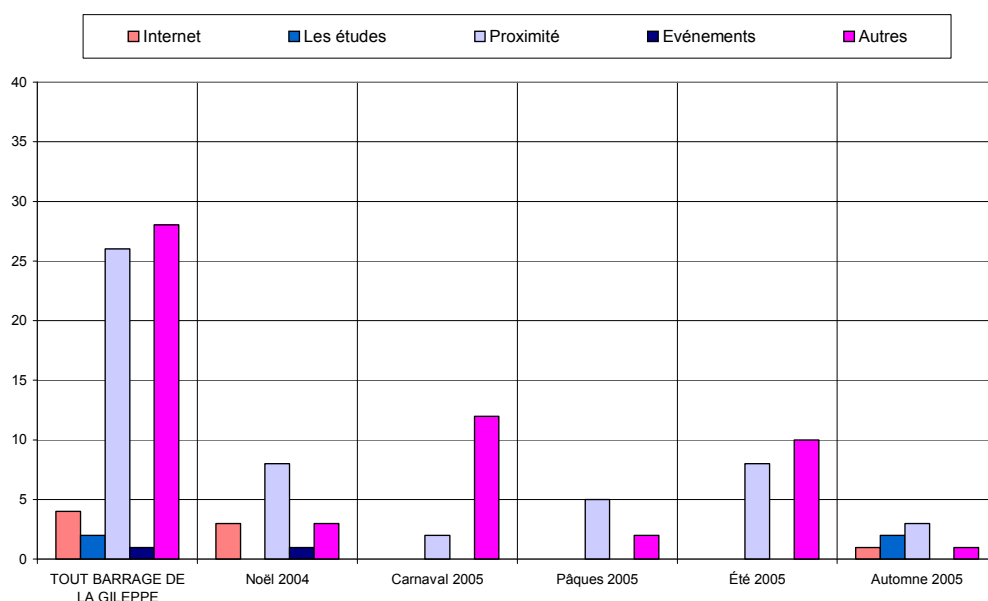


Le taux de satisfaction concernant l'hébergement est très élevé tant pour les prix que pour les services offerts.
Remarque : il y a 90% de réservations.

Sources d'information et de documentation



Les principales sources d'information sont le bouche à oreille (27%), la proximité (19%) et le passage dans la région (17%).



ANALYSE VERTICALE – DIFFERENCES SIGNIFICATIVES

CRITERES	Année 2004 comparée à Année 2003	Année 2005 comparée à Année 2004
Nombre de questionnaire	Moins de jours d'entretiens	Moins de questionnaires
Langue des questionnaires	Davantage de questionnaires complétés en néerlandais, moins de questionnaires complétés en allemand	Plus de questionnaires complétés en français, moins en néerlandais
Région d'origine des personnes interrogées	Davantage de hollandais	Plus de wallons, moins de hollandais et de flamands
Région d'origine pour les visiteurs provenant de Belgique		Plus de liégeois
Région d'origine pour les visiteurs provenant de Hollande	Les hollandais proviennent essentiellement de la région de Maastricht	Ce critère n'est plus représentatif
Caractéristiques des visiteurs interrogés		
Activités touristiques pratiquées		
Appréciation de l'endroit touristique		
Fréquentation	Moins d'intérêts pour les informations sur les activités futures	Plus de visiteurs déclarent vouloir revenir sur le site
Durée du séjour		
Hébergement	Baisse des hôtels au profit des locations et chambres d'hôtes & gîtes	Ce critère n'est plus représentatif
Satisfaction en matière d'hébergement		
Sources d'information et de documentation	Hausse de l'influence de la proximité et de l'Internet au détriment des guides & brochures	

ANALYSE VERTICALE - QUESTIONS OUVERTES

	2003	2004	2005
Points positifs	Nature: 88 x	Nature : 60 x	Nature : 31 x
	Promenades : 9 x	Promenades : 8 x	
		Propreté : 5 x	Propreté : 5 x
			Aménagements : 8 x
			Prix : 3 x
Points négatifs	Infrastructures (cafétéria, PMR, shop...) : 9 x	Infrastructures (cafétéria, PMR, shop...) : 22 x	Infrastructures (cafétéria, PMR, shop..) : 22 x
	Signalisation : 8 x	Signalisation : 6 x	Signalisation : 9 x
		Prix (ascenseur, toilettes) : 9 x	

180 Questionnaires

173 Questionnaires

122 Questionnaires

TOUT BARRAGE DE LA GILEPPE			BARRAGE DE LA GILEPPE		Noël 2004		Carnaval 2005		Pâques 2005		Été 2005		Automne 2005	
Date :	du	26-déc	du	26-déc	du	5-févr	du	26-mars	du	19-juil	du	29-oct	du	29-oct
	au	29-oct	au	26-déc	au	5-févr	au	26-mars	au	8-août	au	29-oct	au	29-oct
Langue du formulaire														
Français	83	68,0%	11	50,0%	17	85,0%	11	73,3%	18	54,5%	26	81,3%		
Néerlandais	31	25,4%	10	45,5%	0	0,0%	3	20,0%	13	39,4%	5	15,6%		
Allemand	8	6,6%	1	4,5%	3	15,0%	1	6,7%	2	6,1%	1	3,1%		
Anglais	0	0,0%	0	0,0%	0	0,0%	0	0,0%	0	0,0%	0	0,0%		
Nombres														
Entretiens	122	6	22	1	20	1	15	1	33	2	32	1		
Jours														
			[22 Q. par jour sur 1 site(s)]		[20 Q. par jour sur 1 site(s)]		[15 Q. par jour sur 1 site(s)]		[17 Q. par jour sur 1 site(s)]		[32 Q. par jour sur 1 site(s)]			
Domicile														
Wallonie	74	60,7%	11	50,0%	14	70,0%	10	66,7%	16	48,5%	23	71,9%		
Flandre	13	10,7%	6	27,3%	1	5,0%	1	6,7%	2	6,1%	3	9,4%		
Communauté germanophone	3	2,5%	0	0,0%	3	15,0%	0	0,0%	0	0,0%	0	0,0%		
Région Bruxelloise	6	4,9%	1	4,5%	0	0,0%	0	0,0%	2	6,1%	3	9,4%		
Hollande	18	14,8%	3	13,6%	0	0,0%	3	20,0%	11	33,3%	1	3,1%		
France	3	2,5%	0	0,0%	2	10,0%	0	0,0%	0	0,0%	1	3,1%		
Allemagne	5	4,1%	1	4,5%	0	0,0%	1	6,7%	2	6,1%	1	3,1%		
Luxembourg	0	0,0%	0	0,0%	0	0,0%	0	0,0%	0	0,0%	0	0,0%		
Angleterre	0	0,0%	0	0,0%	0	0,0%	0	0,0%	0	0,0%	0	0,0%		
Autre	0	0,0%	0	0,0%	0	0,0%	0	0,0%	0	0,0%	0	0,0%		
Zone postale belge														
Bruxelles	8	8,5%	1	5,6%	1	5,9%	0	0,0%	3	15,0%	3	10,7%		
Antwerpen	0	0,0%	0	0,0%	0	0,0%	0	0,0%	0	0,0%	0	0,0%		
Leuven	5	5,3%	2	11,1%	1	5,9%	1	9,1%	0	0,0%	1	3,6%		
Liège	71	75,5%	11	61,1%	13	76,5%	10	90,9%	15	75,0%	22	78,6%		
Namur	3	3,2%	1	5,6%	2	11,8%	0	0,0%	0	0,0%	0	0,0%		
Charleroi	1	1,1%	0	0,0%	0	0,0%	0	0,0%	1	5,0%	0	0,0%		
Mons	0	0,0%	0	0,0%	0	0,0%	0	0,0%	0	0,0%	0	0,0%		
Brugge	4	4,3%	1	5,6%	0	0,0%	0	0,0%	1	5,0%	2	7,1%		
Gent	2	2,1%	2	11,1%	0	0,0%	0	0,0%	0	0,0%	0	0,0%		
Zone postale néerlandaise														
Amsterdam	0	0,0%	0	0,0%	0	-	0	0,0%	0	0,0%	0	0,0%		
Den Haag	1	5,6%	0	0,0%	0	-	1	33,3%	0	0,0%	0	0,0%		
Rotterdam	3	16,7%	0	0,0%	0	-	1	33,3%	2	18,2%	0	0,0%		
Breda	5	27,8%	0	0,0%	0	-	0	0,0%	5	45,5%	0	0,0%		
Eindhoven	3	16,7%	1	33,3%	0	-	0	0,0%	2	18,2%	0	0,0%		
Maastricht	2	11,1%	2	66,7%	0	-	0	0,0%	0	0,0%	0	0,0%		
Enschede	2	11,1%	0	0,0%	0	-	1	33,3%	1	9,1%	0	0,0%		
Zwolle	0	0,0%	0	0,0%	0	-	0	0,0%	0	0,0%	0	0,0%		
Groningen	2	11,1%	0	0,0%	0	-	0	0,0%	1	9,1%	1	100,0%		
Zone postale allemande														
Dresde	0	0,0%	0	-	0	-	0	-	0	-	0	-		
Berlin	0	0,0%	0	-	0	-	0	-	0	-	0	-		
Hambourg	0	0,0%	0	-	0	-	0	-	0	-	0	-		
Hanovre	0	0,0%	0	-	0	-	0	-	0	-	0	-		
Düsseldorf	1	25,0%	0	-	0	-	1	-	0	-	0	-		
Cologne	3	75,0%	1	-	0	-	0	-	1	-	1	-		
Francofort	0	0,0%	0	-	0	-	0	-	0	-	0	-		
Stuttgart	0	0,0%	0	-	0	-	0	-	0	-	0	-		
Munich	0	0,0%	0	-	0	-	0	-	0	-	0	-		
Nuremberg	0	0,0%	0	-	0	-	0	-	0	-	0	-		
Age														
moins de 16 ans	1	0,8%	0	0,0%	0	0,0%	0	0,0%	0	0,0%	1	3,1%		
de 17 à 25 ans	15	12,3%	3	13,6%	1	5,0%	1	6,7%	3	9,1%	7	21,9%		
de 26 à 40 ans	37	30,3%	8	36,4%	3	15,0%	5	33,3%	9	27,3%	12	37,5%		
de 41 à 60 ans	47	38,5%	11	50,0%	8	40,0%	5	33,3%	13	39,4%	10	31,3%		
plus de 60 ans	22	18,0%	0	0,0%	8	40,0%	4	26,7%	8	24,2%	2	6,3%		
Profession														
Etudiant	7	5,7%	0	0,0%	0	0,0%	1	6,7%	2	6,1%	4	12,5%		
Sans profession	10	8,2%	0	0,0%	1	5,0%	1	6,7%	4	12,1%	4	12,5%		
Indépendant	12	9,8%	4	18,2%	1	5,0%	1	6,7%	4	12,1%	2	6,3%		
Salarié	61	50,0%	14	63,6%	8	40,0%	7	46,7%	14	42,4%	18	56,3%		
Pensionné	21	17,2%	0	0,0%	7	35,0%	3	20,0%	8	24,2%	3	9,4%		
Fonctionnaire	11	9,0%	4	18,2%	3	15,0%	2	13,3%	1	3,0%	1	3,1%		
Moyen de Transport														
Véhicule individuel	120	98,4%	22	100,0%	20	100,0%	14	93,3%	32	97,0%	32	100,0%		
Véhicule de groupe	1	0,8%	0	0,0%	0	0,0%	0	0,0%	1	3,0%	0	0,0%		
Transport en commun	1	0,8%	0	0,0%	0	0,0%	1	6,7%	0	0,0%	0	0,0%		
A pied	0	0,0%	0	0,0%	0	0,0%	0	0,0%	0	0,0%	0	0,0%		
Groupe														
Individuellement	9	7,4%	1	4,5%	1	5,0%	4	28,6%	1	3,0%	2	6,3%		
en couple	46	38,0%	7	31,8%	13	65,0%	6	42,9%	12	36,4%	8	25,0%		
en famille	49	40,5%	9	40,9%	5	25,0%	3	21,4%	16	48,5%	16	50,0%		
avec des amis	15	12,4%	5	22,7%	0	0,0%	1	7,1%	4	12,1%	5	15,6%		
en groupe	2	1,7%	0	0,0%	1	5,0%	0	0,0%	0	0,0%	1	3,1%		
Raison de la visite														
professionnelle	0	0,0%	0	0,0%	0	0,0%	0	0,0%	0	0,0%	0	0,0%		
touristique	122	100,0%	22	100,0%	20	100,0%	15	100,0%	33	100,0%	32	100,0%		
shopping	0	0,0%	0	0,0%	0	0,0%	0	0,0%	0	0,0%	0	0,0%		
1ère visite ?														
Oui	19	15,6%	2	9,1%	1	5,0%	0	0,0%	9	27,3%	7	21,9%		
Non	103	84,4%	20	90,9%	19	95,0%	15	100,0%	24	72,7%	25	78,1%		
Activités pratiquées														
Visites culturelles	28	15,8%	4	14,3%	3	11,5%	2	10,5%	12	24,5%	7	12,7%		
Repas gastronomiques	22	12,4%	3	10,7%	3	11,5%	2	10,5%	8	16,3%	6	10,9%		
Loisirs	18	10,2%	2	7,1%	1	3,8%	2	10,5%	6	12,2%	7	12,7%		
Promenades	99	55,9%	18	64,3%	19	73,1%	9	47,4%	21	42,9%	32	58,2%		

Activités sportives	10	5,6%	1	3,6%	0	0,0%	4	21,1%	2	4,1%	3	5,5%
Durée du séjour												
Un jour	100	82,0%	20	90,9%	18	90,0%	12	80,0%	22	66,7%	28	87,5%
Plus de 1 jour (sans préciser)	3	2,5%	0	0,0%	0	0,0%	2	13,3%	0	0,0%	1	3,1%
moins d'une semaine	15	12,3%	1	4,5%	2	10,0%	1	6,7%	8	24,2%	3	9,4%
une semaine	2	1,6%	1	4,5%	0	0,0%	0	0,0%	1	3,0%	0	0,0%
une à deux semaines	2	1,6%	0	0,0%	0	0,0%	0	0,0%	2	6,1%	0	0,0%
deux à trois semaines	0	0,0%	0	0,0%	0	0,0%	0	0,0%	0	0,0%	0	0,0%
trois semaines à un mois	0	0,0%	0	0,0%	0	0,0%	0	0,0%	0	0,0%	0	0,0%
plus de un mois	0	0,0%	0	0,0%	0	0,0%	0	0,0%	0	0,0%	0	0,0%
Distance												
moins de 10 km	8	36,4%	1	50,0%	2	100,0%	1	33,3%	2	18,2%	2	50,0%
de 10 à 50 km	13	59,1%	1	50,0%	0	0,0%	2	66,7%	8	72,7%	2	50,0%
plus de 50 km	1	4,5%	0	0,0%	0	0,0%	0	0,0%	1	9,1%	0	0,0%
Hébergement												
Chambres d'hôtes - Gîtes - Meublés	4	18,2%	1	50,0%	0	0,0%	2	66,7%	1	9,1%	0	0,0%
Hôtel	6	27,3%	0	0,0%	1	50,0%	0	0,0%	3	27,3%	2	50,0%
Camping	4	18,2%	0	0,0%	0	0,0%	0	0,0%	4	36,4%	0	0,0%
Village de vacances	0	0,0%	0	0,0%	0	0,0%	0	0,0%	0	0,0%	0	0,0%
Auberge de jeunesse	0	0,0%	0	0,0%	0	0,0%	0	0,0%	0	0,0%	0	0,0%
Parents et amis	2	9,1%	0	0,0%	1	50,0%	0	0,0%	1	9,1%	0	0,0%
Motor-home	1	4,5%	0	0,0%	0	0,0%	0	0,0%	0	0,0%	1	25,0%
Seconde résidence	0	0,0%	0	0,0%	0	0,0%	0	0,0%	0	0,0%	0	0,0%
Location (chalet - bungalow...)	5	22,7%	1	50,0%	0	0,0%	1	33,3%	2	18,2%	1	25,0%
Autres	0	0,0%	0	0,0%	0	0,0%	0	0,0%	0	0,0%	0	0,0%
Services OK ?												
Oui	21	100,0%	2	100,0%	2	100,0%	3	100,0%	10	100,0%	4	100,0%
Non	0	0,0%	0	0,0%	0	0,0%	0	0,0%	0	0,0%	0	0,0%
Prix OK ?												
Oui	19	100,0%	2	100,0%	1	100,0%	3	100,0%	9	100,0%	4	100,0%
Non	0	0,0%	0	0,0%	0	0,0%	0	0,0%	0	0,0%	0	0,0%
Réservation												
Oui	18	90,0%	2	100,0%	1	100,0%	3	100,0%	9	90,0%	3	75,0%
Non	2	10,0%	0	0,0%	0	0,0%	0	0,0%	1	10,0%	1	25,0%
Déjà visité le site ?												
Oui	6	75,0%	0	-	0	0,0%	1	100,0%	2	66,7%	3	100,0%
Non	2	25,0%	0	-	1	100,0%	0	0,0%	1	33,3%	0	0,0%
Source d'info												
Guides, brochures, organismes	10	7,4%	0	0,0%	1	3,7%	2	12,5%	2	6,1%	5	13,9%
Publicité (TV - Radio - Presse)	5	3,7%	0	0,0%	3	11,1%	0	0,0%	1	3,0%	1	2,8%
Salon touristique	0	0,0%	0	0,0%	0	0,0%	0	0,0%	0	0,0%	0	0,0%
Famille - Amis - Bouche à oreille	37	27,2%	7	29,2%	9	33,3%	2	12,5%	7	21,2%	12	33,3%
Passage dans la région	23	16,9%	2	8,3%	0	0,0%	5	31,3%	5	15,2%	11	30,6%
Internet	4	2,9%	3	12,5%	0	0,0%	0	0,0%	0	0,0%	1	2,8%
Les études	2	1,5%	0	0,0%	0	0,0%	0	0,0%	0	0,0%	2	5,6%
Proximité	26	19,1%	8	33,3%	2	7,4%	5	31,3%	8	24,2%	3	8,3%
Evénements	1	0,7%	1	4,2%	0	0,0%	0	0,0%	0	0,0%	0	0,0%
Autres	28	20,6%	3	12,5%	12	44,4%	2	12,5%	10	30,3%	1	2,8%
Appréciation												
très faible	0	0,0%	0	0,0%	0	0,0%	0	0,0%	0	0,0%	0	0,0%
faible	0	0,0%	0	0,0%	0	0,0%	0	0,0%	0	0,0%	0	0,0%
moyenne	5	6,2%	2	22,2%	0	0,0%	0	0,0%	3	11,5%	0	0,0%
bonne	53	65,4%	3	33,3%	4	66,7%	8	100,0%	18	69,2%	20	62,5%
très bonne	23	28,4%	4	44,4%	2	33,3%	0	0,0%	5	19,2%	12	37,5%
Intention de revenir												
Oui	69	86,3%	8	88,9%	6	100,0%	8	100,0%	17	65,4%	30	96,8%
Non	11	13,8%	1	11,1%	0	0,0%	0	0,0%	9	34,6%	1	3,2%
Info ?												
Oui	46	40,7%	13	59,1%	7	35,0%	5	33,3%	12	36,4%	9	39,1%

1	BARRAGE DE LA GILEPPE	[Site N°] 1.15 Organisme	[Site N°] 2.4.s Pt faible Site/Rég	[Site N°] 2.5.s Pt FORT Site/Rég	[Site N°] 3.1 Commentaires
2	Site N° : 21	21.5 Relais Et Châteaux	21.5 vertige,ascenseurs vitrés	21.5 vue panoramique,nature	21.5 plaine de jeux pour enfants,activités sportives
3	Campagne : 4	21.5 Association Belge Des Utilisateurs De Motorhome	21.5 routes pour arriver au site sont en mauvais état	21.5 vue panoramique	21.5 plaine de jeux
4	du	21.4 Vrij Uit Anwb	21.5 restauration,nettoyage du lion	21.5 vue	21.5 ouverture permanente du resto
5	26-déc-04	21.4 Via Le Propriétaire	21.5 restaurant cafétéria	21.5 tout était parfait	21.5 mettre des vélos à disposition et cuistax
6	au	21.4 Via Fax	21.5 propreté	21.5 tout est à portée de main,propreté	21.5 infrastructure pour motorhome
7	29-oct-05	21.4 Internet	21.5 pas d'indications des distances	21.5 routes bien aménagées	21.5 continuer la restauration des routes
8		21.4 Internet	21.5 pas de poubelles en suffisance	21.5 route rénovée	21.4 prévenir que c'est fermé
9		21.4 Internet	21.5 pas de cuistax	21.5 propreté,accès,beau site	21.4 plus d'indications routières
10		21.4 Directement	21.5 pas de bancs le long du parcours,pas de terrasse à l'extérieur pour boire un verre	21.5 propreté	21.4 mieux indiquer les jours de fermeture
11		21.4 Camping	21.5 pas d'activités pour les enfants	21.5 propre	21.4 fermé le lundi
12		21.3 Par Des Amis	21.5 pas d'activités pour enfants	21.5 plus d'animations pour les beaux jours	21.4 fermé (donner la possibilité aux gens de boire un café,...)
13		21.2 Par Connaissance	21.5 ouverture pour vue,bancs plus nombreux sur la promenade	21.5 paysage,calme	21.4 beau site
14		21.1 Internet "Hotel Die Wahag"	21.5 bancs	21.5 paysage	21.3 plus de publicité
15		21.1 Internet	21.5 aire de jeux pour enfants	21.5 nature,paysage	21.3 plus de pub pour l'endroit
16			21.5 accès au lac,manque d'espace vert	21.5 nature,amical	21.3 pas assez d'activités au tour du barrage
17			21.4 transport en commun,pas tellement connu	21.5 nature	21.3 parfait
18			21.4 temps variable	21.5 infrastructure très bonne	21.3 il faudrait tenir les chiens attachés
19			21.4 restaurant (service)	21.5 état des routes	21.3 finir les travaux le plus vite possible
20			21.4 pas évident à trouver	21.5 environnement,paysage,très beau	21.3 confirmer l'accès gratuit à la tour
21			21.4 pas beaucoup de choses à faire	21.5 calme,bien entretenu	21.2 très beau,belle promenade quand il fait beau
22			21.4 pas assez de visiteurs,tout est fermé	21.5 calme,beau,nature	21.2 très beau
23			21.4 pas assez de soleil	21.5 calme	21.2 plus de bancs,morceau non asphalté côté Herbiester
24			21.4 le temps	21.5 bien rénové,belle vue	21.2 paysage
25			21.4 beaucoup de choses cassées au cours de l'excursion à pied	21.5 bien rénové	21.2 il manque des chemins bien balisés, facile d'accès (chiens)
26			21.4 aucun	21.5 bien réaménagé	21.2 cafétaria au niveau du lac est plus accessible que la tour,pas de plaine de jeux
27			21.4 ascenseur,fermé le lundi	21.5 bien aménagé	21.2 bonne bière
28			21.3 route d'accès	21.5 beauté du site	21.2 belle situation,bien fait,bien aménagé
29			21.3 pas d'activités sur le lac,frot nu	21.5 beau,agréable	21.2 ascenseur payant pour la cafétaria
30			21.3 attraction	21.5 agréable,calme,bien pour les enfants	21.2 ascenseur payant
31			21.2 trop de monde surtout le dimanche	21.4 vue	21.2 activité sportive en été serait agréable
32			21.2 trop de monde en été,nourriture fort chère	21.4 vue	21.1 site très propre,agréable
33			21.1 pas de siège,le tour du lac est trop long	21.4 vue	21.1 sentier pour vélo
34			21.1 mauvaises indications routières	21.4 végétation,calme,verdure	21.1 région variée
35			21.1 manque d'entretien	21.4 très beau	21.1 pouvoir faire le tour du lac
36			21.1 manque de bancs,pas de cafés près du site	21.4 tout est bien	21.1 plus de routes de promenade,plus d'infos
37			21.1 manque de bancs	21.4 se promener dans la nature	21.1 pas très vivant question information - accueil
38			21.1 il n'est indiqué nulle part combien de temps dure le parcours	21.4 paysage,nature	21.1 la nouvelle cafétaria est une bonne idée
39			21.1 encore moins d'autos	21.4 paysage	
40				21.4 nature,calme	
41				21.4 nature	

42			21.4 nature	
43			21.4 le barrage	
44			21.4 la vue	
45			21.4 gratuit	
46			21.4 forêts,lacs,petites villes	
47			21.4 beauté	
48			21.4 beau,nature	
49			21.4 beau,ascenseur	
50			21.4 beau paysage	
51			21.4 beau à voir	
52			21.4 beau	
53			21.4 beau	
54			21.4 beau	
55			21.4 agréable,pas trop de monde	
56			21.3 paysage,nature	
57			21.3 nature,calme	
58			21.3 nature,calme	
59			21.3 le lion	
60			21.3 environs,calme	
61			21.3 beauté des sites	
62			21.2 resto aimable,bon et pas cher,OT nickel	
63			21.2 gens respectueux des piétons,propreté	
64			21.2 eau,nature	
65			21.2 dépaysement,plus calme	
66			21.2 calme,proximité	
67			21.1 possibilité de faire le tour en vélo	
68			21.1 nature intacte	
69			21.1 agréable pour la promenade	