

VERVIERS



Enquêtes réalisées à l'entrée du Musée de la Laine

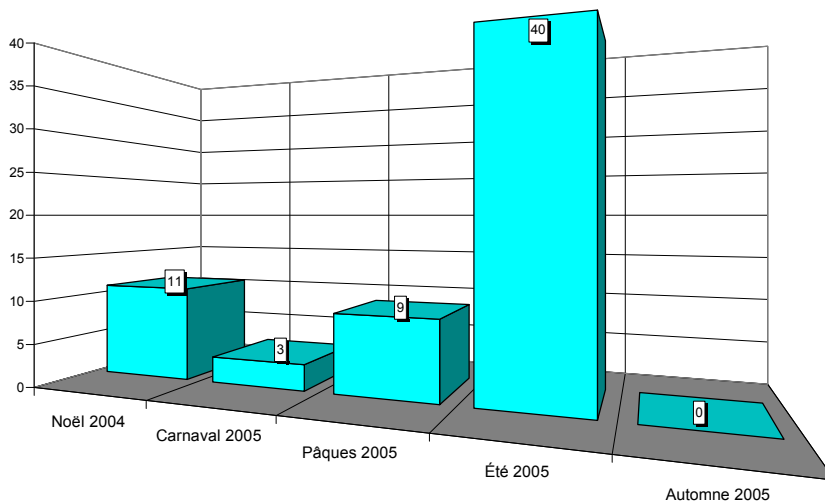


Situation en province de Liège

VERVIERS

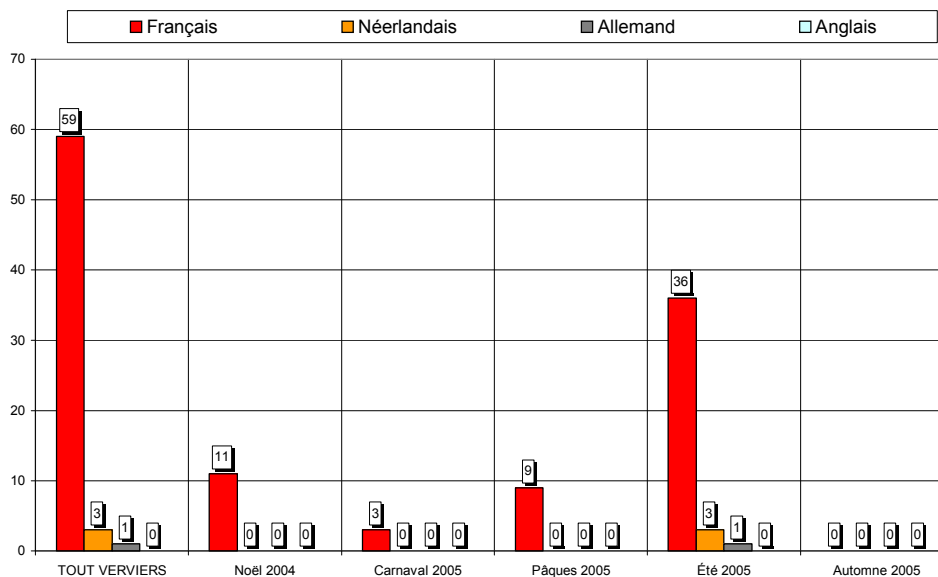


Nombre de questionnaires, saison par saison



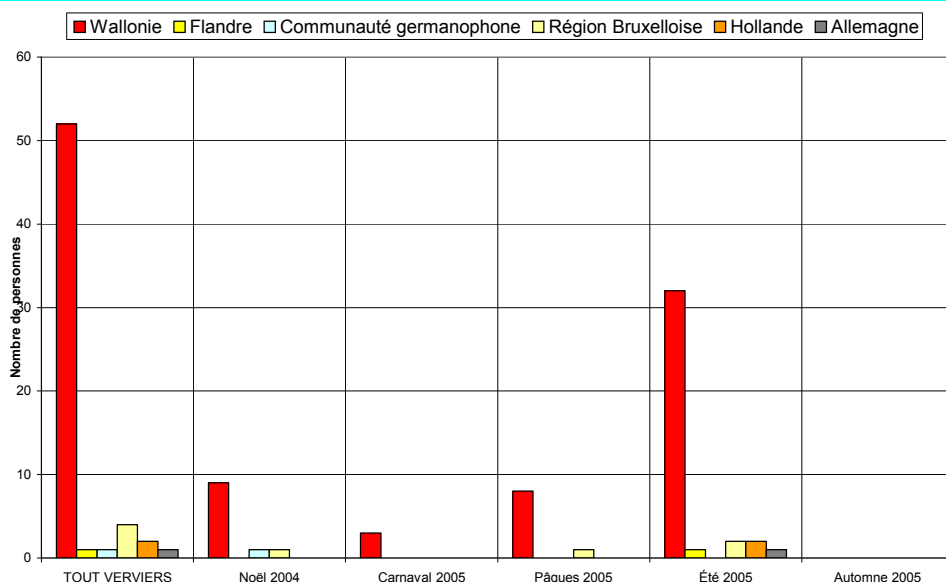
Au total, 63 questionnaires ont été recueillis en 4 vagues d'enquêtes (5 jours d'entretiens). Cet échantillon est globalement représentatif.

Langue des questionnaires



94% des questionnaires sont complétés en français, 5% en néerlandais, 1% en allemand et 0% en anglais.

Région d'origine des personnes interrogées



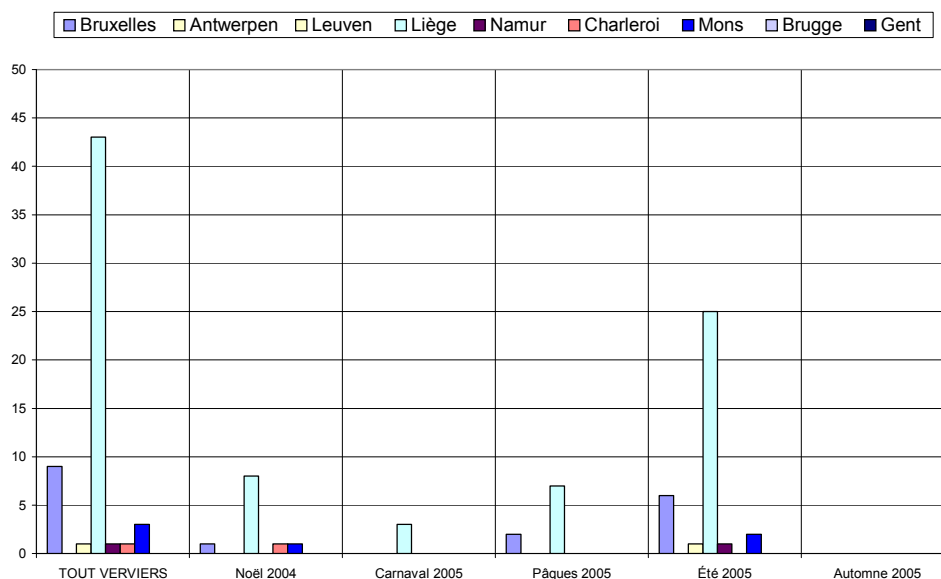
83% des personnes interrogées sont domiciliées en Wallonie.

Région d'origine pour les visiteurs provenant de Belgique

Dans les graphiques et les commentaires qui suivent, les « régions » sont définies par le premier chiffre du code postal :

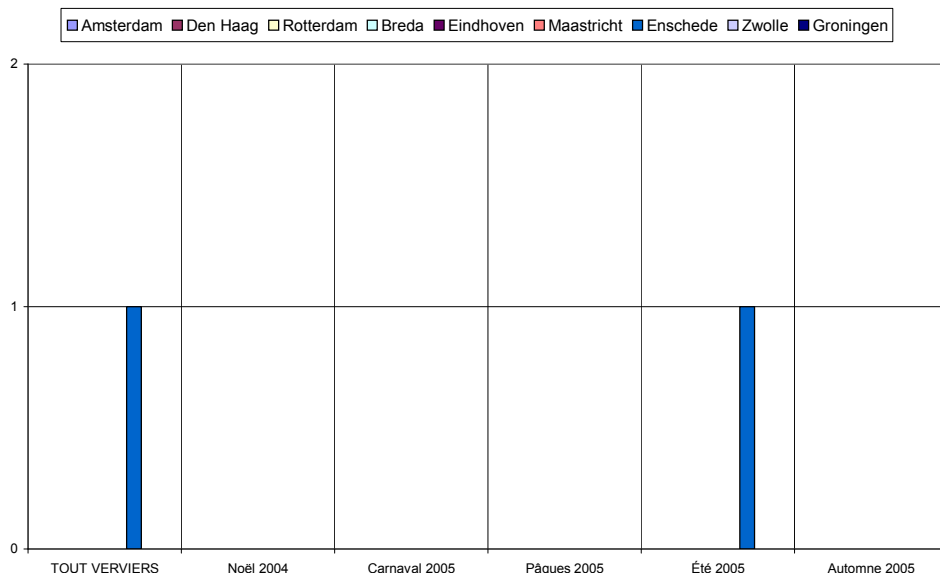
- ✓ la « région de Bruxelles » comprend les communes dont le numéro commence par le chiffre 1,
- ✓ la « région d'Anvers » comprend les communes dont le numéro commence par 2,
- ✓ la « région de Louvain », les communes dont le numéro commence par 3 et comprend donc le Limbourg,
- ✓ la « région de Liège », les communes dont le numéro commence par 4, y compris donc les Cantons de l'Est,
- ✓ la « région de Namur », les communes dont le numéro commence par 5,
- ✓ la « région de Charleroi », les communes dont le numéro commence par 6, donc également des communes du Luxembourg,
- ✓ la « région de Mons », les communes dont le numéro commence par 7,
- ✓ la « région de Bruges », les communes dont le numéro commence par 8,
- ✓ la « région de Gand », les communes dont le numéro commence par 9.

De même, les « régions » de Hollande sont également définies par le premier chiffre du code postal : Amsterdam, 1 ; La Haye, 2 ; Maastricht, 6 etc.



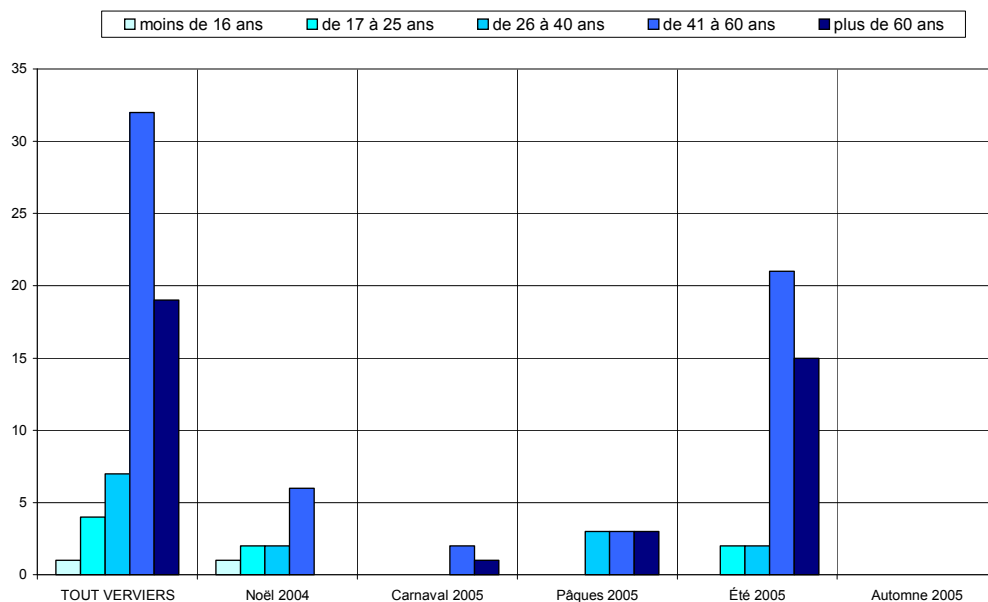
Les visiteurs belges proviennent majoritairement de la région liégeoise (74%).

Région d'origine pour les visiteurs provenant de Hollande

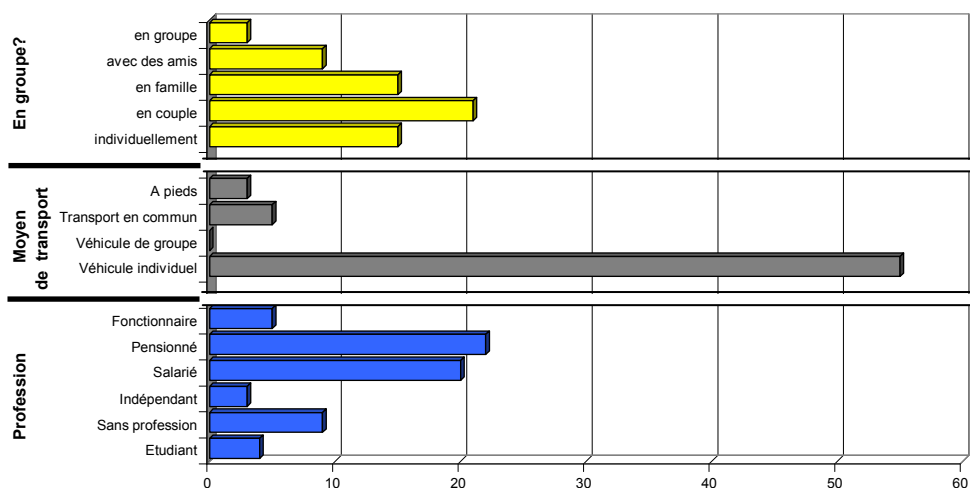


Critère peu représentatif, donné à titre purement indicatif.

Caractéristiques des visiteurs interrogés



Les tranches d'âge des 41-60 ans et des plus de 60 ans prédominent.

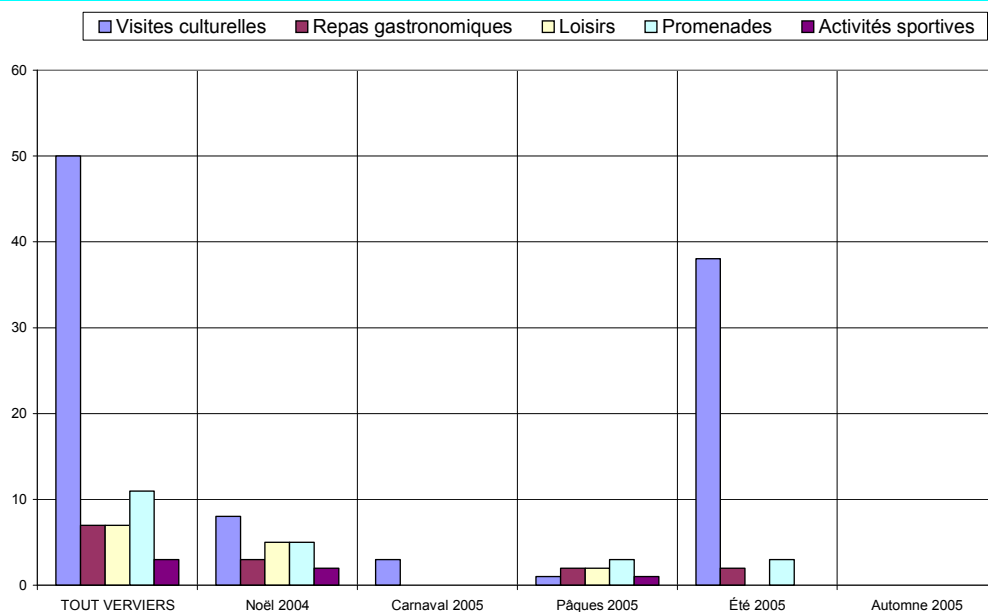


✓ 67% des personnes interrogées viennent en couple ou en famille.

✓ Le véhicule individuel est pratiquement le seul moyen de transport utilisé (87%).

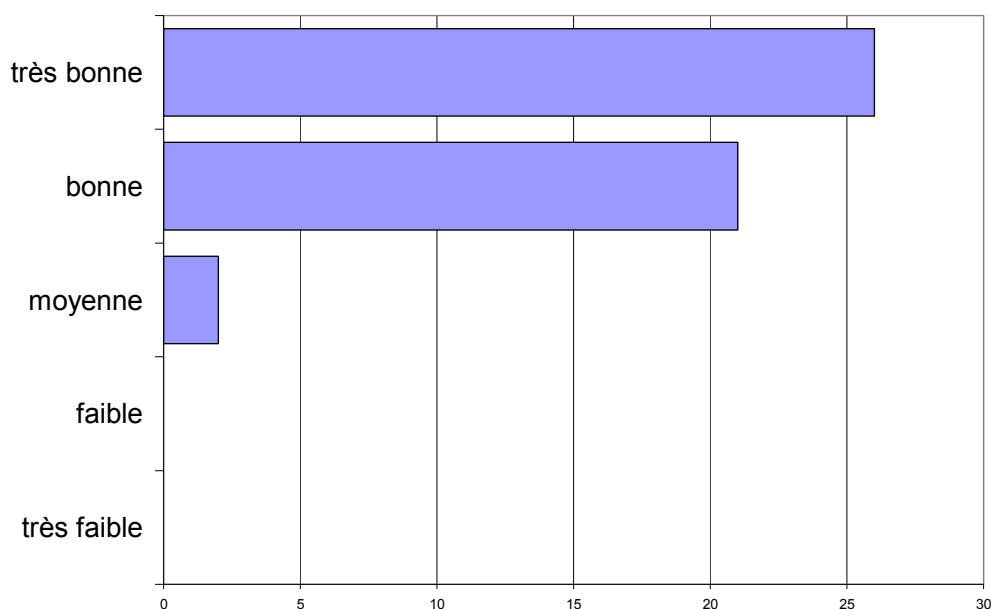
✓ Les pensionnés sont les plus nombreux (35%).

Activités touristiques pratiquées



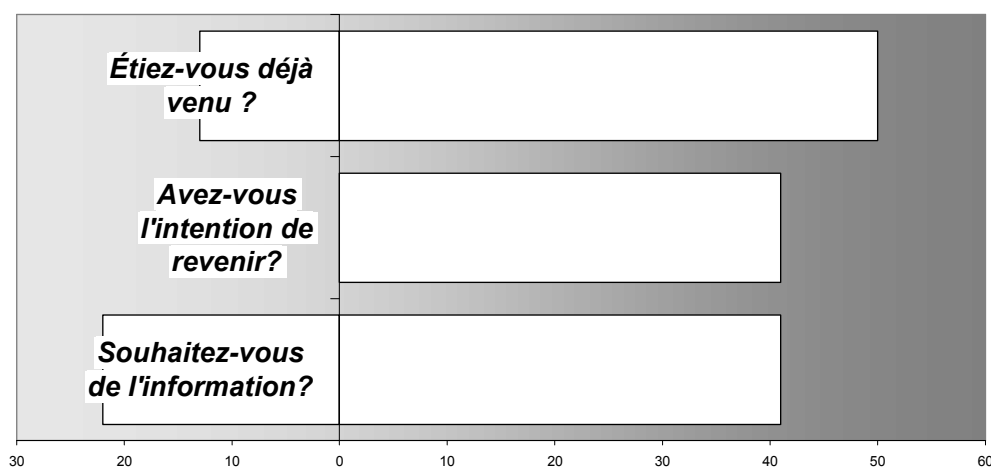
Les visites culturelles sont les activités les plus fréquemment citées.

Appréciation de l'endroit touristique



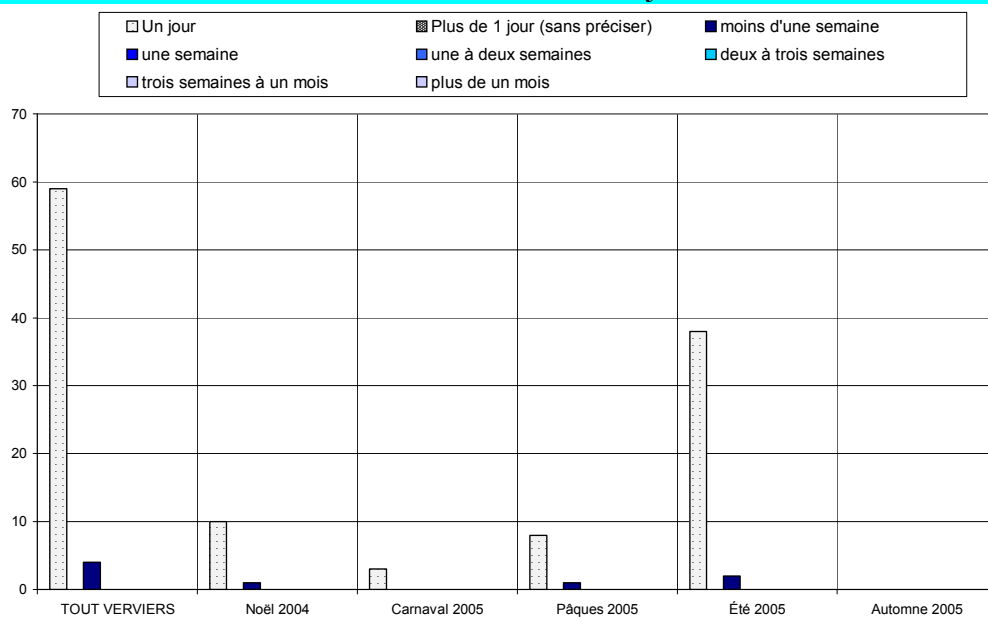
L'appréciation de la région est bonne à très bonne.

Fréquentation



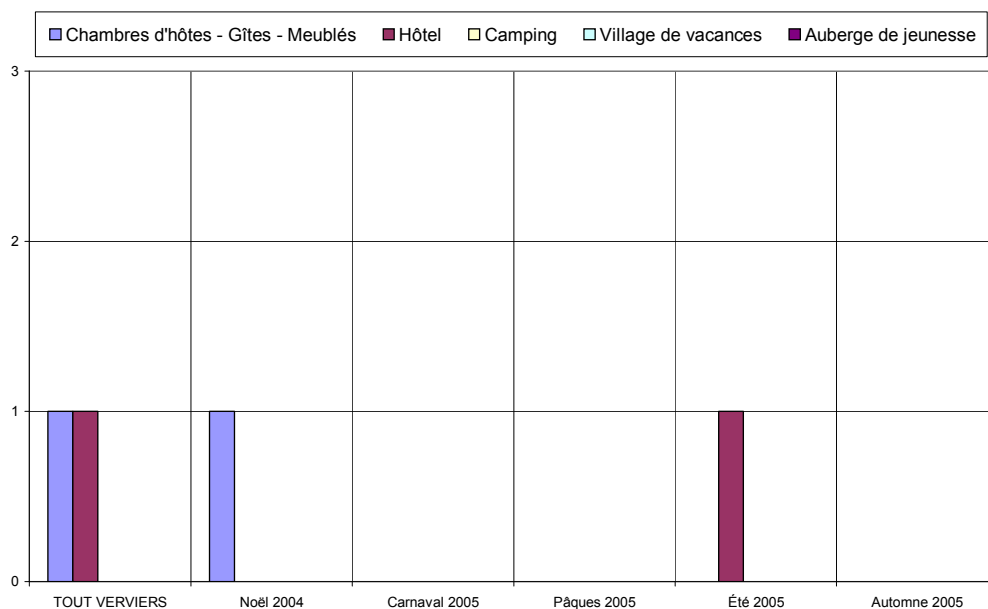
- ✓ 79% des personnes interrogées sont déjà venues dans la région.
- ✓ 100% ont l'intention d'y revenir.
- ✓ 65% souhaitent être informées des activités futures.

Durée du séjour

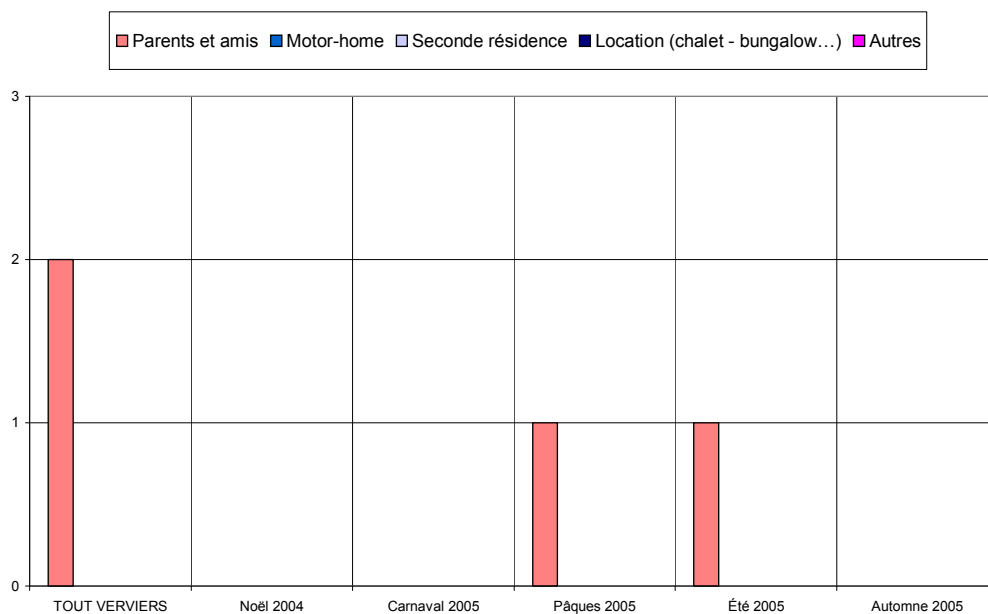


Le tourisme d'un jour représente 94%.

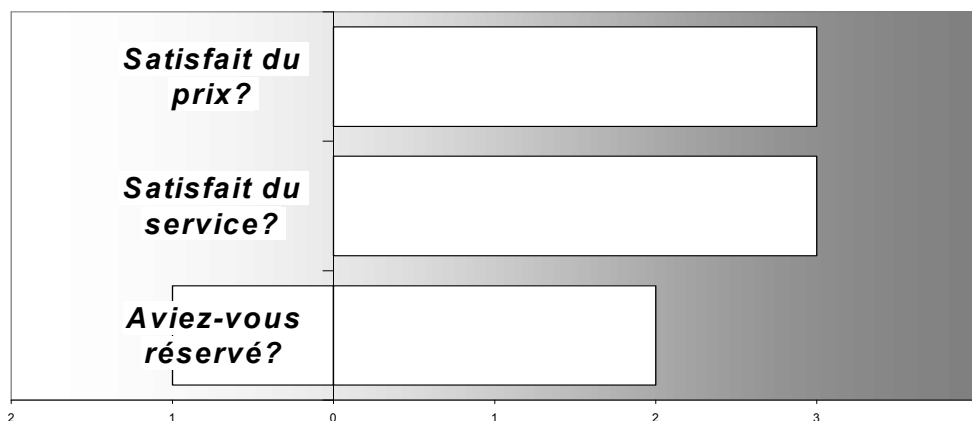
Hébergement



Critère peu représentatif, donné à titre purement indicatif.

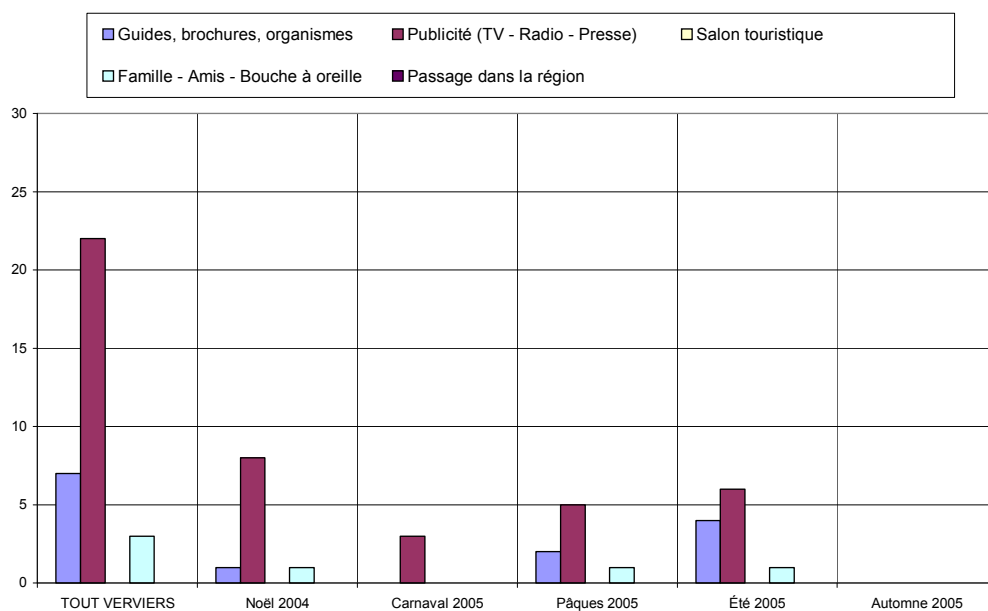


Satisfaction en matière d'hébergement

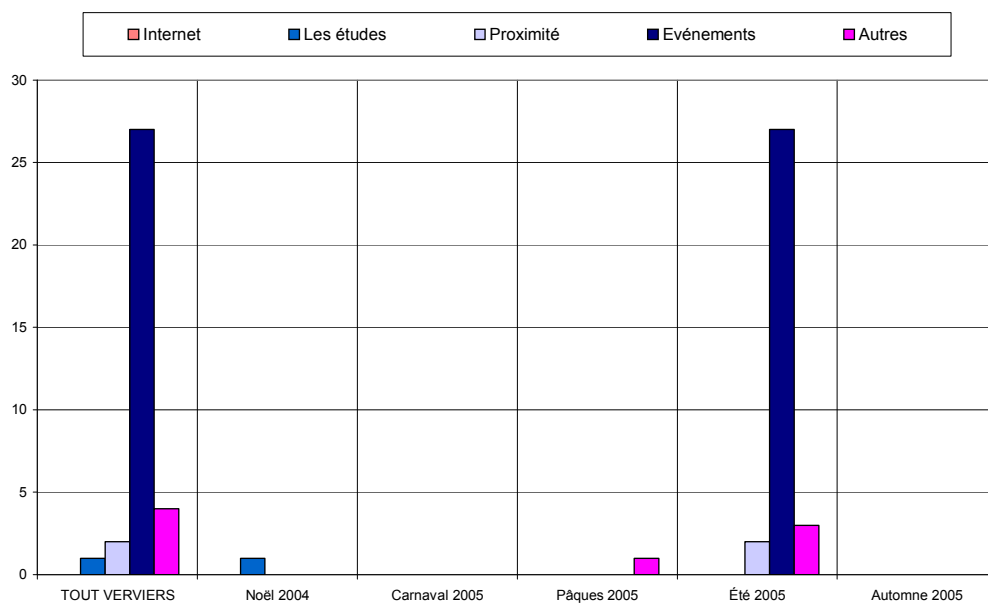


Critère peu représentatif, donné à titre purement indicatif.

Sources d'information et de documentation



Les principales sources d'information sont les événements (41%) et la publicité (33%).



ANALYSE VERTICALE – DIFFERENCES SIGNIFICATIVES

CRITERES	Année 2004 comparée à Année 2003	Année 2005 comparée à Année 2004
Nombre de questionnaire		Moins de questionnaires
Langue des questionnaires		
Région d'origine des personnes interrogées	Plus de bruxellois	Plus de liégeois
Région d'origine pour les visiteurs provenant de Belgique		
Région d'origine pour les visiteurs provenant de Hollande		
Caractéristiques des visiteurs interrogés	Les pensionnés sont les plus nombreux	
Activités touristiques pratiquées	Beaucoup moins de repas gastronomiques	Baisse des promenades
Appréciation de l'endroit touristique		
Fréquentation		100% des visiteurs déclarent vouloir revenir sur le site
Durée du séjour		Baisse du tourisme résidentiel
Hébergement		
Satisfaction en matière d'hébergement		
Sources d'information et de documentation	Forte influence des événements au détriment des guides & brochures	Plus de publicité

ANALYSE VERTICALE - QUESTIONS OUVERTES

	2003	2004	2005
Points positifs	Expositions : 26 x	Expositions : 26 x	Expositions : 23 x
	Bâtiment : 5 x	Bâtiment : 5 x	Bâtiment : 7 x
		Accueil : 6 x	
Points négatifs	Accessibilité : 7 x	Accessibilité : 3 x	Accessibilité : 3 x
	Parking : 6 x		
		Audio-visuel (problème technique) : 13 x	Audio-visuel (problème technique) : 3 x
			Expositions : 7 x
			Promotion : 4 x

95 Questionnaires

83 Questionnaires

63 Questionnaires

TOUT VERVIERS		VERVIERS		Noël 2004		Carnaval 2005		Pâques 2005		Été 2005		Automne 2005	
Date :		du	30-déc	du	30-déc	du	13-févr	du	26-mars	du	30-juil	du	
		au	20-août	au	30-déc	au	13-févr	au	26-mars	au	20-août	au	
Langue du formulaire													
Français	59	93,7%	11	100,0%	3	100,0%	9	100,0%	36	90,0%	0	-	-
Néerlandais	3	4,8%	0	0,0%	0	0,0%	0	0,0%	3	7,5%	0	-	-
Allemand	1	1,6%	0	0,0%	0	0,0%	0	0,0%	1	2,5%	0	-	-
Anglais	0	0,0%	0	0,0%	0	0,0%	0	0,0%	0	0,0%	0	-	-
Nombres	Entretien	Jours	Entretien	Jours	Entretien	Jours	Entretien	Jours	Entretien	Jours	Entretien	Jours	
	63	5	11	1	3	1	9	1	40	2	0	0	
			[11 Q. par jour sur 1 site(s)]		[3 Q. par jour sur 1 site(s)]		[9 Q. par jour sur 1 site(s)]		[20 Q. par jour sur 1 site(s)]				
Domicile													
Wallonie	52	82,5%	9	81,8%	3	100,0%	8	88,9%	32	80,0%	0	-	-
Flandre	1	1,6%	0	0,0%	0	0,0%	0	0,0%	1	2,5%	0	-	-
Communauté germanophone	1	1,6%	1	9,1%	0	0,0%	0	0,0%	0	0,0%	0	-	-
Région Bruxelloise	4	6,3%	1	9,1%	0	0,0%	1	11,1%	2	5,0%	0	-	-
Hollande	2	3,2%	0	0,0%	0	0,0%	0	0,0%	2	5,0%	0	-	-
France	1	1,6%	0	0,0%	0	0,0%	0	0,0%	1	2,5%	0	-	-
Allemagne	1	1,6%	0	0,0%	0	0,0%	0	0,0%	1	2,5%	0	-	-
Luxembourg	1	1,6%	0	0,0%	0	0,0%	0	0,0%	1	2,5%	0	-	-
Angleterre	0	0,0%	0	0,0%	0	0,0%	0	0,0%	0	0,0%	0	-	-
Autre	0	0,0%	0	0,0%	0	0,0%	0	0,0%	0	0,0%	0	-	-
Zone postale belge													
Bruxelles	9	15,5%	1	9,1%	0	0,0%	2	22,2%	6	17,1%	0	-	-
Antwerpen	0	0,0%	0	0,0%	0	0,0%	0	0,0%	0	0,0%	0	-	-
Leuven	1	1,7%	0	0,0%	0	0,0%	0	0,0%	1	2,9%	0	-	-
Liège	43	74,1%	8	72,7%	3	100,0%	7	77,8%	25	71,4%	0	-	-
Namur	1	1,7%	0	0,0%	0	0,0%	0	0,0%	1	2,9%	0	-	-
Charleroi	1	1,7%	1	9,1%	0	0,0%	0	0,0%	0	0,0%	0	-	-
Mons	3	5,2%	1	9,1%	0	0,0%	0	0,0%	2	5,7%	0	-	-
Brugge	0	0,0%	0	0,0%	0	0,0%	0	0,0%	0	0,0%	0	-	-
Gent	0	0,0%	0	0,0%	0	0,0%	0	0,0%	0	0,0%	0	-	-
Zone postale néerlandaise													
Amsterdam	0	0,0%	0	-	0	-	0	-	0	0,0%	0	-	-
Den Haag	0	0,0%	0	-	0	-	0	-	0	0,0%	0	-	-
Rotterdam	0	0,0%	0	-	0	-	0	-	0	0,0%	0	-	-
Breda	0	0,0%	0	-	0	-	0	-	0	0,0%	0	-	-
Eindhoven	0	0,0%	0	-	0	-	0	-	0	0,0%	0	-	-
Maastricht	0	0,0%	0	-	0	-	0	-	0	0,0%	0	-	-
Enschede	1	100,0%	0	-	0	-	0	-	1	100,0%	0	-	-
Zwolle	0	0,0%	0	-	0	-	0	-	0	0,0%	0	-	-
Groningen	0	0,0%	0	-	0	-	0	-	0	0,0%	0	-	-
Zone postale allemande													
Dresde	0	0,0%	0	-	0	-	0	-	0	-	0	-	-
Berlin	0	0,0%	0	-	0	-	0	-	0	-	0	-	-
Hambourg	0	0,0%	0	-	0	-	0	-	0	-	0	-	-
Hanovre	0	0,0%	0	-	0	-	0	-	0	-	0	-	-
Düsseldorf	0	0,0%	0	-	0	-	0	-	0	-	0	-	-
Cologne	1	100,0%	0	-	0	-	0	-	1	-	0	-	-
Francfort	0	0,0%	0	-	0	-	0	-	0	-	0	-	-
Stuttgart	0	0,0%	0	-	0	-	0	-	0	-	0	-	-
Munich	0	0,0%	0	-	0	-	0	-	0	-	0	-	-
Nuremberg	0	0,0%	0	-	0	-	0	-	0	-	0	-	-
Age													
moins de 16 ans	1	1,6%	1	9,1%	0	0,0%	0	0,0%	0	0,0%	0	-	-
de 17 à 25 ans	4	6,3%	2	18,2%	0	0,0%	0	0,0%	2	5,0%	0	-	-
de 26 à 40 ans	7	11,1%	2	18,2%	0	0,0%	3	33,3%	2	5,0%	0	-	-
de 41 à 60 ans	32	50,8%	6	54,5%	2	66,7%	3	33,3%	21	52,5%	0	-	-
plus de 60 ans	19	30,2%	0	0,0%	1	33,3%	3	33,3%	15	37,5%	0	-	-
Profession													
Etudiant	4	6,3%	2	18,2%	0	0,0%	0	0,0%	2	5,0%	0	-	-
Sans profession	9	14,3%	1	9,1%	0	0,0%	1	11,1%	7	17,5%	0	-	-
Indépendant	3	4,8%	1	9,1%	0	0,0%	2	22,2%	0	0,0%	0	-	-
Salaré	20	31,7%	6	54,5%	2	66,7%	2	22,2%	10	25,0%	0	-	-
Pensionné	22	34,9%	1	9,1%	1	33,3%	3	33,3%	17	42,5%	0	-	-
Fonctionnaire	5	7,9%	0	0,0%	0	0,0%	1	11,1%	4	10,0%	0	-	-
Moyen de Transport													
Véhicule individuel	55	87,3%	9	81,8%	3	100,0%	9	100,0%	34	85,0%	0	-	-
Véhicule de groupe	0	0,0%	0	0,0%	0	0,0%	0	0,0%	0	0,0%	0	-	-
Transport en commun	5	7,9%	2	18,2%	0	0,0%	0	0,0%	3	7,5%	0	-	-
A pied	3	4,8%	0	0,0%	0	0,0%	0	0,0%	3	7,5%	0	-	-
Groupe													
individuellement	15	23,8%	1	9,1%	2	66,7%	2	22,2%	10	25,0%	0	-	-
en couple	21	33,3%	1	9,1%	1	33,3%	4	44,4%	15	37,5%	0	-	-
en famille	15	23,8%	7	63,6%	0	0,0%	2	22,2%	6	15,0%	0	-	-
avec des amis	9	14,3%	1	9,1%	0	0,0%	1	11,1%	7	17,5%	0	-	-
en groupe	3	4,8%	1	9,1%	0	0,0%	0	0,0%	2	5,0%	0	-	-
Raison de la visite													
professionnelle	4	6,5%	2	18,2%	0	0,0%	0	0,0%	2	5,0%	0	-	-
touristique	57	91,9%	8	72,7%	3	100,0%	8	100,0%	38	95,0%	0	-	-
shopping	1	1,6%	1	9,1%	0	0,0%	0	0,0%	0	0,0%	0	-	-
1ère visite ?													
Oui	13	20,6%	3	27,3%	1	33,3%	2	22,2%	7	17,5%	0	-	-
Non	50	79,4%	8	72,7%	2	66,7%	7	77,8%	33	82,5%	0	-	-
Activités pratiquées													
Visites culturelles	50	64,1%	8	34,8%	3	100,0%	1	11,1%	38	88,4%	0	-	-
Repas gastronomiques	7	9,0%	3	13,0%	0	0,0%	2	22,2%	2	4,7%	0	-	-
Loisirs	7	9,0%	5	21,7%	0	0,0%	2	22,2%	0	0,0%	0	-	-
Promenades	11	14,1%	5	21,7%	0	0,0%	3	33,3%	3	7,0%	0	-	-

Activités sportives	3	3,8%	2	8,7%	0	0,0%	1	11,1%	0	0,0%	0	-
Durée du séjour												
Un jour	59	93,7%	10	90,9%	3	100,0%	8	88,9%	38	95,0%	0	-
Plus de 1 jour (sans préciser)	0	0,0%	0	0,0%	0	0,0%	0	0,0%	0	0,0%	0	-
moins d'une semaine	4	6,3%	1	9,1%	0	0,0%	1	11,1%	2	5,0%	0	-
une semaine	0	0,0%	0	0,0%	0	0,0%	0	0,0%	0	0,0%	0	-
une à deux semaines	0	0,0%	0	0,0%	0	0,0%	0	0,0%	0	0,0%	0	-
deux à trois semaines	0	0,0%	0	0,0%	0	0,0%	0	0,0%	0	0,0%	0	-
trois semaines à un mois	0	0,0%	0	0,0%	0	0,0%	0	0,0%	0	0,0%	0	-
plus de un mois	0	0,0%	0	0,0%	0	0,0%	0	0,0%	0	0,0%	0	-
Distance												
moins de 10 km	1	25,0%	0	0,0%	0	-	0	0,0%	1	50,0%	0	-
de 10 à 50 km	3	75,0%	1	100,0%	0	-	1	100,0%	1	50,0%	0	-
plus de 50 km	0	0,0%	0	0,0%	0	-	0	0,0%	0	0,0%	0	-
Hébergement												
Chambres d'hôtes - Gîtes - Meublés	1	25,0%	1	100,0%	0	-	0	0,0%	0	0,0%	0	-
Hôtel	1	25,0%	0	0,0%	0	-	0	0,0%	1	50,0%	0	-
Camping	0	0,0%	0	0,0%	0	-	0	0,0%	0	0,0%	0	-
Village de vacances	0	0,0%	0	0,0%	0	-	0	0,0%	0	0,0%	0	-
Auberge de jeunesse	0	0,0%	0	0,0%	0	-	0	0,0%	0	0,0%	0	-
Parents et amis	2	50,0%	0	0,0%	0	-	1	100,0%	1	50,0%	0	-
Motor-home	0	0,0%	0	0,0%	0	-	0	0,0%	0	0,0%	0	-
Seconde résidence	0	0,0%	0	0,0%	0	-	0	0,0%	0	0,0%	0	-
Location (chalet - bungalow...)	0	0,0%	0	0,0%	0	-	0	0,0%	0	0,0%	0	-
Autres	0	0,0%	0	0,0%	0	-	0	0,0%	0	0,0%	0	-
Services OK ?												
Oui	3	100,0%	1	100,0%	0	-	1	100,0%	1	100,0%	0	-
Non	0	0,0%	0	0,0%	0	-	0	0,0%	0	0,0%	0	-
Prix OK ?												
Oui	3	100,0%	1	100,0%	0	-	1	100,0%	1	100,0%	0	-
Non	0	0,0%	0	0,0%	0	-	0	0,0%	0	0,0%	0	-
Réservation												
Oui	2	66,7%	1	100,0%	0	-	0	0,0%	1	100,0%	0	-
Non	1	33,3%	0	0,0%	0	-	1	100,0%	0	0,0%	0	-
Déjà visité le site ?												
Oui	6	23,1%	1	11,1%	0	0,0%	2	28,6%	3	42,9%	0	-
Non	20	76,9%	8	88,9%	3	100,0%	5	71,4%	4	57,1%	0	-
Source d'info												
Guides, brochures, organismes	7	10,6%	1	9,1%	0	0,0%	2	22,2%	4	9,3%	0	-
Publicité (TV - Radio - Presse)	22	33,3%	8	72,7%	3	100,0%	5	55,6%	6	14,0%	0	-
Salon touristique	0	0,0%	0	0,0%	0	0,0%	0	0,0%	0	0,0%	0	-
Famille - Amis - Bouche à oreille	3	4,5%	1	9,1%	0	0,0%	1	11,1%	1	2,3%	0	-
Passage dans la région	0	0,0%	0	0,0%	0	0,0%	0	0,0%	0	0,0%	0	-
Internet	0	0,0%	0	0,0%	0	0,0%	0	0,0%	0	0,0%	0	-
Les études	1	1,5%	1	9,1%	0	0,0%	0	0,0%	0	0,0%	0	-
Proximité	2	3,0%	0	0,0%	0	0,0%	0	0,0%	2	4,7%	0	-
Evénements	27	40,9%	0	0,0%	0	0,0%	0	0,0%	27	62,8%	0	-
Autres	4	6,1%	0	0,0%	0	0,0%	1	11,1%	3	7,0%	0	-
Appréciation												
très faible	0	0,0%	0	0,0%	0	-	0	-	0	0,0%	0	-
faible	0	0,0%	0	0,0%	0	-	0	-	0	0,0%	0	-
moyenne	2	4,1%	2	18,2%	0	-	0	-	0	0,0%	0	-
bonne	21	42,9%	5	45,5%	0	-	0	-	16	42,1%	0	-
très bonne	26	53,1%	4	36,4%	0	-	0	-	22	57,9%	0	-
Intention de revenir												
Oui	41	100,0%	11	100,0%	0	-	0	-	30	100,0%	0	-
Non	0	0,0%	0	0,0%	0	-	0	-	0	0,0%	0	-
Info ?												
Oui	41	65,1%	8	72,7%	3	100,0%	8	88,9%	22	55,0%	0	-

1	VERVIERS	[Site N°] 1.15 Organisme	[Site N°] 2.4.s Pt faible Site/Rég	[Site N°] 2.5.s Pt FORT Site/Rég	[Site N°] 3.1 Commentaires
2	Site N° : 20	20.4 Ctlm	20.4 si pas d'audioguide,pas d'explications,plus d'inscriptions	20.4 très lumineux,agréable,facile d'accès	20.4 proposer des repas à la cafétéria
3	Campagne : 5	20.1 Contact Direct	20.4 quartier	20.4 très convivial	20.4 pouvoir faire fonctionner soi-même son audioguide)
4	du		20.4 pas de voitures exposées	20.4 très bien présenté	20.4 continuer dans la même voie
5	30-déc-04		20.4 pas bien indiqué (depuis la gare)	20.4 tout était bien	20.4 continuer à proposer des expositions
6	au		20.4 pas assez d'informations textuelles (à cause de l'audioguide)	20.4 remet en valeur le patrimoine de verviers	20.2 bonne présentation à l'entrée,très bonne organisation,parcours très intéressant
7	20-août-05		20.4 pas assez de voitures pour l'expo	20.4 propreté	20.1 un peu plus de pub sur le site
8			20.4 pas assez connu,remplacer l ampoules	20.4 l'exposition étonnante	20.1 signalisation pour piéton insuffisante (situation excentrée,pas de plan sur brochures)
9			20.4 parking	20.4 l'exposition	20.1 plus de publicité hors de la Province
10			20.4 manque de restauration	20.4 l'expo est superbe	20.1 pas trop clair début du parcours
11			20.4 le quartier autour	20.4 les expositions temporaires	20.1 cafétéria utile
12			20.4 explications un peu longues	20.4 les expositions temporaires	
13			20.4 chaleur	20.4 l'ensemble	
14			20.4 certaines dentelles pas terribles	20.4 le contenu de l'exposition	
15			20.4 cafétéria fermée	20.4 le cadre	
16			20.4 ascenseur en panne	20.4 l'aménagement,l'exposition	
17			20.4 à l'écart de la ville	20.4 la rénovation du bâtiment	
18			20.1 un peu court	20.4 la lumière	
19			20.1 trop court	20.4 films,machines (très intéressant)	
20			20.1 trop court	20.4 exposition bien faite	
21			20.1 souhaite plus de vêtements(musée de la mode) et plus de matériel	20.4 choix	
22			20.1 organisation fort concentrée,mauvaise scénographie	20.4 calme,tranquille	
23			20.1 mélange des auteurs (expo spéciale Jules Vernes)	20.4 bien fleché,l'exposition	
24			20.1 manque d'informations (journée spécifique pour enfants)	20.4 bien fait	
25			20.1 la taille	20.4 bien expliqué	
26			20.1 expo Jules Vernes (2ème partie pas très claire)	20.4 bien agencé	
27			20.1 absence de commentaires en langues étrangères	20.4 beauté des lieux,bâtiment	
28				20.4 beaucoup de choses à voir	
29				20.4 bâtiments très bien,expo magnifique	
30				20.4 bâtiment,l'exposition	
31				20.4 bâtiment,exposition	
32				20.4 bâtiment	
33				20.4 assez vaste au niveau des explications	
34				20.4 aspect clair,expo bien faite	
35				20.4 aménagement	
36				20.4 aménagement	
37				20.1 très bien	
38				20.1 présentation	
39				20.1 les supports (bien expliqué)	
40				20.1 la décoration,panneaux enrichissants la 2ème salle)	
41				20.1 fort bien installé,très bonne compréhension	
42				20.1 explications	

43				20.1 compact et complet	
44				20.1 bonne lecture	
45				20.1 bonne exposition, hospitalité, décoration	
46				20.1 bien expliqué, documenté	
47				20.1 2 ème partie plus dynamique, plus vivante	