

HUY



Enquêtes réalisées Grand Place, au Fort et au Mont Mosan

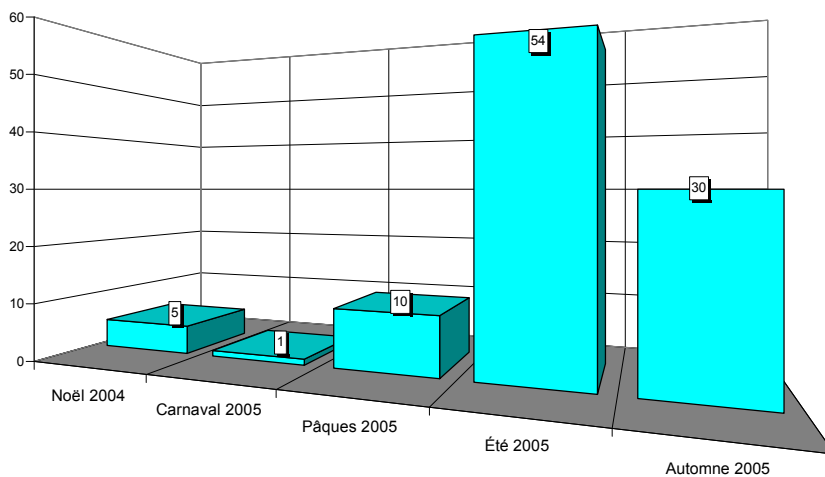


Situation en province de Liège



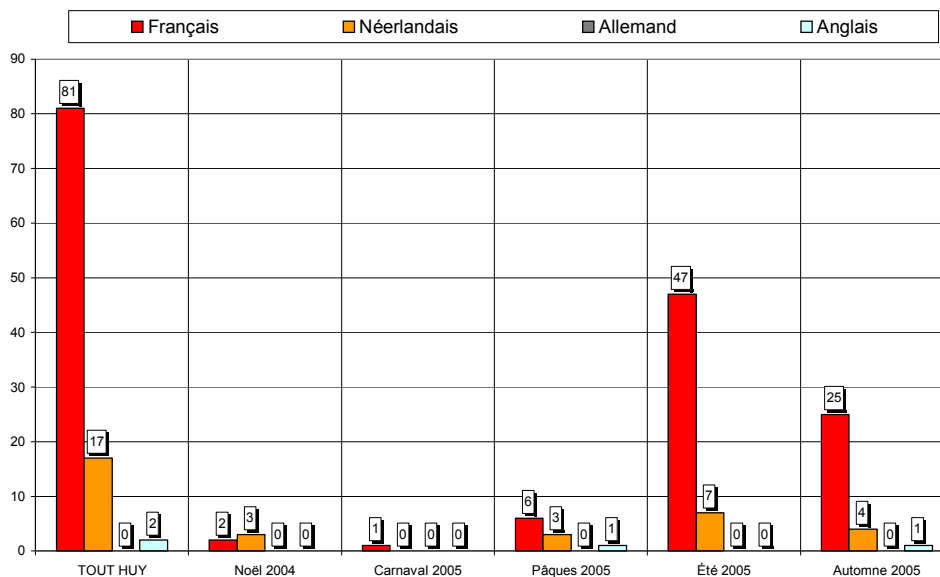
HUY

Nombre de questionnaires, saison par saison



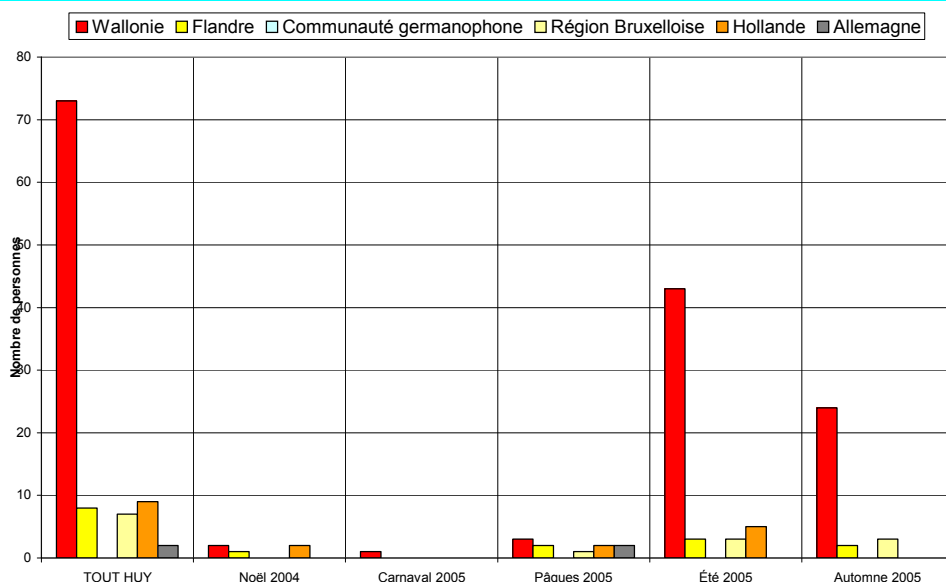
Au total, 100 questionnaires ont été recueillis en 5 vagues d'enquêtes (6 jours d'entretiens). Cet échantillon est globalement représentatif.

Langue des questionnaires



81% des questionnaires sont complétés en français, 17% en néerlandais, 2% en anglais et 0% en allemand.

Région d'origine des personnes interrogées



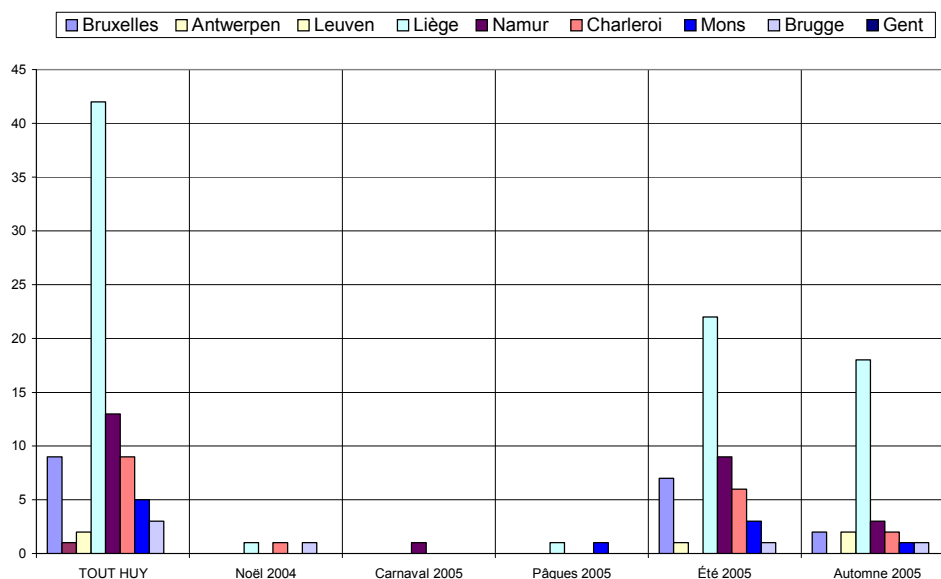
73% des personnes interrogées sont domiciliées en Wallonie.

Région d'origine pour les visiteurs provenant de Belgique

Dans les graphiques et les commentaires qui suivent, les « régions » sont définies par le premier chiffre du code postal :

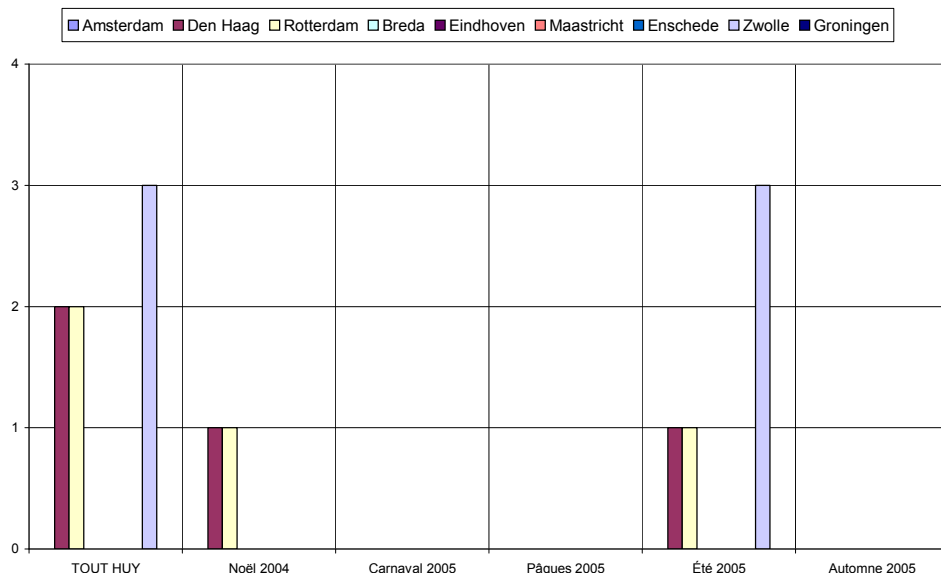
- ✓ la « région de Bruxelles » comprend les communes dont le numéro commence par le chiffre 1,
- ✓ la « région d'Anvers » comprend les communes dont le numéro commence par 2,
- ✓ la « région de Louvain », les communes dont le numéro commence par 3 et comprend donc le Limbourg,
- ✓ la « région de Liège », les communes dont le numéro commence par 4, y compris donc les Cantons de l'Est,
- ✓ la « région de Namur », les communes dont le numéro commence par 5,
- ✓ la « région de Charleroi », les communes dont le numéro commence par 6, donc également des communes du Luxembourg,
- ✓ la « région de Mons », les communes dont le numéro commence par 7,
- ✓ la « région de Bruges », les communes dont le numéro commence par 8,
- ✓ la « région de Gand », les communes dont le numéro commence par 9.

De même, les « régions » de Hollande sont également définies par le premier chiffre du code postal : Amsterdam, 1 ; La Haye, 2 ; Maastricht, 6 etc.



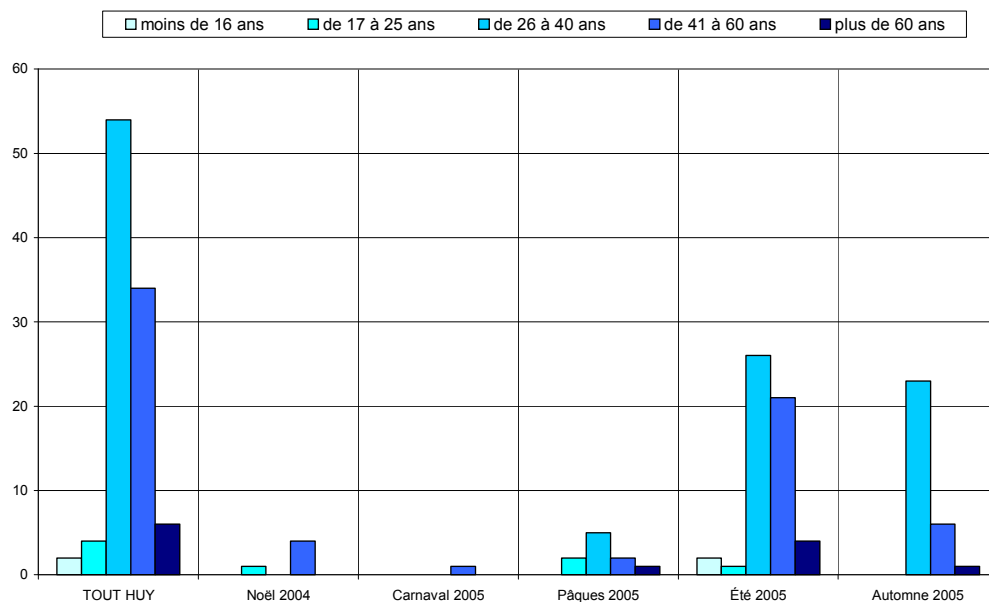
Les visiteurs belges proviennent majoritairement de la région liégeoise (50%).

Région d'origine pour les visiteurs provenant de Hollande

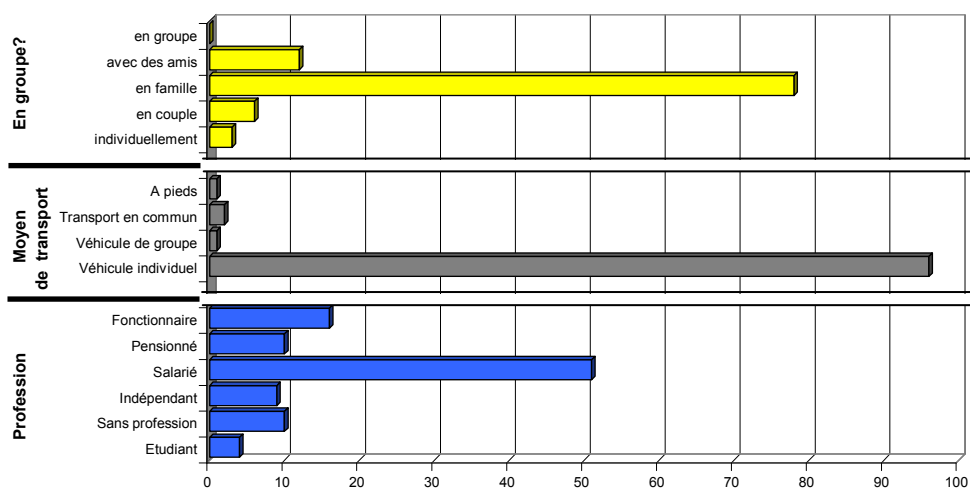


Critère peu représentatif, donné à titre purement indicatif.

Caractéristiques des visiteurs interrogés



Les tranches d'âge des 26-40 ans et des 41-60 ans prédominent.

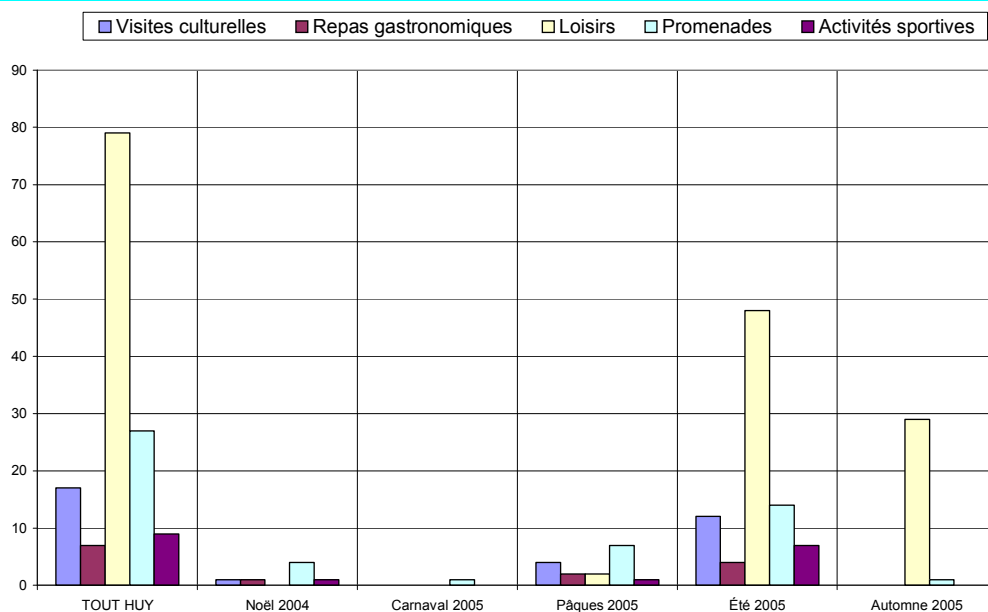


✓ 85% des personnes interrogées viennent en couple ou en famille.

✓ Le véhicule individuel est le moyen de transport le plus fréquent (96%) ; toutefois, les transports en communs sont plus utilisés que dans les autres endroits

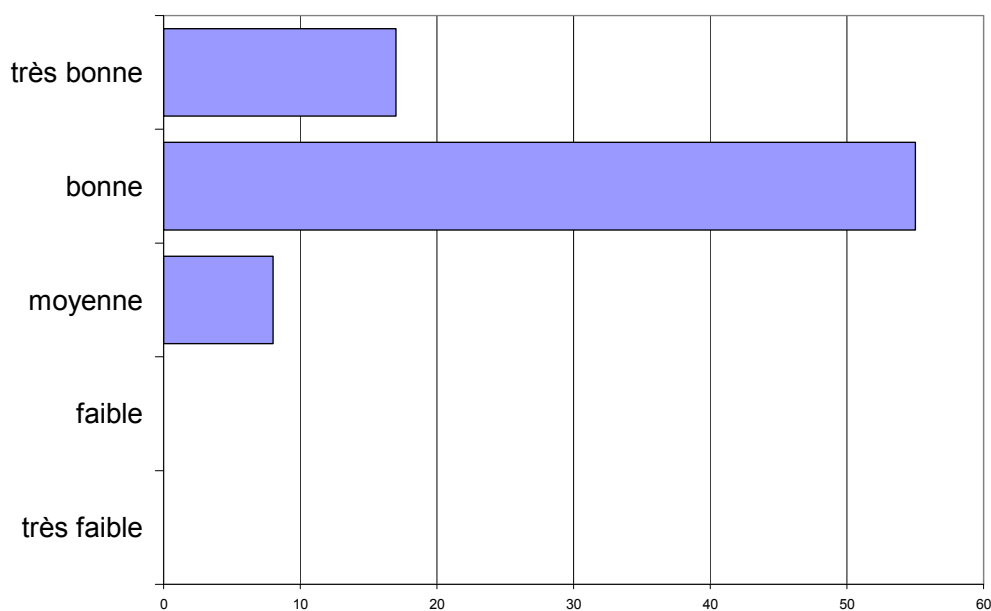
✓ Les salariés sont les plus nombreux (51%).

Activités touristiques pratiquées



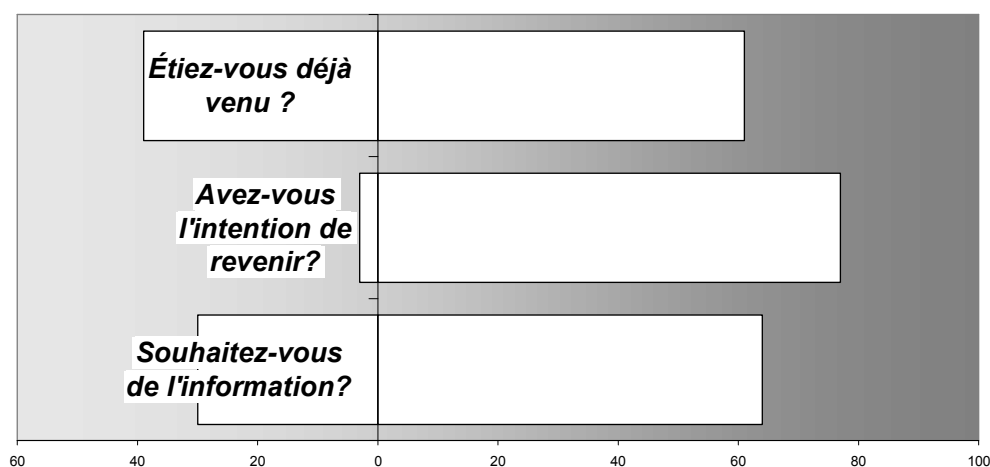
Les loisirs sont les activités les plus fréquemment citées.

Appréciation de l'endroit touristique



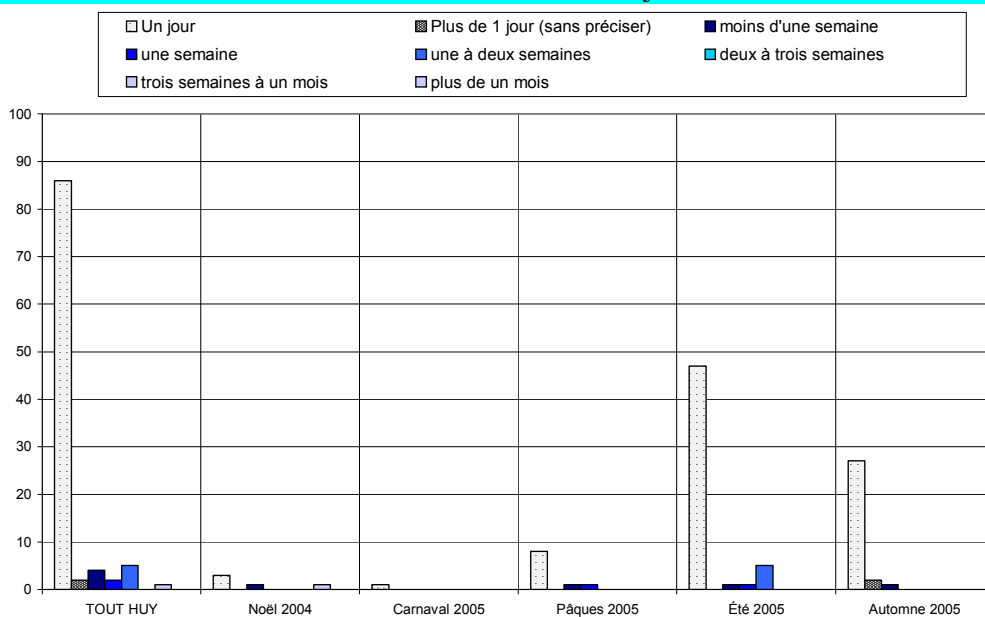
L'appréciation de la région est très souvent bonne à très bonne.

Fréquentation



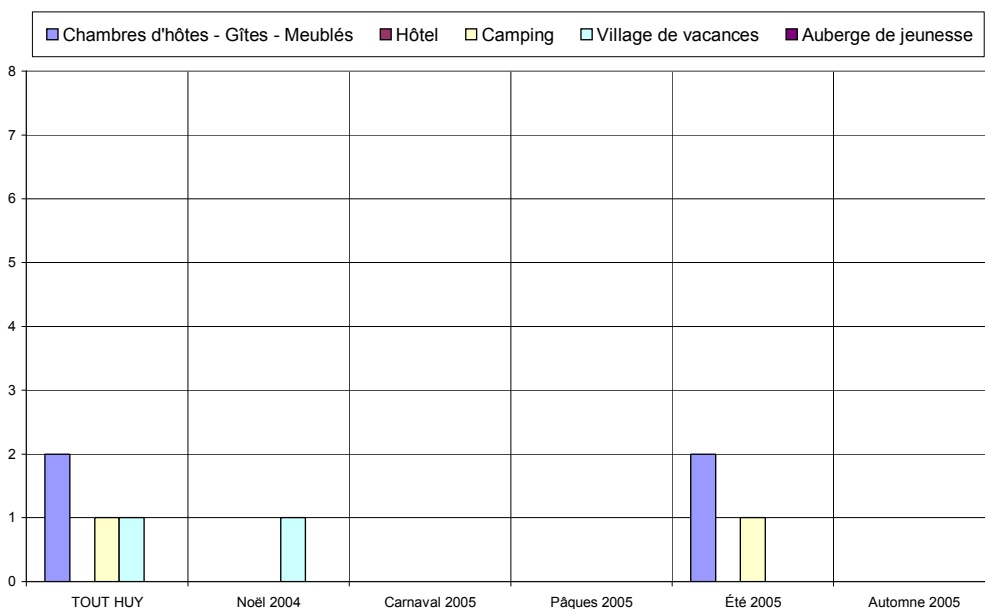
- ✓ 61% des personnes interrogées sont déjà venues dans la région.
- ✓ 96% ont l'intention d'y revenir.
- ✓ 68% d'entre elles souhaitent être informées des activités futures.

Durée du séjour

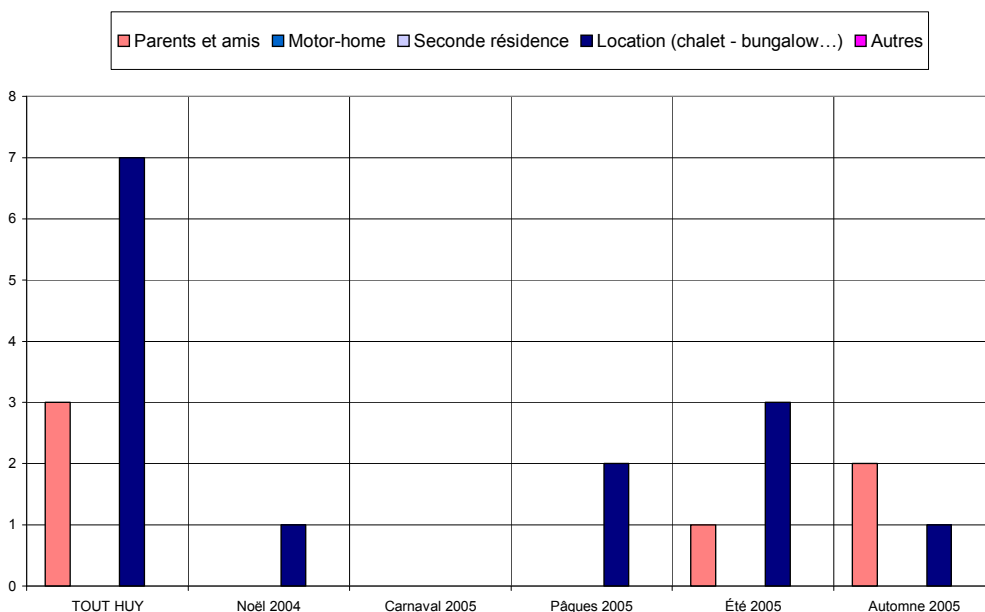


Le tourisme d'un jour prédomine largement, seuls 14% séjournent dans la région.

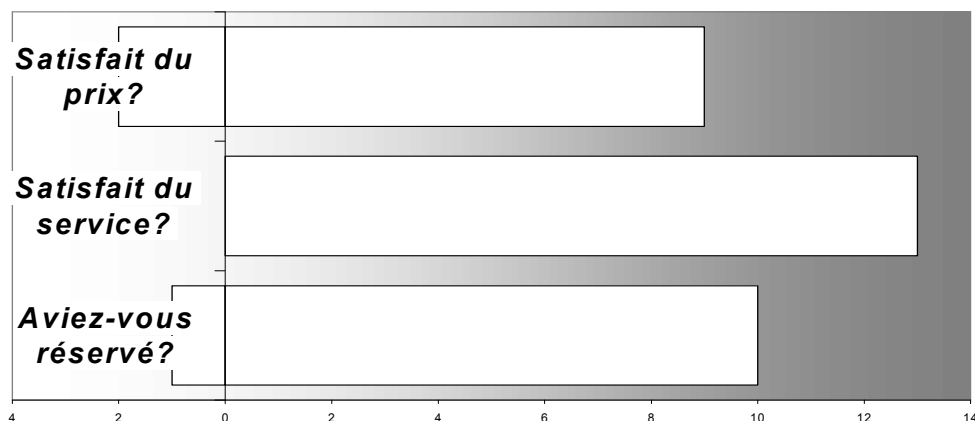
Hébergement



Critère peu représentatif, donné à titre purement indicatif.

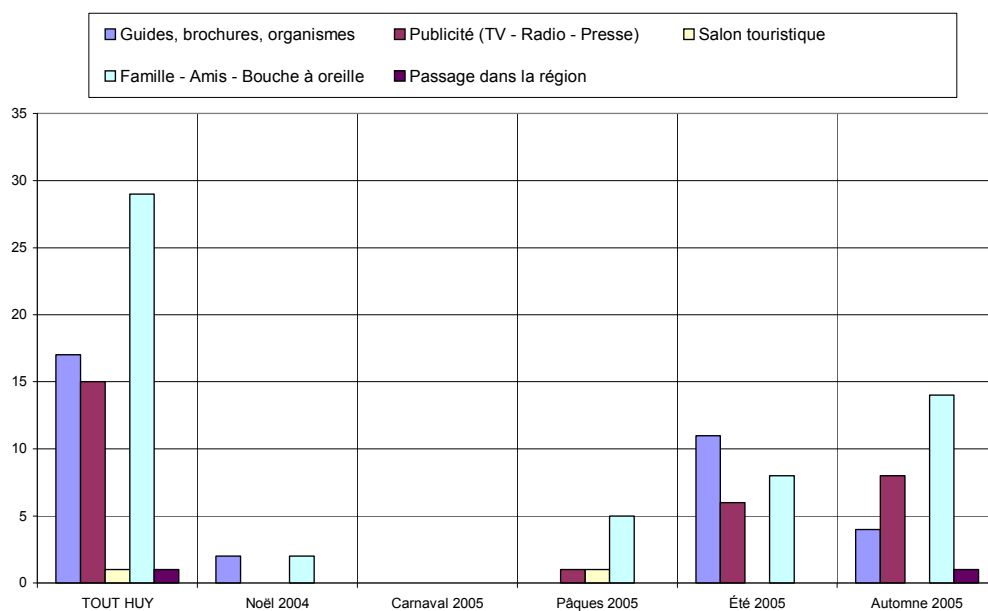


Satisfaction en matière d'hébergement

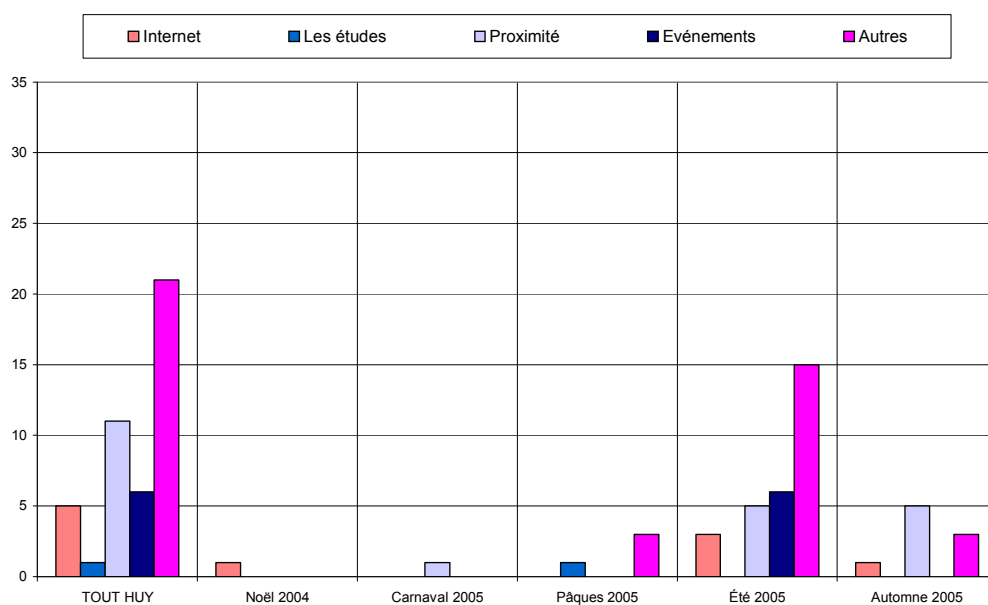


Le taux de satisfaction concernant l'hébergement est très élevé tant pour les prix que les services offerts. Remarque : il y a 91% de réservations.

Sources d'information et de documentation



Les principales sources d'information sont le bouche à oreille (27%), les guides & brochures (16%) et la publicité (14%).



ANALYSE VERTICALE – DIFFERENCES SIGNIFICATIVES

CRITERES	Année 2004 comparée à Année 2003	Année 2005 comparée à Année 2004
Nombre de questionnaire	1 vague d'enquête en moins	
Langue des questionnaires		
Région d'origine des personnes interrogées		Plus de wallons
Région d'origine pour les visiteurs provenant de Belgique	Provenance accrue de la région liégeoise au détriment de la région namuroise.	
Région d'origine pour les visiteurs provenant de Hollande		
Caractéristiques des visiteurs interrogés	Public relativement plus âgé	Public relativement plus jeune
Activités touristiques pratiquées	La gastronomie attire un public plus nombreux.	Loisirs en forte hausse
Appréciation de l'endroit touristique		
Fréquentation		Hausse des « primo touristes », plus de demande d'information.
Durée du séjour	Plus de séjours (hôtel)	Baisse de la durée des séjours
Hébergement		Ce critère n'est plus représentatif
Satisfaction en matière d'hébergement		
Sources d'information et de documentation	Influence croissante de la proximité et décroissante des guides, brochures et organismes	Guides et brochures en hausse

ANALYSE VERTICALE - QUESTIONS OUVERTES

	2003	2004	2005
Points positifs	Ville : 40 x	Ville: 26 x	Ville: 9 x
	Propreté : 8 x		
		Ambiance : 12 x	
		Nature : 10 x	Nature : 13 x
			Attractions : 18 x
			Prix : 6 x
Points négatifs	Circulation : 7 x	Circulation : 18 x	
		Parking : 11 x	Parking : 5 x
		Valorisation des activités touristiques : 17 x	Valorisation des activités touristiques : 20 x

133 Questionnaires

102 Questionnaires

100 Questionnaires

TOUT HUY		HUY		Noël 2004		Carnaval 2005		Pâques 2005		Été 2005		Automne 2005	
Date :		du	30-déc	du	30-déc	du	12-févr	du	26-mars	du	27-juil	du	30-oct
		au	30-oct	au	30-déc	au	12-févr	au	26-mars	au	15-août	au	30-oct
Langue du formulaire													
Français	81	81,0%	2	40,0%	1	100,0%	6	60,0%	47	87,0%	25	83,3%	
Néerlandais	17	17,0%	3	60,0%	0	0,0%	3	30,0%	7	13,0%	4	13,3%	
Allemand	0	0,0%	0	0,0%	0	0,0%	0	0,0%	0	0,0%	0	0,0%	
Anglais	2	2,0%	0	0,0%	0	0,0%	1	10,0%	0	0,0%	1	3,3%	
Nombres	Entretien s	Jours	Entretien s	Jours	Entretien s	Jours	Entretien s	Jours	Entretien s	Jours	Entretien s	Jours	
	100	6	5	1	1	1	10	1	54	2	30	1	
			[5 Q. par jour sur 1 site(s)]		[1 Q. par jour sur 1 site(s)]		[10 Q. par jour sur 1 site(s)]		[27 Q. par jour sur 1 site(s)]		[30 Q. par jour sur 1 site(s)]		
Domicile													
Wallonie	73	73,0%	2	40,0%	1	100,0%	3	30,0%	43	79,6%	24	80,0%	
Flandre	8	8,0%	1	20,0%	0	0,0%	2	20,0%	3	5,6%	2	6,7%	
Communauté germanophone	0	0,0%	0	0,0%	0	0,0%	0	0,0%	0	0,0%	0	0,0%	
Région Bruxelloise	7	7,0%	0	0,0%	0	0,0%	1	10,0%	3	5,6%	3	10,0%	
Hollande	9	9,0%	2	40,0%	0	0,0%	2	20,0%	5	9,3%	0	0,0%	
France	1	1,0%	0	0,0%	0	0,0%	0	0,0%	0	0,0%	1	3,3%	
Allemagne	2	2,0%	0	0,0%	0	0,0%	2	20,0%	0	0,0%	0	0,0%	
Luxembourg	0	0,0%	0	0,0%	0	0,0%	0	0,0%	0	0,0%	0	0,0%	
Angleterre	0	0,0%	0	0,0%	0	0,0%	0	0,0%	0	0,0%	0	0,0%	
Autre	0	0,0%	0	0,0%	0	0,0%	0	0,0%	0	0,0%	0	0,0%	
Zone postale belge													
Bruxelles	9	10,7%	0	0,0%	0	0,0%	0	0,0%	7	14,3%	2	6,9%	
Antwerpen	1	1,2%	0	0,0%	0	0,0%	0	0,0%	1	2,0%	0	0,0%	
Leuven	2	2,4%	0	0,0%	0	0,0%	0	0,0%	0	0,0%	2	6,9%	
Liège	42	50,0%	1	33,3%	0	0,0%	1	50,0%	22	44,9%	18	62,1%	
Namur	13	15,5%	0	0,0%	1	100,0%	0	0,0%	9	18,4%	3	10,3%	
Charleroi	9	10,7%	1	33,3%	0	0,0%	0	0,0%	6	12,2%	2	6,9%	
Mons	5	6,0%	0	0,0%	0	0,0%	1	50,0%	3	6,1%	1	3,4%	
Brugge	3	3,6%	1	33,3%	0	0,0%	0	0,0%	1	2,0%	1	3,4%	
Gent	0	0,0%	0	0,0%	0	0,0%	0	0,0%	0	0,0%	0	0,0%	
Zone postale néerlandaise													
Amsterdam	0	0,0%	0	0,0%	0	-	0	-	0	0,0%	0	-	
Den Haag	2	28,6%	1	50,0%	0	-	0	-	1	20,0%	0	-	
Rotterdam	2	28,6%	1	50,0%	0	-	0	-	1	20,0%	0	-	
Breda	0	0,0%	0	0,0%	0	-	0	-	0	0,0%	0	-	
Eindhoven	0	0,0%	0	0,0%	0	-	0	-	0	0,0%	0	-	
Maastricht	0	0,0%	0	0,0%	0	-	0	-	0	0,0%	0	-	
Enschede	0	0,0%	0	0,0%	0	-	0	-	0	0,0%	0	-	
Zwolle	3	42,9%	0	0,0%	0	-	0	-	3	60,0%	0	-	
Groningen	0	0,0%	0	0,0%	0	-	0	-	0	0,0%	0	-	
Zone postale allemande													
Dresde	0	-	0	-	0	-	0	-	0	-	0	-	
Berlin	0	-	0	-	0	-	0	-	0	-	0	-	
Hambourg	0	-	0	-	0	-	0	-	0	-	0	-	
Hanovre	0	-	0	-	0	-	0	-	0	-	0	-	
Düsseldorf	0	-	0	-	0	-	0	-	0	-	0	-	
Cologne	0	-	0	-	0	-	0	-	0	-	0	-	
Francofort	0	-	0	-	0	-	0	-	0	-	0	-	
Stuttgart	0	-	0	-	0	-	0	-	0	-	0	-	
Munich	0	-	0	-	0	-	0	-	0	-	0	-	
Nuremberg	0	-	0	-	0	-	0	-	0	-	0	-	
Age													
moins de 16 ans	2	2,0%	0	0,0%	0	0,0%	0	0,0%	2	3,7%	0	0,0%	
de 17 à 25 ans	4	4,0%	1	20,0%	0	0,0%	2	20,0%	1	1,9%	0	0,0%	
de 26 à 40 ans	54	54,0%	0	0,0%	0	0,0%	5	50,0%	26	48,1%	23	76,7%	
de 41 à 60 ans	34	34,0%	4	80,0%	1	100,0%	2	20,0%	21	38,9%	6	20,0%	
plus de 60 ans	6	6,0%	0	0,0%	0	0,0%	1	10,0%	4	7,4%	1	3,3%	
Profession													
Etudiant	4	4,0%	0	0,0%	0	0,0%	2	20,0%	2	3,7%	0	0,0%	
Sans profession	10	10,0%	0	0,0%	1	100,0%	1	10,0%	5	9,3%	3	10,0%	
Indépendant	9	9,0%	1	20,0%	0	0,0%	0	0,0%	5	9,3%	3	10,0%	
Salarié	51	51,0%	3	60,0%	0	0,0%	4	40,0%	31	57,4%	13	43,3%	
Pensionné	10	10,0%	0	0,0%	0	0,0%	1	10,0%	6	11,1%	3	10,0%	
Fonctionnaire	16	16,0%	1	20,0%	0	0,0%	2	20,0%	5	9,3%	8	26,7%	
Moyen de Transport													
Véhicule individuel	96	96,0%	5	100,0%	1	100,0%	8	80,0%	53	98,1%	29	96,7%	
Véhicule de groupe	1	1,0%	0	0,0%	0	0,0%	1	10,0%	0	0,0%	0	0,0%	
Transport en commun	2	2,0%	0	0,0%	0	0,0%	1	10,0%	0	0,0%	1	3,3%	
A pied	1	1,0%	0	0,0%	0	0,0%	0	0,0%	1	1,9%	0	0,0%	
Groupe													
individuellement	3	3,0%	0	0,0%	0	0,0%	0	0,0%	2	3,8%	1	3,3%	
en couple	6	6,1%	1	20,0%	1	100,0%	3	30,0%	0	0,0%	1	3,3%	
en famille	78	78,8%	3	60,0%	0	0,0%	1	10,0%	49	92,5%	25	83,3%	
avec des amis	12	12,1%	1	20,0%	0	0,0%	6	60,0%	2	3,8%	3	10,0%	
en groupe	0	0,0%	0	0,0%	0	0,0%	0	0,0%	0	0,0%	0	0,0%	
Raison de la visite													
professionnelle	2	2,0%	0	0,0%	0	0,0%	0	0,0%	2	3,7%	0	0,0%	
touristique	95	96,0%	5	100,0%	0	0,0%	9	90,0%	52	96,3%	29	100,0%	
shopping	2	2,0%	0	0,0%	1	100,0%	1	10,0%	0	0,0%	0	0,0%	
1ère visite ?													
Oui	39	39,0%	2	40,0%	0	0,0%	3	30,0%	21	38,9%	13	43,3%	
Non	61	61,0%	3	60,0%	1	100,0%	7	70,0%	33	61,1%	17	56,7%	
Activités pratiquées													
Visites culturelles	17	12,2%	1	14,3%	0	0,0%	4	25,0%	12	14,1%	0	0,0%	
Repas gastronomiques	7	5,0%	1	14,3%	0	0,0%	2	12,5%	4	4,7%	0	0,0%	
Loisirs	79	56,8%	0	0,0%	0	0,0%	2	12,5%	48	56,5%	29	96,7%	
Promenades	27	19,4%	4	57,1%	1	100,0%	7	43,8%	14	16,5%	1	3,3%	
Activités sportives	9	6,5%	1	14,3%	0	0,0%	1	6,3%	7	8,2%	0	0,0%	

Durée du séjour												
Un jour	86	86,0%	3	60,0%	1	100,0%	8	80,0%	47	87,0%	27	90,0%
Plus de 1 jour (sans préciser)	2	2,0%	0	0,0%	0	0,0%	0	0,0%	0	0,0%	2	6,7%
moins d'une semaine	4	4,0%	1	20,0%	0	0,0%	1	10,0%	1	1,9%	1	3,3%
une semaine	2	2,0%	0	0,0%	0	0,0%	1	10,0%	1	1,9%	0	0,0%
une à deux semaines	5	5,0%	0	0,0%	0	0,0%	0	0,0%	5	9,3%	0	0,0%
deux à trois semaines	0	0,0%	0	0,0%	0	0,0%	0	0,0%	0	0,0%	0	0,0%
trois semaines à un mois	1	1,0%	1	20,0%	0	0,0%	0	0,0%	0	0,0%	0	0,0%
plus de un mois	0	0,0%	0	0,0%	0	0,0%	0	0,0%	0	0,0%	0	0,0%
Distance												
moins de 10 km	1	7,1%	0	0,0%	0	-	0	0,0%	0	0,0%	1	33,3%
de 10 à 50 km	9	64,3%	2	100,0%	0	-	2	100,0%	4	57,1%	1	33,3%
plus de 50 km	4	28,6%	0	0,0%	0	-	0	0,0%	3	42,9%	1	33,3%
Hébergement												
Chambres d'hôtes - Gîtes - Meublés	2	14,3%	0	0,0%	0	-	0	0,0%	2	28,6%	0	0,0%
Hôtel	0	0,0%	0	0,0%	0	-	0	0,0%	0	0,0%	0	0,0%
Camping	1	7,1%	0	0,0%	0	-	0	0,0%	1	14,3%	0	0,0%
Village de vacances	1	7,1%	1	50,0%	0	-	0	0,0%	0	0,0%	0	0,0%
Auberge de jeunesse	0	0,0%	0	0,0%	0	-	0	0,0%	0	0,0%	0	0,0%
Parents et amis	3	21,4%	0	0,0%	0	-	0	0,0%	1	14,3%	2	66,7%
Motor-home	0	0,0%	0	0,0%	0	-	0	0,0%	0	0,0%	0	0,0%
Seconde résidence	0	0,0%	0	0,0%	0	-	0	0,0%	0	0,0%	0	0,0%
Location (chalet - bungalow...)	7	50,0%	1	50,0%	0	-	2	100,0%	3	42,9%	1	33,3%
Autres	0	0,0%	0	0,0%	0	-	0	0,0%	0	0,0%	0	0,0%
Services OK ?												
Oui	13	100,0%	2	100,0%	0	-	2	100,0%	6	100,0%	3	100,0%
Non	0	0,0%	0	0,0%	0	-	0	0,0%	0	0,0%	0	0,0%
Prix OK ?												
Oui	9	81,8%	1	50,0%	0	-	2	100,0%	5	83,3%	1	100,0%
Non	2	18,2%	1	50,0%	0	-	0	0,0%	1	16,7%	0	0,0%
Réservation												
Oui	10	90,9%	2	100,0%	0	-	2	100,0%	5	83,3%	1	100,0%
Non	1	9,1%	0	0,0%	0	-	0	0,0%	1	16,7%	0	0,0%
Déjà visité le site ?												
Oui	15	51,7%	2	100,0%	0	-	0	0,0%	11	64,7%	2	22,2%
Non	14	48,3%	0	0,0%	0	-	1	100,0%	6	35,3%	7	77,8%
Source d'info												
Guides, brochures, organismes	17	15,9%	2	40,0%	0	0,0%	0	0,0%	11	20,4%	4	11,1%
Publicité (TV - Radio - Presse)	15	14,0%	0	0,0%	0	0,0%	1	9,1%	6	11,1%	8	22,2%
Salon touristique	1	0,9%	0	0,0%	0	0,0%	1	9,1%	0	0,0%	0	0,0%
Famille - Amis - Bouche à oreille	29	27,1%	2	40,0%	0	0,0%	5	45,5%	8	14,8%	14	38,9%
Passage dans la région	1	0,9%	0	0,0%	0	0,0%	0	0,0%	0	0,0%	1	2,8%
Internet	5	4,7%	1	20,0%	0	0,0%	0	0,0%	3	5,6%	1	2,8%
Les études	1	0,9%	0	0,0%	0	0,0%	1	9,1%	0	0,0%	0	0,0%
Proximité	11	10,3%	0	0,0%	1	100,0%	0	0,0%	5	9,3%	5	13,9%
Evénements	6	5,6%	0	0,0%	0	0,0%	0	0,0%	6	11,1%	0	0,0%
Autres	21	19,6%	0	0,0%	0	0,0%	3	27,3%	15	27,8%	3	8,3%
Appréciation												
très faible	0	0,0%	0	0,0%	0	0,0%	0	0,0%	0	0,0%	0	0,0%
faible	0	0,0%	0	0,0%	0	0,0%	0	0,0%	0	0,0%	0	0,0%
moyenne	8	10,0%	0	0,0%	1	100,0%	0	0,0%	4	7,5%	3	14,3%
bonne	55	68,8%	1	50,0%	0	0,0%	2	66,7%	38	71,7%	14	66,7%
très bonne	17	21,3%	1	50,0%	0	0,0%	1	33,3%	11	20,8%	4	19,0%
Intention de revenir												
Oui	77	96,3%	2	100,0%	1	100,0%	3	100,0%	51	96,2%	20	95,2%
Non	3	3,8%	0	0,0%	0	0,0%	0	0,0%	2	3,8%	1	4,8%
Info ?												
Oui	64	68,1%	5	100,0%	0	0,0%	3	33,3%	35	67,3%	21	77,8%

1	HUY	[Site N°] 1.15 Organisme	[Site N°] 2.4.s Pt faible Site/Rég	[Site N°] 2.5.s Pt FORT Site/Rég	[Site N°] 3.1 Commentaires
2	Site N° : 30	30.4 Via Le Propriétaire	30.5 vieillot	30.5 très varié dans les attractions	30.5 un coup de neuf,rénovation souhaitée
3	Campagne : 4	30.4 Via Internet	30.5 un bon coup de neuf ferait du bien	30.5 très sympa,calme,adapté aux enfants	30.5 très bien
4	du	30.4 Via Internet	30.5 surveillance de l'enfant à partir de la cafétéria,manque d'activités pour les très jeunes	30.5 spectacle otaries,pas trop d'attente	30.5 tout ok
5	30-déc-04	30.4 Vacances Select	30.5 restaurer cafétéria et toilettes	30.5 situation,prix,nature	30.5 toilettes pas hygiéniques
6	au	30.4 Directement	30.5 musique pas bonne	30.5 propreté,bien tenu	30.5 radio à éviter
7	30-oct-05	30.3 Via Internet À Belle Villa	30.5 manque de vision globale du site à partir de la buvette	30.5 prix	30.5 personnel pas très accueillant
8		30.3 Via Internet	30.5 manque de toilettes	30.5 petit,à proximité de tout,tout ce qu'il faut	30.5 pas de musique,nourriture plus variée svp
9		30.1 Ourthe Et Somme	30.5 manque d'animaux,toilettes	30.5 pas de jeux dangereux pour les petits enfants,otaries	30.5 dommage qu'il n'y ait pas de spectacle de perroquet
10		30.1 Belfila	30.5 mal aménagé,enfants se blessent vite	30.5 pas cher,otaries	30.5 difficile de se garer en saison
11			30.5 faudrait être plus étendu	30.5 otaries,golf	30.5 cafétéria donnant vue sur les attractions pour surveiller les enfants
12			30.5 boue,toboggans sales	30.5 otaries en forme,bien mais pas au-delà l'âge 8 ans	30.5 bien amélioré au fil du temps
13			30.4 trafic en ville	30.5 otaries	30.5 attendre longtemps pour de la nourriture pas très variée
14			30.4 temp	30.5 otaries	30.4 refaire fonctionner le téléphérique
15			30.4 temps	30.5 mélange animaux et jeux	30.4 maisons pas bien entretenues
16			30.4 téléphérique ne marche pas	30.5 bien pour les tout petits	30.4 changer le show des perroquets
17			30.4 signalisation	30.5 belle plaine de jeux,train	30.3 plus de panneaux d'indications
18			30.4 rénovation du parc mosan	30.5 belle nature	30.3 conserver l'accueil chaleureux
19			30.4 problème de parking à Huy	30.5 attractions pour tout âge	30.3 beau
20			30.4 pas facile avec les déviations du 15 août	30.4 très vert	30.1 flécher les différents parkings ou les places de stationnement
21			30.4 pas beaucoup de parking,pas assez de pubs pour le parc	30.4 très beaux environs	
22			30.4 pas beaucoup de choses à faire	30.4 tranquille	
23			30.4 manque de surveillance enfants	30.4 spacieux pour les enfants	
24			30.4 manque de signalisation	30.4 site superbe	
25			30.4 manque de parking	30.4 restaurants	
26			30.4 la centrale	30.4 propreté	
27			30.4 explications	30.4 propreté	
28			30.3 bien	30.4 prix de l'entrée du mont mosan	
29			30.2 collégiale en mauvais état,fermeture du port	30.4 pas cher	
30			30.1 chemin dangereux	30.4 nature,tranquilité,propreté	
31				30.4 nature	
32				30.4 nature	
33				30.4 nature	
34				30.4 les activités	
35				30.4 le parc est bien pour les enfants(il faudrait ca dans d'autres régions pour les enfants)	
36				30.4 la verdure	
37				30.4 Huy,le 15 août,les nombreuses activités	
38				30.4 gens aimables,calme,agréable	
39				30.4 festivités 15 août	
40				30.4 facile d'accès	
41				30.4 documentation de la région wallonne	
42				30.4 c'est déjà un peu la campagne	

43			30.4 calme	
44			30.4 bien pour les enfants	
45			30.4 bien géré	
46			30.4 belle ville	
47			30.4 belle nature	
48			30.4 beauté du site	
49			30.4 beauté	
50			30.4 beauté	
51			30.4 beau,environs	
52			30.4 beau	
53			30.4 aspect touristique	
54			30.4 activités	
55			30.4 accueil	
56			30.4 accueil	
57			30.4 accueil	
58			30.4 accessible,agréable,pas cher	
59			30.3 belle région	
60			30.3 belle nature,paysage	
61			30.3 belle nature,bon repas	
62			30.2 bonne situation entre namur et Liège	
63			30.1 gentil en wallonie	