

JEHAY



Enquêtes réalisées à l'entrée du Château

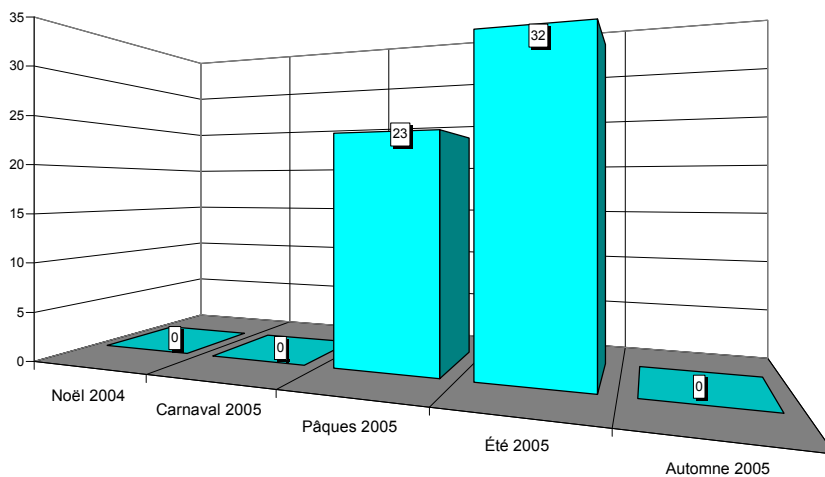


Situation en province de Liège



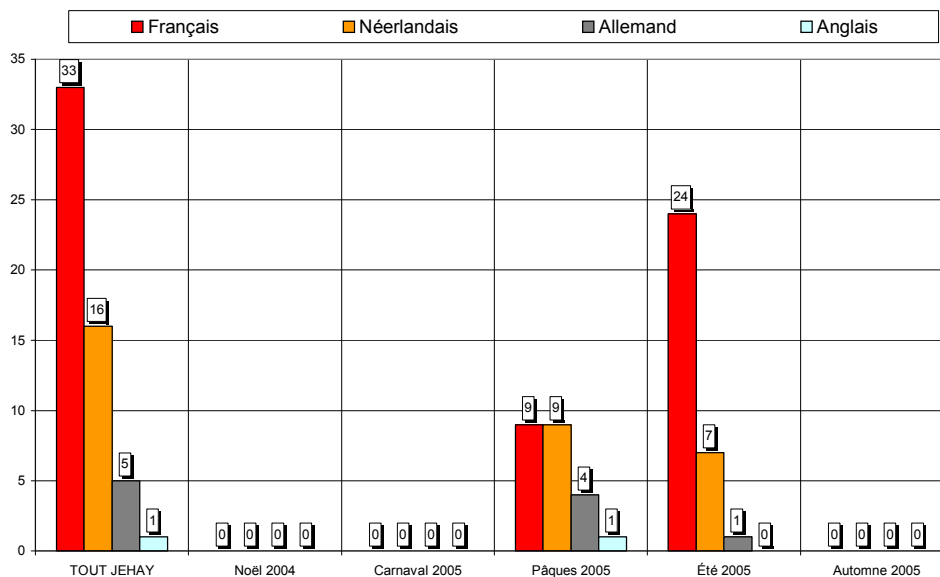
JE HAY

Nombre de questionnaires, saison par saison



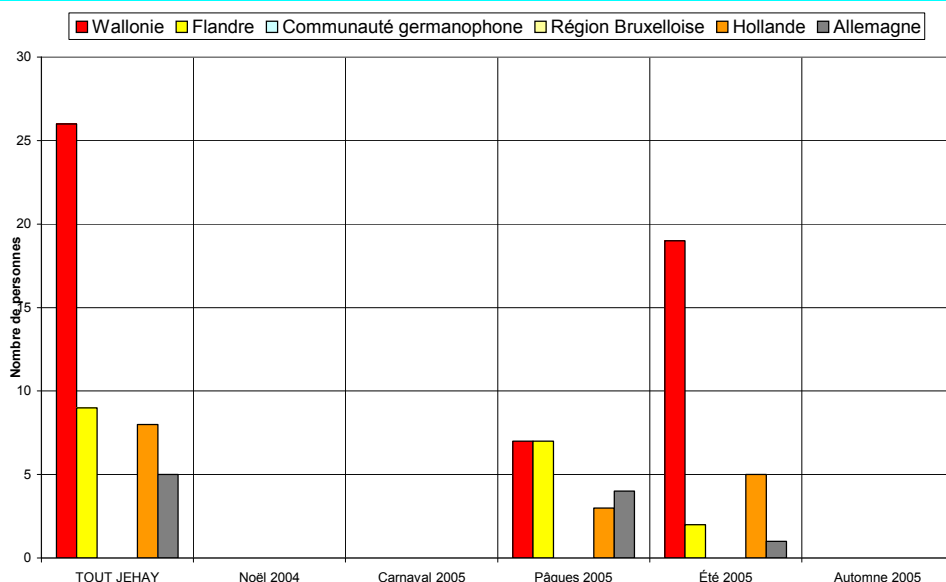
Au total, 55 questionnaires ont été recueillis en 2 vagues d'enquêtes (3 jours d'entretiens). Cet échantillon n'est représentatif que pour les vagues de Pâques et d'été.

Langue des questionnaires



60% des questionnaires sont complétés en français, 29% en néerlandais, 9% en allemand et 2% en anglais.

Région d'origine des personnes interrogées



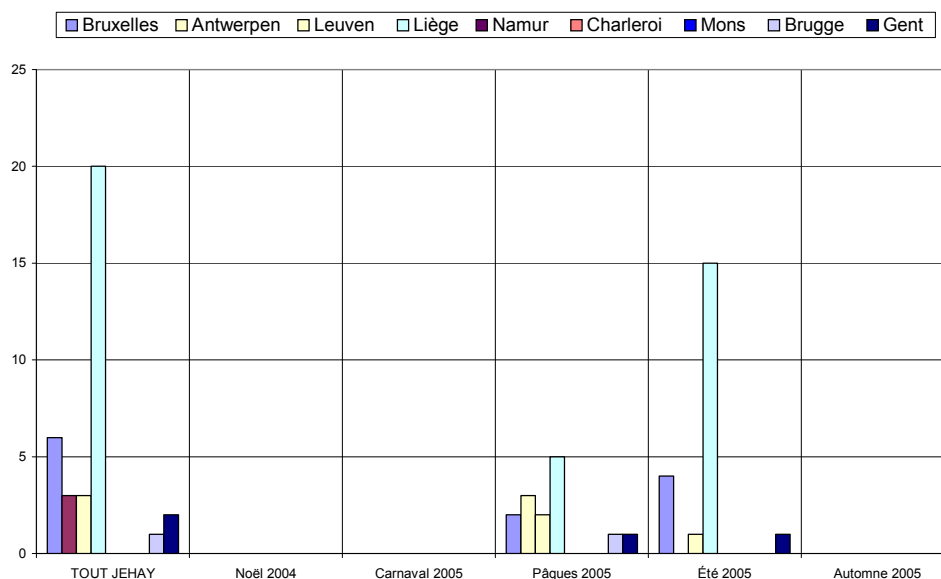
47% des personnes interrogées sont domiciliées en Wallonie, 16% en Flandre et 15% en Hollande.

Région d'origine pour les visiteurs provenant de Belgique

Dans les graphiques et les commentaires qui suivent, les « régions » sont définies par le premier chiffre du code postal :

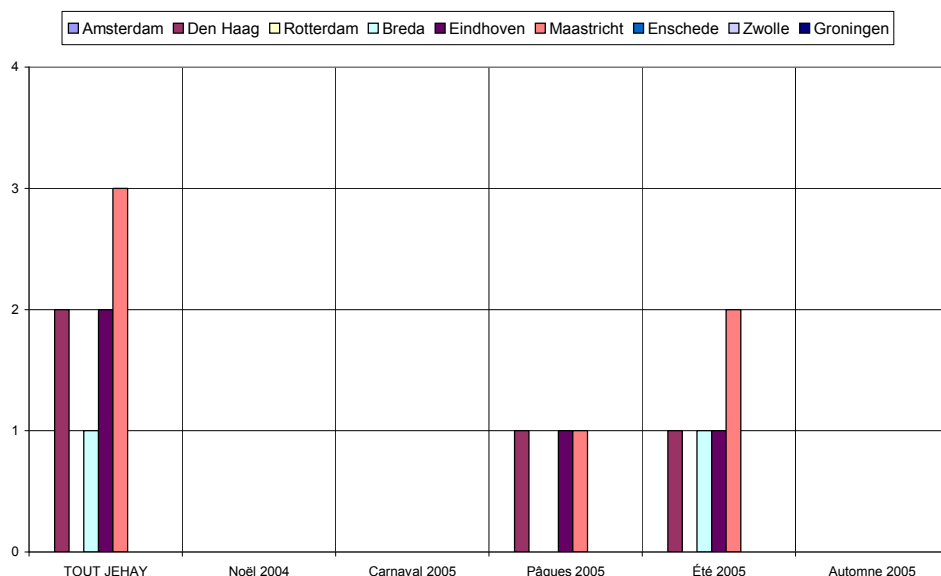
- ✓ la « région de Bruxelles » comprend les communes dont le numéro commence par le chiffre 1,
- ✓ la « région d'Anvers » comprend les communes dont le numéro commence par 2,
- ✓ la « région de Louvain », les communes dont le numéro commence par 3 et comprend donc le Limbourg,
- ✓ la « région de Liège », les communes dont le numéro commence par 4, y compris donc les Cantons de l'Est,
- ✓ la « région de Namur », les communes dont le numéro commence par 5,
- ✓ la « région de Charleroi », les communes dont le numéro commence par 6, donc également des communes du Luxembourg,
- ✓ la « région de Mons », les communes dont le numéro commence par 7,
- ✓ la « région de Bruges », les communes dont le numéro commence par 8,
- ✓ la « région de Gand », les communes dont le numéro commence par 9.

De même, les « régions » de Hollande sont également définies par le premier chiffre du code postal : Amsterdam, 1 ; La Haye, 2 ; Maastricht, 6 etc.



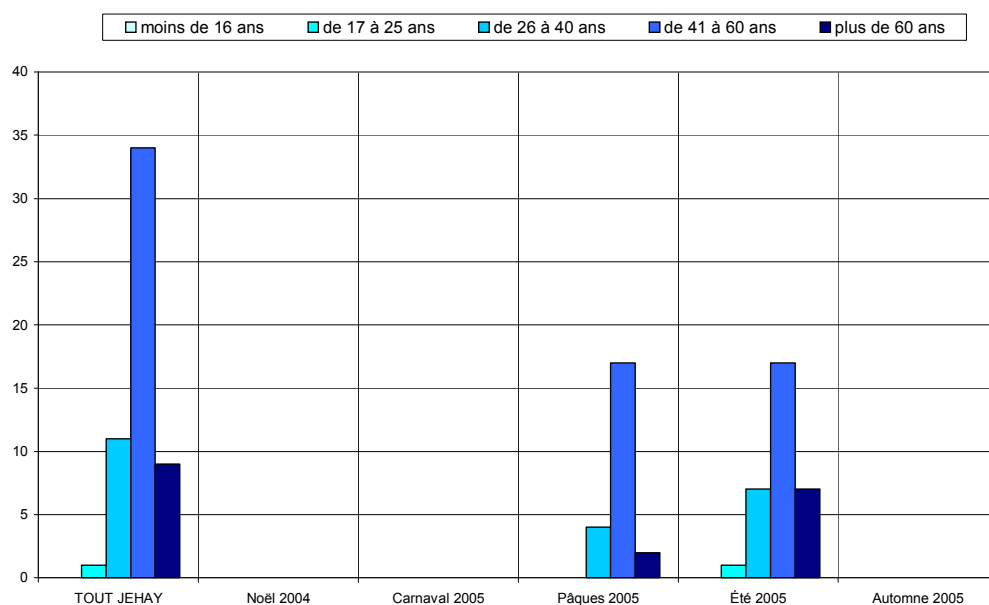
Les visiteurs belges proviennent essentiellement de la région liégeoise (57%) et bruxelloise (17%).

Région d'origine pour les visiteurs provenant de Hollande

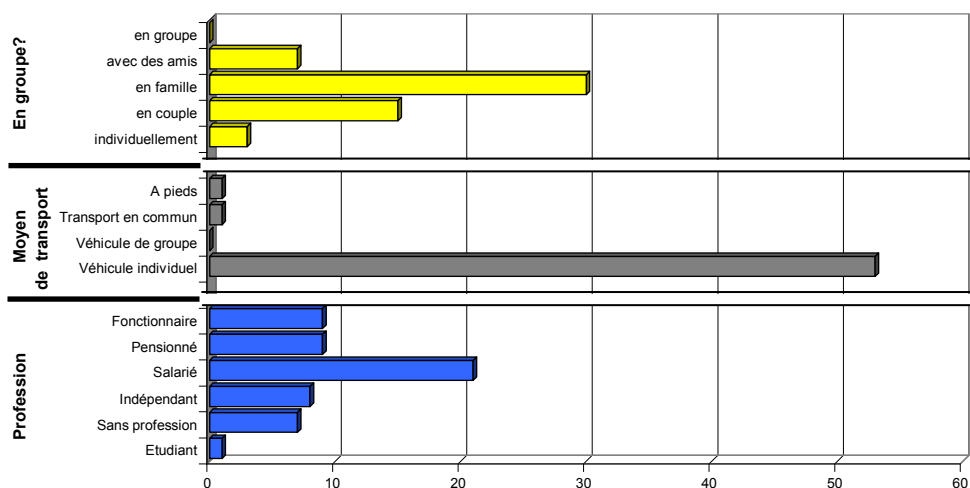


Critère peu représentatif, donné à titre purement indicatif.

Caractéristiques des visiteurs interrogés



La tranche d'âge des 41-60 ans prédomine.

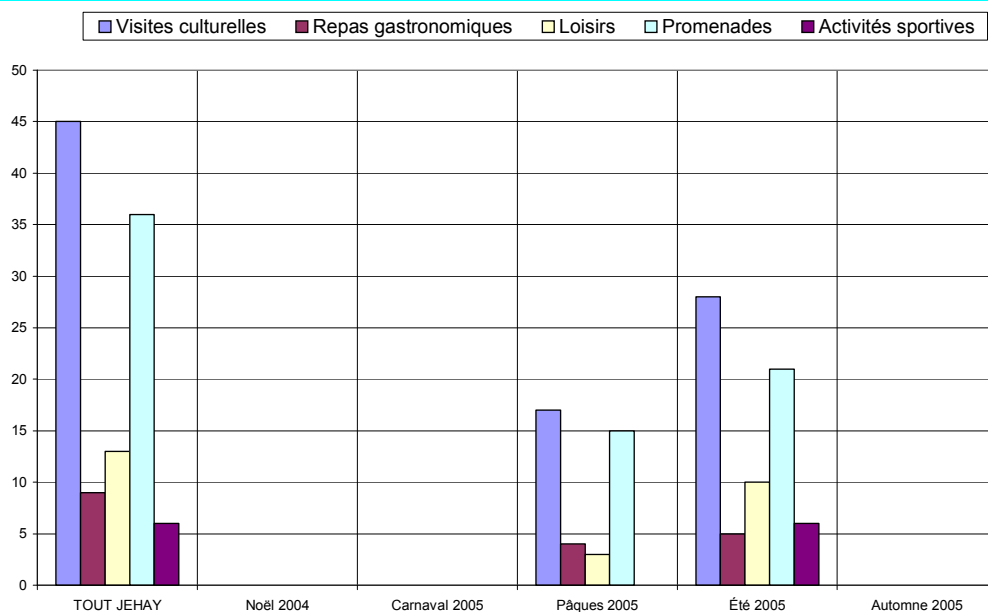


✓ 82% des personnes interrogées viennent en couple ou en famille.

✓ Le véhicule individuel est pratiquement le seul moyen de transport utilisé (96%).

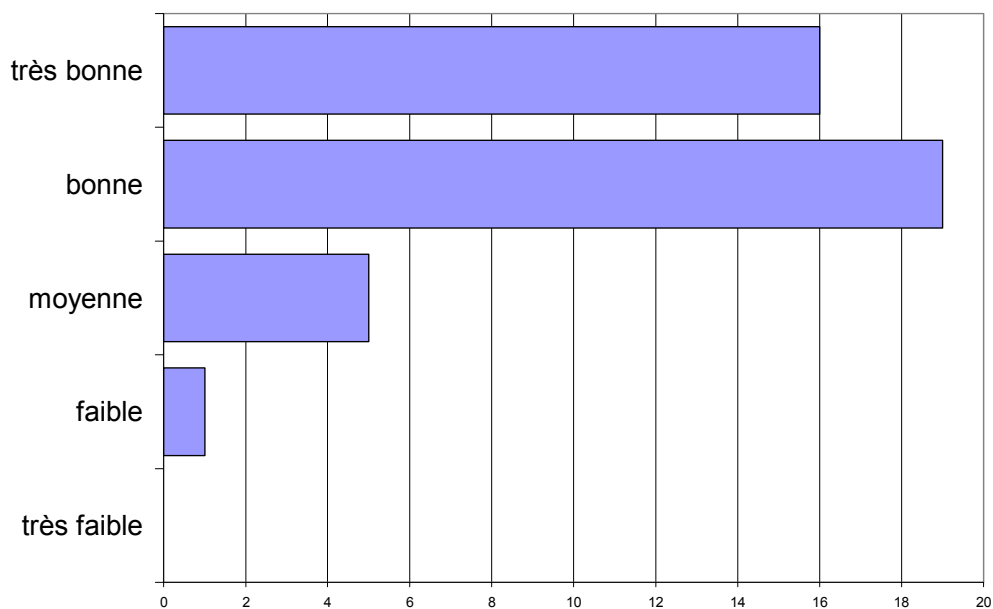
✓ Les salariés sont les plus nombreux (38%).

Activités touristiques pratiquées



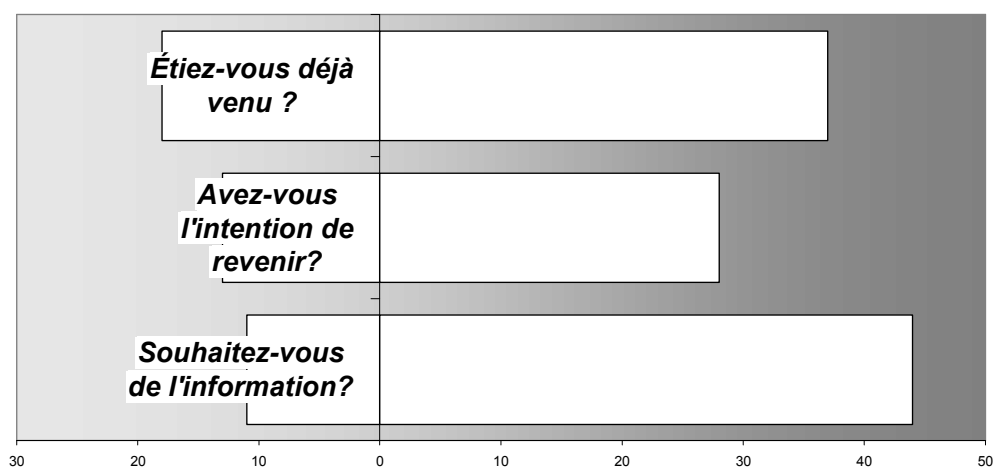
Visites culturelles et promenades sont les activités les plus fréquemment citées.

Appréciation de l'endroit touristique



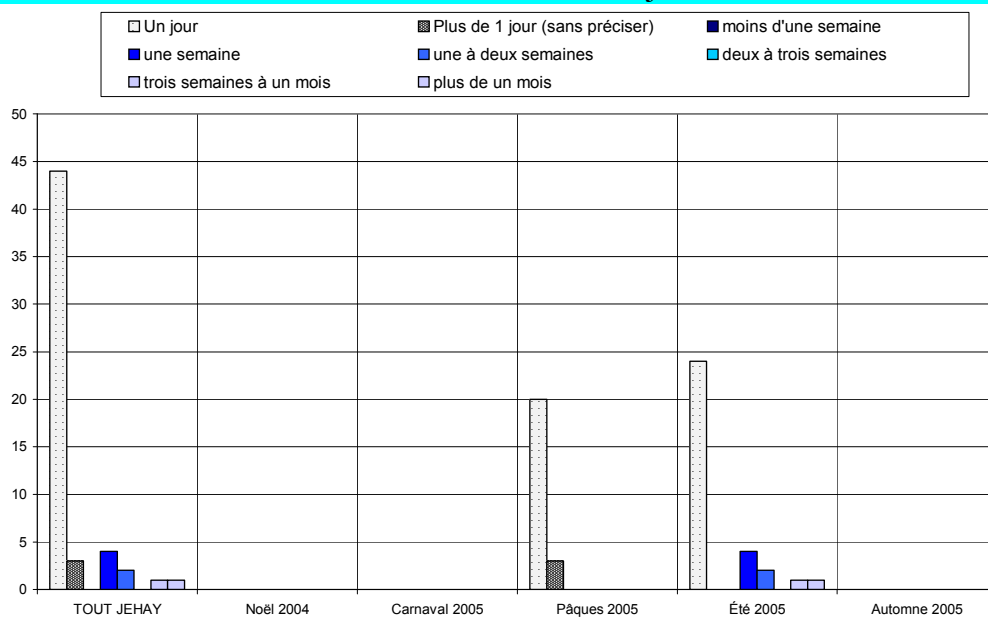
L'appréciation des visiteurs est bonne à très bonne.

Fréquentation



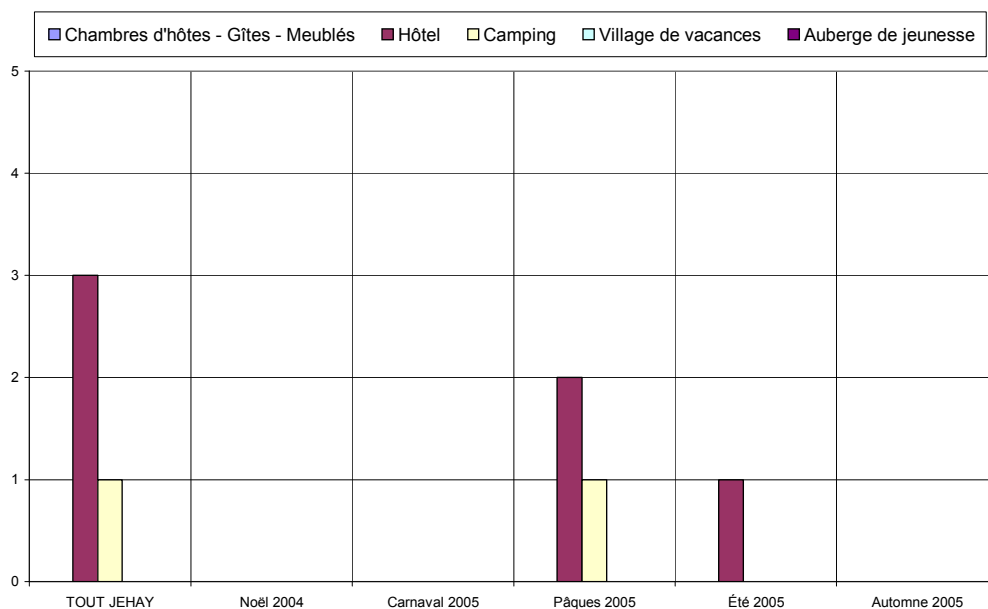
- ✓ 67% des personnes interrogées sont déjà venues dans la région.
- ✓ 68% ont l'intention d'y revenir.
- ✓ 80% souhaitent être informées des activités futures.

Durée du séjour

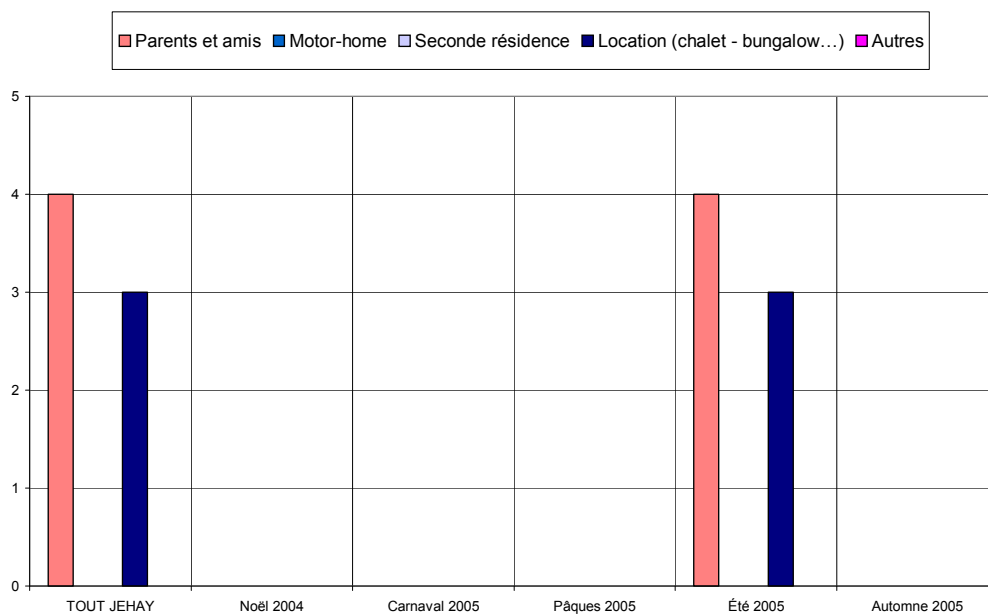


Le tourisme d'un jour prédomine largement, 20% séjournent dans la région.

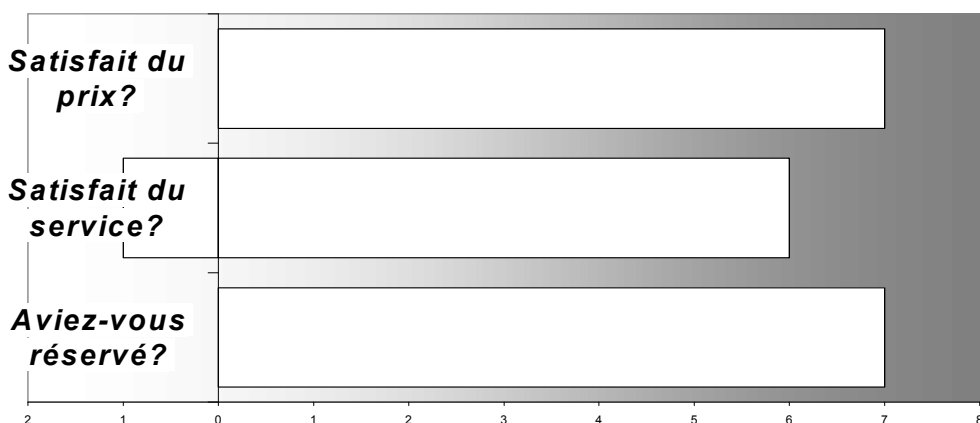
Hébergement



Critère peu représentatif, donné à titre purement indicatif.

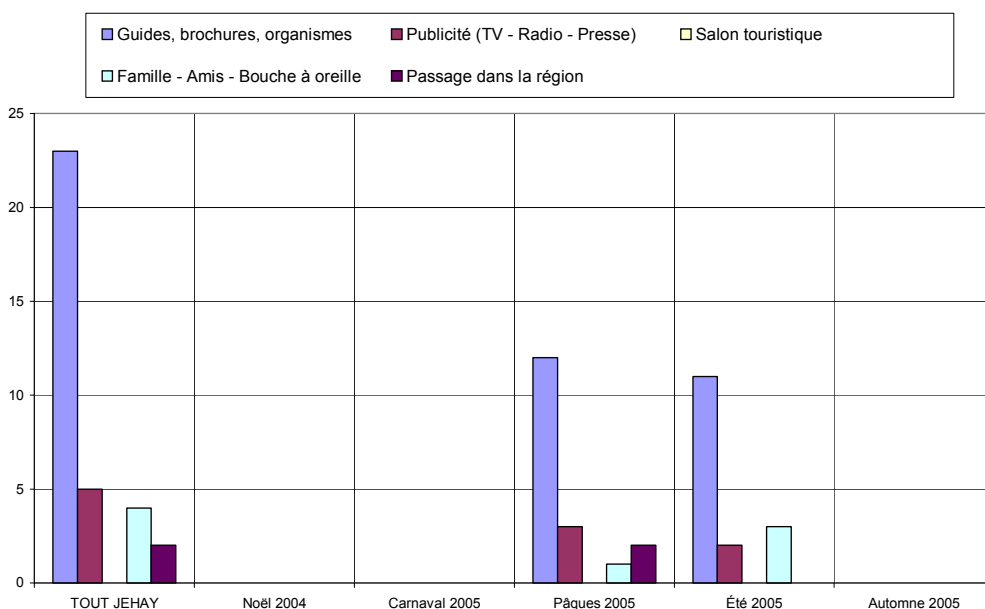


Satisfaction en matière d'hébergement

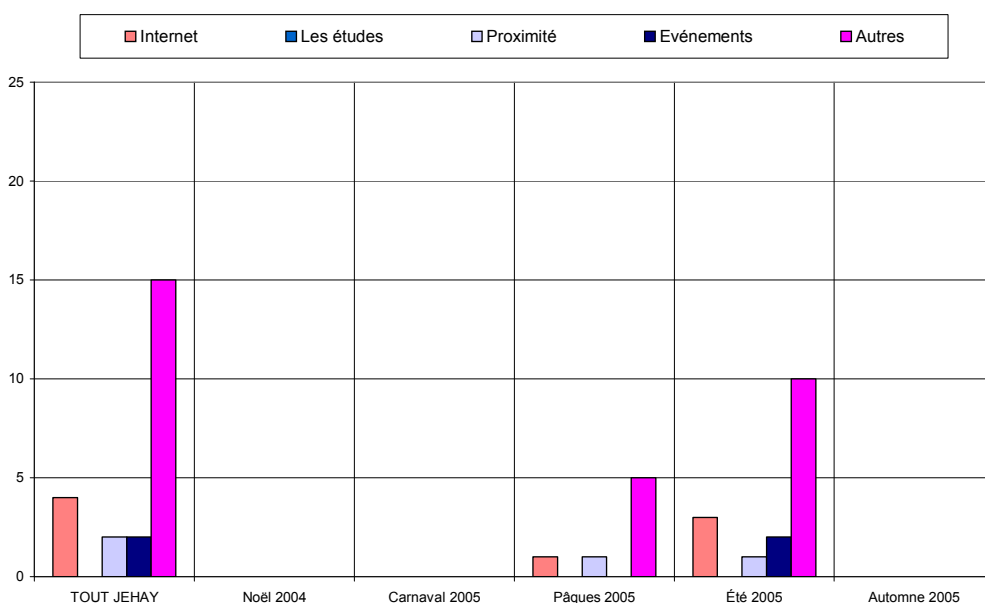


Le taux de satisfaction concernant l'hébergement est très élevé tant pour les prix que les services offerts. Remarque : il y a 100% de réservations.

Sources d'information et de documentation



La principale source d'information sont les guides & brochures (40%).



ANALYSE VERTICALE – DIFFERENCES SIGNIFICATIVES

CRITERES	Année 2004 comparée à Année 2003	Année 2005 comparée à Année 2004
Nombre de questionnaire	2 jours d'entretiens en moins	Moins de questionnaires
Langue des questionnaires		Moins de questionnaires complétés en français, plus en néerlandais
Région d'origine des personnes interrogées	Diminution des touristes domiciliés en Wallonie	Plus de hollandais
Région d'origine pour les visiteurs provenant de Belgique	Diminution des touristes liégeois au profit des bruxellois	
Région d'origine pour les visiteurs provenant de Hollande		
Caractéristiques des visiteurs interrogés		Hausse des touristes ayant déjà fréquentés le site, baisse des intentions d'y revenir
Activités touristiques pratiquées		
Appréciation de l'endroit touristique		
Fréquentation		Hausse des demandes d'informations
Durée du séjour	Beaucoup plus de séjours	
Hébergement	Hôtel	Ce critère n'est plus représentatif
Satisfaction en matière d'hébergement	Majorité de réservations	
Sources d'information et de documentation		Baisse du bouche à oreille

ANALYSE VERTICALE - QUESTIONS OUVERTES

	2003	2004	2005
Points positifs	Parc et château : 38 x	Parc et château : 35 x	Parc et château : 22 x
	Expositions (sculptures) : 6 x	Expositions (sculptures) : 16 x	Expositions (sculptures) : 6 x
Points négatifs	Cafétéria : 6 x	Cafétéria : 3 x	
	Visites : 6 x	Visites (endroits inaccessibles) : 10 x	Visites (endroits inaccessibles) : 12 x
		Signalisation : 10 x	Signalisation : 6 x

64 Questionnaires

72 Questionnaires

55 Questionnaires

TOUT JEHAY		JEHAY		Noël 2004		Carnaval 2005		Pâques 2005		Été 2005		Automne 2005		
Date :		du	28-mars	du		du		du	28-mars	du	28-juil	du		
		au	18-août	au		au		au	28-mars	au	18-août	au		
Langue du formulaire														
Français	33	60,0%	0	-	0	-	9	39,1%	24	75,0%	0	-	-	
Néerlandais	16	29,1%	0	-	0	-	9	39,1%	7	21,9%	0	-	-	
Allemand	5	9,1%	0	-	0	-	4	17,4%	1	3,1%	0	-	-	
Anglais	1	1,8%	0	-	0	-	1	4,3%	0	0,0%	0	-	-	
Nombres	Entretien s	Jours	Entretien s	Jours	Entretien s	Jours	Entretien s	Jours	Entretien s	Jours	Entretien s	Jours	Entretien s	Jours
	55	3	0	0	0	0	23	1	32	2	0	0	0	0
							[23 Q. par jour sur 1 site(s)]		[16 Q. par jour sur 1 site(s)]					
Domicile														
Wallonie	26	47,3%	0	-	0	-	7	30,4%	19	59,4%	0	-	-	-
Flandre	9	16,4%	0	-	0	-	7	30,4%	2	6,3%	0	-	-	-
Communauté germanophone	0	0,0%	0	-	0	-	0	0,0%	0	0,0%	0	-	-	-
Région Bruxelloise	0	0,0%	0	-	0	-	0	0,0%	0	0,0%	0	-	-	-
Hollande	8	14,5%	0	-	0	-	3	13,0%	5	15,6%	0	-	-	-
France	3	5,5%	0	-	0	-	2	8,7%	1	3,1%	0	-	-	-
Allemagne	5	9,1%	0	-	0	-	4	17,4%	1	3,1%	0	-	-	-
Luxembourg	1	1,8%	0	-	0	-	0	0,0%	1	3,1%	0	-	-	-
Angleterre	0	0,0%	0	-	0	-	0	0,0%	0	0,0%	0	-	-	-
Autre	3	5,5%	0	-	0	-	0	0,0%	3	9,4%	0	-	-	-
Zone postale belge														
Bruxelles	6	17,1%	0	-	0	-	2	14,3%	4	19,0%	0	-	-	-
Antwerpen	3	8,6%	0	-	0	-	3	21,4%	0	0,0%	0	-	-	-
Leuven	3	8,6%	0	-	0	-	2	14,3%	1	4,8%	0	-	-	-
Liège	20	57,1%	0	-	0	-	5	35,7%	15	71,4%	0	-	-	-
Namur	0	0,0%	0	-	0	-	0	0,0%	0	0,0%	0	-	-	-
Charleroi	0	0,0%	0	-	0	-	0	0,0%	0	0,0%	0	-	-	-
Mons	0	0,0%	0	-	0	-	0	0,0%	0	0,0%	0	-	-	-
Brugge	1	2,9%	0	-	0	-	1	7,1%	0	0,0%	0	-	-	-
Gent	2	5,7%	0	-	0	-	1	7,1%	1	4,8%	0	-	-	-
Zone postale néerlandaise														
Amsterdam	0	0,0%	0	-	0	-	0	0,0%	0	0,0%	0	-	-	-
Den Haag	2	25,0%	0	-	0	-	1	33,3%	1	20,0%	0	-	-	-
Rotterdam	0	0,0%	0	-	0	-	0	0,0%	0	0,0%	0	-	-	-
Breda	1	12,5%	0	-	0	-	0	0,0%	1	20,0%	0	-	-	-
Eindhoven	2	25,0%	0	-	0	-	1	33,3%	1	20,0%	0	-	-	-
Maastricht	3	37,5%	0	-	0	-	1	33,3%	2	40,0%	0	-	-	-
Enschede	0	0,0%	0	-	0	-	0	0,0%	0	0,0%	0	-	-	-
Zwolle	0	0,0%	0	-	0	-	0	0,0%	0	0,0%	0	-	-	-
Groningen	0	0,0%	0	-	0	-	0	0,0%	0	0,0%	0	-	-	-
Zone postale allemande														
Dresde	0	0,0%	0	-	0	-	0	-	0	-	0	-	-	-
Berlin	0	0,0%	0	-	0	-	0	-	0	-	0	-	-	-
Hambourg	0	0,0%	0	-	0	-	0	-	0	-	0	-	-	-
Hanovre	0	0,0%	0	-	0	-	0	-	0	-	0	-	-	-
Düsseldorf	4	80,0%	0	-	0	-	4	-	0	-	0	-	-	-
Cologne	1	20,0%	0	-	0	-	0	-	1	-	0	-	-	-
Francofort	0	0,0%	0	-	0	-	0	-	0	-	0	-	-	-
Stuttgart	0	0,0%	0	-	0	-	0	-	0	-	0	-	-	-
Munich	0	0,0%	0	-	0	-	0	-	0	-	0	-	-	-
Nuremberg	0	0,0%	0	-	0	-	0	-	0	-	0	-	-	-
Age														
moins de 16 ans	0	0,0%	0	-	0	-	0	0,0%	0	0,0%	0	-	-	-
de 17 à 25 ans	1	1,8%	0	-	0	-	0	0,0%	1	3,1%	0	-	-	-
de 26 à 40 ans	11	20,0%	0	-	0	-	4	17,4%	7	21,9%	0	-	-	-
de 41 à 60 ans	34	61,8%	0	-	0	-	17	73,9%	17	53,1%	0	-	-	-
plus de 60 ans	9	16,4%	0	-	0	-	2	8,7%	7	21,9%	0	-	-	-
Profession														
Etudiant	1	1,8%	0	-	0	-	0	0,0%	1	3,1%	0	-	-	-
Sans profession	7	12,7%	0	-	0	-	3	13,0%	4	12,5%	0	-	-	-
Indépendant	8	14,5%	0	-	0	-	6	26,1%	2	6,3%	0	-	-	-
Salaré	21	38,2%	0	-	0	-	7	30,4%	14	43,8%	0	-	-	-
Pensionné	9	16,4%	0	-	0	-	3	13,0%	6	18,8%	0	-	-	-
Fonctionnaire	9	16,4%	0	-	0	-	4	17,4%	5	15,6%	0	-	-	-
Moyen de Transport														
Véhicule individuel	53	96,4%	0	-	0	-	22	95,7%	31	96,9%	0	-	-	-
Véhicule de groupe	0	0,0%	0	-	0	-	0	0,0%	0	0,0%	0	-	-	-
Transport en commun	1	1,8%	0	-	0	-	0	0,0%	1	3,1%	0	-	-	-
A pied	1	1,8%	0	-	0	-	1	4,3%	0	0,0%	0	-	-	-
Groupe														
individuellement	3	5,5%	0	-	0	-	1	4,3%	2	6,3%	0	-	-	-
en couple	15	27,3%	0	-	0	-	11	47,8%	4	12,5%	0	-	-	-
en famille	30	54,5%	0	-	0	-	10	43,5%	20	62,5%	0	-	-	-
avec des amis	7	12,7%	0	-	0	-	1	4,3%	6	18,8%	0	-	-	-
en groupe	0	0,0%	0	-	0	-	0	0,0%	0	0,0%	0	-	-	-
Raison de la visite														
professionnelle	2	3,6%	0	-	0	-	0	0,0%	2	6,3%	0	-	-	-
touristique	53	96,4%	0	-	0	-	23	100,0%	30	93,8%	0	-	-	-
shopping	0	0,0%	0	-	0	-	0	0,0%	0	0,0%	0	-	-	-
1ère visite ?														
Oui	18	32,7%	0	-	0	-	6	26,1%	12	37,5%	0	-	-	-
Non	37	67,3%	0	-	0	-	17	73,9%	20	62,5%	0	-	-	-
Activités pratiquées														
Visites culturelles	45	41,3%	0	-	0	-	17	43,6%	28	40,0%	0	-	-	-
Repas gastronomiques	9	8,3%	0	-	0	-	4	10,3%	5	7,1%	0	-	-	-
Loisirs	13	11,9%	0	-	0	-	3	7,7%	10	14,3%	0	-	-	-
Promenades	36	33,0%	0	-	0	-	15	38,5%	21	30,0%	0	-	-	-
Activités sportives	6	5,5%	0	-	0	-	0	0,0%	6	8,6%	0	-	-	-

Durée du séjour													
Un jour	44	80,0%	0	-	0	-	20	87,0%	24	75,0%	0	-	
Plus de 1 jour (sans préciser)	3	5,5%	0	-	0	-	3	13,0%	0	0,0%	0	-	
moins d'une semaine	0	0,0%	0	-	0	-	0	0,0%	0	0,0%	0	-	
une semaine	4	7,3%	0	-	0	-	0	0,0%	4	12,5%	0	-	
une à deux semaines	2	3,6%	0	-	0	-	0	0,0%	2	6,3%	0	-	
deux à trois semaines	0	0,0%	0	-	0	-	0	0,0%	0	0,0%	0	-	
trois semaines à un mois	1	1,8%	0	-	0	-	0	0,0%	1	3,1%	0	-	
plus de un mois	1	1,8%	0	-	0	-	0	0,0%	1	3,1%	0	-	
Distance													
moins de 10 km	0	0,0%	0	-	0	-	0	0,0%	0	0,0%	0	-	
de 10 à 50 km	6	54,5%	0	-	0	-	1	33,3%	5	62,5%	0	-	
plus de 50 km	5	45,5%	0	-	0	-	2	66,7%	3	37,5%	0	-	
Hébergement													
Chambres d'hôtes - Gîtes - Meublés	0	0,0%	0	-	0	-	0	0,0%	0	0,0%	0	-	
Hôtel	3	27,3%	0	-	0	-	2	66,7%	1	12,5%	0	-	
Camping	1	9,1%	0	-	0	-	1	33,3%	0	0,0%	0	-	
Village de vacances	0	0,0%	0	-	0	-	0	0,0%	0	0,0%	0	-	
Auberge de jeunesse	0	0,0%	0	-	0	-	0	0,0%	0	0,0%	0	-	
Parents et amis	4	36,4%	0	-	0	-	0	0,0%	4	50,0%	0	-	
Motor-home	0	0,0%	0	-	0	-	0	0,0%	0	0,0%	0	-	
Seconde résidence	0	0,0%	0	-	0	-	0	0,0%	0	0,0%	0	-	
Location (chalet - bungalow...)	3	27,3%	0	-	0	-	0	0,0%	3	37,5%	0	-	
Autres	0	0,0%	0	-	0	-	0	0,0%	0	0,0%	0	-	
Services OK ?													
Oui	6	85,7%	0	-	0	-	2	66,7%	4	100,0%	0	-	
Non	1	14,3%	0	-	0	-	1	33,3%	0	0,0%	0	-	
Prix OK ?													
Oui	7	100,0%	0	-	0	-	3	100,0%	4	100,0%	0	-	
Non	0	0,0%	0	-	0	-	0	0,0%	0	0,0%	0	-	
Réservation													
Oui	7	100,0%	0	-	0	-	3	100,0%	4	100,0%	0	-	
Non	0	0,0%	0	-	0	-	0	0,0%	0	0,0%	0	-	
Déjà visité le site ?													
Oui	22	84,6%	0	-	0	-	11	84,6%	11	84,6%	0	-	
Non	4	15,4%	0	-	0	-	2	15,4%	2	15,4%	0	-	
Source d'info													
Guides, brochures, organismes	23	40,4%	0	-	0	-	12	48,0%	11	34,4%	0	-	
Publicité (TV - Radio - Presse)	5	8,8%	0	-	0	-	3	12,0%	2	6,3%	0	-	
Salon touristique	0	0,0%	0	-	0	-	0	0,0%	0	0,0%	0	-	
Famille - Amis - Bouche à oreille	4	7,0%	0	-	0	-	1	4,0%	3	9,4%	0	-	
Passage dans la région	2	3,5%	0	-	0	-	2	8,0%	0	0,0%	0	-	
Internet	4	7,0%	0	-	0	-	1	4,0%	3	9,4%	0	-	
Les études	0	0,0%	0	-	0	-	0	0,0%	0	0,0%	0	-	
Proximité	2	3,5%	0	-	0	-	1	4,0%	1	3,1%	0	-	
Evénements	2	3,5%	0	-	0	-	0	0,0%	2	6,3%	0	-	
Autres	15	26,3%	0	-	0	-	5	20,0%	10	31,3%	0	-	
Appréciation													
très faible	0	0,0%	0	-	0	-	0	0,0%	0	0,0%	0	-	
faible	1	2,4%	0	-	0	-	0	0,0%	1	3,1%	0	-	
moyenne	5	12,2%	0	-	0	-	1	11,1%	4	12,5%	0	-	
bonne	19	46,3%	0	-	0	-	6	66,7%	13	40,6%	0	-	
très bonne	16	39,0%	0	-	0	-	2	22,2%	14	43,8%	0	-	
Intention de revenir													
Oui	28	68,3%	0	-	0	-	7	77,8%	21	65,6%	0	-	
Non	13	31,7%	0	-	0	-	2	22,2%	11	34,4%	0	-	
Info ?													
Oui	44	80,0%	0	-	0	-	19	82,6%	25	78,1%	0	-	

1	JEHAY	[Site N°] 1.15 Organisme	[Site N°] 2.4.s Pt faible Site/Rég	[Site N°] 2.5.s Pt FORT Site/Rég	[Site N°] 3.1 Commentaires
2	Site N° : 31	31.4 Via Téléphone	31.4 trop peu de sculptures dans un grand parc, entrée par les jardins pas bien indiquée	31.4 vue du château et sculptures du comte	31.4 un peu de vie dans la parc (animaux, canards, cygnes)
3	Campagne : 4	31.4 Via Le Travail	31.4 trop de mobilier disparate	31.4 très propre	31.3 rien autour (cafés)
4	du	31.4 Via Internet	31.4 tout n'est pas visitable	31.4 romantique	31.3 pas de visite intérieure des cuisines...
5	28-mars-05	31.4 Via Belsud	31.4 signalisation pour l'entrée, pas de néerlandais dans la région	31.4 richesse collection, bien entretenu, audioguide	31.3 montrer plus l'intérieur du château
6	au		31.4 sculptures sur bois (pas d'intérêt spécifique), arbre cache le château dans la grande allée	31.4 restauration du château	31.3 mauvaises indications (Paix dieu)
7	18-août-05		31.4 sculptures en bois (pas trop d'intérêt)	31.4 parc splendide, sculpture et expo intéressantes	31.3 mal indiqué
8			31.4 salle qui ne peut être visitée	31.4 originalité de l'architecture, parc	31.3 mal indiqué
9			31.4 peu de banc dans le parc	31.4 merveilleuse nature	31.3 beau paysage
10			31.4 partie en réfection	31.4 l'ensemble donne une harmonie	
11			31.4 mobilier du val saint lambert superflu	31.4 le site en général	
12			31.4 mobilier du château (pas d'unité, pas de goût)	31.4 le cadre	
13			31.4 mauvaise signalisation, ce n'est pas possible de tout visiter	31.4 l'architecture	
14			31.4 les vases et fleurs sont de trop dans le château	31.4 jardins, l'intérieur du château	
15			31.4 la restauration prend du temps	31.4 intérieur du château	
16			31.4 expo pas belle qui gâche le parc, absence de prix étudiants	31.4 fontaines	
17			31.4 expo bois	31.4 facilité d'accès (handicapés), multiculturel	
18			31.4 courtes heures d'ouverture	31.4 extérieur bien entretenu, audioguide, intérieur	
19			31.4 ce n'est pas possible de tout visiter	31.4 expo sculptures dans le jardin, entretien	
20			31.4 beaucoup de chemins barrés	31.4 expo meilleure que l'an passé	
21			31.4 aménager l'intérieur d'une autre façon	31.4 devrait être plus connu	
22			31.3 visite intérieur un peu faible, ils auraient voulu voir la vie d'avant	31.4 château, parc (verdure)	
23			31.3 partie non accessible à cause des travaux	31.4 cadre, propreté	
24			31.3 ils auraient aimé voir plus à l'intérieur	31.4 bien entretenu, originalité du parc	
25			31.3 explications incorrectes des audiophones (statues,...)	31.4 beauté du lieu	
26			31.3 caves non accessibles	31.4 beau parc	
27				31.4 beau château	
28				31.4 agencement des sculptures	
29				31.4 cadre	
30				31.3 vue, environnement	
31				31.3 parcs	
32				31.3 meubles originaux	
33				31.3 l'entretien du site, beaucoup d'activités	
34				31.3 histoire, culture	
35				31.3 château, mobilier, statue	
36				31.3 beau parc, belle visite	