

# MODAVE



*Enquêtes réalisées à l'entrée du Château*

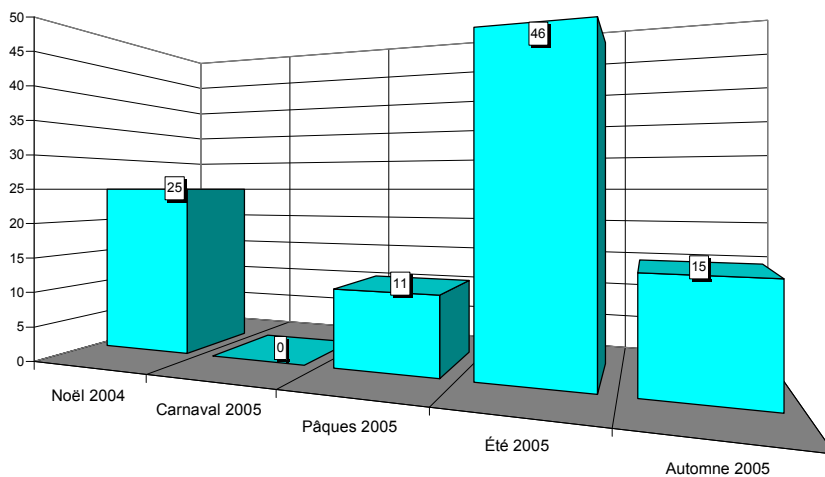


## Situation en province de Liège



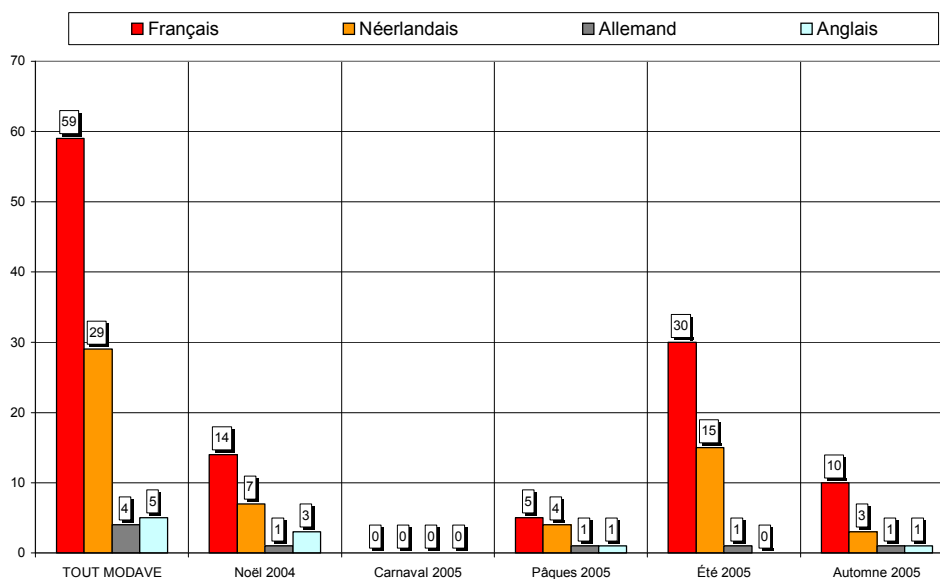
MODAVE

## Nombre de questionnaires, saison par saison



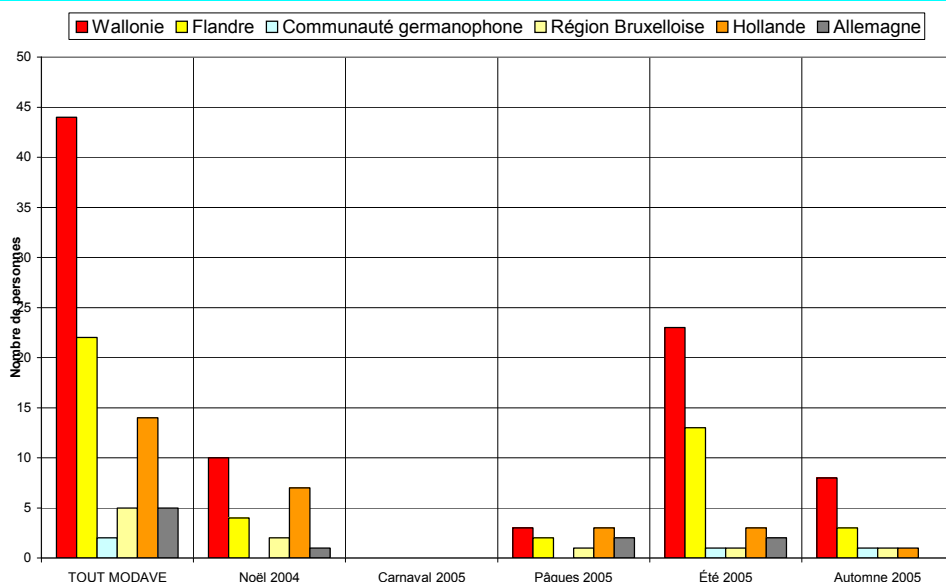
Au total, 97 questionnaires ont été recueillis en 4 vagues d'enquêtes (5 jours d'entretiens). Cet échantillon est globalement représentatif.

## Langue des questionnaires



61% des questionnaires sont complétés en français, 30% en néerlandais, 5% en anglais et 4% en allemand.

## Région d'origine des personnes interrogées



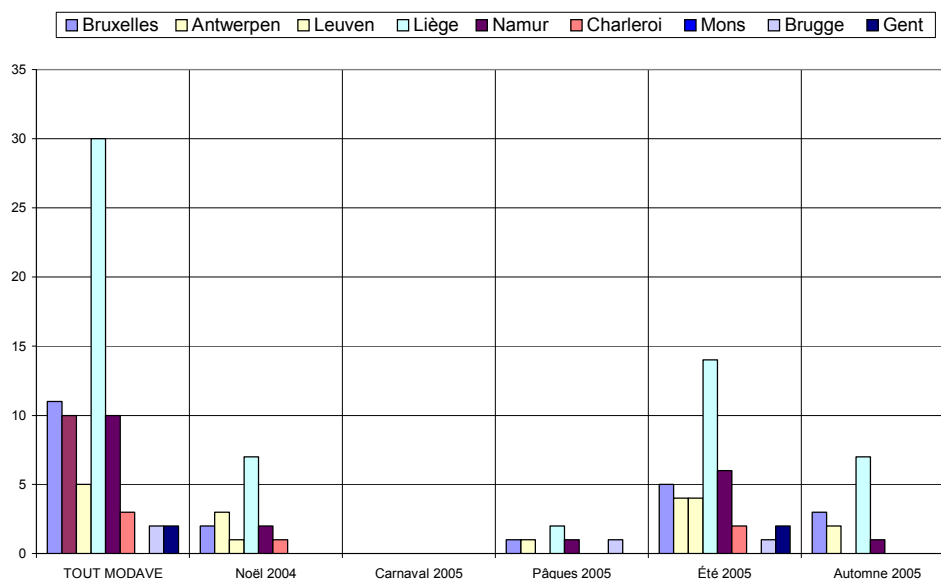
45% des personnes interrogées sont domiciliées en Wallonie, 23% en Flandre et 14% en Hollande.

## Région d'origine pour les visiteurs provenant de Belgique

Dans les graphiques et les commentaires qui suivent, les « régions » sont définies par le premier chiffre du code postal :

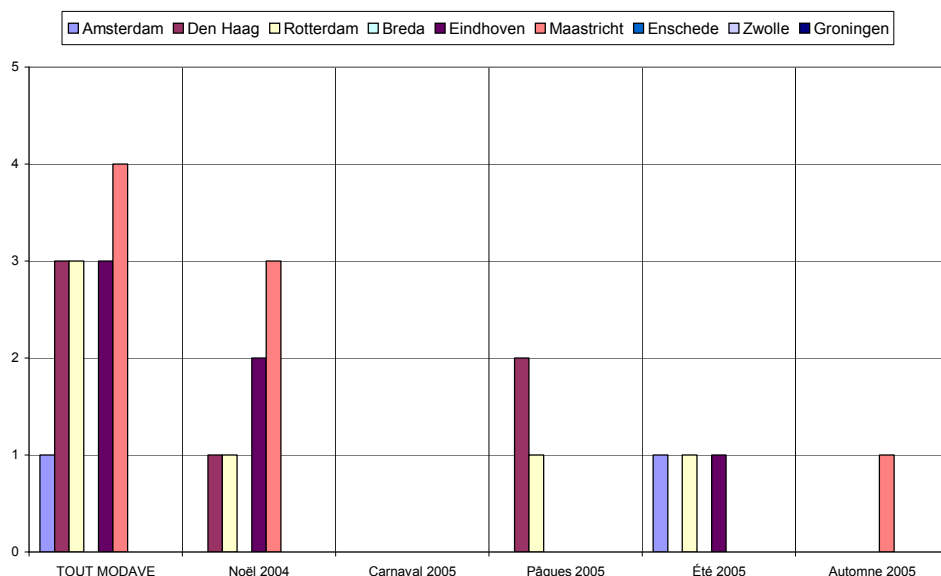
- ✓ la « région de Bruxelles » comprend les communes dont le numéro commence par le chiffre 1,
- ✓ la « région d'Anvers » comprend les communes dont le numéro commence par 2,
- ✓ la « région de Louvain », les communes dont le numéro commence par 3 et comprend donc le Limbourg,
- ✓ la « région de Liège », les communes dont le numéro commence par 4, y compris donc les Cantons de l'Est,
- ✓ la « région de Namur », les communes dont le numéro commence par 5,
- ✓ la « région de Charleroi », les communes dont le numéro commence par 6, donc également des communes du Luxembourg,
- ✓ la « région de Mons », les communes dont le numéro commence par 7,
- ✓ la « région de Bruges », les communes dont le numéro commence par 8,
- ✓ la « région de Gand », les communes dont le numéro commence par 9.

De même, les « régions » de Hollande sont également définies par le premier chiffre du code postal : Amsterdam, 1 ; La Haye, 2 ; Maastricht, 6 etc.



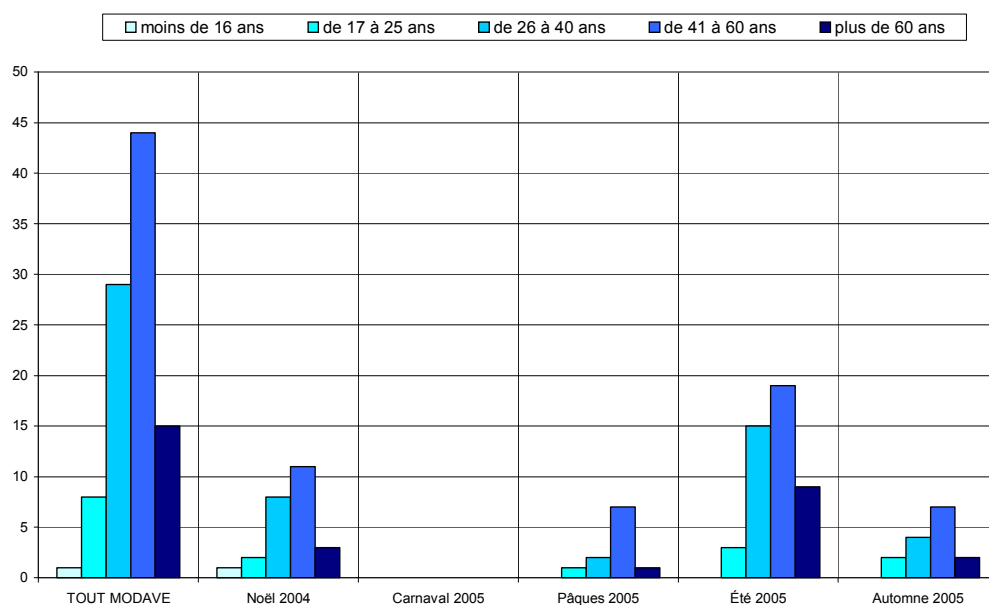
Les visiteurs belges proviennent essentiellement de la région liégeoise (41%).

## Région d'origine pour les visiteurs provenant de Hollande

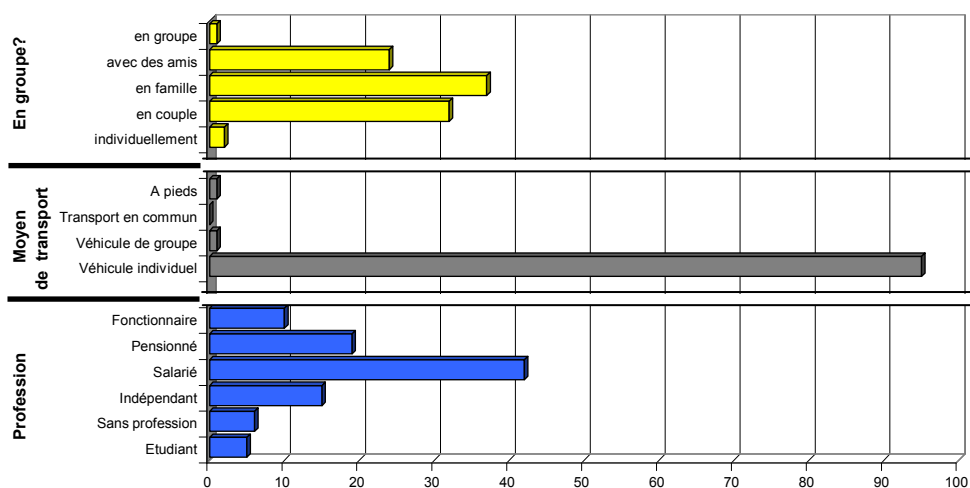


Critère peu représentatif, donné à titre purement indicatif.

## Caractéristiques des visiteurs interrogés



Les tranches d'âge des 41-60 ans et des 26-40 ans prédominent.

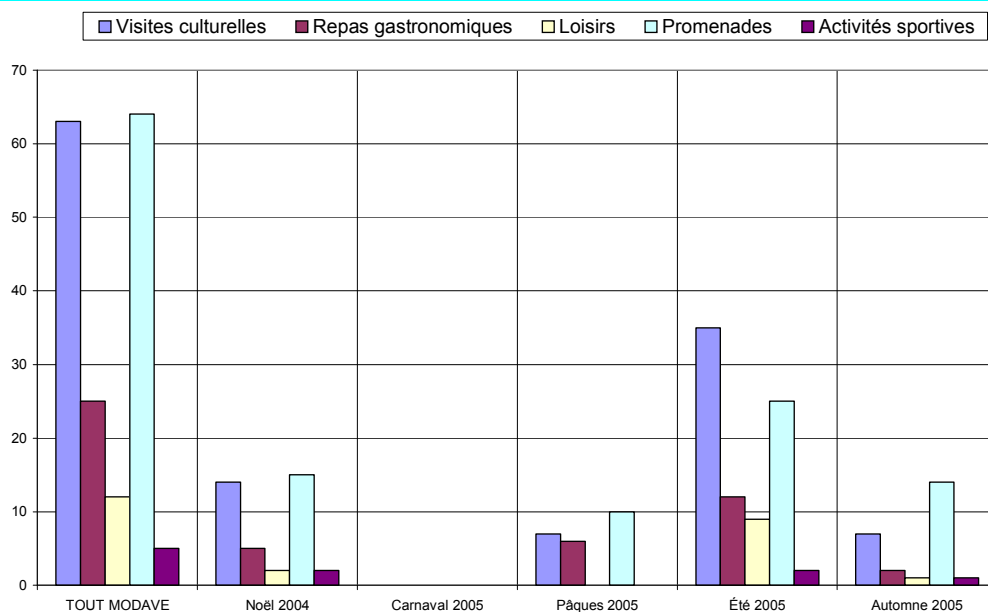


✓ 72% des personnes interrogées viennent en couple ou en famille.

✓ Le véhicule individuel est pratiquement le seul moyen de transport utilisé (98%).

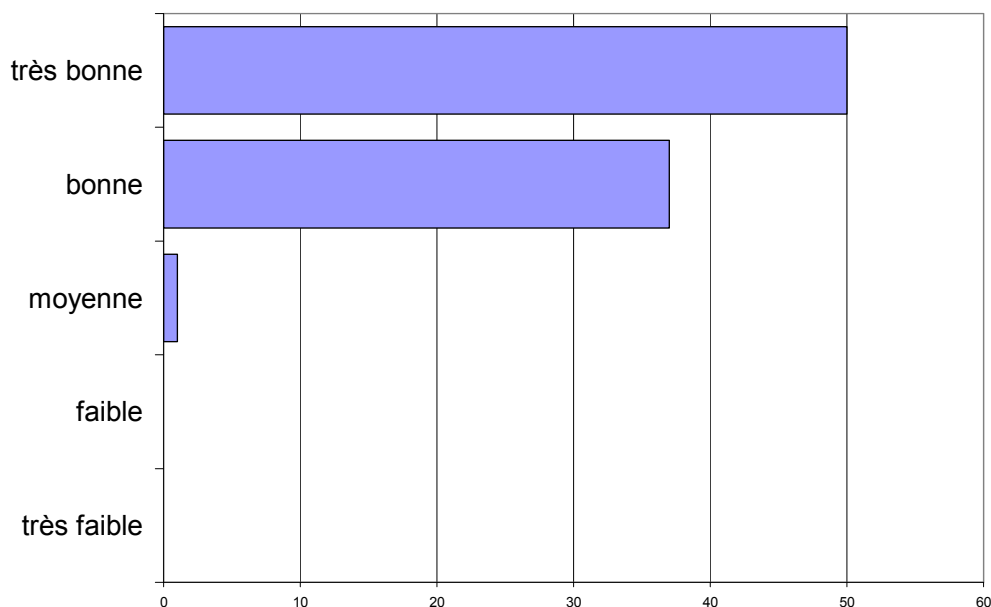
✓ Les salariés sont les plus nombreux (43%).

## Activités touristiques pratiquées



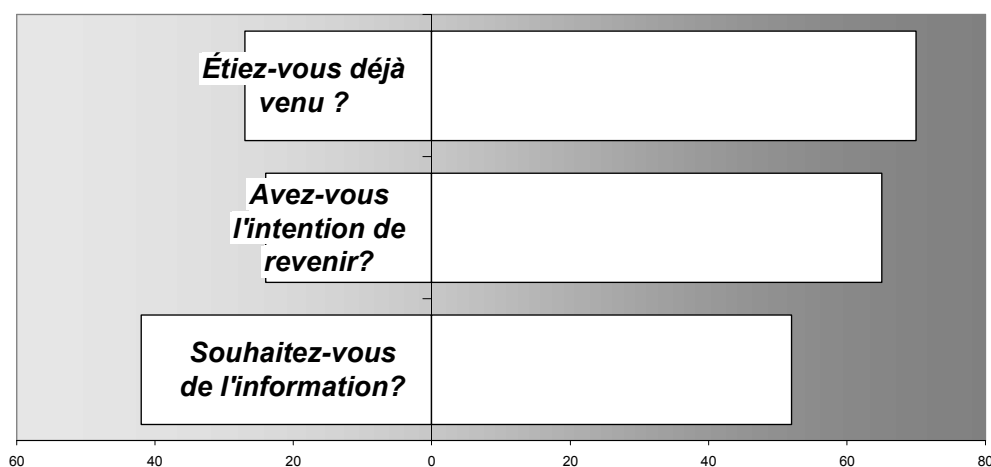
Promenades et visites culturelles sont les activités les plus fréquemment citées.

## Appréciation de l'endroit touristique



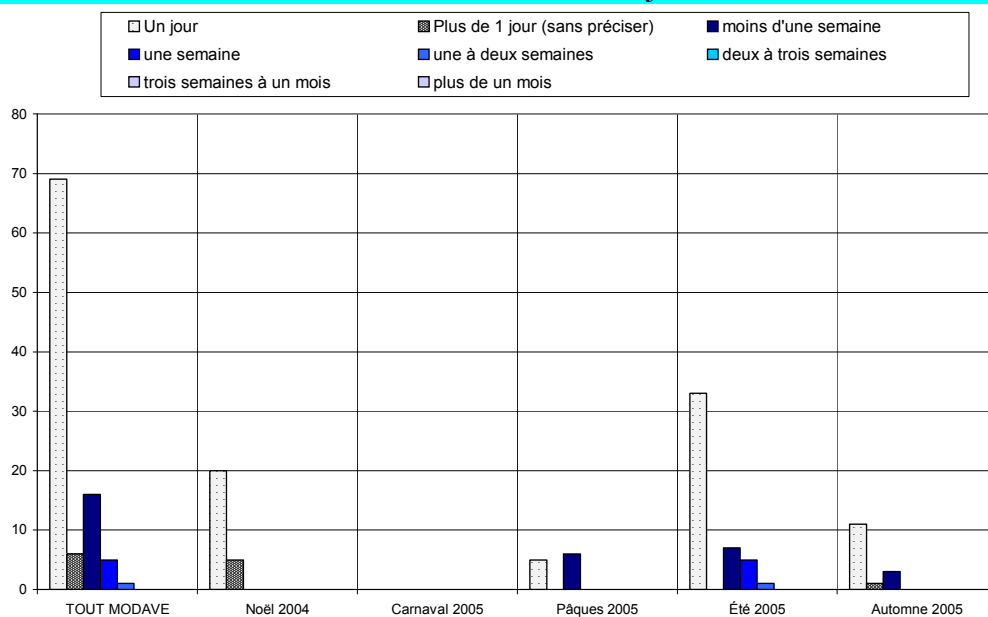
L'appréciation des visiteurs est bonne à très bonne.

## Fréquentation



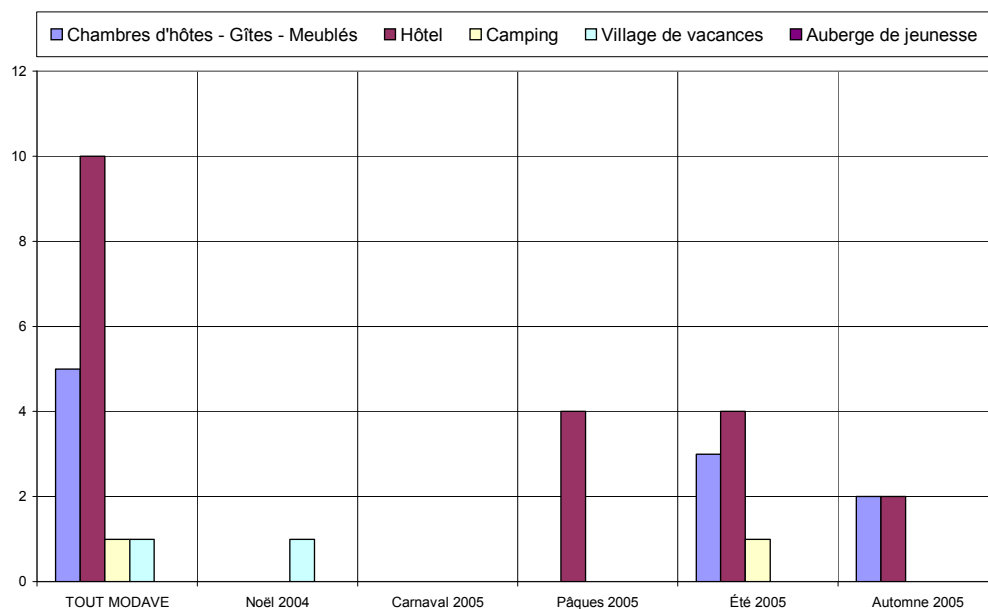
- ✓ 72% des personnes interrogées sont déjà venues dans la région.
- ✓ 73% ont l'intention d'y revenir.
- ✓ 55% souhaitent être informées des activités futures.

## Durée du séjour

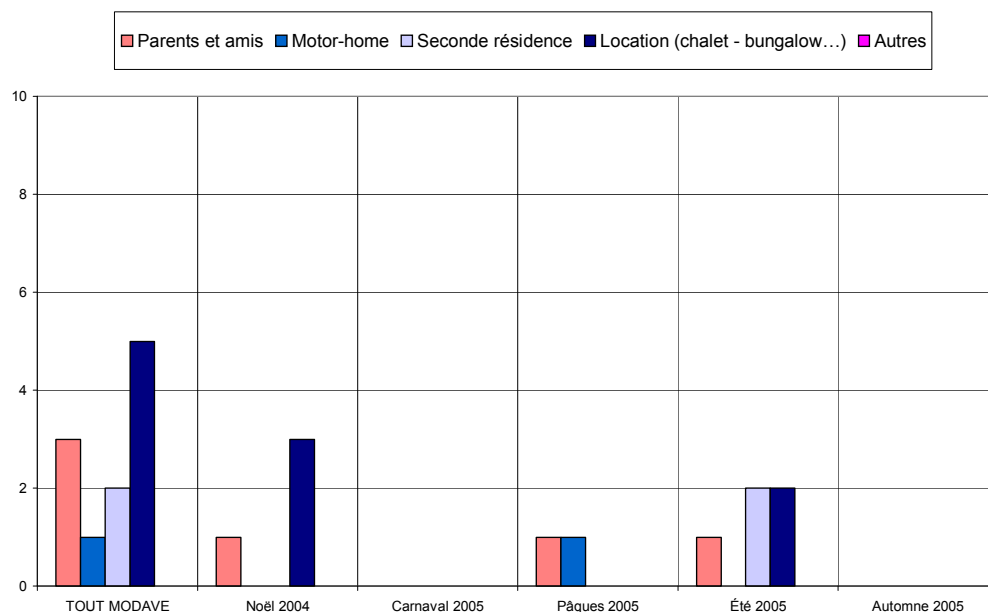


Le tourisme d'un jour prédomine, 29% séjournent dans la région.

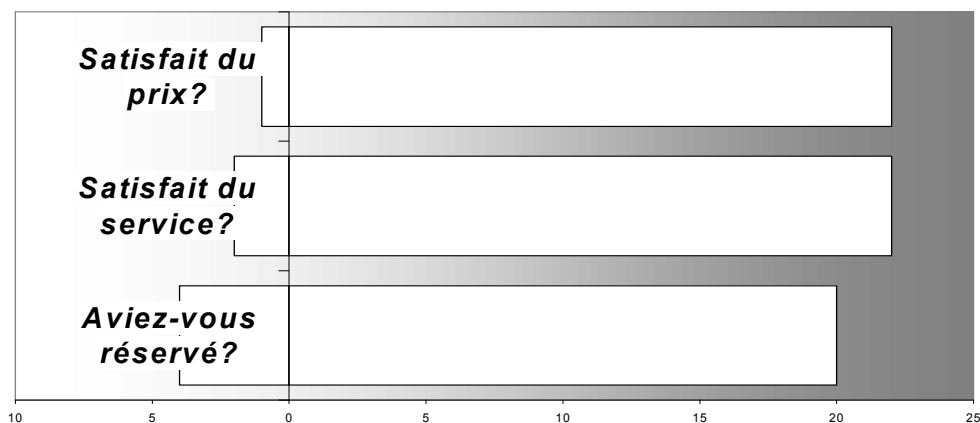
## Hébergement



Les types d'hébergement les plus fréquentés sont les hôtels (36%).

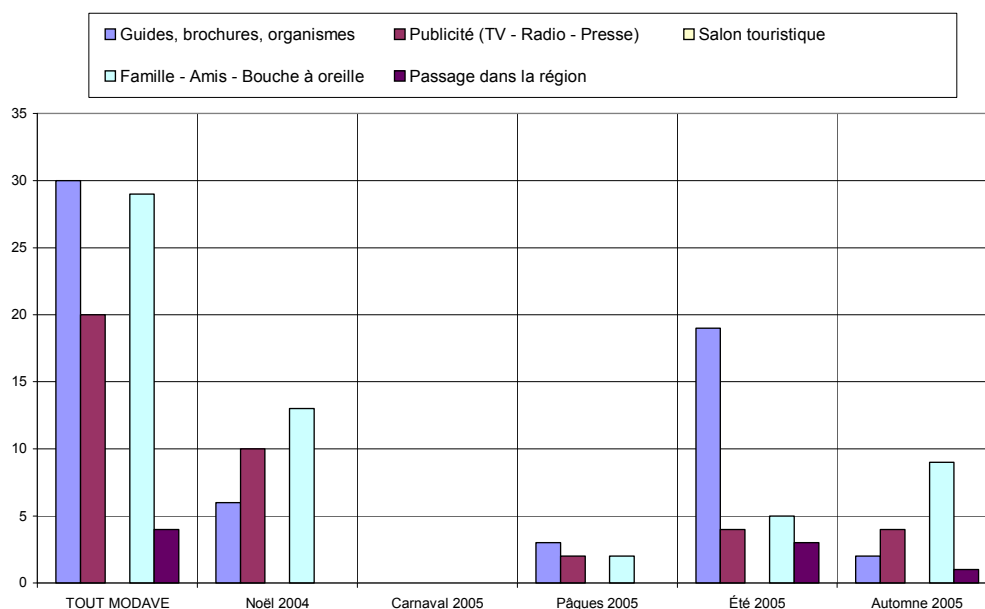


## Satisfaction en matière d'hébergement

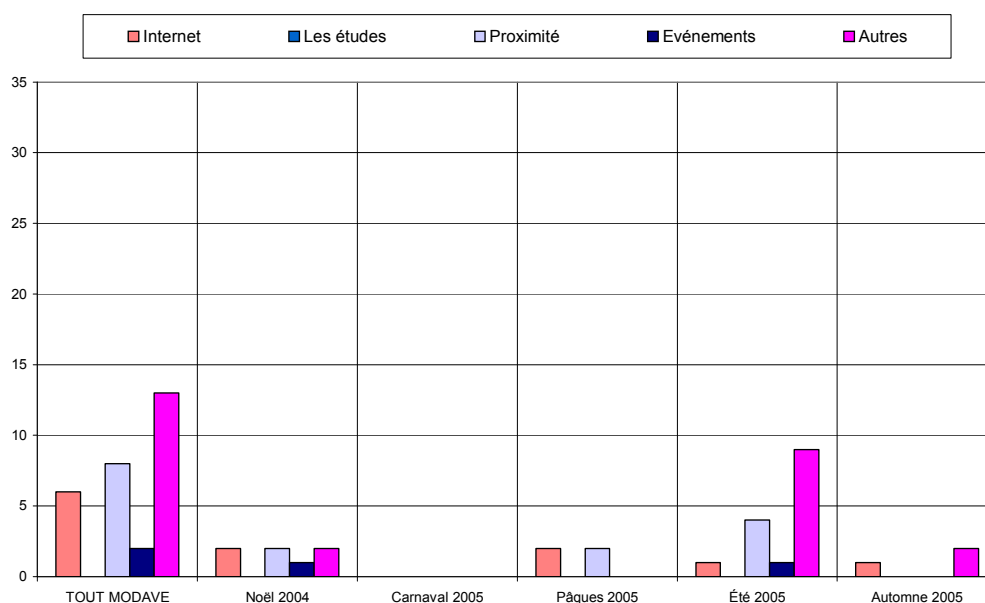


Le taux de satisfaction concernant l'hébergement est très élevé tant pour les prix que pour les services offerts. Remarque : il y a 83% de réservations.

## Sources d'information et de documentation



Les principales sources d'information sont les guides & brochures (27%), le bouche à oreille (26%) et la publicité (18%).



## ANALYSE VERTICALE – DIFFERENCES SIGNIFICATIVES

CRITERES	Année 2004 comparée à Année 2003	Année 2005 comparée à Année 2004
Nombre de questionnaire	Moins de jours d'entretiens, moins de questionnaires	
Langue des questionnaires		
Région d'origine des personnes interrogées		Moins de hollandais, plus de flamands
Région d'origine pour les visiteurs provenant de Belgique	Visiteurs liégeois ne sont plus majoritaires	
Région d'origine pour les visiteurs provenant de Hollande		Ce critère n'est plus représentatif
Caractéristiques des visiteurs interrogés	Public relativement moins âgé	
Activités touristiques pratiquées		
Appréciation de l'endroit touristique		
Fréquentation		Hausse des touristes ayant déjà fréquentés le site
Durée du séjour	Beaucoup plus de séjours	Baisse du tourisme résidentiel
Hébergement	Equilibre entre locations, gîtes et hôtels	
Satisfaction en matière d'hébergement		
Sources d'information et de documentation	Influence croissante des guides, brochures et organismes et décroissante de la publicité	Hausse de la publicité

## ANALYSE VERTICALE - QUESTIONS OUVERTES

	2003	2004	2005
<b>Points positifs</b>	Nature : 37 x	Nature : 16 x	Nature : 10 x
	Audio-guide : 24 x	Audio-guide : 11 x	Audio-guide : 14 x
		Entretien : 8 x	Entretien : 21 x
	Décoration : 16 x (surtout à Noël)	Décoration : 13 x	
	Château : 9 x	Château : 7 x	Château : 9 x
<b>Points négatifs</b>	Signalisation : 6 x	Signalisation : 7 x	Signalisation : 5 x
	Cafétéria : 10 x	Cafétéria : 5 x	Cafétéria : 7 x
		Visites : 5 x	Visites : 5 x

178 Questionnaires

95 Questionnaires

97 Questionnaires

TOUT MODAVE		MODAVE		Noël 2004		Carnaval 2005		Pâques 2005		Été 2005		Automne 2005	
Date :		du	27-déc	du	27-déc	du		du	26-mars	du	27-juil	du	30-oct
		au	30-oct	au	27-déc	au		au	26-mars	au	15-août	au	30-oct
<b>Langue du formulaire</b>													
Français	59	60,8%	14	56,0%	0	-	5	45,5%	30	65,2%	10	66,7%	
Néerlandais	29	29,9%	7	28,0%	0	-	4	36,4%	15	32,6%	3	20,0%	
Allemand	4	4,1%	1	4,0%	0	-	1	9,1%	1	2,2%	1	6,7%	
Anglais	5	5,2%	3	12,0%	0	-	1	9,1%	0	0,0%	1	6,7%	
<b>Nombres</b>	<b>Entretiens</b>	<b>Jours</b>	<b>Entretiens</b>	<b>Jours</b>	<b>Entretiens</b>	<b>Jours</b>	<b>Entretiens</b>	<b>Jours</b>	<b>Entretiens</b>	<b>Jours</b>	<b>Entretiens</b>	<b>Jours</b>	
	97	5	25	1	0	0	11	1	46	2	15	1	
			[25 Q. par jour sur 1 site(s)]				[11 Q. par jour sur 1 site(s)]		[23 Q. par jour sur 1 site(s)]		[15 Q. par jour sur 1 site(s)]		
<b>Domicile</b>													
Wallonie	44	45,4%	10	40,0%	0	-	3	27,3%	23	50,0%	8	53,3%	
Flandre	22	22,7%	4	16,0%	0	-	2	18,2%	13	28,3%	3	20,0%	
Communauté germanophone	2	2,1%	0	0,0%	0	-	0	0,0%	1	2,2%	1	6,7%	
Région Bruxelloise	5	5,2%	2	8,0%	0	-	1	9,1%	1	2,2%	1	6,7%	
Hollande	14	14,4%	7	28,0%	0	-	3	27,3%	3	6,5%	1	6,7%	
France	2	2,1%	0	0,0%	0	-	0	0,0%	2	4,3%	0	0,0%	
Allemagne	5	5,2%	1	4,0%	0	-	2	18,2%	2	4,3%	0	0,0%	
Luxembourg	0	0,0%	0	0,0%	0	-	0	0,0%	0	0,0%	0	0,0%	
Angleterre	1	1,0%	1	4,0%	0	-	0	0,0%	0	0,0%	0	0,0%	
Autre	2	2,1%	0	0,0%	0	-	0	0,0%	1	2,2%	1	6,7%	
<b>Zone postale belge</b>													
Bruxelles	11	15,1%	2	12,5%	0	-	1	16,7%	5	13,2%	3	23,1%	
Antwerpen	10	13,7%	3	18,8%	0	-	1	16,7%	4	10,5%	2	15,4%	
Leuven	5	6,8%	1	6,3%	0	-	0	0,0%	4	10,5%	0	0,0%	
Liège	30	41,1%	7	43,8%	0	-	2	33,3%	14	36,8%	7	53,8%	
Namur	10	13,7%	2	12,5%	0	-	1	16,7%	6	15,8%	1	7,7%	
Charleroi	3	4,1%	1	6,3%	0	-	0	0,0%	2	5,3%	0	0,0%	
Mons	0	0,0%	0	0,0%	0	-	0	0,0%	0	0,0%	0	0,0%	
Brugge	2	2,7%	0	0,0%	0	-	1	16,7%	1	2,6%	0	0,0%	
Gent	2	2,7%	0	0,0%	0	-	0	0,0%	2	5,3%	0	0,0%	
<b>Zone postale néerlandaise</b>													
Amsterdam	1	7,1%	0	0,0%	0	-	0	0,0%	1	33,3%	0	0,0%	
Den Haag	3	21,4%	1	14,3%	0	-	2	66,7%	0	0,0%	0	0,0%	
Rotterdam	3	21,4%	1	14,3%	0	-	1	33,3%	1	33,3%	0	0,0%	
Breda	0	0,0%	0	0,0%	0	-	0	0,0%	0	0,0%	0	0,0%	
Eindhoven	3	21,4%	2	28,6%	0	-	0	0,0%	1	33,3%	0	0,0%	
Maastricht	4	28,6%	3	42,9%	0	-	0	0,0%	0	0,0%	1	100,0%	
Enschede	0	0,0%	0	0,0%	0	-	0	0,0%	0	0,0%	0	0,0%	
Zwolle	0	0,0%	0	0,0%	0	-	0	0,0%	0	0,0%	0	0,0%	
Groningen	0	0,0%	0	0,0%	0	-	0	0,0%	0	0,0%	0	0,0%	
<b>Zone postale allemande</b>													
Dresde	0	0,0%	0	-	0	-	0	-	0	-	0	-	
Berlin	0	0,0%	0	-	0	-	0	-	0	-	0	-	
Hambourg	0	0,0%	0	-	0	-	0	-	0	-	0	-	
Hanovre	0	0,0%	0	-	0	-	0	-	0	-	0	-	
Düsseldorf	0	0,0%	0	-	0	-	0	-	0	-	0	-	
Cologne	3	60,0%	1	-	0	-	1	-	1	-	0	-	
Francofort	1	20,0%	0	-	0	-	0	-	1	-	0	-	
Stuttgart	1	20,0%	0	-	0	-	1	-	0	-	0	-	
Munich	0	0,0%	0	-	0	-	0	-	0	-	0	-	
Nuremberg	0	0,0%	0	-	0	-	0	-	0	-	0	-	
<b>Age</b>													
moins de 16 ans	1	1,0%	1	4,0%	0	-	0	0,0%	0	0,0%	0	0,0%	
de 17 à 25 ans	8	8,2%	2	8,0%	0	-	1	9,1%	3	6,5%	2	13,3%	
de 26 à 40 ans	29	29,9%	8	32,0%	0	-	2	18,2%	15	32,6%	4	26,7%	
de 41 à 60 ans	44	45,4%	11	44,0%	0	-	7	63,6%	19	41,3%	7	46,7%	
plus de 60 ans	15	15,5%	3	12,0%	0	-	1	9,1%	9	19,6%	2	13,3%	
<b>Profession</b>													
Etudiant	5	5,2%	3	12,0%	0	-	0	0,0%	1	2,2%	1	6,7%	
Sans profession	6	6,2%	0	0,0%	0	-	0	0,0%	6	13,0%	0	0,0%	
Indépendant	15	15,5%	4	16,0%	0	-	2	18,2%	7	15,2%	2	13,3%	
Salarié	42	43,3%	11	44,0%	0	-	4	36,4%	20	43,5%	7	46,7%	
Pensionné	19	19,6%	4	16,0%	0	-	3	27,3%	8	17,4%	4	26,7%	
Fonctionnaire	10	10,3%	3	12,0%	0	-	2	18,2%	4	8,7%	1	6,7%	
<b>Moyen de Transport</b>													
Véhicule individuel	95	97,9%	25	100,0%	0	-	11	100,0%	44	95,7%	15	100,0%	
Véhicule de groupe	1	1,0%	0	0,0%	0	-	0	0,0%	1	2,2%	0	0,0%	
Transport en commun	0	0,0%	0	0,0%	0	-	0	0,0%	0	0,0%	0	0,0%	
A pied	1	1,0%	0	0,0%	0	-	0	0,0%	1	2,2%	0	0,0%	
<b>Groupe</b>													
individuellement	2	2,1%	1	4,0%	0	-	0	0,0%	0	0,0%	1	6,7%	
en couple	32	33,3%	5	20,0%	0	-	6	54,5%	13	28,9%	8	53,3%	
en famille	37	38,5%	14	56,0%	0	-	1	9,1%	20	44,4%	2	13,3%	
avec des amis	24	25,0%	5	20,0%	0	-	4	36,4%	11	24,4%	4	26,7%	
en groupe	1	1,0%	0	0,0%	0	-	0	0,0%	1	2,2%	0	0,0%	
<b>Raison de la visite</b>													
professionnelle	2	2,1%	0	0,0%	0	-	0	0,0%	1	2,2%	1	6,7%	
touristique	95	97,9%	25	100,0%	0	-	11	100,0%	45	97,8%	14	93,3%	
shopping	0	0,0%	0	0,0%	0	-	0	0,0%	0	0,0%	0	0,0%	
<b>1ère visite ?</b>													
Oui	27	27,8%	4	16,0%	0	-	3	27,3%	15	32,6%	5	33,3%	
Non	70	72,2%	21	84,0%	0	-	8	72,7%	31	67,4%	10	66,7%	
<b>Activités pratiquées</b>													
Visites culturelles	63	37,3%	14	36,8%	0	-	7	30,4%	35	42,2%	7	28,0%	
Repas gastronomiques	25	14,8%	5	13,2%	0	-	6	26,1%	12	14,5%	2	8,0%	
Loisirs	12	7,1%	2	5,3%	0	-	0	0,0%	9	10,8%	1	4,0%	
Promenades	64	37,9%	15	39,5%	0	-	10	43,5%	25	30,1%	14	56,0%	
Activités sportives	5	3,0%	2	5,3%	0	-	0	0,0%	2	2,4%	1	4,0%	

<b>Durée du séjour</b>													
Un jour	69	71,1%	20	80,0%	0	-	5	45,5%	33	71,7%	11	73,3%	
Plus de 1 jour (sans préciser)	6	6,2%	5	20,0%	0	-	0	0,0%	0	0,0%	1	6,7%	
moins d'une semaine	16	16,5%	0	0,0%	0	-	6	54,5%	7	15,2%	3	20,0%	
une semaine	5	5,2%	0	0,0%	0	-	0	0,0%	5	10,9%	0	0,0%	
une à deux semaines	1	1,0%	0	0,0%	0	-	0	0,0%	1	2,2%	0	0,0%	
deux à trois semaines	0	0,0%	0	0,0%	0	-	0	0,0%	0	0,0%	0	0,0%	
trois semaines à un mois	0	0,0%	0	0,0%	0	-	0	0,0%	0	0,0%	0	0,0%	
plus de un mois	0	0,0%	0	0,0%	0	-	0	0,0%	0	0,0%	0	0,0%	
<b>Distance</b>													
moins de 10 km	6	21,4%	3	60,0%	0	-	0	0,0%	2	15,4%	1	25,0%	
de 10 à 50 km	15	53,6%	2	40,0%	0	-	2	33,3%	9	69,2%	2	50,0%	
plus de 50 km	7	25,0%	0	0,0%	0	-	4	66,7%	2	15,4%	1	25,0%	
<b>Hébergement</b>													
Chambres d'hôtes - Gîtes - Meublés	5	17,9%	0	0,0%	0	-	0	0,0%	3	23,1%	2	50,0%	
Hôtel	10	35,7%	0	0,0%	0	-	4	66,7%	4	30,8%	2	50,0%	
Camping	1	3,6%	0	0,0%	0	-	0	0,0%	1	7,7%	0	0,0%	
Village de vacances	1	3,6%	1	20,0%	0	-	0	0,0%	0	0,0%	0	0,0%	
Auberge de jeunesse	0	0,0%	0	0,0%	0	-	0	0,0%	0	0,0%	0	0,0%	
Parents et amis	3	10,7%	1	20,0%	0	-	1	16,7%	1	7,7%	0	0,0%	
Motor-home	1	3,6%	0	0,0%	0	-	1	16,7%	0	0,0%	0	0,0%	
Seconde résidence	2	7,1%	0	0,0%	0	-	0	0,0%	2	15,4%	0	0,0%	
Location (chalet - bungalow...)	5	17,9%	3	60,0%	0	-	0	0,0%	2	15,4%	0	0,0%	
Autres	0	0,0%	0	0,0%	0	-	0	0,0%	0	0,0%	0	0,0%	
<b>Services OK ?</b>													
Oui	22	91,7%	4	100,0%	0	-	6	100,0%	9	90,0%	3	75,0%	
Non	2	8,3%	0	0,0%	0	-	0	0,0%	1	10,0%	1	25,0%	
<b>Prix OK ?</b>													
Oui	22	95,7%	4	100,0%	0	-	6	100,0%	9	90,0%	3	100,0%	
Non	1	4,3%	0	0,0%	0	-	0	0,0%	1	10,0%	0	0,0%	
<b>Réservation</b>													
Oui	20	83,3%	3	75,0%	0	-	4	66,7%	10	100,0%	3	75,0%	
Non	4	16,7%	1	25,0%	0	-	2	33,3%	0	0,0%	1	25,0%	
<b>Déjà visité le site ?</b>													
Oui	23	62,2%	1	16,7%	0	-	3	60,0%	18	81,8%	1	25,0%	
Non	14	37,8%	5	83,3%	0	-	2	40,0%	4	18,2%	3	75,0%	
<b>Source d'info</b>													
Guides, brochures, organismes	30	26,8%	6	16,7%	0	-	3	27,3%	19	41,3%	2	10,5%	
Publicité (TV - Radio - Presse)	20	17,9%	10	27,8%	0	-	2	18,2%	4	8,7%	4	21,1%	
Salon touristique	0	0,0%	0	0,0%	0	-	0	0,0%	0	0,0%	0	0,0%	
Famille - Amis - Bouche à oreille	29	25,9%	13	36,1%	0	-	2	18,2%	5	10,9%	9	47,4%	
Passage dans la région	4	3,6%	0	0,0%	0	-	0	0,0%	3	6,5%	1	5,3%	
Internet	6	5,4%	2	5,6%	0	-	2	18,2%	1	2,2%	1	5,3%	
Les études	0	0,0%	0	0,0%	0	-	0	0,0%	0	0,0%	0	0,0%	
Proximité	8	7,1%	2	5,6%	0	-	2	18,2%	4	8,7%	0	0,0%	
Événements	2	1,8%	1	2,8%	0	-	0	0,0%	1	2,2%	0	0,0%	
Autres	13	11,6%	2	5,6%	0	-	0	0,0%	9	19,6%	2	10,5%	
<b>Appréciation</b>													
très faible	0	0,0%	0	0,0%	0	-	0	0,0%	0	0,0%	0	0,0%	
faible	0	0,0%	0	0,0%	0	-	0	0,0%	0	0,0%	0	0,0%	
moyenne	1	1,1%	1	4,0%	0	-	0	0,0%	0	0,0%	0	0,0%	
bonne	37	42,0%	12	48,0%	0	-	3	27,3%	17	40,5%	5	50,0%	
très bonne	50	56,8%	12	48,0%	0	-	8	72,7%	25	59,5%	5	50,0%	
<b>Intention de revenir</b>													
Oui	65	73,0%	19	76,0%	0	-	5	45,5%	31	72,1%	10	100,0%	
Non	24	27,0%	6	24,0%	0	-	6	54,5%	12	27,9%	0	0,0%	
<b>Info ?</b>													
Oui	52	55,3%	16	64,0%	0	-	5	50,0%	24	52,2%	7	53,8%	

1	MODAVE	[Site N°] 1.15 Organisme	[Site N°] 2.4.s Pt faible Site/Rég	[Site N°] 2.5.s Pt FORT Site/Rég	[Site N°] 3.1 Commentaires
2	Site N° : 32	32.5 Via Stage D'Astronomie Avec Jeunesse Et Sciences	32.5 trafic de huy vers modave	32.5 tout a été restitué,meublé,audioguide	32.5 quelque chose pour se restaurer
3	Campagne : 4	32.5 Via Internet	32.5 pancarte d'orientation (indication routière)	32.5 soleil,site	32.5 propre
4	du	32.4 Via Internet	32.5 beaucoup de trafic	32.5 nature,vue	32.5 pont de bonne,Modave sont très bien
5	27-déc-04	32.4 Via Internet	32.4 une partie fermée (la ferme)	32.5 nature,propre,pas trop de gens	32.5 plus de cafés
6	au	32.4 Internet	32.4 très cher	32.5 nature,beau château	32.5 pas mal
7	30-oct-05	32.4 Internet	32.4 tout n'est pas terminé	32.5 nature	32.5 jardins mal entretenus
8		32.4 Internet	32.4 temps	32.5 le temps	32.5 infos sur le château (bref historique),panneau historique (si pas envie de visiter l'intérieur du château)
9		32.4 Internet	32.4 temps	32.5 le château et l'environnement	32.4 mettre des plaques pour les promenades
10		32.4 Directement Par Téléphone	32.4 route pour arriver au château	32.5 beau château	32.4 amay pas bien indiqué
11		32.4 Directement Au Propriétaire	32.4 resaurant fermé	32.5 architecture	32.3 très beau,dates d'ouverture
12		32.4 Directement	32.4 prix de l'entrée	32.4 très bien	32.3 tout est parfait et bien entretenu
13		32.4 C'Est Un Cadeau	32.4 pouvoir raccourcir les commentaires (zapping) des audioguides	32.4 très bien	32.3 terrasses,à boire
14		32.3 Via Internet À Week-End Desk	32.4 pas d'espace de jeux pour les enfants	32.4 très bel aménagement,beaucoup de publicité	32.3 rester comme c'est
15		32.3 Email	32.4 pas assez de circuits balisés	32.4 très beau	32.3 plus de poubelles
16		32.3 Directement À L'Hôtel	32.4 on ne peut pas visiter tout	32.4 tout était bien	32.3 les boiseries et plafonds en mauvais état
17		32.1 Via Journal	32.4 circulation automobile	32.4 simplicité dans la restauration	32.3 génial
18		32.1 Particulier	32.3 rien	32.4 sa taille	32.3 bien manger,gens agréables
19		32.1 Euro Relais	32.3 rien	32.4 restauration	32.1 plus d'infos dans la pièce visitée
20			32.3 pas de terrasses cafés	32.4 restauration	32.1 il devrait au moins offrir un café
21			32.3 pas assez d'infos pour trouver le château	32.4 rénovation impeccable,concerts	32.1 félicitations aux personnes qui décorent le château
22			32.3 mal informé,audioguides	32.4 qualité des lieux,resto	32.1 continuer sur leur lancée dans la restaurations et des bâtiments
23			32.1 support écrit absent	32.4 propreté,amabilité,région	32.1 ce srait bien d'inclure une boisson dans le prix ou diminuer le tarif de la restauration de la cafétaria
24			32.1 plus d'infos dans la pièce visitée pour expliquer plus	32.4 on peut visiter à son rythme	
25			32.1 moins de décoration par rapport à l'année dernière	32.4 nombre de visite possible	
26			32.1 il faudrait inclure la collation dans le prix d'entrée	32.4 meubles	
27				32.4 les commentaires de l'audioguide	
28				32.4 le calme du personnel	
29				32.4 la visite,très joli,audioguide	
30				32.4 intéressant	
31				32.4 décoration intérieure	
32				32.4 calme du site	
33				32.4 calme	
34				32.4 cadre soigné,propreté	
35				32.4 cadre	
36				32.4 cadre	
37				32.4 bien entretenu,mobilier	
38				32.4 bien entretenu,beauté,sa taille,parking	
39				32.4 bien entretenu	
40				32.4 bien entretenu	
41				32.4 bien entretenu	
42				32.4 bien conservé	

43				32.4 belle vue	
44				32.4 bel entretien	
45				32.4 bel endroit,propreté,calme,parking	
46				32.4 beaux meubles	
47				32.4 beauté des paysages	
48				32.4 beau	
49				32.4 audioguide (en néerlandais),mobilier	
50				32.4 audioguide	
51				32.4 audioguide	
52				32.4 audioguide	
53				32.4 accessibilité,beauté	
54				32.3 vues,très bel environnement	
55				32.3 verrières-lustres de Liège	
56				32.3 meubles,situation,jardins	
57				32.3 jardins très bien	
58				32.3 explication cassette,jardins	
59				32.3 côté didactique (K7)	
60				32.3 commentaires,entretien très bon	
61				32.3 bonne visite guidée	
62				32.3 bien soigné,historique	
63				32.3 architecture,vues,histoire,meubles	
64				32.3 antiquités,meubles	
65				32.1 très soigné	
66				32.1 très joli,décoration ancienne	
67				32.1 très belle décoration	
68				32.1 très beau château,bien décoré pour les fêtes	
69				32.1 très beau château	
70				32.1 tout est très bien entretenu	
71				32.1 nature	
72				32.1 les plafonds,les peintures	
73				32.1 le guide électronique,belle décoration de Noël	
74				32.1 la décoration est très jolie	
75				32.1 joli	
76				32.1 guide électronique c'est pratique et c'est une bonne idée	
77				32.1 guide électronique	
78				32.1 environs naturels	
79				32.1 culture,nature	
80				32.1 bon paysage,organisation,bien conservé	
81				32.1 bien entretenu,commentaire pertinent	
82				32.1 beauté des garnitures,peintures du château	
83				32.1 beau,peinture	
84				32.1 beau,château bien restauré	
85				32.1 beau château,belle décoration	
86				32.1 beau	