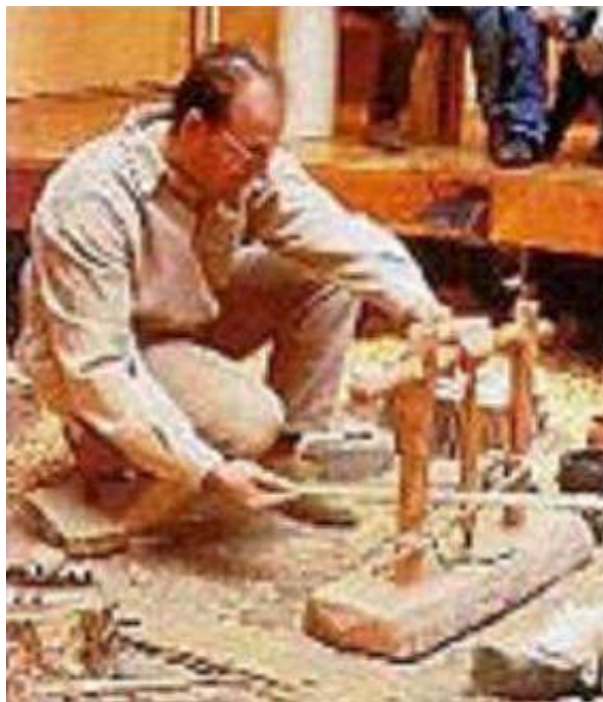


RAMIOUL



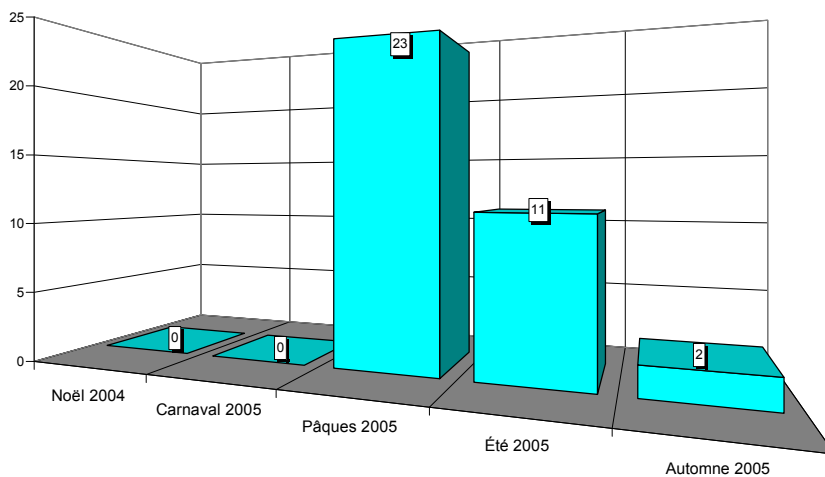
Enquêtes réalisées à l'entrée du Préhistosite

Situation en province de Liège



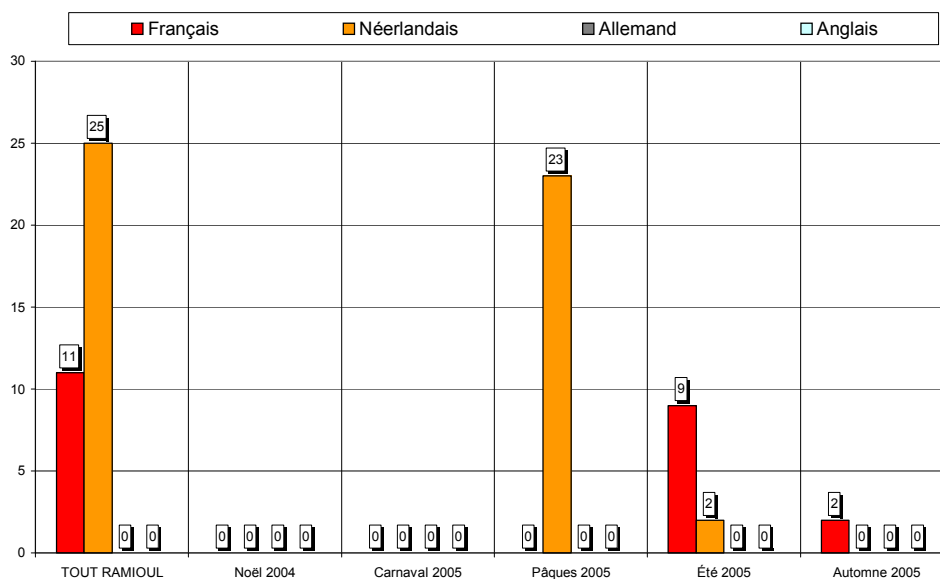
RAMIOUL

Nombre de questionnaires, saison par saison



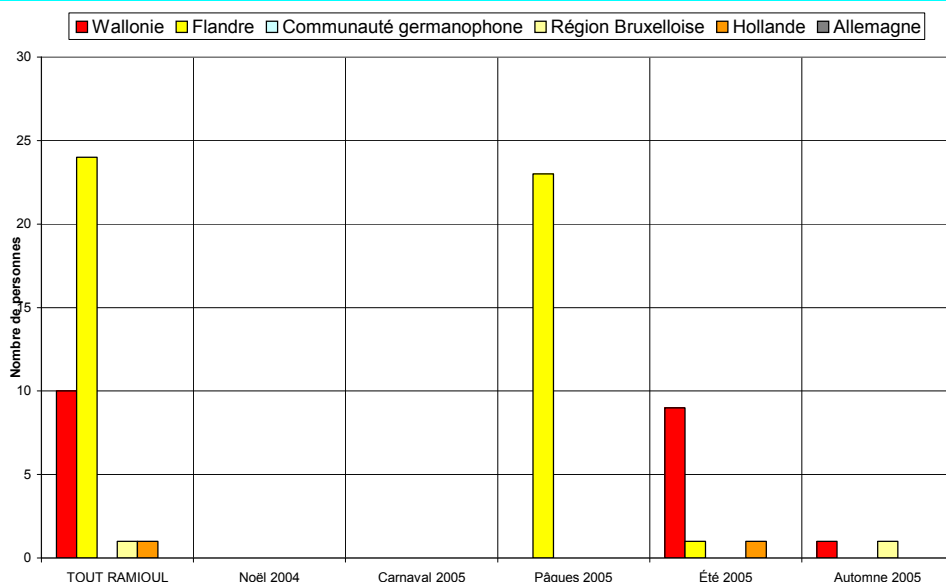
Au total, 36 questionnaires ont été recueillis en 3 vagues d'enquêtes (4 jours d'entretiens). Cet échantillon est peu représentatif.

Langue des questionnaires



69% des questionnaires sont complétés en néerlandais, 31% en français, 0% en allemand et en anglais.

Région d'origine des personnes interrogées

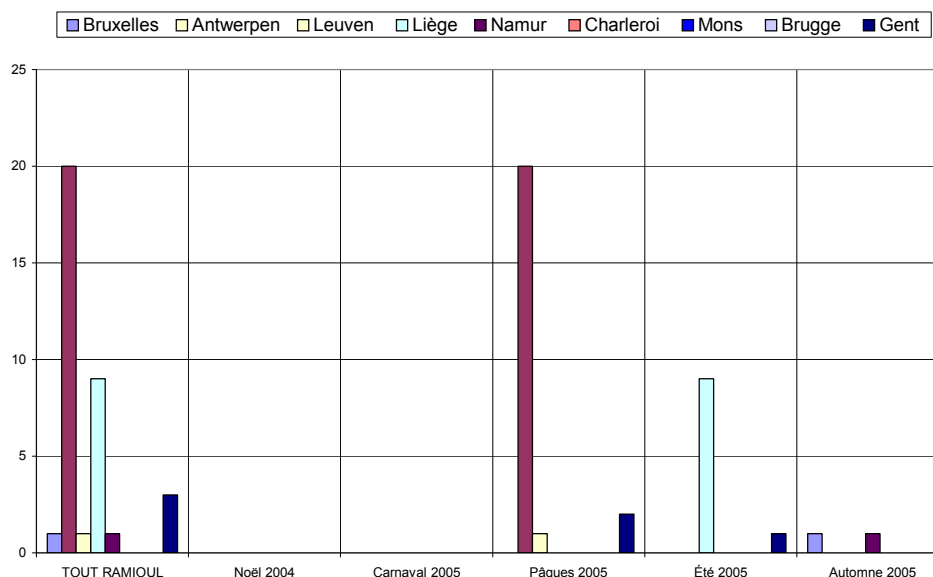


67% des personnes interrogées sont domiciliés en Flandre, 28% en Wallonie.

Région d'origine pour les visiteurs provenant de Belgique

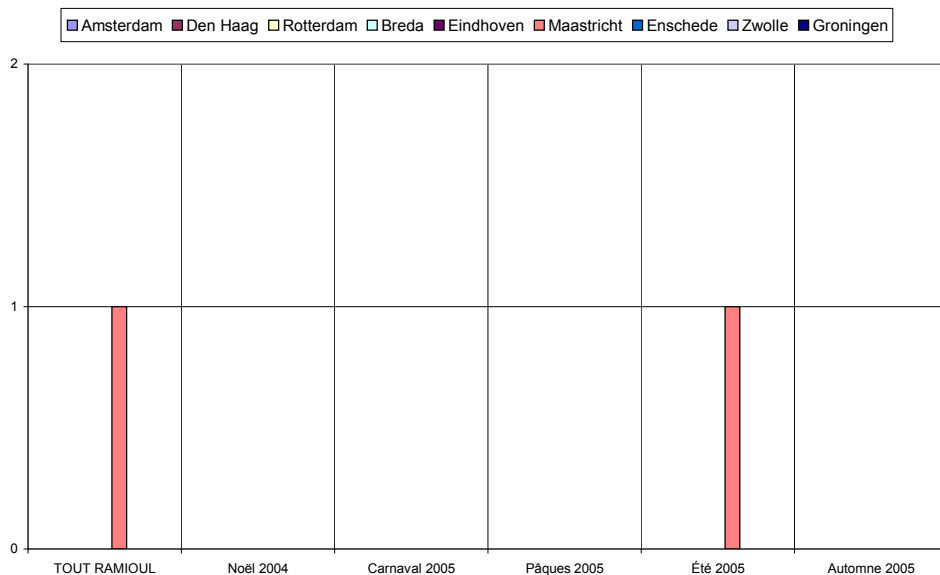
Dans les graphiques et les commentaires qui suivent, les « régions » sont définies par le premier chiffre du code postal :

- ✓ la « région de Bruxelles » comprend les communes dont le numéro commence par le chiffre 1,
- ✓ la « région d'Anvers » comprend les communes dont le numéro commence par 2,
- ✓ la « région de Louvain », les communes dont le numéro commence par 3 et comprend donc le Limbourg,
- ✓ la « région de Liège », les communes dont le numéro commence par 4, y compris donc les Cantons de l'Est,
- ✓ la « région de Namur », les communes dont le numéro commence par 5,
- ✓ la « région de Charleroi », les communes dont le numéro commence par 6, donc également des communes du Luxembourg,
- ✓ la « région de Mons », les communes dont le numéro commence par 7,
- ✓ la « région de Bruges », les communes dont le numéro commence par 8,
- ✓ la « région de Gand », les communes dont le numéro commence par 9.



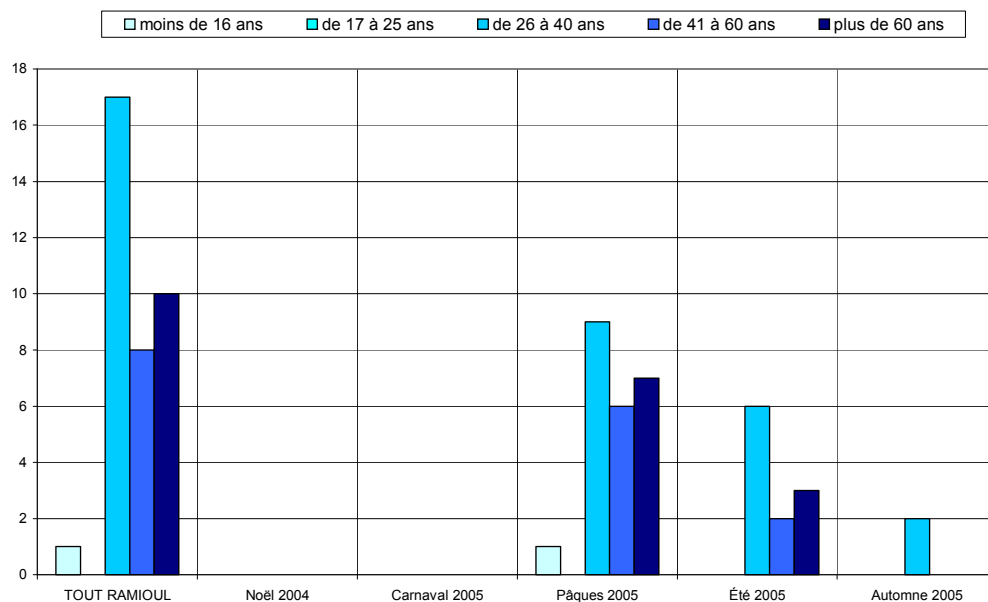
Les visiteurs belges proviennent essentiellement des régions anversoise (57%) et liégeoise (26%).

Région d'origine pour les visiteurs provenant de Hollande

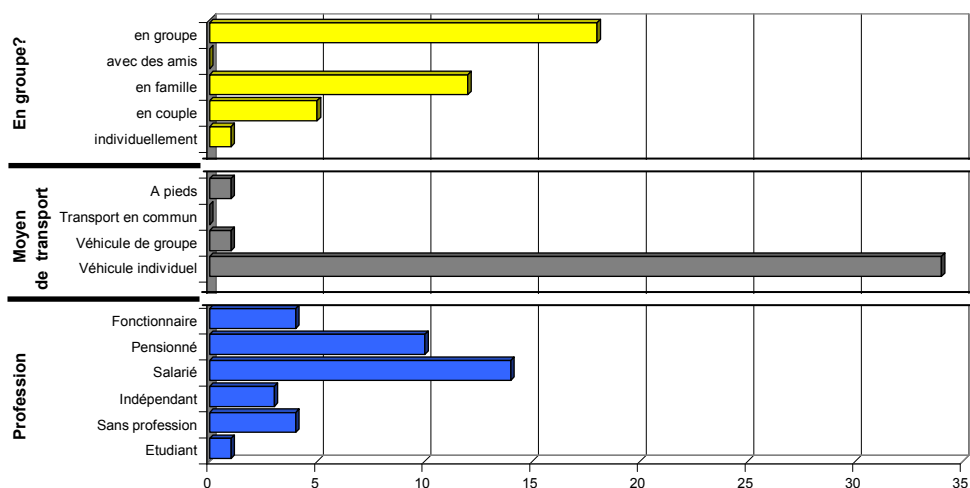


Critère peu représentatif, donné à titre purement indicatif.

Caractéristiques des visiteurs interrogés



La tranche d'âge des 26-40 ans prédomine.

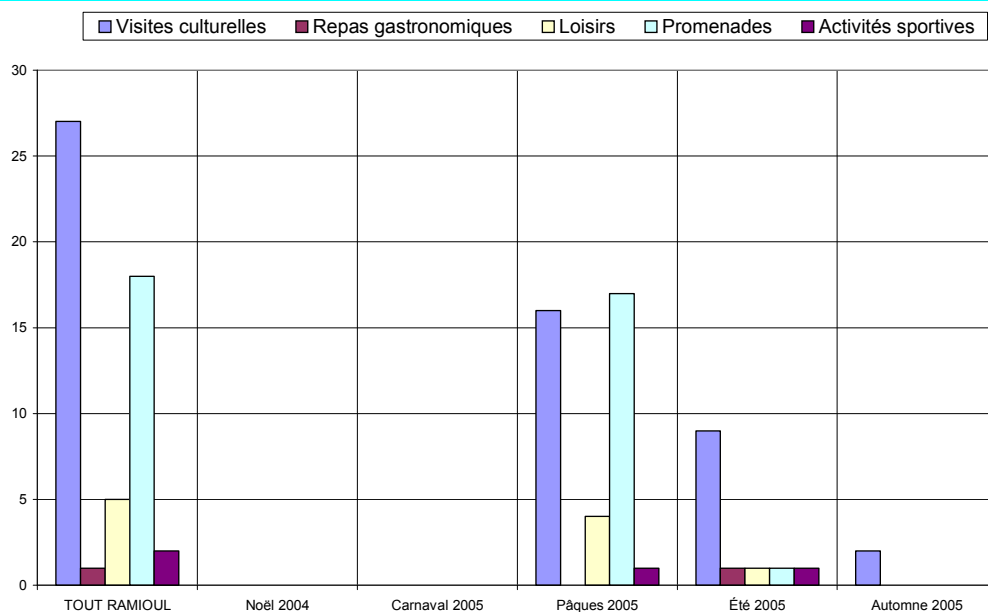


✓ 50% des personnes interrogées viennent en groupe.

✓ Le véhicule individuel est le moyen de transport le plus fréquent (94%).

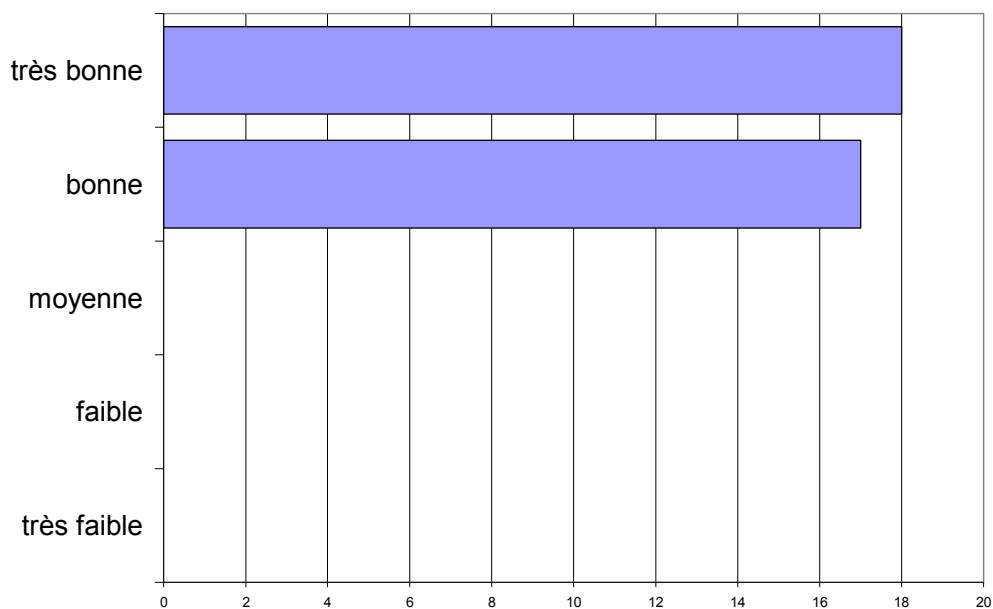
✓ Les salariés sont les plus nombreux (39%).

Activités touristiques pratiquées



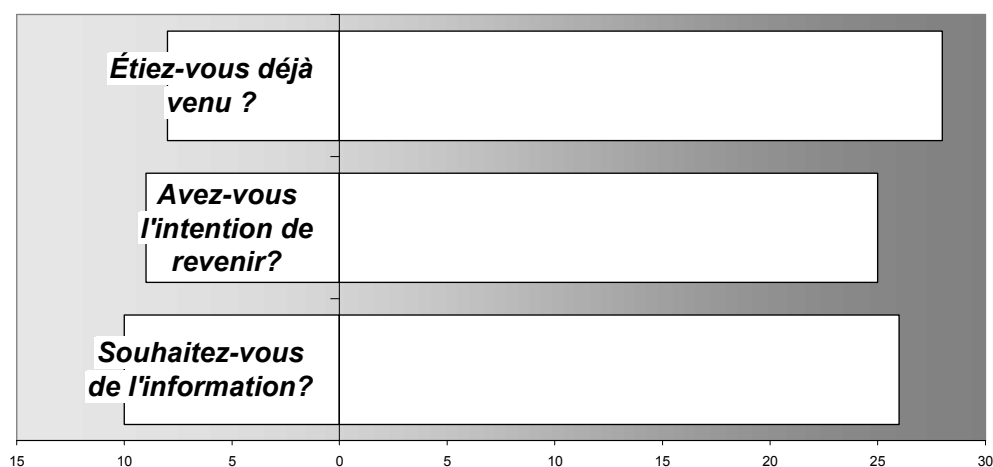
Visites culturelles et promenades sont les activités les plus fréquemment citées.

Appréciation de l'endroit touristique



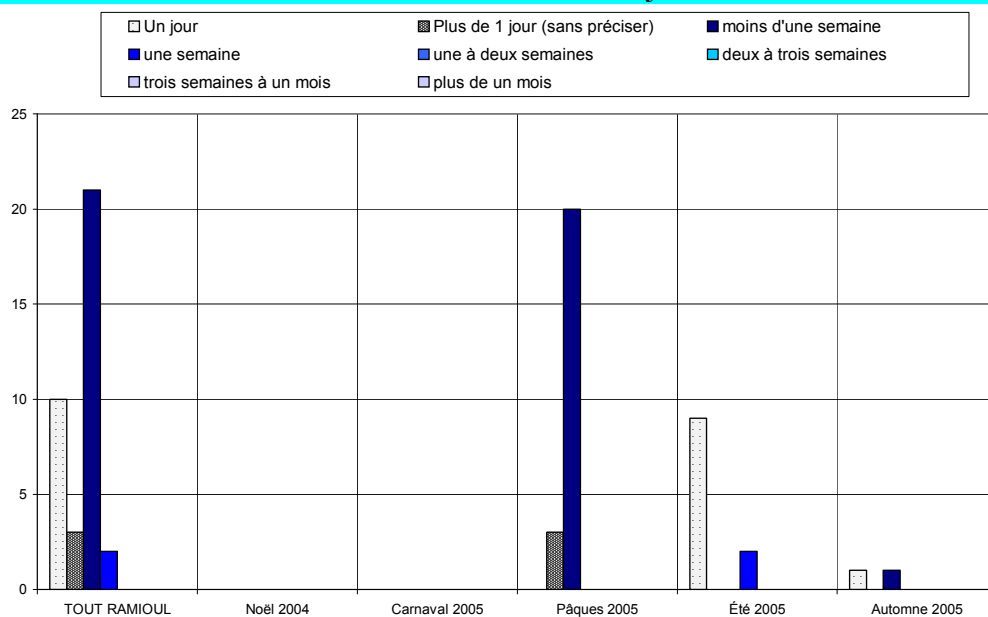
L'appréciation des visiteurs est bonne à très bonne.

Fréquentation



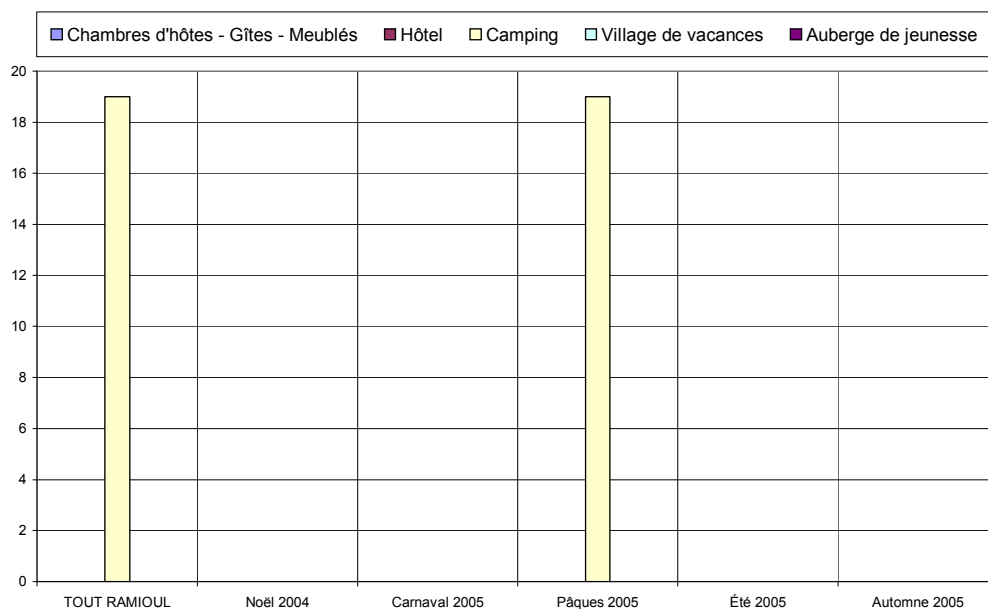
- ✓ 78% des personnes interrogées sont déjà venues dans la région.
- ✓ 74% ont l'intention d'y revenir.
- ✓ 72% souhaitent être informées des activités futures

Durée du séjour

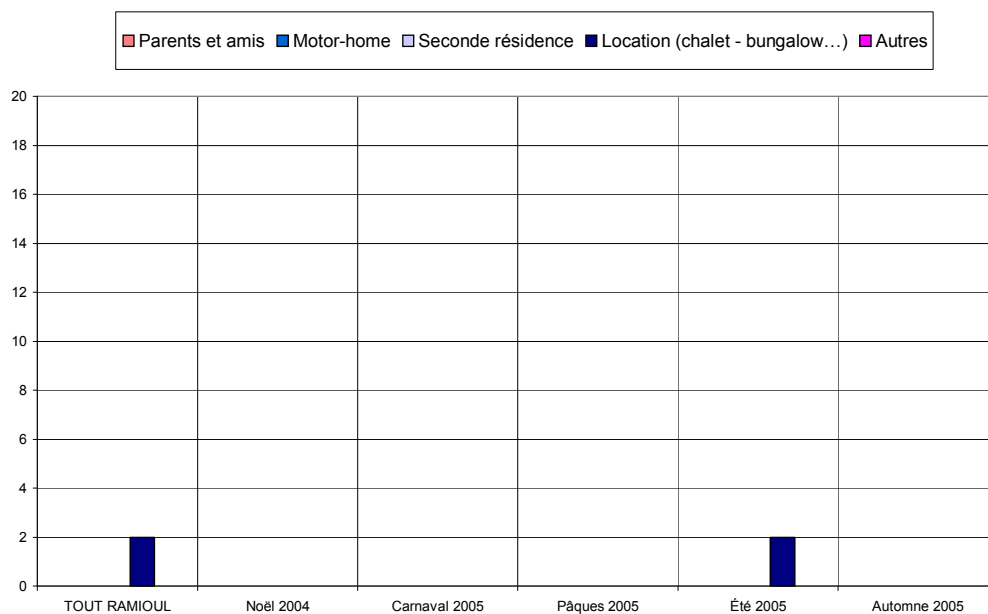


Le tourisme résidentiel représente 58%.

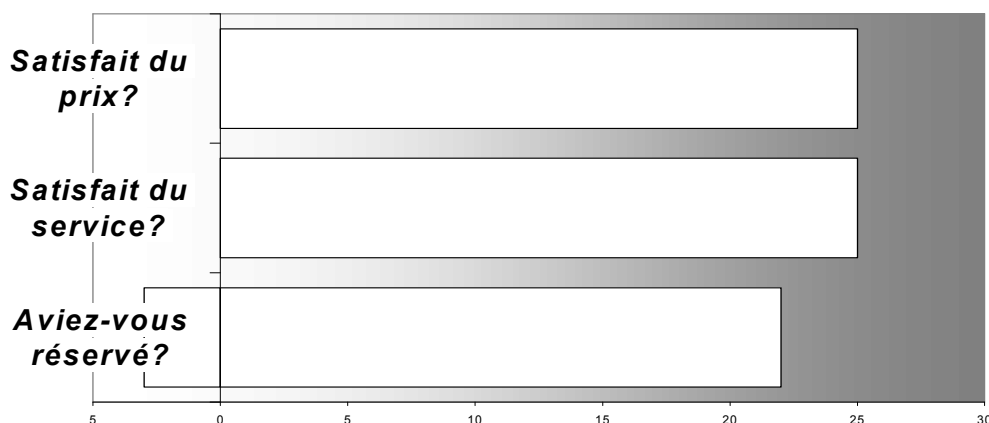
Hébergement



Le type d'hébergement le plus fréquentés est le camping (91%).

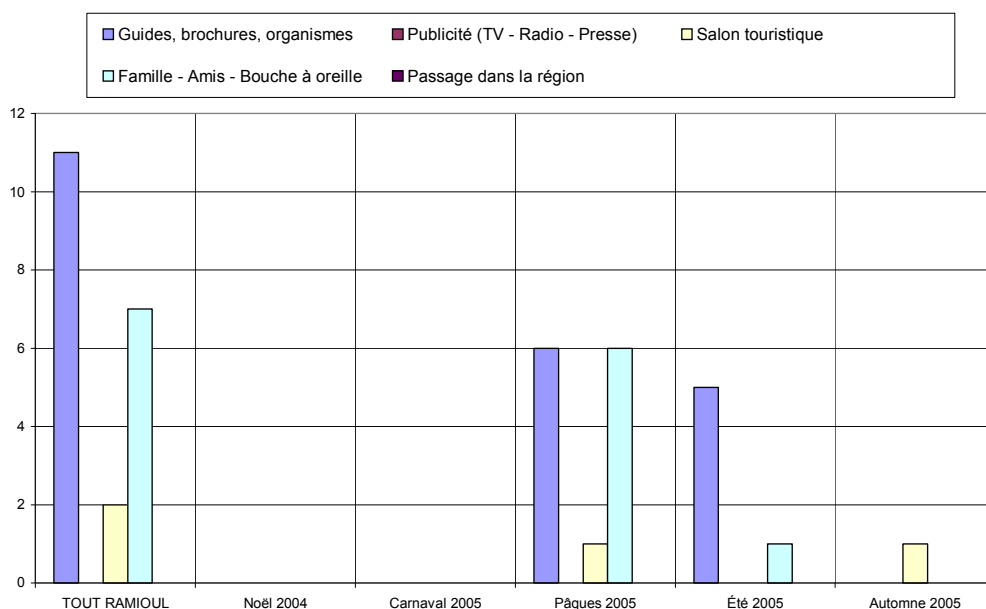


Satisfaction en matière d'hébergement

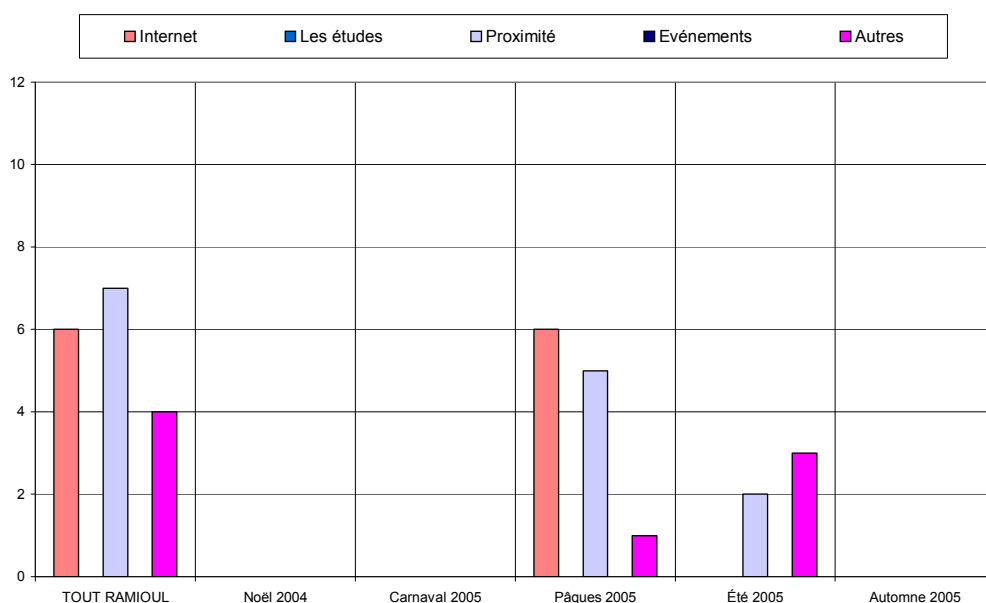


Le taux de satisfaction concernant l'hébergement est très élevé tant pour les prix que les services offerts. Remarque : il y a 88% de réservations.

Sources d'information et de documentation



Les principales sources d'information sont les guides & brochures (30%), le bouche à oreille (19%) et l'Internet (16%).



ANALYSE VERTICALE – DIFFERENCES SIGNIFICATIVES

CRITERES	Année 2004 comparée à Année 2003	Année 2005 comparée à Année 2004
Nombre de questionnaire	1 vague d'enquêtes en moins	
Langue des questionnaires	Quasi exclusivité de questionnaires recueillis en français	Moins de questionnaires complétés en français, plus en néerlandais
Région d'origine des personnes interrogées	De plus en plus de touristes domiciliés en Wallonie	Moins de wallons, plus de flamands
Région d'origine pour les visiteurs provenant de Belgique	Touristes provenant de la région liégeoise	Moins de liégeois, plus d'anversois
Région d'origine pour les visiteurs provenant de Hollande		
Caractéristiques des visiteurs interrogés		Plus de visite en groupe
Activités touristiques pratiquées		
Appréciation de l'endroit touristique		
Fréquentation		Plus de demandes d'informations
Durée du séjour		Le tourisme résidentiel devient majoritaire
Hébergement		Hausse des campings
Satisfaction en matière d'hébergement		
Sources d'information et de documentation		Hausse de l'Internet

ANALYSE VERTICALE - QUESTIONS OUVERTES

	2003	2004	2005
Points positifs	Activités : 13 x		
	Guide : 5 x	Guide : 7 x	Guide : 11 x
		Interactivité : 6x	Interactivité : 7 x
Points négatifs		Flaques d'eau: 2 x:	
			Langues : 5 x
			Signalisation : 3 x

26 Questionnaires

34 Questionnaires

36 Questionnaires

TOUT RAMIOUL			RAMIOUL		Noël 2004		Carnaval 2005		Pâques 2005		Été 2005		Automne 2005	
Date :			du	27-mars	du		du		du	27-mars	du	28-juil	du	29-oct
			au	29-oct	au		au		au	27-mars	au	18-août	au	29-oct
Langue du formulaire														
Français	11	30,6%	0	-	0	-	0	0,0%	9	81,8%	2	100,0%		
Néerlandais	25	69,4%	0	-	0	-	23	100,0%	2	18,2%	0	0,0%		
Allemand	0	0,0%	0	-	0	-	0	0,0%	0	0,0%	0	0,0%		
Anglais	0	0,0%	0	-	0	-	0	0,0%	0	0,0%	0	0,0%		
Nombres	Entretien s	Jours	Entretien s	Jours	Entretien s	Jours	Entretien s	Jours	Entretien s	Jours	Entretien s	Jours	Entretien s	Jours
	36	4	0	0	0	0	23	1	11	2	2	1		
							[23 Q. par jour sur 1 site(s)]		[6 Q. par jour sur 1 site(s)]		[2 Q. par jour sur 1 site(s)]			
Domicile														
Wallonie	10	27,8%	0	-	0	-	0	0,0%	9	81,8%	1	50,0%		
Flandre	24	66,7%	0	-	0	-	23	100,0%	1	9,1%	0	0,0%		
Communauté germanophone	0	0,0%	0	-	0	-	0	0,0%	0	0,0%	0	0,0%		
Région Bruxelloise	1	2,8%	0	-	0	-	0	0,0%	0	0,0%	1	50,0%		
Hollande	1	2,8%	0	-	0	-	0	0,0%	1	9,1%	0	0,0%		
France	0	0,0%	0	-	0	-	0	0,0%	0	0,0%	0	0,0%		
Allemagne	0	0,0%	0	-	0	-	0	0,0%	0	0,0%	0	0,0%		
Luxembourg	0	0,0%	0	-	0	-	0	0,0%	0	0,0%	0	0,0%		
Angleterre	0	0,0%	0	-	0	-	0	0,0%	0	0,0%	0	0,0%		
Autre	0	0,0%	0	-	0	-	0	0,0%	0	0,0%	0	0,0%		
Zone postale belge														
Bruxelles	1	2,9%	0	-	0	-	0	0,0%	0	0,0%	1	50,0%		
Antwerpen	20	57,1%	0	-	0	-	20	87,0%	0	0,0%	0	0,0%		
Leuven	1	2,9%	0	-	0	-	1	4,3%	0	0,0%	0	0,0%		
Liège	9	25,7%	0	-	0	-	0	0,0%	9	90,0%	0	0,0%		
Namur	1	2,9%	0	-	0	-	0	0,0%	0	0,0%	1	50,0%		
Charleroi	0	0,0%	0	-	0	-	0	0,0%	0	0,0%	0	0,0%		
Mons	0	0,0%	0	-	0	-	0	0,0%	0	0,0%	0	0,0%		
Brugge	0	0,0%	0	-	0	-	0	0,0%	0	0,0%	0	0,0%		
Gent	3	8,6%	0	-	0	-	2	8,7%	1	10,0%	0	0,0%		
Zone postale néerlandaise														
Amsterdam	0	0,0%	0	-	0	-	0	-	0	0,0%	0	-		
Den Haag	0	0,0%	0	-	0	-	0	-	0	0,0%	0	-		
Rotterdam	0	0,0%	0	-	0	-	0	-	0	0,0%	0	-		
Breda	0	0,0%	0	-	0	-	0	-	0	0,0%	0	-		
Eindhoven	0	0,0%	0	-	0	-	0	-	0	0,0%	0	-		
Maastricht	1	100,0%	0	-	0	-	0	-	1	100,0%	0	-		
Enschede	0	0,0%	0	-	0	-	0	-	0	0,0%	0	-		
Zwolle	0	0,0%	0	-	0	-	0	-	0	0,0%	0	-		
Groningen	0	0,0%	0	-	0	-	0	-	0	0,0%	0	-		
Zone postale allemande														
Dresde	0	-	0	-	0	-	0	-	0	-	0	-		
Berlin	0	-	0	-	0	-	0	-	0	-	0	-		
Hambourg	0	-	0	-	0	-	0	-	0	-	0	-		
Hanovre	0	-	0	-	0	-	0	-	0	-	0	-		
Düsseldorf	0	-	0	-	0	-	0	-	0	-	0	-		
Cologne	0	-	0	-	0	-	0	-	0	-	0	-		
Francofort	0	-	0	-	0	-	0	-	0	-	0	-		
Stuttgart	0	-	0	-	0	-	0	-	0	-	0	-		
Munich	0	-	0	-	0	-	0	-	0	-	0	-		
Nuremberg	0	-	0	-	0	-	0	-	0	-	0	-		
Age														
moins de 16 ans	1	2,8%	0	-	0	-	1	4,3%	0	0,0%	0	0,0%		
de 17 à 25 ans	0	0,0%	0	-	0	-	0	0,0%	0	0,0%	0	0,0%		
de 26 à 40 ans	17	47,2%	0	-	0	-	9	39,1%	6	54,5%	2	100,0%		
de 41 à 60 ans	8	22,2%	0	-	0	-	6	26,1%	2	18,2%	0	0,0%		
plus de 60 ans	10	27,8%	0	-	0	-	7	30,4%	3	27,3%	0	0,0%		
Profession														
Etudiant	1	2,8%	0	-	0	-	1	4,3%	0	0,0%	0	0,0%		
Sans profession	4	11,1%	0	-	0	-	2	8,7%	2	18,2%	0	0,0%		
Indépendant	3	8,3%	0	-	0	-	2	8,7%	1	9,1%	0	0,0%		
Salarie	14	38,9%	0	-	0	-	9	39,1%	3	27,3%	2	100,0%		
Pensionné	10	27,8%	0	-	0	-	7	30,4%	3	27,3%	0	0,0%		
Fonctionnaire	4	11,1%	0	-	0	-	2	8,7%	2	18,2%	0	0,0%		
Moyen de Transport														
Véhicule individuel	34	94,4%	0	-	0	-	23	100,0%	10	90,9%	1	50,0%		
Véhicule de groupe	1	2,8%	0	-	0	-	0	0,0%	0	0,0%	1	50,0%		
Transport en commun	0	0,0%	0	-	0	-	0	0,0%	0	0,0%	0	0,0%		
A pied	1	2,8%	0	-	0	-	0	0,0%	1	9,1%	0	0,0%		
Groupe														
individuellement	1	2,8%	0	-	0	-	0	0,0%	0	0,0%	1	50,0%		
en couple	5	13,9%	0	-	0	-	5	21,7%	0	0,0%	0	0,0%		
en famille	12	33,3%	0	-	0	-	1	4,3%	11	100,0%	0	0,0%		
avec des amis	0	0,0%	0	-	0	-	0	0,0%	0	0,0%	0	0,0%		
en groupe	18	50,0%	0	-	0	-	17	73,9%	0	0,0%	1	50,0%		
Raison de la visite														
professionnelle	1	2,8%	0	-	0	-	0	0,0%	0	0,0%	1	50,0%		
touristique	35	97,2%	0	-	0	-	23	100,0%	11	100,0%	1	50,0%		
shopping	0	0,0%	0	-	0	-	0	0,0%	0	0,0%	0	0,0%		
Ère visite ?														
Oui	8	22,2%	0	-	0	-	5	21,7%	2	18,2%	1	50,0%		
Non	28	77,8%	0	-	0	-	18	78,3%	9	81,8%	1	50,0%		
Activités pratiquées														
Visites culturelles	27	50,9%	0	-	0	-	16	42,1%	9	69,2%	2	100,0%		
Repas gastronomiques	1	1,9%	0	-	0	-	0	0,0%	1	7,7%	0	0,0%		
Loisirs	5	9,4%	0	-	0	-	4	10,5%	1	7,7%	0	0,0%		
Promenades	18	34,0%	0	-	0	-	17	44,7%	1	7,7%	0	0,0%		
Activités sportives	2	3,8%	0	-	0	-	1	2,6%	1	7,7%	0	0,0%		

Durée du séjour													
Un jour	10	27,8%	0	-	0	-	0	0,0%	9	81,8%	1	50,0%	
Plus de 1 jour (sans préciser)	3	8,3%	0	-	0	-	3	13,0%	0	0,0%	0	0,0%	
moins d'une semaine	21	58,3%	0	-	0	-	20	87,0%	0	0,0%	1	50,0%	
une semaine	2	5,6%	0	-	0	-	0	0,0%	2	18,2%	0	0,0%	
une à deux semaines	0	0,0%	0	-	0	-	0	0,0%	0	0,0%	0	0,0%	
deux à trois semaines	0	0,0%	0	-	0	-	0	0,0%	0	0,0%	0	0,0%	
trois semaines à un mois	0	0,0%	0	-	0	-	0	0,0%	0	0,0%	0	0,0%	
plus de un mois	0	0,0%	0	-	0	-	0	0,0%	0	0,0%	0	0,0%	
Distance													
moins de 10 km	0	0,0%	0	-	0	-	0	0,0%	0	0,0%	0	0,0%	
de 10 à 50 km	16	61,5%	0	-	0	-	14	60,9%	1	50,0%	1	100,0%	
plus de 50 km	10	38,5%	0	-	0	-	9	39,1%	1	50,0%	0	0,0%	
Hébergement													
Chambres d'hôtes - Gîtes - Meublés	0	0,0%	0	-	0	-	0	0,0%	0	0,0%	0	-	
Hôtel	0	0,0%	0	-	0	-	0	0,0%	0	0,0%	0	-	
Camping	19	90,5%	0	-	0	-	19	100,0%	0	0,0%	0	-	
Village de vacances	0	0,0%	0	-	0	-	0	0,0%	0	0,0%	0	-	
Auberge de jeunesse	0	0,0%	0	-	0	-	0	0,0%	0	0,0%	0	-	
Parents et amis	0	0,0%	0	-	0	-	0	0,0%	0	0,0%	0	-	
Motor-home	0	0,0%	0	-	0	-	0	0,0%	0	0,0%	0	-	
Seconde résidence	0	0,0%	0	-	0	-	0	0,0%	0	0,0%	0	-	
Location (chalet - bungalow...)	2	9,5%	0	-	0	-	0	0,0%	2	100,0%	0	-	
Autres	0	0,0%	0	-	0	-	0	0,0%	0	0,0%	0	-	
Services OK ?													
Oui	25	100,0%	0	-	0	-	22	100,0%	2	100,0%	1	100,0%	
Non	0	0,0%	0	-	0	-	0	0,0%	0	0,0%	0	0,0%	
Prix OK ?													
Oui	25	100,0%	0	-	0	-	22	100,0%	2	100,0%	1	100,0%	
Non	0	0,0%	0	-	0	-	0	0,0%	0	0,0%	0	0,0%	
Réservation													
Oui	22	88,0%	0	-	0	-	19	86,4%	2	100,0%	1	100,0%	
Non	3	12,0%	0	-	0	-	3	13,6%	0	0,0%	0	0,0%	
Déjà visité le site ?													
Oui	9	100,0%	0	-	0	-	4	100,0%	5	100,0%	0	-	
Non	0	0,0%	0	-	0	-	0	0,0%	0	0,0%	0	-	
Source d'info													
Guides, brochures, organismes	11	29,7%	0	-	0	-	6	24,0%	5	45,5%	0	0,0%	
Publicité (TV - Radio - Presse)	0	0,0%	0	-	0	-	0	0,0%	0	0,0%	0	0,0%	
Salon touristique	2	5,4%	0	-	0	-	1	4,0%	0	0,0%	1	100,0%	
Famille - Amis - Bouche à oreille	7	18,9%	0	-	0	-	6	24,0%	1	9,1%	0	0,0%	
Passage dans la région	0	0,0%	0	-	0	-	0	0,0%	0	0,0%	0	0,0%	
Internet	6	16,2%	0	-	0	-	6	24,0%	0	0,0%	0	0,0%	
Les études	0	0,0%	0	-	0	-	0	0,0%	0	0,0%	0	0,0%	
Proximité	7	18,9%	0	-	0	-	5	20,0%	2	18,2%	0	0,0%	
Evénements	0	0,0%	0	-	0	-	0	0,0%	0	0,0%	0	0,0%	
Autres	4	10,8%	0	-	0	-	1	4,0%	3	27,3%	0	0,0%	
Appréciation													
très faible	0	0,0%	0	-	0	-	0	0,0%	0	0,0%	0	0,0%	
faible	0	0,0%	0	-	0	-	0	0,0%	0	0,0%	0	0,0%	
moyenne	0	0,0%	0	-	0	-	0	0,0%	0	0,0%	0	0,0%	
bonne	17	48,6%	0	-	0	-	14	60,9%	2	20,0%	1	50,0%	
très bonne	18	51,4%	0	-	0	-	9	39,1%	8	80,0%	1	50,0%	
Intention de revenir													
Oui	25	73,5%	0	-	0	-	15	68,2%	9	90,0%	1	50,0%	
Non	9	26,5%	0	-	0	-	7	31,8%	1	10,0%	1	50,0%	
Info ?													
Oui	26	72,2%	0	-	0	-	18	78,3%	7	63,6%	1	50,0%	

1	RAMIOUL	[Site N°] 1.15 Organisme	[Site N°] 2.4.s Pt faible Site/Rég	[Site N°] 2.5.s Pt FORT Site/Rég	[Site N°] 3.1 Commentaires
2	Site N° : 33	33.5 Institut Royal Naturel D'Histoire	33.5 magasin trop petit et trop touristique	33.5 meilleur système pédagogique,site pilote en tourisme culturel et éducatif en région wallonne	33.4 site très agréable pour venir se promener avec les enfants
3	Campagne : 1	33.4 Internet	33.4 ventilateur (activités du début)	33.5 les démonstrations	33.3 mauvaise aération
4	du	33.4 Direct	33.4 signalisation routière	33.4 très bien pour les enfants,super guide,explications trop détaillées pour les touts petits	
5	27-mars-05	33.3 Vakantiegoegens Peers	33.4 manque de temps	33.4 tout est très bien	
6	au	33.3 Vakantiegoegens	33.4 mal indiqué pour trouver	33.4 on explique très bien,beaucoup d'activités	
7	29-oct-05	33.3 Vakantiegoegens	33.4 le marquage	33.4 les pierres (la taille)	
8		33.3 Vakantiegoegens	33.3 trop peu de textes en néerlandais	33.4 le guide donne beaucoup d'explications	
9		33.3 Lui-Même	33.3 peu varié	33.4 intéressant pour les enfants	
10		33.3 Kamperclub Vakantiegoegens	33.3 pas de textes en néerlandais pour les objets exposés	33.4 éducatif,visite guidée	
11		33.3 Kampeerclub Vakantiegoegens	33.3 pas de textes en néerlandais	33.4 bien expliqué	
12		33.3 Camping L'Hirondelle	33.3 pas de tableaux d'informations en langue néerlandophone	33.4 bien expliqué	
13		33.3 Camping Hirondelle	33.3 la langue	33.3 très complet	
14		33.3 Camping Hirondelle		33.3 nature	
15				33.3 nature	
16				33.3 le côté pratique pour les enfants et les adultes	
17				33.3 la région	
18				33.3 instructif	
19				33.3 fait connaissance	
20				33.3 explications (orales) en néerlandais	
21				33.3 captivant aussi pour les enfants	
22				33.3 captivant	
23				33.3 bonnes explications du guide	
24				33.3 bien pour les enfants	
25				33.3 beaux environs,très bon guide	
26				33.3 amusant pour les enfants,tout est représenté	