

# BLEGNY



*Enquêtes réalisées dans le Domaine Touristique de  
Blégny - Mine*

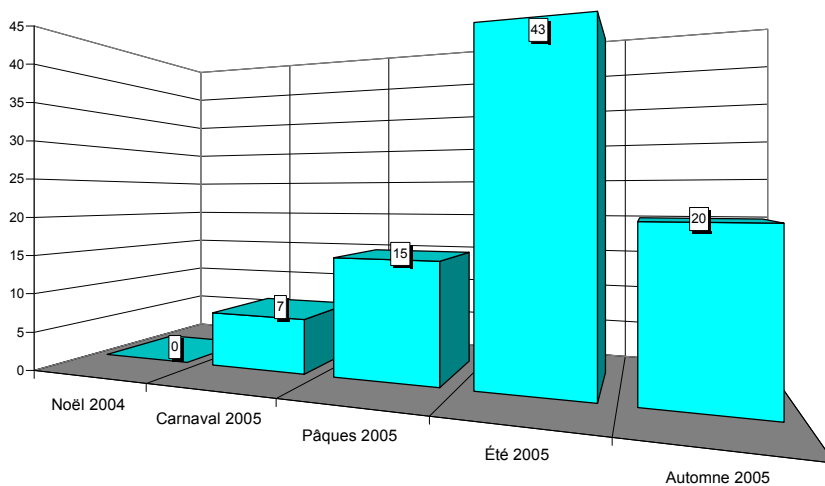


## Situation en province de Liège



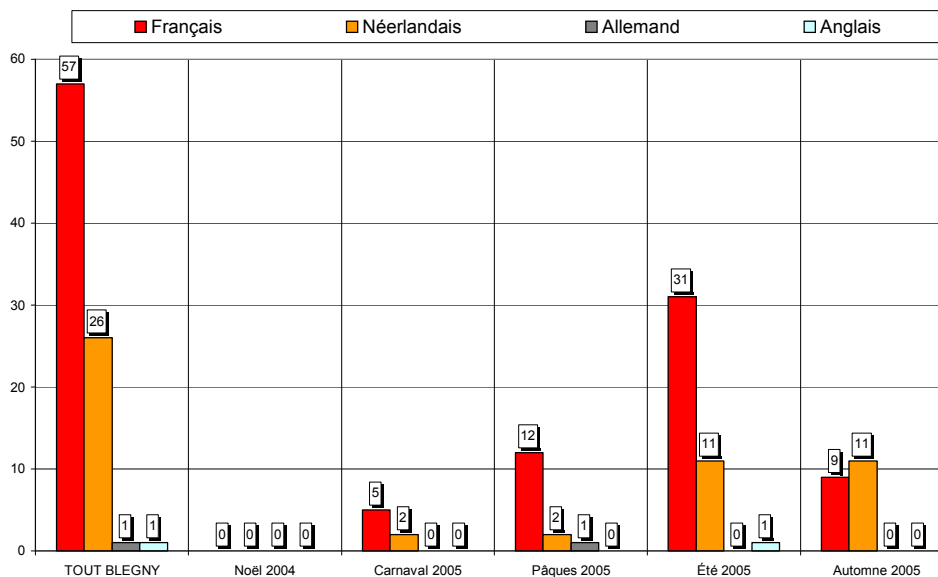
BLEGNY

## Nombre de questionnaires, saison par saison



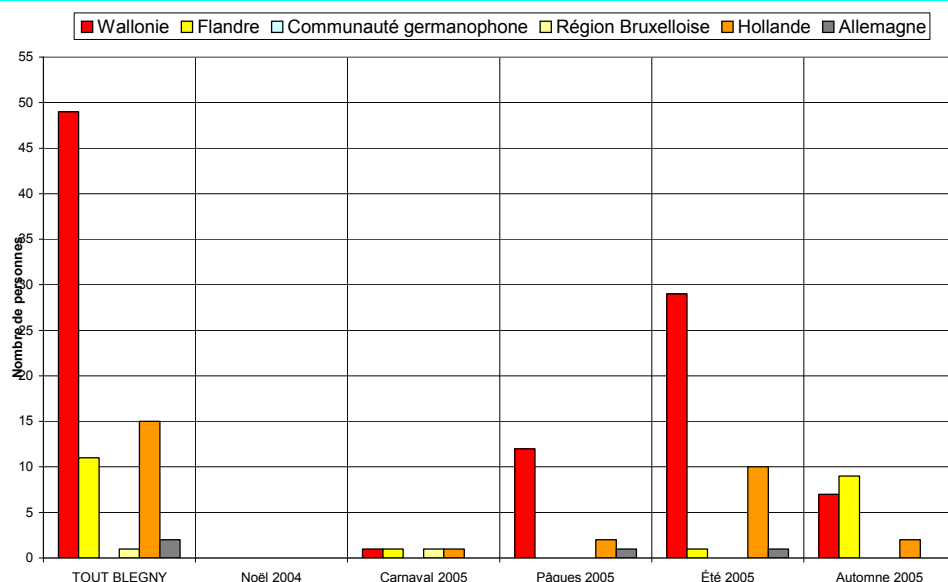
Au total, 85 questionnaires ont été recueillis en 4 vagues d'enquêtes (5 jours d'entretiens). Cet échantillon est globalement représentatif.

## Langue des questionnaires



68% des questionnaires sont complétés en français, 31% en néerlandais, 1% en allemand et 1% en anglais.

## Région d'origine des personnes interrogées

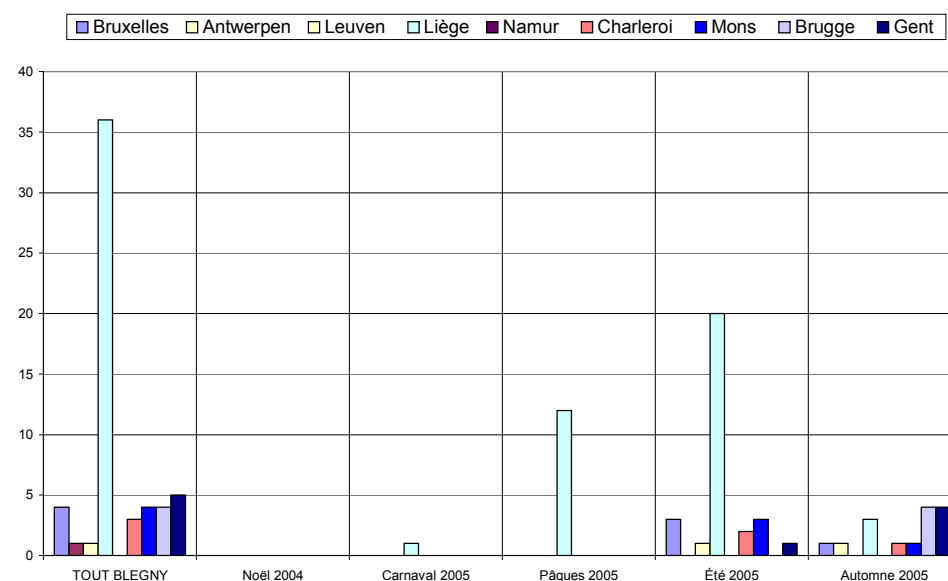


58% des personnes interrogées sont domiciliés en Wallonie, 18% en Hollande et 13% en Flandre.

## Région d'origine pour les visiteurs provenant de Belgique

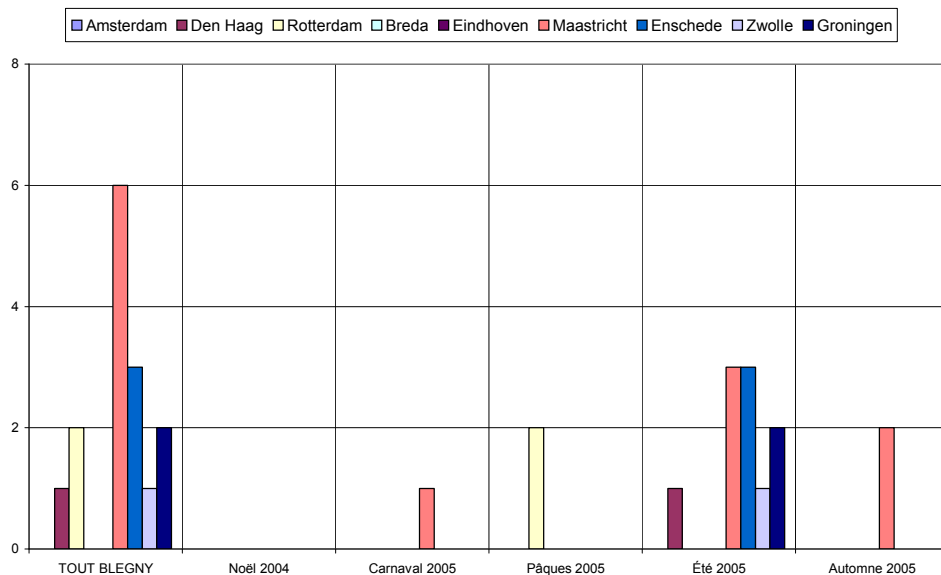
Dans les graphiques et les commentaires qui suivent, les « régions » sont définies par le premier chiffre du code postal :

- ✓ la « région de Bruxelles » comprend les communes dont le numéro commence par le chiffre 1,
- ✓ la « région d'Anvers » comprend les communes dont le numéro commence par 2,
- ✓ la « région de Louvain », les communes dont le numéro commence par 3 et comprend donc le Limbourg,
- ✓ la « région de Liège », les communes dont le numéro commence par 4, y compris donc les Cantons de l'Est,
- ✓ la « région de Namur », les communes dont le numéro commence par 5,
- ✓ la « région de Charleroi », les communes dont le numéro commence par 6, donc également des communes du Luxembourg,
- ✓ la « région de Mons », les communes dont le numéro commence par 7,
- ✓ la « région de Bruges », les communes dont le numéro commence par 8,
- ✓ la « région de Gand », les communes dont le numéro commence par 9.



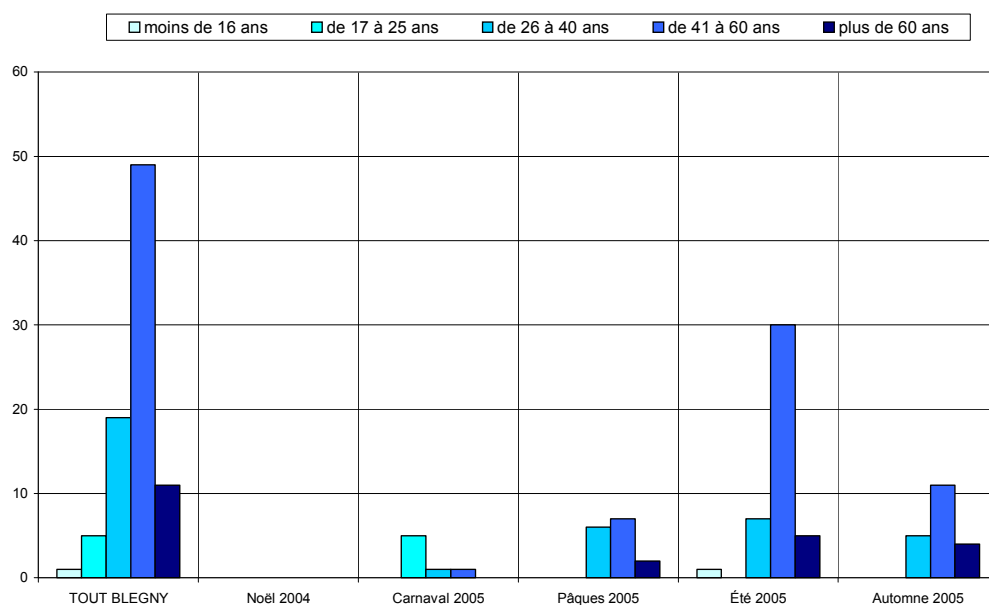
Les visiteurs belges proviennent majoritairement de la région liégeoise (62%).

## Région d'origine pour les visiteurs provenant de Hollande

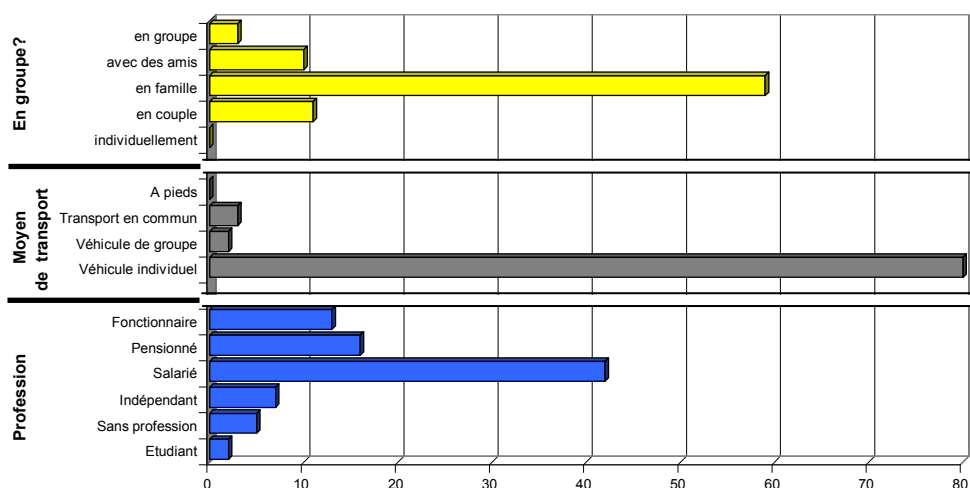


Critère peu représentatif, donné à titre purement indicatif.

## Caractéristiques des visiteurs interrogés



La tranche d'âge des 41-60 ans prédomine.

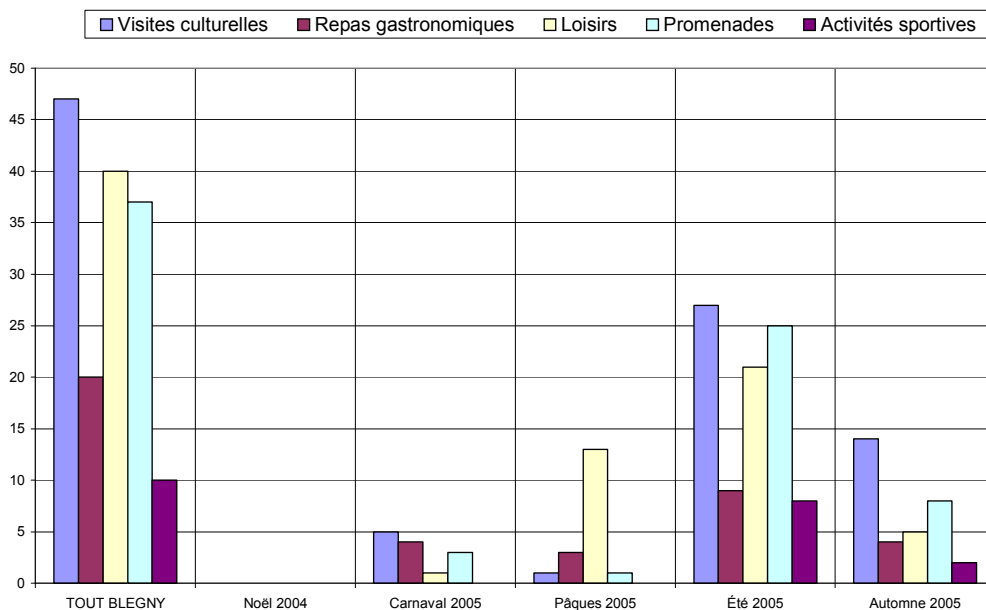


✓ 84% des personnes interrogées viennent en couple ou en famille.

✓ Le véhicule individuel est pratiquement le seul moyen de transport utilisé (95%).

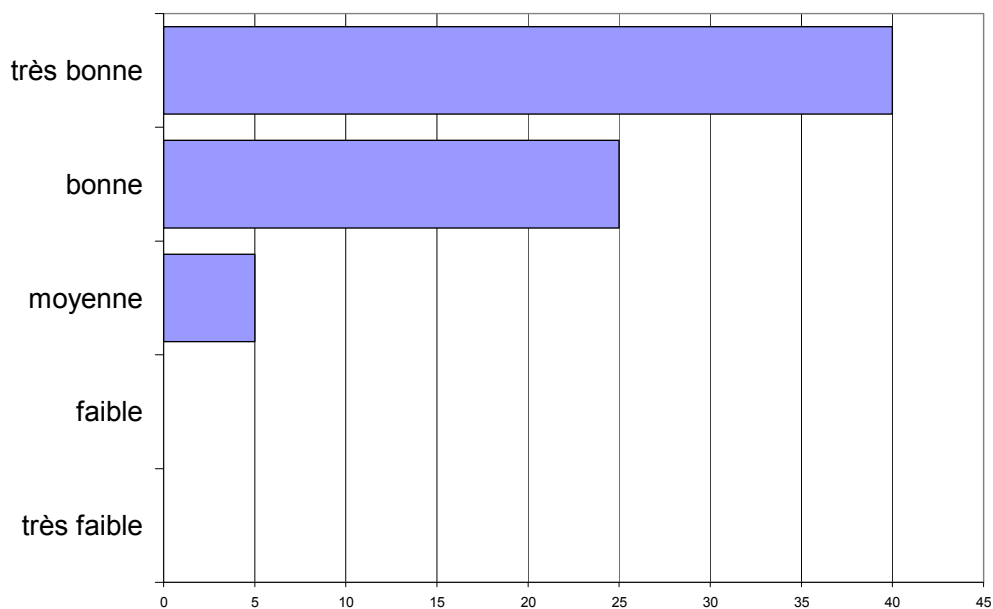
✓ Les salariés sont les plus nombreux (49%).

## Activités touristiques pratiquées



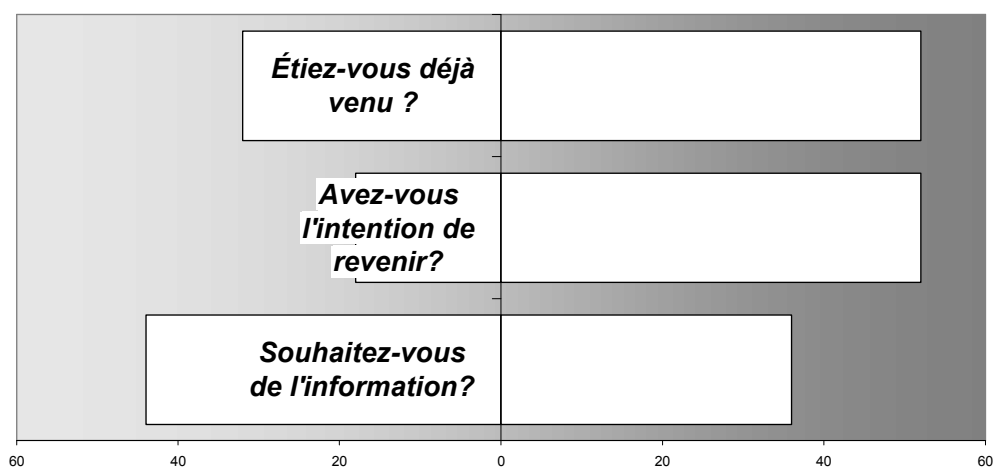
Visites culturelles, loisirs et promenades sont les activités les plus fréquemment citées.

## Appréciation de l'endroit touristique



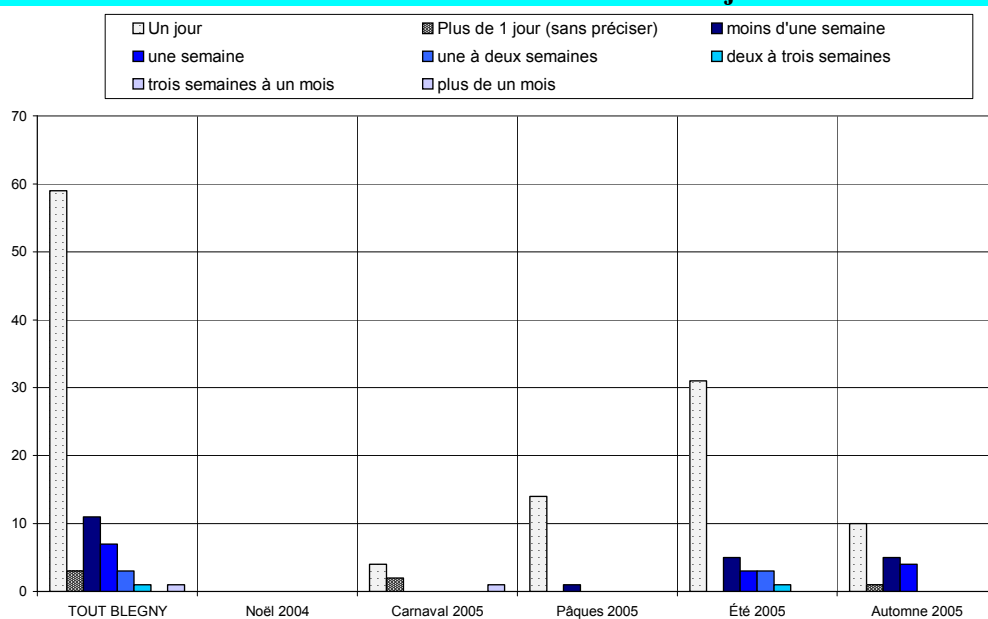
L'appréciation des visiteurs est bonne à très bonne.

## Fréquentation



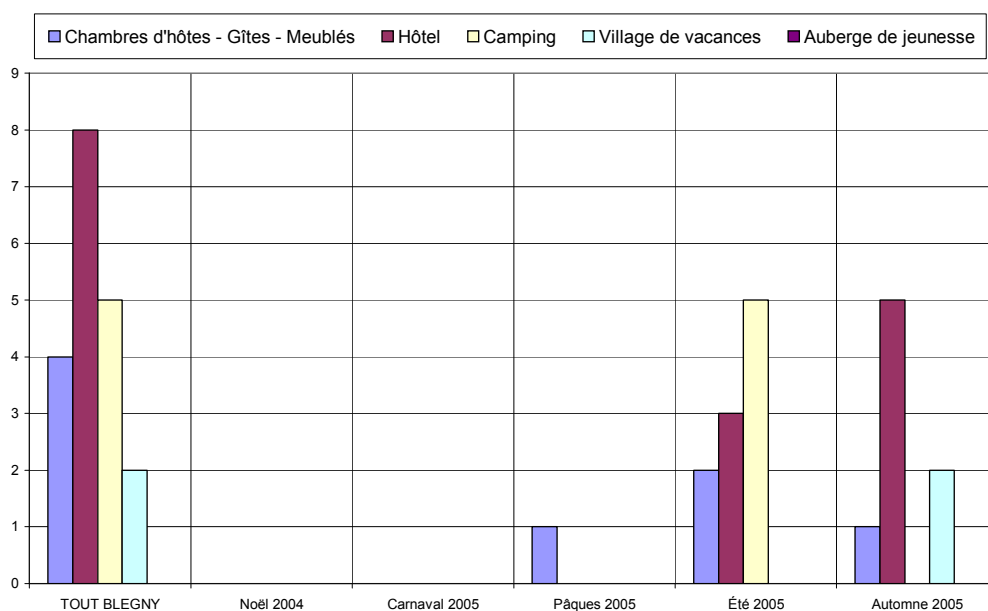
- ✓ 62% des personnes interrogées sont déjà venues dans la région.
- ✓ 74% ont l'intention d'y revenir.
- ✓ 45% souhaitent être informées des activités futures.

## Durée du séjour

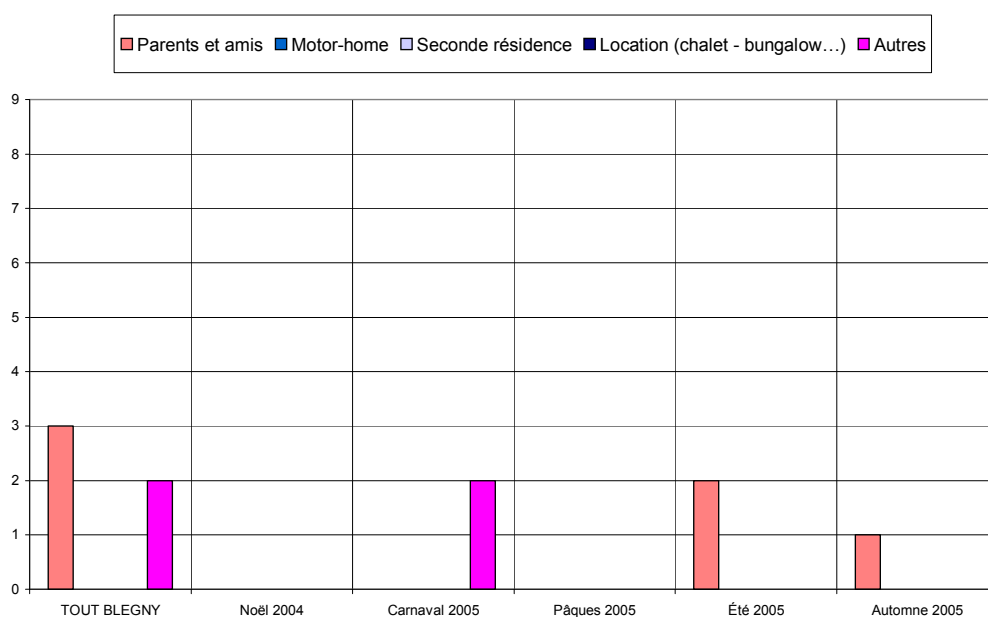


Le tourisme d'un jour prédomine largement, 31% séjournent dans la région.

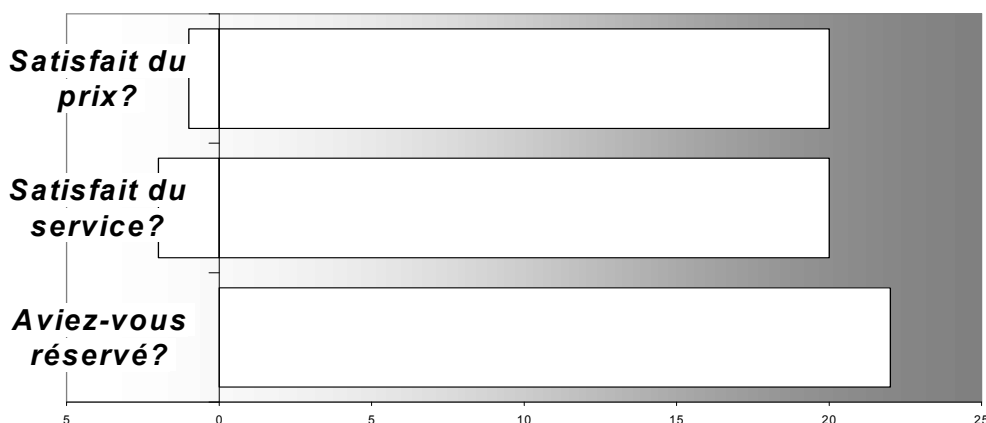
## Hébergement



Critère peu représentatif, donné à titre purement indicatif.

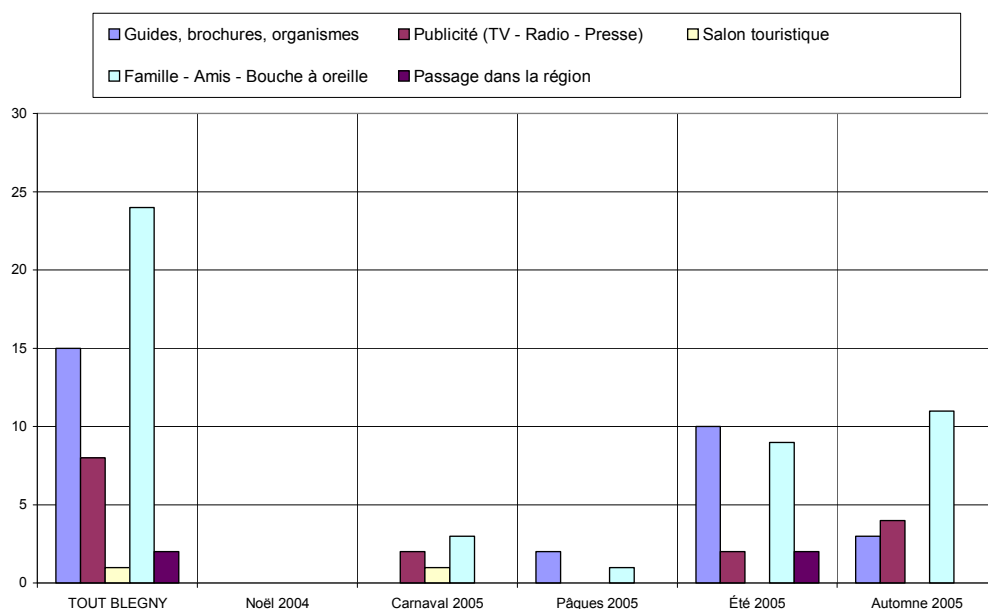


## Satisfaction en matière d'hébergement

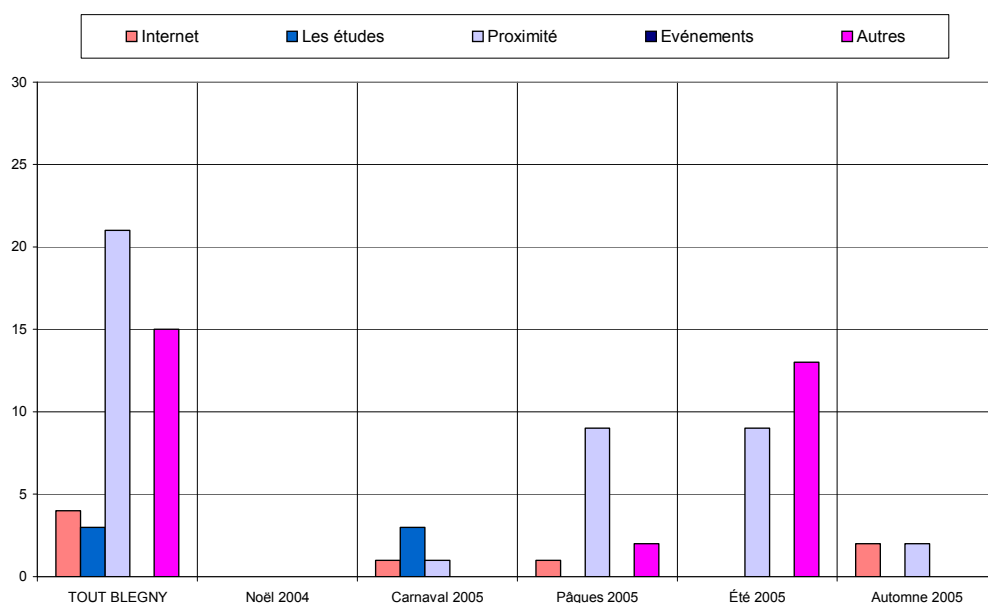


Le taux de satisfaction concernant l'hébergement est très élevé, tant pour les prix que pour les services offerts.  
Remarque : il y a 100% de réservations.

## Sources d'information et de documentation



Les principales sources d'information sont le bouche à oreille (26%), la proximité (23%) et les guides & brochures (16%).



## ANALYSE VERTICALE – DIFFERENCES SIGNIFICATIVES

| CRITERES                                                  | Année 2004 comparée à Année 2003                   | Année 2005 comparée à Année 2004                                                             |
|-----------------------------------------------------------|----------------------------------------------------|----------------------------------------------------------------------------------------------|
| Nombre de questionnaire                                   |                                                    | Moins de questionnaires                                                                      |
| Langue des questionnaires                                 |                                                    | Moins de questionnaires complétés en néerlandais                                             |
| Région d'origine des personnes interrogées                |                                                    |                                                                                              |
| Région d'origine pour les visiteurs provenant de Belgique |                                                    |                                                                                              |
| Région d'origine pour les visiteurs provenant de Hollande | Ce critère n'est plus représentatif                |                                                                                              |
| Caractéristiques des visiteurs interrogés                 | Public relativement plus âgé, baisse des étudiants |                                                                                              |
| Activités touristiques pratiquées                         |                                                    |                                                                                              |
| Appréciation de l'endroit touristique                     |                                                    |                                                                                              |
| Fréquentation                                             |                                                    | Moins de touristes déclarent vouloir revenir sur le site, baisse des demandes d'informations |
| Durée du séjour                                           | Plus de séjour                                     |                                                                                              |
| Hébergement                                               | Logement chez parents et amis                      | Ce critère n'est plus représentatif                                                          |
| Satisfaction en matière d'hébergement                     | Satisfaction élevée                                |                                                                                              |
| Sources d'information et de documentation                 |                                                    |                                                                                              |

## ANALYSE VERTICALE - QUESTIONS OUVERTES

|                        | 2003                                  | 2004                                           | 2005                                                       |
|------------------------|---------------------------------------|------------------------------------------------|------------------------------------------------------------|
| <b>Points positifs</b> | Mine, guide : 27 x                    | Mine, guide : 18 x                             | Mine, guide : 40 x                                         |
|                        | Jeux : 13 x                           | Jeux : 7 x                                     | Jeux : 10 x                                                |
|                        | Propreté : 11 x                       | Propreté : 15 x                                |                                                            |
|                        | Cadre : 12 x                          | Cadre : 10 x                                   |                                                            |
|                        |                                       |                                                | Prix : 7 x                                                 |
| <b>Points négatifs</b> | Prix : 7 x                            |                                                |                                                            |
|                        | Divertissements (jeux, animaux): 11 x | Divertissements (jeux, animaux, parasol): 15 x | Divertissements (jeux, animaux,): 4 x<br><br>Visites : 5 x |

121 Questionnaires

146 Questionnaires

85 Questionnaires

| TOUT BLEGNY                      |                   | BLEGNY               |                   | Noël 2004    |                               | Carnaval 2005         |                                | Pâques 2005           |                                | Été 2005              |                                | Automne 2005        |  |
|----------------------------------|-------------------|----------------------|-------------------|--------------|-------------------------------|-----------------------|--------------------------------|-----------------------|--------------------------------|-----------------------|--------------------------------|---------------------|--|
| Date : du 13-févr au 29-oct      |                   | du 13-févr au 29-oct |                   | du au        |                               | du 13-févr au 13-févr |                                | du 26-mars au 26-mars |                                | du 22-juil au 12-août |                                | du 29-oct au 29-oct |  |
| Langue du formulaire             |                   |                      |                   |              |                               |                       |                                |                       |                                |                       |                                |                     |  |
| Français                         | 57                | 67,1%                | 0                 | -            | 5                             | 71,4%                 | 12                             | 80,0%                 | 31                             | 72,1%                 | 9                              | 45,0%               |  |
| Néerlandais                      | 26                | 30,6%                | 0                 | -            | 2                             | 28,6%                 | 2                              | 13,3%                 | 11                             | 25,6%                 | 11                             | 55,0%               |  |
| Allemand                         | 1                 | 1,2%                 | 0                 | -            | 0                             | 0,0%                  | 1                              | 6,7%                  | 0                              | 0,0%                  | 0                              | 0,0%                |  |
| Anglais                          | 1                 | 1,2%                 | 0                 | -            | 0                             | 0,0%                  | 0                              | 0,0%                  | 1                              | 2,3%                  | 0                              | 0,0%                |  |
| <b>Nombres</b>                   | <b>Entretiens</b> | <b>Jours</b>         | <b>Entretiens</b> | <b>Jours</b> | <b>Entretiens</b>             | <b>Jours</b>          | <b>Entretiens</b>              | <b>Jours</b>          | <b>Entretiens</b>              | <b>Jours</b>          | <b>Entretiens</b>              | <b>Jours</b>        |  |
|                                  | 85                | 5                    | 0                 | 0            | 7                             | 1                     | 15                             | 1                     | 43                             | 2                     | 20                             | 1                   |  |
|                                  |                   |                      |                   |              | [7 Q. par jour sur 1 site(s)] |                       | [15 Q. par jour sur 1 site(s)] |                       | [22 Q. par jour sur 1 site(s)] |                       | [20 Q. par jour sur 1 site(s)] |                     |  |
| <b>Domicile</b>                  |                   |                      |                   |              |                               |                       |                                |                       |                                |                       |                                |                     |  |
| Wallonie                         | 49                | 57,6%                | 0                 | -            | 1                             | 14,3%                 | 12                             | 80,0%                 | 29                             | 67,4%                 | 7                              | 35,0%               |  |
| Flandre                          | 11                | 12,9%                | 0                 | -            | 1                             | 14,3%                 | 0                              | 0,0%                  | 1                              | 2,3%                  | 9                              | 45,0%               |  |
| Communauté germanophone          | 0                 | 0,0%                 | 0                 | -            | 0                             | 0,0%                  | 0                              | 0,0%                  | 0                              | 0,0%                  | 0                              | 0,0%                |  |
| Région Bruxelloise               | 1                 | 1,2%                 | 0                 | -            | 1                             | 14,3%                 | 0                              | 0,0%                  | 0                              | 0,0%                  | 0                              | 0,0%                |  |
| Hollande                         | 15                | 17,6%                | 0                 | -            | 1                             | 14,3%                 | 2                              | 13,3%                 | 10                             | 23,3%                 | 2                              | 10,0%               |  |
| France                           | 2                 | 2,4%                 | 0                 | -            | 0                             | 0,0%                  | 0                              | 0,0%                  | 1                              | 2,3%                  | 1                              | 5,0%                |  |
| Allemagne                        | 2                 | 2,4%                 | 0                 | -            | 0                             | 0,0%                  | 1                              | 6,7%                  | 1                              | 2,3%                  | 0                              | 0,0%                |  |
| Luxembourg                       | 0                 | 0,0%                 | 0                 | -            | 0                             | 0,0%                  | 0                              | 0,0%                  | 0                              | 0,0%                  | 0                              | 0,0%                |  |
| Angleterre                       | 0                 | 0,0%                 | 0                 | -            | 0                             | 0,0%                  | 0                              | 0,0%                  | 0                              | 0,0%                  | 0                              | 0,0%                |  |
| Autre                            | 5                 | 5,9%                 | 0                 | -            | 3                             | 42,9%                 | 0                              | 0,0%                  | 1                              | 2,3%                  | 1                              | 5,0%                |  |
| <b>Zone postale belge</b>        |                   |                      |                   |              |                               |                       |                                |                       |                                |                       |                                |                     |  |
| Bruxelles                        | 4                 | 6,9%                 | 0                 | -            | 0                             | 0,0%                  | 0                              | 0,0%                  | 3                              | 10,0%                 | 1                              | 6,7%                |  |
| Antwerpen                        | 1                 | 1,7%                 | 0                 | -            | 0                             | 0,0%                  | 0                              | 0,0%                  | 0                              | 0,0%                  | 1                              | 6,7%                |  |
| Leuven                           | 1                 | 1,7%                 | 0                 | -            | 0                             | 0,0%                  | 0                              | 0,0%                  | 1                              | 3,3%                  | 0                              | 0,0%                |  |
| Liège                            | 36                | 62,1%                | 0                 | -            | 1                             | 100,0%                | 12                             | 100,0%                | 20                             | 66,7%                 | 3                              | 20,0%               |  |
| Namur                            | 0                 | 0,0%                 | 0                 | -            | 0                             | 0,0%                  | 0                              | 0,0%                  | 0                              | 0,0%                  | 0                              | 0,0%                |  |
| Charleroi                        | 3                 | 5,2%                 | 0                 | -            | 0                             | 0,0%                  | 0                              | 0,0%                  | 2                              | 6,7%                  | 1                              | 6,7%                |  |
| Mons                             | 4                 | 6,9%                 | 0                 | -            | 0                             | 0,0%                  | 0                              | 0,0%                  | 3                              | 10,0%                 | 1                              | 6,7%                |  |
| Brugge                           | 4                 | 6,9%                 | 0                 | -            | 0                             | 0,0%                  | 0                              | 0,0%                  | 0                              | 0,0%                  | 4                              | 26,7%               |  |
| Gent                             | 5                 | 8,6%                 | 0                 | -            | 0                             | 0,0%                  | 0                              | 0,0%                  | 1                              | 3,3%                  | 4                              | 26,7%               |  |
| <b>Zone postale néerlandaise</b> |                   |                      |                   |              |                               |                       |                                |                       |                                |                       |                                |                     |  |
| Amsterdam                        | 0                 | 0,0%                 | 0                 | -            | 0                             | 0,0%                  | 0                              | 0,0%                  | 0                              | 0,0%                  | 0                              | 0,0%                |  |
| Den Haag                         | 1                 | 6,7%                 | 0                 | -            | 0                             | 0,0%                  | 0                              | 0,0%                  | 1                              | 10,0%                 | 0                              | 0,0%                |  |
| Rotterdam                        | 2                 | 13,3%                | 0                 | -            | 0                             | 0,0%                  | 2                              | 100,0%                | 0                              | 0,0%                  | 0                              | 0,0%                |  |
| Breda                            | 0                 | 0,0%                 | 0                 | -            | 0                             | 0,0%                  | 0                              | 0,0%                  | 0                              | 0,0%                  | 0                              | 0,0%                |  |
| Eindhoven                        | 0                 | 0,0%                 | 0                 | -            | 0                             | 0,0%                  | 0                              | 0,0%                  | 0                              | 0,0%                  | 0                              | 0,0%                |  |
| Maastricht                       | 6                 | 40,0%                | 0                 | -            | 1                             | 100,0%                | 0                              | 0,0%                  | 3                              | 30,0%                 | 2                              | 100,0%              |  |
| Enschede                         | 3                 | 20,0%                | 0                 | -            | 0                             | 0,0%                  | 0                              | 0,0%                  | 3                              | 30,0%                 | 0                              | 0,0%                |  |
| Zwolle                           | 1                 | 6,7%                 | 0                 | -            | 0                             | 0,0%                  | 0                              | 0,0%                  | 1                              | 10,0%                 | 0                              | 0,0%                |  |
| Groningen                        | 2                 | 13,3%                | 0                 | -            | 0                             | 0,0%                  | 0                              | 0,0%                  | 2                              | 20,0%                 | 0                              | 0,0%                |  |
| <b>Zone postale allemande</b>    |                   |                      |                   |              |                               |                       |                                |                       |                                |                       |                                |                     |  |
| Dresde                           | 0                 | 0,0%                 | 0                 | -            | 0                             | -                     | 0                              | -                     | 0                              | -                     | 0                              | -                   |  |
| Berlin                           | 0                 | 0,0%                 | 0                 | -            | 0                             | -                     | 0                              | -                     | 0                              | -                     | 0                              | -                   |  |
| Hambourg                         | 0                 | 0,0%                 | 0                 | -            | 0                             | -                     | 0                              | -                     | 0                              | -                     | 0                              | -                   |  |
| Hanovre                          | 1                 | 100,0%               | 0                 | -            | 0                             | -                     | 0                              | -                     | 1                              | -                     | 0                              | -                   |  |
| Düsseldorf                       | 0                 | 0,0%                 | 0                 | -            | 0                             | -                     | 0                              | -                     | 0                              | -                     | 0                              | -                   |  |
| Cologne                          | 0                 | 0,0%                 | 0                 | -            | 0                             | -                     | 0                              | -                     | 0                              | -                     | 0                              | -                   |  |
| Francofort                       | 0                 | 0,0%                 | 0                 | -            | 0                             | -                     | 0                              | -                     | 0                              | -                     | 0                              | -                   |  |
| Stuttgart                        | 0                 | 0,0%                 | 0                 | -            | 0                             | -                     | 0                              | -                     | 0                              | -                     | 0                              | -                   |  |
| Munich                           | 0                 | 0,0%                 | 0                 | -            | 0                             | -                     | 0                              | -                     | 0                              | -                     | 0                              | -                   |  |
| Nuremberg                        | 0                 | 0,0%                 | 0                 | -            | 0                             | -                     | 0                              | -                     | 0                              | -                     | 0                              | -                   |  |
| <b>Age</b>                       |                   |                      |                   |              |                               |                       |                                |                       |                                |                       |                                |                     |  |
| moins de 16 ans                  | 1                 | 1,2%                 | 0                 | -            | 0                             | 0,0%                  | 0                              | 0,0%                  | 1                              | 2,3%                  | 0                              | 0,0%                |  |
| de 17 à 25 ans                   | 5                 | 5,9%                 | 0                 | -            | 5                             | 71,4%                 | 0                              | 0,0%                  | 0                              | 0,0%                  | 0                              | 0,0%                |  |
| de 26 à 40 ans                   | 19                | 22,4%                | 0                 | -            | 1                             | 14,3%                 | 6                              | 40,0%                 | 7                              | 16,3%                 | 5                              | 25,0%               |  |
| de 41 à 60 ans                   | 49                | 57,6%                | 0                 | -            | 1                             | 14,3%                 | 7                              | 46,7%                 | 30                             | 69,8%                 | 11                             | 55,0%               |  |
| plus de 60 ans                   | 11                | 12,9%                | 0                 | -            | 0                             | 0,0%                  | 2                              | 13,3%                 | 5                              | 11,6%                 | 4                              | 20,0%               |  |
| <b>Profession</b>                |                   |                      |                   |              |                               |                       |                                |                       |                                |                       |                                |                     |  |
| Etudiant                         | 2                 | 2,4%                 | 0                 | -            | 1                             | 14,3%                 | 0                              | 0,0%                  | 1                              | 2,3%                  | 0                              | 0,0%                |  |
| Sans profession                  | 5                 | 5,9%                 | 0                 | -            | 0                             | 0,0%                  | 1                              | 6,7%                  | 4                              | 9,3%                  | 0                              | 0,0%                |  |
| Indépendant                      | 7                 | 8,2%                 | 0                 | -            | 0                             | 0,0%                  | 2                              | 13,3%                 | 2                              | 4,7%                  | 3                              | 15,0%               |  |
| Salarié                          | 42                | 49,4%                | 0                 | -            | 3                             | 42,9%                 | 7                              | 46,7%                 | 21                             | 48,8%                 | 11                             | 55,0%               |  |
| Pensionné                        | 16                | 18,8%                | 0                 | -            | 0                             | 0,0%                  | 4                              | 26,7%                 | 8                              | 18,6%                 | 4                              | 20,0%               |  |
| Fonctionnaire                    | 13                | 15,3%                | 0                 | -            | 3                             | 42,9%                 | 1                              | 6,7%                  | 7                              | 16,3%                 | 2                              | 10,0%               |  |
| <b>Moyen de Transport</b>        |                   |                      |                   |              |                               |                       |                                |                       |                                |                       |                                |                     |  |
| Véhicule individuel              | 80                | 94,1%                | 0                 | -            | 5                             | 71,4%                 | 15                             | 100,0%                | 41                             | 95,3%                 | 19                             | 95,0%               |  |
| Véhicule de groupe               | 2                 | 2,4%                 | 0                 | -            | 1                             | 14,3%                 | 0                              | 0,0%                  | 0                              | 0,0%                  | 1                              | 5,0%                |  |
| Transport en commun              | 3                 | 3,5%                 | 0                 | -            | 1                             | 14,3%                 | 0                              | 0,0%                  | 2                              | 4,7%                  | 0                              | 0,0%                |  |
| A pied                           | 0                 | 0,0%                 | 0                 | -            | 0                             | 0,0%                  | 0                              | 0,0%                  | 0                              | 0,0%                  | 0                              | 0,0%                |  |
| <b>Groupe</b>                    |                   |                      |                   |              |                               |                       |                                |                       |                                |                       |                                |                     |  |
| individuellement                 | 0                 | 0,0%                 | 0                 | -            | 0                             | 0,0%                  | 0                              | 0,0%                  | 0                              | 0,0%                  | 0                              | 0,0%                |  |
| en couple                        | 11                | 13,3%                | 0                 | -            | 3                             | 42,9%                 | 1                              | 7,1%                  | 4                              | 9,3%                  | 3                              | 15,8%               |  |
| en famille                       | 59                | 71,1%                | 0                 | -            | 2                             | 28,6%                 | 13                             | 92,9%                 | 35                             | 81,4%                 | 9                              | 47,4%               |  |
| avec des amis                    | 10                | 12,0%                | 0                 | -            | 1                             | 14,3%                 | 0                              | 0,0%                  | 4                              | 9,3%                  | 5                              | 26,3%               |  |
| en groupe                        | 3                 | 3,6%                 | 0                 | -            | 1                             | 14,3%                 | 0                              | 0,0%                  | 0                              | 0,0%                  | 2                              | 10,5%               |  |
| <b>Raison de la visite</b>       |                   |                      |                   |              |                               |                       |                                |                       |                                |                       |                                |                     |  |
| professionnelle                  | 1                 | 1,2%                 | 0                 | -            | 0                             | 0,0%                  | 0                              | 0,0%                  | 1                              | 2,3%                  | 0                              | 0,0%                |  |
| touristique                      | 84                | 98,8%                | 0                 | -            | 7                             | 100,0%                | 15                             | 100,0%                | 42                             | 97,7%                 | 20                             | 100,0%              |  |
| shopping                         | 0                 | 0,0%                 | 0                 | -            | 0                             | 0,0%                  | 0                              | 0,0%                  | 0                              | 0,0%                  | 0                              | 0,0%                |  |
| <b>Ère visite ?</b>              |                   |                      |                   |              |                               |                       |                                |                       |                                |                       |                                |                     |  |
| Oui                              | 32                | 38,1%                | 0                 | -            | 3                             | 42,9%                 | 3                              | 21,4%                 | 15                             | 34,9%                 | 11                             | 55,0%               |  |
| Non                              | 52                | 61,9%                | 0                 | -            | 4                             | 57,1%                 | 11                             | 78,6%                 | 28                             | 65,1%                 | 9                              | 45,0%               |  |
| <b>Activités pratiquées</b>      |                   |                      |                   |              |                               |                       |                                |                       |                                |                       |                                |                     |  |
| Visites culturelles              | 47                | 30,5%                | 0                 | -            | 5                             | 38,5%                 | 1                              | 5,6%                  | 27                             | 30,0%                 | 14                             | 42,4%               |  |
| Repas gastronomiques             | 20                | 13,0%                | 0                 | -            | 4                             | 30,8%                 | 3                              | 16,7%                 | 9                              | 10,0%                 | 4                              | 12,1%               |  |
| Loisirs                          | 40                | 26,0%                | 0                 | -            | 1                             | 7,7%                  | 13                             | 72,2%                 | 21                             | 23,3%                 | 5                              | 15,2%               |  |
| Promenades                       | 37                | 24,0%                | 0                 | -            | 3                             | 23,1%                 | 1                              | 5,6%                  | 25                             | 27,8%                 | 8                              | 24,2%               |  |
| Activités sportives              | 10                | 6,5%                 | 0                 | -            | 0                             | 0,0%                  | 0                              | 0,0%                  | 8                              | 8,9%                  | 2                              | 6,1%                |  |

|                                    |    |        |   |   |   |        |    |        |    |        |    |        |  |
|------------------------------------|----|--------|---|---|---|--------|----|--------|----|--------|----|--------|--|
| <b>Durée du séjour</b>             |    |        |   |   |   |        |    |        |    |        |    |        |  |
| Un jour                            | 59 | 69,4%  | 0 | - | 4 | 57,1%  | 14 | 93,3%  | 31 | 72,1%  | 10 | 50,0%  |  |
| Plus de 1 jour (sans préciser)     | 3  | 3,5%   | 0 | - | 2 | 28,6%  | 0  | 0,0%   | 0  | 0,0%   | 1  | 5,0%   |  |
| moins d'une semaine                | 11 | 12,9%  | 0 | - | 0 | 0,0%   | 1  | 6,7%   | 5  | 11,6%  | 5  | 25,0%  |  |
| une semaine                        | 7  | 8,2%   | 0 | - | 0 | 0,0%   | 0  | 0,0%   | 3  | 7,0%   | 4  | 20,0%  |  |
| une à deux semaines                | 3  | 3,5%   | 0 | - | 0 | 0,0%   | 0  | 0,0%   | 3  | 7,0%   | 0  | 0,0%   |  |
| deux à trois semaines              | 1  | 1,2%   | 0 | - | 0 | 0,0%   | 0  | 0,0%   | 1  | 2,3%   | 0  | 0,0%   |  |
| trois semaines à un mois           | 0  | 0,0%   | 0 | - | 0 | 0,0%   | 0  | 0,0%   | 0  | 0,0%   | 0  | 0,0%   |  |
| plus de un mois                    | 1  | 1,2%   | 0 | - | 1 | 14,3%  | 0  | 0,0%   | 0  | 0,0%   | 0  | 0,0%   |  |
| <b>Distance</b>                    |    |        |   |   |   |        |    |        |    |        |    |        |  |
| moins de 10 km                     | 0  | 0,0%   | 0 | - | 0 | 0,0%   | 0  | 0,0%   | 0  | 0,0%   | 0  | 0,0%   |  |
| de 10 à 50 km                      | 23 | 92,0%  | 0 | - | 2 | 100,0% | 1  | 100,0% | 10 | 83,3%  | 10 | 100,0% |  |
| plus de 50 km                      | 2  | 8,0%   | 0 | - | 0 | 0,0%   | 0  | 0,0%   | 2  | 16,7%  | 0  | 0,0%   |  |
| <b>Hébergement</b>                 |    |        |   |   |   |        |    |        |    |        |    |        |  |
| Chambres d'hôtes - Gîtes - Meublés | 4  | 16,7%  | 0 | - | 0 | 0,0%   | 1  | 100,0% | 2  | 16,7%  | 1  | 11,1%  |  |
| Hôtel                              | 8  | 33,3%  | 0 | - | 0 | 0,0%   | 0  | 0,0%   | 3  | 25,0%  | 5  | 55,6%  |  |
| Camping                            | 5  | 20,8%  | 0 | - | 0 | 0,0%   | 0  | 0,0%   | 5  | 41,7%  | 0  | 0,0%   |  |
| Village de vacances                | 2  | 8,3%   | 0 | - | 0 | 0,0%   | 0  | 0,0%   | 0  | 0,0%   | 2  | 22,2%  |  |
| Auberge de jeunesse                | 0  | 0,0%   | 0 | - | 0 | 0,0%   | 0  | 0,0%   | 0  | 0,0%   | 0  | 0,0%   |  |
| Parents et amis                    | 3  | 12,5%  | 0 | - | 0 | 0,0%   | 0  | 0,0%   | 2  | 16,7%  | 1  | 11,1%  |  |
| Motor-home                         | 0  | 0,0%   | 0 | - | 0 | 0,0%   | 0  | 0,0%   | 0  | 0,0%   | 0  | 0,0%   |  |
| Seconde résidence                  | 0  | 0,0%   | 0 | - | 0 | 0,0%   | 0  | 0,0%   | 0  | 0,0%   | 0  | 0,0%   |  |
| Location (chalet - bungalow...)    | 0  | 0,0%   | 0 | - | 0 | 0,0%   | 0  | 0,0%   | 0  | 0,0%   | 0  | 0,0%   |  |
| Autres                             | 2  | 8,3%   | 0 | - | 2 | 100,0% | 0  | 0,0%   | 0  | 0,0%   | 0  | 0,0%   |  |
| <b>Services OK ?</b>               |    |        |   |   |   |        |    |        |    |        |    |        |  |
| Oui                                | 20 | 90,9%  | 0 | - | 1 | 50,0%  | 1  | 100,0% | 9  | 90,0%  | 9  | 100,0% |  |
| Non                                | 2  | 9,1%   | 0 | - | 1 | 50,0%  | 0  | 0,0%   | 1  | 10,0%  | 0  | 0,0%   |  |
| <b>Prix OK ?</b>                   |    |        |   |   |   |        |    |        |    |        |    |        |  |
| Oui                                | 20 | 95,2%  | 0 | - | 2 | 100,0% | 1  | 100,0% | 9  | 90,0%  | 8  | 100,0% |  |
| Non                                | 1  | 4,8%   | 0 | - | 0 | 0,0%   | 0  | 0,0%   | 1  | 10,0%  | 0  | 0,0%   |  |
| <b>Réservation</b>                 |    |        |   |   |   |        |    |        |    |        |    |        |  |
| Oui                                | 22 | 100,0% | 0 | - | 2 | 100,0% | 1  | 100,0% | 10 | 100,0% | 9  | 100,0% |  |
| Non                                | 0  | 0,0%   | 0 | - | 0 | 0,0%   | 0  | 0,0%   | 0  | 0,0%   | 0  | 0,0%   |  |
| <b>Déjà visité le site ?</b>       |    |        |   |   |   |        |    |        |    |        |    |        |  |
| Oui                                | 11 | 73,3%  | 0 | - | 0 | -      | 1  | 100,0% | 8  | 80,0%  | 2  | 50,0%  |  |
| Non                                | 4  | 26,7%  | 0 | - | 0 | -      | 0  | 0,0%   | 2  | 20,0%  | 2  | 50,0%  |  |
| <b>Source d'info</b>               |    |        |   |   |   |        |    |        |    |        |    |        |  |
| Guides, brochures, organismes      | 15 | 16,1%  | 0 | - | 0 | 0,0%   | 2  | 13,3%  | 10 | 22,2%  | 3  | 13,6%  |  |
| Publicité (TV - Radio - Presse)    | 8  | 8,6%   | 0 | - | 2 | 18,2%  | 0  | 0,0%   | 2  | 4,4%   | 4  | 18,2%  |  |
| Salon touristique                  | 1  | 1,1%   | 0 | - | 1 | 9,1%   | 0  | 0,0%   | 0  | 0,0%   | 0  | 0,0%   |  |
| Famille - Amis - Bouche à oreille  | 24 | 25,8%  | 0 | - | 3 | 27,3%  | 1  | 6,7%   | 9  | 20,0%  | 11 | 50,0%  |  |
| Passage dans la région             | 2  | 2,2%   | 0 | - | 0 | 0,0%   | 0  | 0,0%   | 2  | 4,4%   | 0  | 0,0%   |  |
| Internet                           | 4  | 4,3%   | 0 | - | 1 | 9,1%   | 1  | 6,7%   | 0  | 0,0%   | 2  | 9,1%   |  |
| Les études                         | 3  | 3,2%   | 0 | - | 3 | 27,3%  | 0  | 0,0%   | 0  | 0,0%   | 0  | 0,0%   |  |
| Proximité                          | 21 | 22,6%  | 0 | - | 1 | 9,1%   | 9  | 60,0%  | 9  | 20,0%  | 2  | 9,1%   |  |
| Evénements                         | 0  | 0,0%   | 0 | - | 0 | 0,0%   | 0  | 0,0%   | 0  | 0,0%   | 0  | 0,0%   |  |
| Autres                             | 15 | 16,1%  | 0 | - | 0 | 0,0%   | 2  | 13,3%  | 13 | 28,9%  | 0  | 0,0%   |  |
| <b>Appréciation</b>                |    |        |   |   |   |        |    |        |    |        |    |        |  |
| très faible                        | 0  | 0,0%   | 0 | - | 0 | 0,0%   | 0  | 0,0%   | 0  | 0,0%   | 0  | 0,0%   |  |
| faible                             | 0  | 0,0%   | 0 | - | 0 | 0,0%   | 0  | 0,0%   | 0  | 0,0%   | 0  | 0,0%   |  |
| moyenne                            | 5  | 7,1%   | 0 | - | 0 | 0,0%   | 0  | 0,0%   | 5  | 11,6%  | 0  | 0,0%   |  |
| bonne                              | 25 | 35,7%  | 0 | - | 3 | 50,0%  | 1  | 12,5%  | 17 | 39,5%  | 4  | 30,8%  |  |
| très bonne                         | 40 | 57,1%  | 0 | - | 3 | 50,0%  | 7  | 87,5%  | 21 | 48,8%  | 9  | 69,2%  |  |
| <b>Intention de revenir</b>        |    |        |   |   |   |        |    |        |    |        |    |        |  |
| Oui                                | 52 | 74,3%  | 0 | - | 3 | 60,0%  | 8  | 100,0% | 32 | 74,4%  | 9  | 64,3%  |  |
| Non                                | 18 | 25,7%  | 0 | - | 2 | 40,0%  | 0  | 0,0%   | 11 | 25,6%  | 5  | 35,7%  |  |
| <b>Info ?</b>                      |    |        |   |   |   |        |    |        |    |        |    |        |  |
| Oui                                | 36 | 45,0%  | 0 | - | 1 | 16,7%  | 0  | 0,0%   | 29 | 67,4%  | 6  | 35,3%  |  |

| 1  | BLEGNY       | [Site N°] 1.15 Organisme                      | [Site N°] 2.4.s Pt faible Site/Rég                                                     | [Site N°] 2.5.s Pt FORT Site/Rég                     | [Site N°] 2.5.s Pt FORT Site/Rég      |
|----|--------------|-----------------------------------------------|----------------------------------------------------------------------------------------|------------------------------------------------------|---------------------------------------|
| 2  | Site N° : 52 | 52.5 Via Internet                             | 52.4 visites en allemand (normalement 15h30 mais que WE)                               | 52.5 très instructif (impressionnant)                | 52.5 très instructif (impressionnant) |
| 3  | Campagne : 4 | 52.5 Via Internet                             | 52.4 un peu cher pour 3 personnes (avec les enfants),peut être créer des forfaits      | 52.5 très bien,intéressant                           | 52.5 très bien,intéressant            |
| 4  | du           | 52.5 Via Internet                             | 52.4 trafic pour venir                                                                 | 52.5 très bien et bon guide                          | 52.5 très bien et bon guide           |
| 5  | 13-févr-05   | 52.5 Directement Via Vlaanderen Vakantie Land | 52.4 service cafétaria ( 0/10),pas de service en terrasse                              | 52.5 explications très bien                          | 52.5 explications très bien           |
| 6  | au           | 52.5 Direct Via Internet                      | 52.4 plaine de jeux                                                                    | 52.5 environs.nature.guide                           | 52.5 environs.nature.guide            |
| 7  | 29-oct-05    | 52.5 Direct Via Internet                      | 52.4 pas de commentaires,pas de son et pas d'images pour une des salles du Puits Marie | 52.5 bonnes explications,bon guide                   | 52.5 bonnes explications,bon guide    |
| 8  |              | 52.4 Via Téléphone                            | 52.4 pas de changements d'une année à l'autre (infrastructure)                         | 52.5 bon guide (sympa)                               | 52.5 bon guide (sympa)                |
| 9  |              | 52.4 Via Internet                             | 52.4 parc animalier (2,3 animaux),2 lasc vides en pleine période touristique           | 52.5 accueil.guidage                                 | 52.5 accueil.guidage                  |
| 10 |              | 52.4 Via Internet                             | 52.4 mauvaise route                                                                    | 52.4 visite de la mine                               | 52.4 visite de la mine                |
| 11 |              | 52.4 Via Internet                             | 52.4 les langues (néerlandais),guide pas très bon                                      | 52.4 visite de la mine                               | 52.4 visite de la mine                |
| 12 |              | 52.4 Via Internet                             | 52.4 le service manque de rapidité,la descente près de la plaine est dangereuse        | 52.4 très complet                                    | 52.4 très complet                     |
| 13 |              | 52.4 Via Internet                             | 52.4 le film n'allait pas (perte de 10min de visite)                                   | 52.4 très bien pour les enfants                      | 52.4 très bien pour les enfants       |
| 14 |              | 52.4 Via Internet                             | 52.4 la plaine de jeux à moderniser                                                    | 52.4 très belle nature,bon air                       |                                       |
| 15 |              | 52.4 Via Internet                             | 52.4 confort et sonorité du train                                                      | 52.4 tout                                            |                                       |
| 16 |              | 52.4 Via Internet                             | 52.4 accentuer places parking handicapés                                               | 52.4 sécurité : enfants                              |                                       |
| 17 |              | 52.4 Agence De Voyage                         | 52.3 les pierres lancées par les enfants                                               | 52.4 reconversion du site                            |                                       |
| 18 |              | 52.3 Lui-Même                                 | 52.2 aucun                                                                             | 52.4 propreté,sécurité jeux                          |                                       |
| 19 |              | 52.2 Par Email                                | 52.2 abbaye du val Dieu,trop court                                                     | 52.4 propreté                                        |                                       |
| 20 |              | 52.2 Par Email                                |                                                                                        | 52.4 propre,agréable,cuisine excellente              |                                       |
| 21 |              |                                               |                                                                                        | 52.4 plaine de jeux,mines                            |                                       |
| 22 |              |                                               |                                                                                        | 52.4 plaine de jeux pour les enfants                 |                                       |
| 23 |              |                                               |                                                                                        | 52.4 plaine de jeux                                  |                                       |
| 24 |              |                                               |                                                                                        | 52.4 ouvert à tous (sans obligatoirement payer)      |                                       |
| 25 |              |                                               |                                                                                        | 52.4 originalité,guide (ancien mineur),libre d'accès |                                       |
| 26 |              |                                               |                                                                                        | 52.4 le vécu du guide                                |                                       |
| 27 |              |                                               |                                                                                        | 52.4 le guide (son vécu)                             |                                       |
| 28 |              |                                               |                                                                                        | 52.4 le guide (son vécu)                             |                                       |
| 29 |              |                                               |                                                                                        | 52.4 guide expérimenté                               |                                       |
| 30 |              |                                               |                                                                                        | 52.4 guide excellent                                 |                                       |
| 31 |              |                                               |                                                                                        | 52.4 guide ancien mineur                             |                                       |
| 32 |              |                                               |                                                                                        | 52.4 guide                                           |                                       |
| 33 |              |                                               |                                                                                        | 52.4 guide                                           |                                       |
| 34 |              |                                               |                                                                                        | 52.4 guide                                           |                                       |
| 35 |              |                                               |                                                                                        | 52.4 guide                                           |                                       |
| 36 |              |                                               |                                                                                        | 52.4 guide                                           |                                       |
| 37 |              |                                               |                                                                                        | 52.4 festivités                                      |                                       |
| 38 |              |                                               |                                                                                        | 52.4 excellent                                       |                                       |
| 39 |              |                                               |                                                                                        | 52.4 descente dans la cage                           |                                       |

|   |  |  |  |                                                            |  |
|---|--|--|--|------------------------------------------------------------|--|
| 3 |  |  |  | 52.4 cafétaria,accueil                                     |  |
| 9 |  |  |  | 52.4 bonne explication du guide                            |  |
| 4 |  |  |  | 52.4 bien pour les enfants                                 |  |
| 0 |  |  |  | 52.4 bien clair,bon guide                                  |  |
| 4 |  |  |  | 52.4 bien                                                  |  |
| 1 |  |  |  | 52.4 bien                                                  |  |
| 4 |  |  |  | 52.4 beaucoup de lieux à voir                              |  |
| 2 |  |  |  | 52.4 attractions,mine (guide)                              |  |
| 4 |  |  |  | 52.4 activités pour enfants                                |  |
| 3 |  |  |  | 52.4 accueil                                               |  |
| 4 |  |  |  | 52.3 environnement,tranquillité                            |  |
| 4 |  |  |  | 52.3 entrée gratuite,endroit agréable                      |  |
| 5 |  |  |  | 52.3 entrée gratuite,bien pour les enfants                 |  |
| 0 |  |  |  | 52.3 entrée gratuite,bien pour les enfants                 |  |
| 5 |  |  |  | 52.3 entrée gratuite                                       |  |
| 1 |  |  |  | 52.3 bien pour les enfants,entrée gratuite                 |  |
| 5 |  |  |  | 52.3 bien étudié pour les enfants,sécurisé,entrée gratuite |  |
| 2 |  |  |  | 52.3 agréable pour les enfants                             |  |
| 5 |  |  |  | 52.2 très bon guide                                        |  |
| 3 |  |  |  | 52.2 très bon guide                                        |  |
| 5 |  |  |  | 52.2 le guide                                              |  |
| 4 |  |  |  | 52.2 guide professionnel                                   |  |
| 5 |  |  |  | 52.2 bonnes explications                                   |  |
| 6 |  |  |  |                                                            |  |
| 0 |  |  |  |                                                            |  |
| 6 |  |  |  |                                                            |  |
| 1 |  |  |  |                                                            |  |