

# LIEGE



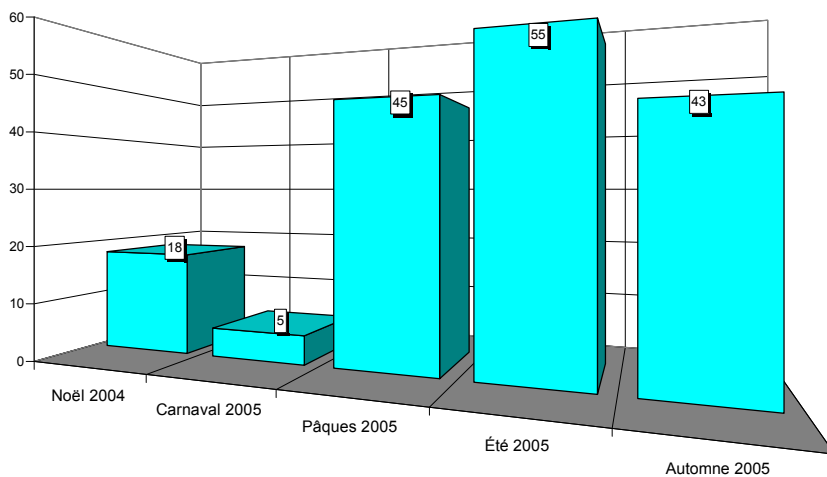
*Enquêtes réalisées Place Cathédrale, Place Saint-Lambert, au Musée de la Vie Wallonne, Place du Marché et à l'Aquarium Dubuisson*

## Situation en province de Liège



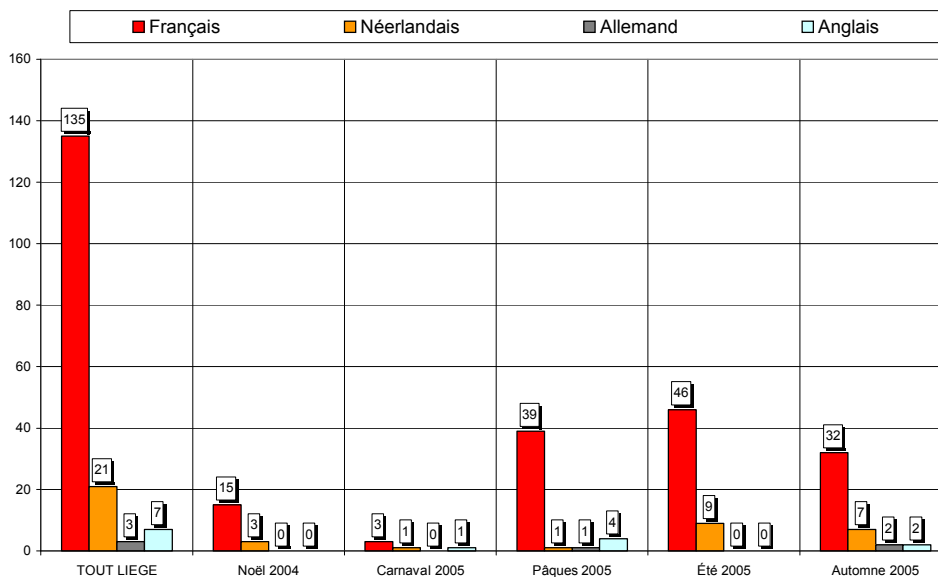
LIEGE

## Nombre de questionnaires, saison par saison



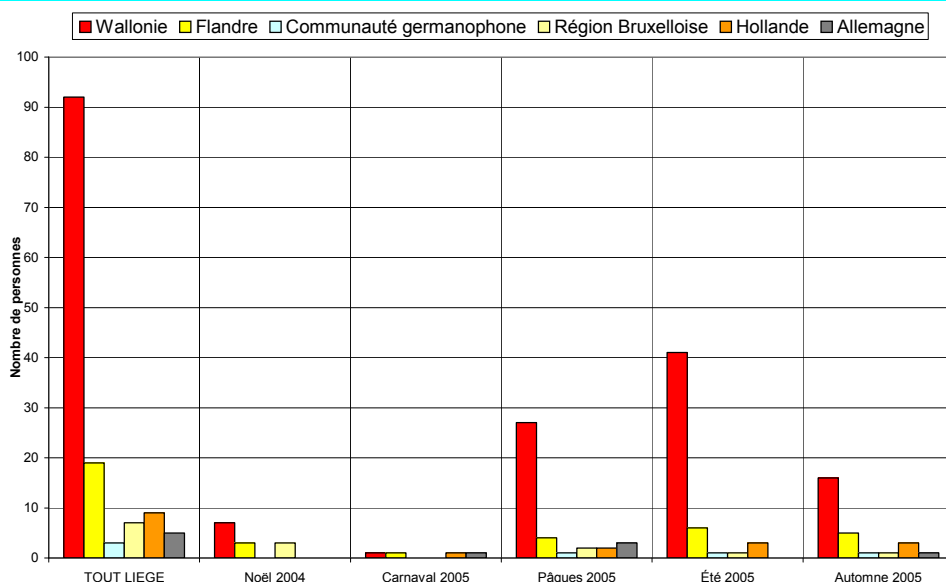
Au total, 166 questionnaires ont été recueillis en 5 vagues d'enquêtes (6 jours d'entretiens). Cet échantillon est globalement représentatif.

## Langue des questionnaires



81% des questionnaires sont complétés en français, 13% en néerlandais 4% en anglais et 2% en allemand.

## Région d'origine des personnes interrogées

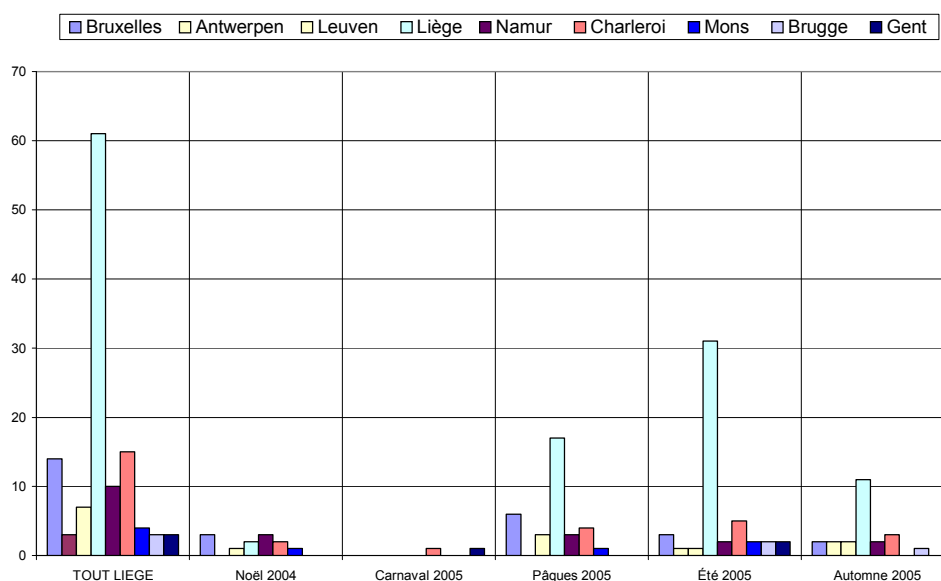


55% des personnes interrogées sont domiciliées en Wallonie, 14% en France et 11% en Flandre.

## Région d'origine pour les visiteurs provenant de Belgique

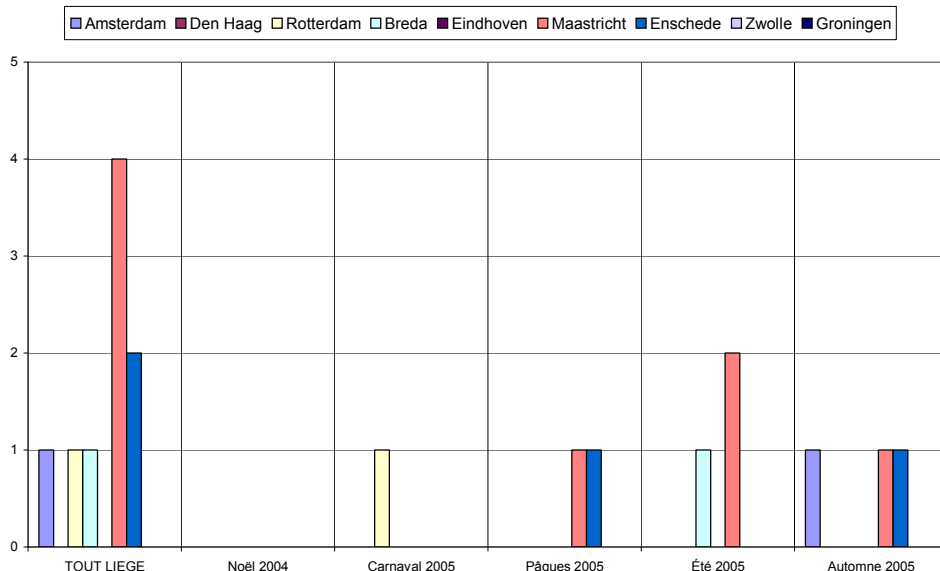
Dans les graphiques et les commentaires qui suivent, les « régions » sont définies par le premier chiffre du code postal :

- ✓ la « région de Bruxelles » comprend les communes dont le numéro commence par le chiffre 1,
- ✓ la « région d'Anvers » comprend les communes dont le numéro commence par 2,
- ✓ la « région de Louvain », les communes dont le numéro commence par 3 et comprend donc le Limbourg,
- ✓ la « région de Liège », les communes dont le numéro commence par 4, y compris donc les Cantons de l'Est,
- ✓ la « région de Namur », les communes dont le numéro commence par 5,
- ✓ la « région de Charleroi », les communes dont le numéro commence par 6, donc également des communes du Luxembourg,
- ✓ la « région de Mons », les communes dont le numéro commence par 7,
- ✓ la « région de Bruges », les communes dont le numéro commence par 8,
- ✓ la « région de Gand », les communes dont le numéro commence par 9.



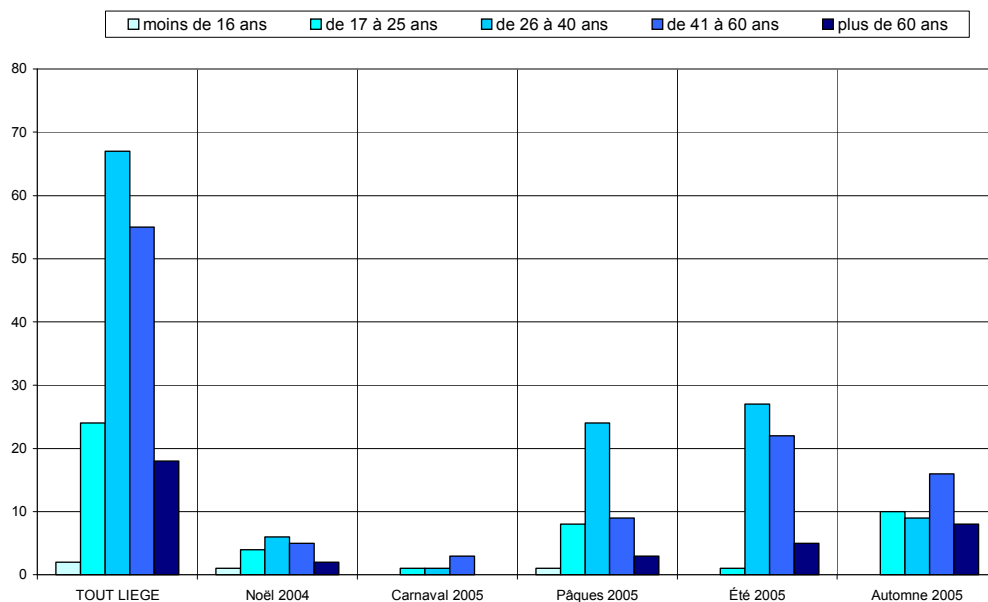
Les visiteurs belges proviennent majoritairement de la région liégeoise (51%).

## Région d'origine pour les visiteurs provenant de Hollande

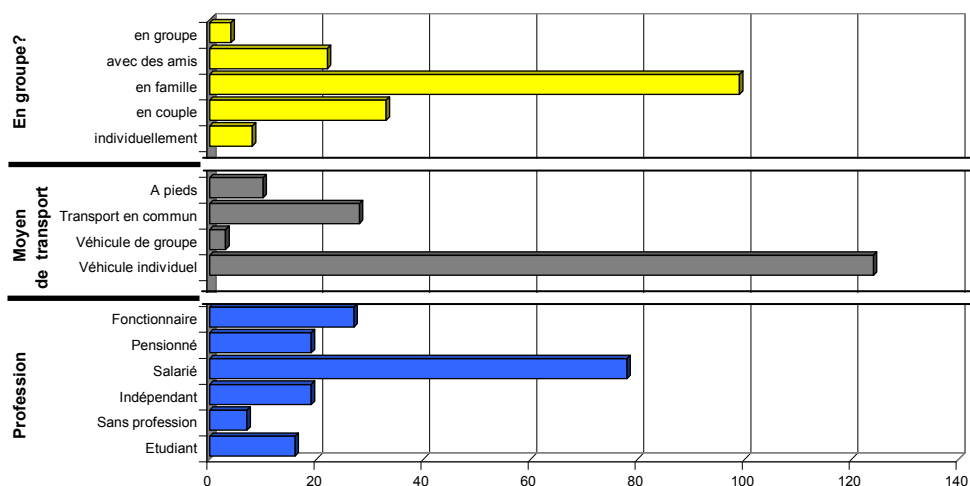


Critère peu représentatif, donné à titre purement indicatif.

## Caractéristiques des visiteurs interrogés

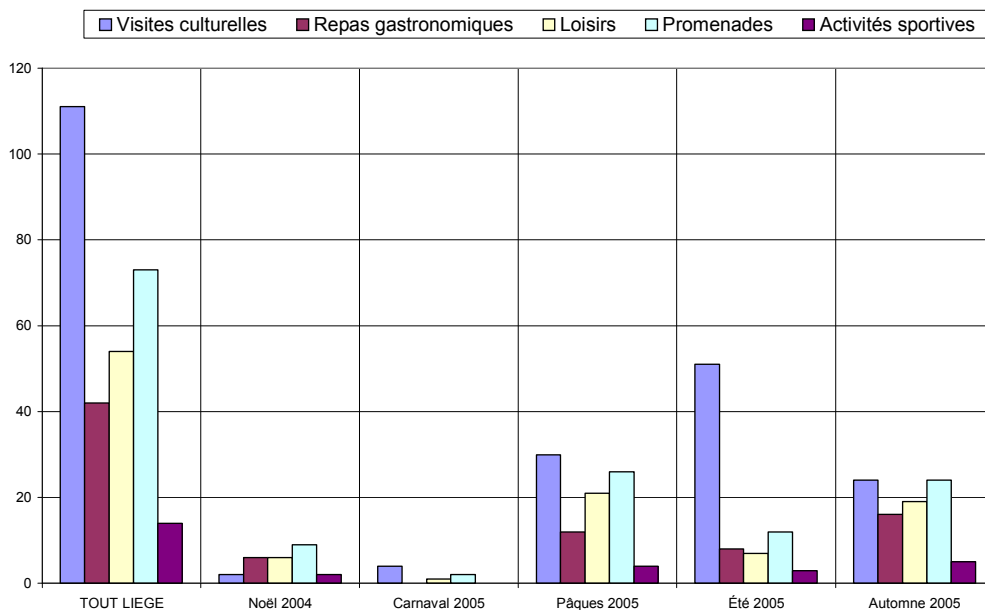


Les tranches d'âge des 26-40 ans et des 41-60 ans prédominent.



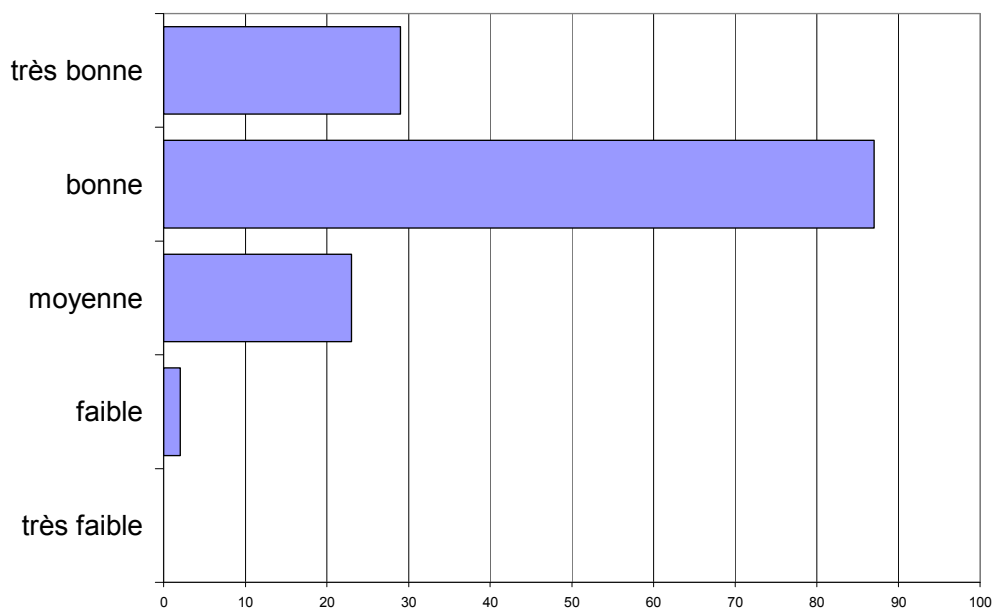
- ✓ 79% des personnes interrogées viennent en famille ou en couple.
- ✓ Le véhicule individuel est le moyen de transport le plus fréquent (75%), les transports en commun sont utilisés dans 17% des cas.
- ✓ Les salariés sont les plus nombreux (47%), les autres catégories sont également réparties.

## Activités touristiques pratiquées



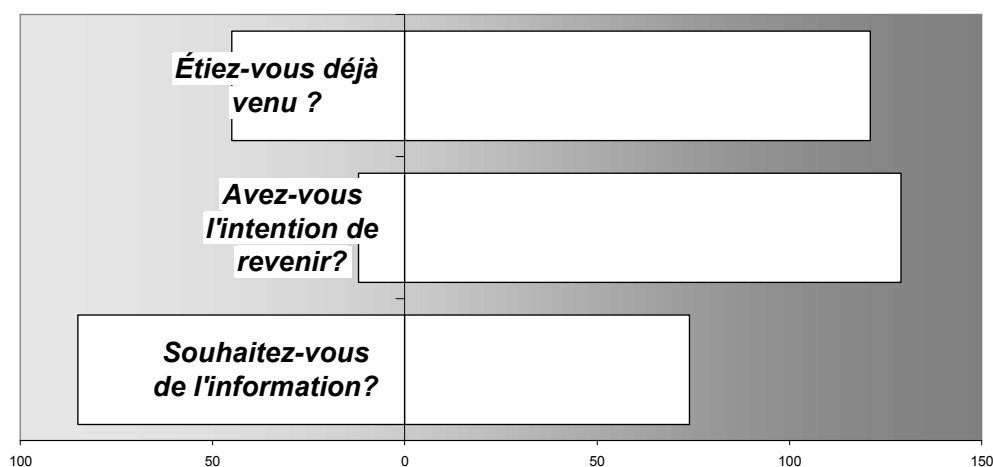
A l'exception des activités sportives, toutes les activités envisagées sont fréquemment citées.

## Appréciation de l'endroit touristique



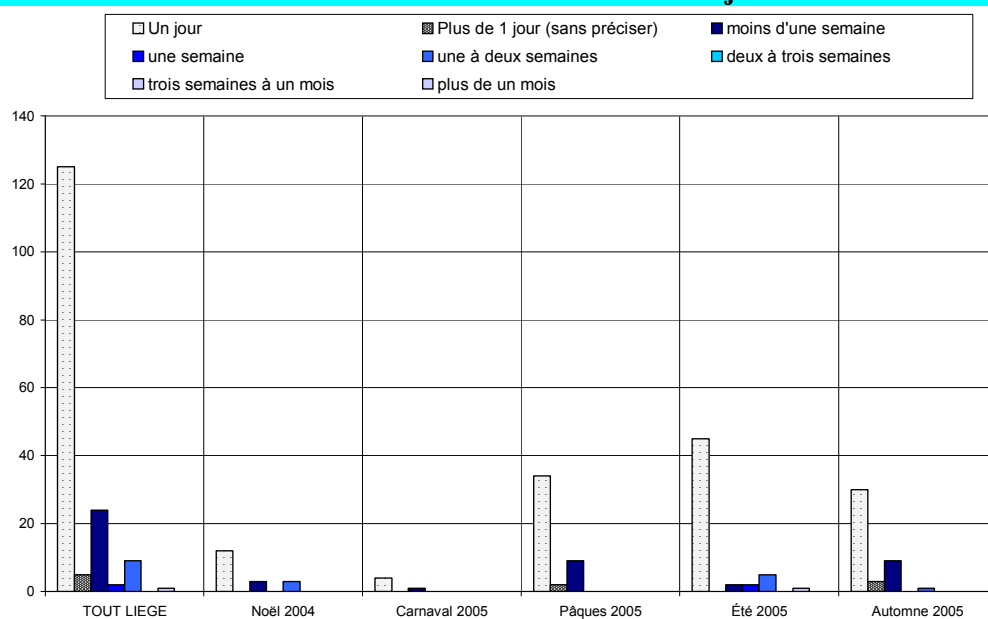
L'appréciation de la région est bonne à très bonne.

## Fréquentation



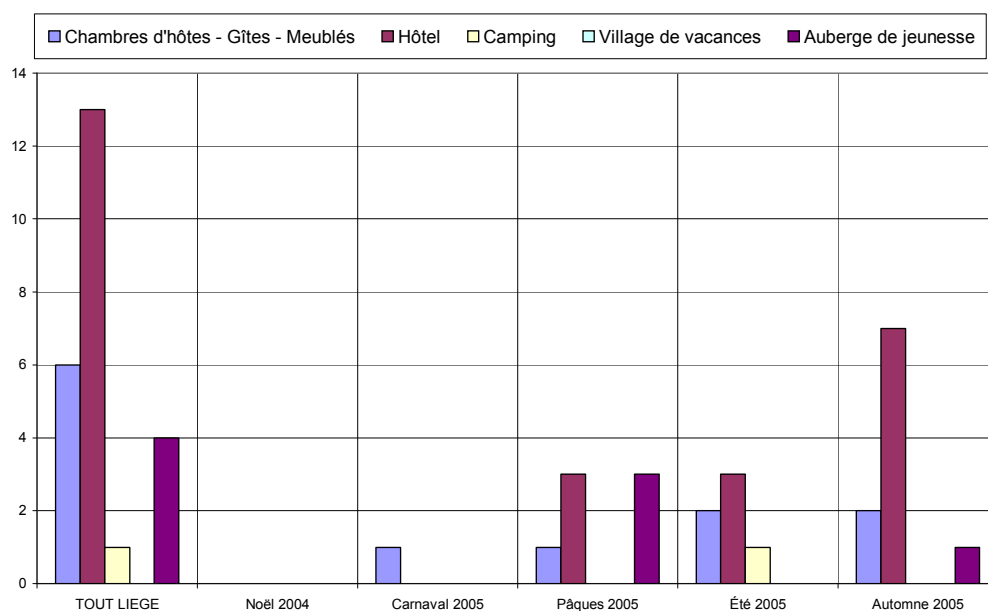
- ✓ 73% des personnes interrogées sont déjà venues dans la région.
- ✓ 92% ont l'intention d'y revenir.
- ✓ 47% souhaitent être informés des activités futures.

## Durée du séjour

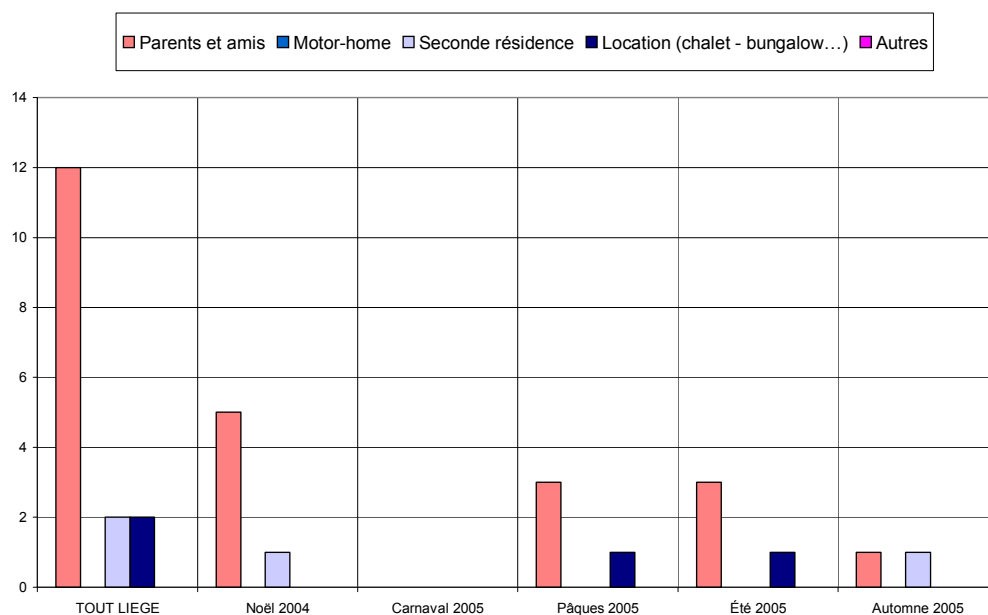


Le tourisme d'un jour prédomine largement, seuls 25% séjournent dans la région.

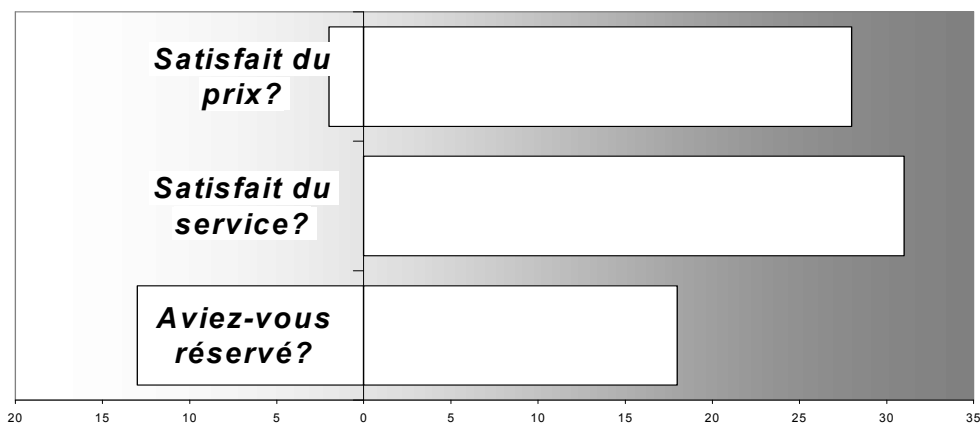
## Hébergement



Les types d'hébergement les plus fréquentés sont les hôtels (33%) et le logement chez des parents & amis (30%).

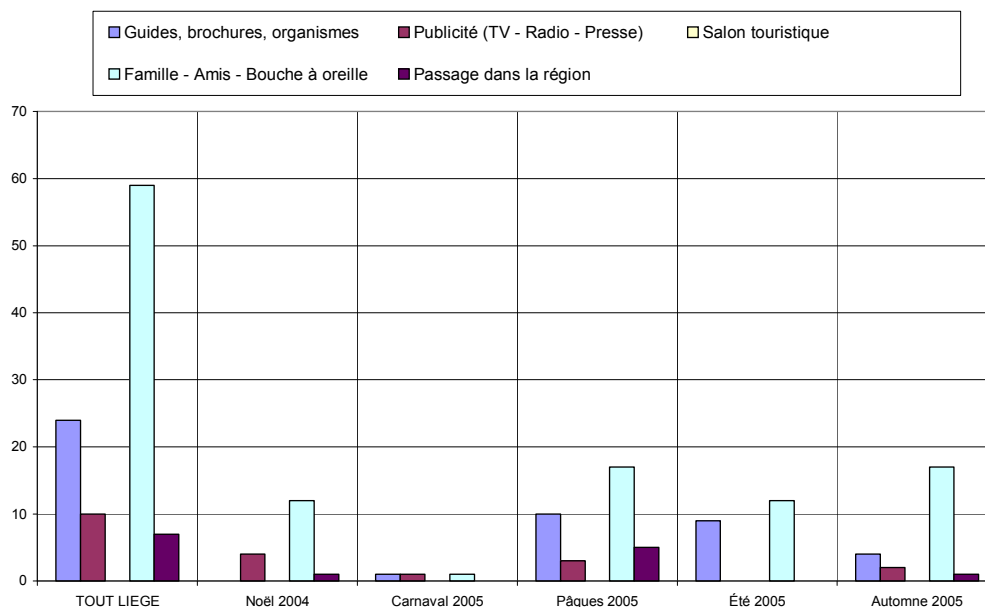


## Satisfaction en matière d'hébergement

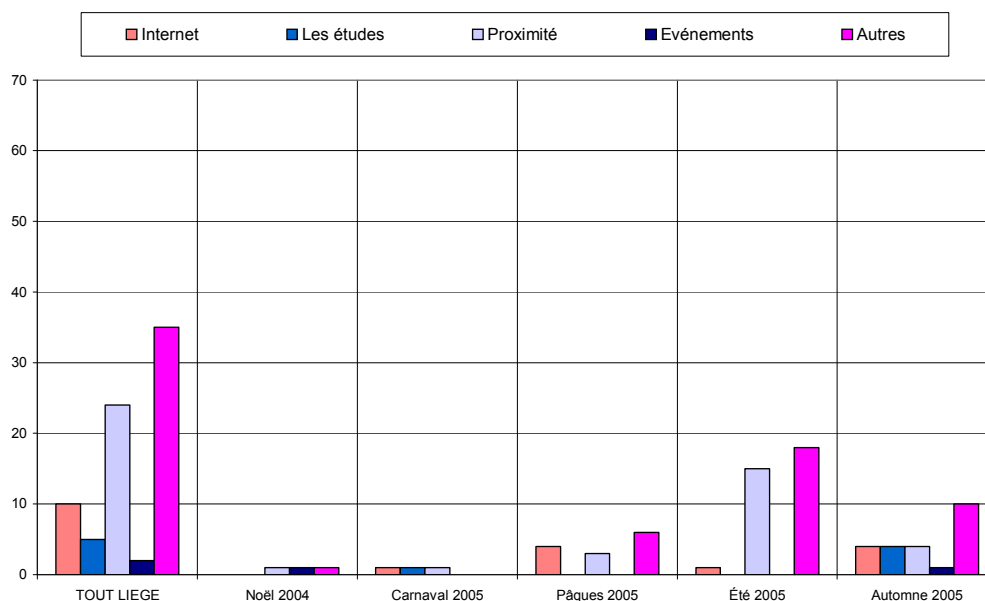


Le taux de satisfaction concernant l'hébergement est très élevé, tant pour les prix que pour les services offerts.  
Remarque : il y a 58% de réservations.

## Sources d'information et de documentation



Les principales sources d'information sont le bouche à oreille (34%), la proximité (14%) et les guides & brochures (14%).



## ANALYSE VERTICALE – DIFFERENCES SIGNIFICATIVES

CRITERES	Année 2004 comparée à Année 2003	Année 2005 comparée à Année 2004
Nombre de questionnaire	Moins de jours d'entretiens, moins de questionnaires	Moins de jours d'entretiens, moins de questionnaires
Langue des questionnaires	Augmentation des questionnaires complétés en néerlandais	Moins de questionnaires complétés en néerlandais
Région d'origine des personnes interrogées	Progression des visiteurs hollandais	D'avantage de touristes français
Région d'origine pour les visiteurs provenant de Belgique		Moins de liégeois
Région d'origine pour les visiteurs provenant de Hollande	Les visiteurs hollandais proviennent de la région de Maastricht	Ce critère n'est plus représentatif
Caractéristiques des visiteurs interrogés		
Activités touristiques pratiquées		
Appréciation de l'endroit touristique		
Fréquentation		
Durée du séjour		Hausse du tourisme résidentiel
Hébergement		Hausse des hôtels
Satisfaction en matière d'hébergement		
Sources d'information et de documentation	Baisse de la publicité et du B.A.O., hausse de la proximité	Hausse du bouche à oreilles

## ANALYSE VERTICALE - QUESTIONS OUVERTES

	2003	2004	2005
<b>Points positifs</b>	Accueil : 77 x	Accueil : 44 x	Accueil : 36 x
	Patrimoine, architecture : 7 x	Patrimoine, architecture : 22 x	Patrimoine, architecture : 19 x
		Rénovation : 10 x	
			Diversité : 36 x
<b>Points négatifs</b>	Propreté : 52 x	Propreté : 44 x	Propreté : 36 x
	Parking : 12 x	Parking : 22 x	Parking : 10 x
	Sécurité : 12 x		Sécurité : 14 x
	Travaux : 5 x		
		Explications en néerlandais : 9 x	
			Signalisation : 15 x

323 Questionnaires

196 Questionnaires

166 Questionnaires

TOUT LIEGE		LIEGE		Noël 2004		Carnaval 2005		Pâques 2005		Été 2005		Automne 2005	
Date :	du	27-déc	du	27-déc	du	12-févr	du	28-mars	du	22-juil	du	29-oct	
	au	29-oct	au	27-déc	au	12-févr	au	28-mars	au	12-août	au	29-oct	
<b>Langue du formulaire</b>													
Français	135	81,3%	15	83,3%	3	60,0%	39	86,7%	46	83,6%	32	74,4%	
Néerlandais	21	12,7%	3	16,7%	1	20,0%	1	2,2%	9	16,4%	7	16,3%	
Allemand	3	1,8%	0	0,0%	0	0,0%	1	2,2%	0	0,0%	2	4,7%	
Anglais	7	4,2%	0	0,0%	1	20,0%	4	8,9%	0	0,0%	2	4,7%	
<b>Nombres</b>	<b>Entretien s</b>	<b>Jours</b>	<b>Entretien s</b>	<b>Jours</b>	<b>Entretien s</b>	<b>Jours</b>	<b>Entretien s</b>	<b>Jours</b>	<b>Entretien s</b>	<b>Jours</b>	<b>Entretien s</b>	<b>Jours</b>	
	166	6	18	1	5	1	45	1	55	2	43	1	
			[18 Q. par jour sur 2 site(s)]		[5 Q. par jour sur 1 site(s)]		[45 Q. par jour sur 2 site(s)]		[28 Q. par jour sur 1 site(s)]		[43 Q. par jour sur 2 site(s)]		
<b>Domicile</b>													
Wallonie	92	55,4%	7	38,9%	1	20,0%	27	60,0%	41	74,5%	16	37,2%	
Flandre	19	11,4%	3	16,7%	1	20,0%	4	8,9%	6	10,9%	5	11,6%	
Communauté germanophone	3	1,8%	0	0,0%	0	0,0%	1	2,2%	1	1,8%	1	2,3%	
Région Bruxelloise	7	4,2%	3	16,7%	0	0,0%	2	4,4%	1	1,8%	1	2,3%	
Hollande	9	5,4%	0	0,0%	1	20,0%	2	4,4%	3	5,5%	3	7,0%	
France	23	13,9%	2	11,1%	1	20,0%	5	11,1%	3	5,5%	12	27,9%	
Allemagne	5	3,0%	0	0,0%	1	20,0%	3	6,7%	0	0,0%	1	2,3%	
Luxembourg	1	0,6%	1	5,6%	0	0,0%	0	0,0%	0	0,0%	0	0,0%	
Angleterre	0	0,0%	0	0,0%	0	0,0%	0	0,0%	0	0,0%	0	0,0%	
Autre	7	4,2%	2	11,1%	0	0,0%	1	2,2%	0	0,0%	4	9,3%	
<b>Zone postale belge</b>													
Bruxelles	14	11,7%	3	25,0%	0	0,0%	6	17,6%	3	6,1%	2	8,7%	
Antwerpen	3	2,5%	0	0,0%	0	0,0%	0	0,0%	1	2,0%	2	8,7%	
Leuven	7	5,8%	1	8,3%	0	0,0%	3	8,8%	1	2,0%	2	8,7%	
Liège	61	50,8%	2	16,7%	0	0,0%	17	50,0%	31	63,3%	11	47,8%	
Namur	10	8,3%	3	25,0%	0	0,0%	3	8,8%	2	4,1%	2	8,7%	
Charleroi	15	12,5%	2	16,7%	1	50,0%	4	11,8%	5	10,2%	3	13,0%	
Mons	4	3,3%	1	8,3%	0	0,0%	1	2,9%	2	4,1%	0	0,0%	
Brugge	3	2,5%	0	0,0%	0	0,0%	0	0,0%	2	4,1%	1	4,3%	
Gent	3	2,5%	0	0,0%	1	50,0%	0	0,0%	2	4,1%	0	0,0%	
<b>Zone postale néerlandaise</b>													
Amsterdam	1	11,1%	0	-	0	0,0%	0	0,0%	0	0,0%	1	33,3%	
Den Haag	0	0,0%	0	-	0	0,0%	0	0,0%	0	0,0%	0	0,0%	
Rotterdam	1	11,1%	0	-	1	100,0%	0	0,0%	0	0,0%	0	0,0%	
Breda	1	11,1%	0	-	0	0,0%	0	0,0%	1	33,3%	0	0,0%	
Eindhoven	0	0,0%	0	-	0	0,0%	0	0,0%	0	0,0%	0	0,0%	
Maastricht	4	44,4%	0	-	0	0,0%	1	50,0%	2	66,7%	1	33,3%	
Enschede	2	22,2%	0	-	0	0,0%	1	50,0%	0	0,0%	1	33,3%	
Zwolle	0	0,0%	0	-	0	0,0%	0	0,0%	0	0,0%	0	0,0%	
Groningen	0	0,0%	0	-	0	0,0%	0	0,0%	0	0,0%	0	0,0%	
<b>Zone postale allemande</b>													
Dresde	0	0,0%	0	-	0	-	0	-	0	-	0	-	
Berlin	0	0,0%	0	-	0	-	0	-	0	-	0	-	
Hambourg	1	20,0%	0	-	0	-	0	-	0	-	1	-	
Hanovre	0	0,0%	0	-	0	-	0	-	0	-	0	-	
Düsseldorf	2	40,0%	0	-	0	-	2	-	0	-	0	-	
Cologne	2	40,0%	0	-	1	-	1	-	0	-	0	-	
Francofort	0	0,0%	0	-	0	-	0	-	0	-	0	-	
Stuttgart	0	0,0%	0	-	0	-	0	-	0	-	0	-	
Munich	0	0,0%	0	-	0	-	0	-	0	-	0	-	
Nuremberg	0	0,0%	0	-	0	-	0	-	0	-	0	-	
<b>Age</b>													
moins de 16 ans	2	1,2%	1	5,6%	0	0,0%	1	2,2%	0	0,0%	0	0,0%	
de 17 à 25 ans	24	14,5%	4	22,2%	1	20,0%	8	17,8%	1	1,8%	10	23,3%	
de 26 à 40 ans	67	40,4%	6	33,3%	1	20,0%	24	53,3%	27	49,1%	9	20,9%	
de 41 à 60 ans	55	33,1%	5	27,8%	3	60,0%	9	20,0%	22	40,0%	16	37,2%	
plus de 60 ans	18	10,8%	2	11,1%	0	0,0%	3	6,7%	5	9,1%	8	18,6%	
<b>Profession</b>													
Etudiant	16	9,6%	3	16,7%	1	20,0%	7	15,6%	1	1,8%	4	9,3%	
Sans profession	7	4,2%	0	0,0%	1	20,0%	3	6,7%	1	1,8%	2	4,7%	
Indépendant	19	11,4%	3	16,7%	0	0,0%	9	20,0%	4	7,3%	3	7,0%	
Salarié	78	47,0%	5	27,8%	3	60,0%	20	44,4%	29	52,7%	21	48,8%	
Pensionné	19	11,4%	3	16,7%	0	0,0%	3	6,7%	6	10,9%	7	16,3%	
Fonctionnaire	27	16,3%	4	22,2%	0	0,0%	3	6,7%	14	25,5%	6	14,0%	
<b>Moyen de transport</b>													
Véhicule individuel	124	75,2%	11	61,1%	3	60,0%	38	84,4%	44	81,5%	28	65,1%	
Véhicule de groupe	3	1,8%	0	0,0%	0	0,0%	0	0,0%	0	0,0%	3	7,0%	
Transport en commun	28	17,0%	4	22,2%	2	40,0%	6	13,3%	7	13,0%	9	20,9%	
A pied	10	6,1%	3	16,7%	0	0,0%	1	2,2%	3	5,6%	3	7,0%	
<b>Groupe</b>													
individuellement	8	4,8%	1	5,6%	0	0,0%	2	4,4%	1	1,8%	4	9,3%	
en couple	33	19,9%	3	16,7%	3	60,0%	10	22,2%	3	5,5%	14	32,6%	
en famille	99	59,6%	7	38,9%	1	20,0%	29	64,4%	42	76,4%	20	46,5%	
avec des amis	22	13,3%	5	27,8%	1	20,0%	4	8,9%	8	14,5%	4	9,3%	
en groupe	4	2,4%	2	11,1%	0	0,0%	0	0,0%	1	1,8%	1	2,3%	
<b>Raison de la visite</b>													
professionnelle	8	5,2%	1	5,9%	0	0,0%	2	4,5%	3	5,8%	2	5,3%	
touristique	140	90,3%	12	70,6%	3	75,0%	42	95,5%	49	94,2%	34	89,5%	
shopping	7	4,5%	4	23,5%	1	25,0%	0	0,0%	0	0,0%	2	5,3%	
<b>1ère visite ?</b>													
Oui	45	27,1%	3	16,7%	2	40,0%	14	31,1%	8	14,5%	18	41,9%	
Non	121	72,9%	15	83,3%	3	60,0%	31	68,9%	47	85,5%	25	58,1%	
<b>Activités pratiquées</b>													
Visites culturelles	111	37,8%	2	8,0%	4	57,1%	30	32,3%	51	63,0%	24	27,3%	
Repas gastronomiques	42	14,3%	6	24,0%	0	0,0%	12	12,9%	8	9,9%	16	18,2%	
Loisirs	54	18,4%	6	24,0%	1	14,3%	21	22,6%	7	8,6%	19	21,6%	
Promenades	73	24,8%	9	36,0%	2	28,6%	26	28,0%	12	14,8%	24	27,3%	
Activités sportives	14	4,8%	2	8,0%	0	0,0%	4	4,3%	3	3,7%	5	5,7%	

<b>Durée du séjour</b>												
Un jour	125	75,3%	12	66,7%	4	80,0%	34	75,6%	45	81,8%	30	69,8%
Plus de 1 jour (sans préciser)	5	3,0%	0	0,0%	0	0,0%	2	4,4%	0	0,0%	3	7,0%
moins d'une semaine	24	14,5%	3	16,7%	1	20,0%	9	20,0%	2	3,6%	9	20,9%
une semaine	2	1,2%	0	0,0%	0	0,0%	0	0,0%	2	3,6%	0	0,0%
une à deux semaines	9	5,4%	3	16,7%	0	0,0%	0	0,0%	5	9,1%	1	2,3%
deux à trois semaines	0	0,0%	0	0,0%	0	0,0%	0	0,0%	0	0,0%	0	0,0%
trois semaines à un mois	1	0,6%	0	0,0%	0	0,0%	0	0,0%	1	1,8%	0	0,0%
plus de un mois	0	0,0%	0	0,0%	0	0,0%	0	0,0%	0	0,0%	0	0,0%
<b>Distance</b>												
moins de 10 km	22	53,7%	1	16,7%	0	0,0%	9	81,8%	3	30,0%	9	69,2%
de 10 à 50 km	18	43,9%	5	83,3%	1	100,0%	2	18,2%	6	60,0%	4	30,8%
plus de 50 km	1	2,4%	0	0,0%	0	0,0%	0	0,0%	1	10,0%	0	0,0%
<b>Hébergement</b>												
Chambres d'hôtes - Gîtes - Meublés	6	15,0%	0	0,0%	1	100,0%	1	9,1%	2	20,0%	2	16,7%
Hôtel	13	32,5%	0	0,0%	0	0,0%	3	27,3%	3	30,0%	7	58,3%
Camping	1	2,5%	0	0,0%	0	0,0%	0	0,0%	1	10,0%	0	0,0%
Village de vacances	0	0,0%	0	0,0%	0	0,0%	0	0,0%	0	0,0%	0	0,0%
Auberge de jeunesse	4	10,0%	0	0,0%	0	0,0%	3	27,3%	0	0,0%	1	8,3%
Parents et amis	12	30,0%	5	83,3%	0	0,0%	3	27,3%	3	30,0%	1	8,3%
Motor-home	0	0,0%	0	0,0%	0	0,0%	0	0,0%	0	0,0%	0	0,0%
Seconde résidence	2	5,0%	1	16,7%	0	0,0%	0	0,0%	0	0,0%	1	8,3%
Location (chalet - bungalow...)	2	5,0%	0	0,0%	0	0,0%	1	9,1%	1	10,0%	0	0,0%
Autres	0	0,0%	0	0,0%	0	0,0%	0	0,0%	0	0,0%	0	0,0%
<b>Services OK ?</b>												
Oui	31	100,0%	1	100,0%	1	100,0%	9	100,0%	7	100,0%	13	100,0%
Non	0	0,0%	0	0,0%	0	0,0%	0	0,0%	0	0,0%	0	0,0%
<b>Prix OK ?</b>												
Oui	28	93,3%	0	-	1	100,0%	9	100,0%	7	100,0%	11	84,6%
Non	2	6,7%	0	-	0	0,0%	0	0,0%	0	0,0%	2	15,4%
<b>Réservation</b>												
Oui	18	58,1%	0	0,0%	1	100,0%	4	44,4%	7	100,0%	6	46,2%
Non	13	41,9%	1	100,0%	0	0,0%	5	55,6%	0	0,0%	7	53,8%
<b>Déjà visité le site ?</b>												
Oui	22	71,0%	0	0,0%	1	50,0%	10	76,9%	8	100,0%	3	60,0%
Non	9	29,0%	3	100,0%	1	50,0%	3	23,1%	0	0,0%	2	40,0%
<b>Source d'info</b>												
Guides, brochures, organismes	24	13,6%	0	0,0%	1	16,7%	10	20,8%	9	16,4%	4	8,5%
Publicité (TV - Radio - Presse)	10	5,7%	4	20,0%	1	16,7%	3	6,3%	0	0,0%	2	4,3%
Salon touristique	0	0,0%	0	0,0%	0	0,0%	0	0,0%	0	0,0%	0	0,0%
Famille - Amis - Bouche à oreille	59	33,5%	12	60,0%	1	16,7%	17	35,4%	12	21,8%	17	36,2%
Passage dans la région	7	4,0%	1	5,0%	0	0,0%	5	10,4%	0	0,0%	1	2,1%
Internet	10	5,7%	0	0,0%	1	16,7%	4	8,3%	1	1,8%	4	8,5%
Les études	5	2,8%	0	0,0%	1	16,7%	0	0,0%	0	0,0%	4	8,5%
Proximité	24	13,6%	1	5,0%	1	16,7%	3	6,3%	15	27,3%	4	8,5%
Evénements	2	1,1%	1	5,0%	0	0,0%	0	0,0%	0	0,0%	1	2,1%
Autres	35	19,9%	1	5,0%	0	0,0%	6	12,5%	18	32,7%	10	21,3%
<b>Appréciation</b>												
très faible	0	0,0%	0	0,0%	0	0,0%	0	0,0%	0	0,0%	0	0,0%
faible	2	1,4%	0	0,0%	0	0,0%	2	5,9%	0	0,0%	0	0,0%
moyenne	23	16,3%	2	11,1%	1	100,0%	1	2,9%	11	20,0%	8	24,2%
bonne	87	61,7%	10	55,6%	0	0,0%	21	61,8%	40	72,7%	16	48,5%
très bonne	29	20,6%	6	33,3%	0	0,0%	10	29,4%	4	7,3%	9	27,3%
<b>Intention de revenir</b>												
Oui	129	91,5%	17	94,4%	1	100,0%	31	91,2%	55	100,0%	25	75,8%
Non	12	8,5%	1	5,6%	0	0,0%	3	8,8%	0	0,0%	8	24,2%
<b>Info ?</b>												
Oui	74	46,5%	7	43,8%	5	100,0%	17	41,5%	26	47,3%	19	45,2%

1	LIEGE I	[Site N°] 1.15 Organisme	[Site N°] 2.4.s Pt faible Site/Rég	[Site N°] 2.5.s Pt FORT Site/Rég	[Site N°] 3.1 Commentaires
2	Site N° : 58	59.5 À L'Université De Liège Via Internet	59.5 visite un peu courte	59.5 très complet	59.5 problèmes d'indications pour accéder au site
3	Campagne : 4	59.4 Internet	59.5 vétusté	59.5 très belle ville,visite intéressante	59.5 la partie aquarium est trop petite
4	du	59.4 Internet	59.5 vétuste	59.5 richesse diversité	59.5 crottes de chiens devant l'entrée
5	27-déc-04	59.4 Euro Relais	59.5 trop d'escaliers,non accessible aux personnes handicapées	59.5 quelques beaux spécimens,diversité	59.4 signalisations routières
6	au	59.4 Directement	59.5 saleté peu d'explications	59.5 quelques beaux spécimens	59.4 signalisation routière pas évidente
7	29-oct-05	59.4 Directement	59.5 propreté	59.5 intéressant pour les enfants	59.4 région très dynamique au niveau des folders proposés
8		59.4 Directement	59.5 manque d'explications,rien en espagnol	59.5 instructif	59.4 problèmes avec les cours de néerlandais (pas assez de langues à l'école)
9		59.4 Directement	59.5 manque de diversité dans les poissons,manque de requins	59.5 grande diversité dans les poissons	59.4 prix des entrées excessifs
10		59.3 Via L'Auberge De Jeunesse	59.5 manque d'air	59.5 grande diversité dans les espèces	59.4 plus développer le tourisme
11		58.5 Via La Commune D'Esneux (Fêtes Des Arbres)	59.5 indications pour parvenir au site	59.5 explications sur les poissons	59.4 pas beaucoup d'animations pour enfants
12		58.5 Par Téléphone Au Guide Michelin	59.5 explications trop peu complètes	59.5 diversité	59.4 mieux aménager,mettre plus en évidence la région liégeoise
13		58.5 Par Eux-Mêmes	59.5 crasses	59.5 diversité	59.4 faire une police anti-pollution
14		58.5 Organisation De Durbuy "Maison D'Ardenne"	59.5 aquariums trop petits	59.5 diversifié	59.4 faire des efforts pour le parking
15		58.5 Internet (Site Ot)	59.5 aquarium trop remplis de poissons,pas assez d'espace	59.5 diversifié	59.4 effort à fournir dans la promotion (ex:internet)
16		58.5 Eux-Mêmes	59.4 zones pour se garer	59.5 beauté du site	59.4 attention à la propreté
17		58.5 Administration Communale D'Esneux	59.4 trop d'étrangers	59.5 beaucoup de poissons,très complet	59.3 pas très propre dans la ville
18		58.3 Réservation Directe À L'Auberge	59.4 travaux à la gare des guillemins,beaucoup à faire au niveau de l'urbanisme	59.4 visites	59.3 parking difficile à trouver
19		58.3 Directement À L'Hôtel	59.4 temps	59.4 visites	59.3 la propreté est une catastrophe à Liège
20		58.3 Directement À L'Hôtel	59.4 temps	59.4 ville accueillante,cosmopolite	59.3 facile d'accès
21		58.2 Euro Relais	59.4 temps	59.4 variété des loisirs	59.3 difficile de trouver un parking à proximité,peu propre
22			59.4 signalisations routières	59.4 une certaine convivialité	59.3 choses plus accessibles aux enfants (il faut porter les poissons pour qu'ils voient les poissons)
23			59.4 signalisations	59.4 un peu de tout	59.3 cher pour visiter en forfait (aquarium,musée,...)
24			59.4 sécurité le soir	59.4 sympathie des gens	59.3 aquarium très très mal indiqué
25			59.4 sécurité	59.4 soin de la ville (propreté),beaucoup de choix d'écoles (enseignement)	59.3 agrandir
26			59.4 propreté,temps	59.4 richesse des lieux touristiques	59.1 ravi par l'ambiance de Noël
27			59.4 propreté	59.4 pas mal de choses à voir	59.1 pas assez à boire
28			59.4 propreté	59.4 nature	58.5 tout est ok
29			59.4 propreté	59.4 nature	58.5 temps très bon,ville belle
30			59.4 propreté	59.4 musées (beaucoup de connaissance en chimie,biologie,...)	58.5 plus d'activités sportives/touristiques (des kayaks sur la Meuse)
31			59.4 propreté	59.4 mobilité,la Meuse	58.5 pas encore visité mais c'est une belle région.Dommage pour les travaux
32			59.4 pollution insécurité	59.4 Meuse visites,musées,villes	58.5 moins de musique dans les rues (magasins,essayer de parler plus néerlandais)
33			59.4 pollution	59.4 les gens	58.5 l'information est toujours très bonne
34			59.4 pollution	59.4 la Meuse	58.5 ils se sentent bien ici.Dommage pour la propreté des alentours
35			59.4 plus de renseignements par les sites touristiques,infrastructure hôtelière	59.4 la cité	58.5 c'est bien mais plein de travaux
36			59.4 pas assez de publicités touristiques,propreté	59.4 gens,ambiance,beaucoup de festivals	58.5 ça continue la restauration des vieux quartiers
37			59.4 pas assez de publicité	59.4 gastronomie	58.5 augmenter les infos au niveau des musées (horaires) et améliorer la qualité des trottoirs (étendre les piétonsniers)
38			59.4 pas assez d'activités pour les enfants	59.4 effort pour le tourisme	58.5 améliorer le fléchage,la signalisation
39			59.4 parking,pas facile de se déplacer dans la ville	59.4 divertissement	58.5 améliorer la restauration et l'accueil (rire plus)
40			59.4 parking,insécurité	59.4 diversité,paysages,sites,châteaux	58.5 améliorer la propreté
41			59.4 parking	59.4 diversité de ce qu'il y a à voir	58.5 agréable,il fait beau
42			59.4 ne sais pas se vendre	59.4 diversité	58.2 mettre en valeur les attractions touristiques
43			59.4 manque de dynamisme économique	59.4 diversité	58.1 mettre plus d'animations
44			59.4 les lieux sont mal indiqués	59.4 devient très bien	
45			59.4 le temps	59.4 convivialité,commerces	

46		59.4 le manque de places de parking	59.4 cité ardente
47		59.4 langue,signalisations	59.4 cité ardente
48		59.4 la sécurité	59.4 crime
49		59.4 la saleté	59.4 choses intéressantes à voir
50		59.4 insécurité,propreté	59.4 bon vivre
51		59.4 insécurité	59.4 bière,chocolat
52		59.4 insécurité	59.4 bien détaillé sur les prospectus
53		59.4 insécurité	59.4 belle région
54		59.4 industrie en chute,pas d'informations correctes	59.4 belle
55		59.4 heures d'ouverture de la bibliothèque insuffisantes	59.4 beaux sites,architecture,pays d'aubel
56		59.4 entretien des bâtiments,parking moins cher	59.4 beauté,diversité des paysages
57		59.4 droixhe	59.4 beauté de la nature,autoroutes
58		59.3 toxicomanes	59.4 beaucoup de choses à visiter
59		59.3 rien de spécial	59.4 beaucoup de choses à visiter
60		59.3 rien	59.4 beaucoup de choses à faire
61		59.3 rénovation souhaitée car un peu vieux	59.4 beaucoup de choses à faire
62		59.3 peu diversifié au niveau requins : seulement +/- 8	59.4 beaucoup à voir
63		59.3 peu attractif lorsqu'il y a des commentaires visuels pour la maison de la science (mieux quand c'est oral)	59.4 bâtiments
64		59.3 pas de dinosaures,squelettes	59.4 attrait,situation
65		59.3 la collection vieillit	59.4 architecture
66		59.3 la chaleur lors lors de la visite.manque d'art et de lumière	59.4 accueil
67		59.3 il faut réserver pour la visite guidée	59.4 accueil
68		59.3 compliqué à trouver	59.4 accueil
69		59.3 climat pluie	59.3 vie pas trop chère,la région est variée
70		59.3 chômage	59.3 textes de l'aquarium très compréhensifs
71		59.3 architecture	59.3 structure intéressante
72		59.1 trop de monde,dangereux,pas de surveillance	59.3 le paysage
73		59.1 parfois trop de monde	59.3 l'architecture
74		59.1 bcp de gens,file d'attente	59.3 la diversité
75		58.5 propreté (à améliorer)	59.3 la chaleur des liégeois
76		58.5 peu de mise en valeur de l'attrait touristique,le musée de la vie wallonne et le musée curtius sont fermés (aucune indication)	59.3 grande variété dans la collection
77		58.5 pas propre	59.3 gens sympathiques
78		58.5 odeur de la ville,ce n'est pas propre	59.3 gens ouverts
79		58.5 mauvais fléchage pour l'hôtel ibis bonnelles,accès difficile	59.3 gens aimables,nature riche
80		58.5 manque d'entretien	59.3 expériences dans la maison de la science
81		58.5 l'accès est très mal indiqué pour l'hôtel ibis	59.3 dynamisme des liégeois
82		58.5 façades sales par la pollution	59.3 diversité des espèces
83		58.5 environs de la ville peu propre	59.3 diversité des choses exposées
84		58.3 trottoirs sales	59.3 diversité de poissons
85		58.3 transport en commun,propreté	59.3 diversité
86		58.3 stationnement	59.3 diversité
87		58.3 propreté trottoir,façade à restaurer	59.3 diversité
88		58.3 prix transport en commun	59.3 diversité
89		58.3 mauvais temps	59.3 diversifié
90		58.3 les trottoirs	59.3 complet
91		58.3 la propreté	59.3 c'est juste une belle place tranquille
92		58.2 pas assez de restauration	59.3 bien
93		58.1 trafic,parking	59.1 patinoire air libre
94		58.1 trafic	59.1 groupement des chalets autour de la patinoire
95		58.1 pas assez de musique,pas beaucoup d'animations	59.1 grand marché de Noël,un des plus beaux,chaleureux
96			59.1 conviviale,belle ambiance de Noël
97			59.1 convivial
98			59.1 convivial

99				59.1 ambiance,convivialité	
100				59.1 ambiance	
101				59.1 ambiance	
102				59.1 accueillant	
103				59.1 accueil chaleureux	
104				58.5 sympathie,accueil	
105				58.5 sympathie des gens,nourriture	
106				58.5 salon de l'arbre	
107				58.5 musée très bien organisé,beau	
108				58.5 la Belgique	
109				58.5 centre est très beau (centre historique)	
110				58.5 beaucoup de magasins,beau temps	
111				58.5 beau temps,ca ressemble à paris,nourriture	
112				58.5 architecture,météo,ambiance,les magasins	
113				58.5 architecture,magasins,gastronomie,musées	
114				58.5 animation le soir	
115				58.5 ambiance,atmosphère agréable	
116				58.5 accueil	
117				58.3 l'ambiance	
118				58.3 l'amabilité	
119				58.3 gens sympathiques et chaleureux	
120				58.3 gens agréables	
121				58.3 beaucoup de choses intéressantes	
122				58.3 beaucoup de choses à faire	
123				58.1 sympathie des gens,gastronomie locale	
124				58.1 propreté	
125				58.1 grand	
126				58.1 des cafés du carré	