

VAL SAINT-LAMBERT



Enquêtes réalisées à la sortie du Parcours Spectacle

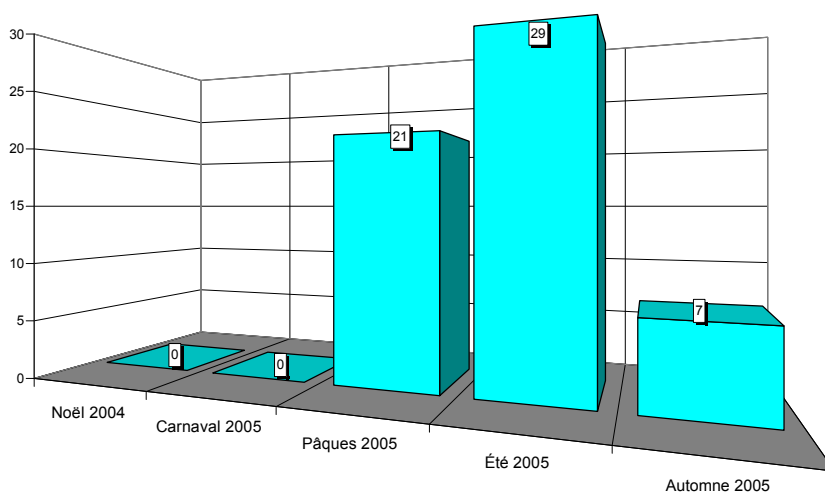


Situation en province de Liège

VAL SAINT-LAMBERT

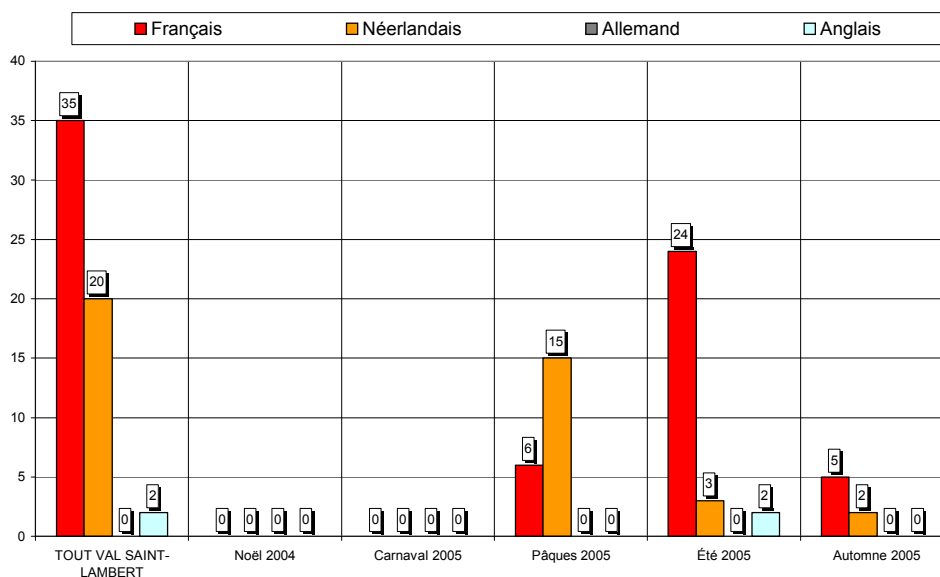


Nombre de questionnaires, saison par saison



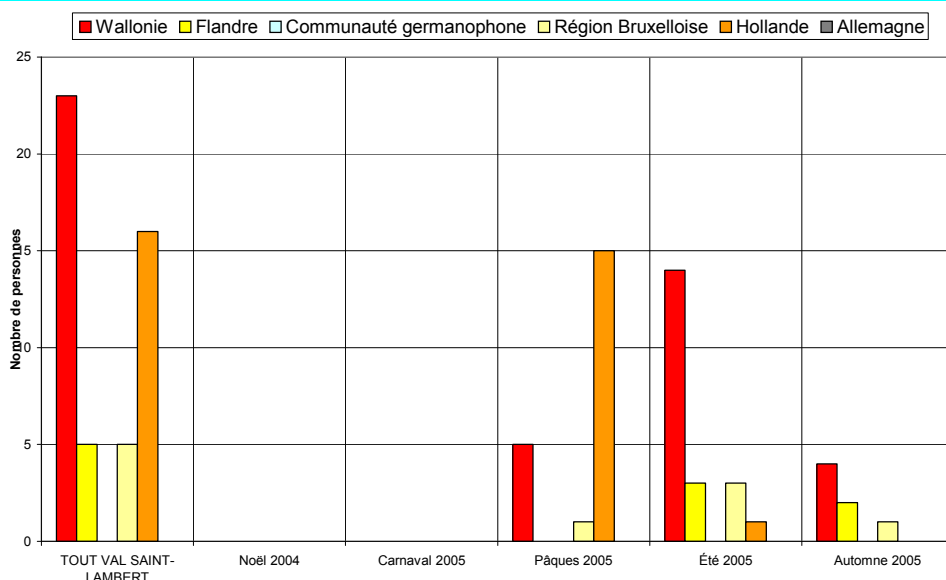
Au total, 57 questionnaires ont été recueillis en 3 vagues d'enquêtes (4 jours d'entretiens)

Langue des questionnaires



61% des questionnaires sont complétés en français, 35% en néerlandais, 4% en anglais et 0% en allemand.

Région d'origine des personnes interrogées

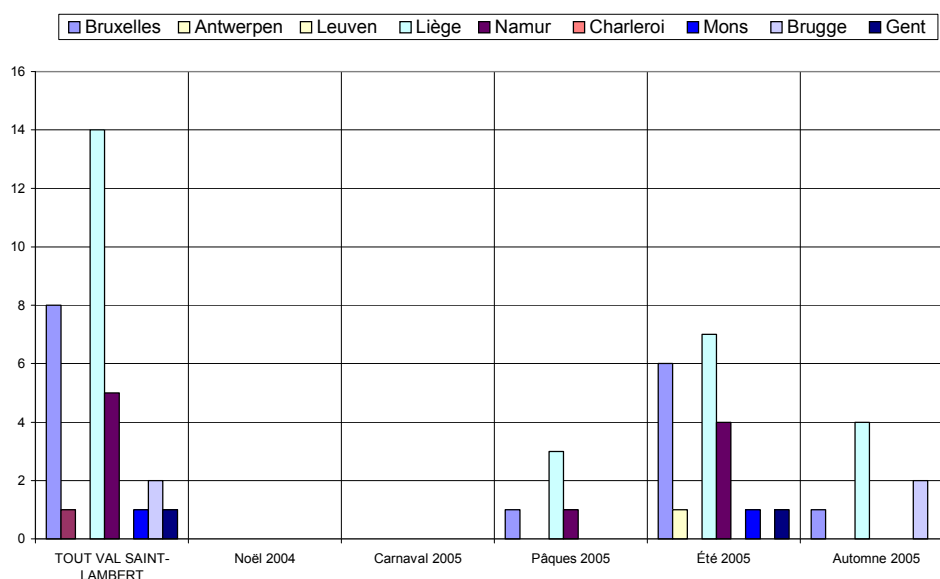


40% des personnes interrogées sont domiciliés en Wallonie, 28% en Hollande.

Région d'origine pour les visiteurs provenant de Belgique

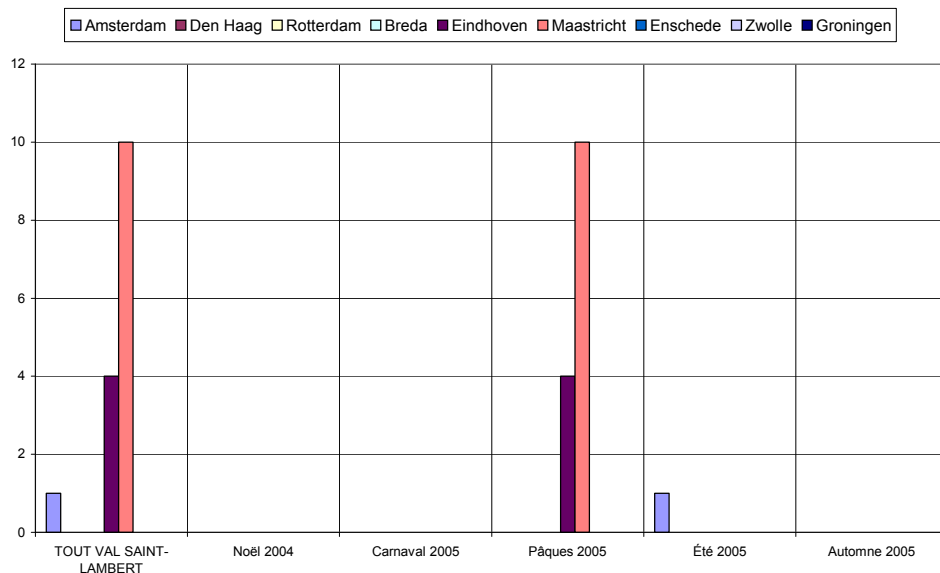
Dans les graphiques et les commentaires qui suivent, les « régions » sont définies par le premier chiffre du code postal :

- ✓ la « région de Bruxelles » comprend les communes dont le numéro commence par le chiffre 1,
- ✓ la « région d'Anvers » comprend les communes dont le numéro commence par 2,
- ✓ la « région de Louvain », les communes dont le numéro commence par 3 et comprend donc le Limbourg,
- ✓ la « région de Liège », les communes dont le numéro commence par 4, y compris donc les Cantons de l'Est,
- ✓ la « région de Namur », les communes dont le numéro commence par 5,
- ✓ la « région de Charleroi », les communes dont le numéro commence par 6, donc également des communes du Luxembourg,
- ✓ la « région de Mons », les communes dont le numéro commence par 7,
- ✓ la « région de Bruges », les communes dont le numéro commence par 8,
- ✓ la « région de Gand », les communes dont le numéro commence par 9.



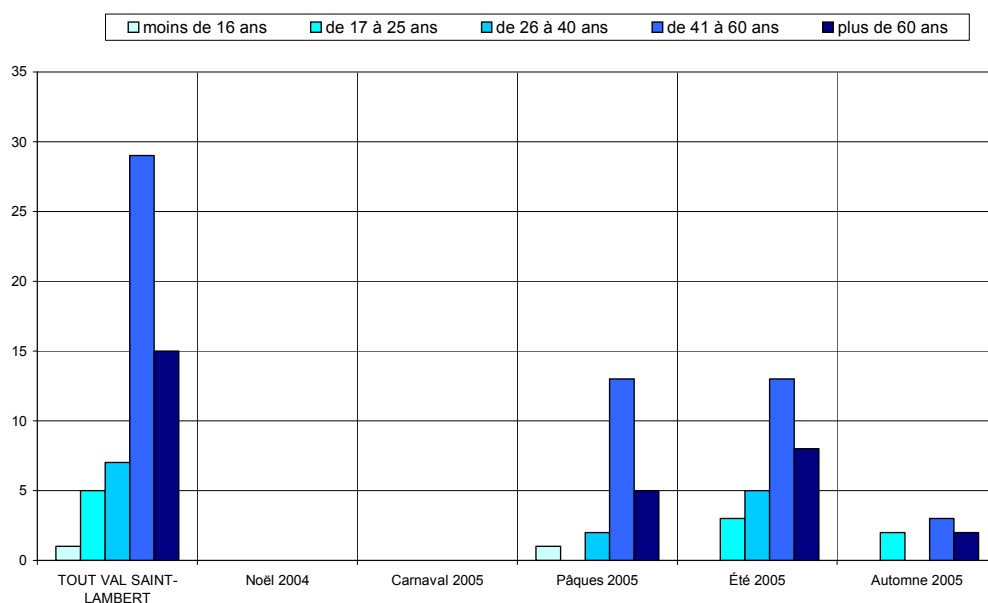
Les visiteurs belges proviennent essentiellement des régions liégeoise (44%) et bruxelloise (25%).

Région d'origine pour les visiteurs provenant de Hollande

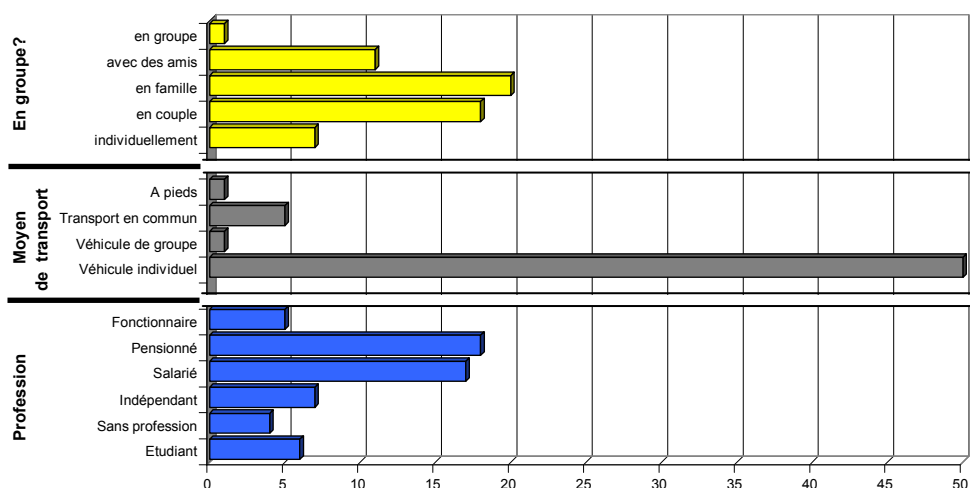


Les visiteurs hollandais proviennent majoritairement de la région de Maastricht.

Caractéristiques des visiteurs interrogés



La tranche d'âge des 41-60 ans est majoritaire (51%).

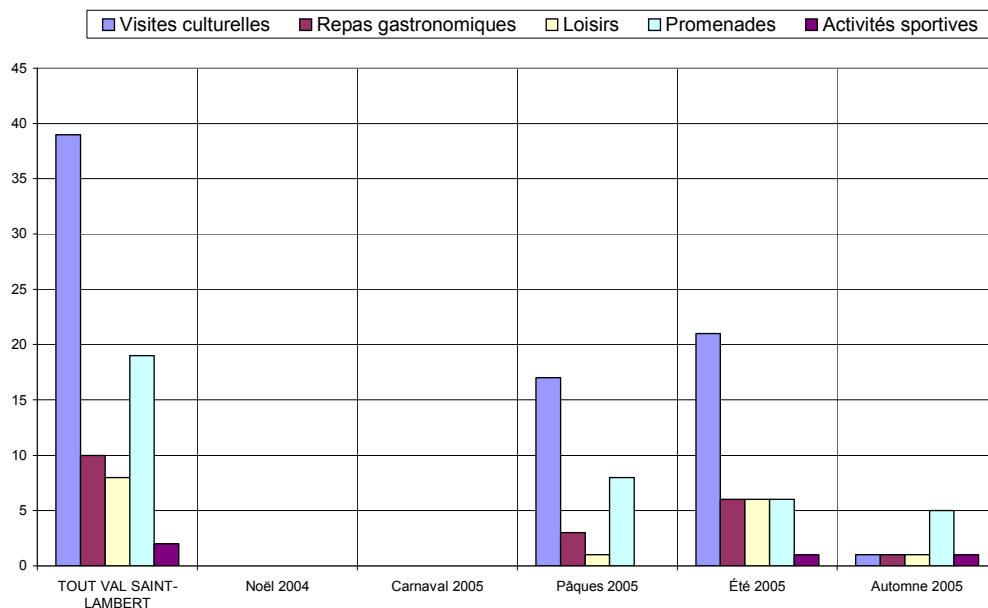


✓ 67% des personnes interrogées viennent en couple ou en famille

✓ Le véhicule individuel est le moyen de transport le plus fréquent (88%).

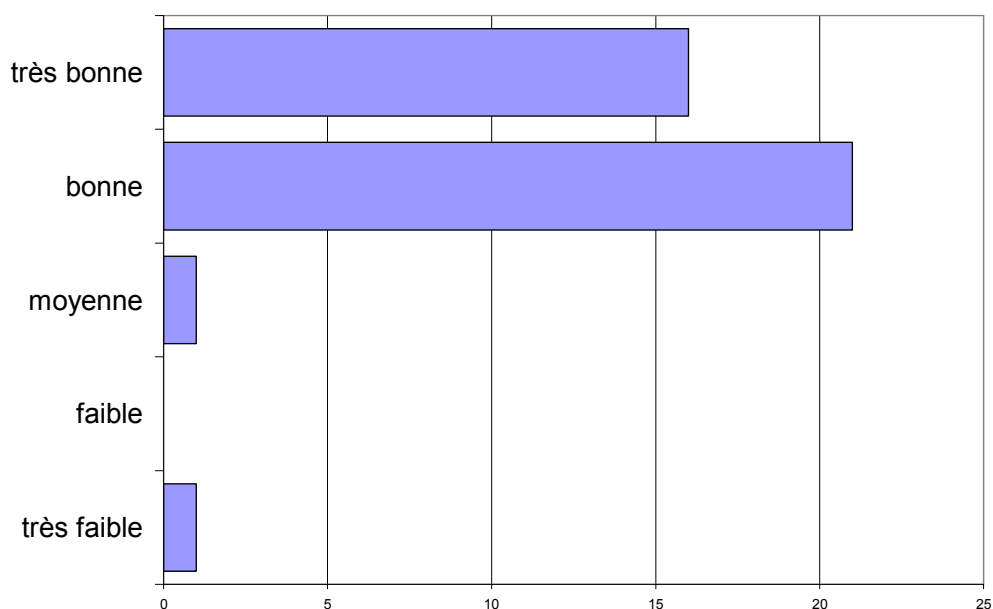
✓ Les pensionnés sont les plus nombreux (32%), les salariés représentent 30% des visiteurs.

Activités touristiques pratiquées



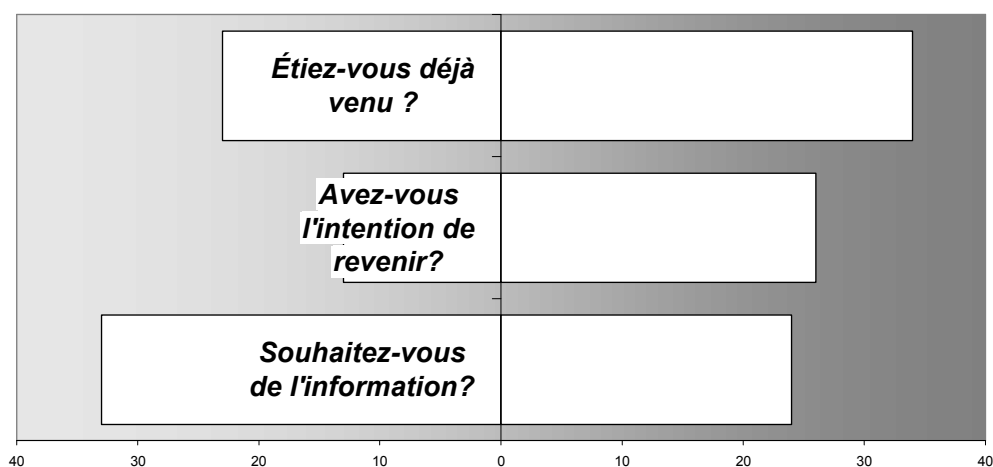
Visites culturelles et promenades sont les activités les plus fréquemment citées.

Appréciation de l'endroit touristique



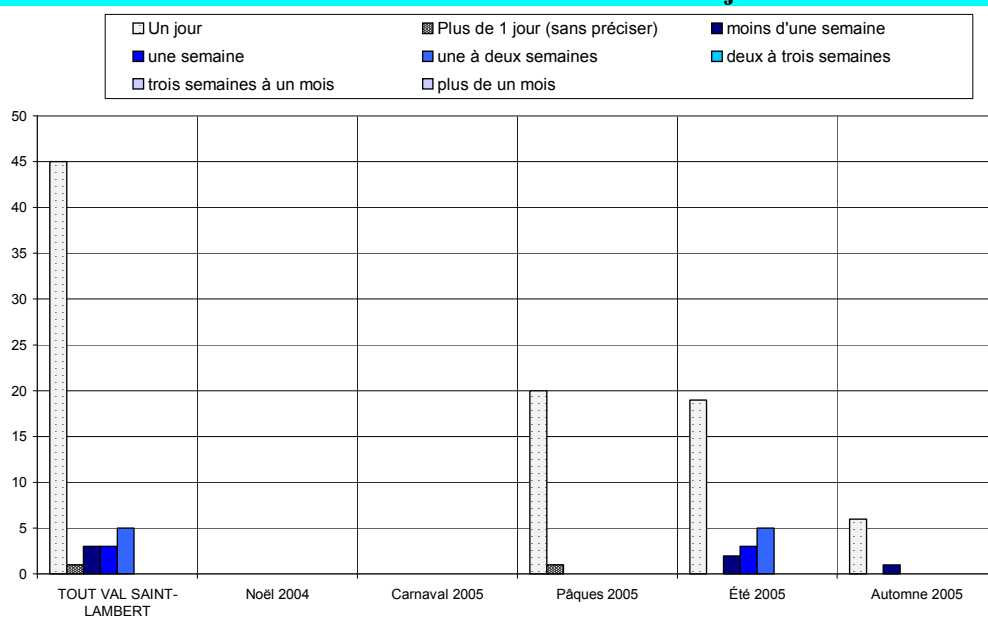
L'appréciation des visiteurs est bonne à très bonne.

Fréquentation



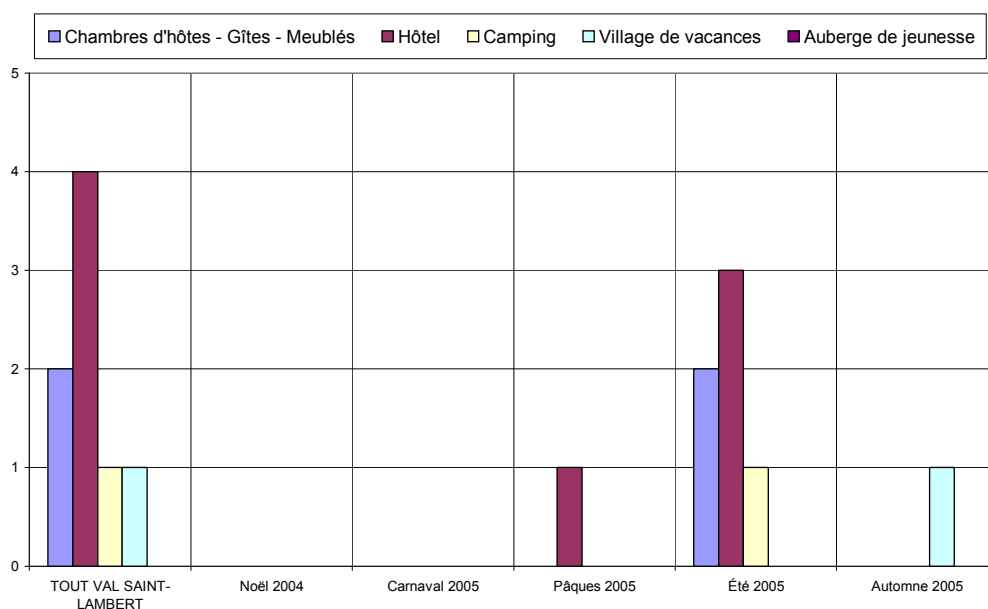
- ✓ 60% des personnes interrogées sont déjà venues dans la région.
- ✓ 67% ont l'intention d'y revenir.
- ✓ 42% souhaitent être informées des activités futures.

Durée du séjour

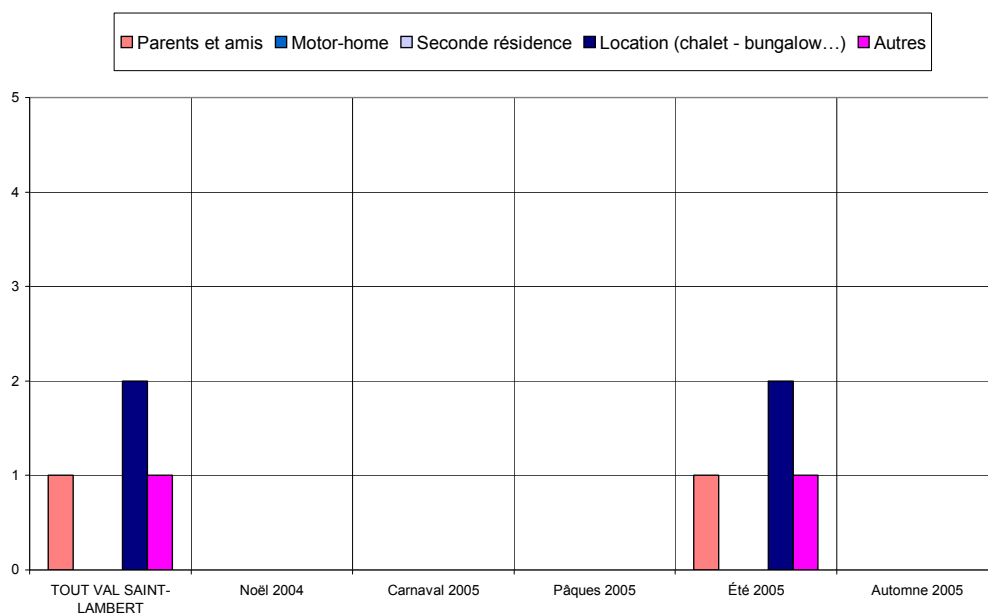


Le tourisme d'un jour prédomine largement, seuls 21% séjournent dans la région.

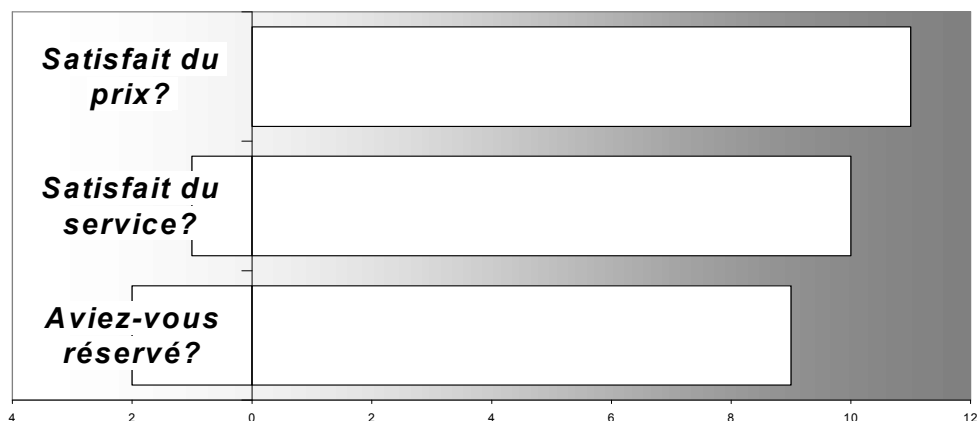
Hébergement



Critère peu représentatif, donné à titre purement indicatif.

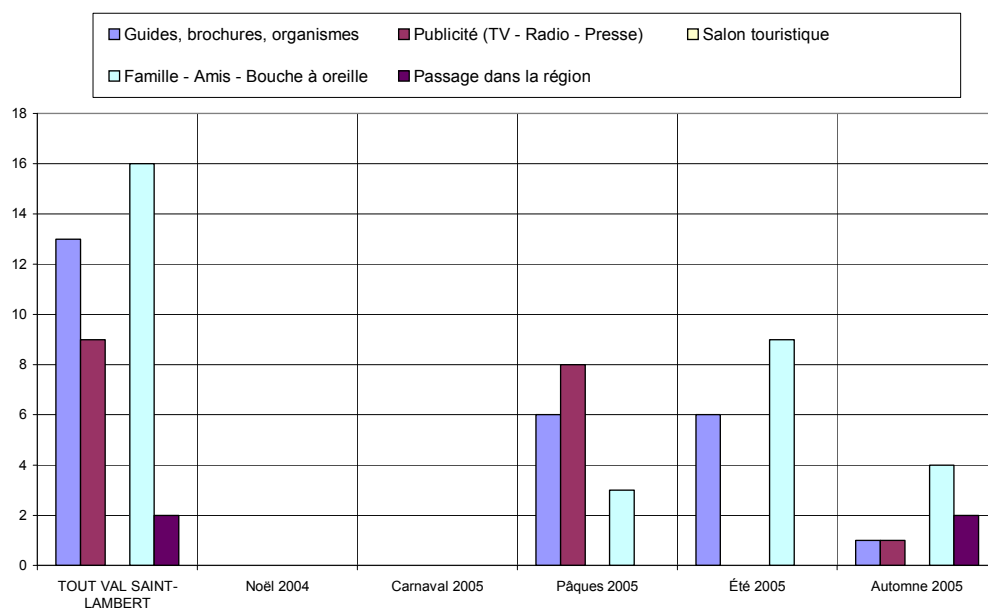


Satisfaction en matière d'hébergement

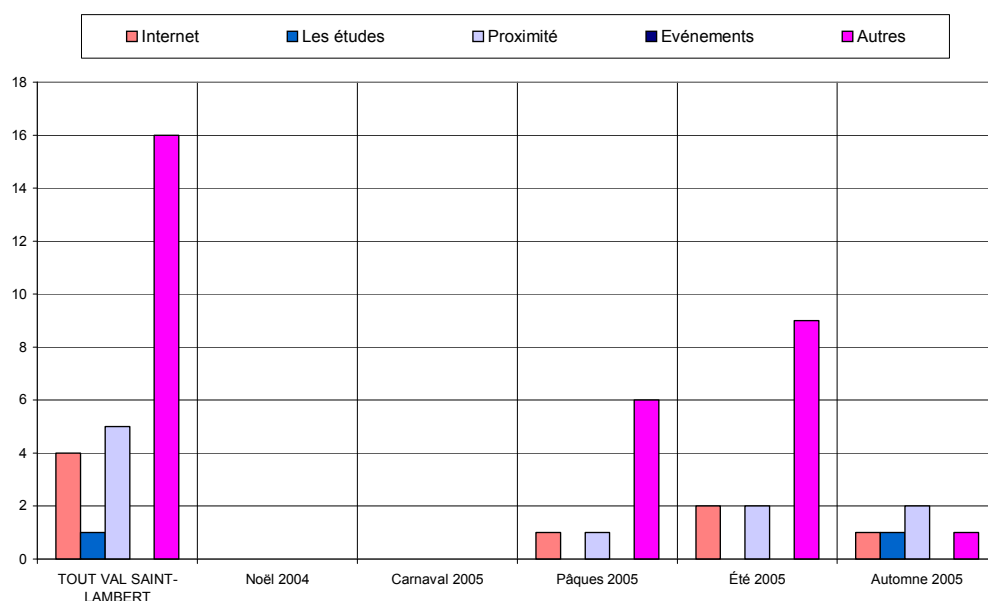


Le taux de satisfaction concernant l'hébergement est très élevé tant pour les prix que les services offerts. Remarque : il y a 82% de réservations.

Sources d'information et de documentation



Les principales sources d'information sont le bouche à oreille (24%), les guides & brochures (20%) et la publicité (14%).



ANALYSE VERTICALE – DIFFERENCES SIGNIFICATIVES

CRITERES	DIFFERENCES SIGNIFICATIVES (2003-2004)	DIFFERENCES SIGNIFICATIVES (2004-2005)
Nombre de questionnaire		
Langue des questionnaires		Augmentation des questionnaires complétés en néerlandais, baisse des questionnaires complétés en français
Région d'origine des personnes interrogées		Moins de belges, plus de hollandais
Région d'origine pour les visiteurs provenant de Belgique		Moins de liégeois
Région d'origine pour les visiteurs provenant de Hollande		Plus de touristes venant de Maastricht
Caractéristiques des visiteurs interrogés	Baisse des transports en commun	
Activités touristiques pratiquées	Repas gastronomiques moins cités	
Appréciation de l'endroit touristique		
Fréquentation		Moins de demandes d'informations
Durée du séjour		
Hébergement		
Satisfaction en matière d'hébergement		
Sources d'information et de documentation		Plus de publicité

ANALYSE VERTICALE - QUESTIONS OUVERTES

	2003	2004	2005
Points positifs	Démonstration, parcours : 11 x	Démonstration : 11 x	Démonstration : 13 x
	Accueil : 4 x	Accueil : 4 x	Accueil : 4 x
	Beauté, patrimoine : 4 x	Site (château) : 6 x	Site (château) : 9 x
Points négatifs	Signalisation : 8 x	Signalisation : 10 x	Signalisation : 4 x
	Promotion : 4 x	Publicité : 6 x	
		Visites (durée) : 7 x	Visites (contenu) : 6 x

27 Questionnaires

54 Questionnaires

57 Questionnaires

TOUT VAL SAINT-LAMBERT		VAL SAINT-LAMBERT		Noël 2004		Carnaval 2005		Pâques 2005		Été 2005		Automne 2005	
Date :		du	28-mars	du		du		du	28-mars	du	28-juil	du	29-oct
		au	29-oct	au		au		au	28-mars	au	18-août	au	29-oct
Langue du formulaire													
Français	35	61,4%	0	-	0	-	6	28,6%	24	82,8%	5	71,4%	
Néerlandais	20	35,1%	0	-	0	-	15	71,4%	3	10,3%	2	28,6%	
Allemand	0	0,0%	0	-	0	-	0	0,0%	0	0,0%	0	0,0%	
Anglais	2	3,5%	0	-	0	-	0	0,0%	2	6,9%	0	0,0%	
Nombres	Entretiens	Jours	Entretiens	Jours	Entretiens	Jours	Entretiens	Jours	Entretiens	Jours	Entretiens	Jours	
	57	4	0	0	0	0	21	1	29	2	7	1	
							[21 Q. par jour sur 1 site(s)]		[15 Q. par jour sur 1 site(s)]		[7 Q. par jour sur 1 site(s)]		
Domicile													
Wallonie	23	40,4%	0	-	0	-	5	23,8%	14	48,3%	4	57,1%	
Flandre	5	8,8%	0	-	0	-	0	0,0%	3	10,3%	2	28,6%	
Communauté germanophone	0	0,0%	0	-	0	-	0	0,0%	0	0,0%	0	0,0%	
Région Bruxelloise	5	8,8%	0	-	0	-	1	4,8%	3	10,3%	1	14,3%	
Hollande	16	28,1%	0	-	0	-	15	71,4%	1	3,4%	0	0,0%	
France	4	7,0%	0	-	0	-	0	0,0%	4	13,8%	0	0,0%	
Allemagne	0	0,0%	0	-	0	-	0	0,0%	0	0,0%	0	0,0%	
Luxembourg	0	0,0%	0	-	0	-	0	0,0%	0	0,0%	0	0,0%	
Angleterre	0	0,0%	0	-	0	-	0	0,0%	0	0,0%	0	0,0%	
Autre	4	7,0%	0	-	0	-	0	0,0%	4	13,8%	0	0,0%	
Zone postale belge													
Bruxelles	8	25,0%	0	-	0	-	1	20,0%	6	30,0%	1	14,3%	
Antwerpen	1	3,1%	0	-	0	-	0	0,0%	1	5,0%	0	0,0%	
Leuven	0	0,0%	0	-	0	-	0	0,0%	0	0,0%	0	0,0%	
Liège	14	43,8%	0	-	0	-	3	60,0%	7	35,0%	4	57,1%	
Namur	5	15,6%	0	-	0	-	1	20,0%	4	20,0%	0	0,0%	
Charleroi	0	0,0%	0	-	0	-	0	0,0%	0	0,0%	0	0,0%	
Mons	1	3,1%	0	-	0	-	0	0,0%	1	5,0%	0	0,0%	
Brugge	2	6,3%	0	-	0	-	0	0,0%	0	0,0%	2	28,6%	
Gent	1	3,1%	0	-	0	-	0	0,0%	1	5,0%	0	0,0%	
Zone postale néerlandaise													
Amsterdam	1	6,7%	0	-	0	-	0	0,0%	1	100,0%	0	-	
Den Haag	0	0,0%	0	-	0	-	0	0,0%	0	0,0%	0	-	
Rotterdam	0	0,0%	0	-	0	-	0	0,0%	0	0,0%	0	-	
Breda	0	0,0%	0	-	0	-	0	0,0%	0	0,0%	0	-	
Eindhoven	4	26,7%	0	-	0	-	4	28,6%	0	0,0%	0	-	
Maastricht	10	66,7%	0	-	0	-	10	71,4%	0	0,0%	0	-	
Enschede	0	0,0%	0	-	0	-	0	0,0%	0	0,0%	0	-	
Zwolle	0	0,0%	0	-	0	-	0	0,0%	0	0,0%	0	-	
Groningen	0	0,0%	0	-	0	-	0	0,0%	0	0,0%	0	-	
Zone postale allemande													
Dresde	0	-	0	-	0	-	0	-	0	-	0	-	
Berlin	0	-	0	-	0	-	0	-	0	-	0	-	
Hambourg	0	-	0	-	0	-	0	-	0	-	0	-	
Hanovre	0	-	0	-	0	-	0	-	0	-	0	-	
Düsseldorf	0	-	0	-	0	-	0	-	0	-	0	-	
Cologne	0	-	0	-	0	-	0	-	0	-	0	-	
Francfort	0	-	0	-	0	-	0	-	0	-	0	-	
Stuttgart	0	-	0	-	0	-	0	-	0	-	0	-	
Munich	0	-	0	-	0	-	0	-	0	-	0	-	
Nuremberg	0	-	0	-	0	-	0	-	0	-	0	-	
Age													
moins de 16 ans	1	1,8%	0	-	0	-	1	4,8%	0	0,0%	0	0,0%	
de 17 à 25 ans	5	8,8%	0	-	0	-	0	0,0%	3	10,3%	2	28,6%	
de 26 à 40 ans	7	12,3%	0	-	0	-	2	9,5%	5	17,2%	0	0,0%	
de 41 à 60 ans	29	50,9%	0	-	0	-	13	61,9%	13	44,8%	3	42,9%	
plus de 60 ans	15	26,3%	0	-	0	-	5	23,8%	8	27,6%	2	28,6%	
Profession													
Etudiant	6	10,5%	0	-	0	-	2	9,5%	2	6,9%	2	28,6%	
Sans profession	4	7,0%	0	-	0	-	0	0,0%	3	10,3%	1	14,3%	
Indépendant	7	12,3%	0	-	0	-	4	19,0%	2	6,9%	1	14,3%	
Salarié	17	29,8%	0	-	0	-	8	38,1%	8	27,6%	1	14,3%	
Pensionné	18	31,6%	0	-	0	-	5	23,8%	11	37,9%	2	28,6%	
Fonctionnaire	5	8,8%	0	-	0	-	2	9,5%	3	10,3%	0	0,0%	
Moyen de Transport													
Véhicule individuel	50	87,7%	0	-	0	-	21	100,0%	24	82,8%	5	71,4%	
Véhicule de groupe	1	1,8%	0	-	0	-	0	0,0%	1	3,4%	0	0,0%	
Transport en commun	5	8,8%	0	-	0	-	0	0,0%	3	10,3%	2	28,6%	
A pied	1	1,8%	0	-	0	-	0	0,0%	1	3,4%	0	0,0%	
Groupe													
Individuellement	7	12,3%	0	-	0	-	0	0,0%	4	13,8%	3	42,9%	
en couple	18	31,6%	0	-	0	-	13	61,9%	2	6,9%	3	42,9%	
en famille	20	35,1%	0	-	0	-	7	33,3%	13	44,8%	0	0,0%	
avec des amis	11	19,3%	0	-	0	-	1	4,8%	10	34,5%	0	0,0%	
en groupe	1	1,8%	0	-	0	-	0	0,0%	0	0,0%	1	14,3%	
Raison de la visite													
professionnelle	2	3,6%	0	-	0	-	0	0,0%	2	6,9%	0	0,0%	
touristique	53	94,6%	0	-	0	-	20	100,0%	26	89,7%	7	100,0%	
shopping	1	1,8%	0	-	0	-	0	0,0%	1	3,4%	0	0,0%	
1ère visite ?													
Oui	23	40,4%	0	-	0	-	9	42,9%	12	41,4%	2	28,6%	
Non	34	59,6%	0	-	0	-	12	57,1%	17	58,6%	5	71,4%	
Activités pratiquées													
Visites culturelles	39	50,0%	0	-	0	-	17	58,6%	21	52,5%	1	11,1%	
Repas gastronomiques	10	12,8%	0	-	0	-	3	10,3%	6	15,0%	1	11,1%	
Loisirs	8	10,3%	0	-	0	-	1	3,4%	6	15,0%	1	11,1%	
Promenades	19	24,4%	0	-	0	-	8	27,6%	6	15,0%	5	55,6%	

Activités sportives	2	2,6%	0	-	0	-	0	0,0%	1	2,5%	1	11,1%
Durée du séjour												
Un jour	45	78,9%	0	-	0	-	20	95,2%	19	65,5%	6	85,7%
Plus de 1 jour (sans préciser)	1	1,8%	0	-	0	-	1	4,8%	0	0,0%	0	0,0%
moins d'une semaine	3	5,3%	0	-	0	-	0	0,0%	2	6,9%	1	14,3%
une semaine	3	5,3%	0	-	0	-	0	0,0%	3	10,3%	0	0,0%
une à deux semaines	5	8,8%	0	-	0	-	0	0,0%	5	17,2%	0	0,0%
deux à trois semaines	0	0,0%	0	-	0	-	0	0,0%	0	0,0%	0	0,0%
trois semaines à un mois	0	0,0%	0	-	0	-	0	0,0%	0	0,0%	0	0,0%
plus de un mois	0	0,0%	0	-	0	-	0	0,0%	0	0,0%	0	0,0%
Distance												
moins de 10 km	3	25,0%	0	-	0	-	0	0,0%	3	30,0%	0	0,0%
de 10 à 50 km	8	66,7%	0	-	0	-	1	100,0%	6	60,0%	1	100,0%
plus de 50 km	1	8,3%	0	-	0	-	0	0,0%	1	10,0%	0	0,0%
Hébergement												
Chambres d'hôtes - Gîtes - Meublés	2	16,7%	0	-	0	-	0	0,0%	2	20,0%	0	0,0%
Hôtel	4	33,3%	0	-	0	-	1	100,0%	3	30,0%	0	0,0%
Camping	1	8,3%	0	-	0	-	0	0,0%	1	10,0%	0	0,0%
Village de vacances	1	8,3%	0	-	0	-	0	0,0%	0	0,0%	1	100,0%
Auberge de jeunesse	0	0,0%	0	-	0	-	0	0,0%	0	0,0%	0	0,0%
Parents et amis	1	8,3%	0	-	0	-	0	0,0%	1	10,0%	0	0,0%
Motor-home	0	0,0%	0	-	0	-	0	0,0%	0	0,0%	0	0,0%
Seconde résidence	0	0,0%	0	-	0	-	0	0,0%	0	0,0%	0	0,0%
Location (chalet - bungalow...)	2	16,7%	0	-	0	-	0	0,0%	2	20,0%	0	0,0%
Autres	1	8,3%	0	-	0	-	0	0,0%	1	10,0%	0	0,0%
Services OK ?												
Oui	10	90,9%	0	-	0	-	1	100,0%	8	88,9%	1	100,0%
Non	1	9,1%	0	-	0	-	0	0,0%	1	11,1%	0	0,0%
Prix OK ?												
Oui	11	100,0%	0	-	0	-	1	100,0%	9	100,0%	1	100,0%
Non	0	0,0%	0	-	0	-	0	0,0%	0	0,0%	0	0,0%
Réservation												
Oui	9	81,8%	0	-	0	-	0	0,0%	8	88,9%	1	100,0%
Non	2	18,2%	0	-	0	-	1	100,0%	1	11,1%	0	0,0%
Déjà visité le site ?												
Oui	9	64,3%	0	-	0	-	3	37,5%	6	100,0%	0	-
Non	5	35,7%	0	-	0	-	5	62,5%	0	0,0%	0	-
Source d'info												
Guides, brochures, organismes	13	19,7%	0	-	0	-	6	24,0%	6	21,4%	1	7,7%
Publicité (TV - Radio - Presse)	9	13,6%	0	-	0	-	8	32,0%	0	0,0%	1	7,7%
Salon touristique	0	0,0%	0	-	0	-	0	0,0%	0	0,0%	0	0,0%
Famille - Amis - Bouche à oreille	16	24,2%	0	-	0	-	3	12,0%	9	32,1%	4	30,8%
Passage dans la région	2	3,0%	0	-	0	-	0	0,0%	0	0,0%	2	15,4%
Internet	4	6,1%	0	-	0	-	1	4,0%	2	7,1%	1	7,7%
Les études	1	1,5%	0	-	0	-	0	0,0%	0	0,0%	1	7,7%
Proximité	5	7,6%	0	-	0	-	1	4,0%	2	7,1%	2	15,4%
Evénements	0	0,0%	0	-	0	-	0	0,0%	0	0,0%	0	0,0%
Autres	16	24,2%	0	-	0	-	6	24,0%	9	32,1%	1	7,7%
Appréciation												
très faible	1	2,6%	0	-	0	-	1	7,7%	0	0,0%	0	0,0%
faible	0	0,0%	0	-	0	-	0	0,0%	0	0,0%	0	0,0%
moyenne	1	2,6%	0	-	0	-	0	0,0%	1	4,8%	0	0,0%
bonne	21	53,8%	0	-	0	-	9	69,2%	10	47,6%	2	40,0%
très bonne	16	41,0%	0	-	0	-	3	23,1%	10	47,6%	3	60,0%
Intention de revenir												
Oui	26	66,7%	0	-	0	-	8	61,5%	14	66,7%	4	80,0%
Non	13	33,3%	0	-	0	-	5	38,5%	7	33,3%	1	20,0%
Info ?												
Oui	24	42,1%	0	-	0	-	11	52,4%	12	41,4%	1	14,3%

1	VAL-ST-LAMBERT	[Site N°] 1.15 Organisme	[Site N°] 2.4.s Pt faible Site/Rég	[Site N°] 2.5.s Pt FORT Site/Rég	[Site N°] 3.1 Commentaires
2	Site N° : 51	51.4 Via Internet	51.4 vetusté des locaux en travaux	51.5 très ludique, moderne, propre	51.4 pas clairement indiqué qu'il y a des démonstrations, ni les indications routières
3	Campagne : 4	51.4 Ourthe Et Somme	51.4 vacances (donc on ne voit pas grand-chose)	51.5 modernité du bâtiment	51.4 mieux organiser la visite, visite (exploiter le touriste et rien à voir avec le guide)
4	du	51.4 Le Musée De La Wallonie	51.4 prix, pas de rampes d'escalier	51.5 contemporain, agréable	51.4 mal indiqué
5	28-mars-05	51.4 Internet	51.4 plus assez de gens qui travaillent	51.5 beauté	51.4 internet (le site de seraing pas toujours bien fait pour les trajets)
6	au	51.4 Internet	51.4 pas aussi bien le château et la cristallerie (les deux en même temps ca ne sert à rien)	51.5 accueil, les verriers	51.4 faire une aire de picnic, faire un tracé de randonnée à pied
7	29-oct-05	51.4 Internet	51.4 les alentours	51.4 vases très beau, maintien du site	51.4 continuer à restaurer
8		51.4 Directement	51.4 l'argent (au bord de la faille)	51.4 souffleur de verre, accès facile	51.3 promenades, vieilles usines (non accessibles)
9		51.4 Belsud	51.4 la description (souffleur de verre de face et pas de dos)	51.4 soufflage du verre	51.3 magnifique
10			51.4 indications routières	51.4 qualité du travail	51.3 beaucoup d'instructions, intérêt pour l'école (professeur)
11			51.4 il a perdu beaucoup au fil des années	51.4 présentation, visite	51.3 beau, intéressant
12			51.4 contraste (la beauté des pièces et l'environnement), un peu déçu par la visite (on ne voit pas grand-chose)	51.4 le verre	
13			51.3 plus de pubs, meilleure signalisation	51.4 le cristal	
14			51.3 pas de restaurant	51.4 intéressant	
15			51.3 pas de restaurant	51.4 démonstration, soufflage	
16			51.3 pas de cafés	51.4 cristal	
17			51.3 parcours spectacle trop chaud	51.4 continuité	
18			51.3 ouvriers qu'on n'a pas pu voir travailler	51.4 c'est bien parti, les gens sont accueillants	
19			51.3 le grand groupe lors du film	51.4 bonne remise en état	
20			51.3 beaucoup de taudis	51.4 bien renseigné, bon restaurant	
21				51.4 bien rénové	
22				51.4 beauté des pièces	
23				51.4 artisanat	
24				51.4 apprendre comment on fabrique	
25				51.4 amabilité	
26				51.4 accueil	
27				51.3 très beau	
28				51.3 spectacle	
29				51.3 les souffleurs de verre	
30				51.3 explications au sujet des souffleurs de verre et leur naissance	
31				51.3 bonne rénovation	
32				51.3 belles réalisations	
33				51.3 beau	
34				51.3 beau	
35				51.3 beau	
36				51.3 bâtiments restaurés	
37				51.3 authenticité	