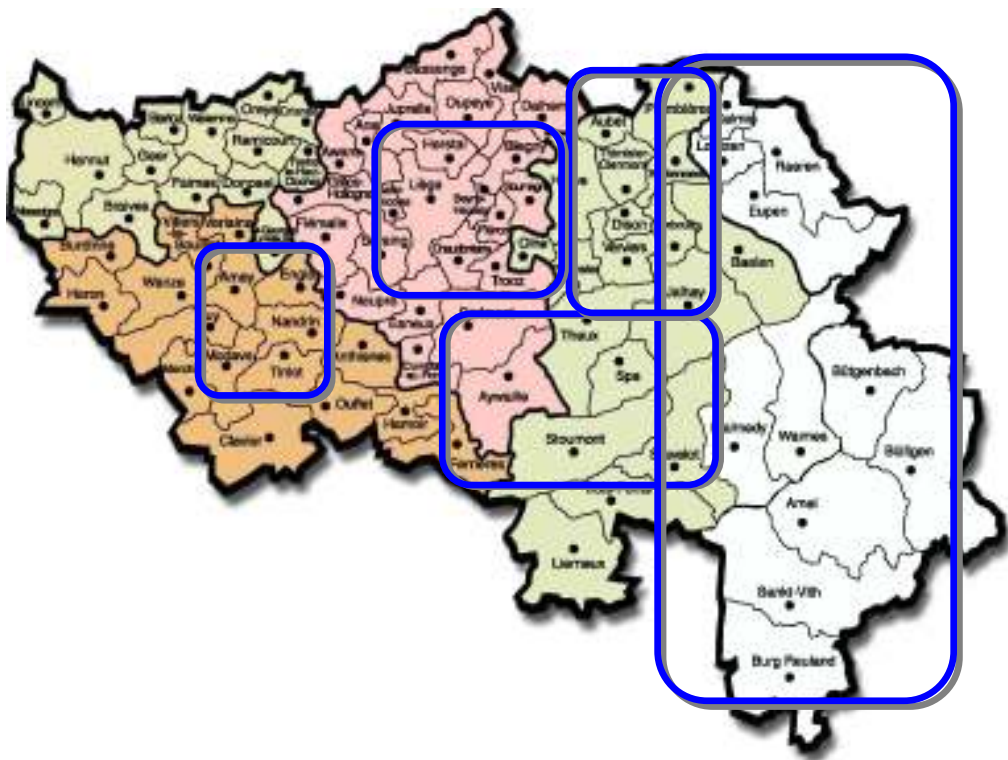
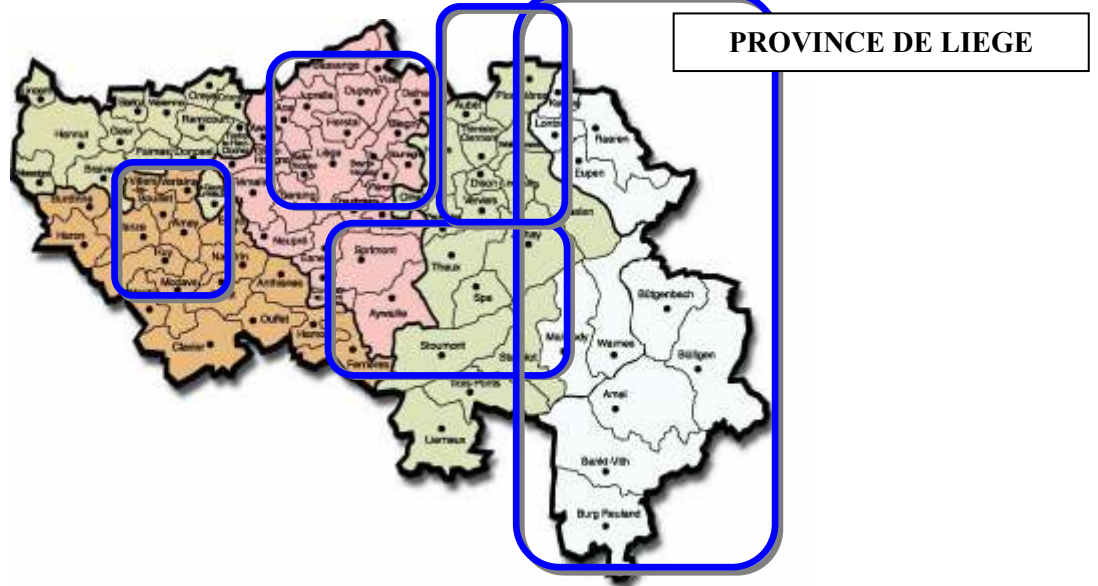


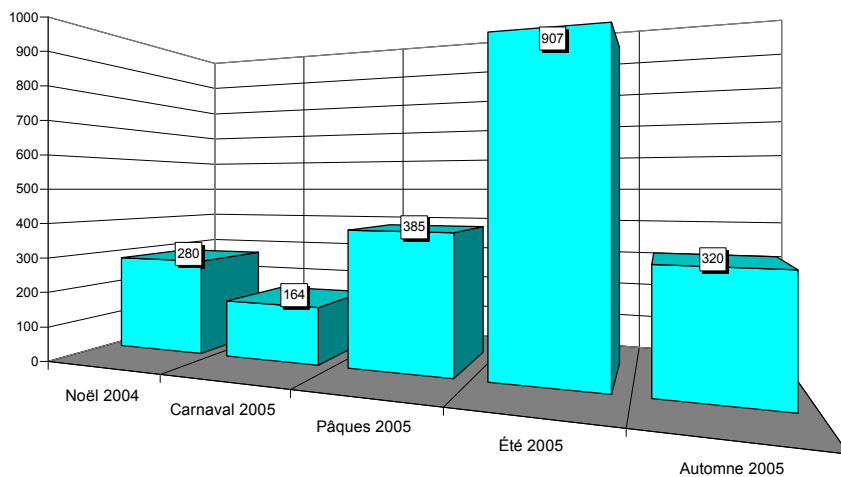
PROVINCE DE LIEGE



Situation en province de Liège

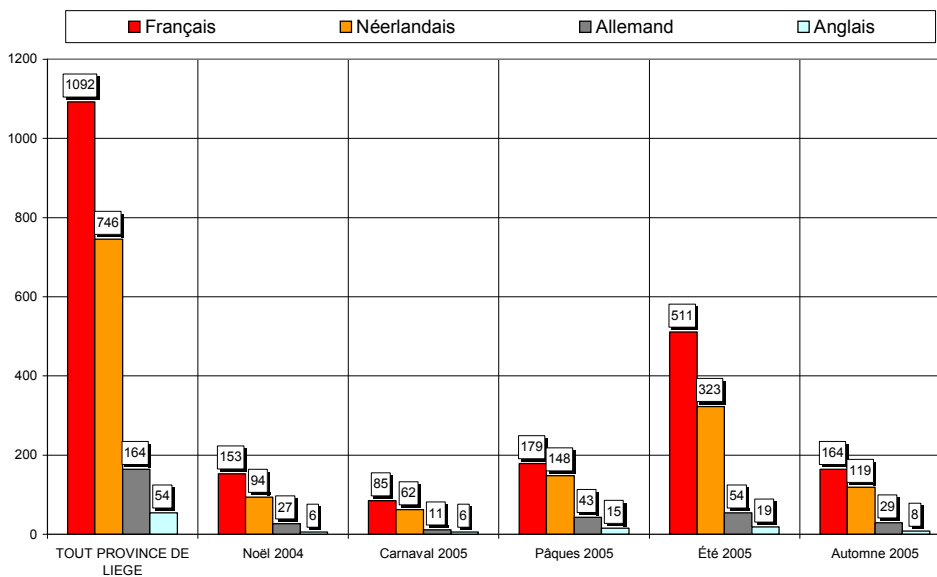


Nombre de questionnaires, saison par saison



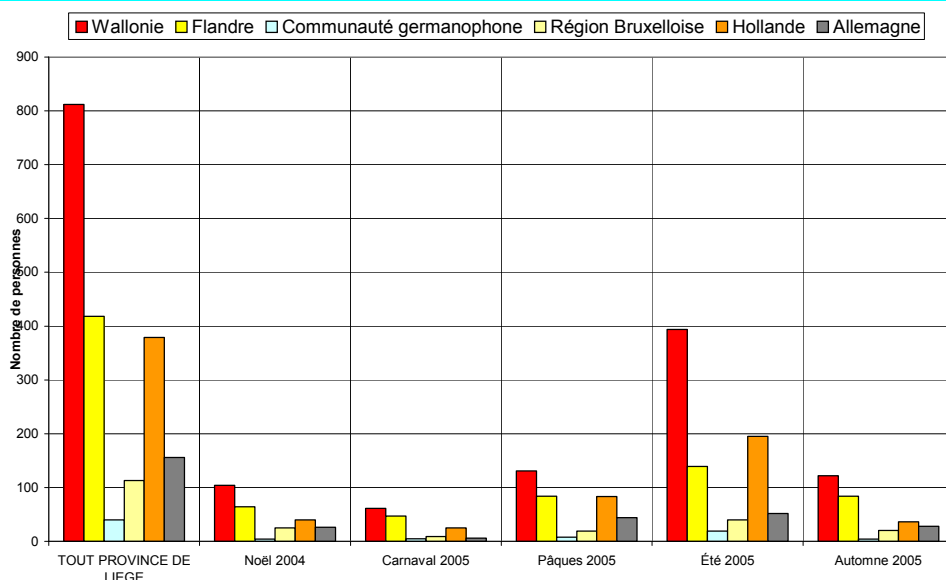
Au total, 2056 questionnaires ont été recueillis en 5 vagues d'enquêtes (39 jours d'entretiens). Cet échantillon est globalement représentatif.

Langue des questionnaires



53% des questionnaires sont complétés en français, 36% en néerlandais, 8% en allemand et 3% en anglais.

Région d'origine des personnes interrogées



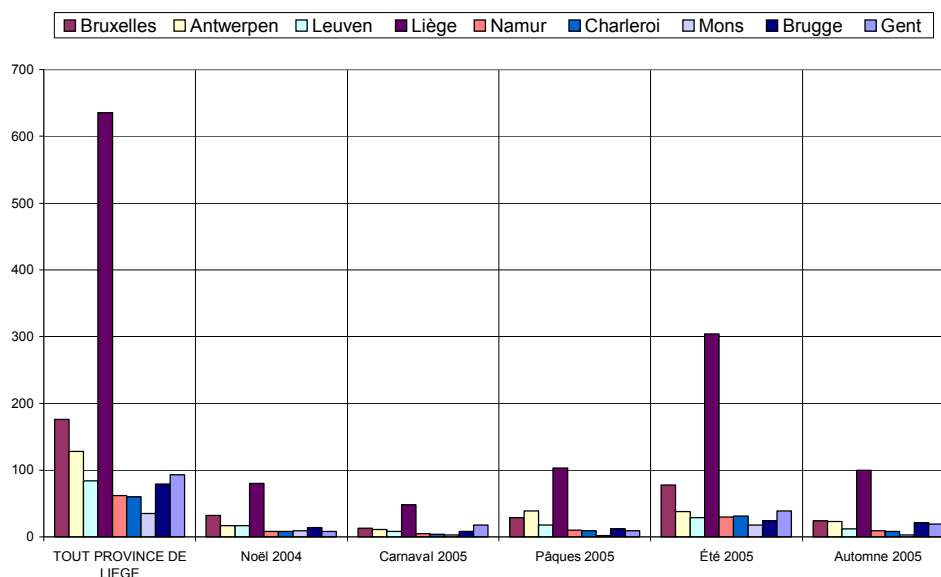
40% des personnes interrogées sont domiciliées en Wallonie, 20% en Flandre et 18% en Hollande.

Région d'origine pour les visiteurs provenant de Belgique

Dans les graphiques et les commentaires qui suivent, les « régions » sont définies par le premier chiffre du code postal :

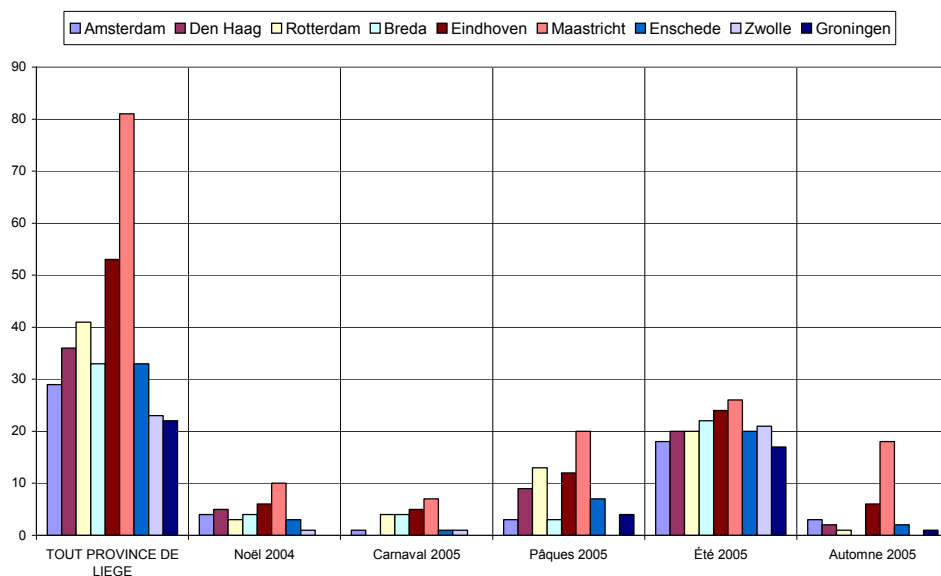
- ✓ la « région de Bruxelles » comprend les communes dont le numéro commence par le chiffre 1,
- ✓ la « région d'Anvers » comprend les communes dont le numéro commence par 2,
- ✓ la « région de Louvain », les communes dont le numéro commence par 3 et comprend donc le Limbourg,
- ✓ la « région de Liège », les communes dont le numéro commence par 4, y compris donc les Cantons de l'Est,
- ✓ la « région de Namur », les communes dont le numéro commence par 5,
- ✓ la « région de Charleroi », les communes dont le numéro commence par 6, donc également des communes du Luxembourg,
- ✓ la « région de Mons », les communes dont le numéro commence par 7,
- ✓ la « région de Bruges », les communes dont le numéro commence par 8,
- ✓ la « région de Gand », les communes dont le numéro commence par 9.

De même, les « régions » de Hollande sont également définies par le premier chiffre du code postal : Amsterdam, 1 ; La Haye, 2 ; Maastricht, 6 etc.



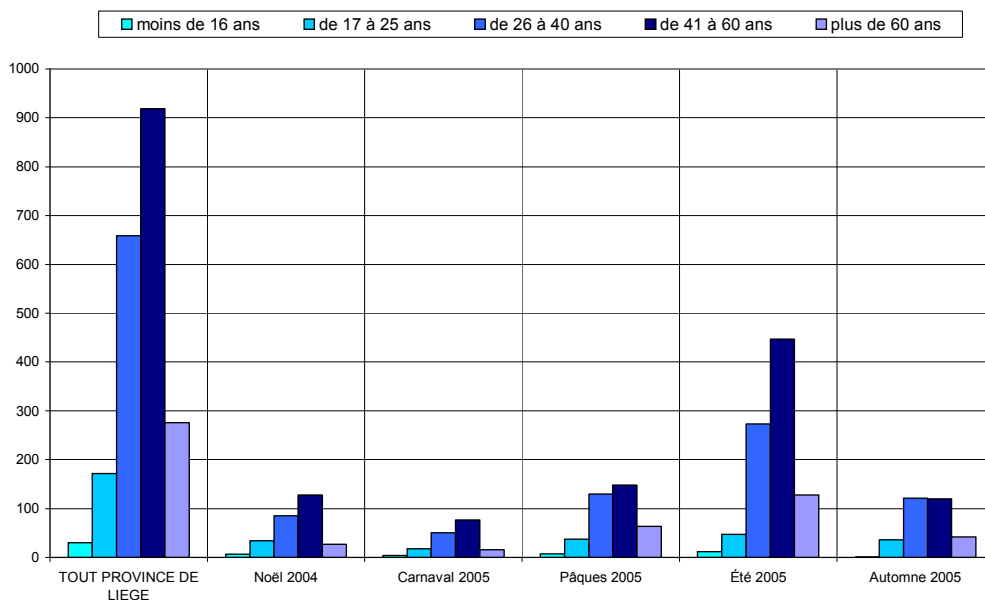
Les visiteurs belges proviennent essentiellement de la région liégeoise (47%).

Région d'origine pour les visiteurs provenant de Hollande

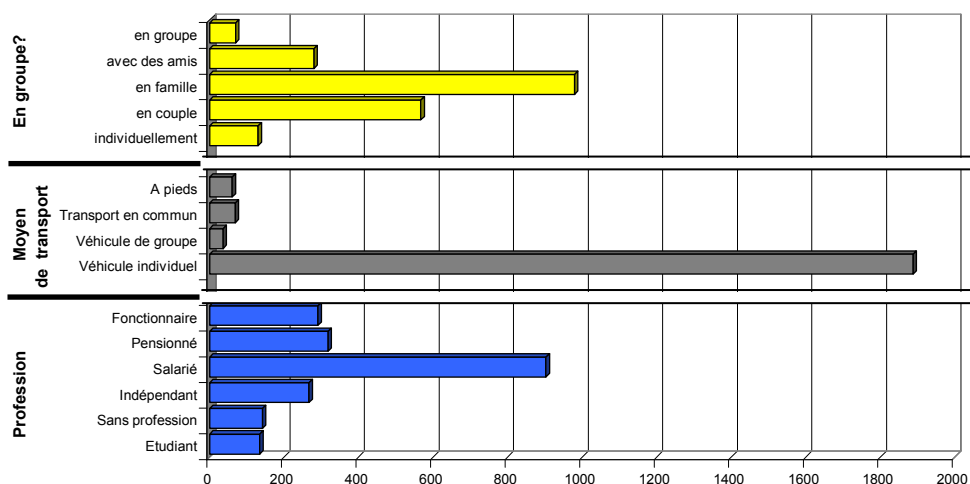


Les visiteurs hollandais proviennent de toutes les régions de Hollande, principalement de Maastricht.

Caractéristiques des visiteurs interrogés

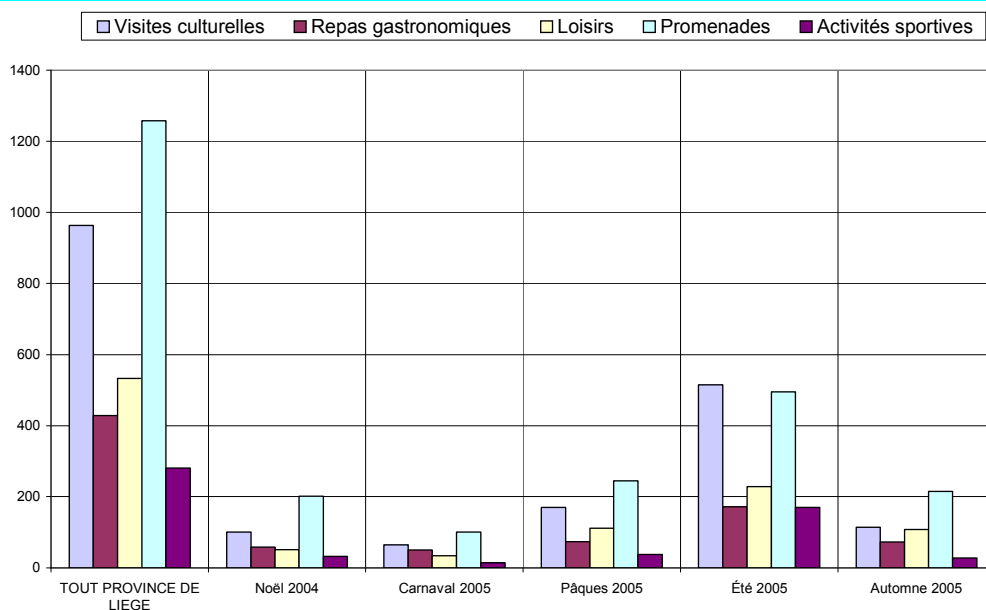


Les tranches d'âge des 41-60 ans et des 26-40 ans prédominent.



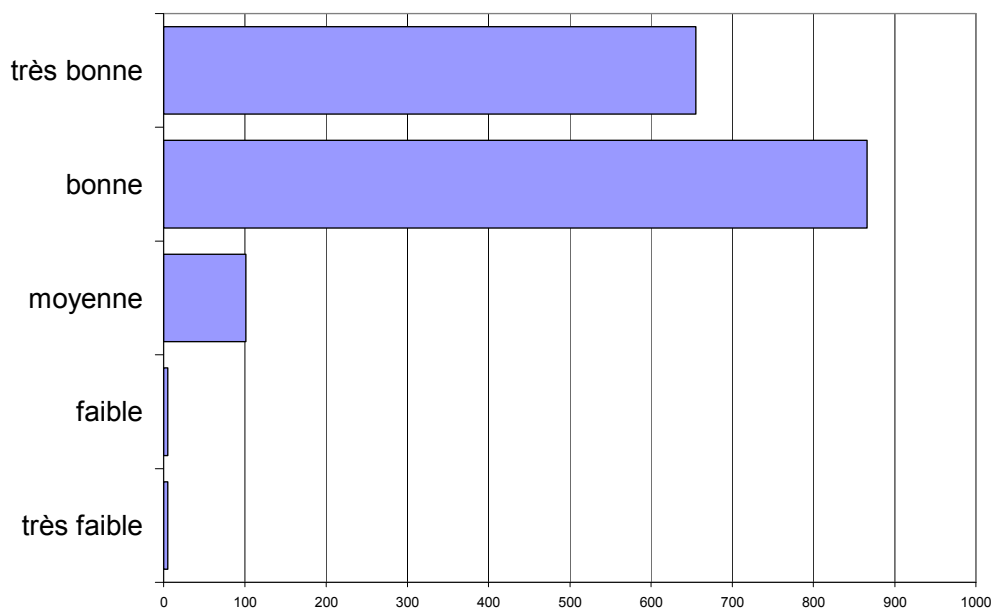
- ✓ 76% des personnes interrogées viennent en couple ou en famille.
- ✓ Le véhicule individuel est le moyen de transport le plus fréquent (92%)
- ✓ Les salaires sont les plus nombreux (44%).

Activités touristiques pratiquées



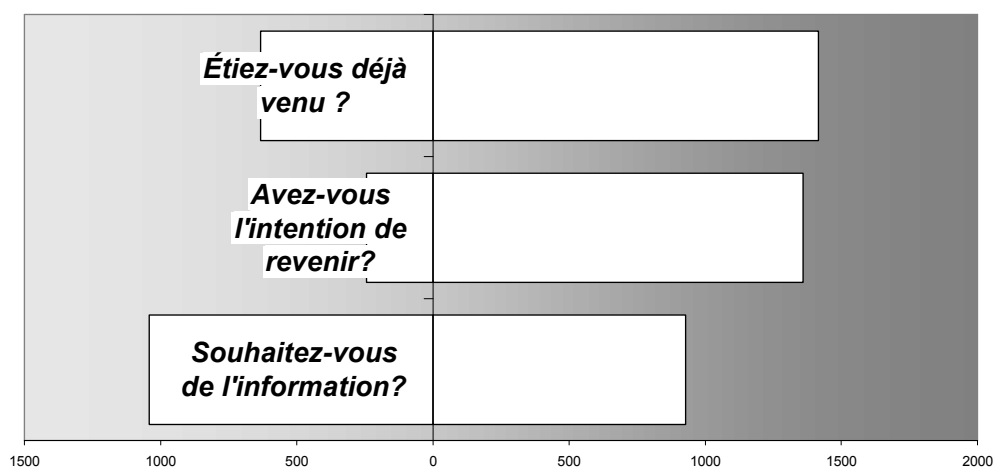
Promenade et visites culturelles sont les activités les plus fréquemment citées. (elles cumulent 64% des réponses)

Appréciation de l'endroit touristique



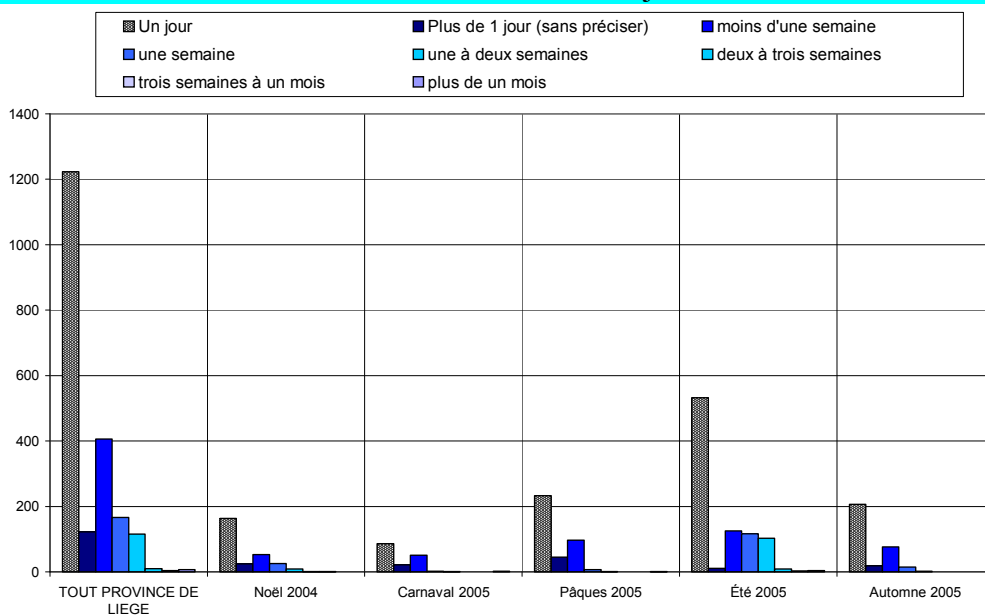
L'appréciation de la province est bonne à très bonne.

Fréquentation



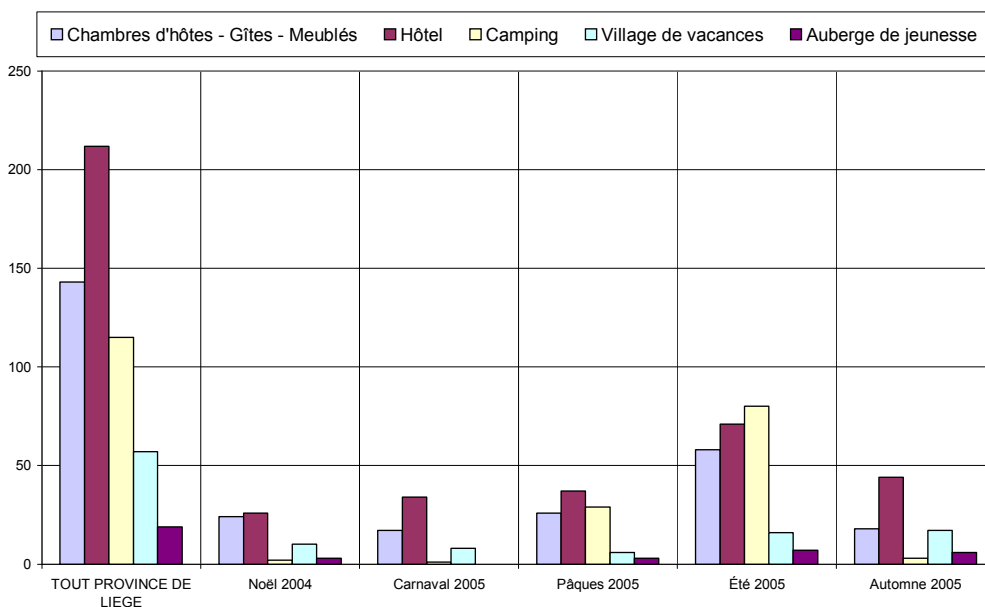
- ✓ 69% des personnes interrogées sont déjà venues dans la province.
- ✓ 85% ont l'intention d'y revenir.
- ✓ 47% souhaitent être informés des activités futures.

Durée du séjour

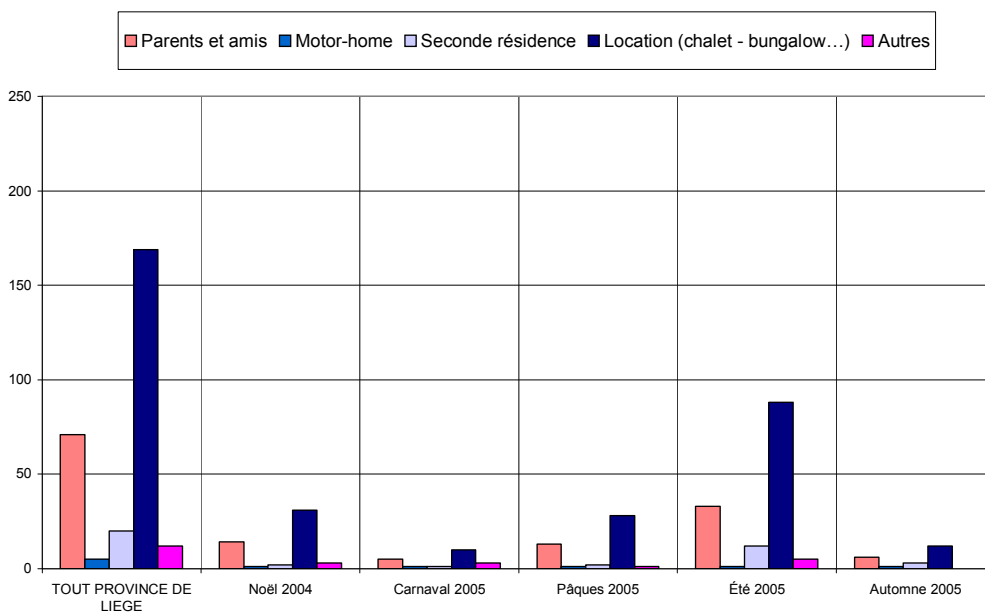


Le tourisme d'un jour prédomine largement, 40% séjournent dans la région.

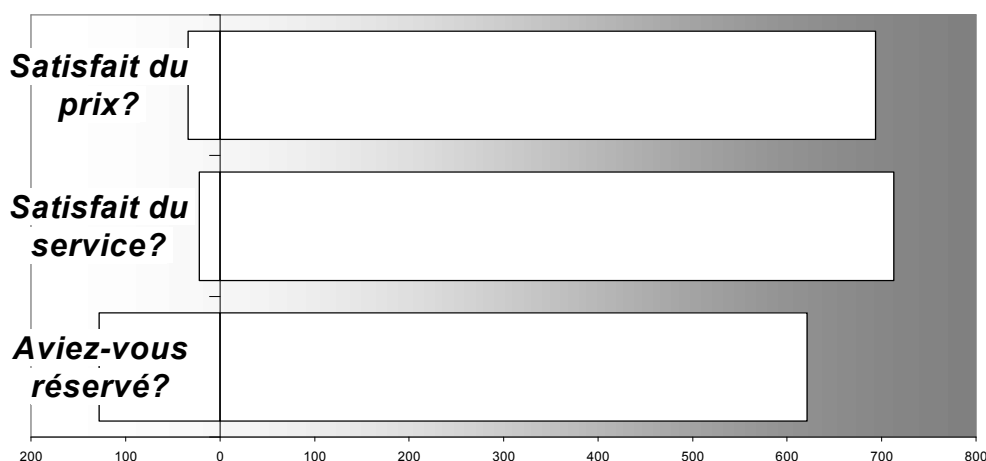
Hébergement



Les types d'hébergement les plus fréquentés sont les hôtels (26%), les locations (21%), les chambres d'hôtes & gîtes (17%) et les campings (14%)

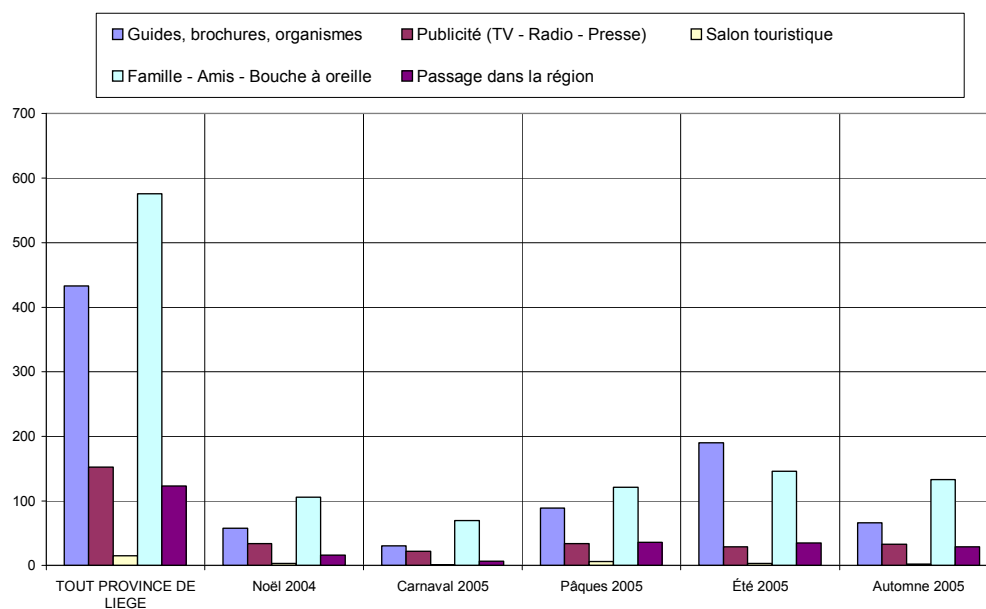


Satisfaction en matière d'hébergement

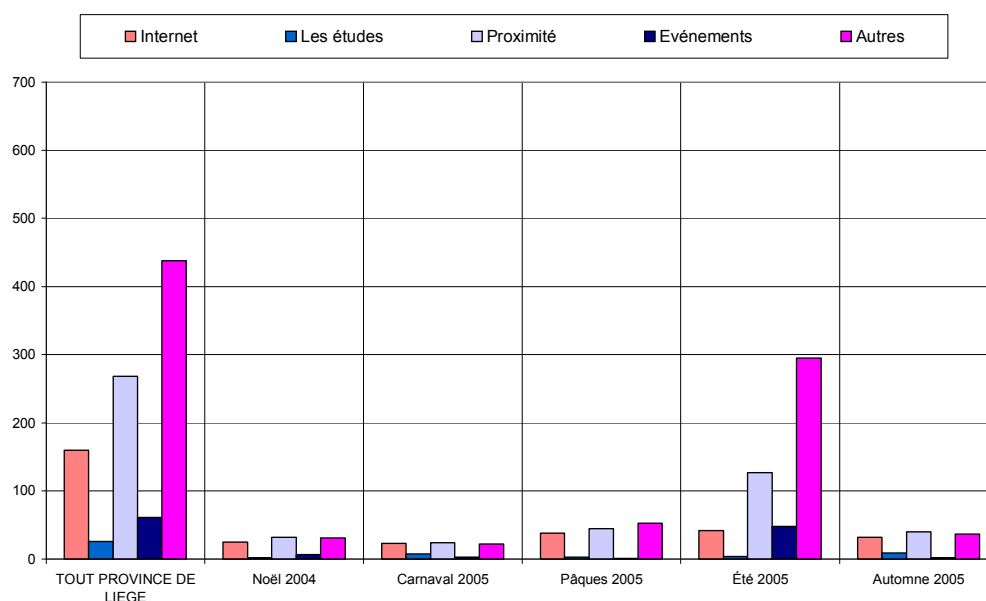


Le taux de satisfaction concernant l'hébergement est très élevé tant pour les prix que les services offerts. Remarque : il y a 83% de réservations.

Sources d'information et de documentation



Les principales sources d'information sont le bouche à oreille (26%) et les guides & brochures (19%).



ANALYSE VERTICALE – DIFFERENCES SIGNIFICATIVES

CRITERES	Année 2004 comparée à Année 2003	Année 2005 comparée à Année 2004
Nombre de questionnaire	Moins de questionnaires (davantage de jours d'entretiens)	Moins de questionnaires (moins de jours d'entretiens)
Langue des questionnaires		Apparition des questionnaires en anglais
Région d'origine des personnes interrogées		
Région d'origine pour les visiteurs provenant de Belgique	Moins de liégeois	
Région d'origine pour les visiteurs provenant de Hollande		
Caractéristiques des visiteurs interrogés		
Activités touristiques pratiquées		
Appréciation de l'endroit touristique		
Fréquentation		Hausse des demandes d'Informations
Durée du séjour		
Hébergement	Hausse des locations	Hausse des locations, baisse des chambres d'hôtes&gîtes
Satisfaction en matière d'hébergement		Hausse des réservations
Sources d'information et de documentation	Régression du Bouche à oreille, progression de l'Internet	Stabilisation de l'Internet

TOUT PROVINCE DE LIEGE		PROVINCE DE LIEGE		Noël 2004		Carnaval 2005		Pâques 2005		Été 2005		Automne 2005	
Date :	du	26-déc	du	26-déc	du	5-févr	du	26-mars	du	19-juil	du	29-oct	
	au	30-oct	au	3-janv	au	14-févr	au	28-mars	au	21-août	au	30-oct	
Langue du formulaire													
Français	1092	53,1%	153	54,6%	85	51,8%	179	46,5%	511	56,3%	164	51,3%	
Néerlandais	746	36,3%	94	33,6%	62	37,8%	148	38,4%	323	35,6%	119	37,2%	
Allemand	164	8,0%	27	9,6%	11	6,7%	43	11,2%	54	6,0%	29	9,1%	
Anglais	54	2,6%	6	2,1%	6	3,7%	15	3,9%	19	2,1%	8	2,5%	
Nombres	Entretien s	Jours	Entretien s	Jours	Entretien s	Jours	Entretien s	Jours	Entretien s	Jours	Entretien s	Jours	
	2056	39	280	4	164	6	385	3	907	24	320	2	
			[70 Q. par jour sur 19 site(s)]		[27 Q. par jour sur 18 site(s)]		[128 Q. par jour sur 24 site(s)]		[38 Q. par jour sur 26 site(s)]		[160 Q. par jour sur 19 site(s)]		
Domicile													
Wallonie	812	39,5%	104	37,1%	61	37,2%	131	34,0%	394	43,4%	122	38,1%	
Flandre	418	20,3%	64	22,9%	47	28,7%	84	21,8%	139	15,3%	84	26,3%	
Communauté germanophone	40	1,9%	4	1,4%	5	3,0%	8	2,1%	19	2,1%	4	1,3%	
Région Bruxelloise	113	5,5%	25	8,9%	9	5,5%	19	4,9%	40	4,4%	20	6,3%	
Hollande	379	18,4%	40	14,3%	25	15,2%	83	21,6%	195	21,5%	36	11,3%	
France	72	3,5%	9	3,2%	6	3,7%	9	2,3%	31	3,4%	17	5,3%	
Allemagne	156	7,6%	26	9,3%	6	3,7%	44	11,4%	52	5,7%	28	8,8%	
Luxembourg	10	0,5%	1	0,4%	1	0,6%	2	0,5%	5	0,6%	1	0,3%	
Angleterre	11	0,5%	1	0,4%	1	0,6%	2	0,5%	7	0,8%	0	0,0%	
Autre	45	2,2%	6	2,1%	3	1,8%	3	0,8%	25	2,8%	8	2,5%	
Zone postale belge													
Bruxelles	176	13,0%	32	16,6%	13	11,0%	29	12,6%	78	13,2%	24	11,0%	
Antwerpen	128	9,5%	17	8,8%	11	9,3%	39	16,9%	38	6,4%	23	10,5%	
Leuven	84	6,2%	17	8,8%	8	6,8%	18	7,8%	29	4,9%	12	5,5%	
Liège	635	47,0%	80	41,5%	48	40,7%	103	44,6%	304	51,4%	100	45,7%	
Namur	62	4,6%	8	4,1%	5	4,2%	10	4,3%	30	5,1%	9	4,1%	
Charleroi	60	4,4%	8	4,1%	4	3,4%	9	3,9%	31	5,2%	8	3,7%	
Mons	35	2,6%	9	4,7%	3	2,5%	2	0,9%	18	3,0%	3	1,4%	
Brugge	79	5,8%	14	7,3%	8	6,8%	12	5,2%	24	4,1%	21	9,6%	
Gent	93	6,9%	8	4,1%	18	15,3%	9	3,9%	39	6,6%	19	8,7%	
Zone postale néerlandaise													
Amsterdam	29	8,3%	4	11,1%	1	4,3%	3	4,2%	18	9,6%	3	9,1%	
Den Haag	36	10,3%	5	13,9%	0	0,0%	9	12,7%	20	10,6%	2	6,1%	
Rotterdam	41	11,7%	3	8,3%	4	17,4%	13	18,3%	20	10,6%	1	3,0%	
Breda	33	9,4%	4	11,1%	4	17,4%	3	4,2%	22	11,7%	0	0,0%	
Eindhoven	53	15,1%	6	16,7%	5	21,7%	12	16,9%	24	12,8%	6	18,2%	
Maastricht	81	23,1%	10	27,8%	7	30,4%	20	28,2%	26	13,8%	18	54,5%	
Enschede	33	9,4%	3	8,3%	1	4,3%	7	9,9%	20	10,6%	2	6,1%	
Zwolle	23	6,6%	1	2,8%	1	4,3%	0	0,0%	21	11,2%	0	0,0%	
Groningen	22	6,3%	0	0,0%	0	0,0%	4	5,6%	17	9,0%	1	3,0%	
Zone postale allemande													
Dresde	0	0,0%	0	-	0	-	0	-	0	-	0	-	
Berlin	2	1,4%	0	-	0	-	1	-	1	-	0	-	
Hambourg	1	0,7%	0	-	0	-	0	-	0	-	1	-	
Hanovre	3	2,1%	0	-	0	-	1	-	2	-	0	-	
Düsseldorf	23	16,0%	4	-	0	-	14	-	1	-	4	-	
Cologne	98	68,1%	18	-	5	-	18	-	37	-	20	-	
Francofort	9	6,3%	1	-	0	-	2	-	6	-	0	-	
Stuttgart	5	3,5%	0	-	0	-	4	-	1	-	0	-	
Munich	2	1,4%	0	-	0	-	0	-	2	-	0	-	
Nuremberg	1	0,7%	0	-	0	-	0	-	0	-	1	-	
Age													
moins de 16 ans	30	1,5%	6	2,1%	4	2,4%	7	1,8%	12	1,3%	1	0,3%	
de 17 à 25 ans	172	8,4%	34	12,1%	18	11,0%	37	9,6%	47	5,2%	36	11,3%	
de 26 à 40 ans	659	32,1%	85	30,4%	50	30,5%	130	33,8%	273	30,1%	121	37,8%	
de 41 à 60 ans	919	44,7%	128	45,7%	76	46,3%	148	38,4%	447	49,3%	120	37,5%	
plus de 60 ans	276	13,4%	27	9,6%	16	9,8%	63	16,4%	128	14,1%	42	13,1%	
Profession													
Etudiant	135	6,6%	25	8,9%	14	8,5%	33	8,6%	42	4,6%	21	6,6%	
Sans profession	142	6,9%	12	4,3%	11	6,7%	20	5,2%	84	9,3%	15	4,7%	
Indépendant	267	13,0%	38	13,6%	27	16,5%	53	13,8%	109	12,0%	40	12,5%	
Salarié	903	43,9%	126	45,0%	68	41,5%	161	41,8%	399	44,0%	149	46,6%	
Pensionné	318	15,5%	32	11,4%	15	9,1%	71	18,4%	151	16,6%	49	15,3%	
Fonctionnaire	291	14,2%	47	16,8%	29	17,7%	47	12,2%	122	13,5%	46	14,4%	
Moyen de Transport													
Véhicule individuel	1888	91,9%	264	94,3%	151	92,1%	355	92,2%	834	92,2%	284	88,8%	
Véhicule de groupe	36	1,8%	3	1,1%	3	1,8%	6	1,6%	17	1,9%	7	2,2%	
Transport en commun	69	3,4%	7	2,5%	7	4,3%	11	2,9%	24	2,7%	20	6,3%	
A pied	61	3,0%	6	2,1%	3	1,8%	13	3,4%	30	3,3%	9	2,8%	
Groupe													
individuellement	130	6,4%	15	5,4%	9	5,6%	22	5,8%	60	6,7%	24	7,6%	
en couple	567	28,0%	72	25,8%	60	37,3%	126	33,3%	205	23,0%	104	32,8%	
en famille	979	48,3%	143	51,3%	58	36,0%	157	41,5%	489	54,9%	132	41,6%	
avec des amis	280	13,8%	44	15,8%	28	17,4%	45	11,9%	116	13,0%	47	14,8%	
en groupe	70	3,5%	5	1,8%	6	3,7%	28	7,4%	21	2,4%	10	3,2%	
Raison de la visite													
professionnelle	41	2,0%	3	1,1%	2	1,3%	5	1,3%	25	2,8%	6	1,9%	
touristique	1919	95,3%	264	96,0%	147	91,9%	362	96,0%	846	94,8%	300	96,8%	
shopping	54	2,7%	8	2,9%	11	6,9%	10	2,7%	21	2,4%	4	1,3%	
1ère visite ?													
Oui	633	30,9%	75	27,1%	45	27,6%	110	28,7%	286	31,5%	117	36,7%	
Non	1416	69,1%	202	72,9%	118	72,4%	273	71,3%	621	68,5%	202	63,3%	
Activités pratiquées													
Visites culturelles	964	27,8%	101	22,7%	64	24,3%	170	26,6%	515	32,6%	114	21,2%	
Repas gastronomiques	428	12,4%	59	13,3%	50	19,0%	74	11,6%	172	10,9%	73	13,6%	
Loisirs	533	15,4%	51	11,5%	34	12,9%	111	17,4%	229	14,5%	108	20,1%	
Promenades	1257	36,3%	201	45,3%	101	38,4%	245	38,4%	495	31,3%	215	40,0%	
Activités sportives	281	8,1%	32	7,2%	14	5,3%	38	6,0%	170	10,8%	27	5,0%	

Durée du séjour												
Un jour	1223	59,5%	164	58,6%	86	52,4%	233	60,5%	533	58,8%	207	64,7%
Plus de 1 jour (sans préciser)	122	5,9%	25	8,9%	22	13,4%	45	11,7%	11	1,2%	19	5,9%
moins d'une semaine	406	19,8%	54	19,3%	51	31,1%	98	25,5%	126	13,9%	77	24,1%
une semaine	167	8,1%	26	9,3%	2	1,2%	7	1,8%	117	12,9%	15	4,7%
une à deux semaines	116	5,6%	9	3,2%	1	0,6%	1	0,3%	103	11,4%	2	0,6%
deux à trois semaines	10	0,5%	1	0,4%	0	0,0%	0	0,0%	9	1,0%	0	0,0%
trois semaines à un mois	4	0,2%	1	0,4%	0	0,0%	0	0,0%	3	0,3%	0	0,0%
plus de un mois	7	0,3%	0	0,0%	2	1,2%	1	0,3%	4	0,4%	0	0,0%
Distance												
moins de 10 km	309	37,1%	52	45,2%	32	40,5%	48	31,6%	119	32,0%	58	50,9%
de 10 à 50 km	429	51,6%	57	49,6%	38	48,1%	70	46,1%	217	58,3%	47	41,2%
plus de 50 km	94	11,3%	6	5,2%	9	11,4%	34	22,4%	36	9,7%	9	7,9%
Hébergement												
Chambres d'hôtes - Gîtes - Meublés	143	17,4%	24	20,7%	17	21,3%	26	17,8%	58	15,6%	18	16,4%
Hôtel	212	25,8%	26	22,4%	34	42,5%	37	25,3%	71	19,1%	44	40,0%
Camping	115	14,0%	2	1,7%	1	1,3%	29	19,9%	80	21,6%	3	2,7%
Village de vacances	57	6,9%	10	8,6%	8	10,0%	6	4,1%	16	4,3%	17	15,5%
Auberge de jeunesse	19	2,3%	3	2,6%	0	0,0%	3	2,1%	7	1,9%	6	5,5%
Parents et amis	71	8,6%	14	12,1%	5	6,3%	13	8,9%	33	8,9%	6	5,5%
Motor-home	5	0,6%	1	0,9%	1	1,3%	1	0,7%	1	0,3%	1	0,9%
Seconde résidence	20	2,4%	2	1,7%	1	1,3%	2	1,4%	12	3,2%	3	2,7%
Location (chalet - bungalow...)	169	20,5%	31	26,7%	10	12,5%	28	19,2%	88	23,7%	12	10,9%
Autres	12	1,5%	3	2,6%	3	3,8%	1	0,7%	5	1,3%	0	0,0%
Services OK ?												
Oui	713	97,0%	95	99,0%	74	98,7%	137	95,1%	305	97,1%	102	96,2%
Non	22	3,0%	1	1,0%	1	1,3%	7	4,9%	9	2,9%	4	3,8%
Prix OK ?												
Oui	694	95,3%	91	94,8%	73	96,1%	141	97,2%	286	93,8%	103	97,2%
Non	34	4,7%	5	5,2%	3	3,9%	4	2,8%	19	6,2%	3	2,8%
Réservation												
Oui	621	82,9%	85	84,2%	66	85,7%	114	78,1%	264	83,5%	92	84,4%
Non	128	17,1%	16	15,8%	11	14,3%	32	21,9%	52	16,5%	17	15,6%
Déjà visité le site ?												
Oui	342	75,8%	39	59,1%	17	58,6%	66	71,0%	178	88,1%	42	68,9%
Non	109	24,2%	27	40,9%	12	41,4%	27	29,0%	24	11,9%	19	31,1%
Source d'info												
Guides, brochures, organismes	433	19,2%	58	18,5%	30	14,3%	89	20,9%	190	20,7%	66	17,2%
Publicité (TV - Radio - Presse)	152	6,7%	34	10,8%	22	10,5%	34	8,0%	29	3,2%	33	8,6%
Salon touristique	15	0,7%	3	1,0%	1	0,5%	6	1,4%	3	0,3%	2	0,5%
Famille - Amis - Bouche à oreille	576	25,6%	106	33,8%	70	33,3%	121	28,4%	146	15,9%	133	34,7%
Passage dans la région	123	5,5%	16	5,1%	7	3,3%	36	8,5%	35	3,8%	29	7,6%
Internet	160	7,1%	25	8,0%	23	11,0%	38	8,9%	42	4,6%	32	8,4%
Les études	26	1,2%	2	0,6%	8	3,8%	3	0,7%	4	0,4%	9	2,3%
Proximité	268	11,9%	32	10,2%	24	11,4%	45	10,6%	127	13,8%	40	10,4%
Événements	61	2,7%	7	2,2%	3	1,4%	1	0,2%	48	5,2%	2	0,5%
Autres	438	19,4%	31	9,9%	22	10,5%	53	12,4%	295	32,1%	37	9,7%
Appréciation												
très faible	5	0,3%	0	0,0%	1	0,9%	4	1,5%	0	0,0%	0	0,0%
faible	5	0,3%	0	0,0%	0	0,0%	2	0,8%	3	0,4%	0	0,0%
moyenne	101	6,2%	15	7,7%	10	9,2%	8	3,0%	54	6,4%	14	6,3%
bonne	866	53,1%	86	44,3%	64	58,7%	149	56,4%	449	53,3%	118	53,2%
très bonne	655	40,1%	93	47,9%	34	31,2%	101	38,3%	337	40,0%	90	40,5%
Intention de revenir												
Oui	1359	84,8%	169	88,9%	95	91,3%	223	85,8%	680	81,8%	192	88,5%
Non	243	15,2%	21	11,1%	9	8,7%	37	14,2%	151	18,2%	25	11,5%
Info ?												
Oui	927	47,1%	135	53,6%	85	53,5%	152	41,9%	424	47,2%	131	44,3%