

AMBLEVE & SPA



Palogne, Remouchamps, Spa et Stavelot

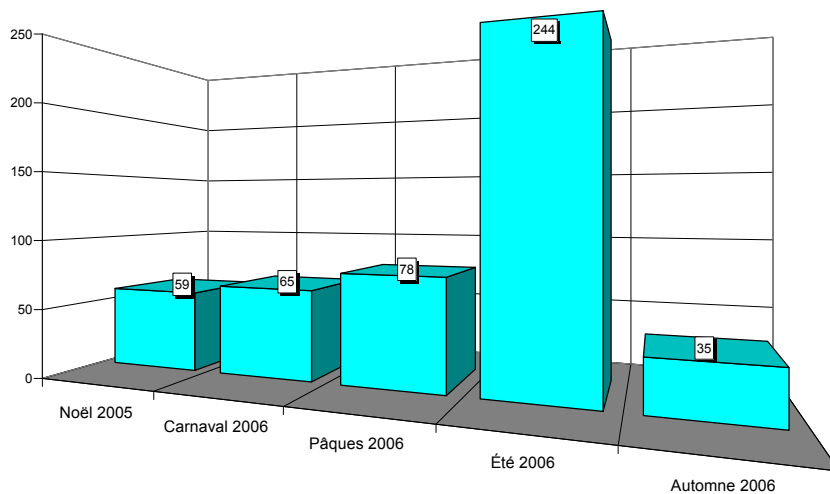


Situation en province de Liège

AMBLEVE & SPA

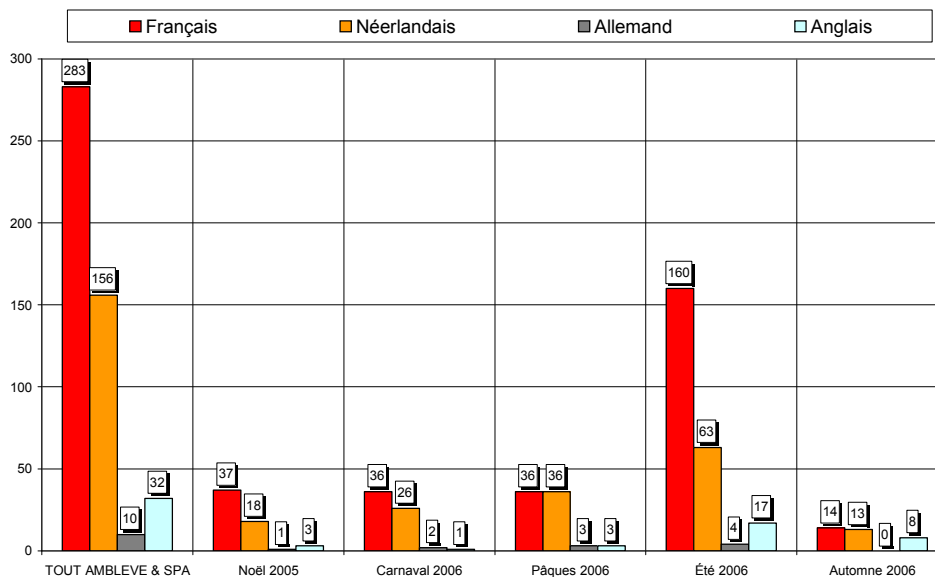


Nombre de questionnaires, saison par saison



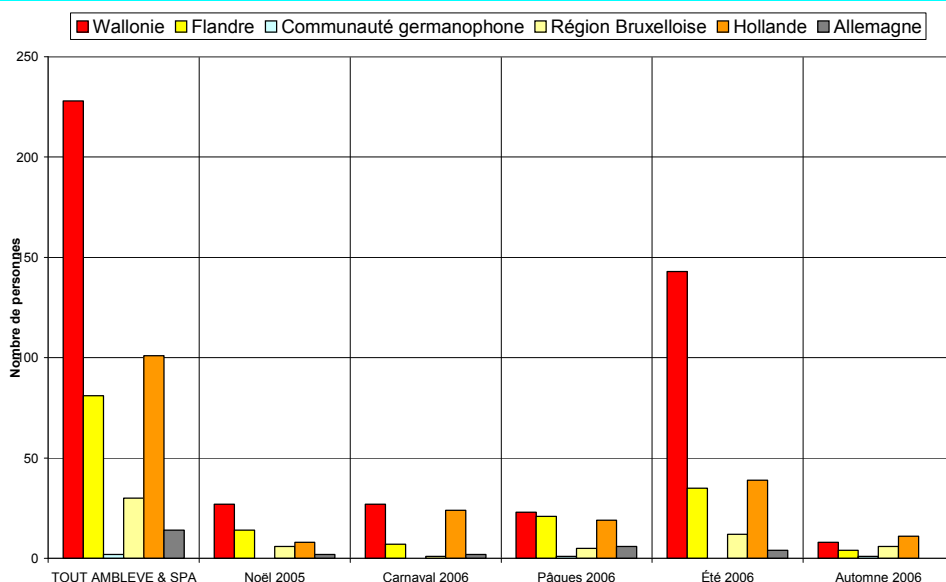
Au total, 481 questionnaires ont été recueillis en 5 vagues d'enquêtes (14 jours d'entretiens). Cet échantillon est globalement représentatif.

Langue des questionnaires



59% des questionnaires sont complétés en français, 32% en néerlandais, 7% en anglais et 2% en allemand.

Région d'origine des personnes interrogées



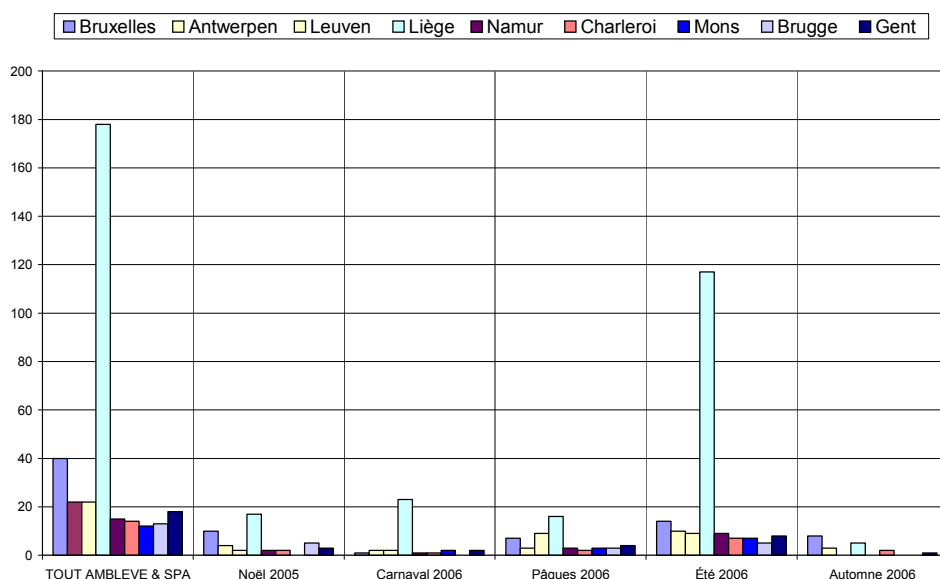
47% des personnes interrogées sont domiciliés en Wallonie, 21% en Hollande et 17% en Flandre.

Région d'origine pour les visiteurs provenant de Belgique

Dans les graphiques et les commentaires qui suivent, les « régions » sont définies par le premier chiffre du code postal :

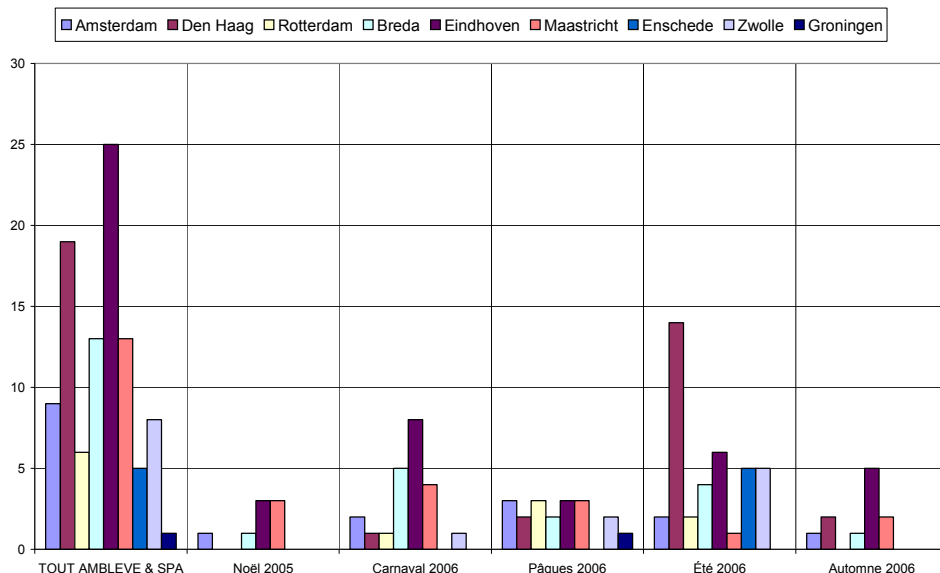
- ✓ la « région de Bruxelles » comprend les communes dont le numéro commence par le chiffre 1,
- ✓ la « région d'Anvers » comprend les communes dont le numéro commence par 2,
- ✓ la « région de Louvain », les communes dont le numéro commence par 3 et comprend donc le Limbourg,
- ✓ la « région de Liège », les communes dont le numéro commence par 4, y compris donc les Cantons de l'Est,
- ✓ la « région de Namur », les communes dont le numéro commence par 5,
- ✓ la « région de Charleroi », les communes dont le numéro commence par 6, donc également des communes du Luxembourg,
- ✓ la « région de Mons », les communes dont le numéro commence par 7,
- ✓ la « région de Bruges », les communes dont le numéro commence par 8,
- ✓ la « région de Gand », les communes dont le numéro commence par 9.

De même, les « régions » de Hollande sont également définies par le premier chiffre du code postal : Amsterdam, 1 ; La Haye, 2 ; Maastricht, 6 etc.



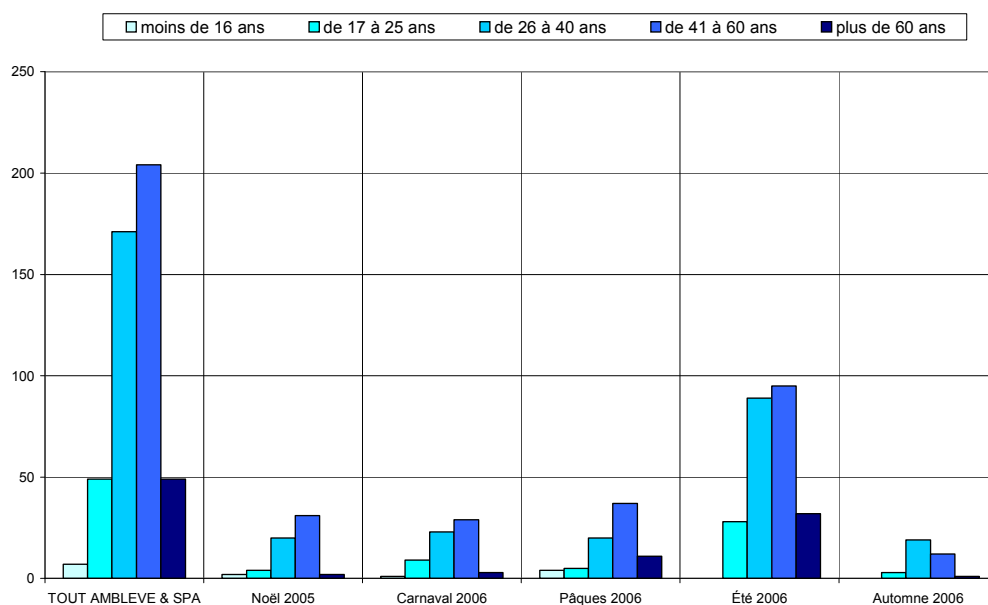
Les visiteurs belges proviennent majoritairement de la région liégeoise (53%).

Région d'origine pour les visiteurs provenant de Hollande

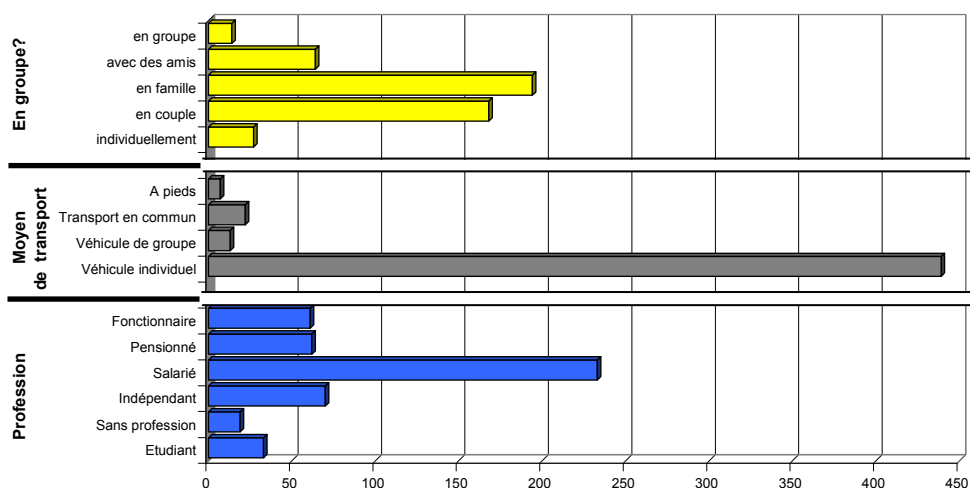


Les visiteurs hollandais proviennent de toutes les régions de Hollande.

Caractéristiques des visiteurs interrogés

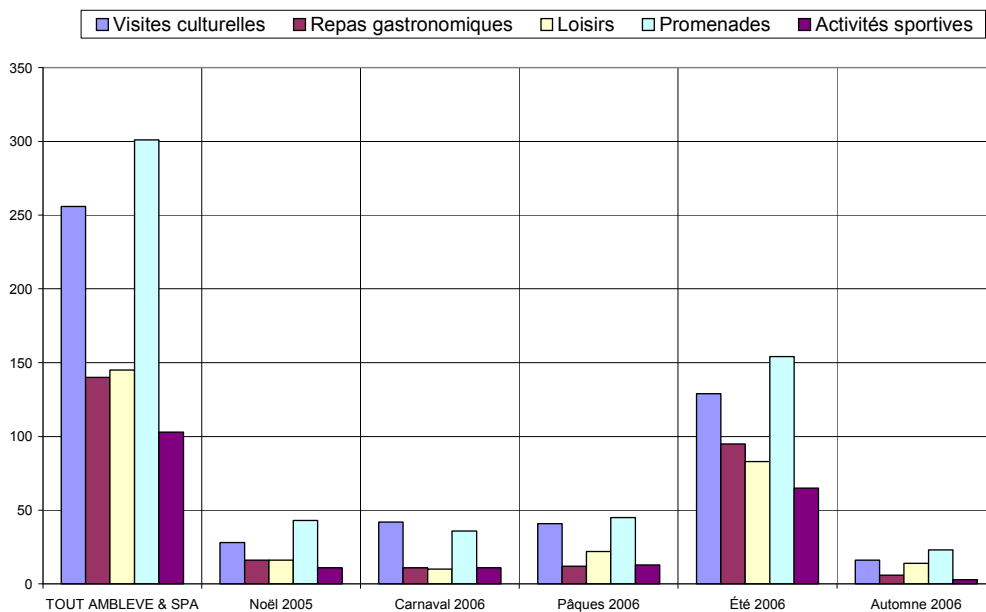


Les tranches d'âge des 41-60 ans et des 26-40 ans prédominent.



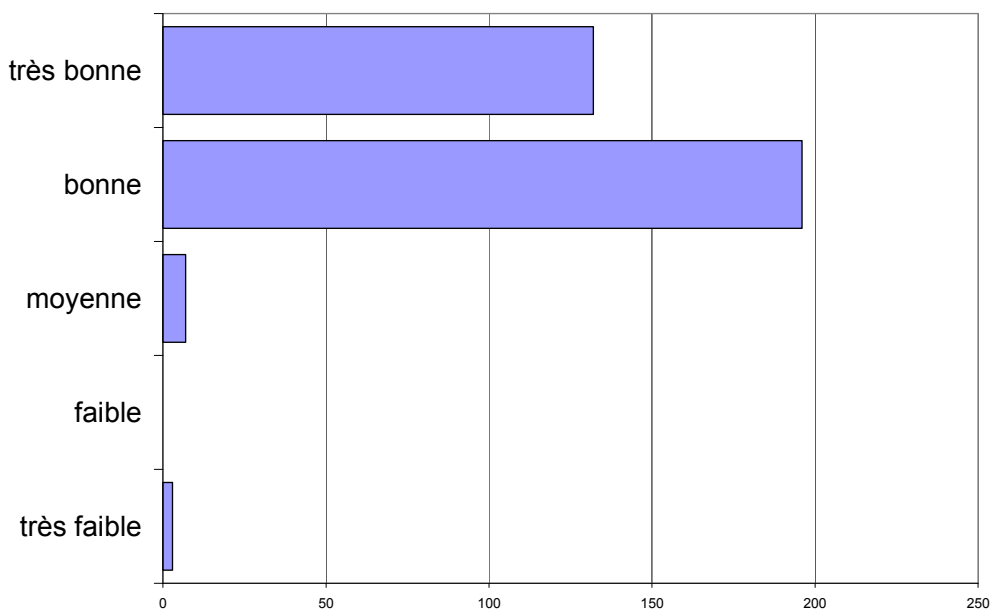
- ✓ 78% des personnes interrogées viennent en couple ou en famille.
- ✓ Le véhicule individuel est le moyen de transport le plus fréquent (91%); les transports en commun sont utilisés dans 5% des cas seulement.
- ✓ Les salarés sont les plus nombreux (49%). Les autres catégories sont assez bien réparties.

Activités touristiques pratiquées



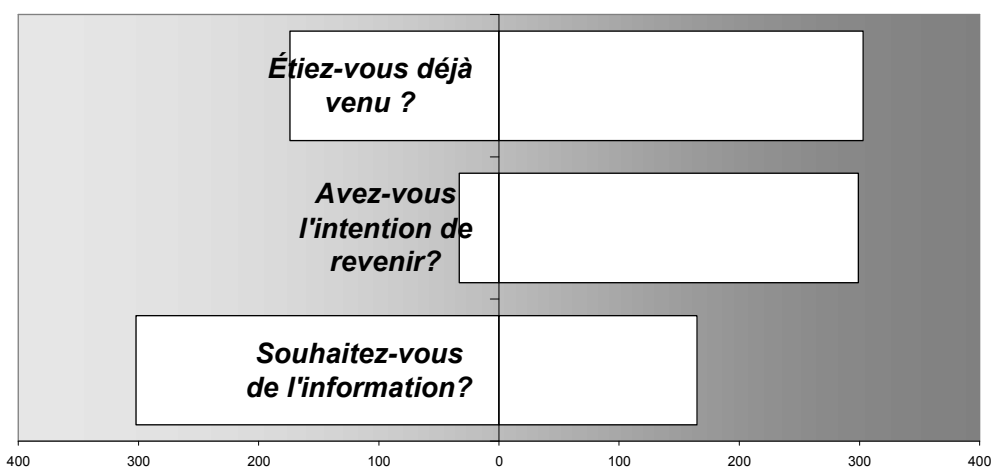
Promenades et visites culturelles sont les activités les plus fréquemment (elles cumulent 59% des réponses). Les autres types d'activité jouent également un rôle non négligeable.

Appréciation de l'endroit touristique



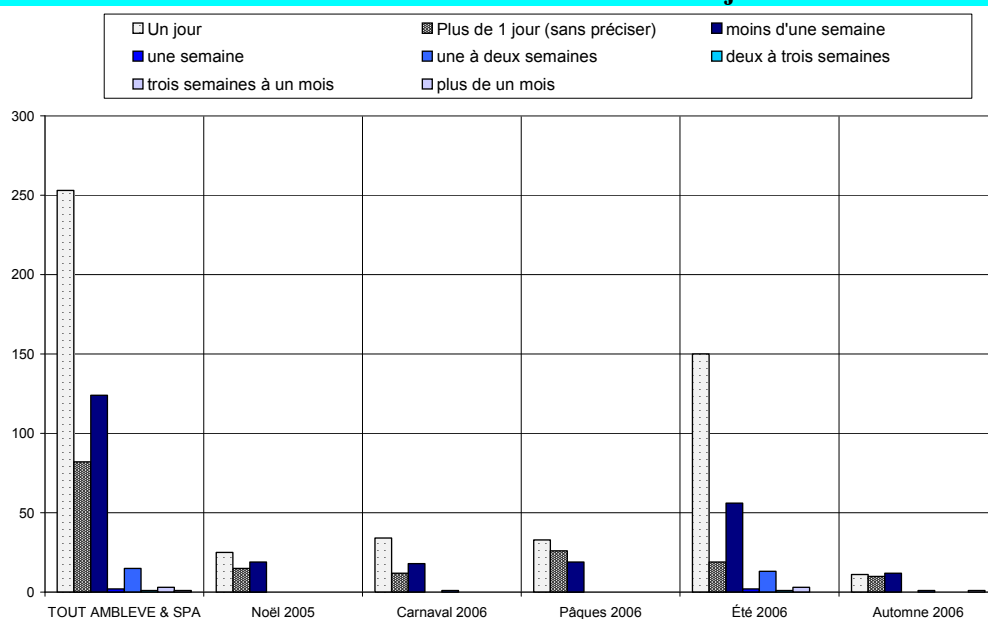
L'appréciation des visiteurs est bonne à très bonne.

Fréquentation



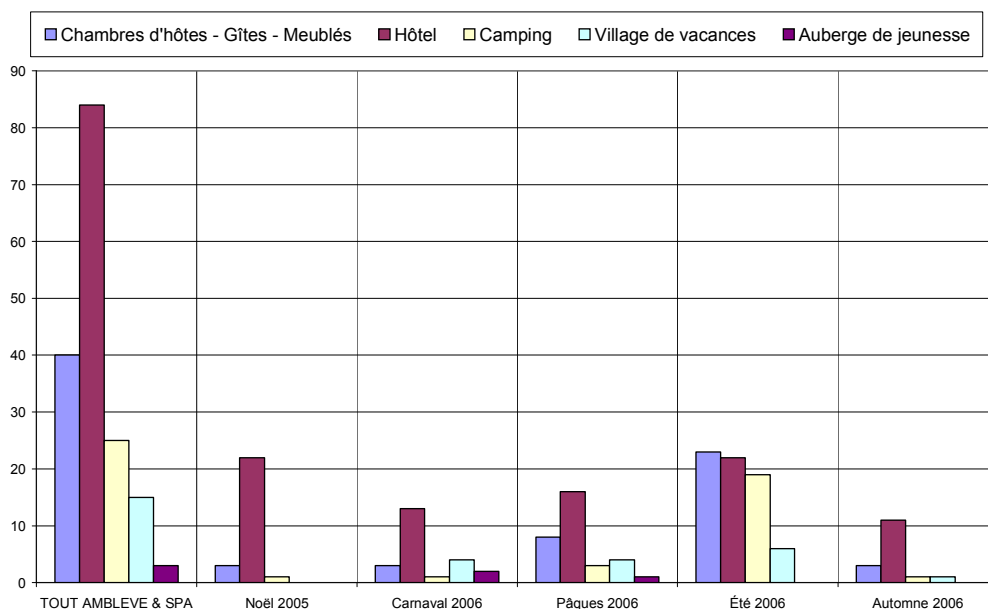
- ✓ 64% des personnes interrogées sont déjà venues dans la région.
- ✓ 90% ont l'intention d'y revenir.
- ✓ 35% souhaitent être informées des activités futures.

Durée du séjour

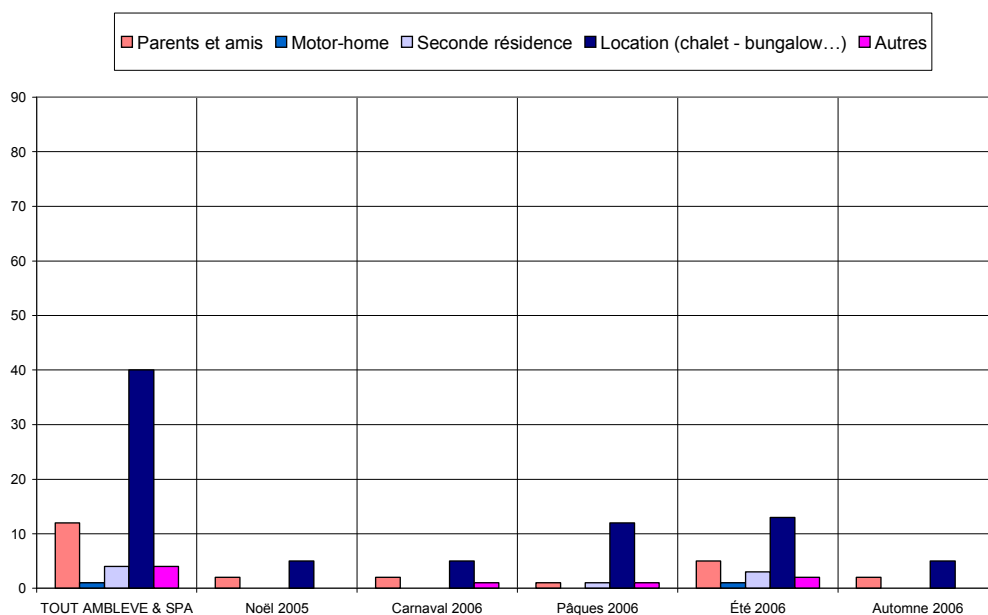


Le tourisme d'un jour est majoritaire, 47% des personnes interrogées séjournent dans la région.

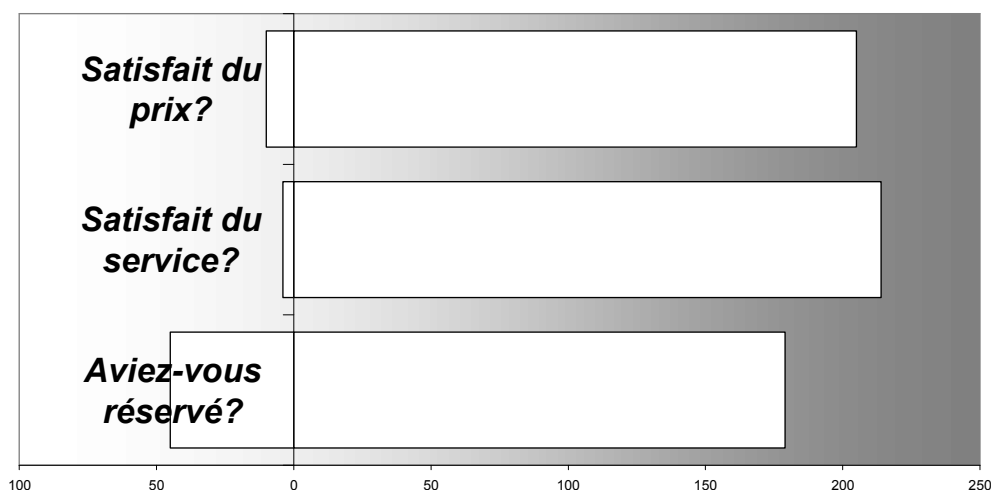
Hébergement



Les types d'hébergement les plus fréquentés sont les hôtels (37%), les locations (18%) et les chambres d'hôtes & gîtes (18%).

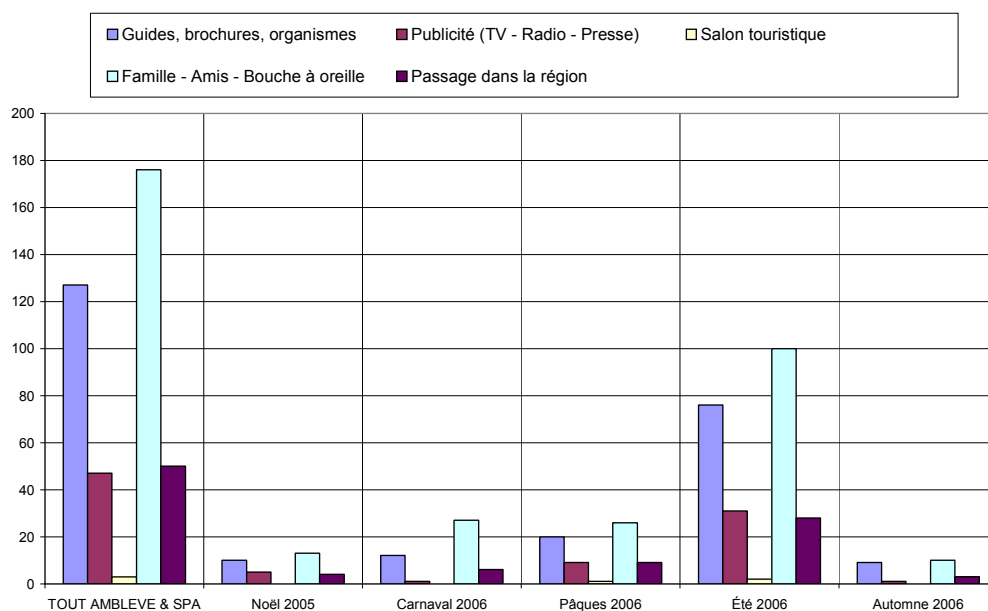


Satisfaction en matière d'hébergement

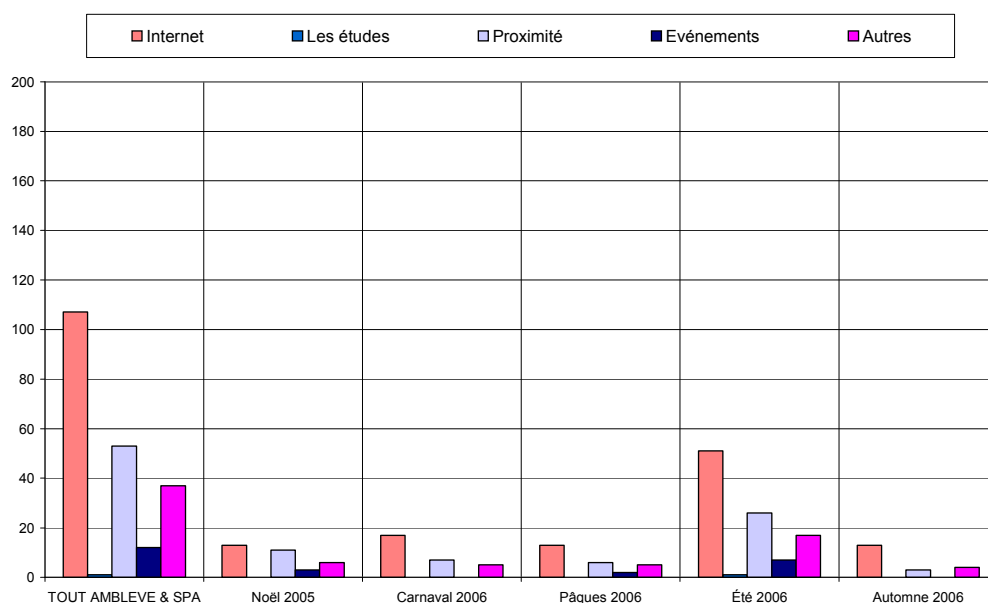


Le taux de satisfaction concernant l'hébergement est très élevé tant au niveau du prix que des services offerts.
Remarque : Il y a 80% de réservations.

Sources d'information et de documentation



Les principales sources d'information sont le bouche à oreille (29%), les guides & brochures (21%) et l'Internet (18%)



ANALYSE VERTICALE – DIFFERENCES SIGNIFICATIVES

CRITERES	2004 <-> 2003	2005 <-> 2004	2006 <-> 2005
Nombre de questionnaire	Moins de questionnaires (moins de jours d'entretiens)	Moins de questionnaires	Plus de questionnaires
Langue des questionnaires		Moins de questionnaires complétés en français	Plus de questionnaires complétés en français, moins en néerlandais
Région d'origine des personnes interrogées		Moins de wallons	Plus de wallons
Région d'origine Belgique		Moins de liégeois	Plus de liégeois
Région d'origine Hollande			
Caractéristiques des visiteurs interrogés	Public plus âgé		Moins de demandes d'information
Activités touristiques pratiquées			
Appréciation de l'endroit touristique			
Fréquentation	Moins de demandes d'informations		
Durée du séjour		Hausse du tourisme résidentiel	Baisse de la durée du séjour
Hébergement	Hausse des locations	Hausse des locations	Hausse des hôtels, baisse des locations
Satisfaction en matière d'hébergement			
Sources d'information et de documentation	Régression du bouche à oreille, progression de l'Internet		Hausse de l'Internet

TOUT AMBLEVE & SPA	AMBLEVE & SPA		Noël 2005		Carnaval 2006		Pâques 2006		Été 2006		Automne 2006	
Date :	du	28-déc	du	28-déc	du	25-févr	du	14-avr	du	21-juil	du	4-nov
	au	4-nov	au	6-janv	au	25-févr	au	16-avr	au	20-août	au	4-nov
Langue du formulaire												
Français	283	58,8%	37	62,7%	36	55,4%	36	46,2%	160	65,6%	14	40,0%
Néerlandais	156	32,4%	18	30,5%	26	40,0%	36	46,2%	63	25,8%	13	37,1%
Allemand	10	2,1%	1	1,7%	2	3,1%	3	3,8%	4	1,6%	0	0,0%
Anglais	32	6,7%	3	5,1%	1	1,5%	3	3,8%	17	7,0%	8	22,9%
Nombres	Entretie ns	Jours	Entretie ns	Jours	Entretie ns	Jours	Entretie ns	Jours	Entretie ns	Jours	Entretie ns	Jours
	481	14	59	2	65	1	78	3	244	7	35	1
			[30 Q. par jour sur 3 site(s)]		[65 Q. par jour sur 3 site(s)]		[26 Q. par jour sur 4 site(s)]		[35 Q. par jour sur 4 site(s)]		[35 Q. par jour sur 2 site(s)]	
Domicile												
Wallonie	228	47,4%	27	45,8%	27	41,5%	23	29,5%	143	58,6%	8	22,9%
Flandre	81	16,8%	14	23,7%	7	10,8%	21	26,9%	35	14,3%	4	11,4%
Communauté germanophone	2	0,4%	0	0,0%	0	0,0%	1	1,3%	0	0,0%	1	2,9%
Région Bruxelloise	30	6,2%	6	10,2%	1	1,5%	5	6,4%	12	4,9%	6	17,1%
Hollande	101	21,0%	8	13,6%	24	36,9%	19	24,4%	39	16,0%	11	31,4%
France	10	2,1%	1	1,7%	2	3,1%	1	1,3%	6	2,5%	0	0,0%
Allemagne	14	2,9%	2	3,4%	2	3,1%	6	7,7%	4	1,6%	0	0,0%
Luxembourg	3	0,6%	0	0,0%	0	0,0%	1	1,3%	2	0,8%	0	0,0%
Angleterre	0	0,0%	0	0,0%	0	0,0%	0	0,0%	0	0,0%	0	0,0%
Autre	12	2,5%	1	1,7%	2	3,1%	1	1,3%	3	1,2%	5	14,3%
Zone postale belge												
Bruxelles	40	12,0%	10	22,2%	1	2,9%	7	14,0%	14	7,5%	8	42,1%
Antwerpen	22	6,6%	4	8,9%	2	5,9%	3	6,0%	10	5,4%	3	15,8%
Leuven	22	6,6%	2	4,4%	2	5,9%	9	18,0%	9	4,8%	0	0,0%
Liège	178	53,3%	17	37,8%	23	67,6%	16	32,0%	117	62,9%	5	26,3%
Namur	15	4,5%	2	4,4%	1	2,9%	3	6,0%	9	4,8%	0	0,0%
Charleroi	14	4,2%	2	4,4%	1	2,9%	2	4,0%	7	3,8%	2	10,5%
Mons	12	3,6%	0	0,0%	2	5,9%	3	6,0%	7	3,8%	0	0,0%
Brugge	13	3,9%	5	11,1%	0	0,0%	3	6,0%	5	2,7%	0	0,0%
Gent	18	5,4%	3	6,7%	2	5,9%	4	8,0%	8	4,3%	1	5,3%
Zone postale néerlandaise												
Amsterdam	9	9,1%	1	12,5%	2	9,1%	3	15,8%	2	5,1%	1	9,1%
Den Haag	19	19,2%	0	0,0%	1	4,5%	2	10,5%	14	35,9%	2	18,2%
Rotterdam	6	6,1%	0	0,0%	1	4,5%	3	15,8%	2	5,1%	0	0,0%
Breda	13	13,1%	1	12,5%	5	22,7%	2	10,5%	4	10,3%	1	9,1%
Eindhoven	25	25,3%	3	37,5%	8	36,4%	3	15,8%	6	15,4%	5	45,5%
Maastricht	13	13,1%	3	37,5%	4	18,2%	3	15,8%	1	2,6%	2	18,2%
Enschede	5	5,1%	0	0,0%	0	0,0%	0	0,0%	5	12,8%	0	0,0%
Zwolle	8	8,1%	0	0,0%	1	4,5%	2	10,5%	5	12,8%	0	0,0%
Groningen	1	1,0%	0	0,0%	0	0,0%	1	5,3%	0	0,0%	0	0,0%
Zone postale allemande												
Dresde	0	0,0%	0	0,0%	0	0,0%	0	0,0%	0	0,0%	0	-
Berlin	1	8,3%	0	0,0%	1	50,0%	0	0,0%	0	0,0%	0	-
Hambourg	1	8,3%	0	0,0%	0	0,0%	1	16,7%	0	0,0%	0	-
Hanovre	0	0,0%	0	0,0%	0	0,0%	0	0,0%	0	0,0%	0	-
Düsseldorf	2	16,7%	0	0,0%	0	0,0%	2	33,3%	0	0,0%	0	-
Cologne	5	41,7%	1	100,0%	1	50,0%	1	16,7%	2	66,7%	0	-
Francfort	2	16,7%	0	0,0%	0	0,0%	2	33,3%	0	0,0%	0	-
Stuttgart	1	8,3%	0	0,0%	0	0,0%	0	0,0%	1	33,3%	0	-
Munich	0	0,0%	0	0,0%	0	0,0%	0	0,0%	0	0,0%	0	-
Nuremberg	0	0,0%	0	0,0%	0	0,0%	0	0,0%	0	0,0%	0	-
Age												
moins de 16 ans	7	1,5%	2	3,4%	1	1,5%	4	5,2%	0	0,0%	0	0,0%
de 17 à 25 ans	49	10,2%	4	6,8%	9	13,8%	5	6,5%	28	11,5%	3	8,6%
de 26 à 40 ans	171	35,6%	20	33,9%	23	35,4%	20	26,0%	89	36,5%	19	54,3%
de 41 à 60 ans	204	42,5%	31	52,5%	29	44,6%	37	48,1%	95	38,9%	12	34,3%
plus de 60 ans	49	10,2%	2	3,4%	3	4,6%	11	14,3%	32	13,1%	1	2,9%
Profession												
Etudiant	33	6,9%	4	6,9%	8	12,5%	7	9,0%	13	5,3%	1	2,9%
Sans profession	19	4,0%	3	5,2%	4	6,3%	1	1,3%	11	4,5%	0	0,0%
Indépendant	70	14,6%	10	17,2%	8	12,5%	14	17,9%	31	12,8%	7	20,0%
Salarié	233	48,7%	27	46,6%	31	48,4%	35	44,9%	123	50,6%	17	48,6%
Pensionné	62	13,0%	4	6,9%	5	7,8%	14	17,9%	37	15,2%	2	5,7%
Fonctionnaire	61	12,8%	10	17,2%	8	12,5%	7	9,0%	28	11,5%	8	22,9%
Moyen de Transport												
Véhicule individuel	439	91,3%	53	89,8%	58	89,2%	72	92,3%	225	92,2%	31	88,6%
Véhicule de groupe	13	2,7%	1	1,7%	2	3,1%	3	3,8%	7	2,9%	0	0,0%
Transport en commun	22	4,6%	3	5,1%	4	6,2%	2	2,6%	9	3,7%	4	11,4%
A pieds	7	1,5%	2	3,4%	1	1,5%	1	1,3%	3	1,2%	0	0,0%
Groupe												
individuellement	27	5,8%	6	10,3%	2	3,2%	5	6,8%	13	5,5%	1	2,9%
en couple	168	36,0%	20	34,5%	26	41,3%	23	31,5%	90	37,8%	9	25,7%
en famille	194	41,5%	29	50,0%	24	38,1%	35	47,9%	96	40,3%	10	28,6%
avec des amis	64	13,7%	2	3,4%	7	11,1%	10	13,7%	31	13,0%	14	40,0%
en groupe	14	3,0%	1	1,7%	4	6,3%	0	0,0%	8	3,4%	1	2,9%

Raison de la visite												
professionnelle	10	2,2%	1	1,8%	3	5,3%	1	1,3%	4	1,7%	1	2,9%
touristique	440	96,1%	53	93,0%	50	87,7%	75	98,7%	229	97,9%	33	97,1%
shopping	8	1,7%	3	5,3%	4	7,0%	0	0,0%	1	0,4%	0	0,0%
1ère visite ?												
Oui	174	36,5%	21	35,6%	26	40,0%	25	32,1%	86	35,8%	16	45,7%
Non	303	63,5%	38	64,4%	39	60,0%	53	67,9%	154	64,2%	19	54,3%
Activités pratiquées												
Visites culturelles	256	27,1%	28	24,6%	42	38,2%	41	30,8%	129	24,5%	16	25,8%
Repas gastronomiques	140	14,8%	16	14,0%	11	10,0%	12	9,0%	95	18,1%	6	9,7%
Loisirs	145	15,3%	16	14,0%	10	9,1%	22	16,5%	83	15,8%	14	22,6%
Promenades	301	31,9%	43	37,7%	36	32,7%	45	33,8%	154	29,3%	23	37,1%
Activités sportives	103	10,9%	11	9,6%	11	10,0%	13	9,8%	65	12,4%	3	4,8%
Durée du séjour												
Un jour	253	52,6%	25	42,4%	34	52,3%	33	42,3%	150	61,5%	11	31,4%
Plus de 1 jour (sans préciser)	82	17,0%	15	25,4%	12	18,5%	26	33,3%	19	7,8%	10	28,6%
moins d'une semaine	124	25,8%	19	32,2%	18	27,7%	19	24,4%	56	23,0%	12	34,3%
une semaine	2	0,4%	0	0,0%	0	0,0%	0	0,0%	2	0,8%	0	0,0%
une à deux semaines	15	3,1%	0	0,0%	1	1,5%	0	0,0%	13	5,3%	1	2,9%
deux à trois semaines	1	0,2%	0	0,0%	0	0,0%	0	0,0%	1	0,4%	0	0,0%
trois semaines à un mois	3	0,6%	0	0,0%	0	0,0%	0	0,0%	3	1,2%	0	0,0%
plus de un mois	1	0,2%	0	0,0%	0	0,0%	0	0,0%	0	0,0%	1	2,9%
Distance												
moins de 10 km	107	46,9%	19	55,9%	16	51,6%	24	52,2%	35	37,2%	13	56,5%
de 10 à 50 km	104	45,6%	13	38,2%	15	48,4%	18	39,1%	52	55,3%	6	26,1%
plus de 50 km	17	7,5%	2	5,9%	0	0,0%	4	8,7%	7	7,4%	4	17,4%
Hébergement												
Chambres d'hôtes - Gîtes - Meublés	40	17,5%	3	9,1%	3	9,7%	8	17,0%	23	24,5%	3	13,0%
Hôtel	84	36,8%	22	66,7%	13	41,9%	16	34,0%	22	23,4%	11	47,8%
Camping	25	11,0%	1	3,0%	1	3,2%	3	6,4%	19	20,2%	1	4,3%
Village de vacances	15	6,6%	0	0,0%	4	12,9%	4	8,5%	6	6,4%	1	4,3%
Auberge de jeunesse	3	1,3%	0	0,0%	2	6,5%	1	2,1%	0	0,0%	0	0,0%
Parents et amis	12	5,3%	2	6,1%	2	6,5%	1	2,1%	5	5,3%	2	8,7%
Motor-home	1	0,4%	0	0,0%	0	0,0%	0	0,0%	1	1,1%	0	0,0%
Seconde résidence	4	1,8%	0	0,0%	0	0,0%	1	2,1%	3	3,2%	0	0,0%
Location (chalet - bungalow...)	40	17,5%	5	15,2%	5	16,1%	12	25,5%	13	13,8%	5	21,7%
Autres	4	1,8%	0	0,0%	1	3,2%	1	2,1%	2	2,1%	0	0,0%
Services OK ?												
Oui	214	98,2%	28	96,6%	28	96,6%	44	100,0%	92	97,9%	22	100,0%
Non	4	1,8%	1	3,4%	1	3,4%	0	0,0%	2	2,1%	0	0,0%
Prix OK ?												
Oui	205	95,3%	27	93,1%	27	96,4%	44	100,0%	85	92,4%	22	100,0%
Non	10	4,7%	2	6,9%	1	3,6%	0	0,0%	7	7,6%	0	0,0%
Réservation												
Oui	179	79,9%	27	87,1%	25	86,2%	42	89,4%	65	69,1%	20	87,0%
Non	45	20,1%	4	12,9%	4	13,8%	5	10,6%	29	30,9%	3	13,0%
Déjà visité le site ?												
Oui	58	77,3%	8	80,0%	6	85,7%	10	55,6%	29	82,9%	5	100,0%
Non	17	22,7%	2	20,0%	1	14,3%	8	44,4%	6	17,1%	0	0,0%
Source d'info												
Guides, brochures, organismes	127	20,7%	10	15,4%	12	16,0%	20	22,0%	76	22,4%	9	20,9%
Publicité (TV - Radio - Presse)	47	7,7%	5	7,7%	1	1,3%	9	9,9%	31	9,1%	1	2,3%
Salon touristique	3	0,5%	0	0,0%	0	0,0%	1	1,1%	2	0,6%	0	0,0%
Famille - Amis - Bouche à oreille	176	28,7%	13	20,0%	27	36,0%	26	28,6%	100	29,5%	10	23,3%
Passage dans la région	50	8,2%	4	6,2%	6	8,0%	9	9,9%	28	8,3%	3	7,0%
Internet	107	17,5%	13	20,0%	17	22,7%	13	14,3%	51	15,0%	13	30,2%
Les études	1	0,2%	0	0,0%	0	0,0%	0	0,0%	1	0,3%	0	0,0%
Proximité	53	8,6%	11	16,9%	7	9,3%	6	6,6%	26	7,7%	3	7,0%
Événements	12	2,0%	3	4,6%	0	0,0%	2	2,2%	7	2,1%	0	0,0%
Autres	37	6,0%	6	9,2%	5	6,7%	5	5,5%	17	5,0%	4	9,3%
Appréciation												
très faible	3	0,9%	0	0,0%	0	0,0%	1	2,0%	1	0,5%	1	5,6%
faible	0	0,0%	0	0,0%	0	0,0%	0	0,0%	0	0,0%	0	0,0%
moyenne	7	2,1%	0	0,0%	1	3,6%	1	2,0%	5	2,5%	0	0,0%
bonne	196	58,0%	24	57,1%	21	75,0%	38	76,0%	103	51,5%	10	55,6%
très bonne	132	39,1%	18	42,9%	6	21,4%	10	20,0%	91	45,5%	7	38,9%
Intention de revenir												
Oui	299	90,1%	39	90,7%	23	79,3%	45	91,8%	175	91,1%	17	89,5%
Non	33	9,9%	4	9,3%	6	20,7%	4	8,2%	17	8,9%	2	10,5%
Info ?												
Oui	165	35,3%	23	39,0%	15	28,3%	21	26,9%	101	41,4%	5	15,2%
Non	302	64,7%	36	61,0%	38	71,7%	57	73,1%	143	58,6%	28	84,8%