

# SPA



*Enquêtes réalisées Place royale, au parc des Sept Heures, à la Maison du  
Tourisme et aux Jardins du Casino*

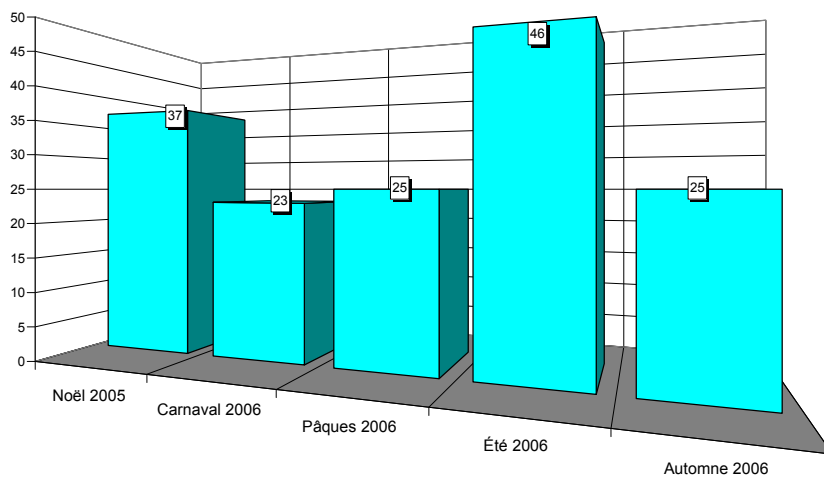


## Situation en province de Liège

SPA

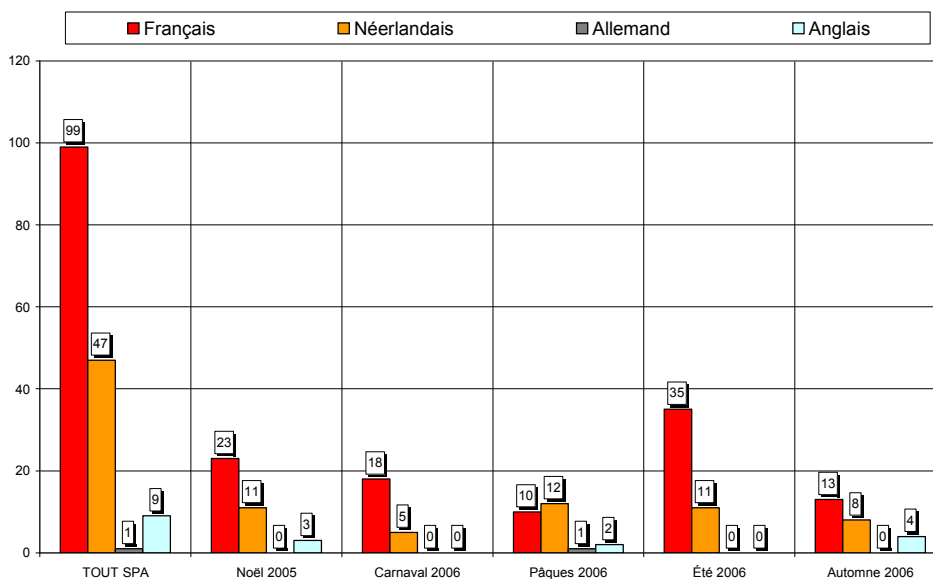


## Nombre de questionnaires, saison par saison



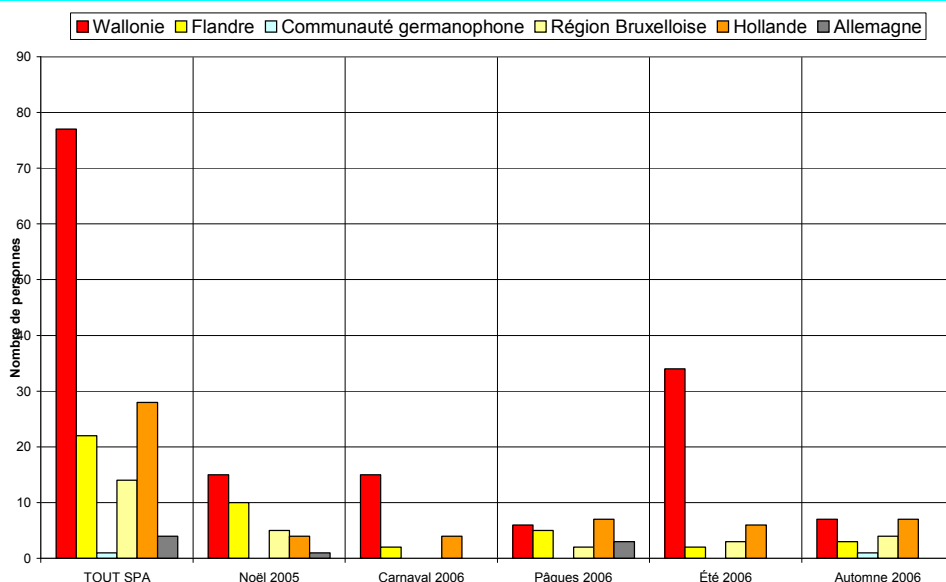
Au total, 156 questionnaires ont été recueillis en 5 vagues d'enquêtes (8 jours d'entretiens). Cet échantillon est globalement représentatif.

## Langue des questionnaires



63% des questionnaires sont complétés en français, 30% en néerlandais, 6% en anglais et 1% en allemand.

## Région d'origine des personnes interrogées



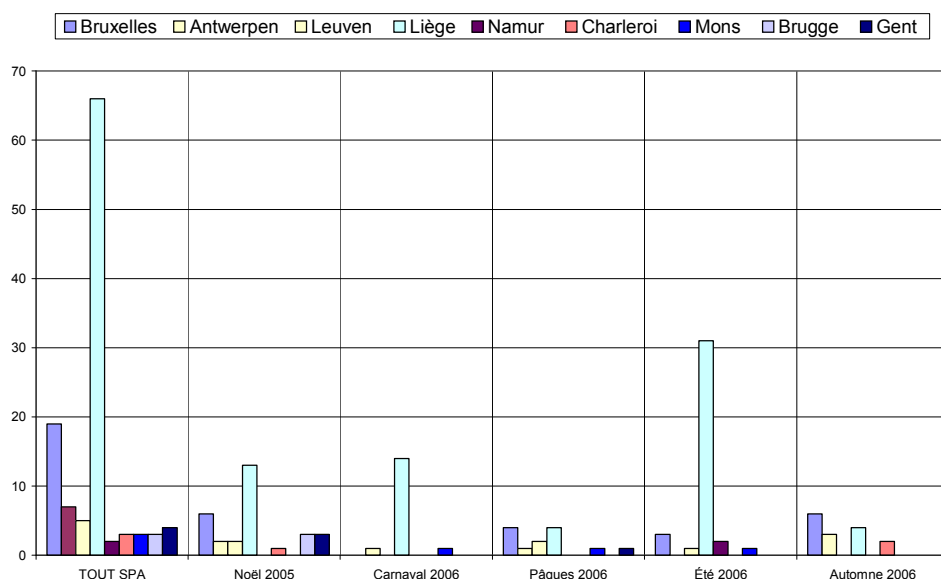
49% des personnes interrogées sont domiciliées en Wallonie, 18% en Hollande et 14% en Flandre.

## Région d'origine pour les visiteurs provenant de Belgique

Dans les graphiques et les commentaires qui suivent, les « régions » sont définies par le premier chiffre du code postal :

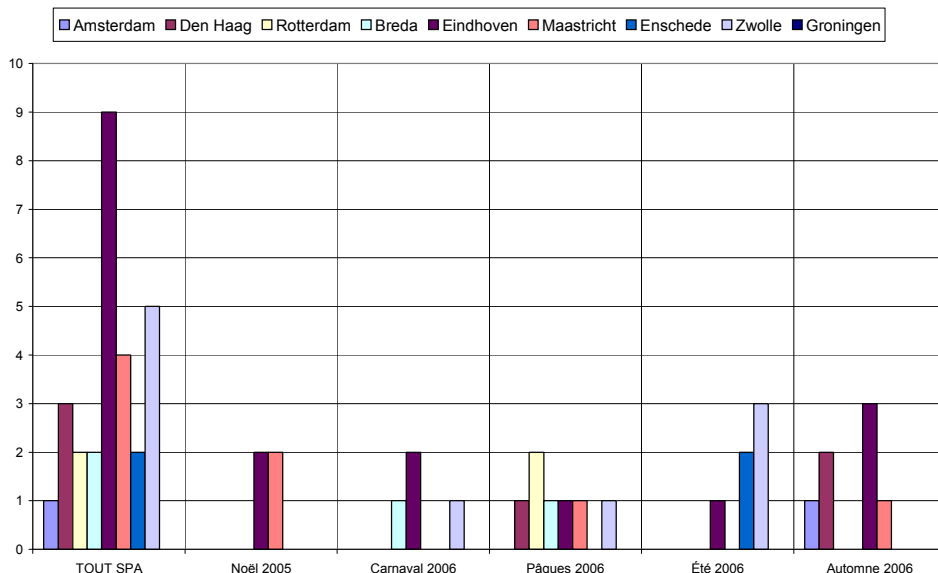
- ✓ la « région de Bruxelles » comprend les communes dont le numéro commence par le chiffre 1,
- ✓ la « région d'Anvers » comprend les communes dont le numéro commence par 2,
- ✓ la « région de Louvain », les communes dont le numéro commence par 3 et comprend donc le Limbourg,
- ✓ la « région de Liège », les communes dont le numéro commence par 4, y compris donc les Cantons de l'Est,
- ✓ la « région de Namur », les communes dont le numéro commence par 5,
- ✓ la « région de Charleroi », les communes dont le numéro commence par 6, donc également des communes du Luxembourg,
- ✓ la « région de Mons », les communes dont le numéro commence par 7,
- ✓ la « région de Bruges », les communes dont le numéro commence par 8,
- ✓ la « région de Gand », les communes dont le numéro commence par 9.

De même, les « régions » de Hollande sont également définies par le premier chiffre du code postal : Amsterdam, 1 ; La Haye, 2 ; Maastricht, 6 etc.



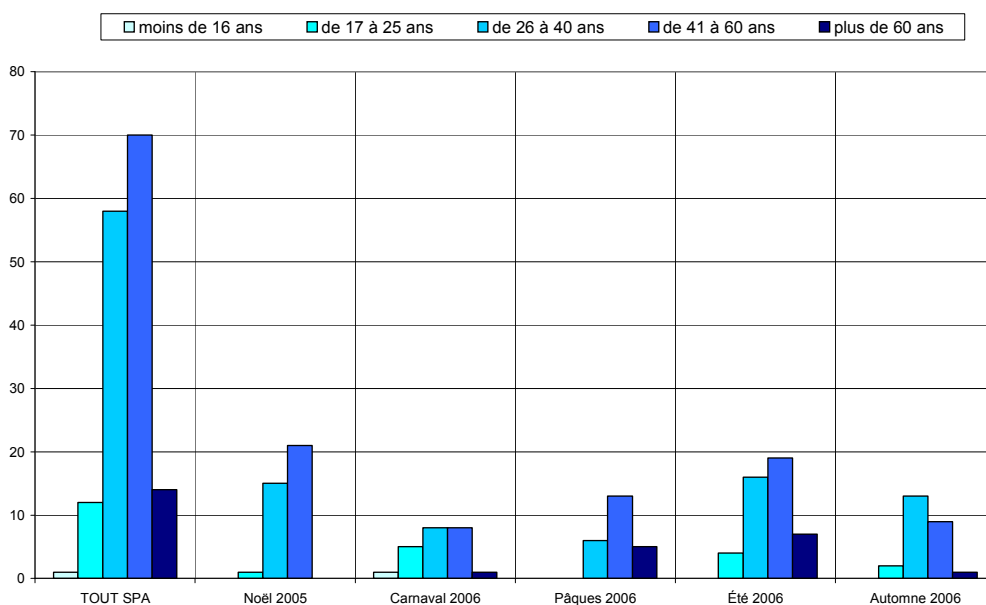
Les visiteurs belges proviennent majoritairement de la région liégeoise (59%).

## Région d'origine pour les visiteurs provenant de Hollande

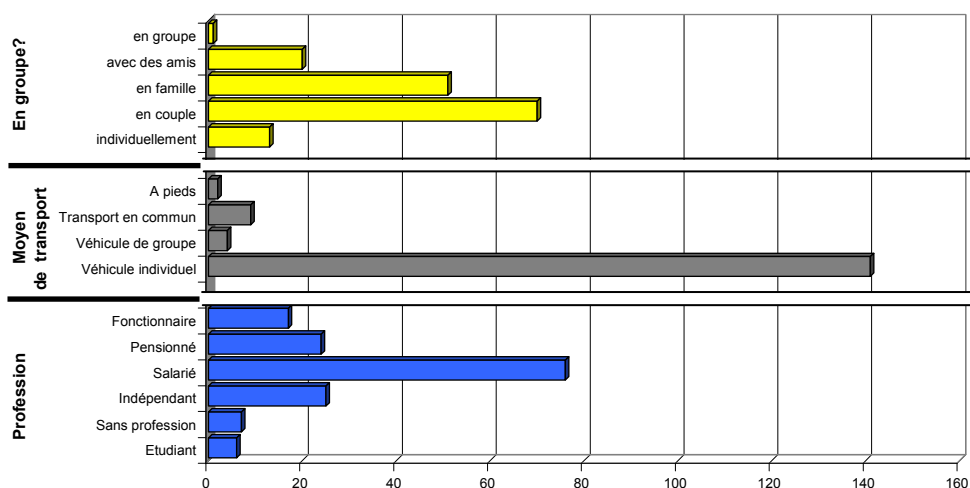


Critère peu représentatif, donné à titre purement indicatif.

## Caractéristiques des visiteurs interrogés

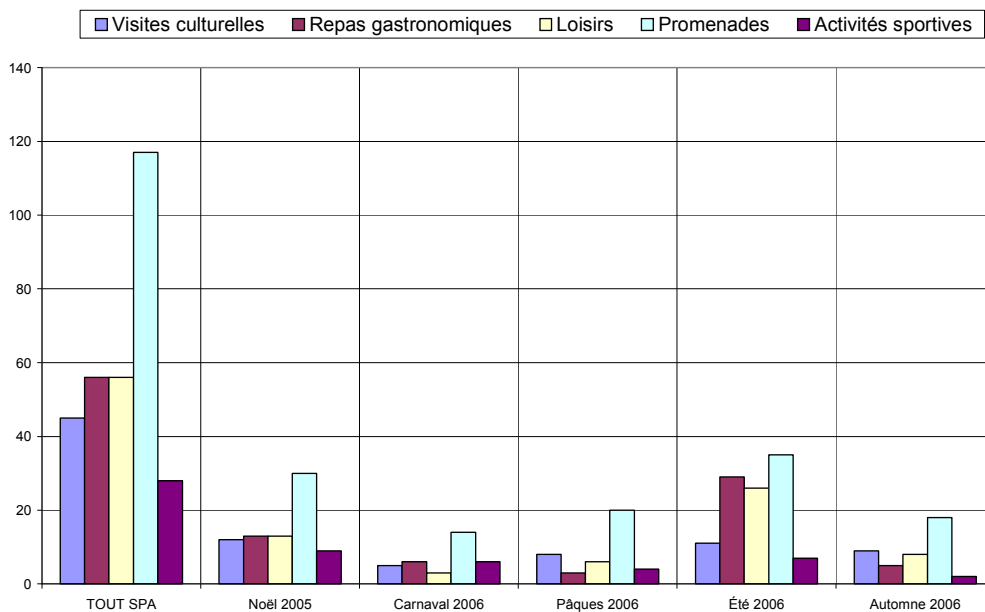


Les tranches d'âge des 41-60 ans et des 26-40 ans prédominent.



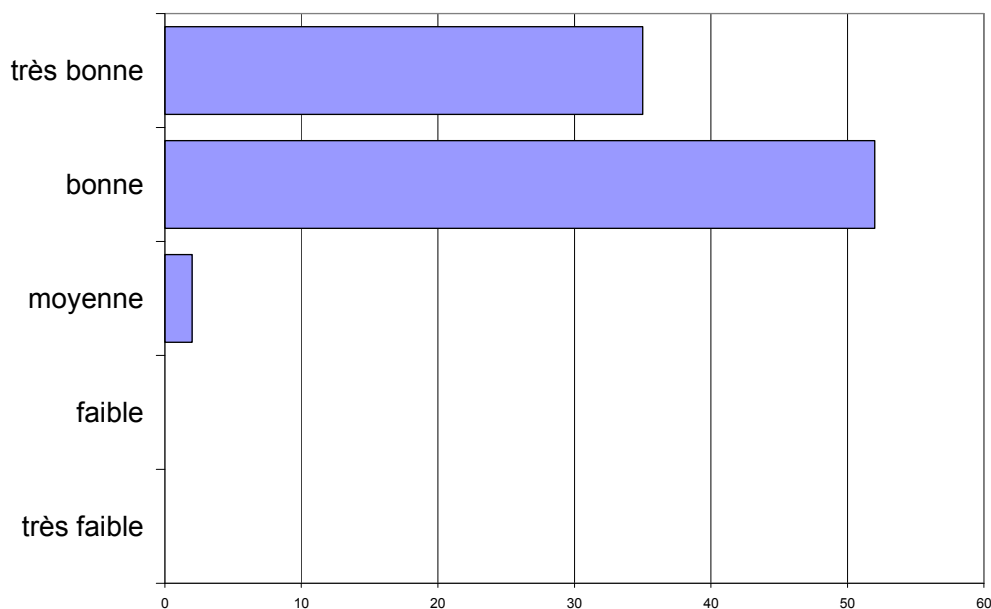
- ✓ 78% des personnes interrogées viennent en couple ou en famille.
- ✓ Le véhicule individuel est le moyen de transport le plus fréquent (90%).
- ✓ Les salariés sont les plus nombreux (49%).

## Activités touristiques pratiquées



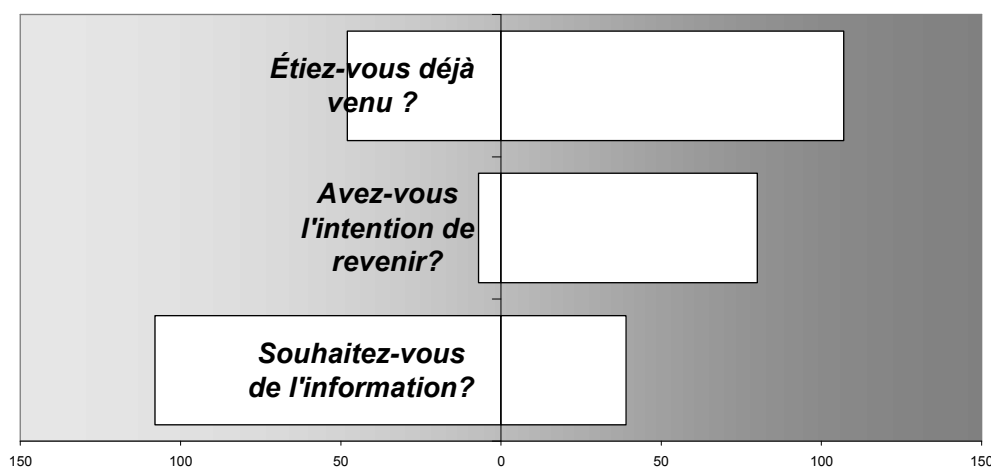
Les promenades sont les activités les plus fréquemment citées, mais les autres activités jouent toutes un rôle non négligeable.

## Appréciation de l'endroit touristique



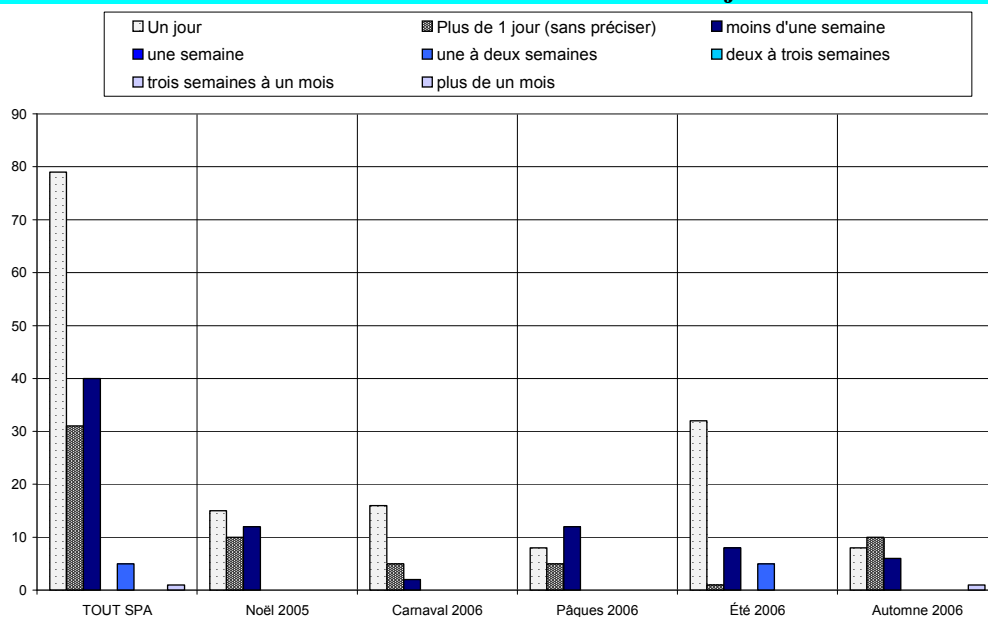
L'appréciation des visiteurs est bonne à très bonne.

## Fréquentation



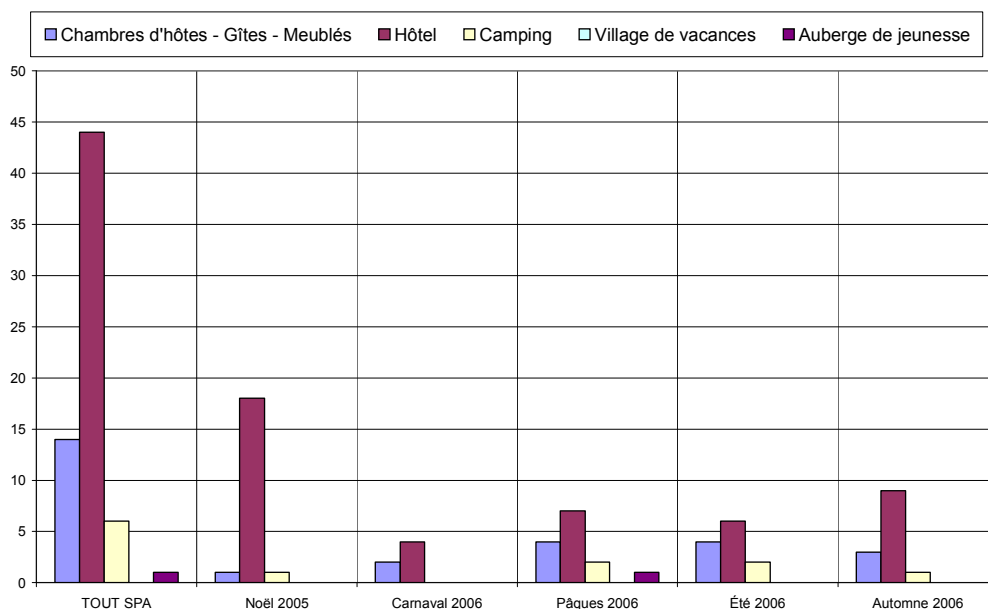
- ✓ 69% des personnes interrogées sont déjà venues dans la région.
- ✓ 92% ont l'intention d'y revenir.
- ✓ 26% souhaitent être informées des activités futures.

## Durée du séjour

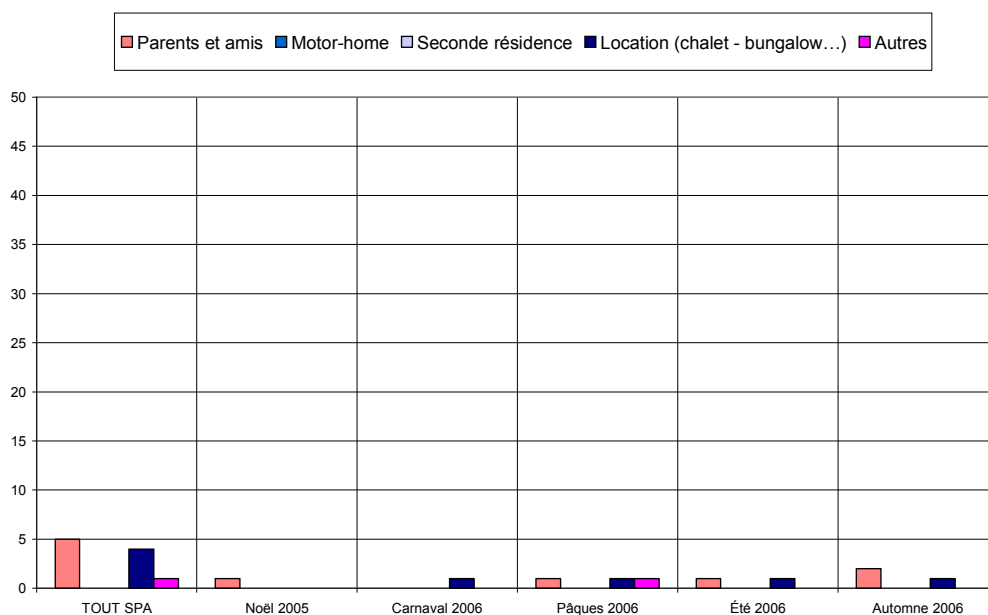


Le tourisme d'un jour et le tourisme résidentiel sont équitablement répartis.

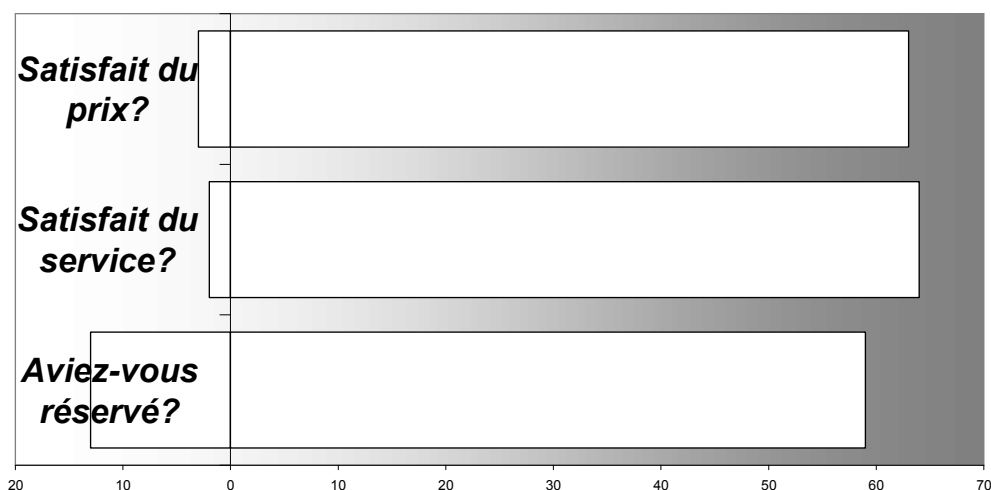
## Hébergement



Les types d'hébergement les plus fréquentés sont les hôtels (59%) et chambres d'hôtes & gîtes (19%).

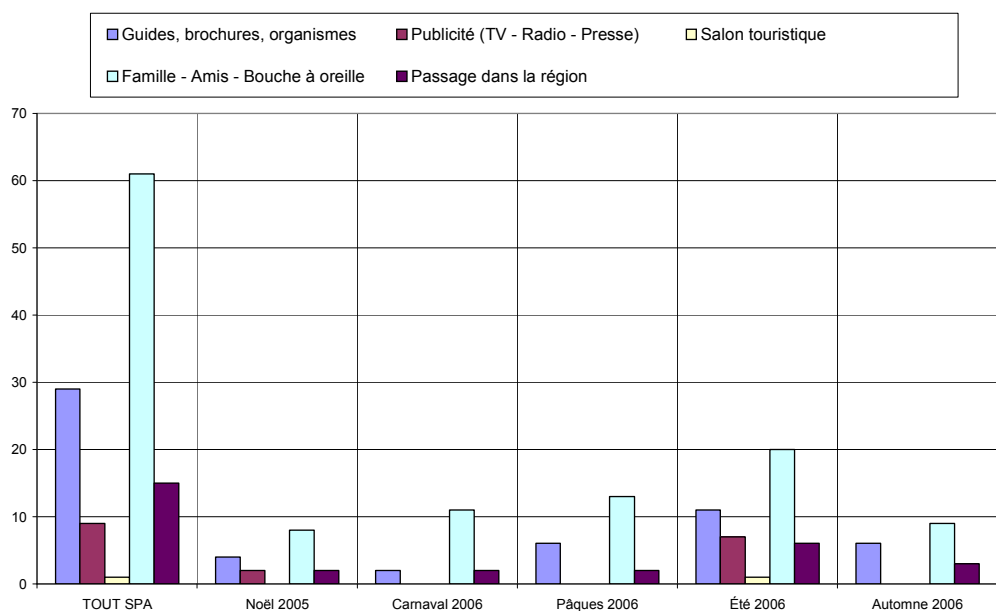


## Satisfaction en matière d'hébergement

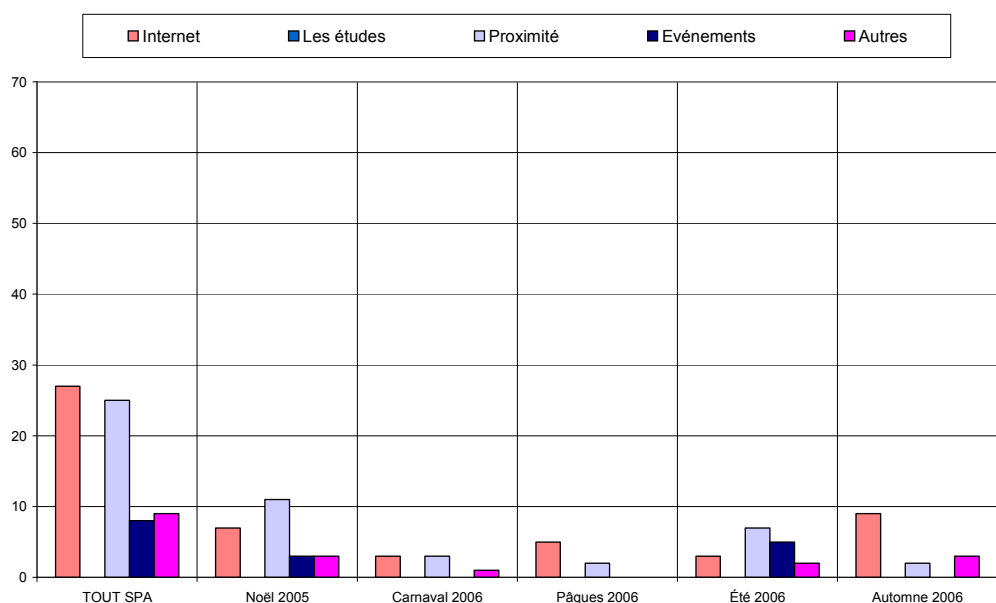


Le taux de satisfaction concernant l'hébergement est très élevé tant pour les prix que pour les services offerts. Remarque : il y a 82% de réservations.

## Sources d'information et de documentation



Les principales sources d'information sont le bouche à oreille (33%), les guides & brochures (16%) et l'Internet (15%).



## ANALYSE VERTICALE – DIFFERENCES SIGNIFICATIVES

CRITERES	2004 <-> 2003	2005 <-> 2004	2006 <-> 2005
Nombre de questionnaire		Moins de questionnaires	
Langue des questionnaires	Plus de questionnaires remplis en néerlandais	Moins de questionnaires complétés en français, plus en néerlandais	Plus de questionnaires complétés en français, moins en néerlandais
Région d'origine des personnes interrogées	Moins de wallons, plus de flamands et de hollandais	Moins de wallons, plus de flamands	Plus de wallons, moins de flamands
Région d'origine Belgique	Les liégeois ne sont plus majoritaires	Moins de liégeois, plus d'anversois et de bruxellois	Plus de liégeois
Région d'origine Hollande		Ce critère n'est plus représentatif	
Caractéristiques des visiteurs interrogés	Moins d'étudiants, plus d'indépendants		
Activités touristiques pratiquées			
Appréciation de l'endroit touristique			
Fréquentation	Plus de demandes d'informations	Hausse des demandes d'informations	Baisse des demandes d'informations
Durée du séjour	Tourisme d'un jour prédomine	Tourisme résidentiel en hausse	Tourisme résidentiel en baisse
Hébergement		Hausse des locations, baisse des campings	Baisse des locations, hausse des hôtels
Satisfaction en matière d'hébergement			
Sources d'information et de documentation	Guides & brochures en hausse, ainsi que l'Internet		

## ANALYSE VERTICALE - QUESTIONS OUVERTES

	2003	2004	2005	2006
<b>Points positifs</b>	Nature: 57 x	Nature : 96 x	Nature : 39 x	Nature: 17 x
	Propreté : 8 x			
	Activités : 7 x			Activités : 19 x
	Ville : 13 x	Ville : 27 x		
	Accueil : 17 x	Accueil : 14 x	Accueil : 14 x	Accueil : 13 x
		Gastronomie : 8 x		
<b>Points négatifs</b>	Accessibilité : 7 x	Accessibilité : 23 x	Accessibilité : 11 x	Accessibilité : 11 x
	Propreté : 10 x			
		Parking : 8 x	Parking : 9 x	Parking : 9 x

253 Questionnaires

224 Questionnaires

145 Questionnaires

156 Questionnaires

TOUT SPA	SPA		Noël 2005		Carnaval 2006		Pâques 2006		Été 2006		Automne 2006	
Date :	du	28-déc	du	28-déc	du	25-févr	du	14-avr	du	29-juil	du	4-nov
	au	4-nov	au	28-déc	au	25-févr	au	15-avr	au	19-août	au	4-nov
<b>Langue du formulaire</b>												
Français	99	63,5%	23	62,2%	18	78,3%	10	40,0%	35	76,1%	13	52,0%
Néerlandais	47	30,1%	11	29,7%	5	21,7%	12	48,0%	11	23,9%	8	32,0%
Allemand	1	0,6%	0	0,0%	0	0,0%	1	4,0%	0	0,0%	0	0,0%
Anglais	9	5,8%	3	8,1%	0	0,0%	2	8,0%	0	0,0%	4	16,0%
<b>Nombres</b>	Entretiens	Jours	Entretiens	Jours	Entretiens	Jours	Entretiens	Jours	Entretiens	Jours	Entretiens	Jours
	156	8	37	1	23	1	25	2	46	3	25	1
		[37 Q. par jour sur 1 site(s)]	[23 Q. par jour sur 1 site(s)]		[13 Q. par jour sur 1 site(s)]			[15 Q. par jour sur 1 site(s)]		[25 Q. par jour sur 1 site(s)]		
<b>Domicile</b>												
Wallonie	77	49,4%	15	40,5%	15	65,2%	6	24,0%	34	73,9%	7	28,0%
Flandre	22	14,1%	10	27,0%	2	8,7%	5	20,0%	2	4,3%	3	12,0%
Communauté germanophone	1	0,6%	0	0,0%	0	0,0%	0	0,0%	0	0,0%	1	4,0%
Région Bruxelloise	14	9,0%	5	13,5%	0	0,0%	2	8,0%	3	6,5%	4	16,0%
Hollande	28	17,9%	4	10,8%	4	17,4%	7	28,0%	6	13,0%	7	28,0%
France	2	1,3%	1	2,7%	1	4,3%	0	0,0%	0	0,0%	0	0,0%
Allemagne	4	2,6%	1	2,7%	0	0,0%	3	12,0%	0	0,0%	0	0,0%
Luxembourg	2	1,3%	0	0,0%	0	0,0%	1	4,0%	1	2,2%	0	0,0%
Angleterre	0	0,0%	0	0,0%	0	0,0%	0	0,0%	0	0,0%	0	0,0%
Autre	6	3,8%	1	2,7%	1	4,3%	1	4,0%	0	0,0%	3	12,0%
<b>Zone postale belge</b>												
Bruxelles	19	17,0%	6	20,0%	0	0,0%	4	30,8%	3	7,9%	6	40,0%
Antwerpen	7	6,3%	2	6,7%	1	6,3%	1	7,7%	0	0,0%	3	20,0%
Leuven	5	4,5%	2	6,7%	0	0,0%	2	15,4%	1	2,6%	0	0,0%
Liège	66	58,9%	13	43,3%	14	87,5%	4	30,8%	31	81,6%	4	26,7%
Namur	2	1,8%	0	0,0%	0	0,0%	0	0,0%	2	5,3%	0	0,0%
Charleroi	3	2,7%	1	3,3%	0	0,0%	0	0,0%	0	0,0%	2	13,3%
Mons	3	2,7%	0	0,0%	1	6,3%	1	7,7%	1	2,6%	0	0,0%
Brugge	3	2,7%	3	10,0%	0	0,0%	0	0,0%	0	0,0%	0	0,0%
Gent	4	3,6%	3	10,0%	0	0,0%	1	7,7%	0	0,0%	0	0,0%
<b>Zone postale néerlandaise</b>												
Amsterdam	1	3,6%	0	0,0%	0	0,0%	0	0,0%	0	0,0%	1	14,3%
Den Haag	3	10,7%	0	0,0%	0	0,0%	1	14,3%	0	0,0%	2	28,6%
Rotterdam	2	7,1%	0	0,0%	0	0,0%	2	28,6%	0	0,0%	0	0,0%
Breda	2	7,1%	0	0,0%	1	25,0%	1	14,3%	0	0,0%	0	0,0%
Eindhoven	9	32,1%	2	50,0%	2	50,0%	1	14,3%	1	16,7%	3	42,9%
Maastricht	4	14,3%	2	50,0%	0	0,0%	1	14,3%	0	0,0%	1	14,3%
Enschede	2	7,1%	0	0,0%	0	0,0%	0	0,0%	2	33,3%	0	0,0%
Zwolle	5	17,9%	0	0,0%	1	25,0%	1	14,3%	3	50,0%	0	0,0%
Groningen	0	0,0%	0	0,0%	0	0,0%	0	0,0%	0	0,0%	0	0,0%
<b>Zone postale allemande</b>												
Dresde	0	0,0%	0	-	0	-	0	0,0%	0	-	0	-
Berlin	0	0,0%	0	-	0	-	0	0,0%	0	-	0	-
Hambourg	1	33,3%	0	-	0	-	1	33,3%	0	-	0	-
Hanovre	0	0,0%	0	-	0	-	0	0,0%	0	-	0	-
Düsseldorf	1	33,3%	0	-	0	-	1	33,3%	0	-	0	-
Cologne	0	0,0%	0	-	0	-	0	0,0%	0	-	0	-
Francfort	1	33,3%	0	-	0	-	1	33,3%	0	-	0	-
Stuttgart	0	0,0%	0	-	0	-	0	0,0%	0	-	0	-
Munich	0	0,0%	0	-	0	-	0	0,0%	0	-	0	-
Nuremberg	0	0,0%	0	-	0	-	0	0,0%	0	-	0	-
<b>Age</b>												
moins de 16 ans	1	0,6%	0	0,0%	1	4,3%	0	0,0%	0	0,0%	0	0,0%
de 17 à 25 ans	12	7,7%	1	2,7%	5	21,7%	0	0,0%	4	8,7%	2	8,0%
de 26 à 40 ans	58	37,4%	15	40,5%	8	34,8%	6	25,0%	16	34,8%	13	52,0%
de 41 à 60 ans	70	45,2%	21	56,8%	8	34,8%	13	54,2%	19	41,3%	9	36,0%
plus de 60 ans	14	9,0%	0	0,0%	1	4,3%	5	20,8%	7	15,2%	1	4,0%
<b>Profession</b>												
Etudiant	6	3,9%	0	0,0%	4	17,4%	0	0,0%	2	4,3%	0	0,0%
Sans profession	7	4,5%	1	2,8%	2	8,7%	1	4,0%	3	6,5%	0	0,0%
Indépendant	25	16,1%	7	19,4%	4	17,4%	3	12,0%	5	10,9%	6	24,0%
Salarié	76	49,0%	19	52,8%	11	47,8%	12	48,0%	23	50,0%	11	44,0%
Pensionné	24	15,5%	2	5,6%	2	8,7%	8	32,0%	10	21,7%	2	8,0%
Fonctionnaire	17	11,0%	7	19,4%	0	0,0%	1	4,0%	3	6,5%	6	24,0%
<b>Moyen de Transport</b>												
Véhicule individuel	141	90,4%	32	86,5%	20	87,0%	21	84,0%	45	97,8%	23	92,0%
Véhicule de groupe	4	2,6%	1	2,7%	0	0,0%	3	12,0%	0	0,0%	0	0,0%
Transport en commun	9	5,8%	2	5,4%	3	13,0%	1	4,0%	1	2,2%	2	8,0%
A pieds	2	1,3%	2	5,4%	0	0,0%	0	0,0%	0	0,0%	0	0,0%
<b>Groupe</b>												
individuellement	13	8,4%	5	13,5%	1	4,3%	2	8,0%	4	8,9%	1	4,0%
en couple	70	45,2%	17	45,9%	11	47,8%	8	32,0%	26	57,8%	8	32,0%
en famille	51	32,9%	13	35,1%	8	34,8%	12	48,0%	12	26,7%	6	24,0%

avec des amis	20	12,9%	1	2,7%	3	13,0%	3	12,0%	3	6,7%	10	40,0%
en groupe	1	0,6%	1	2,7%	0	0,0%	0	0,0%	0	0,0%	0	0,0%
<b>Raison de la visite</b>												
professionnelle	4	2,8%	1	2,9%	2	10,0%	0	0,0%	1	2,5%	0	0,0%
touristique	132	92,3%	32	91,4%	14	70,0%	24	100,0%	38	95,0%	24	100,0%
shopping	7	4,9%	2	5,7%	4	20,0%	0	0,0%	1	2,5%	0	0,0%
<b>1ère visite ?</b>												
Oui	48	31,0%	13	35,1%	5	21,7%	7	28,0%	9	20,0%	14	56,0%
Non	107	69,0%	24	64,9%	18	78,3%	18	72,0%	36	80,0%	11	44,0%
<b>Activités pratiquées</b>												
Visites culturelles	45	14,9%	12	15,6%	5	14,7%	8	19,5%	11	10,2%	9	21,4%
Repas gastronomiques	56	18,5%	13	16,9%	6	17,6%	3	7,3%	29	26,9%	5	11,9%
Loisirs	56	18,5%	13	16,9%	3	8,8%	6	14,6%	26	24,1%	8	19,0%
Promenades	117	38,7%	30	39,0%	14	41,2%	20	48,8%	35	32,4%	18	42,9%
Activités sportives	28	9,3%	9	11,7%	6	17,6%	4	9,8%	7	6,5%	2	4,8%
<b>Durée du séjour</b>												
Un jour	79	50,6%	15	40,5%	16	69,6%	8	32,0%	32	69,6%	8	32,0%
Plus de 1 jour (sans préciser)	31	19,9%	10	27,0%	5	21,7%	5	20,0%	1	2,2%	10	40,0%
moins d'une semaine	40	25,6%	12	32,4%	2	8,7%	12	48,0%	8	17,4%	6	24,0%
une semaine	0	0,0%	0	0,0%	0	0,0%	0	0,0%	0	0,0%	0	0,0%
une à deux semaines	5	3,2%	0	0,0%	0	0,0%	0	0,0%	5	10,9%	0	0,0%
deux à trois semaines	0	0,0%	0	0,0%	0	0,0%	0	0,0%	0	0,0%	0	0,0%
trois semaines à un mois	0	0,0%	0	0,0%	0	0,0%	0	0,0%	0	0,0%	0	0,0%
plus de un mois	1	0,6%	0	0,0%	0	0,0%	0	0,0%	0	0,0%	1	4,0%
<b>Distance</b>												
moins de 10 km	59	77,6%	18	81,8%	5	71,4%	12	70,6%	12	85,7%	12	75,0%
de 10 à 50 km	15	19,7%	3	13,6%	2	28,6%	4	23,5%	2	14,3%	4	25,0%
plus de 50 km	2	2,6%	1	4,5%	0	0,0%	1	5,9%	0	0,0%	0	0,0%
<b>Hébergement</b>												
Chambres d'hôtes - Gîtes - Meublés	14	18,7%	1	4,8%	2	28,6%	4	23,5%	4	28,6%	3	18,8%
Hôtel	44	58,7%	18	85,7%	4	57,1%	7	41,2%	6	42,9%	9	56,3%
Camping	6	8,0%	1	4,8%	0	0,0%	2	11,8%	2	14,3%	1	6,3%
Village de vacances	0	0,0%	0	0,0%	0	0,0%	0	0,0%	0	0,0%	0	0,0%
Auberge de jeunesse	1	1,3%	0	0,0%	0	0,0%	1	5,9%	0	0,0%	0	0,0%
Parents et amis	5	6,7%	1	4,8%	0	0,0%	1	5,9%	1	7,1%	2	12,5%
Motor-home	0	0,0%	0	0,0%	0	0,0%	0	0,0%	0	0,0%	0	0,0%
Seconde résidence	0	0,0%	0	0,0%	0	0,0%	0	0,0%	0	0,0%	0	0,0%
Location (chalet - bungalow...)	4	5,3%	0	0,0%	1	14,3%	1	5,9%	1	7,1%	1	6,3%
Autres	1	1,3%	0	0,0%	0	0,0%	1	5,9%	0	0,0%	0	0,0%
<b>Services OK ?</b>												
Oui	64	97,0%	17	100,0%	5	83,3%	14	100,0%	13	92,9%	15	100,0%
Non	2	3,0%	0	0,0%	1	16,7%	0	0,0%	1	7,1%	0	0,0%
<b>Prix OK ?</b>												
Oui	63	95,5%	16	94,1%	6	100,0%	14	100,0%	12	85,7%	15	100,0%
Non	3	4,5%	1	5,9%	0	0,0%	0	0,0%	2	14,3%	0	0,0%
<b>Réservation</b>												
Oui	59	81,9%	18	94,7%	5	83,3%	14	82,4%	9	64,3%	13	81,3%
Non	13	18,1%	1	5,3%	1	16,7%	3	17,6%	5	35,7%	3	18,8%
<b>Déjà visité le site ?</b>												
Oui	10	90,9%	4	100,0%	0	-	3	100,0%	1	50,0%	2	100,0%
Non	1	9,1%	0	0,0%	0	-	0	0,0%	1	50,0%	0	0,0%
<b>Source d'info</b>												
Guides, brochures, organismes	29	15,8%	4	10,0%	2	9,1%	6	21,4%	11	17,7%	6	18,8%
Publicité (TV - Radio - Presse)	9	4,9%	2	5,0%	0	0,0%	0	0,0%	7	11,3%	0	0,0%
Salon touristique	1	0,5%	0	0,0%	0	0,0%	0	0,0%	1	1,6%	0	0,0%
Famille - Amis - Bouche à oreille	61	33,2%	8	20,0%	11	50,0%	13	46,4%	20	32,3%	9	28,1%
Passage dans la région	15	8,2%	2	5,0%	2	9,1%	2	7,1%	6	9,7%	3	9,4%
Internet	27	14,7%	7	17,5%	3	13,6%	5	17,9%	3	4,8%	9	28,1%
Les études	0	0,0%	0	0,0%	0	0,0%	0	0,0%	0	0,0%	0	0,0%
Proximité	25	13,6%	11	27,5%	3	13,6%	2	7,1%	7	11,3%	2	6,3%
Événements	8	4,3%	3	7,5%	0	0,0%	0	0,0%	5	8,1%	0	0,0%
Autres	9	4,9%	3	7,5%	1	4,5%	0	0,0%	2	3,2%	3	9,4%
<b>Appréciation</b>												
très faible	0	0,0%	0	0,0%	0	0,0%	0	0,0%	0	0,0%	0	0,0%
faible	0	0,0%	0	0,0%	0	0,0%	0	0,0%	0	0,0%	0	0,0%
moyenne	2	2,2%	0	0,0%	1	12,5%	0	0,0%	1	3,0%	0	0,0%
bonne	52	58,4%	14	56,0%	6	75,0%	10	83,3%	16	48,5%	6	54,5%
très bonne	35	39,3%	11	44,0%	1	12,5%	2	16,7%	16	48,5%	5	45,5%
<b>Intention de revenir</b>												
Oui	80	92,0%	25	96,2%	8	100,0%	10	83,3%	27	90,0%	10	90,9%
Non	7	8,0%	1	3,8%	0	0,0%	2	16,7%	3	10,0%	1	9,1%
<b>Info ?</b>												
Oui	39	26,5%	12	32,4%	6	37,5%	5	20,0%	12	26,1%	4	17,4%
Non	108	73,5%	25	67,6%	10	62,5%	20	80,0%	34	73,9%	19	82,6%

SPA	[Site N°] 1.15 Organisme	[Site N°] 2.4.s Pt faible Site/Rég	[Site N°] 2.5.s Pt FORT Site/Rég	[Site N°] 3.1 Commentaires
Site N° : 40	40.5 Via Internet A Hotels.Com	40.5 routes étroites	40.5 parc, forêt	40.5 un peu plus propre
Campagne : 1	40.5 Via Internet	40.5 parking	40.5 nature	40.5 plus de bus dans la ville (indications)
du	40.5 Via Internet	40.5 parking	40.5 nature	40.5 parking
28-déc-05	40.5 Via Internet	40.4 restaurants trop chers	40.5 calme, accueil	40.4 une belle ville
au	40.5 Via Internet	40.4 peu d'activités pour les jeunes	40.5 bonne organisation à la maison du tourisme	40.4 très beau paysage verdoyant, beaucoup d'endroits propres pour se promener
4-nov-06	40.5 Via Internet	40.4 pas assez d'activités pour les jeunes	40.5 belle région, beaucoup de pistes pour les vélos	40.4 sérieuse amélioration des wc au parc heures
	40.5 Via Internet	40.4 pas assez d'activités pour les jeunes	40.5 beaux environs	40.4 promenades guidées de 9 km
	40.5 Via Internet	40.4 Entretien des rues, crottes de chiens	40.5 beauté	40.4 garder' les batiments anciens
	40.5 Via Internet	40.4 circulation, stationnement	40.4 ville propre, accueillante, bons restaurants, sources de spa	40.4 francofolies super festival
	40.5 Via Internet	40.4 bcp de contrôle de police	40.4 très bien, région accueillante	40.4 environnement
	40.5 Via Internet	40.3 travaux	40.4 train touristique, paysage, ville animée	40.4 bonne restauration dans le centre de
	40.5 Via Internet	40.3 temps	40.4 thermes de spa	40.4 beaucoup de restaurants ouverts, très les touristes
	40.5 Via Internet	40.3 manque de parking	40.4 spa, francorchamps, francofolies (événements)	40.4 beaucoup de restaurants mais prix a
	40.4 Vovasol	40.3 état des lieux pas sécurisant pour les chemins de promenade	40.4 sources, un bon accueil, beau paysage, région accueillante	40.3 très satisfait car beaucoup de projets ; peut être trop ? Garder l'environnement bien
	40.4 Via Internet	40.3 camions qui passent par le centre	40.4 sources de spa	40.3 spa a fait de beaux progrès pour sa valeur
	40.4 Via Internet	40.2 prix élevés	40.4 région très relaxante	40.3 premier contact agréable
	40.4 Via Internet	40.2 peu de magasins	40.4 région animée, beaucoup de terrasses pour dégustation, beaux endroits pour se promener, sources de spa	40.3 pollution sonore, trop de bruit
	40.4 Via Internet	40.2 manque de magasins	40.4 propreté	40.3 pollution au centre dû aux camions (agréable à la terrasse d'un café)
	40.4 Via Internet	40.2 difficulté à se parker	40.4 petite ville avec de l'animation	40.3 pas de magasins souvenirs
	40.4 Via Internet	40.1 trop glissant en cas de neige	40.4 nature, sources de spa	40.3 la sécurité est à renforcer surtout sur qui mène aux thermes
	40.4 Via Des Amis	40.1 trop de nourriture sur le marché, pas assez de souvenirs	40.4 nature, bon endroit	40.3 infos touristiques intéressantes, Ot ac funiculaire cassé
	40.4 Belsud	40.1 rien pour les jeunes	40.4 nature, lac, monuments	40.3 funiculaire ne fonctionne pas
	40.3 Privé	40.1 rien	40.4 guide touristique (visite guidée de spa), nature	40.3 faire attention à la circulation
	40.3 Internet	40.1 pas de chalets dans les rues	40.4 francofolies, Spa-francorchamps	40.3 diminuer le prix des thermes
	40.3 Internet	40.1 pas assez pour les jeunes	40.4 environnement, calme	40.3 améliorer l'état des routes
	40.3 Internet	40.1 pas assez de parking	40.4 dynamisme retro club spa	40.3 améliorer la signalisation pour atteindre
	40.3 Internet	40.1 parking	40.4 c'est vivant	40.3 aéroport très bien
	40.3 Internet	40.1 marché décousu	40.4 casino, bars, terrasses	40.2 très belle ville, gens sympathiques, vil
	40.3 Internet	40.1 les places de parking	40.4 casino, bars, restaurants, terrasses	40.2 routes mauvaises
	40.3 Internet	40.1 le temps	40.4 calme, promenades, événements (théâtre)	40.2 le parc est beau mais pas assez fleu
	40.3 Internet	40.1 l'accès en train, aucun balisage des promenades	40.4 belles promenades	40.2 belle ville
	40.3 Internet	40.1 la météo	40.4 belle région, touristique même le dimanche	40.2 beaux magasins, ville sympa
	40.3 Famille	40.1 aucun	40.4 beaux sentiers de promenade, casino, belle région touristique avec beaucoup de restaurants	40.1 ville agréable
	40.3 Amis	40.1 accessibilité en hiver	40.4 beaucoup de restaurants sur la grand place	40.1 très bien (au niveau de la ville et des
	40.3 Amis	40.1 accessibilité avec les poussettes	40.4 beaucoup de musées intéressants, sources de Spa	40.1 sorties meilleures
	40.2 Via Internet		40.4 bcp d'activités	40.1 plus pour les jeunes, sorties, bowling
	40.2 Directement A L'Hôtel		40.4 batiments anciens	40.1 plus d'infos sur les possibilités de log
	40.2 Directement A L'Hôtel		40.4 authenticité	40.1 plus d'infos à la réception de l'hôtel (conseils sur spa
	40.2 Agence Club Thalasso		40.4 animé	40.1 plus de parking
	40.2 A Eurorelais Via Internet		40.4 accessibilité train-bus	40.1 la ville doit rester telle quelle
	40.1 Tui		40.3 tout est sur la même place	40.1 la même chose l'année prochaine

40.1 Internet (Weekendjeweg.NI)		40.3 tj qqch qui ce passe	40.1 ils n'ont pas trouvé de snookers
40.1 Internet		40.3 thermes,nature,spécificités,pa rkings gratuits	40.1 faciliter l'accès en train
40.1 Internet		40.3 rencontré la famille	
40.1 Internet		40.3 nature,thermes,restaurants	
40.1 Internet		40.3 les bains mais un peu cher	
40.1 Internet		40.3 la nature	
40.1 Internet		40.3 joli	
40.1 Internet		40.3 beauté du site	
40.1 Internet		40.2 très propre,beaucoup de beaux magasins	
40.1 Internet		40.2 magasins ouvert le dimanche	
40.1 Internet		40.2 funiculaire,vieux bâtiment,belles façades,casino	
40.1 Dorint		40.2 cadre,tourisme,ambiance de vacances	
40.1 Au Camping		40.2 cadre verdoyant,établissements de luxe	
40.1 Agence De Voyage		40.2 beauté de l'endroit	
		40.2 beaucoup de magasins,restaurants,	
		40.2 beaucoup de choses à faire,thermes,proximité	
		40.1 tout	
		40.1 tourisme	
		40.1 thermes,ville chaleureuse	
		40.1 nature	
		40.1 nature	
		40.1 les thermes	
		40.1 les themes	
		40.1 les petits magasins	
		40.1 les animations touristiques	
		40.1 l'amabilité	
		40.1 l'accueil	
		40.1 la beauté de la région	
		40.1 joli	
		40.1 grande roue,décoration	
		40.1 grande roue	
		40.1 gens accueillants,parking gratuit	
		40.1 convivialité,préservation du lieu	
		40.1 connu	
		40.1 bien mangé	
		40.1 accueillant du point de vue touristique	