

BARAQUE MICHEL



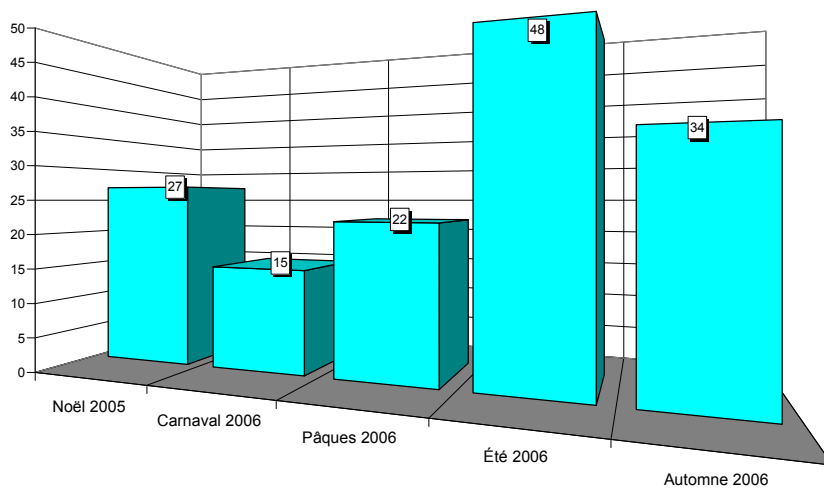
Enquêtes réalisées sur le parking et à l'intérieur de l'Auberge

Situation en province de Liège

BARAQUE MICHEL

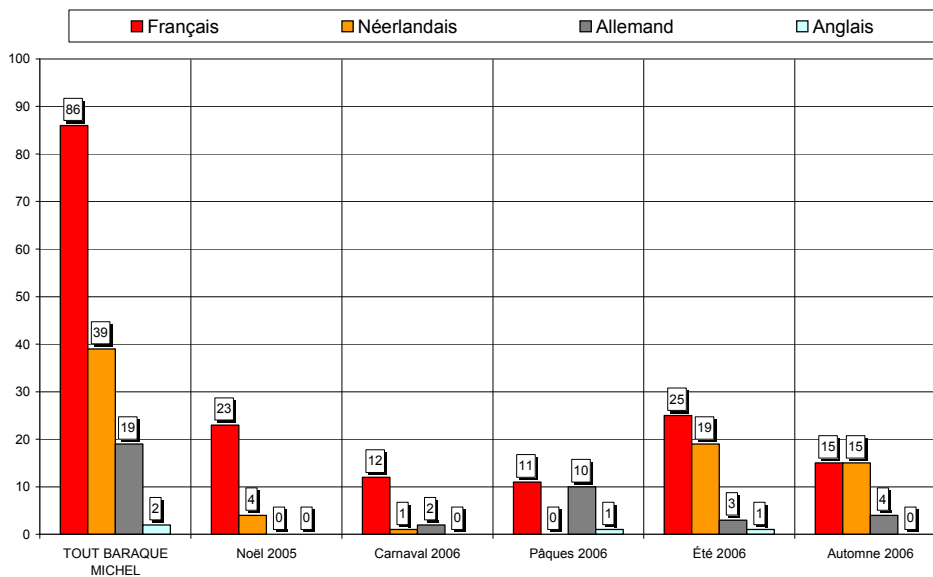


Nombre de questionnaires, saison par saison



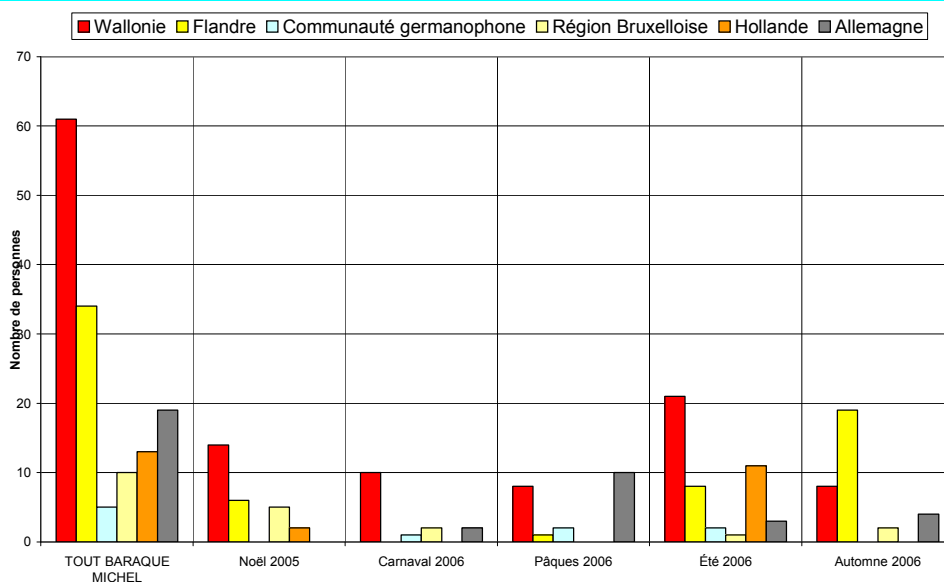
Au total, 146 questionnaires ont été recueillis en 5 vagues d'enquêtes (6 jours d'entretiens). Cet échantillon est globalement représentatif.

Langue des questionnaires



59% des questionnaires sont complétés en français, 27% en néerlandais, 13% en allemand et 1% en anglais.

Région d'origine des personnes interrogées



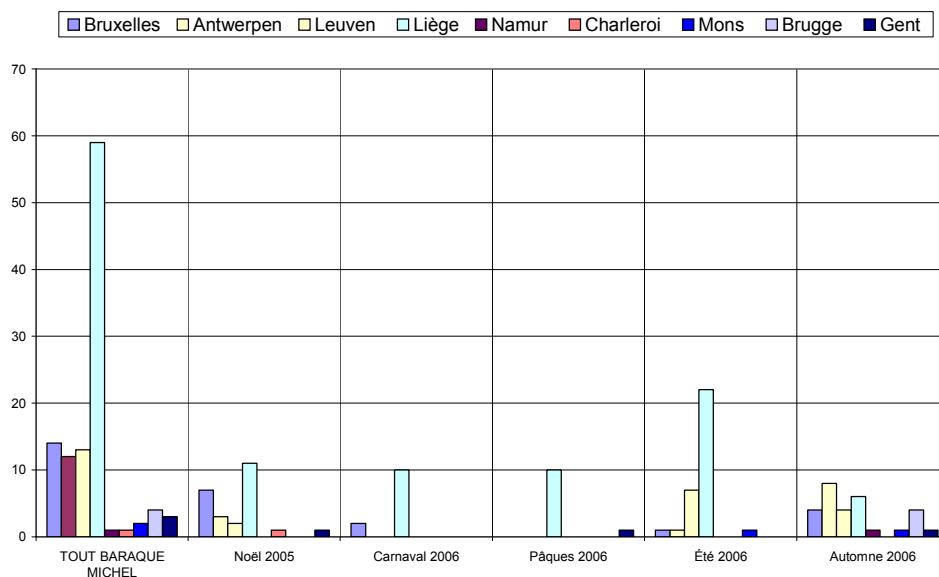
42% des personnes interrogées sont domiciliées en Wallonie, 23% en Flandre et 13% en Allemagne.

Région d'origine pour les visiteurs provenant de Belgique

Dans les graphiques et les commentaires qui suivent, les « régions » sont définies par le premier chiffre du code postal :

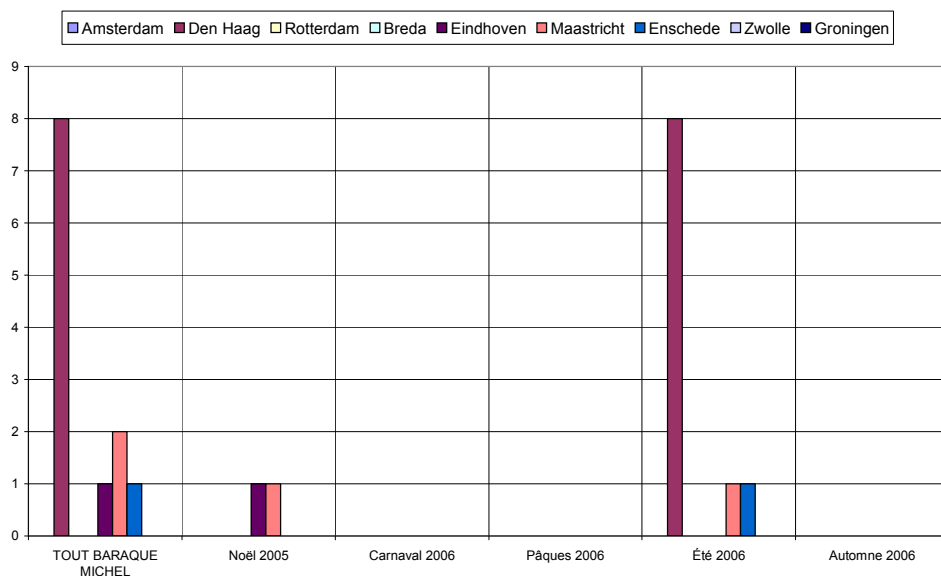
- ✓ la « région de Bruxelles » comprend les communes dont le numéro commence par le chiffre 1,
- ✓ la « région d'Anvers » comprend les communes dont le numéro commence par 2,
- ✓ la « région de Louvain », les communes dont le numéro commence par 3 et comprend donc le Limbourg,
- ✓ la « région de Liège », les communes dont le numéro commence par 4, y compris donc les Cantons de l'Est,
- ✓ la « région de Namur », les communes dont le numéro commence par 5,
- ✓ la « région de Charleroi », les communes dont le numéro commence par 6, donc également des communes du Luxembourg,
- ✓ la « région de Mons », les communes dont le numéro commence par 7,
- ✓ la « région de Bruges », les communes dont le numéro commence par 8,
- ✓ la « région de Gand », les communes dont le numéro commence par 9.

De même, les « régions » de Hollande sont également définies par le premier chiffre du code postal : Amsterdam, 1 ; La Haye, 2 ; Maastricht, 6 etc.



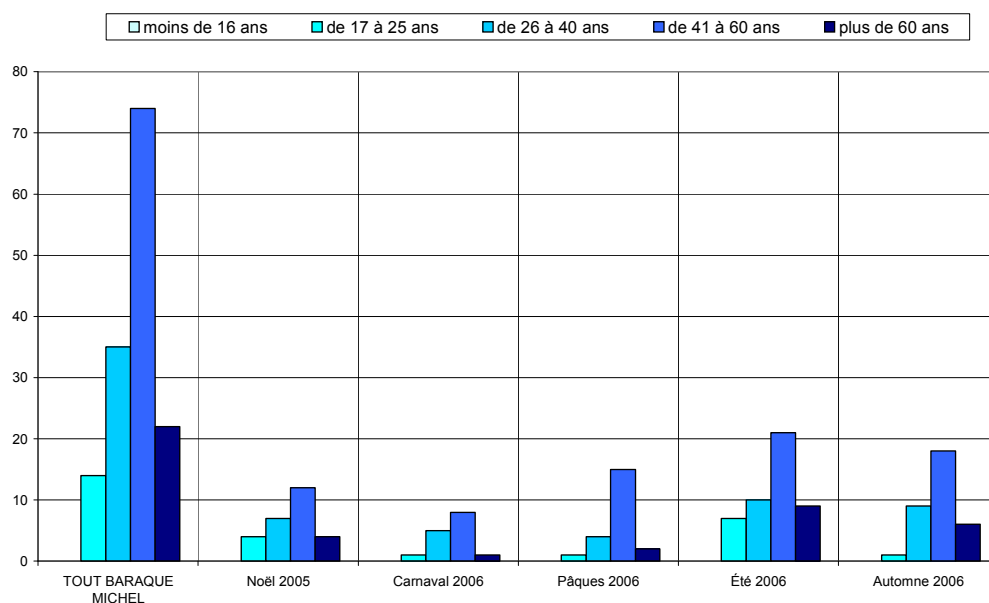
Les visiteurs belges proviennent majoritairement de la région liégeoise (54%).

Région d'origine pour les visiteurs provenant de Hollande

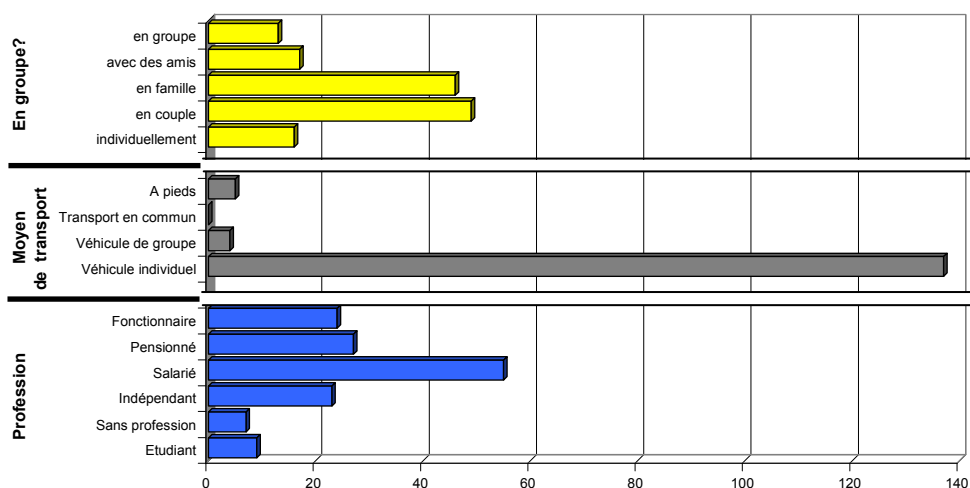


Critère peu représentatif, donné à titre purement indicatif.

Caractéristiques des visiteurs interrogés



Les tranches d'âge des 41-60 ans et des 26-40 ans prédominent.

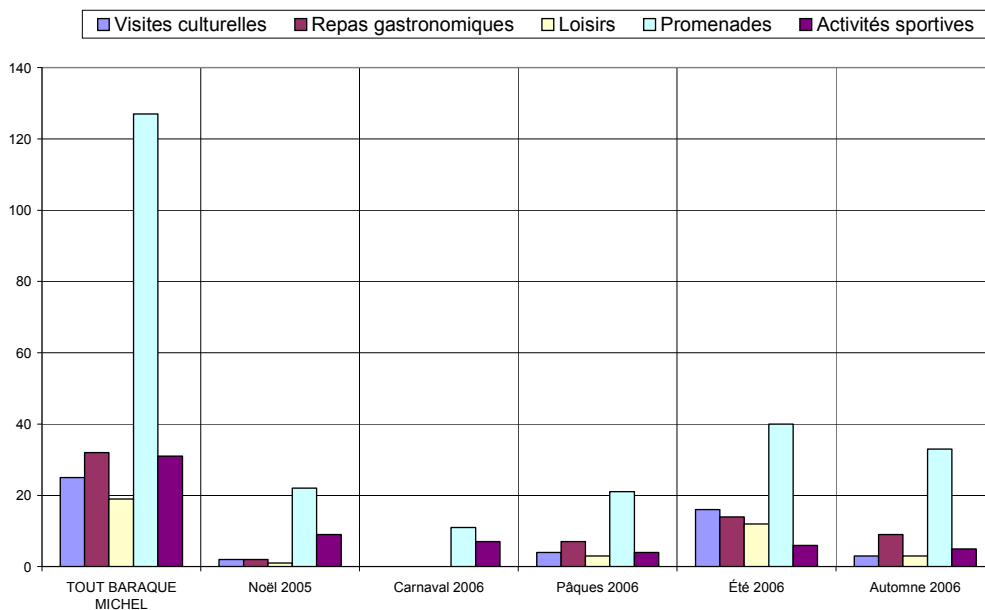


✓ 67% des personnes interrogées viennent en couple ou en famille

✓ Le véhicule individuel est pratiquement le seul moyen de transport utilisé (94%).

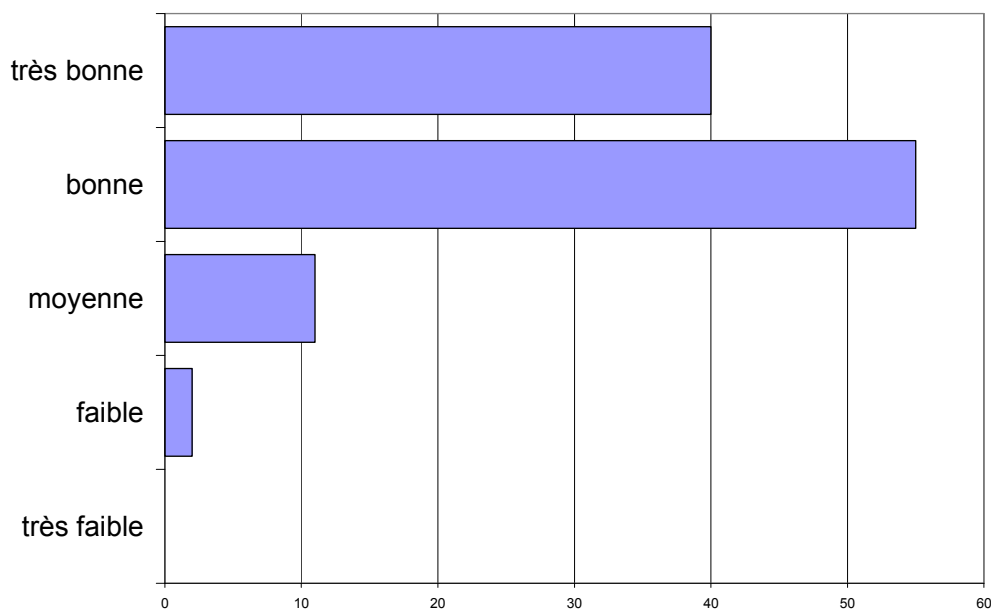
✓ Les salariés sont les plus nombreux (37%).

Activités touristiques pratiquées



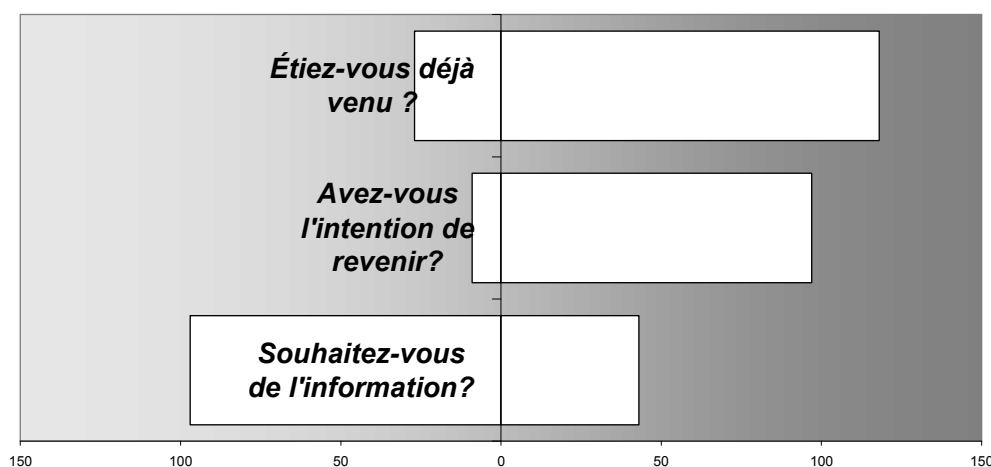
Les promenades sont les activités les plus fréquemment citées.

Appréciation de l'endroit touristique



L'appréciation des visiteurs est bonne à très bonne.

Fréquentation

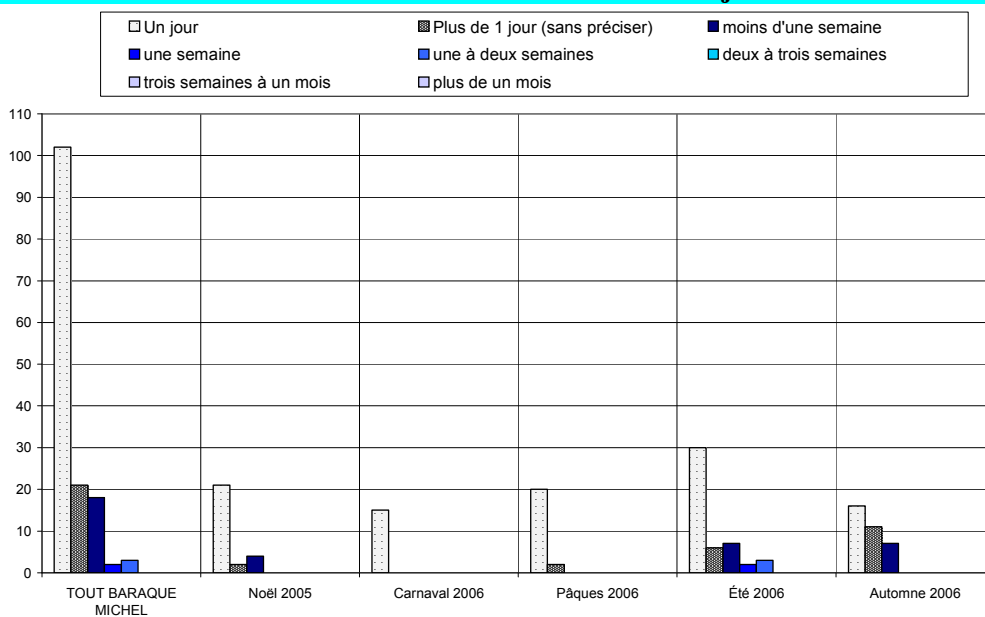


✓ 81% des personnes interrogées sont déjà venues dans la région.

✓ 92% ont l'intention d'y revenir.

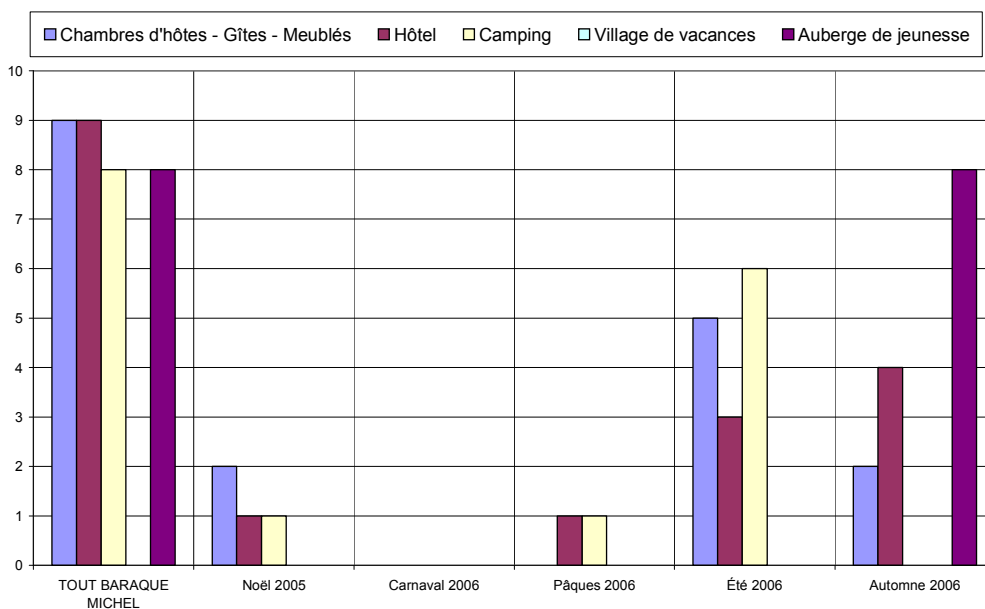
✓ 31% souhaitent être informées des activités futures.

Durée du séjour

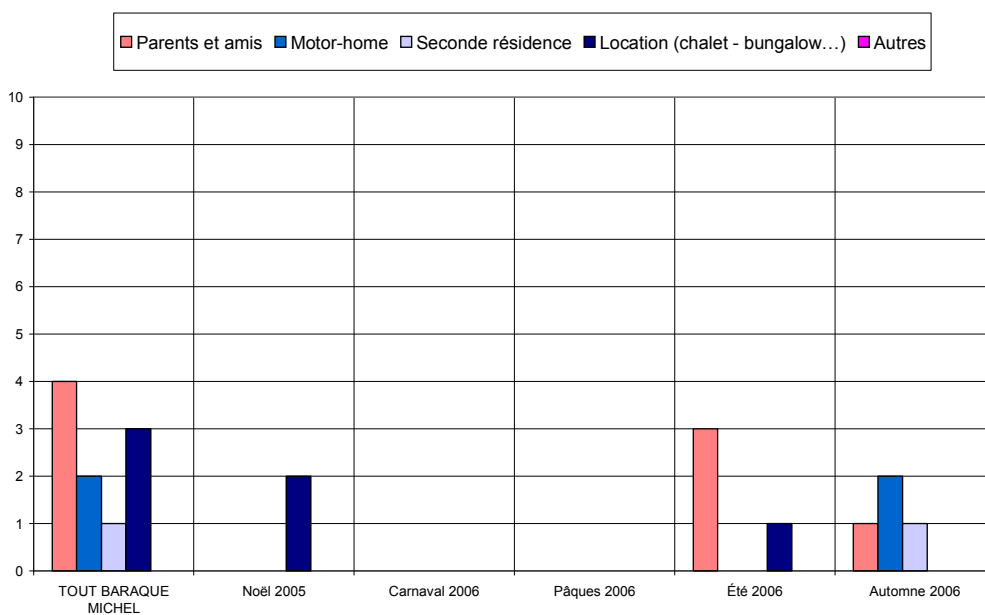


Le tourisme d'un jour prédomine, 30% séjournent dans la région

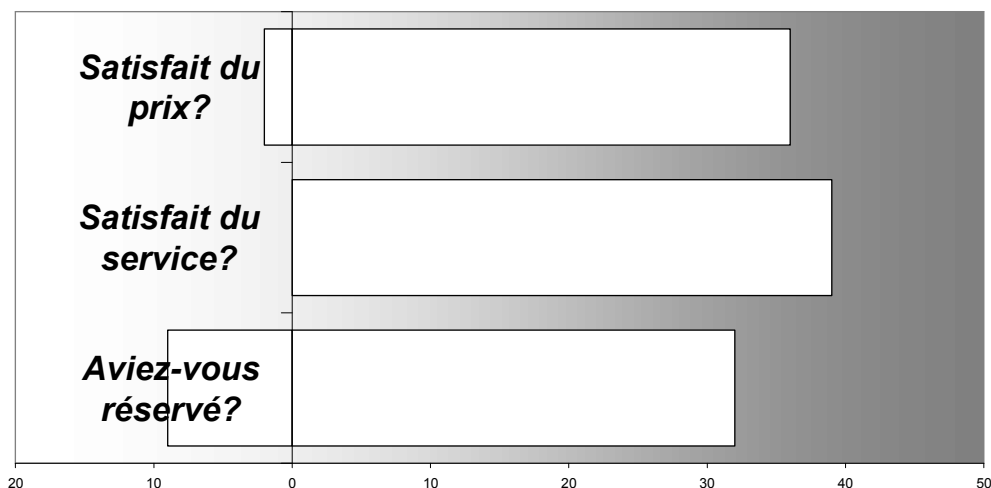
Hébergement



Le type d'hébergement sont équitablement répartis

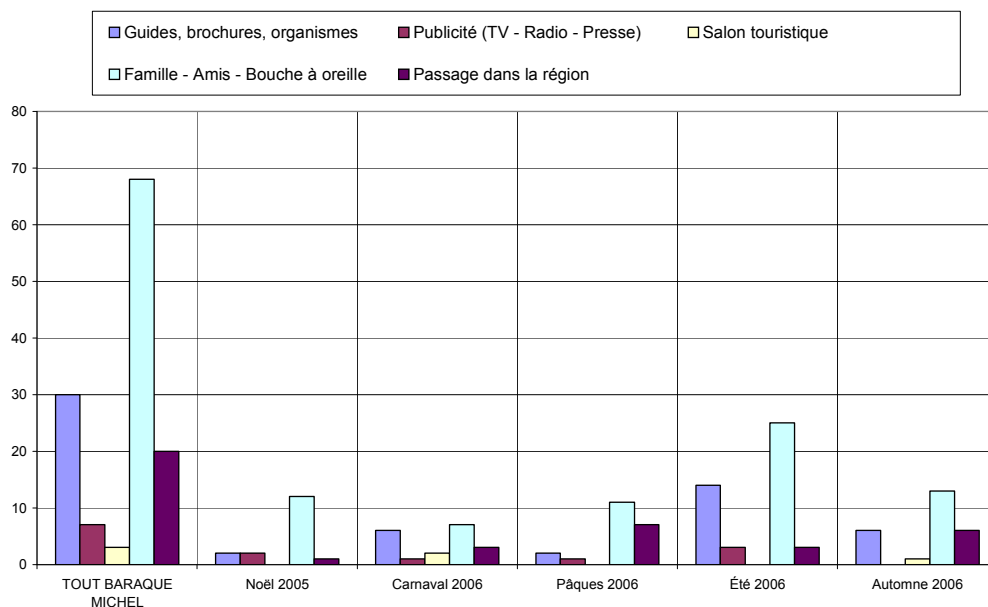


Satisfaction en matière d'hébergement

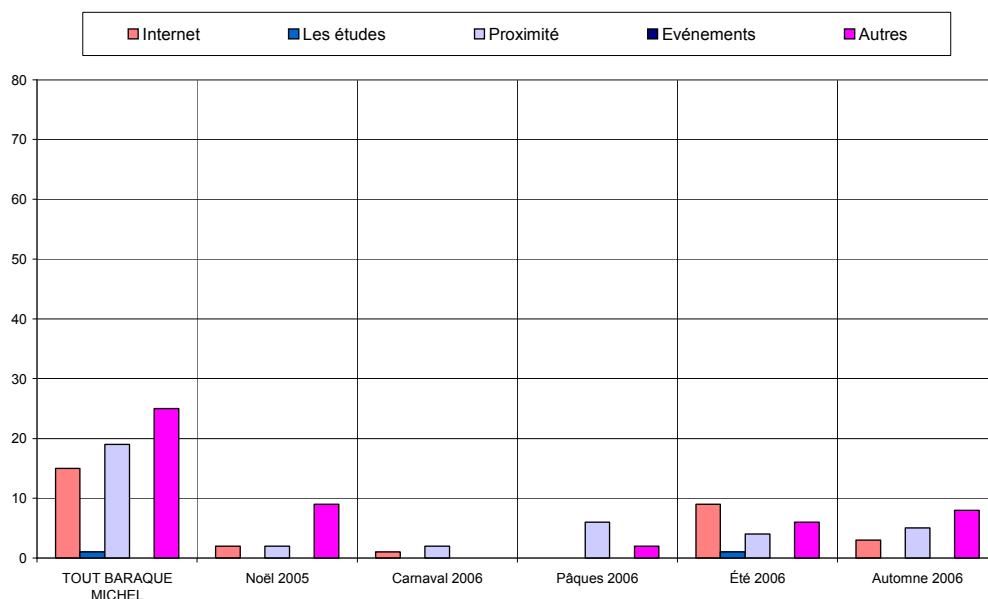


Le taux de satisfaction concernant l'hébergement est très élevé tant pour les prix que pour les services offerts. Remarque : il y a 78% de réservations.

Sources d'information et de documentation



Les principales sources d'information sont le bouche à oreille (36%) et les guides & brochures (16)



ANALYSE VERTICALE – DIFFERENCES SIGNIFICATIVES

CRITERES	2004 <-> 2003	2005 <-> 2004	2006 <-> 2005
Nombre de questionnaire	Moins de questionnaires (moins de jours d'entretiens)	Moins de questionnaires (même nombre de jours d'entretiens)	Plus de questionnaires
Langue des questionnaires		Moins de néerlandophones, plus de francophones	Plus de francophones
Région d'origine des personnes interrogées	Plus de flamands, moins d'allemands	Moins de hollandais, plus de wallons	Plus de wallons
Région d'origine Belgique	Moins de liégeois		Plus de liégeois
Région d'origine Hollande			
Caractéristiques des visiteurs interrogés			
Activités touristiques pratiquées			
Appréciation de l'endroit touristique			
Fréquentation			
Durée du séjour			
Hébergement	Hausse des locations, disparition des villages de vacances	Ce critère n'est plus représentatif	Hébergement équitablement réparti
Satisfaction en matière d'hébergement			
Sources d'information et de documentation			

ANALYSE VERTICALE - QUESTIONS OUVERTES

	2003	2004	2005	2006
Points positifs	Nature : 165 x	Nature : 81 x	Nature : 30 x	Nature : 74 x
	Promenades : 9 x			Promenades : 21 x
		Calme : 13 x	Calme : 6 x	Calme : 12 x
Points négatifs	Balisage : 15 x	Balisage : 14 x	Balisage : 7 x	Balisage : 8 x
	Etat des routes : 10 x	Etat des routes : 7 x		
	Propreté : 6 x	Propreté : 5 x	Propreté : 3 x	
	Parking : 8 x			
		Transport en commun : 5 x		Transport en commun : 4 x
				Infrastructures, activités : 16 x

240 Questionnaires

153 Questionnaires

68 Questionnaires

146 Questionnaires

TOUT BARAQUE MICHEL	BARAQUE MICHEL		Noël 2005		Carnaval 2006		Pâques 2006		Été 2006		Automne 2006	
	Date : du	28-déc	du	28-déc	du	26-févr	du	14-avr	du	18-juil	du	3-nov
	au	3-nov	au	28-déc	au	26-févr	au	14-avr	au	8-août	au	3-nov
Langue du formulaire												
Français	86	58,9%	23	85,2%	12	80,0%	11	50,0%	25	52,1%	15	44,1%
Néerlandais	39	26,7%	4	14,8%	1	6,7%	0	0,0%	19	39,6%	15	44,1%
Allemand	19	13,0%	0	0,0%	2	13,3%	10	45,5%	3	6,3%	4	11,8%
Anglais	2	1,4%	0	0,0%	0	0,0%	1	4,5%	1	2,1%	0	0,0%
Nombres	Entretiens	Jours	Entretiens	Jours	Entretiens	Jours	Entretiens	Jours	Entretiens	Jours	Entretiens	Jours
	146	6	27	1	15	1	22	1	48	2	34	1
			[27 Q. par jour sur 1 site(s)]		[15 Q. par jour sur 1 site(s)]			[22 Q. par jour sur 1 site(s)]		[24 Q. par jour sur 1 site(s)]		[34 Q. par jour sur 1 site(s)]
Domicile												
Wallonie	61	41,8%	14	51,9%	10	66,7%	8	36,4%	21	43,8%	8	23,5%
Flandre	34	23,3%	6	22,2%	0	0,0%	1	4,5%	8	16,7%	19	55,9%
Communauté germanophone	5	3,4%	0	0,0%	1	6,7%	2	9,1%	2	4,2%	0	0,0%
Région Bruxelloise	10	6,8%	5	18,5%	2	13,3%	0	0,0%	1	2,1%	2	5,9%
Hollande	13	8,9%	2	7,4%	0	0,0%	0	0,0%	11	22,9%	0	0,0%
France	2	1,4%	0	0,0%	0	0,0%	0	0,0%	1	2,1%	1	2,9%
Allemagne	19	13,0%	0	0,0%	2	13,3%	10	45,5%	3	6,3%	4	11,8%
Luxembourg	0	0,0%	0	0,0%	0	0,0%	0	0,0%	0	0,0%	0	0,0%
Angleterre	0	0,0%	0	0,0%	0	0,0%	0	0,0%	0	0,0%	0	0,0%
Autre	2	1,4%	0	0,0%	0	0,0%	1	4,5%	1	2,1%	0	0,0%
Zone postale belge												
Bruxelles	14	12,8%	7	28,0%	2	16,7%	0	0,0%	1	3,1%	4	13,8%
Antwerpen	12	11,0%	3	12,0%	0	0,0%	0	0,0%	1	3,1%	8	27,6%
Leuven	13	11,9%	2	8,0%	0	0,0%	0	0,0%	7	21,9%	4	13,8%
Liège	59	54,1%	11	44,0%	10	83,3%	10	90,9%	22	68,8%	6	20,7%
Namur	1	0,9%	0	0,0%	0	0,0%	0	0,0%	0	0,0%	1	3,4%
Charleroi	1	0,9%	1	4,0%	0	0,0%	0	0,0%	0	0,0%	0	0,0%
Mons	2	1,8%	0	0,0%	0	0,0%	0	0,0%	1	3,1%	1	3,4%
Brugge	4	3,7%	0	0,0%	0	0,0%	0	0,0%	0	0,0%	4	13,8%
Gent	3	2,8%	1	4,0%	0	0,0%	1	9,1%	0	0,0%	1	3,4%
Zone postale néerlandaise												
Amsterdam	0	0,0%	0	0,0%	0	-	0	-	0	0,0%	0	-
Den Haag	8	66,7%	0	0,0%	0	-	0	-	8	80,0%	0	-
Rotterdam	0	0,0%	0	0,0%	0	-	0	-	0	0,0%	0	-
Breda	0	0,0%	0	0,0%	0	-	0	-	0	0,0%	0	-
Eindhoven	1	8,3%	1	50,0%	0	-	0	-	0	0,0%	0	-
Maastricht	2	16,7%	1	50,0%	0	-	0	-	1	10,0%	0	-
Enschede	1	8,3%	0	0,0%	0	-	0	-	1	10,0%	0	-
Zwolle	0	0,0%	0	0,0%	0	-	0	-	0	0,0%	0	-
Groningen	0	0,0%	0	0,0%	0	-	0	-	0	0,0%	0	-
Zone postale allemande												
Dresde	0	0,0%	0	-	0	0,0%	0	0,0%	0	0,0%	0	0,0%
Berlin	1	6,3%	0	-	0	0,0%	1	11,1%	0	0,0%	0	0,0%
Hambourg	0	0,0%	0	-	0	0,0%	0	0,0%	0	0,0%	0	0,0%
Hanovre	0	0,0%	0	-	0	0,0%	0	0,0%	0	0,0%	0	0,0%
Düsseldorf	4	25,0%	0	-	0	0,0%	3	33,3%	0	0,0%	1	25,0%
Cologne	9	56,3%	0	-	1	100,0%	5	55,6%	1	50,0%	2	50,0%
Francfort	1	6,3%	0	-	0	0,0%	0	0,0%	1	50,0%	0	0,0%
Stuttgart	1	6,3%	0	-	0	0,0%	0	0,0%	0	0,0%	1	25,0%
Munich	0	0,0%	0	-	0	0,0%	0	0,0%	0	0,0%	0	0,0%
Nuremberg	0	0,0%	0	-	0	0,0%	0	0,0%	0	0,0%	0	0,0%
Age												
moins de 16 ans	0	0,0%	0	0,0%	0	0,0%	0	0,0%	0	0,0%	0	0,0%
de 17 à 25 ans	14	9,7%	4	14,8%	1	6,7%	1	4,5%	7	14,9%	1	2,9%
de 26 à 40 ans	35	24,1%	7	25,9%	5	33,3%	4	18,2%	10	21,3%	9	26,5%
de 41 à 60 ans	74	51,0%	12	44,4%	8	53,3%	15	68,2%	21	44,7%	18	52,9%
plus de 60 ans	22	15,2%	4	14,8%	1	6,7%	2	9,1%	9	19,1%	6	17,6%
Profession												
Etudiant	9	6,2%	4	14,8%	0	0,0%	1	4,8%	3	6,3%	1	2,9%
Sans profession	7	4,8%	1	3,7%	3	20,0%	1	4,8%	2	4,2%	0	0,0%
Indépendant	23	15,9%	3	11,1%	3	20,0%	5	23,8%	7	14,6%	5	14,7%
Salarié	55	37,9%	8	29,6%	5	33,3%	9	42,9%	18	37,5%	15	44,1%
Pensionné	27	18,6%	8	29,6%	1	6,7%	3	14,3%	10	20,8%	5	14,7%
Fonctionnaire	24	16,6%	3	11,1%	3	20,0%	2	9,5%	8	16,7%	8	23,5%
Moyen de Transport												
Véhicule individuel	137	93,8%	24	88,9%	15	100,0%	20	90,9%	48	100,0%	30	88,2%
Véhicule de groupe	4	2,7%	3	11,1%	0	0,0%	1	4,5%	0	0,0%	0	0,0%
Transport en commun	0	0,0%	0	0,0%	0	0,0%	0	0,0%	0	0,0%	0	0,0%
A pieds	5	3,4%	0	0,0%	0	0,0%	1	4,5%	0	0,0%	4	11,8%
Groupe												
individuellement	16	11,3%	0	0,0%	1	6,7%	2	9,5%	10	22,2%	3	8,8%
en couple	49	34,8%	7	26,9%	6	40,0%	11	52,4%	16	35,6%	9	26,5%
en famille	46	32,6%	9	34,6%	4	26,7%	4	19,0%	15	33,3%	14	41,2%

avec des amis	17	12,1%	7	26,9%	4	26,7%	2	9,5%	3	6,7%	1	2,9%
en groupe	13	9,2%	3	11,5%	0	0,0%	2	9,5%	1	2,2%	7	20,6%
Raison de la visite												
professionnelle	3	2,2%	0	0,0%	0	0,0%	0	0,0%	3	6,8%	0	0,0%
touristique	134	97,1%	27	100,0%	15	100,0%	18	94,7%	41	93,2%	33	100,0%
shopping	1	0,7%	0	0,0%	0	0,0%	1	5,3%	0	0,0%	0	0,0%
1ère visite ?												
Oui	27	18,6%	5	18,5%	3	20,0%	2	9,1%	11	23,4%	6	17,6%
Non	118	81,4%	22	81,5%	12	80,0%	20	90,9%	36	76,6%	28	82,4%
Activités pratiquées												
Visites culturelles	25	10,7%	2	5,6%	0	0,0%	4	10,3%	16	18,2%	3	5,7%
Repas gastronomiques	32	13,7%	2	5,6%	0	0,0%	7	17,9%	14	15,9%	9	17,0%
Loisirs	19	8,1%	1	2,8%	0	0,0%	3	7,7%	12	13,6%	3	5,7%
Promenades	127	54,3%	22	61,1%	11	61,1%	21	53,8%	40	45,5%	33	62,3%
Activités sportives	31	13,2%	9	25,0%	7	38,9%	4	10,3%	6	6,8%	5	9,4%
Durée du séjour												
Un jour	102	69,9%	21	77,8%	15	100,0%	20	90,9%	30	62,5%	16	47,1%
Plus de 1 jour (sans préciser)	21	14,4%	2	7,4%	0	0,0%	2	9,1%	6	12,5%	11	32,4%
moins d'une semaine	18	12,3%	4	14,8%	0	0,0%	0	0,0%	7	14,6%	7	20,6%
une semaine	2	1,4%	0	0,0%	0	0,0%	0	0,0%	2	4,2%	0	0,0%
une à deux semaines	3	2,1%	0	0,0%	0	0,0%	0	0,0%	3	6,3%	0	0,0%
deux à trois semaines	0	0,0%	0	0,0%	0	0,0%	0	0,0%	0	0,0%	0	0,0%
trois semaines à un mois	0	0,0%	0	0,0%	0	0,0%	0	0,0%	0	0,0%	0	0,0%
plus de un mois	0	0,0%	0	0,0%	0	0,0%	0	0,0%	0	0,0%	0	0,0%
Distance												
moins de 10 km	11	25,0%	2	33,3%	0	-	0	0,0%	1	5,6%	8	44,4%
de 10 à 50 km	28	63,6%	3	50,0%	0	-	2	100,0%	14	77,8%	9	50,0%
plus de 50 km	5	11,4%	1	16,7%	0	-	0	0,0%	3	16,7%	1	5,6%
Hébergement												
Chambres d'hôtes - Gîtes - Meublés	9	20,5%	2	33,3%	0	-	0	0,0%	5	27,8%	2	11,1%
Hôtel	9	20,5%	1	16,7%	0	-	1	50,0%	3	16,7%	4	22,2%
Camping	8	18,2%	1	16,7%	0	-	1	50,0%	6	33,3%	0	0,0%
Village de vacances	0	0,0%	0	0,0%	0	-	0	0,0%	0	0,0%	0	0,0%
Auberge de jeunesse	8	18,2%	0	0,0%	0	-	0	0,0%	0	0,0%	8	44,4%
Parents et amis	4	9,1%	0	0,0%	0	-	0	0,0%	3	16,7%	1	5,6%
Motor-home	2	4,5%	0	0,0%	0	-	0	0,0%	0	0,0%	2	11,1%
Seconde résidence	1	2,3%	0	0,0%	0	-	0	0,0%	0	0,0%	1	5,6%
Location (chalet - bungalow...)	3	6,8%	2	33,3%	0	-	0	0,0%	1	5,6%	0	0,0%
Autres	0	0,0%	0	0,0%	0	-	0	0,0%	0	0,0%	0	0,0%
Services OK ?												
Oui	39	100,0%	6	100,0%	0	-	1	100,0%	17	100,0%	15	100,0%
Non	0	0,0%	0	0,0%	0	-	0	0,0%	0	0,0%	0	0,0%
Prix OK ?												
Oui	36	94,7%	5	83,3%	0	-	2	100,0%	16	94,1%	13	100,0%
Non	2	5,3%	1	16,7%	0	-	0	0,0%	1	5,9%	0	0,0%
Réservation												
Oui	32	78,0%	4	66,7%	0	-	2	100,0%	12	70,6%	14	87,5%
Non	9	22,0%	2	33,3%	0	-	0	0,0%	5	29,4%	2	12,5%
Déjà visité le site ?												
Oui	12	85,7%	2	100,0%	2	66,7%	1	100,0%	3	75,0%	4	100,0%
Non	2	14,3%	0	0,0%	1	33,3%	0	0,0%	1	25,0%	0	0,0%
Source d'info												
Guides, brochures, organismes	30	16,0%	2	6,7%	6	27,3%	2	6,9%	14	21,5%	6	14,3%
Publicité (TV - Radio - Presse)	7	3,7%	2	6,7%	1	4,5%	1	3,4%	3	4,6%	0	0,0%
Salon touristique	3	1,6%	0	0,0%	2	9,1%	0	0,0%	0	0,0%	1	2,4%
Famille - Amis - Bouche à oreille	68	36,2%	12	40,0%	7	31,8%	11	37,9%	25	38,5%	13	31,0%
Passage dans la région	20	10,6%	1	3,3%	3	13,6%	7	24,1%	3	4,6%	6	14,3%
Internet	15	8,0%	2	6,7%	1	4,5%	0	0,0%	9	13,8%	3	7,1%
Les études	1	0,5%	0	0,0%	0	0,0%	0	0,0%	1	1,5%	0	0,0%
Proximité	19	10,1%	2	6,7%	2	9,1%	6	20,7%	4	6,2%	5	11,9%
Événements	0	0,0%	0	0,0%	0	0,0%	0	0,0%	0	0,0%	0	0,0%
Autres	25	13,3%	9	30,0%	0	0,0%	2	6,9%	6	9,2%	8	19,0%
Appréciation												
très faible	0	0,0%	0	0,0%	0	0,0%	0	0,0%	0	0,0%	0	0,0%
faible	2	1,9%	0	0,0%	1	12,5%	1	8,3%	0	0,0%	0	0,0%
moyenne	11	10,2%	4	18,2%	2	25,0%	0	0,0%	5	12,8%	0	0,0%
bonne	55	50,9%	8	36,4%	4	50,0%	5	41,7%	26	66,7%	12	44,4%
très bonne	40	37,0%	10	45,5%	1	12,5%	6	50,0%	8	20,5%	15	55,6%
Intention de revenir												
Oui	97	91,5%	20	90,9%	8	100,0%	12	100,0%	31	83,8%	26	96,3%
Non	9	8,5%	2	9,1%	0	0,0%	0	0,0%	6	16,2%	1	3,7%
Info ?												
Oui	43	30,7%	9	34,6%	3	20,0%	7	31,8%	12	26,7%	12	37,5%
Non	97	69,3%	17	65,4%	12	80,0%	15	68,2%	33	73,3%	20	62,5%

BARAQUE MICHEL	[Site N°] 1.15 Organisme	[Site N°] 2.4.s Pt faible Site/Rég	[Site N°] 2.5.s Pt FORT Site/Rég	[Site N°] 3.1 Commentaires
Site N° : 11	11.5 Via L'Organisation "Te Voet"	11.5 sécurité par rapport à la route	11.5 unique (site naturel)	11.5 subsidier les activités des "amis des fagnes" car c'est un très bon site internet
Campagne : 1	11.5 Via L'Organisation "Te Voet"	11.5 quelques crasses dans le bois	11.5 très beau	11.5 plus d'infos sur les promenades
du	11.5 Via L'Organisation "Te Voet"	11.5 problème au niveau de la sécurité pour les enfants (voitures roulent vite)	11.5 site naturel exceptionnel (belles promenades)	11.5 plus d'indications pour les petits chemins
28-déc-05	11.5 Via L'Organisation "Te Voet"	11.5 la chasse	11.5 site naturel	11.5 pas commercialiser
au	11.5 Via L'Organisation "Te Voet"	11.5 la chasse	11.5 nature,tranquilité	11.5 intérêt de visiter les villages et les villes
3-nov-06	11.5 Via Internet	11.5 indications	11.5 nature,promenades,gastronomie	11.5 entretenir la nature
	11.5 Via Internet	11.5 choix promenade	11.5 nature,calme	11.5 beaucoup de détritus dans la nature et dans les parkings d'où nettoyer,suggérer la propreté
	11.5 Par Téléphone	11.5 bureau d'information permanent	11.5 nature préservée	11.5 beau
	11.5 Par Téléphone	11.5 balisage	11.5 nature	11.5 balisage plus précis,préservé la nature du site
	11.5 Direct Au Gîte	11.5 balisage	11.5 nature	11.5 balisage plus précis
	11.4 Internet	11.4 uniquement promenades	11.5 merveilleuse région	11.5 aucun problème
	11.4 Internet	11.4 touristes pas sympathiques	11.5 dans la réserve naturelle,bons panneaux didactiques	11.4 trop de trafic
	11.4 Directement Au Camping	11.4 signalisation,promenade	11.5 belle nature	11.4 trop de touristes cela détruit l'écosystème dans les fagne
	11.4 Camping De L'Eau Rouge	11.4 sentier pour vélos	11.5 belle nature	11.4 très content de l'environnement
	11.4 Belle Villa	11.4 route en mauvaise état	11.5 beaux paysages	11.4 très bien pour se promener mais aucunes activités
	11.4 Amis	11.4 route en mauvaise état	11.5 beaux environs.beau sentier de promenade	11.4 qqes activités sportives en+
	11.4 Amis	11.4 route en mauvais état	11.5 beauté,aménagements,promenades bien indiquées,restaurant	11.4 plus d'endroits pour pic-nic
	11.4 Amis	11.4 restauration	11.5 beauté du site	11.4 paiement par carte
	11.4 Amis	11.4 payement par carte!!!!	11.5 beauté du site	11.4 belle régions, beaux endroits pour promenades
	11.3 Family Hotel	11.4 non	11.5 beauté de la nature	11.4 belle promenade
	11.3 Directement Via Internet (Eastbelgium.Com)	11.4 la foule	11.5 beauté de la nature	11.4 belle nature avec bcp de possibilités pour se promener
	11.1 Via Le Si De Malmédy	11.4 aucunes activités	11.5 nature,gentillesse des gens.bonne gastronomie	11.4 beau endroits pour se détendre et flaner en famille
	11.1 Via Le Guide Michelin	11.4 aucunes activité sportives	11.4 très belle nature	11.3 tout est très bien
	11.1 Internet	11.3 naturel	11.4 très beau, belle vue, beau paysage	11.3 tout est bien,le commerce va bien
		11.3 conditions climatiques	11.4 tranquillité	11.3 toujours très beau
		11.3 beaucoup de monde	11.4 promenade, nature	11.3 pas trop d'hôtels,cafés sinon le coin perd son charme.Route Eupen-Montjoie (état scandaleux)
		11.3 accès	11.4 paysage: nature	11.3 informations en anglais svp
		11.2 qu'une seule cafétéria	11.4 paysage, nature	11.3 fermeture du restaurant
		11.2 peu d'infrastructure	11.4 paysage, bois, nature, foret	11.3 férié
		11.2 peu d'endroits où se restaurer	11.4 paysage	11.3 belle région
		11.2 pas grand-chose à faire	11.4 paysage	11.2 rajouter quelques infrastructures
		11.2 beaucoup de gens	11.4 nature,promenades,calme	11.2 meilleur affichage pour arriver à destination
		11.1 trop de personnes dans la taverne	11.4 nature,promenades	11.2 attirer plus les gens en créant des infrastructures car à part une cafétéria il n'y a rien
		11.1 trop de neige	11.4 nature,calme,promenades	11.1 tout est bien
		11.1 transport en commun,infrastructure,parking (mieux organisé)	11.4 nature, longs sentiers de promenades	11.1 sympathique à faire une fois
		11.1 route glissante	11.4 nature, environnement	11.1 rien à changer !
		11.1 pas assez de place dans la taverne	11.4 nature, environnement	11.1 plus d'infos sur le site,sur les heures d'ouverture
		11.1	11.4 nature, chemin de	11.1 manque de places dans la

		organisation, information	promenade	taverne
		11.1 les moyens de transport	11.4 nature	11.1 il faudrait plus d'animation et de personnel au service des touristes
		11.1 le transport	11.4 nature	11.1 encore mieux faire connaître la région
		11.1 le déneigement (service pas au top), parking (trop complet)	11.4 nature	11.1 conserver la beauté du site
		11.1 il n'y a qu'un petit restaurant, plus de logement à proximité	11.4 magnifique bois, magnifique vue	11.1 c'est très beau
		11.1 beaucoup de glace dans la piste	11.4 grande balade	11.1 bravo pour le monde et surtout aux wallons
			11.4 friterie, restaurant, paysage	11.1 bravo
			11.4 calme, promenade	11.1 bien
			11.4 calme, nature, promenades	
			11.4 calme, authenticité, nature, centre nature de botrange	
			11.4 belles routes pour faire de la moto	
			11.4 belle vue	
			11.4 belle région, bcp d'endroits pour se promener	
			11.4 belle promenades	
			11.4 belle nature, belle promenades, tout est très bien	
			11.4 belle nature	
			11.4 beauté du site	
			11.4 beauté du paysage	
			11.4 beau, camping	
			11.4 balisage, calme	
			11.4 balade	
			11.3 trop touristique	
			11.3 respect de la nature, environnement, paysages	
			11.3 proximité	
			11.3 places de parking	
			11.3 paysage, nature	
			11.3 nature	
			11.3 belle nature, bonne bière, bonnes frites	
			11.3 beaux paysages	
			11.3 accueil, accès promenades	
			11.3 accueil	
			11.2 très nature	
			11.2 idéal pour le ski et les ballades	
			11.2 idéal pour le ski	
			11.2 calme	
			11.2 cadre reposant, idéal pour le ski de fond en hiver	
			11.2 cadre de la nature est reposant	
			11.1 tout est bon	
			11.1 ski	
			11.1 site enneigé, très beau	
			11.1 paysage	
			11.1 original	
			11.1 nature, beaucoup de neige	
			11.1 nature	
			11.1 nature	
			11.1 nature	
			11.1 nature	
			11.1 nature	
			11.1 magnifique, beaucoup de neige	
			11.1 la particularité du paysage, nature	
			11.1 cuisine de l'hôtellerie et le petit restaurant du site, bon sentier	
			11.1 bonne signalisation des pistes, paysage	
			11.1 belle région	
			11.1 belle nature	
			11.1 belle nature	
			11.1	

			beauté,nature,caractère conservé du site	
			11.1 beauté,environnement	
			11.1 beauté du paysage	