

# BARRAGE DE ROBERTVILLE



*Enquêtes réalisées sur le parking (côté Walk) du Barrage*

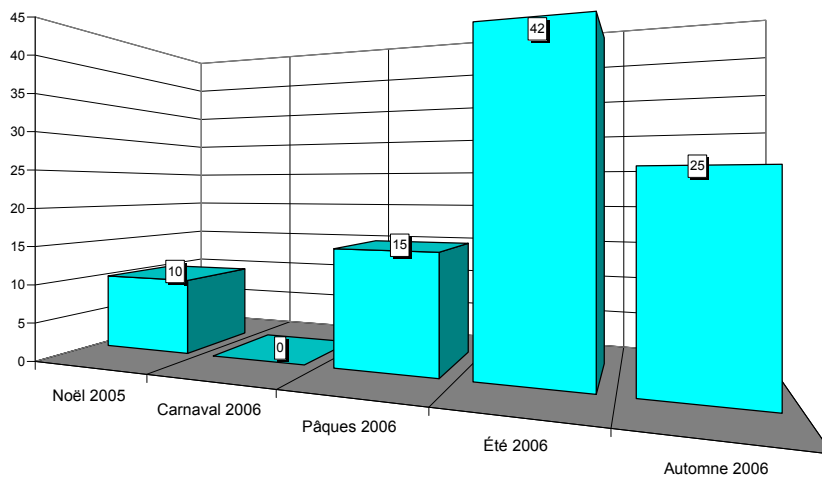


## Situation en province de Liège

### BARRAGE ROBERTVILLE

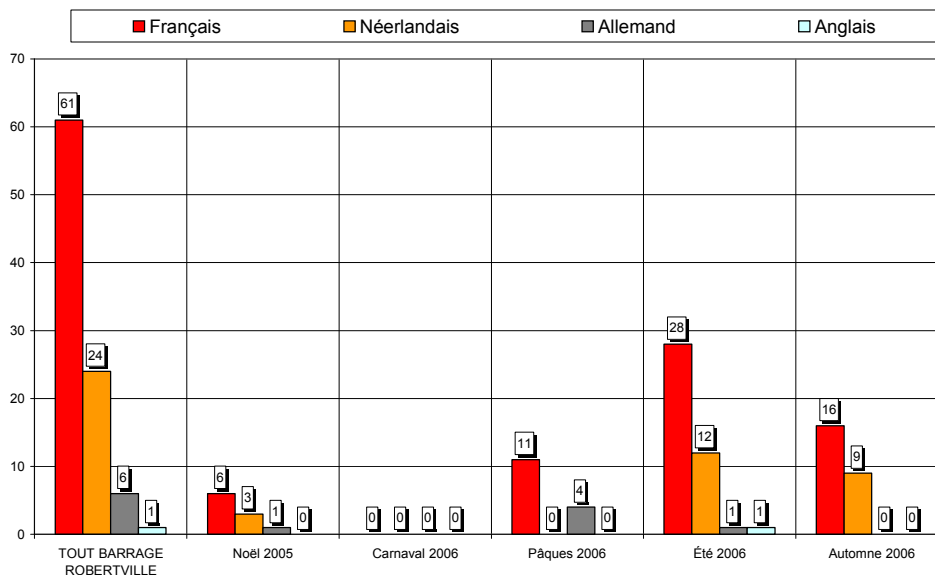


## Nombre de questionnaires, saison par saison



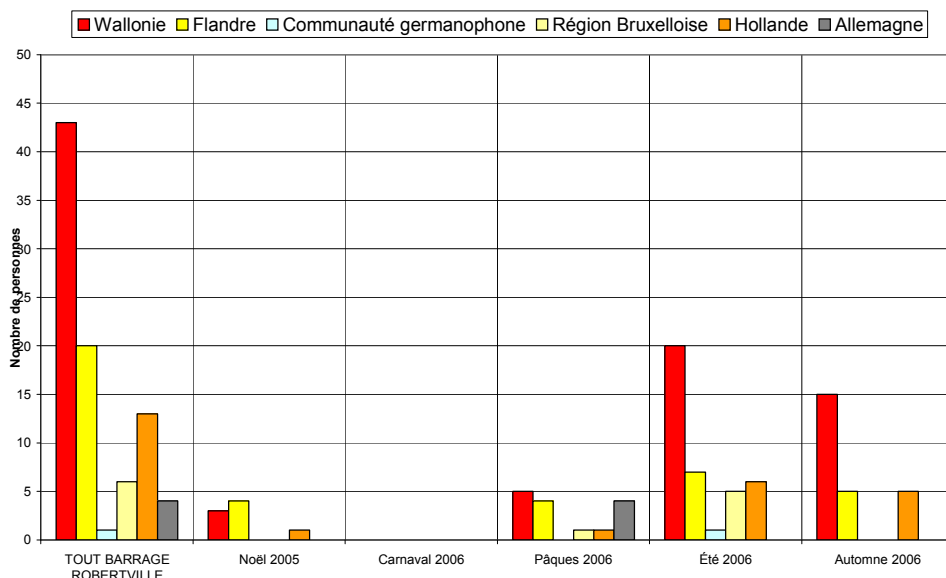
Au total, 92 questionnaires ont été recueillis en 4 vagues d'enquêtes (6 jours d'entretiens). Cet échantillon est globalement représentatif.

## Langue des questionnaires



66% des questionnaires sont complétés en français, 26% en néerlandais, 7% en allemand et 1% en anglais..

## Région d'origine des personnes interrogées



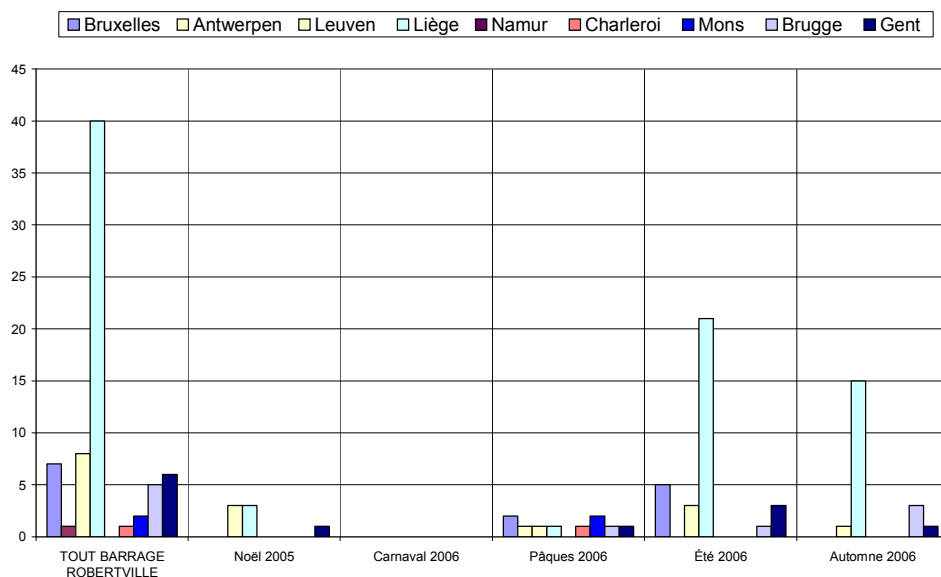
47% des personnes interrogées sont domiciliées en Wallonie, 22% en Flandre et 14% en Hollande.

## Région d'origine pour les visiteurs provenant de Belgique

Dans les graphiques et les commentaires qui suivent, les « régions » sont définies par le premier chiffre du code postal :

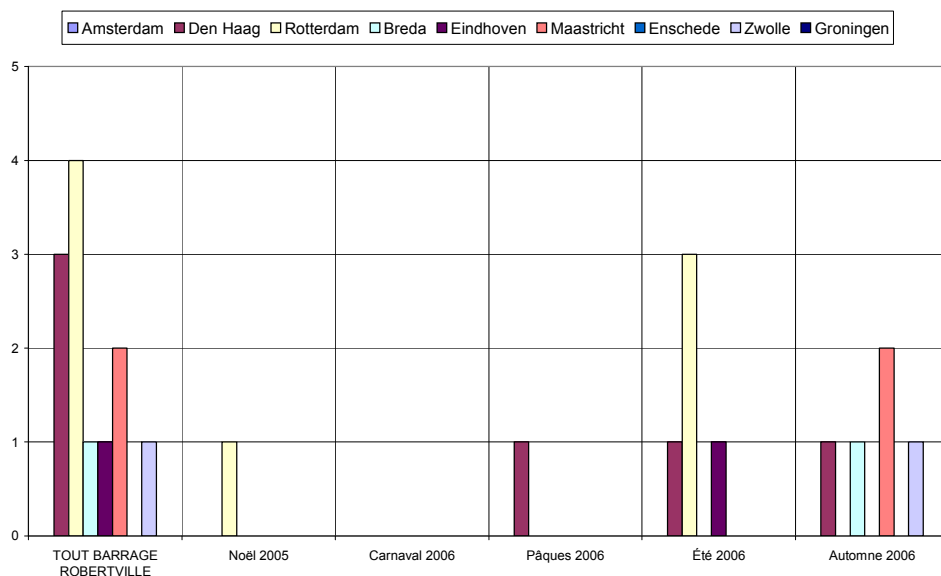
- ✓ la « région de Bruxelles » comprend les communes dont le numéro commence par le chiffre 1,
- ✓ la « région d'Anvers » comprend les communes dont le numéro commence par 2,
- ✓ la « région de Louvain », les communes dont le numéro commence par 3 et comprend donc le Limbourg,
- ✓ la « région de Liège », les communes dont le numéro commence par 4, y compris donc les Cantons de l'Est,
- ✓ la « région de Namur », les communes dont le numéro commence par 5,
- ✓ la « région de Charleroi », les communes dont le numéro commence par 6, donc également des communes du Luxembourg,
- ✓ la « région de Mons », les communes dont le numéro commence par 7,
- ✓ la « région de Bruges », les communes dont le numéro commence par 8,
- ✓ la « région de Gand », les communes dont le numéro commence par 9.

De même, les « régions » de Hollande sont également définies par le premier chiffre du code postal : Amsterdam, 1 ; La Haye, 2 ; Maastricht, 6 etc.



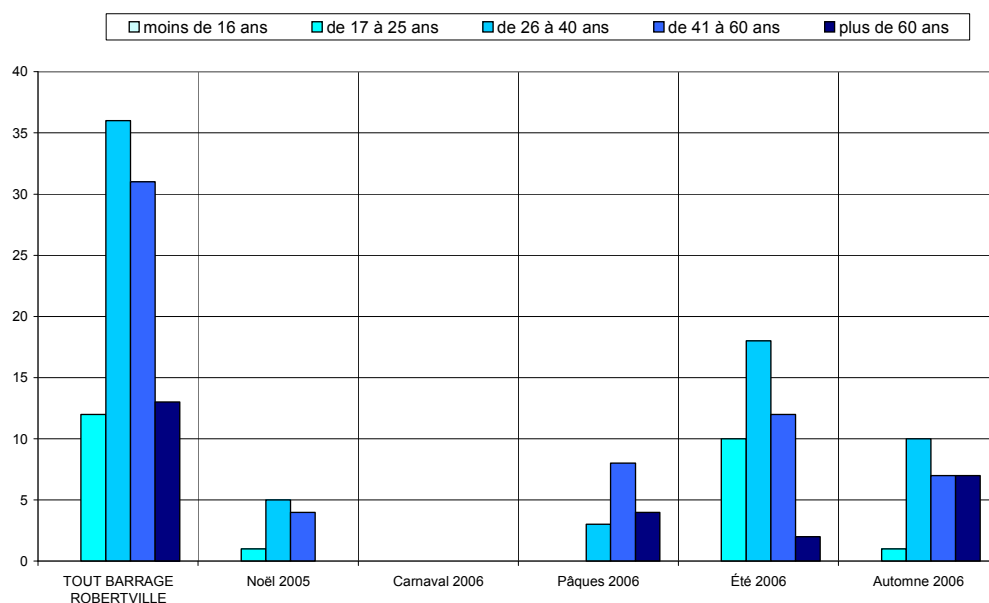
Les visiteurs belges proviennent majoritairement de la région liégeoise (40).

## Région d'origine pour les visiteurs provenant de Hollande

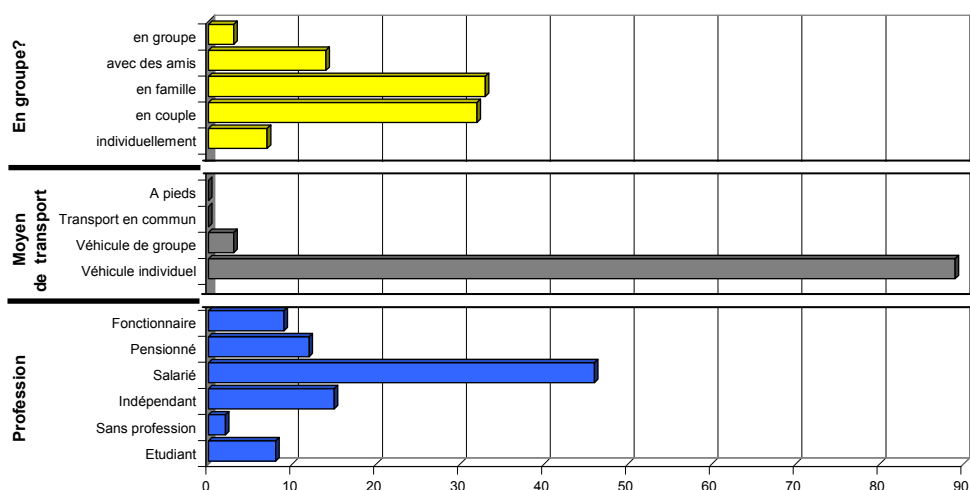


Critère peu représentatif, donné à titre purement indicatif.

## Caractéristiques des visiteurs interrogés



Les tranches d'âge des 26-40 ans et des 41-60 ans prédominent.

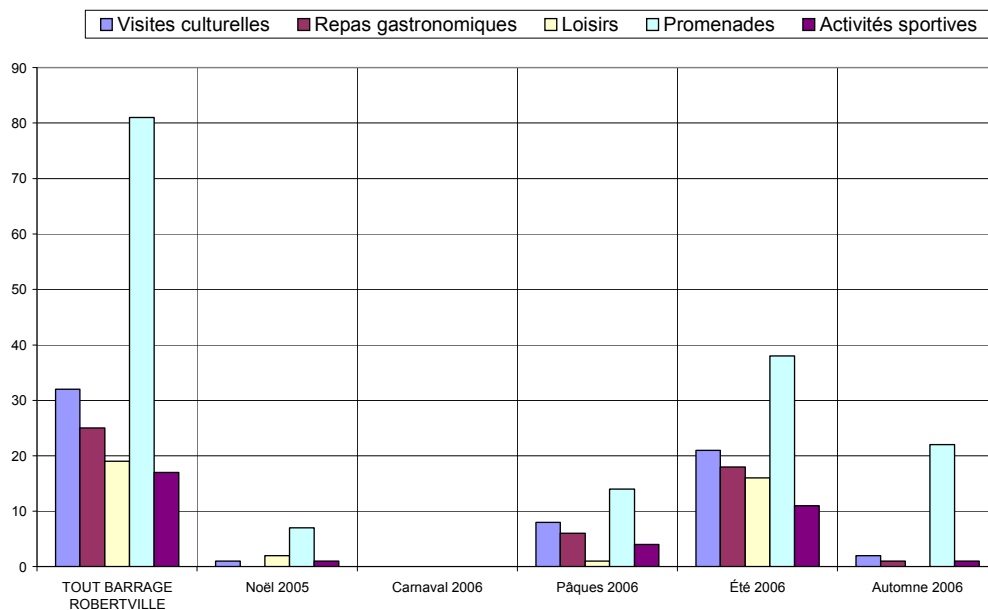


✓ 73% des personnes interrogées viennent en couple ou en famille.

✓ Le véhicule individuel est pratiquement le seul moyen de transport utilisé (97%).

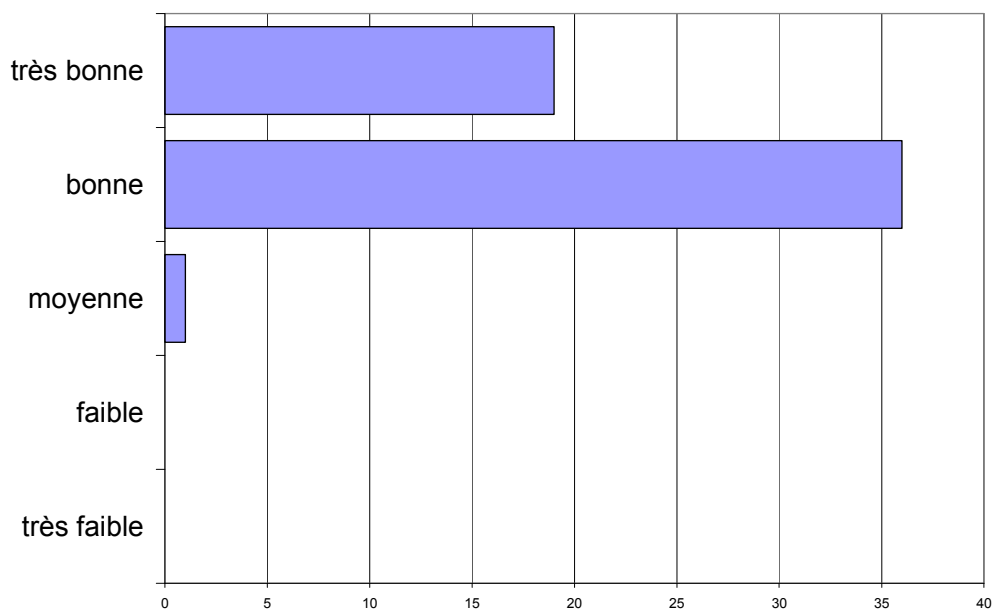
✓ Les saliés sont majoritaires (51%).

## Activités touristiques pratiquées



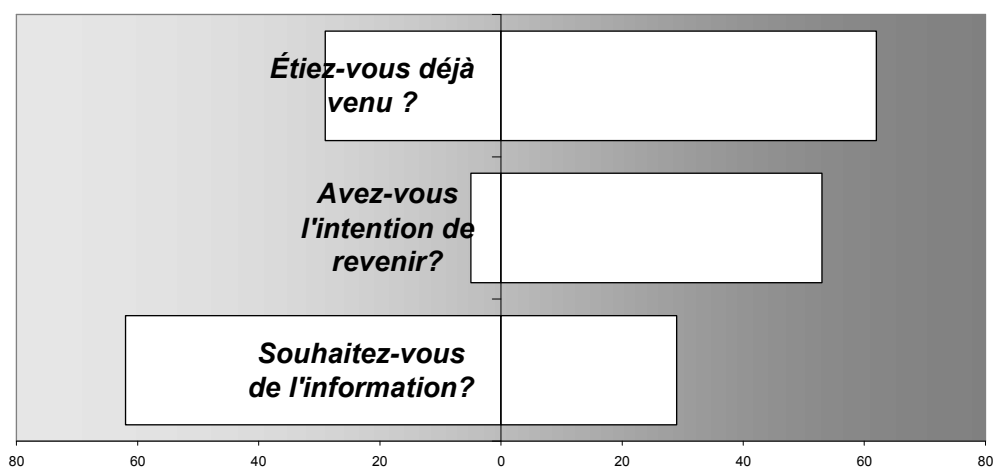
Promenades et visites culturelles sont les activités les plus fréquemment citées.

## Appréciation de l'endroit touristique



L'appréciation de la région est bonne à très bonne.

## Fréquentation

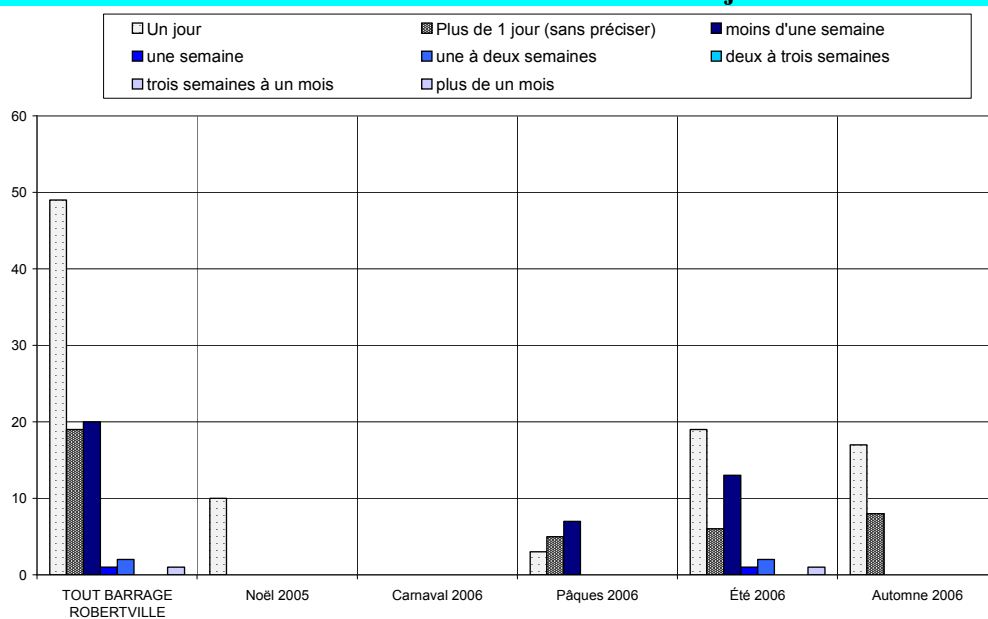


68% des personnes interrogées sont déjà venues dans la région.

91% ont l'intention d'y revenir.

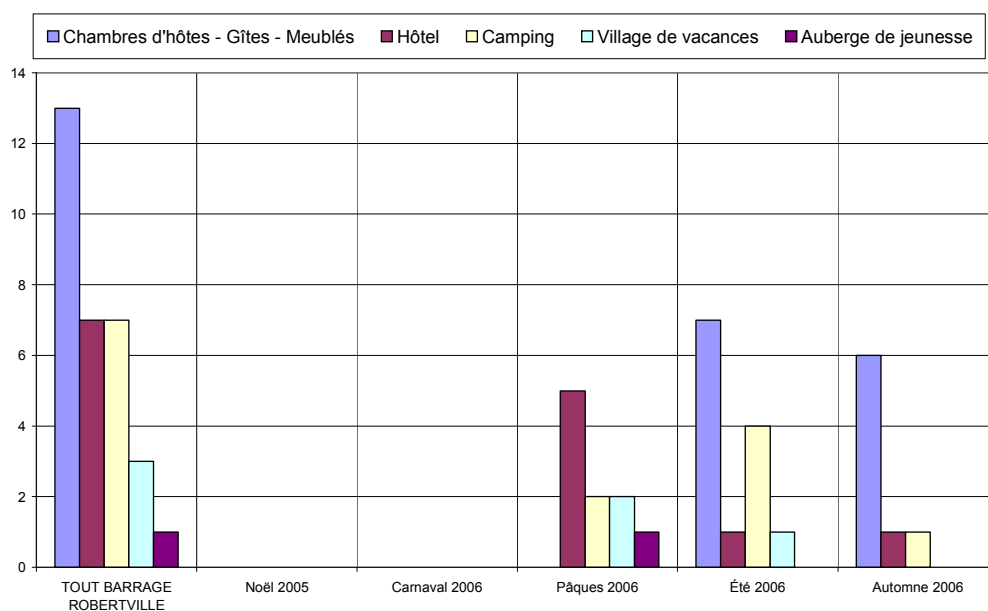
32% souhaitent être informées des activités futures.

## Durée du séjour

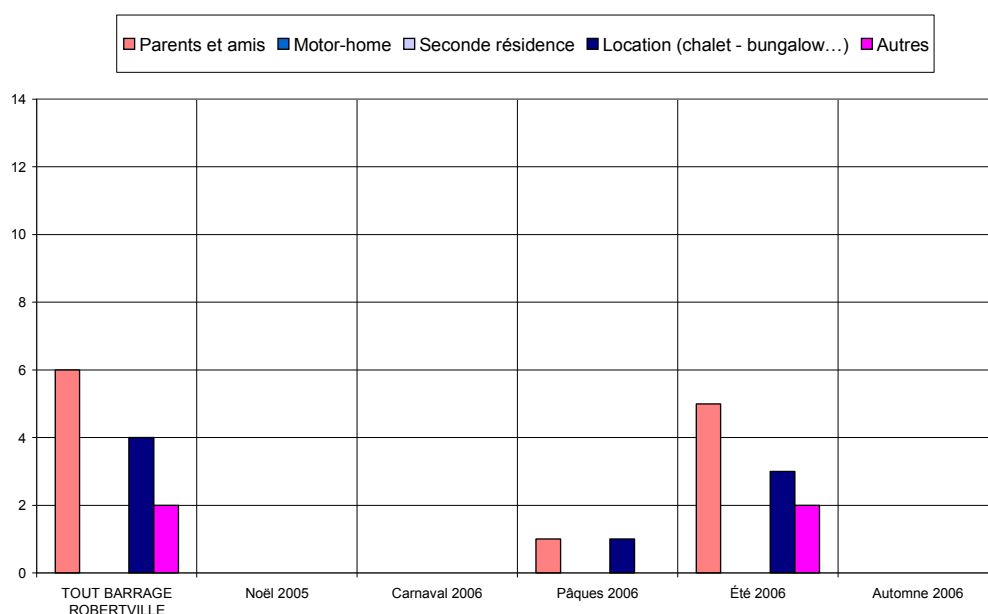


Le tourisme d'un jour représente 53%.

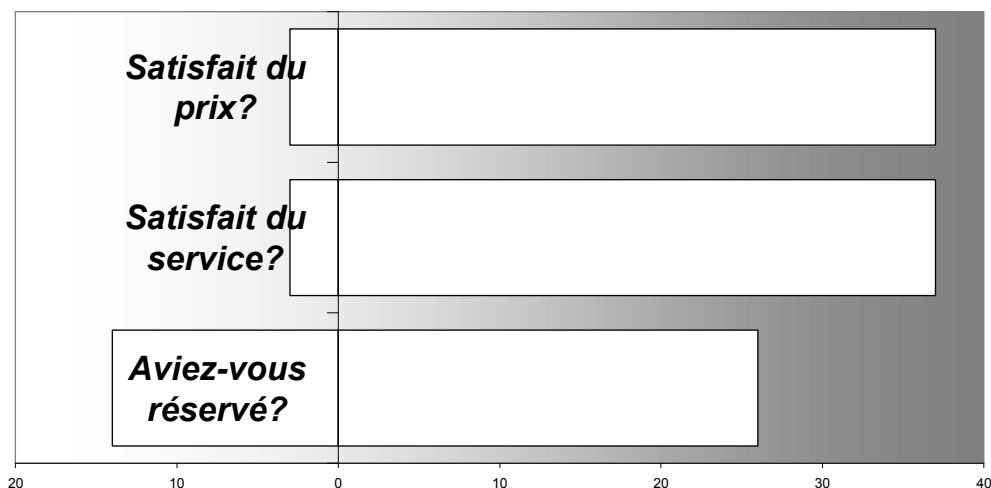
## Hébergement



Les types d'hébergement les plus fréquentés sont les chambres d'hôtes & gîtes (30%), les hôtels (16%) et les campings (16%).

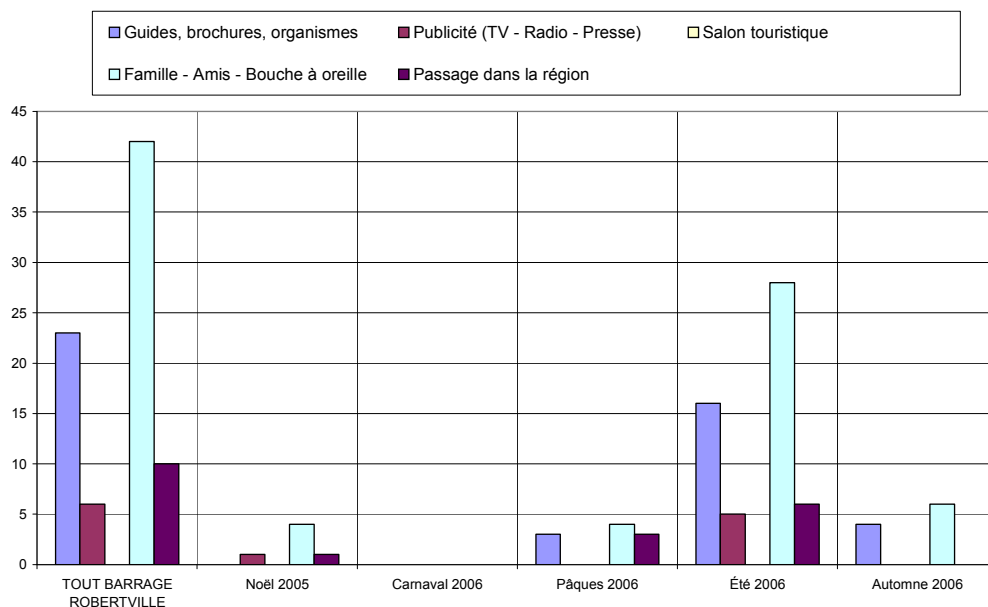


## Satisfaction en matière d'hébergement

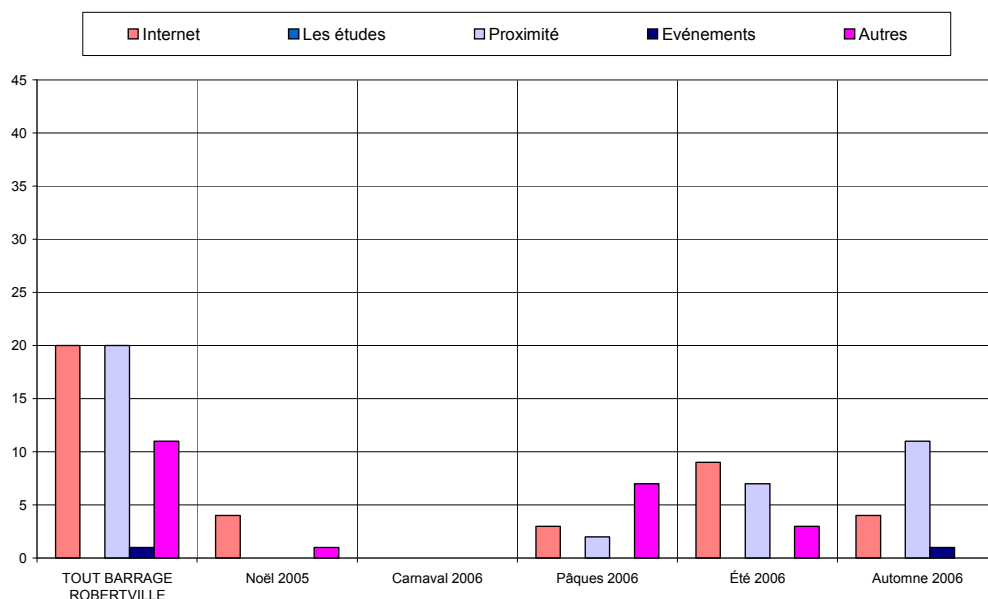


Le taux de satisfaction concernant l'hébergement est très élevé tant pour les prix que les services offerts. Remarque : il y a 65% de réservations.

## Sources d'information et de documentation



Les principales sources d'information sont le bouche à oreille (32%) les guides & brochures (17%) et l'Internet (15%).



## ANALYSE VERTICALE – DIFFERENCES SIGNIFICATIVES

CRITERES	2004 <-> 2003	2005 <-> 2004	2006 <-> 2005
Nombre de questionnaire	Moins de questionnaires, une vague d'enquête en moins	Moins de questionnaires, une vague d'enquête en plus	
Langue des questionnaires			Plus de questionnaires complétés en français, moins en néerlandais
Région d'origine des personnes interrogées	Plus de hollandais		Plus de wallons, moins de hollandais
Région d'origine Belgique	Plus diversifié, hausse des brugeois	Plus de visiteurs liégeois	Plus de liégeois
Région d'origine Hollande	Plus diversifié		
Caractéristiques des visiteurs interrogés		Hausse des visiteurs ayant déjà fréquentés le site	
Activités touristiques pratiquées			
Appréciation de l'endroit touristique			
Fréquentation			
Durée du séjour	Hausse de la durée du séjour	Diminution de la durée du séjour	Diminution de la durée du séjour
Hébergement	Plus de locations	Baisse des hôtels	Baisse des locations
Satisfaction en matière d'hébergement			Baisse des réservations
Sources d'information et de documentation	Hausse de l'Internet, baisse du bouche à oreille	Baisse du bouche à oreille	Plus de bouche à oreille

## ANALYSE VERTICALE - QUESTIONS OUVERTES

	2003	2004	2005	2006
<b>Points positifs</b>	Paysage : 73 x	Paysage : 63 x	Paysage : 59 x	Paysage : 44 x
	Calme : 19 x	Calme : 10 x		Calme : 16 x
	Promenade : 14 x		Promenade : 8 x	Promenade : 9 x
	Propreté : 7 x			Propreté : 7 x
<b>Points négatifs</b>	Signalisation : 6 x	Signalisation : 10 x	Signalisation : 6 x	Signalisation : 6 x
	Toilettes : 8 x			
		Restauration : 2 x		
			Routes : 8 x	

172 Questionnaires

96 Questionnaires

89 Questionnaires

92 Questionnaires

TOUT BARRAGE ROBERTVILLE		BARRAGE ROBERTVILLE		Noël 2005		Carnaval 2006		Pâques 2006		Été 2006		Automne 2006	
Date :	du	30-déc	du	30-déc	du		du	15-avr	du	20-juil	du	3-nov	
	au	5-nov	au	30-déc	au		au	15-avr	au	10-août	au	5-nov	
<b>Langue du formulaire</b>													
Français	61	66,3%	6	60,0%	0	-	11	73,3%	28	66,7%	16	64,0%	
Néerlandais	24	26,1%	3	30,0%	0	-	0	0,0%	12	28,6%	9	36,0%	
Allemand	6	6,5%	1	10,0%	0	-	4	26,7%	1	2,4%	0	0,0%	
Anglais	1	1,1%	0	0,0%	0	-	0	0,0%	1	2,4%	0	0,0%	
<b>Nombres</b>	Entretie ns	Jours	Entretie ns	Jours	Entretie ns	Jours	Entretie ns	Jours	Entretie ns	Jours	Entretie ns	Jours	
	92	6	10	1	0	0	15	1	42	2	25	2	
			[10 Q. par jour sur 1 site(s)]				[15 Q. par jour sur 1 site(s)]		[21 Q. par jour sur 1 site(s)]		[13 Q. par jour sur 1 site(s)]		
<b>Domicile</b>													
Wallonie	43	46,7%	3	30,0%	0	-	5	33,3%	20	47,6%	15	60,0%	
Flandre	20	21,7%	4	40,0%	0	-	4	26,7%	7	16,7%	5	20,0%	
Communauté germanophone	1	1,1%	0	0,0%	0	-	0	0,0%	1	2,4%	0	0,0%	
Région Bruxelloise	6	6,5%	0	0,0%	0	-	1	6,7%	5	11,9%	0	0,0%	
Hollande	13	14,1%	1	10,0%	0	-	1	6,7%	6	14,3%	5	20,0%	
France	3	3,3%	2	20,0%	0	-	0	0,0%	1	2,4%	0	0,0%	
Allemagne	4	4,3%	0	0,0%	0	-	4	26,7%	0	0,0%	0	0,0%	
Luxembourg	0	0,0%	0	0,0%	0	-	0	0,0%	0	0,0%	0	0,0%	
Angleterre	0	0,0%	0	0,0%	0	-	0	0,0%	0	0,0%	0	0,0%	
Autre	2	2,2%	0	0,0%	0	-	0	0,0%	2	4,8%	0	0,0%	
<b>Zone postale belge</b>													
Bruxelles	7	10,0%	0	0,0%	0	-	2	20,0%	5	15,2%	0	0,0%	
Antwerpen	1	1,4%	0	0,0%	0	-	1	10,0%	0	0,0%	0	0,0%	
Leuven	8	11,4%	3	42,9%	0	-	1	10,0%	3	9,1%	1	5,0%	
Liège	40	57,1%	3	42,9%	0	-	1	10,0%	21	63,6%	15	75,0%	
Namur	0	0,0%	0	0,0%	0	-	0	0,0%	0	0,0%	0	0,0%	
Charleroi	1	1,4%	0	0,0%	0	-	1	10,0%	0	0,0%	0	0,0%	
Mons	2	2,9%	0	0,0%	0	-	2	20,0%	0	0,0%	0	0,0%	
Brugge	5	7,1%	0	0,0%	0	-	1	10,0%	1	3,0%	3	15,0%	
Gent	6	8,6%	1	14,3%	0	-	1	10,0%	3	9,1%	1	5,0%	
<b>Zone postale néerlandaise</b>													
Amsterdam	0	0,0%	0	0,0%	0	-	0	0,0%	0	0,0%	0	0,0%	
Den Haag	3	25,0%	0	0,0%	0	-	1	100,0%	1	20,0%	1	20,0%	
Rotterdam	4	33,3%	1	100,0%	0	-	0	0,0%	3	60,0%	0	0,0%	
Breda	1	8,3%	0	0,0%	0	-	0	0,0%	0	0,0%	1	20,0%	
Eindhoven	1	8,3%	0	0,0%	0	-	0	0,0%	1	20,0%	0	0,0%	
Maastricht	2	16,7%	0	0,0%	0	-	0	0,0%	0	0,0%	2	40,0%	
Enschede	0	0,0%	0	0,0%	0	-	0	0,0%	0	0,0%	0	0,0%	
Zwolle	1	8,3%	0	0,0%	0	-	0	0,0%	0	0,0%	1	20,0%	
Groningen	0	0,0%	0	0,0%	0	-	0	0,0%	0	0,0%	0	0,0%	
<b>Zone postale allemande</b>													
Dresde	0	0,0%	0	-	0	-	0	0,0%	0	-	0	-	
Berlin	1	25,0%	0	-	0	-	1	25,0%	0	-	0	-	
Hambourg	0	0,0%	0	-	0	-	0	0,0%	0	-	0	-	
Hanovre	0	0,0%	0	-	0	-	0	0,0%	0	-	0	-	
Düsseldorf	0	0,0%	0	-	0	-	0	0,0%	0	-	0	-	
Cologne	2	50,0%	0	-	0	-	2	50,0%	0	-	0	-	
Franfort	0	0,0%	0	-	0	-	0	0,0%	0	-	0	-	
Stuttgart	0	0,0%	0	-	0	-	0	0,0%	0	-	0	-	
Munich	0	0,0%	0	-	0	-	0	0,0%	0	-	0	-	
Nuremberg	1	25,0%	0	-	0	-	1	25,0%	0	-	0	-	
<b>Age</b>													
moins de 16 ans	0	0,0%	0	0,0%	0	-	0	0,0%	0	0,0%	0	0,0%	
de 17 à 25 ans	12	13,0%	1	10,0%	0	-	0	0,0%	10	23,8%	1	4,0%	
de 26 à 40 ans	36	39,1%	5	50,0%	0	-	3	20,0%	18	42,9%	10	40,0%	
de 41 à 60 ans	31	33,7%	4	40,0%	0	-	8	53,3%	12	28,6%	7	28,0%	
plus de 60 ans	13	14,1%	0	0,0%	0	-	4	26,7%	2	4,8%	7	28,0%	
<b>Profession</b>													
Etudiant	8	8,7%	0	0,0%	0	-	0	0,0%	8	19,0%	0	0,0%	
Sans profession	2	2,2%	1	10,0%	0	-	0	0,0%	1	2,4%	0	0,0%	
Indépendant	15	16,3%	0	0,0%	0	-	4	26,7%	8	19,0%	3	12,0%	
Salarié	46	50,0%	9	90,0%	0	-	6	40,0%	18	42,9%	13	52,0%	
Pensionné	12	13,0%	0	0,0%	0	-	3	20,0%	2	4,8%	7	28,0%	
Fonctionnaire	9	9,8%	0	0,0%	0	-	2	13,3%	5	11,9%	2	8,0%	
<b>Moyen de Transport</b>													
Véhicule individuel	89	96,7%	10	100,0%	0	-	15	100,0%	39	92,9%	25	100,0%	
Véhicule de groupe	3	3,3%	0	0,0%	0	-	0	0,0%	3	7,1%	0	0,0%	
Transport en commun	0	0,0%	0	0,0%	0	-	0	0,0%	0	0,0%	0	0,0%	
A pieds	0	0,0%	0	0,0%	0	-	0	0,0%	0	0,0%	0	0,0%	
<b>Groupe</b>													
individuellement	7	7,9%	0	0,0%	0	-	0	0,0%	5	12,5%	2	8,3%	
en couple	32	36,0%	2	20,0%	0	-	9	60,0%	14	35,0%	7	29,2%	
en famille	33	37,1%	5	50,0%	0	-	4	26,7%	14	35,0%	10	41,7%	
avec des amis	14	15,7%	3	30,0%	0	-	2	13,3%	4	10,0%	5	20,8%	

en groupe	3	3,4%	0	0,0%	0	-	0	0,0%	3	7,5%	0	0,0%
<b>Raison de la visite</b>												
professionnelle	4	4,5%	0	0,0%	0	-	0	0,0%	4	10,0%	0	0,0%
touristique	84	94,4%	10	100,0%	0	-	14	100,0%	35	87,5%	25	100,0%
shopping	1	1,1%	0	0,0%	0	-	0	0,0%	1	2,5%	0	0,0%
<b>1ère visite ?</b>												
Oui	29	31,9%	5	50,0%	0	-	4	26,7%	16	38,1%	4	16,7%
Non	62	68,1%	5	50,0%	0	-	11	73,3%	26	61,9%	20	83,3%
<b>Activités pratiquées</b>												
Visites culturelles	32	18,4%	1	9,1%	0	-	8	24,2%	21	20,2%	2	7,7%
Repas gastronomiques	25	14,4%	0	0,0%	0	-	6	18,2%	18	17,3%	1	3,8%
Loisirs	19	10,9%	2	18,2%	0	-	1	3,0%	16	15,4%	0	0,0%
Promenades	81	46,6%	7	63,6%	0	-	14	42,4%	38	36,5%	22	84,6%
Activités sportives	17	9,8%	1	9,1%	0	-	4	12,1%	11	10,6%	1	3,8%
<b>Durée du séjour</b>												
Un jour	49	53,3%	10	100,0%	0	-	3	20,0%	19	45,2%	17	68,0%
Plus de 1 jour (sans préciser)	19	20,7%	0	0,0%	0	-	5	33,3%	6	14,3%	8	32,0%
moins d'une semaine	20	21,7%	0	0,0%	0	-	7	46,7%	13	31,0%	0	0,0%
une semaine	1	1,1%	0	0,0%	0	-	0	0,0%	1	2,4%	0	0,0%
une à deux semaines	2	2,2%	0	0,0%	0	-	0	0,0%	2	4,8%	0	0,0%
deux à trois semaines	0	0,0%	0	0,0%	0	-	0	0,0%	0	0,0%	0	0,0%
trois semaines à un mois	0	0,0%	0	0,0%	0	-	0	0,0%	0	0,0%	0	0,0%
plus de un mois	1	1,1%	0	0,0%	0	-	0	0,0%	1	2,4%	0	0,0%
<b>Distance</b>												
moins de 10 km	13	31,0%	0	-	0	-	4	33,3%	9	39,1%	0	0,0%
de 10 à 50 km	27	64,3%	0	-	0	-	8	66,7%	12	52,2%	7	100,0%
plus de 50 km	2	4,8%	0	-	0	-	0	0,0%	2	8,7%	0	0,0%
<b>Hébergement</b>												
Chambres d'hôtes - Gîtes - Meublés	13	30,2%	0	-	0	-	0	0,0%	7	30,4%	6	75,0%
Hôtel	7	16,3%	0	-	0	-	5	41,7%	1	4,3%	1	12,5%
Camping	7	16,3%	0	-	0	-	2	16,7%	4	17,4%	1	12,5%
Village de vacances	3	7,0%	0	-	0	-	2	16,7%	1	4,3%	0	0,0%
Auberge de jeunesse	1	2,3%	0	-	0	-	1	8,3%	0	0,0%	0	0,0%
Parents et amis	6	14,0%	0	-	0	-	1	8,3%	5	21,7%	0	0,0%
Motor-home	0	0,0%	0	-	0	-	0	0,0%	0	0,0%	0	0,0%
Seconde résidence	0	0,0%	0	-	0	-	0	0,0%	0	0,0%	0	0,0%
Location (chalet - bungalow...)	4	9,3%	0	-	0	-	1	8,3%	3	13,0%	0	0,0%
Autres	2	4,7%	0	-	0	-	0	0,0%	2	8,7%	0	0,0%
<b>Services OK ?</b>												
Oui	37	92,5%	0	-	0	-	10	100,0%	21	91,3%	6	85,7%
Non	3	7,5%	0	-	0	-	0	0,0%	2	8,7%	1	14,3%
<b>Prix OK ?</b>												
Oui	37	92,5%	0	-	0	-	10	100,0%	21	91,3%	6	85,7%
Non	3	7,5%	0	-	0	-	0	0,0%	2	8,7%	1	14,3%
<b>Réservation</b>												
Oui	26	65,0%	0	-	0	-	10	100,0%	10	43,5%	6	85,7%
Non	14	35,0%	0	-	0	-	0	0,0%	13	56,5%	1	14,3%
<b>Déjà visité le site ?</b>												
Oui	4	80,0%	0	0,0%	0	-	1	100,0%	1	100,0%	2	100,0%
Non	1	20,0%	1	100,0%	0	-	0	0,0%	0	0,0%	0	0,0%
<b>Source d'info</b>												
Guides, brochures, organismes	23	17,3%	0	0,0%	0	-	3	13,6%	16	21,6%	4	15,4%
Publicité (TV - Radio - Presse)	6	4,5%	1	9,1%	0	-	0	0,0%	5	6,8%	0	0,0%
Salon touristique	0	0,0%	0	0,0%	0	-	0	0,0%	0	0,0%	0	0,0%
Famille - Amis - Bouche à oreille	42	31,6%	4	36,4%	0	-	4	18,2%	28	37,8%	6	23,1%
Passage dans la région	10	7,5%	1	9,1%	0	-	3	13,6%	6	8,1%	0	0,0%
Internet	20	15,0%	4	36,4%	0	-	3	13,6%	9	12,2%	4	15,4%
Les études	0	0,0%	0	0,0%	0	-	0	0,0%	0	0,0%	0	0,0%
Proximité	20	15,0%	0	0,0%	0	-	2	9,1%	7	9,5%	11	42,3%
Evénements	1	0,8%	0	0,0%	0	-	0	0,0%	0	0,0%	1	3,8%
Autres	11	8,3%	1	9,1%	0	-	7	31,8%	3	4,1%	0	0,0%
<b>Appréciation</b>												
très faible	0	0,0%	0	0,0%	0	-	0	0,0%	0	0,0%	0	0,0%
faible	0	0,0%	0	0,0%	0	-	0	0,0%	0	0,0%	0	0,0%
moyenne	1	1,8%	0	0,0%	0	-	1	11,1%	0	0,0%	0	0,0%
bonne	36	64,3%	5	100,0%	0	-	7	77,8%	15	48,4%	9	81,8%
très bonne	19	33,9%	0	0,0%	0	-	1	11,1%	16	51,6%	2	18,2%
<b>Intention de revenir</b>												
Oui	53	91,4%	5	100,0%	0	-	7	77,8%	32	97,0%	9	81,8%
Non	5	8,6%	0	0,0%	0	-	2	22,2%	1	3,0%	2	18,2%
<b>Info ?</b>												
Oui	29	31,9%	4	40,0%	0	-	5	33,3%	14	34,1%	6	24,0%
Non	62	68,1%	6	60,0%	0	-	10	66,7%	27	65,9%	19	76,0%

BARRAGE DE ROBERTVILLE	[Site N°] 1.15 Organisme	[Site N°] 2.4.s Pt faible Site/Rég	[Site N°] 2.5.s Pt FORT Site/Rég	[Site N°] 3.1 Commentaires
Site N° : 12	12.5 Via Internet	12.5 magasins,cafés,possibilité de sortir	12.5 nature	12.5 très joli
Campagne : 1	12.5 Via Internet	12.5 longues distances	12.5 lac vidé	12.5 plus de panneaux infos + plans (cartes)
du 30-déc-05	12.5 Via Internet	12.5 le temps	12.5 calme	12.5 plans promenades
au 5-nov-06	12.5 Privé	12.5 balisage	12.5 belle région	12.5 bonne idée du barrage
	12.5 Par Téléphone Et Par Fax	12.4 trafic qui passe sur le pont où on se promene	12.5 beau paysage,nature	12.5 attention à la sécurité (barrières)
	12.5 Par Téléphone	12.4 pont circulation dangereuse	12.5 beau paysage,calme	12.4 un endroit pour se promener sans trafic
	12.4 Via Internet	12.4 peu d'activité d'eau	12.5 beau paysage	12.4 très belle région pour se détendre au calme
	12.4 Via Internet	12.4 mauvais sentiers promenade	12.5 beau	12.4 restaurant près du lac très bien
	12.4 Via Internet	12.4 mauvais chemins de promenades pour les enfants	12.5 beau	12.4 petit restaurant pour déguster et boire
	12.4 Via Amis,Connaissances	12.4 aucunes activités sauf pédalo	12.5 balisage promenades	12.4 c'est très beau
	12.4 Par Téléphone	12.4 aucun	12.4 très grand lac,calme,sport d'eau	12.4 belles promenades, beaux sentiers
	12.4 Internet Ooskantons.Be	12.4 assez bien de circulation sur le pont	12.4 très belle nature variée et calme	12.4 beau paysage,paysage varié
	12.4 Domaine De Chôde	12.4 accès lointain	12.4 paysage, nature	12.4 beau panorama,propreté,tranquilité,sp orts d'eau très bonne idée
	12.4 A Réservé Un Chalet D'Un Ami	12.3 ville de liège pas très bien	12.4 paysage, bois, belle randonnées	12.4 améliorations des sentiers de promenade, endroitpic-nic sous des abris
	12.3 Téléphone	12.3 signalisation	12.4 panorama,endroit calme, belle nature, bcp de bois pour se promener	12.4 1 ou 2 activités d'eau en plus du pédalo
	12.3 Lettre	12.3 pollution	12.4 nature,paysage	12.3 très belle région
	12.3 Internet, Téléphone	12.3 mauvaises routes	12.4 nature, tranquillité	12.3 très belle naure, silence, calme
	12.3 Internet	12.3 la signalisation	12.4 nature, panorama, environnement calme	12.3 plus de propreté, moïn de pollution
	12.3 Internet	12.1 rien à boire	12.4 nature, environnement,calme, cafetariat	12.3 Maison du tourisme de malmedy n'a pas répondu à la demande de renseignements par mail
	12.3 Guide Wallonie	12.1 chalet fermé	12.4 nature très belle	12.3 continuer comme ca
	12.3 Agence De Voyage		12.4 Nature	12.3 beau paysage, très propre
	12.3 Agence De Voyage		12.4 l'environnement	12.3 bcp d'abattage d'abres, promenades mieux fléchées, propreté à revoir
			12.4 lac,horeca	
			12.4 grand moment de détente car très calme	
			12.4 diversité du paysage,lac très beau et propre	
			12.4 chemins pour se promener	
			12.4 chemins de promenade-belle nature	
			12.4 calme,tranquilité,beauté du paysage	
			12.4 calme,beau paysage,propre	
			12.4 calme et beaucoup de nature	
			12.4 cafétariat, belle nature	
			12.4 botrange	
			12.4 belles promenades, paysages, nature	
			12.4 belles promenades, belle nature,tranquilité	
			12.4 belle nature verte	
			12.4 belle nature	

			12.4 Beaux endroits pour se promener avec des jeunes, très calme	
			12.4 beauté et tranquillité	
			12.4 beauté de la nature, lac vue magnifique	
			12.4 beau sentier de promenade, nature, lac	
			12.3 nature	
			12.3 nature	
			12.3 nature	
			12.3 l'air, la nature, gens très sympatiques	
			12.3 la nature, le paysage, gastronomie	
			12.3 belle promenades	
			12.3 beauté, nature	
			12.1 randonnées bien indiquées	
			12.1 nature	
			12.1 calme, beau	
			12.1 beauté du site	
			12.1 beau	