

# CENTRE NATURE DE BOTRANGE



*Enquêtes réalisées près de la tour du Signal de Botrange et dans le hall d'entrée du Centre Nature de Botrange*

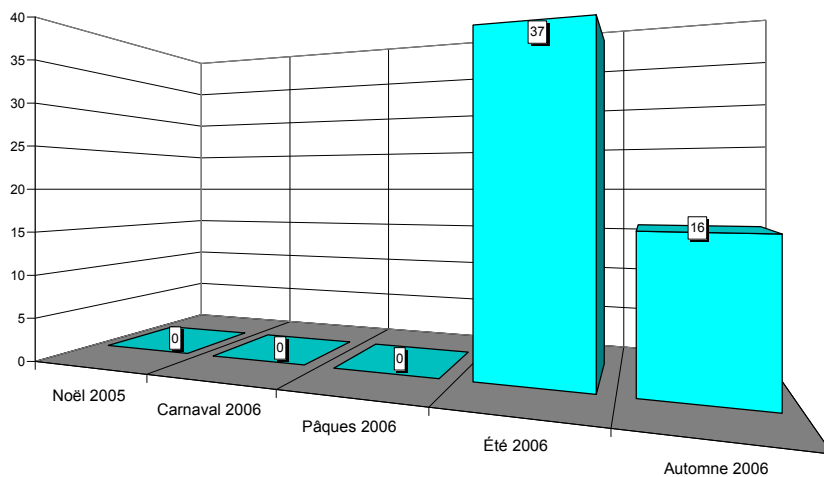


## Situation en province de Liège

BOTRANGE

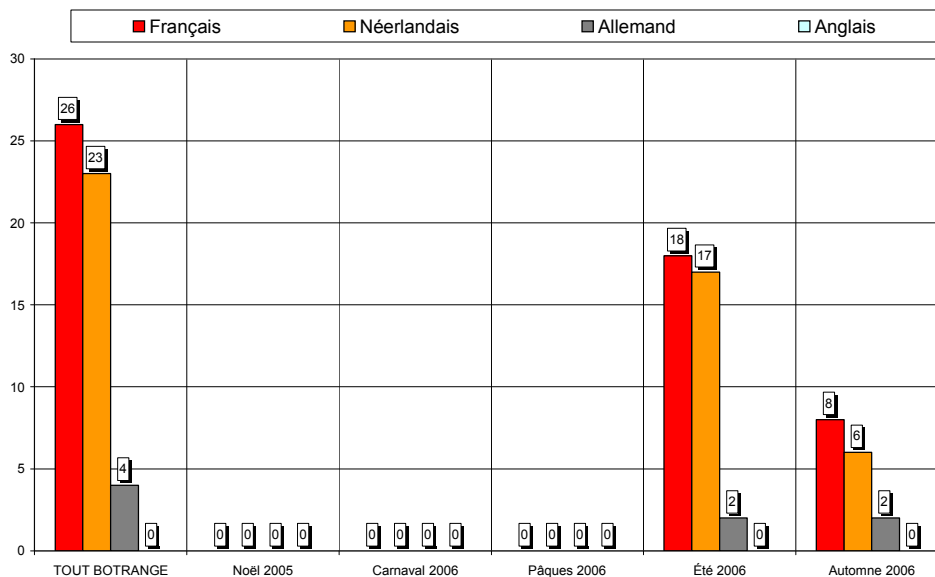


## Nombre de questionnaires, saison par saison



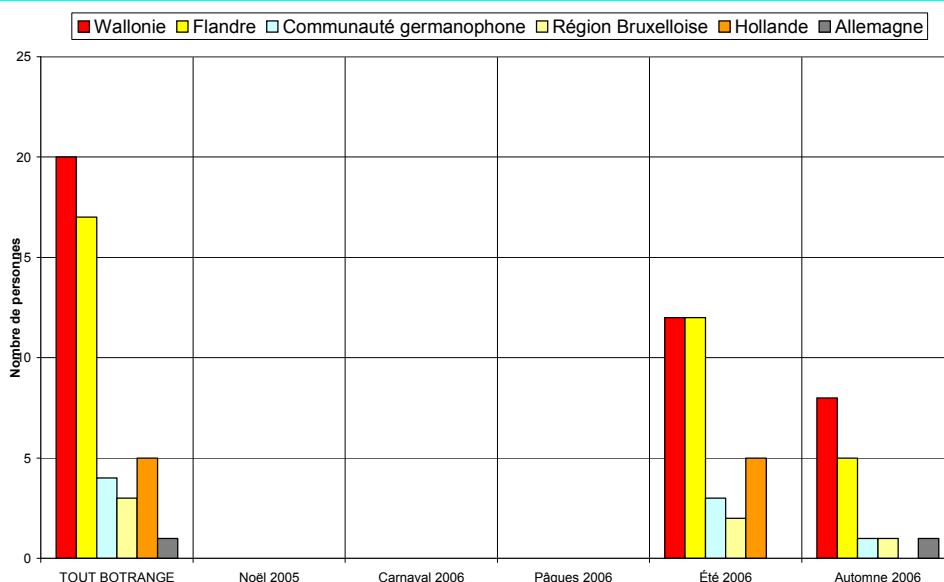
Au total, 53 questionnaires ont été recueillis en 2 vagues d'enquêtes (3 jours d'entretiens). Cet échantillon est représentatif pour les vagues d'été et d'automne.

## Langue des questionnaires



49% des questionnaires sont complétés en français, 43% en néerlandais et 8% en allemand.

## Région d'origine des personnes interrogées



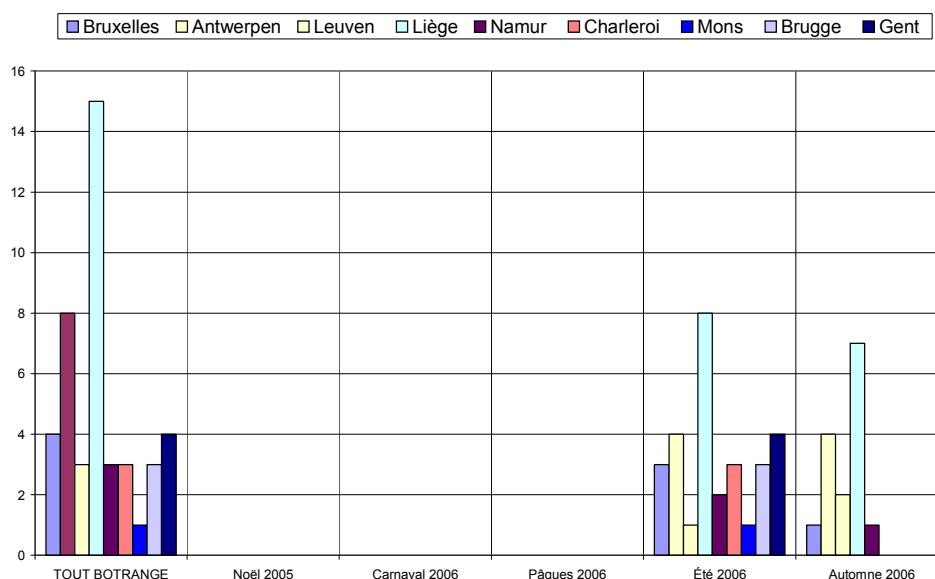
38% des personnes interrogées sont domiciliées en Wallonie, 32% en Flandre.

## Région d'origine pour les visiteurs provenant de Belgique

Dans les graphiques et les commentaires qui suivent, les « régions » sont définies par le premier chiffre du code postal :

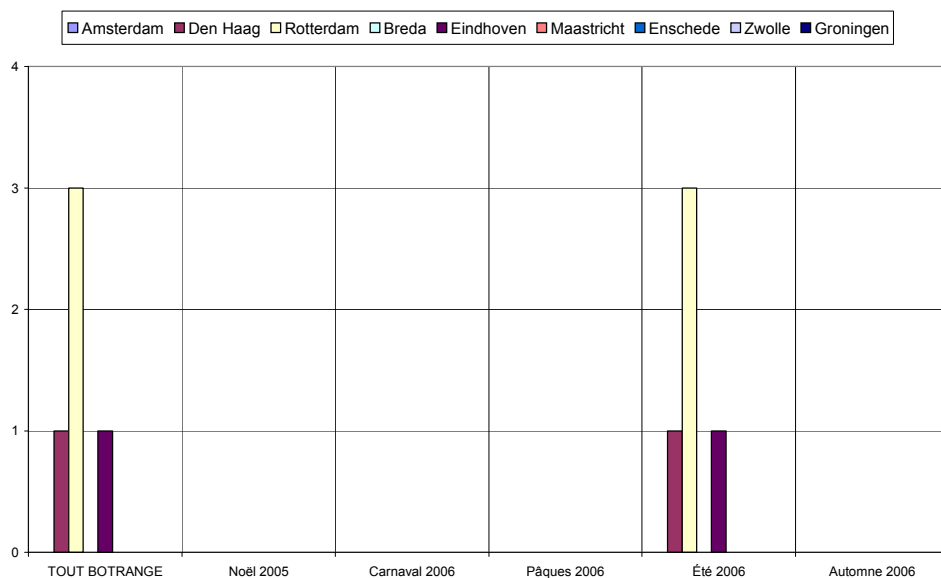
- ✓ la « région de Bruxelles » comprend les communes dont le numéro commence par le chiffre 1,
- ✓ la « région d'Anvers » comprend les communes dont le numéro commence par 2,
- ✓ la « région de Louvain », les communes dont le numéro commence par 3 et comprend donc le Limbourg,
- ✓ la « région de Liège », les communes dont le numéro commence par 4, y compris donc les Cantons de l'Est,
- ✓ la « région de Namur », les communes dont le numéro commence par 5,
- ✓ la « région de Charleroi », les communes dont le numéro commence par 6, donc également des communes du Luxembourg,
- ✓ la « région de Mons », les communes dont le numéro commence par 7,
- ✓ la « région de Bruges », les communes dont le numéro commence par 8,
- ✓ la « région de Gand », les communes dont le numéro commence par 9.

De même, les « régions » de Hollande sont également définies par le premier chiffre du code postal : Amsterdam, 1 ; La Haye, 2 ; Maastricht, 6 etc.



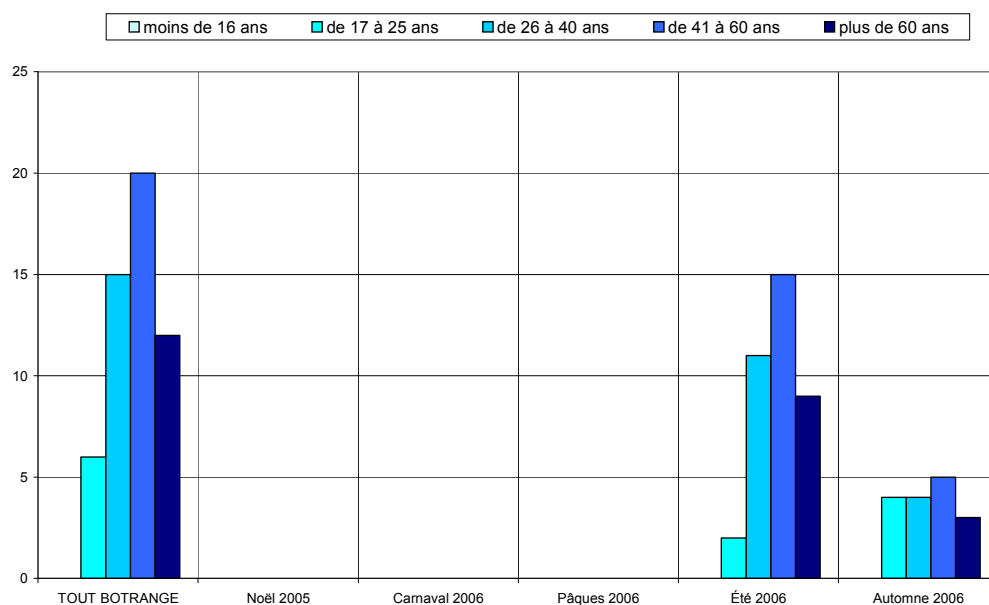
Les visiteurs belges proviennent essentiellement de la région liégeoise (34%).

## Région d'origine pour les visiteurs provenant de Hollande

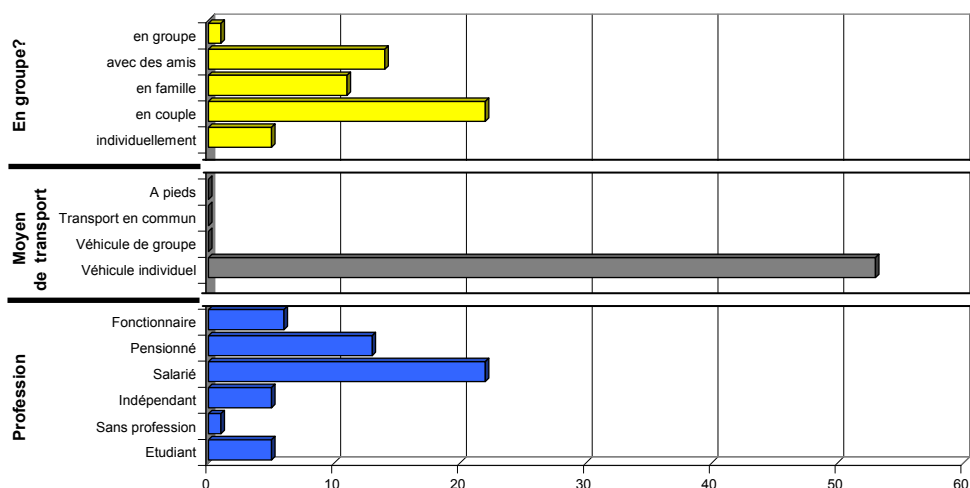


Critère peu représentatif, donné à titre purement indicatif.

## Caractéristiques des visiteurs interrogés

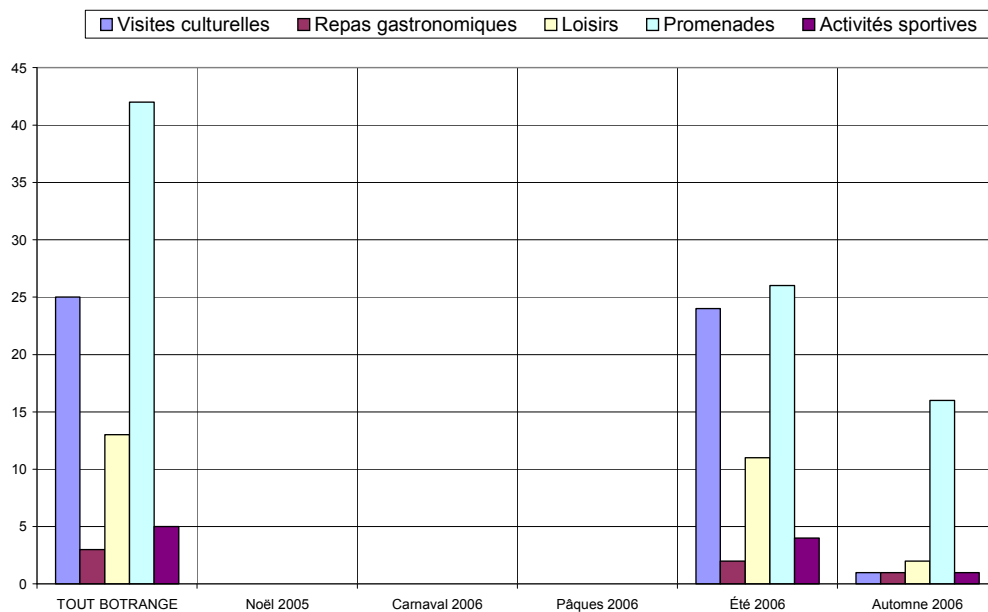


Les tranches d'âge des 41-60 ans et des 26-40 ans prédominent.



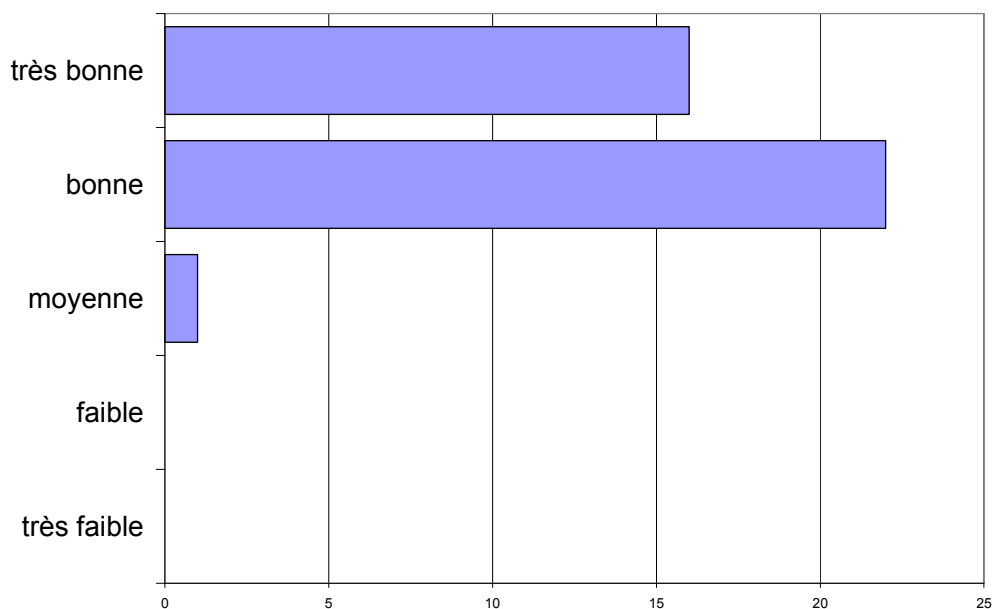
- ✓ 68% des personnes interrogées viennent en couple ou en famille.
- ✓ Le véhicule individuel est le seul moyen de transport utilisé (100%)
- ✓ Les salariés sont les plus nombreux (42%).

## Activités touristiques pratiquées



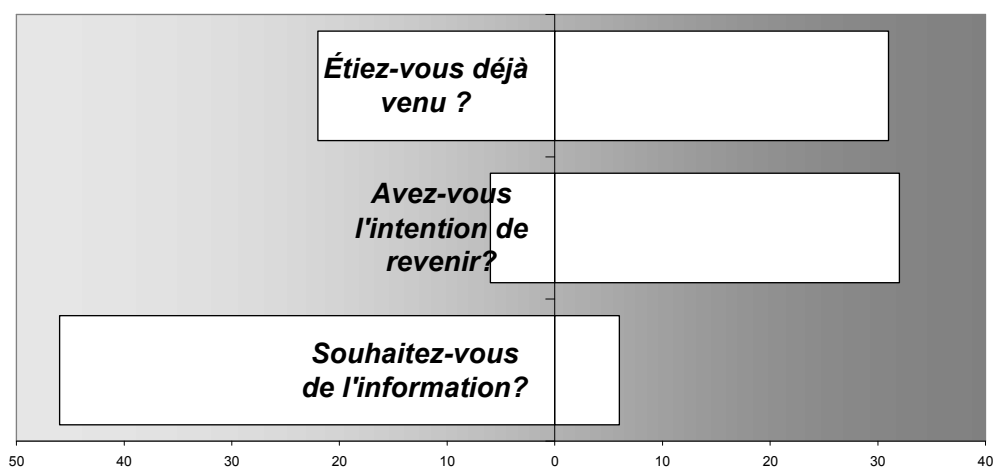
Promenades et visites culturelles sont les activités les plus fréquemment citées.

## Appréciation de l'endroit touristique



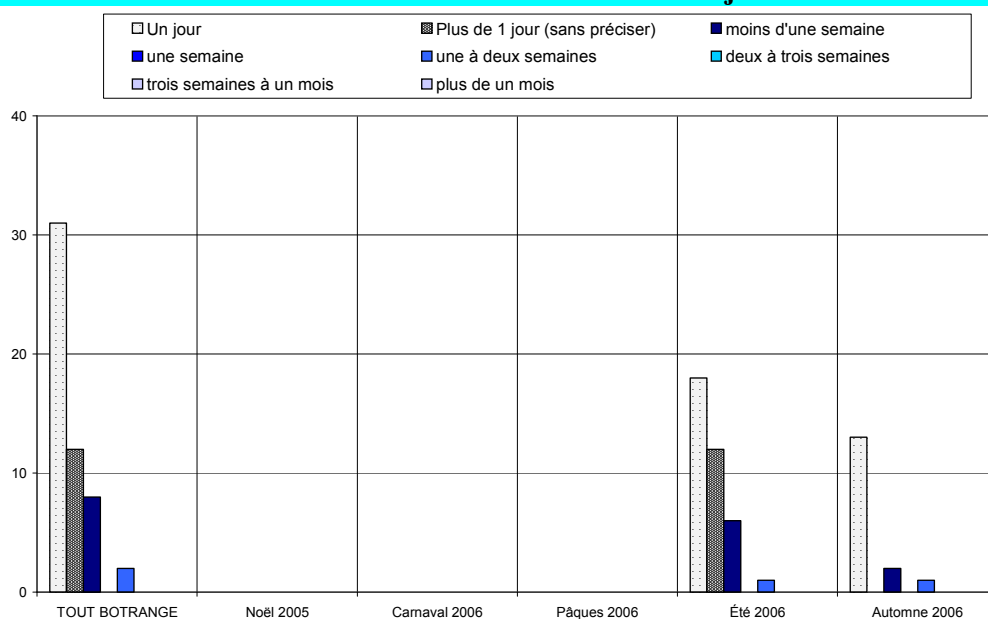
L'appréciation de la région est très bonne à très bonne.

## Fréquentation



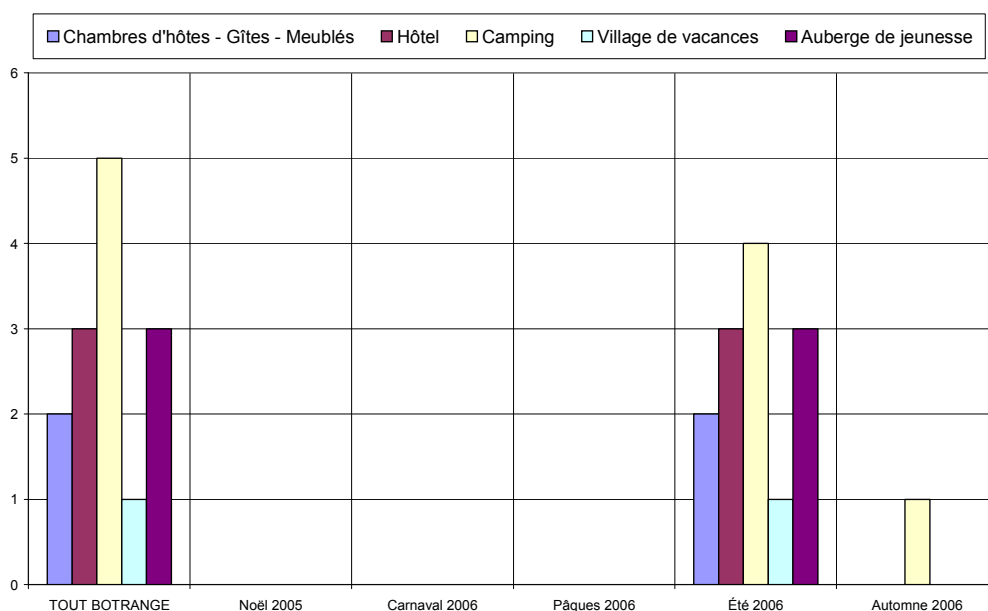
- ✓ 59% des personnes interrogées sont déjà venues dans la région.
- ✓ 84% ont l'intention d'y revenir.
- ✓ 12% d'entre elles souhaitent être informées des activités futures.

## Durée du séjour

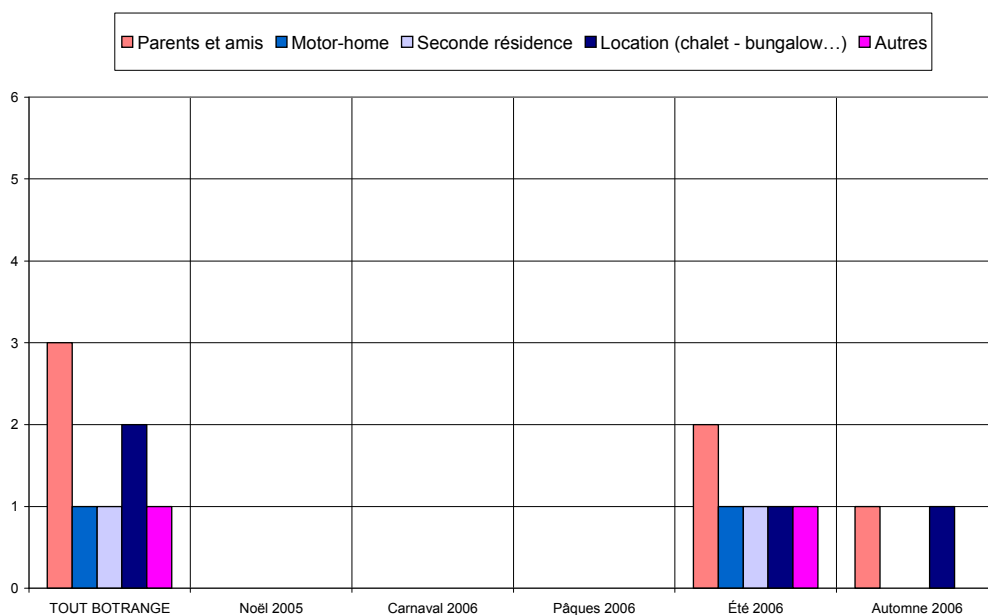


Le tourisme d'un jour prédomine, 41% séjournent dans la région.

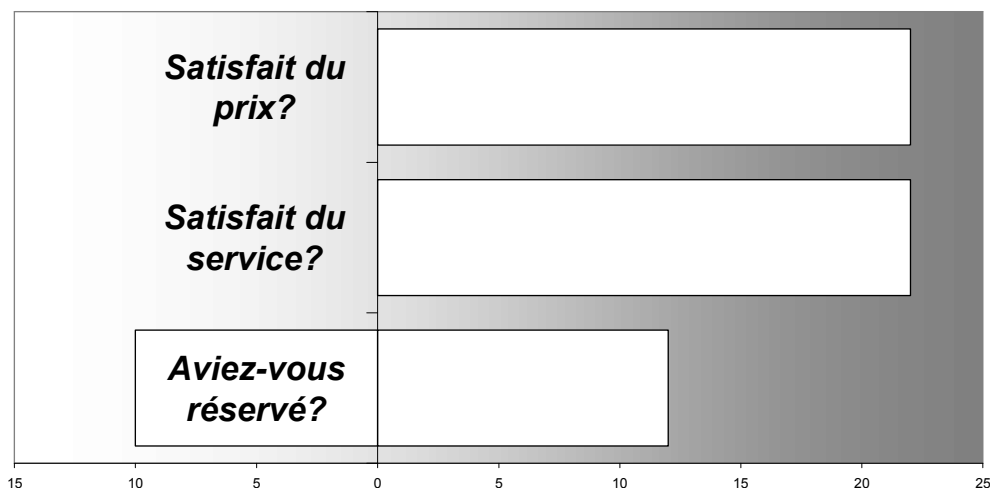
## Hébergement



Critère peu représentatif, donné à titre purement indicatif.

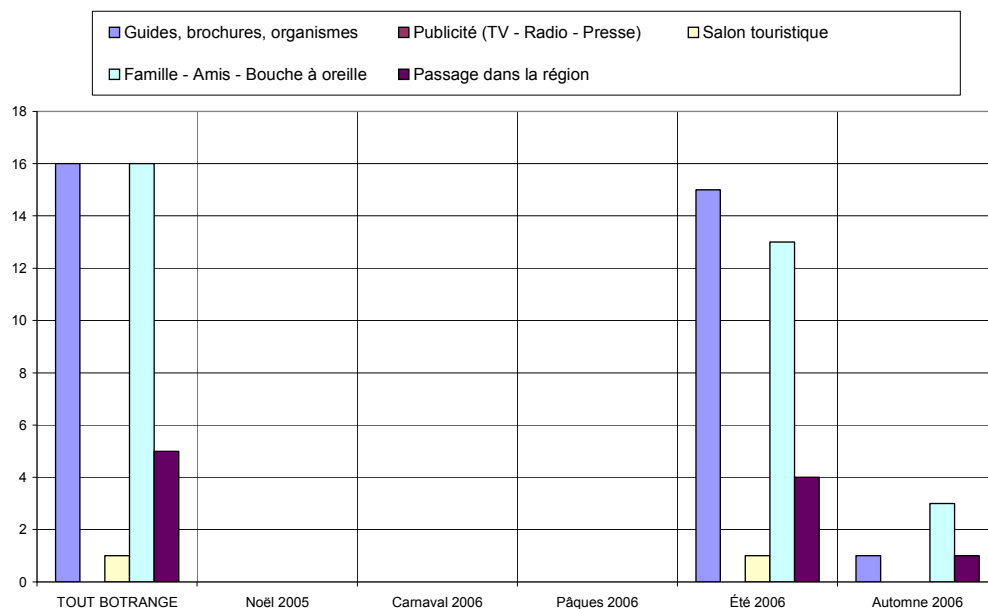


## Satisfaction en matière d'hébergement

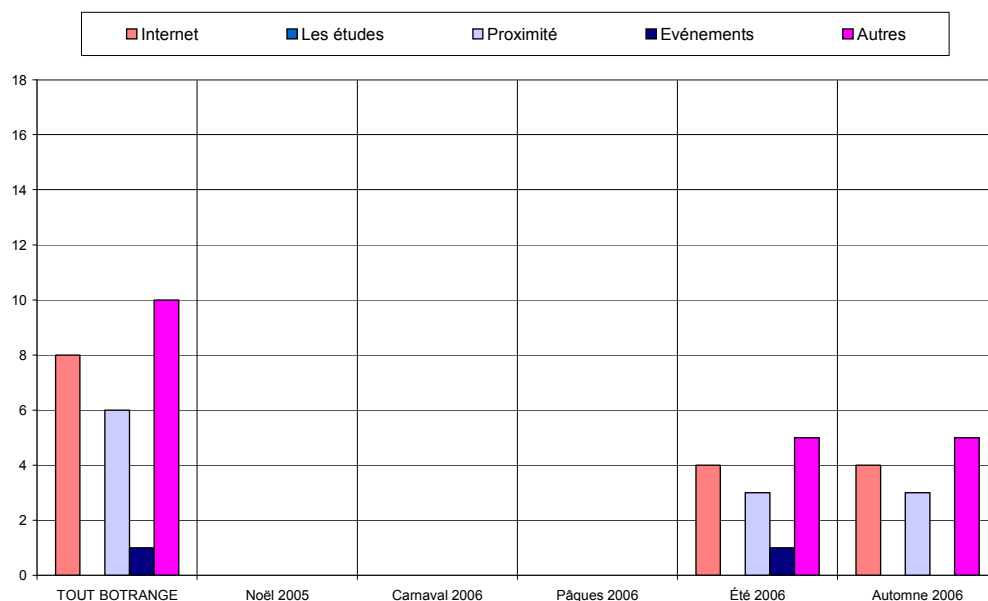


Le taux de satisfaction concernant l'hébergement est très élevé tant pour les prix que les services offerts. Remarque : il y a 55% de réservations.

## Sources d'information et de documentation



Les principales sources d'information sont les guides&brochures (25%), le bouche à oreille (25%) et l'Internet (13%).



## ANALYSE VERTICALE – DIFFERENCES SIGNIFICATIVES

CRITERES	2004 <-> 2003	2005 <-> 2004	2006 <-> 2005
Nombre de questionnaire	Sans objet	Moins de questionnaire (une vague en moins)	Plus de questionnaire (une vague en plus)
Langue des questionnaires	Sans objet		.
Région d'origine des personnes interrogées	Sans objet	Plus de francophones	Moins de francophones , plus de néerlandophones
Région d'origine Belgique	Sans objet	Plus de liégeois	
Région d'origine Hollande	Sans objet		
Caractéristiques des visiteurs interrogés	Sans objet	Hausse de la tranche d'âge 41-60 ans	
Activités touristiques pratiquées	Sans objet	Plus de visites culturelles, moins d'activités sportives	
Appréciation de l'endroit touristique	Sans objet		
Fréquentation	Sans objet		Hausse des primo visiteurs Baisse des demandes d'information
Durée du séjour	Sans objet	Le tourisme résidentiel devient majoritaire	Le tourisme d'un jour redevient majoritaire
Hébergement	Sans objet	Hausse des hôtels	Pas représentatif
Satisfaction en matière d'hébergement	Sans objet		Baisse des réservations
Sources d'information et de documentation	Sans objet		Hausse de l'Internet

## ANALYSE VERTICALE - QUESTIONS OUVERTES

	2003	2004	2005	2006
<b>Points positifs</b>		Nature : 43 x	Nature : 32 x	Nature : 24 x
		Neige : 9 x		
			Calme : 9 x	Calme : 9 x
<b>Points négatifs</b>		Balisage : 10 x	Balisage : 7 x	
		Restauration : 5 x	x	
			Cyclotourisme : 6	
				Poubelles : 5 x

104 Questionnaires

47 Questionnaires

53 Questionnaires

TOUT BOTRANGE	BOTRANGE		Noël 2005		Carnaval 2006		Pâques 2006		Été 2006		Automne 2006	
Date :	du	20-juil	du		du		du		du	20-juil	du	3-nov
	au	3-nov	au		au		au		au	10-août	au	3-nov
<b>Langue du formulaire</b>												
Français	26	49,1%	0	-	0	-	0	-	18	48,6%	8	50,0%
Néerlandais	23	43,4%	0	-	0	-	0	-	17	45,9%	6	37,5%
Allemand	4	7,5%	0	-	0	-	0	-	2	5,4%	2	12,5%
Anglais	0	0,0%	0	-	0	-	0	-	0	0,0%	0	0,0%
<b>Nombres</b>	Entretie ns	Jours	Entretie ns	Jours	Entretie ns	Jours	Entretie ns	Jours	Entretie ns	Jours	Entretie ns	Jours
	53	3	0	0	0	0	0	0	37	2	16	1
									[19 Q. par jour sur 1 site(s)]		[16 Q. par jour sur 1 site(s)]	
<b>Domicile</b>												
Wallonie	20	37,7%	0	-	0	-	0	-	12	32,4%	8	50,0%
Flandre	17	32,1%	0	-	0	-	0	-	12	32,4%	5	31,3%
Communauté germanophone	4	7,5%	0	-	0	-	0	-	3	8,1%	1	6,3%
Région Bruxelloise	3	5,7%	0	-	0	-	0	-	2	5,4%	1	6,3%
Hollande	5	9,4%	0	-	0	-	0	-	5	13,5%	0	0,0%
France	2	3,8%	0	-	0	-	0	-	2	5,4%	0	0,0%
Allemagne	1	1,9%	0	-	0	-	1	1,9%	0	0,0%	1	6,3%
Luxembourg	0	0,0%	0	-	0	-	0	-	0	0,0%	0	0,0%
Angleterre	0	0,0%	0	-	0	-	0	-	0	0,0%	0	0,0%
Autre	1	1,9%	0	-	0	-	0	-	1	2,7%	0	0,0%
<b>Zone postale belge</b>												
Bruxelles	4	9,1%	0	-	0	-	0	-	3	10,3%	1	6,7%
Antwerpen	8	18,2%	0	-	0	-	0	-	4	13,8%	4	26,7%
Leuven	3	6,8%	0	-	0	-	0	-	1	3,4%	2	13,3%
Liège	15	34,1%	0	-	0	-	0	-	8	27,6%	7	46,7%
Namur	3	6,8%	0	-	0	-	0	-	2	6,9%	1	6,7%
Charleroi	3	6,8%	0	-	0	-	0	-	3	10,3%	0	0,0%
Mons	1	2,3%	0	-	0	-	0	-	1	3,4%	0	0,0%
Brugge	3	6,8%	0	-	0	-	0	-	3	10,3%	0	0,0%
Gent	4	9,1%	0	-	0	-	0	-	4	13,8%	0	0,0%
<b>Zone postale néerlandaise</b>												
Amsterdam	0	0,0%	0	-	0	-	0	-	0	0,0%	0	-
Den Haag	1	20,0%	0	-	0	-	0	-	1	20,0%	0	-
Rotterdam	3	60,0%	0	-	0	-	0	-	3	60,0%	0	-
Breda	0	0,0%	0	-	0	-	0	-	0	0,0%	0	-
Eindhoven	1	20,0%	0	-	0	-	0	-	1	20,0%	0	-
Maastricht	0	0,0%	0	-	0	-	0	-	0	0,0%	0	-
Enschede	0	0,0%	0	-	0	-	0	-	0	0,0%	0	-
Zwolle	0	0,0%	0	-	0	-	0	-	0	0,0%	0	-
Groningen	0	0,0%	0	-	0	-	0	-	0	0,0%	0	-
<b>Zone postale allemande</b>												
Dresde	0	0,0%	0	-	0	-	0	-	0	-	0	0,0%
Berlin	0	0,0%	0	-	0	-	0	-	0	-	0	0,0%
Hambourg	0	0,0%	0	-	0	-	0	-	0	-	0	0,0%
Hanovre	0	0,0%	0	-	0	-	0	-	0	-	0	0,0%
Düsseldorf	0	0,0%	0	-	0	-	0	-	0	-	0	0,0%
Cologne	0	0,0%	0	-	0	-	0	-	0	-	0	0,0%
Francfort	0	0,0%	0	-	0	-	0	-	0	-	0	0,0%
Stuttgart	0	0,0%	0	-	0	-	0	-	0	-	0	0,0%
Munich	0	0,0%	0	-	0	-	0	-	0	-	0	0,0%
Nuremberg	1	100,0%	0	-	0	-	0	-	0	-	1	100,0%
<b>Age</b>												
moins de 16 ans	0	0,0%	0	-	0	-	0	-	0	0,0%	0	0,0%
de 17 à 25 ans	6	11,3%	0	-	0	-	0	-	2	5,4%	4	25,0%
de 26 à 40 ans	15	28,3%	0	-	0	-	0	-	11	29,7%	4	25,0%
de 41 à 60 ans	20	37,7%	0	-	0	-	0	-	15	40,5%	5	31,3%
plus de 60 ans	12	22,6%	0	-	0	-	0	-	9	24,3%	3	18,8%
<b>Profession</b>												
Etudiant	5	9,6%	0	-	0	-	0	-	1	2,8%	4	25,0%
Sans profession	1	1,9%	0	-	0	-	0	-	1	2,8%	0	0,0%
Indépendant	5	9,6%	0	-	0	-	0	-	4	11,1%	1	6,3%
Salarié	22	42,3%	0	-	0	-	0	-	17	47,2%	5	31,3%
Pensionné	13	25,0%	0	-	0	-	0	-	9	25,0%	4	25,0%
Fonctionnaire	6	11,5%	0	-	0	-	0	-	4	11,1%	2	12,5%
<b>Moyen de Transport</b>												
Véhicule individuel	53	100,0%	0	-	0	-	0	-	37	100,0%	16	100,0%
Véhicule de groupe	0	0,0%	0	-	0	-	0	-	0	0,0%	0	0,0%
Transport en commun	0	0,0%	0	-	0	-	0	-	0	0,0%	0	0,0%
A pieds	0	0,0%	0	-	0	-	0	-	0	0,0%	0	0,0%
<b>Groupe</b>												
individuellement	5	9,4%	0	-	0	-	0	-	5	13,5%	0	0,0%
en couple	22	41,5%	0	-	0	-	0	-	14	37,8%	8	50,0%
en famille	11	20,8%	0	-	0	-	0	-	9	24,3%	2	12,5%
avec des amis	14	26,4%	0	-	0	-	0	-	8	21,6%	6	37,5%
en groupe	1	1,9%	0	-	0	-	0	-	1	2,7%	0	0,0%

<b>Raison de la visite</b>												
professionnelle	1	1,9%	0	-	0	-	0	-	1	2,7%	0	0,0%
touristique	52	98,1%	0	-	0	-	0	-	36	97,3%	16	100,0%
shopping	0	0,0%	0	-	0	-	0	-	0	0,0%	0	0,0%
<b>1ère visite ?</b>												
Oui	22	41,5%	0	-	0	-	0	-	16	43,2%	6	37,5%
Non	31	58,5%	0	-	0	-	0	-	21	56,8%	10	62,5%
<b>Activités pratiquées</b>												
Visites culturelles	25	28,4%	0	-	0	-	0	-	24	35,8%	1	4,8%
Repas gastronomiques	3	3,4%	0	-	0	-	0	-	2	3,0%	1	4,8%
Loisirs	13	14,8%	0	-	0	-	0	-	11	16,4%	2	9,5%
Promenades	42	47,7%	0	-	0	-	0	-	26	38,8%	16	76,2%
Activités sportives	5	5,7%	0	-	0	-	0	-	4	6,0%	1	4,8%
<b>Durée du séjour</b>												
Un jour	31	58,5%	0	-	0	-	0	-	18	48,6%	13	81,3%
Plus de 1 jour (sans préciser)	12	22,6%	0	-	0	-	0	-	12	32,4%	0	0,0%
moins d'une semaine	8	15,1%	0	-	0	-	0	-	6	16,2%	2	12,5%
une semaine	0	0,0%	0	-	0	-	0	-	0	0,0%	0	0,0%
une à deux semaines	2	3,8%	0	-	0	-	0	-	1	2,7%	1	6,3%
deux à trois semaines	0	0,0%	0	-	0	-	0	-	0	0,0%	0	0,0%
trois semaines à un mois	0	0,0%	0	-	0	-	0	-	0	0,0%	0	0,0%
plus de un mois	0	0,0%	0	-	0	-	0	-	0	0,0%	0	0,0%
<b>Distance</b>												
moins de 10 km	6	27,3%	0	-	0	-	0	-	4	21,1%	2	66,7%
de 10 à 50 km	14	63,6%	0	-	0	-	0	-	13	68,4%	1	33,3%
plus de 50 km	2	9,1%	0	-	0	-	0	-	2	10,5%	0	0,0%
<b>Hébergement</b>												
Chambres d'hôtes - Gîtes - Meublés	2	9,1%	0	-	0	-	0	-	2	10,5%	0	0,0%
Hôtel	3	13,6%	0	-	0	-	0	-	3	15,8%	0	0,0%
Camping	5	22,7%	0	-	0	-	0	-	4	21,1%	1	33,3%
Village de vacances	1	4,5%	0	-	0	-	0	-	1	5,3%	0	0,0%
Auberge de jeunesse	3	13,6%	0	-	0	-	0	-	3	15,8%	0	0,0%
Parents et amis	3	13,6%	0	-	0	-	0	-	2	10,5%	1	33,3%
Motor-home	1	4,5%	0	-	0	-	0	-	1	5,3%	0	0,0%
Seconde résidence	1	4,5%	0	-	0	-	0	-	1	5,3%	0	0,0%
Location (chalet - bungalow...)	2	9,1%	0	-	0	-	0	-	1	5,3%	1	33,3%
Autres	1	4,5%	0	-	0	-	0	-	1	5,3%	0	0,0%
<b>Services OK ?</b>												
Oui	22	100,0%	0	-	0	-	0	-	19	100,0%	3	100,0%
Non	0	0,0%	0	-	0	-	0	-	0	0,0%	0	0,0%
<b>Prix OK ?</b>												
Oui	22	100,0%	0	-	0	-	0	-	19	100,0%	3	100,0%
Non	0	0,0%	0	-	0	-	0	-	0	0,0%	0	0,0%
<b>Réservation</b>												
Oui	12	54,5%	0	-	0	-	0	-	11	57,9%	1	33,3%
Non	10	45,5%	0	-	0	-	0	-	8	42,1%	2	66,7%
<b>Déjà visité le site ?</b>												
Oui	9	100,0%	0	-	0	-	0	-	8	100,0%	1	100,0%
Non	0	0,0%	0	-	0	-	0	-	0	0,0%	0	0,0%
<b>Source d'info</b>												
Guides, brochures, organismes	16	25,4%	0	-	0	-	0	-	15	32,6%	1	5,9%
Publicité (TV - Radio - Presse)	0	0,0%	0	-	0	-	0	-	0	0,0%	0	0,0%
Salon touristique	1	1,6%	0	-	0	-	0	-	1	2,2%	0	0,0%
Famille - Amis - Bouche à oreille	16	25,4%	0	-	0	-	0	-	13	28,3%	3	17,6%
Passage dans la région	5	7,9%	0	-	0	-	0	-	4	8,7%	1	5,9%
Internet	8	12,7%	0	-	0	-	0	-	4	8,7%	4	23,5%
Les études	0	0,0%	0	-	0	-	0	-	0	0,0%	0	0,0%
Proximité	6	9,5%	0	-	0	-	0	-	3	6,5%	3	17,6%
Événements	1	1,6%	0	-	0	-	0	-	1	2,2%	0	0,0%
Autres	10	15,9%	0	-	0	-	0	-	5	10,9%	5	29,4%
<b>Appréciation</b>												
très faible	0	0,0%	0	-	0	-	0	-	0	0,0%	0	0,0%
faible	0	0,0%	0	-	0	-	0	-	0	0,0%	0	0,0%
moyenne	1	2,6%	0	-	0	-	0	-	1	3,6%	0	0,0%
bonne	22	56,4%	0	-	0	-	0	-	15	53,6%	7	63,6%
très bonne	16	41,0%	0	-	0	-	0	-	12	42,9%	4	36,4%
<b>Intention de revenir</b>												
Oui	32	84,2%	0	-	0	-	0	-	24	88,9%	8	72,7%
Non	6	15,8%	0	-	0	-	0	-	3	11,1%	3	27,3%
<b>Info ?</b>												
Oui	6	11,5%	0	-	0	-	0	-	6	16,2%	0	0,0%
Non	46	88,5%	0	-	0	-	0	-	31	83,8%	15	100,0%

BOTRANGE	[Site N°] 1.15 Organisme	[Site N°] 2.4.s Pt faible Site/Rég	[Site N°] 2.5.s Pt FORT Site/Rég	[Site N°] 3.1 Commentaires
Site N° : 8	8.5 Via Le Site Web	8.5 pas d'infrastructures pour pique niquer durant la promenade	8.5 vue,nature	8.5 renforcer le parc nature haute fagnes-eiffel
Campagne : 1 du	8.4 Thomas Cook	8.4 routes mauvaises,poubelles	8.5 nature,propreté	8.4 parfait
	8.4 Sunparks	8.4 routes de promenade	8.5 nature,domaine étendu	8.4 meilleure organisation touristique à spa
20-juil-06	8.4 Par Téléphone	8.4 parking mobilehome (pas de renseignements,pas d'infrastructure ,pas de poubelles)	8.5 nature	8.4 maintenir l'entretien des circuits
au	8.4 Maison En Indivision	8.4 manque de poubelles	8.5 nature	8.4 l'ensemble est bien (ce serait bien une odeur d'épicéas ou de feu de bois)
3-nov-06	8.4 Belsud	8.4 manque de poubelles	8.5 les paysages	8.4 enlever les déchets dans la forêt
	8.4 Belsud	8.4 l'odeur de la soupe	8.5 la vue,le panorama	8.4 amélioration de l'état des routes
	8.4 Auberge De Jeunesse	8.4 l'état des routes	8.4 variété,calme,randonnées	
	8.4 Auberge De Jeunesse	8.4 incertitude du climat,propreté,gens conduisent vite	8.4 propreté du site	
	8.4 À L'Hôtel	8.4 beaucoup de pluie	8.4 promenades,paysages	
		8.4 accès	8.4 paysages	
			8.4 nature,paysages,villages pittoresques	
			8.4 nature,environs,calme	
			8.4 nature,calme,promenades	
			8.4 nature,air frais	
			8.4 nature	
			8.4 nature	
			8.4 nature	
			8.4 nature	
			8.4 nature	
			8.4 environs,nature,calme	
			8.4 calme,nature,promenades	
			8.4 calme,nature,accueil	
			8.4 calme,nature	
			8.4 calme	
			8.4 belles promenades,beaucoup à voir	
			8.4 beauté nature,accueil,calme,faible densité de population	
			8.4 beauté du paysage,accueil	
			8.4 beaucoup de monde,beaucoup de touristes	
			8.4 accueil,calme,cadre de vie	