

# BUTGENBACH



*Enquêtes réalisées à la sortie du parking, de la cafétéria et de la Piscine de Worriken*

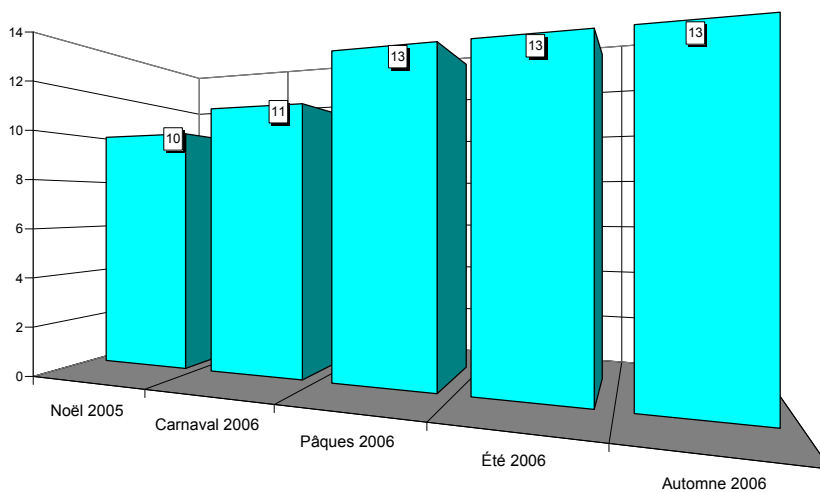


## Situation en province de Liège

BUTGENBACH

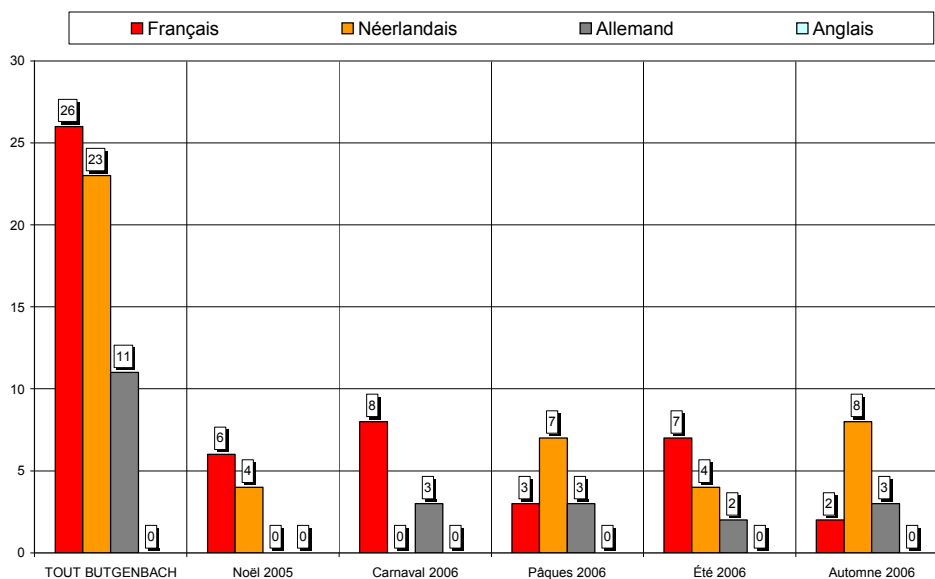


## Nombre de questionnaires, saison par saison



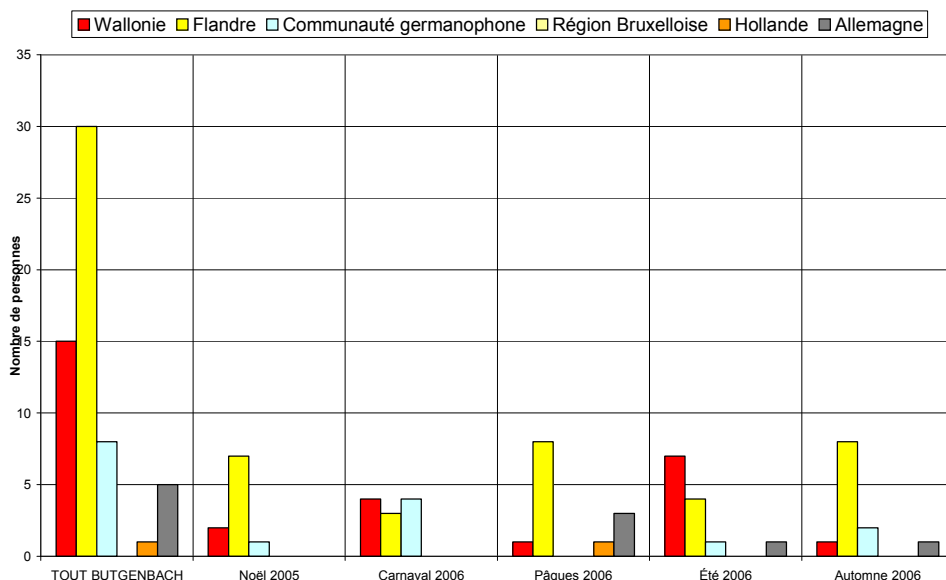
Au total, 60 questionnaires ont été recueillis en 5 vagues d'enquêtes (6 jours d'entretiens). Cet échantillon est globalement représentatif.

## Langue des questionnaires



43% des questionnaires sont complétés en français, 38% en néerlandais, 18% en allemand.

## Région d'origine des personnes interrogées



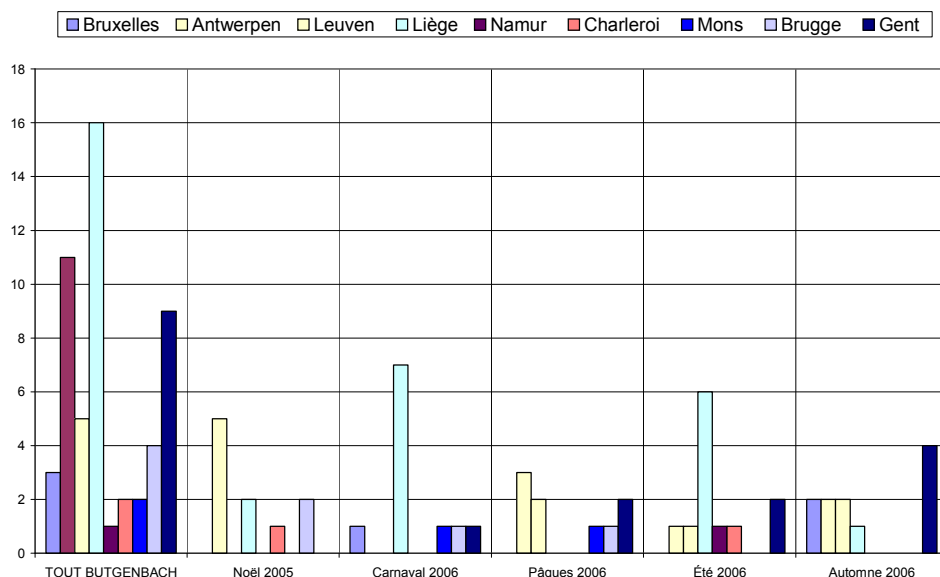
25% des personnes interrogées sont domiciliées en Wallonie, 50% en Flandre, 13% en communauté germanophone et 8% en Allemagne.

## Région d'origine pour les visiteurs provenant de Belgique

Dans les graphiques et les commentaires qui suivent, les « régions » sont définies par le premier chiffre du code postal :

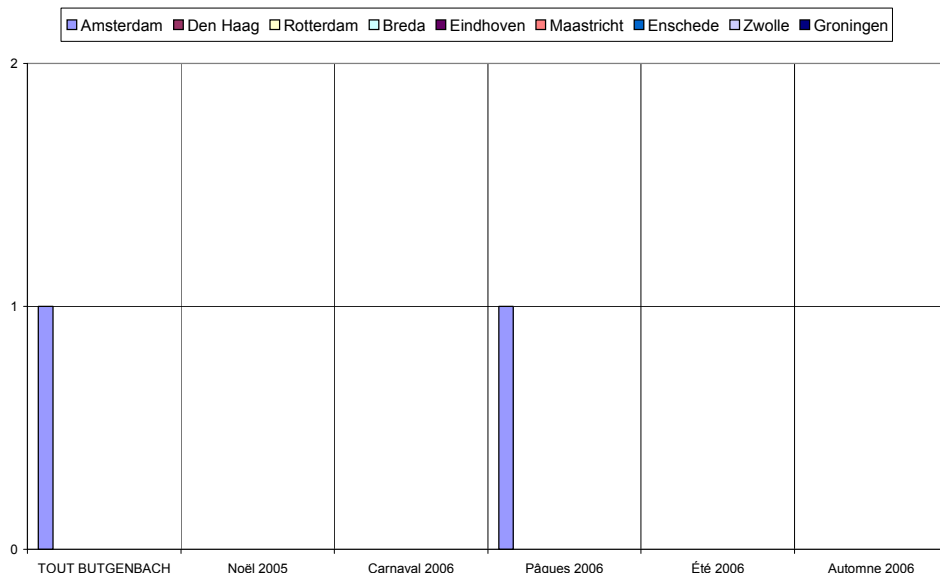
- ✓ la « région de Bruxelles » comprend les communes dont le numéro commence par le chiffre 1,
- ✓ la « région d'Anvers » comprend les communes dont le numéro commence par 2,
- ✓ la « région de Louvain », les communes dont le numéro commence par 3 et comprend donc le Limbourg,
- ✓ la « région de Liège », les communes dont le numéro commence par 4, y compris donc les Cantons de l'Est,
- ✓ la « région de Namur », les communes dont le numéro commence par 5,
- ✓ la « région de Charleroi », les communes dont le numéro commence par 6, donc également des communes du Luxembourg,
- ✓ la « région de Mons », les communes dont le numéro commence par 7,
- ✓ la « région de Bruges », les communes dont le numéro commence par 8,
- ✓ la « région de Gand », les communes dont le numéro commence par 9.

De même, les « régions » de Hollande sont également définies par le premier chiffre du code postal : Amsterdam, 1 ; La Haye, 2 ; Maastricht, 6 etc.



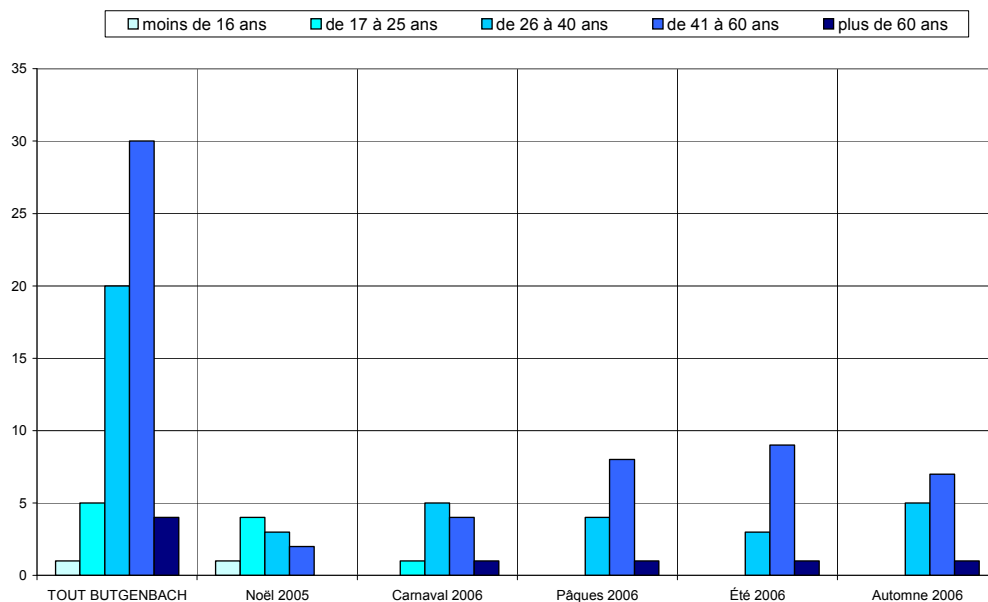
Les visiteurs belges proviennent des régions liégeoise (3%), anversoise (21%) et gantoise (17%).

## Région d'origine pour les visiteurs provenant de Hollande

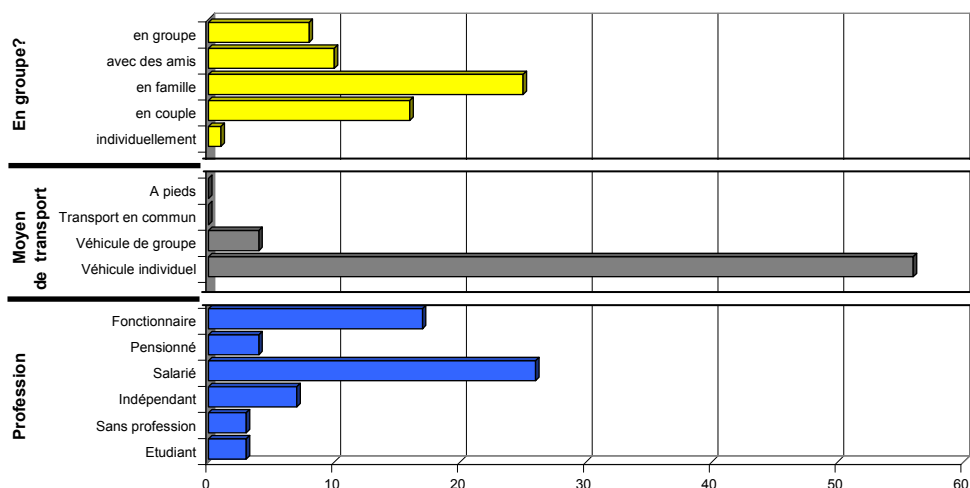


Critère peu représentatif, donné à titre purement indicatif.

## Caractéristiques des visiteurs interrogés



Les tranches d'âge des 41-60 ans et des 26-40 ans prédominent.

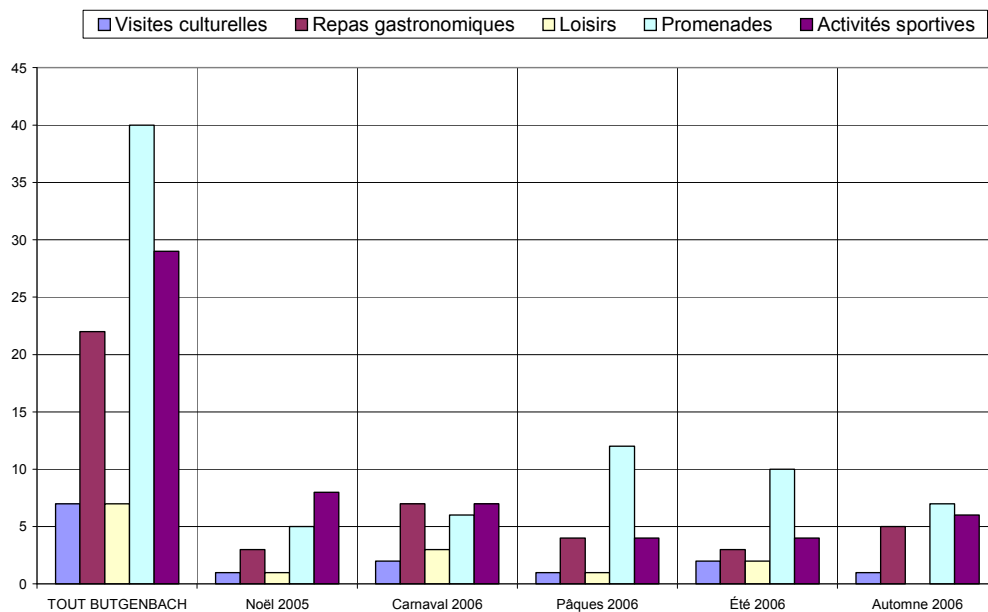


✓ 69% des personnes interrogées viennent en couple ou en famille.

✓ Le véhicule individuel est pratiquement le seul moyen de transport utilisé (93%).

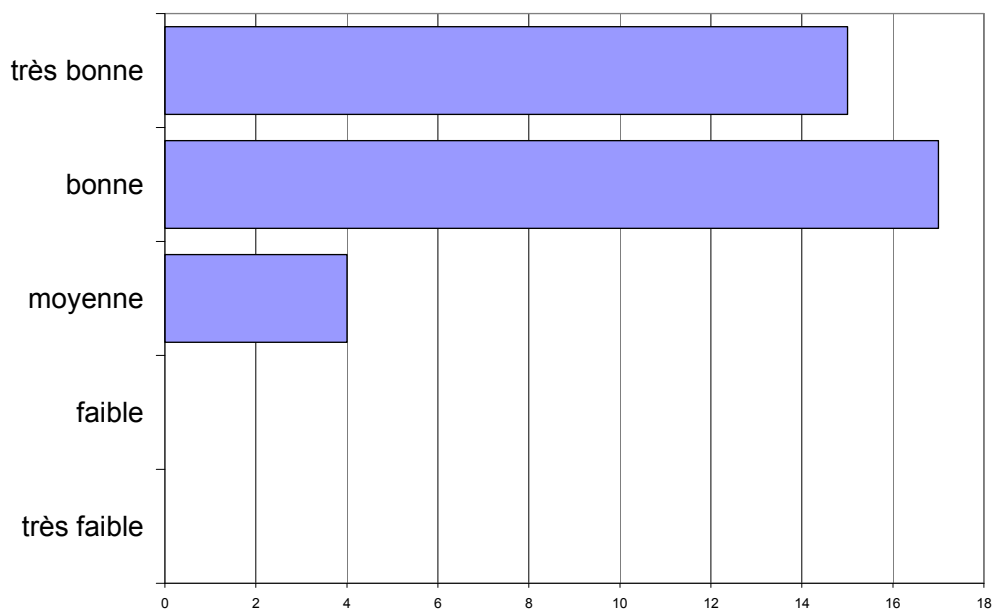
✓ Les salariés sont les plus nombreux (43%).

## Activités touristiques pratiquées



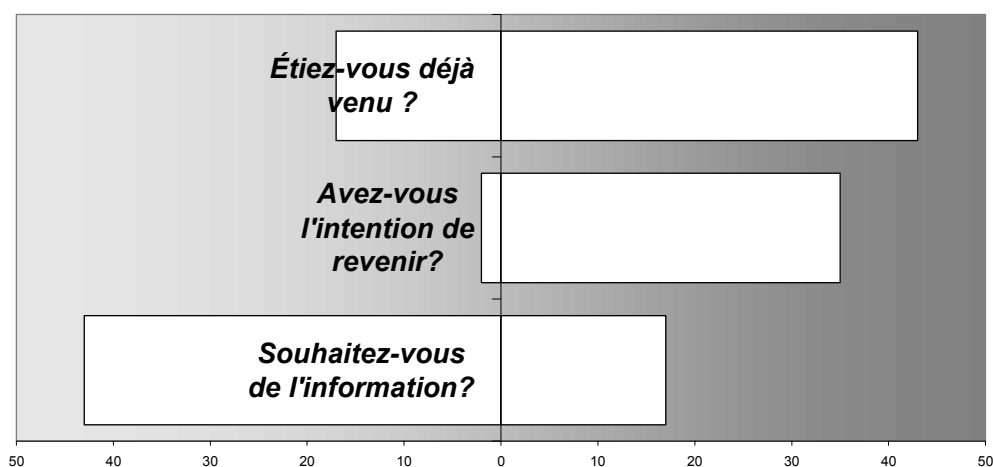
Promenades, activités sportives et repas gastronomique sont les activités les plus fréquemment citées.

## Appréciation de l'endroit touristique



L'appréciation de la région est bonne à très bonne.

## Fréquentation

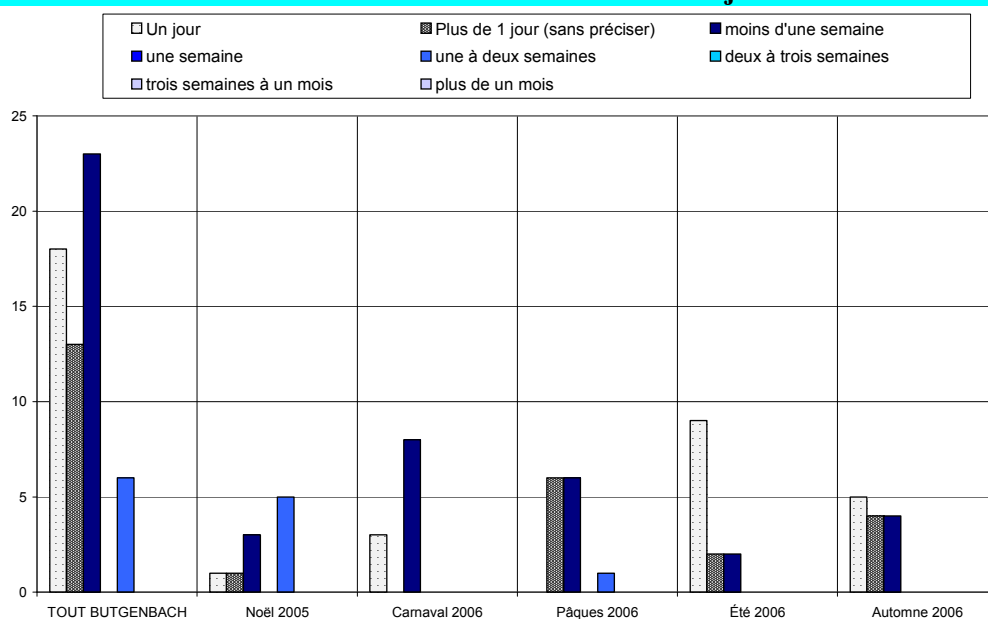


✓72% des personnes interrogées sont déjà venues dans la région.

✓95% ont l'intention d'y revenir.

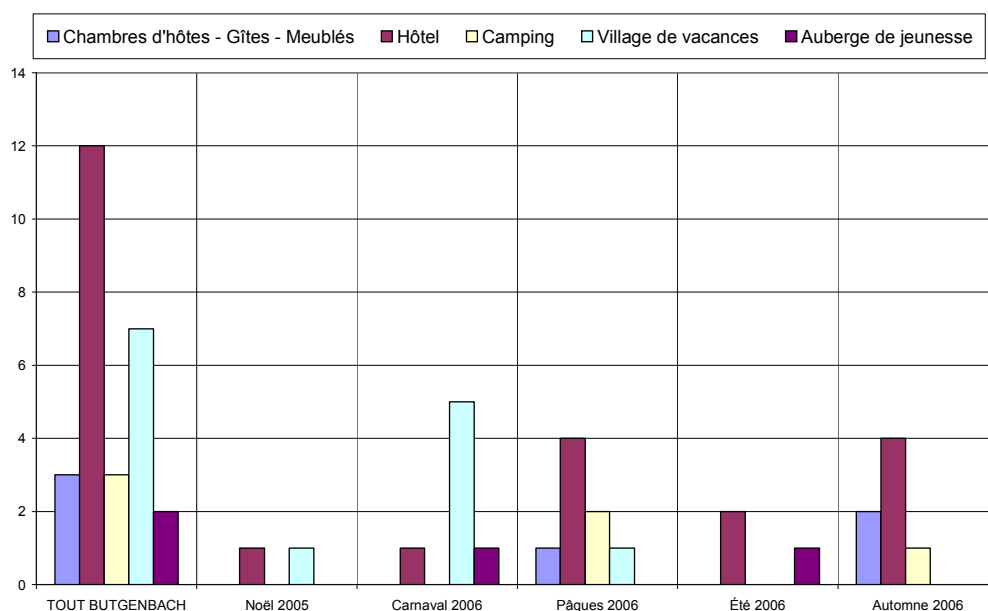
✓28% souhaitent être informées des activités futures.

## Durée du séjour

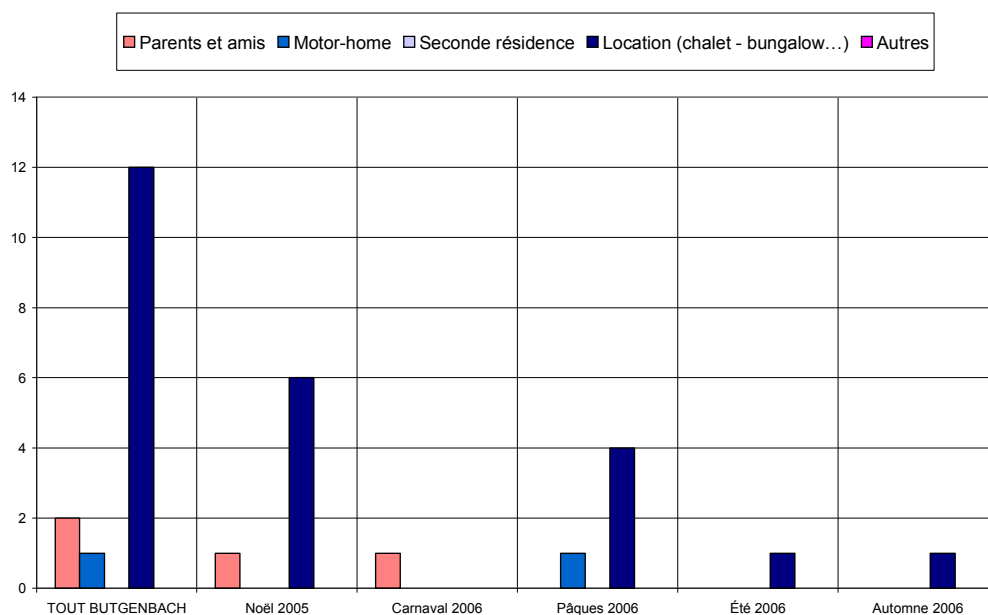


Le tourisme résidentiel représente 70%.

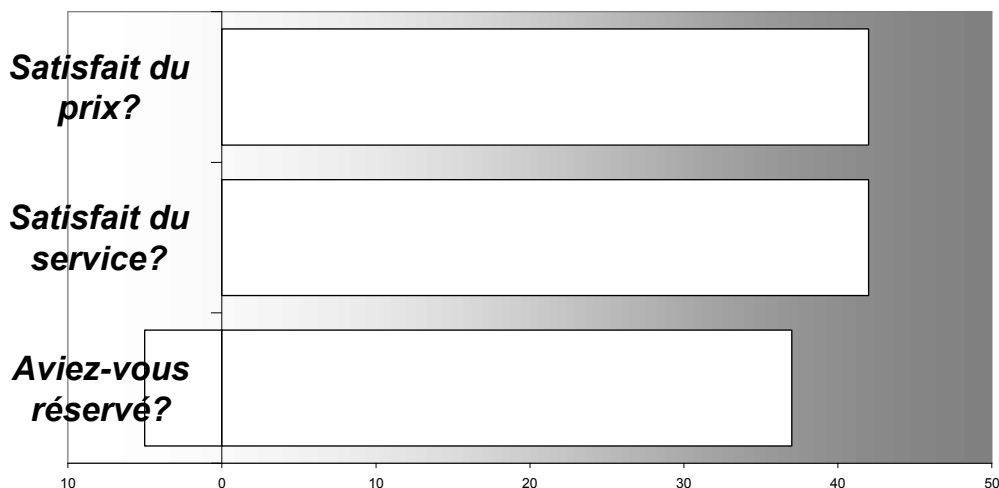
## Hébergement



Les types d'hébergement les plus fréquentés sont les hôtels (29%), les locations (29%) et les villages de vacances (17%).

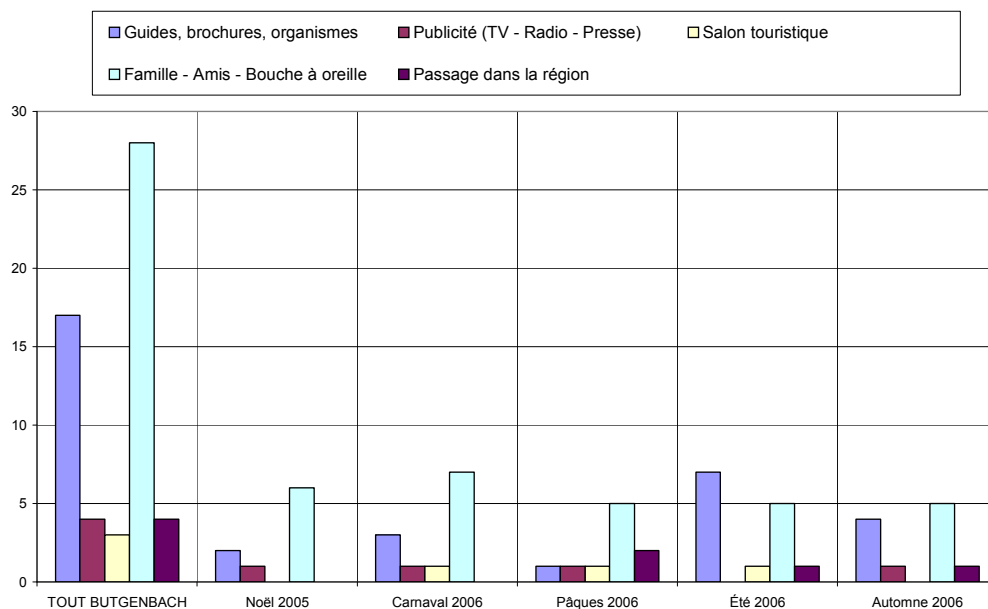


## Satisfaction en matière d'hébergement

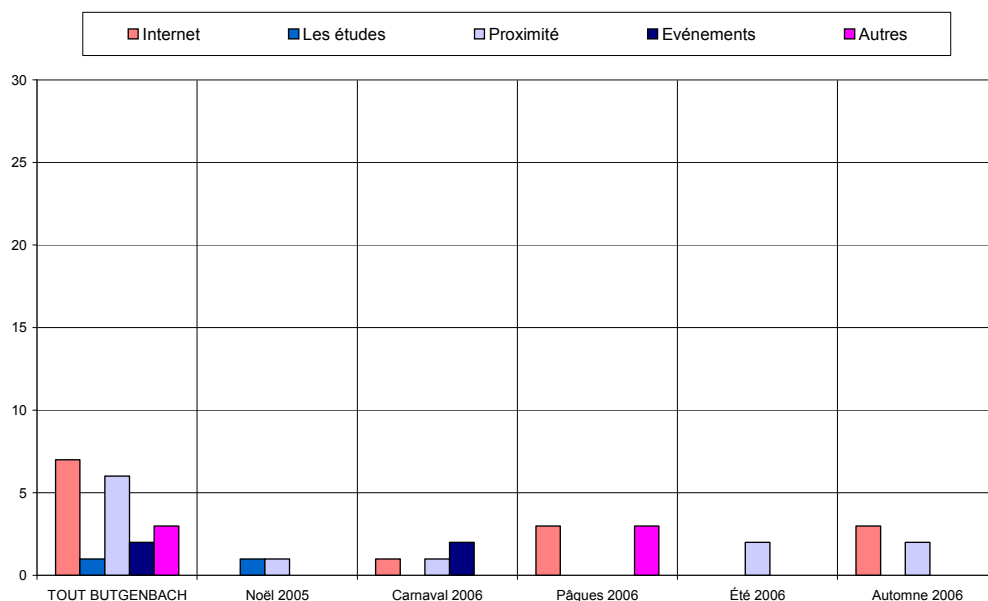


Le taux de satisfaction concernant l'hébergement est très élevé tant pour les prix que les services offerts. Remarque : il y a 88% de réservations.

## Sources d'information et de documentation



Les principales sources d'information sont le bouche à oreille (37%), les guides & brochures (23%) et l'Internet (9%).



## ANALYSE VERTICALE – DIFFERENCES SIGNIFICATIVES

CRITERES	2004 <-> 2003	2005 <-> 2004	2006 <-> 2005
Nombre de questionnaire	Moins de questionnaires, une vague en moins		Moins de questionnaires
Langue des questionnaires	Plus de questionnaires complétés en allemand	Plus de francophones, moins de néerlandophones	
Région d'origine des personnes interrogées	Moins de wallons, plus de visiteurs domiciliés en communauté germanophone	Plus d'allemands	Plus de flamands , moins de wallons et d'allemands
Région d'origine Belgique			Moins de liégeois
Région d'origine Hollande			
Caractéristiques des visiteurs interrogés		Plus de couples et familles	
Activités touristiques pratiquées	Hausse des activités sportives		Hausse des repas gastronomiques
Appréciation de l'endroit touristique			
Fréquentation		Moins de touristes ayant déjà fréquenté le site, moins de demandes d'informations	
Durée du séjour	Hausse de la durée du séjour	Baisse du tourisme résidentiel	Hausse de la durée du séjour
Hébergement	Plus de locations, moins de campings		Plus d'hôtels, moins de camping
Satisfaction en matière d'hébergement	Augmentation du nombre de réservations	Augmentation du nombre de réservations	
Sources d'information et de documentation	Hausse de l'Internet	Hausse du bouche à oreille, baisse de l'Internet	Hausse de l'Internet

## ANALYSE VERTICALE - QUESTIONS OUVERTES

	2003	2004	2005	2006
<b>Points positifs</b>	Nature : 92 x	Nature : 38 x	Nature : 24 x	Nature : 27 x
	Lac : 10 x		Lac : 11 x	
	Propreté : 9 x			Propreté : 5 x
	Accueil : 9 x	Accueil : 6 x	Accueil : 5 x	
		Activités sportives : 7 x	Activités sportives : 5 x	Activités sportives : 5 x
<b>Points négatifs</b>	Accessibilité : 14 x	Accessibilité : 6 x	Accessibilité : 5 x	
	Toilettes : 5 x			
		Animations : 9 x	Animations : 4 x	Animations : 3 x

165 Questionnaires

77 Questionnaires

76 Questionnaires

60 Questionnaires

TOUT BUTGENBACH	BUTGENBACH		Noël 2005		Carnaval 2006		Pâques 2006		Été 2006		Automne 2006	
Date :	du	6-janv	du	6-janv	du	25-févr	du	15-avr	du	28-juil	du	4-nov
	au	4-nov	au	6-janv	au	25-févr	au	15-avr	au	15-août	au	4-nov
<b>Langue du formulaire</b>												
Français	26	43,3%	6	60,0%	8	72,7%	3	23,1%	7	53,8%	2	15,4%
Néerlandais	23	38,3%	4	40,0%	0	0,0%	7	53,8%	4	30,8%	8	61,5%
Allemand	11	18,3%	0	0,0%	3	27,3%	3	23,1%	2	15,4%	3	23,1%
Anglais	0	0,0%	0	0,0%	0	0,0%	0	0,0%	0	0,0%	0	0,0%
<b>Nombres</b>	Entretie ns	Jours	Entretie ns	Jours	Entretie ns	Jours	Entretie ns	Jours	Entretie ns	Jours	Entretie ns	Jours
	60	6	10	1	11	1	13	1	13	2	13	1
			[10 Q. par jour sur 1 site(s)]		[11 Q. par jour sur 1 site(s)]		[13 Q. par jour sur 1 site(s)]		[7 Q. par jour sur 1 site(s)]		[13 Q. par jour sur 1 site(s)]	
<b>Domicile</b>												
Wallonie	15	25,0%	2	20,0%	4	36,4%	1	7,7%	7	53,8%	1	7,7%
Flandre	30	50,0%	7	70,0%	3	27,3%	8	61,5%	4	30,8%	8	61,5%
Communauté germanophone	8	13,3%	1	10,0%	4	36,4%	0	0,0%	1	7,7%	2	15,4%
Région Bruxelloise	0	0,0%	0	0,0%	0	0,0%	0	0,0%	0	0,0%	0	0,0%
Hollande	1	1,7%	0	0,0%	0	0,0%	1	7,7%	0	0,0%	0	0,0%
France	1	1,7%	0	0,0%	0	0,0%	0	0,0%	0	0,0%	1	7,7%
Allemagne	5	8,3%	0	0,0%	0	0,0%	3	23,1%	1	7,7%	1	7,7%
Luxembourg	0	0,0%	0	0,0%	0	0,0%	0	0,0%	0	0,0%	0	0,0%
Angleterre	0	0,0%	0	0,0%	0	0,0%	0	0,0%	0	0,0%	0	0,0%
Autre	0	0,0%	0	0,0%	0	0,0%	0	0,0%	0	0,0%	0	0,0%
<b>Zone postale belge</b>												
Bruxelles	3	5,7%	0	0,0%	1	9,1%	0	0,0%	0	0,0%	2	18,2%
Antwerpen	11	20,8%	5	50,0%	0	0,0%	3	33,3%	1	8,3%	2	18,2%
Leuven	5	9,4%	0	0,0%	0	0,0%	2	22,2%	1	8,3%	2	18,2%
Liège	16	30,2%	2	20,0%	7	63,6%	0	0,0%	6	50,0%	1	9,1%
Namur	1	1,9%	0	0,0%	0	0,0%	0	0,0%	1	8,3%	0	0,0%
Charleroi	2	3,8%	1	10,0%	0	0,0%	0	0,0%	1	8,3%	0	0,0%
Mons	2	3,8%	0	0,0%	1	9,1%	1	11,1%	0	0,0%	0	0,0%
Brugge	4	7,5%	2	20,0%	1	9,1%	1	11,1%	0	0,0%	0	0,0%
Gent	9	17,0%	0	0,0%	1	9,1%	2	22,2%	2	16,7%	4	36,4%
<b>Zone postale néerlandaise</b>												
Amsterdam	1	100,0%	0	-	0	-	1	100,0%	0	-	0	-
Den Haag	0	0,0%	0	-	0	-	0	0,0%	0	-	0	-
Rotterdam	0	0,0%	0	-	0	-	0	0,0%	0	-	0	-
Breda	0	0,0%	0	-	0	-	0	0,0%	0	-	0	-
Eindhoven	0	0,0%	0	-	0	-	0	0,0%	0	-	0	-
Maastricht	0	0,0%	0	-	0	-	0	0,0%	0	-	0	-
Enschede	0	0,0%	0	-	0	-	0	0,0%	0	-	0	-
Zwolle	0	0,0%	0	-	0	-	0	0,0%	0	-	0	-
Groningen	0	0,0%	0	-	0	-	0	0,0%	0	-	0	-
<b>Zone postale allemande</b>												
Dresde	0	0,0%	0	-	0	-	0	0,0%	0	0,0%	0	0,0%
Berlin	0	0,0%	0	-	0	-	0	0,0%	0	0,0%	0	0,0%
Hambourg	0	0,0%	0	-	0	-	0	0,0%	0	0,0%	0	0,0%
Hanovre	0	0,0%	0	-	0	-	0	0,0%	0	0,0%	0	0,0%
Düsseldorf	0	0,0%	0	-	0	-	0	0,0%	0	0,0%	0	0,0%
Cologne	4	100,0%	0	-	0	-	2	100,0%	1	100,0%	1	100,0%
Francfort	0	0,0%	0	-	0	-	0	0,0%	0	0,0%	0	0,0%
Stuttgart	0	0,0%	0	-	0	-	0	0,0%	0	0,0%	0	0,0%
Munich	0	0,0%	0	-	0	-	0	0,0%	0	0,0%	0	0,0%
Nuremberg	0	0,0%	0	-	0	-	0	0,0%	0	0,0%	0	0,0%
<b>Age</b>												
moins de 16 ans	1	1,7%	1	10,0%	0	0,0%	0	0,0%	0	0,0%	0	0,0%
de 17 à 25 ans	5	8,3%	4	40,0%	1	9,1%	0	0,0%	0	0,0%	0	0,0%
de 26 à 40 ans	20	33,3%	3	30,0%	5	45,5%	4	30,8%	3	23,1%	5	38,5%
de 41 à 60 ans	30	50,0%	2	20,0%	4	36,4%	8	61,5%	9	69,2%	7	53,8%
plus de 60 ans	4	6,7%	0	0,0%	1	9,1%	1	7,7%	1	7,7%	1	7,7%
<b>Profession</b>												
Etudiant	3	5,0%	2	20,0%	1	9,1%	0	0,0%	0	0,0%	0	0,0%
Sans profession	3	5,0%	0	0,0%	0	0,0%	1	7,7%	1	7,7%	1	7,7%
Indépendant	7	11,7%	0	0,0%	1	9,1%	1	7,7%	4	30,8%	1	7,7%
Salarié	26	43,3%	5	50,0%	4	36,4%	7	53,8%	5	38,5%	5	38,5%
Pensionné	4	6,7%	0	0,0%	1	9,1%	0	0,0%	1	7,7%	2	15,4%
Fonctionnaire	17	28,3%	3	30,0%	4	36,4%	4	30,8%	2	15,4%	4	30,8%
<b>Moyen de Transport</b>												
Véhicule individuel	56	93,3%	7	70,0%	11	100,0%	12	92,3%	13	100,0%	13	100,0%
Véhicule de groupe	4	6,7%	3	30,0%	0	0,0%	1	7,7%	0	0,0%	0	0,0%
Transport en commun	0	0,0%	0	0,0%	0	0,0%	0	0,0%	0	0,0%	0	0,0%
A pieds	0	0,0%	0	0,0%	0	0,0%	0	0,0%	0	0,0%	0	0,0%
<b>Groupe</b>												
individuellement	1	1,7%	0	0,0%	0	0,0%	0	0,0%	1	7,7%	0	0,0%
en couple	16	26,7%	0	0,0%	1	9,1%	3	23,1%	6	46,2%	6	46,2%
en famille	25	41,7%	2	20,0%	8	72,7%	6	46,2%	4	30,8%	5	38,5%
avec des amis	10	16,7%	3	30,0%	2	18,2%	2	15,4%	1	7,7%	2	15,4%

en groupe	8	13,3%	5	50,0%	0	0,0%	2	15,4%	1	7,7%	0	0,0%
<b>Raison de la visite</b>												
professionnelle	6	10,2%	6	60,0%	0	0,0%	0	0,0%	0	0,0%	0	0,0%
touristique	52	88,1%	4	40,0%	10	100,0%	13	100,0%	12	92,3%	13	100,0%
shopping	1	1,7%	0	0,0%	0	0,0%	0	0,0%	1	7,7%	0	0,0%
<b>1ère visite ?</b>												
Oui	17	28,3%	2	20,0%	1	9,1%	5	38,5%	7	53,8%	2	15,4%
Non	43	71,7%	8	80,0%	10	90,9%	8	61,5%	6	46,2%	11	84,6%
<b>Activités pratiquées</b>												
Visites culturelles	7	6,7%	1	5,6%	2	8,0%	1	4,5%	2	9,5%	1	5,3%
Repas gastronomiques	22	21,0%	3	16,7%	7	28,0%	4	18,2%	3	14,3%	5	26,3%
Loisirs	7	6,7%	1	5,6%	3	12,0%	1	4,5%	2	9,5%	0	0,0%
Promenades	40	38,1%	5	27,8%	6	24,0%	12	54,5%	10	47,6%	7	36,8%
Activités sportives	29	27,6%	8	44,4%	7	28,0%	4	18,2%	4	19,0%	6	31,6%
<b>Durée du séjour</b>												
Un jour	18	30,0%	1	10,0%	3	27,3%	0	0,0%	9	69,2%	5	38,5%
Plus de 1 jour (sans préciser)	13	21,7%	1	10,0%	0	0,0%	6	46,2%	2	15,4%	4	30,8%
moins d'une semaine	23	38,3%	3	30,0%	8	72,7%	6	46,2%	2	15,4%	4	30,8%
une semaine	0	0,0%	0	0,0%	0	0,0%	0	0,0%	0	0,0%	0	0,0%
une à deux semaines	6	10,0%	5	50,0%	0	0,0%	1	7,7%	0	0,0%	0	0,0%
deux à trois semaines	0	0,0%	0	0,0%	0	0,0%	0	0,0%	0	0,0%	0	0,0%
trois semaines à un mois	0	0,0%	0	0,0%	0	0,0%	0	0,0%	0	0,0%	0	0,0%
plus de un mois	0	0,0%	0	0,0%	0	0,0%	0	0,0%	0	0,0%	0	0,0%
<b>Distance</b>												
moins de 10 km	29	69,0%	8	88,9%	5	62,5%	10	76,9%	2	50,0%	4	50,0%
de 10 à 50 km	12	28,6%	1	11,1%	3	37,5%	2	15,4%	2	50,0%	4	50,0%
plus de 50 km	1	2,4%	0	0,0%	0	0,0%	1	7,7%	0	0,0%	0	0,0%
<b>Hébergement</b>												
Chambres d'hôtes - Gîtes - Meublés	3	7,1%	0	0,0%	0	0,0%	1	7,7%	0	0,0%	2	25,0%
Hôtel	12	28,6%	1	11,1%	1	12,5%	4	30,8%	2	50,0%	4	50,0%
Camping	3	7,1%	0	0,0%	0	0,0%	2	15,4%	0	0,0%	1	12,5%
Village de vacances	7	16,7%	1	11,1%	5	62,5%	1	7,7%	0	0,0%	0	0,0%
Auberge de jeunesse	2	4,8%	0	0,0%	1	12,5%	0	0,0%	1	25,0%	0	0,0%
Parents et amis	2	4,8%	1	11,1%	1	12,5%	0	0,0%	0	0,0%	0	0,0%
Motor-home	1	2,4%	0	0,0%	0	0,0%	1	7,7%	0	0,0%	0	0,0%
Seconde résidence	0	0,0%	0	0,0%	0	0,0%	0	0,0%	0	0,0%	0	0,0%
Location (chalet - bungalow...)	12	28,6%	6	66,7%	0	0,0%	4	30,8%	1	25,0%	1	12,5%
Autres	0	0,0%	0	0,0%	0	0,0%	0	0,0%	0	0,0%	0	0,0%
<b>Services OK ?</b>												
Oui	42	100,0%	9	100,0%	8	100,0%	13	100,0%	4	100,0%	8	100,0%
Non	0	0,0%	0	0,0%	0	0,0%	0	0,0%	0	0,0%	0	0,0%
<b>Prix OK ?</b>												
Oui	42	100,0%	9	100,0%	8	100,0%	13	100,0%	4	100,0%	8	100,0%
Non	0	0,0%	0	0,0%	0	0,0%	0	0,0%	0	0,0%	0	0,0%
<b>Réservation</b>												
Oui	37	88,1%	8	88,9%	7	87,5%	12	92,3%	3	75,0%	7	87,5%
Non	5	11,9%	1	11,1%	1	12,5%	1	7,7%	1	25,0%	1	12,5%
<b>Déjà visité le site ?</b>												
Oui	8	72,7%	2	66,7%	1	50,0%	1	100,0%	3	100,0%	1	50,0%
Non	3	27,3%	1	33,3%	1	50,0%	0	0,0%	0	0,0%	1	50,0%
<b>Source d'info</b>												
Guides, brochures, organismes	17	22,7%	2	18,2%	3	18,8%	1	6,3%	7	43,8%	4	25,0%
Publicité (TV - Radio - Presse)	4	5,3%	1	9,1%	1	6,3%	1	6,3%	0	0,0%	1	6,3%
Salon touristique	3	4,0%	0	0,0%	1	6,3%	1	6,3%	1	6,3%	0	0,0%
Famille - Amis - Bouche à oreille	28	37,3%	6	54,5%	7	43,8%	5	31,3%	5	31,3%	5	31,3%
Passage dans la région	4	5,3%	0	0,0%	0	0,0%	2	12,5%	1	6,3%	1	6,3%
Internet	7	9,3%	0	0,0%	1	6,3%	3	18,8%	0	0,0%	3	18,8%
Les études	1	1,3%	1	9,1%	0	0,0%	0	0,0%	0	0,0%	0	0,0%
Proximité	6	8,0%	1	9,1%	1	6,3%	0	0,0%	2	12,5%	2	12,5%
Evénements	2	2,7%	0	0,0%	2	12,5%	0	0,0%	0	0,0%	0	0,0%
Autres	3	4,0%	0	0,0%	0	0,0%	3	18,8%	0	0,0%	0	0,0%
<b>Appréciation</b>												
très faible	0	0,0%	0	0,0%	0	0,0%	0	0,0%	0	0,0%	0	0,0%
faible	0	0,0%	0	0,0%	0	0,0%	0	0,0%	0	0,0%	0	0,0%
moyenne	4	11,1%	2	40,0%	1	50,0%	0	0,0%	0	0,0%	1	10,0%
bonne	17	47,2%	1	20,0%	1	50,0%	5	62,5%	5	45,5%	5	50,0%
très bonne	15	41,7%	2	40,0%	0	0,0%	3	37,5%	6	54,5%	4	40,0%
<b>Intention de revenir</b>												
Oui	35	94,6%	5	83,3%	2	100,0%	8	100,0%	10	90,9%	10	100,0%
Non	2	5,4%	1	16,7%	0	0,0%	0	0,0%	1	9,1%	0	0,0%
<b>Info ?</b>												
Oui	17	28,3%	3	30,0%	5	45,5%	5	38,5%	1	7,7%	3	23,1%
Non	43	71,7%	7	70,0%	6	54,5%	8	61,5%	12	92,3%	10	76,9%

BUTGENBA CH	[Site N°] 1.15 Organisme	[Site N°] 2.4.s Pt faible Site/Rég	[Site N°] 2.5.s Pt FORT Site/Rég	[Site N°] 3.1 Commentaires
Site N° : 14	14.5 Via8 Téléphone	14.5 beaucoup de monde en été	14.5 propreté,calme,environne ment	14.5 il faudrait un peu plus de cafés ouverts
Campagne : 1	14.5 Via Téléphone	14.4 informations pas suffisantes	14.5 propreté,calme	14.5 cafés toujours fermés à Bütgenbach et Nidrum
du	14.5 Via Internet	14.4 indications pour aller au lac ne sont pas suffisantes	14.5 propreté dans la nature	14.4 très beau
6-janv-06	14.5 Via Internet	14.3 prix pour les hôtels	14.5 nature,calme	14.4 meilleure signalisation
au	14.5 Via Internet	14.3 camping un peu délabré	14.5 nature	14.3 un seul sentier pour les piétons et les cyclistes autour du lac de bütgenbach
4-nov-06	14.5 Via Internet	14.1 pas beaucoup de monde	14.5 environnement,calme,gen s sympas	14.3 content de la région,très calme
	14.4 Maison De Vacances	14.1 froid	14.4 propreté	14.2 tout est très bien organisé
	14.4 Internet		14.4 parcours gastronomique	14.2 endroit reposant
	14.3 Téléphone/Amis		14.4 Nature, restaurants, propre	14.1 très beau
	14.3 Téléphone,Connaissance De La Région De L'Année Passée		14.4 nature, activités	14.1 dommage qu'il n'y ait pas de discothèques
	14.3 Privé		14.4 nature	14.1 beau site,à recommander par tout temps
	14.3 Kayak Club Lier		14.4 nature	
	14.3 Internet		14.4 nature	
	14.3 Internet		14.4 calme,nature	
	14.3 Depuis Quelques Années,Caravane Sur Place		14.4 calme,nature	
	14.3 Catalogue De Chambres D'Hôtes		14.3 paysage en été doit être superbe et aussi activités intéressantes pour le lac	
	14.3 Caravane Sur Place Donc Plus Facile Que La Réservation		14.3 paysage calme	
	14.3 Ardennes Étapes		14.3 nature,promenades	
	14.2 Via Internet		14.3 cuisine,promenade,air,pas de pollution,meilleur micro- climat	
	14.2 Téléphone		14.3 calme	
	14.2 Par Téléphone Au Centre Worriken		14.3 cadre idéal	
	14.2 Par Téléphone Au Centre		14.2 calme,paysage	
	14.2 Par Téléphone		14.1 tout est à proximité,beaucoup de choses à voir	
	14.2 En Direct		14.1 la neige	
	14.1 Agence (Par Ligeur)		14.1 grand hall sportif,beaucoup de sport, 14.1 beauté paysages	
			14.1 beaucoup de restaurants,cafés à proximité	