

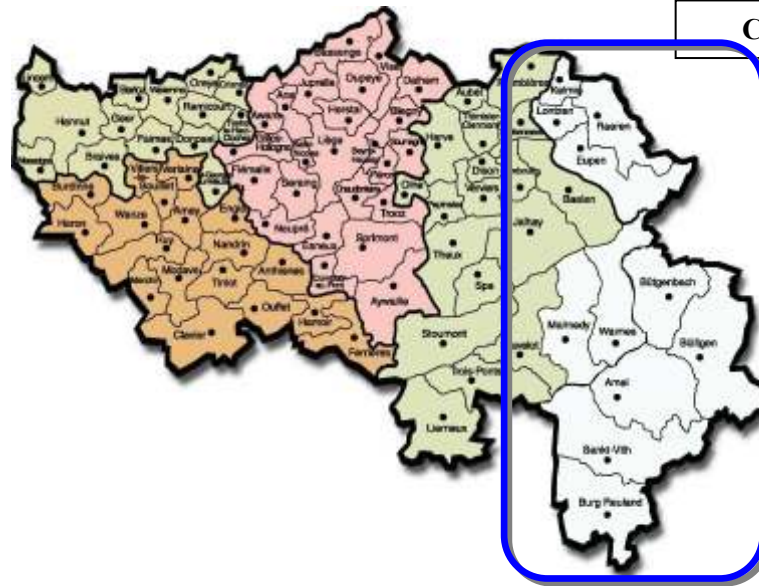
CANTONS DE L'EST



Baraque Michel, Bevercé, Botrange, Büllingen, Burg-Reuland, Bütgenbach, Eupen, La Calamine, Malmedy, Ovifat, Raeren, Reinhardstein, Barrage de Robertville, Rodt, Saint-Vith, Weywertz.

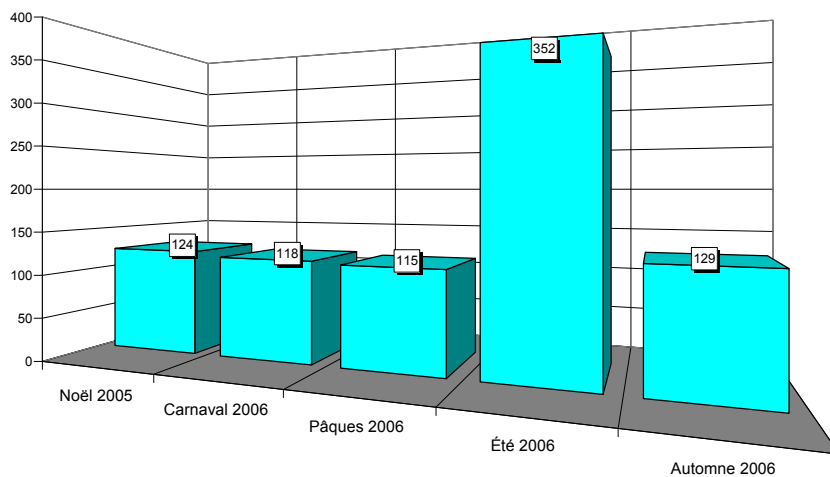


Situation en province de Liège



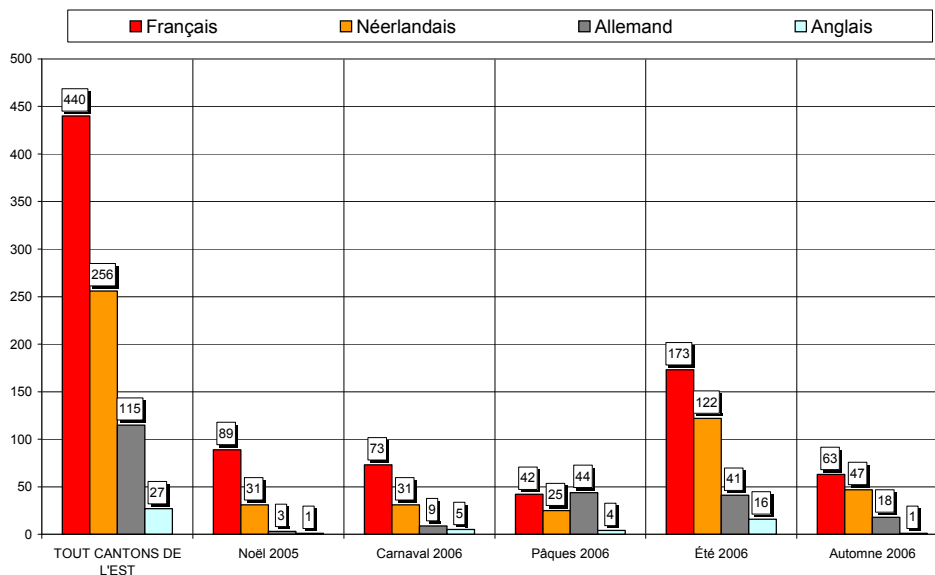
CANTONS DE L'EST

Nombre de questionnaires, saison par saison



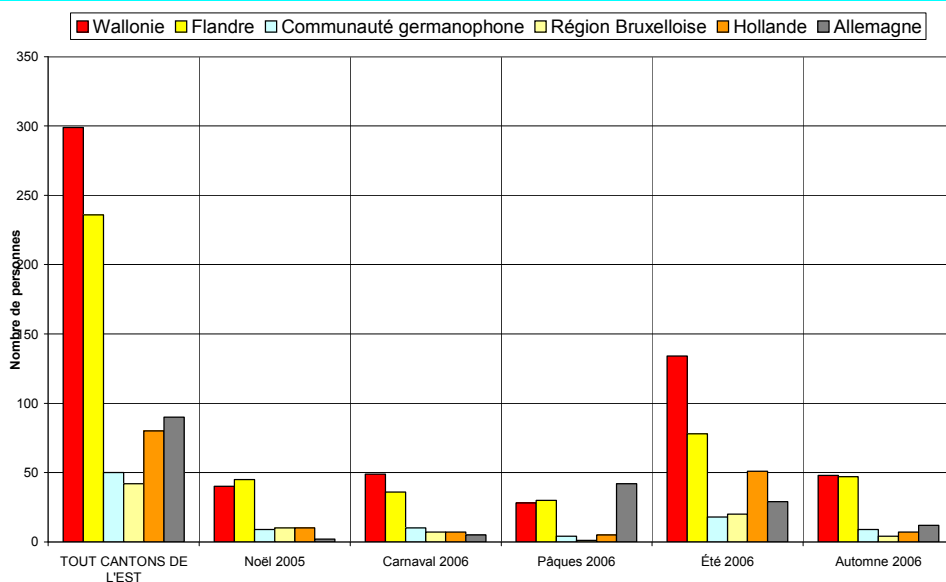
838 questionnaires ont été recueillis en 5 vagues d'enquêtes (23 jours d'entretiens). Cet échantillon est globalement représentatif.

Langue des questionnaires



52% des questionnaires sont complétés en français, 30% en néerlandais, 14% en allemand et 3% en anglais.

Région d'origine des personnes interrogées



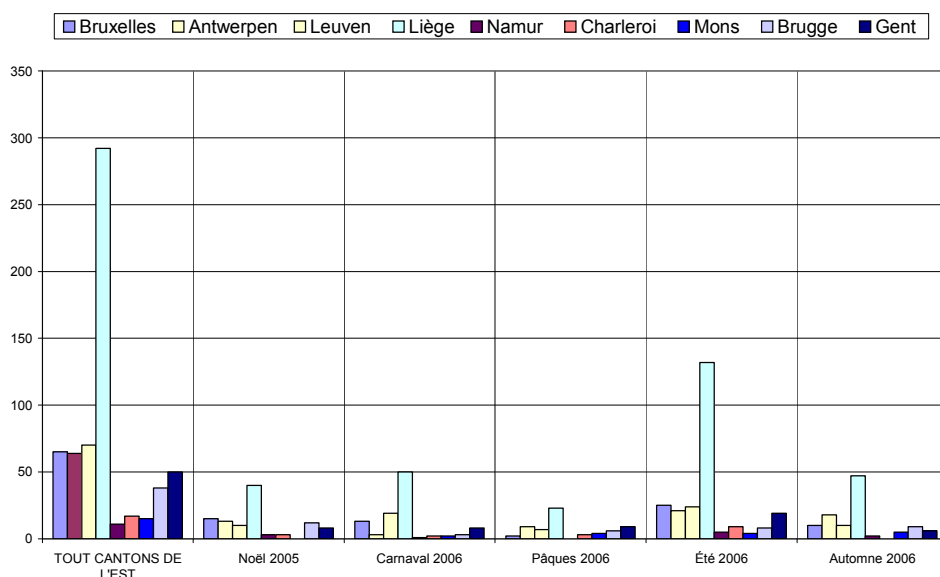
36% des personnes interrogées sont domiciliées en Wallonie, 28% en Flandre, 11% en Allemagne et 10% en Hollande

Région d'origine pour les visiteurs provenant de Belgique

Dans les graphiques et les commentaires qui suivent, les « régions » sont définies par le premier chiffre du code postal :

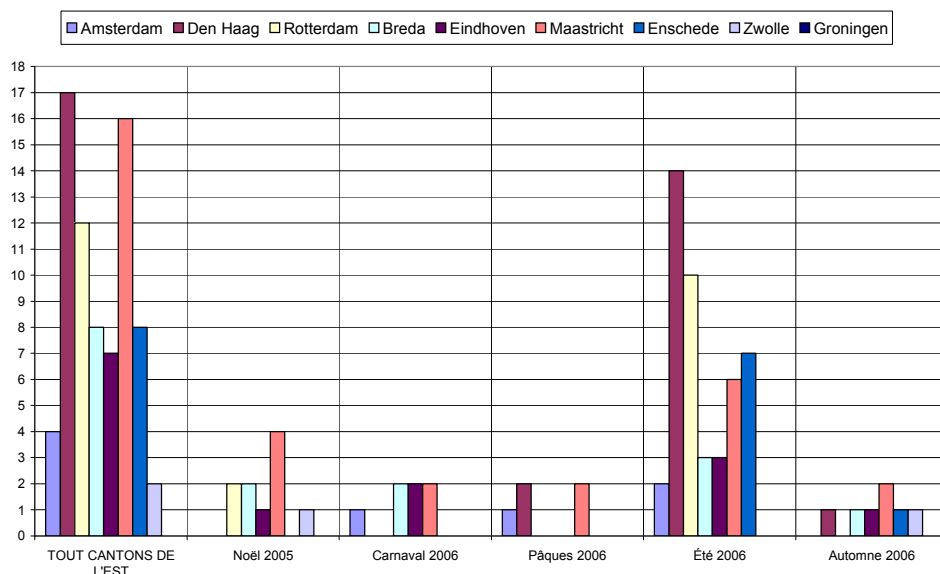
- ✓ la « région de Bruxelles » comprend les communes dont le numéro commence par le chiffre 1,
- ✓ la « région d'Anvers » comprend les communes dont le numéro commence par 2,
- ✓ la « région de Louvain », les communes dont le numéro commence par 3 et comprend donc le Limbourg,
- ✓ la « région de Liège », les communes dont le numéro commence par 4, y compris donc les Cantons de l'Est,
- ✓ la « région de Namur », les communes dont le numéro commence par 5,
- ✓ la « région de Charleroi », les communes dont le numéro commence par 6, donc également des communes du Luxembourg,
- ✓ la « région de Mons », les communes dont le numéro commence par 7,
- ✓ la « région de Bruges », les communes dont le numéro commence par 8,
- ✓ la « région de Gand », les communes dont le numéro commence par 9.

De même, les « régions » de Hollande sont également définies par le premier chiffre du code postal : Amsterdam, 1 ; La Haye, 2 ; Maastricht, 6 etc.



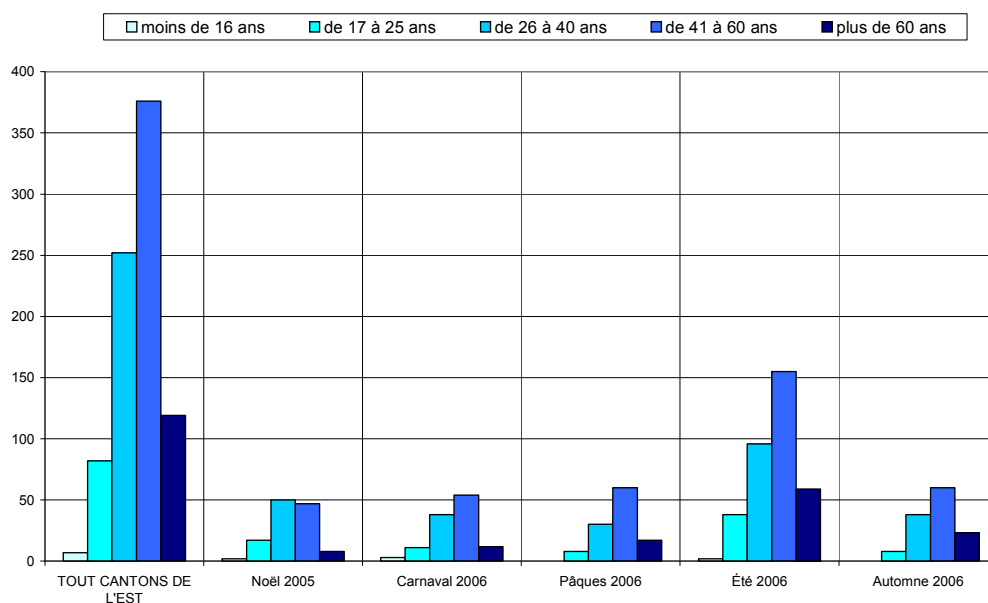
Les visiteurs belges proviennent principalement de la région liégeoise (47%).

Région d'origine pour les visiteurs provenant de Hollande

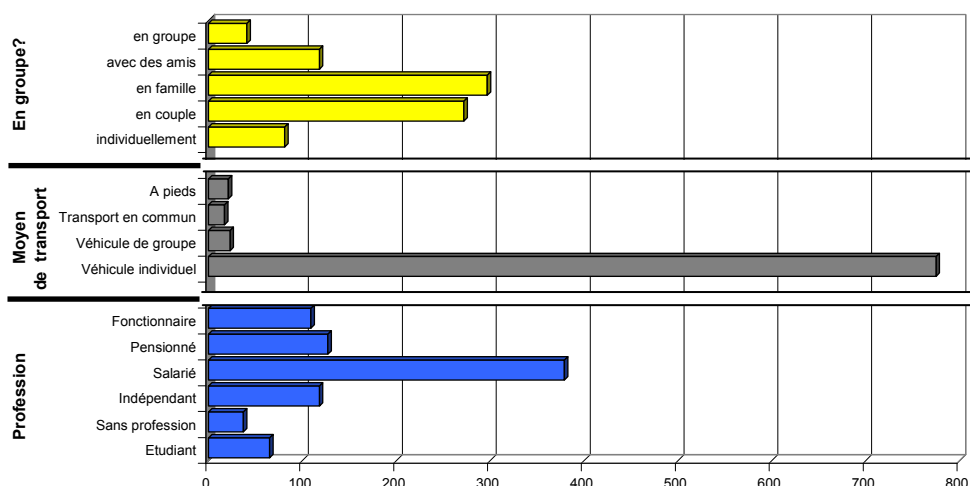


Les visiteurs hollandais proviennent essentiellement des régions de Den Haag et Maastricht.

Caractéristiques des visiteurs interrogés

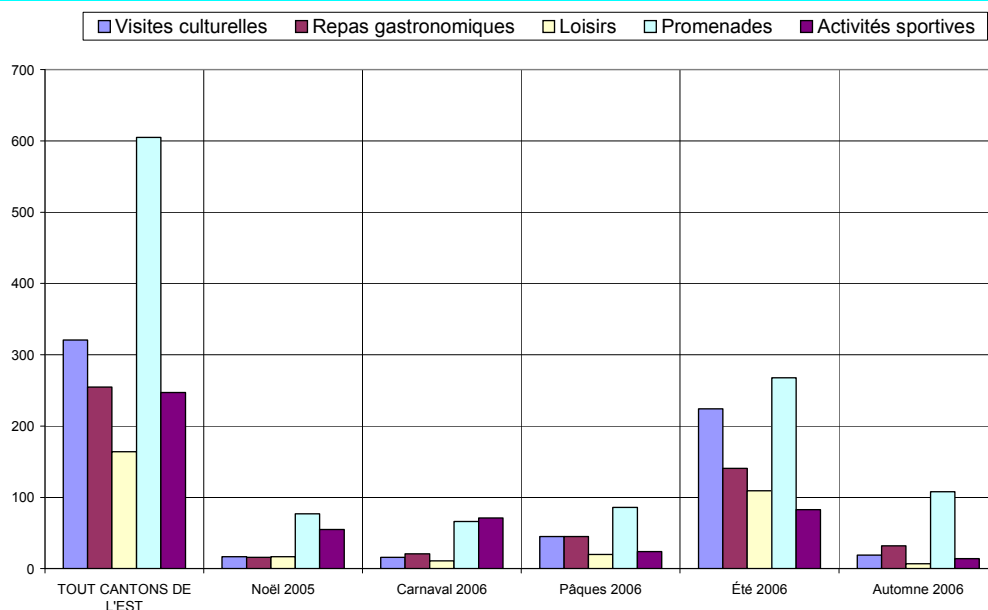


Les tranches d'âge des 41-60 ans et des 26-40 ans prédominent.



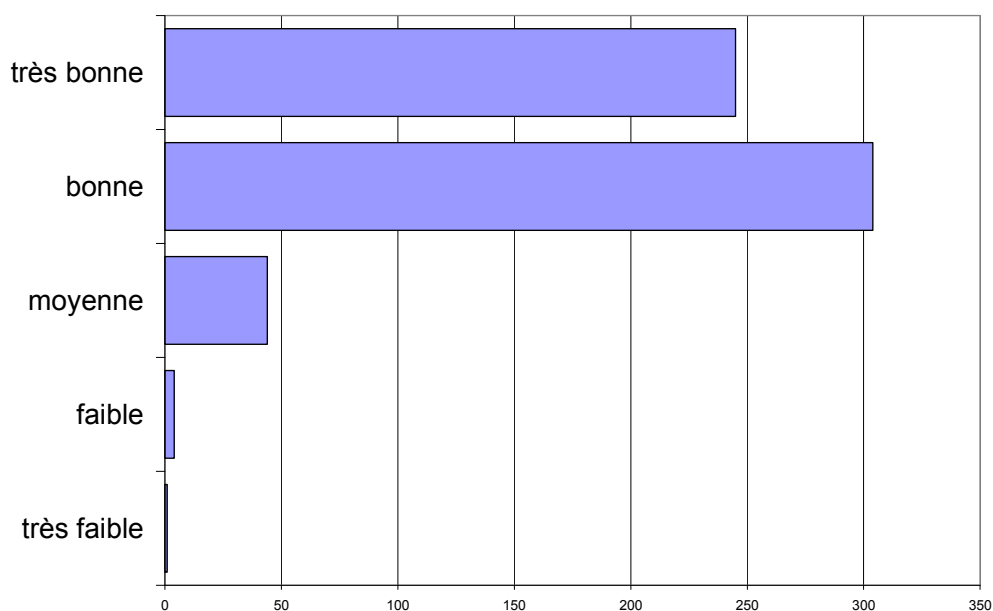
- ✓ 71% des personnes interrogées viennent en couple ou en famille. Les visites en groupes organisés ne représentent qu'un peu plus de 5%.
- ✓ Le véhicule individuel est le moyen de transport le plus fréquent (93%) ; les transports en commun sont utilisés dans 2% des cas.
- ✓ Les salarés sont les plus représentés (45%). Les autres catégories sont assez bien réparties.

Activités touristiques pratiquées



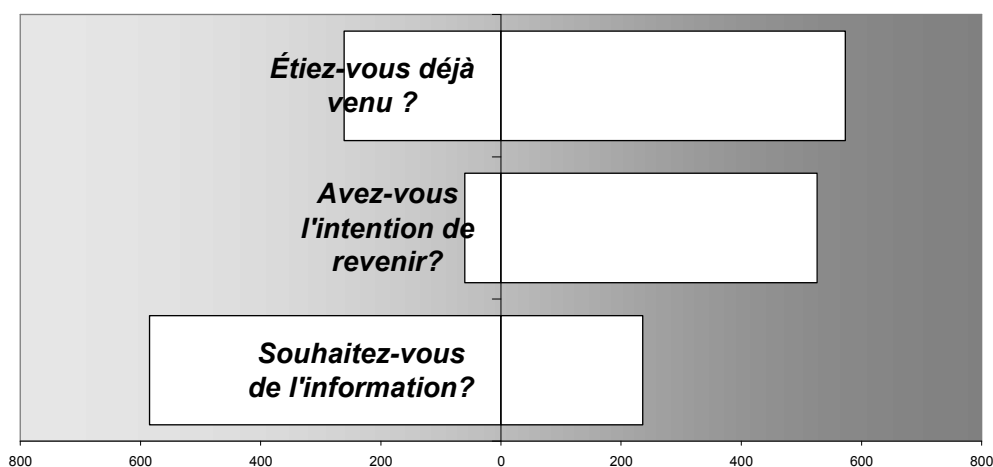
Les **Promenades** sont les plus fréquemment citées (38%), les autres activités étant équitablement réparties.

Appréciation de l'endroit touristique



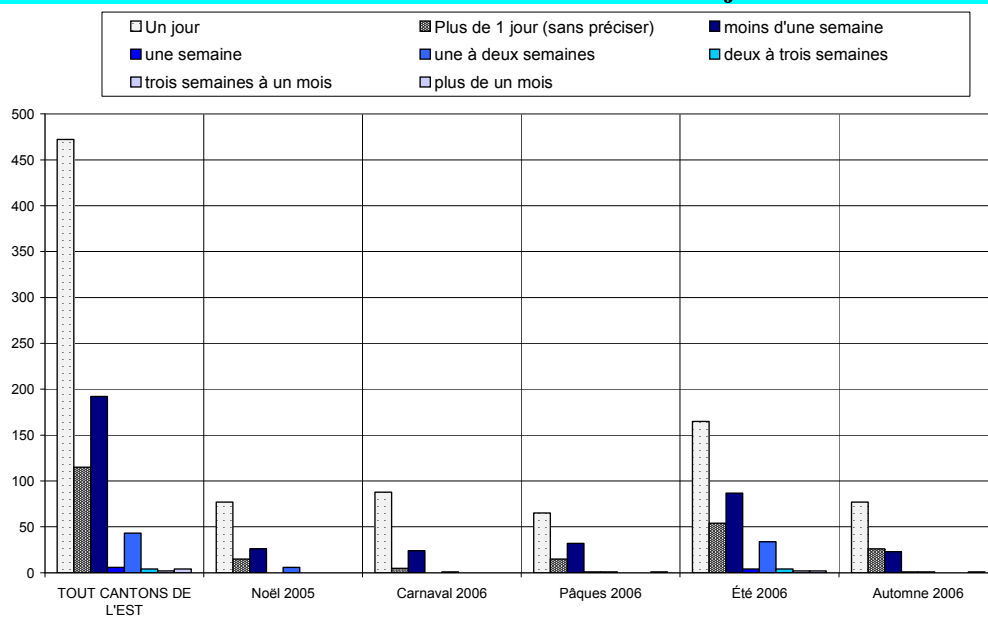
L'appréciation des visiteurs est bonne à très bonne.

Fréquentation



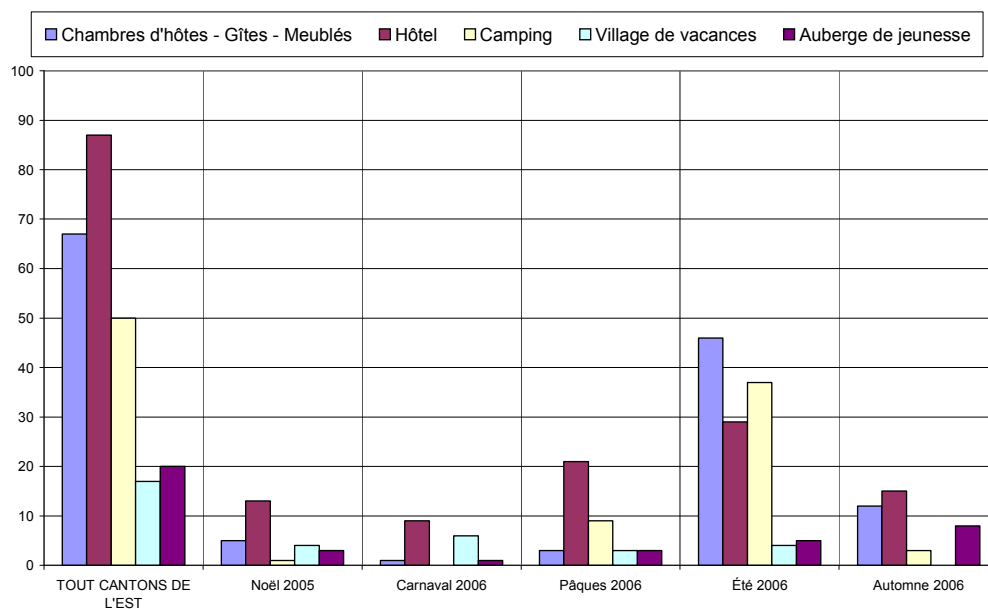
- ✓ 69% des personnes interrogées sont déjà venues dans la région.
- ✓ 90% ont l'intention d'y revenir.
- ✓ 29% souhaitent être informées des activités futures.

Durée du séjour

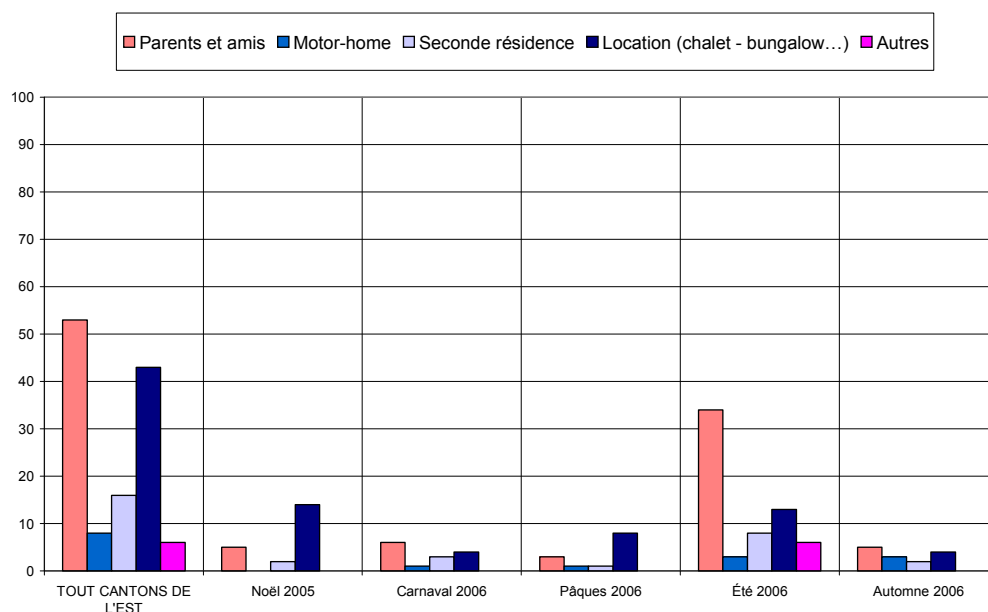


Le tourisme d'un jour représente 57% et le tourisme résidentiel 43%.

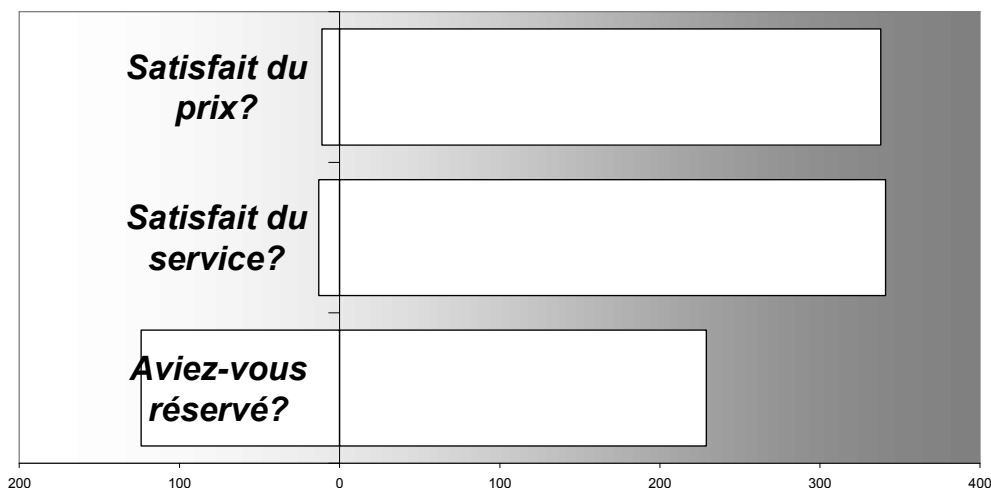
Hébergement



Les types d'hébergement les plus fréquentés sont les hôtels (24%), et les chambres d'hôtes & gîtes (18%).

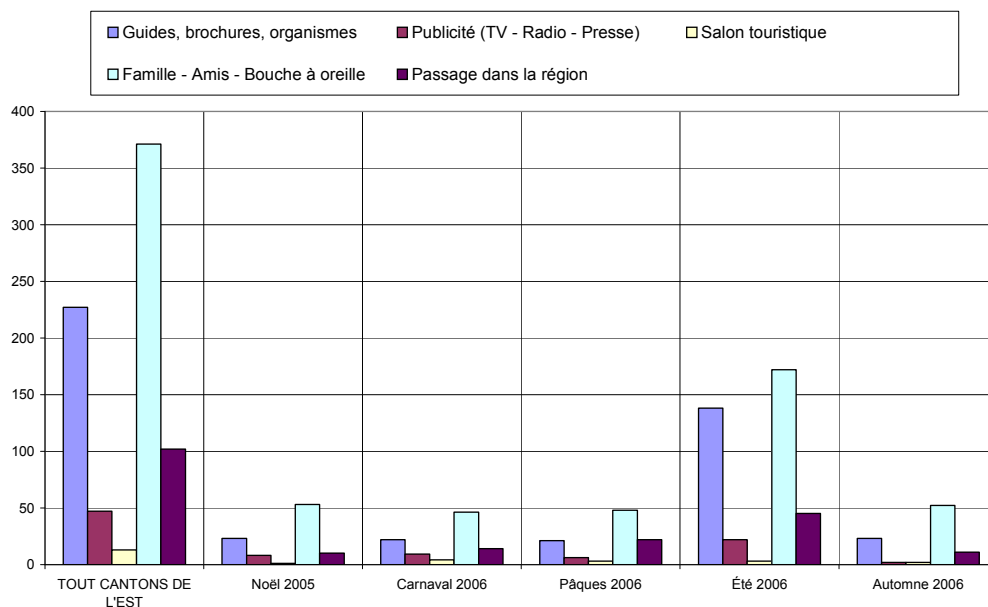


Satisfaction en matière d'hébergement

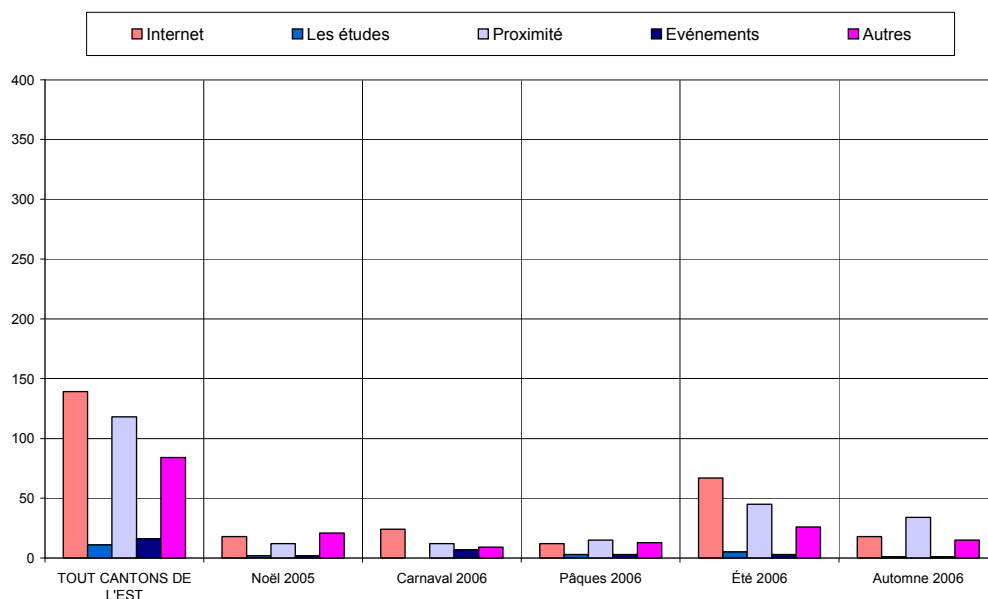


Le taux de satisfaction concernant l'hébergement est très élevé tant au niveau du prix que des services offerts. Remarque : il y a 65% de réservations.

Sources d'information et de documentation



Les principales sources d'information sont le bouche à oreille (33%), les guides & brochures (20%) et l'Internet (12%).



ANALYSE VERTICALE – DIFFERENCES SIGNIFICATIVES

CRITERES	2004 <-> 2003	2005 <-> 2004	2006 <-> 2005
Nombre de questionnaire	Moins de questionnaires (moins de jours d'entretiens)	Moins de questionnaires (même nombre de jours d'entretiens)	Plus de questionnaires
Langue des questionnaires		Moins de néerlandophones, plus de francophones	
Région d'origine des personnes interrogées			Baisse des hollandais, Plus de wallons
Région d'origine Belgique	Moins de liégeois		Plus de liégeois
Région d'origine Hollande			
Caractéristiques des visiteurs interrogés			
Activités touristiques pratiquées			Plus grande diversité des activités pratiquées
Appréciation de l'endroit touristique			
Fréquentation	Moins de demandes d'informations		Moins de demandes d'informations
Durée du séjour	Baisse du tourisme résidentiel	Le tourisme résidentiel devient majoritaire	Baisse du tourisme résidentiel
Hébergement	Hausse des locations		Baisse des locations
Satisfaction en matière d'hébergement			Baisse des réservations
Sources d'information et de documentation			Augmentation de l'Internet

TOUT CANTONS DE L'EST	CANTONS DE L'EST		Noël 2005		Carnaval 2006		Pâques 2006		Été 2006		Automne 2006	
	Date : du au	28-déc 5-nov	du au	28-déc 6-janv	du au	25-févr 3-mars	du au	14-avr 15-avr	du au	18-juil 20-août	du au	3-nov 5-nov
Langue du formulaire												
Français	440	52,5%	89	71,8%	73	61,9%	42	36,5%	173	49,1%	63	48,8%
Néerlandais	256	30,5%	31	25,0%	31	26,3%	25	21,7%	122	34,7%	47	36,4%
Allemand	115	13,7%	3	2,4%	9	7,6%	44	38,3%	41	11,6%	18	14,0%
Anglais	27	3,2%	1	0,8%	5	4,2%	4	3,5%	16	4,5%	1	0,8%
Nombres	Entretiens	Jours	Entretiens	Jours	Entretiens	Jours	Entretiens	Jours	Entretiens	Jours	Entretiens	Jours
	838	23	124	3	118	3	115	2	352	12	129	3
			[41 Q. par jour sur 7 site(s)]		[39 Q. par jour sur 8 site(s)]		[58 Q. par jour sur 7 site(s)]		[29 Q. par jour sur 11 site(s)]		[43 Q. par jour sur 8 site(s)]	
Domicile												
Wallonie	299	35,7%	40	32,3%	49	41,5%	28	24,3%	134	38,1%	48	37,2%
Flandre	236	28,2%	45	36,3%	36	30,5%	30	26,1%	78	22,2%	47	36,4%
Communauté germanophone	50	6,0%	9	7,3%	10	8,5%	4	3,5%	18	5,1%	9	7,0%
Région Bruxelloise	42	5,0%	10	8,1%	7	5,9%	1	0,9%	20	5,7%	4	3,1%
Hollande	80	9,5%	10	8,1%	7	5,9%	5	4,3%	51	14,5%	7	5,4%
France	15	1,8%	5	4,0%	0	0,0%	1	0,9%	7	2,0%	2	1,6%
Allemagne	90	10,7%	2	1,6%	5	4,2%	42	36,5%	29	8,2%	12	9,3%
Luxembourg	3	0,4%	1	0,8%	1	0,8%	1	0,9%	0	0,0%	0	0,0%
Angleterre	0	0,0%	0	0,0%	0	0,0%	0	0,0%	0	0,0%	0	0,0%
Autre	23	2,7%	2	1,6%	3	2,5%	3	2,6%	15	4,3%	0	0,0%
Zone postale belge												
Bruxelles	65	10,5%	15	14,4%	13	12,9%	2	3,2%	25	10,1%	10	9,3%
Antwerpen	64	10,3%	13	12,5%	3	3,0%	9	14,3%	21	8,5%	18	16,8%
Leuven	70	11,3%	10	9,6%	19	18,8%	7	11,1%	24	9,7%	10	9,3%
Liège	292	46,9%	40	38,5%	50	49,5%	23	36,5%	132	53,4%	47	43,9%
Namur	11	1,8%	3	2,9%	1	1,0%	0	0,0%	5	2,0%	2	1,9%
Charleroi	17	2,7%	3	2,9%	2	2,0%	3	4,8%	9	3,6%	0	0,0%
Mons	15	2,4%	0	0,0%	2	2,0%	4	6,3%	4	1,6%	5	4,7%
Brugge	38	6,1%	12	11,5%	3	3,0%	6	9,5%	8	3,2%	9	8,4%
Gent	50	8,0%	8	7,7%	8	7,9%	9	14,3%	19	7,7%	6	5,6%
Zone postale néerlandaise												
Amsterdam	4	5,4%	0	0,0%	1	14,3%	1	20,0%	2	4,4%	0	0,0%
Den Haag	17	23,0%	0	0,0%	0	0,0%	2	40,0%	14	31,1%	1	14,3%
Rotterdam	12	16,2%	2	20,0%	0	0,0%	0	0,0%	10	22,2%	0	0,0%
Breda	8	10,8%	2	20,0%	2	28,6%	0	0,0%	3	6,7%	1	14,3%
Eindhoven	7	9,5%	1	10,0%	2	28,6%	0	0,0%	3	6,7%	1	14,3%
Maastricht	16	21,6%	4	40,0%	2	28,6%	2	40,0%	6	13,3%	2	28,6%
Enschede	8	10,8%	0	0,0%	0	0,0%	0	0,0%	7	15,6%	1	14,3%
Zwolle	2	2,7%	1	10,0%	0	0,0%	0	0,0%	0	0,0%	1	14,3%
Groningen	0	0,0%	0	0,0%	0	0,0%	0	0,0%	0	0,0%	0	0,0%
Zone postale allemande												
Dresde	0	0,0%	0	0,0%	0	0,0%	0	0,0%	0	0,0%	0	0,0%
Berlin	3	3,7%	0	0,0%	0	0,0%	2	5,4%	1	3,7%	0	0,0%
Hambourg	0	0,0%	0	0,0%	0	0,0%	0	0,0%	0	0,0%	0	0,0%
Hanovre	2	2,5%	0	0,0%	1	25,0%	1	2,7%	0	0,0%	0	0,0%
Düsseldorf	15	18,5%	1	50,0%	0	0,0%	9	24,3%	4	14,8%	1	9,1%
Cologne	49	60,5%	1	50,0%	3	75,0%	21	56,8%	17	63,0%	7	63,6%
Francfort	5	6,2%	0	0,0%	0	0,0%	1	2,7%	4	14,8%	0	0,0%
Stuttgart	3	3,7%	0	0,0%	0	0,0%	1	2,7%	1	3,7%	1	9,1%
Munich	1	1,2%	0	0,0%	0	0,0%	1	2,7%	0	0,0%	0	0,0%
Nuremberg	3	3,7%	0	0,0%	0	0,0%	1	2,7%	0	0,0%	2	18,2%
Age												
moins de 16 ans	7	0,8%	2	1,6%	3	2,5%	0	0,0%	2	0,6%	0	0,0%
de 17 à 25 ans	82	9,8%	17	13,7%	11	9,3%	8	7,0%	38	10,9%	8	6,2%
de 26 à 40 ans	252	30,1%	50	40,3%	38	32,2%	30	26,1%	96	27,4%	38	29,5%
de 41 à 60 ans	376	45,0%	47	37,9%	54	45,8%	60	52,2%	155	44,3%	60	46,5%
plus de 60 ans	119	14,2%	8	6,5%	12	10,2%	17	14,8%	59	16,9%	23	17,8%
Profession												
Etudiant	65	7,8%	12	9,7%	12	10,2%	8	7,0%	26	7,4%	7	5,4%
Sans profession	37	4,4%	5	4,0%	7	5,9%	3	2,6%	16	4,6%	6	4,7%
Indépendant	118	14,1%	13	10,5%	14	11,9%	21	18,4%	51	14,6%	19	14,7%
Salarié	379	45,4%	64	51,6%	54	45,8%	52	45,6%	156	44,6%	53	41,1%
Pensionné	127	15,2%	12	9,7%	14	11,9%	17	14,9%	58	16,6%	26	20,2%
Fonctionnaire	109	13,1%	18	14,5%	17	14,4%	13	11,4%	43	12,3%	18	14,0%
Moyen de Transport												
Véhicule individuel	775	92,7%	110	88,7%	110	93,2%	108	93,9%	328	93,7%	119	92,2%
Véhicule de groupe	23	2,8%	10	8,1%	1	0,8%	4	3,5%	6	1,7%	2	1,6%
Transport en commun	17	2,0%	1	0,8%	6	5,1%	2	1,7%	6	1,7%	2	1,6%
A pieds	21	2,5%	3	2,4%	1	0,8%	1	0,9%	10	2,9%	6	4,7%
Groupe												
individuellement	81	10,0%	5	4,2%	9	8,0%	7	6,3%	51	15,1%	9	7,1%
en couple	272	33,6%	29	24,2%	32	28,6%	46	41,1%	119	35,2%	46	36,2%
en famille	297	36,7%	54	45,0%	48	42,9%	40	35,7%	112	33,1%	43	33,9%
avec des amis	118	14,6%	21	17,5%	19	17,0%	13	11,6%	43	12,7%	22	17,3%

en groupe	41	5,1%	11	9,2%	4	3,6%	6	5,4%	13	3,8%	7	5,5%
Raison de la visite												
professionnelle	34	4,4%	9	7,7%	2	1,8%	3	3,0%	19	5,9%	1	0,8%
touristique	710	91,6%	101	86,3%	109	98,2%	88	88,0%	295	91,3%	117	94,4%
shopping	31	4,0%	7	6,0%	0	0,0%	9	9,0%	9	2,8%	6	4,8%
1ère visite ?												
Oui	261	31,3%	36	29,0%	36	30,5%	33	28,7%	127	36,4%	29	22,7%
Non	573	68,7%	88	71,0%	82	69,5%	82	71,3%	222	63,6%	99	77,3%
Activités pratiquées												
Visites culturelles	321	20,2%	17	9,3%	16	8,6%	45	20,5%	224	27,2%	19	10,6%
Repas gastronomiques	255	16,0%	16	8,8%	21	11,4%	45	20,5%	141	17,1%	32	17,8%
Loisirs	164	10,3%	17	9,3%	11	5,9%	20	9,1%	109	13,2%	7	3,9%
Promenades	605	38,0%	77	42,3%	66	35,7%	86	39,1%	268	32,5%	108	60,0%
Activités sportives	247	15,5%	55	30,2%	71	38,4%	24	10,9%	83	10,1%	14	7,8%
Durée du séjour												
Un jour	472	56,3%	77	62,1%	88	74,6%	65	56,5%	165	46,9%	77	59,7%
Plus de 1 jour (sans préciser)	115	13,7%	15	12,1%	5	4,2%	15	13,0%	54	15,3%	26	20,2%
moins d'une semaine	192	22,9%	26	21,0%	24	20,3%	32	27,8%	87	24,7%	23	17,8%
une semaine	6	0,7%	0	0,0%	0	0,0%	1	0,9%	4	1,1%	1	0,8%
une à deux semaines	43	5,1%	6	4,8%	1	0,8%	1	0,9%	34	9,7%	1	0,8%
deux à trois semaines	4	0,5%	0	0,0%	0	0,0%	0	0,0%	4	1,1%	0	0,0%
trois semaines à un mois	2	0,2%	0	0,0%	0	0,0%	0	0,0%	2	0,6%	0	0,0%
plus de un mois	4	0,5%	0	0,0%	0	0,0%	1	0,9%	2	0,6%	1	0,8%
Distance												
moins de 10 km	159	43,0%	31	66,0%	11	35,5%	25	46,3%	74	39,6%	18	35,3%
de 10 à 50 km	184	49,7%	15	31,9%	14	45,2%	23	42,6%	101	54,0%	31	60,8%
plus de 50 km	27	7,3%	1	2,1%	6	19,4%	6	11,1%	12	6,4%	2	3,9%
Hébergement												
Chambres d'hôtes - Gîtes - Meublés	67	18,3%	5	10,6%	1	3,2%	3	5,8%	46	24,9%	12	23,1%
Hôtel	87	23,7%	13	27,7%	9	29,0%	21	40,4%	29	15,7%	15	28,8%
Camping	50	13,6%	1	2,1%	0	0,0%	9	17,3%	37	20,0%	3	5,8%
Village de vacances	17	4,6%	4	8,5%	6	19,4%	3	5,8%	4	2,2%	0	0,0%
Auberge de jeunesse	20	5,4%	3	6,4%	1	3,2%	3	5,8%	5	2,7%	8	15,4%
Parents et amis	53	14,4%	5	10,6%	6	19,4%	3	5,8%	34	18,4%	5	9,6%
Motor-home	8	2,2%	0	0,0%	1	3,2%	1	1,9%	3	1,6%	3	5,8%
Seconde résidence	16	4,4%	2	4,3%	3	9,7%	1	1,9%	8	4,3%	2	3,8%
Location (chalet - bungalow...)	43	11,7%	14	29,8%	4	12,9%	8	15,4%	13	7,0%	4	7,7%
Autres	6	1,6%	0	0,0%	0	0,0%	0	0,0%	6	3,2%	0	0,0%
Services OK ?												
Oui	341	96,3%	41	93,2%	30	100,0%	49	100,0%	174	95,1%	47	97,9%
Non	13	3,7%	3	6,8%	0	0,0%	0	0,0%	9	4,9%	1	2,1%
Prix OK ?												
Oui	338	96,8%	42	93,3%	27	100,0%	48	98,0%	176	96,7%	45	97,8%
Non	11	3,2%	3	6,7%	0	0,0%	1	2,0%	6	3,3%	1	2,2%
Réservation												
Oui	229	64,9%	35	76,1%	21	72,4%	47	94,0%	88	49,2%	38	77,6%
Non	124	35,1%	11	23,9%	8	27,6%	3	6,0%	91	50,8%	11	22,4%
Déjà visité le site ?												
Oui	88	86,3%	15	83,3%	10	66,7%	11	91,7%	40	90,9%	12	92,3%
Non	14	13,7%	3	16,7%	5	33,3%	1	8,3%	4	9,1%	1	7,7%
Source d'info												
Guides, brochures, organismes	227	20,1%	23	15,3%	22	15,0%	21	14,4%	138	26,2%	23	14,5%
Publicité (TV - Radio - Presse)	47	4,2%	8	5,3%	9	6,1%	6	4,1%	22	4,2%	2	1,3%
Salon touristique	13	1,2%	1	0,7%	4	2,7%	3	2,1%	3	0,6%	2	1,3%
Famille - Amis - Bouche à oreille	371	32,9%	53	35,3%	46	31,3%	48	32,9%	172	32,7%	52	32,7%
Passage dans la région	102	9,0%	10	6,7%	14	9,5%	22	15,1%	45	8,6%	11	6,9%
Internet	139	12,3%	18	12,0%	24	16,3%	12	8,2%	67	12,7%	18	11,3%
Les études	11	1,0%	2	1,3%	0	0,0%	3	2,1%	5	1,0%	1	0,6%
Proximité	118	10,5%	12	8,0%	12	8,2%	15	10,3%	45	8,6%	34	21,4%
Événements	16	1,4%	2	1,3%	7	4,8%	3	2,1%	3	0,6%	1	0,6%
Autres	84	7,4%	21	14,0%	9	6,1%	13	8,9%	26	4,9%	15	9,4%
Appréciation												
très faible	1	0,2%	0	0,0%	0	0,0%	0	0,0%	1	0,3%	0	0,0%
faible	4	0,7%	0	0,0%	2	3,1%	1	1,9%	1	0,3%	0	0,0%
moyenne	44	7,4%	8	10,0%	7	10,8%	1	1,9%	25	8,0%	3	3,4%
bonne	304	50,8%	40	50,0%	29	44,6%	38	70,4%	154	49,4%	43	49,4%
très bonne	245	41,0%	32	40,0%	27	41,5%	14	25,9%	131	42,0%	41	47,1%
Intention de revenir												
Oui	526	89,8%	75	92,6%	60	95,2%	48	96,0%	265	86,9%	78	89,7%
Non	60	10,2%	6	7,4%	3	4,8%	2	4,0%	40	13,1%	9	10,3%
Info ?												
Oui	236	28,7%	41	33,9%	41	35,7%	32	27,8%	92	26,7%	30	23,8%
Non	585	71,3%	80	66,1%	74	64,3%	83	72,2%	252	73,3%	96	76,2%