

RAEREN



Enquêtes réalisées à l'entrée du Musée de la Poterie

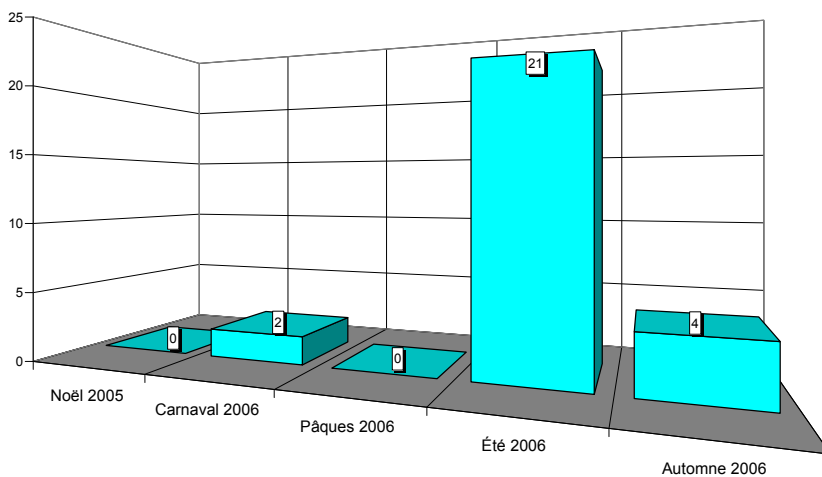


Situation en province de Liège

RAEREN

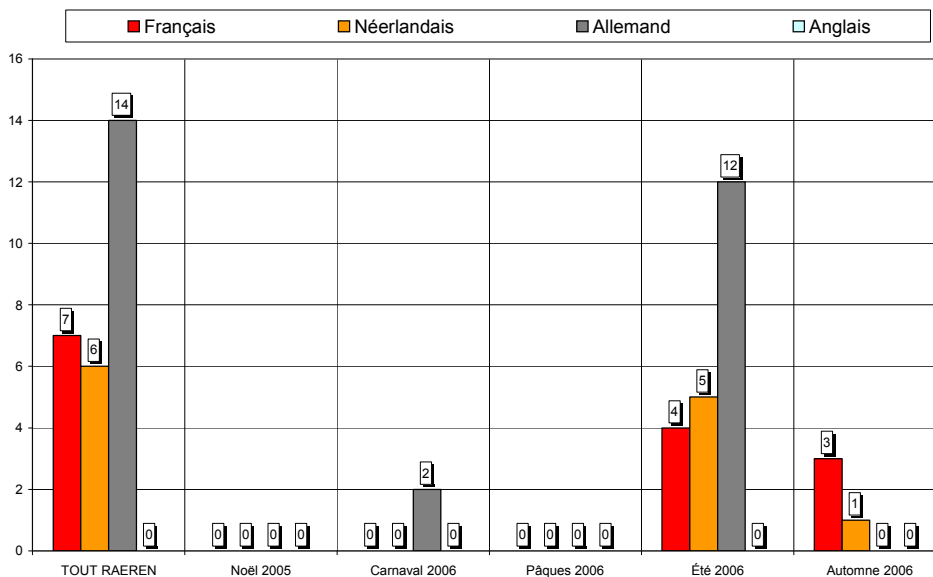


Nombre de questionnaires, saison par saison



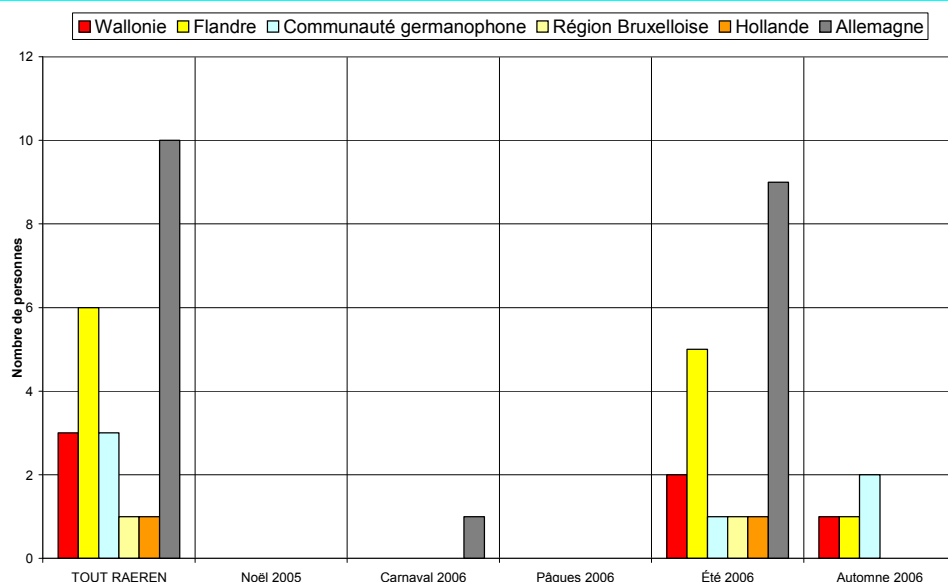
27 questionnaires ont été recueillis en 3 vagues d'enquêtes (4 jours d'entretiens). Cet échantillon n'est que peu représentatif et n'est développé ici qu'à titre indicatif.

Langue des questionnaires



quatorze questionnaires sont complétés en allemand, sept en français et six en néerlandais.

Région d'origine des personnes interrogées



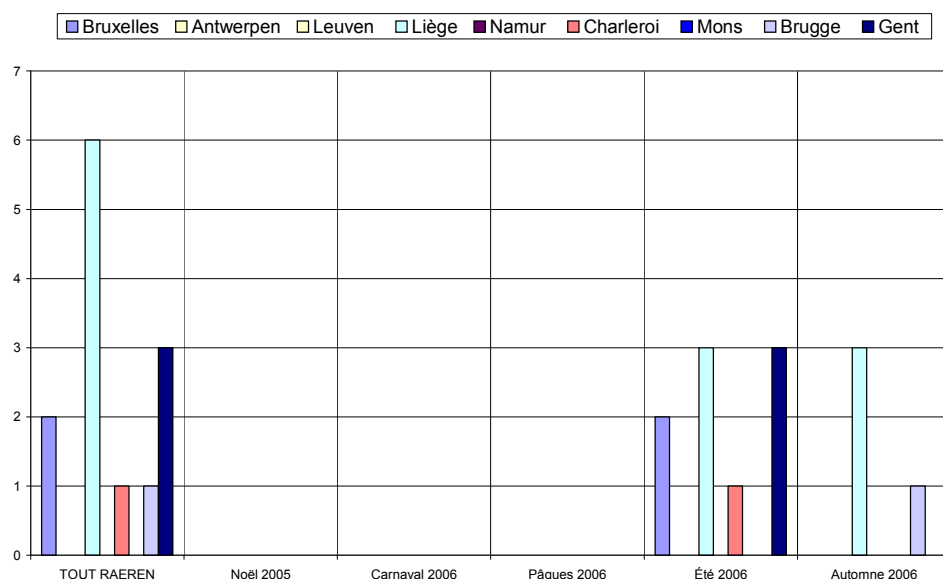
Dix personnes interrogées sont domiciliées en Allemagne, six en Flandre, trois en Wallonie et trois en communauté germanophone.

Région d'origine pour les visiteurs provenant de Belgique

Dans les graphiques et les commentaires qui suivent, les « régions » sont définies par le premier chiffre du code postal :

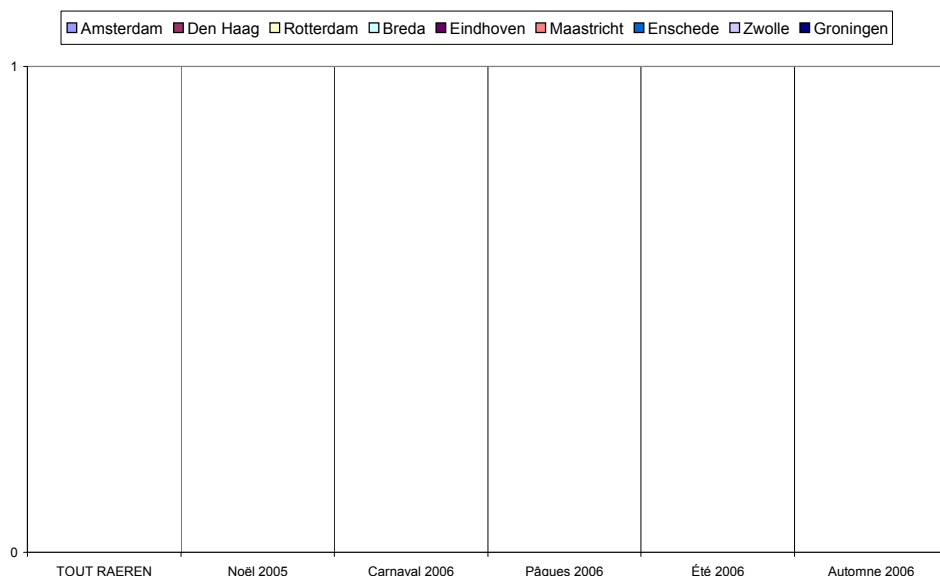
- ✓ la « région de Bruxelles » comprend les communes dont le numéro commence par le chiffre 1,
- ✓ la « région d'Anvers » comprend les communes dont le numéro commence par 2,
- ✓ la « région de Louvain », les communes dont le numéro commence par 3 et comprend donc le Limbourg,
- ✓ la « région de Liège », les communes dont le numéro commence par 4, y compris donc les Cantons de l'Est,
- ✓ la « région de Namur », les communes dont le numéro commence par 5,
- ✓ la « région de Charleroi », les communes dont le numéro commence par 6, donc également des communes du Luxembourg,
- ✓ la « région de Mons », les communes dont le numéro commence par 7,
- ✓ la « région de Bruges », les communes dont le numéro commence par 8,
- ✓ la « région de Gand », les communes dont le numéro commence par 9.

De même, les « régions » de Hollande sont également définies par le premier chiffre du code postal : Amsterdam, 1 ; La Haye, 2 ; Maastricht, 6 etc.



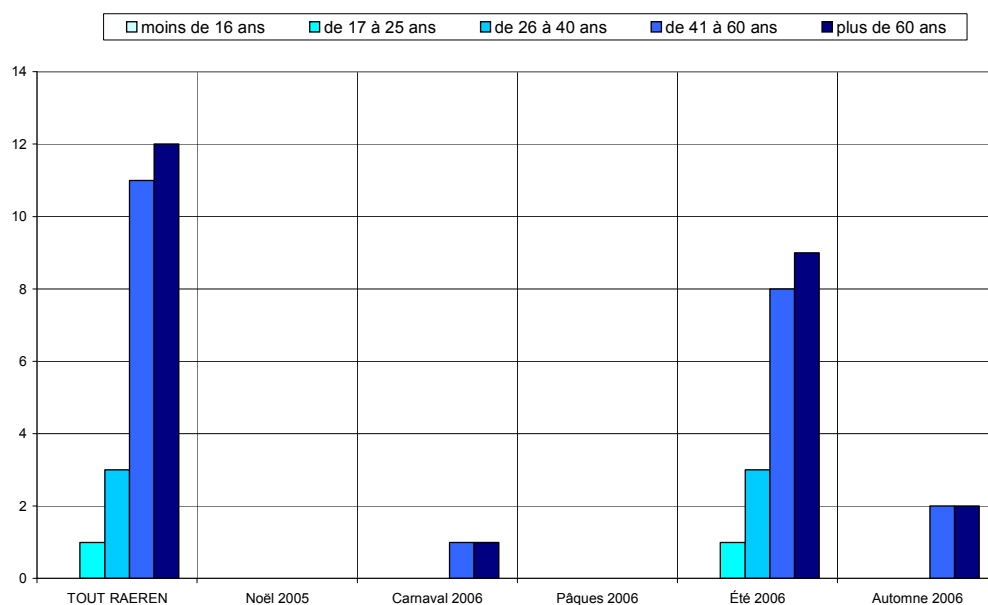
Critère peu représentatif, donné à titre purement indicatif.

Région d'origine pour les visiteurs provenant de Hollande

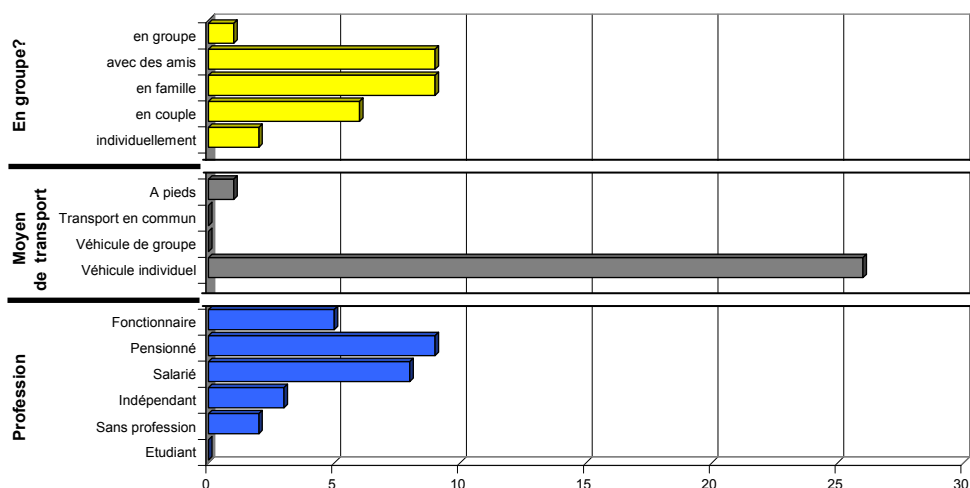


Critère peu représentatif, donné à titre purement indicatif.

Caractéristiques des visiteurs interrogés



Les tranches d'âge des plus de 60 ans et des 41-60 ans prédominent.

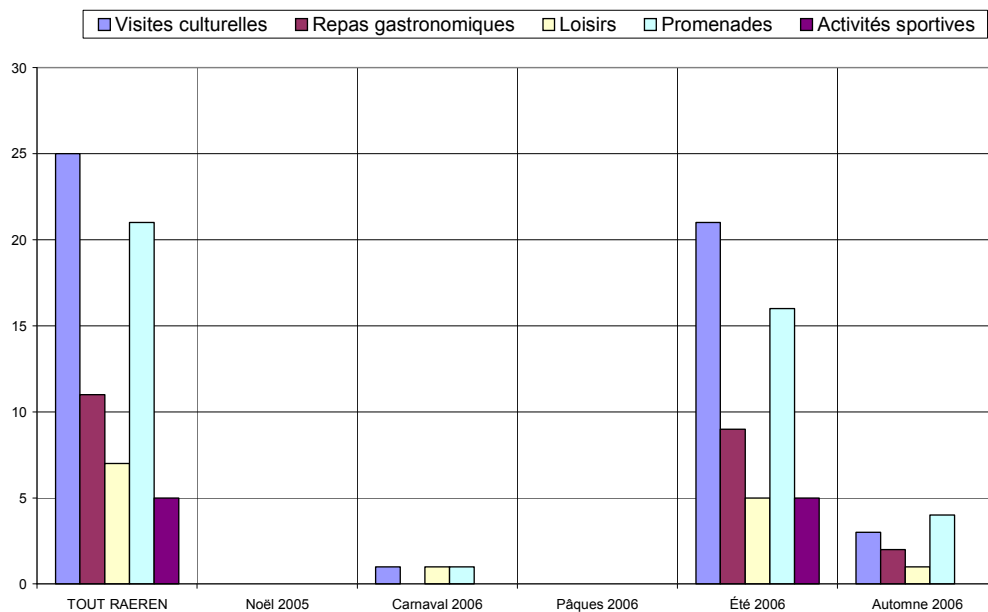


✓ La plupart des personnes interrogées viennent en couple ou en famille (15)

✓ Le véhicule individuel est pratiquement le seul moyen de transport utilisé.

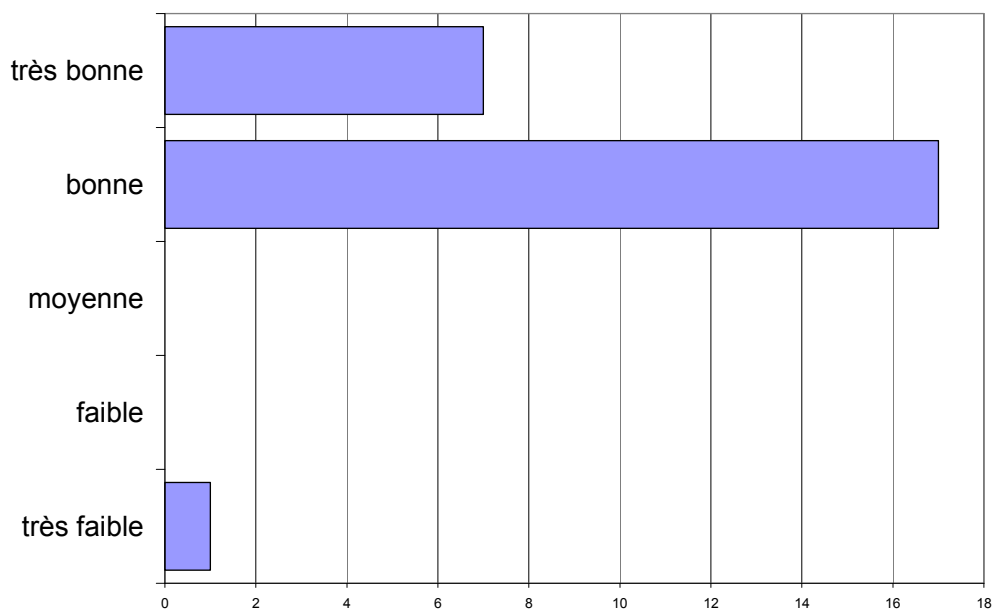
✓ Les pensionnés sont les plus nombreux (9).

Activités touristiques pratiquées



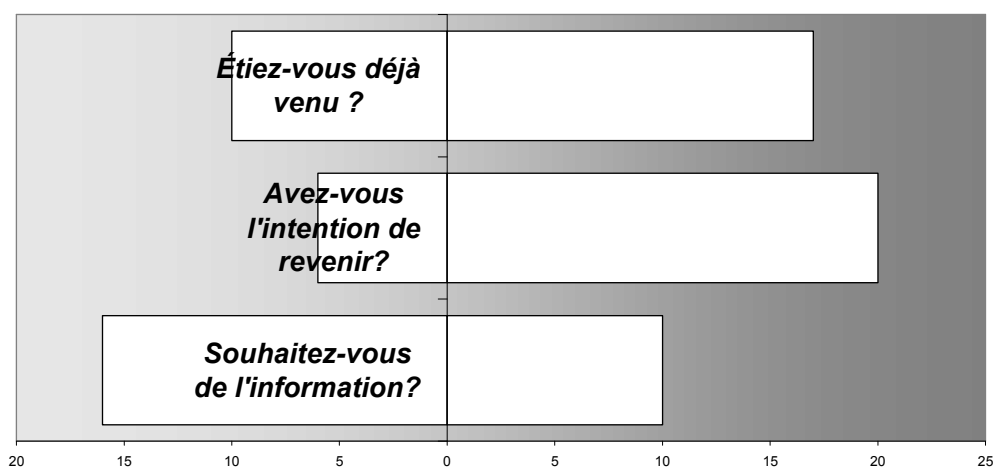
Visites culturelles et promenades sont les activités les plus fréquemment citées.

Appréciation de l'endroit touristique



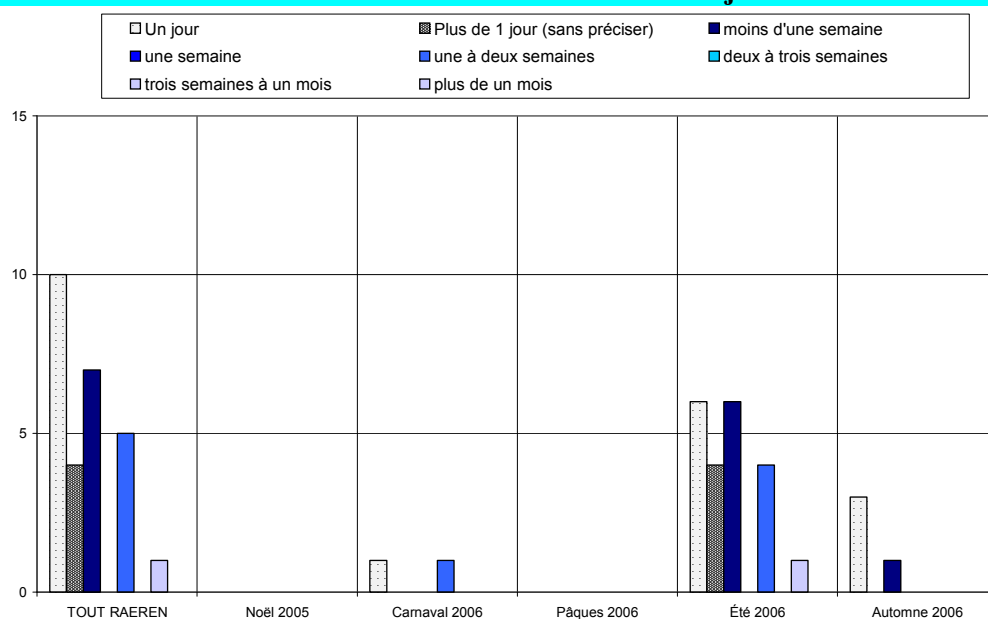
L'appréciation des visiteurs est bonne à très bonne.

Fréquentation



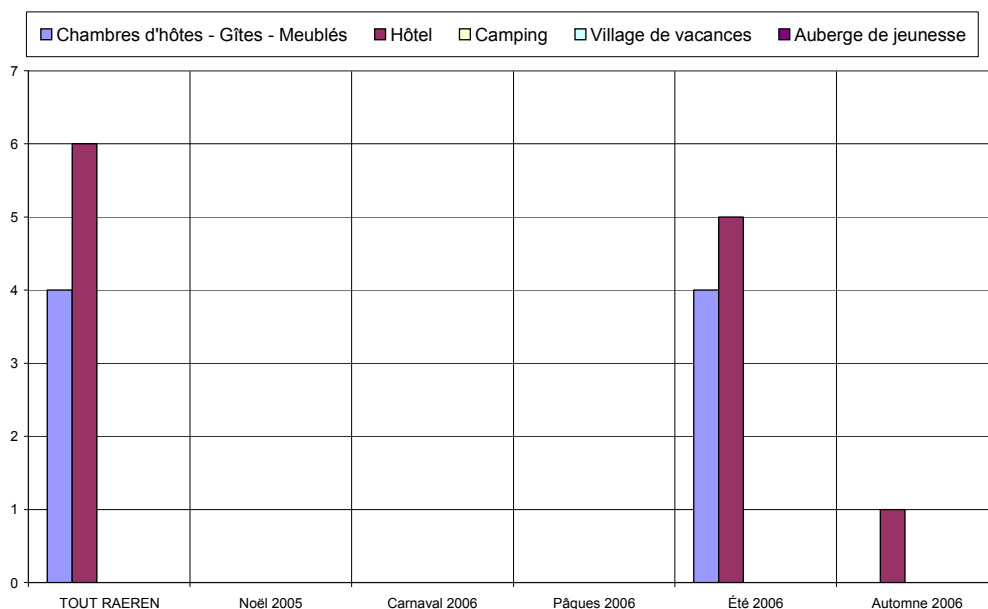
- ✓ 63% des personnes interrogées sont déjà venues dans la région.
- ✓ 77% ont l'intention d'y revenir.
- ✓ 39% d'entre elles souhaitent être informées des activités futures.

Durée du séjour

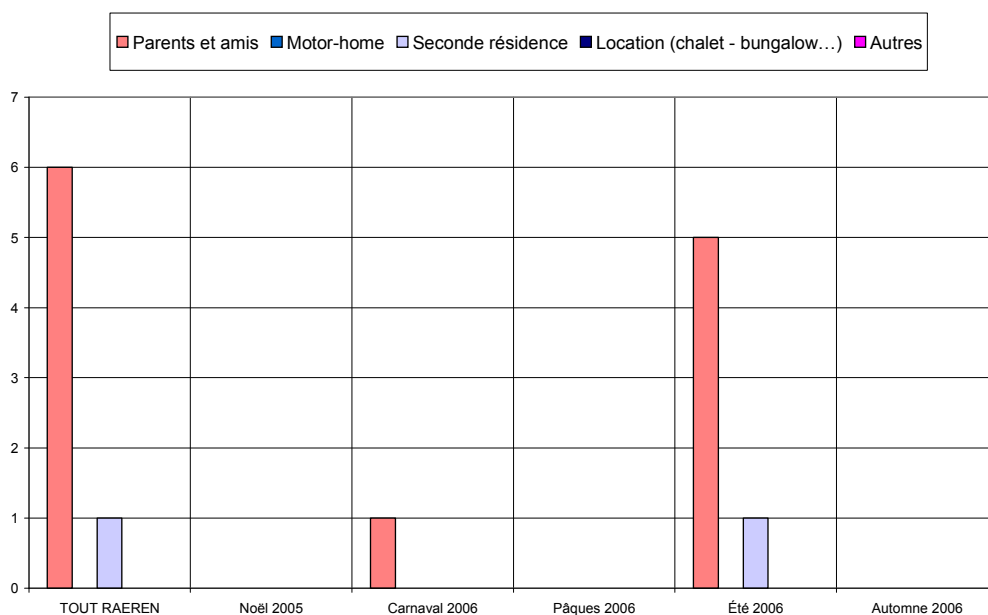


Le tourisme résidentiel prédomine.

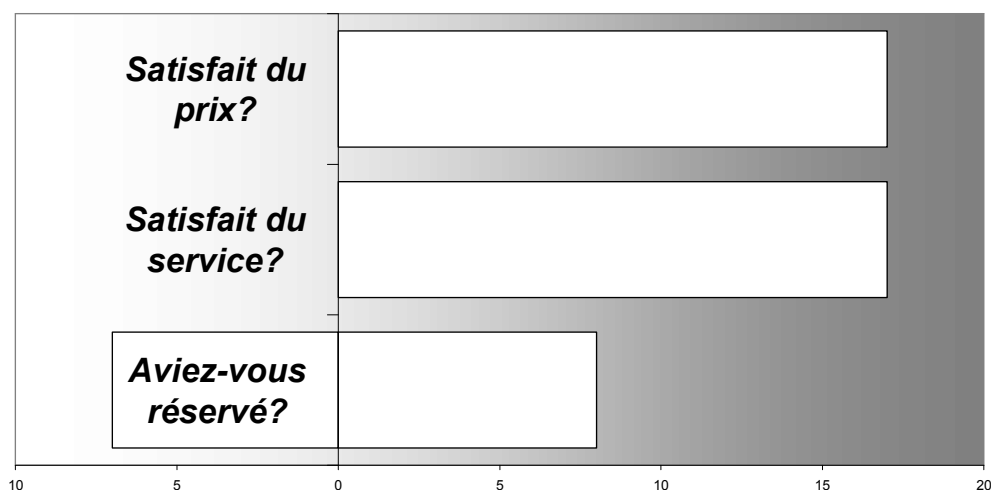
Hébergement



Critère peu représentatif, donné à titre purement indicatif.

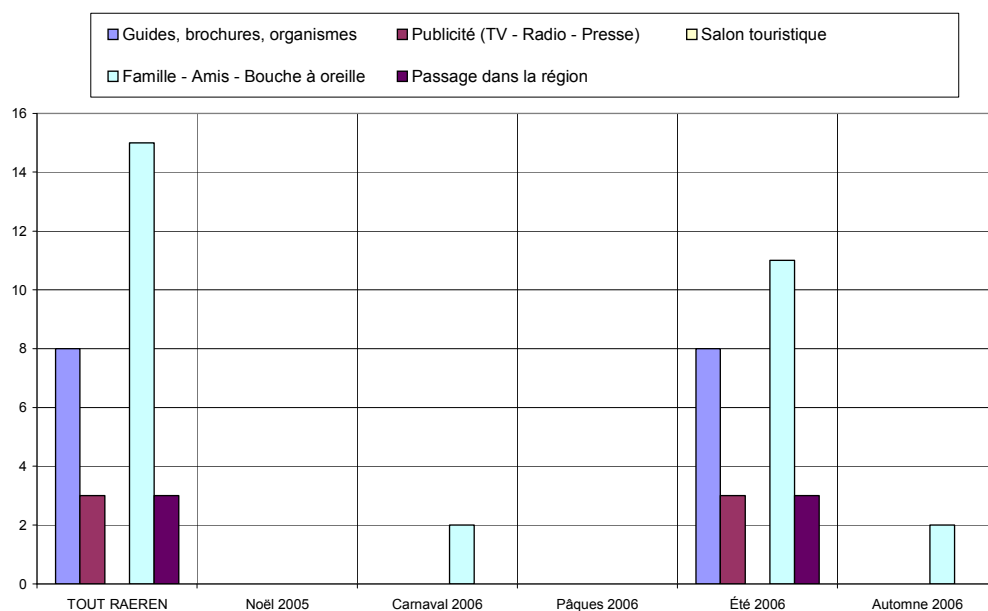


Satisfaction en matière d'hébergement

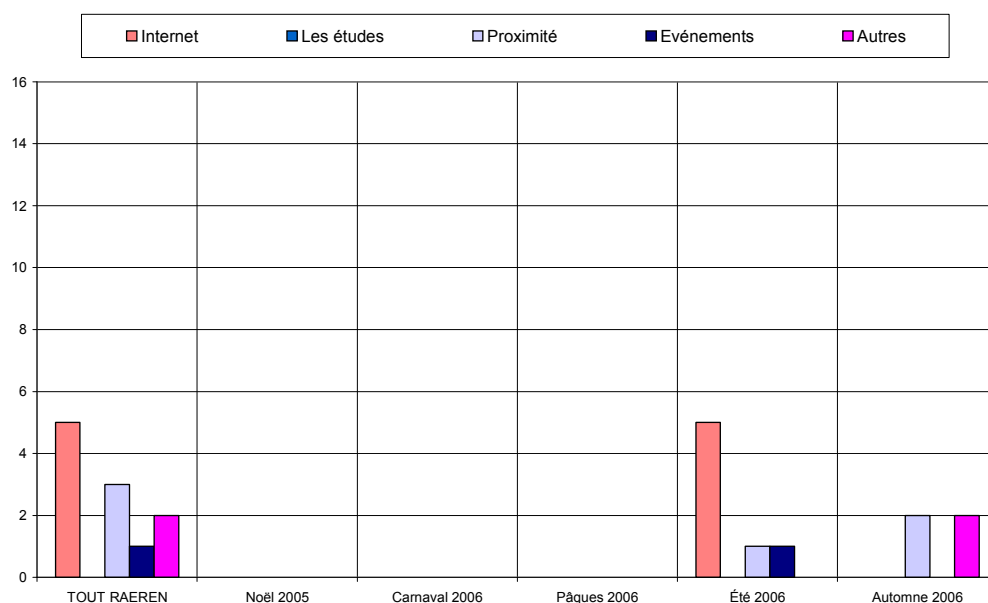


Le taux de satisfaction concernant l'hébergement est très élevé tant pour les prix que les services offerts. Remarque : il y a 53% de réservations.

Sources d'information et de documentation



Les principales sources d'information sont le bouche à oreille (38%), les guides & brochures (20%) et l'Internet (13%).



ANALYSE VERTICALE – DIFFERENCES SIGNIFICATIVES

CRITERES	2004 <-> 2003	2005 <-> 2004	2006 <-> 2005
Nombre de questionnaire	Sans objet	Sans objet	Plus de questionnaires
Langue des questionnaires	Sans objet	Sans objet	
Région d'origine des personnes interrogées	Sans objet	Sans objet	
Région d'origine Belgique	Sans objet	Sans objet	
Région d'origine Hollande	Sans objet	Sans objet	
Caractéristiques des visiteurs interrogés	Sans objet	Sans objet	
Activités touristiques pratiquées	Sans objet	Sans objet	
Appréciation de l'endroit touristique	Sans objet	Sans objet	
Fréquentation	Sans objet	Sans objet	
Durée du séjour	Sans objet	Sans objet	Hausse du tourisme résidentiel
Hébergement	Sans objet	Sans objet	
Satisfaction en matière d'hébergement	Sans objet	Sans objet	
Sources d'information et de documentation	Sans objet	Sans objet	Hausse de l'Internet

ANALYSE VERTICALE - QUESTIONS OUVERTES

	2003	2004	2005	2006
Points positifs	Paysage : 10 x		Paysage : 6 x	Paysage : 7 x
		Musée : 5 x	Musée : 6 x	Musée : 9 x
Points négatifs				Promotion : 4 x

48 Questionnaires

9 Questionnaires

20 Questionnaires

27 Questionnaires

TOUT RAEREN	RAEREN		Noël 2005		Carnaval 2006		Pâques 2006		Été 2006		Automne 2006	
Date :	du	3-mars	du		du	3-mars	du		du	22-juil	du	3-nov
	au	3-nov	au		au	3-mars	au		au	12-août	au	3-nov
Langue du formulaire												
Français	7	25,9%	0	-	0	0,0%	0	-	4	19,0%	3	75,0%
Néerlandais	6	22,2%	0	-	0	0,0%	0	-	5	23,8%	1	25,0%
Allemand	14	51,9%	0	-	2	100,0%	0	-	12	57,1%	0	0,0%
Anglais	0	0,0%	0	-	0	0,0%	0	-	0	0,0%	0	0,0%
Nombres	Entretie ns	Jours	Entretie ns	Jours	Entretie ns	Jours	Entretie ns	Jours	Entretie ns	Jours	Entretie ns	Jours
	27	4	0	0	2	1	0	0	21	2	4	1
					[2 Q. par jour sur 1 site(s)]				[11 Q. par jour sur 1 site(s)]		[4 Q. par jour sur 1 site(s)]	
Domicile												
Wallonie	3	11,1%	0	-	0	0,0%	0	-	2	9,5%	1	25,0%
Flandre	6	22,2%	0	-	0	0,0%	0	-	5	23,8%	1	25,0%
Communauté germanophone	3	11,1%	0	-	0	0,0%	0	-	1	4,8%	2	50,0%
Région Bruxelloise	1	3,7%	0	-	0	0,0%	0	-	1	4,8%	0	0,0%
Hollande	1	3,7%	0	-	0	0,0%	0	-	1	4,8%	0	0,0%
France	0	0,0%	0	-	0	0,0%	0	-	0	0,0%	0	0,0%
Allemagne	10	37,0%	0	-	1	50,0%	0	-	9	42,9%	0	0,0%
Luxembourg	0	0,0%	0	-	0	0,0%	0	-	0	0,0%	0	0,0%
Angleterre	0	0,0%	0	-	0	0,0%	0	-	0	0,0%	0	0,0%
Autre	3	11,1%	0	-	1	50,0%	0	-	2	9,5%	0	0,0%
Zone postale belge												
Bruxelles	2	15,4%	0	-	0	-	0	-	2	22,2%	0	0,0%
Antwerpen	0	0,0%	0	-	0	-	0	-	0	0,0%	0	0,0%
Leuven	0	0,0%	0	-	0	-	0	-	0	0,0%	0	0,0%
Liège	6	46,2%	0	-	0	-	0	-	3	33,3%	3	75,0%
Namur	0	0,0%	0	-	0	-	0	-	0	0,0%	0	0,0%
Charleroi	1	7,7%	0	-	0	-	0	-	1	11,1%	0	0,0%
Mons	0	0,0%	0	-	0	-	0	-	0	0,0%	0	0,0%
Brugge	1	7,7%	0	-	0	-	0	-	0	0,0%	1	25,0%
Gent	3	23,1%	0	-	0	-	0	-	3	33,3%	0	0,0%
Zone postale néerlandaise												
Amsterdam	0	-	0	-	0	-	0	-	0	-	0	-
Den Haag	0	-	0	-	0	-	0	-	0	-	0	-
Rotterdam	0	-	0	-	0	-	0	-	0	-	0	-
Breda	0	-	0	-	0	-	0	-	0	-	0	-
Eindhoven	0	-	0	-	0	-	0	-	0	-	0	-
Maastricht	0	-	0	-	0	-	0	-	0	-	0	-
Enschede	0	-	0	-	0	-	0	-	0	-	0	-
Zwolle	0	-	0	-	0	-	0	-	0	-	0	-
Groningen	0	-	0	-	0	-	0	-	0	-	0	-
Zone postale allemande												
Dresde	0	0,0%	0	-	0	0,0%	0	-	0	0,0%	0	-
Berlin	0	0,0%	0	-	0	0,0%	0	-	0	0,0%	0	-
Hambourg	0	0,0%	0	-	0	0,0%	0	-	0	0,0%	0	-
Hanovre	0	0,0%	0	-	0	0,0%	0	-	0	0,0%	0	-
Düsseldorf	2	20,0%	0	-	0	0,0%	0	-	2	22,2%	0	-
Cologne	8	80,0%	0	-	1	100,0%	0	-	7	77,8%	0	-
Francfort	0	0,0%	0	-	0	0,0%	0	-	0	0,0%	0	-
Stuttgart	0	0,0%	0	-	0	0,0%	0	-	0	0,0%	0	-
Munich	0	0,0%	0	-	0	0,0%	0	-	0	0,0%	0	-
Nuremberg	0	0,0%	0	-	0	0,0%	0	-	0	0,0%	0	-
Age												
moins de 16 ans	0	0,0%	0	-	0	0,0%	0	-	0	0,0%	0	0,0%
de 17 à 25 ans	1	3,7%	0	-	0	0,0%	0	-	1	4,8%	0	0,0%
de 26 à 40 ans	3	11,1%	0	-	0	0,0%	0	-	3	14,3%	0	0,0%
de 41 à 60 ans	11	40,7%	0	-	1	50,0%	0	-	8	38,1%	2	50,0%
plus de 60 ans	12	44,4%	0	-	1	50,0%	0	-	9	42,9%	2	50,0%
Profession												
Etudiant	0	0,0%	0	-	0	0,0%	0	-	0	0,0%	0	0,0%
Sans profession	2	7,4%	0	-	1	50,0%	0	-	0	0,0%	1	25,0%
Indépendant	3	11,1%	0	-	1	50,0%	0	-	2	9,5%	0	0,0%
Salarié	8	29,6%	0	-	0	0,0%	0	-	8	38,1%	0	0,0%
Pensionné	9	33,3%	0	-	0	0,0%	0	-	7	33,3%	2	50,0%
Fonctionnaire	5	18,5%	0	-	0	0,0%	0	-	4	19,0%	1	25,0%
Moyen de Transport												
Véhicule individuel	26	96,3%	0	-	2	100,0%	0	-	21	100,0%	3	75,0%
Véhicule de groupe	0	0,0%	0	-	0	0,0%	0	-	0	0,0%	0	0,0%
Transport en commun	0	0,0%	0	-	0	0,0%	0	-	0	0,0%	0	0,0%
A pieds	1	3,7%	0	-	0	0,0%	0	-	0	0,0%	1	25,0%
Groupe												
individuellement	2	7,4%	0	-	0	0,0%	0	-	2	9,5%	0	0,0%
en couple	6	22,2%	0	-	0	0,0%	0	-	6	28,6%	0	0,0%
en famille	9	33,3%	0	-	0	0,0%	0	-	7	33,3%	2	50,0%
avec des amis	9	33,3%	0	-	2	100,0%	0	-	5	23,8%	2	50,0%
en groupe	1	3,7%	0	-	0	0,0%	0	-	1	4,8%	0	0,0%

Raison de la visite												
professionnelle	2	8,0%	0	-	0	0,0%	0	-	2	10,5%	0	0,0%
touristique	23	92,0%	0	-	2	100,0%	0	-	17	89,5%	4	100,0%
shopping	0	0,0%	0	-	0	0,0%	0	-	0	0,0%	0	0,0%
1ère visite ?												
Oui	10	37,0%	0	-	0	0,0%	0	-	9	42,9%	1	25,0%
Non	17	63,0%	0	-	2	100,0%	0	-	12	57,1%	3	75,0%
Activités pratiquées												
Visites culturelles	25	36,2%	0	-	1	33,3%	0	-	21	37,5%	3	30,0%
Repas gastronomiques	11	15,9%	0	-	0	0,0%	0	-	9	16,1%	2	20,0%
Loisirs	7	10,1%	0	-	1	33,3%	0	-	5	8,9%	1	10,0%
Promenades	21	30,4%	0	-	1	33,3%	0	-	16	28,6%	4	40,0%
Activités sportives	5	7,2%	0	-	0	0,0%	0	-	5	8,9%	0	0,0%
Durée du séjour												
Un jour	10	37,0%	0	-	1	50,0%	0	-	6	28,6%	3	75,0%
Plus de 1 jour (sans préciser)	4	14,8%	0	-	0	0,0%	0	-	4	19,0%	0	0,0%
moins d'une semaine	7	25,9%	0	-	0	0,0%	0	-	6	28,6%	1	25,0%
une semaine	0	0,0%	0	-	0	0,0%	0	-	0	0,0%	0	0,0%
une à deux semaines	5	18,5%	0	-	1	50,0%	0	-	4	19,0%	0	0,0%
deux à trois semaines	0	0,0%	0	-	0	0,0%	0	-	0	0,0%	0	0,0%
trois semaines à un mois	1	3,7%	0	-	0	0,0%	0	-	1	4,8%	0	0,0%
plus de un mois	0	0,0%	0	-	0	0,0%	0	-	0	0,0%	0	0,0%
Distance												
moins de 10 km	6	35,3%	0	-	1	100,0%	0	-	5	33,3%	0	0,0%
de 10 à 50 km	7	41,2%	0	-	0	0,0%	0	-	6	40,0%	1	100,0%
plus de 50 km	4	23,5%	0	-	0	0,0%	0	-	4	26,7%	0	0,0%
Hébergement												
Chambres d'hôtes - Gîtes - Meublés	4	23,5%	0	-	0	0,0%	0	-	4	26,7%	0	0,0%
Hôtel	6	35,3%	0	-	0	0,0%	0	-	5	33,3%	1	100,0%
Camping	0	0,0%	0	-	0	0,0%	0	-	0	0,0%	0	0,0%
Village de vacances	0	0,0%	0	-	0	0,0%	0	-	0	0,0%	0	0,0%
Auberge de jeunesse	0	0,0%	0	-	0	0,0%	0	-	0	0,0%	0	0,0%
Parents et amis	6	35,3%	0	-	1	100,0%	0	-	5	33,3%	0	0,0%
Motor-home	0	0,0%	0	-	0	0,0%	0	-	0	0,0%	0	0,0%
Seconde résidence	1	5,9%	0	-	0	0,0%	0	-	1	6,7%	0	0,0%
Location (chalet - bungalow...)	0	0,0%	0	-	0	0,0%	0	-	0	0,0%	0	0,0%
Autres	0	0,0%	0	-	0	0,0%	0	-	0	0,0%	0	0,0%
Services OK ?												
Oui	17	100,0%	0	-	1	100,0%	0	-	15	100,0%	1	100,0%
Non	0	0,0%	0	-	0	0,0%	0	-	0	0,0%	0	0,0%
Prix OK ?												
Oui	17	100,0%	0	-	1	100,0%	0	-	15	100,0%	1	100,0%
Non	0	0,0%	0	-	0	0,0%	0	-	0	0,0%	0	0,0%
Réservation												
Oui	8	53,3%	0	-	1	100,0%	0	-	6	46,2%	1	100,0%
Non	7	46,7%	0	-	0	0,0%	0	-	7	53,8%	0	0,0%
Déjà visité le site ?												
Oui	3	60,0%	0	-	0	-	0	-	3	60,0%	0	-
Non	2	40,0%	0	-	0	-	0	-	2	40,0%	0	-
Source d'info												
Guides, brochures, organismes	8	20,0%	0	-	0	0,0%	0	-	8	25,0%	0	0,0%
Publicité (TV - Radio - Presse)	3	7,5%	0	-	0	0,0%	0	-	3	9,4%	0	0,0%
Salon touristique	0	0,0%	0	-	0	0,0%	0	-	0	0,0%	0	0,0%
Famille - Amis - Bouche à oreille	15	37,5%	0	-	2	100,0%	0	-	11	34,4%	2	33,3%
Passage dans la région	3	7,5%	0	-	0	0,0%	0	-	3	9,4%	0	0,0%
Internet	5	12,5%	0	-	0	0,0%	0	-	5	15,6%	0	0,0%
Les études	0	0,0%	0	-	0	0,0%	0	-	0	0,0%	0	0,0%
Proximité	3	7,5%	0	-	0	0,0%	0	-	1	3,1%	2	33,3%
Événements	1	2,5%	0	-	0	0,0%	0	-	1	3,1%	0	0,0%
Autres	2	5,0%	0	-	0	0,0%	0	-	0	0,0%	2	33,3%
Appréciation												
très faible	1	4,0%	0	-	0	0,0%	0	-	1	5,0%	0	0,0%
faible	0	0,0%	0	-	0	0,0%	0	-	0	0,0%	0	0,0%
moyenne	0	0,0%	0	-	0	0,0%	0	-	0	0,0%	0	0,0%
bonne	17	68,0%	0	-	1	50,0%	0	-	14	70,0%	2	66,7%
très bonne	7	28,0%	0	-	1	50,0%	0	-	5	25,0%	1	33,3%
Intention de revenir												
Oui	20	76,9%	0	-	2	100,0%	0	-	17	81,0%	1	33,3%
Non	6	23,1%	0	-	0	0,0%	0	-	4	19,0%	2	66,7%
Info ?												
Oui	10	38,5%	0	-	1	50,0%	0	-	9	45,0%	0	0,0%
Non	16	61,5%	0	-	1	50,0%	0	-	11	55,0%	4	100,0%

Site N° : 19	19.5 Via Internet	19.5 localisation de l'entrée du musée	19.5 présentation générale	19.5 il faudrait plus d'hébergements (chambres d'hôtes,pensions,...)
Campagne : 1	19.4 Via Internet	19.4 trop peu de pub pour les sites	19.5 l'aménagement du musée bien conçu	19.5 belle région
du	19.4 Via Internet	19.4 très chaud dans le musée	19.5 calme,confortable	19.4 très interessant
38779	19.4 Via Internet	19.4 rien à visiter d'autre que le musée,petite région	19.4 promenades,fabriques	19.4 meilleures indications pour raeren
au	19.4 Via Amis	19.4 musée trop petit	19.4 promenades belle nature	19.4 encore plus de pubs sur la wallonie dans notre région
39024	19.4 Réservation Privée	19.4 juste ce musée à visiter dans la région	19.4 musées,promenades,chapelles, distilleries,chocolaterie, Botrange	19.2 très belle région
	19.4 Personnellement	19.2 pas de catalogue	19.4 musée très intéressant	
	19.4 Internet		19.4 guide touristique très bien au musée	
			19.4 Guide et musée très bien mais visite un peu courte	
			19.4 forêt, nature, région très belle, et beaux bois, calme	
			19.4 environnement, musée située dans une belle ferme	
			19.4 beaux paysages	
			19.4 beau paysage	
			19.4 beau musée, très bon guide	
			19.4 beau musée et beau château, bon accueil, bon service	
			19.4 beau musée	
			19.4 Batiment historique	
			19.2 tout	
			19.2 la collection, le film	