

SAINT-VITH



Enquêtes réalisées devant l'Hôtel de Ville

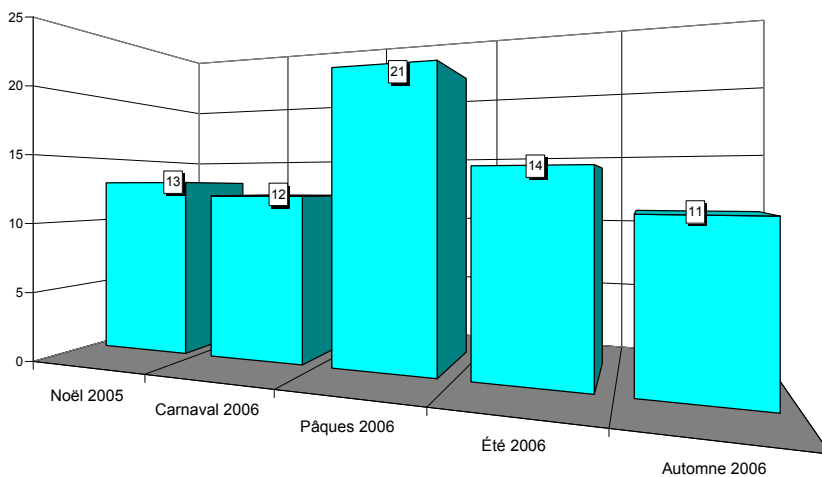


Situation en province de Liège

SAINT-VITH

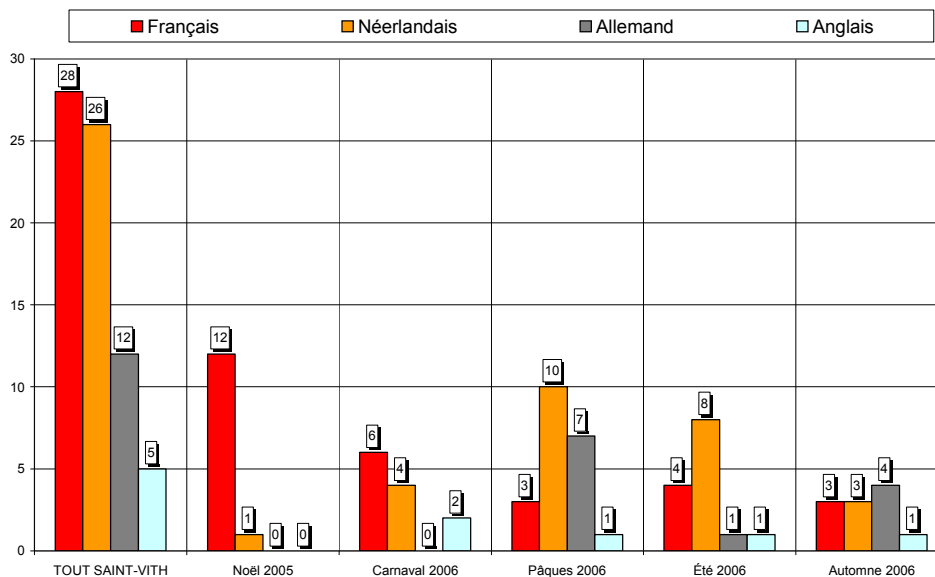


Nombre de questionnaires, saison par saison



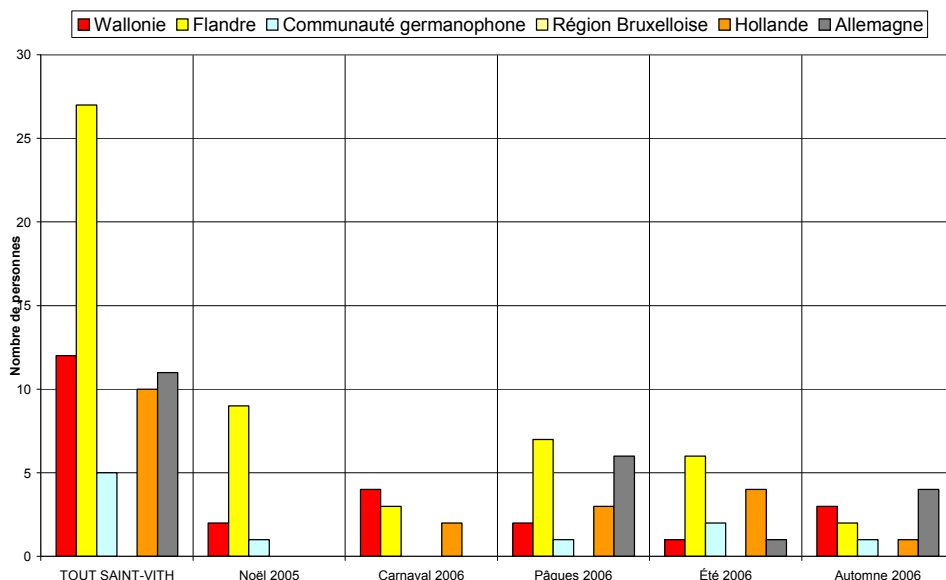
Au total, 71 questionnaires ont été recueillis en 5 vagues d'enquêtes (5 jours d'entretiens). Cet échantillon est globalement représentatif.

Langue des questionnaires



39% des questionnaires sont complétés en français, 37% en néerlandais, 19% en allemand et 7% en anglais.

Région d'origine des personnes interrogées



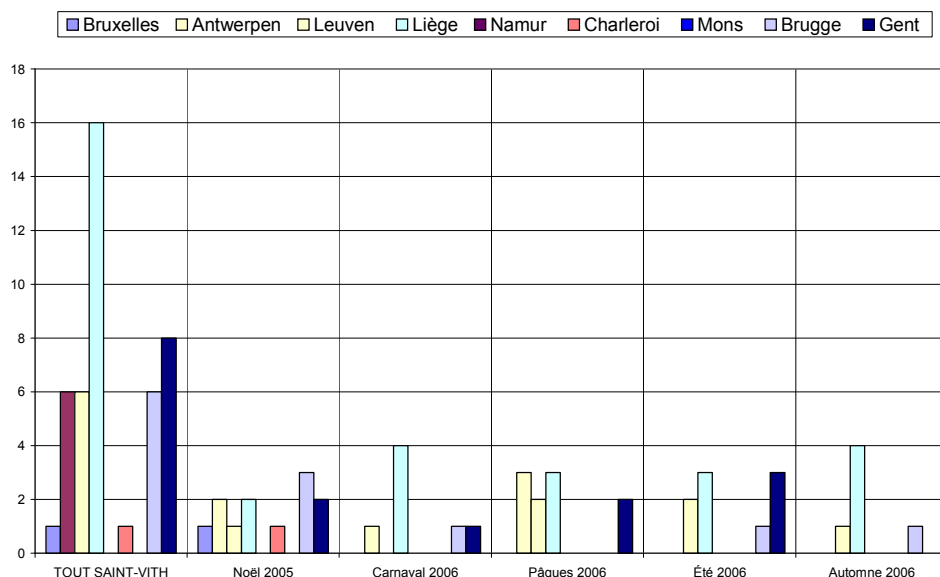
38% des personnes interrogées sont domiciliées en Flandre, 17% en Wallonie, 16% en Allemagne et 14% en Hollande.

Région d'origine pour les visiteurs provenant de Belgique

Dans les graphiques et les commentaires qui suivent, les « régions » sont définies par le premier chiffre du code postal :

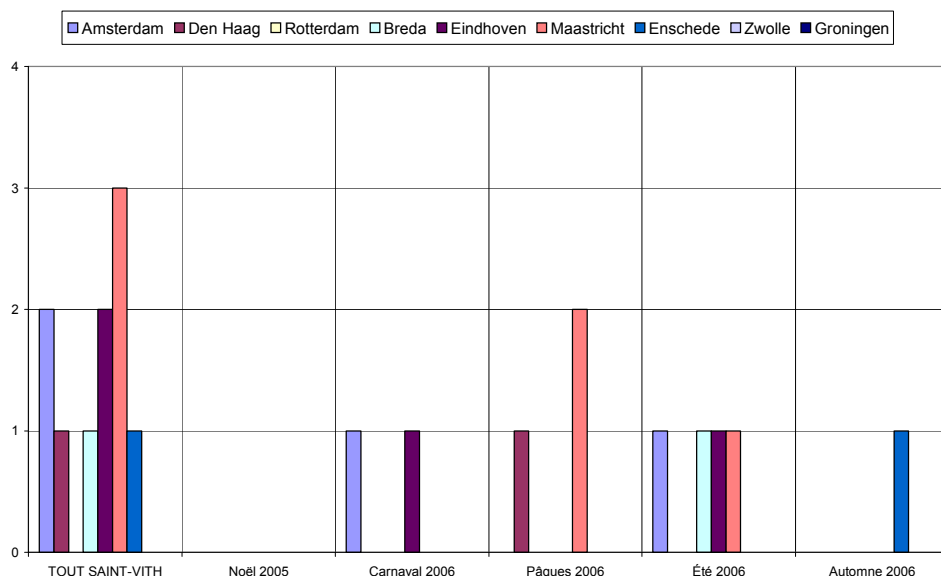
- ✓ la « région de Bruxelles » comprend les communes dont le numéro commence par le chiffre 1,
- ✓ la « région d'Anvers » comprend les communes dont le numéro commence par 2,
- ✓ la « région de Louvain », les communes dont le numéro commence par 3 et comprend donc le Limbourg,
- ✓ la « région de Liège », les communes dont le numéro commence par 4, y compris donc les Cantons de l'Est,
- ✓ la « région de Namur », les communes dont le numéro commence par 5,
- ✓ la « région de Charleroi », les communes dont le numéro commence par 6, donc également des communes du Luxembourg,
- ✓ la « région de Mons », les communes dont le numéro commence par 7,
- ✓ la « région de Bruges », les communes dont le numéro commence par 8,
- ✓ la « région de Gand », les communes dont le numéro commence par 9.

De même, les « régions » de Hollande sont également définies par le premier chiffre du code postal : Amsterdam, 1 ; La Haye, 2 ; Maastricht, 6 etc.



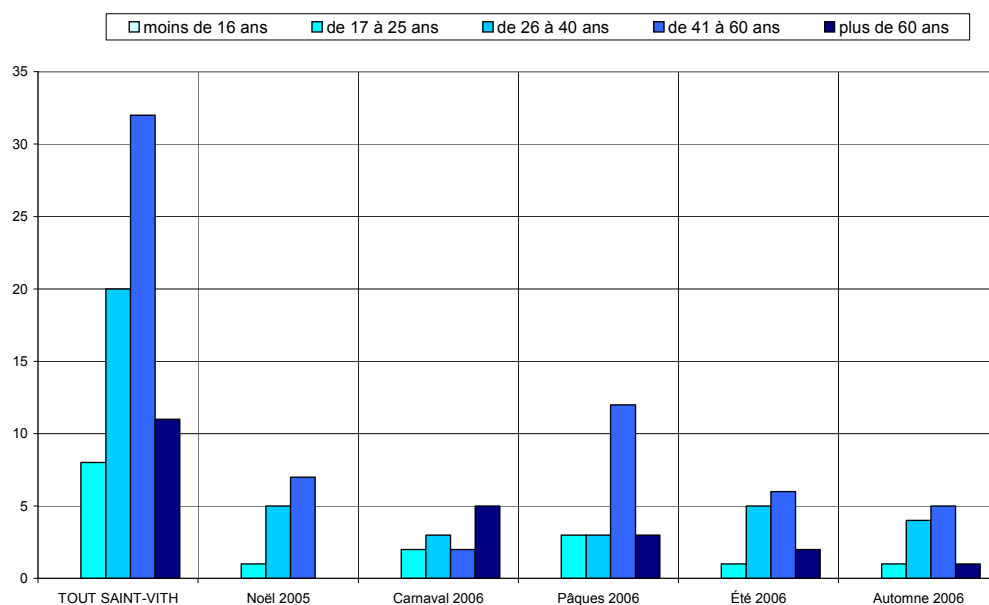
Les visiteurs belges proviennent essentiellement de la région liégeoise (36%).

Région d'origine pour les visiteurs provenant de Hollande

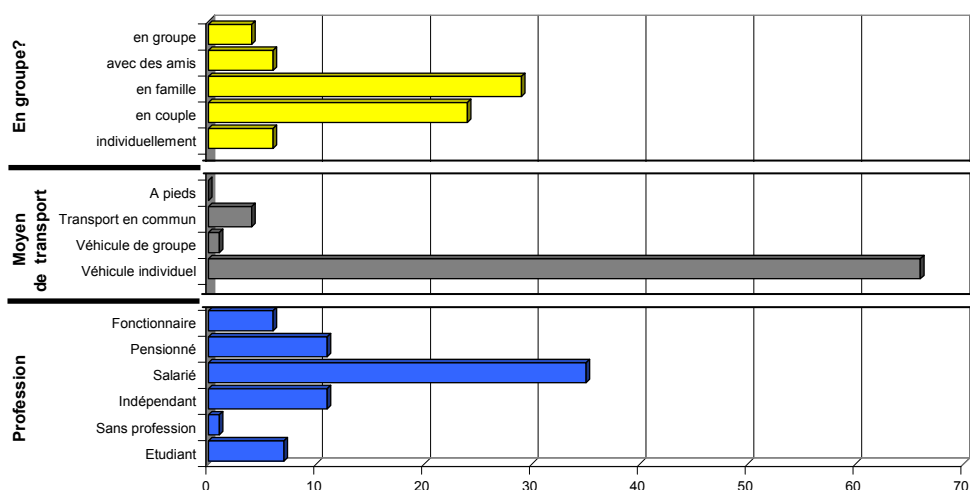


Critère peu représentatif, donné à titre purement indicatif.

Caractéristiques des visiteurs interrogés



Les tranches d'âge des 41-60 ans et des 26-40 ans prédominent.

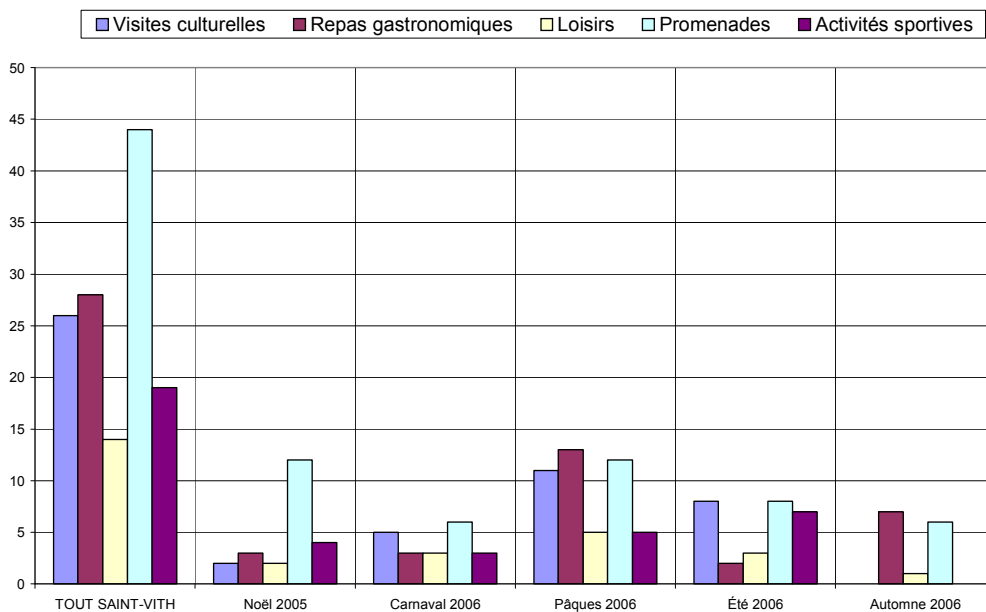


✓ 77% des personnes interrogées viennent en couple ou en famille.

✓ Le véhicule individuel est pratiquement le seul moyen de transport utilisé (93%).

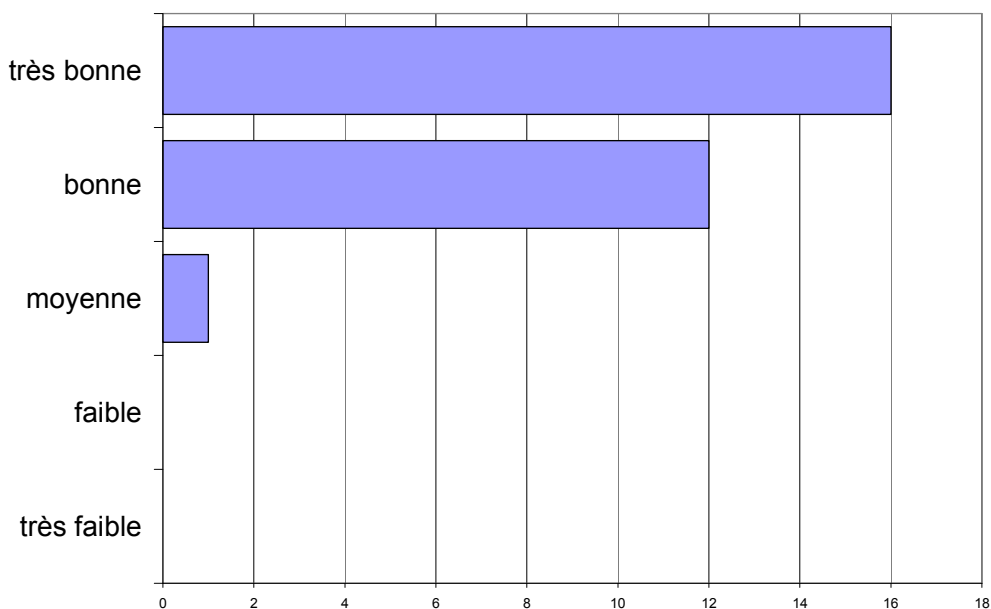
✓ Les saliés sont les plus nombreux (49%).

Activités touristiques pratiquées



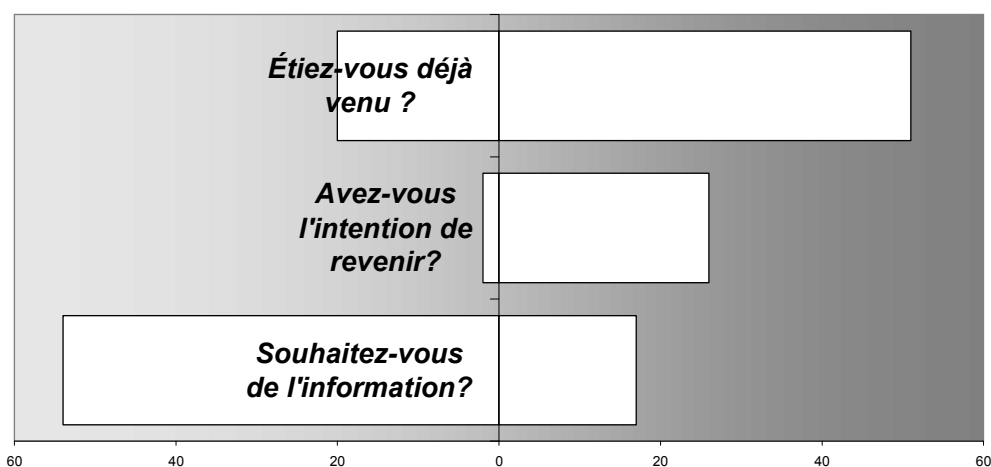
Promenades, repas gastronomiques et visites culturelles sont les activités les plus fréquemment citées.

Appréciation de l'endroit touristique



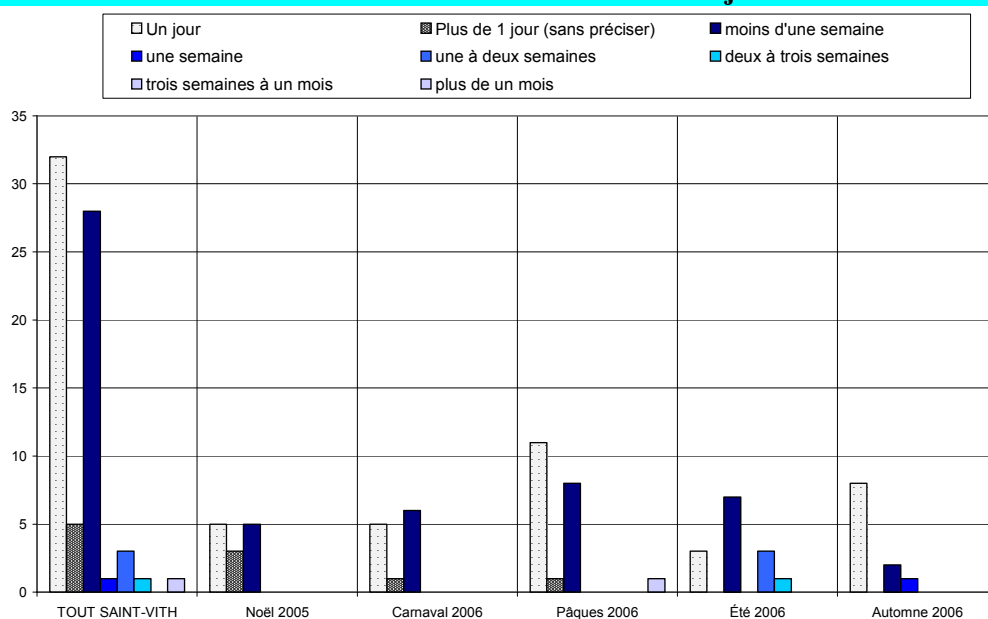
L'appréciation de la région est bonne à très bonne.

Fréquentation



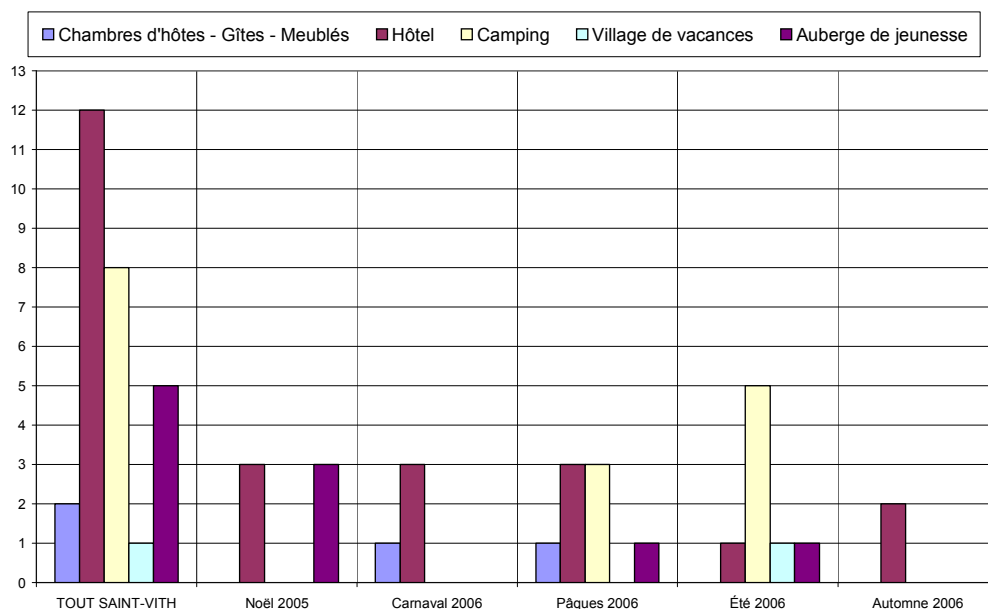
- ✓ 72% des personnes interrogées sont déjà venues dans la région.
- ✓ 93% ont l'intention d'y revenir.
- ✓ 24% souhaitent être informées des activités futures.

Durée du séjour

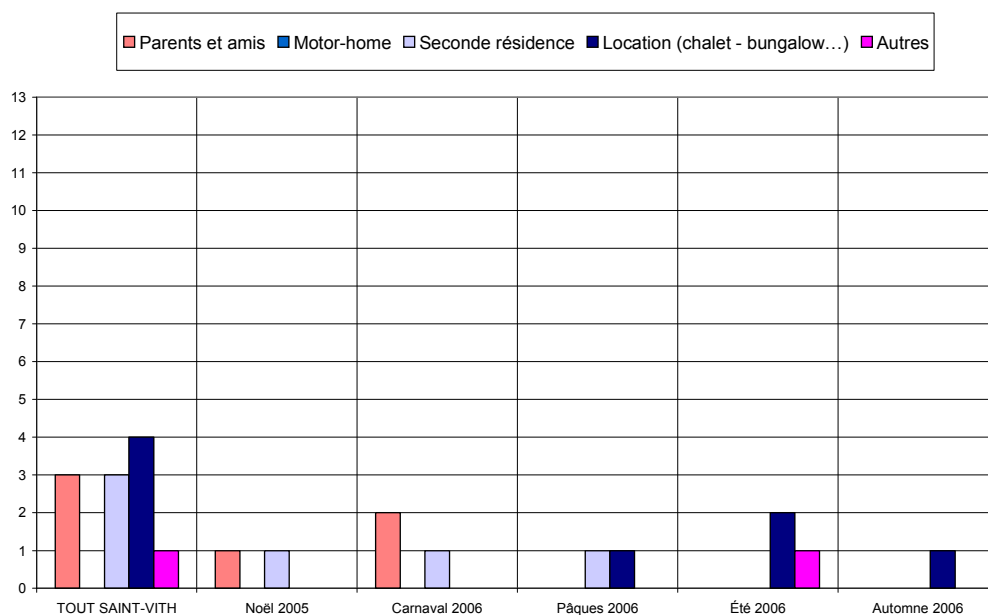


Le tourisme résidentiel représente 55%.

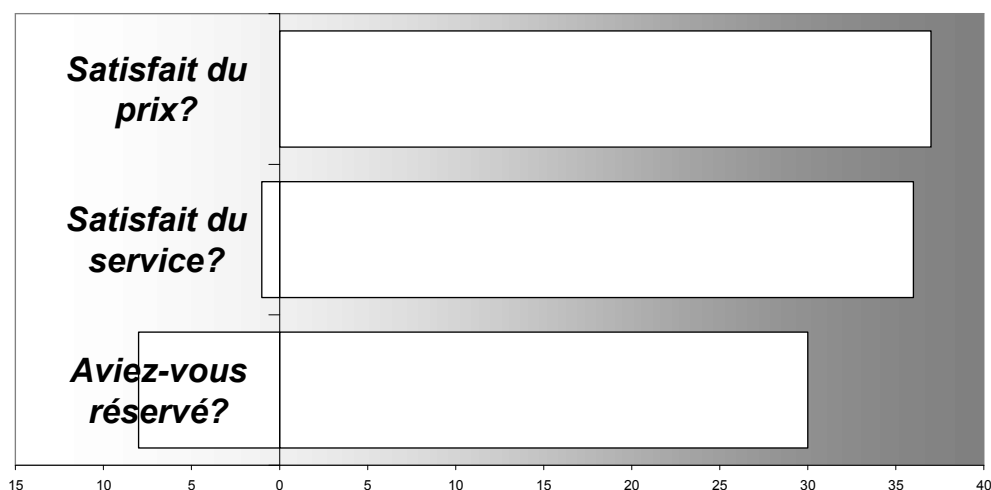
Hébergement



Les types d'hébergement les plus fréquentés sont les hôtels (31%) et les campings (21%).

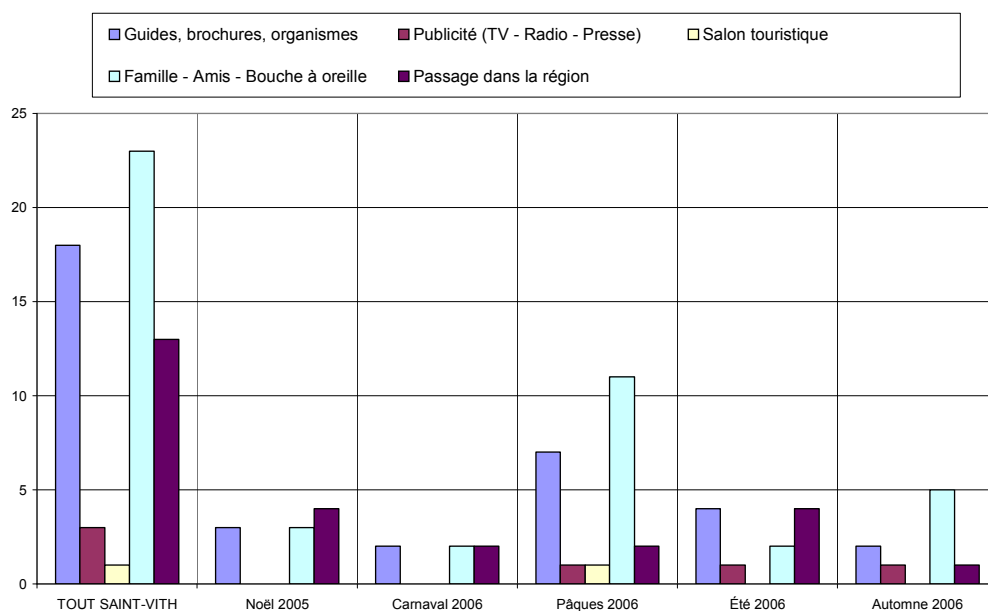


Satisfaction en matière d'hébergement

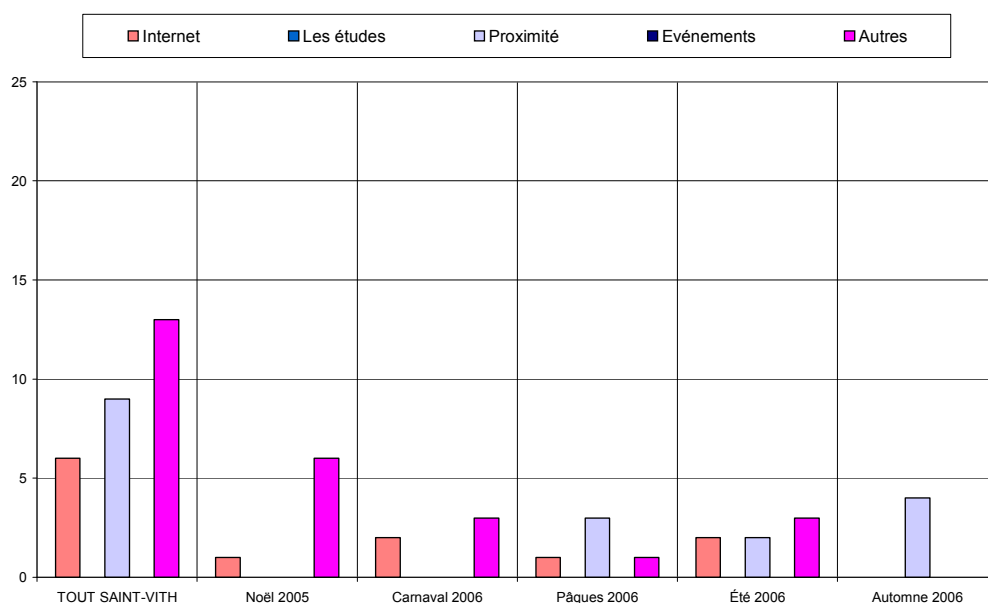


Le taux de satisfaction concernant l'hébergement est très élevé tant pour les prix que les services offerts. Remarque : il y a 79% de réservations.

Sources d'information et de documentation



Les principales sources d'information sont le bouche à oreille (27%) et les guides & brochures (21%).



ANALYSE VERTICALE – DIFFERENCES SIGNIFICATIVES

CRITERES	2004 <-> 2003	2005 <-> 2004	2006 <-> 2005
Nombre de questionnaire	Moins de questionnaires, une vague d'enquêtes en moins	Moins de questionnaires	Plus de questionnaires
Langue des questionnaires	Moins de questionnaires complétés en néerlandais, plus en français		
Région d'origine des personnes interrogées	Moins de flamands, plus de wallons	Moins de wallons, plus de flamands	
Région d'origine Belgique			Plus de liégeois
Région d'origine Hollande			
Caractéristiques des visiteurs interrogés		Catégories socio professionnelles très diversifiées	
Activités touristiques pratiquées	Plus de repas gastronomiques		
Appréciation de l'endroit touristique			
Fréquentation			Moins de demandes d'information
Durée du séjour	Baisse de la durée du séjour	Hausse de la durée du séjour	
Hébergement	Plus de campings	Hausse des hôtels et des locations, baisse des chambres d'hôtes	Baisse des hôtels et locations, hausse des campings
Satisfaction en matière d'hébergement	Moins de réservations	Plus de réservations	Moins de réservations
Sources d'information et de documentation			

ANALYSE VERTICALE - QUESTIONS OUVERTES

	2003	2004	2005	2006
Points positifs	Nature: 36 x	Nature: 18 x	Nature: 9 x	Nature: 12 x
	Accueil : 7 x	Accueil : 5 x		
	Ville : 7 x	Ville : 5 x		Ville : 9 x
		Propreté : 5 x	Propreté : 7 x	
Points négatifs	Prix : 2 x			
		Animations : 8 x		
		Signalisation: 4 x		
			Accueil : 4 x	
			Horeca : 3 x	
				Information : 5 x

124 Questionnaires

75 Questionnaires

58 Questionnaires

71 Questionnaires

TOUT SAINT-VITH	SAINT-VITH		Noël 2005		Carnaval 2006		Pâques 2006		Été 2006		Automne 2006	
Date :	du au	28-déc 4-nov	du au	28-déc 28-déc	du au	25-févr 25-févr	du au	15-avr 15-avr	du au	25-juil 25-juil	du au	4-nov 4-nov
Langue du formulaire												
Français	28	39,4%	12	92,3%	6	50,0%	3	14,3%	4	28,6%	3	27,3%
Néerlandais	26	36,6%	1	7,7%	4	33,3%	10	47,6%	8	57,1%	3	27,3%
Allemand	12	16,9%	0	0,0%	0	0,0%	7	33,3%	1	7,1%	4	36,4%
Anglais	5	7,0%	0	0,0%	2	16,7%	1	4,8%	1	7,1%	1	9,1%
Nombres	Entretien s	Jours	Entretien s	Jours	Entretien s	Jours	Entretien s	Jours	Entretien s	Jours	Entretien s	Jours
	71	5	13	1	12	1	21	1	14	1	11	1
			[13 Q. par jour sur 1 site(s)]		[12 Q. par jour sur 1 site(s)]		[21 Q. par jour sur 1 site(s)]		[14 Q. par jour sur 1 site(s)]		[11 Q. par jour sur 1 site(s)]	
Domicile												
Wallonie	12	16,9%	2	15,4%	4	33,3%	2	9,5%	1	7,1%	3	27,3%
Flandre	27	38,0%	9	69,2%	3	25,0%	7	33,3%	6	42,9%	2	18,2%
Communauté germanophone	5	7,0%	1	7,7%	0	0,0%	1	4,8%	2	14,3%	1	9,1%
Région Bruxelloise	0	0,0%	0	0,0%	0	0,0%	0	0,0%	0	0,0%	0	0,0%
Hollande	10	14,1%	0	0,0%	2	16,7%	3	14,3%	4	28,6%	1	9,1%
France	1	1,4%	1	7,7%	0	0,0%	0	0,0%	0	0,0%	0	0,0%
Allemagne	11	15,5%	0	0,0%	0	0,0%	6	28,6%	1	7,1%	4	36,4%
Luxembourg	2	2,8%	0	0,0%	1	8,3%	1	4,8%	0	0,0%	0	0,0%
Angleterre	0	0,0%	0	0,0%	0	0,0%	0	0,0%	0	0,0%	0	0,0%
Autre	3	4,2%	0	0,0%	2	16,7%	1	4,8%	0	0,0%	0	0,0%
Zone postale belge												
Bruxelles	1	2,3%	1	8,3%	0	0,0%	0	0,0%	0	0,0%	0	0,0%
Antwerpen	6	13,6%	2	16,7%	1	14,3%	3	30,0%	0	0,0%	0	0,0%
Leuven	6	13,6%	1	8,3%	0	0,0%	2	20,0%	2	22,2%	1	16,7%
Liège	16	36,4%	2	16,7%	4	57,1%	3	30,0%	3	33,3%	4	66,7%
Namur	0	0,0%	0	0,0%	0	0,0%	0	0,0%	0	0,0%	0	0,0%
Charleroi	1	2,3%	1	8,3%	0	0,0%	0	0,0%	0	0,0%	0	0,0%
Mons	0	0,0%	0	0,0%	0	0,0%	0	0,0%	0	0,0%	0	0,0%
Brugge	6	13,6%	3	25,0%	1	14,3%	0	0,0%	1	11,1%	1	16,7%
Gent	8	18,2%	2	16,7%	1	14,3%	2	20,0%	3	33,3%	0	0,0%
Zone postale néerlandaise												
Amsterdam	2	20,0%	0	-	1	50,0%	0	0,0%	1	25,0%	0	0,0%
Den Haag	1	10,0%	0	-	0	0,0%	1	33,3%	0	0,0%	0	0,0%
Rotterdam	0	0,0%	0	-	0	0,0%	0	0,0%	0	0,0%	0	0,0%
Breda	1	10,0%	0	-	0	0,0%	0	0,0%	1	25,0%	0	0,0%
Eindhoven	2	20,0%	0	-	1	50,0%	0	0,0%	1	25,0%	0	0,0%
Maastricht	3	30,0%	0	-	0	0,0%	2	66,7%	1	25,0%	0	0,0%
Enschede	1	10,0%	0	-	0	0,0%	0	0,0%	0	0,0%	1	100,0%
Zwolle	0	0,0%	0	-	0	0,0%	0	0,0%	0	0,0%	0	0,0%
Groningen	0	0,0%	0	-	0	0,0%	0	0,0%	0	0,0%	0	0,0%
Zone postale allemande												
Dresde	0	0,0%	0	-	0	-	0	0,0%	0	0,0%	0	0,0%
Berlin	0	0,0%	0	-	0	-	0	0,0%	0	0,0%	0	0,0%
Hambourg	0	0,0%	0	-	0	-	0	0,0%	0	0,0%	0	0,0%
Hanovre	0	0,0%	0	-	0	-	0	0,0%	0	0,0%	0	0,0%
Düsseldorf	0	0,0%	0	-	0	-	0	0,0%	0	0,0%	0	0,0%
Cologne	8	72,7%	0	-	0	-	5	83,3%	0	0,0%	3	75,0%
Francfort	1	9,1%	0	-	0	-	1	16,7%	0	0,0%	0	0,0%
Stuttgart	1	9,1%	0	-	0	-	0	0,0%	1	100,0%	0	0,0%
Munich	0	0,0%	0	-	0	-	0	0,0%	0	0,0%	0	0,0%
Nuremberg	1	9,1%	0	-	0	-	0	0,0%	0	0,0%	1	25,0%
Age												
moins de 16 ans	0	0,0%	0	0,0%	0	0,0%	0	0,0%	0	0,0%	0	0,0%
de 17 à 25 ans	8	11,3%	1	7,7%	2	16,7%	3	14,3%	1	7,1%	1	9,1%
de 26 à 40 ans	20	28,2%	5	38,5%	3	25,0%	3	14,3%	5	35,7%	4	36,4%
de 41 à 60 ans	32	45,1%	7	53,8%	2	16,7%	12	57,1%	6	42,9%	5	45,5%
plus de 60 ans	11	15,5%	0	0,0%	5	41,7%	3	14,3%	2	14,3%	1	9,1%
Profession												
Etudiant	7	9,9%	0	0,0%	2	16,7%	3	14,3%	1	7,1%	1	9,1%
Sans profession	1	1,4%	0	0,0%	0	0,0%	0	0,0%	0	0,0%	1	9,1%
Indépendant	11	15,5%	2	15,4%	2	16,7%	3	14,3%	1	7,1%	3	27,3%
Salarié	35	49,3%	8	61,5%	2	16,7%	11	52,4%	9	64,3%	5	45,5%
Pensionné	11	15,5%	1	7,7%	4	33,3%	3	14,3%	2	14,3%	1	9,1%
Fonctionnaire	6	8,5%	2	15,4%	2	16,7%	1	4,8%	1	7,1%	0	0,0%
Moyen de Transport												
Véhicule individuel	66	93,0%	13	100,0%	11	91,7%	19	90,5%	13	92,9%	10	90,9%
Véhicule de groupe	1	1,4%	0	0,0%	0	0,0%	1	4,8%	0	0,0%	0	0,0%
Transport en commun	4	5,6%	0	0,0%	1	8,3%	1	4,8%	1	7,1%	1	9,1%
A pieds	0	0,0%	0	0,0%	0	0,0%	0	0,0%	0	0,0%	0	0,0%
Groupe												
individuellement	6	8,7%	1	7,7%	2	16,7%	1	5,0%	2	14,3%	0	0,0%
en couple	24	34,8%	4	30,8%	5	41,7%	8	40,0%	4	28,6%	3	30,0%
en famille	29	42,0%	8	61,5%	4	33,3%	8	40,0%	4	28,6%	5	50,0%
avec des amis	6	8,7%	0	0,0%	0	0,0%	1	5,0%	3	21,4%	2	20,0%
en groupe	4	5,8%	0	0,0%	1	8,3%	2	10,0%	1	7,1%	0	0,0%
Raison de la visite												
professionnelle	1	1,6%	0	0,0%	1	9,1%	0	0,0%	0	0,0%	0	0,0%
touristique	53	85,5%	11	84,6%	10	90,9%	14	87,5%	13	92,9%	5	62,5%
shopping	8	12,9%	2	15,4%	0	0,0%	2	12,5%	1	7,1%	3	37,5%
Ère visite ?												
Oui	20	28,2%	2	15,4%	4	33,3%	6	28,6%	4	28,6%	4	36,4%
Non	51	71,8%	11	84,6%	8	66,7%	15	71,4%	10	71,4%	7	63,6%
Activités pratiquées												
Visites culturelles	26	19,8%	2	8,7%	5	25,0%	11	23,9%	8	28,6%	0	0,0%
Repas gastronomiques	28	21,4%	3	13,0%	3	15,0%	13	28,3%	2	7,1%	7	50,0%
Loisirs	14	10,7%	2	8,7%	3	15,0%	5	10,9%	3	10,7%	1	7,1%
Promenades	44	33,6%	12	52,2%	6	30,0%	12	26,1%	8	28,6%	6	42,9%
Activités sportives	19	14,5%	4	17,4%	3	15,0%	5	10,9%	7	25,0%	0	0,0%
Durée du séjour												

Un jour	32	45,1%	5	38,5%	5	41,7%	11	52,4%	3	21,4%	8	72,7%
Plus de 1 jour (sans préciser)	5	7,0%	3	23,1%	1	8,3%	1	4,8%	0	0,0%	0	0,0%
moins d'une semaine	28	39,4%	5	38,5%	6	50,0%	8	38,1%	7	50,0%	2	18,2%
une semaine	1	1,4%	0	0,0%	0	0,0%	0	0,0%	0	0,0%	1	9,1%
une à deux semaines	3	4,2%	0	0,0%	0	0,0%	0	0,0%	3	21,4%	0	0,0%
deux à trois semaines	1	1,4%	0	0,0%	0	0,0%	0	0,0%	1	7,1%	0	0,0%
trois semaines à un mois	0	0,0%	0	0,0%	0	0,0%	0	0,0%	0	0,0%	0	0,0%
plus de un mois	1	1,4%	0	0,0%	0	0,0%	1	4,8%	0	0,0%	0	0,0%
Distance												
moins de 10 km	21	53,8%	7	87,5%	2	28,6%	6	60,0%	5	45,5%	1	33,3%
de 10 à 50 km	16	41,0%	1	12,5%	4	57,1%	3	30,0%	6	54,5%	2	66,7%
plus de 50 km	2	5,1%	0	0,0%	1	14,3%	1	10,0%	0	0,0%	0	0,0%
Hébergement												
Chambres d'hôtes - Gîtes - Meublés	2	5,1%	0	0,0%	1	14,3%	1	10,0%	0	0,0%	0	0,0%
Hôtel	12	30,8%	3	37,5%	3	42,9%	3	30,0%	1	9,1%	2	66,7%
Camping	8	20,5%	0	0,0%	0	0,0%	3	30,0%	5	45,5%	0	0,0%
Village de vacances	1	2,6%	0	0,0%	0	0,0%	0	0,0%	1	9,1%	0	0,0%
Auberge de jeunesse	5	12,8%	3	37,5%	0	0,0%	1	10,0%	1	9,1%	0	0,0%
Parents et amis	3	7,7%	1	12,5%	2	28,6%	0	0,0%	0	0,0%	0	0,0%
Motor-home	0	0,0%	0	0,0%	0	0,0%	0	0,0%	0	0,0%	0	0,0%
Seconde résidence	3	7,7%	1	12,5%	1	14,3%	1	10,0%	0	0,0%	0	0,0%
Location (chalet - bungalow...)	4	10,3%	0	0,0%	0	0,0%	1	10,0%	2	18,2%	1	33,3%
Autres	1	2,6%	0	0,0%	0	0,0%	0	0,0%	1	9,1%	0	0,0%
Services OK ?												
Oui	36	97,3%	6	100,0%	7	100,0%	10	100,0%	10	90,9%	3	100,0%
Non	1	2,7%	0	0,0%	0	0,0%	0	0,0%	1	9,1%	0	0,0%
Prix OK ?												
Oui	37	100,0%	7	100,0%	6	100,0%	10	100,0%	11	100,0%	3	100,0%
Non	0	0,0%	0	0,0%	0	0,0%	0	0,0%	0	0,0%	0	0,0%
Réservation												
Oui	30	78,9%	5	62,5%	4	66,7%	10	100,0%	8	72,7%	3	100,0%
Non	8	21,1%	3	37,5%	2	33,3%	0	0,0%	3	27,3%	0	0,0%
Déjà visité le site ?												
Oui	13	100,0%	3	100,0%	2	100,0%	4	100,0%	2	100,0%	2	100,0%
Non	0	0,0%	0	0,0%	0	0,0%	0	0,0%	0	0,0%	0	0,0%
Source d'info												
Guides, brochures, organismes	18	20,9%	3	17,6%	2	18,2%	7	25,9%	4	22,2%	2	15,4%
Publicité (TV - Radio - Presse)	3	3,5%	0	0,0%	0	0,0%	1	3,7%	1	5,6%	1	7,7%
Salon touristique	1	1,2%	0	0,0%	0	0,0%	1	3,7%	0	0,0%	0	0,0%
Famille - Amis - Bouche à oreille	23	26,7%	3	17,6%	2	18,2%	11	40,7%	2	11,1%	5	38,5%
Passage dans la région	13	15,1%	4	23,5%	2	18,2%	2	7,4%	4	22,2%	1	7,7%
Internet	6	7,0%	1	5,9%	2	18,2%	1	3,7%	2	11,1%	0	0,0%
Les études	0	0,0%	0	0,0%	0	0,0%	0	0,0%	0	0,0%	0	0,0%
Proximité	9	10,5%	0	0,0%	0	0,0%	3	11,1%	2	11,1%	4	30,8%
Evénements	0	0,0%	0	0,0%	0	0,0%	0	0,0%	0	0,0%	0	0,0%
Autres	13	15,1%	6	35,3%	3	27,3%	1	3,7%	3	16,7%	0	0,0%
Appréciation												
très faible	0	0,0%	0	-	0	0,0%	0	0,0%	0	0,0%	0	0,0%
faible	0	0,0%	0	-	0	0,0%	0	0,0%	0	0,0%	0	0,0%
moyenne	1	3,4%	0	-	0	0,0%	0	0,0%	0	0,0%	1	16,7%
bonne	12	41,4%	0	-	2	40,0%	4	100,0%	4	28,6%	2	33,3%
très bonne	16	55,2%	0	-	3	60,0%	0	0,0%	10	71,4%	3	50,0%
Intention de revenir												
Oui	26	92,9%	0	-	5	100,0%	3	100,0%	13	92,9%	5	83,3%
Non	2	7,1%	0	-	0	0,0%	0	0,0%	1	7,1%	1	16,7%
Info ?												
Oui	17	23,9%	3	23,1%	5	41,7%	5	23,8%	2	14,3%	2	18,2%
Non	54	76,1%	10	76,9%	7	58,3%	16	76,2%	12	85,7%	9	81,8%

1	SAINT-VITH	[Site N°] 1.15 Organisme	[Site N°] 2.4.s Pt faible Site/Rég	[Site N°] 2.5.s Pt FORT Site/Rég	[Site N°] 3.1 Commentaires
2	Site N° : 17	17.5 Par Groupe	17.5 office du tourisme fermé à 15h30	17.5 nature,propreté	17.5 très bien
3	Campagne : 5	17.5 Internet	17.4 tout est en allemand	17.5 nature	17.5 très agréable
4	du	17.5 Internet	17.4 peu d'activités en soirée	17.5 nature	17.5 tout est très bien aménagé,les rues sont très belles
5	3-janv-05	17.5 Internet	17.4 dureté des gens	17.4 variété des paysages	17.5 la location de vélos n'est pas possible
6	au	17.5 Internet	17.4 beaucoup de voitures en ville	17.4 très beau	17.5 beau,propre
7	29-oct-05	17.5 Directement À L'Auberge De Jeunesse	17.4 beaucoup de petits villages sans magasins	17.4 sites historiques (guerre)	17.4 plus de convivialité
8		17.5 Agence Sun Park	17.4 amabilité	17.4 restaurants	17.4 gens pas toujours très agréable
9		17.4 Office Du Tourisme	17.1 peu de magasins dans la ville,peu d'activités à l'intérieur de la ville	17.4 propreté	17.3 très belle ville piétonne,calme,tranquilité
10		17.4 Office Du Tourisme	17.1 architecture,peu de cafés	17.4 propreté	17.3 plus de chemin de promenade
11		17.4 Internet		17.4 propreté	17.3 pas de possibilités pour boire pendant la promenade (cafés fermés)
12		17.4 Directement Via Des Amis		17.4 propre,fleuri,accueillant	17.3 pas au courant,pas encore assez visité
13		17.4 Directement		17.4 paysage	17.3 indications des promenades pas bien indiquées
14		17.4 Direct		17.4 nature	17.3 baisser le prix des immeubles (car en hausse)
15		17.4 Direct		17.4 magasins,agréable de se promener	17.1 promenades non marquées
16		17.3 Téléphone		17.4 calme,gens amicaux	
17		17.3 Privé		17.4 belle ville	
18		17.3 Particulier		17.4 belle région	
19		17.3 Par Téléphone Et Confirmation Par Fax		17.4 beaucoup de fleurs	
20		17.3 Journal Het Laatste Nieuws		17.4 accueil,beaucoup qui parlent	
21		17.3 Internet		17.3 parfait	
22		17.1 Privé		17.3 bien organisé,village propre,tranquilité,nature	
23		17.1 Internet		17.3 beaucoup à voir,belle région,nature	
24				17.1 promenades	
25				17.1 nature	