

BARRAGE DE LA GILEPPE



Enquêtes réalisées au pied de la Tour Panoramique

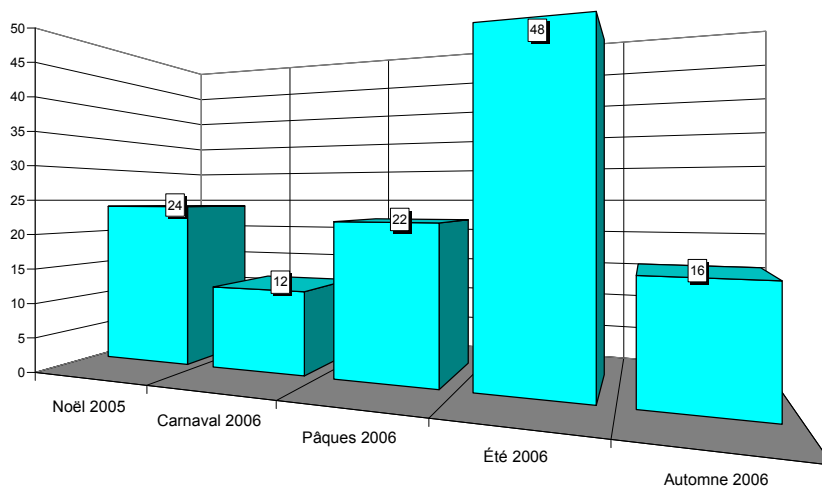


Situation en province de Liège

GILEPPE

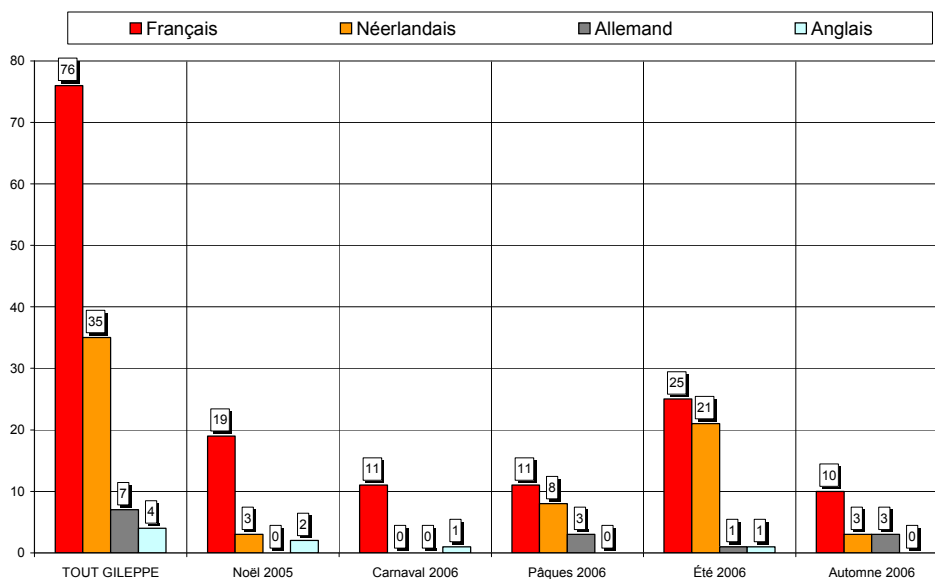


Nombre de questionnaires, saison par saison



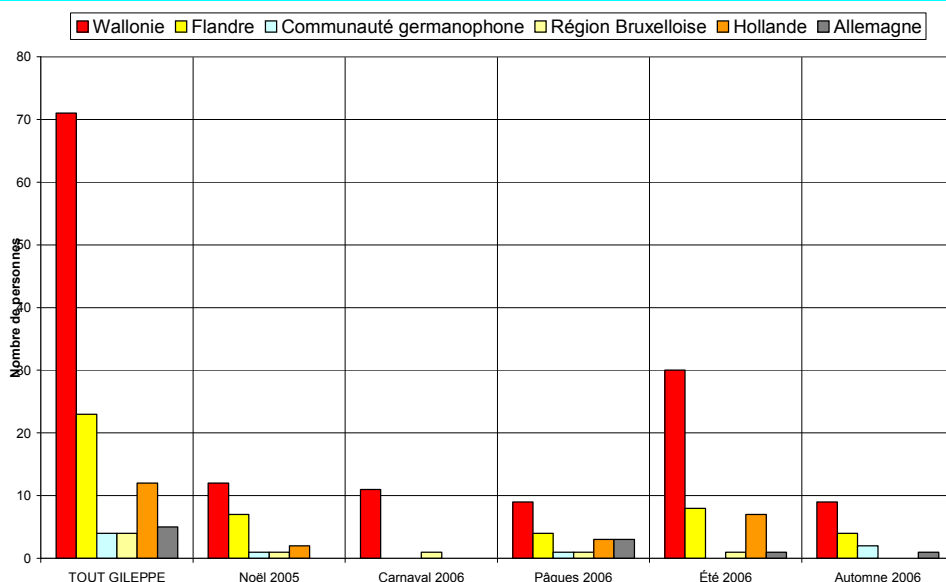
Au total, 122 questionnaires ont été recueillis en 5 vagues d'enquêtes (6 jours d'entretiens). Cet échantillon est globalement représentatif.

Langue des questionnaires



62% des questionnaires sont complétés en français, 29% en néerlandais, 6% en allemand et 3% en anglais.

Région d'origine des personnes interrogées



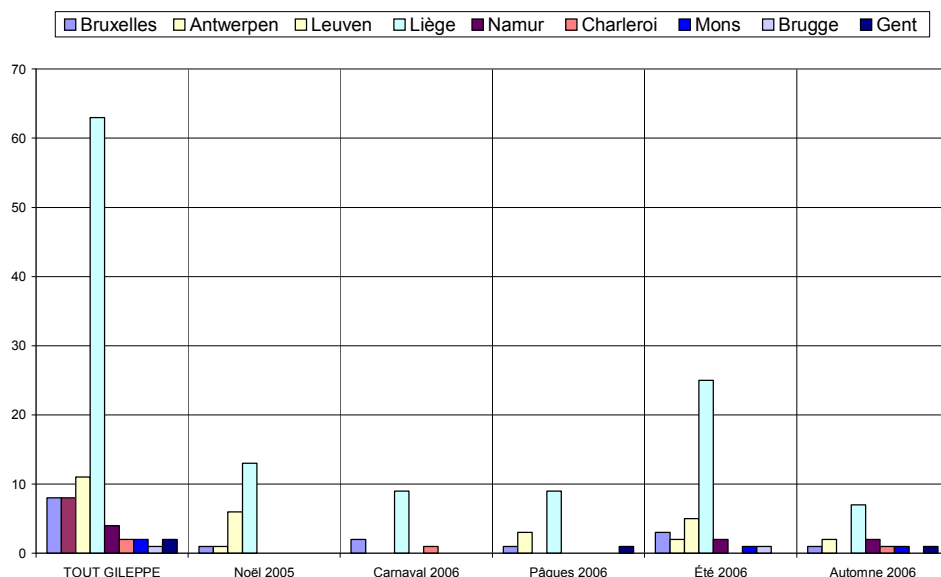
58% des personnes interrogées sont domiciliées en Wallonie, 19% en Flandre et 10% en Hollande.

Région d'origine pour les visiteurs provenant de Belgique

Dans les graphiques et les commentaires qui suivent, les « régions » sont définies par le premier chiffre du code postal :

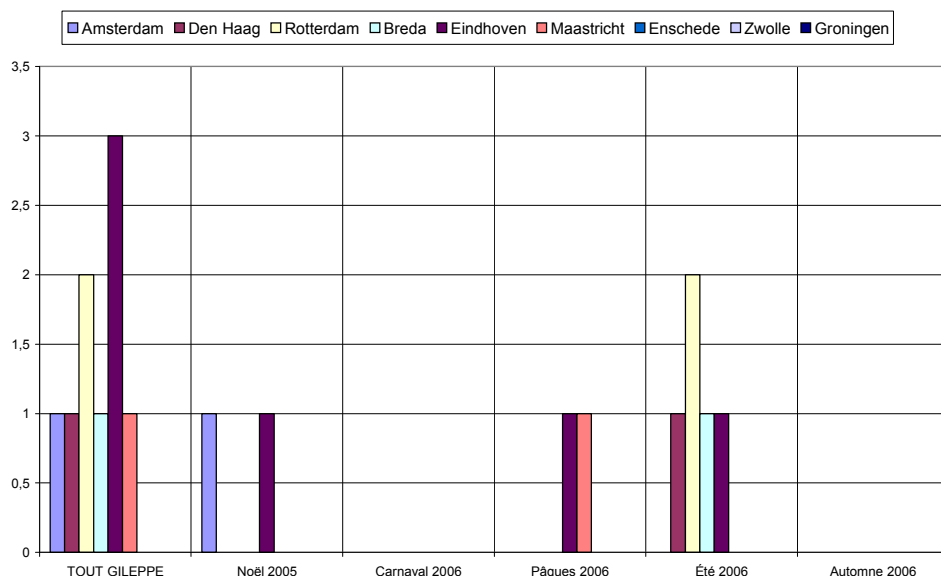
- ✓ la « région de Bruxelles » comprend les communes dont le numéro commence par le chiffre 1,
- ✓ la « région d'Anvers » comprend les communes dont le numéro commence par 2,
- ✓ la « région de Louvain », les communes dont le numéro commence par 3 et comprend donc le Limbourg,
- ✓ la « région de Liège », les communes dont le numéro commence par 4, y compris donc les Cantons de l'Est,
- ✓ la « région de Namur », les communes dont le numéro commence par 5,
- ✓ la « région de Charleroi », les communes dont le numéro commence par 6, donc également des communes du Luxembourg,
- ✓ la « région de Mons », les communes dont le numéro commence par 7,
- ✓ la « région de Bruges », les communes dont le numéro commence par 8,
- ✓ la « région de Gand », les communes dont le numéro commence par 9.

De même, les « régions » de Hollande sont également définies par le premier chiffre du code postal : Amsterdam, 1 ; La Haye, 2 ; Maastricht, 6 etc.



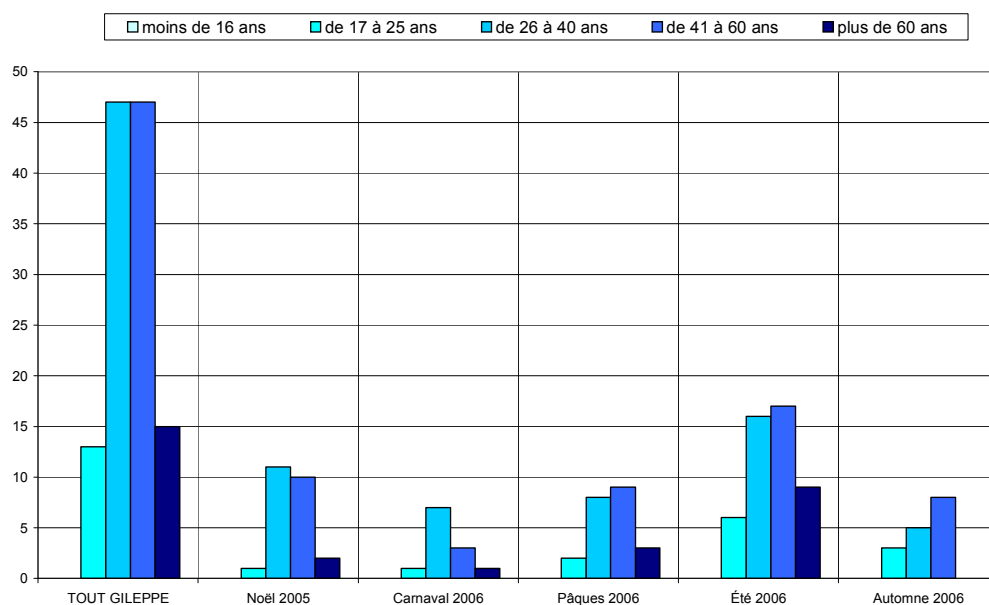
Les visiteurs belges proviennent majoritairement de la région liégeoise (62%).

Région d'origine pour les visiteurs provenant de Hollande

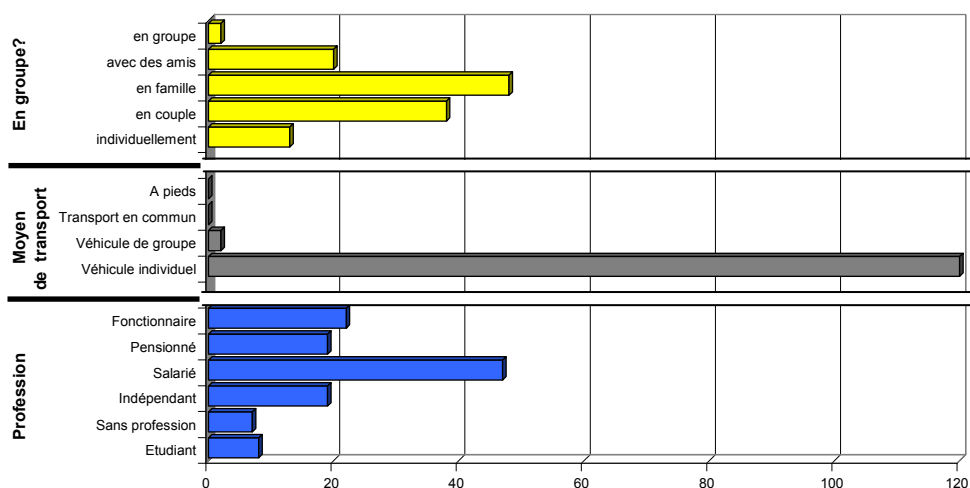


Critère peu représentatif, donné à titre purement indicatif.

Caractéristiques des visiteurs interrogés



Les tranches d'âge des 41-60 ans et des 26-40 ans prédominent.

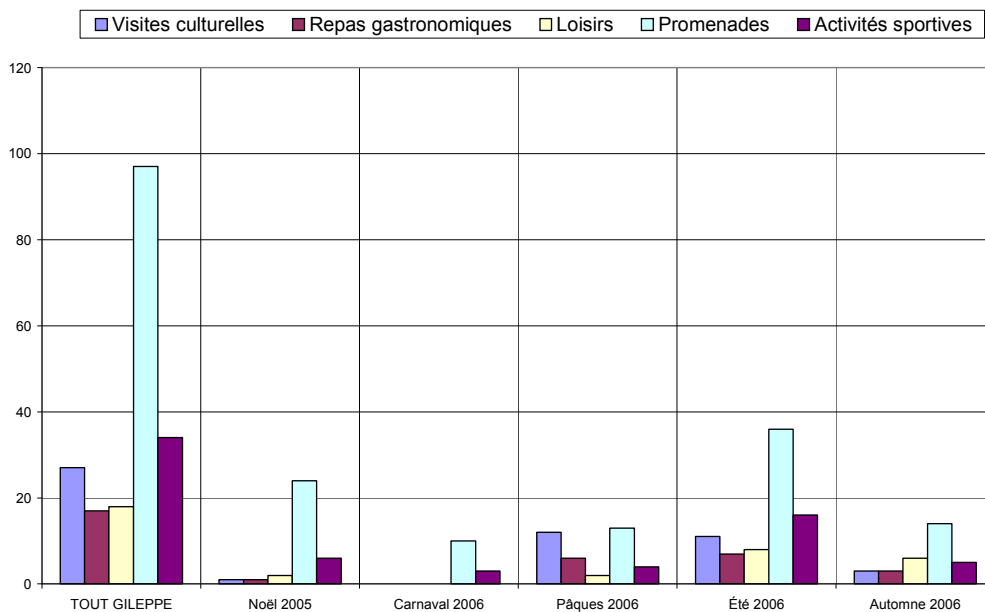


✓ 71% des personnes interrogées viennent en couple ou en famille.

✓ Le véhicule individuel est pratiquement le seul moyen de transport utilisé (98%).

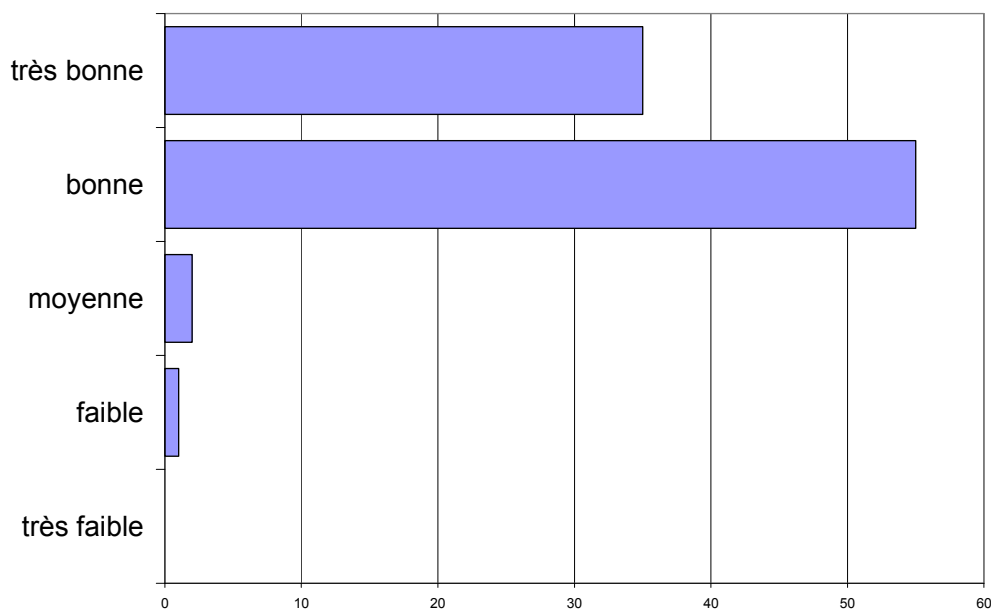
✓ Les salariés sont les plus nombreux (38%).

Activités touristiques pratiquées



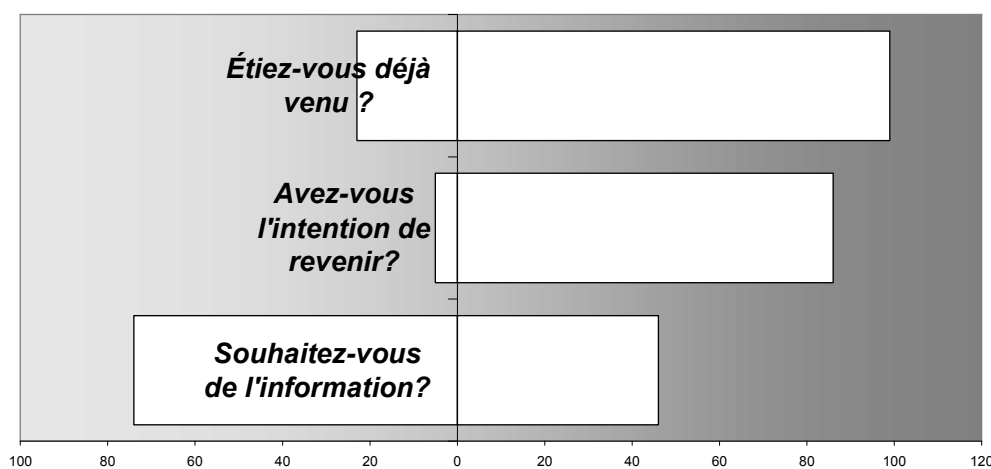
Les promenades sont les activités les plus fréquemment citées.

Appréciation de l'endroit touristique



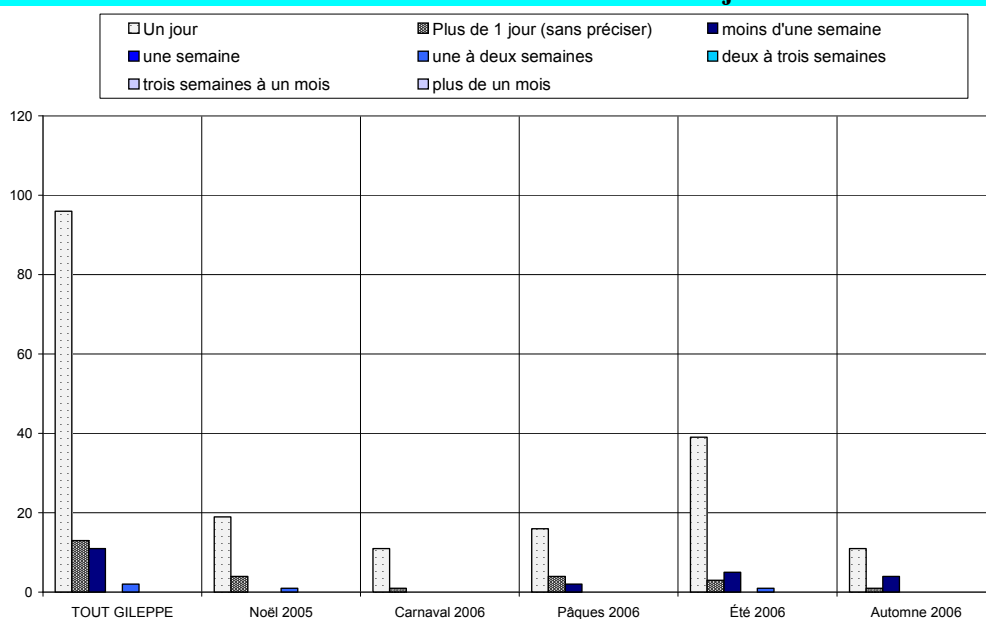
L'appréciation des visiteurs est bonne à très bonne.

Fréquentation



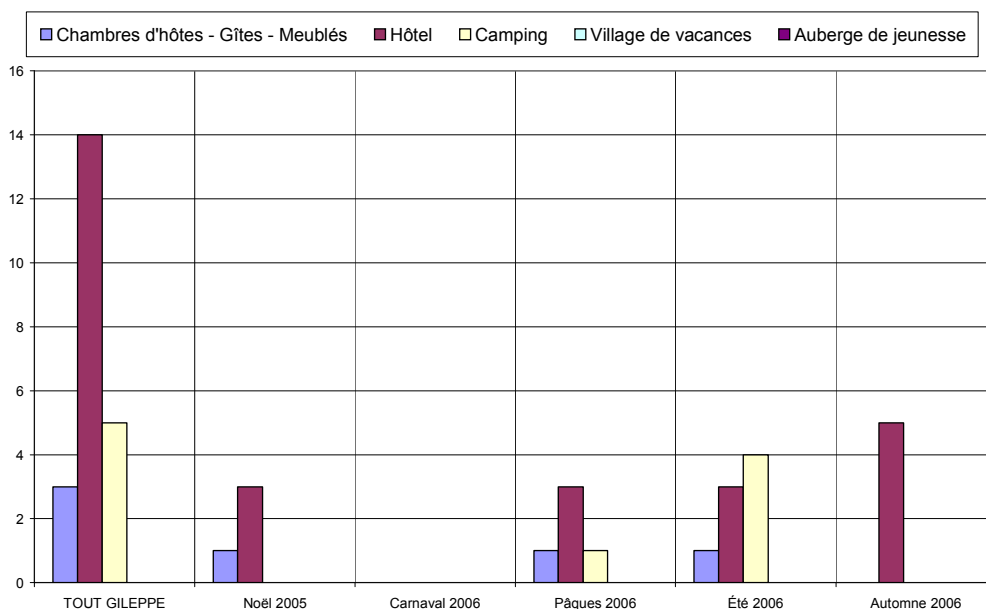
- ✓ 81% des personnes interrogées sont déjà venues dans la région.
- ✓ 95% ont l'intention d'y revenir.
- ✓ 38% souhaitent être informées des activités futures.

Durée du séjour

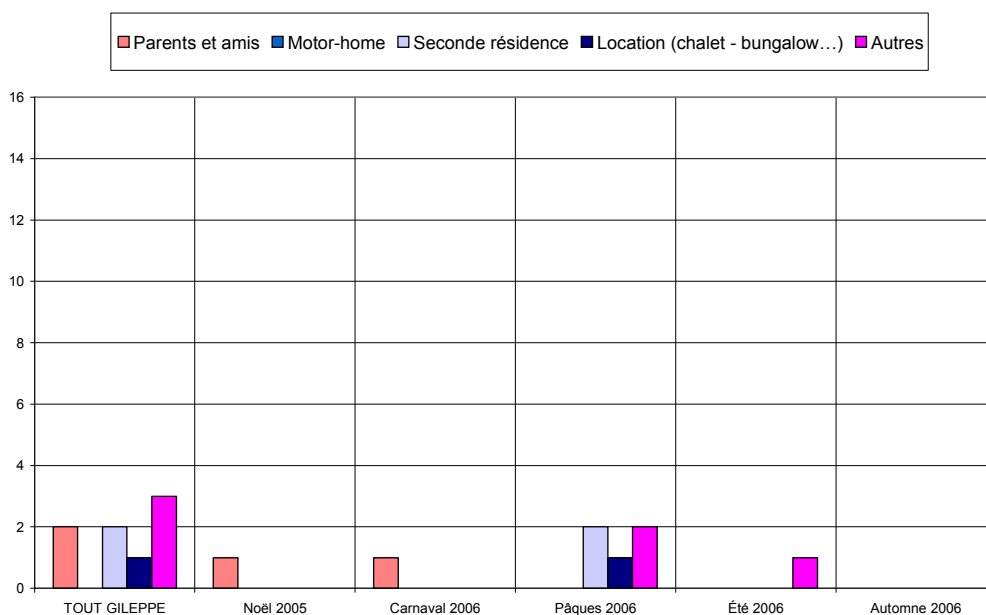


Le tourisme d'un jour prédomine largement, seuls 21% des personnes interrogées séjournent dans la région.

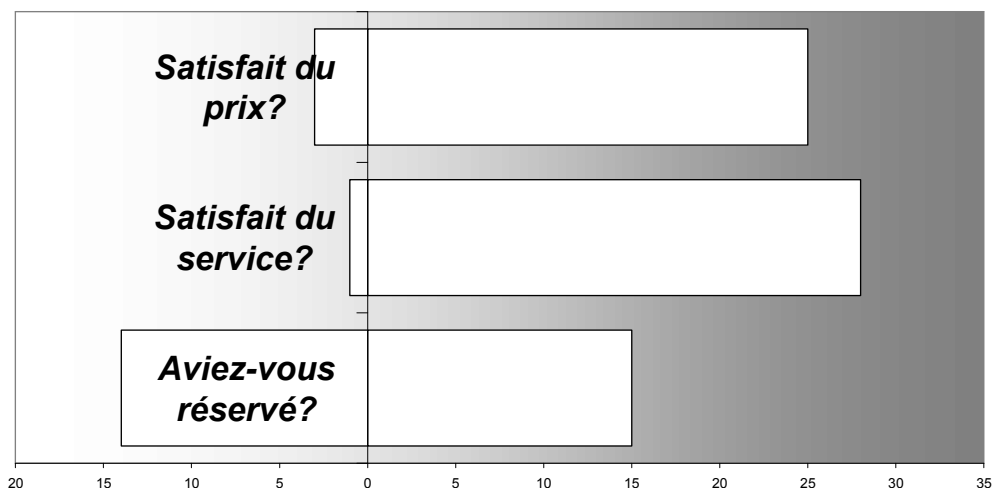
Hébergement



Le type d'hébergement le plus fréquenté est l'hôtel (47%)

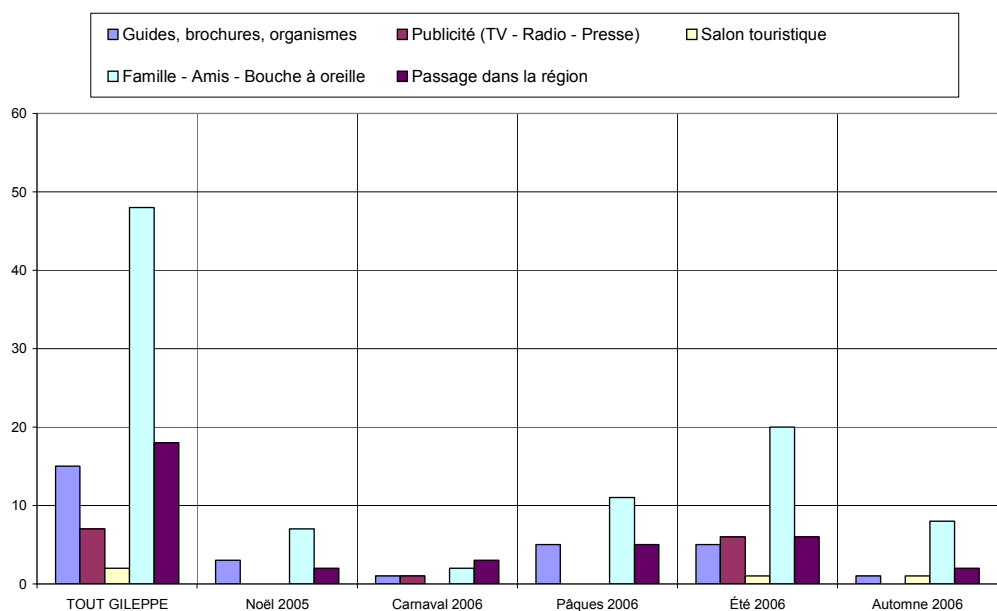


Satisfaction en matière d'hébergement

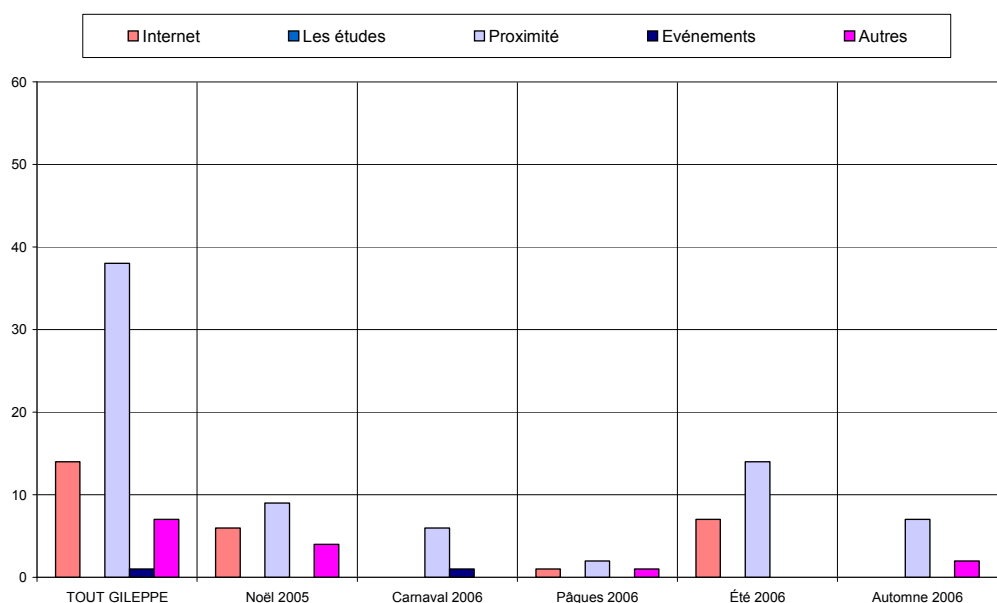


Le taux de satisfaction concernant l'hébergement est très élevé tant pour les prix que pour les services offerts.
Remarque : il y a 52% de réservations.

Sources d'information et de documentation



Les principales sources d'information sont le bouche à oreille (32%), la proximité (25%) et l'Internet (9%).



ANALYSE VERTICALE – DIFFERENCES SIGNIFICATIVES

CRITERES	2004 <-> 2003	2005 <-> 2004	2006 <-> 2005
Nombre de questionnaire	Moins de jours d'entretiens	Moins de questionnaires	
Langue des questionnaires	Davantage de questionnaires complétés en néerlandais, moins de questionnaires complétés en allemand	Plus de questionnaires complétés en français, moins en néerlandais	
Région d'origine des personnes interrogées	Davantage de hollandais	Plus de wallons, moins de hollandais et de flamands	
Région d'origine Belgique		Plus de liégeois	Moins de liégeois
Région d'origine Hollande	Les hollandais proviennent essentiellement de la région de Maastricht	Ce critère n'est plus représentatif	
Caractéristiques des visiteurs interrogés			
Activités touristiques pratiquées			
Appréciation de l'endroit touristique			
Fréquentation	Moins d'intérêts pour les informations sur les activités futures	Plus de visiteurs déclarent vouloir revenir sur le site	
Durée du séjour			
Hébergement	Baisse des hôtels au profit des locations et chambres d'hôtes & gîtes	Ce critère n'est plus représentatif	Hausse des hôtels
Satisfaction en matière d'hébergement			Baisse des réservations
Sources d'information et de documentation	Hausse de l'influence de la proximité et de l'Internet au détriment des guides & brochures		

ANALYSE VERTICALE - QUESTIONS OUVERTES

	2003	2004	2005	2006
Points positifs	Nature: 88 x	Nature : 60 x	Nature : 31 x	Nature : 35 x
	Promenades : 9 x	Promenades : 8 x		
		Propreté : 5 x	Propreté : 5 x	Propreté : 13 x
			Aménagements : 8 x	
			Prix : 3 x	
Points négatifs	Infrastructures (cafétéria, PMR, shop...) : 9 x	Infrastructures (cafétéria, PMR, shop...) : 22 x	Infrastructures (cafétéria, PMR, shop..) : 22 x	Infrastructures (cafétéria, PMR, shop..) : 23 x
	Signalisation : 8 x	Signalisation : 6 x	Signalisation : 9 x	
		Prix (ascenseur, toilettes) : 9 x		
				Infrastructures sportives : 25 x

180 Questionnaires

173 Questionnaires

122 Questionnaires

122 Questionnaires

TOUT GILEPPE	GILEPPE		Noël 2005		Carnaval 2006		Pâques 2006		Été 2006		Automne 2006	
Date :	du	28-déc	du	28-déc	du	26-févr	du	15-avr	du	18-juil	du	3-nov
	au	3-nov	au	28-déc	au	26-févr	au	15-avr	au	8-août	au	3-nov
Langue du formulaire												
Français	76	62,3%	19	79,2%	11	91,7%	11	50,0%	25	52,1%	10	62,5%
Néerlandais	35	28,7%	3	12,5%	0	0,0%	8	36,4%	21	43,8%	3	18,8%
Allemand	7	5,7%	0	0,0%	0	0,0%	3	13,6%	1	2,1%	3	18,8%
Anglais	4	3,3%	2	8,3%	1	8,3%	0	0,0%	1	2,1%	0	0,0%
Nombres	Entretie ns	Jours	Entretie ns	Jours	Entretie ns	Jours	Entretie ns	Jours	Entretie ns	Jours	Entretie ns	Jours
	122	6	24	1	12	1	22	1	48	2	16	1
			[24 Q. par jour sur 1 site(s)]		[12 Q. par jour sur 1 site(s)]		[22 Q. par jour sur 1 site(s)]		[24 Q. par jour sur 1 site(s)]		[16 Q. par jour sur 1 site(s)]	
Domicile												
Wallonie	71	58,2%	12	50,0%	11	91,7%	9	40,9%	30	62,5%	9	56,3%
Flandre	23	18,9%	7	29,2%	0	0,0%	4	18,2%	8	16,7%	4	25,0%
Communauté germanophone	4	3,3%	1	4,2%	0	0,0%	1	4,5%	0	0,0%	2	12,5%
Région Bruxelloise	4	3,3%	1	4,2%	1	8,3%	1	4,5%	1	2,1%	0	0,0%
Hollande	12	9,8%	2	8,3%	0	0,0%	3	13,6%	7	14,6%	0	0,0%
France	1	0,8%	1	4,2%	0	0,0%	0	0,0%	0	0,0%	0	0,0%
Allemagne	5	4,1%	0	0,0%	0	0,0%	3	13,6%	1	2,1%	1	6,3%
Luxembourg	0	0,0%	0	0,0%	0	0,0%	0	0,0%	0	0,0%	0	0,0%
Angleterre	1	0,8%	0	0,0%	0	0,0%	1	4,5%	0	0,0%	0	0,0%
Autre	1	0,8%	0	0,0%	0	0,0%	0	0,0%	1	2,1%	0	0,0%
Zone postale belge												
Bruxelles	8	7,9%	1	4,8%	2	16,7%	1	7,1%	3	7,7%	1	6,7%
Antwerpen	8	7,9%	1	4,8%	0	0,0%	3	21,4%	2	5,1%	2	13,3%
Leuven	11	10,9%	6	28,6%	0	0,0%	0	0,0%	5	12,8%	0	0,0%
Liège	63	62,4%	13	61,9%	9	75,0%	9	64,3%	25	64,1%	7	46,7%
Namur	4	4,0%	0	0,0%	0	0,0%	0	0,0%	2	5,1%	2	13,3%
Charleroi	2	2,0%	0	0,0%	1	8,3%	0	0,0%	0	0,0%	1	6,7%
Mons	2	2,0%	0	0,0%	0	0,0%	0	0,0%	1	2,6%	1	6,7%
Brugge	1	1,0%	0	0,0%	0	0,0%	0	0,0%	1	2,6%	0	0,0%
Gent	2	2,0%	0	0,0%	0	0,0%	1	7,1%	0	0,0%	1	6,7%
Zone postale néerlandaise												
Amsterdam	1	11,1%	1	50,0%	0	-	0	0,0%	0	0,0%	0	-
Den Haag	1	11,1%	0	0,0%	0	-	0	0,0%	1	20,0%	0	-
Rotterdam	2	22,2%	0	0,0%	0	-	0	0,0%	2	40,0%	0	-
Breda	1	11,1%	0	0,0%	0	-	0	0,0%	1	20,0%	0	-
Eindhoven	3	33,3%	1	50,0%	0	-	1	50,0%	1	20,0%	0	-
Maastricht	1	11,1%	0	0,0%	0	-	1	50,0%	0	0,0%	0	-
Enschede	0	0,0%	0	0,0%	0	-	0	0,0%	0	0,0%	0	-
Zwolle	0	0,0%	0	0,0%	0	-	0	0,0%	0	0,0%	0	-
Groningen	0	0,0%	0	0,0%	0	-	0	0,0%	0	0,0%	0	-
Zone postale allemande												
Dresde	0	0,0%	0	-	0	-	0	0,0%	0	0,0%	0	0,0%
Berlin	1	25,0%	0	-	0	-	0	0,0%	0	0,0%	1	100,0%
Hambourg	0	0,0%	0	-	0	-	0	0,0%	0	0,0%	0	0,0%
Hanovre	0	0,0%	0	-	0	-	0	0,0%	0	0,0%	0	0,0%
Düsseldorf	1	25,0%	0	-	0	-	1	50,0%	0	0,0%	0	0,0%
Cologne	2	50,0%	0	-	0	-	1	50,0%	1	100,0%	0	0,0%
Francfort	0	0,0%	0	-	0	-	0	0,0%	0	0,0%	0	0,0%
Stuttgart	0	0,0%	0	-	0	-	0	0,0%	0	0,0%	0	0,0%
Munich	0	0,0%	0	-	0	-	0	0,0%	0	0,0%	0	0,0%
Nuremberg	0	0,0%	0	-	0	-	0	0,0%	0	0,0%	0	0,0%
Age												
moins de 16 ans	0	0,0%	0	0,0%	0	0,0%	0	0,0%	0	0,0%	0	0,0%
de 17 à 25 ans	13	10,7%	1	4,2%	1	8,3%	2	9,1%	6	12,5%	3	18,8%
de 26 à 40 ans	47	38,5%	11	45,8%	7	58,3%	8	36,4%	16	33,3%	5	31,3%
de 41 à 60 ans	47	38,5%	10	41,7%	3	25,0%	9	40,9%	17	35,4%	8	50,0%
plus de 60 ans	15	12,3%	2	8,3%	1	8,3%	3	13,6%	9	18,8%	0	0,0%
Profession												
Etudiant	8	6,6%	0	0,0%	1	8,3%	2	9,1%	3	6,3%	2	12,5%
Sans profession	7	5,7%	1	4,2%	1	8,3%	1	4,5%	3	6,3%	1	6,3%
Indépendant	19	15,6%	3	12,5%	2	16,7%	4	18,2%	7	14,6%	3	18,8%
Salarié	47	38,5%	7	29,2%	6	50,0%	10	45,5%	18	37,5%	6	37,5%
Pensionné	19	15,6%	2	8,3%	1	8,3%	3	13,6%	11	22,9%	2	12,5%
Fonctionnaire	22	18,0%	11	45,8%	1	8,3%	2	9,1%	6	12,5%	2	12,5%
Moyen de Transport												
Véhicule individuel	120	98,4%	24	100,0%	12	100,0%	21	95,5%	47	97,9%	16	100,0%
Véhicule de groupe	2	1,6%	0	0,0%	0	0,0%	1	4,5%	1	2,1%	0	0,0%
Transport en commun	0	0,0%	0	0,0%	0	0,0%	0	0,0%	0	0,0%	0	0,0%
A pieds	0	0,0%	0	0,0%	0	0,0%	0	0,0%	0	0,0%	0	0,0%
Groupe												
individuellement	13	10,7%	1	4,2%	0	0,0%	1	4,8%	11	22,9%	0	0,0%
en couple	38	31,4%	5	20,8%	3	25,0%	4	19,0%	19	39,6%	7	43,8%
en famille	48	39,7%	17	70,8%	5	41,7%	9	42,9%	9	18,8%	8	50,0%
avec des amis	20	16,5%	1	4,2%	4	33,3%	5	23,8%	9	18,8%	1	6,3%
en groupe	2	1,7%	0	0,0%	0	0,0%	2	9,5%	0	0,0%	0	0,0%

Raison de la visite												
professionnelle	2	1,7%	0	0,0%	1	8,3%	0	0,0%	1	2,1%	0	0,0%
touristique	119	98,3%	24	100,0%	11	91,7%	21	100,0%	47	97,9%	16	100,0%
shopping	0	0,0%	0	0,0%	0	0,0%	0	0,0%	0	0,0%	0	0,0%
1ère visite ?												
Oui	23	18,9%	2	8,3%	1	8,3%	3	13,6%	13	27,1%	4	25,0%
Non	99	81,1%	22	91,7%	11	91,7%	19	86,4%	35	72,9%	12	75,0%
Activités pratiquées												
Visites culturelles	27	14,0%	1	2,9%	0	0,0%	12	32,4%	11	14,1%	3	9,7%
Repas gastronomiques	17	8,8%	1	2,9%	0	0,0%	6	16,2%	7	9,0%	3	9,7%
Loisirs	18	9,3%	2	5,9%	0	0,0%	2	5,4%	8	10,3%	6	19,4%
Promenades	97	50,3%	24	70,6%	10	76,9%	13	35,1%	36	46,2%	14	45,2%
Activités sportives	34	17,6%	6	17,6%	3	23,1%	4	10,8%	16	20,5%	5	16,1%
Durée du séjour												
Un jour	96	78,7%	19	79,2%	11	91,7%	16	72,7%	39	81,3%	11	68,8%
Plus de 1 jour (sans préciser)	13	10,7%	4	16,7%	1	8,3%	4	18,2%	3	6,3%	1	6,3%
moins d'une semaine	11	9,0%	0	0,0%	0	0,0%	2	9,1%	5	10,4%	4	25,0%
une semaine	0	0,0%	0	0,0%	0	0,0%	0	0,0%	0	0,0%	0	0,0%
une à deux semaines	2	1,6%	1	4,2%	0	0,0%	0	0,0%	1	2,1%	0	0,0%
deux à trois semaines	0	0,0%	0	0,0%	0	0,0%	0	0,0%	0	0,0%	0	0,0%
trois semaines à un mois	0	0,0%	0	0,0%	0	0,0%	0	0,0%	0	0,0%	0	0,0%
plus de un mois	0	0,0%	0	0,0%	0	0,0%	0	0,0%	0	0,0%	0	0,0%
Distance												
moins de 10 km	6	20,7%	1	20,0%	1	100,0%	1	11,1%	0	0,0%	3	60,0%
de 10 à 50 km	15	51,7%	4	80,0%	0	0,0%	5	55,6%	6	66,7%	0	0,0%
plus de 50 km	8	27,6%	0	0,0%	0	0,0%	3	33,3%	3	33,3%	2	40,0%
Hébergement												
Chambres d'hôtes - Gîtes - Meublés	3	10,0%	1	20,0%	0	0,0%	1	10,0%	1	11,1%	0	0,0%
Hôtel	14	46,7%	3	60,0%	0	0,0%	3	30,0%	3	33,3%	5	100,0%
Camping	5	16,7%	0	0,0%	0	0,0%	1	10,0%	4	44,4%	0	0,0%
Village de vacances	0	0,0%	0	0,0%	0	0,0%	0	0,0%	0	0,0%	0	0,0%
Auberge de jeunesse	0	0,0%	0	0,0%	0	0,0%	0	0,0%	0	0,0%	0	0,0%
Parents et amis	2	6,7%	1	20,0%	1	100,0%	0	0,0%	0	0,0%	0	0,0%
Motor-home	0	0,0%	0	0,0%	0	0,0%	0	0,0%	0	0,0%	0	0,0%
Seconde résidence	2	6,7%	0	0,0%	0	0,0%	2	20,0%	0	0,0%	0	0,0%
Location (chalet - bungalow...)	1	3,3%	0	0,0%	0	0,0%	1	10,0%	0	0,0%	0	0,0%
Autres	3	10,0%	0	0,0%	0	0,0%	2	20,0%	1	11,1%	0	0,0%
Services OK ?												
Oui	28	96,6%	5	100,0%	1	100,0%	8	88,9%	9	100,0%	5	100,0%
Non	1	3,4%	0	0,0%	0	0,0%	1	11,1%	0	0,0%	0	0,0%
Prix OK ?												
Oui	25	89,3%	5	100,0%	0	-	6	66,7%	9	100,0%	5	100,0%
Non	3	10,7%	0	0,0%	0	-	3	33,3%	0	0,0%	0	0,0%
Réservation												
Oui	15	51,7%	3	60,0%	0	0,0%	5	55,6%	4	44,4%	3	60,0%
Non	14	48,3%	2	40,0%	1	100,0%	4	44,4%	5	55,6%	2	40,0%
Déjà visité le site ?												
Oui	5	83,3%	0	-	0	-	2	100,0%	2	66,7%	1	100,0%
Non	1	16,7%	0	-	0	-	0	0,0%	1	33,3%	0	0,0%
Source d'info												
Guides, brochures, organismes	15	10,0%	3	9,7%	1	7,1%	5	20,0%	5	8,5%	1	4,8%
Publicité (TV - Radio - Presse)	7	4,7%	0	0,0%	1	7,1%	0	0,0%	6	10,2%	0	0,0%
Salon touristique	2	1,3%	0	0,0%	0	0,0%	0	0,0%	1	1,7%	1	4,8%
Famille - Amis - Bouche à oreille	48	32,0%	7	22,6%	2	14,3%	11	44,0%	20	33,9%	8	38,1%
Passage dans la région	18	12,0%	2	6,5%	3	21,4%	5	20,0%	6	10,2%	2	9,5%
Internet	14	9,3%	6	19,4%	0	0,0%	1	4,0%	7	11,9%	0	0,0%
Les études	0	0,0%	0	0,0%	0	0,0%	0	0,0%	0	0,0%	0	0,0%
Proximité	38	25,3%	9	29,0%	6	42,9%	2	8,0%	14	23,7%	7	33,3%
Événements	1	0,7%	0	0,0%	1	7,1%	0	0,0%	0	0,0%	0	0,0%
Autres	7	4,7%	4	12,9%	0	0,0%	1	4,0%	0	0,0%	2	9,5%
Appréciation												
très faible	0	0,0%	0	0,0%	0	0,0%	0	0,0%	0	0,0%	0	0,0%
faible	1	1,1%	0	0,0%	0	0,0%	0	0,0%	1	2,9%	0	0,0%
moyenne	2	2,2%	0	0,0%	1	12,5%	1	4,8%	0	0,0%	0	0,0%
bonne	55	59,1%	5	35,7%	5	62,5%	16	76,2%	21	61,8%	8	50,0%
très bonne	35	37,6%	9	64,3%	2	25,0%	4	19,0%	12	35,3%	8	50,0%
Intention de revenir												
Oui	86	94,5%	13	92,9%	8	100,0%	18	90,0%	32	94,1%	15	100,0%
Non	5	5,5%	1	7,1%	0	0,0%	2	10,0%	2	5,9%	0	0,0%
Info ?												
Oui	46	38,3%	11	45,8%	6	50,0%	5	23,8%	20	42,6%	4	25,0%
Non	74	61,7%	13	54,2%	6	50,0%	16	76,2%	27	57,4%	12	75,0%

BARRAGE DE LA GILEPPE	[Site N°] 1.15 Organisme	[Site N°] 2.4.s Pt faible Site/Rég	[Site N°] 2.5.s Pt FORT Site/Rég	[Site N°] 3.1 Commentaires
Site N° : 21	21.5 Via Agence De Voyage	21.5 rien	21.5 tout est en trois langues (infos,inscriptions,...),propreté ,calme	21.5 une toilette et une cafétaria durant la ballade
Campagne : 1	21.5 Par L'Hébergement Directement La Veille Du Séjour	21.5 peu de toilettes durant la promenade	21.5 tout	21.5 un point chaud "cafétaria" sur le chemin durant les promenades
du	21.4 Via Internet	21.5 manque de poubelles sur le chemin,le lion est peut être à nettoyer,cafétaria peu accueillante	21.5 quiétude,bonheur,respirer l'air pur,beauté	21.5 cafétaria au rez de chaussée,toilettes durant la promenade
28-déc-05	21.4 Via Internet	21.5 manque de poubelles sur le chemin	21.5 propreté,calme,nature	21.4 veiller aux sanitaires
au	21.4 Via Internet	21.5 manque de bancs dans les bois,manque d'indications en ce qui concerne les brochures,promenades	21.5 propreté,accessibilité facile	21.4 un peu plus d'attractions d'eau
3-nov-06	21.4 Via Internet	21.4 peu d'endroits pour boire	21.5 nature,calme	21.4 toilettes sur le parking
	21.4 Travel Hoogstraat Oudenburg	21.4 peu d'attractions (plaine de jeux,...)	21.5 la rénovation,le calme,la familiarité	21.4 toilettes
	21.3 Via L'Hôtel	21.4 pas facile à trouver	21.5 calme,tranquillité,nature,proximité	21.4 sports d'eau
	21.3 Internet À Sas Radisson Hôtels	21.4 pas de wc dans les sentiers,ni pour se ravitailler	21.5 calme,proximité,beauté	21.4 propre,calme,plus de sports d'eau
	21.3 Internet	21.4 pas de wc	21.5 calme,propreté,beauté,nature,proximité	21.4 plus de sports d'eau
	21.1 Par Téléphone (Chèque Cadeau)	21.4 pas de toilettes lors des promenades ni d'endroits pour se désaltérer	21.5 calme,beauté,propre	21.4 plus de sports d'eau
	21.1 Par Téléphone	21.4 pas de sports d'eau	21.5 calme,beauté,nature,propreté	21.4 plus de sports d'eau
	21.1 Internet	21.4 pas de sports d'eau	21.5 beauté,calme	21.4 plus d'activités aquatiques
		21.4 pas de sport d'eau	21.5 beauté du site,calme,forêt	21.4 pédalo ? Kayak ?
		21.4 pas de bar ouvert	21.4 totalement inclus dans la nature,calme	21.4 nécessité d'installer des sanitaires
		21.4 pas d'attractions pour enfants	21.4 respect de la nature	21.4 mettre la nature en valeur
		21.4 l'accès au site n'est pas bien indiqué	21.4 propreté	21.4 endroit si possible pour boire lors de promenades
		21.3 vitesse excessive des véhicules sur le site et accès parkings	21.4 paysage,nature,propreté,baignade	21.4 chiens sont admis,propreté du site
		21.3 température	21.4 paysage magnifique	21.4 beau site,belle promenade
		21.3 manque d'infrastructure : resto,plaine de jeux	21.4 panorama,tranquillité	21.4 attraction : kayak si possible
		21.3 manque d'infrastructure	21.4 panorama,tranquillité	21.4 aménagement du chemin le long du plan d'eau
		21.3 manque de publicité	21.4 panorama,propreté,ballades	21.3 plaine de jeux pour rester plus longtemps sur le site
		21.3 information,accueil	21.4 panorama	21.3 paysage magnifique
		21.3 condition climatique	21.4 panorama	21.3 faire de la promotion
		21.3 absence parcours vita,plaine de jeux extérieur	21.4 nature,paysage	21.3 explications des monuments en néerlandais,anglais et allemand.
		21.2 rien en particulier	21.4 nature	21.3 accès gratuit aux pistes de ski de fond
		21.2 pas d'activité sportive extérieur car restrictions	21.4 nature	21.2 tour un peu à l'abandon,manque d'entretien,pas chaleureux
		21.2 manque d'infrastructure mais en progrès	21.4 le calme	21.2 terrasse au pied de la tour en été
		21.2 manque d'infrastructure	21.4 jolie ville, belle nature avoisinante	21.2 développer activités autour du lac (bateau électrique)
		21.2 endroits pour se reposer pendant la promenade	21.4 infrastructure routière	21.2 ajouter des endroits pour se reposer, se réchauffer et pour prendre un verre
		21.1 toilettes sur le parcours	21.4 gratuité	21.1 une piste de luge,activités sur le lac
		21.1 rien	21.4 granes ballades	21.1 très beau,plus d'infos dans les bois
		21.1 plus de pistes de ski	21.4 fort attractif,beauté du paysage	21.1 plus d'infos sur l'histoire (pas seulement des images)
		21.1 manque de poubelles (surtout dans les bacs)	21.4 calme,paysage magnifique,nature	21.1 plus de possibilités de nager (pour la région)
		21.1 les parkings (Eupen) pour motorhomes par rapport à l'Allemagne sont peu nombreux et pas d'eau et d'électricité partout	21.4 calme,belle vue	21.1 plus de parkings pour motorhomes
			21.4 belle vue sur lac,propreté du site	21.1 plus d'activités nautiques ? Plus d'évènements sur le site ?,le site n'est pas assez connu
			21.4 beaux paysages, bon	21.1 manque de restauration

			guide	
			21.4 beauté du paysage,propreté	21.1 le lac,ce qui manque (pédalos,barques)
			21.4 beauté du paysage,beaucoup de verdure	21.1 bien en général
			21.4 air frais,nature	21.1 beauté du site,la bière du barrage,cafétéria mieux aménagée et parking mal situé
			21.3 tour,vue,promenades	
			21.3 tour	
			21.3 propreté	
			21.3 propre,calme	
			21.3 propre,calme	
			21.3 paysage,nature	
			21.3 panorama du site	
			21.3 nature,calme	
			21.3 la variété des sites	
			21.3 guide aimable	
			21.3 grand parking	
			21.3 facilité d'accès,accès gratuit (pas avant)	
			21.3 c'est plat,bien pour se promener avec les enfants	
			21.3 belle rue,gens agréables	
			21.3 beaux environs	
			21.2 tranquillité,nature	
			21.2 promenades,accès possible aux handicapés,rénovation du barrage,accès gratuit à la tour panoramique	
			21.2 nature	
			21.2 nature	
			21.2 joli,propre	
			21.2 environnement naturel	
			21.2 calme,nature,pas de circulation	
			21.2 calme,air frais,nature	
			21.1 très joli	
			21.1 nature,la vue,la tour	
			21.1 nature,gens amicaux	
			21.1 nature,espace	
			21.1 nature,calme	
			21.1 nature,beauté du site	
			21.1 nature	
			21.1 la neige	
			21.1 joli,agréable	
			21.1 calme,agréable pour les promenades	
			21.1 beauté,bonne rénovation	
			21.1 agréable pour les promenades	
			21.1 agréable	