

HERVE



Enquêtes réalisées à la Maison du Tourisme

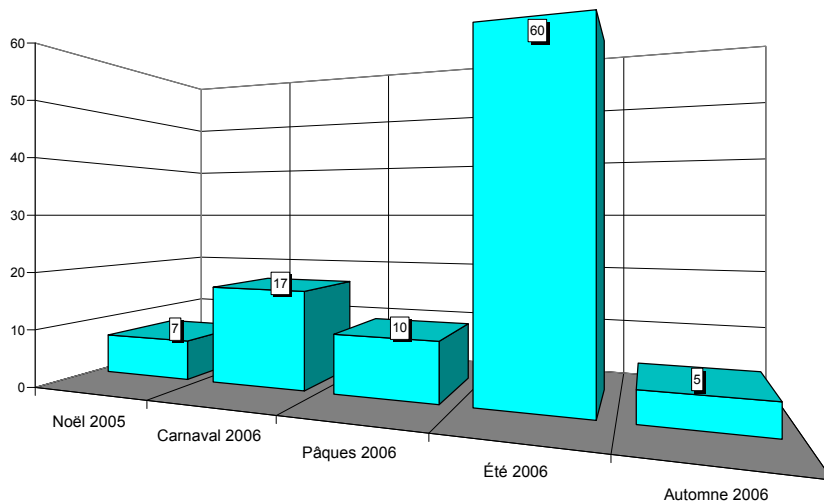


Situation en province de Liège

HERVE

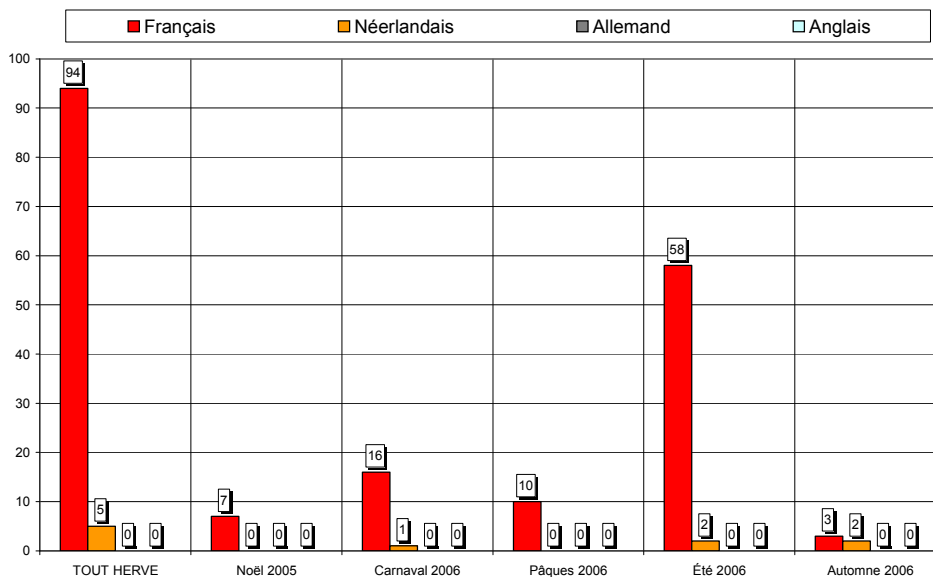


Nombre de questionnaires, saison par saison



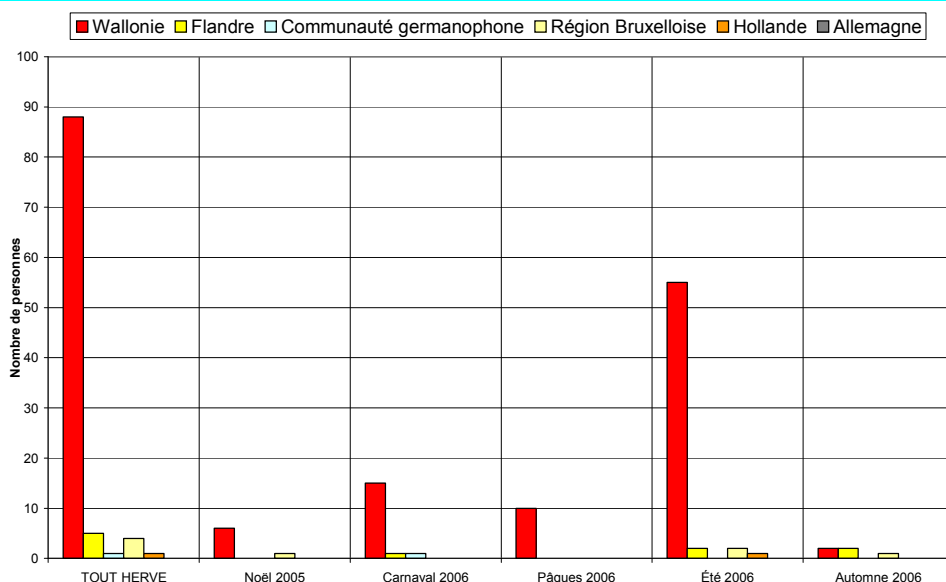
Au total, 99 questionnaires ont été recueillis en 5 vagues d'enquêtes (5 jours d'entretiens). Cet échantillon est globalement représentatif.

Langue des questionnaires



95% des questionnaires sont complétés en français, 5% en néerlandais et 0% en allemand et en anglais.

Région d'origine des personnes interrogées



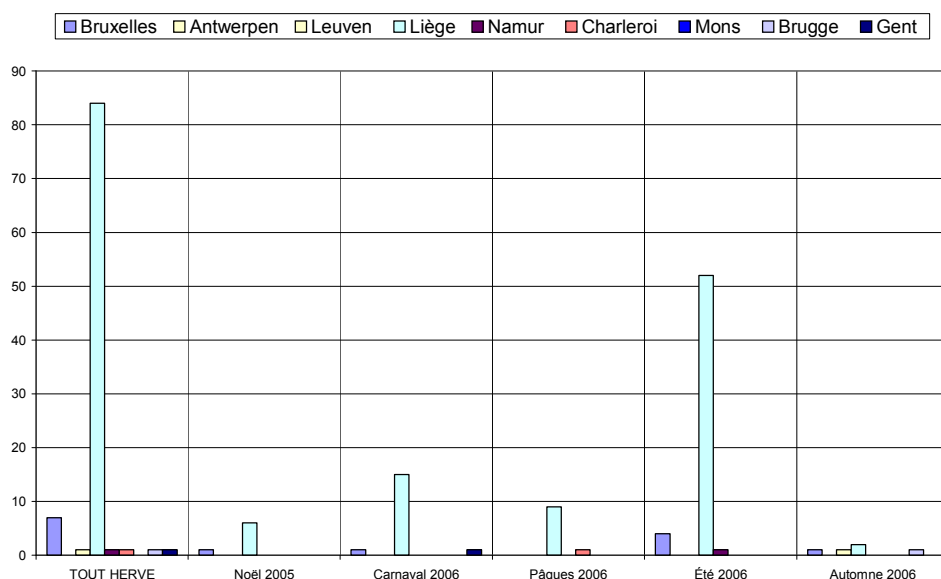
88% des personnes interrogées sont domiciliées en Wallonie.

Région d'origine pour les visiteurs provenant de Belgique

Dans les graphiques et les commentaires qui suivent, les « régions » sont définies par le premier chiffre du code postal :

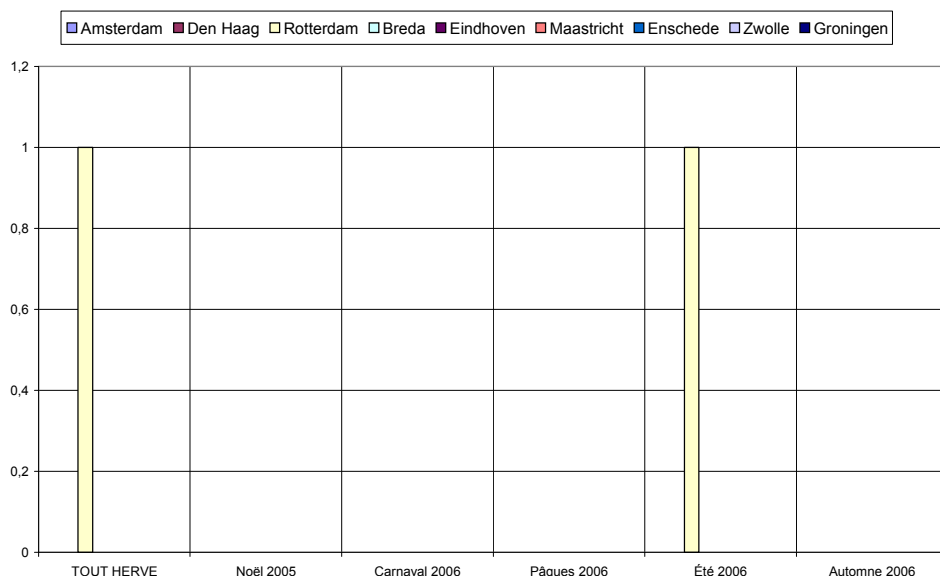
- ✓ la « région de Bruxelles » comprend les communes dont le numéro commence par le chiffre 1,
- ✓ la « région d'Anvers » comprend les communes dont le numéro commence par 2,
- ✓ la « région de Louvain », les communes dont le numéro commence par 3 et comprend donc le Limbourg,
- ✓ la « région de Liège », les communes dont le numéro commence par 4, y compris donc les Cantons de l'Est,
- ✓ la « région de Namur », les communes dont le numéro commence par 5,
- ✓ la « région de Charleroi », les communes dont le numéro commence par 6, donc également des communes du Luxembourg,
- ✓ la « région de Mons », les communes dont le numéro commence par 7,
- ✓ la « région de Bruges », les communes dont le numéro commence par 8,
- ✓ la « région de Gand », les communes dont le numéro commence par 9.

De même, les « régions » de Hollande sont également définies par le premier chiffre du code postal : Amsterdam, 1 ; La Haye, 2 ; Maastricht, 6 etc.



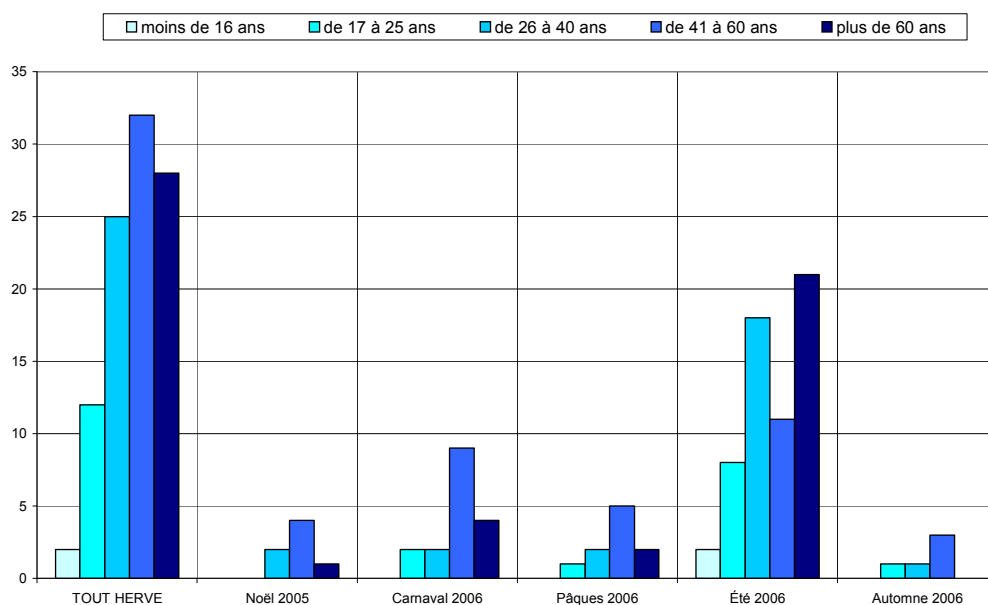
Les visiteurs belges proviennent majoritairement de la région liégeoise (88%).

Région d'origine pour les visiteurs provenant de Hollande

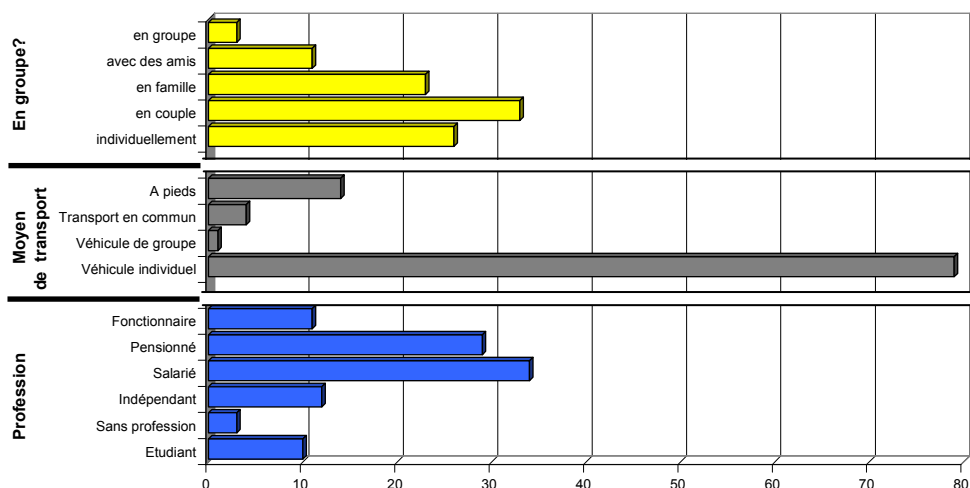


Critère peu représentatif, donné à titre purement indicatif.

Caractéristiques des visiteurs interrogés



Les tranches d'âge des 41-60 ans et des plus de 60 ans prédominent.

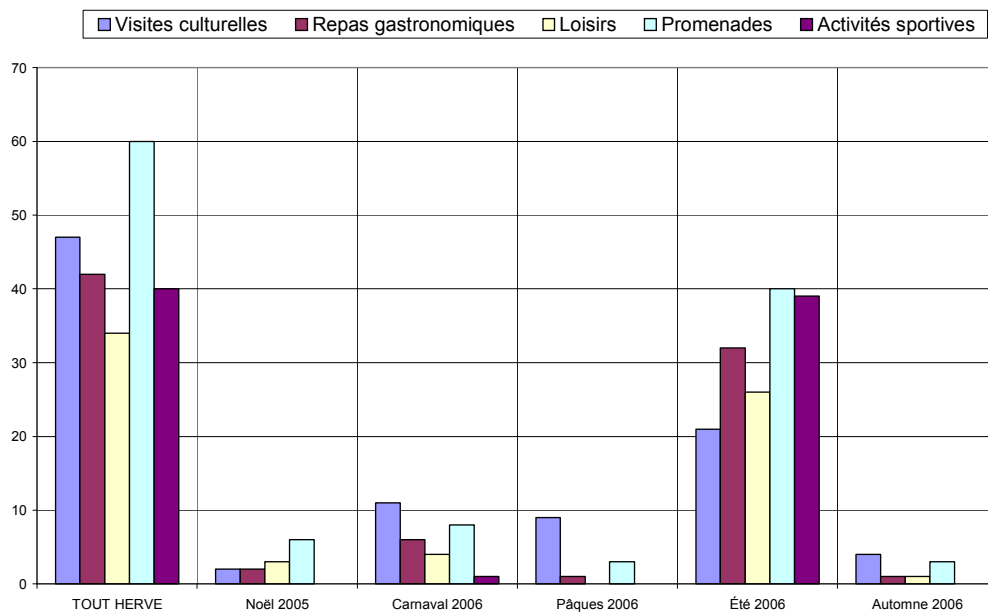


✓ 58% des personnes interrogées viennent en couple ou en famille.

✓ Le véhicule individuel est pratiquement le seul moyen de transport utilisé (81%).

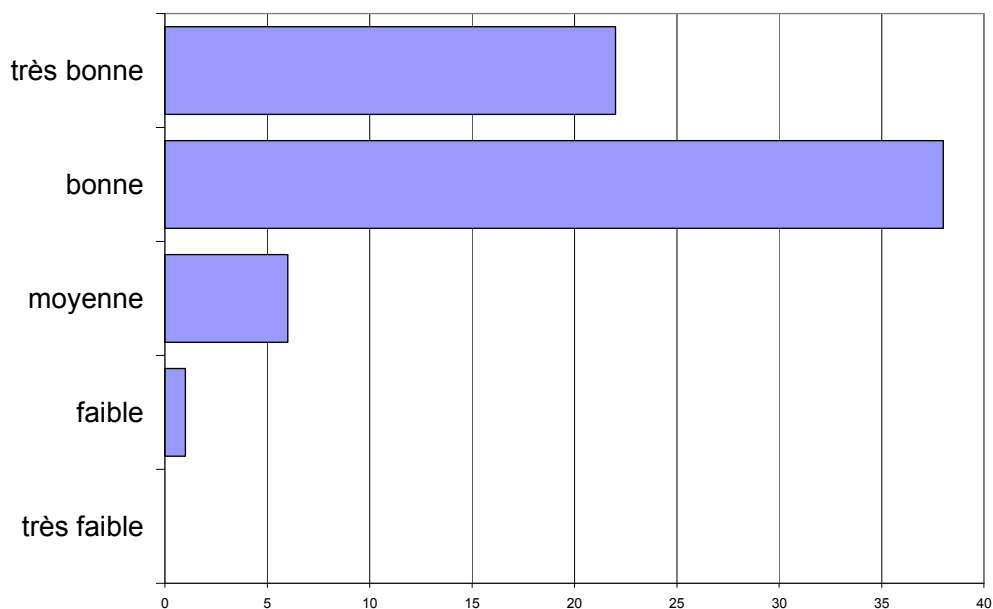
✓ Les salariés sont les plus nombreux (34%).

Activités touristiques pratiquées



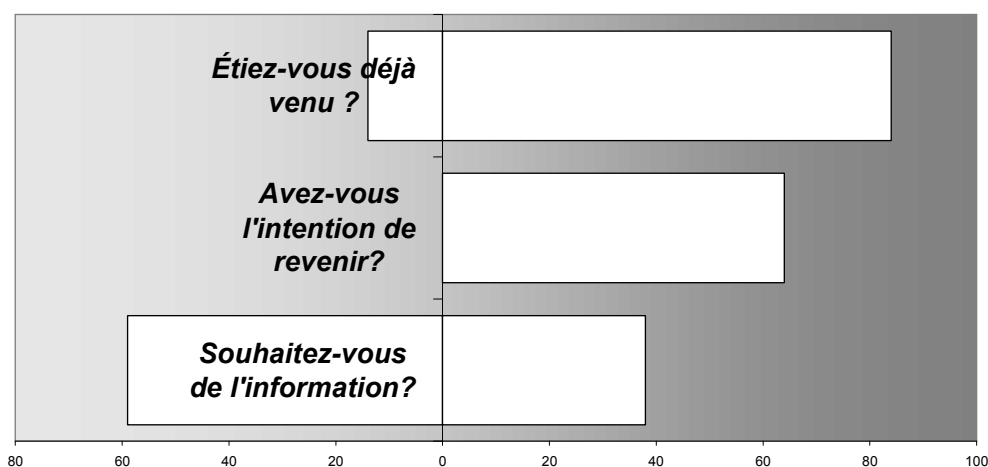
Toutes les activités proposées sont équitablement réparties.

Appréciation de l'endroit touristique



L'appréciation de la région est bonne à très bonne.

Fréquentation

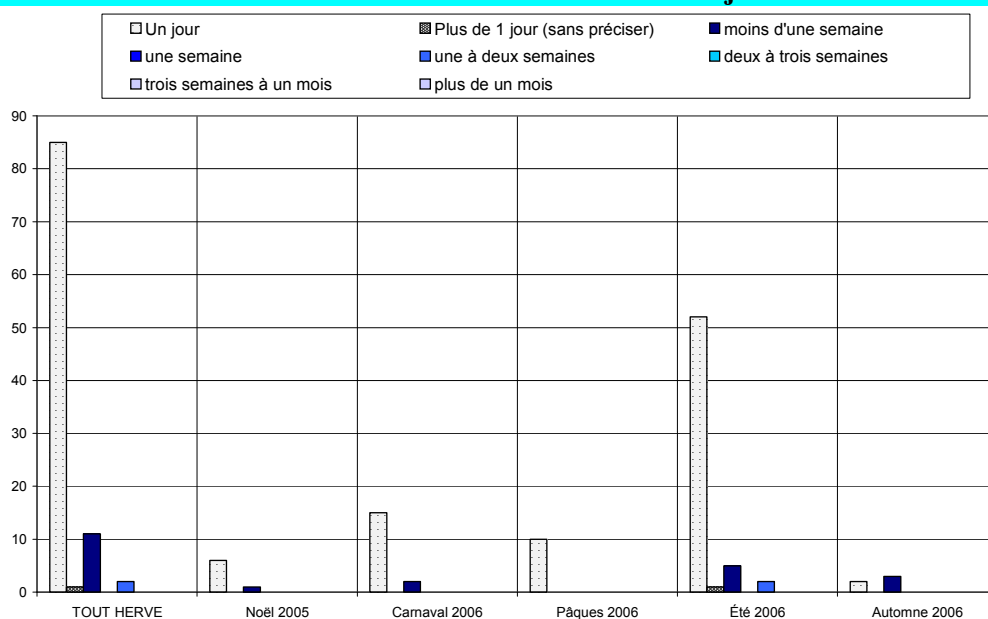


86% des personnes interrogées sont déjà venues dans la région.

100% ont l'intention d'y revenir.

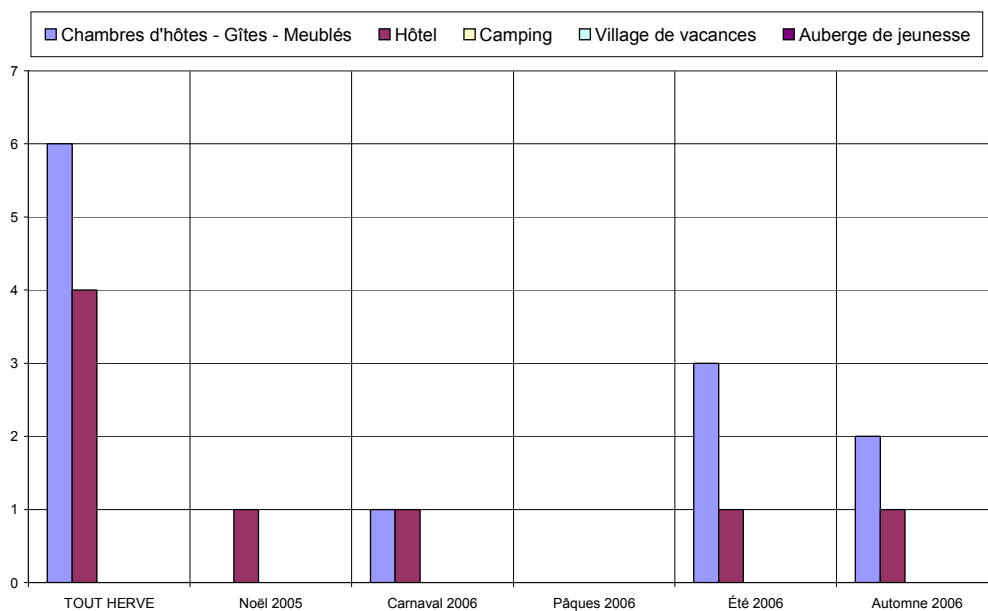
39% souhaitent être informées des activités futures.

Durée du séjour

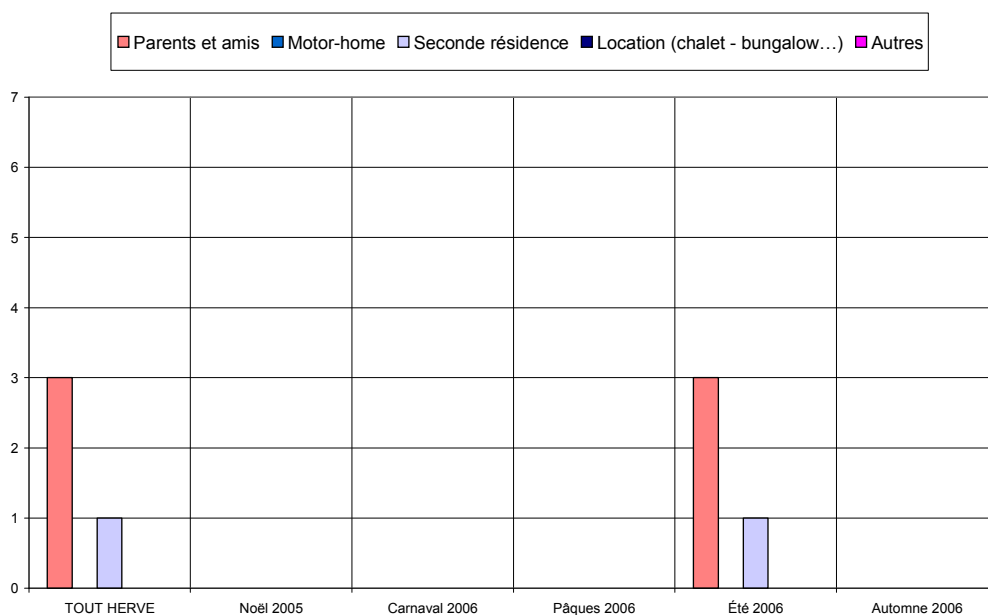


Le tourisme d'un jour représente 86%.

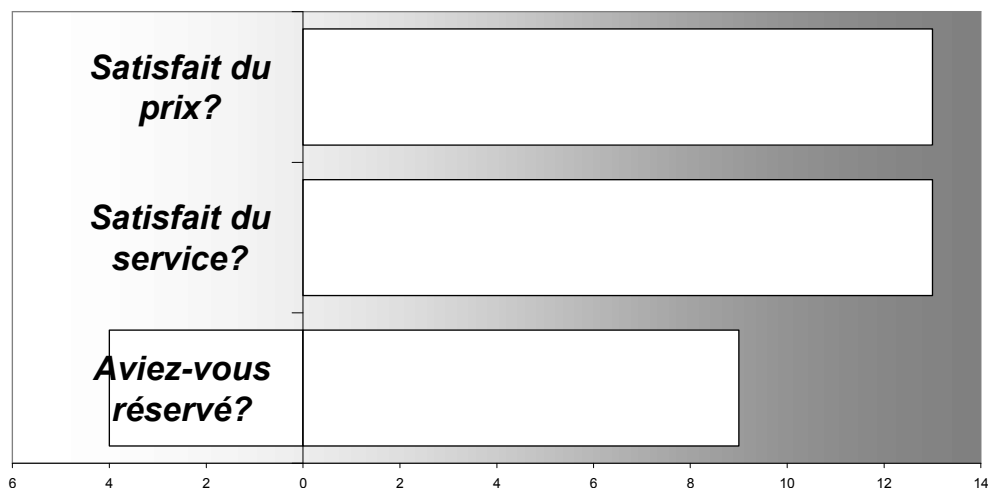
Hébergement



Critère peu représentatif, donné à titre purement indicatif.

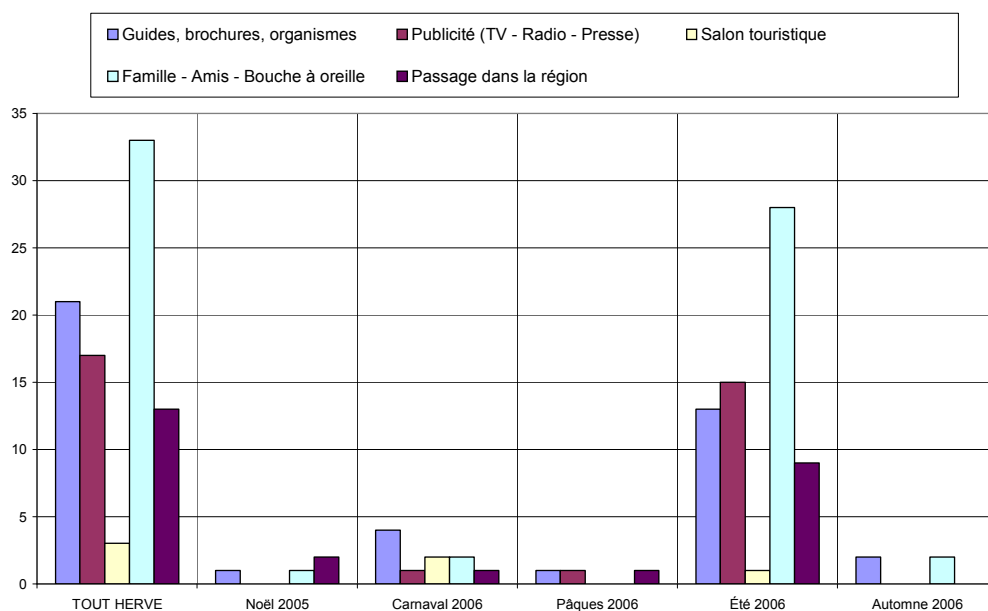


Satisfaction en matière d'hébergement

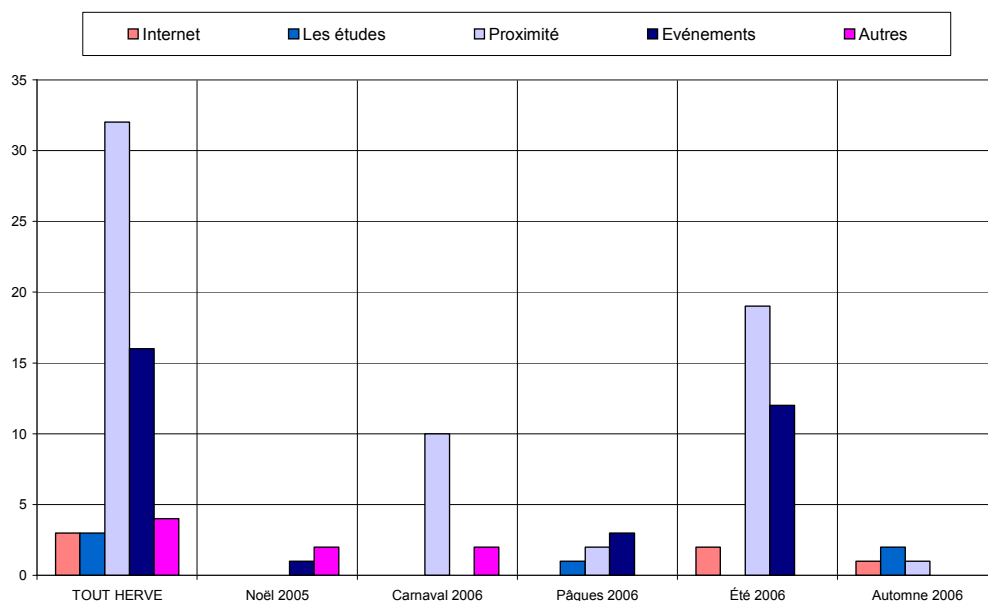


Critère peu représentatif, donné à titre purement indicatif.

Sources d'information et de documentation



Les principales sources d'information sont le bouche à oreille (23%) et les guides & brochures (15%).



ANALYSE VERTICALE – DIFFERENCES SIGNIFICATIVES

CRITERES	2004 <-> 2003	2005 <-> 2004	2006 <-> 2005
Nombre de questionnaire	Sans objet	Sans objet	Plus de questionnaires
Langue des questionnaires	Sans objet	Sans objet	
Région d'origine des personnes interrogées	Sans objet	Sans objet	
Région d'origine Belgique	Sans objet	Sans objet	Moins de liégeois
Région d'origine Hollande	Sans objet	Sans objet	
Caractéristiques des visiteurs interrogés	Sans objet	Sans objet	
Activités touristiques pratiquées	Sans objet	Sans objet	Activités équitablement réparties
Appréciation de l'endroit touristique	Sans objet	Sans objet	
Fréquentation	Sans objet	Sans objet	Moins de demande d'informations
Durée du séjour	Sans objet	Sans objet	
Hébergement	Sans objet	Sans objet	
Satisfaction en matière d'hébergement	Sans objet	Sans objet	
Sources d'information et de documentation	Sans objet	Sans objet	Hausse des guides et brochures

ANALYSE VERTICALE - QUESTIONS OUVERTES

	2003	2004	2005	2006
Points positifs			Nature : 19 x	Nature : 12 x
			Activités : 8 x	Activités : 8 x
			Gastronomie : 6 x	Gastronomie : 10 x
			Ravel : 5 x	Ravel : 7 x
				Sport : 7 x
Points négatifs			Ravel (aménagement) : 4 x	Ravel (aménagement) : 9 x
			Promotion : 3 x	
			Propreté : 3 x	
				Signalisation : 5 x

Questionnaires

Questionnaires

65 Questionnaires

99 Questionnaires

TOUT HERVE	HERVE		Noël 2005		Carnaval 2006		Pâques 2006		Été 2006		Automne 2006	
Date :	du	28-déc	du	28-déc	du	25-févr	du	15-avr	du	30-juil	du	3-nov
	au	3-nov	au	28-déc	au	25-févr	au	15-avr	au	30-juil	au	3-nov
Langue du formulaire												
Français	94	94,9%	7	100,0%	16	94,1%	10	100,0%	58	96,7%	3	60,0%
Néerlandais	5	5,1%	0	0,0%	1	5,9%	0	0,0%	2	3,3%	2	40,0%
Allemand	0	0,0%	0	0,0%	0	0,0%	0	0,0%	0	0,0%	0	0,0%
Anglais	0	0,0%	0	0,0%	0	0,0%	0	0,0%	0	0,0%	0	0,0%
Nombres	Entretie ns	Jours	Entretie ns	Jours	Entretie ns	Jours	Entretie ns	Jours	Entretie ns	Jours	Entretie ns	Jours
	99	5	7	1	17	1	10	1	60	1	5	1
			[7 Q. par jour sur 1 site(s)]		[17 Q. par jour sur 1 site(s)]		[10 Q. par jour sur 1 site(s)]		[60 Q. par jour sur 1 site(s)]		[5 Q. par jour sur 1 site(s)]	
Domicile												
Wallonie	88	88,9%	6	85,7%	15	88,2%	10	100,0%	55	91,7%	2	40,0%
Flandre	5	5,1%	0	0,0%	1	5,9%	0	0,0%	2	3,3%	2	40,0%
Communauté germanophone	1	1,0%	0	0,0%	1	5,9%	0	0,0%	0	0,0%	0	0,0%
Région Bruxelloise	4	4,0%	1	14,3%	0	0,0%	0	0,0%	2	3,3%	1	20,0%
Hollande	1	1,0%	0	0,0%	0	0,0%	0	0,0%	1	1,7%	0	0,0%
France	0	0,0%	0	0,0%	0	0,0%	0	0,0%	0	0,0%	0	0,0%
Allemagne	0	0,0%	0	0,0%	0	0,0%	0	0,0%	0	0,0%	0	0,0%
Luxembourg	0	0,0%	0	0,0%	0	0,0%	0	0,0%	0	0,0%	0	0,0%
Angleterre	0	0,0%	0	0,0%	0	0,0%	0	0,0%	0	0,0%	0	0,0%
Autre	0	0,0%	0	0,0%	0	0,0%	0	0,0%	0	0,0%	0	0,0%
Zone postale belge												
Bruxelles	7	7,3%	1	14,3%	1	5,9%	0	0,0%	4	7,0%	1	20,0%
Antwerpen	0	0,0%	0	0,0%	0	0,0%	0	0,0%	0	0,0%	0	0,0%
Leuven	1	1,0%	0	0,0%	0	0,0%	0	0,0%	0	0,0%	1	20,0%
Liège	84	87,5%	6	85,7%	15	88,2%	9	90,0%	52	91,2%	2	40,0%
Namur	1	1,0%	0	0,0%	0	0,0%	0	0,0%	1	1,8%	0	0,0%
Charleroi	1	1,0%	0	0,0%	0	0,0%	1	10,0%	0	0,0%	0	0,0%
Mons	0	0,0%	0	0,0%	0	0,0%	0	0,0%	0	0,0%	0	0,0%
Brugge	1	1,0%	0	0,0%	0	0,0%	0	0,0%	0	0,0%	1	20,0%
Gent	1	1,0%	0	0,0%	1	5,9%	0	0,0%	0	0,0%	0	0,0%
Zone postale néerlandaise												
Amsterdam	0	0,0%	0	-	0	-	0	-	0	0,0%	0	-
Den Haag	0	0,0%	0	-	0	-	0	-	0	0,0%	0	-
Rotterdam	1	100,0%	0	-	0	-	0	-	1	100,0%	0	-
Breda	0	0,0%	0	-	0	-	0	-	0	0,0%	0	-
Eindhoven	0	0,0%	0	-	0	-	0	-	0	0,0%	0	-
Maastricht	0	0,0%	0	-	0	-	0	-	0	0,0%	0	-
Enschede	0	0,0%	0	-	0	-	0	-	0	0,0%	0	-
Zwolle	0	0,0%	0	-	0	-	0	-	0	0,0%	0	-
Groningen	0	0,0%	0	-	0	-	0	-	0	0,0%	0	-
Zone postale allemande												
Dresde	0	-	0	-	0	-	0	-	0	-	0	-
Berlin	0	-	0	-	0	-	0	-	0	-	0	-
Hambourg	0	-	0	-	0	-	0	-	0	-	0	-
Hanovre	0	-	0	-	0	-	0	-	0	-	0	-
Düsseldorf	0	-	0	-	0	-	0	-	0	-	0	-
Cologne	0	-	0	-	0	-	0	-	0	-	0	-
Francfort	0	-	0	-	0	-	0	-	0	-	0	-
Stuttgart	0	-	0	-	0	-	0	-	0	-	0	-
Munich	0	-	0	-	0	-	0	-	0	-	0	-
Nuremberg	0	-	0	-	0	-	0	-	0	-	0	-
Age												
moins de 16 ans	2	2,0%	0	0,0%	0	0,0%	0	0,0%	2	3,3%	0	0,0%
de 17 à 25 ans	12	12,1%	0	0,0%	2	11,8%	1	10,0%	8	13,3%	1	20,0%
de 26 à 40 ans	25	25,3%	2	28,6%	2	11,8%	2	20,0%	18	30,0%	1	20,0%
de 41 à 60 ans	32	32,3%	4	57,1%	9	52,9%	5	50,0%	11	18,3%	3	60,0%
plus de 60 ans	28	28,3%	1	14,3%	4	23,5%	2	20,0%	21	35,0%	0	0,0%
Profession												
Etudiant	10	10,1%	0	0,0%	1	5,9%	1	10,0%	7	11,7%	1	20,0%
Sans profession	3	3,0%	0	0,0%	1	5,9%	0	0,0%	2	3,3%	0	0,0%
Indépendant	12	12,1%	1	14,3%	2	11,8%	1	10,0%	8	13,3%	0	0,0%
Salarié	34	34,3%	4	57,1%	6	35,3%	3	30,0%	20	33,3%	1	20,0%
Pensionné	29	29,3%	0	0,0%	5	29,4%	3	30,0%	21	35,0%	0	0,0%
Fonctionnaire	11	11,1%	2	28,6%	2	11,8%	2	20,0%	2	3,3%	3	60,0%
Moyen de Transport												
Véhicule individuel	79	80,6%	6	85,7%	16	94,1%	7	70,0%	45	76,3%	5	100,0%
Véhicule de groupe	1	1,0%	0	0,0%	0	0,0%	0	0,0%	1	1,7%	0	0,0%
Transport en commun	4	4,1%	0	0,0%	0	0,0%	0	0,0%	4	6,8%	0	0,0%
A pieds	14	14,3%	1	14,3%	1	5,9%	3	30,0%	9	15,3%	0	0,0%
Groupe												
individuellement	26	27,1%	3	42,9%	6	35,3%	3	30,0%	14	24,6%	0	0,0%
en couple	33	34,4%	2	28,6%	7	41,2%	3	30,0%	19	33,3%	2	40,0%
en famille	23	24,0%	1	14,3%	2	11,8%	3	30,0%	14	24,6%	3	60,0%
avec des amis	11	11,5%	1	14,3%	2	11,8%	1	10,0%	7	12,3%	0	0,0%
en groupe	3	3,1%	0	0,0%	0	0,0%	0	0,0%	3	5,3%	0	0,0%

Raison de la visite												
professionnelle	5	5,4%	0	0,0%	0	0,0%	2	25,0%	2	3,6%	1	20,0%
touristique	84	90,3%	5	71,4%	15	88,2%	6	75,0%	54	96,4%	4	80,0%
shopping	4	4,3%	2	28,6%	2	11,8%	0	0,0%	0	0,0%	0	0,0%
1ère visite ?												
Oui	14	14,3%	2	28,6%	2	11,8%	0	0,0%	9	15,3%	1	20,0%
Non	84	85,7%	5	71,4%	15	88,2%	10	100,0%	50	84,7%	4	80,0%
Activités pratiquées												
Visites culturelles	47	21,1%	2	15,4%	11	36,7%	9	69,2%	21	13,3%	4	44,4%
Repas gastronomiques	42	18,8%	2	15,4%	6	20,0%	1	7,7%	32	20,3%	1	11,1%
Loisirs	34	15,2%	3	23,1%	4	13,3%	0	0,0%	26	16,5%	1	11,1%
Promenades	60	26,9%	6	46,2%	8	26,7%	3	23,1%	40	25,3%	3	33,3%
Activités sportives	40	17,9%	0	0,0%	1	3,3%	0	0,0%	39	24,7%	0	0,0%
Durée du séjour												
Un jour	85	85,9%	6	85,7%	15	88,2%	10	100,0%	52	86,7%	2	40,0%
Plus de 1 jour (sans préciser)	1	1,0%	0	0,0%	0	0,0%	0	0,0%	1	1,7%	0	0,0%
moins d'une semaine	11	11,1%	1	14,3%	2	11,8%	0	0,0%	5	8,3%	3	60,0%
une semaine	0	0,0%	0	0,0%	0	0,0%	0	0,0%	0	0,0%	0	0,0%
une à deux semaines	2	2,0%	0	0,0%	0	0,0%	0	0,0%	2	3,3%	0	0,0%
deux à trois semaines	0	0,0%	0	0,0%	0	0,0%	0	0,0%	0	0,0%	0	0,0%
trois semaines à un mois	0	0,0%	0	0,0%	0	0,0%	0	0,0%	0	0,0%	0	0,0%
plus de un mois	0	0,0%	0	0,0%	0	0,0%	0	0,0%	0	0,0%	0	0,0%
Distance												
moins de 10 km	5	38,5%	0	0,0%	1	50,0%	0	-	3	42,9%	1	33,3%
de 10 à 50 km	8	61,5%	1	100,0%	1	50,0%	0	-	4	57,1%	2	66,7%
plus de 50 km	0	0,0%	0	0,0%	0	0,0%	0	-	0	0,0%	0	0,0%
Hébergement												
Chambres d'hôtes - Gîtes - Meublés	6	42,9%	0	0,0%	1	50,0%	0	-	3	37,5%	2	66,7%
Hôtel	4	28,6%	1	100,0%	1	50,0%	0	-	1	12,5%	1	33,3%
Camping	0	0,0%	0	0,0%	0	0,0%	0	-	0	0,0%	0	0,0%
Village de vacances	0	0,0%	0	0,0%	0	0,0%	0	-	0	0,0%	0	0,0%
Auberge de jeunesse	0	0,0%	0	0,0%	0	0,0%	0	-	0	0,0%	0	0,0%
Parents et amis	3	21,4%	0	0,0%	0	0,0%	0	-	3	37,5%	0	0,0%
Motor-home	0	0,0%	0	0,0%	0	0,0%	0	-	0	0,0%	0	0,0%
Seconde résidence	1	7,1%	0	0,0%	0	0,0%	0	-	1	12,5%	0	0,0%
Location (chalet - bungalow...)	0	0,0%	0	0,0%	0	0,0%	0	-	0	0,0%	0	0,0%
Autres	0	0,0%	0	0,0%	0	0,0%	0	-	0	0,0%	0	0,0%
Services OK ?												
Oui	13	100,0%	1	100,0%	2	100,0%	0	-	7	100,0%	3	100,0%
Non	0	0,0%	0	0,0%	0	0,0%	0	-	0	0,0%	0	0,0%
Prix OK ?												
Oui	13	100,0%	1	100,0%	2	100,0%	0	-	7	100,0%	3	100,0%
Non	0	0,0%	0	0,0%	0	0,0%	0	-	0	0,0%	0	0,0%
Réservation												
Oui	9	69,2%	1	100,0%	2	100,0%	0	-	3	42,9%	3	100,0%
Non	4	30,8%	0	0,0%	0	0,0%	0	-	4	57,1%	0	0,0%
Déjà visité le site ?												
Oui	3	60,0%	1	100,0%	0	0,0%	0	0,0%	1	100,0%	1	100,0%
Non	2	40,0%	0	0,0%	1	100,0%	1	100,0%	0	0,0%	0	0,0%
Source d'info												
Guides, brochures, organismes	21	14,5%	1	14,3%	4	18,2%	1	11,1%	13	13,1%	2	25,0%
Publicité (TV - Radio - Presse)	17	11,7%	0	0,0%	1	4,5%	1	11,1%	15	15,2%	0	0,0%
Salon touristique	3	2,1%	0	0,0%	2	9,1%	0	0,0%	1	1,0%	0	0,0%
Famille - Amis - Bouche à oreille	33	22,8%	1	14,3%	2	9,1%	0	0,0%	28	28,3%	2	25,0%
Passage dans la région	13	9,0%	2	28,6%	1	4,5%	1	11,1%	9	9,1%	0	0,0%
Internet	3	2,1%	0	0,0%	0	0,0%	0	0,0%	2	2,0%	1	12,5%
Les études	3	2,1%	0	0,0%	0	0,0%	1	11,1%	0	0,0%	2	25,0%
Proximité	32	22,1%	0	0,0%	10	45,5%	2	22,2%	19	19,2%	1	12,5%
Événements	16	11,0%	1	14,3%	0	0,0%	3	33,3%	12	12,1%	0	0,0%
Autres	4	2,8%	2	28,6%	2	9,1%	0	0,0%	0	0,0%	0	0,0%
Appréciation												
très faible	0	0,0%	0	0,0%	0	0,0%	0	0,0%	0	0,0%	0	0,0%
faible	1	1,5%	0	0,0%	0	0,0%	0	0,0%	1	2,3%	0	0,0%
moyenne	6	9,0%	1	33,3%	0	0,0%	1	33,3%	4	9,3%	0	0,0%
bonne	38	56,7%	1	33,3%	11	73,3%	2	66,7%	24	55,8%	0	0,0%
très bonne	22	32,8%	1	33,3%	4	26,7%	0	0,0%	14	32,6%	3	100,0%
Intention de revenir												
Oui	64	100,0%	3	100,0%	15	100,0%	2	100,0%	41	100,0%	3	100,0%
Non	0	0,0%	0	0,0%	0	0,0%	0	0,0%	0	0,0%	0	0,0%
Info ?												
Oui	38	39,2%	1	14,3%	10	58,8%	3	30,0%	22	37,9%	2	40,0%
Non	59	60,8%	6	85,7%	7	41,2%	7	70,0%	36	62,1%	3	60,0%

HERVE	[Site N°] 1.15 Organisme	[Site N°] 2.4.s Pt faible Site/Rég	[Site N°] 2.5.s Pt FORT Site/Rég	[Site N°] 3.1 Commentaires
Site N° : 22	22.5 Repérage	22.4 trop de sports	22.5 paysage, calme	22.5 le conseiller
Campagne : 1	22.5 Internet	22.4 route à améliorer	22.5 nature, hospitalité	22.5 à découvrir, table d'hotels, savoir faire
du	22.5 Internet	22.4 propreté du ravel	22.5 le paysage, la restauration, l'hospitalité	22.4 très bonne gastronomie
28-déc-05	22.4 Via Des Amis	22.4 peu de commerces	22.4 très belle région, sports	22.4 très belle région, très propre
au	22.4 Internet	22.4 peu d'activité	22.4 toutes les expositions	22.4 très belle région très sportive
3-nov-06	22.2 Internet	22.4 pas beaucoup d'activités pour les personnes âgées	22.4 tout est très bien	22.4 routes à améliorer
	22.2 Brochure Vlaanderen Vakantieland	22.4 pas assez de parkings non payants	22.4 sports	22.4 refaire quelques sentiers de promenades car certains sont mauvais
	22.1 Directement Via L'Hôtel	22.4 pas assez de commerces	22.4 souvent des fêtes sont organisées	22.4 quelle ambiance
		22.4 mauvaises routes (ravel)	22.4 ravel, belles promenades à pied, belle nature	22.4 moins de constructions dans les petits chemins, ça abîme le paysage
		22.4 manque d'activités dans la ville même	22.4 ravel pour faire du Vtt	22.4 mettre plus de poubelles à disposition sur le ravel
		22.4 blegny mine	22.4 ravel	22.4 grande fête pour les cyclistes, agréable journée en perspective
		22.4 aucun	22.4 promenades magnifiques, belles exposition dans la M-D-T	22.4 endroit accessible à tous, parking à côté de la maison du tourisme mieux fait sans bosses, même les personnes à mobilité réduite
		22.4 asphalte sur la ligne 38 pour les cyclistes	22.4 promenades (ravel), sites historique	22.4 belles promenades et très beaux endroits pour faire du vélo dans la nature hors circulation avec des jeunes
		22.4 améliorer les chemins de promenades	22.4 produits du pays (fromage, sirop de herve), gastronomie	22.4 belle région, assez bien d'endroits pour se restaurer
		22.4 ,faudrait asphalter la ligne 38	22.4 nature, longues promenades au calme	22.4 belle journée en vue avec beaucoup d'animation et d'ambiance
		22.3 trop de lecture	22.4 nature, environnement	22.4 beaucoup de sports, région agréable
		22.3 manque de fléchage sur la ligne 38 (plus de précision)	22.4 nature	22.4 beaucoup de monde, très belle région accueillante
		22.2 signalisation	22.4 ligne du bus, environnement	22.4 beaucoup de monde
		22.2 accessibilité, signalément à partir du ravel de l'office du tourisme	22.4 ligne 38 pour se promener	22.4 asphalter la ligne 38
		22.2 accessibilité pour toute personne non véhiculé	22.4 ligne 38	22.4 améliorer les routes en vélo car dangereux pour les enfants
		22.2 accessibilité	22.4 le fromage	22.3 tout est bien
		22.2 accessibilité	22.4 gastronomie, environnement	22.3 outil performant, efficace, bien situé, parking
		22.1 trop peu d'explications	22.4 fromage de herve, nature, belle région propre et calme	22.3 les expos sont à améliorer
		22.1 manque d'objets exposés lors des expositions	22.4 fromage	22.3 exposition un peu trop pour les adultes (parfois)
		22.1 indications des sites et des points touristiques	22.4 fromage	22.3 expo excellente, bonne idée
			22.4 environnement, sports	22.3 continuer les expositions
			22.4 environnement	22.3 continuer les expos à la maison du tourisme
			22.4 environnement	22.2 petit train est bien, ballades sur la ligne 38, beaucoup d'activités
			22.4 calme, environnement	22.2 c'est bien, on a fait des progrès
			22.4 bons sponsors	22.2 ancienne gare (aucun élément qui peut faire penser à une gare, à la ligne 38)
			22.4 blegny est très intéressant ainsi que l'exposition des tableaux (espace senteur), belle région, bonnes indications sur les routes,	22.1 région splendide en hiver
			22.4 belles balades, tranquillité et propreté dans les sentiers de promenade	22.1 la ligne 38 est une ancienne gare et rien ne la représente
			22.4 belle région, sports, beaucoup d'activités organisées	
			22.4 belle région, très jolies curiosités touristique, ravel, bandas	
			22.4 belle région très accueillante et très propre	
			22.4 beaucoup de festivals, sports	
			22.4 beaucoup de choses à visiter, accueil à la maison du Tourisme toujours bien renseigné	

			22.4 beaucoup d'activités organisées durant l'année	
			22.4 beaucoup d'activités dans cette région	
			22.3 très bien	
			22.3 dégustations	
			22.2 région champêtre	
			22.2 promenades,cadre reposant	
			22.2 paysage,les gens	
			22.2 nature,promenades	
			22.2 le renouvellement,l'accueil,personnes agréables	
			22.2 fromage de herve	
			22.2 facile d'accès,joli cadre au point de vue de la nature	
			22.2 disposition des lieux et du site	
			22.2 convivialité du personnel	
			22.2 chemins de promenade.beaucoup d'activités	
			22.2 calme,rural	
			22.2 amabilité du personnel,beaucoup de documents	
			22.2 accueil,beauté de la région	
			22.1 la région	
			22.1 la documentation	
			22.1 convivialité	