

# HERVE & VESDRE



*Gemmenich, La Gileppe, Verviers*

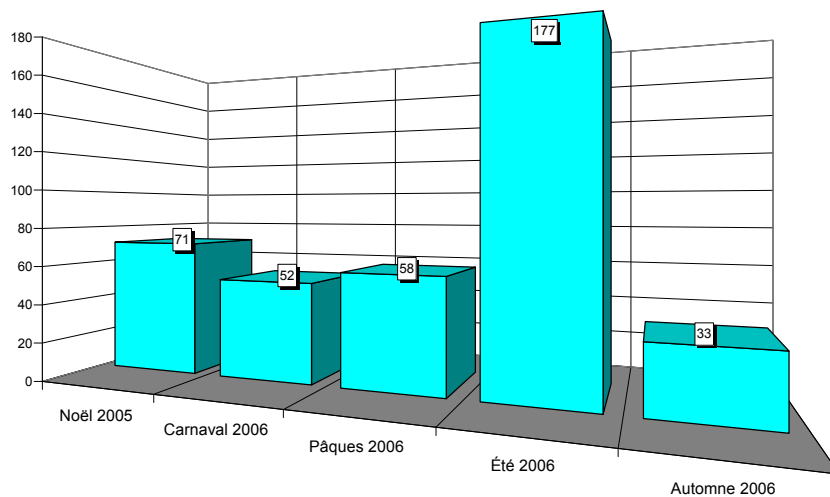


## Situation en province de Liège

HERVE & VESDRE

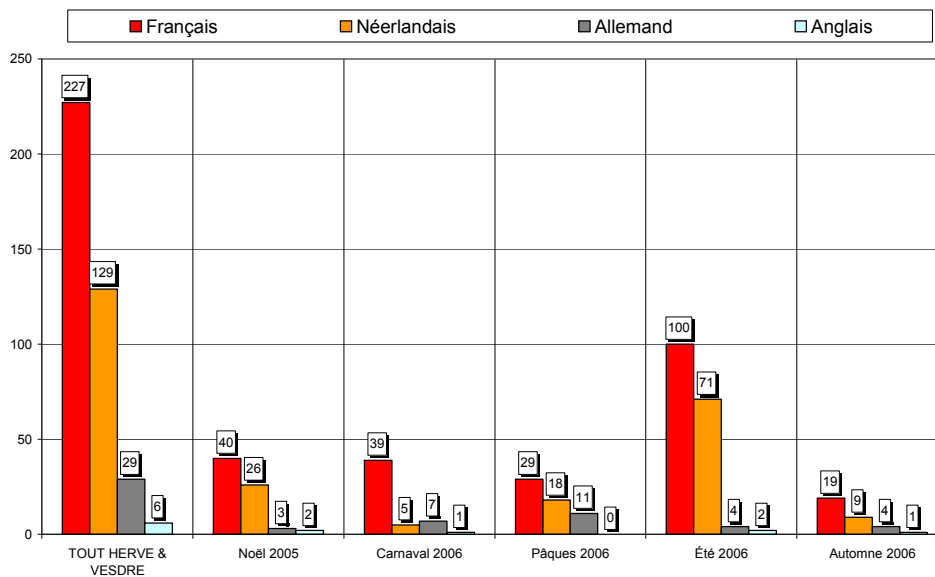


## Nombre de questionnaires, saison par saison



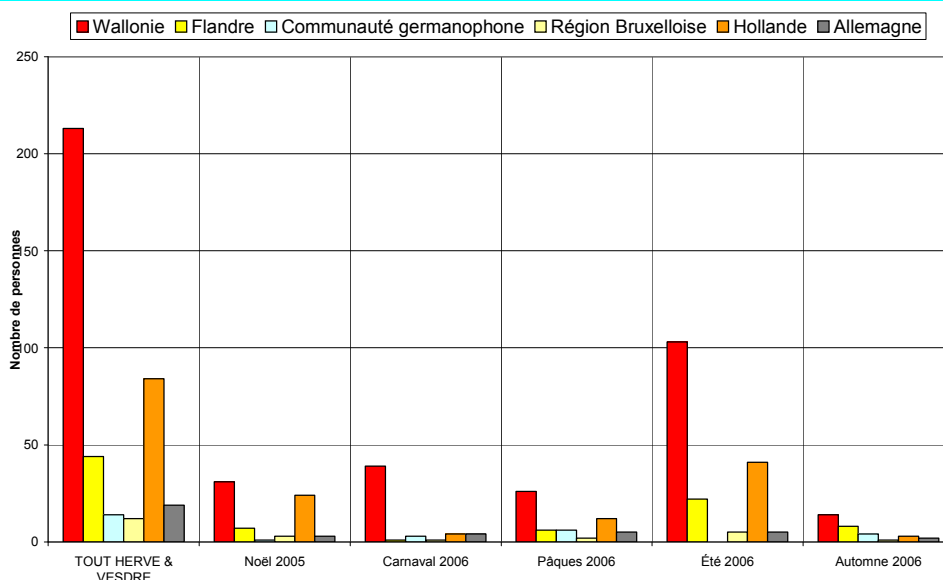
Au total, 391 questionnaires ont été recueillis en 5 vagues d'enquêtes (14 jours d'entretiens). Cet échantillon est globalement représentatif.

## Langue des questionnaires



58% des questionnaires sont complétés en français, 33% en néerlandais, 7% en allemand et 2% en anglais.

## Région d'origine des personnes interrogées



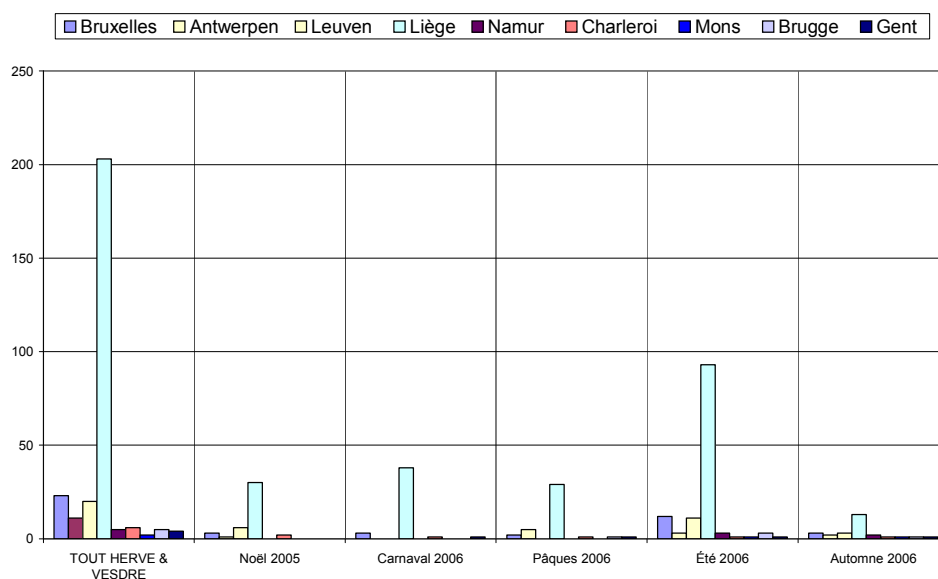
55% des personnes interrogées sont domiciliés en Wallonie et 22% en Hollande.

## Région d'origine pour les visiteurs provenant de Belgique

Dans les graphiques et les commentaires qui suivent, les « régions » sont définies par le premier chiffre du code postal :

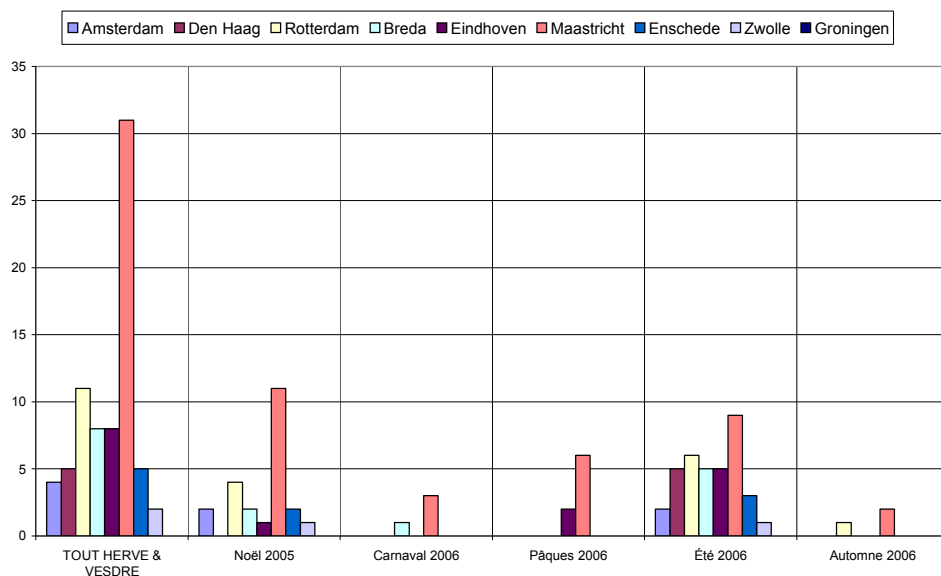
- ✓ la « région de Bruxelles » comprend les communes dont le numéro commence par le chiffre 1,
- ✓ la « région d'Anvers » comprend les communes dont le numéro commence par 2,
- ✓ la « région de Louvain », les communes dont le numéro commence par 3 et comprend donc le Limbourg,
- ✓ la « région de Liège », les communes dont le numéro commence par 4, y compris donc les Cantons de l'Est,
- ✓ la « région de Namur », les communes dont le numéro commence par 5,
- ✓ la « région de Charleroi », les communes dont le numéro commence par 6, donc également des communes du Luxembourg,
- ✓ la « région de Mons », les communes dont le numéro commence par 7,
- ✓ la « région de Bruges », les communes dont le numéro commence par 8,
- ✓ la « région de Gand », les communes dont le numéro commence par 9.

De même, les « régions » de Hollande sont également définies par le premier chiffre du code postal : Amsterdam, 1 ; La Haye, 2 ; Maastricht, 6 etc.



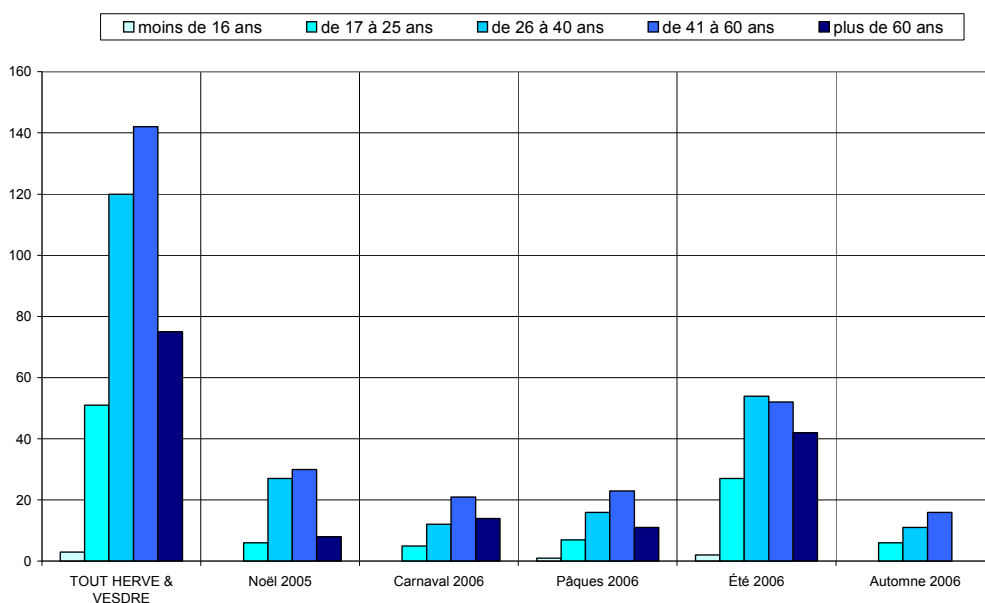
Les visiteurs belges proviennent majoritairement de la région liégeoise (73%).

## Région d'origine pour les visiteurs provenant de Hollande

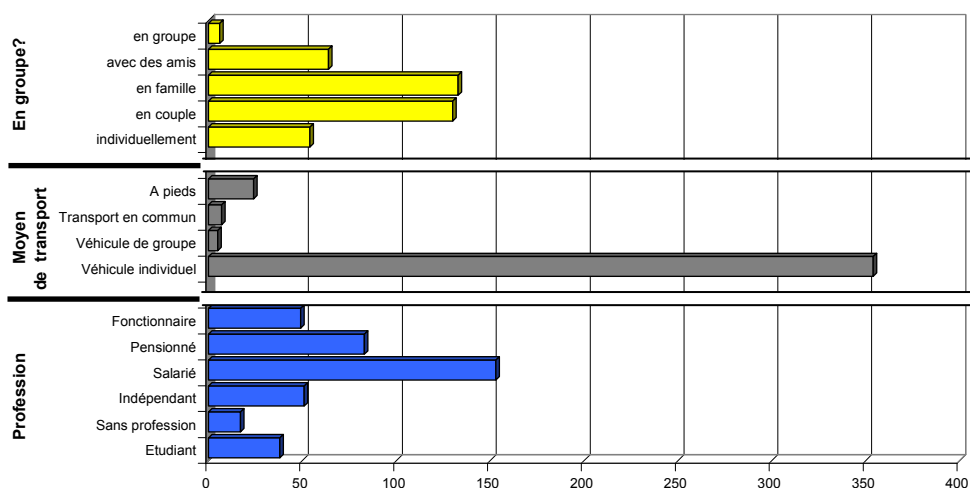


Les visiteurs hollandais proviennent principalement des environs de Maastricht.

## Caractéristiques des visiteurs interrogés

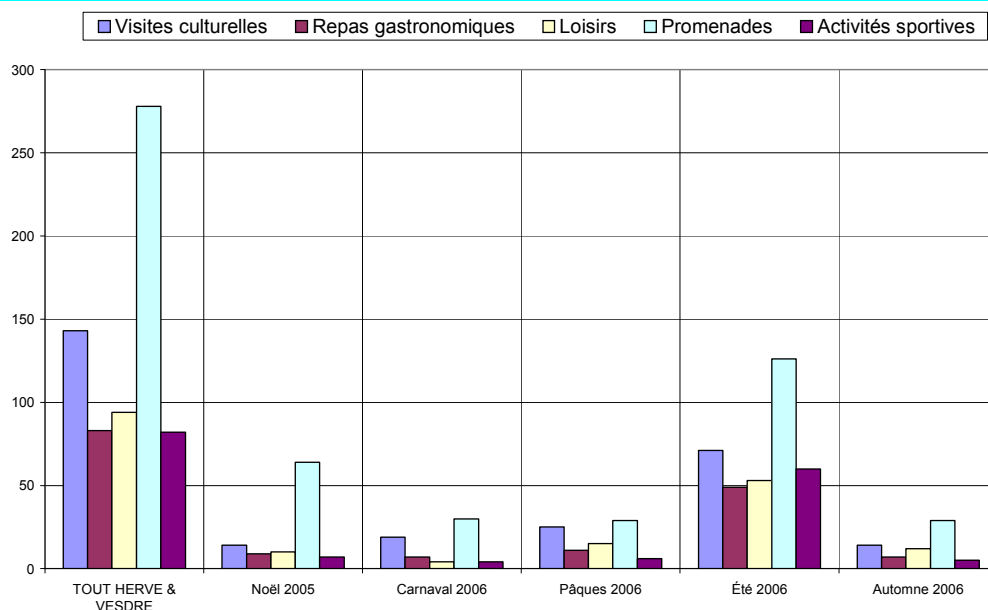


Les tranches d'âge des 41-60 ans et des 26-40 ans prédominent.



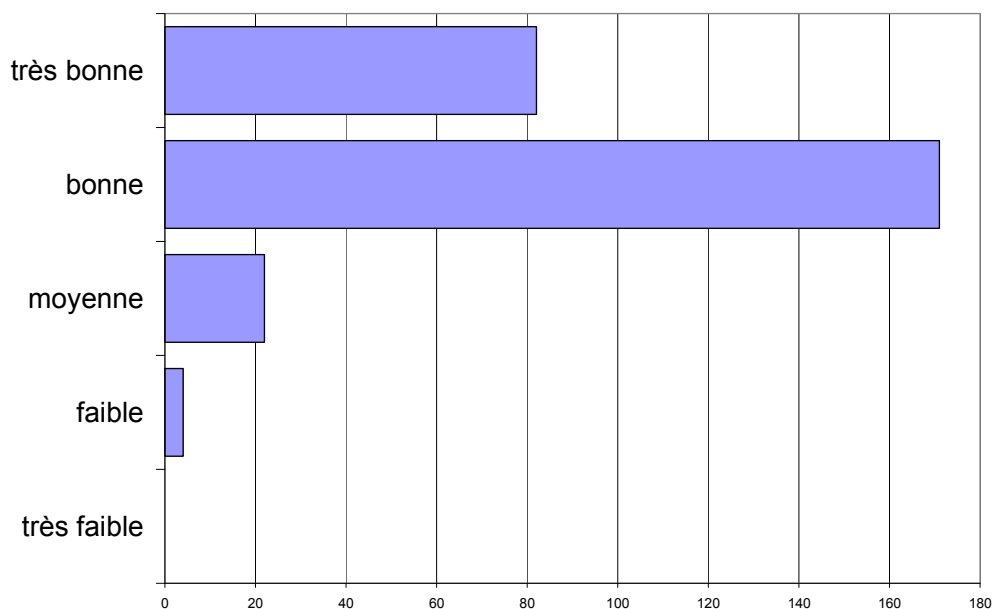
- ✓ 68% des personnes interrogées viennent en couple ou en famille. Les visites en groupes organisés ne représentent que 2 %.
- ✓ Le véhicule individuel est le moyen de transport le plus fréquent (91%); les transports en commun sont utilisés dans 2% des cas seulement.
- ✓ Les salarés sont les plus nombreux (39%), il y a 21% de pensionnés.

## Activités touristiques pratiquées



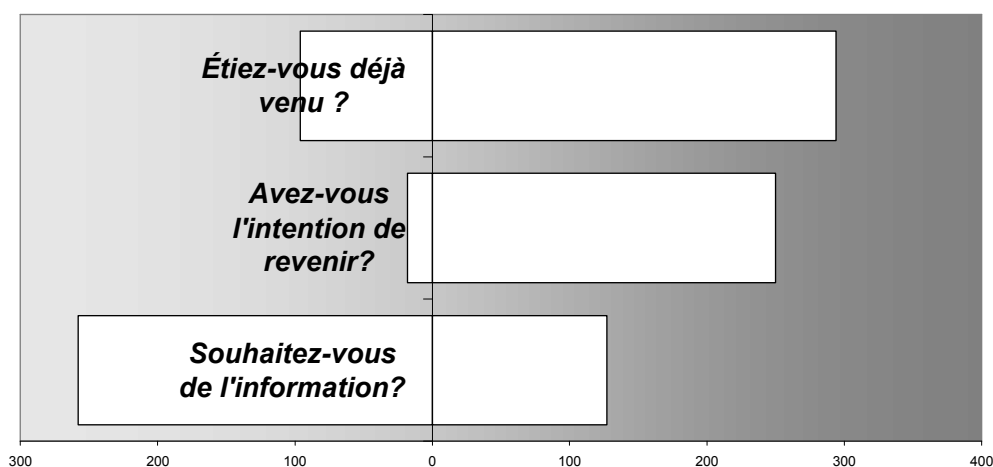
Promenades et visites culturelles sont les activités les plus fréquemment citées (elles cumulent 62% des réponses).

## Appréciation de l'endroit touristique



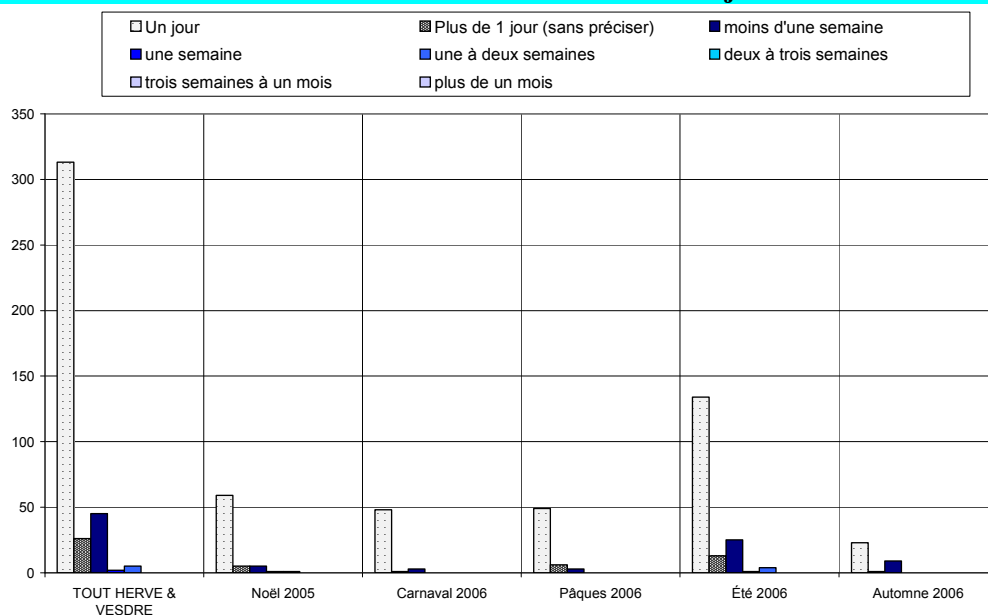
L'appréciation des visiteurs est bonne à très bonne.

## Fréquentation



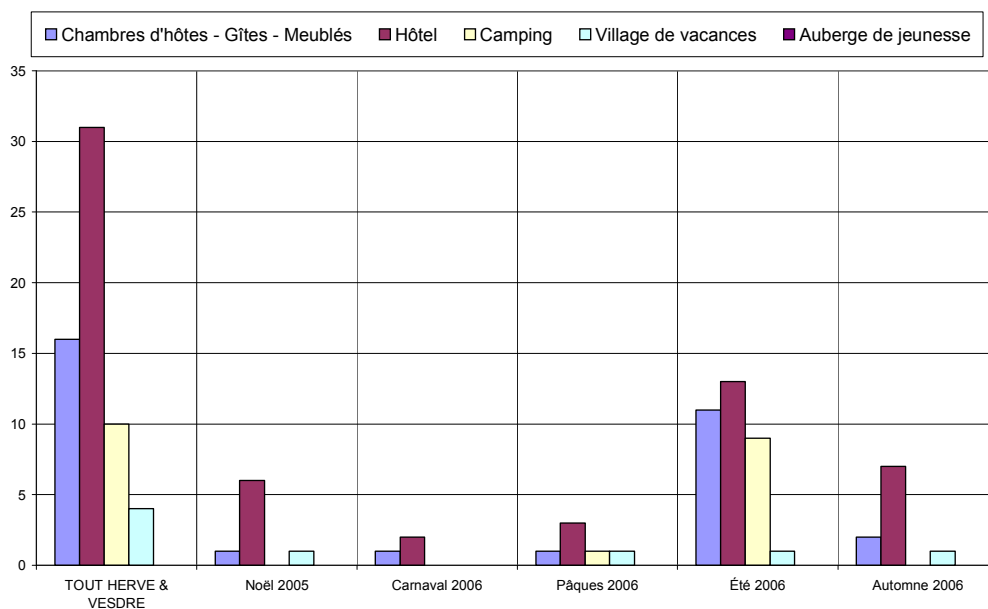
- ✓ 75% des personnes interrogées sont déjà venues dans la région.
- ✓ 93% ont l'intention d'y revenir.
- ✓ 33% souhaitent être informées des activités futures.

## Durée du séjour

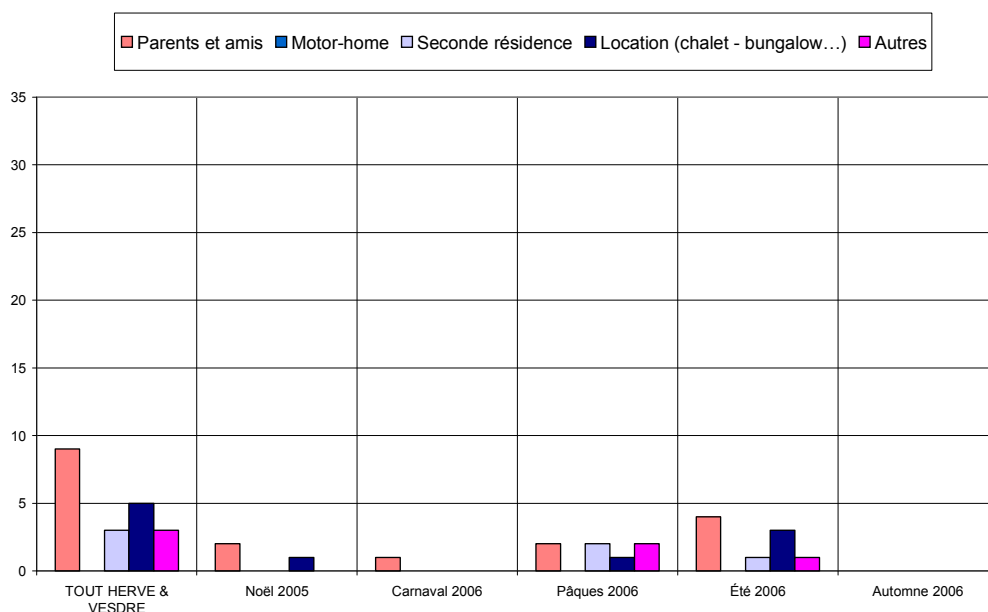


Le tourisme d'un jour prédomine, 20% des personnes interrogées séjournent dans la région.

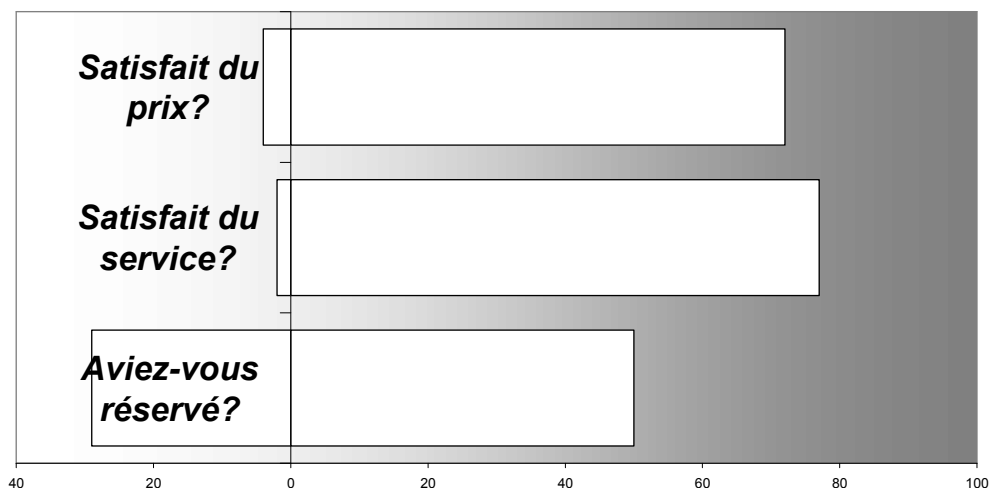
## Hébergement



Les types d'hébergement les plus fréquentés sont les hôtels (38%) et les chambres d'hôtes & gîtes (20%).

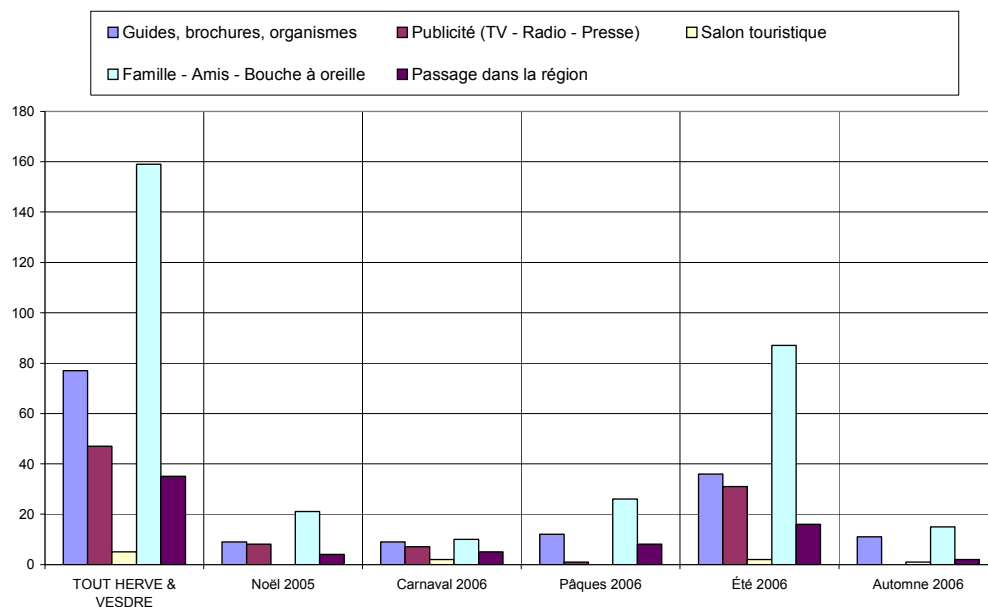


## Satisfaction en matière d'hébergement

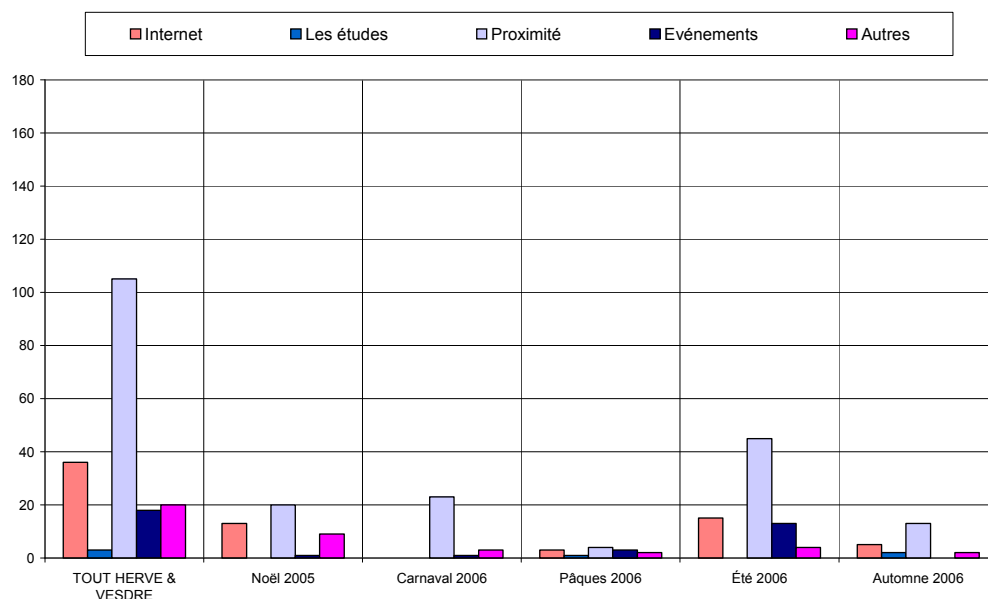


Le taux de satisfaction concernant l'hébergement est très élevé tant au niveau du prix que des services offerts.  
Remarque : Il y a 63% de réservations.

## Sources d'information et de documentation



Les principales sources d'information sont le bouche à oreille (32%) et les guides & brochures (15%).



## ANALYSE VERTICALE – DIFFERENCES SIGNIFICATIVES

CRITERES	2004 <-> 2003	2005 <-> 2004	2006 <-> 2005
Nombre de questionnaire	Moins de jours d'entretiens, même nombre de questionnaires	Moins de questionnaires, même nombre de jours d'entretiens	
Langue des questionnaires		Plus de questionnaires complétés en français, moins en néerlandais	
Région d'origine des personnes interrogées		Plus de wallons, moins de néerlandais	
Région d'origine Belgique	Moins de liégeois	Plus de liégeois	
Région d'origine Hollande			
Caractéristiques des visiteurs interrogés		Fréquentation en hausse de touristes ayant déjà visités la région	
Activités touristiques pratiquées	Davantage de promenades		
Appréciation de l'endroit touristique			
Fréquentation	Moins de demandes d'informations	Plus de demandes d'informations	Baisse de demandes d'informations
Durée du séjour	Baisse du tourisme résidentiel		
Hébergement	Baisse des hôtels, hausse des locations		Hausse des hôtels, baisse des locations
Satisfaction en matière d'hébergement	Davantage de réservations		Baisse des réservations
Sources d'information et de documentation	Influence croissante de la proximité, régression des guides & brochures		

TOUT HERVE & VESDRE		HERVE & VESDRE		Noël 2005		Carnaval 2006		Pâques 2006		Été 2006		Automne 2006	
Date :	du	28-déc	du	28-déc	du	25-févr	du	14-avr	du	18-juil	du	3-nov	
	au	4-nov	au	30-déc	au	3-mars	au	15-avr	au	12-août	au	4-nov	
<b>Langue du formulaire</b>													
Français	227	58,1%	40	56,3%	39	75,0%	29	50,0%	100	56,5%	19	57,6%	
Néerlandais	129	33,0%	26	36,6%	5	9,6%	18	31,0%	71	40,1%	9	27,3%	
Allemand	29	7,4%	3	4,2%	7	13,5%	11	19,0%	4	2,3%	4	12,1%	
Anglais	6	1,5%	2	2,8%	1	1,9%	0	0,0%	2	1,1%	1	3,0%	
<b>Nombres</b>		Entretiens	Jours	Entretiens	Jours	Entretiens	Jours	Entretiens	Jours	Entretiens	Jours	Entretiens	Jours
		391	14	71	2	52	3	58	2	177	5	33	2
		[36 Q. par jour sur 4 site(s)]		[17 Q. par jour sur 4 site(s)]		[29 Q. par jour sur 4 site(s)]		[35 Q. par jour sur 4 site(s)]		[17 Q. par jour sur 4 site(s)]			
<b>Domicile</b>													
Wallonie	213	54,5%	31	43,7%	39	75,0%	26	44,8%	103	58,2%	14	42,4%	
Flandre	44	11,3%	7	9,9%	1	1,9%	6	10,3%	22	12,4%	8	24,2%	
Communauté germanophone	14	3,6%	1	1,4%	3	5,8%	6	10,3%	0	0,0%	4	12,1%	
Région Bruxelloise	12	3,1%	3	4,2%	1	1,9%	2	3,4%	5	2,8%	1	3,0%	
Hollande	84	21,5%	24	33,8%	4	7,7%	12	20,7%	41	23,2%	3	9,1%	
France	2	0,5%	2	2,8%	0	0,0%	0	0,0%	0	0,0%	0	0,0%	
Allemagne	19	4,9%	3	4,2%	4	7,7%	5	8,6%	5	2,8%	2	6,1%	
Luxembourg	0	0,0%	0	0,0%	0	0,0%	0	0,0%	0	0,0%	0	0,0%	
Angleterre	1	0,3%	0	0,0%	0	0,0%	1	1,7%	0	0,0%	0	0,0%	
Autre	2	0,5%	0	0,0%	0	0,0%	0	0,0%	1	0,6%	1	3,0%	
<b>Zone postale belge</b>													
Bruxelles	23	8,2%	3	7,1%	3	7,0%	2	5,1%	12	9,4%	3	11,1%	
Antwerpen	11	3,9%	1	2,4%	0	0,0%	5	12,8%	3	2,3%	2	7,4%	
Leuven	20	7,2%	6	14,3%	0	0,0%	0	0,0%	11	8,6%	3	11,1%	
Liège	203	72,8%	30	71,4%	38	88,4%	29	74,4%	93	72,7%	13	48,1%	
Namur	5	1,8%	0	0,0%	0	0,0%	0	0,0%	3	2,3%	2	7,4%	
Charleroi	6	2,2%	2	4,8%	1	2,3%	1	2,6%	1	0,8%	1	3,7%	
Mons	2	0,7%	0	0,0%	0	0,0%	0	0,0%	1	0,8%	1	3,7%	
Brugge	5	1,8%	0	0,0%	0	0,0%	1	2,6%	3	2,3%	1	3,7%	
Gent	4	1,4%	0	0,0%	1	2,3%	1	2,6%	1	0,8%	1	3,7%	
<b>Zone postale néerlandaise</b>													
Amsterdam	4	5,4%	2	8,7%	0	0,0%	0	0,0%	2	5,6%	0	0,0%	
Den Haag	5	6,8%	0	0,0%	0	0,0%	0	0,0%	5	13,9%	0	0,0%	
Rotterdam	11	14,9%	4	17,4%	0	0,0%	0	0,0%	6	16,7%	1	33,3%	
Breda	8	10,8%	2	8,7%	1	25,0%	0	0,0%	5	13,9%	0	0,0%	
Eindhoven	8	10,8%	1	4,3%	0	0,0%	2	25,0%	5	13,9%	0	0,0%	
Maastricht	31	41,9%	11	47,8%	3	75,0%	6	75,0%	9	25,0%	2	66,7%	
Enschede	5	6,8%	2	8,7%	0	0,0%	0	0,0%	3	8,3%	0	0,0%	
Zwolle	2	2,7%	1	4,3%	0	0,0%	0	0,0%	1	2,8%	0	0,0%	
Groningen	0	0,0%	0	0,0%	0	0,0%	0	0,0%	0	0,0%	0	0,0%	
<b>Zone postale allemande</b>													
Dresde	0	0,0%	0	0,0%	0	0,0%	0	0,0%	0	0,0%	0	0,0%	
Berlin	1	7,1%	0	0,0%	0	0,0%	0	0,0%	0	0,0%	1	50,0%	
Hambourg	1	7,1%	0	0,0%	0	0,0%	0	0,0%	1	20,0%	0	0,0%	
Hanovre	0	0,0%	0	0,0%	0	0,0%	0	0,0%	0	0,0%	0	0,0%	
Düsseldorf	1	7,1%	0	0,0%	0	0,0%	1	33,3%	0	0,0%	0	0,0%	
Cologne	11	78,6%	2	100,0%	2	100,0%	2	66,7%	4	80,0%	1	50,0%	
Francofort	0	0,0%	0	0,0%	0	0,0%	0	0,0%	0	0,0%	0	0,0%	
Stuttgart	0	0,0%	0	0,0%	0	0,0%	0	0,0%	0	0,0%	0	0,0%	
Munich	0	0,0%	0	0,0%	0	0,0%	0	0,0%	0	0,0%	0	0,0%	
Nuremberg	0	0,0%	0	0,0%	0	0,0%	0	0,0%	0	0,0%	0	0,0%	
<b>Age</b>													
moins de 16 ans	3	0,8%	0	0,0%	0	0,0%	1	1,7%	2	1,1%	0	0,0%	
de 17 à 25 ans	51	13,0%	6	8,5%	5	9,6%	7	12,1%	27	15,3%	6	18,2%	
de 26 à 40 ans	120	30,7%	27	38,0%	12	23,1%	16	27,6%	54	30,5%	11	33,3%	
de 41 à 60 ans	142	36,3%	30	42,3%	21	40,4%	23	39,7%	52	29,4%	16	48,5%	
plus de 60 ans	75	19,2%	8	11,3%	14	26,9%	11	19,0%	42	23,7%	0	0,0%	
<b>Profession</b>													
Etudiant	38	9,7%	1	1,4%	4	7,7%	7	12,1%	22	12,4%	4	12,1%	
Sans profession	17	4,3%	5	7,0%	2	3,8%	1	1,7%	8	4,5%	1	3,0%	
Indépendant	51	13,0%	8	11,3%	4	7,7%	8	13,8%	25	14,1%	6	18,2%	
Salarié	153	39,1%	32	45,1%	22	42,3%	24	41,4%	62	35,0%	13	39,4%	
Pensionné	83	21,2%	5	7,0%	17	32,7%	12	20,7%	46	26,0%	3	9,1%	
Fonctionnaire	49	12,5%	20	28,2%	3	5,8%	6	10,3%	14	7,9%	6	18,2%	
<b>Moyen de Transport</b>													
Véhicule individuel	354	90,8%	66	93,0%	45	86,5%	54	93,1%	156	88,6%	33	100,0%	
Véhicule de groupe	5	1,3%	0	0,0%	1	1,9%	1	1,7%	3	1,7%	0	0,0%	
Transport en commun	7	1,8%	2	2,8%	0	0,0%	0	0,0%	5	2,8%	0	0,0%	
A pieds	24	6,2%	3	4,2%	6	11,5%	3	5,2%	12	6,8%	0	0,0%	
<b>Groupe</b>													
individuellement	54	14,0%	8	11,3%	10	19,2%	6	10,5%	30	17,2%	0	0,0%	
en couple	130	33,6%	21	29,6%	17	32,7%	19	33,3%	59	33,9%	14	42,4%	
en famille	133	34,4%	34	47,9%	12	23,1%	20	35,1%	52	29,9%	15	45,5%	
avec des amis	64	16,5%	8	11,3%	13	25,0%	10	17,5%	29	16,7%	4	12,1%	

en groupe	6	1,6%	0	0,0%	0	0,0%	2	3,5%	4	2,3%	0	0,0%
<b>Raison de la visite</b>												
professionnelle	13	3,4%	1	1,4%	2	3,8%	3	5,5%	6	3,5%	1	3,0%
touristique	365	95,3%	68	95,8%	48	92,3%	52	94,5%	165	95,9%	32	97,0%
shopping	5	1,3%	2	2,8%	2	3,8%	0	0,0%	1	0,6%	0	0,0%
<b>1ère visite ?</b>												
Oui	96	24,6%	16	22,5%	6	11,5%	11	19,0%	53	30,1%	10	30,3%
Non	294	75,4%	55	77,5%	46	88,5%	47	81,0%	123	69,9%	23	69,7%
<b>Activités pratiquées</b>												
Visites culturelles	143	21,0%	14	13,5%	19	29,7%	25	29,1%	71	19,8%	14	20,9%
Repas gastronomiques	83	12,2%	9	8,7%	7	10,9%	11	12,8%	49	13,6%	7	10,4%
Loisirs	94	13,8%	10	9,6%	4	6,3%	15	17,4%	53	14,8%	12	17,9%
Promenades	278	40,9%	64	61,5%	30	46,9%	29	33,7%	126	35,1%	29	43,3%
Activités sportives	82	12,1%	7	6,7%	4	6,3%	6	7,0%	60	16,7%	5	7,5%
<b>Durée du séjour</b>												
Un jour	313	80,1%	59	83,1%	48	92,3%	49	84,5%	134	75,7%	23	69,7%
Plus de 1 jour (sans préciser)	26	6,6%	5	7,0%	1	1,9%	6	10,3%	13	7,3%	1	3,0%
moins d'une semaine	45	11,5%	5	7,0%	3	5,8%	3	5,2%	25	14,1%	9	27,3%
une semaine	2	0,5%	1	1,4%	0	0,0%	0	0,0%	1	0,6%	0	0,0%
une à deux semaines	5	1,3%	1	1,4%	0	0,0%	0	0,0%	4	2,3%	0	0,0%
deux à trois semaines	0	0,0%	0	0,0%	0	0,0%	0	0,0%	0	0,0%	0	0,0%
trois semaines à un mois	0	0,0%	0	0,0%	0	0,0%	0	0,0%	0	0,0%	0	0,0%
plus de un mois	0	0,0%	0	0,0%	0	0,0%	0	0,0%	0	0,0%	0	0,0%
<b>Distance</b>												
moins de 10 km	25	31,6%	6	54,5%	2	50,0%	3	25,0%	9	21,4%	5	50,0%
de 10 à 50 km	41	51,9%	5	45,5%	2	50,0%	6	50,0%	26	61,9%	2	20,0%
plus de 50 km	13	16,5%	0	0,0%	0	0,0%	3	25,0%	7	16,7%	3	30,0%
<b>Hébergement</b>												
Chambres d'hôtes - Gîtes - Meublés	16	19,8%	1	9,1%	1	25,0%	1	7,7%	11	25,6%	2	20,0%
Hôtel	31	38,3%	6	54,5%	2	50,0%	3	23,1%	13	30,2%	7	70,0%
Camping	10	12,3%	0	0,0%	0	0,0%	1	7,7%	9	20,9%	0	0,0%
Village de vacances	4	4,9%	1	9,1%	0	0,0%	1	7,7%	1	2,3%	1	10,0%
Auberge de jeunesse	0	0,0%	0	0,0%	0	0,0%	0	0,0%	0	0,0%	0	0,0%
Parents et amis	9	11,1%	2	18,2%	1	25,0%	2	15,4%	4	9,3%	0	0,0%
Motor-home	0	0,0%	0	0,0%	0	0,0%	0	0,0%	0	0,0%	0	0,0%
Seconde résidence	3	3,7%	0	0,0%	0	0,0%	2	15,4%	1	2,3%	0	0,0%
Location (chalet - bungalow...)	5	6,2%	1	9,1%	0	0,0%	1	7,7%	3	7,0%	0	0,0%
Autres	3	3,7%	0	0,0%	0	0,0%	2	15,4%	1	2,3%	0	0,0%
<b>Services OK ?</b>												
Oui	77	97,5%	11	100,0%	4	100,0%	11	91,7%	41	97,6%	10	100,0%
Non	2	2,5%	0	0,0%	0	0,0%	1	8,3%	1	2,4%	0	0,0%
<b>Prix OK ?</b>												
Oui	72	94,7%	11	100,0%	3	100,0%	7	70,0%	41	97,6%	10	100,0%
Non	4	5,3%	0	0,0%	0	0,0%	3	30,0%	1	2,4%	0	0,0%
<b>Réservation</b>												
Oui	50	63,3%	8	72,7%	3	75,0%	6	50,0%	25	59,5%	8	80,0%
Non	29	36,7%	3	27,3%	1	25,0%	6	50,0%	17	40,5%	2	20,0%
<b>Déjà visité le site ?</b>												
Oui	33	68,8%	4	40,0%	2	28,6%	8	88,9%	14	82,4%	5	100,0%
Non	15	31,3%	6	60,0%	5	71,4%	1	11,1%	3	17,6%	0	0,0%
<b>Source d'info</b>												
Guides, brochures, organismes	77	15,2%	9	10,6%	9	15,0%	12	20,0%	36	14,5%	11	21,6%
Publicité (TV - Radio - Presse)	47	9,3%	8	9,4%	7	11,7%	1	1,7%	31	12,4%	0	0,0%
Salon touristique	5	1,0%	0	0,0%	2	3,3%	0	0,0%	2	0,8%	1	2,0%
Famille - Amis - Bouche à oreille	159	31,5%	21	24,7%	10	16,7%	26	43,3%	87	34,9%	15	29,4%
Passage dans la région	35	6,9%	4	4,7%	5	8,3%	8	13,3%	16	6,4%	2	3,9%
Internet	36	7,1%	13	15,3%	0	0,0%	3	5,0%	15	6,0%	5	9,8%
Les études	3	0,6%	0	0,0%	0	0,0%	1	1,7%	0	0,0%	2	3,9%
Proximité	105	20,8%	20	23,5%	23	38,3%	4	6,7%	45	18,1%	13	25,5%
Événements	18	3,6%	1	1,2%	1	1,7%	3	5,0%	13	5,2%	0	0,0%
Autres	20	4,0%	9	10,6%	3	5,0%	2	3,3%	4	1,6%	2	3,9%
<b>Appréciation</b>												
très faible	0	0,0%	0	0,0%	0	0,0%	0	0,0%	0	0,0%	0	0,0%
faible	4	1,4%	0	0,0%	0	0,0%	1	2,5%	3	2,3%	0	0,0%
moyenne	22	7,9%	2	5,0%	3	6,8%	4	10,0%	12	9,2%	1	4,0%
bonne	171	61,3%	21	52,5%	27	61,4%	31	77,5%	80	61,5%	12	48,0%
très bonne	82	29,4%	17	42,5%	14	31,8%	4	10,0%	35	26,9%	12	48,0%
<b>Intention de revenir</b>												
Oui	250	93,3%	35	89,7%	43	97,7%	34	94,4%	116	92,8%	22	91,7%
Non	18	6,7%	4	10,3%	1	2,3%	2	5,6%	9	7,2%	2	8,3%
<b>Info ?</b>												
Oui	127	33,0%	24	34,3%	23	44,2%	8	14,3%	65	37,4%	7	21,2%
Non	258	67,0%	46	65,7%	29	55,8%	48	85,7%	109	62,6%	26	78,8%