

HUY



Enquêtes réalisées Grand Place, au Fort et au Mont Mosan

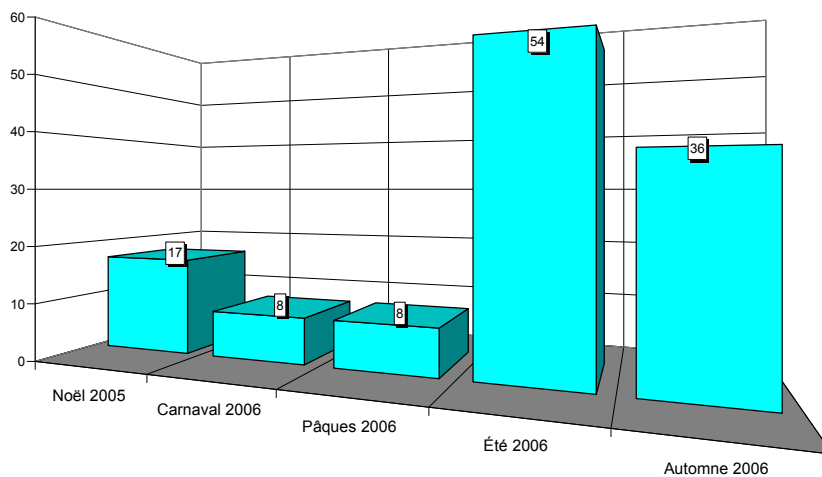


Situation en province de Liège

HUY

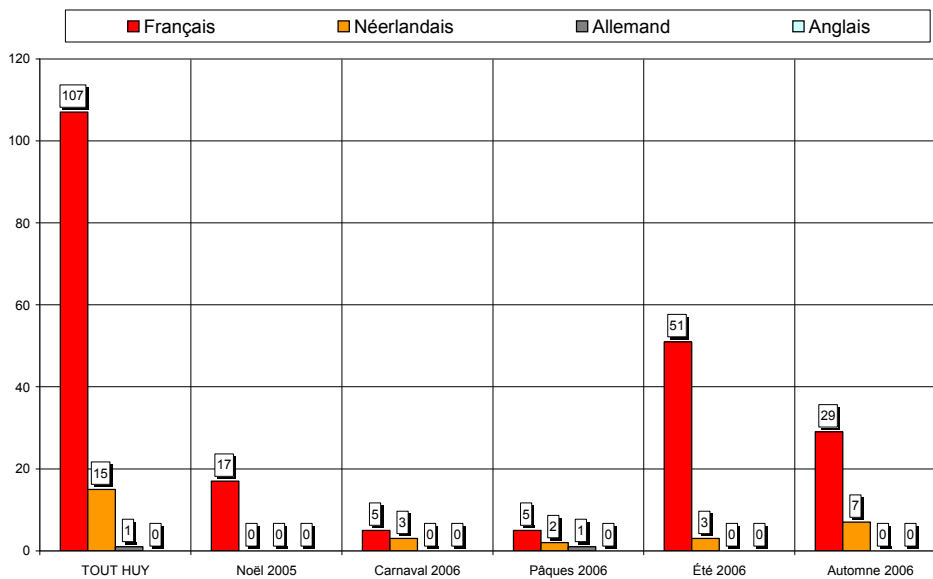


Nombre de questionnaires, saison par saison



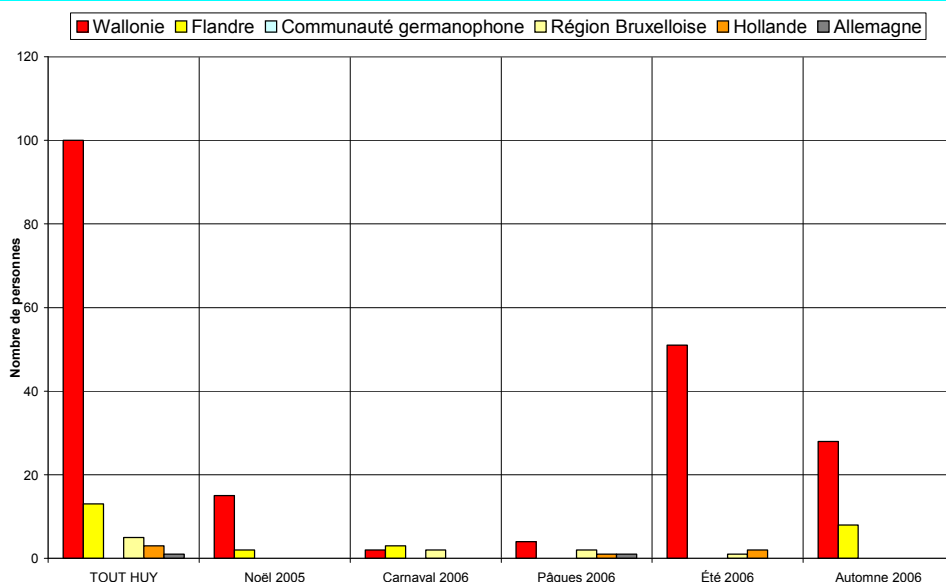
Au total, 123 questionnaires ont été recueillis en 5 vagues d'enquêtes (6 jours d'entretiens). Cet échantillon est globalement représentatif.

Langue des questionnaires



87% des questionnaires sont complétés en français, 12% en néerlandais et 1% en allemand.

Région d'origine des personnes interrogées



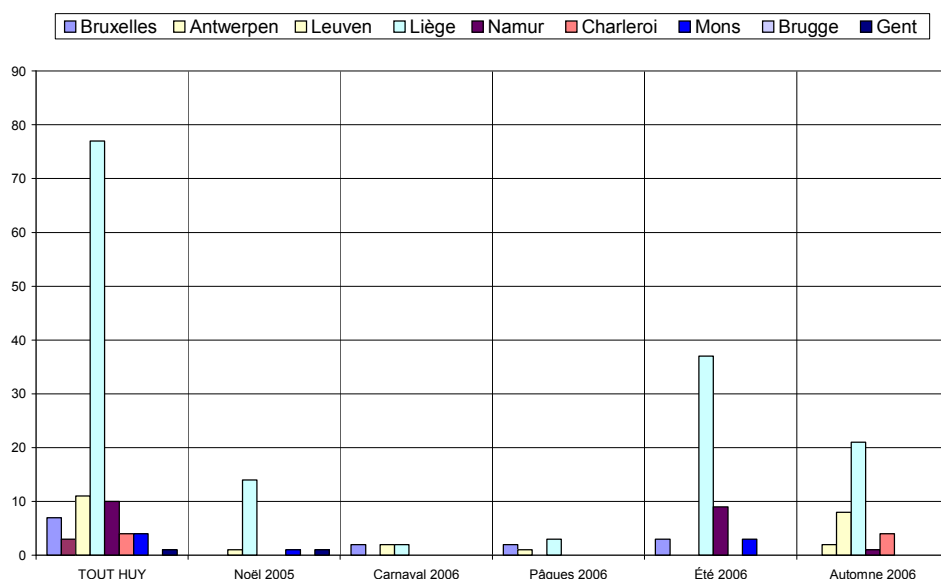
81% des personnes interrogées sont domiciliées en Wallonie.

Région d'origine pour les visiteurs provenant de Belgique

Dans les graphiques et les commentaires qui suivent, les « régions » sont définies par le premier chiffre du code postal :

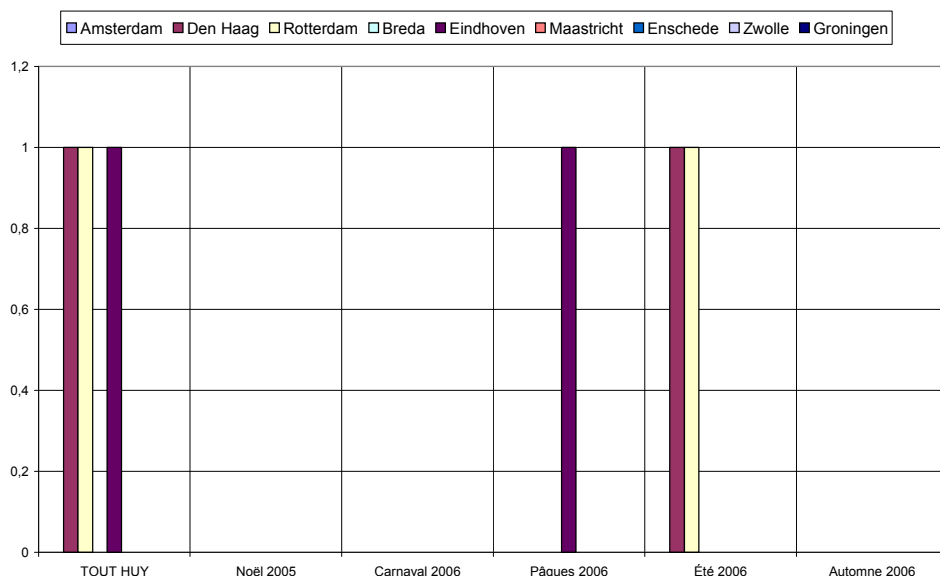
- ✓ la « région de Bruxelles » comprend les communes dont le numéro commence par le chiffre 1,
- ✓ la « région d'Anvers » comprend les communes dont le numéro commence par 2,
- ✓ la « région de Louvain », les communes dont le numéro commence par 3 et comprend donc le Limbourg,
- ✓ la « région de Liège », les communes dont le numéro commence par 4, y compris donc les Cantons de l'Est,
- ✓ la « région de Namur », les communes dont le numéro commence par 5,
- ✓ la « région de Charleroi », les communes dont le numéro commence par 6, donc également des communes du Luxembourg,
- ✓ la « région de Mons », les communes dont le numéro commence par 7,
- ✓ la « région de Bruges », les communes dont le numéro commence par 8,
- ✓ la « région de Gand », les communes dont le numéro commence par 9.

De même, les « régions » de Hollande sont également définies par le premier chiffre du code postal : Amsterdam, 1 ; La Haye, 2 ; Maastricht, 6 etc.



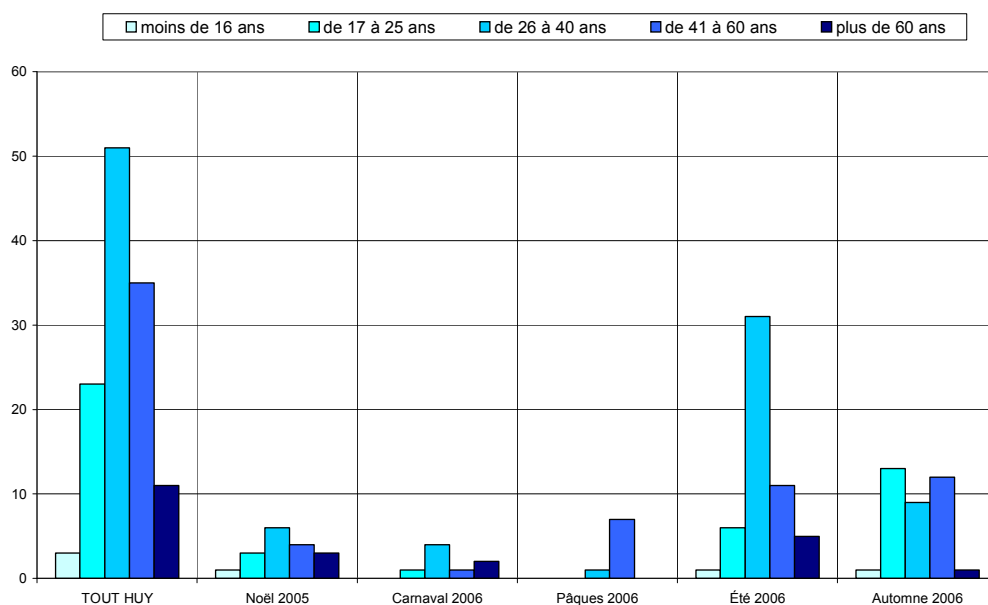
Les visiteurs belges proviennent majoritairement de la région liégeoise (66%).

Région d'origine pour les visiteurs provenant de Hollande

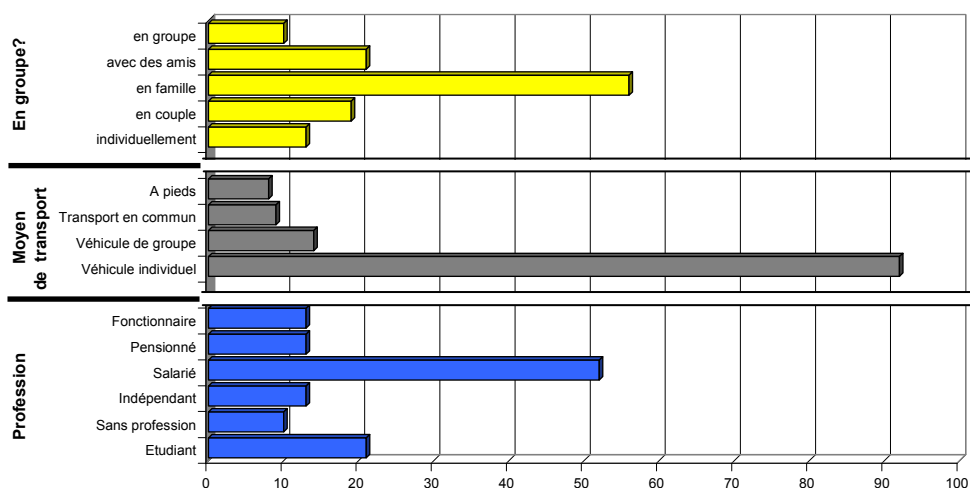


Critère peu représentatif, donné à titre purement indicatif.

Caractéristiques des visiteurs interrogés



Les tranches d'âge des 26-40 ans et des 41-60 ans prédominent.

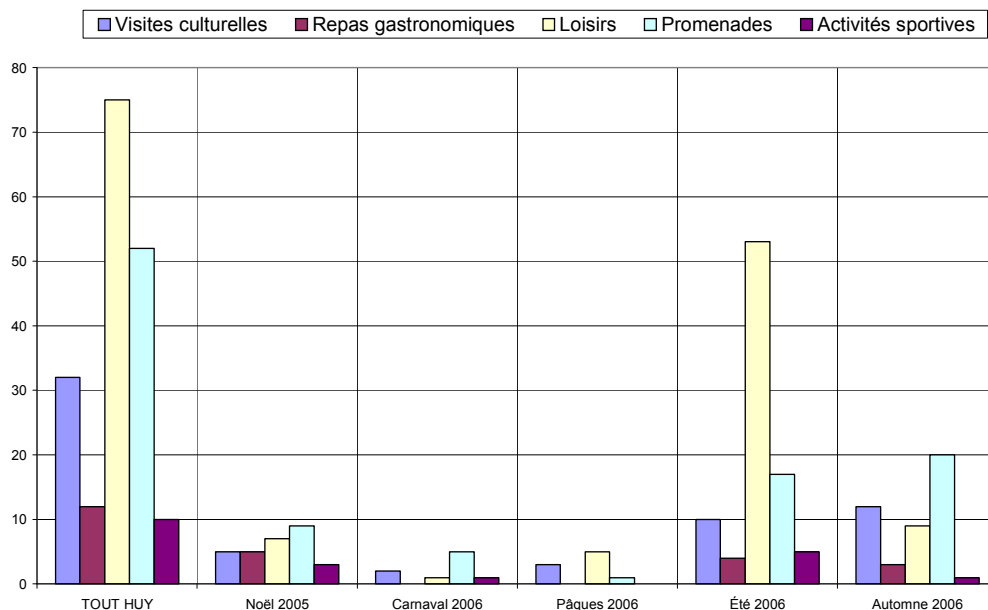


✓ 63% des personnes interrogées viennent en couple ou en famille.

✓ Le véhicule individuel est le moyen de transport le plus fréquent (75%) ; toutefois, les transports en communs sont plus utilisés que dans les autres endroits

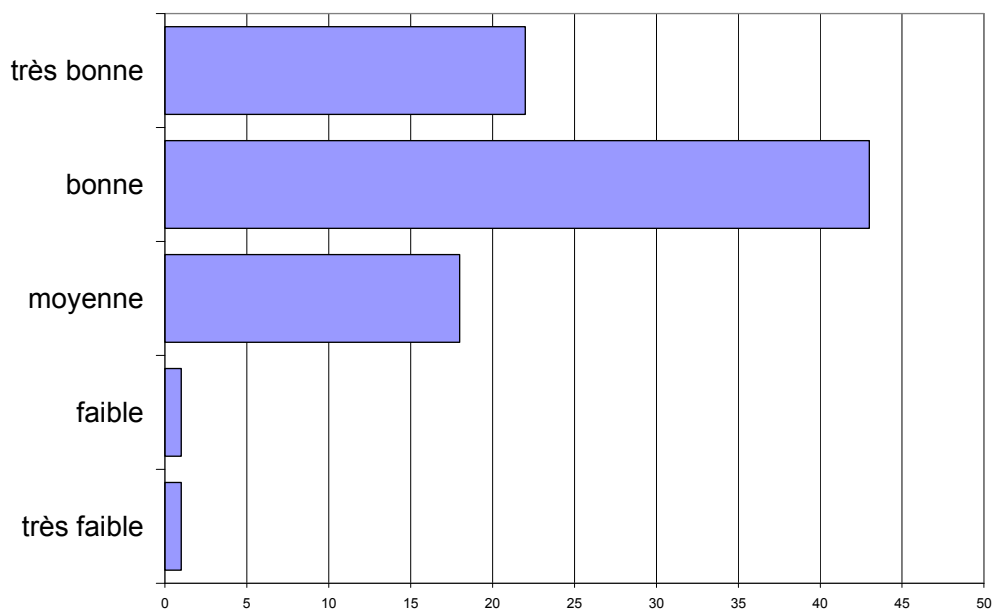
✓ Les salariés sont les plus nombreux (43%).

Activités touristiques pratiquées



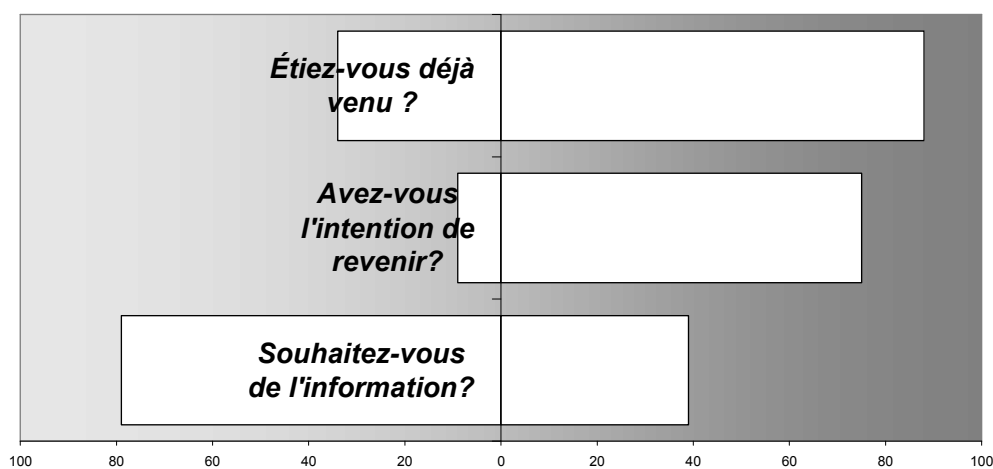
Les loisirs sont les activités les plus fréquemment citées.

Appréciation de l'endroit touristique



L'appréciation de la région est très souvent bonne à très bonne.

Fréquentation

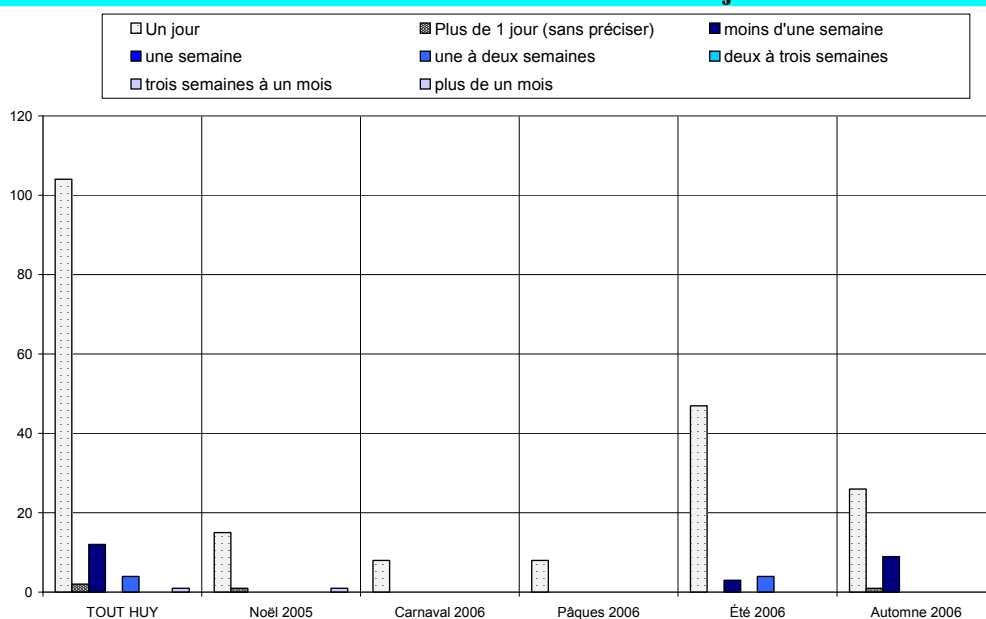


72% des personnes interrogées sont déjà venues dans la région.

89% ont l'intention d'y revenir.

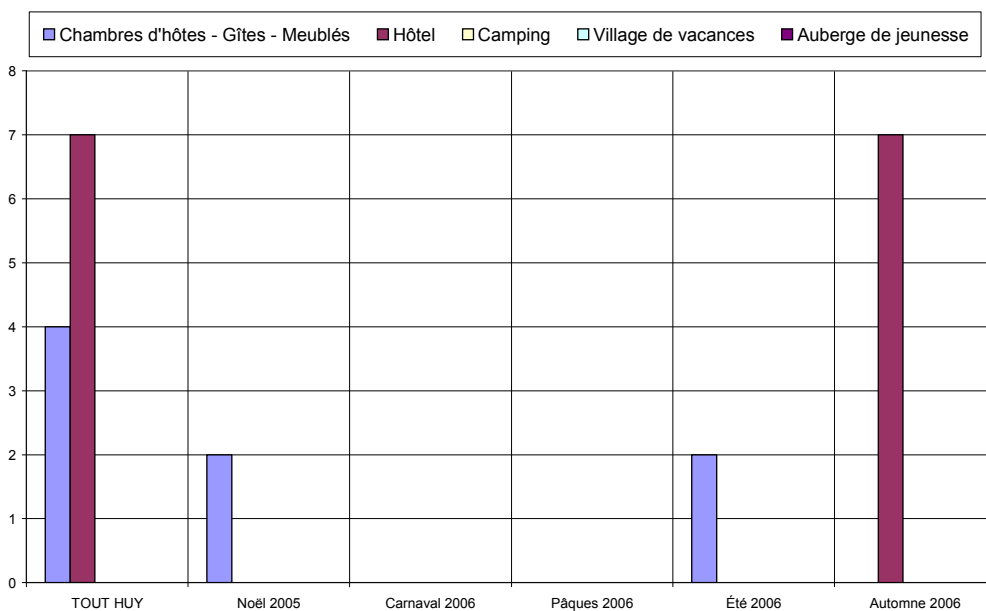
33% d'entre elles souhaitent être informées des activités futures.

Durée du séjour

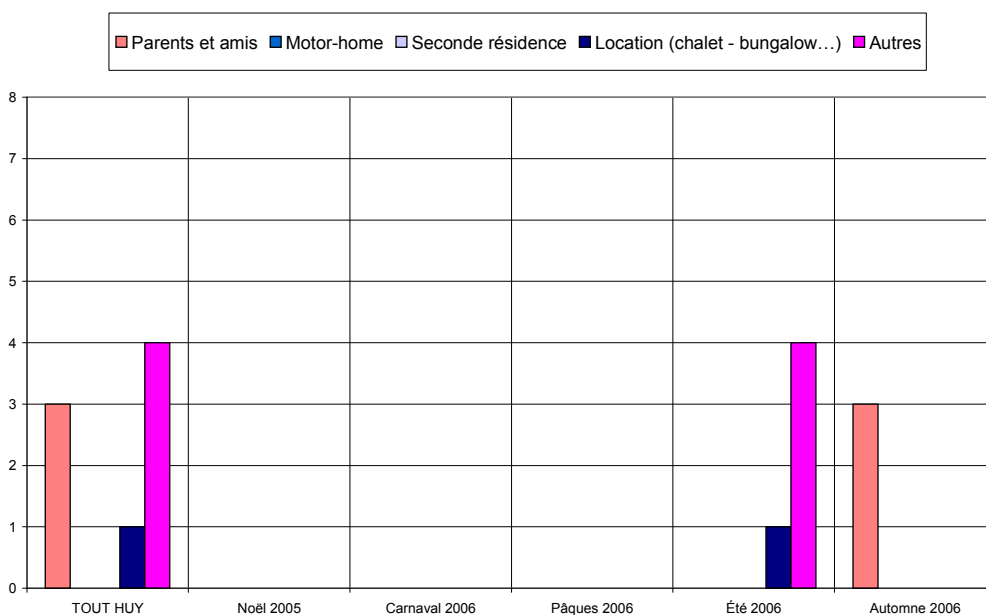


Le tourisme d'un jour prédomine largement, seuls 15% séjournent dans la région.

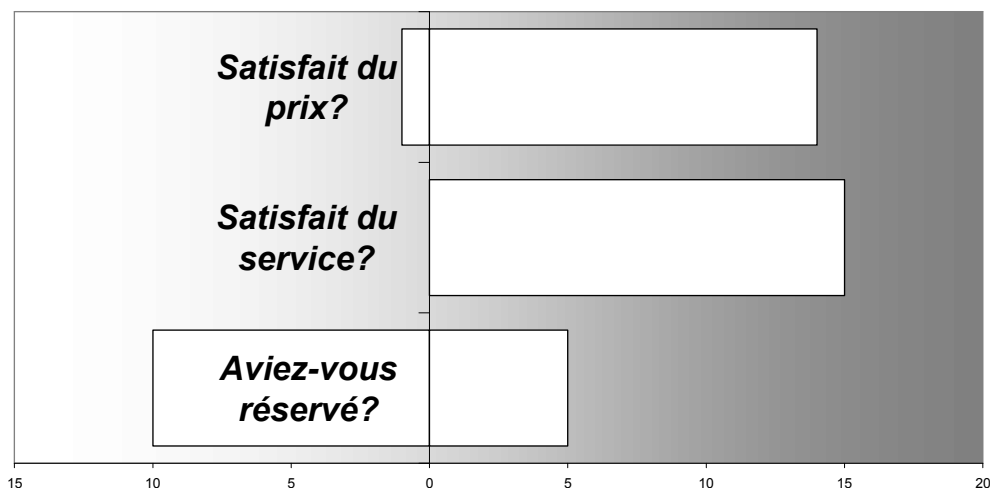
Hébergement



Critère peu représentatif, donné à titre purement indicatif.

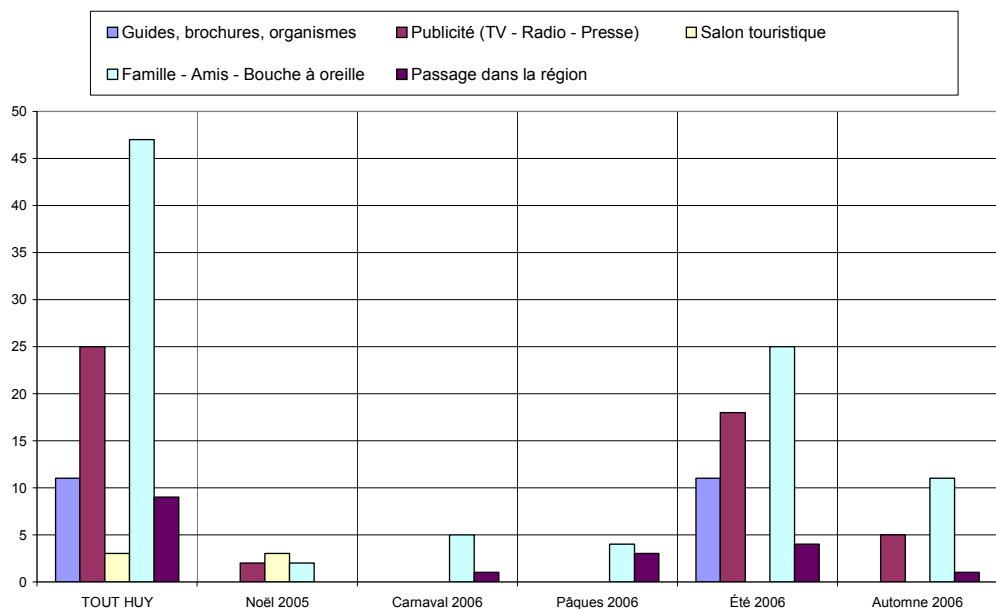


Satisfaction en matière d'hébergement

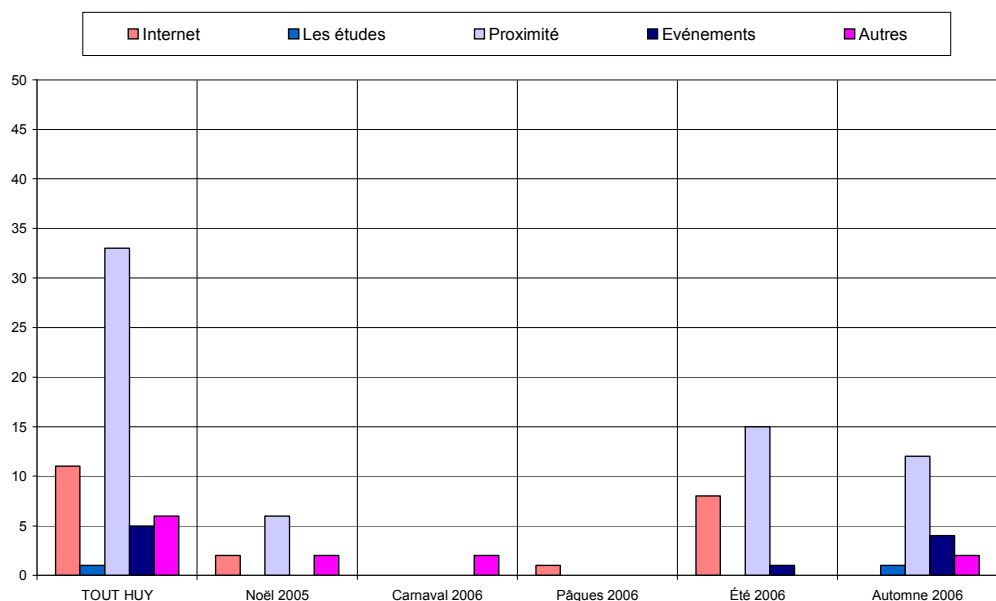


Le taux de satisfaction concernant l'hébergement est très élevé tant pour les prix que les services offerts. Remarque : il y a 33% de réservations.

Sources d'information et de documentation



Les principales sources d'information sont le bouche à oreille (31%), la publicité (17%) et l'Internet (7%).



ANALYSE VERTICALE – DIFFERENCES SIGNIFICATIVES

CRITERES	2004 <-> 2003	2005 <-> 2004	2006 <-> 2005
Nombre de questionnaire	1 vague d'enquête en moins		
Langue des questionnaires			
Région d'origine des personnes interrogées		Plus de wallons	
Région d'origine Belgique	Provenance accrue de la région liégeoise au détriment de la région namuroise.		Plus de liégeois
Région d'origine Hollande			
Caractéristiques des visiteurs interrogés	Public relativement plus âgé	Public relativement plus jeune	Moins de véhicules individuels
Activités touristiques pratiquées	La gastronomie attire un public plus nombreux.	Loisirs en forte hausse	
Appréciation de l'endroit touristique			
Fréquentation		Hausse des « primo touristes », plus de demande d'information.	Moins de demande d'information
Durée du séjour	Plus de séjours (hôtel)	Baisse de la durée des séjours	
Hébergement		Ce critère n'est plus représentatif	
Satisfaction en matière d'hébergement			
Sources d'information et de documentation	Influence croissante de la proximité et décroissante des guides, brochures et organismes	Guides et brochures en hausse	Baisse des guides et brochures

ANALYSE VERTICALE - QUESTIONS OUVERTES

	2003	2004	2005	2006
Points positifs	Ville : 40 x	Ville: 26 x	Ville: 9 x	Ville: 9 x
	Propreté : 8 x			Propreté : 6 x
		Ambiance : 12 x		
		Nature : 10 x	Nature : 13 x	
			Attractions : 18 x	Attractions : 30 x
			Prix : 6 x	
Points négatifs	Circulation : 7 x	Circulation : 18 x		
		Parking : 11 x	Parking : 5 x	Parking : 23 x
		Valorisation des activités touristiques : 17 x	Valorisation des activités touristiques : 20 x	
				Prix : 28 x

133 Questionnaires

102 Questionnaires

100 Questionnaires

123 Questionnaires

TOUT HUY	HUY		Noël 2005		Carnaval 2006		Pâques 2006		Été 2006		Automne 2006	
Date :	du	28-déc	du	28-déc	du	25-févr	du	14-avr	du	26-juil	du	3-nov
	au	3-nov	au	28-déc	au	25-févr	au	14-avr	au	16-août	au	3-nov
Langue du formulaire												
Français	107	87,0%	17	100,0%	5	62,5%	5	62,5%	51	94,4%	29	80,6%
Néerlandais	15	12,2%	0	0,0%	3	37,5%	2	25,0%	3	5,6%	7	19,4%
Allemand	1	0,8%	0	0,0%	0	0,0%	1	12,5%	0	0,0%	0	0,0%
Anglais	0	0,0%	0	0,0%	0	0,0%	0	0,0%	0	0,0%	0	0,0%
Nombres	Entretiens	Jours	Entretiens	Jours	Entretiens	Jours	Entretiens	Jours	Entretiens	Jours	Entretiens	Jours
	123	6	17	1	8	1	8	1	54	2	36	1
			[17 Q. par jour sur 1 site(s)]		[8 Q. par jour sur 1 site(s)]		[8 Q. par jour sur 1 site(s)]		[27 Q. par jour sur 1 site(s)]		[36 Q. par jour sur 1 site(s)]	
Domicile												
Wallonie	100	81,3%	15	88,2%	2	25,0%	4	50,0%	51	94,4%	28	77,8%
Flandre	13	10,6%	2	11,8%	3	37,5%	0	0,0%	0	0,0%	8	22,2%
Communauté germanophone	0	0,0%	0	0,0%	0	0,0%	0	0,0%	0	0,0%	0	0,0%
Région Bruxelloise	5	4,1%	0	0,0%	2	25,0%	2	25,0%	1	1,9%	0	0,0%
Hollande	3	2,4%	0	0,0%	0	0,0%	1	12,5%	2	3,7%	0	0,0%
France	1	0,8%	0	0,0%	1	12,5%	0	0,0%	0	0,0%	0	0,0%
Allemagne	1	0,8%	0	0,0%	0	0,0%	1	12,5%	0	0,0%	0	0,0%
Luxembourg	0	0,0%	0	0,0%	0	0,0%	0	0,0%	0	0,0%	0	0,0%
Angleterre	0	0,0%	0	0,0%	0	0,0%	0	0,0%	0	0,0%	0	0,0%
Autre	0	0,0%	0	0,0%	0	0,0%	0	0,0%	0	0,0%	0	0,0%
Zone postale belge												
Bruxelles	7	6,0%	0	0,0%	2	33,3%	2	33,3%	3	5,8%	0	0,0%
Antwerpen	3	2,6%	0	0,0%	0	0,0%	1	16,7%	0	0,0%	2	5,6%
Leuven	11	9,4%	1	5,9%	2	33,3%	0	0,0%	0	0,0%	8	22,2%
Liège	77	65,8%	14	82,4%	2	33,3%	3	50,0%	37	71,2%	21	58,3%
Namur	10	8,5%	0	0,0%	0	0,0%	0	0,0%	9	17,3%	1	2,8%
Charleroi	4	3,4%	0	0,0%	0	0,0%	0	0,0%	0	0,0%	4	11,1%
Mons	4	3,4%	1	5,9%	0	0,0%	0	0,0%	3	5,8%	0	0,0%
Brugge	0	0,0%	0	0,0%	0	0,0%	0	0,0%	0	0,0%	0	0,0%
Gent	1	0,9%	1	5,9%	0	0,0%	0	0,0%	0	0,0%	0	0,0%
Zone postale néerlandaise												
Amsterdam	0	0,0%	0	-	0	-	0	0,0%	0	0,0%	0	-
Den Haag	1	33,3%	0	-	0	-	0	0,0%	1	50,0%	0	-
Rotterdam	1	33,3%	0	-	0	-	0	0,0%	1	50,0%	0	-
Breda	0	0,0%	0	-	0	-	0	0,0%	0	0,0%	0	-
Eindhoven	1	33,3%	0	-	0	-	1	100,0%	0	0,0%	0	-
Maastricht	0	0,0%	0	-	0	-	0	0,0%	0	0,0%	0	-
Enschede	0	0,0%	0	-	0	-	0	0,0%	0	0,0%	0	-
Zwolle	0	0,0%	0	-	0	-	0	0,0%	0	0,0%	0	-
Groningen	0	0,0%	0	-	0	-	0	0,0%	0	0,0%	0	-
Zone postale allemande												
Dresde	0	0,0%	0	-	0	-	0	0,0%	0	-	0	-
Berlin	0	0,0%	0	-	0	-	0	0,0%	0	-	0	-
Hambourg	0	0,0%	0	-	0	-	0	0,0%	0	-	0	-
Hanovre	0	0,0%	0	-	0	-	0	0,0%	0	-	0	-
Düsseldorf	0	0,0%	0	-	0	-	0	0,0%	0	-	0	-
Cologne	1	100,0%	0	-	0	-	1	100,0%	0	-	0	-
Francofort	0	0,0%	0	-	0	-	0	0,0%	0	-	0	-
Stuttgart	0	0,0%	0	-	0	-	0	0,0%	0	-	0	-
Munich	0	0,0%	0	-	0	-	0	0,0%	0	-	0	-
Nuremberg	0	0,0%	0	-	0	-	0	0,0%	0	-	0	-
Age												
moins de 16 ans	3	2,4%	1	5,9%	0	0,0%	0	0,0%	1	1,9%	1	2,8%
de 17 à 25 ans	23	18,7%	3	17,6%	1	12,5%	0	0,0%	6	11,1%	13	36,1%
de 26 à 40 ans	51	41,5%	6	35,3%	4	50,0%	1	12,5%	31	57,4%	9	25,0%
de 41 à 60 ans	35	28,5%	4	23,5%	1	12,5%	7	87,5%	11	20,4%	12	33,3%
plus de 60 ans	11	8,9%	3	17,6%	2	25,0%	0	0,0%	5	9,3%	1	2,8%
Profession												
Etudiant	21	17,2%	2	11,8%	2	25,0%	0	0,0%	5	9,4%	12	33,3%
Sans profession	10	8,2%	0	0,0%	2	25,0%	1	12,5%	2	3,8%	5	13,9%
Indépendant	13	10,7%	2	11,8%	0	0,0%	1	12,5%	4	7,5%	6	16,7%
Salarié	52	42,6%	8	47,1%	2	25,0%	2	25,0%	30	56,6%	10	27,8%
Pensionné	13	10,7%	3	17,6%	1	12,5%	1	12,5%	6	11,3%	2	5,6%
Fonctionnaire	13	10,7%	2	11,8%	1	12,5%	3	37,5%	6	11,3%	1	2,8%
Moyen de Transport												
Véhicule individuel	92	74,8%	14	82,4%	4	50,0%	8	100,0%	46	85,2%	20	55,6%
Véhicule de groupe	14	11,4%	0	0,0%	1	12,5%	0	0,0%	2	3,7%	11	30,6%
Transport en commun	9	7,3%	1	5,9%	3	37,5%	0	0,0%	0	0,0%	5	13,9%
A pieds	8	6,5%	2	11,8%	0	0,0%	0	0,0%	6	11,1%	0	0,0%
Groupe												
individuellement	13	10,9%	5	29,4%	1	12,5%	1	14,3%	0	0,0%	6	17,6%
en couple	19	16,0%	5	29,4%	3	37,5%	1	14,3%	0	0,0%	10	29,4%
en famille	56	47,1%	4	23,5%	1	12,5%	4	57,1%	41	77,4%	6	17,6%
avec des amis	21	17,6%	3	17,6%	2	25,0%	1	14,3%	3	5,7%	12	35,3%

en groupe	10	8,4%	0	0,0%	1	12,5%	0	0,0%	9	17,0%	0	0,0%
Raison de la visite												
professionnelle	10	8,3%	6	37,5%	2	25,0%	0	0,0%	1	1,9%	1	2,8%
touristique	83	69,2%	5	31,3%	6	75,0%	5	62,5%	51	98,1%	16	44,4%
shopping	27	22,5%	5	31,3%	0	0,0%	3	37,5%	0	0,0%	19	52,8%
1ère visite ?												
Oui	34	27,9%	2	11,8%	4	50,0%	3	37,5%	17	31,5%	8	22,9%
Non	88	72,1%	15	88,2%	4	50,0%	5	62,5%	37	68,5%	27	77,1%
Activités pratiquées												
Visites culturelles	32	17,7%	5	17,2%	2	22,2%	3	33,3%	10	11,2%	12	26,7%
Repas gastronomiques	12	6,6%	5	17,2%	0	0,0%	0	0,0%	4	4,5%	3	6,7%
Loisirs	75	41,4%	7	24,1%	1	11,1%	5	55,6%	53	59,6%	9	20,0%
Promenades	52	28,7%	9	31,0%	5	55,6%	1	11,1%	17	19,1%	20	44,4%
Activités sportives	10	5,5%	3	10,3%	1	11,1%	0	0,0%	5	5,6%	1	2,2%
Durée du séjour												
Un jour	104	84,6%	15	88,2%	8	100,0%	8	100,0%	47	87,0%	26	72,2%
Plus de 1 jour (sans préciser)	2	1,6%	1	5,9%	0	0,0%	0	0,0%	0	0,0%	1	2,8%
moins d'une semaine	12	9,8%	0	0,0%	0	0,0%	0	0,0%	3	5,6%	9	25,0%
une semaine	0	0,0%	0	0,0%	0	0,0%	0	0,0%	0	0,0%	0	0,0%
une à deux semaines	4	3,3%	0	0,0%	0	0,0%	0	0,0%	4	7,4%	0	0,0%
deux à trois semaines	0	0,0%	0	0,0%	0	0,0%	0	0,0%	0	0,0%	0	0,0%
trois semaines à un mois	0	0,0%	0	0,0%	0	0,0%	0	0,0%	0	0,0%	0	0,0%
plus de un mois	1	0,8%	1	5,9%	0	0,0%	0	0,0%	0	0,0%	0	0,0%
Distance												
moins de 10 km	8	42,1%	1	50,0%	0	-	0	-	6	85,7%	1	10,0%
de 10 à 50 km	9	47,4%	1	50,0%	0	-	0	-	1	14,3%	7	70,0%
plus de 50 km	2	10,5%	0	0,0%	0	-	0	-	0	0,0%	2	20,0%
Hébergement												
Chambres d'hôtes - Gîtes - Meublés	4	21,1%	2	100,0%	0	-	0	-	2	28,6%	0	0,0%
Hôtel	7	36,8%	0	0,0%	0	-	0	-	0	0,0%	7	70,0%
Camping	0	0,0%	0	0,0%	0	-	0	-	0	0,0%	0	0,0%
Village de vacances	0	0,0%	0	0,0%	0	-	0	-	0	0,0%	0	0,0%
Auberge de jeunesse	0	0,0%	0	0,0%	0	-	0	-	0	0,0%	0	0,0%
Parents et amis	3	15,8%	0	0,0%	0	-	0	-	0	0,0%	3	30,0%
Motor-home	0	0,0%	0	0,0%	0	-	0	-	0	0,0%	0	0,0%
Seconde résidence	0	0,0%	0	0,0%	0	-	0	-	0	0,0%	0	0,0%
Location (chalet - bungalow...)	1	5,3%	0	0,0%	0	-	0	-	1	14,3%	0	0,0%
Autres	4	21,1%	0	0,0%	0	-	0	-	4	57,1%	0	0,0%
Services OK ?												
Oui	15	100,0%	2	100,0%	0	-	0	-	7	100,0%	6	100,0%
Non	0	0,0%	0	0,0%	0	-	0	-	0	0,0%	0	0,0%
Prix OK ?												
Oui	14	93,3%	2	100,0%	0	-	0	-	6	85,7%	6	100,0%
Non	1	6,7%	0	0,0%	0	-	0	-	1	14,3%	0	0,0%
Réservation												
Oui	5	33,3%	2	100,0%	0	-	0	-	2	28,6%	1	16,7%
Non	10	66,7%	0	0,0%	0	-	0	-	5	71,4%	5	83,3%
Déjà visité le site ?												
Oui	6	46,2%	0	0,0%	0	-	0	-	6	66,7%	0	0,0%
Non	7	53,8%	1	100,0%	0	-	0	-	3	33,3%	3	100,0%
Source d'info												
Guides, brochures, organismes	11	7,3%	0	0,0%	0	0,0%	0	0,0%	11	13,4%	0	0,0%
Publicité (TV - Radio - Presse)	25	16,6%	2	11,8%	0	0,0%	0	0,0%	18	22,0%	5	13,9%
Salon touristique	3	2,0%	3	17,6%	0	0,0%	0	0,0%	0	0,0%	0	0,0%
Famille - Amis - Bouche à oreille	47	31,1%	2	11,8%	5	62,5%	4	50,0%	25	30,5%	11	30,6%
Passage dans la région	9	6,0%	0	0,0%	1	12,5%	3	37,5%	4	4,9%	1	2,8%
Internet	11	7,3%	2	11,8%	0	0,0%	1	12,5%	8	9,8%	0	0,0%
Les études	1	0,7%	0	0,0%	0	0,0%	0	0,0%	0	0,0%	1	2,8%
Proximité	33	21,9%	6	35,3%	0	0,0%	0	0,0%	15	18,3%	12	33,3%
Evénements	5	3,3%	0	0,0%	0	0,0%	0	0,0%	1	1,2%	4	11,1%
Autres	6	4,0%	2	11,8%	2	25,0%	0	0,0%	0	0,0%	2	5,6%
Appréciation												
très faible	1	1,2%	0	0,0%	0	0,0%	0	0,0%	1	2,2%	0	0,0%
faible	1	1,2%	0	0,0%	0	0,0%	0	0,0%	1	2,2%	0	0,0%
moyenne	18	21,2%	5	41,7%	5	71,4%	1	20,0%	4	8,7%	3	20,0%
bonne	43	50,6%	5	41,7%	2	28,6%	4	80,0%	27	58,7%	5	33,3%
très bonne	22	25,9%	2	16,7%	0	0,0%	0	0,0%	13	28,3%	7	46,7%
Intention de revenir												
Oui	75	89,3%	10	83,3%	3	42,9%	5	100,0%	42	93,3%	15	100,0%
Non	9	10,7%	2	16,7%	4	57,1%	0	0,0%	3	6,7%	0	0,0%
Info ?												
Oui	39	33,1%	7	43,8%	0	0,0%	2	25,0%	27	50,9%	3	9,1%
Non	79	66,9%	9	56,3%	8	100,0%	6	75,0%	26	49,1%	30	90,9%

HUY	[Site N°] 1.15 Organisme	[Site N°] 2.4.s Pt faible Site/Rég	[Site N°] 2.5.s Pt FORT Site/Rég	[Site N°] 3.1 Commentaires
Site N° : 30	30.5 Téléphone	30.5 trajet de bus très long	30.5 très joli	30.5 plus de prakings, plus d'animations pour adultes
Campagne : 1	30.4 Via Des Amis	30.5 rien en NDL	30.5 très bien renseignés accès	30.5 plus de parkinks
du	30.4 Happy Home	30.5 pas assez de parking	30.5 service, endroit agréable	30.5 plus de bus de la gare vers le centre
28-déc-05	30.1 Wwww.Ardenneetap.Be	30.5 parking	30.5 rallye du Condroz	30.5 office du tourisme mal indiqué
au	30.1 Internet	30.5 mobilité, logement	30.5 magnifique	30.5 manque de place pour les autos
3-nov-06		30.5 manque de points infos en flamand	30.5 magasins	30.5 manque de parking et accès handicapés
		30.5 manque de parking	30.5 cadre, services	30.5 de ce coté de l'eau manque de magasin de nourriture,sport,...
		30.5 manque de parking	30.4 très bien pour les enfants	30.5 améliorer les horaires de bus
		30.5 manque de parking	30.4 tout le reste pour enfantd de 3 à 10	30.4 uniquement prix d'entrée à payer
		30.5 manque de magasins bon marchés	30.4 tout le reste	30.4 trop cher
		30.4 varier la composition des spectacles	30.4 tout adapté aux enfants	30.4 trop cher
		30.4 Un peu chère	30.4 super pour enfants,bonne organisation (spectacles)	30.4 soit payer 1 prix d'entrée et attractions gratuites à l'intérieur soit l'inverse
		30.4 trop cher (tout est payant en plus de l'entrée)	30.4 spectacles,maisons gonflables	30.4 revoir les prix
		30.4 trop cher (entrée + carroussels payants)	30.4 spectacles,château gonflable,animaux	30.4 retirer les prix pour les attractions
		30.4 téléphérique trop cher	30.4 spectacles pour enfants	30.4 prix trop cher
		30.4 prix entrée et prix pour attractions	30.4 spectacles d'animaux pas courant pour la région	30.4 prix (entrée + attractions)
		30.4 prix	30.4 spectacles (otaries et perroquets)	30.4 pas beaucoup de pub,améliorer le fléchage
		30.4 prix	30.4 spectacle d'otaries	30.4 parfait
		30.4 plus d'activités couvertes	30.4 spectacle d'otaries	30.4 mieux prévenir à l'entrée qu'il ya des attractions payantes
		30.4 peu d'ombre lors de fortes chaleurs,prix (entrée + attractions)	30.4 shows,prix	30.4 le parcours vita à tihange mauvais fléchage
		30.4 peu d'espaces d'ombre,prix (entrée + attractions)	30.4 sécurité,beaucoup d'attractions pour enfants	30.4 journée agréable
		30.4 peu despaces couverts	30.4 prix interessants	30.4 il faudrait un prix unique pour avoir accès à tout
		30.4 petit et trop cher	30.4 parfait pour enfants	30.4 il faudrait plus de parcs pour enfants en bas age dans la région
		30.4 pas très bien entretenu	30.4 otaries	30.4 faire un parking plus grand
		30.4 pas de plan ou d'indications pour s'orienter	30.4 natuur	30.4 explication du prix à l'entrée
		30.4 pas de mister cash	30.4 nature,animaux	30.4 de choses à payer sur les lieux car déjà prix d'entrée
		30.4 pas de coins d'ombre,prix	30.4 le prix, bien pour les enfants	30.4 cher
		30.4 pas d'attractions couvertes	30.4 jets d'eau,amusant et attrayant pour les enfants	30.4 bien
		30.4 pas beaucoup de coins d'ombre pour les enfants,prix des manèges	30.4 jets d'eau	30.4 animaux sont très bien pour les enfants
		30.4 pas assez de toit,entretien des pelouses	30.4 idéal,pour les enfants	30.4 améliorer le fléchage, parking plus grand
		30.4 manque d'ombre	30.4 idéal pour les enfants	30.4 améliorer le fléchage
		30.4 manque de bancs et de coins d'ombre	30.4 facilité du déplacement	30.4 améliorer le fléchage

		30.4 les nombreuses petites attractions à payer en plus	30.4 etite plaine de jeux pour les plus petit	30.4 ajouter activités pour ados
		30.4 flaques d'eau dans le tobogan	30.4 différentes activités très amusantes pour les enfants	30.3 Village agréable
		30.4 certaines activités sont payantes alors que le prix d'entrée n'est pas très bas	30.4 chouette pour les enfants	30.3 rénovation des trottoires
		30.4 attractions payantes + entrée	30.4 calme	30.3 Cela doit être une ville agréable à vivre
		30.4 améliorer le fléchage	30.4 bien sécurisé	30.3 Bonne diversité des magasins
		30.4 améliorer le fléchage	30.4 bien pour les enfants (shows, animaux, carroussels)	30.2 très belle région
		30.3 rénovation de la collégiale	30.4 bien pour les enfants	30.2 plus de lieux touristiques
		30.3 parking	30.4 bien pour les enfants	30.1 ville propre, agréable
		30.2 ville très petite, il y a peu de beaux magasins	30.4 bien aménagé	30.1 trop de statues dans Huy
		30.2 peu de choses à voir	30.4 beaucoup de jeux pour les enfants, rénovation, facile d'accès	30.1 pub trop axé sur la patinoire et non sur le marché de Noël
		30.2 peu de choses à visiter (ville petite, gens pas sympas)	30.4 beaucoup d'activités	30.1 plus de pubs pour le tourisme
		30.2 mauvaise qualité des infrastructures	30.4 bcp de jeux	30.1 plus de parking
		30.2 gens pas très sympathiques	30.4 attractions	30.1 peu de monde, plus de pub, macaron chaud
		30.1 voie rapide pas dégagée quand il neige, pas de parking	30.4 attractif pour les enfants (différents animaux, spectacles, jets d'eau)	30.1 marché de Noël plus grand
		30.1 rien de spectaculaire à découvrir	30.4 agréable pour enfants de bas âge	
		30.1 pas beaucoup de gens	30.3 très belle ville	
		30.1 parking	30.3 propreté	
		30.1 parking	30.3 parking	
		30.1 parking	30.3 Belle architecture, agréable	
		30.1 parking	30.3 Belle architecture, agréable	
		30.1 parking	30.2 ville propre, agréable	
		30.1 parking	30.2 très accueillant	
		30.1 parking	30.2 propreté de la ville	
		30.1 ne sert pas assez pour des manifestations, parking	30.2 la propreté de la ville, il est agréable de s'y promener	
		30.1 manque d'animation, parking inexistant	30.2 la propreté de la ville	
			30.1 tout à proximité	
			30.1 piétonnier	
			30.1 petite ville	
			30.1 convivialité	
			30.1 convivialité	
			30.1 belle ville commerçante	
			30.1 beau paysage, bonne promenade	
			30.1 beau cadre, belle ville	
			30.1 atmosphère	
			30.1 agréable	
			30.1 accessibilité	