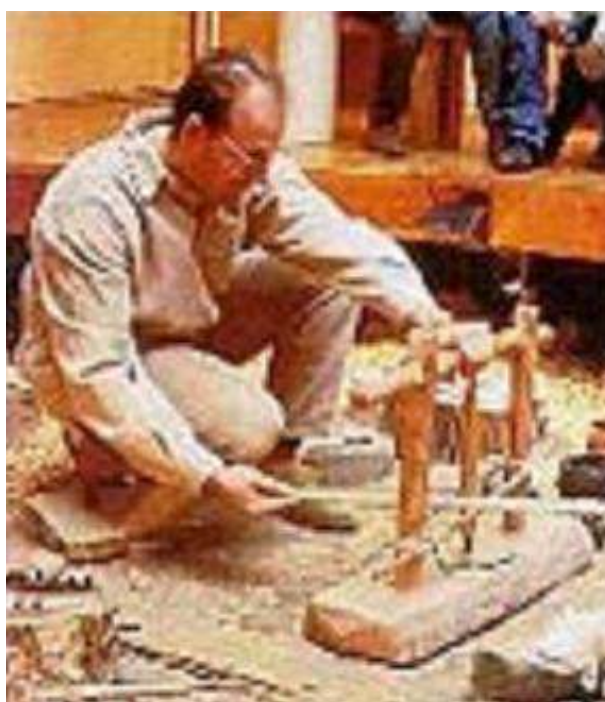


RAMIOUL



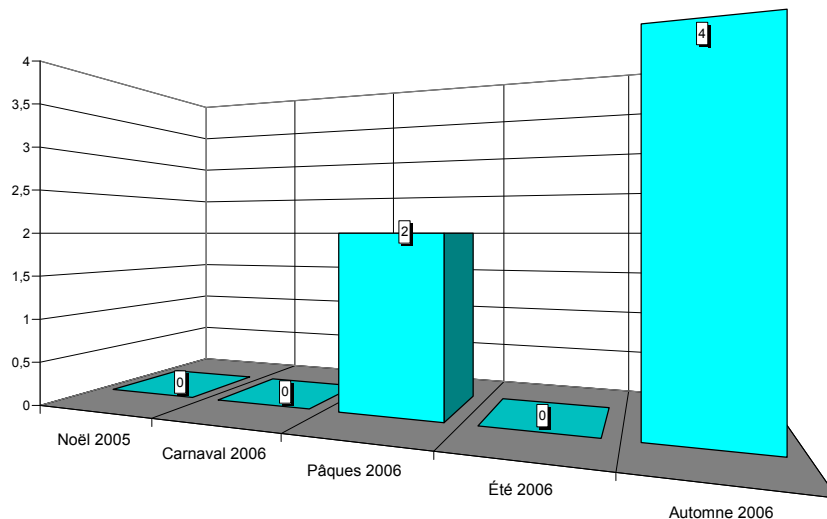
Enquêtes réalisées à l'entrée du Préhistosite

Situation en province de Liège

RAMIOUL

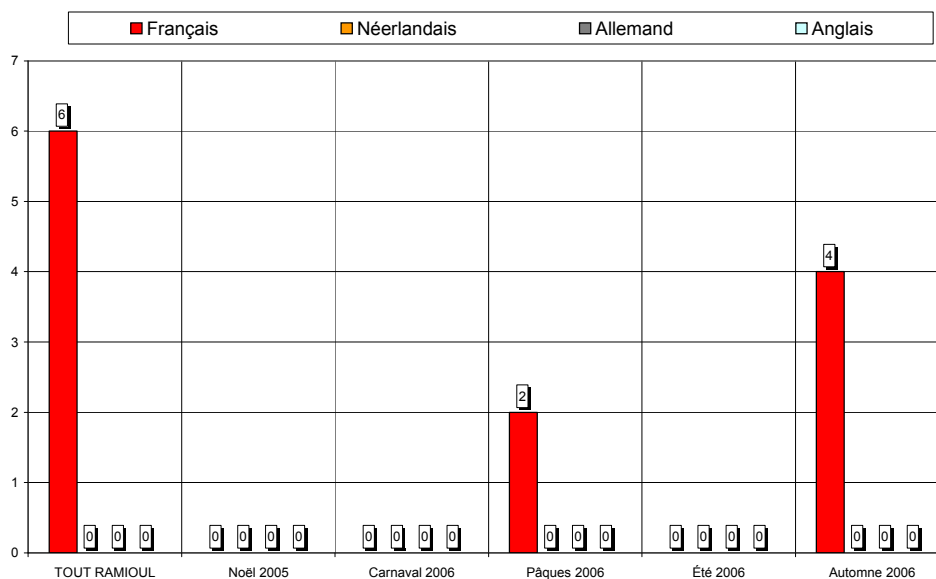


Nombre de questionnaires, saison par saison



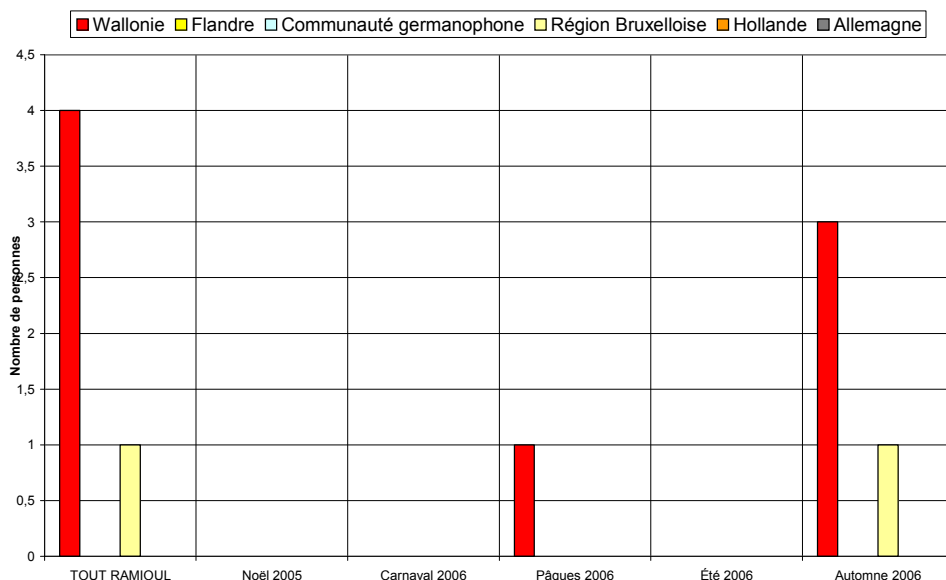
Au total, 6 questionnaires ont été recueillis en 2 vagues d'enquêtes (2 jours d'entretiens). Cet échantillon n'est pas représentatif.

Langue des questionnaires



Critère peu représentatif, donné à titre purement indicatif.

Région d'origine des personnes interrogées



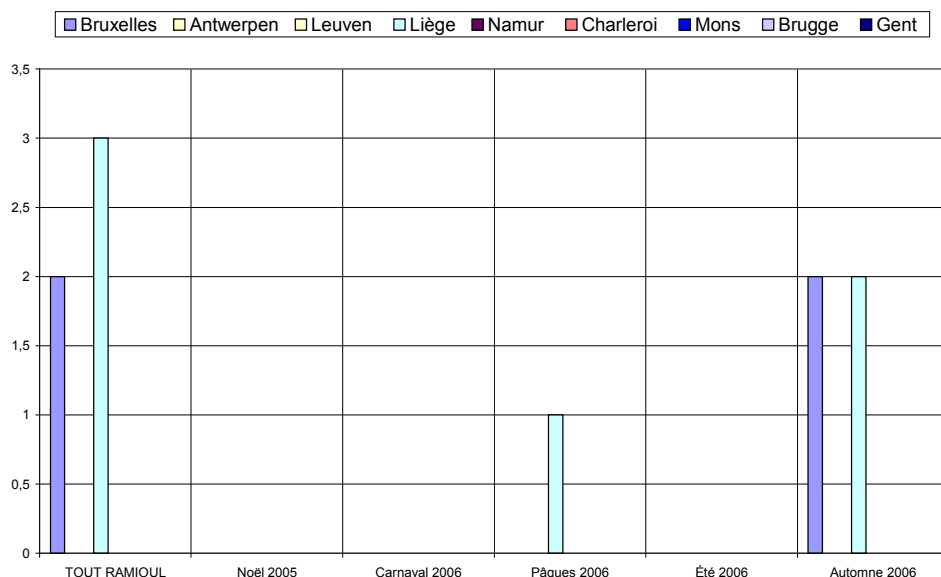
Critère peu représentatif, donné à titre purement indicatif.

Région d'origine pour les visiteurs provenant de Belgique

Dans les graphiques et les commentaires qui suivent, les « régions » sont définies par le premier chiffre du code postal :

- ✓ la « région de Bruxelles » comprend les communes dont le numéro commence par le chiffre 1,
- ✓ la « région d'Anvers » comprend les communes dont le numéro commence par 2,
- ✓ la « région de Louvain », les communes dont le numéro commence par 3 et comprend donc le Limbourg,
- ✓ la « région de Liège », les communes dont le numéro commence par 4, y compris donc les Cantons de l'Est,
- ✓ la « région de Namur », les communes dont le numéro commence par 5,
- ✓ la « région de Charleroi », les communes dont le numéro commence par 6, donc également des communes du Luxembourg,
- ✓ la « région de Mons », les communes dont le numéro commence par 7,
- ✓ la « région de Bruges », les communes dont le numéro commence par 8,
- ✓ la « région de Gand », les communes dont le numéro commence par 9.

De même, les « régions » de Hollande sont également définies par le premier chiffre du code postal : Amsterdam, 1 ; La Haye, 2 ; Maastricht, 6 etc.



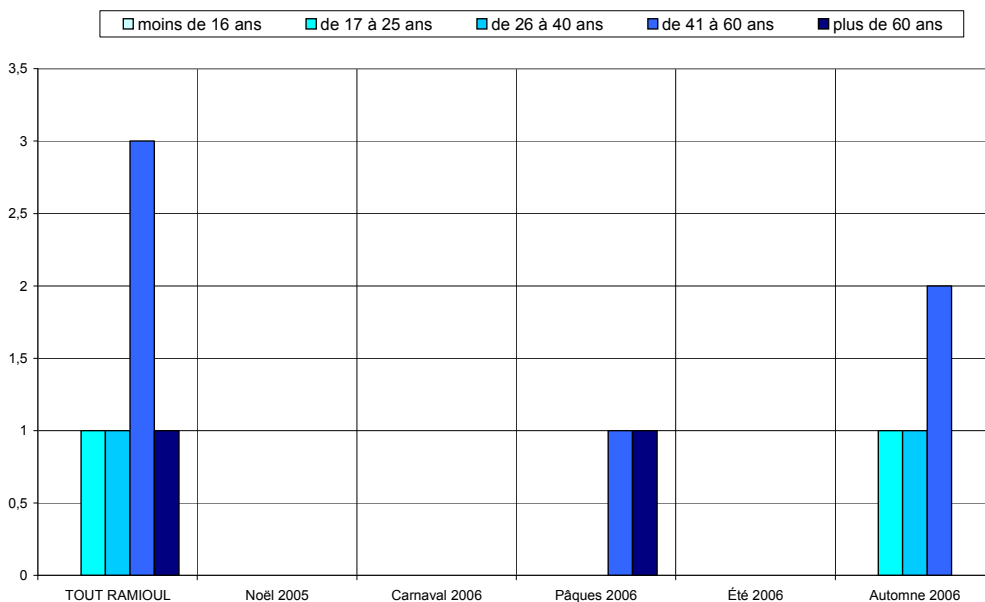
Critère peu représentatif, donné à titre purement indicatif.

Région d'origine pour les visiteurs provenant de Hollande

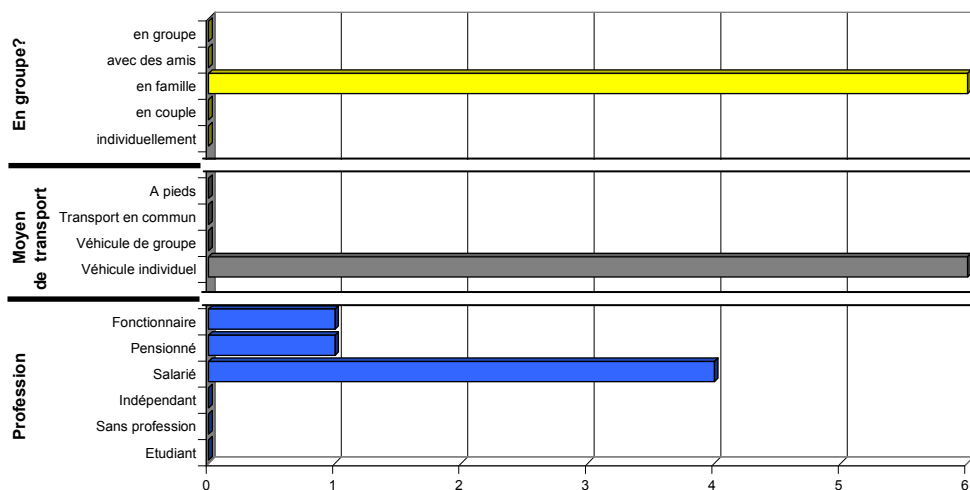


Critère peu représentatif, donné à titre purement indicatif.

Caractéristiques des visiteurs interrogés

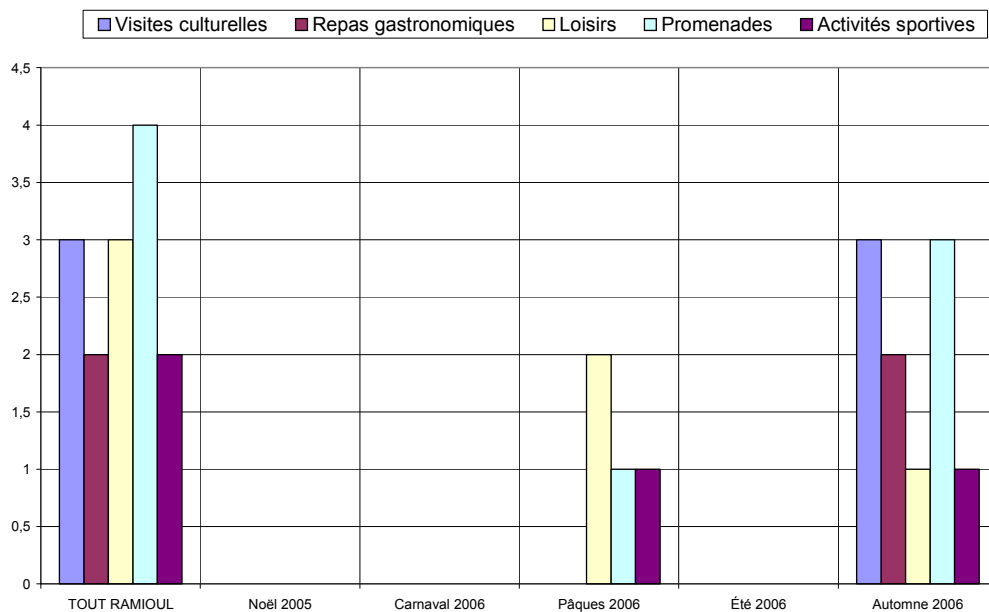


Critère peu représentatif, donné à titre purement indicatif.



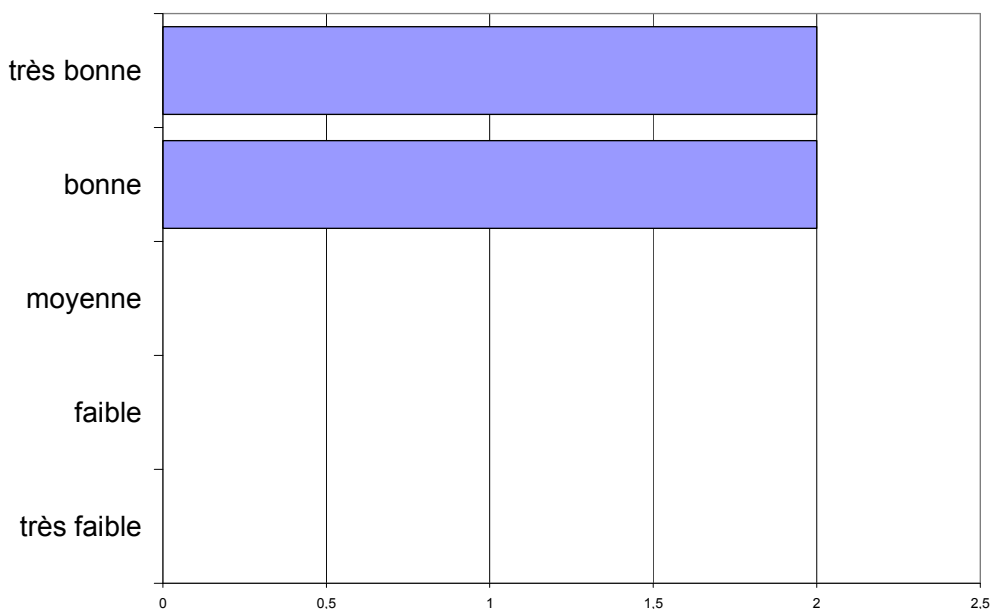
Critère peu représentatif, donné à titre purement indicatif.

Activités touristiques pratiquées



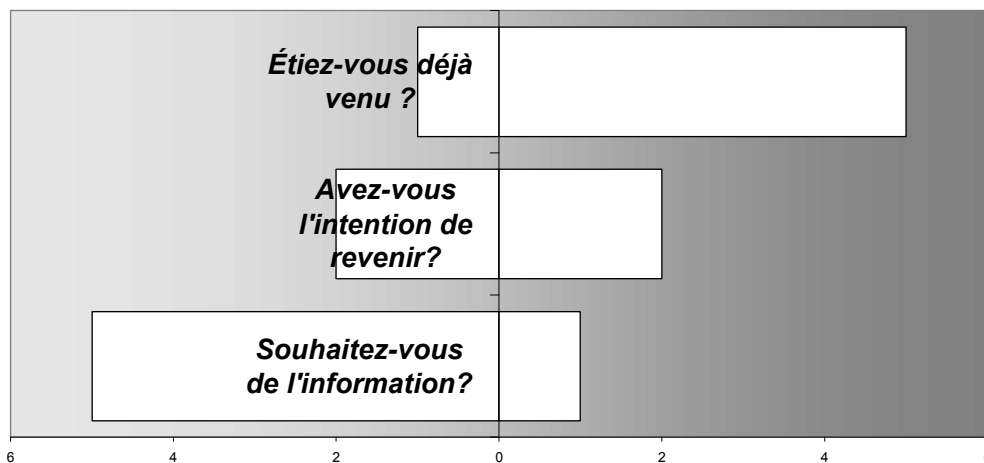
Critère peu représentatif, donné à titre purement indicatif.

Appréciation de l'endroit touristique



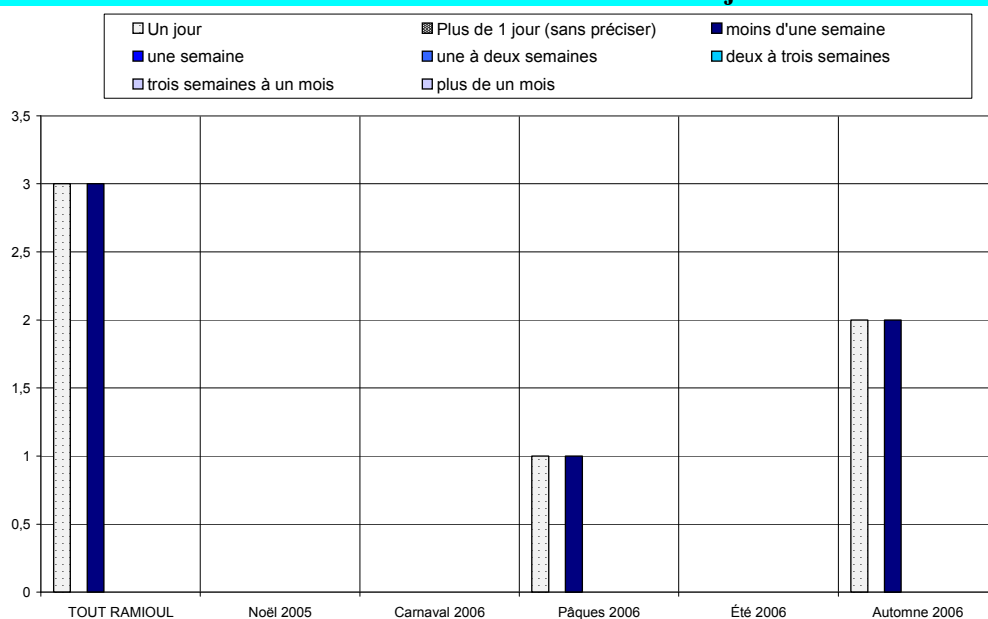
Critère peu représentatif, donné à titre purement indicatif.

Fréquentation



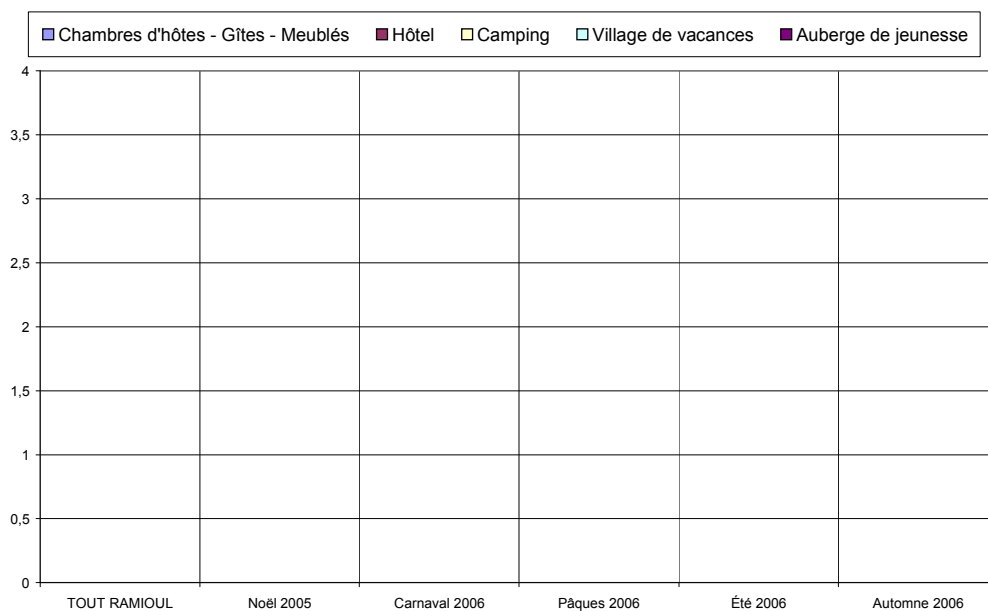
Critère peu représentatif, donné à titre purement indicatif.

Durée du séjour

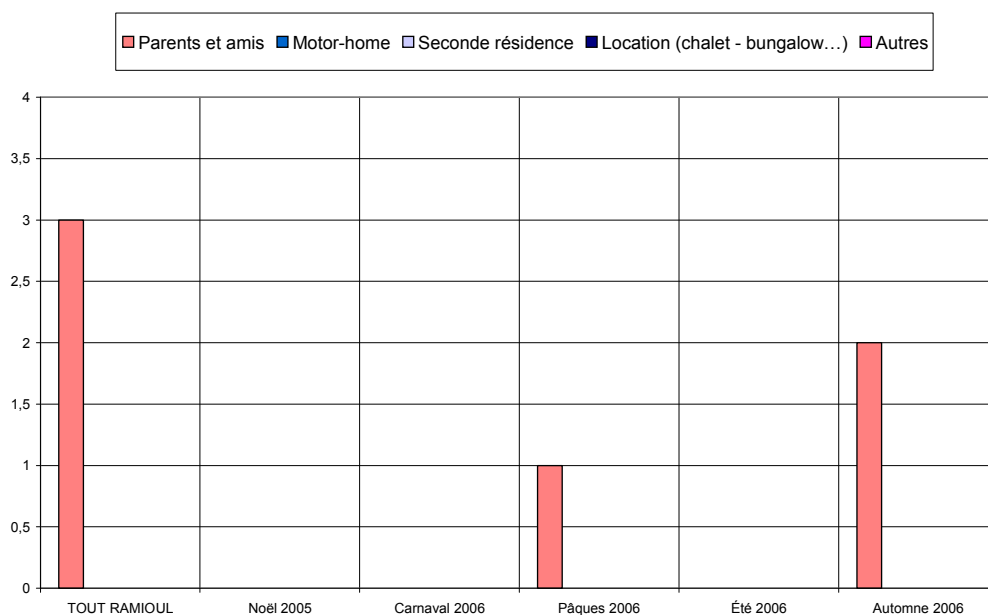


Critère peu représentatif, donné à titre purement indicatif.

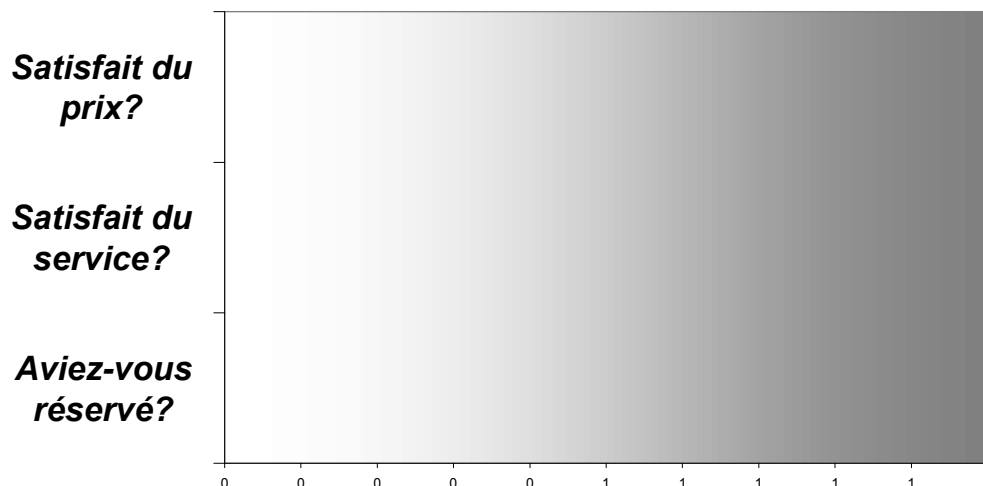
Hébergement



Critère peu représentatif, donné à titre purement indicatif.

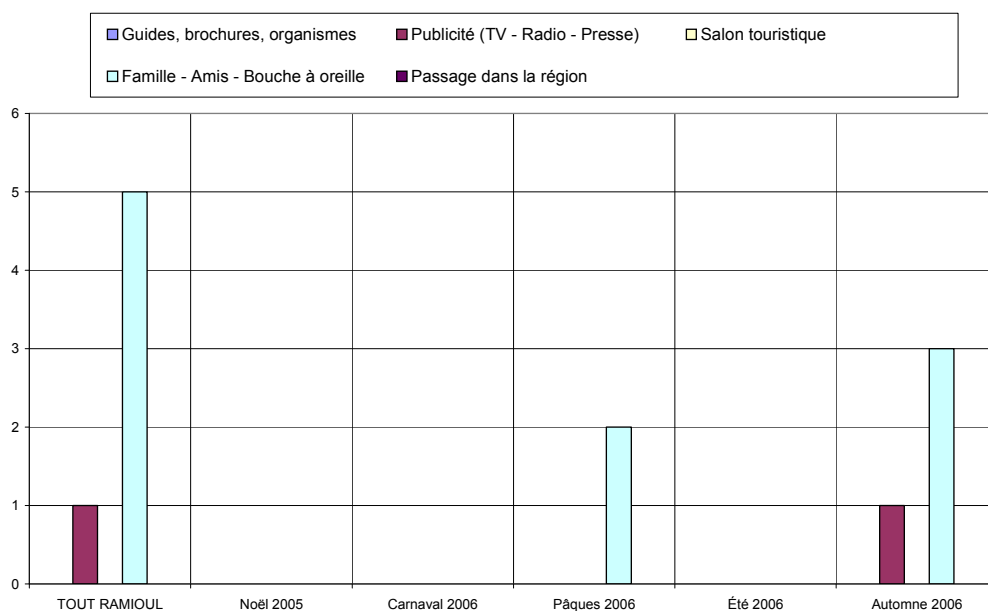


Satisfaction en matière d'hébergement

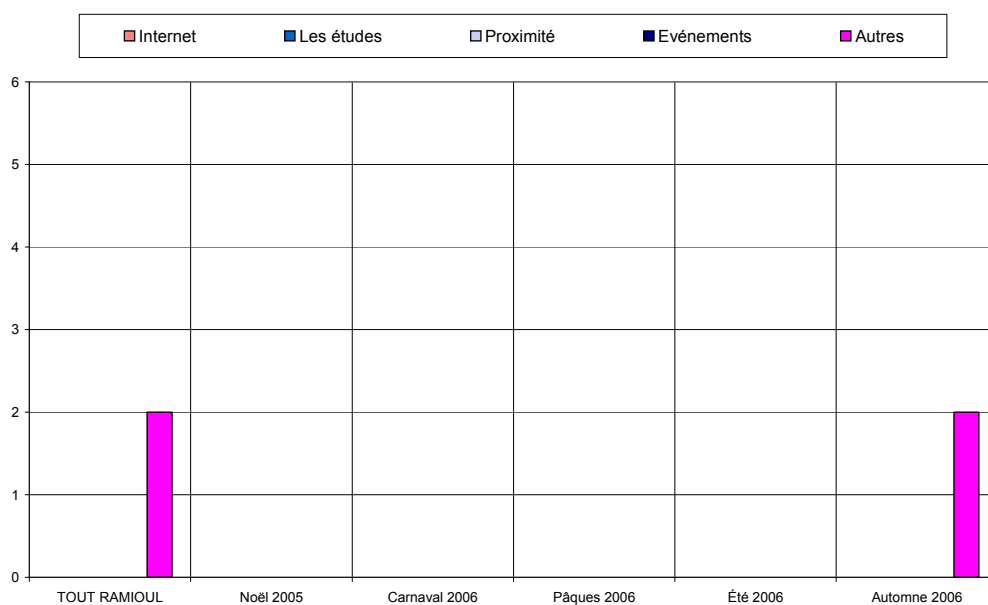


Critère peu représentatif, donné à titre purement indicatif.

Sources d'information et de documentation



Critère peu représentatif, donné à titre purement indicatif.



ANALYSE VERTICALE – DIFFERENCES SIGNIFICATIVES

CRITERES	2004 <-> 2003	2005 <-> 2004	2006 <-> 2005
Nombre de questionnaire	1 vague d'enquêtes en moins		1 vague d'enquête en moins,
Langue des questionnaires	Quasi exclusivité de questionnaires recueillis en français	Moins de questionnaires complétés en français, plus en néerlandais	Sans objet
Région d'origine des personnes interrogées	De plus en plus de touristes domiciliés en Wallonie	Moins de wallons, plus de flamands	Sans objet
Région d'origine Belgique	Touristes provenant de la région liégeoise	Moins de liégeois, plus d'anversois	Sans objet
Région d'origine Hollande			Sans objet
Caractéristiques des visiteurs interrogés		Plus de visite en groupe	Sans objet
Activités touristiques pratiquées			Sans objet
Appréciation de l'endroit touristique			Sans objet
Fréquentation		Plus de demandes d'informations	Sans objet
Durée du séjour		Le tourisme résidentiel devient majoritaire	Sans objet
Hébergement		Hausse des campings	Sans objet
Satisfaction en matière d'hébergement			Sans objet
Sources d'information et de documentation		Hausse de l'Internet	Sans objet

ANALYSE VERTICALE - QUESTIONS OUVERTES

	2003	2004	2005	2006
Points positifs	Activités : 13 x			
	Guide : 5 x	Guide : 7 x	Guide : 11 x	
		Interactivité : 6x	Interactivité : 7 x	
Points négatifs		Flaques d'eau: 2 x:		
			Langues : 5 x	
			Signalisation : 3 x	

26 Questionnaires

34 Questionnaires

36 Questionnaires

6 Questionnaires

TOUT RAMIOUL	RAMIOUL		Noël 2005		Carnaval 2006		Pâques 2006		Été 2006		Automne 2006	
Date :	du	15-avr	du		du		du	15-avr	du		du	3-nov
	au	3-nov	au		au		au	15-avr	au		au	3-nov
Langue du formulaire												
Français	6	100,0%	0	-	0	-	2	100,0%	0	-	4	100,0%
Néerlandais	0	0,0%	0	-	0	-	0	0,0%	0	-	0	0,0%
Allemand	0	0,0%	0	-	0	-	0	0,0%	0	-	0	0,0%
Anglais	0	0,0%	0	-	0	-	0	0,0%	0	-	0	0,0%
Nombres	Entretiens	Jours	Entretiens	Jours	Entretiens	Jours	Entretiens	Jours	Entretiens	Jours	Entretiens	Jours
	6	2	0	0	0	0	2	1	0	0	4	1
							[2 Q. par jour sur 1 site(s)]				[4 Q. par jour sur 1 site(s)]	
Domicile												
Wallonie	4	66,7%	0	-	0	-	1	50,0%	0	-	3	75,0%
Flandre	0	0,0%	0	-	0	-	0	0,0%	0	-	0	0,0%
Communauté germanophone	0	0,0%	0	-	0	-	0	0,0%	0	-	0	0,0%
Région Bruxelloise	1	16,7%	0	-	0	-	0	0,0%	0	-	1	25,0%
Hollande	0	0,0%	0	-	0	-	0	0,0%	0	-	0	0,0%
France	0	0,0%	0	-	0	-	0	0,0%	0	-	0	0,0%
Allemagne	0	0,0%	0	-	0	-	0	0,0%	0	-	0	0,0%
Luxembourg	0	0,0%	0	-	0	-	0	0,0%	0	-	0	0,0%
Angleterre	0	0,0%	0	-	0	-	0	0,0%	0	-	0	0,0%
Autre	1	16,7%	0	-	0	-	1	50,0%	0	-	0	0,0%
Zone postale belge												
Bruxelles	2	40,0%	0	-	0	-	0	0,0%	0	-	2	50,0%
Antwerpen	0	0,0%	0	-	0	-	0	0,0%	0	-	0	0,0%
Leuven	0	0,0%	0	-	0	-	0	0,0%	0	-	0	0,0%
Liège	3	60,0%	0	-	0	-	1	100,0%	0	-	2	50,0%
Namur	0	0,0%	0	-	0	-	0	0,0%	0	-	0	0,0%
Charleroi	0	0,0%	0	-	0	-	0	0,0%	0	-	0	0,0%
Mons	0	0,0%	0	-	0	-	0	0,0%	0	-	0	0,0%
Brugge	0	0,0%	0	-	0	-	0	0,0%	0	-	0	0,0%
Gent	0	0,0%	0	-	0	-	0	0,0%	0	-	0	0,0%
Zone postale néerlandaise												
Amsterdam	0	-	0	-	0	-	0	-	0	-	0	-
Den Haag	0	-	0	-	0	-	0	-	0	-	0	-
Rotterdam	0	-	0	-	0	-	0	-	0	-	0	-
Breda	0	-	0	-	0	-	0	-	0	-	0	-
Eindhoven	0	-	0	-	0	-	0	-	0	-	0	-
Maastricht	0	-	0	-	0	-	0	-	0	-	0	-
Enschede	0	-	0	-	0	-	0	-	0	-	0	-
Zwolle	0	-	0	-	0	-	0	-	0	-	0	-
Groningen	0	-	0	-	0	-	0	-	0	-	0	-
Zone postale allemande												
Dresde	0	-	0	-	0	-	0	-	0	-	0	-
Berlin	0	-	0	-	0	-	0	-	0	-	0	-
Hambourg	0	-	0	-	0	-	0	-	0	-	0	-
Hanovre	0	-	0	-	0	-	0	-	0	-	0	-
Düsseldorf	0	-	0	-	0	-	0	-	0	-	0	-
Cologne	0	-	0	-	0	-	0	-	0	-	0	-
Franfort	0	-	0	-	0	-	0	-	0	-	0	-
Stuttgart	0	-	0	-	0	-	0	-	0	-	0	-
Munich	0	-	0	-	0	-	0	-	0	-	0	-
Nuremberg	0	-	0	-	0	-	0	-	0	-	0	-
Age												
moins de 16 ans	0	0,0%	0	-	0	-	0	0,0%	0	-	0	0,0%
de 17 à 25 ans	1	16,7%	0	-	0	-	0	0,0%	0	-	1	25,0%
de 26 à 40 ans	1	16,7%	0	-	0	-	0	0,0%	0	-	1	25,0%
de 41 à 60 ans	3	50,0%	0	-	0	-	1	50,0%	0	-	2	50,0%
plus de 60 ans	1	16,7%	0	-	0	-	1	50,0%	0	-	0	0,0%
Profession												
Etudiant	0	0,0%	0	-	0	-	0	0,0%	0	-	0	0,0%
Sans profession	0	0,0%	0	-	0	-	0	0,0%	0	-	0	0,0%
Indépendant	0	0,0%	0	-	0	-	0	0,0%	0	-	0	0,0%
Salarié	4	66,7%	0	-	0	-	1	50,0%	0	-	3	75,0%
Pensionné	1	16,7%	0	-	0	-	1	50,0%	0	-	0	0,0%
Fonctionnaire	1	16,7%	0	-	0	-	0	0,0%	0	-	1	25,0%
Moyen de Transport												
Véhicule individuel	6	100,0%	0	-	0	-	2	100,0%	0	-	4	100,0%
Véhicule de groupe	0	0,0%	0	-	0	-	0	0,0%	0	-	0	0,0%
Transport en commun	0	0,0%	0	-	0	-	0	0,0%	0	-	0	0,0%
A pieds	0	0,0%	0	-	0	-	0	0,0%	0	-	0	0,0%
Groupe												
individuellement	0	0,0%	0	-	0	-	0	0,0%	0	-	0	0,0%
en couple	0	0,0%	0	-	0	-	0	0,0%	0	-	0	0,0%
en famille	6	100,0%	0	-	0	-	2	100,0%	0	-	4	100,0%
avec des amis	0	0,0%	0	-	0	-	0	0,0%	0	-	0	0,0%

en groupe	0	0,0%	0	-	0	-	0	0,0%	0	-	0	0,0%
Raison de la visite												
professionnelle	0	0,0%	0	-	0	-	0	0,0%	0	-	0	0,0%
touristique	6	100,0%	0	-	0	-	2	100,0%	0	-	4	100,0%
shopping	0	0,0%	0	-	0	-	0	0,0%	0	-	0	0,0%
1ère visite ?												
Oui	1	16,7%	0	-	0	-	0	0,0%	0	-	1	25,0%
Non	5	83,3%	0	-	0	-	2	100,0%	0	-	3	75,0%
Activités pratiquées												
Visites culturelles	3	21,4%	0	-	0	-	0	0,0%	0	-	3	30,0%
Repas gastronomiques	2	14,3%	0	-	0	-	0	0,0%	0	-	2	20,0%
Loisirs	3	21,4%	0	-	0	-	2	50,0%	0	-	1	10,0%
Promenades	4	28,6%	0	-	0	-	1	25,0%	0	-	3	30,0%
Activités sportives	2	14,3%	0	-	0	-	1	25,0%	0	-	1	10,0%
Durée du séjour												
Un jour	3	50,0%	0	-	0	-	1	50,0%	0	-	2	50,0%
Plus de 1 jour (sans préciser)	0	0,0%	0	-	0	-	0	0,0%	0	-	0	0,0%
moins d'une semaine	3	50,0%	0	-	0	-	1	50,0%	0	-	2	50,0%
une semaine	0	0,0%	0	-	0	-	0	0,0%	0	-	0	0,0%
une à deux semaines	0	0,0%	0	-	0	-	0	0,0%	0	-	0	0,0%
deux à trois semaines	0	0,0%	0	-	0	-	0	0,0%	0	-	0	0,0%
trois semaines à un mois	0	0,0%	0	-	0	-	0	0,0%	0	-	0	0,0%
plus de un mois	0	0,0%	0	-	0	-	0	0,0%	0	-	0	0,0%
Distance												
moins de 10 km	1	33,3%	0	-	0	-	0	0,0%	0	-	1	50,0%
de 10 à 50 km	2	66,7%	0	-	0	-	1	100,0%	0	-	1	50,0%
plus de 50 km	0	0,0%	0	-	0	-	0	0,0%	0	-	0	0,0%
Hébergement												
Chambres d'hôtes - Gîtes - Meublés	0	0,0%	0	-	0	-	0	0,0%	0	-	0	0,0%
Hôtel	0	0,0%	0	-	0	-	0	0,0%	0	-	0	0,0%
Camping	0	0,0%	0	-	0	-	0	0,0%	0	-	0	0,0%
Village de vacances	0	0,0%	0	-	0	-	0	0,0%	0	-	0	0,0%
Auberge de jeunesse	0	0,0%	0	-	0	-	0	0,0%	0	-	0	0,0%
Parents et amis	3	100,0%	0	-	0	-	1	100,0%	0	-	2	100,0%
Motor-home	0	0,0%	0	-	0	-	0	0,0%	0	-	0	0,0%
Seconde résidence	0	0,0%	0	-	0	-	0	0,0%	0	-	0	0,0%
Location (chalet - bungalow...)	0	0,0%	0	-	0	-	0	0,0%	0	-	0	0,0%
Autres	0	0,0%	0	-	0	-	0	0,0%	0	-	0	0,0%
Services OK ?												
Oui	0	-	0	-	0	-	0	-	0	-	0	-
Non	0	-	0	-	0	-	0	-	0	-	0	-
Prix OK ?												
Oui	0	-	0	-	0	-	0	-	0	-	0	-
Non	0	-	0	-	0	-	0	-	0	-	0	-
Réservation												
Oui	0	-	0	-	0	-	0	-	0	-	0	-
Non	0	-	0	-	0	-	0	-	0	-	0	-
Déjà visité le site ?												
Oui	0	-	0	-	0	-	0	-	0	-	0	-
Non	0	-	0	-	0	-	0	-	0	-	0	-
Source d'info												
Guides, brochures, organismes	0	0,0%	0	-	0	-	0	0,0%	0	-	0	0,0%
Publicité (TV - Radio - Presse)	1	12,5%	0	-	0	-	0	0,0%	0	-	1	16,7%
Salon touristique	0	0,0%	0	-	0	-	0	0,0%	0	-	0	0,0%
Famille - Amis - Bouche à oreille	5	62,5%	0	-	0	-	2	100,0%	0	-	3	50,0%
Passage dans la région	0	0,0%	0	-	0	-	0	0,0%	0	-	0	0,0%
Internet	0	0,0%	0	-	0	-	0	0,0%	0	-	0	0,0%
Les études	0	0,0%	0	-	0	-	0	0,0%	0	-	0	0,0%
Proximité	0	0,0%	0	-	0	-	0	0,0%	0	-	0	0,0%
Evénements	0	0,0%	0	-	0	-	0	0,0%	0	-	0	0,0%
Autres	2	25,0%	0	-	0	-	0	0,0%	0	-	2	33,3%
Appréciation												
très faible	0	0,0%	0	-	0	-	0	-	0	-	0	0,0%
faible	0	0,0%	0	-	0	-	0	-	0	-	0	0,0%
moyenne	0	0,0%	0	-	0	-	0	-	0	-	0	0,0%
bonne	2	50,0%	0	-	0	-	0	-	0	-	2	50,0%
très bonne	2	50,0%	0	-	0	-	0	-	0	-	2	50,0%
Intention de revenir												
Oui	2	50,0%	0	-	0	-	0	-	0	-	2	50,0%
Non	2	50,0%	0	-	0	-	0	-	0	-	2	50,0%
Info ?												
Oui	1	16,7%	0	-	0	-	0	0,0%	0	-	1	25,0%
Non	5	83,3%	0	-	0	-	2	100,0%	0	-	3	75,0%

RAMIOUL	[Site N°] 1.15 Organisme	[Site N°] 2.4.s Pt faible Site/Rég	[Site N°] 2.5.s Pt FORT Site/Rég	[Site N°] 3.1 Commentaires
Site N° : 33			33.5 très bien pour les enfants et les anniversaires, très didactique, ludique	
Campagne : 1			33.5 intéressant, bon guide, bien pour les enfants	
du			33.5 endroit très accueillant	
15-avr-06				
au				
3-nov-06				