

PAYS DE HUY



Huy, Jehay, Modave, Ramioul

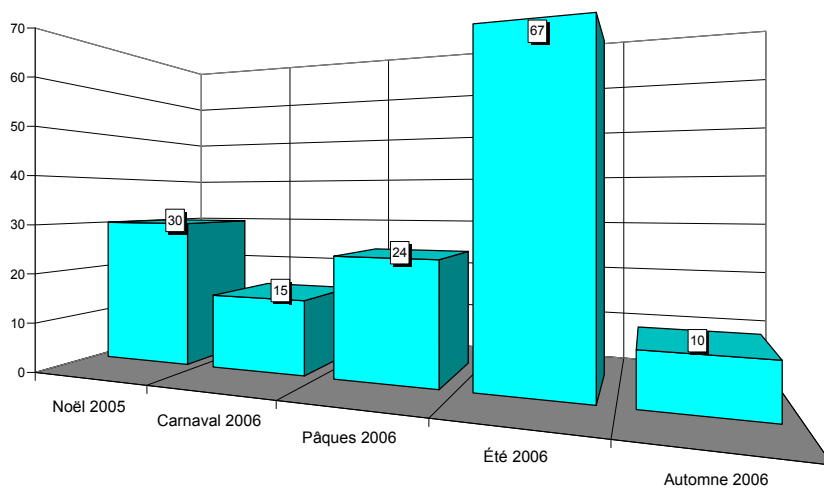


Situation en province de Liège

PAYS DE HUY

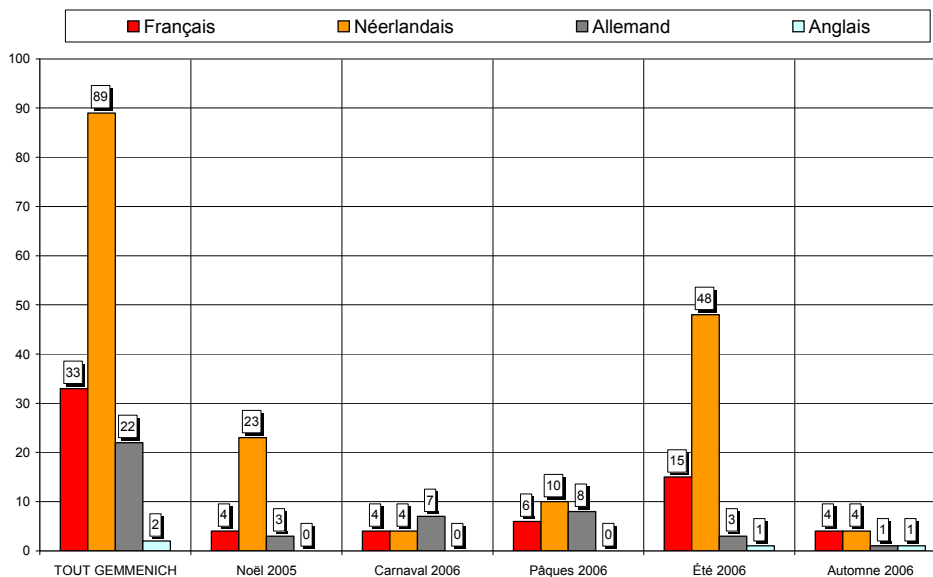


Nombre de questionnaires, saison par saison



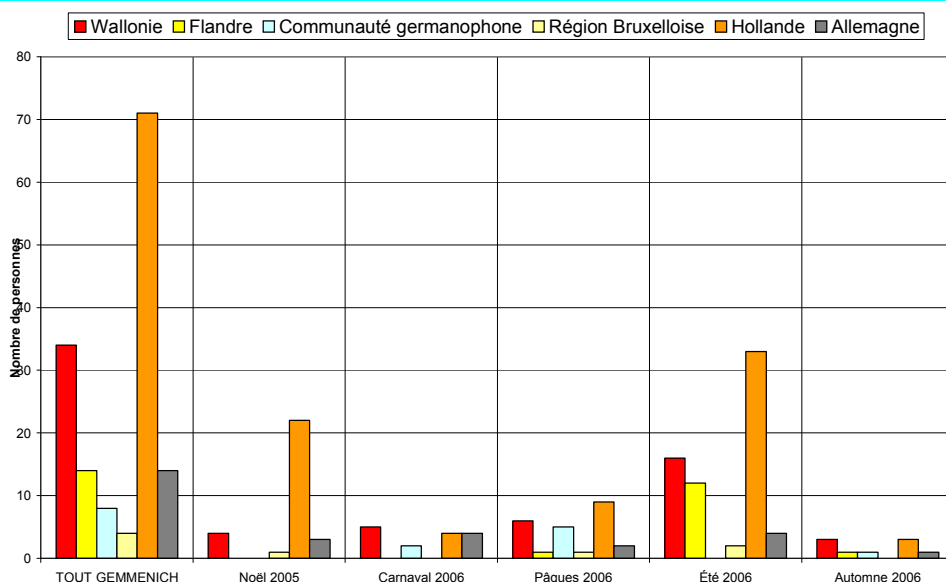
Au total, 245 questionnaires ont été recueillis en 5 vagues d'enquêtes (9 jours d'entretiens). Cet échantillon est globalement représentatif.

Langue des questionnaires



73% des questionnaires sont complétés en français, 22% en néerlandais, 4% en anglais et 1% en allemand.

Région d'origine des personnes interrogées



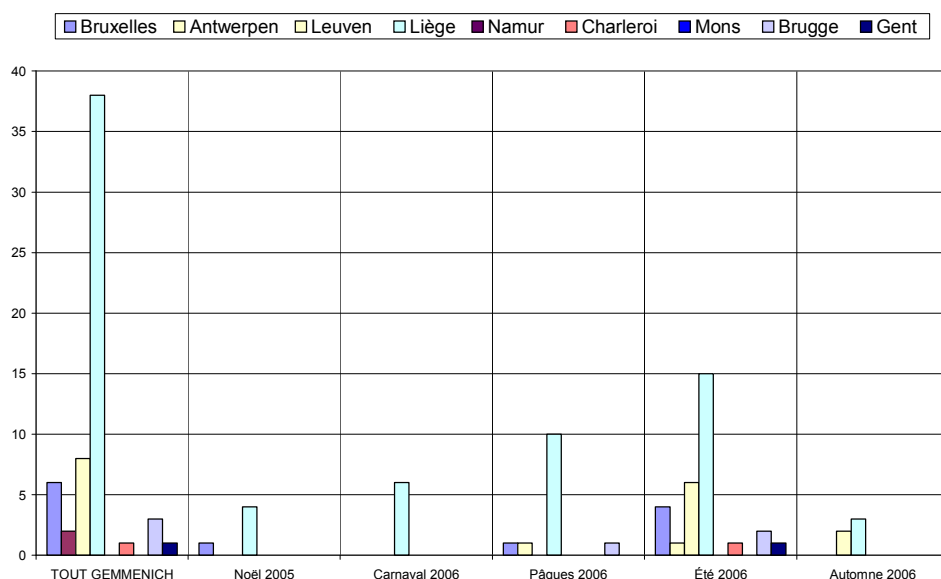
64% des personnes interrogées sont domiciliés en Wallonie, 16% en Flandre et 11% en Hollande.

Région d'origine pour les visiteurs provenant de Belgique

Dans les graphiques et les commentaires qui suivent, les « régions » sont définies par le premier chiffre du code postal :

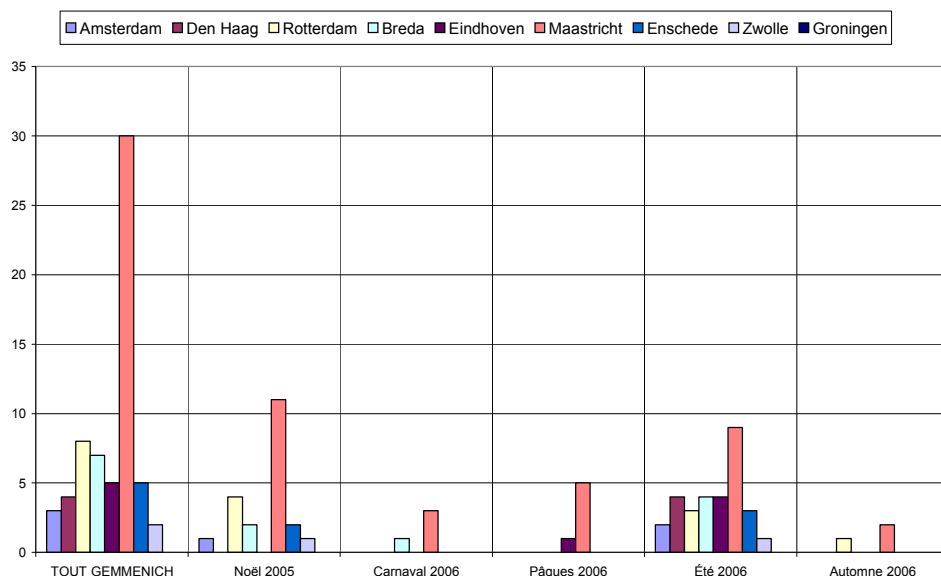
- ✓ la « région de Bruxelles » comprend les communes dont le numéro commence par le chiffre 1,
- ✓ la « région d'Anvers » comprend les communes dont le numéro commence par 2,
- ✓ la « région de Louvain », les communes dont le numéro commence par 3 et comprend donc le Limbourg,
- ✓ la « région de Liège », les communes dont le numéro commence par 4, y compris donc les Cantons de l'Est,
- ✓ la « région de Namur », les communes dont le numéro commence par 5,
- ✓ la « région de Charleroi », les communes dont le numéro commence par 6, donc également des communes du Luxembourg,
- ✓ la « région de Mons », les communes dont le numéro commence par 7,
- ✓ la « région de Bruges », les communes dont le numéro commence par 8,
- ✓ la « région de Gand », les communes dont le numéro commence par 9.

De même, les « régions » de Hollande sont également définies par le premier chiffre du code postal : Amsterdam, 1 ; La Haye, 2 ; Maastricht, 6 etc.



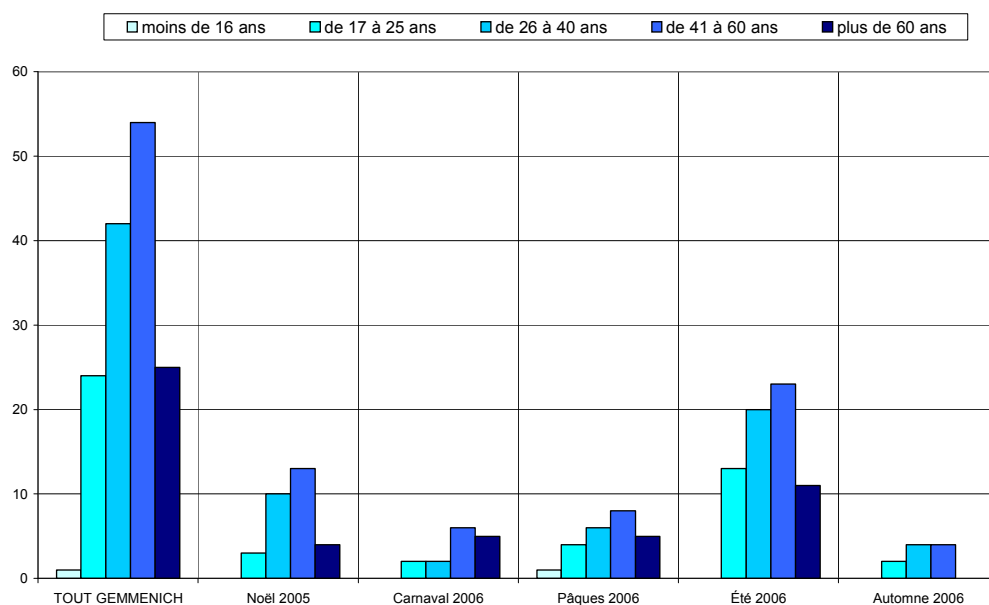
Les visiteurs belges proviennent majoritairement de la région liégeoise (60%).

Région d'origine pour les visiteurs provenant de Hollande

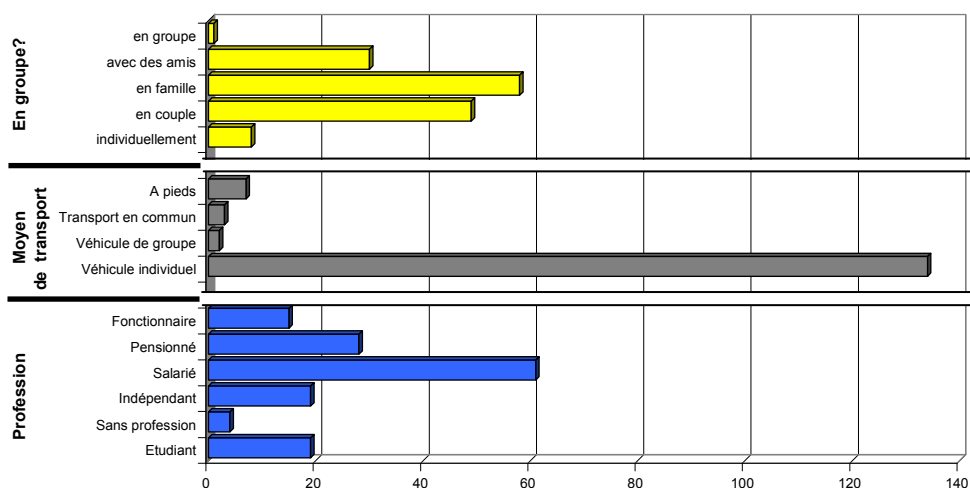


Critère peu représentatif, donné à titre purement indicatif.

Caractéristiques des visiteurs interrogés



Les tranches d'âge des 41-60 ans et des 26-40 ans prédominent.

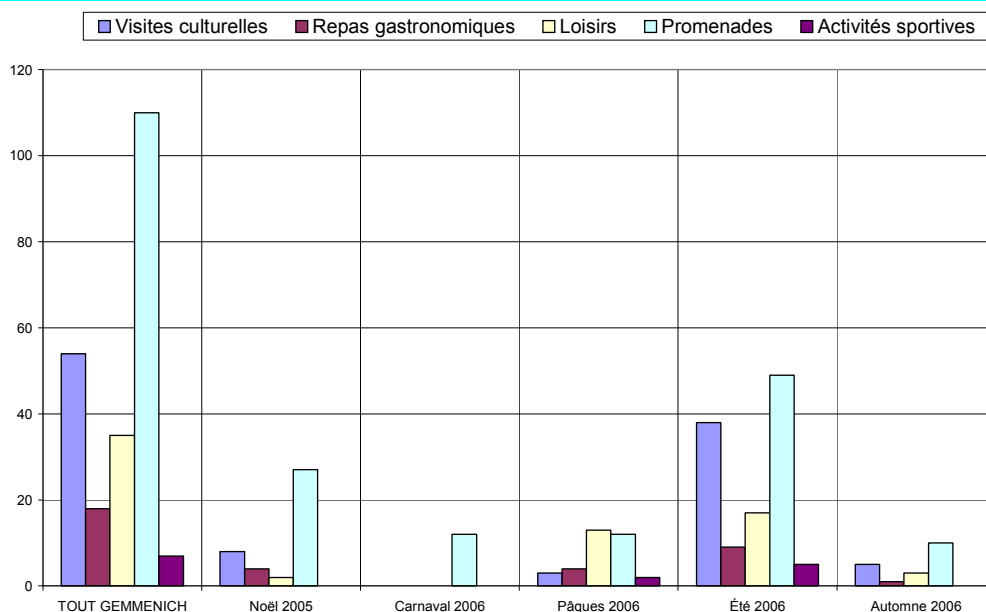


✓ 72 % des personnes interrogées viennent en couple ou en famille

✓ Le véhicule individuel est pratiquement le seul moyen de transport utilisé (82%)

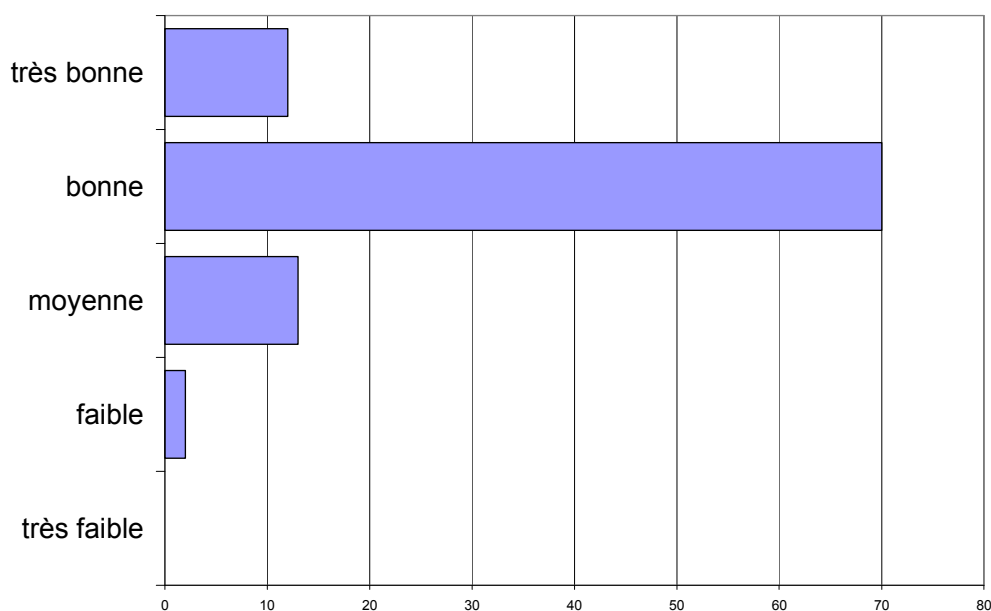
✓ Les salariés sont les plus nombreux (47%).

Activités touristiques pratiquées



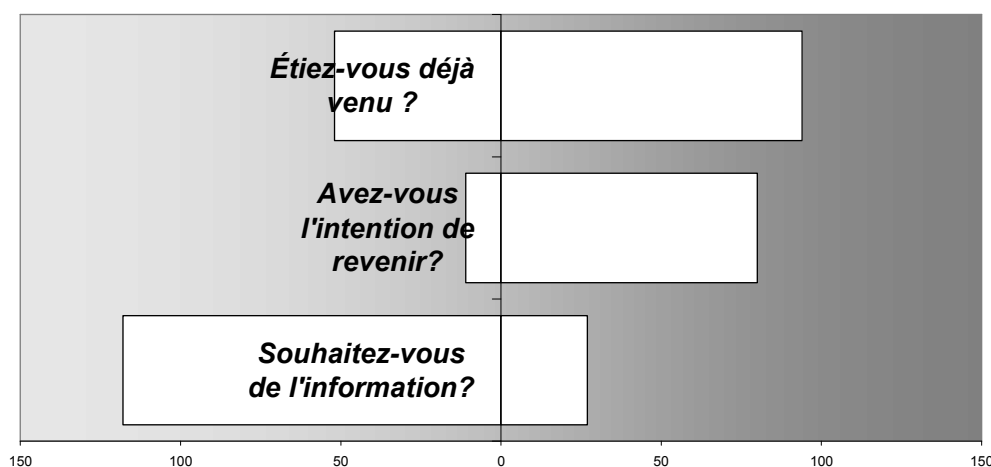
Visites culturelles, promenades et loisirs sont les activités les plus fréquemment citées (elles cumulent 82% des réponses).

Appréciation de l'endroit touristique



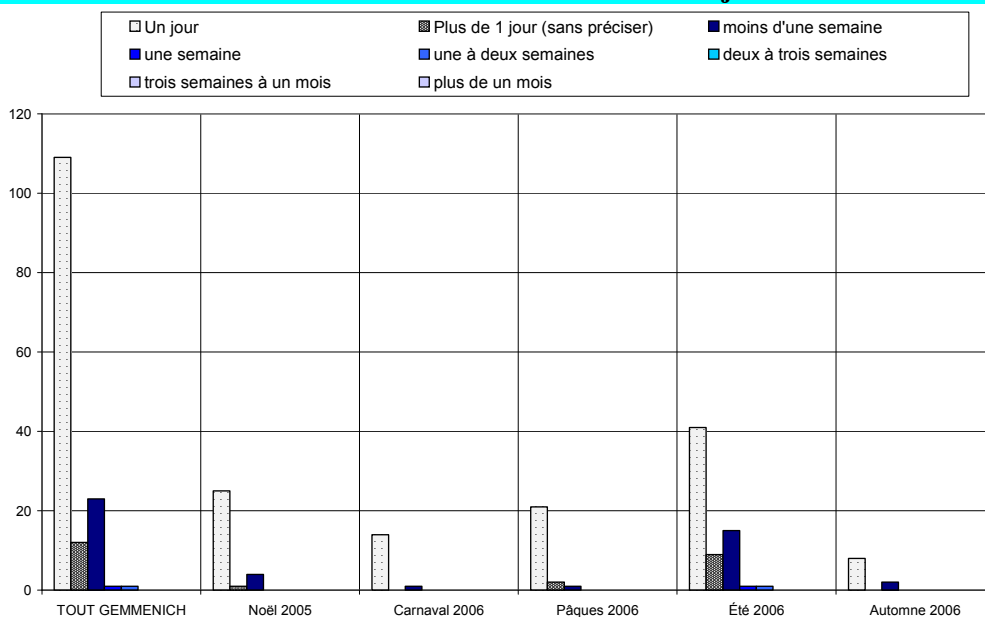
L'appréciation des visiteurs est bonne à très bonne.

Fréquentation



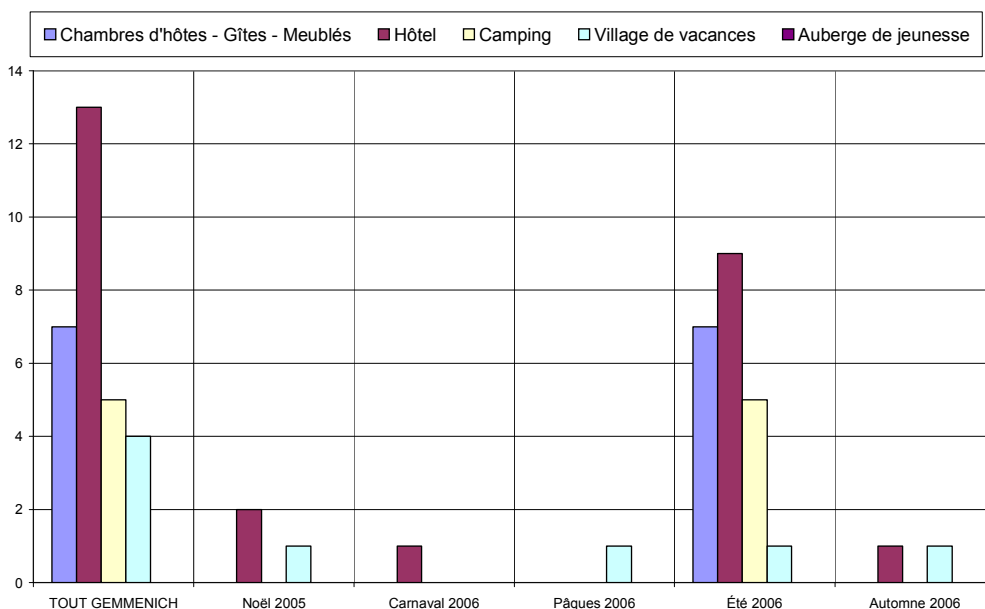
- ✓ 66% des personnes interrogées sont déjà venues dans la région.
- ✓ 82% ont l'intention d'y revenir.
- ✓ 35% souhaitent être informées des activités futures.

Durée du séjour

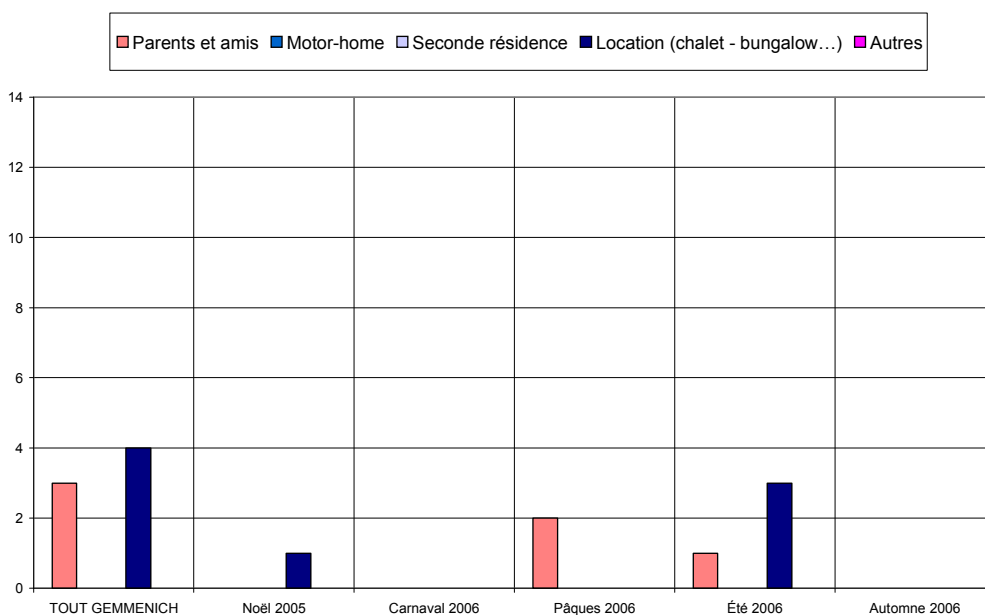


Le tourisme d'un jour prédomine, 27% des personnes interrogées séjournent dans la région.

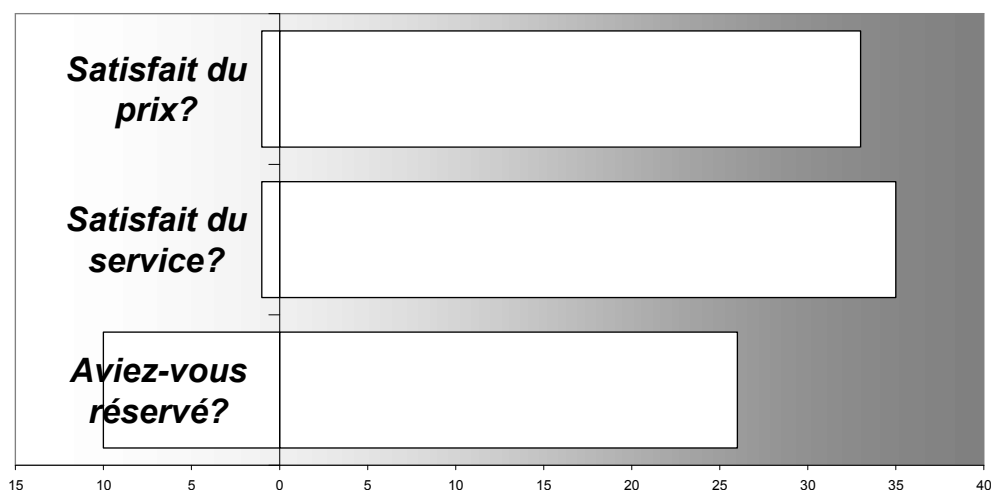
Hébergement



Les types d'hébergement les plus fréquentés sont les hôtels (32%), les chambres d'hôtes & gîtes (23%) et les logements chez les parents & amis (21%).

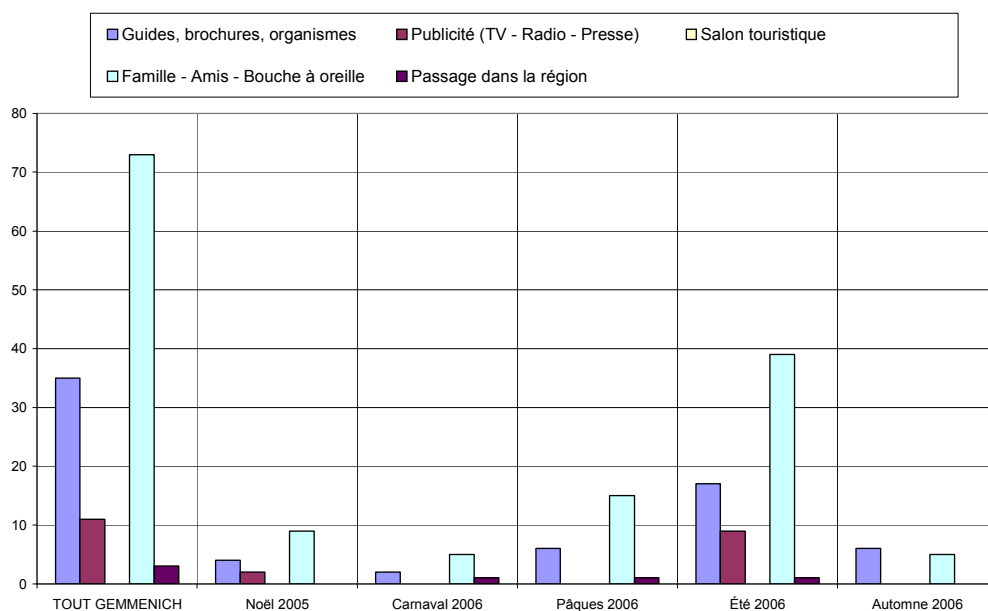


Satisfaction en matière d'hébergement

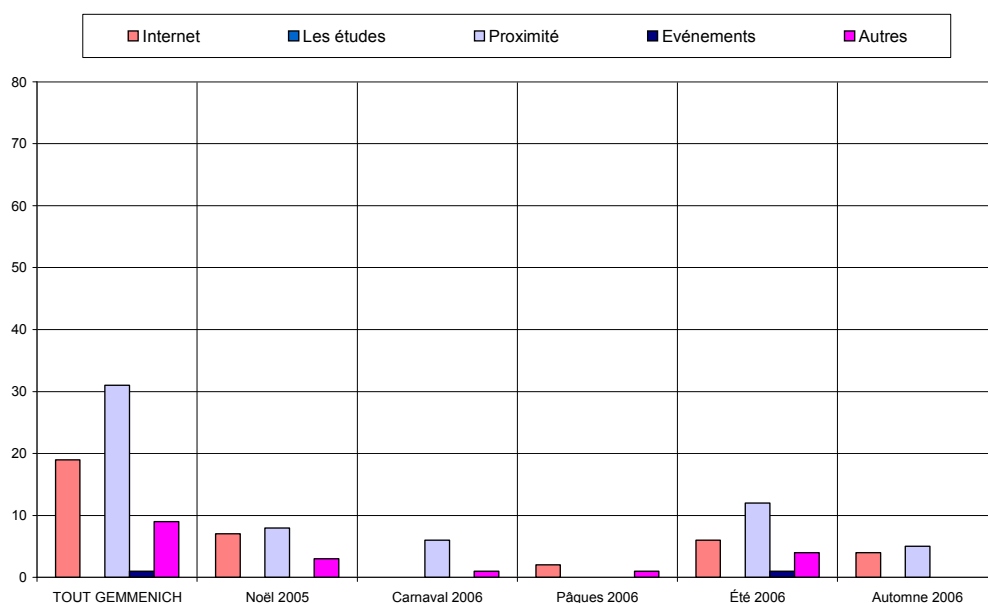


Le taux de satisfaction concernant l'hébergement est très élevé tant au niveau du prix que des services offerts.
Remarque : Il y a 70% de réservations.

Sources d'information et de documentation



Les principales sources d'information sont le bouche à oreille (25%), les guides & brochures (21%), la publicité (13%) et l'Internet (11%)



ANALYSE VERTICALE – DIFFERENCES SIGNIFICATIVES

CRITERES	2004 <-> 2003	2005 <-> 2004	2006 <-> 2005
Nombre de questionnaire	Moins de questionnaires (moins de jours d'entretiens)		Moins de questionnaires (moins de jours d'entretiens)
Langue des questionnaires		Moins de questionnaires complétés en français, plus en néerlandais	
Région d'origine des personnes interrogées		Plus de flamands	Plus de wallons
Région d'origine Belgique			Plus de liégeois
Région d'origine Hollande	Moins de touristes domiciliés dans la région de Maastricht	Ce critère n'est plus représentatif	
Caractéristiques des visiteurs interrogés			
Activités touristiques pratiquées		Hausse des loisirs	
Appréciation de l'endroit touristique			
Fréquentation		Hausse des demandes d'information	Moins de demandes d'information
Durée du séjour	Davantage de tourisme résidentiel		
Hébergement	Hausse des locations	Baisse des hôtels, hausse des campings	Hausse des hôtels, baisse des campings
Satisfaction en matière d'hébergement		Hausse des réservations	Baisse des réservations
Sources d'information et de documentation			Hausse de l'Internet

TOUT PAYS DE HUY	PAYS DE HUY		Noël 2005		Carnaval 2006		Pâques 2006		Été 2006		Automne 2006	
Date :	du	28-déc	du	28-déc	du	25-févr	du	14-avr	du	26-juil	du	3-nov
	au	3-nov	au	28-déc	au	25-févr	au	16-avr	au	16-août	au	3-nov
Langue du formulaire												
Français	179	73,1%	24	77,4%	5	62,5%	19	54,3%	90	75,0%	41	80,4%
Néerlandais	54	22,0%	7	22,6%	3	37,5%	8	22,9%	27	22,5%	9	17,6%
Allemand	2	0,8%	0	0,0%	0	0,0%	2	5,7%	0	0,0%	0	0,0%
Anglais	10	4,1%	0	0,0%	0	0,0%	6	17,1%	3	2,5%	1	2,0%
Nombres	Entretiens	Jours	Entretiens	Jours	Entretiens	Jours	Entretiens	Jours	Entretiens	Jours	Entretiens	Jours
	245	9	31	1	8	1	35	3	120	3	51	1
			[31 Q. par jour sur 2 site(s)]		[8 Q. par jour sur 1 site(s)]		[12 Q. par jour sur 4 site(s)]		[40 Q. par jour sur 3 site(s)]		[51 Q. par jour sur 3 site(s)]	
Domicile												
Wallonie	156	63,7%	22	71,0%	2	25,0%	13	37,1%	84	70,0%	35	68,6%
Flandre	39	15,9%	5	16,1%	3	37,5%	5	14,3%	11	9,2%	15	29,4%
Communauté germanophone	0	0,0%	0	0,0%	0	0,0%	0	0,0%	0	0,0%	0	0,0%
Région Bruxelloise	9	3,7%	0	0,0%	2	25,0%	3	8,6%	3	2,5%	1	2,0%
Hollande	22	9,0%	4	12,9%	0	0,0%	3	8,6%	15	12,5%	0	0,0%
France	5	2,0%	0	0,0%	1	12,5%	2	5,7%	2	1,7%	0	0,0%
Allemagne	4	1,6%	0	0,0%	0	0,0%	3	8,6%	1	0,8%	0	0,0%
Luxembourg	2	0,8%	0	0,0%	0	0,0%	1	2,9%	1	0,8%	0	0,0%
Angleterre	1	0,4%	0	0,0%	0	0,0%	1	2,9%	0	0,0%	0	0,0%
Autre	7	2,9%	0	0,0%	0	0,0%	4	11,4%	3	2,5%	0	0,0%
Zone postale belge												
Bruxelles	16	8,1%	0	0,0%	2	33,3%	3	17,6%	7	7,2%	4	7,8%
Antwerpen	9	4,5%	0	0,0%	0	0,0%	3	17,6%	3	3,1%	3	5,9%
Leuven	19	9,6%	2	7,4%	2	33,3%	2	11,8%	3	3,1%	10	19,6%
Liège	119	60,1%	18	66,7%	2	33,3%	9	52,9%	63	64,9%	27	52,9%
Namur	14	7,1%	3	11,1%	0	0,0%	0	0,0%	10	10,3%	1	2,0%
Charleroi	6	3,0%	0	0,0%	0	0,0%	0	0,0%	2	2,1%	4	7,8%
Mons	6	3,0%	1	3,7%	0	0,0%	0	0,0%	4	4,1%	1	2,0%
Brugge	2	1,0%	0	0,0%	0	0,0%	0	0,0%	2	2,1%	0	0,0%
Gent	7	3,5%	3	11,1%	0	0,0%	0	0,0%	3	3,1%	1	2,0%
Zone postale néerlandaise												
Amsterdam	0	0,0%	0	0,0%	0	-	0	0,0%	0	0,0%	0	-
Den Haag	1	5,6%	0	0,0%	0	-	0	0,0%	1	7,7%	0	-
Rotterdam	7	38,9%	0	0,0%	0	-	0	0,0%	7	53,8%	0	-
Breda	1	5,6%	0	0,0%	0	-	0	0,0%	1	7,7%	0	-
Eindhoven	1	5,6%	0	0,0%	0	-	1	100,0%	0	0,0%	0	-
Maastricht	5	27,8%	4	100,0%	0	-	0	0,0%	1	7,7%	0	-
Enschede	2	11,1%	0	0,0%	0	-	0	0,0%	2	15,4%	0	-
Zwolle	0	0,0%	0	0,0%	0	-	0	0,0%	0	0,0%	0	-
Groningen	1	5,6%	0	0,0%	0	-	0	0,0%	1	7,7%	0	-
Zone postale allemande												
Dresde	0	0,0%	0	-	0	-	0	0,0%	0	0,0%	0	-
Berlin	0	0,0%	0	-	0	-	0	0,0%	0	0,0%	0	-
Hambourg	0	0,0%	0	-	0	-	0	0,0%	0	0,0%	0	-
Hanovre	1	33,3%	0	-	0	-	1	50,0%	0	0,0%	0	-
Düsseldorf	0	0,0%	0	-	0	-	0	0,0%	0	0,0%	0	-
Cologne	2	66,7%	0	-	0	-	1	50,0%	1	100,0%	0	-
Francfort	0	0,0%	0	-	0	-	0	0,0%	0	0,0%	0	-
Stuttgart	0	0,0%	0	-	0	-	0	0,0%	0	0,0%	0	-
Munich	0	0,0%	0	-	0	-	0	0,0%	0	0,0%	0	-
Nuremberg	0	0,0%	0	-	0	-	0	0,0%	0	0,0%	0	-
Age												
moins de 16 ans	3	1,2%	1	3,2%	0	0,0%	0	0,0%	1	0,8%	1	2,0%
de 17 à 25 ans	30	12,2%	4	12,9%	1	12,5%	1	2,9%	10	8,3%	14	27,5%
de 26 à 40 ans	82	33,5%	8	25,8%	4	50,0%	8	22,9%	49	40,8%	13	25,5%
de 41 à 60 ans	97	39,6%	13	41,9%	1	12,5%	17	48,6%	45	37,5%	21	41,2%
plus de 60 ans	33	13,5%	5	16,1%	2	25,0%	9	25,7%	15	12,5%	2	3,9%
Profession												
Etudiant	25	10,3%	2	6,5%	2	25,0%	1	2,9%	8	6,7%	12	23,5%
Sans profession	13	5,3%	1	3,2%	2	25,0%	1	2,9%	4	3,4%	5	9,8%
Indépendant	30	12,3%	5	16,1%	0	0,0%	6	17,6%	12	10,1%	7	13,7%
Salarié	113	46,5%	14	45,2%	2	25,0%	11	32,4%	65	54,6%	21	41,2%
Pensionné	40	16,5%	6	19,4%	1	12,5%	12	35,3%	18	15,1%	3	5,9%
Fonctionnaire	22	9,1%	3	9,7%	1	12,5%	3	8,8%	12	10,1%	3	5,9%
Moyen de Transport												
Véhicule individuel	202	82,4%	25	80,6%	4	50,0%	27	77,1%	111	92,5%	35	68,6%
Véhicule de groupe	22	9,0%	0	0,0%	1	12,5%	7	20,0%	3	2,5%	11	21,6%
Transport en commun	10	4,1%	1	3,2%	3	37,5%	1	2,9%	0	0,0%	5	9,8%
A pieds	11	4,5%	5	16,1%	0	0,0%	0	0,0%	6	5,0%	0	0,0%
Groupe												
individuellement	19	7,9%	5	16,7%	1	12,5%	4	11,8%	3	2,5%	6	12,2%
en couple	69	28,9%	10	33,3%	3	37,5%	8	23,5%	30	25,4%	18	36,7%
en famille	102	42,7%	8	26,7%	1	12,5%	12	35,3%	69	58,5%	12	24,5%
avec des amis	33	13,8%	7	23,3%	2	25,0%	5	14,7%	6	5,1%	13	26,5%
en groupe	16	6,7%	0	0,0%	1	12,5%	5	14,7%	10	8,5%	0	0,0%
Raison de la visite												

professionnelle	13	5,4%	6	20,7%	2	25,0%	0	0,0%	4	3,4%	1	2,0%
touristique	200	83,3%	18	62,1%	6	75,0%	32	91,4%	113	96,6%	31	60,8%
shopping	27	11,3%	5	17,2%	0	0,0%	3	8,6%	0	0,0%	19	37,3%
1ère visite ?												
Oui	83	34,2%	4	12,9%	4	50,0%	17	48,6%	42	35,3%	16	32,0%
Non	160	65,8%	27	87,1%	4	50,0%	18	51,4%	77	64,7%	34	68,0%
Activités pratiquées												
Visites culturelles	145	33,0%	16	25,4%	2	22,2%	27	43,5%	74	32,7%	26	32,5%
Repas gastronomiques	58	13,2%	13	20,6%	0	0,0%	12	19,4%	21	9,3%	12	15,0%
Loisirs	97	22,0%	10	15,9%	1	11,1%	7	11,3%	69	30,5%	10	12,5%
Promenades	119	27,0%	20	31,7%	5	55,6%	14	22,6%	51	22,6%	29	36,3%
Activités sportives	21	4,8%	4	6,3%	1	11,1%	2	3,2%	11	4,9%	3	3,8%
Durée du séjour												
Un jour	179	73,1%	25	80,6%	8	100,0%	27	77,1%	85	70,8%	34	66,7%
Plus de 1 jour (sans préciser)	14	5,7%	4	12,9%	0	0,0%	3	8,6%	6	5,0%	1	2,0%
moins d'une semaine	38	15,5%	1	3,2%	0	0,0%	5	14,3%	16	13,3%	16	31,4%
une semaine	1	0,4%	0	0,0%	0	0,0%	0	0,0%	1	0,8%	0	0,0%
une à deux semaines	10	4,1%	0	0,0%	0	0,0%	0	0,0%	10	8,3%	0	0,0%
deux à trois semaines	1	0,4%	0	0,0%	0	0,0%	0	0,0%	1	0,8%	0	0,0%
trois semaines à un mois	1	0,4%	0	0,0%	0	0,0%	0	0,0%	1	0,8%	0	0,0%
plus de un mois	1	0,4%	1	3,2%	0	0,0%	0	0,0%	0	0,0%	0	0,0%
Distance												
moins de 10 km	26	38,8%	5	83,3%	0	-	1	11,1%	17	48,6%	3	17,6%
de 10 à 50 km	34	50,7%	1	16,7%	0	-	7	77,8%	16	45,7%	10	58,8%
plus de 50 km	7	10,4%	0	0,0%	0	-	1	11,1%	2	5,7%	4	23,5%
Hébergement												
Chambres d'hôtes - Gîtes - Meublés	15	22,7%	4	66,7%	0	-	0	0,0%	9	25,7%	2	11,8%
Hôtel	21	31,8%	1	16,7%	0	-	5	62,5%	6	17,1%	9	52,9%
Camping	1	1,5%	0	0,0%	0	-	0	0,0%	1	2,9%	0	0,0%
Village de vacances	2	3,0%	0	0,0%	0	-	0	0,0%	1	2,9%	1	5,9%
Auberge de jeunesse	0	0,0%	0	0,0%	0	-	0	0,0%	0	0,0%	0	0,0%
Parents et amis	14	21,2%	0	0,0%	0	-	2	25,0%	7	20,0%	5	29,4%
Motor-home	0	0,0%	0	0,0%	0	-	0	0,0%	0	0,0%	0	0,0%
Seconde résidence	0	0,0%	0	0,0%	0	-	0	0,0%	0	0,0%	0	0,0%
Location (chalet - bungalow...)	7	10,6%	1	16,7%	0	-	0	0,0%	6	17,1%	0	0,0%
Autres	6	9,1%	0	0,0%	0	-	1	12,5%	5	14,3%	0	0,0%
Services OK ?												
Oui	56	96,6%	6	100,0%	0	-	7	100,0%	32	94,1%	11	100,0%
Non	2	3,4%	0	0,0%	0	-	0	0,0%	2	5,9%	0	0,0%
Prix OK ?												
Oui	56	96,6%	5	83,3%	0	-	6	100,0%	34	97,1%	11	100,0%
Non	2	3,4%	1	16,7%	0	-	0	0,0%	1	2,9%	0	0,0%
Réservation												
Oui	40	70,2%	6	100,0%	0	-	5	100,0%	23	65,7%	6	54,5%
Non	17	29,8%	0	0,0%	0	-	0	0,0%	12	34,3%	5	45,5%
Déjà visité le site ?												
Oui	37	72,5%	1	14,3%	0	-	8	100,0%	25	83,3%	3	50,0%
Non	14	27,5%	6	85,7%	0	-	0	0,0%	5	16,7%	3	50,0%
Source d'info												
Guides, brochures, organismes	66	20,9%	2	5,7%	0	0,0%	15	32,6%	43	25,1%	6	10,7%
Publicité (TV - Radio - Presse)	41	13,0%	9	25,7%	0	0,0%	0	0,0%	26	15,2%	6	10,7%
Salon touristique	6	1,9%	3	8,6%	0	0,0%	2	4,3%	1	0,6%	0	0,0%
Famille - Amis - Bouche à oreille	80	25,3%	4	11,4%	5	62,5%	12	26,1%	43	25,1%	16	28,6%
Passage dans la région	17	5,4%	0	0,0%	1	12,5%	4	8,7%	11	6,4%	1	1,8%
Internet	36	11,4%	3	8,6%	0	0,0%	12	26,1%	15	8,8%	6	10,7%
Les études	2	0,6%	0	0,0%	0	0,0%	0	0,0%	1	0,6%	1	1,8%
Proximité	44	13,9%	9	25,7%	0	0,0%	0	0,0%	23	13,5%	12	21,4%
Evénements	9	2,8%	0	0,0%	0	0,0%	0	0,0%	5	2,9%	4	7,1%
Autres	15	4,7%	5	14,3%	2	25,0%	1	2,2%	3	1,8%	4	7,1%
Appréciation												
très faible	1	0,5%	0	0,0%	0	0,0%	0	0,0%	1	0,9%	0	0,0%
faible	2	1,0%	0	0,0%	0	0,0%	0	0,0%	2	1,8%	0	0,0%
moyenne	22	11,3%	5	19,2%	5	71,4%	1	4,3%	8	7,2%	3	11,1%
bonne	82	42,3%	7	26,9%	2	28,6%	10	43,5%	55	49,5%	8	29,6%
très bonne	87	44,8%	14	53,8%	0	0,0%	12	52,2%	45	40,5%	16	59,3%
Intention de revenir												
Oui	157	82,2%	24	92,3%	3	42,9%	21	91,3%	86	79,6%	23	85,2%
Non	34	17,8%	2	7,7%	4	57,1%	2	8,7%	22	20,4%	4	14,8%
Info ?												
Oui	82	35,2%	17	58,6%	0	0,0%	5	15,6%	53	45,7%	7	14,6%
Non	151	64,8%	12	41,4%	8	100,0%	27	84,4%	63	54,3%	41	85,4%