

BLEGNY



*Enquêtes réalisées dans le Domaine Touristique de
Blégny - Mine*

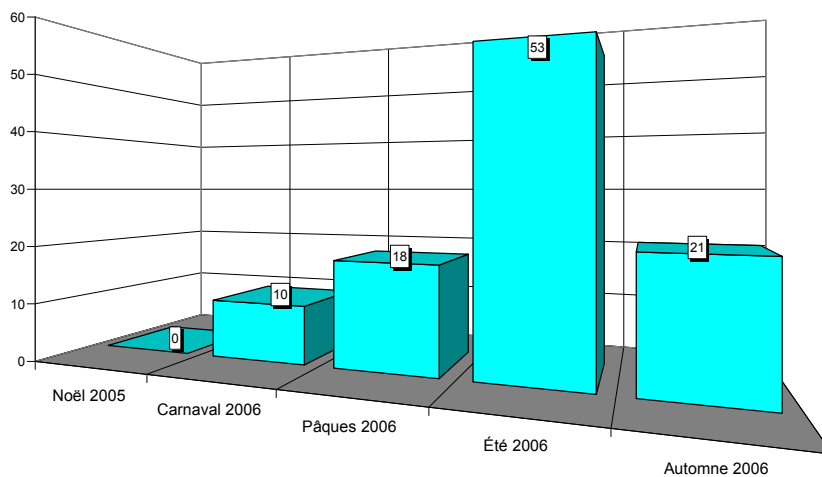


Situation en province de Liège

BLEGNY

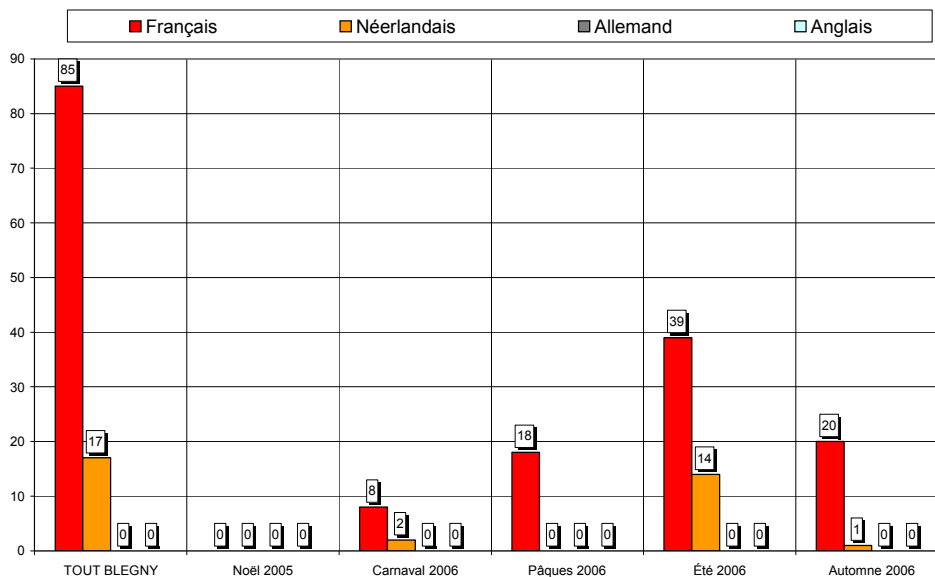


Nombre de questionnaires, saison par saison



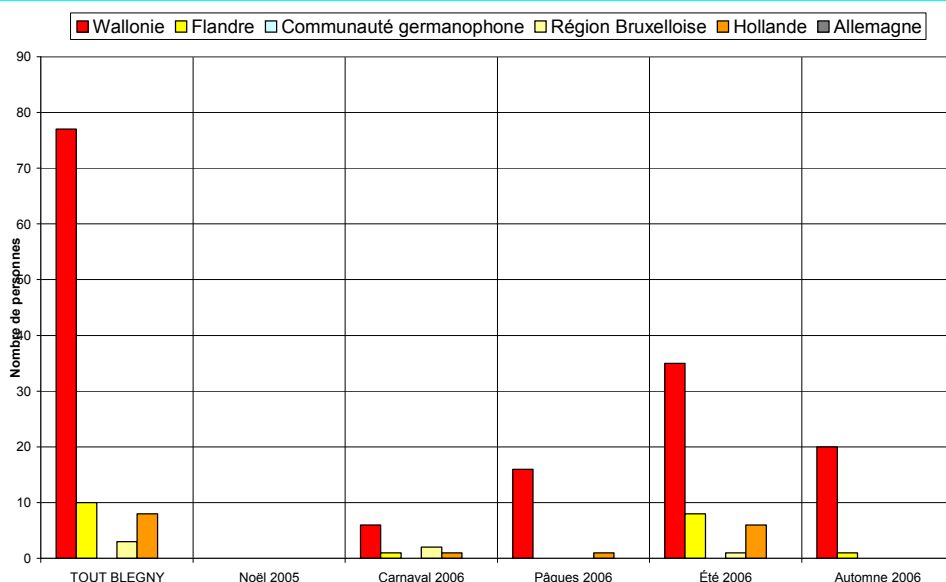
Au total, 102 questionnaires ont été recueillis en 4 vagues d'enquêtes (5 jours d'entretiens). Cet échantillon est globalement représentatif.

Langue des questionnaires



83% des questionnaires sont complétés en français et 17% en néerlandais.

Région d'origine des personnes interrogées



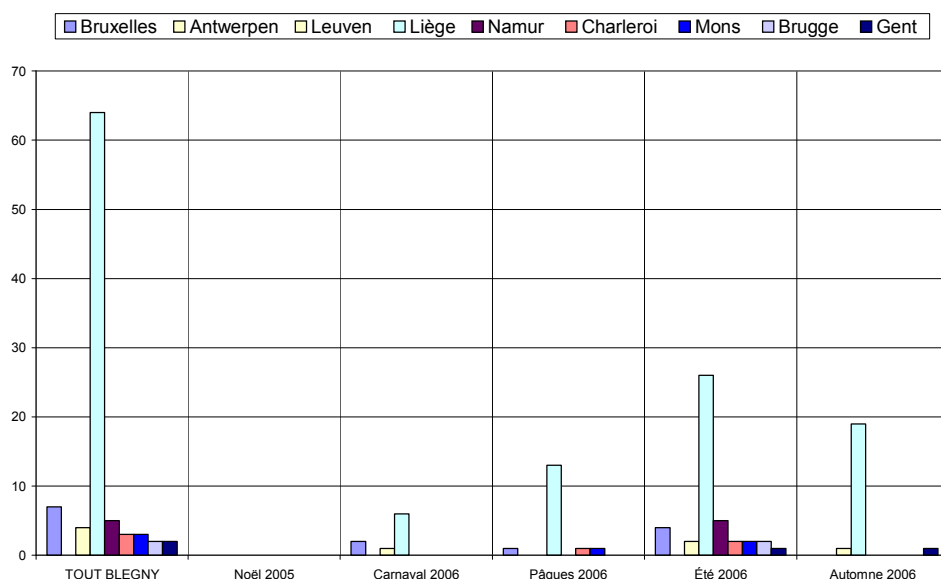
76% des personnes interrogées sont domiciliés en Wallonie, 10% en Flandre et 18% en Hollande.

Région d'origine pour les visiteurs provenant de Belgique

Dans les graphiques et les commentaires qui suivent, les « régions » sont définies par le premier chiffre du code postal :

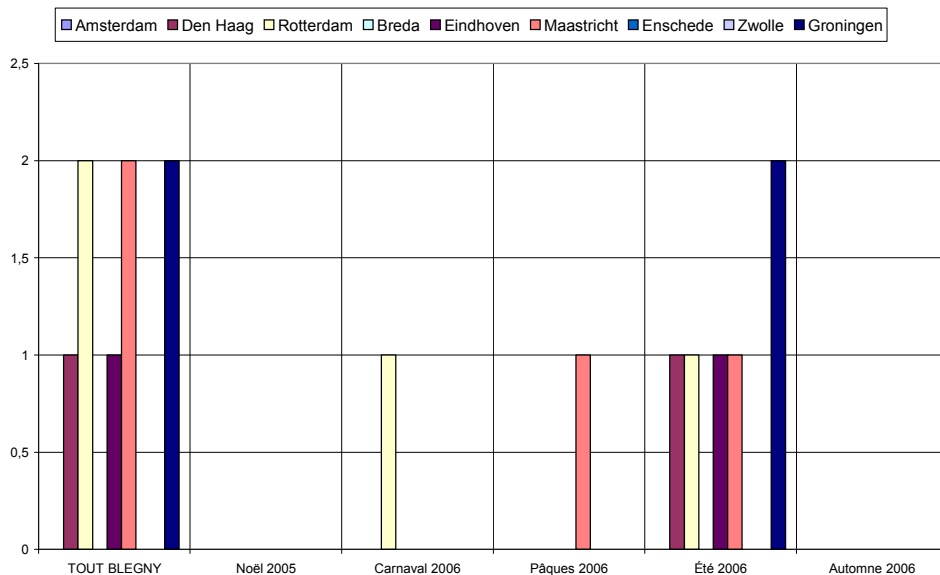
- ✓ la « région de Bruxelles » comprend les communes dont le numéro commence par le chiffre 1,
- ✓ la « région d'Anvers » comprend les communes dont le numéro commence par 2,
- ✓ la « région de Louvain », les communes dont le numéro commence par 3 et comprend donc le Limbourg,
- ✓ la « région de Liège », les communes dont le numéro commence par 4, y compris donc les Cantons de l'Est,
- ✓ la « région de Namur », les communes dont le numéro commence par 5,
- ✓ la « région de Charleroi », les communes dont le numéro commence par 6, donc également des communes du Luxembourg,
- ✓ la « région de Mons », les communes dont le numéro commence par 7,
- ✓ la « région de Bruges », les communes dont le numéro commence par 8,
- ✓ la « région de Gand », les communes dont le numéro commence par 9.

De même, les « régions » de Hollande sont également définies par le premier chiffre du code postal : Amsterdam, 1 ; La Haye, 2 ; Maastricht, 6 etc.



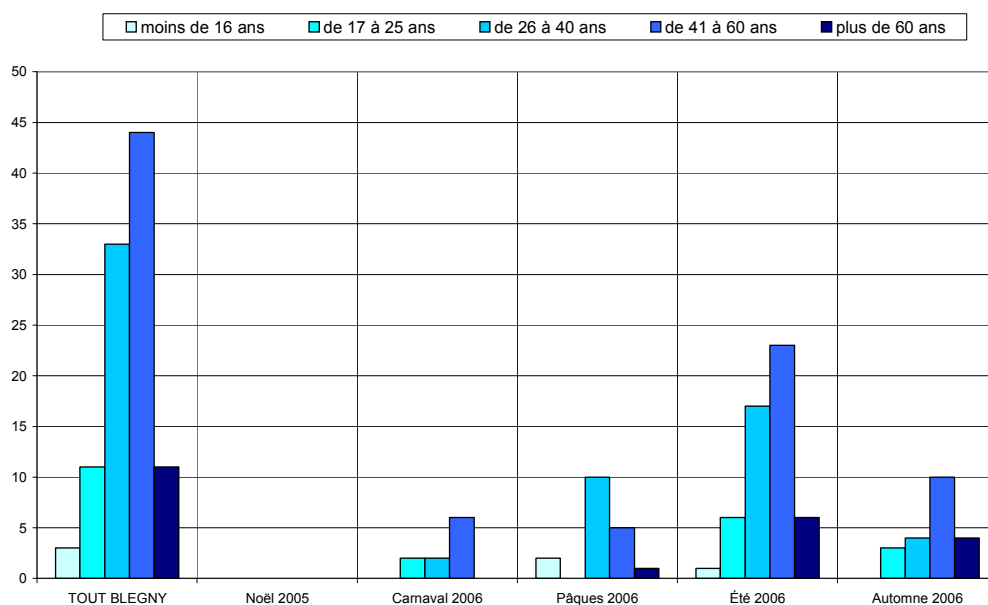
Les visiteurs belges proviennent majoritairement de la région liégeoise (71%).

Région d'origine pour les visiteurs provenant de Hollande

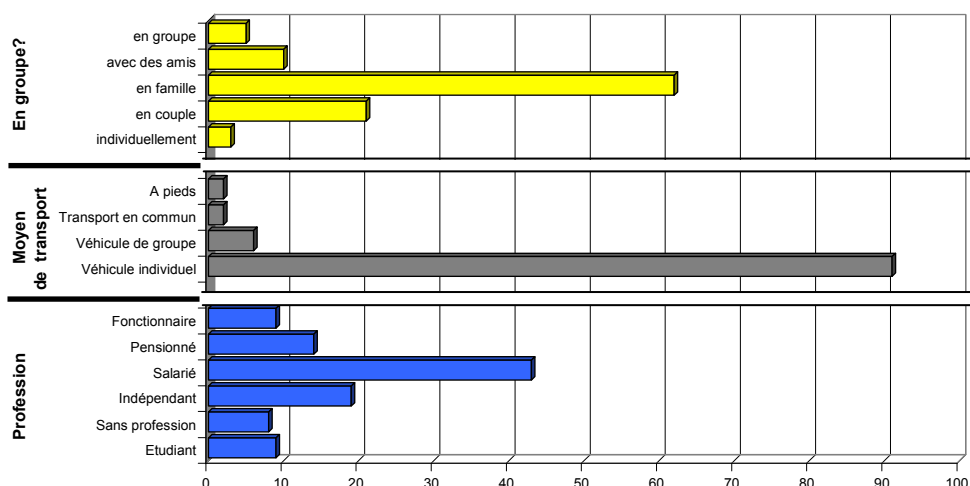


Critère peu représentatif, donné à titre purement indicatif.

Caractéristiques des visiteurs interrogés



La tranche d'âge des 41-60 ans et 26-40 ans prédominent.

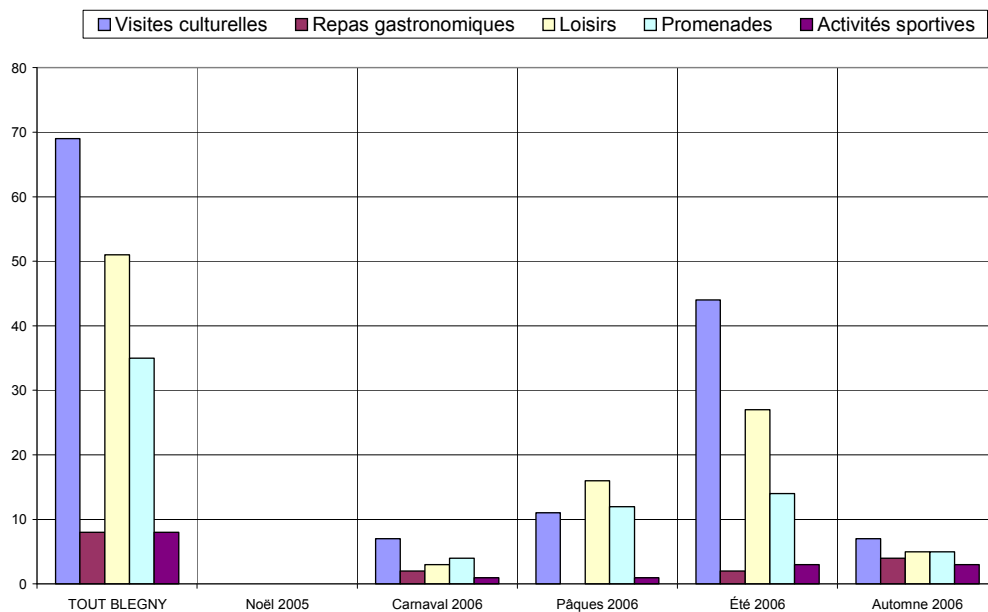


✓ 82% des personnes interrogées viennent en couple ou en famille.

✓ Le véhicule individuel est pratiquement le seul moyen de transport utilisé (90%).

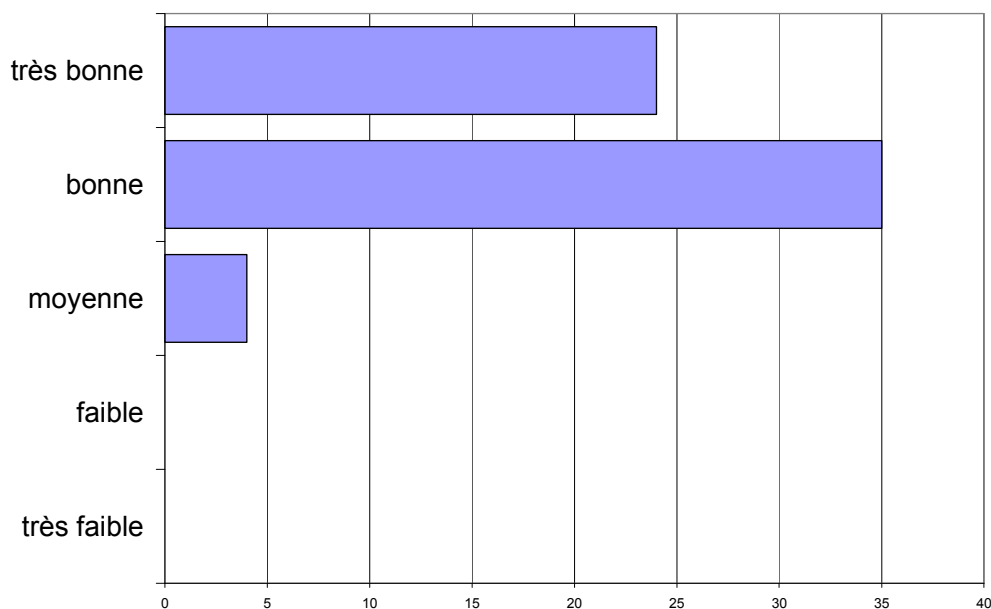
✓ Les salariés sont les plus nombreux (42%).

Activités touristiques pratiquées



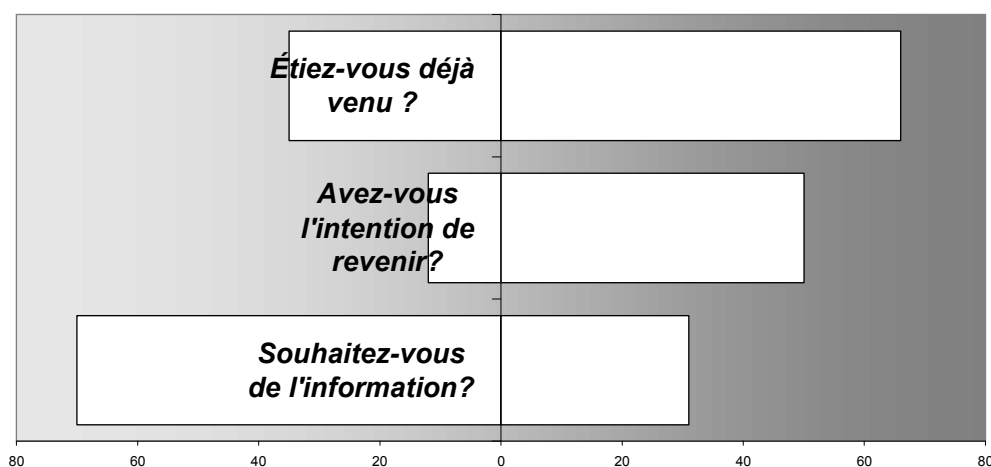
Visites culturelles, loisirs et promenades sont les activités les plus fréquemment citées.

Appréciation de l'endroit touristique



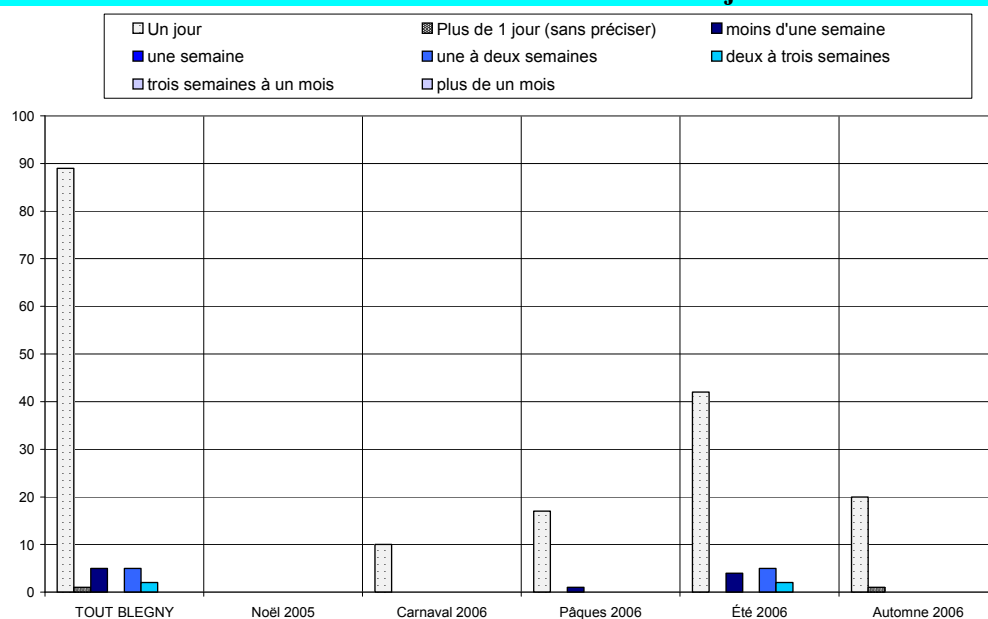
L'appréciation des visiteurs est bonne à très bonne.

Fréquentation



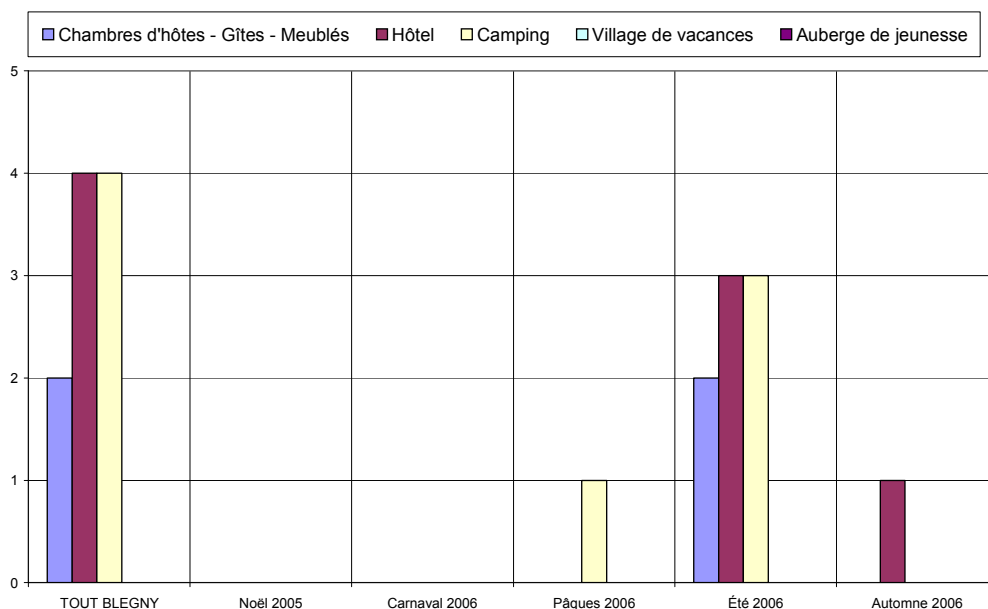
- ✓ 65% des personnes interrogées sont déjà venues dans la région.
- ✓ 81% ont l'intention d'y revenir.
- ✓ 31% souhaitent être informées des activités futures.

Durée du séjour

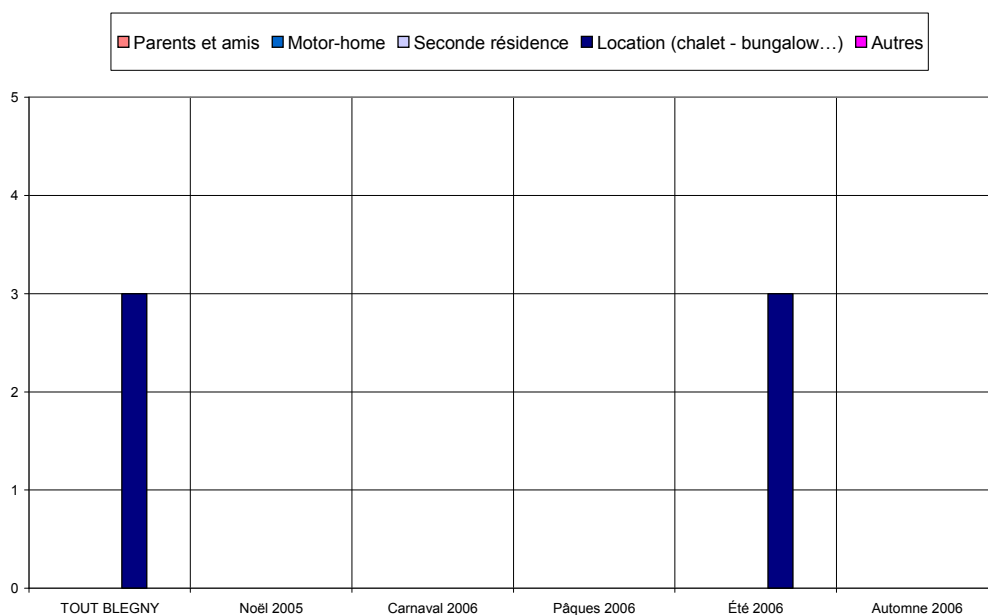


Le tourisme d'un jour prédomine largement, 13% séjournent dans la région.

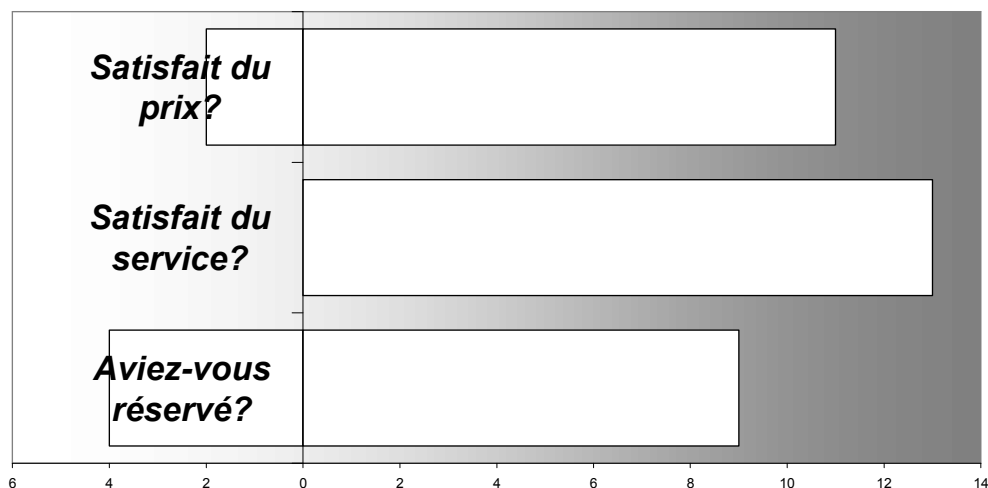
Hébergement



Critère peu représentatif, donné à titre purement indicatif.

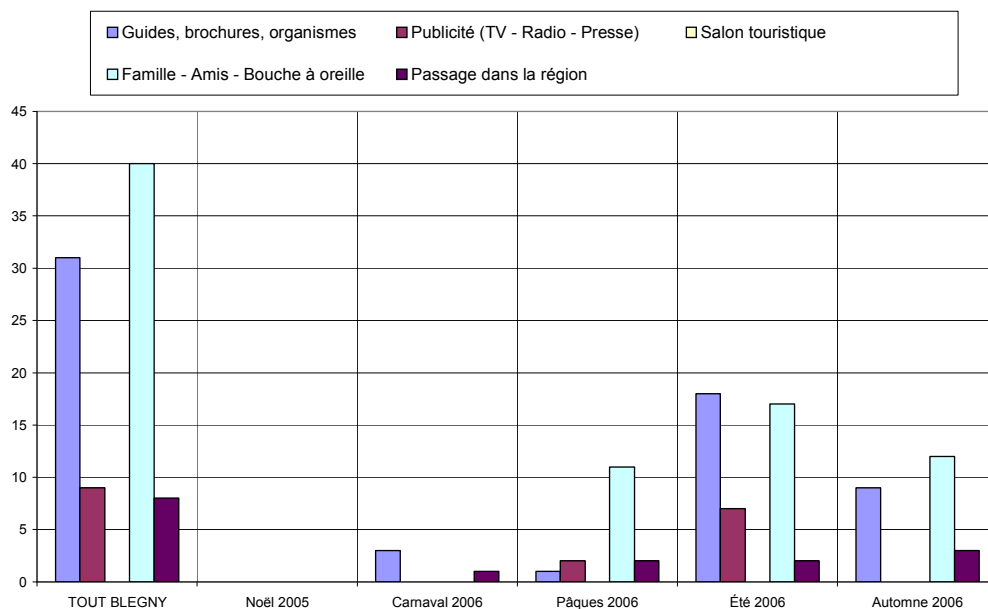


Satisfaction en matière d'hébergement

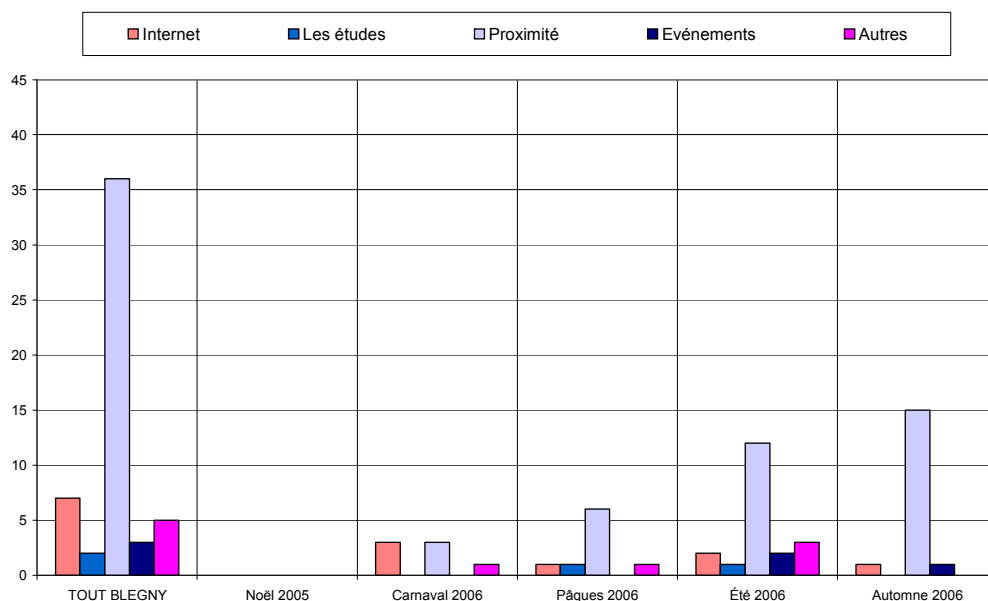


Le taux de satisfaction concernant l'hébergement est très élevé, tant pour les prix que pour les services offerts.
Remarque : il y a 69% de réservations.

Sources d'information et de documentation



Les principales sources d'information sont le bouche à oreille (28%), la proximité (26%) et les guides & brochures (22%).



ANALYSE VERTICALE – DIFFERENCES SIGNIFICATIVES

CRITERES	2004 <-> 2003	2005 <-> 2004	2006 <-> 2005
Nombre de questionnaire		Moins de questionnaires	Plus de questionnaires
Langue des questionnaires		Moins de questionnaires complétés en néerlandais	Plus de questionnaires complétés en français
Région d'origine des personnes interrogées			Plus de wallons
Région d'origine Belgique			Plus de liégeois
Région d'origine Hollande	Ce critère n'est plus représentatif		
Caractéristiques des visiteurs interrogés	Public relativement plus âgé, baisse des étudiants		
Activités touristiques pratiquées			
Appréciation de l'endroit touristique			
Fréquentation		Moins de touristes déclarent vouloir revenir sur le site, baisse des demandes d'informations	Moins des demandes d'informations
Durée du séjour	Plus de séjour		Baisse de la durée du séjour
Hébergement	Logement chez parents et amis	Ce critère n'est plus représentatif	
Satisfaction en matière d'hébergement	Satisfaction élevée		Baisse des réservations
Sources d'information et de documentation			

ANALYSE VERTICALE - QUESTIONS OUVERTES

	2003	2004	2005	2006
Points positifs	Mine, guide : 27 x	Mine, guide : 18 x	Mine, guide : 40 x	Mine, guide : 32 x
	Jeux : 13 x	Jeux : 7 x	Jeux : 10 x	Jeux : 18 x
	Propreté : 11 x	Propreté : 15 x		
	Cadre : 12 x	Cadre : 10 x		
			Prix : 7 x	
				Accessibilité : 6 x
Points négatifs	Prix : 7 x			
	Divertissements (jeux, animaux): 11 x	Divertissements (jeux, animaux, parasol): 15 x	Divertissements (jeux, animaux,): 4 x	
			Visites : 5 x	
				Propreté : 6 x

121 Questionnaires

146 Questionnaires

85 Questionnaires

102 Questionnaires

TOUT BLEGN Y	BLEGN Y		Noël 2005		Carnaval 2006		Pâques 2006		Été 2006		Automne 2006	
Date :	du	26-févr	du		du	26-févr	du	15-avr	du	29-juil	du	5-nov
	au	5-nov	au		au	26-févr	au	15-avr	au	11-août	au	5-nov
Langue du formulaire												
Français	85	83,3%	0	-	8	80,0%	18	100,0%	39	73,6%	20	95,2%
Néerlandais	17	16,7%	0	-	2	20,0%	0	0,0%	14	26,4%	1	4,8%
Allemand	0	0,0%	0	-	0	0,0%	0	0,0%	0	0,0%	0	0,0%
Anglais	0	0,0%	0	-	0	0,0%	0	0,0%	0	0,0%	0	0,0%
Nombres	Entretiens	Jours	Entretiens	Jours	Entretiens	Jours	Entretiens	Jours	Entretiens	Jours	Entretiens	Jours
	102	5	0	0	10	1	18	1	53	2	21	1
					[10 Q. par jour sur 1 site(s)]		[18 Q. par jour sur 1 site(s)]		[27 Q. par jour sur 1 site(s)]		[21 Q. par jour sur 1 site(s)]	
Domicile												
Wallonie	77	75,5%	0	-	6	60,0%	16	88,9%	35	66,0%	20	95,2%
Flandre	10	9,8%	0	-	1	10,0%	0	0,0%	8	15,1%	1	4,8%
Communauté germanophone	0	0,0%	0	-	0	0,0%	0	0,0%	0	0,0%	0	0,0%
Région Bruxelloise	3	2,9%	0	-	2	20,0%	0	0,0%	1	1,9%	0	0,0%
Hollande	8	7,8%	0	-	1	10,0%	1	5,6%	6	11,3%	0	0,0%
France	3	2,9%	0	-	0	0,0%	0	0,0%	3	5,7%	0	0,0%
Allemagne	0	0,0%	0	-	0	0,0%	0	0,0%	0	0,0%	0	0,0%
Luxembourg	0	0,0%	0	-	0	0,0%	0	0,0%	0	0,0%	0	0,0%
Angleterre	0	0,0%	0	-	0	0,0%	0	0,0%	0	0,0%	0	0,0%
Autre	1	1,0%	0	-	0	0,0%	1	5,6%	0	0,0%	0	0,0%
Zone postale belge												
Bruxelles	7	7,8%	0	-	2	22,2%	1	6,3%	4	9,1%	0	0,0%
Antwerpen	0	0,0%	0	-	0	0,0%	0	0,0%	0	0,0%	0	0,0%
Leuven	4	4,4%	0	-	1	11,1%	0	0,0%	2	4,5%	1	4,8%
Liège	64	71,1%	0	-	6	66,7%	13	81,3%	26	59,1%	19	90,5%
Namur	5	5,6%	0	-	0	0,0%	0	0,0%	5	11,4%	0	0,0%
Charleroi	3	3,3%	0	-	0	0,0%	1	6,3%	2	4,5%	0	0,0%
Mons	3	3,3%	0	-	0	0,0%	1	6,3%	2	4,5%	0	0,0%
Brugge	2	2,2%	0	-	0	0,0%	0	0,0%	2	4,5%	0	0,0%
Gent	2	2,2%	0	-	0	0,0%	0	0,0%	1	2,3%	1	4,8%
Zone postale néerlandaise												
Amsterdam	0	0,0%	0	-	0	0,0%	0	0,0%	0	0,0%	0	-
Den Haag	1	12,5%	0	-	0	0,0%	0	0,0%	1	16,7%	0	-
Rotterdam	2	25,0%	0	-	1	100,0%	0	0,0%	1	16,7%	0	-
Breda	0	0,0%	0	-	0	0,0%	0	0,0%	0	0,0%	0	-
Eindhoven	1	12,5%	0	-	0	0,0%	0	0,0%	1	16,7%	0	-
Maastricht	2	25,0%	0	-	0	0,0%	1	100,0%	1	16,7%	0	-
Enschede	0	0,0%	0	-	0	0,0%	0	0,0%	0	0,0%	0	-
Zwolle	0	0,0%	0	-	0	0,0%	0	0,0%	0	0,0%	0	-
Groningen	2	25,0%	0	-	0	0,0%	0	0,0%	2	33,3%	0	-
Zone postale allemande												
Dresde	0	-	0	-	0	-	0	-	0	-	0	-
Berlin	0	-	0	-	0	-	0	-	0	-	0	-
Hambourg	0	-	0	-	0	-	0	-	0	-	0	-
Hanovre	0	-	0	-	0	-	0	-	0	-	0	-
Düsseldorf	0	-	0	-	0	-	0	-	0	-	0	-
Cologne	0	-	0	-	0	-	0	-	0	-	0	-
Francofort	0	-	0	-	0	-	0	-	0	-	0	-
Stuttgart	0	-	0	-	0	-	0	-	0	-	0	-
Munich	0	-	0	-	0	-	0	-	0	-	0	-
Nuremberg	0	-	0	-	0	-	0	-	0	-	0	-
Age												
moins de 16 ans	3	2,9%	0	-	0	0,0%	2	11,1%	1	1,9%	0	0,0%
de 17 à 25 ans	11	10,8%	0	-	2	20,0%	0	0,0%	6	11,3%	3	14,3%
de 26 à 40 ans	33	32,4%	0	-	2	20,0%	10	55,6%	17	32,1%	4	19,0%
de 41 à 60 ans	44	43,1%	0	-	6	60,0%	5	27,8%	23	43,4%	10	47,6%
plus de 60 ans	11	10,8%	0	-	0	0,0%	1	5,6%	6	11,3%	4	19,0%
Profession												
Etudiant	9	8,8%	0	-	0	0,0%	3	16,7%	5	9,4%	1	4,8%
Sans profession	8	7,8%	0	-	1	10,0%	2	11,1%	4	7,5%	1	4,8%
Indépendant	19	18,6%	0	-	4	40,0%	3	16,7%	5	9,4%	7	33,3%
Salarié	43	42,2%	0	-	4	40,0%	8	44,4%	25	47,2%	6	28,6%
Pensionné	14	13,7%	0	-	1	10,0%	1	5,6%	7	13,2%	5	23,8%
Fonctionnaire	9	8,8%	0	-	0	0,0%	1	5,6%	7	13,2%	1	4,8%
Moyen de Transport												
Véhicule individuel	91	90,1%	0	-	10	100,0%	13	72,2%	49	94,2%	19	90,5%
Véhicule de groupe	6	5,9%	0	-	0	0,0%	2	11,1%	3	5,8%	1	4,8%
Transport en commun	2	2,0%	0	-	0	0,0%	1	5,6%	0	0,0%	1	4,8%
A pieds	2	2,0%	0	-	0	0,0%	2	11,1%	0	0,0%	0	0,0%
Groupe												
individuellement	3	3,0%	0	-	1	10,0%	0	0,0%	2	3,8%	0	0,0%
en couple	21	20,8%	0	-	2	20,0%	2	11,1%	13	25,0%	4	19,0%
en famille	62	61,4%	0	-	7	70,0%	12	66,7%	31	59,6%	12	57,1%
avec des amis	10	9,9%	0	-	0	0,0%	3	16,7%	3	5,8%	4	19,0%
en groupe	5	5,0%	0	-	0	0,0%	1	5,6%	3	5,8%	1	4,8%

Raison de la visite												
professionnelle	0	0,0%	0	-	0	0,0%	0	0,0%	0	0,0%	0	0,0%
touristique	100	100,0%	0	-	10	100,0%	17	100,0%	52	100,0%	21	100,0%
shopping	0	0,0%	0	-	0	0,0%	0	0,0%	0	0,0%	0	0,0%
1ère visite ?												
Oui	35	34,7%	0	-	4	40,0%	4	22,2%	23	44,2%	4	19,0%
Non	66	65,3%	0	-	6	60,0%	14	77,8%	29	55,8%	17	81,0%
Activités pratiquées												
Visites culturelles	69	40,4%	0	-	7	41,2%	11	27,5%	44	48,9%	7	29,2%
Repas gastronomiques	8	4,7%	0	-	2	11,8%	0	0,0%	2	2,2%	4	16,7%
Loisirs	51	29,8%	0	-	3	17,6%	16	40,0%	27	30,0%	5	20,8%
Promenades	35	20,5%	0	-	4	23,5%	12	30,0%	14	15,6%	5	20,8%
Activités sportives	8	4,7%	0	-	1	5,9%	1	2,5%	3	3,3%	3	12,5%
Durée du séjour												
Un jour	89	87,3%	0	-	10	100,0%	17	94,4%	42	79,2%	20	95,2%
Plus de 1 jour (sans préciser)	1	1,0%	0	-	0	0,0%	0	0,0%	0	0,0%	1	4,8%
moins d'une semaine	5	4,9%	0	-	0	0,0%	1	5,6%	4	7,5%	0	0,0%
une semaine	0	0,0%	0	-	0	0,0%	0	0,0%	0	0,0%	0	0,0%
une à deux semaines	5	4,9%	0	-	0	0,0%	0	0,0%	5	9,4%	0	0,0%
deux à trois semaines	2	2,0%	0	-	0	0,0%	0	0,0%	2	3,8%	0	0,0%
trois semaines à un mois	0	0,0%	0	-	0	0,0%	0	0,0%	0	0,0%	0	0,0%
plus de un mois	0	0,0%	0	-	0	0,0%	0	0,0%	0	0,0%	0	0,0%
Distance												
moins de 10 km	1	8,3%	0	-	0	-	0	-	1	9,1%	0	0,0%
de 10 à 50 km	7	58,3%	0	-	0	-	0	-	7	63,6%	0	0,0%
plus de 50 km	4	33,3%	0	-	0	-	0	-	3	27,3%	1	100,0%
Hébergement												
Chambres d'hôtes - Gîtes - Meublés	2	15,4%	0	-	0	-	0	0,0%	2	18,2%	0	0,0%
Hôtel	4	30,8%	0	-	0	-	0	0,0%	3	27,3%	1	100,0%
Camping	4	30,8%	0	-	0	-	1	100,0%	3	27,3%	0	0,0%
Village de vacances	0	0,0%	0	-	0	-	0	0,0%	0	0,0%	0	0,0%
Auberge de jeunesse	0	0,0%	0	-	0	-	0	0,0%	0	0,0%	0	0,0%
Parents et amis	0	0,0%	0	-	0	-	0	0,0%	0	0,0%	0	0,0%
Motor-home	0	0,0%	0	-	0	-	0	0,0%	0	0,0%	0	0,0%
Seconde résidence	0	0,0%	0	-	0	-	0	0,0%	0	0,0%	0	0,0%
Location (chalet - bungalow...)	3	23,1%	0	-	0	-	0	0,0%	3	27,3%	0	0,0%
Autres	0	0,0%	0	-	0	-	0	0,0%	0	0,0%	0	0,0%
Services OK ?												
Oui	13	100,0%	0	-	0	-	1	100,0%	11	100,0%	1	100,0%
Non	0	0,0%	0	-	0	-	0	0,0%	0	0,0%	0	0,0%
Prix OK ?												
Oui	11	84,6%	0	-	0	-	0	0,0%	10	90,9%	1	100,0%
Non	2	15,4%	0	-	0	-	1	100,0%	1	9,1%	0	0,0%
Réservation												
Oui	9	69,2%	0	-	0	-	0	0,0%	8	72,7%	1	100,0%
Non	4	30,8%	0	-	0	-	1	100,0%	3	27,3%	0	0,0%
Déjà visité le site ?												
Oui	14	77,8%	0	-	3	100,0%	1	100,0%	9	69,2%	1	100,0%
Non	4	22,2%	0	-	0	0,0%	0	0,0%	4	30,8%	0	0,0%
Source d'info												
Guides, brochures, organismes	31	22,0%	0	-	3	27,3%	1	4,0%	18	28,1%	9	22,0%
Publicité (TV - Radio - Presse)	9	6,4%	0	-	0	0,0%	2	8,0%	7	10,9%	0	0,0%
Salon touristique	0	0,0%	0	-	0	0,0%	0	0,0%	0	0,0%	0	0,0%
Famille - Amis - Bouche à oreille	40	28,4%	0	-	0	0,0%	11	44,0%	17	26,6%	12	29,3%
Passage dans la région	8	5,7%	0	-	1	9,1%	2	8,0%	2	3,1%	3	7,3%
Internet	7	5,0%	0	-	3	27,3%	1	4,0%	2	3,1%	1	2,4%
Les études	2	1,4%	0	-	0	0,0%	1	4,0%	1	1,6%	0	0,0%
Proximité	36	25,5%	0	-	3	27,3%	6	24,0%	12	18,8%	15	36,6%
Événements	3	2,1%	0	-	0	0,0%	0	0,0%	2	3,1%	1	2,4%
Autres	5	3,5%	0	-	1	9,1%	1	4,0%	3	4,7%	0	0,0%
Appréciation												
très faible	0	0,0%	0	-	0	0,0%	0	0,0%	0	0,0%	0	0,0%
faible	0	0,0%	0	-	0	0,0%	0	0,0%	0	0,0%	0	0,0%
moyenne	4	6,3%	0	-	0	0,0%	3	18,8%	1	2,9%	0	0,0%
bonne	35	55,6%	0	-	5	71,4%	7	43,8%	17	50,0%	6	100,0%
très bonne	24	38,1%	0	-	2	28,6%	6	37,5%	16	47,1%	0	0,0%
Intention de revenir												
Oui	50	80,6%	0	-	4	57,1%	13	86,7%	27	79,4%	6	100,0%
Non	12	19,4%	0	-	3	42,9%	2	13,3%	7	20,6%	0	0,0%
Info ?												
Oui	31	30,7%	0	-	4	40,0%	5	27,8%	19	36,5%	3	14,3%
Non	70	69,3%	0	-	6	60,0%	13	72,2%	33	63,5%	18	85,7%

BLEGNY	[Site N°] 1.15 Organisme	[Site N°] 2.4.s Pt faible Site/Rég	[Site N°] 2.5.s Pt FORT Site/Rég	[Site N°] 3.1 Commentaires
Site N° : 52	52.5 Via Internet	52.5 peu de nouveauté	52.5 mine	52.5 plus de publicité pour le site
Campagne : 1	52.4 Via Internet	52.5 manque de publicité et d'évènement important	52.5 diversité au niveau des activités	52.4 très bien
du	52.4 Privée	52.5 manque de communication	52.4 visite de la mine et du musée	52.4 toilettes:odeur,poubelle papier pleine
26-févr-06	52.4 Privé	52.4 vocabulaire du guide pour la promenade mal adapt aux enfants	52.4 visite de la mine	52.4 pas assez d'informations touristiques
au	52.4 Internet	52.4 tourisme de masse (perte d'authenticité),prix	52.4 très bien expliqué, vivant	52.4 ne pas accepter les enfants trops jeunes
5-nov-06	52.4 Etapes Des Ardennes	52.4 toilettes	52.4 très bien	52.4 mieux s'intégrer avec l'entité de blegny
		52.4 tarif	52.4 musée,guides,cafétaria	52.4 informations de départ pas assez visible
		52.4 sortie du pot d'échappement du tortillard en bas	52.4 l'organisation générale	52.4 c'est bien pour les enfants
		52.4 il faut mettre un film sur le fonctionnement de la mine	52.4 la mine	52.4 c'est bien
		52.4 de plus en plus standardisé,trop commercial	52.4 intéressant,éducatif,guides en néerlandais	52.3 très bien pour enfants (jeux,train,...)
		52.4 compréhension difficile,bruits importants pour les enfants	52.4 interactivité	52.3 très agréable pour visite famille
		52.4 antipathie de la réception	52.4 guides	52.3 skate park = suggestion de jeunes de 11-13 ans
		52.3 propreté générale,entretien	52.4 guide,visite de la mine	52.3 propreté,accueillant,agréable pour les enfants
		52.3 problème de proximité et d'accès	52.4 guide,promenade,parcours film	52.3 pas d'entrée donc c'est parfait
		52.3 pas de boissons,gratuité	52.4 guide,information sur la mine	52.3 magasins,jeux
		52.3 manque terrasse extérieure (fermeture tôt)	52.4 guide,fléchage pour arriver au site	52.3 combinaison de diverses activités,moderniser les jeux
		52.3 entretien des sanitaires	52.4 guide très professionnel	52.2 poursuivre,maintenir le site
		52.3 aucun point faible	52.4 guide super, bonne visite	52.2 bien indiqué depuis l'autoroute
		52.2 pas de point faible	52.4 guide	52.2 à première vue,ca a l'air bien
		52.2 froid	52.4 guide	
			52.4 fléchage,guide en néerlandais	
			52.4 facile d'accès,parking,guide	
			52.4 environs,nature	
			52.4 didactique	
			52.4 création d'emploi,visite guidée	
			52.4 bonne visite	
			52.4 bonne organisation générale	
			52.4 bon guide pour la visite de la mineet du terri	
			52.4 beauté du site	
			52.4 beaucoup d'activités pour enfants	
			52.4 beaucoup d'activité	
			52.4 activités pour enfants	
			52.4 accueil,guides	
			52.4 accueil	
			52.3 train (tournée villages)	
			52.3 ok pour les enfants	
			52.3 musée de la mine	
			52.3 les guides	
			52.3 la gratuité pour les	

			visites enfants	
			52.3 intéressant	
			52.3 guides	
			impeccables	
			52.3 guides	
			52.3 guides	
			52.3 grand (divers)	
			52.3 emplacements pour	
			enfants, guides très bons	
			52.3 beaucoup d'activités	
			pour les enfants	
			52.3 attractions, guides	
			52.3 attractions pour	
			petits, resto	
			52.3	
			accueil, infrastructure, bien	
			pour les enfants	
			52.3	
			accès complexe, jeux	
			52.2 parking	
			52.2 guide, plaine de jeux	
			pour enfants	
			52.2 guide qui connaît	
			bien le sujet, avantage	
			d'avoir été mineur	
			auparavant	
			52.2 grands espaces pour	
			enfants+chiens admis	
			52.2 accueil, grand	
			parking	
			52.2 accueil	