

LIEGE



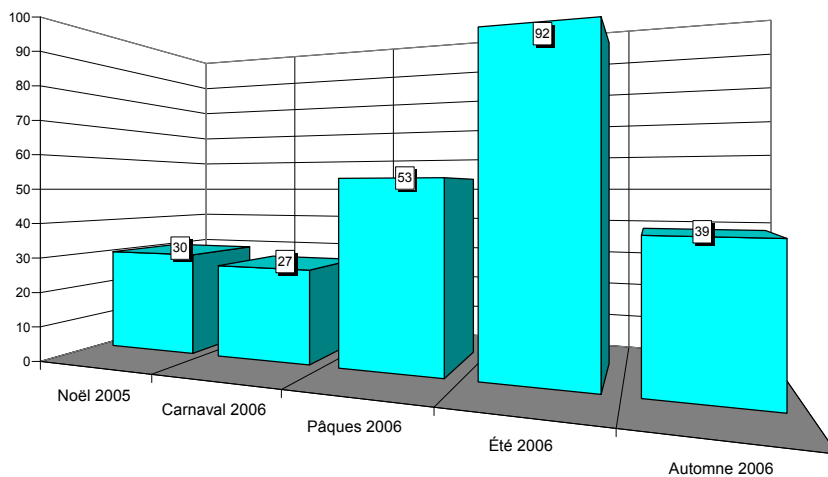
Enquêtes réalisées Place Cathédrale, Place Saint-Lambert, au Musée de la Vie Wallonne, Place du Marché et à l'Aquarium Dubuisson

Situation en province de Liège

LIEGE

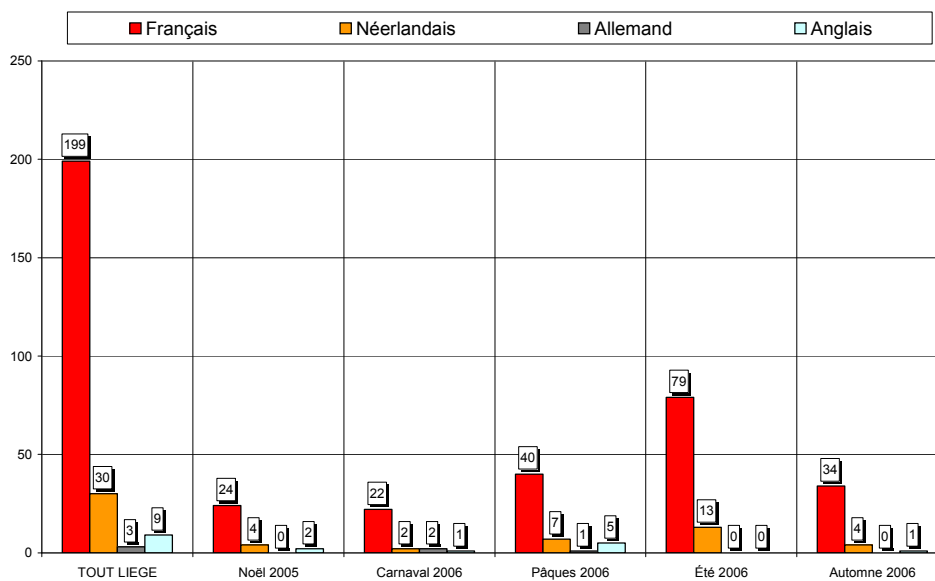


Nombre de questionnaires, saison par saison



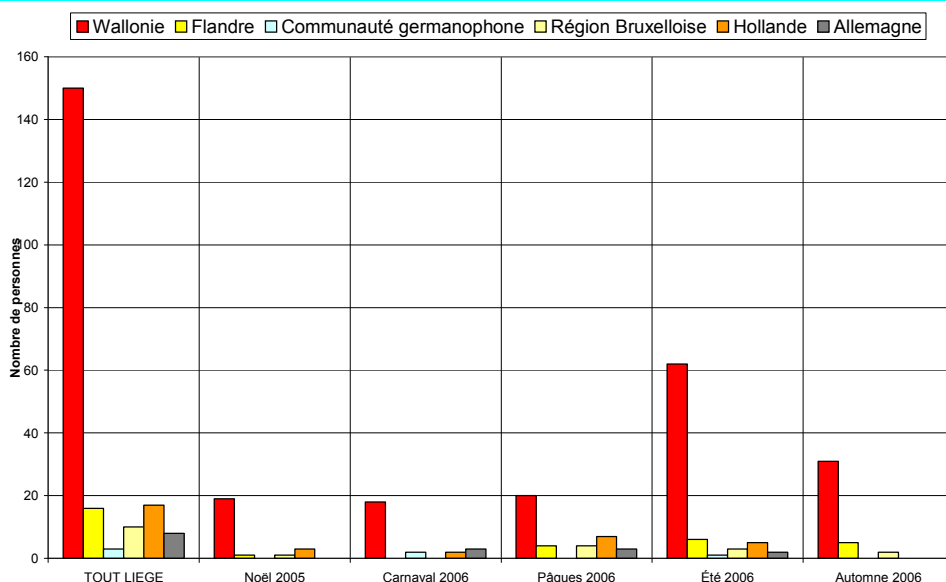
Au total, 241 questionnaires ont été recueillis en 5 vagues d'enquêtes (10 jours d'entretiens). Cet échantillon est globalement représentatif.

Langue des questionnaires



83% des questionnaires sont complétés en français, 12% en néerlandais 4% en anglais et 1% en allemand.

Région d'origine des personnes interrogées



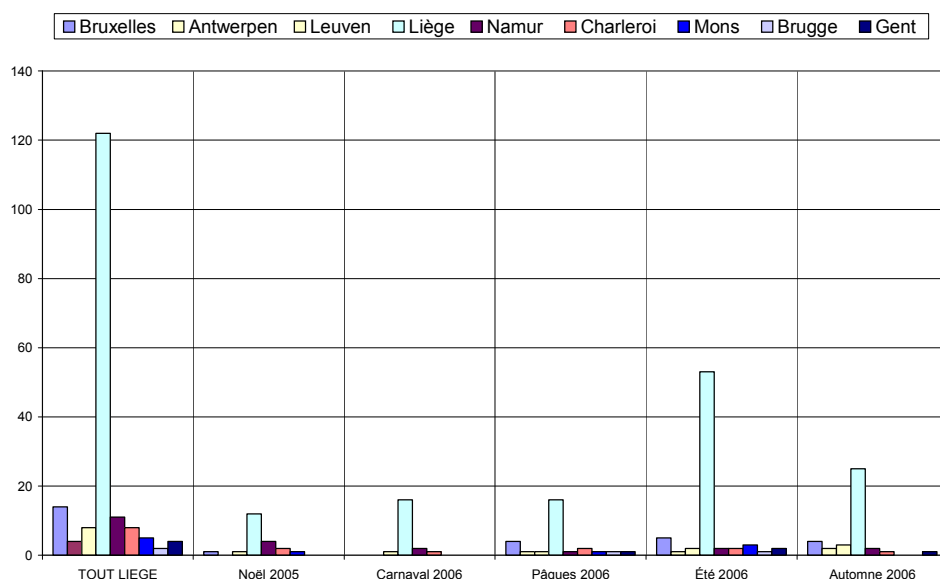
62% des personnes interrogées sont domiciliées en Wallonie, 7% en Flandre et 7% en Hollande.

Région d'origine pour les visiteurs provenant de Belgique

Dans les graphiques et les commentaires qui suivent, les « régions » sont définies par le premier chiffre du code postal :

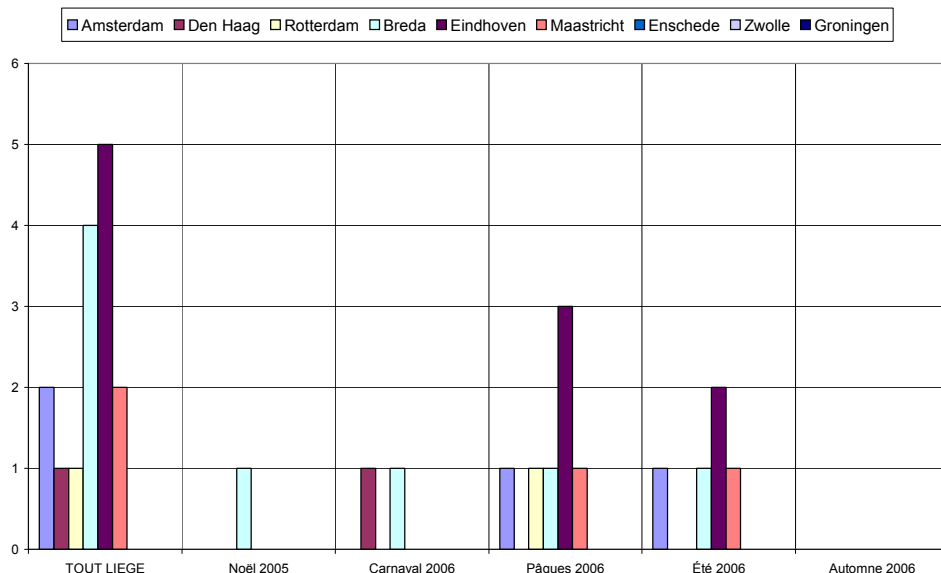
- ✓ la « région de Bruxelles » comprend les communes dont le numéro commence par le chiffre 1,
- ✓ la « région d'Anvers » comprend les communes dont le numéro commence par 2,
- ✓ la « région de Louvain », les communes dont le numéro commence par 3 et comprend donc le Limbourg,
- ✓ la « région de Liège », les communes dont le numéro commence par 4, y compris donc les Cantons de l'Est,
- ✓ la « région de Namur », les communes dont le numéro commence par 5,
- ✓ la « région de Charleroi », les communes dont le numéro commence par 6, donc également des communes du Luxembourg,
- ✓ la « région de Mons », les communes dont le numéro commence par 7,
- ✓ la « région de Bruges », les communes dont le numéro commence par 8,
- ✓ la « région de Gand », les communes dont le numéro commence par 9.

De même, les « régions » de Hollande sont également définies par le premier chiffre du code postal : Amsterdam, 1 ; La Haye, 2 ; Maastricht, 6 etc.



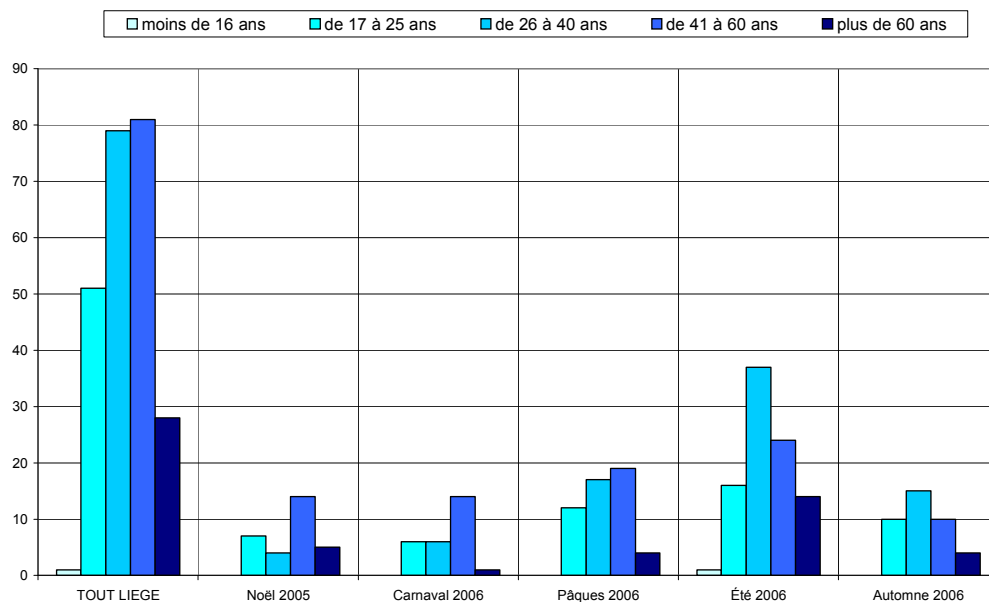
Les visiteurs belges proviennent majoritairement de la région liégeoise (69%).

Région d'origine pour les visiteurs provenant de Hollande

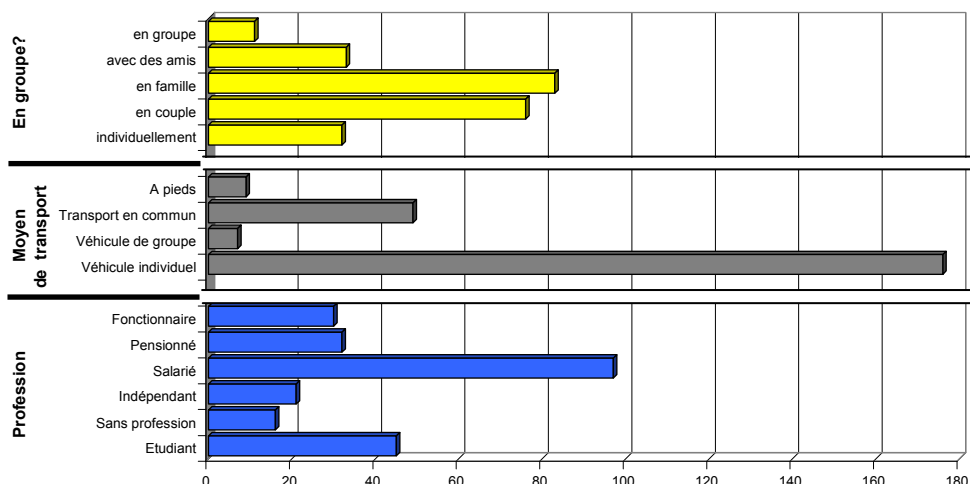


Critère peu représentatif, donné à titre purement indicatif.

Caractéristiques des visiteurs interrogés

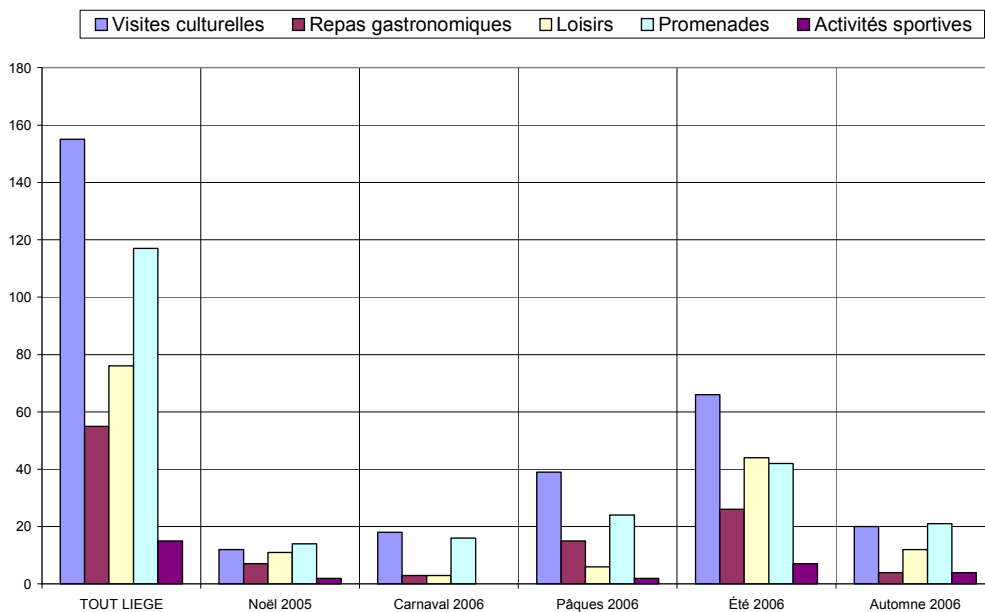


Les tranches d'âge des 41-60 ans et des 26-40 ans prédominent.



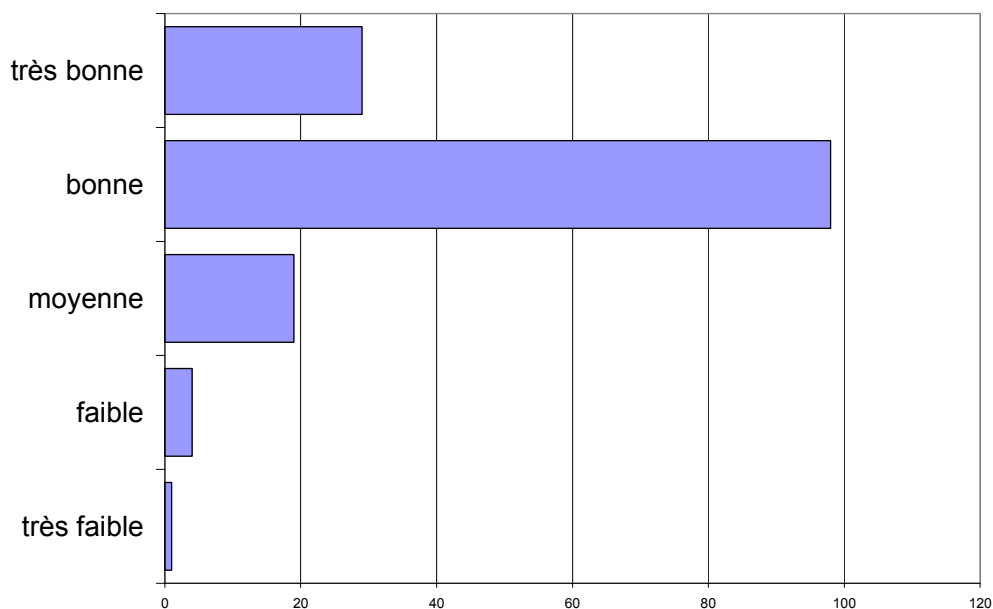
- ✓ 68% des personnes interrogées viennent en famille ou en couple.
- ✓ Le véhicule individuel est le moyen de transport le plus fréquent (73%), les transports en commun sont utilisés dans 18% des cas.
- ✓ Les salariés sont les plus nombreux (40%), les autres catégories sont également réparties.

Activités touristiques pratiquées



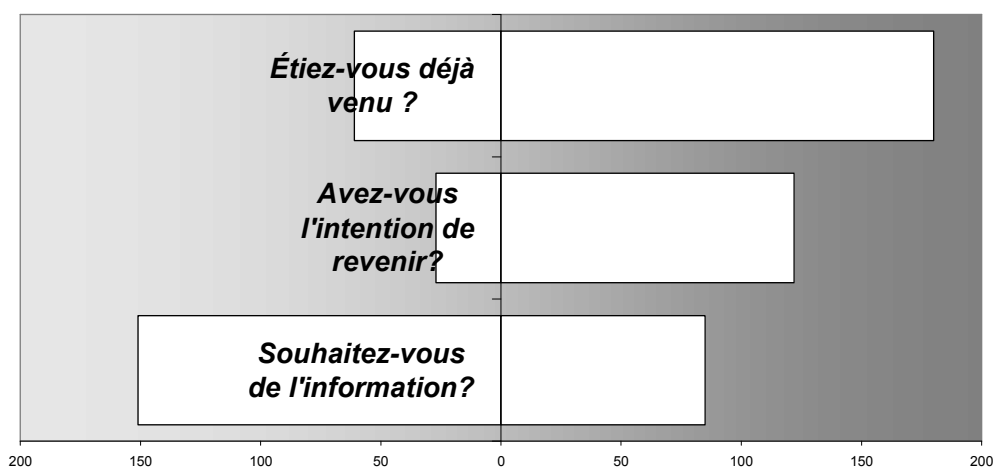
Les visites culturelles et les promenades sont les activités les plus fréquemment citées.

Appréciation de l'endroit touristique



L'appréciation de la région est bonne à très bonne.

Fréquentation

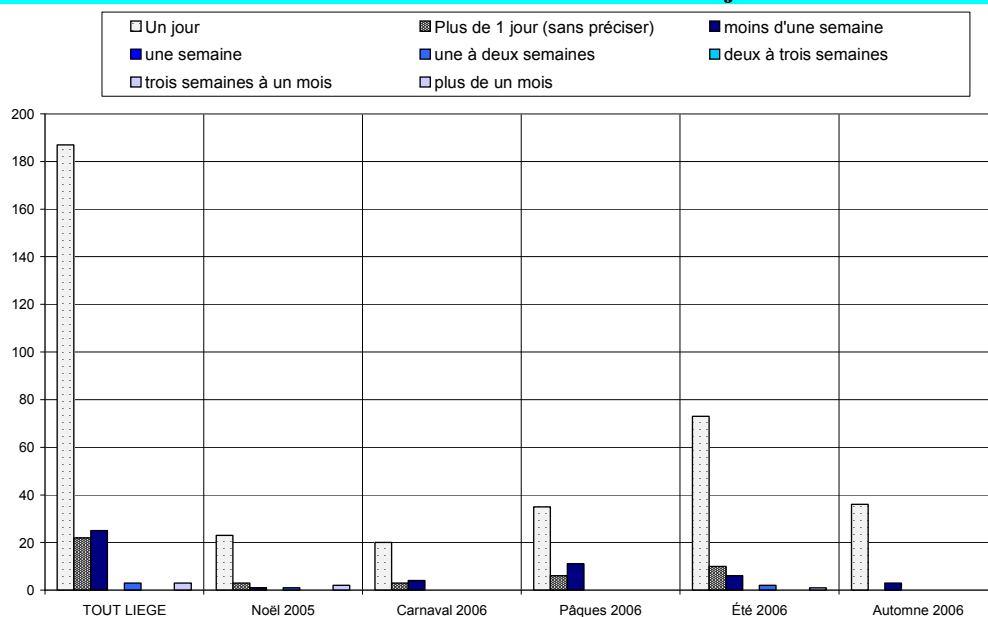


75% des personnes interrogées sont déjà venues dans la région.

82% ont l'intention d'y revenir.

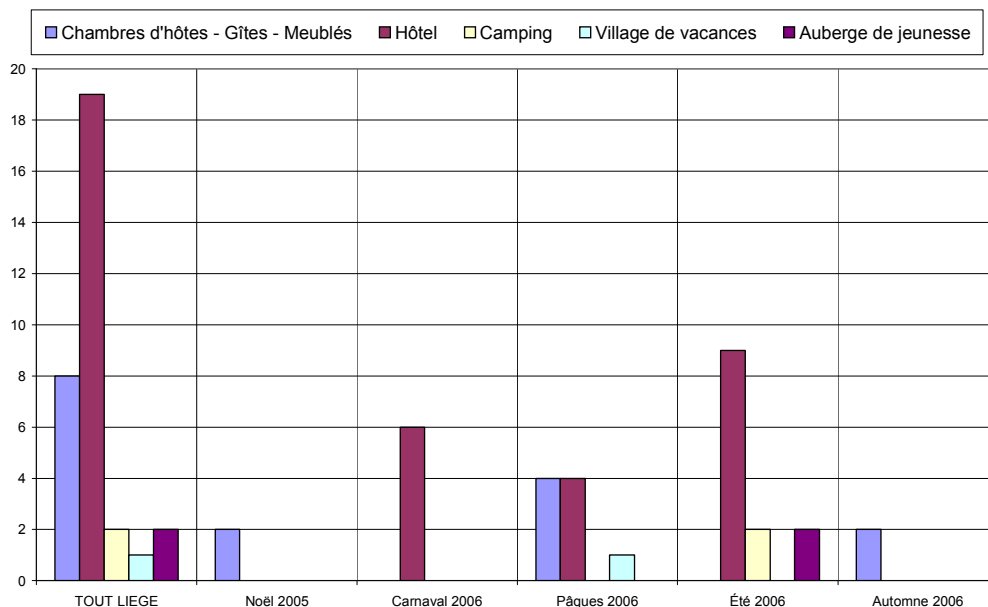
36% souhaitent être informés des activités futures.

Durée du séjour

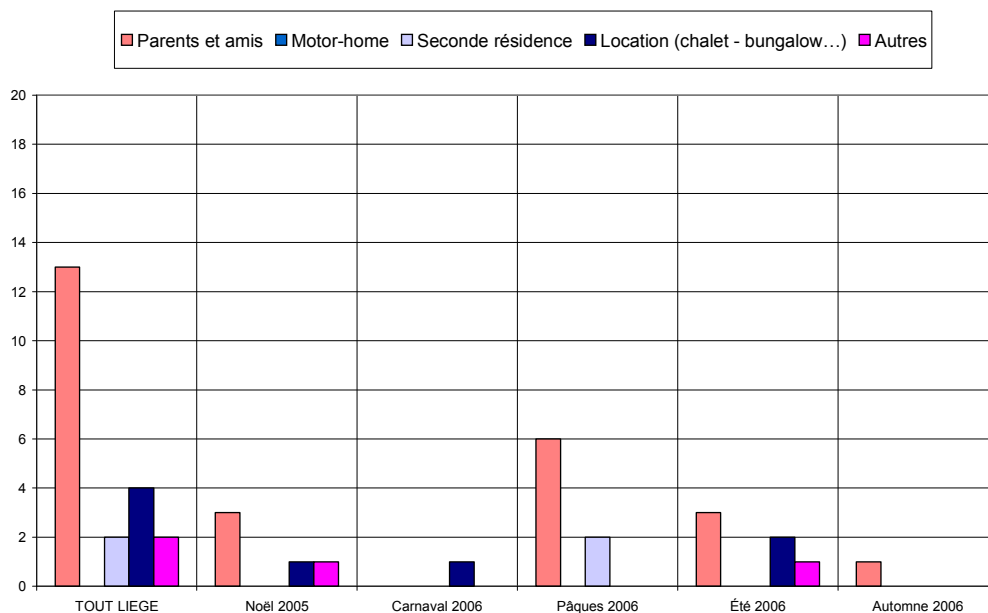


Le tourisme d'un jour prédomine largement, seuls 22% séjournent dans la région.

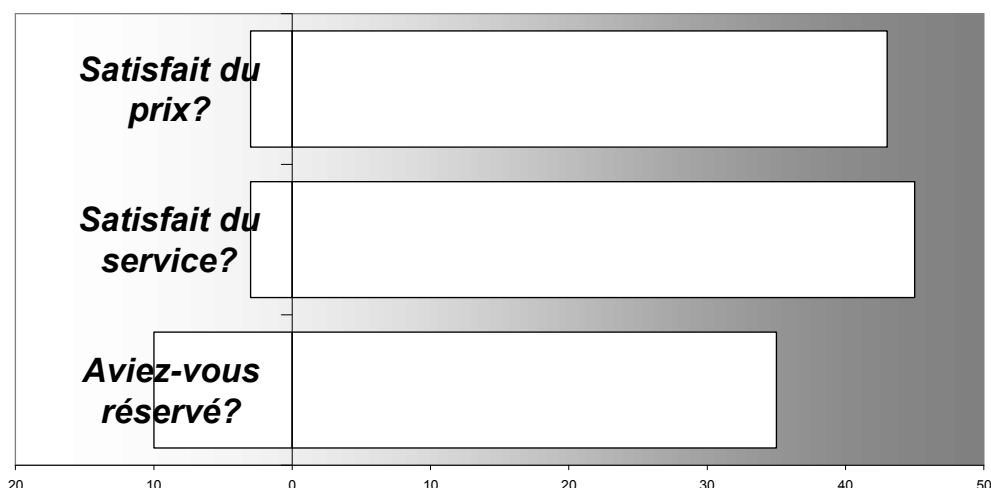
Hébergement



Les types d'hébergement les plus fréquentés sont les hôtels (36%) et le logement chez des parents & amis (24%).

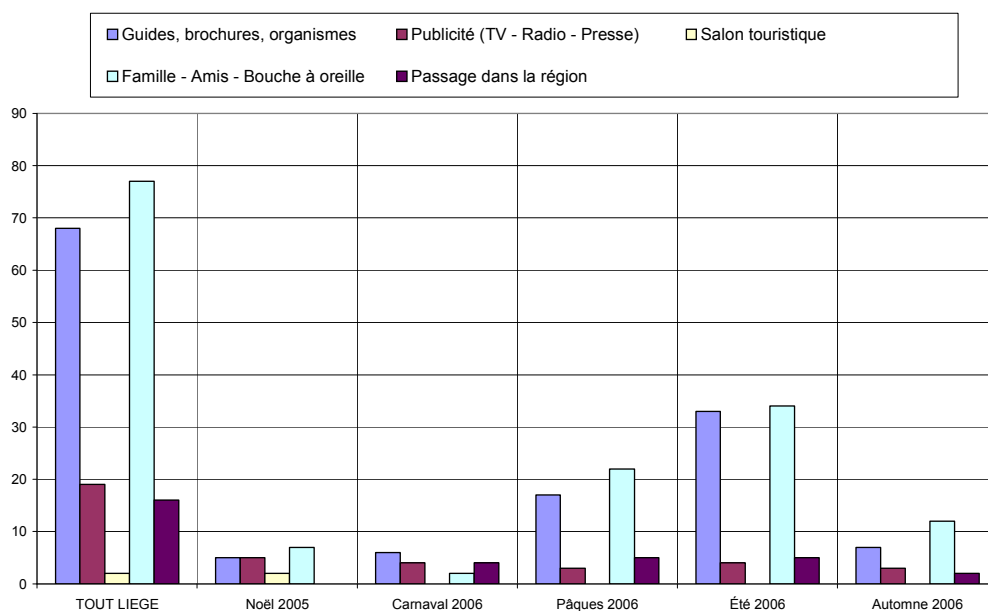


Satisfaction en matière d'hébergement

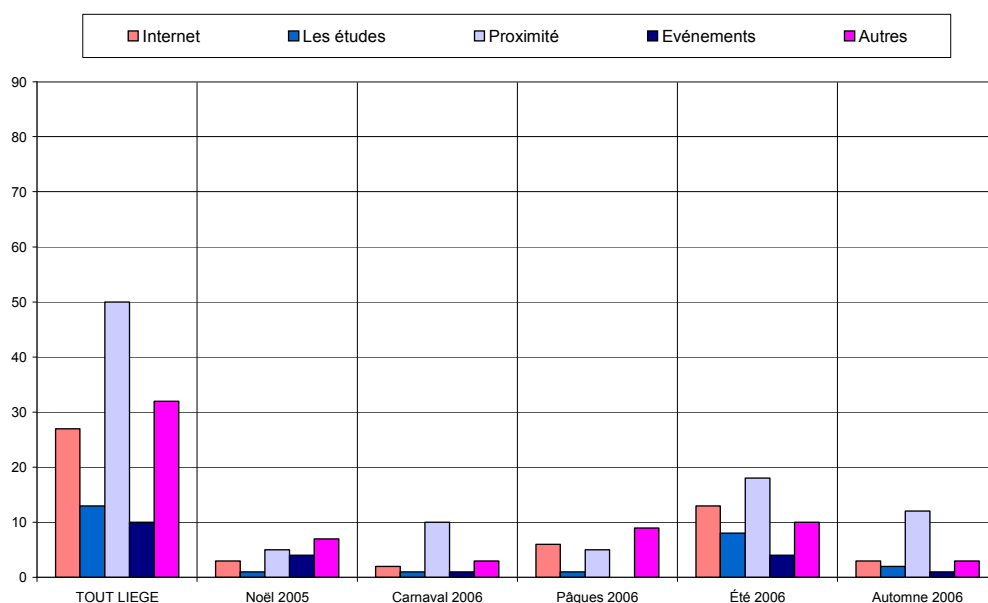


Le taux de satisfaction concernant l'hébergement est très élevé, tant pour les prix que pour les services offerts.
Remarque : il y a 78% de réservations.

Sources d'information et de documentation



Les principales sources d'information sont le bouche à oreille (25%), les guides & brochures (22%) et l'Internet (9%)..



ANALYSE VERTICALE – DIFFERENCES SIGNIFICATIVES

CRITERES	2004 <-> 2003	2005 <-> 2004	2006 <-> 2005
Nombre de questionnaire	Moins de jours d'entretiens, moins de questionnaires	Moins de jours d'entretiens, moins de questionnaires	Plus de jours d'entretiens, plus de questionnaires
Langue des questionnaires	Augmentation des questionnaires complétés en néerlandais	Moins de questionnaires complétés en néerlandais	
Région d'origine des personnes interrogées	Progression des visiteurs hollandais	Davantage de touristes français	Baisse de touristes français
Région d'origine Belgique		Moins de liégeois	Plus de liégeois
Région d'origine Hollande	Les visiteurs hollandais proviennent de la région de Maastricht	Ce critère n'est plus représentatif	
Caractéristiques des visiteurs interrogés			
Activités touristiques pratiquées			Visites culturelles et promenades sont en hausse
Appréciation de l'endroit touristique			
Fréquentation			Baisse des demandes d'informations
Durée du séjour		Hausse du tourisme résidentiel	
Hébergement		Hausse des hôtels	
Satisfaction en matière d'hébergement			Hausse des réservations
Sources d'information et de documentation	Baisse de la publicité et du B.A.O., hausse de la proximité	Hausse du bouche à oreilles	Hausse des guides et brochures et de l'Internet

ANALYSE VERTICALE - QUESTIONS OUVERTES

	2003	2004	2005	2006
Points positifs	Accueil : 77 x	Accueil : 44 x	Accueil : 36 x	Accueil : 24 x
	Patrimoine, architecture : 7 x	Patrimoine, architecture : 22 x	Patrimoine, architecture : 19 x	Patrimoine, architecture : 22 x
		Rénovation : 10 x		
			Diversité : 36 x	Diversité : 22 x
Points négatifs	Propreté : 52 x	Propreté : 44 x	Propreté : 36 x	Propreté : 19 x
	Parking : 12 x	Parking : 22 x	Parking : 10 x	Parking : 22 x
	Sécurité : 12 x		Sécurité : 14 x	
	Travaux : 5 x			
		Explications (néerlandais, ...): 9 x		Explications (néerlandais, ...): 18 x
			Signalisation : 15 x	Signalisation : 12 x

323 Questionnaires

196 Questionnaires

166 Questionnaires

241 Questionnaires

TOUT LIEGE	LIEGE		Noël 2005		Carnaval 2006		Pâques 2006		Été 2006		Automne 2006	
Date :	du	6-janv	du	6-janv	du	25-févr	du	15-avr	du	19-juil	du	3-nov
	au	5-nov	au	6-janv	au	25-févr	au	16-avr	au	18-août	au	5-nov
Langue du formulaire												
Français	199	82,6%	24	80,0%	22	81,5%	40	75,5%	79	85,9%	34	87,2%
Néerlandais	30	12,4%	4	13,3%	2	7,4%	7	13,2%	13	14,1%	4	10,3%
Allemand	3	1,2%	0	0,0%	2	7,4%	1	1,9%	0	0,0%	0	0,0%
Anglais	9	3,7%	2	6,7%	1	3,7%	5	9,4%	0	0,0%	1	2,6%
Nombres	Entretie ns	Jours	Entretie ns	Jours	Entretie ns	Jours	Entretie ns	Jours	Entretie ns	Jours	Entretie ns	Jours
	241	10	30	1	27	1	53	2	92	4	39	2
			[30 Q. par jour sur 2 site(s)]		[27 Q. par jour sur 1 site(s)]		[27 Q. par jour sur 2 site(s)]		[23 Q. par jour sur 2 site(s)]		[20 Q. par jour sur 2 site(s)]	
Domicile												
Wallonie	150	62,2%	19	63,3%	18	66,7%	20	37,7%	62	67,4%	31	79,5%
Flandre	16	6,6%	1	3,3%	0	0,0%	4	7,5%	6	6,5%	5	12,8%
Communauté germanophone	3	1,2%	0	0,0%	2	7,4%	0	0,0%	1	1,1%	0	0,0%
Région Bruxelloise	10	4,1%	1	3,3%	0	0,0%	4	7,5%	3	3,3%	2	5,1%
Hollande	17	7,1%	3	10,0%	2	7,4%	7	13,2%	5	5,4%	0	0,0%
France	14	5,8%	1	3,3%	2	7,4%	7	13,2%	4	4,3%	0	0,0%
Allemagne	8	3,3%	0	0,0%	3	11,1%	3	5,7%	2	2,2%	0	0,0%
Luxembourg	3	1,2%	1	3,3%	0	0,0%	1	1,9%	0	0,0%	1	2,6%
Angleterre	2	0,8%	0	0,0%	0	0,0%	2	3,8%	0	0,0%	0	0,0%
Autre	18	7,5%	4	13,3%	0	0,0%	5	9,4%	9	9,8%	0	0,0%
Zone postale belge												
Bruxelles	14	7,9%	1	4,8%	0	0,0%	4	14,3%	5	7,0%	4	10,5%
Antwerpen	4	2,2%	0	0,0%	0	0,0%	1	3,6%	1	1,4%	2	5,3%
Leuven	8	4,5%	1	4,8%	1	5,0%	1	3,6%	2	2,8%	3	7,9%
Liège	122	68,5%	12	57,1%	16	80,0%	16	57,1%	53	74,6%	25	65,8%
Namur	11	6,2%	4	19,0%	2	10,0%	1	3,6%	2	2,8%	2	5,3%
Charleroi	8	4,5%	2	9,5%	1	5,0%	2	7,1%	2	2,8%	1	2,6%
Mons	5	2,8%	1	4,8%	0	0,0%	1	3,6%	3	4,2%	0	0,0%
Brugge	2	1,1%	0	0,0%	0	0,0%	1	3,6%	1	1,4%	0	0,0%
Gent	4	2,2%	0	0,0%	0	0,0%	1	3,6%	2	2,8%	1	2,6%
Zone postale néerlandaise												
Amsterdam	2	13,3%	0	0,0%	0	0,0%	1	14,3%	1	20,0%	0	-
Den Haag	1	6,7%	0	0,0%	1	50,0%	0	0,0%	0	0,0%	0	-
Rotterdam	1	6,7%	0	0,0%	0	0,0%	1	14,3%	0	0,0%	0	-
Breda	4	26,7%	1	100,0%	1	50,0%	1	14,3%	1	20,0%	0	-
Eindhoven	5	33,3%	0	0,0%	0	0,0%	3	42,9%	2	40,0%	0	-
Maastricht	2	13,3%	0	0,0%	0	0,0%	1	14,3%	1	20,0%	0	-
Enschede	0	0,0%	0	0,0%	0	0,0%	0	0,0%	0	0,0%	0	-
Zwolle	0	0,0%	0	0,0%	0	0,0%	0	0,0%	0	0,0%	0	-
Groningen	0	0,0%	0	0,0%	0	0,0%	0	0,0%	0	0,0%	0	-
Zone postale allemande												
Dresde	0	0,0%	0	-	0	0,0%	0	0,0%	0	0,0%	0	-
Berlin	0	0,0%	0	-	0	0,0%	0	0,0%	0	0,0%	0	-
Hambourg	1	12,5%	0	-	0	0,0%	1	33,3%	0	0,0%	0	-
Hanovre	0	0,0%	0	-	0	0,0%	0	0,0%	0	0,0%	0	-
Düsseldorf	2	25,0%	0	-	1	33,3%	0	0,0%	1	50,0%	0	-
Cologne	5	62,5%	0	-	2	66,7%	2	66,7%	1	50,0%	0	-
Francfort	0	0,0%	0	-	0	0,0%	0	0,0%	0	0,0%	0	-
Stuttgart	0	0,0%	0	-	0	0,0%	0	0,0%	0	0,0%	0	-
Munich	0	0,0%	0	-	0	0,0%	0	0,0%	0	0,0%	0	-
Nuremberg	0	0,0%	0	-	0	0,0%	0	0,0%	0	0,0%	0	-
Age												
moins de 16 ans	1	0,4%	0	0,0%	0	0,0%	0	0,0%	1	1,1%	0	0,0%
de 17 à 25 ans	51	21,3%	7	23,3%	6	22,2%	12	23,1%	16	17,4%	10	25,6%
de 26 à 40 ans	79	32,9%	4	13,3%	6	22,2%	17	32,7%	37	40,2%	15	38,5%
de 41 à 60 ans	81	33,8%	14	46,7%	14	51,9%	19	36,5%	24	26,1%	10	25,6%
plus de 60 ans	28	11,7%	5	16,7%	1	3,7%	4	7,7%	14	15,2%	4	10,3%
Profession												
Etudiant	45	18,7%	6	20,0%	4	14,8%	12	22,6%	14	15,2%	9	23,1%
Sans profession	16	6,6%	2	6,7%	1	3,7%	6	11,3%	6	6,5%	1	2,6%
Indépendant	21	8,7%	2	6,7%	2	7,4%	6	11,3%	8	8,7%	3	7,7%
Salarié	97	40,2%	9	30,0%	12	44,4%	17	32,1%	40	43,5%	19	48,7%
Pensionné	32	13,3%	5	16,7%	4	14,8%	5	9,4%	15	16,3%	3	7,7%
Fonctionnaire	30	12,4%	6	20,0%	4	14,8%	7	13,2%	9	9,8%	4	10,3%
Moyen de Transport												
Véhicule individuel	176	73,0%	16	53,3%	22	81,5%	42	79,2%	67	72,8%	29	74,4%
Véhicule de groupe	7	2,9%	1	3,3%	0	0,0%	0	0,0%	6	6,5%	0	0,0%
Transport en commun	49	20,3%	10	33,3%	4	14,8%	8	15,1%	19	20,7%	8	20,5%
A pieds	9	3,7%	3	10,0%	1	3,7%	3	5,7%	0	0,0%	2	5,1%
Groupe												
individuellement	32	13,6%	11	36,7%	1	3,8%	6	11,5%	7	8,0%	7	17,9%
en couple	76	32,3%	10	33,3%	16	61,5%	16	30,8%	23	26,1%	11	28,2%
en famille	83	35,3%	3	10,0%	3	11,5%	22	42,3%	40	45,5%	15	38,5%
avec des amis	33	14,0%	4	13,3%	5	19,2%	7	13,5%	12	13,6%	5	12,8%
en groupe	11	4,7%	2	6,7%	1	3,8%	1	1,9%	6	6,8%	1	2,6%

Raison de la visite												
professionnelle	10	4,9%	5	17,9%	0	0,0%	1	2,3%	2	2,7%	2	5,6%
touristique	174	85,3%	15	53,6%	19	86,4%	43	97,7%	71	95,9%	26	72,2%
shopping	20	9,8%	8	28,6%	3	13,6%	0	0,0%	1	1,4%	8	22,2%
1ère visite ?												
Oui	61	25,3%	2	6,7%	5	18,5%	20	37,7%	26	28,3%	8	20,5%
Non	180	74,7%	28	93,3%	22	81,5%	33	62,3%	66	71,7%	31	79,5%
Activités pratiquées												
Visites culturelles	155	37,1%	12	26,1%	18	45,0%	39	45,3%	66	35,7%	20	32,8%
Repas gastronomiques	55	13,2%	7	15,2%	3	7,5%	15	17,4%	26	14,1%	4	6,6%
Loisirs	76	18,2%	11	23,9%	3	7,5%	6	7,0%	44	23,8%	12	19,7%
Promenades	117	28,0%	14	30,4%	16	40,0%	24	27,9%	42	22,7%	21	34,4%
Activités sportives	15	3,6%	2	4,3%	0	0,0%	2	2,3%	7	3,8%	4	6,6%
Durée du séjour												
Un jour	187	77,9%	23	76,7%	20	74,1%	35	67,3%	73	79,3%	36	92,3%
Plus de 1 jour (sans préciser)	22	9,2%	3	10,0%	3	11,1%	6	11,5%	10	10,9%	0	0,0%
moins d'une semaine	25	10,4%	1	3,3%	4	14,8%	11	21,2%	6	6,5%	3	7,7%
une semaine	0	0,0%	0	0,0%	0	0,0%	0	0,0%	0	0,0%	0	0,0%
une à deux semaines	3	1,3%	1	3,3%	0	0,0%	0	0,0%	2	2,2%	0	0,0%
deux à trois semaines	0	0,0%	0	0,0%	0	0,0%	0	0,0%	0	0,0%	0	0,0%
trois semaines à un mois	0	0,0%	0	0,0%	0	0,0%	0	0,0%	0	0,0%	0	0,0%
plus de un mois	3	1,3%	2	6,7%	0	0,0%	0	0,0%	1	1,1%	0	0,0%
Distance												
moins de 10 km	28	51,9%	2	28,6%	7	100,0%	7	36,8%	11	57,9%	1	50,0%
de 10 à 50 km	18	33,3%	2	28,6%	0	0,0%	11	57,9%	4	21,1%	1	50,0%
plus de 50 km	8	14,8%	3	42,9%	0	0,0%	1	5,3%	4	21,1%	0	0,0%
Hébergement												
Chambres d'hôtes - Gîtes - Meublés	8	15,1%	2	28,6%	0	0,0%	4	23,5%	0	0,0%	2	66,7%
Hôtel	19	35,8%	0	0,0%	6	85,7%	4	23,5%	9	47,4%	0	0,0%
Camping	2	3,8%	0	0,0%	0	0,0%	0	0,0%	2	10,5%	0	0,0%
Village de vacances	1	1,9%	0	0,0%	0	0,0%	1	5,9%	0	0,0%	0	0,0%
Auberge de jeunesse	2	3,8%	0	0,0%	0	0,0%	0	0,0%	2	10,5%	0	0,0%
Parents et amis	13	24,5%	3	42,9%	0	0,0%	6	35,3%	3	15,8%	1	33,3%
Motor-home	0	0,0%	0	0,0%	0	0,0%	0	0,0%	0	0,0%	0	0,0%
Seconde résidence	2	3,8%	0	0,0%	0	0,0%	2	11,8%	0	0,0%	0	0,0%
Location (chalet - bungalow...)	4	7,5%	1	14,3%	1	14,3%	0	0,0%	2	10,5%	0	0,0%
Autres	2	3,8%	1	14,3%	0	0,0%	0	0,0%	1	5,3%	0	0,0%
Services OK ?												
Oui	45	93,8%	7	100,0%	7	100,0%	12	92,3%	16	88,9%	3	100,0%
Non	3	6,3%	0	0,0%	0	0,0%	1	7,7%	2	11,1%	0	0,0%
Prix OK ?												
Oui	43	93,5%	6	100,0%	6	85,7%	12	100,0%	17	94,4%	2	66,7%
Non	3	6,5%	0	0,0%	1	14,3%	0	0,0%	1	5,6%	1	33,3%
Réservation												
Oui	35	77,8%	3	50,0%	7	100,0%	12	100,0%	11	64,7%	2	66,7%
Non	10	22,2%	3	50,0%	0	0,0%	0	0,0%	6	35,3%	1	33,3%
Déjà visité le site ?												
Oui	33	86,8%	2	66,7%	5	83,3%	10	83,3%	12	100,0%	4	80,0%
Non	5	13,2%	1	33,3%	1	16,7%	2	16,7%	0	0,0%	1	20,0%
Source d'info												
Guides, brochures, organismes	68	21,7%	5	12,8%	6	18,2%	17	25,0%	33	25,6%	7	15,6%
Publicité (TV - Radio - Presse)	19	6,1%	5	12,8%	4	12,1%	3	4,4%	4	3,1%	3	6,7%
Salon touristique	2	0,6%	2	5,1%	0	0,0%	0	0,0%	0	0,0%	0	0,0%
Famille - Amis - Bouche à oreille	77	24,5%	7	17,9%	2	6,1%	22	32,4%	34	26,4%	12	26,7%
Passage dans la région	16	5,1%	0	0,0%	4	12,1%	5	7,4%	5	3,9%	2	4,4%
Internet	27	8,6%	3	7,7%	2	6,1%	6	8,8%	13	10,1%	3	6,7%
Les études	13	4,1%	1	2,6%	1	3,0%	1	1,5%	8	6,2%	2	4,4%
Proximité	50	15,9%	5	12,8%	10	30,3%	5	7,4%	18	14,0%	12	26,7%
Événements	10	3,2%	4	10,3%	1	3,0%	0	0,0%	4	3,1%	1	2,2%
Autres	32	10,2%	7	17,9%	3	9,1%	9	13,2%	10	7,8%	3	6,7%
Appréciation												
très faible	1	0,7%	0	0,0%	0	0,0%	1	3,0%	0	0,0%	0	0,0%
faible	4	2,6%	0	0,0%	0	0,0%	1	3,0%	1	1,3%	2	12,5%
moyenne	19	12,6%	3	20,0%	0	0,0%	4	12,1%	9	11,7%	3	18,8%
bonne	98	64,9%	9	60,0%	10	100,0%	21	63,6%	51	66,2%	7	43,8%
très bonne	29	19,2%	3	20,0%	0	0,0%	6	18,2%	16	20,8%	4	25,0%
Intention de revenir												
Oui	122	81,9%	13	92,9%	10	100,0%	26	78,8%	62	79,5%	11	78,6%
Non	27	18,1%	1	7,1%	0	0,0%	7	21,2%	16	20,5%	3	21,4%
Info ?												
Oui	85	36,0%	12	40,0%	6	22,2%	23	43,4%	32	35,6%	12	33,3%
Non	151	64,0%	18	60,0%	21	77,8%	30	56,6%	58	64,4%	24	66,7%

LIEGE I	[Site N°] 1.15 Organisme	[Site N°] 2.4.s Pt faible Site/Rég	[Site N°] 2.5.s Pt FORT Site/Rég	[Site N°] 3.1 Commentaires Site/Rég
Site N° : 58	59.4 Via Internet	59.5 parking	59.5 ouvert le dimanche	59.5 nettoyage des bâtiments
Campagne : 1	59.4 Via Internet	59.5 l'étage aquarium. S'attendait à une plus grande diversité des espèces représentées. Il y a plus à voir dans un magasin de poissons	59.5 musée plus diversifié	59.5 Diversifier l'espèce aquarium pour qu'il corresponde mieux au nom du site
du	59.4 Via Internet	59.5 les espèces sont mal représentées au niveau avec peu d'espèces par bac	59.5 le musée	59.4 visite guidée en bateau sur la Meuse en anglais svp
6-janv-06	59.4 Via Des Amis	59.5 augmentation des prix	59.5 heures d'ouverture	59.4 un peu plus d'éclairage
au	59.4 Via Agence De Voyages	59.4 trop d'escalier, améliorer le fléchage	59.4 variété	59.4 très satisfait
5-nov-06	59.3 Téléphone	59.4 trop chaud	59.4 très très intéressant	59.4 très bonne visite et très intéressante
	59.3 Internet	59.4 très petit, pas de parking	59.4 très passionnant	59.4 très bien, intéressant pour les enfants, à faire en famille
	59.3 Internet	59.4 très chaud	59.4 très bien pour les enfants et adultes	59.4 très bien, bon accueil
	59.3 Internet	59.4 séquences de chant d'oiseaux trop long	59.4 très bien en famille	59.4 très bel endroit bien entretenu
	59.1 Rotary	59.4 plus ludique pour les enfants	59.4 très bien	59.4 spécifié les poissons de nos rivières
	59.1 Dans Une Maison D'Amis	59.4 peu intéressant	59.4 très bien	59.4 peut être agrandir pour y passer plus de temps
	58.5 Via Internet	59.4 petit et très vite visité	59.4 tout	59.4 penser à construire un parking pour les visiteurs
	58.5 Internet	59.4 petit	59.4 tb pour les enfants et en famille	59.4 parking ticket est trop chère
	58.4 Par Téléphone	59.4 petit	59.4 sympa, beaucoup d'espace	59.4 faire une cafétéria
	58.4 Office Du Tourisme	59.4 pas d'infos sur certains poissons, préciser que les poissons ne sont pas méchants	59.4 spacieux	59.4 faire un parking avec ticket
	58.4 Logement Étudiant Contrat Prolongé	59.4 pas de restauration	59.4 poissons, prix	59.4 cafétéria
	58.4 Agence De Voyage	59.4 pas de parking, cher	59.4 poissons et requins	59.4 aménager 1 parking
	58.4 Agence	59.4 pas de cafétéria	59.4 poissons	59.4 ajouter autres types de requin
	58.3 Internet (Site De Seraing)	59.4 pas d'ascenseur	59.4 passionnant	59.4 agréable à visiter
	58.3 Internet	59.4 pas bcp de place	59.4 les poissons	59.4 agrandir
	58.3 Internet	59.4 parking, cartes informatives sur les poissons	59.4 les poissons exotiques, les requins, accessible aux enfants	59.3 rénovation sympa à continuer, accès handicapé nécessaire
	58.3 Internet	59.4 parking	59.4 les beaux poissons des eaux africaines	59.3 propreté à surveiller
	58.3 Internet	59.4 parking	59.4 la diversité, requins, les informations	59.3 Plus de nouveautés, innovation demandée
	58.2 Via Internet	59.4 mettre des infos sur la végétation dans vitrine 17 et 18	59.4 la diversité	59.3 Plus de bancs demandé
	58.2 Via Internet	59.4 mettre à jour les photos, infos	59.4 intérêt du contenu	59.3 parking difficile à trouver
	58.2 Via Internet	59.4 les panneaux descriptifs ne sont pas mis à jour	59.4 intéressant pour les enfants	59.3 non
	58.2 Internet	59.4 fléchage pour venir à l'aquarium	59.4 fascinant	59.3 mauvaises indications pour arriver à l'aquarium
	58.2 Internet	59.4 étiquettes pas assez clair pour les enfants	59.4 exposition de dinosaures	59.3 mauvaises indications pour arriver à l'aquarium
	58.2 Internet	59.4 escaliers, chaleur	59.4 espèces qu'on ne voit pas dans autres aquarium	59.3 content
	58.2 Eurorelais	59.4 difficulté pour les personnes âgées d'entrer et sortir du bateau, air conditionné car trop chaud	59.4 diversité dans les choix des poissons	59.3 commentaires en Neerlandais et en Anglais

	58.1 Www.Aaro-Sa	59.4 difficile pour les personnes âgées de monter et descendre du bateau	59.4 diversité animale de tous les continents, très belle exposition	59.3 Beau
	58.1 Par Relation	59.4 chaud	59.4 diversité	59.1 sentiment d'insécurité le soir, piste cyclable
	58.1 Belsud	59.4 aucun	59.4 diversité	59.1 sale
		59.4 aucun	59.4 diversité	59.1 propreté à surveiller, trop de tag
		59.4 aucun	59.4 diversité	59.1 plus d'indications
		59.4 assez petit, très chaud	59.4 diversité	59.1 pays intéressant à visiter, bonnes informations
		59.4 aquarium trp hauts parfois pour les enfants	59.4 dinosaures, coraux, requins	59.1 l'entretien des rues, plus de convivialité entre personnes
		59.4 air conditionné	59.4 différentes espèces animales, super en famille	59.1 la ville n'est plus agréable comme avant (triste, sale, sécurité)
		59.4 air conditionné	59.4 différentes espèces	59.1 église barthélemy, shopping
		59.4 air conditionné	59.4 culturel pour les enfants	59.1 brochures bien faites
		59.3 trop chaud dans l'aquarium	59.4 c'est bien et pas chère	59.1 bon accueil
		59.3 trop chaud dans l'aquarium	59.4 bon prix pour les groupes, intéressant pour les enfants	59.1 belle région, gens chaleureux
		59.3 trop chaud dans l'aquarium	59.4 bien expliqué pour les adultes	59.1 accueil, beaucoup de choses à voir, coins cachés, dynamisme touristique, attention à la propreté-pauvreté
		59.3 trop chaud dans l'aquarium	59.4 beaucoup d'espèces	58.5 ville propre
		59.3 très varié	59.4 beau pour les enfants	58.5 ville pas très propre
		59.3 Toilette	59.4 bcp d'infos	58.5 transport en commun cher, désengorgé Liège des voitures, encourager au tourisme à l'arrière saison
		59.3 sympa pour les enfants	59.4 attrayant	58.5 sensibiliser les gens aux transports en commun, rues piétones, développer les brochures touristiques
		59.3 propreté toilettes laisse à désirer	59.4 attractif, à faire en famille	58.5 plus de parking, parking très cher, pas très propre à certains endroits
		59.3 propreté toilettes laisse à désirer	59.4 agréable visite de Liège	58.5 plus de parking
		59.3 propreté	59.4 accueil très sympathique, bcp de poissons différents, squelettes impressionnants	58.5 plus de parking
		59.3 pluie	59.3 requin impressionnant	58.5 pas assez éclairé le soir
		59.3 Pas facile à trouver	59.3 musée squelette impressionnant	58.5 parking cher
		59.3 pas de café ou restaurant, pas assez d'explications en Neerlandais	59.3 intéressant	58.5 belle ville
		59.3 pas bcp de gros poissons	59.3 intéressant	58.4 une ville intéressante
		59.3 pas bcp de gros poissons	59.3 environnement	58.4 problèmes de parking
		59.3 pas assez d'espace libre pour groupe d'enfants	59.3 entretien du bâtiment	58.4 plus d'info sur la wallonie à l'OT de BxLS
		59.3 Pas assez de neerlandais dans les explications	59.3 diversité de poissons incroyable	58.4 mettre les brochures synthétiques en évidence
		59.3 parking	59.3 diversité	58.4 itinéraires de visite fléchés
		59.3 manque d'ascenseurs	59.3 diversité	58.4 finir les travaux
		59.3 Il fait trop chaud dans l'aquarium	59.3 diversité	58.4 belle ville
		59.3 couloirs trop étroits	59.3 côté vieillot sympa	58.4 améliorer l'état des routes, améliorer les infos routières
		59.3 certains interrupteurs ne fonctionnent pas, chaleur	59.3 Bon encadrement du groupe à la maison des sciences	58.4 air climatisé dans l'hôtel

		59.3	59.3 beaux poissons	58.4 2
		59.1 saleté	59.3 beaux poissons	58.3 St-Barthelemy fermée
		59.1 propreté	59.3 Beaux poisson, bcp de personnes	58.3 rues d'avantages réservées aux piétons
		59.1 propreté	59.3 animation, bcp de persones	58.3 Propre, belle ville, impressionnante
		59.1 propreté	59.1 très beaux bâtiments,architecture variée,accueil	58.3 Plan pas gratuit, pas logique
		59.1 les travaux,indications	59.1 l'accueil	58.3 Plan gratiut serait mieux
		59.1 gens ne parlent pas beaucoup l'anglais	59.1 fonds baptismaux	58.3 Pas assez d'activités pour les jeunes le W-E
		59.1 climat	59.1 convivialité	58.3 Office du tourisme fermé,St-Barthelemy fermée
		58.5 l'exposition manque de vivant par rapport au pays	59.1 bonne ambiance lors des soirées	58.3 Néerlandais de l'enquête incorrect
		58.4 travaux	59.1 ambiance	58.3 Le site de la MDT n'as pas été trouvé sur internet
		58.4 travaux	59.1 accueil,ambiance	58.3 La ville est surprenante
		58.4 signalisation	59.1 accueil chaleureux	58.3 bonnes informations au bureau touristique
		58.4 sanitaires pour dames	59.1 accueil	58.3 Beauté du centre ville, bon développement de la ville
		58.4 saleté	59.1 accueil	58.3 beaucoup de parkings payants, manque de places pour se garer
		58.4 saleté	58.5 très riche	58.3 agréablement surpris de la beauté d la ville
		58.4 peu d'informations touristiques, toilettes	58.5 propre	58.2 ville sale,insécurité le soir
		58.4 pas de sacs ramasse crottes gratuits	58.5 jolie ville	58.2 très bien organisé
		58.4 parking	58.5 chaleureux	58.2 pas assez de panneaux d'incation (maison du tourisme difficile à trouver)
		58.4 meilleursrstauration des monnument	58.4 ville accueillante, chaleureuse, magasins	58.2 content de la ville
		58.4 logements,services	58.4 variété	58.2 améliorer la propreté et la sécurité
		58.4 insécurité	58.4 variété	58.2 agréable,gentillesse des commerçants,charme de la meuse,bâtiments historiques
		58.4 direction routière,absence de prix affiché,prix élevé	58.4 petite ville à faire à pied	58.1 non car nous ne sommes pas là depuis longtemps
		58.4 buvettes	58.4 monuments,culture	58.1 les jeunes wallons devraient parler néerlandais
		58.3 rien	58.4 monuments	58.1 horaire plus flexible des sites touristiques
		58.3 pas spectaculaire	58.4 monuments	58.1 continuez,vous êtes sur la bonne route
		58.3 pas assez d'innovations	58.4 monument	58.1 bonne ambiance,on ne s'ennuye pas ici
		58.3 Office du tourisme fermé	58.4 les escaliers de la citadelle,l'architecture	
		58.2 propreté,parking pas gratuit	58.4 industries,diversité	
		58.2 pas très propre,parking vite rempli	58.4 facilité d'accès,guides touristiques,propreté	
		58.2 pas beaucoup de bancs publics	58.4 exposition	
		58.2 pas assez de panneaux d'indication	58.4 communication	
		58.2 parking	58.4 commerce,rénovation	
		58.2 mendicité,voiture pas courtoise avec piéton	58.4 caractère chaleureux,vivant et festif de la ville	
		58.2 insécurité le soir	58.4 bonne indication,beaucoup de restaurant,proximité	
		58.1 tout est fermé (cathédrale,st croix,...)	58.4 amosphère,plaisant	
		58.1 sale	58.4 accueil,population chaleureuse	
		58.1 mieux mis en valeur	58.4 accueil	

		58.1 la langue	58.3 très différent de l'Allemagne	
			58.3 position géographique, modernisation de l'industrie	
			58.3 Petites cours et impasses dans le quartier historique	
			58.3 interview en anglais	
			58.2 trottoir entretenu, beaucoup d'espace pour les piétons, bon commerce et accueillant	
			58.2 chaleureux	
			58.2 belle architecture	
			58.2 beaucoup de commerces, facile d'accès	
			58.2 architecture	
			58.1 vestiges	
			58.1 convivialité	
			58.1 beaucoup de magasins	