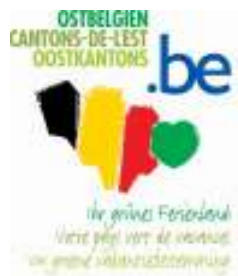


PAYS DE LIEGE



Blégny, Liège, Val Saint-Lambert

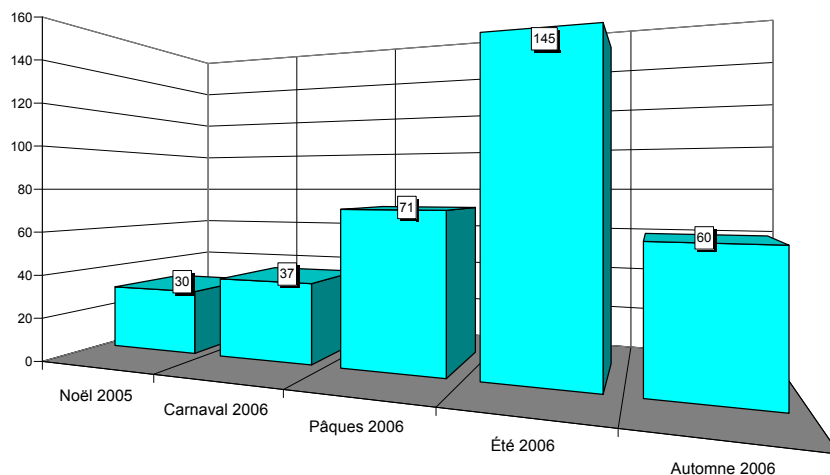


Situation en province de Liège

PAYS DE LIEGE

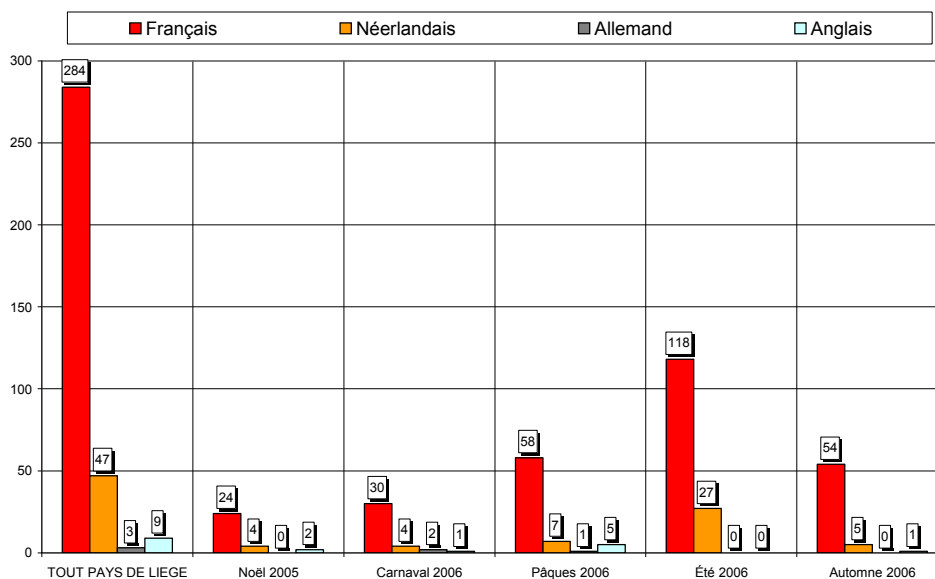


Nombre de questionnaires, saison par saison



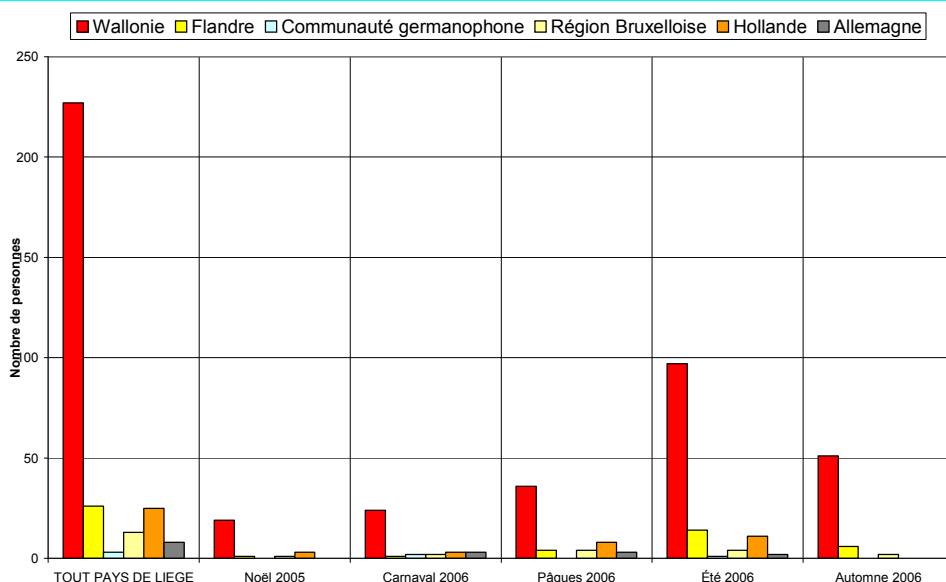
Au total, 343 questionnaires ont été recueillis en 5 vagues d'enquêtes (13 jours d'entretiens). Cet échantillon est globalement représentatif.

Langue des questionnaires



83% des questionnaires sont complétés en français, 14% en néerlandais, 3% en anglais et 1% en allemand.

Région d'origine des personnes interrogées



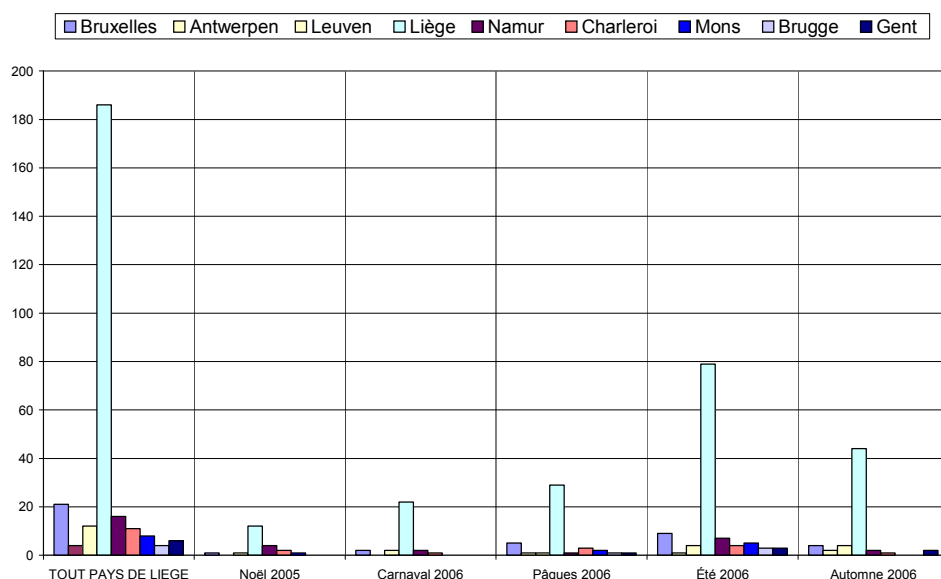
66% des personnes interrogées sont domiciliés en Wallonie, 8% en Flandre et 7% en Hollande.

Région d'origine pour les visiteurs provenant de Belgique

Dans les graphiques et les commentaires qui suivent, les « régions » sont définies par le premier chiffre du code postal :

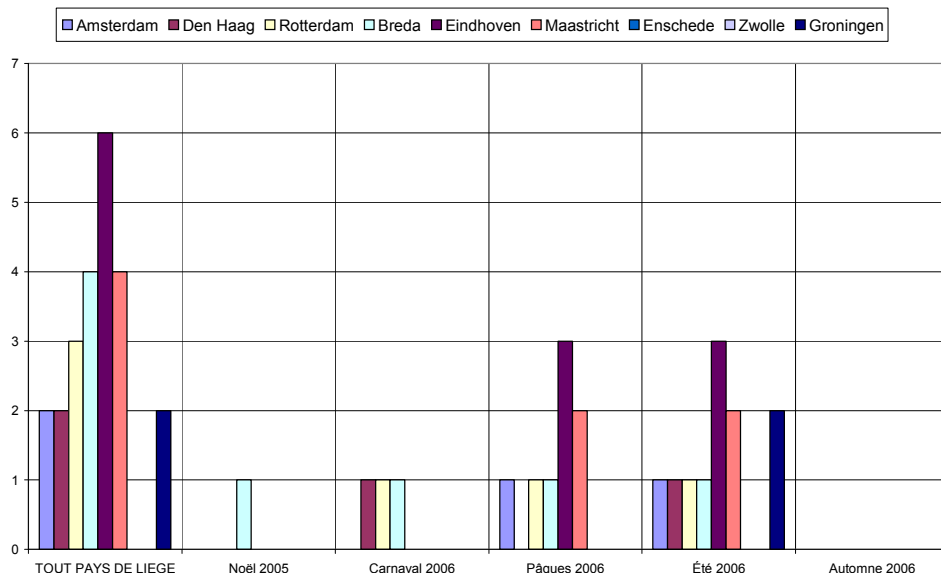
- ✓ la « région de Bruxelles » comprend les communes dont le numéro commence par le chiffre 1,
- ✓ la « région d'Anvers » comprend les communes dont le numéro commence par 2,
- ✓ la « région de Louvain », les communes dont le numéro commence par 3 et comprend donc le Limbourg,
- ✓ la « région de Liège », les communes dont le numéro commence par 4, y compris donc les Cantons de l'Est,
- ✓ la « région de Namur », les communes dont le numéro commence par 5,
- ✓ la « région de Charleroi », les communes dont le numéro commence par 6, donc également des communes du Luxembourg,
- ✓ la « région de Mons », les communes dont le numéro commence par 7,
- ✓ la « région de Bruges », les communes dont le numéro commence par 8,
- ✓ la « région de Gand », les communes dont le numéro commence par 9.

De même, les « régions » de Hollande sont également définies par le premier chiffre du code postal : Amsterdam, 1 ; La Haye, 2 ; Maastricht, 6 etc.



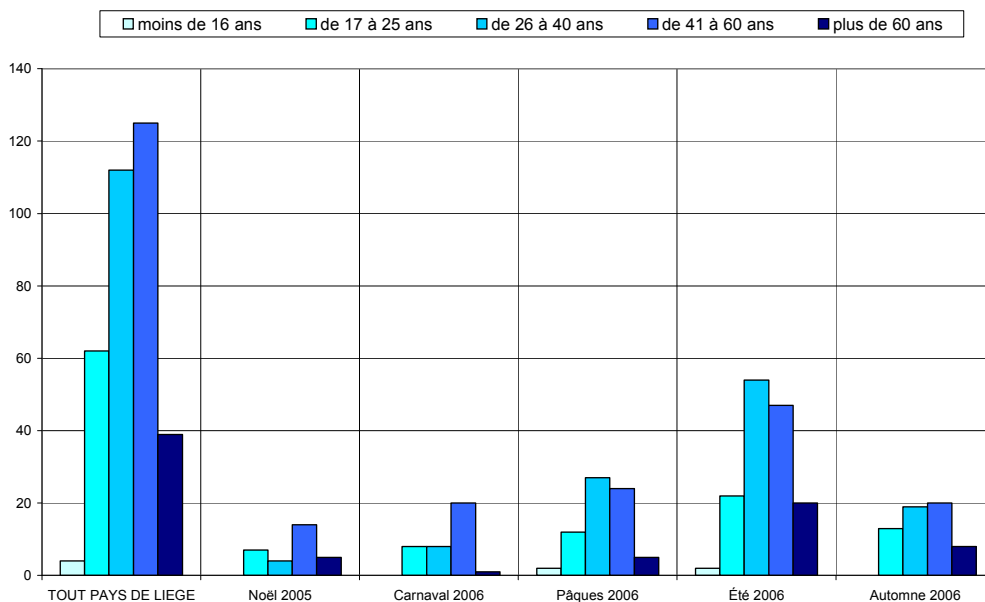
Les visiteurs belges proviennent majoritairement de la région liégeoise (69%).

Région d'origine pour les visiteurs provenant de Hollande

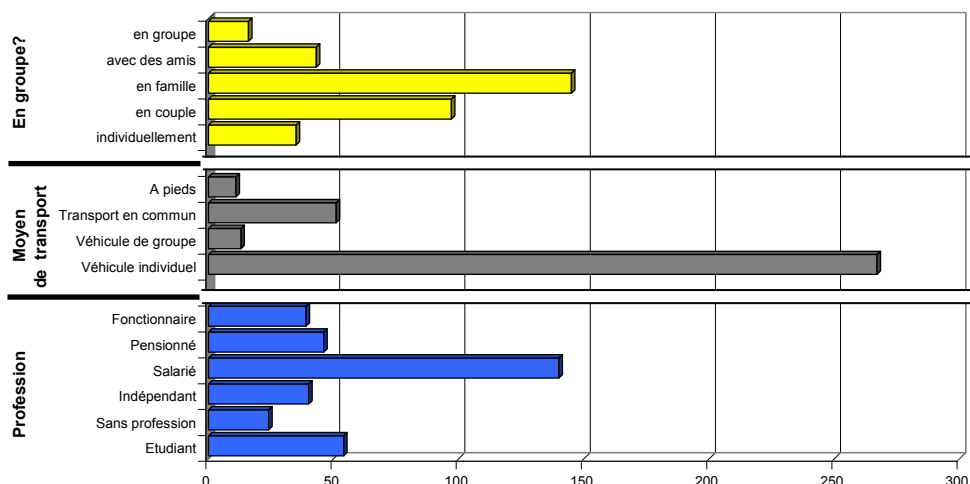


Critère peu représentatif, donné à titre purement indicatif.

Caractéristiques des visiteurs interrogés

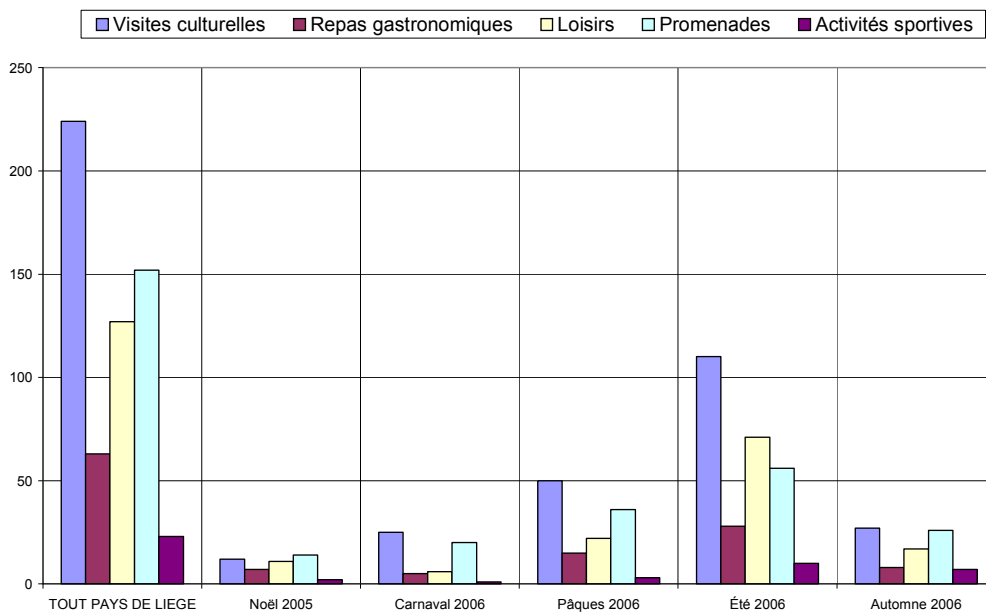


Les tranches d'âge des 41-60 ans et des 26-40 ans prédominent.



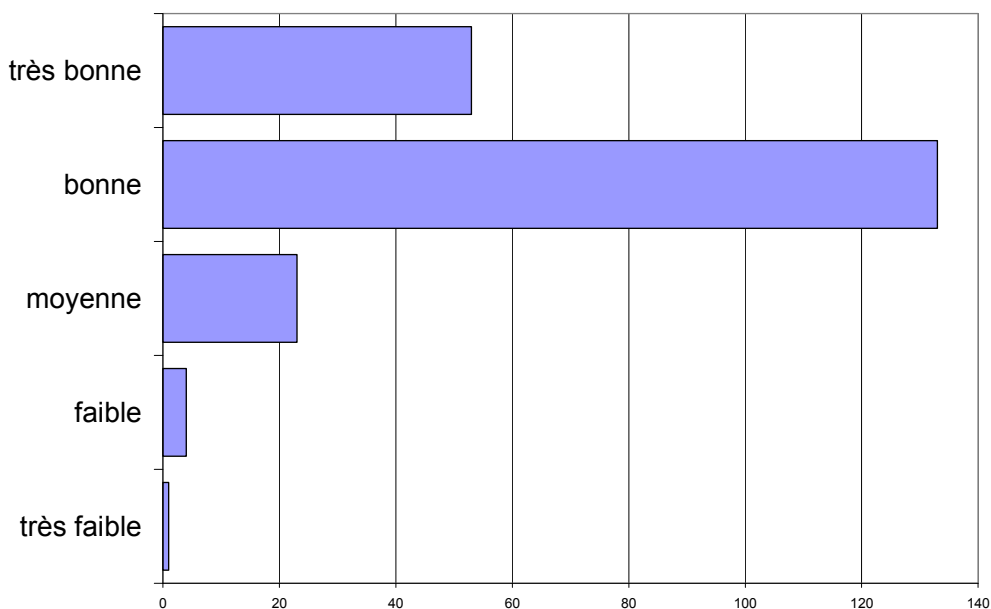
- ✓ 72% des personnes interrogées viennent en couple ou en famille.
- ✓ Le véhicule individuel est le moyen de transport le plus fréquent (78%); les transports en commun sont utilisés dans 15% des cas.
- ✓ Les salarés sont les plus nombreux (41%).

Activités touristiques pratiquées



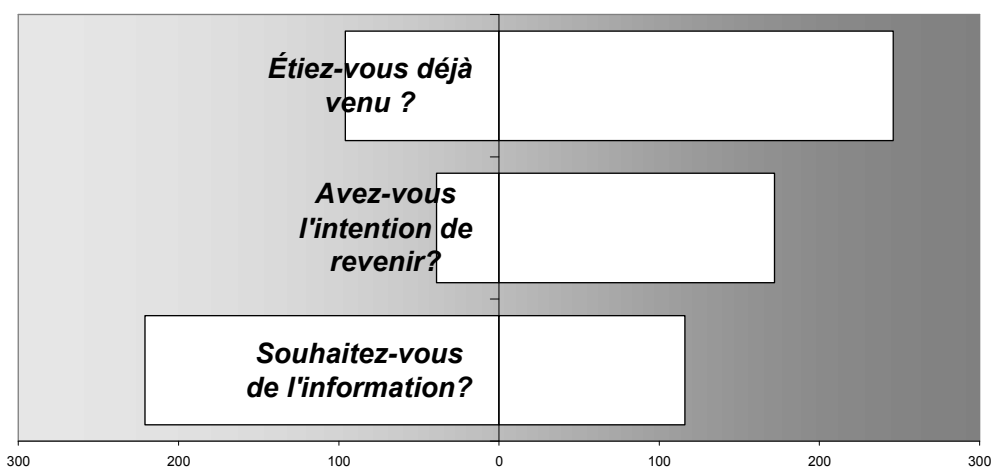
Visites culturelles, promenades et loisirs sont les activités les plus fréquemment citées (elles cumulent 85% des réponses).

Appréciation de l'endroit touristique



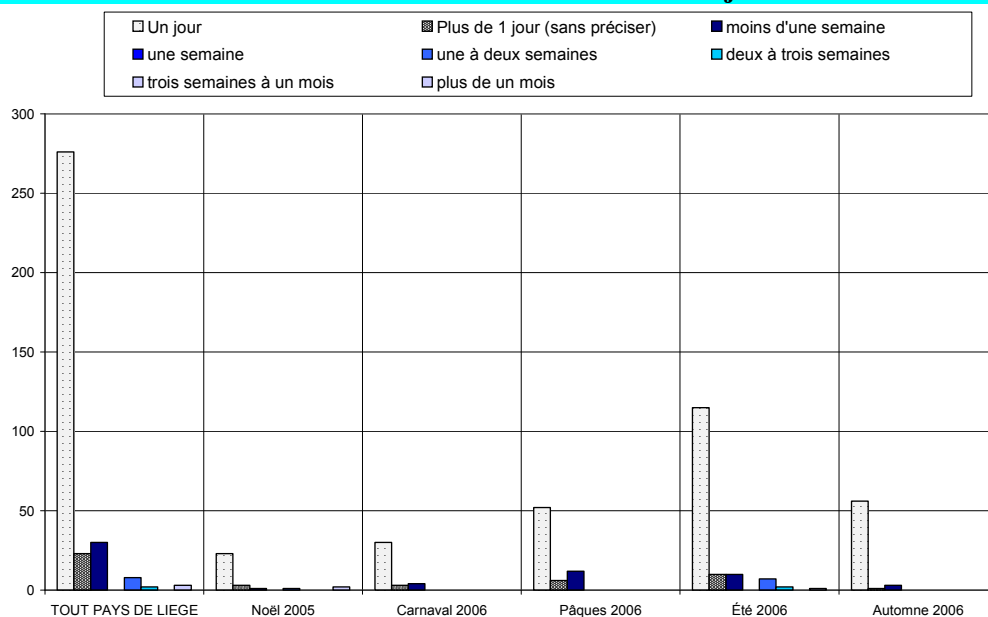
L'appréciation des visiteurs est bonne à très bonne.

Fréquentation



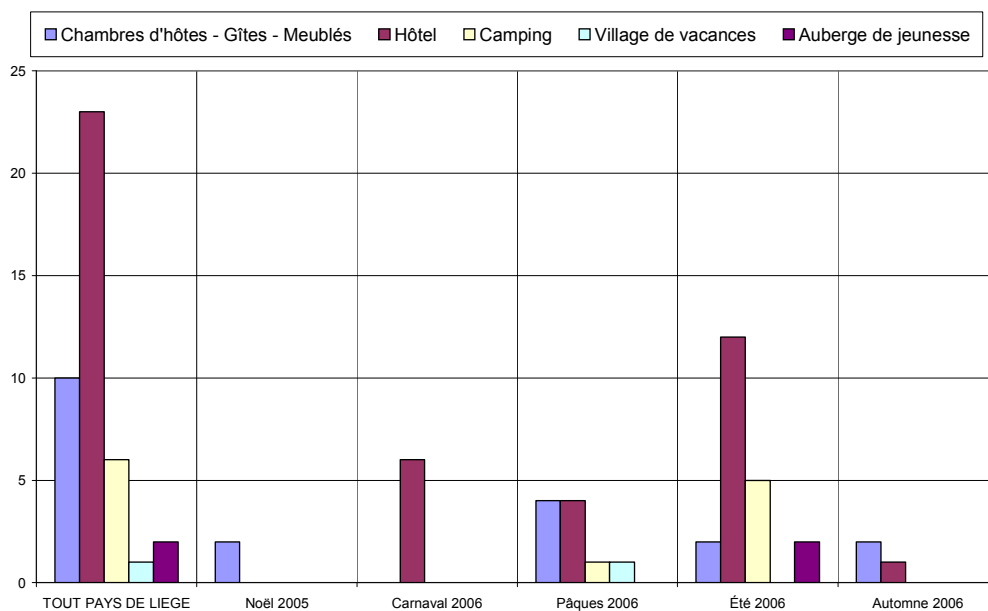
- ✓ 72% des personnes interrogées sont déjà venues dans la région.
- ✓ 82% ont l'intention d'y revenir.
- ✓ 34% souhaitent être informées des activités futures.

Durée du séjour

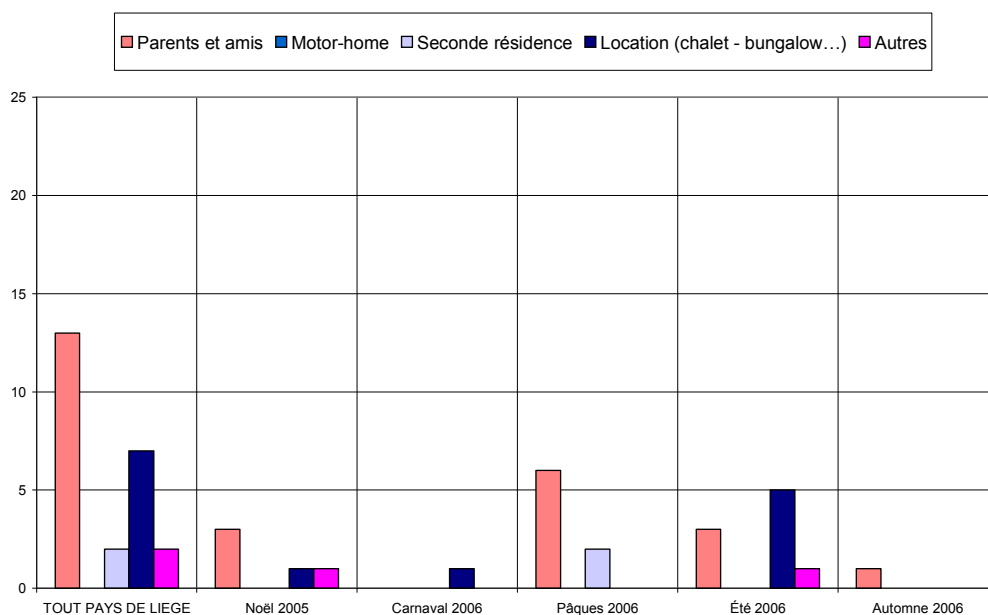


Le tourisme d'un jour prédomine, seuls 19% des personnes interrogées séjournent dans la région.

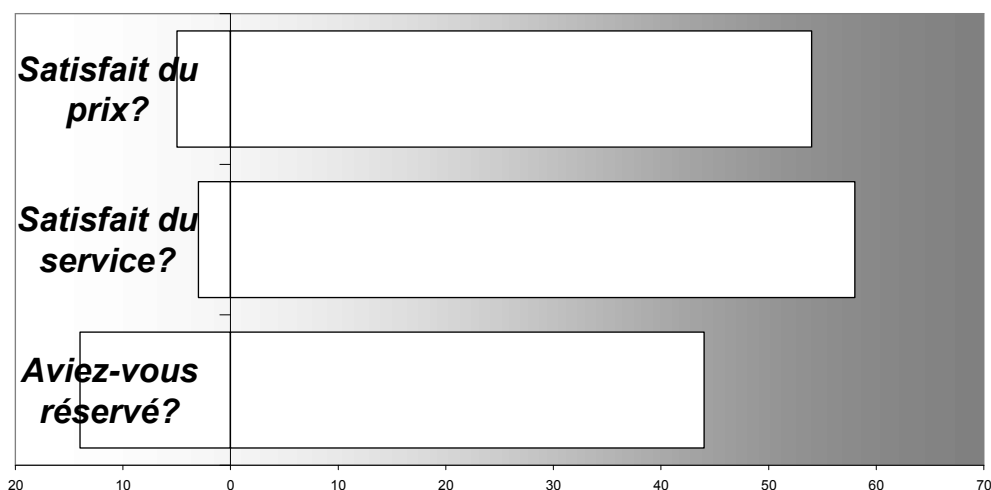
Hébergement



Les types d'hébergement les plus fréquentés sont les hôtels (35%), logements chez les parents & amis les (20%) et les chambres d'hôtes&gîtes (15%).

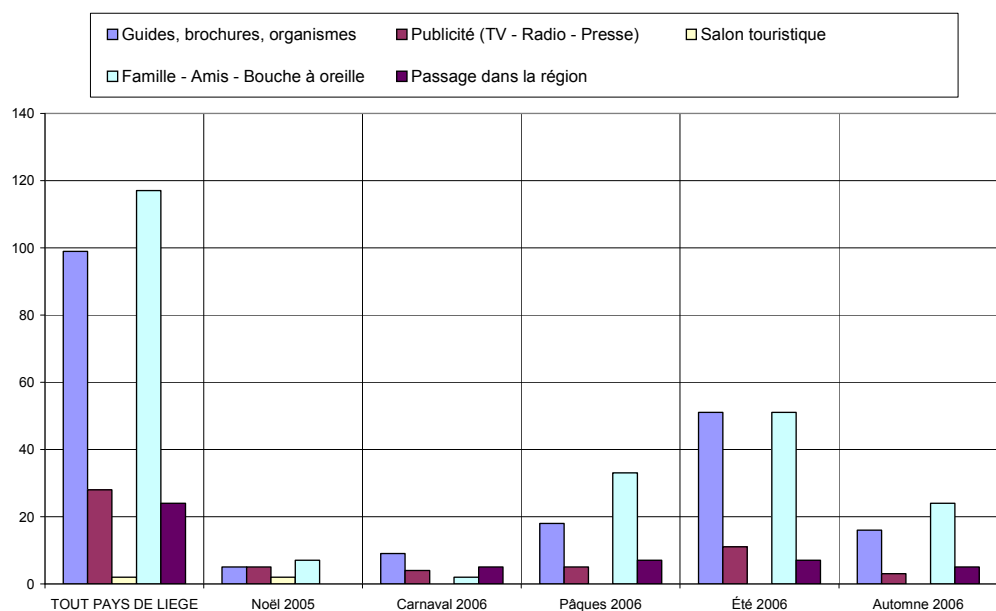


Satisfaction en matière d'hébergement

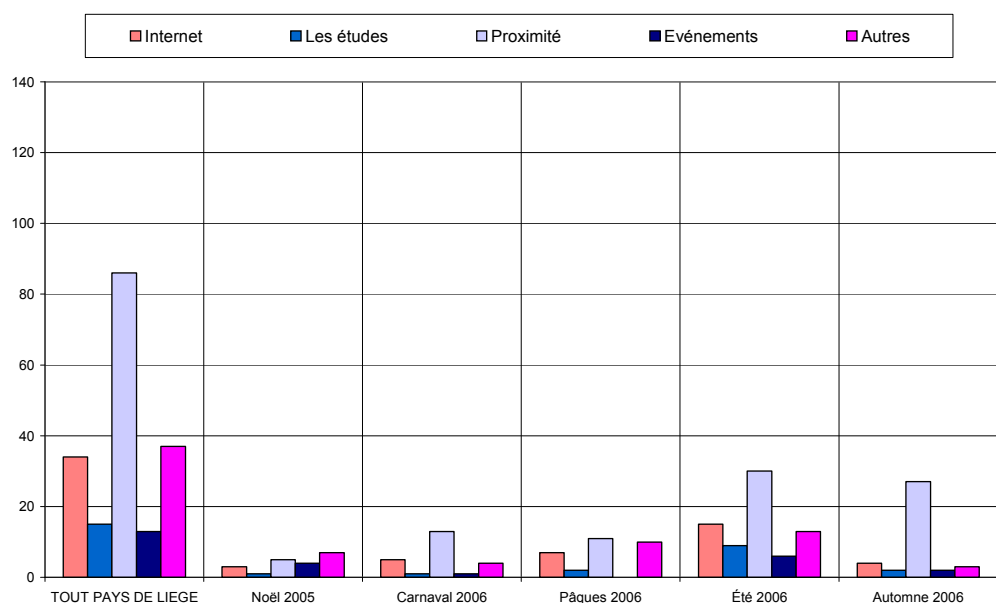


Le taux de satisfaction concernant l'hébergement est très élevé tant au niveau du prix que des services offerts. Remarque : Il y a 76% de réservations.

Sources d'information et de documentation



Les principales sources d'information sont le bouche à oreille (26%), les guides & brochures (22%) et l'Internet (8%).



ANALYSE VERTICALE – DIFFERENCES SIGNIFICATIVES

CRITERES	2004 <-> 2003	2005 <-> 2004	2006 <-> 2005
Nombre de questionnaire	Moins de questionnaires (moins de jours d'entretien)	Moins de questionnaires (moins de jours d'entretien)	Plus de questionnaires (plus de jours d'entretien)
Langue des questionnaires	Moins de questionnaires complétés en français, davantage de questionnaires complétés en néerlandais		Moins de questionnaires complétés en néerlandais, davantage de questionnaires complétés en français
Région d'origine des personnes interrogées	Moins de personnes domiciliées en Wallonie		Plus de personnes domiciliées en Wallonie
Région d'origine Belgique		Moins de liégeois	Plus de liégeois
Région d'origine Hollande			
Caractéristiques des visiteurs interrogés			Moins de demandes d'information
Activités touristiques pratiquées			
Appréciation de l'endroit touristique			
Fréquentation			
Durée du séjour		Légère hausse du tourisme résidentiel	
Hébergement	Moins de chambres d'hôtes & gîtes	Hausse des hôtels, baisse du logement chez parents et amis	
Satisfaction en matière d'hébergement	Davantage de réservations	Davantage de réservations	
Sources d'information et de documentation	Régression du bouche à oreille et de la publicité, influence accrue de la proximité		Hausse de l'Internet

TOUT PAYS DE LIEGE	PAYS DE LIEGE		Noël 2005		Carnaval 2006		Pâques 2006		Été 2006		Automne 2006	
Date :	du	6-janv	du	6-janv	du	25-févr	du	15-avr	du	19-juil	du	3-nov
	au	5-nov	au	6-janv	au	26-févr	au	16-avr	au	18-août	au	5-nov
Langue du formulaire												
Français	284	82,8%	24	80,0%	30	81,1%	58	81,7%	118	81,4%	54	90,0%
Néerlandais	47	13,7%	4	13,3%	4	10,8%	7	9,9%	27	18,6%	5	8,3%
Allemand	3	0,9%	0	0,0%	2	5,4%	1	1,4%	0	0,0%	0	0,0%
Anglais	9	2,6%	2	6,7%	1	2,7%	5	7,0%	0	0,0%	1	1,7%
Nombres	Entretie ns	Jours	Entretie ns	Jours	Entretie ns	Jours	Entretie ns	Jours	Entretie ns	Jours	Entretie ns	Jours
	343	13	30	1	37	2	71	2	145	6	60	2
			[30 Q. par jour sur 2 site(s)]		[19 Q. par jour sur 2 site(s)]		[36 Q. par jour sur 3 site(s)]		[24 Q. par jour sur 3 site(s)]		[30 Q. par jour sur 3 site(s)]	
Domicile												
Wallonie	227	66,2%	19	63,3%	24	64,9%	36	50,7%	97	66,9%	51	85,0%
Flandre	26	7,6%	1	3,3%	1	2,7%	4	5,6%	14	9,7%	6	10,0%
Communauté germanophone	3	0,9%	0	0,0%	2	5,4%	0	0,0%	1	0,7%	0	0,0%
Région Bruxelloise	13	3,8%	1	3,3%	2	5,4%	4	5,6%	4	2,8%	2	3,3%
Hollande	25	7,3%	3	10,0%	3	8,1%	8	11,3%	11	7,6%	0	0,0%
France	17	5,0%	1	3,3%	2	5,4%	7	9,9%	7	4,8%	0	0,0%
Allemagne	8	2,3%	0	0,0%	3	8,1%	3	4,2%	2	1,4%	0	0,0%
Luxembourg	3	0,9%	1	3,3%	0	0,0%	1	1,4%	0	0,0%	1	1,7%
Angleterre	2	0,6%	0	0,0%	0	0,0%	2	2,8%	0	0,0%	0	0,0%
Autre	19	5,5%	4	13,3%	0	0,0%	6	8,5%	9	6,2%	0	0,0%
Zone postale belge												
Bruxelles	21	7,8%	1	4,8%	2	6,9%	5	11,4%	9	7,8%	4	6,8%
Antwerpen	4	1,5%	0	0,0%	0	0,0%	1	2,3%	1	0,9%	2	3,4%
Leuven	12	4,5%	1	4,8%	2	6,9%	1	2,3%	4	3,5%	4	6,8%
Liège	186	69,4%	12	57,1%	22	75,9%	29	65,9%	79	68,7%	44	74,6%
Namur	16	6,0%	4	19,0%	2	6,9%	1	2,3%	7	6,1%	2	3,4%
Charleroi	11	4,1%	2	9,5%	1	3,4%	3	6,8%	4	3,5%	1	1,7%
Mons	8	3,0%	1	4,8%	0	0,0%	2	4,5%	5	4,3%	0	0,0%
Brugge	4	1,5%	0	0,0%	0	0,0%	1	2,3%	3	2,6%	0	0,0%
Gent	6	2,2%	0	0,0%	0	0,0%	1	2,3%	3	2,6%	2	3,4%
Zone postale néerlandaise												
Amsterdam	2	8,7%	0	0,0%	0	0,0%	1	12,5%	1	9,1%	0	-
Den Haag	2	8,7%	0	0,0%	1	33,3%	0	0,0%	1	9,1%	0	-
Rotterdam	3	13,0%	0	0,0%	1	33,3%	1	12,5%	1	9,1%	0	-
Breda	4	17,4%	1	100,0%	1	33,3%	1	12,5%	1	9,1%	0	-
Eindhoven	6	26,1%	0	0,0%	0	0,0%	3	37,5%	3	27,3%	0	-
Maastricht	4	17,4%	0	0,0%	0	0,0%	2	25,0%	2	18,2%	0	-
Enschede	0	0,0%	0	0,0%	0	0,0%	0	0,0%	0	0,0%	0	-
Zwolle	0	0,0%	0	0,0%	0	0,0%	0	0,0%	0	0,0%	0	-
Groningen	2	8,7%	0	0,0%	0	0,0%	0	0,0%	2	18,2%	0	-
Zone postale allemande												
Dresde	0	0,0%	0	-	0	0,0%	0	0,0%	0	0,0%	0	-
Berlin	0	0,0%	0	-	0	0,0%	0	0,0%	0	0,0%	0	-
Hambourg	1	12,5%	0	-	0	0,0%	1	33,3%	0	0,0%	0	-
Hanovre	0	0,0%	0	-	0	0,0%	0	0,0%	0	0,0%	0	-
Düsseldorf	2	25,0%	0	-	1	33,3%	0	0,0%	1	50,0%	0	-
Cologne	5	62,5%	0	-	2	66,7%	2	66,7%	1	50,0%	0	-
Francfort	0	0,0%	0	-	0	0,0%	0	0,0%	0	0,0%	0	-
Stuttgart	0	0,0%	0	-	0	0,0%	0	0,0%	0	0,0%	0	-
Munich	0	0,0%	0	-	0	0,0%	0	0,0%	0	0,0%	0	-
Nuremberg	0	0,0%	0	-	0	0,0%	0	0,0%	0	0,0%	0	-
Age												
moins de 16 ans	4	1,2%	0	0,0%	0	0,0%	2	2,9%	2	1,4%	0	0,0%
de 17 à 25 ans	62	18,1%	7	23,3%	8	21,6%	12	17,1%	22	15,2%	13	21,7%
de 26 à 40 ans	112	32,7%	4	13,3%	8	21,6%	27	38,6%	54	37,2%	19	31,7%
de 41 à 60 ans	125	36,5%	14	46,7%	20	54,1%	24	34,3%	47	32,4%	20	33,3%
plus de 60 ans	39	11,4%	5	16,7%	1	2,7%	5	7,1%	20	13,8%	8	13,3%
Profession												
Etudiant	54	15,7%	6	20,0%	4	10,8%	15	21,1%	19	13,1%	10	16,7%
Sans profession	24	7,0%	2	6,7%	2	5,4%	8	11,3%	10	6,9%	2	3,3%
Indépendant	40	11,7%	2	6,7%	6	16,2%	9	12,7%	13	9,0%	10	16,7%
Salarié	140	40,8%	9	30,0%	16	43,2%	25	35,2%	65	44,8%	25	41,7%
Pensionné	46	13,4%	5	16,7%	5	13,5%	6	8,5%	22	15,2%	8	13,3%
Fonctionnaire	39	11,4%	6	20,0%	4	10,8%	8	11,3%	16	11,0%	5	8,3%
Moyen de Transport												
Véhicule individuel	267	78,1%	16	53,3%	32	86,5%	55	77,5%	116	80,6%	48	80,0%
Véhicule de groupe	13	3,8%	1	3,3%	0	0,0%	2	2,8%	9	6,3%	1	1,7%
Transport en commun	51	14,9%	10	33,3%	4	10,8%	9	12,7%	19	13,2%	9	15,0%
A pieds	11	3,2%	3	10,0%	1	2,7%	5	7,0%	0	0,0%	2	3,3%
Groupe												
individuellement	35	10,4%	11	36,7%	2	5,6%	6	8,6%	9	6,4%	7	11,7%
en couple	97	28,9%	10	33,3%	18	50,0%	18	25,7%	36	25,7%	15	25,0%
en famille	145	43,2%	3	10,0%	10	27,8%	34	48,6%	71	50,7%	27	45,0%
avec des amis	43	12,8%	4	13,3%	5	13,9%	10	14,3%	15	10,7%	9	15,0%
en groupe	16	4,8%	2	6,7%	1	2,8%	2	2,9%	9	6,4%	2	3,3%

Raison de la visite												
professionnelle	10	3,3%	5	17,9%	0	0,0%	1	1,6%	2	1,6%	2	3,5%
touristique	274	90,1%	15	53,6%	29	90,6%	60	98,4%	123	97,6%	47	82,5%
shopping	20	6,6%	8	28,6%	3	9,4%	0	0,0%	1	0,8%	8	14,0%
1ère visite ?												
Oui	96	28,1%	2	6,7%	9	24,3%	24	33,8%	49	34,0%	12	20,0%
Non	246	71,9%	28	93,3%	28	75,7%	47	66,2%	95	66,0%	48	80,0%
Activités pratiquées												
Visites culturelles	224	38,0%	12	26,1%	25	43,9%	50	39,7%	110	40,0%	27	31,8%
Repas gastronomiques	63	10,7%	7	15,2%	5	8,8%	15	11,9%	28	10,2%	8	9,4%
Loisirs	127	21,6%	11	23,9%	6	10,5%	22	17,5%	71	25,8%	17	20,0%
Promenades	152	25,8%	14	30,4%	20	35,1%	36	28,6%	56	20,4%	26	30,6%
Activités sportives	23	3,9%	2	4,3%	1	1,8%	3	2,4%	10	3,6%	7	8,2%
Durée du séjour												
Un jour	276	80,7%	23	76,7%	30	81,1%	52	74,3%	115	79,3%	56	93,3%
Plus de 1 jour (sans préciser)	23	6,7%	3	10,0%	3	8,1%	6	8,6%	10	6,9%	1	1,7%
moins d'une semaine	30	8,8%	1	3,3%	4	10,8%	12	17,1%	10	6,9%	3	5,0%
une semaine	0	0,0%	0	0,0%	0	0,0%	0	0,0%	0	0,0%	0	0,0%
une à deux semaines	8	2,3%	1	3,3%	0	0,0%	0	0,0%	7	4,8%	0	0,0%
deux à trois semaines	2	0,6%	0	0,0%	0	0,0%	0	0,0%	2	1,4%	0	0,0%
trois semaines à un mois	0	0,0%	0	0,0%	0	0,0%	0	0,0%	0	0,0%	0	0,0%
plus de un mois	3	0,9%	2	6,7%	0	0,0%	0	0,0%	1	0,7%	0	0,0%
Distance												
moins de 10 km	29	43,9%	2	28,6%	7	100,0%	7	36,8%	12	40,0%	1	33,3%
de 10 à 50 km	25	37,9%	2	28,6%	0	0,0%	11	57,9%	11	36,7%	1	33,3%
plus de 50 km	12	18,2%	3	42,9%	0	0,0%	1	5,3%	7	23,3%	1	33,3%
Hébergement												
Chambres d'hôtes - Gîtes - Meublés	10	15,2%	2	28,6%	0	0,0%	4	22,2%	2	6,7%	2	50,0%
Hôtel	23	34,8%	0	0,0%	6	85,7%	4	22,2%	12	40,0%	1	25,0%
Camping	6	9,1%	0	0,0%	0	0,0%	1	5,6%	5	16,7%	0	0,0%
Village de vacances	1	1,5%	0	0,0%	0	0,0%	1	5,6%	0	0,0%	0	0,0%
Auberge de jeunesse	2	3,0%	0	0,0%	0	0,0%	0	0,0%	2	6,7%	0	0,0%
Parents et amis	13	19,7%	3	42,9%	0	0,0%	6	33,3%	3	10,0%	1	25,0%
Motor-home	0	0,0%	0	0,0%	0	0,0%	0	0,0%	0	0,0%	0	0,0%
Seconde résidence	2	3,0%	0	0,0%	0	0,0%	2	11,1%	0	0,0%	0	0,0%
Location (chalet - bungalow...)	7	10,6%	1	14,3%	1	14,3%	0	0,0%	5	16,7%	0	0,0%
Autres	2	3,0%	1	14,3%	0	0,0%	0	0,0%	1	3,3%	0	0,0%
Services OK ?												
Oui	58	95,1%	7	100,0%	7	100,0%	13	92,9%	27	93,1%	4	100,0%
Non	3	4,9%	0	0,0%	0	0,0%	1	7,1%	2	6,9%	0	0,0%
Prix OK ?												
Oui	54	91,5%	6	100,0%	6	85,7%	12	92,3%	27	93,1%	3	75,0%
Non	5	8,5%	0	0,0%	1	14,3%	1	7,7%	2	6,9%	1	25,0%
Réservation												
Oui	44	75,9%	3	50,0%	7	100,0%	12	92,3%	19	67,9%	3	75,0%
Non	14	24,1%	3	50,0%	0	0,0%	1	7,7%	9	32,1%	1	25,0%
Déjà visité le site ?												
Oui	47	83,9%	2	66,7%	8	88,9%	11	84,6%	21	84,0%	5	83,3%
Non	9	16,1%	1	33,3%	1	11,1%	2	15,4%	4	16,0%	1	16,7%
Source d'info												
Guides, brochures, organismes	99	21,8%	5	12,8%	9	20,5%	18	19,4%	51	26,4%	16	18,6%
Publicité (TV - Radio - Presse)	28	6,2%	5	12,8%	4	9,1%	5	5,4%	11	5,7%	3	3,5%
Salon touristique	2	0,4%	2	5,1%	0	0,0%	0	0,0%	0	0,0%	0	0,0%
Famille - Amis - Bouche à oreille	117	25,7%	7	17,9%	2	4,5%	33	35,5%	51	26,4%	24	27,9%
Passage dans la région	24	5,3%	0	0,0%	5	11,4%	7	7,5%	7	3,6%	5	5,8%
Internet	34	7,5%	3	7,7%	5	11,4%	7	7,5%	15	7,8%	4	4,7%
Les études	15	3,3%	1	2,6%	1	2,3%	2	2,2%	9	4,7%	2	2,3%
Proximité	86	18,9%	5	12,8%	13	29,5%	11	11,8%	30	15,5%	27	31,4%
Événements	13	2,9%	4	10,3%	1	2,3%	0	0,0%	6	3,1%	2	2,3%
Autres	37	8,1%	7	17,9%	4	9,1%	10	10,8%	13	6,7%	3	3,5%
Appréciation												
très faible	1	0,5%	0	0,0%	0	0,0%	1	2,0%	0	0,0%	0	0,0%
faible	4	1,9%	0	0,0%	0	0,0%	1	2,0%	1	0,9%	2	9,1%
moyenne	23	10,7%	3	20,0%	0	0,0%	7	14,3%	10	9,0%	3	13,6%
bonne	133	62,1%	9	60,0%	15	88,2%	28	57,1%	68	61,3%	13	59,1%
très bonne	53	24,8%	3	20,0%	2	11,8%	12	24,5%	32	28,8%	4	18,2%
Intention de revenir												
Oui	172	81,5%	13	92,9%	14	82,4%	39	81,3%	89	79,5%	17	85,0%
Non	39	18,5%	1	7,1%	3	17,6%	9	18,8%	23	20,5%	3	15,0%
Info ?												
Oui	116	34,4%	12	40,0%	10	27,0%	28	39,4%	51	35,9%	15	26,3%
Non	221	65,6%	18	60,0%	27	73,0%	43	60,6%	91	64,1%	42	73,7%