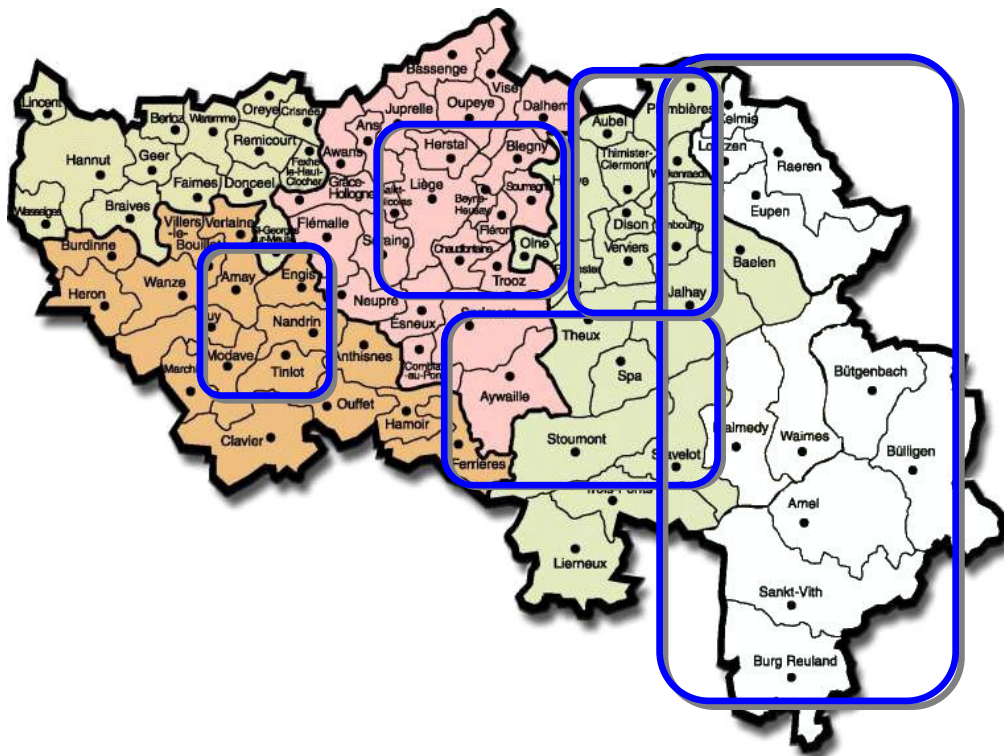
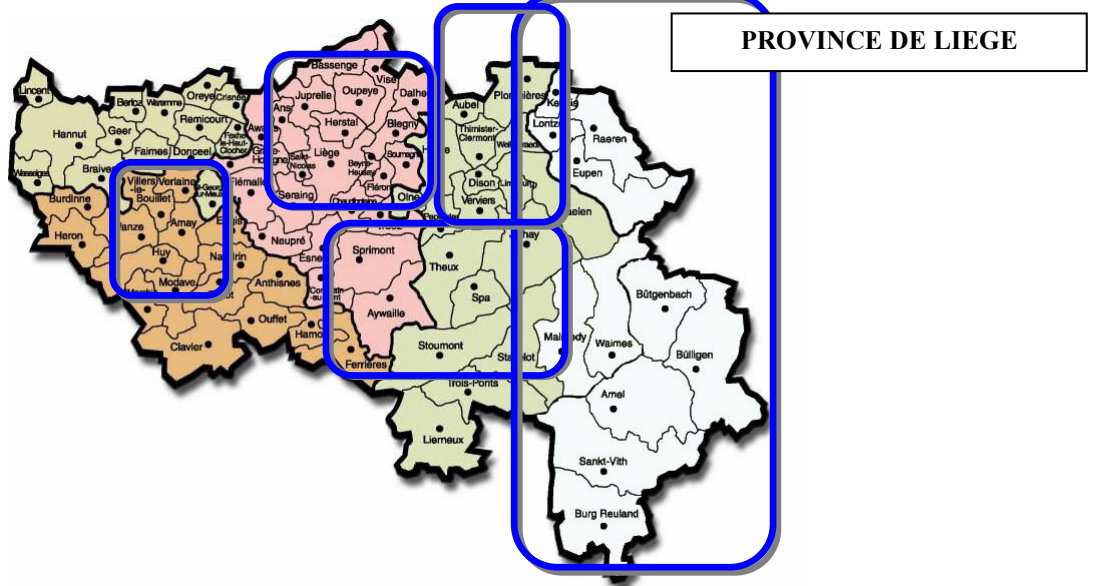


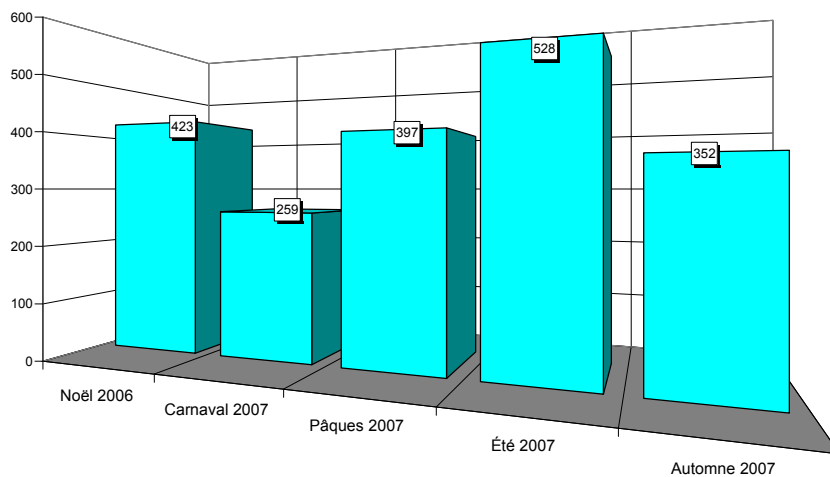
PROVINCE DE LIEGE



Situation en province de Liège

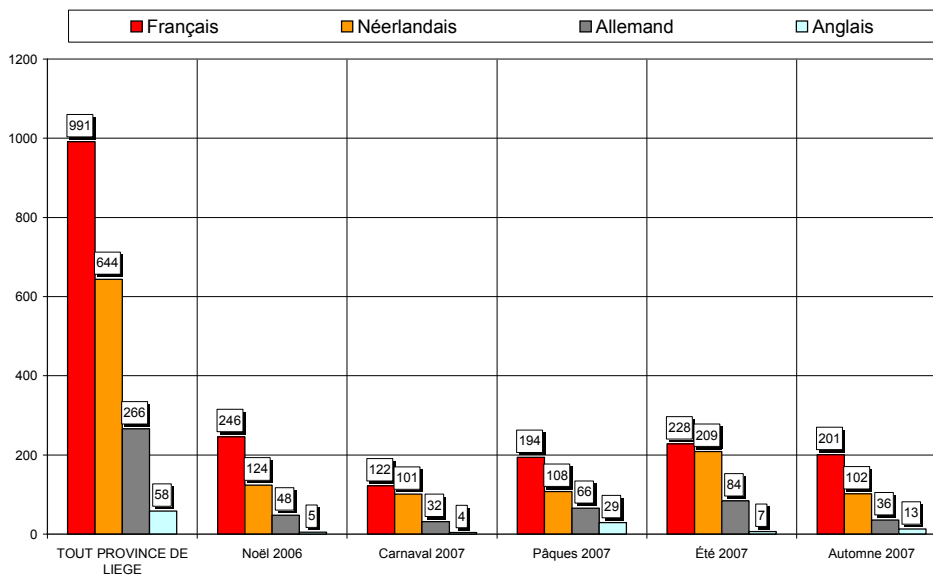


Nombre de questionnaires, saison par saison



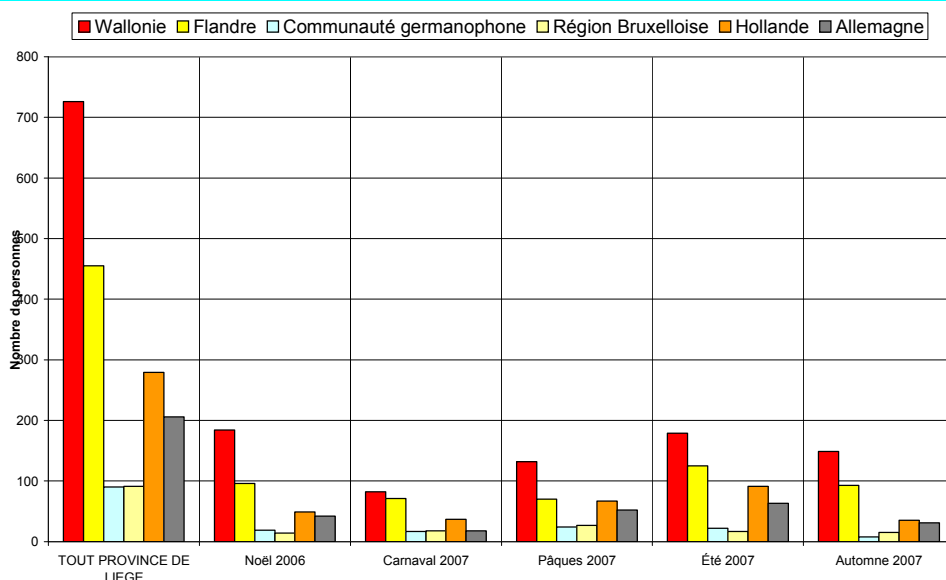
Au total, 1959 questionnaires ont été recueillis en 5 vagues d'enquêtes (38 jours d'entretiens). Cet échantillon est globalement représentatif.

Langue des questionnaires



51% des questionnaires sont complétés en français, 33% en néerlandais, 14% en allemand et 2% en anglais.

Région d'origine des personnes interrogées



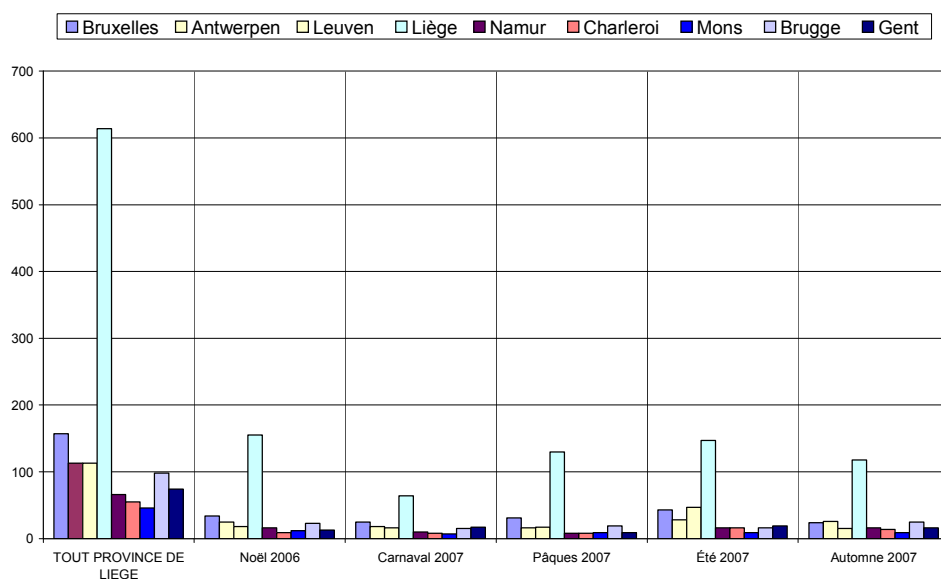
37% des personnes interrogées sont domiciliées en Wallonie, 23% en Flandre, 14% en Hollande et 11% en Allemagne.

Région d'origine pour les visiteurs provenant de Belgique

Dans les graphiques et les commentaires qui suivent, les « régions » sont définies par le premier chiffre du code postal :

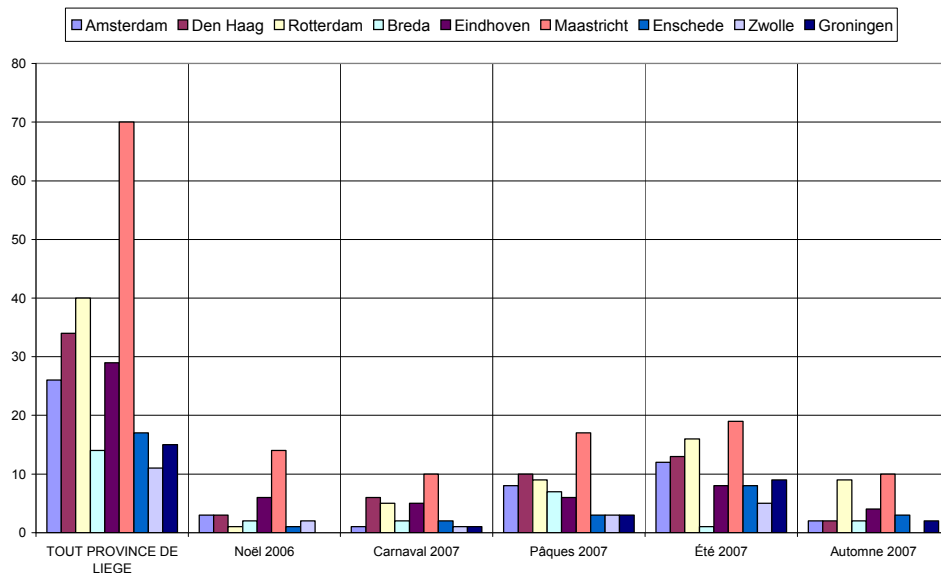
- ✓ la « région de Bruxelles » comprend les communes dont le numéro commence par le chiffre 1,
- ✓ la « région d'Anvers » comprend les communes dont le numéro commence par 2,
- ✓ la « région de Louvain », les communes dont le numéro commence par 3 et comprend donc le Limbourg,
- ✓ la « région de Liège », les communes dont le numéro commence par 4, y compris donc les Cantons de l'Est,
- ✓ la « région de Namur », les communes dont le numéro commence par 5,
- ✓ la « région de Charleroi », les communes dont le numéro commence par 6, donc également des communes du Luxembourg,
- ✓ la « région de Mons », les communes dont le numéro commence par 7,
- ✓ la « région de Bruges », les communes dont le numéro commence par 8,
- ✓ la « région de Gand », les communes dont le numéro commence par 9.

De même, les « régions » de Hollande sont également définies par le premier chiffre du code postal : Amsterdam, 1 ; La Haye, 2 ; Maastricht, 6 etc.



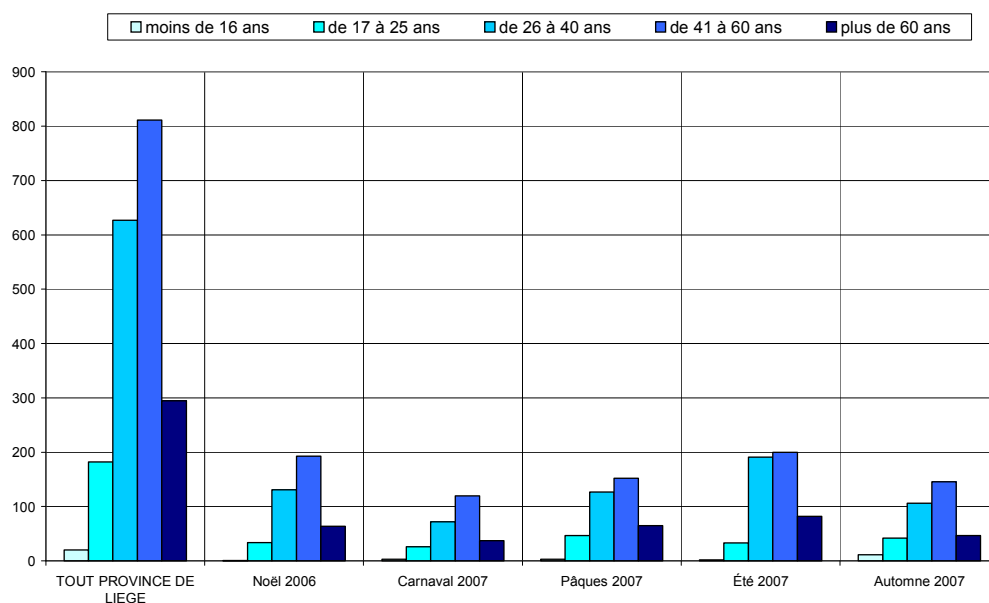
Les visiteurs belges proviennent essentiellement de la région liégeoise (46%).

Région d'origine pour les visiteurs provenant de Hollande

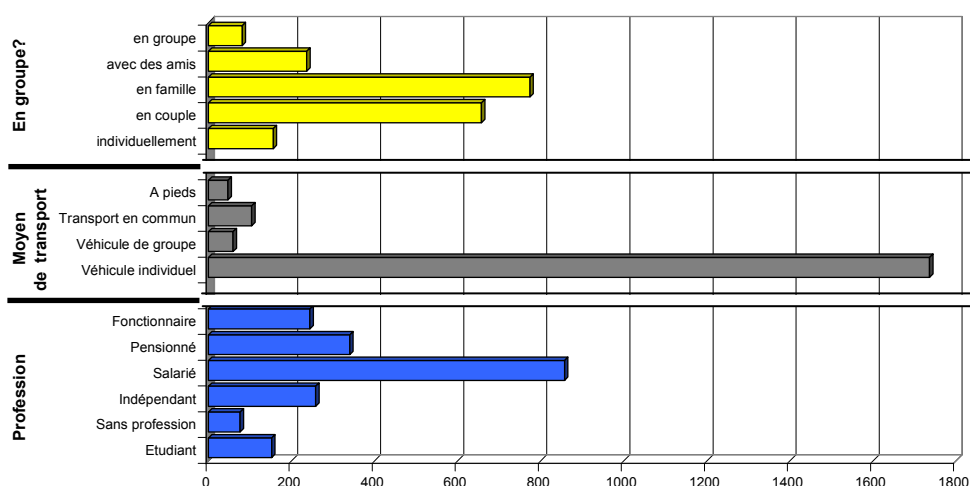


Les visiteurs hollandais proviennent de toutes les régions de Hollande, principalement de Maastricht.

Caractéristiques des visiteurs interrogés

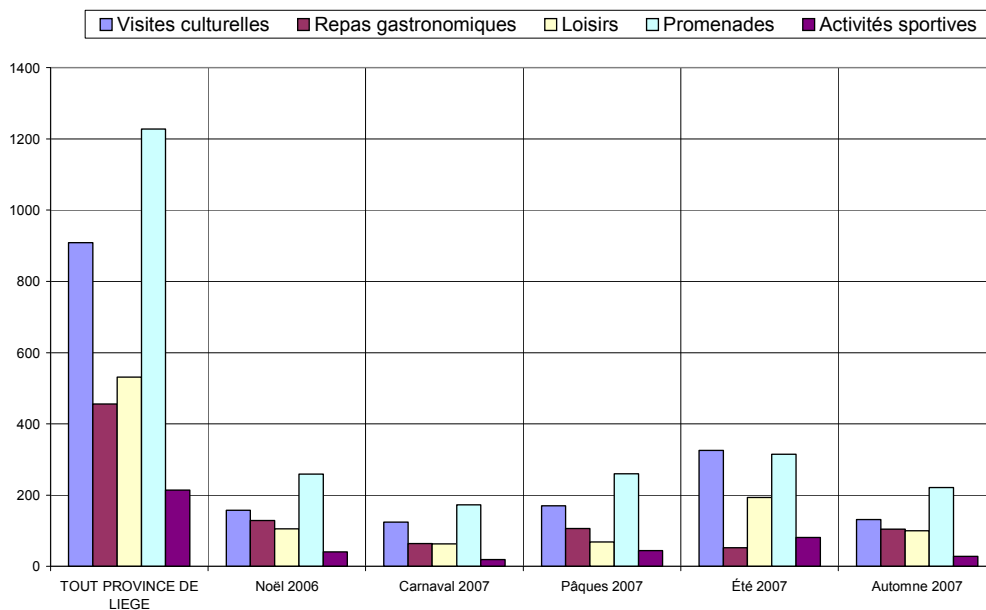


Les tranches d'âge des 41-60 ans et des 26-40 ans prédominent.



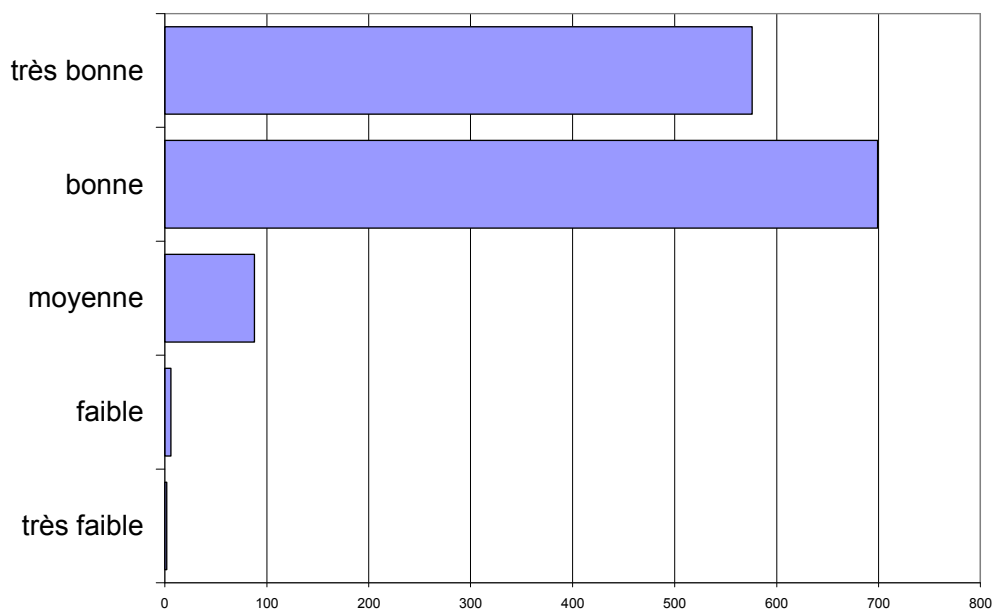
- ✓ 75% des personnes interrogées viennent en couple ou en famille.
- ✓ Le véhicule individuel est le moyen de transport le plus fréquent (89%).
- ✓ Les salariés sont les plus nombreux (46%).

Activités touristiques pratiquées



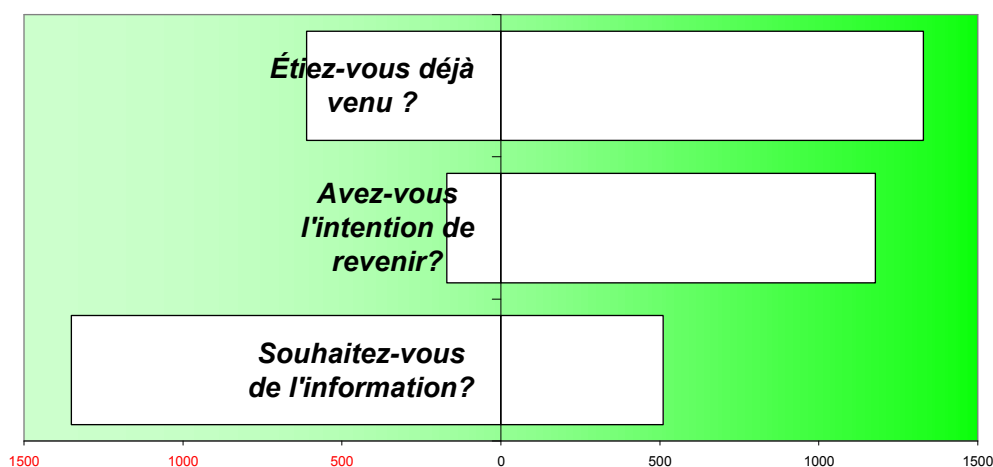
Promenade et visites culturelles sont les activités les plus fréquemment citées. (elles cumulent 64% des réponses)

Appréciation de l'endroit touristique



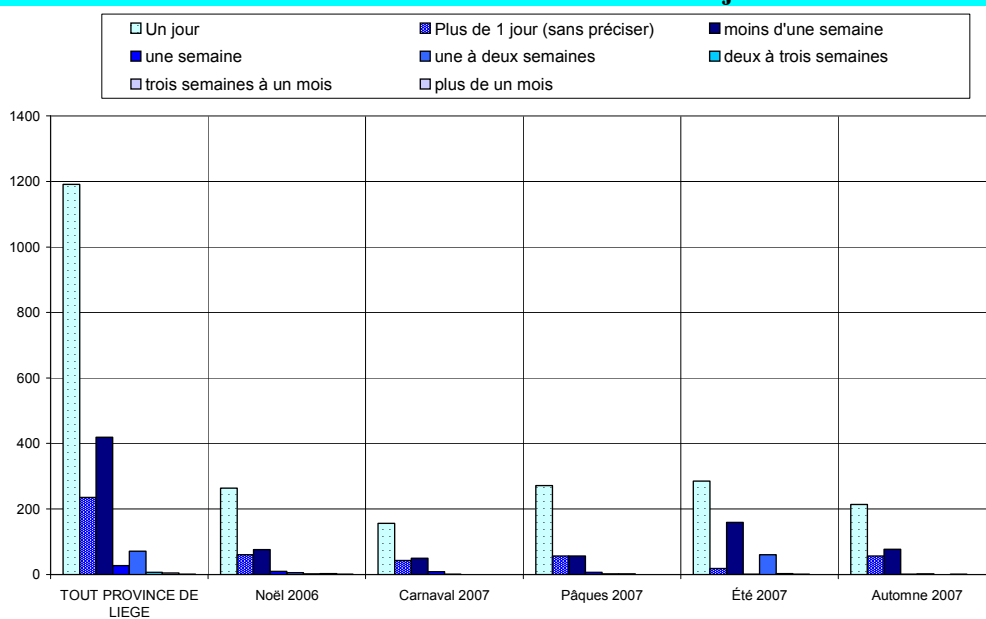
L'appréciation de la province est bonne à très bonne.

Fréquentation



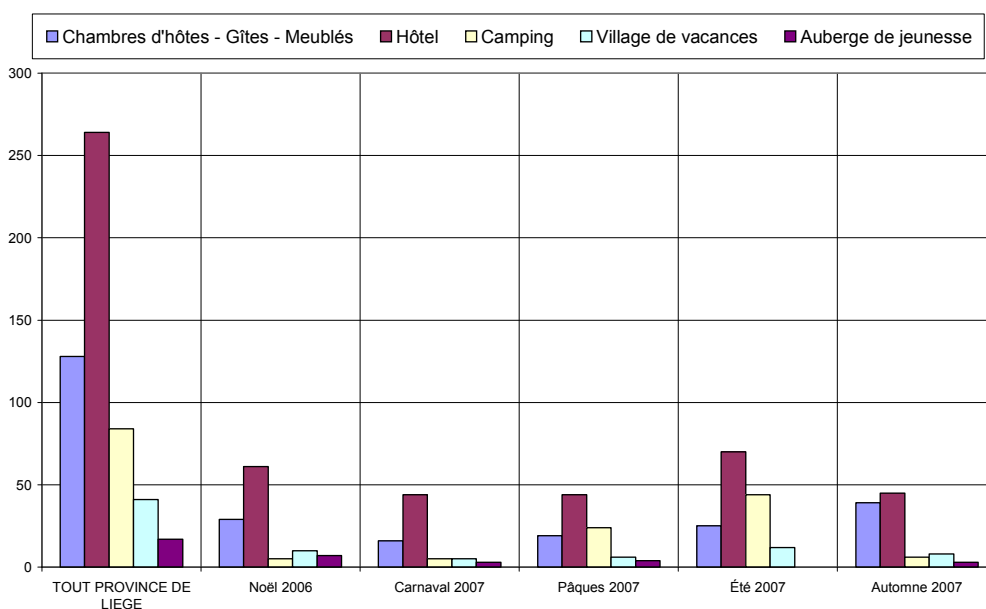
- ✓ 69% des personnes interrogées sont déjà venues dans la province.
- ✓ 87% ont l'intention d'y revenir.
- ✓ 27% souhaitent être informés des activités futures.

Durée du séjour

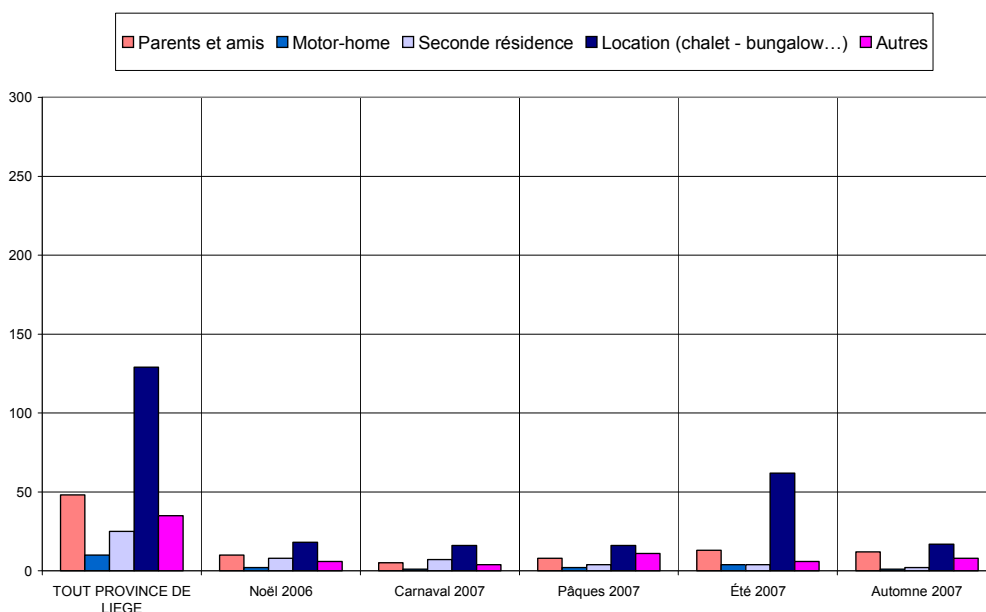


Le tourisme d'un jour prédomine largement, 39% séjournent dans la région.

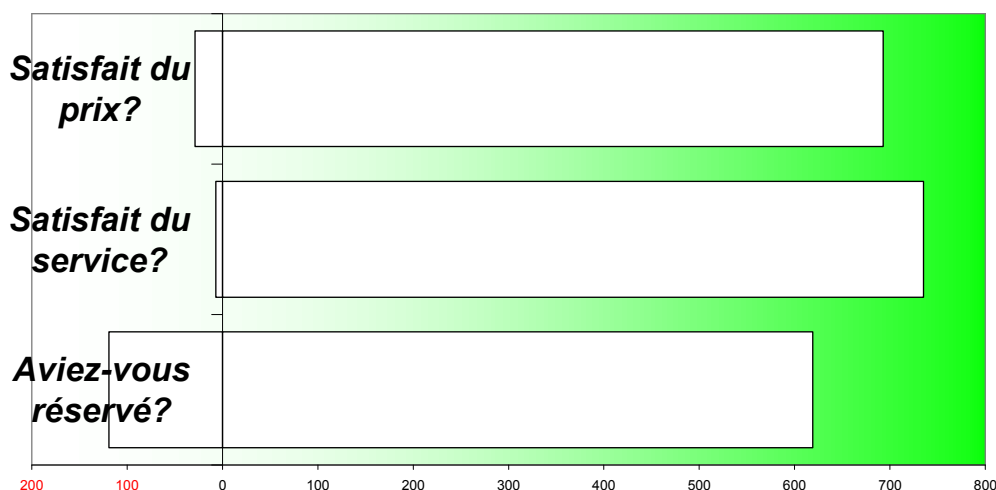
Hébergement



Les types d'hébergement les plus fréquentés sont les hôtels (34%), les locations d'hôtes & gîtes (17%) et les chambres d'hôtes & gîtes (16%)

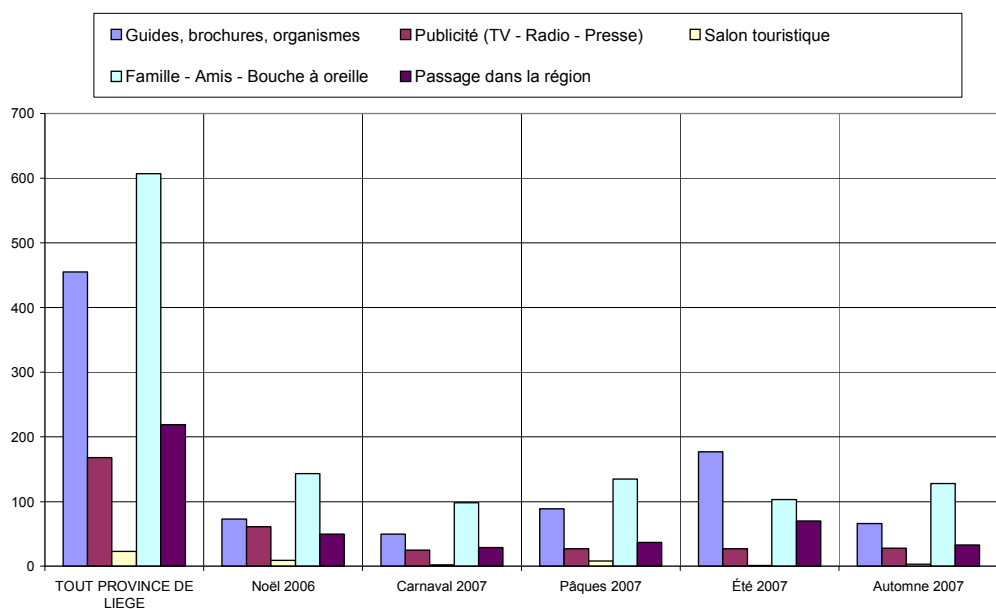


Satisfaction en matière d'hébergement

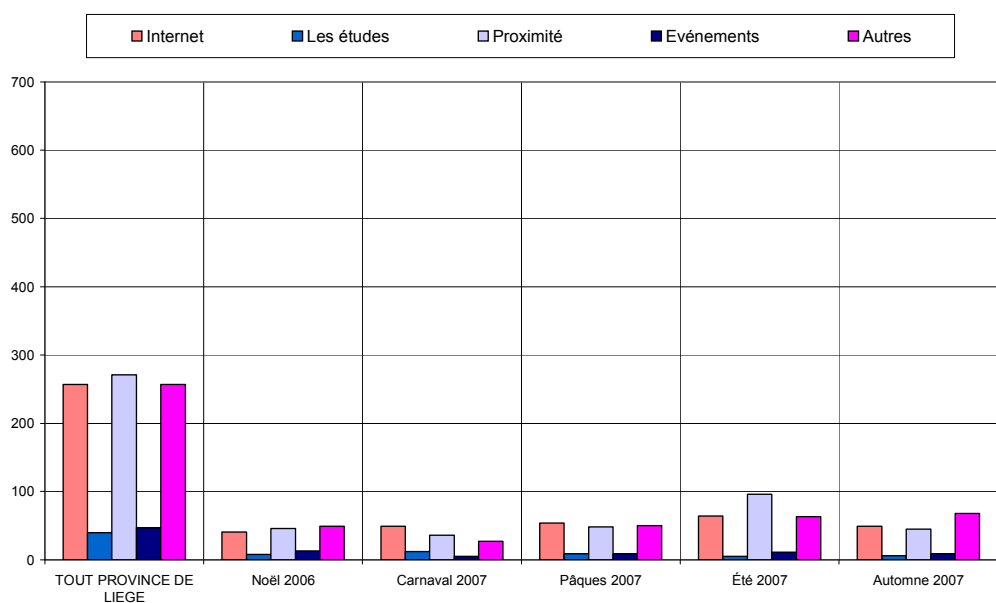


Le taux de satisfaction concernant l'hébergement est très élevé tant pour les prix que les services offerts. Remarque : il y a 84% de réservations.

Sources d'information et de documentation



Les principales sources d'information sont le bouche à oreille (26%), les guides & brochures (19%) et l'Internet (11%) .



ANALYSE VERTICALE – DIFFERENCES SIGNIFICATIVES

CRITERES	2004 <-> 2003	2005 <-> 2004	2006 <-> 2005	2007 <-> 2006
Nombre de questionnaire	Moins de questionnaires (davantage de jours d'entretiens)	Moins de questionnaires (moins de jours d'entretiens)	Plus de questionnaires (moins de jours d'entretiens)	Moins de questionnaires (plus de jours d'entretiens)
Langue des questionnaires		Apparition des questionnaires en anglais	Plus de questionnaires complétés en français	Moins de questionnaires complétés en français, plus en allemand
Région d'origine des personnes interrogées			Plus de wallons	Moins de wallons, plus d'allemands
Région d'origine Belgique	Moins de liégeois		Plus de liégeois	Moins de liégeois
Région d'origine Hollande				
Caractéristiques des visiteurs interrogés			Baisse des demandes d'informations	
Activités touristiques pratiquées				
Appréciation de l'endroit touristique				
Fréquentation		Hausse des demandes d'Informations		
Durée du séjour				
Hébergement	Hausse des locations	Hausse des locations, baisse des chambres d'hôtes&gîtes	Baisse des locations	Hausse des locations
Satisfaction en matière d'hébergement		Hausse des réservations	Baisse des réservations	Hausse des réservations
Sources d'information et de documentation	Régression du Bouche à oreille, progression de l'Internet	Stabilisation de l'Internet	Hausse de l'Internet	

TOUT PROVINCE DE LIEGE	PROVINCE DE LIEGE		Noël 2006		Carnaval 2007		Pâques 2007		Été 2007		Automne 2007	
Date :	du	29-déc	du	29-déc	du	17-févr	du	6-avr	du	17-juil	du	3-nov
	au	4-nov	au	6-janv	au	24-févr	au	8-avr	au	19-août	au	4-nov
Langue du formulaire												
Français	991	50,6%	246	58,2%	122	47,1%	194	48,9%	228	43,2%	201	57,1%
Néerlandais	644	32,9%	124	29,3%	101	39,0%	108	27,2%	209	39,6%	102	29,0%
Allemand	266	13,6%	48	11,3%	32	12,4%	66	16,6%	84	15,9%	36	10,2%
Anglais	58	3,0%	5	1,2%	4	1,5%	29	7,3%	7	1,3%	13	3,7%
Nombre	Entretiens	Jours	Entretiens	Jours	Entretiens	Jours	Entretiens	Jours	Entretiens	Jours	Entretiens	Jours
	1959	38	423	4	259	3	397	3	528	26	352	2
			[106 Q. par jour sur 18 site(s)]		[86 Q. par jour sur 18 site(s)]		[132 Q. par jour sur 21 site(s)]		[20 Q. par jour sur 24 site(s)]		[176 Q. par jour sur 22 site(s)]	
Domicile												
Wallonie	726	37,1%	184	43,5%	82	31,7%	132	33,5%	179	33,9%	149	42,3%
Flandre	455	23,3%	96	22,7%	71	27,4%	70	17,8%	125	23,7%	93	26,4%
Communauté germanophone	90	4,6%	19	4,5%	17	6,6%	24	6,1%	22	4,2%	8	2,3%
Région Bruxelloise	91	4,7%	14	3,3%	18	6,9%	27	6,9%	17	3,2%	15	4,3%
Hollande	279	14,3%	49	11,6%	37	14,3%	67	17,0%	91	17,2%	35	9,9%
France	49	2,5%	8	1,9%	7	2,7%	8	2,0%	12	2,3%	14	4,0%
Allemagne	206	10,5%	42	9,9%	18	6,9%	52	13,2%	63	11,9%	31	8,8%
Luxembourg	12	0,6%	1	0,2%	4	1,5%	1	0,3%	5	0,9%	1	0,3%
Angleterre	10	0,5%	2	0,5%	0	0,0%	3	0,8%	3	0,6%	2	0,6%
Autre	38	1,9%	8	1,9%	5	1,9%	10	2,5%	11	2,1%	4	1,1%
Zone postale belge												
Bruxelles	157	11,8%	34	11,1%	25	13,9%	31	12,6%	43	12,6%	24	9,1%
Antwerpen	113	8,5%	25	8,2%	18	10,0%	16	6,5%	28	8,2%	26	9,9%
Leuven	113	8,5%	18	5,9%	16	8,9%	17	6,9%	47	13,8%	15	5,7%
Liège	614	46,0%	155	50,8%	64	35,6%	130	52,6%	147	43,1%	118	44,9%
Namur	66	4,9%	16	5,2%	10	5,6%	8	3,2%	16	4,7%	16	6,1%
Charleroi	55	4,1%	9	3,0%	8	4,4%	8	3,2%	16	4,7%	14	5,3%
Mons	46	3,4%	12	3,9%	7	3,9%	9	3,6%	9	2,6%	9	3,4%
Brugge	98	7,3%	23	7,5%	15	8,3%	19	7,7%	16	4,7%	25	9,5%
Gent	74	5,5%	13	4,3%	17	9,4%	9	3,6%	19	5,6%	16	6,1%
Zone postale néerlandaise												
Amsterdam	26	10,2%	3	9,4%	1	3,0%	8	12,1%	12	13,2%	2	5,9%
Den Haag	34	13,3%	3	9,4%	6	18,2%	10	15,2%	13	14,3%	2	5,9%
Rotterdam	40	15,6%	1	3,1%	5	15,2%	9	13,6%	16	17,6%	9	26,5%
Breda	14	5,5%	2	6,3%	2	6,1%	7	10,6%	1	1,1%	2	5,9%
Eindhoven	29	11,3%	6	18,8%	5	15,2%	6	9,1%	8	8,8%	4	11,8%
Maastricht	70	27,3%	14	43,8%	10	30,3%	17	25,8%	19	20,9%	10	29,4%
Enschede	17	6,6%	1	3,1%	2	6,1%	3	4,5%	8	8,8%	3	8,8%
Zwolle	11	4,3%	2	6,3%	1	3,0%	3	4,5%	5	5,5%	0	0,0%
Groningen	15	5,9%	0	0,0%	1	3,0%	3	4,5%	9	9,9%	2	5,9%
Zone postale allemande												
Dresde	0	0,0%	0	0,0%	0	0,0%	0	0,0%	0	0,0%	0	0,0%
Berlin	3	1,6%	0	0,0%	0	0,0%	3	6,7%	0	0,0%	0	0,0%
Hambourg	7	3,7%	0	0,0%	0	0,0%	1	2,2%	2	3,2%	4	12,9%
Hanovre	5	2,6%	1	2,9%	0	0,0%	1	2,2%	3	4,8%	0	0,0%
Düsseldorf	27	14,1%	9	25,7%	5	29,4%	7	15,6%	4	6,3%	2	6,5%
Cologne	132	69,1%	21	60,0%	11	64,7%	31	68,9%	46	73,0%	23	74,2%
Francfort	6	3,1%	1	2,9%	0	0,0%	2	4,4%	3	4,8%	0	0,0%
Stuttgart	5	2,6%	2	5,7%	1	5,9%	0	0,0%	1	1,6%	1	3,2%
Munich	1	0,5%	0	0,0%	0	0,0%	0	0,0%	0	0,0%	1	3,2%
Nuremberg	5	2,6%	1	2,9%	0	0,0%	0	0,0%	4	6,3%	0	0,0%

Age												
moins de 16 ans	20	1,0%	1	0,2%	3	1,2%	3	0,8%	2	0,4%	11	3,1%
de 17 à 25 ans	182	9,4%	34	8,0%	26	10,1%	47	11,9%	33	6,5%	42	11,9%
de 26 à 40 ans	627	32,4%	131	31,0%	72	27,9%	127	32,2%	191	37,6%	106	30,1%
de 41 à 60 ans	811	41,9%	193	45,6%	120	46,5%	152	38,6%	200	39,4%	146	41,5%
plus de 60 ans	295	15,2%	64	15,1%	37	14,3%	65	16,5%	82	16,1%	47	13,4%
Profession												
Etudiant	152	7,9%	22	5,2%	22	8,7%	40	10,4%	31	6,0%	37	10,7%
Sans profession	76	3,9%	14	3,3%	10	4,0%	20	5,2%	14	2,7%	18	5,2%
Indépendant	258	13,4%	70	16,7%	31	12,3%	47	12,2%	62	11,9%	48	13,8%
Salaarié	857	44,5%	187	44,5%	115	45,5%	151	39,1%	251	48,2%	153	44,1%
Pensionné	340	17,6%	73	17,4%	44	17,4%	75	19,4%	96	18,4%	52	15,0%
Fonctionnaire	244	12,7%	54	12,9%	31	12,3%	53	13,7%	67	12,9%	39	11,2%
Moyen de Transport												
Véhicule individuel	1736	89,2%	378	89,6%	225	87,2%	332	84,9%	492	94,1%	309	87,8%
Véhicule de groupe	59	3,0%	13	3,1%	11	4,3%	19	4,9%	7	1,3%	9	2,6%
Transport en commun	104	5,3%	24	5,7%	15	5,8%	22	5,6%	19	3,6%	24	6,8%
A pieds	47	2,4%	7	1,7%	7	2,7%	18	4,6%	5	1,0%	10	2,8%
Groupe												
individuellement	156	8,2%	34	8,1%	21	8,2%	44	11,5%	24	4,7%	33	9,8%
en couple	657	34,5%	121	28,9%	96	37,6%	141	36,7%	187	36,7%	112	33,3%
en famille	774	40,7%	196	46,8%	77	30,2%	129	33,6%	253	49,6%	119	35,4%
avec des amis	236	12,4%	53	12,6%	41	16,1%	52	13,5%	34	6,7%	56	16,7%
en groupe	81	4,3%	15	3,6%	20	7,8%	18	4,7%	12	2,4%	16	4,8%
Raison de la visite												
professionnelle	48	2,6%	16	4,0%	10	4,1%	8	2,1%	2	0,4%	12	3,6%
touristique	1705	91,6%	347	86,8%	218	89,3%	343	92,0%	499	98,6%	298	88,2%
shopping	108	5,8%	37	9,3%	16	6,6%	22	5,9%	5	1,0%	28	8,3%
1ère visite ?												
Oui	611	31,5%	117	27,9%	78	30,2%	150	38,6%	175	33,2%	91	26,2%
Non	1329	68,5%	302	72,1%	180	69,8%	239	61,4%	352	66,8%	256	73,8%
Activités pratiquées												
Visites culturelles	909	27,2%	158	22,8%	124	28,0%	170	26,2%	326	33,6%	131	22,4%
Repas gastronomiques	456	13,7%	129	18,6%	64	14,4%	106	16,3%	53	5,5%	104	17,8%
Loisirs	531	15,9%	105	15,2%	63	14,2%	69	10,6%	194	20,0%	100	17,1%
Promenades	1228	36,8%	259	37,4%	173	39,1%	260	40,0%	315	32,5%	221	37,8%
Activités sportives	214	6,4%	41	5,9%	19	4,3%	45	6,9%	81	8,4%	28	4,8%
Durée du séjour												
Un jour	1191	60,8%	264	62,6%	156	60,2%	272	68,5%	285	54,0%	214	60,8%
Plus de 1 jour (sans préciser)	236	12,1%	60	14,2%	43	16,6%	57	14,4%	19	3,6%	57	16,2%
moins d'une semaine	419	21,4%	76	18,0%	50	19,3%	57	14,4%	159	30,1%	77	21,9%
une semaine	28	1,4%	10	2,4%	9	3,5%	7	1,8%	1	0,2%	1	0,3%
une à deux semaines	71	3,6%	6	1,4%	1	0,4%	2	0,5%	60	11,4%	2	0,6%
deux à trois semaines	7	0,4%	2	0,5%	0	0,0%	2	0,5%	3	0,6%	0	0,0%
trois semaines à un mois	5	0,3%	3	0,7%	0	0,0%	0	0,0%	1	0,2%	1	0,3%
plus de un mois	1	0,1%	1	0,2%	0	0,0%	0	0,0%	0	0,0%	0	0,0%
Distance												
moins de 10 km	324	40,7%	62	39,5%	54	50,5%	64	40,8%	83	35,2%	61	43,9%
de 10 à 50 km	388	48,7%	72	45,9%	41	38,3%	64	40,8%	145	61,4%	66	47,5%
plus de 50 km	84	10,6%	23	14,6%	12	11,2%	29	18,5%	8	3,4%	12	8,6%
Hébergement												
Chambres d'hôtes - Gîtes - Meublés	128	16,4%	29	18,6%	16	15,1%	19	13,8%	25	10,4%	39	27,7%
Hôtel	264	33,8%	61	39,1%	44	41,5%	44	31,9%	70	29,2%	45	31,9%
Camping	84	10,8%	5	3,2%	5	4,7%	24	17,4%	44	18,3%	6	4,3%
Village de vacances	41	5,2%	10	6,4%	5	4,7%	6	4,3%	12	5,0%	8	5,7%

Auberge de jeunesse	17	2,2%	7	4,5%	3	2,8%	4	2,9%	0	0,0%	3	2,1%
Parents et amis	48	6,1%	10	6,4%	5	4,7%	8	5,8%	13	5,4%	12	8,5%
Motor-home	10	1,3%	2	1,3%	1	0,9%	2	1,4%	4	1,7%	1	0,7%
Seconde résidence	25	3,2%	8	5,1%	7	6,6%	4	2,9%	4	1,7%	2	1,4%
Location (chalet - bungalow...)	129	16,5%	18	11,5%	16	15,1%	16	11,6%	62	25,8%	17	12,1%
Autres	35	4,5%	6	3,8%	4	3,8%	11	8,0%	6	2,5%	8	5,7%
Services OK ?												
Oui	735	99,1%	150	99,3%	96	97,0%	127	100,0%	230	98,7%	132	100,0%
Non	7	0,9%	1	0,7%	3	3,0%	0	0,0%	3	1,3%	0	0,0%
Prix OK ?												
Oui	693	96,0%	140	92,7%	99	99,0%	122	98,4%	210	96,8%	122	93,8%
Non	29	4,0%	11	7,3%	1	1,0%	2	1,6%	7	3,2%	8	6,2%
Réservation												
Oui	619	83,9%	121	79,6%	88	88,0%	115	92,7%	181	78,4%	114	87,0%
Non	119	16,1%	31	20,4%	12	12,0%	9	7,3%	50	21,6%	17	13,0%
Déjà visité le site ?												
Oui	285	75,2%	45	50,6%	27	71,1%	58	84,1%	122	87,8%	33	75,0%
Non	94	24,8%	44	49,4%	11	28,9%	11	15,9%	17	12,2%	11	25,0%
Source d'info												
Guides, brochures, organismes	455	19,4%	73	14,8%	50	15,0%	89	19,1%	177	28,7%	66	15,2%
Publicité (TV - Radio - Presse)	168	7,2%	61	12,4%	25	7,5%	27	5,8%	27	4,4%	28	6,4%
Salon touristique	23	1,0%	9	1,8%	2	0,6%	8	1,7%	1	0,2%	3	0,7%
Famille - Amis - Bouche à oreille	607	25,9%	143	29,0%	98	29,4%	135	29,0%	103	16,7%	128	29,4%
Passage dans la région	219	9,3%	50	10,1%	29	8,7%	37	7,9%	70	11,3%	33	7,6%
Internet	257	11,0%	41	8,3%	49	14,7%	54	11,6%	64	10,4%	49	11,3%
Les études	40	1,7%	8	1,6%	12	3,6%	9	1,9%	5	0,8%	6	1,4%
Proximité	271	11,6%	46	9,3%	36	10,8%	48	10,3%	96	15,6%	45	10,3%
Evénements	47	2,0%	13	2,6%	5	1,5%	9	1,9%	11	1,8%	9	2,1%
Autres	257	11,0%	49	9,9%	27	8,1%	50	10,7%	63	10,2%	68	15,6%
Appréciation												
très faible	2	0,1%	1	0,3%	0	0,0%	1	0,4%	0	0,0%	0	0,0%
faible	6	0,4%	2	0,6%	2	1,0%	1	0,4%	0	0,0%	1	0,4%
moyenne	88	6,4%	21	6,7%	18	9,1%	23	9,2%	5	1,3%	21	9,4%
bonne	699	51,0%	135	42,9%	110	55,8%	143	57,2%	195	50,6%	116	51,8%
très bonne	576	42,0%	156	49,5%	67	34,0%	82	32,8%	185	48,1%	86	38,4%
Intention de revenir												
Oui	1178	87,3%	281	90,9%	168	91,3%	223	89,2%	306	80,5%	200	88,5%
Non	171	12,7%	28	9,1%	16	8,7%	27	10,8%	74	19,5%	26	11,5%
Info ?												
Oui	510	27,4%	143	37,4%	69	27,7%	100	28,0%	82	15,6%	116	33,2%
Non	1351	72,6%	239	62,6%	180	72,3%	257	72,0%	442	84,4%	233	66,8%