

SPA



*Enquêtes réalisées Place royale, au parc des Sept Heures, à la Maison du
Tourisme et aux Jardins du Casino*

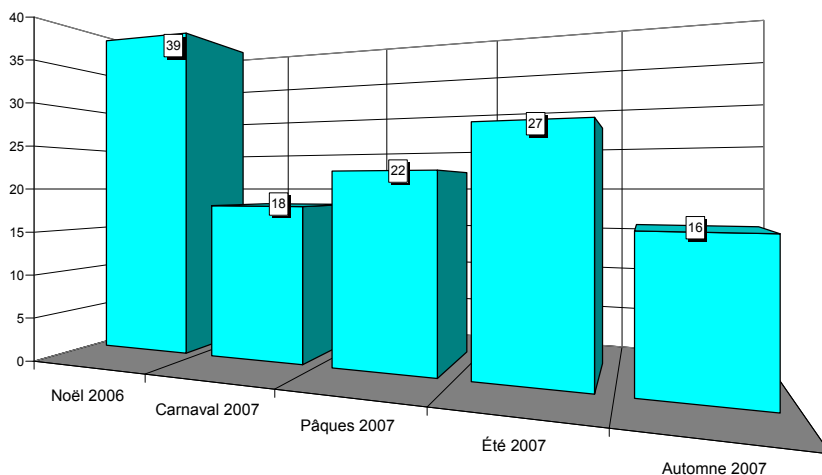


Situation en province de Liège

SPA

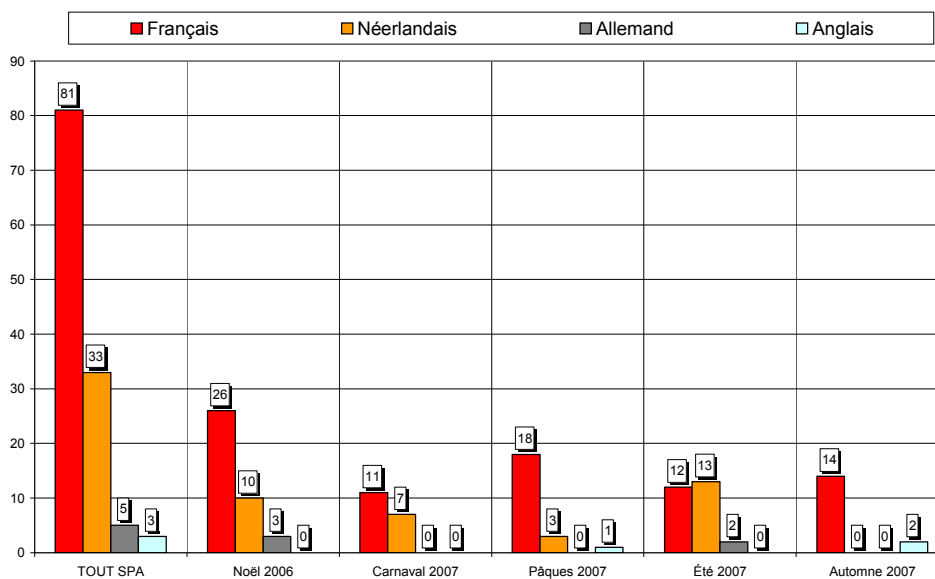


Nombre de questionnaires, saison par saison



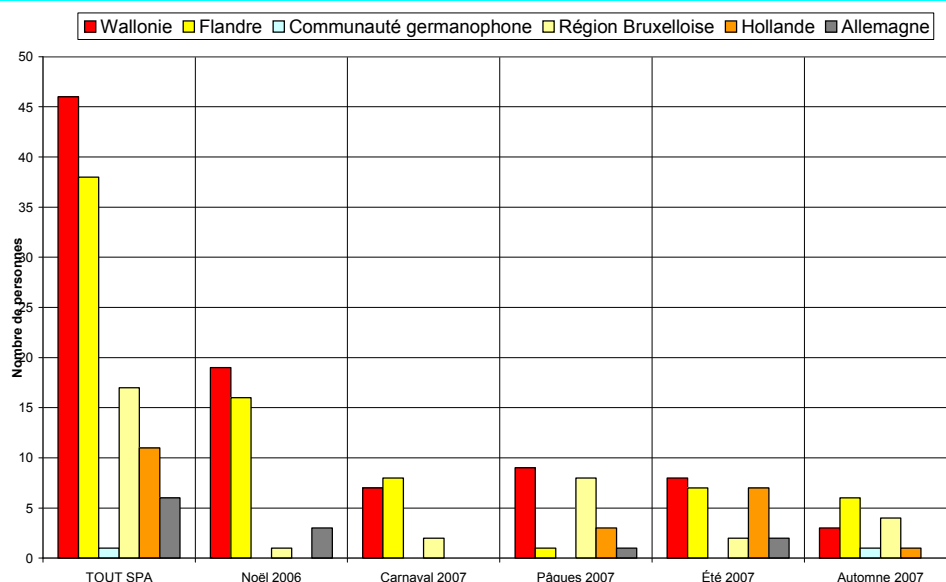
Au total, 122 questionnaires ont été recueillis en 5 vagues d'enquêtes (6 jours d'entretiens). Cet échantillon est globalement représentatif.

Langue des questionnaires



66% des questionnaires sont complétés en français, 27% en néerlandais, 4% en allemand et 3% en anglais.

Région d'origine des personnes interrogées



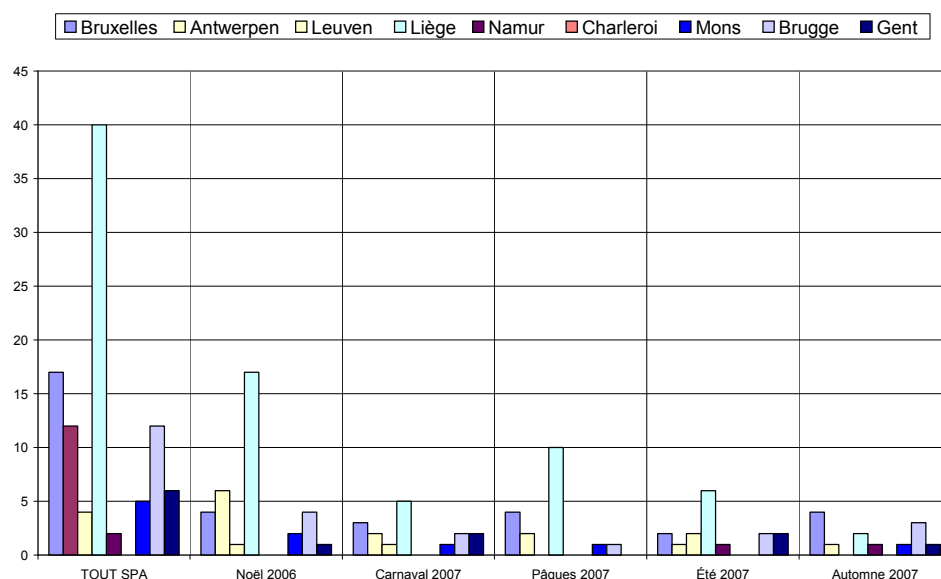
38% des personnes interrogées sont domiciliées en Wallonie et 31% en Flandre.

Région d'origine pour les visiteurs provenant de Belgique

Dans les graphiques et les commentaires qui suivent, les « régions » sont définies par le premier chiffre du code postal :

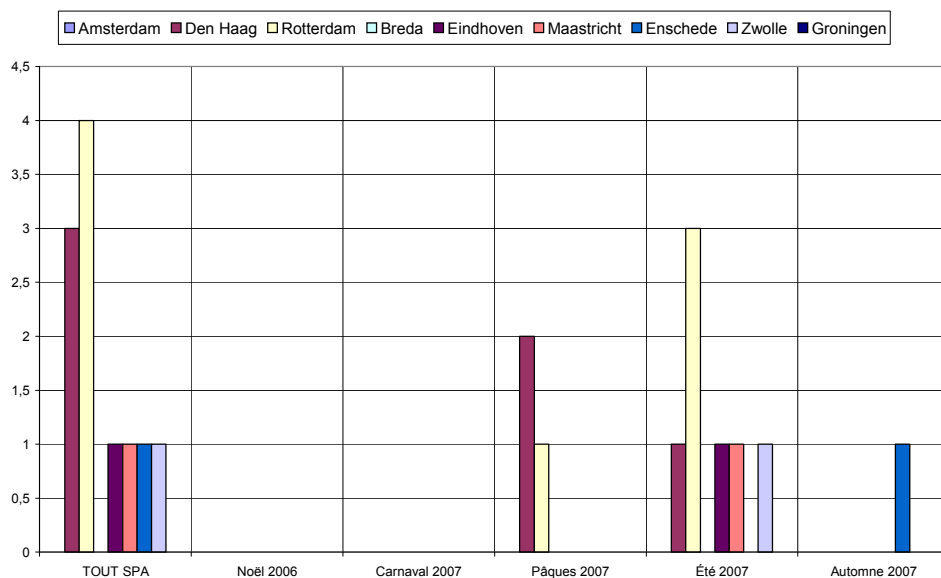
- ✓ la « région de Bruxelles » comprend les communes dont le numéro commence par le chiffre 1,
- ✓ la « région d'Anvers » comprend les communes dont le numéro commence par 2,
- ✓ la « région de Louvain », les communes dont le numéro commence par 3 et comprend donc le Limbourg,
- ✓ la « région de Liège », les communes dont le numéro commence par 4, y compris donc les Cantons de l'Est,
- ✓ la « région de Namur », les communes dont le numéro commence par 5,
- ✓ la « région de Charleroi », les communes dont le numéro commence par 6, donc également des communes du Luxembourg,
- ✓ la « région de Mons », les communes dont le numéro commence par 7,
- ✓ la « région de Bruges », les communes dont le numéro commence par 8,
- ✓ la « région de Gand », les communes dont le numéro commence par 9.

De même, les « régions » de Hollande sont également définies par le premier chiffre du code postal : Amsterdam, 1 ; La Haye, 2 ; Maastricht, 6 etc.



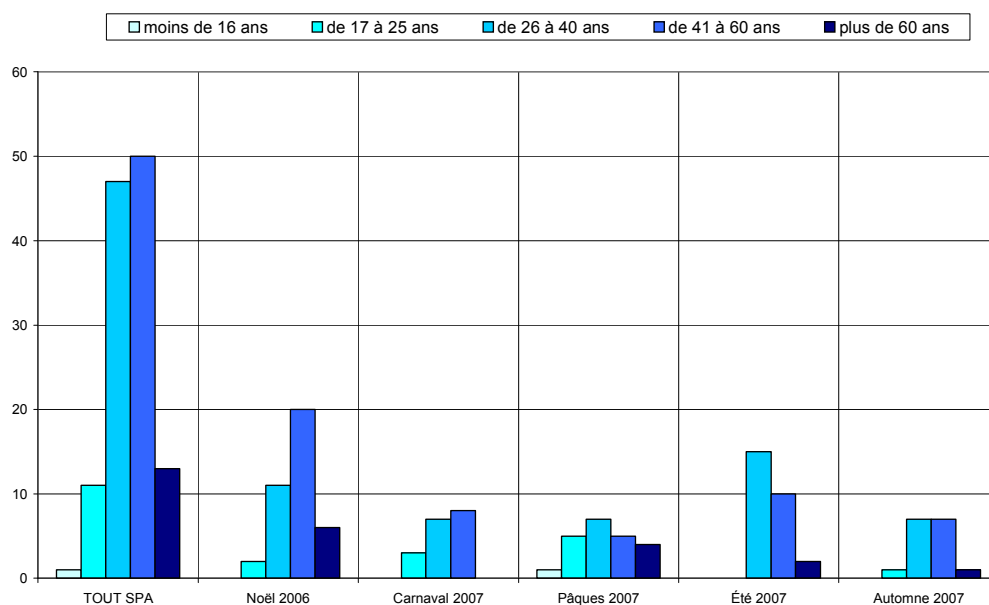
Les visiteurs belges proviennent essentiellement de la région liégeoise (41%).

Région d'origine pour les visiteurs provenant de Hollande

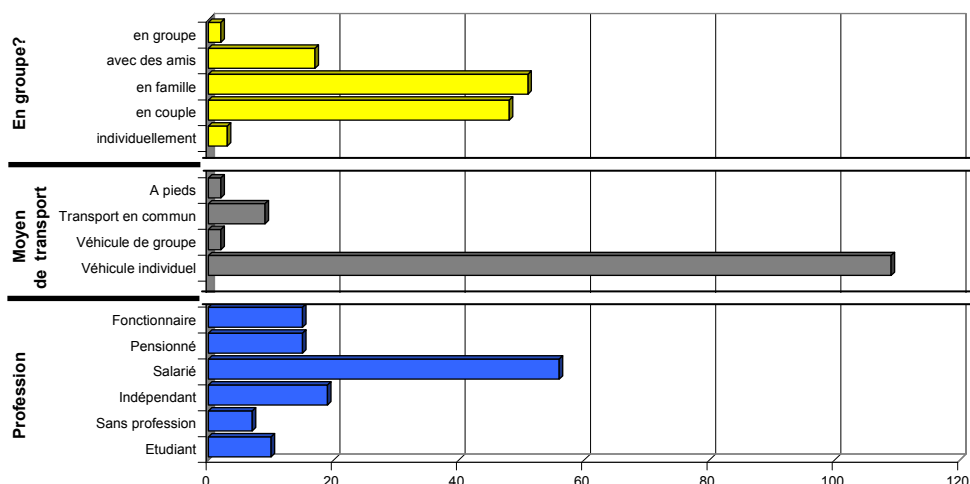


Critère peu représentatif, donné à titre purement indicatif.

Caractéristiques des visiteurs interrogés



Les tranches d'âge des 41-60 ans et des 26-40 ans prédominent.

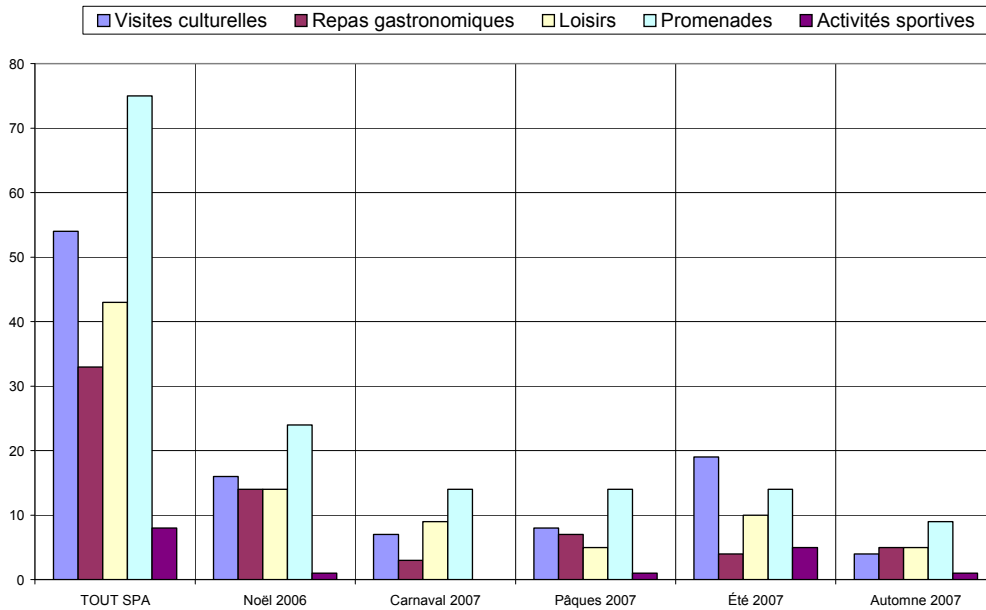


✓ 82% des personnes interrogées viennent en couple ou en famille.

✓ Le véhicule individuel est le moyen de transport le plus fréquent (89%).

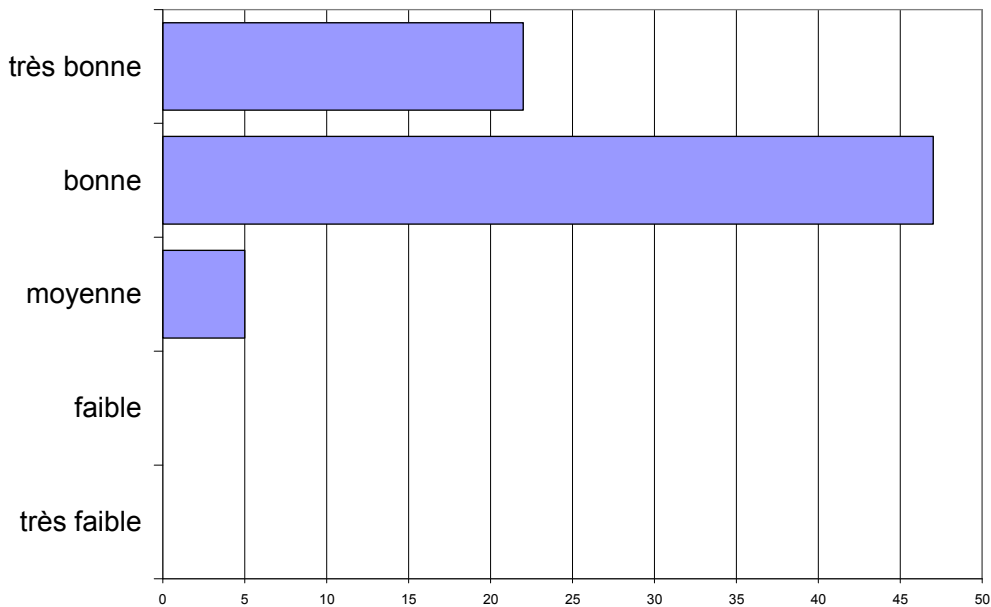
✓ Les salariés sont les plus nombreux (46%).

Activités touristiques pratiquées



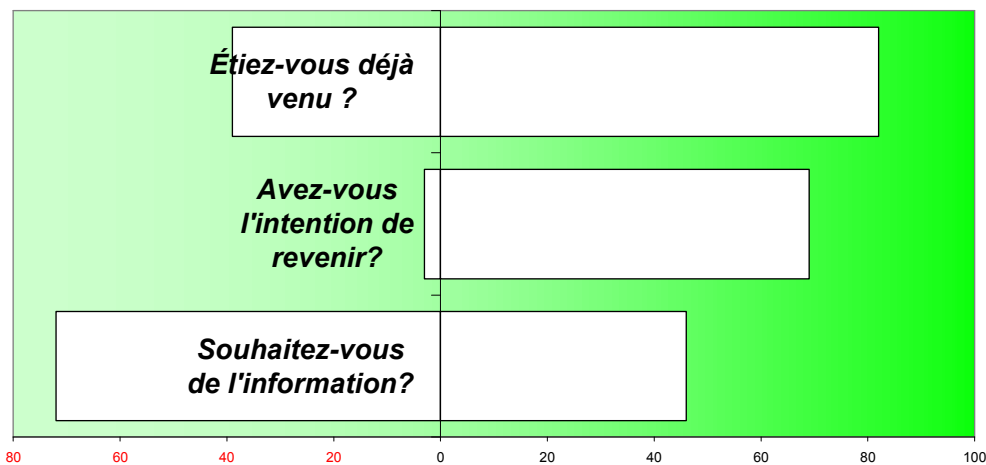
Les promenades sont les activités les plus fréquemment citées, mais les autres activités jouent toutes un rôle non négligeable.

Appréciation de l'endroit touristique



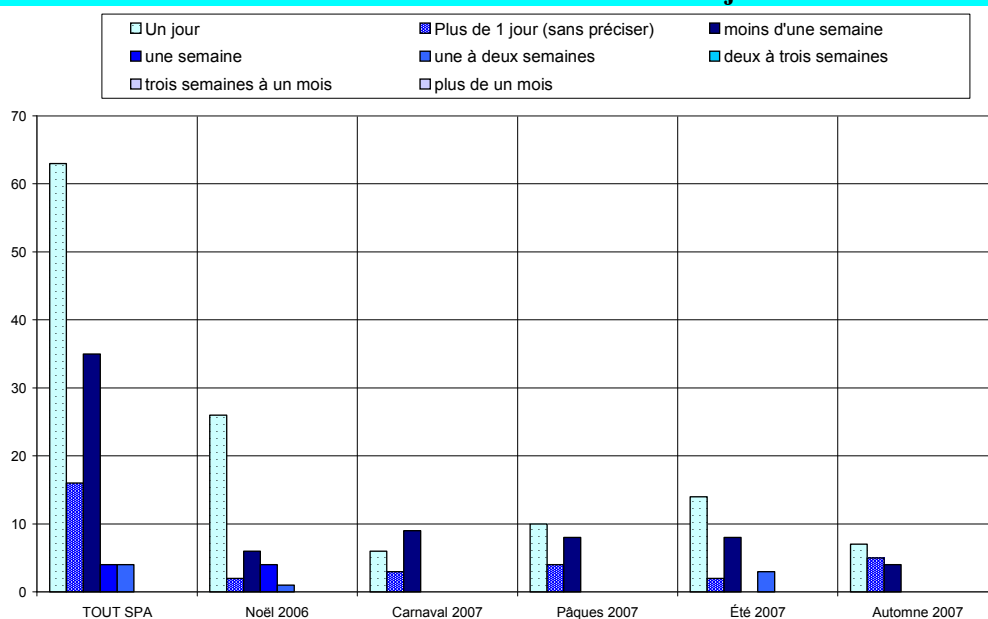
L'appréciation des visiteurs est bonne à très bonne.

Fréquentation



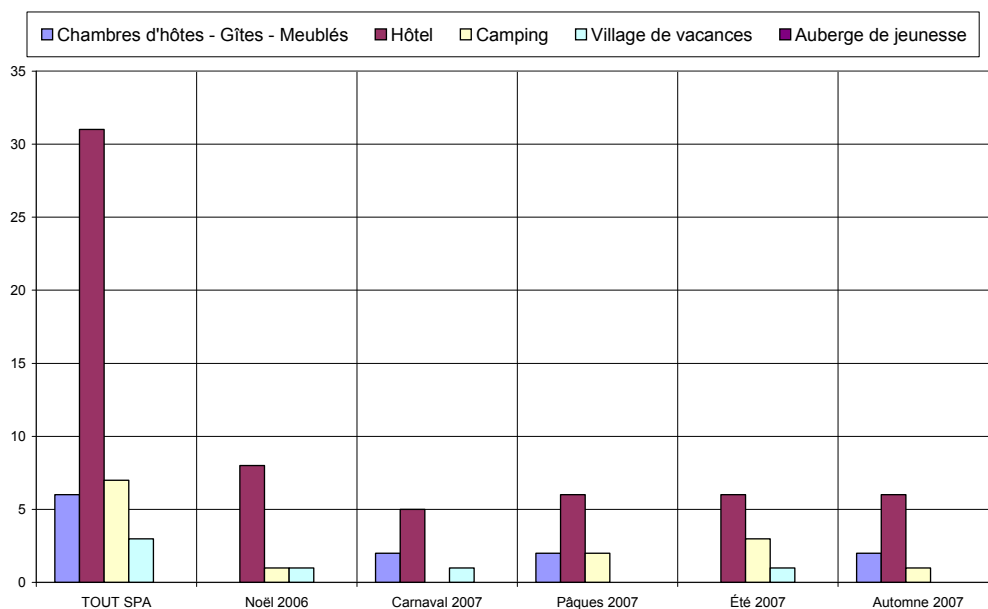
- ✓ 68% des personnes interrogées sont déjà venues dans la région.
- ✓ 96% ont l'intention d'y revenir.
- ✓ 39% souhaitent être informées des activités futures.

Durée du séjour

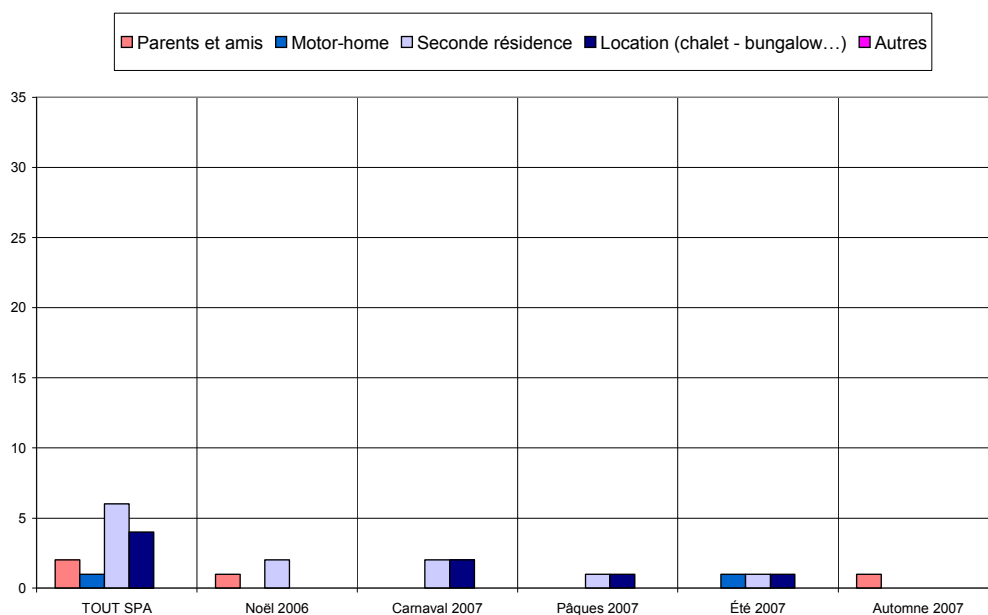


Le tourisme d'un jour (52%) prédomine.

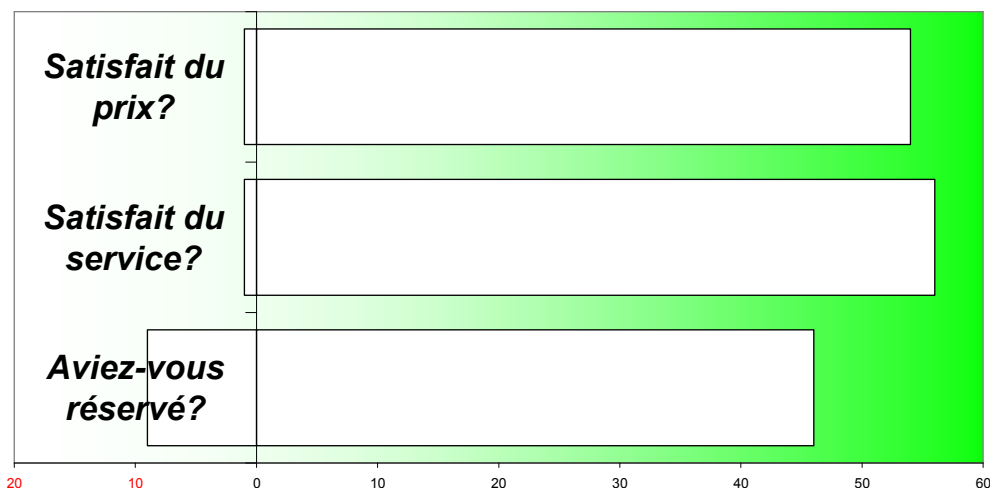
Hébergement



Le type d'hébergement le plus fréquenté est l'hôtellerie (52%) .

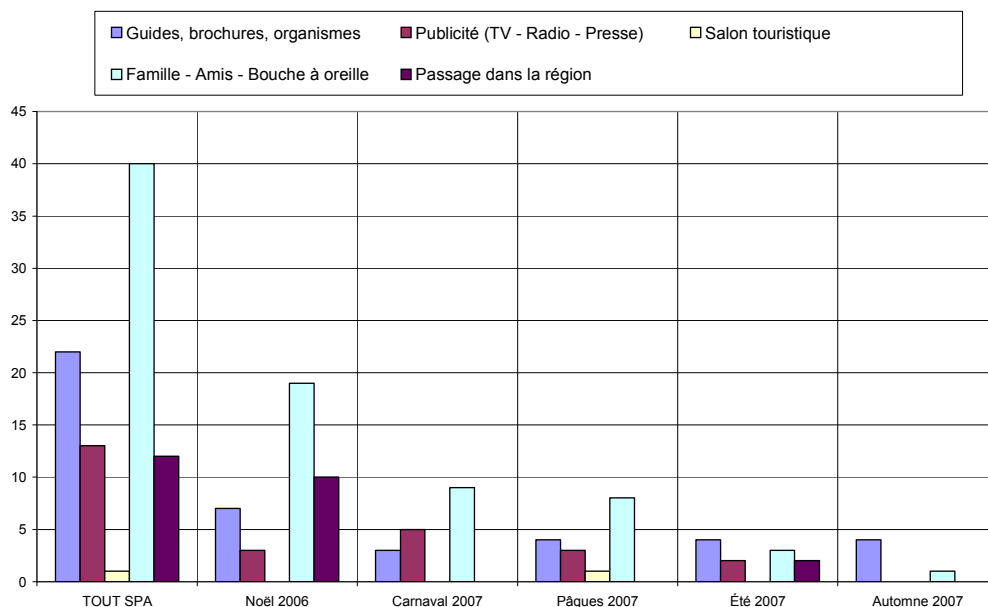


Satisfaction en matière d'hébergement

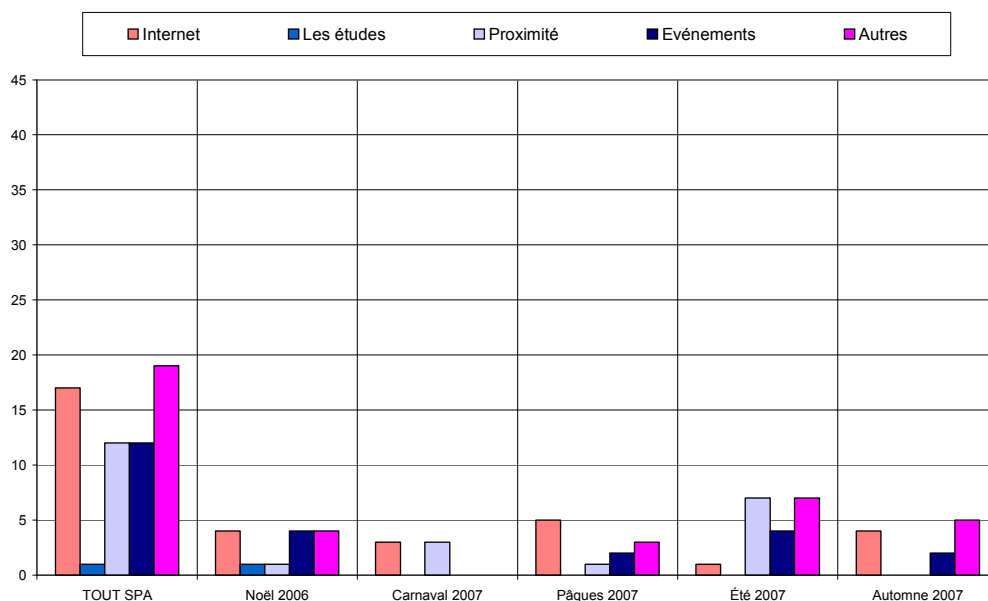


Le taux de satisfaction concernant l'hébergement est très élevé tant pour les prix que pour les services offerts. Remarque : il y a 84% de réservations.

Sources d'information et de documentation



Les principales sources d'information sont le bouche à oreille (27%), les guides & brochures (15%) et l'Internet (11%).



ANALYSE VERTICALE – DIFFERENCES SIGNIFICATIVES

CRITERES	2004 <-> 2003	2005 <-> 2004	2006 <-> 2005	2007 <-> 2006
Nombre de questionnaire		Moins de questionnaires		
Langue des questionnaires	Plus de questionnaires remplis en néerlandais	Moins de questionnaires complétés en français, plus en néerlandais	Plus de questionnaires complétés en français, moins en néerlandais	
Région d'origine des personnes interrogées	Moins de wallons, plus de flamands et de hollandais	Moins de wallons, plus de flamands	Plus de wallons, moins de flamands	Moins de wallons, plus de flamands
Région d'origine Belgique	Les liégeois ne sont plus majoritaires	Moins de liégeois, plus d'anversois et de bruxellois	Plus de liégeois	Moins de liégeois
Région d'origine Hollande		Ce critère n'est plus représentatif		
Caractéristiques des visiteurs interrogés	Moins d'étudiants, plus d'indépendants			Hausse des demandes d'informations
Activités touristiques pratiquées				
Appréciation de l'endroit touristique				
Fréquentation	Plus de demandes d'informations	Hausse des demandes d'informations	Baisse des demandes d'informations	
Durée du séjour	Tourisme d'un jour prédomine	Tourisme résidentiel en hausse	Tourisme résidentiel en baisse	
Hébergement		Hausse des locations, baisse des campings	Baisse des locations, hausse des hôtels	Baisse des chambres d'hôtes & gîtes
Satisfaction en matière d'hébergement				
Sources d'information et de documentation	Guides & brochures en hausse, ainsi que l'Internet			

ANALYSE VERTICALE - QUESTIONS OUVERTES

	2003	2004	2005	2006	2007
Points positifs	Nature: 57 x	Nature : 96 x	Nature : 39 x	Nature: 17 x	Nature: 17 x
	Propreté : 8 x				
	Activités : 7 x			Activités : 19 x	Activités : 21 x
	Ville : 13 x	Ville : 27 x			
	Accueil : 17 x	Accueil : 14 x	Accueil : 14 x	Accueil : 13 x	Accueil : 14 x
		Gastronomie : 8 x			
		Accessibilité : 7 x	Accessibilité : 23 x	Accessibilité : 11 x	Accessibilité : 11 x
Points négatifs	Propreté : 10 x				
		Parking : 8 x	Parking : 9 x	Parking : 9 x	Parking : 11 x
					Ville (entretien) : 10 x

253 Questionnaires

224 Questionnaires

145 Questionnaires

156 Questionnaires

122 Questionnaires

TOUT SPA	SPA		Noël 2006		Carnaval 2007		Pâques 2007		Été 2007		Automne 2007	
	Date : du	29-déc	du	29-déc	du	23-févr	du	7-avr	du	26-juil	du	3-nov
	au	3-nov	au	29-déc	au	23-févr	au	7-avr	au	16-août	au	3-nov
Langue du formulaire												
Français	81	66,4%	26	67%	11	61%	18	82%	12	44%	14	88%
Néerlandais	33	27,0%	10	26%	7	39%	3	14%	13	48%	0	0%
Allemand	5	4,1%	3	8%	0	0%	0	0%	2	7%	0	0%
Anglais	3	2,5%	0	0%	0	0%	1	5%	0	0%	2	13%
Nombres												
Entretiens	122	6	39	1	18	1	22	1	27	2	16	1
			[39 Q. par jour sur 1 site(s)]		[18 Q. par jour sur 1 site(s)]		[22 Q. par jour sur 1 site(s)]		[14 Q. par jour sur 1 site(s)]		[16 Q. par jour sur 1 site(s)]	
Domicile												
Wallonie	46	37,7%	19	48,7%	7	38,9%	9	40,9%	8	29,6%	3	18,8%
Flandre	38	31,1%	16	41,0%	8	44,4%	1	4,5%	7	25,9%	6	37,5%
Communauté germanophone	1	0,8%	0	0,0%	0	0,0%	0	0,0%	0	0,0%	1	6,3%
Région Bruxelloise	17	13,9%	1	2,6%	2	11,1%	8	36,4%	2	7,4%	4	25,0%
Hollande	11	9,0%	0	0,0%	0	0,0%	3	13,6%	7	25,9%	1	6,3%
France	1	0,8%	0	0,0%	0	0,0%	0	0,0%	1	3,7%	0	0,0%
Allemagne	6	4,9%	3	7,7%	0	0,0%	1	4,5%	2	7,4%	0	0,0%
Luxembourg	0	0,0%	0	0,0%	0	0,0%	0	0,0%	0	0,0%	0	0,0%
Angleterre	0	0,0%	0	0,0%	0	0,0%	0	0,0%	0	0,0%	0	0,0%
Autre	2	1,6%	0	0,0%	1	5,6%	0	0,0%	0	0,0%	1	6,3%
Zone postale belge												
Bruxelles	17	17,3%	4	11,4%	3	18,8%	4	22,2%	2	12,5%	4	30,8%
Antwerpen	12	12,2%	6	17,1%	2	12,5%	2	11,1%	1	6,3%	1	7,7%
Leuven	4	4,1%	1	2,9%	1	6,3%	0	0,0%	2	12,5%	0	0,0%
Liège	40	40,8%	17	48,6%	5	31,3%	10	55,6%	6	37,5%	2	15,4%
Namur	2	2,0%	0	0,0%	0	0,0%	0	0,0%	1	6,3%	1	7,7%
Charleroi	0	0,0%	0	0,0%	0	0,0%	0	0,0%	0	0,0%	0	0,0%
Mons	5	5,1%	2	5,7%	1	6,3%	1	5,6%	0	0,0%	1	7,7%
Brugge	12	12,2%	4	11,4%	2	12,5%	1	5,6%	2	12,5%	3	23,1%
Gent	6	6,1%	1	2,9%	2	12,5%	0	0,0%	2	12,5%	1	7,7%
Zone postale néerlandaise												
Amsterdam	0	0,0%	0	-	0	-	0	0,0%	0	0,0%	0	0,0%
Den Haag	3	27,3%	0	-	0	-	2	66,7%	1	14,3%	0	0,0%
Rotterdam	4	36,4%	0	-	0	-	1	33,3%	3	42,9%	0	0,0%
Breda	0	0,0%	0	-	0	-	0	0,0%	0	0,0%	0	0,0%
Eindhoven	1	9,1%	0	-	0	-	0	0,0%	1	14,3%	0	0,0%
Maastricht	1	9,1%	0	-	0	-	0	0,0%	1	14,3%	0	0,0%
Enschede	1	9,1%	0	-	0	-	0	0,0%	0	0,0%	1	100,0%
Zwolle	1	9,1%	0	-	0	-	0	0,0%	1	14,3%	0	0,0%
Groningen	0	0,0%	0	-	0	-	0	0,0%	0	0,0%	0	0,0%
Zone postale allemande												
Dresde	0	0,0%	0	0,0%	0	-	0	0,0%	0	0,0%	0	-
Berlin	0	0,0%	0	0,0%	0	-	0	0,0%	0	0,0%	0	-
Hambourg	0	0,0%	0	0,0%	0	-	0	0,0%	0	0,0%	0	-
Hanovre	0	0,0%	0	0,0%	0	-	0	0,0%	0	0,0%	0	-
Düsseldorf	2	33,3%	1	33,3%	0	-	1	100,0%	0	0,0%	0	-
Cologne	1	16,7%	0	0,0%	0	-	0	0,0%	1	50,0%	0	-
Francfort	0	0,0%	0	0,0%	0	-	0	0,0%	0	0,0%	0	-
Stuttgart	1	16,7%	1	33,3%	0	-	0	0,0%	0	0,0%	0	-
Munich	0	0,0%	0	0,0%	0	-	0	0,0%	0	0,0%	0	-
Nuremberg	2	33,3%	1	33,3%	0	-	0	0,0%	1	50,0%	0	-
Age												

moins de 16 ans	1	0,8%	0	0,0%	0	0,0%	1	4,5%	0	0,0%	0	0,0%
de 17 à 25 ans	11	9,0%	2	5,1%	3	16,7%	5	22,7%	0	0,0%	1	6,3%
de 26 à 40 ans	47	38,5%	11	28,2%	7	38,9%	7	31,8%	15	55,6%	7	43,8%
de 41 à 60 ans	50	41,0%	20	51,3%	8	44,4%	5	22,7%	10	37,0%	7	43,8%
plus de 60 ans	13	10,7%	6	15,4%	0	0,0%	4	18,2%	2	7,4%	1	6,3%
Profession												
Etudiant	10	8,2%	2	5,1%	2	11,1%	5	22,7%	0	0,0%	1	6,3%
Sans profession	7	5,7%	3	7,7%	0	0,0%	0	0,0%	2	7,4%	2	12,5%
Indépendant	19	15,6%	8	20,5%	2	11,1%	1	4,5%	5	18,5%	3	18,8%
Salarié	56	45,9%	13	33,3%	10	55,6%	12	54,5%	13	48,1%	8	50,0%
Pensionné	15	12,3%	8	20,5%	0	0,0%	4	18,2%	2	7,4%	1	6,3%
Fonctionnaire	15	12,3%	5	12,8%	4	22,2%	0	0,0%	5	18,5%	1	6,3%
Moyen de Transport												
Véhicule individuel	109	89,3%	37	94,9%	16	88,9%	16	72,7%	25	92,6%	15	93,8%
Véhicule de groupe	2	1,6%	1	2,6%	0	0,0%	1	4,5%	0	0,0%	0	0,0%
Transport en commun	9	7,4%	1	2,6%	2	11,1%	5	22,7%	0	0,0%	1	6,3%
A pieds	2	1,6%	0	0,0%	0	0,0%	0	0,0%	2	7,4%	0	0,0%
Groupe												
individuellement	3	2,5%	2	5,1%	0	0,0%	1	4,5%	0	0,0%	0	0,0%
en couple	48	39,7%	13	33,3%	10	55,6%	5	22,7%	10	38,5%	10	62,5%
en famille	51	42,1%	17	43,6%	6	33,3%	9	40,9%	15	57,7%	4	25,0%
avec des amis	17	14,0%	7	17,9%	2	11,1%	6	27,3%	0	0,0%	2	12,5%
en groupe	2	1,7%	0	0,0%	0	0,0%	1	4,5%	1	3,8%	0	0,0%
Raison de la visite												
professionnelle	1	0,9%	0	0,0%	0	0,0%	0	0,0%	1	3,7%	0	0,0%
touristique	106	92,2%	28	84,8%	17	94,4%	20	95,2%	26	96,3%	15	93,8%
shopping	8	7,0%	5	15,2%	1	5,6%	1	4,8%	0	0,0%	1	6,3%
1ère visite ?												
Oui	39	32,2%	7	18,4%	4	22,2%	9	40,9%	12	44,4%	7	43,8%
Non	82	67,8%	31	81,6%	14	77,8%	13	59,1%	15	55,6%	9	56,3%
Activités pratiquées												
Visites culturelles	54	25,4%	16	23,2%	7	21,2%	8	22,9%	19	36,5%	4	16,7%
Repas gastronomiques	33	15,5%	14	20,3%	3	9,1%	7	20,0%	4	7,7%	5	20,8%
Loisirs	43	20,2%	14	20,3%	9	27,3%	5	14,3%	10	19,2%	5	20,8%
Promenades	75	35,2%	24	34,8%	14	42,4%	14	40,0%	14	26,9%	9	37,5%
Activités sportives	8	3,8%	1	1,4%	0	0,0%	1	2,9%	5	9,6%	1	4,2%
Durée du séjour												
Un jour	63	51,6%	26	66,7%	6	33,3%	10	45,5%	14	51,9%	7	43,8%
Plus de 1 jour (sans préciser)	16	13,1%	2	5,1%	3	16,7%	4	18,2%	2	7,4%	5	31,3%
moins d'une semaine	35	28,7%	6	15,4%	9	50,0%	8	36,4%	8	29,6%	4	25,0%
une semaine	4	3,3%	4	10,3%	0	0,0%	0	0,0%	0	0,0%	0	0,0%
une à deux semaines	4	3,3%	1	2,6%	0	0,0%	0	0,0%	3	11,1%	0	0,0%
deux à trois semaines	0	0,0%	0	0,0%	0	0,0%	0	0,0%	0	0,0%	0	0,0%
trois semaines à un mois	0	0,0%	0	0,0%	0	0,0%	0	0,0%	0	0,0%	0	0,0%
plus de un mois	0	0,0%	0	0,0%	0	0,0%	0	0,0%	0	0,0%	0	0,0%
Distance												
moins de 10 km	41	69,5%	7	53,8%	9	75,0%	11	91,7%	8	61,5%	6	66,7%
de 10 à 50 km	16	27,1%	5	38,5%	3	25,0%	0	0,0%	5	38,5%	3	33,3%
plus de 50 km	2	3,4%	1	7,7%	0	0,0%	1	8,3%	0	0,0%	0	0,0%
Hébergement												
Chambres d'hôtes - Gîtes - Meublés	6	10,0%	0	0,0%	2	16,7%	2	16,7%	0	0,0%	2	20,0%
Hôtel	31	51,7%	8	61,5%	5	41,7%	6	50,0%	6	46,2%	6	60,0%
Camping	7	11,7%	1	7,7%	0	0,0%	2	16,7%	3	23,1%	1	10,0%
Village de vacances	3	5,0%	1	7,7%	1	8,3%	0	0,0%	1	7,7%	0	0,0%
Auberge de jeunesse	0	0,0%	0	0,0%	0	0,0%	0	0,0%	0	0,0%	0	0,0%
Parents et amis	2	3,3%	1	7,7%	0	0,0%	0	0,0%	0	0,0%	1	10,0%

Motor-home	1	1,7%	0	0,0%	0	0,0%	0	0,0%	1	7,7%	0	0,0%
Seconde résidence	6	10,0%	2	15,4%	2	16,7%	1	8,3%	1	7,7%	0	0,0%
Location (chalet - bungalow...)	4	6,7%	0	0,0%	2	16,7%	1	8,3%	1	7,7%	0	0,0%
Autres	0	0,0%	0	0,0%	0	0,0%	0	0,0%	0	0,0%	0	0,0%
Services OK ?												
Oui	56	98,2%	13	100,0%	12	100,0%	12	100,0%	10	90,9%	9	100,0%
Non	1	1,8%	0	0,0%	0	0,0%	0	0,0%	1	9,1%	0	0,0%
Prix OK ?												
Oui	54	98,2%	12	92,3%	12	100,0%	12	100,0%	10	100,0%	8	100,0%
Non	1	1,8%	1	7,7%	0	0,0%	0	0,0%	0	0,0%	0	0,0%
Réservation												
Oui	46	83,6%	8	61,5%	11	100,0%	12	100,0%	7	63,6%	8	100,0%
Non	9	16,4%	5	38,5%	0	0,0%	0	0,0%	4	36,4%	0	0,0%
Déjà visité le site ?												
Oui	11	57,9%	2	50,0%	0	0,0%	2	66,7%	4	66,7%	3	100,0%
Non	8	42,1%	2	50,0%	3	100,0%	1	33,3%	2	33,3%	0	0,0%
Source d'info												
Guides, brochures, organismes	22	14,8%	7	13,2%	3	13,0%	4	14,8%	4	13,3%	4	25,0%
Publicité (TV - Radio - Presse)	13	8,7%	3	5,7%	5	21,7%	3	11,1%	2	6,7%	0	0,0%
Salon touristique	1	0,7%	0	0,0%	0	0,0%	1	3,7%	0	0,0%	0	0,0%
Famille - Amis - Bouche à oreille	40	26,8%	19	35,8%	9	39,1%	8	29,6%	3	10,0%	1	6,3%
Passage dans la région	12	8,1%	10	18,9%	0	0,0%	0	0,0%	2	6,7%	0	0,0%
Internet	17	11,4%	4	7,5%	3	13,0%	5	18,5%	1	3,3%	4	25,0%
Les études	1	0,7%	1	1,9%	0	0,0%	0	0,0%	0	0,0%	0	0,0%
Proximité	12	8,1%	1	1,9%	3	13,0%	1	3,7%	7	23,3%	0	0,0%
Evénements	12	8,1%	4	7,5%	0	0,0%	2	7,4%	4	13,3%	2	12,5%
Autres	19	12,8%	4	7,5%	0	0,0%	3	11,1%	7	23,3%	5	31,3%
Appréciation												
très faible	0	0,0%	0	0,0%	0	0,0%	0	0,0%	0	0,0%	0	0,0%
faible	0	0,0%	0	0,0%	0	0,0%	0	0,0%	0	0,0%	0	0,0%
moyenne	5	6,8%	1	6,7%	3	21,4%	0	0,0%	0	0,0%	1	16,7%
bonne	47	63,5%	10	66,7%	10	71,4%	10	45,5%	12	70,6%	5	83,3%
très bonne	22	29,7%	4	26,7%	1	7,1%	12	54,5%	5	29,4%	0	0,0%
Intention de revenir												
Oui	69	95,8%	15	100,0%	13	100,0%	22	100,0%	15	93,8%	4	66,7%
Non	3	4,2%	0	0,0%	0	0,0%	0	0,0%	1	6,3%	2	33,3%
Info ?												
Oui	46	39,0%	24	61,5%	7	46,7%	8	38,1%	4	14,8%	3	18,8%
Non	72	61,0%	15	38,5%	8	53,3%	13	61,9%	23	85,2%	13	81,3%

SPA	[Site N°] 1.15 Organisme	[Site N°] 2.4.s Pt faible Site/Rég	[Site N°] 2.5.s Pt FORT Site/Rég	[Site N°] 3.1 Commentaires
Site N° : 40	40.5 Via Jetair	40.5 rien pour les enfants	40.5 tourisme	40.5 plus d'entretien pour les vieux bâtiments
Campagne : 1	40.5 Par Téléphone	40.5 les routes sont males entretenues	40.5 la ville	40.5 moins de néerlandophones
du	40.5 Par Téléphone	40.5 la ville n'est pas très propre	40.5 la nature est belle	40.5 il trouve que c'est parfait
29-déc-06	40.5 Par Internet Via Neckermann	40.5 la météo et les travaux	40.5 la beauté des paysages et des bâtiments	40.5 dommage d'effacer le passé, trop de modernisation
au	40.5 Nekermann	40.5 investire dans la restauration des vieux immeubles	40.5 belle région, agréable	40.5 cadre sympathique
3-nov-07	40.5 Jetair	40.5 cher, pas assez d'infrastructure pour les enfants	40.5 bâtiment historique et le paysage	40.5 belle région, surpris
	40.5 Internet	40.4 pas beaucoup d'allemands	40.4 les wallons	40.5 améliorer l'entretien de la ville
	40.5 Internet	40.4 les hollandais	40.4 les renseignements, explications	40.5 améliorer l'entretien de la ville
	40.4 Par L'Hôtel	40.4 le temps	40.4 les activités pour tout le monde	40.5 amélioré les installations francophones
	40.4 Par Le Camping	40.4 l'accent	40.4 le sourire, l'accueil	40.3 L'hôtel Madisson est trop modrne pour la région
	40.4 Mutualité Chretienne	40.4 beaucoup de hollandais	40.4 le funiculaire	40.2 Très belle région, agréable
	40.4 Internet	40.3 Pas d'accueil chaleureux	40.4 la nature	40.2 Plaine de jeux plus souvent ouverte pour les enfants
	40.4 Directement	40.3 Les routes sont trop bosselées	40.4 belle ville	40.2 Pas assez de publicités
	40.4 Ardennes Etapes	40.3 Le trafic	40.4 belle nature, les attractions	40.2 Donne envie de venir
	40.4 À L'Hôtel	40.3 La grande route centrale qui passe à côté des thermes	40.4 belle nature	40.2 Amélioration avec les thermes, parking très bien, promenades bien fléchées
	40.3 Internet	40.2 Un peu vieillot	40.4 beau	40.1 plus de parkings
	40.3 Internet	40.2 Trop de voitures	40.4 accueillant	40.1 pas assez de parkings
	40.3 Internet	40.2 Travaux	40.3 Ville sympathique, on peut faire tout à pied	40.1 pas assez de parkings
	40.3 Internet	40.2 Pollution	40.3 Nature, promenades, animation	40.1 pas assez de parkings
	40.3 Internet	40.2 Pas si beau	40.3 Nature	40.1 parkings publics pas assez nombreux
	40.3 Internet	40.2 Déviations	40.3 Les thermes	40.1 parking pas assez fréquent
	40.3 Internet	40.2 Développer le tourisme, activités pour les jeunes, aménager les chaussées et voiries pour les PMR, améliorer la propreté	40.3 Les thermes	40.1 mieux indiquer les parkings pour les gens qui ne connaissent pas bien
	40.3 Internet	40.1 pas assez de parking	40.3 Les promenades	40.1 les bâtiments doivent être mieux indiqués
	40.3 Internet	40.1 parking	40.3 Les promenades	40.1 la maison du tourisme n'est pas restauré
	40.3 Connaissances	40.1 manque de parking	40.3 Les bains	40.1 bonne idée le marché de Noël avec la patinoire
	40.2 Téléphone	40.1 le climat	40.3 L'aspect convivial de la ville	40.1 belle ville mais parfois pas assez bien indiquée (bâtiments,...)
	40.2 Privé		40.3 La flore	40.1 belle ville animée (toujours activité et gens)
	40.2 Office Du Tourisme D'Arlon Internet		40.3 Bien renseigné	
	40.2 Internet		40.3 Beaucoup de magasins	
	40.2 Internet		40.3 Animation et nature	
	40.2 Internet		40.2 Très jolie ville + environs	

