

AMBLEVE & SPA



Palogne, Remouchamps, Spa et Stavelot

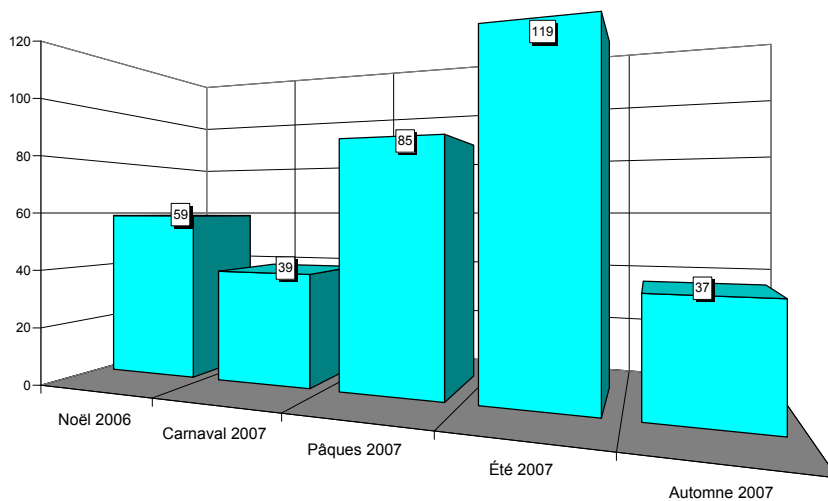


Situation en province de Liège

AMBLEVE & SPA

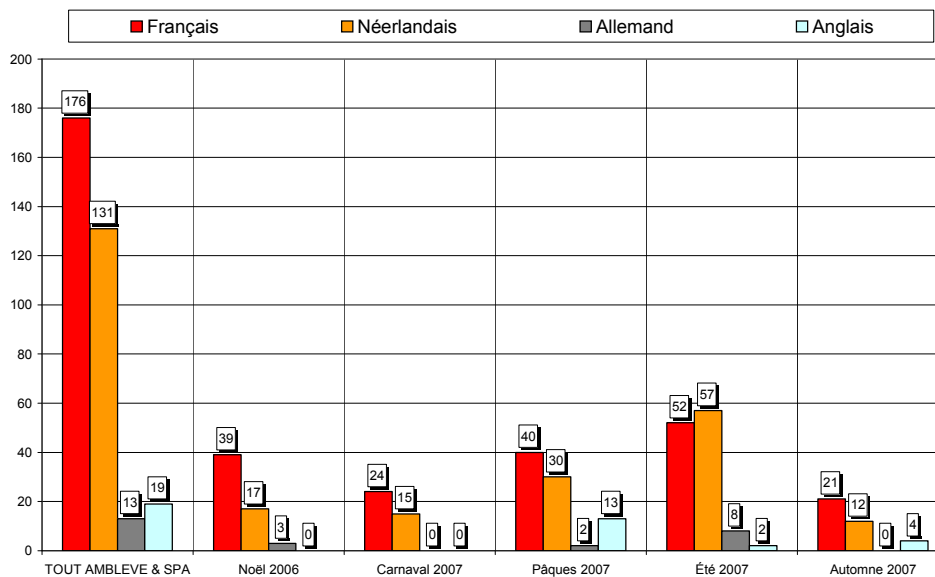


Nombre de questionnaires, saison par saison



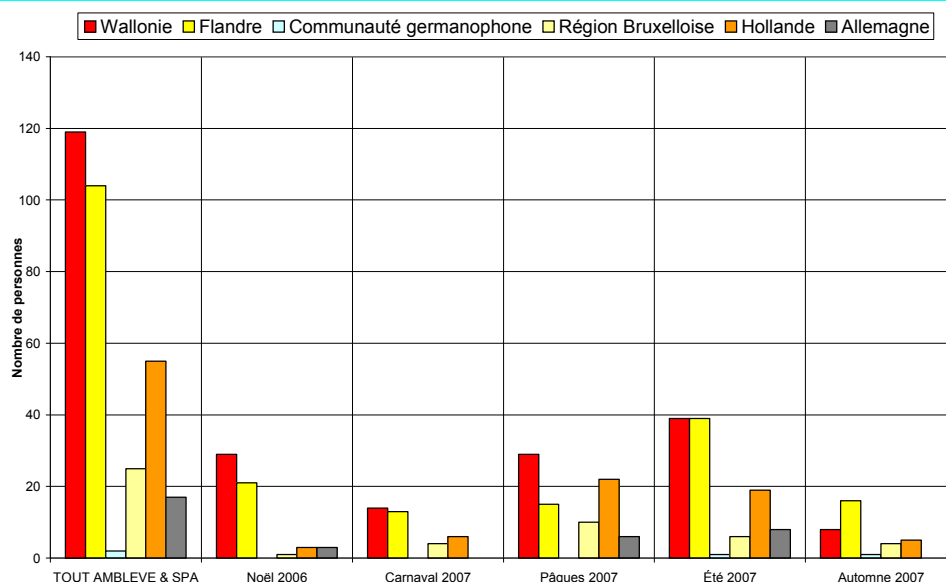
Au total, 339 questionnaires ont été recueillis en 5 vagues d'enquêtes (12 jours d'entretiens). Cet échantillon est globalement représentatif.

Langue des questionnaires



52% des questionnaires sont complétés en français, 39% en néerlandais, 6% en anglais et 3% en allemand.

Région d'origine des personnes interrogées



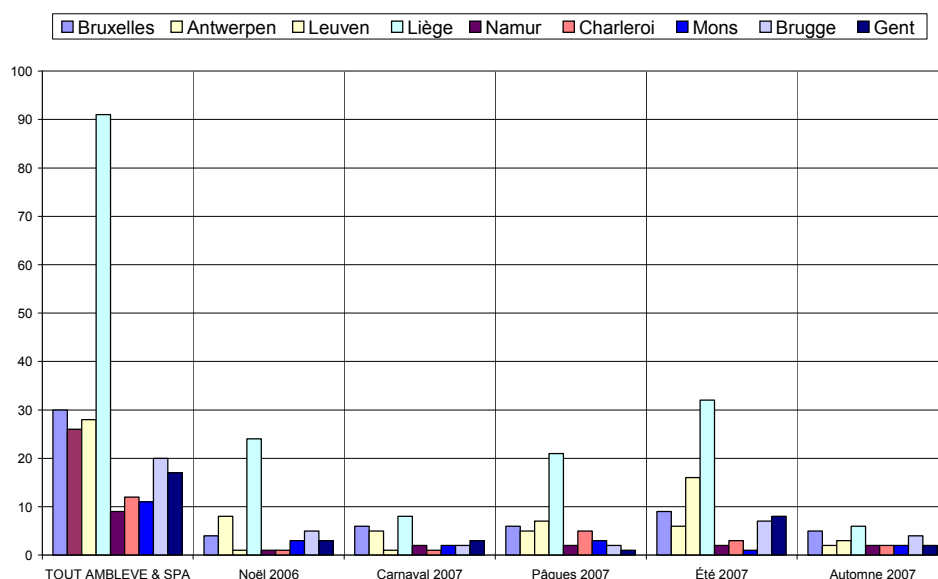
35% des personnes interrogées sont domiciliés en Wallonie, 31% en Flandre et 16% en Hollande.

Région d'origine pour les visiteurs provenant de Belgique

Dans les graphiques et les commentaires qui suivent, les « régions » sont définies par le premier chiffre du code postal :

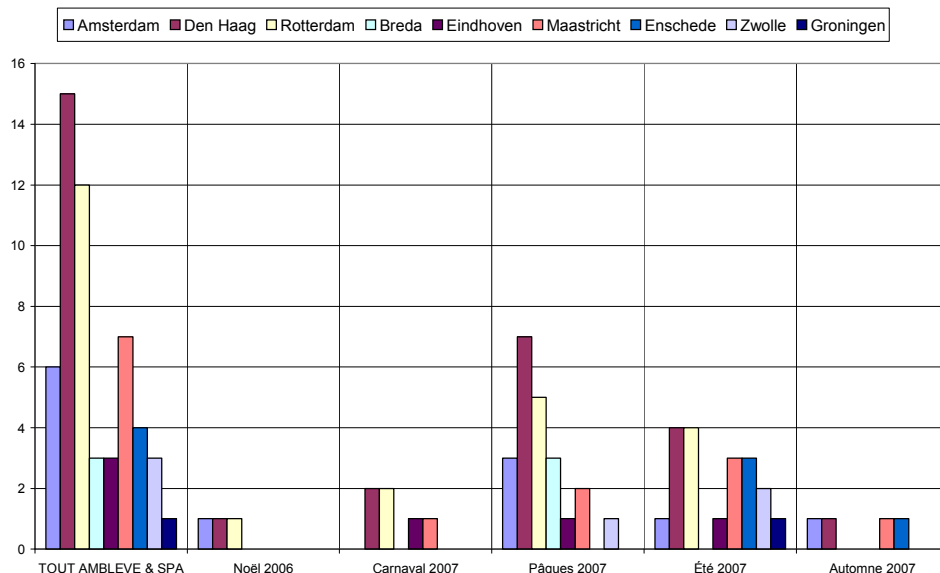
- ✓ la « région de Bruxelles » comprend les communes dont le numéro commence par le chiffre 1,
- ✓ la « région d'Anvers » comprend les communes dont le numéro commence par 2,
- ✓ la « région de Louvain », les communes dont le numéro commence par 3 et comprend donc le Limbourg,
- ✓ la « région de Liège », les communes dont le numéro commence par 4, y compris donc les Cantons de l'Est,
- ✓ la « région de Namur », les communes dont le numéro commence par 5,
- ✓ la « région de Charleroi », les communes dont le numéro commence par 6, donc également des communes du Luxembourg,
- ✓ la « région de Mons », les communes dont le numéro commence par 7,
- ✓ la « région de Bruges », les communes dont le numéro commence par 8,
- ✓ la « région de Gand », les communes dont le numéro commence par 9.

De même, les « régions » de Hollande sont également définies par le premier chiffre du code postal : Amsterdam, 1 ; La Haye, 2 ; Maastricht, 6 etc.



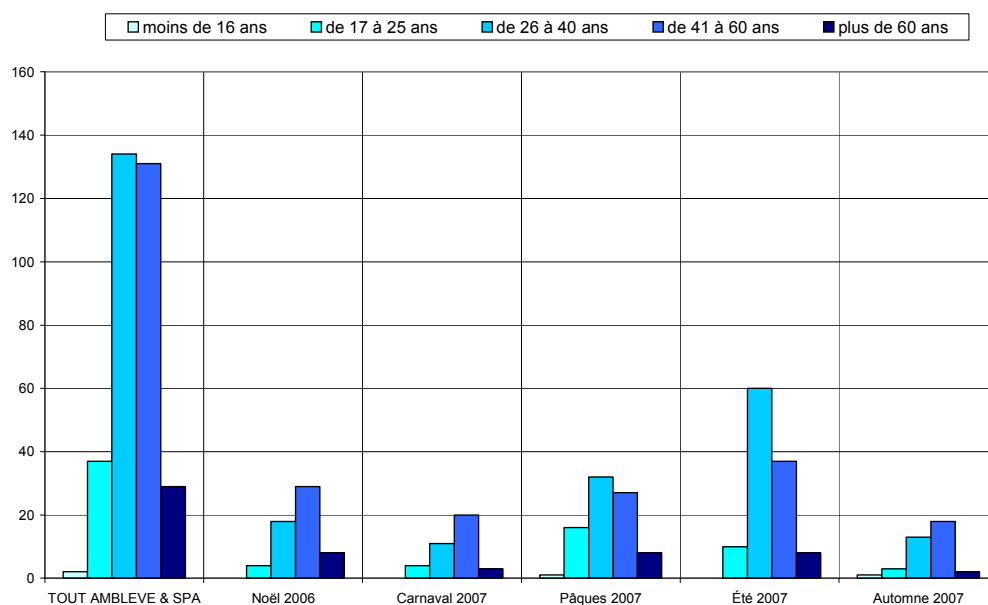
Les visiteurs belges proviennent essentiellement de la région liégeoise (37%).

Région d'origine pour les visiteurs provenant de Hollande

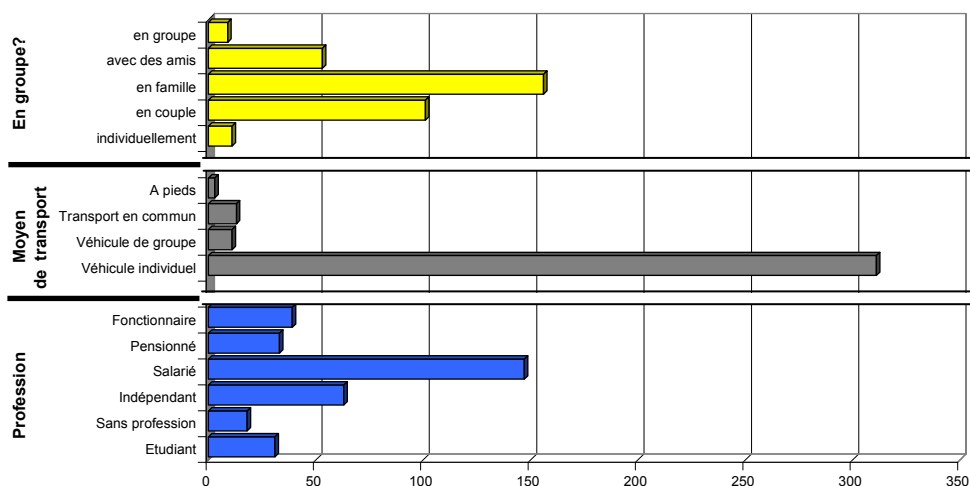


Les visiteurs hollandais proviennent des régions de Maastricht et Den Haag.

Caractéristiques des visiteurs interrogés

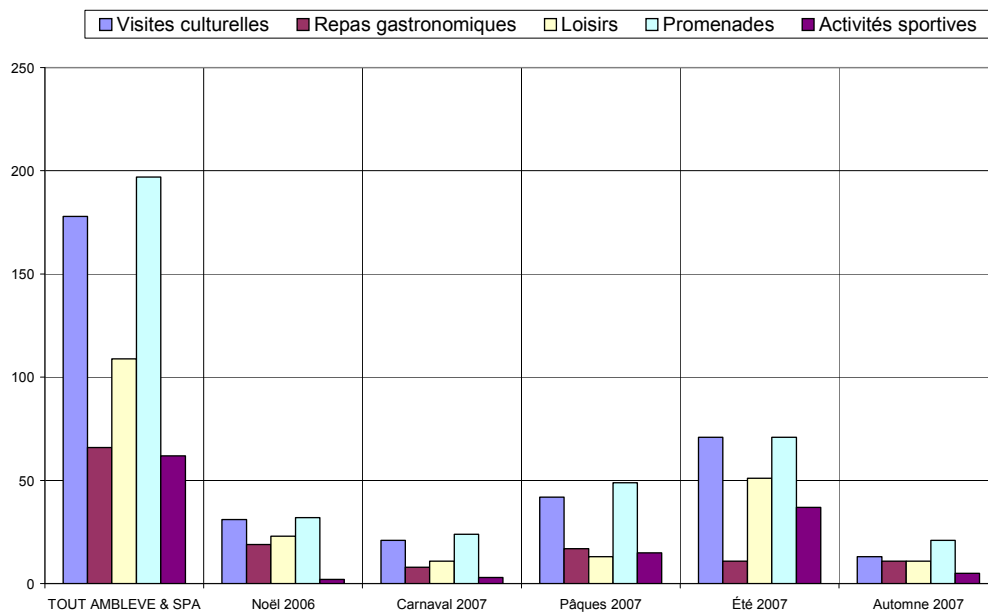


Les tranches d'âge des 26-40 ans et des 41-60 ans prédominent.



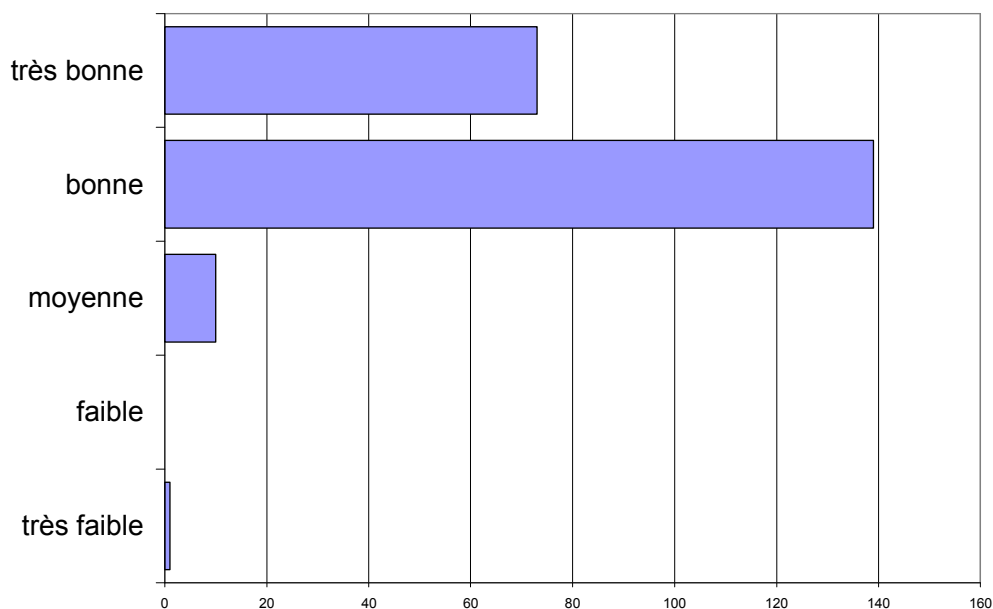
- ✓ 78% des personnes interrogées viennent en couple ou en famille.
- ✓ Le véhicule individuel est le moyen de transport le plus fréquent (92%); les transports en commun sont utilisés dans 4% des cas seulement.
- ✓ Les salarés sont les plus nombreux (44%). Les autres catégories sont assez bien réparties.

Activités touristiques pratiquées



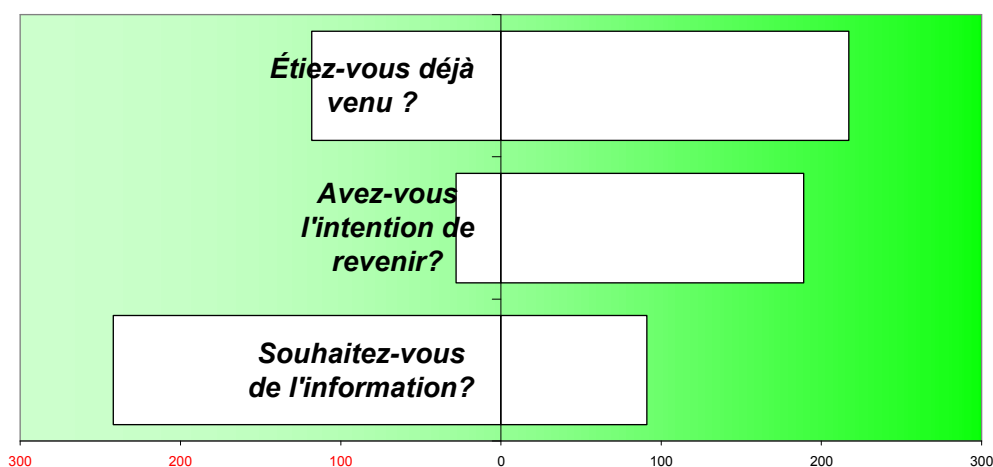
Promenades et visites culturelles sont les activités les plus fréquemment (elles cumulent 61% des réponses). Les autres types d'activité jouent également un rôle non négligeable.

Appréciation de l'endroit touristique



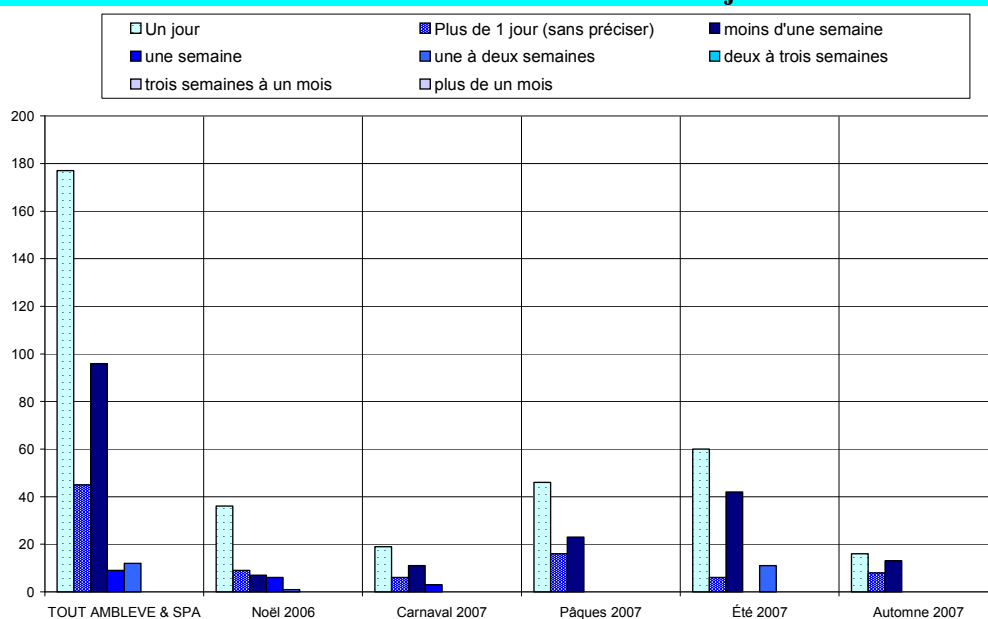
L'appréciation des visiteurs est bonne à très bonne.

Fréquentation



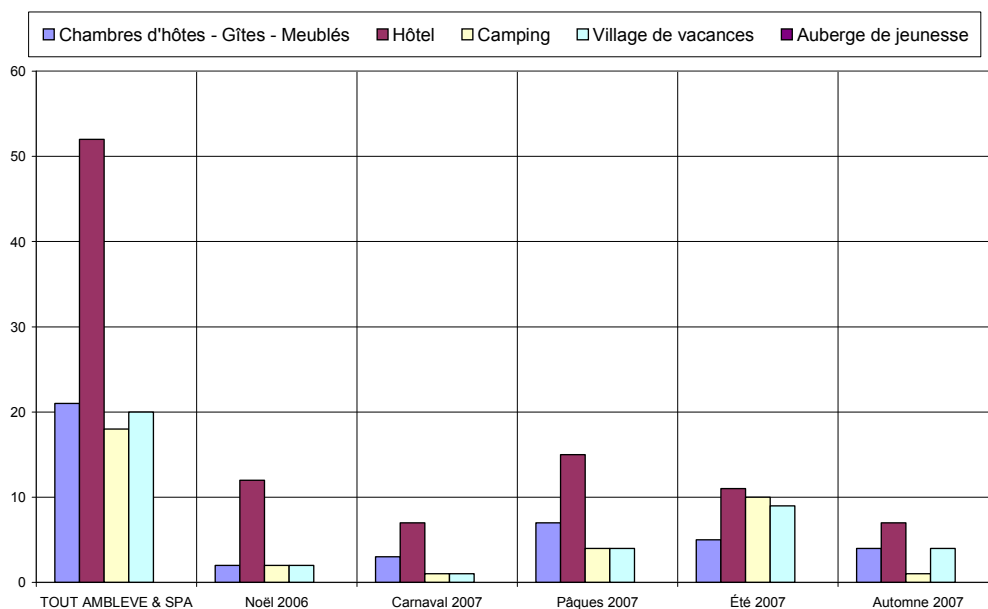
- ✓ 65% des personnes interrogées sont déjà venues dans la région.
- ✓ 87% ont l'intention d'y revenir.
- ✓ 27% souhaitent être informées des activités futures.

Durée du séjour

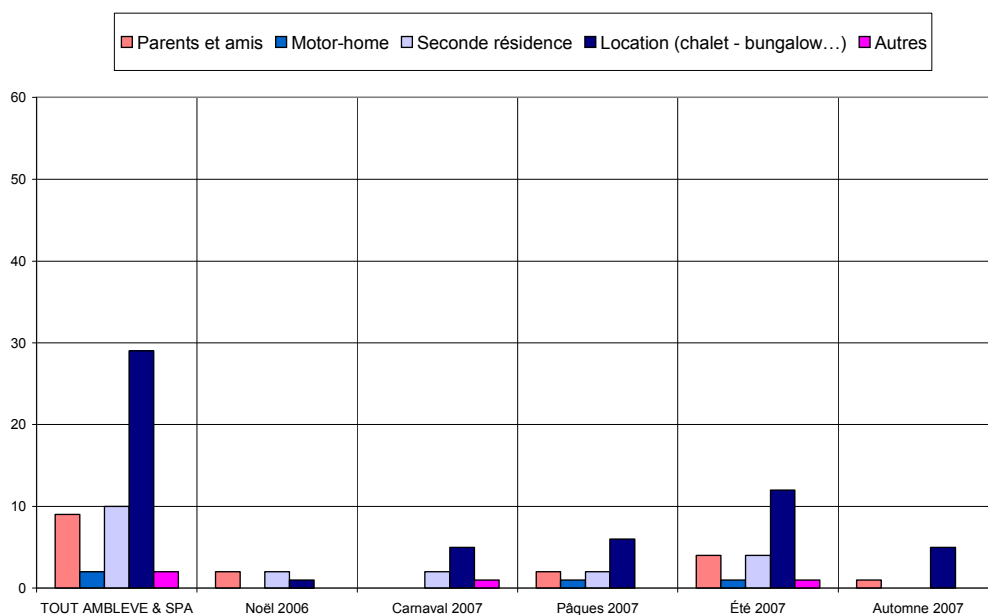


Le tourisme d'un jour est majoritaire, 48% des personnes interrogées séjournent dans la région.

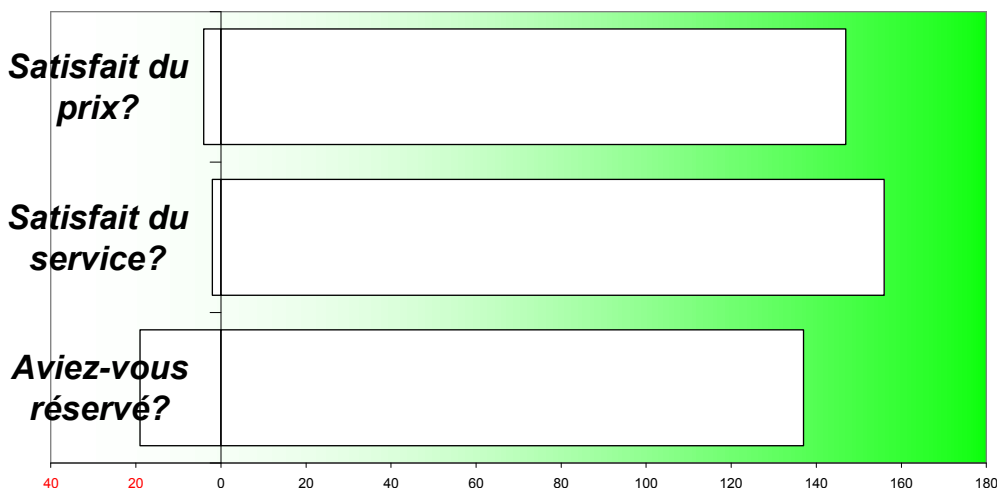
Hébergement



Les types d'hébergement les plus fréquentés sont les hôtels (32%), les locations (18%) et les chambres d'hôtes & gîtes (13%).

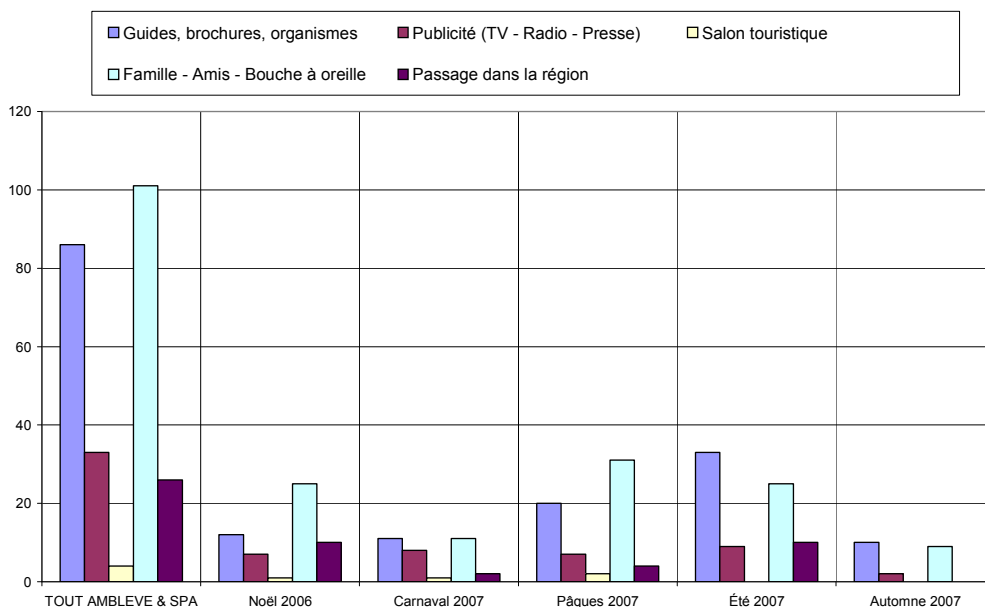


Satisfaction en matière d'hébergement

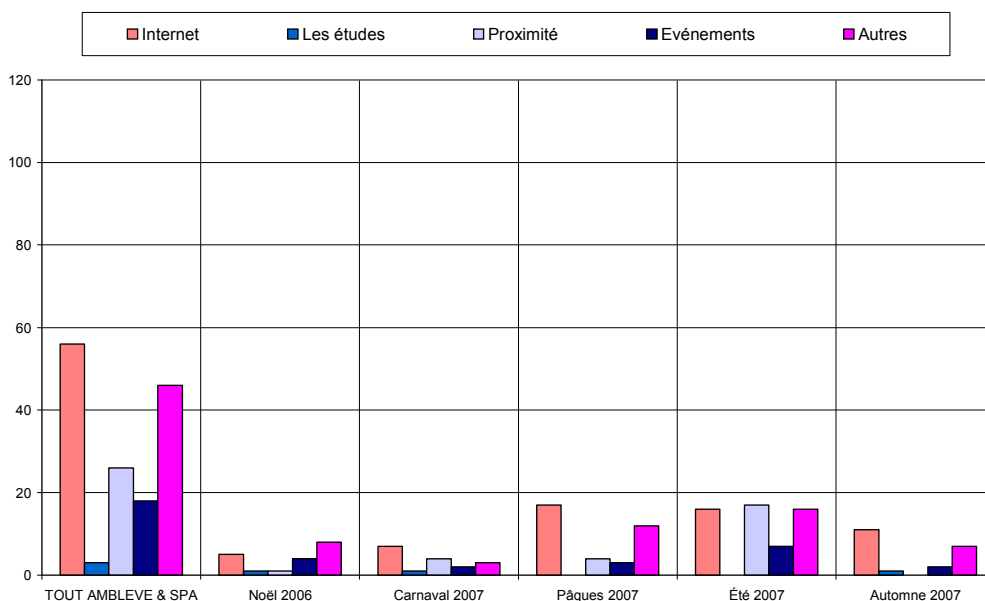


Le taux de satisfaction concernant l'hébergement est très élevé tant au niveau du prix que des services offerts.
Remarque : Il y a 88% de réservations.

Sources d'information et de documentation



Les principales sources d'information sont le bouche à oreille (25%), les guides & brochures (22%) et l'Internet (14%)



ANALYSE VERTICALE – DIFFERENCES SIGNIFICATIVES

CRITERES	2004 <-> 2003	2005 <-> 2004	2006 <-> 2005	2007 <-> 2006
Nombre de questionnaire	Moins de questionnaires (moins de jours d'entretiens)	Moins de questionnaires	Plus de questionnaires	Moins de questionnaires
Langue des questionnaires		Moins de questionnaires complétés en français	Plus de questionnaires complétés en français, moins en néerlandais	
Région d'origine des personnes interrogées		Moins de wallons	Plus de wallons	Moins de wallons, plus de flamands
Région d'origine Belgique		Moins de liégeois	Plus de liégeois	Moins de liégeois ^M
Région d'origine Hollande				Plus de visiteurs de la région de Maastricht et Den Haag
Caractéristiques des visiteurs interrogés	Public plus âgé		Moins de demandes d'information	
Activités touristiques pratiquées				
Appréciation de l'endroit touristique				
Fréquentation	Moins de demandes d'informations			Moins de demandes d'informations
Durée du séjour		Hausse du tourisme résidentiel	Baisse de la durée du séjour	Plus de réservations
Hébergement	Hausse des locations	Hausse des locations	Hausse des hôtels, baisse des locations	Baisse des chambres d'hôtes
Satisfaction en matière d'hébergement				
Sources d'information et de documentation	Régression du bouche à oreille, progression de l'Internet		Hausse de l'Internet	

TOUT AMBLEVE & SPA		AMBLEVE & SPA		Noël 2006		Carnaval 2007		Pâques 2007		Été 2007		Automne 2007	
Date :		du	29-déc	du	29-déc	du	23-févr	du	7-avr	du	21-juil	du	3-nov
		au	3-nov	au	29-déc	au	23-févr	au	8-avr	au	19-août	au	3-nov
Langue du formulaire													
Français	176	51,9%	39	66%	24	62%	40	47%	52	44%	21	57%	
Néerlandais	131	38,6%	17	29%	15	38%	30	35%	57	48%	12	32%	
Allemand	13	3,8%	3	5%	0	0%	2	2%	8	7%	0	0%	
Anglais	19	5,6%	0	0%	0	0%	13	15%	2	2%	4	11%	
Nombres		Entretiens	Jours	Entretiens	Jours	Entretiens	Jours	Entretiens	Jours	Entretiens	Jours	Entretiens	Jours
		339	12	59	1	39	1	85	2	119	7	37	1
				[59 Q. par jour sur 3 site(s)]		[39 Q. par jour sur 3 site(s)]		[43 Q. par jour sur 4 site(s)]		[17 Q. par jour sur 4 site(s)]		[37 Q. par jour sur 3 site(s)]	
Domicile													
Wallonie	119	35,1%	29	49,2%	14	35,9%	29	34,1%	39	32,8%	8	21,6%	
Flandre	104	30,7%	21	35,6%	13	33,3%	15	17,6%	39	32,8%	16	43,2%	
Communauté germanophone	2	0,6%	0	0,0%	0	0,0%	0	0,0%	1	0,8%	1	2,7%	
Région Bruxelloise	25	7,4%	1	1,7%	4	10,3%	10	11,8%	6	5,0%	4	10,8%	
Hollande	55	16,2%	3	5,1%	6	15,4%	22	25,9%	19	16,0%	5	13,5%	
France	7	2,1%	1	1,7%	0	0,0%	2	2,4%	2	1,7%	2	5,4%	
Allemagne	17	5,0%	3	5,1%	0	0,0%	6	7,1%	8	6,7%	0	0,0%	
Luxembourg	2	0,6%	0	0,0%	0	0,0%	0	0,0%	2	1,7%	0	0,0%	
Angleterre	1	0,3%	0	0,0%	0	0,0%	0	0,0%	1	0,8%	0	0,0%	
Autre	7	2,1%	1	1,7%	2	5,1%	1	1,2%	2	1,7%	1	2,7%	
Zone postale belge													
Bruxelles	30	12,3%	4	8,0%	6	20,0%	6	11,5%	9	10,7%	5	17,9%	
Antwerpen	26	10,7%	8	16,0%	5	16,7%	5	9,6%	6	7,1%	2	7,1%	
Leuven	28	11,5%	1	2,0%	1	3,3%	7	13,5%	16	19,0%	3	10,7%	
Liège	91	37,3%	24	48,0%	8	26,7%	21	40,4%	32	38,1%	6	21,4%	
Namur	9	3,7%	1	2,0%	2	6,7%	2	3,8%	2	2,4%	2	7,1%	
Charleroi	12	4,9%	1	2,0%	1	3,3%	5	9,6%	3	3,6%	2	7,1%	
Mons	11	4,5%	3	6,0%	2	6,7%	3	5,8%	1	1,2%	2	7,1%	
Brugge	20	8,2%	5	10,0%	2	6,7%	2	3,8%	7	8,3%	4	14,3%	
Gent	17	7,0%	3	6,0%	3	10,0%	1	1,9%	8	9,5%	2	7,1%	
Zone postale néerlandaise													
Amsterdam	6	11,1%	1	33,3%	0	0,0%	3	13,6%	1	5,3%	1	25,0%	
Den Haag	15	27,8%	1	33,3%	2	33,3%	7	31,8%	4	21,1%	1	25,0%	
Rotterdam	12	22,2%	1	33,3%	2	33,3%	5	22,7%	4	21,1%	0	0,0%	
Breda	3	5,6%	0	0,0%	0	0,0%	3	13,6%	0	0,0%	0	0,0%	
Eindhoven	3	5,6%	0	0,0%	1	16,7%	1	4,5%	1	5,3%	0	0,0%	
Maastricht	7	13,0%	0	0,0%	1	16,7%	2	9,1%	3	15,8%	1	25,0%	
Enschede	4	7,4%	0	0,0%	0	0,0%	0	0,0%	3	15,8%	1	25,0%	
Zwolle	3	5,6%	0	0,0%	0	0,0%	1	4,5%	2	10,5%	0	0,0%	
Groningen	1	1,9%	0	0,0%	0	0,0%	0	0,0%	1	5,3%	0	0,0%	
Zone postale allemande													
Dresde	0	0,0%	0	0,0%	0	-	0	0,0%	0	0,0%	0	-	
Berlin	1	6,3%	0	0,0%	0	-	1	20,0%	0	0,0%	0	-	
Hambourg	1	6,3%	0	0,0%	0	-	0	0,0%	1	12,5%	0	-	
Hanovre	0	0,0%	0	0,0%	0	-	0	0,0%	0	0,0%	0	-	
Düsseldorf	3	18,8%	1	33,3%	0	-	2	40,0%	0	0,0%	0	-	
Cologne	7	43,8%	0	0,0%	0	-	1	20,0%	6	75,0%	0	-	
Francofort	1	6,3%	0	0,0%	0	-	1	20,0%	0	0,0%	0	-	
Stuttgart	1	6,3%	1	33,3%	0	-	0	0,0%	0	0,0%	0	-	
Munich	0	0,0%	0	0,0%	0	-	0	0,0%	0	0,0%	0	-	
Nuremberg	2	12,5%	1	33,3%	0	-	0	0,0%	1	12,5%	0	-	
Age													

moins de 16 ans	2	0,6%	0	0,0%	0	0,0%	1	1,2%	0	0,0%	1	2,7%
de 17 à 25 ans	37	11,1%	4	6,8%	4	10,5%	16	19,0%	10	8,7%	3	8,1%
de 26 à 40 ans	134	40,2%	18	30,5%	11	28,9%	32	38,1%	60	52,2%	13	35,1%
de 41 à 60 ans	131	39,3%	29	49,2%	20	52,6%	27	32,1%	37	32,2%	18	48,6%
plus de 60 ans	29	8,7%	8	13,6%	3	7,9%	8	9,5%	8	7,0%	2	5,4%
Profession												
Etudiant	31	9,4%	3	5,1%	3	7,9%	13	16,0%	8	6,8%	4	11,1%
Sans profession	18	5,4%	4	6,8%	1	2,6%	5	6,2%	5	4,3%	3	8,3%
Indépendant	63	19,0%	13	22,0%	8	21,1%	14	17,3%	17	14,5%	11	30,6%
Salarié	147	44,4%	21	35,6%	17	44,7%	33	40,7%	61	52,1%	15	41,7%
Pensionné	33	10,0%	10	16,9%	3	7,9%	8	9,9%	11	9,4%	1	2,8%
Fonctionnaire	39	11,8%	8	13,6%	6	15,8%	8	9,9%	15	12,8%	2	5,6%
Moyen de Transport												
Véhicule individuel	311	92,0%	55	93,2%	37	94,9%	70	82,4%	113	95,8%	36	97,3%
Véhicule de groupe	11	3,3%	2	3,4%	0	0,0%	6	7,1%	3	2,5%	0	0,0%
Transport en commun	13	3,8%	2	3,4%	2	5,1%	8	9,4%	0	0,0%	1	2,7%
A pieds	3	0,9%	0	0,0%	0	0,0%	1	1,2%	2	1,7%	0	0,0%
Groupe												
individuellement	11	3,3%	3	5,1%	2	5,3%	5	6,1%	1	0,9%	0	0,0%
en couple	101	30,6%	19	32,2%	13	34,2%	22	26,8%	33	28,9%	14	37,8%
en famille	156	47,3%	26	44,1%	20	52,6%	31	37,8%	65	57,0%	14	37,8%
avec des amis	53	16,1%	10	16,9%	3	7,9%	21	25,6%	10	8,8%	9	24,3%
en groupe	9	2,7%	1	1,7%	0	0,0%	3	3,7%	5	4,4%	0	0,0%
Raison de la visite												
professionnelle	1	0,3%	0	0,0%	0	0,0%	0	0,0%	1	0,8%	0	0,0%
touristique	319	97,3%	46	90,2%	38	97,4%	81	98,8%	118	99,2%	36	97,3%
shopping	8	2,4%	5	9,8%	1	2,6%	1	1,2%	0	0,0%	1	2,7%
1ère visite ?												
Oui	118	35,2%	10	17,2%	10	25,6%	40	48,2%	43	36,1%	15	41,7%
Non	217	64,8%	48	82,8%	29	74,4%	43	51,8%	76	63,9%	21	58,3%
Activités pratiquées												
Visites culturelles	178	29,1%	31	29,0%	21	31,3%	42	30,9%	71	29,5%	13	21,3%
Repas gastronomiques	66	10,8%	19	17,8%	8	11,9%	17	12,5%	11	4,6%	11	18,0%
Loisirs	109	17,8%	23	21,5%	11	16,4%	13	9,6%	51	21,2%	11	18,0%
Promenades	197	32,2%	32	29,9%	24	35,8%	49	36,0%	71	29,5%	21	34,4%
Activités sportives	62	10,1%	2	1,9%	3	4,5%	15	11,0%	37	15,4%	5	8,2%
Durée du séjour												
Un jour	177	52,2%	36	61,0%	19	48,7%	46	54,1%	60	50,4%	16	43,2%
Plus de 1 jour (sans préciser)	45	13,3%	9	15,3%	6	15,4%	16	18,8%	6	5,0%	8	21,6%
moins d'une semaine	96	28,3%	7	11,9%	11	28,2%	23	27,1%	42	35,3%	13	35,1%
une semaine	9	2,7%	6	10,2%	3	7,7%	0	0,0%	0	0,0%	0	0,0%
une à deux semaines	12	3,5%	1	1,7%	0	0,0%	0	0,0%	11	9,2%	0	0,0%
deux à trois semaines	0	0,0%	0	0,0%	0	0,0%	0	0,0%	0	0,0%	0	0,0%
trois semaines à un mois	0	0,0%	0	0,0%	0	0,0%	0	0,0%	0	0,0%	0	0,0%
plus de un mois	0	0,0%	0	0,0%	0	0,0%	0	0,0%	0	0,0%	0	0,0%
Distance												
moins de 10 km	73	45,1%	9	39,1%	12	60,0%	22	52,4%	23	39,7%	7	36,8%
de 10 à 50 km	75	46,3%	12	52,2%	6	30,0%	12	28,6%	35	60,3%	10	52,6%
plus de 50 km	14	8,6%	2	8,7%	2	10,0%	8	19,0%	0	0,0%	2	10,5%
Hébergement												
Chambres d'hôtes - Gîtes - Meublés	21	12,9%	2	8,7%	3	15,0%	7	17,1%	5	8,8%	4	18,2%
Hôtel	52	31,9%	12	52,2%	7	35,0%	15	36,6%	11	19,3%	7	31,8%
Camping	18	11,0%	2	8,7%	1	5,0%	4	9,8%	10	17,5%	1	4,5%
Village de vacances	20	12,3%	2	8,7%	1	5,0%	4	9,8%	9	15,8%	4	18,2%
Auberge de jeunesse	0	0,0%	0	0,0%	0	0,0%	0	0,0%	0	0,0%	0	0,0%

Parents et amis	9	5,5%	2	8,7%	0	0,0%	2	4,9%	4	7,0%	1	4,5%
Motor-home	2	1,2%	0	0,0%	0	0,0%	1	2,4%	1	1,8%	0	0,0%
Seconde résidence	10	6,1%	2	8,7%	2	10,0%	2	4,9%	4	7,0%	0	0,0%
Location (chalet - bungalow...)	29	17,8%	1	4,3%	5	25,0%	6	14,6%	12	21,1%	5	22,7%
Autres	2	1,2%	0	0,0%	1	5,0%	0	0,0%	1	1,8%	0	0,0%
Services OK ?												
Oui	156	98,7%	23	100,0%	20	100,0%	39	100,0%	54	96,4%	20	100,0%
Non	2	1,3%	0	0,0%	0	0,0%	0	0,0%	2	3,6%	0	0,0%
Prix OK ?												
Oui	147	97,4%	20	90,9%	20	100,0%	39	100,0%	48	96,0%	20	100,0%
Non	4	2,6%	2	9,1%	0	0,0%	0	0,0%	2	4,0%	0	0,0%
Réservation												
Oui	137	87,8%	17	73,9%	18	94,7%	39	97,5%	43	79,6%	20	100,0%
Non	19	12,2%	6	26,1%	1	5,3%	1	2,5%	11	20,4%	0	0,0%
Déjà visité le site ?												
Oui	57	74,0%	7	53,8%	5	62,5%	14	82,4%	24	77,4%	7	87,5%
Non	20	26,0%	6	46,2%	3	37,5%	3	17,6%	7	22,6%	1	12,5%
Source d'info												
Guides, brochures, organismes	86	21,6%	12	16,2%	11	22,0%	20	20,0%	33	24,8%	10	23,8%
Publicité (TV - Radio - Presse)	33	8,3%	7	9,5%	8	16,0%	7	7,0%	9	6,8%	2	4,8%
Salon touristique	4	1,0%	1	1,4%	1	2,0%	2	2,0%	0	0,0%	0	0,0%
Famille - Amis - Bouche à oreille	101	25,3%	25	33,8%	11	22,0%	31	31,0%	25	18,8%	9	21,4%
Passage dans la région	26	6,5%	10	13,5%	2	4,0%	4	4,0%	10	7,5%	0	0,0%
Internet	56	14,0%	5	6,8%	7	14,0%	17	17,0%	16	12,0%	11	26,2%
Les études	3	0,8%	1	1,4%	1	2,0%	0	0,0%	0	0,0%	1	2,4%
Proximité	26	6,5%	1	1,4%	4	8,0%	4	4,0%	17	12,8%	0	0,0%
Evénements	18	4,5%	4	5,4%	2	4,0%	3	3,0%	7	5,3%	2	4,8%
Autres	46	11,5%	8	10,8%	3	6,0%	12	12,0%	16	12,0%	7	16,7%
Appréciation												
très faible	1	0,4%	0	0,0%	0	0,0%	1	2,2%	0	0,0%	0	0,0%
faible	0	0,0%	0	0,0%	0	0,0%	0	0,0%	0	0,0%	0	0,0%
moyenne	10	4,5%	1	2,9%	4	12,5%	1	2,2%	2	2,4%	2	7,7%
bonne	139	62,3%	23	65,7%	25	78,1%	29	63,0%	46	54,8%	16	61,5%
très bonne	73	32,7%	11	31,4%	3	9,4%	15	32,6%	36	42,9%	8	30,8%
Intention de revenir												
Oui	189	87,1%	31	91,2%	25	86,2%	45	95,7%	68	82,9%	20	80,0%
Non	28	12,9%	3	8,8%	4	13,8%	2	4,3%	14	17,1%	5	20,0%
Info ?												
Oui	91	27,3%	27	45,8%	17	47,2%	22	26,8%	14	11,8%	11	29,7%
Non	242	72,7%	32	54,2%	19	52,8%	60	73,2%	105	88,2%	26	70,3%