

BARAQUE MICHEL



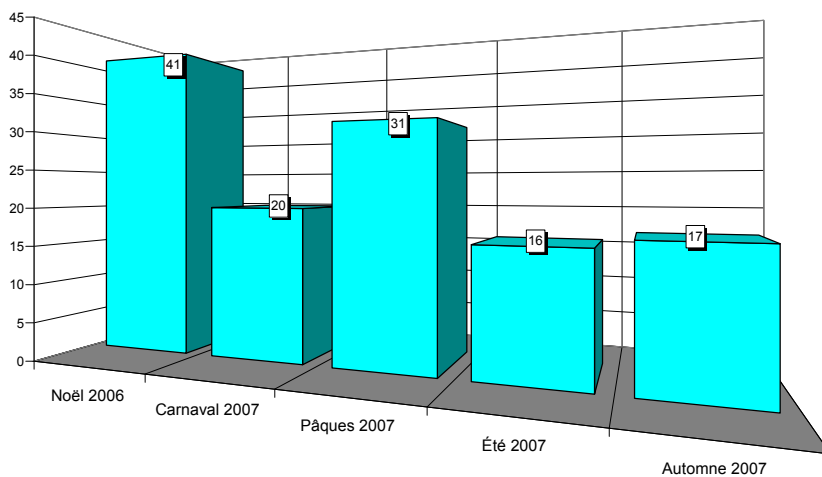
Enquêtes réalisées sur le parking et à l'intérieur de l'Auberge

Situation en province de Liège

BARAQUE MICHEL

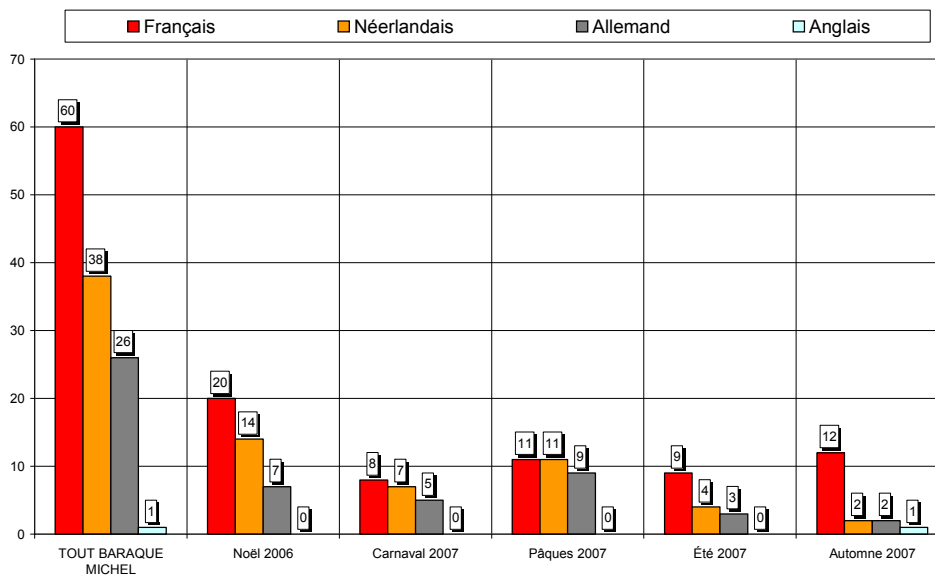


Nombre de questionnaires, saison par saison



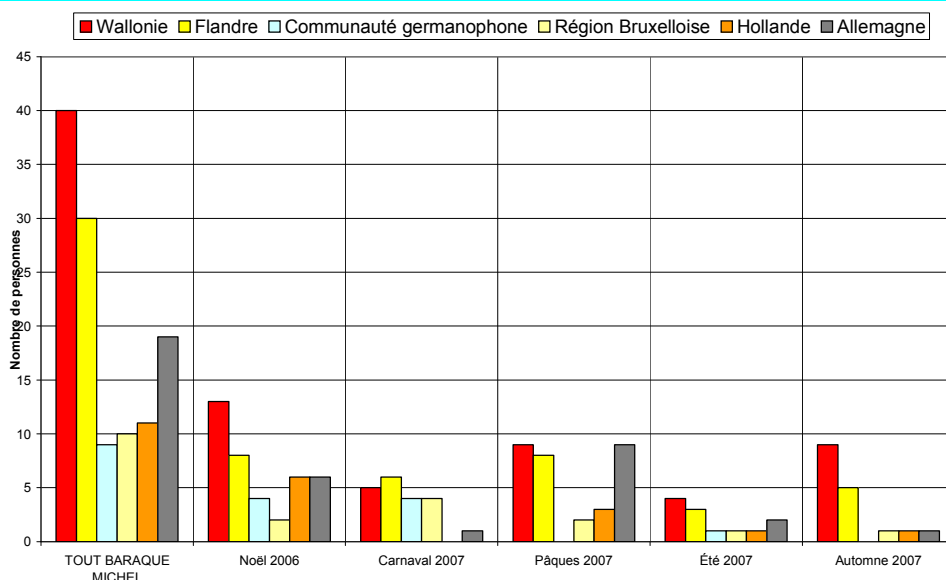
Au total, 125 questionnaires ont été recueillis en 5 vagues d'enquêtes (6 jours d'entretiens). Cet échantillon est globalement représentatif.

Langue des questionnaires



48% des questionnaires sont complétés en français, 30% en néerlandais, 21% en allemand et 1% en anglais.

Région d'origine des personnes interrogées



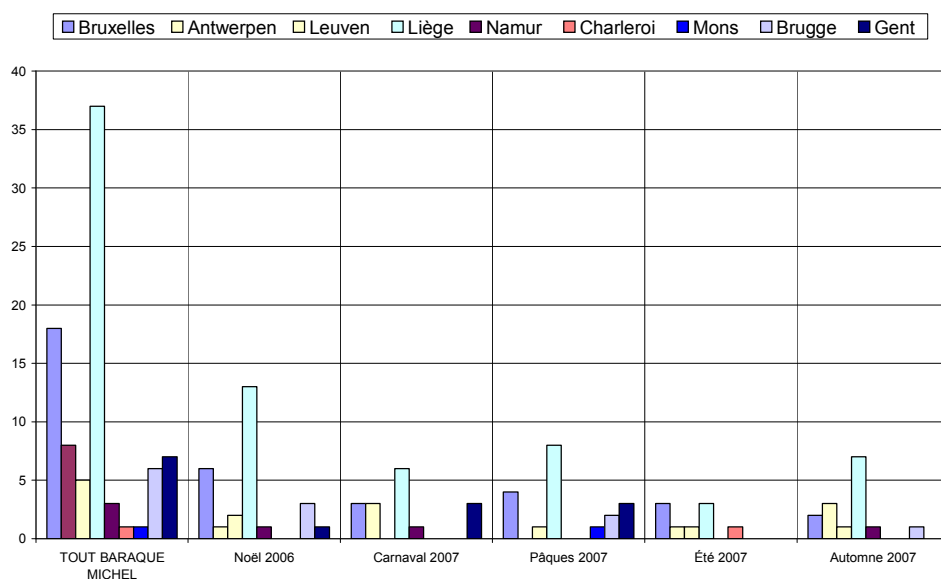
32% des personnes interrogées sont domiciliées en Wallonie, 24% en Flandre et 15% en Allemagne.

Région d'origine pour les visiteurs provenant de Belgique

Dans les graphiques et les commentaires qui suivent, les « régions » sont définies par le premier chiffre du code postal :

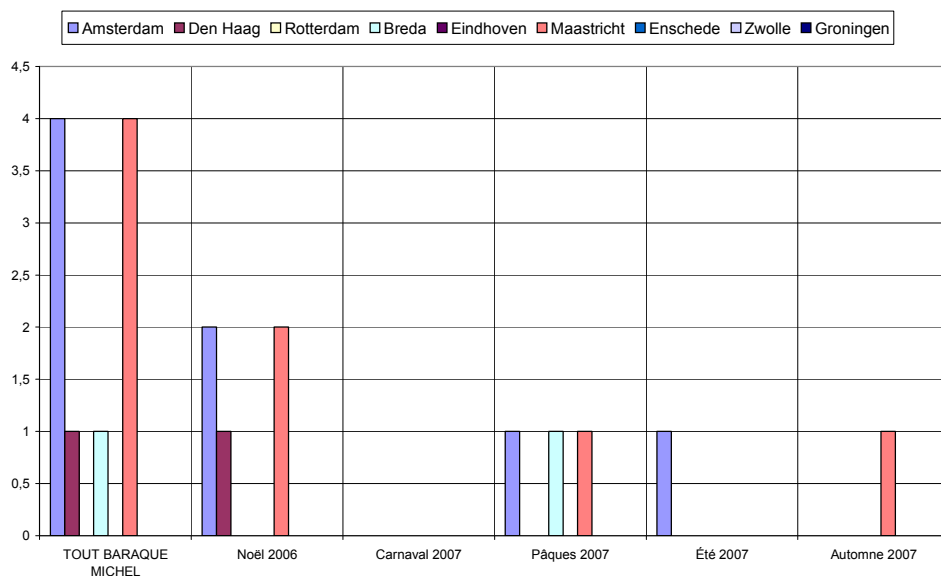
- ✓ la « région de Bruxelles » comprend les communes dont le numéro commence par le chiffre 1,
- ✓ la « région d'Anvers » comprend les communes dont le numéro commence par 2,
- ✓ la « région de Louvain », les communes dont le numéro commence par 3 et comprend donc le Limbourg,
- ✓ la « région de Liège », les communes dont le numéro commence par 4, y compris donc les Cantons de l'Est,
- ✓ la « région de Namur », les communes dont le numéro commence par 5,
- ✓ la « région de Charleroi », les communes dont le numéro commence par 6, donc également des communes du Luxembourg,
- ✓ la « région de Mons », les communes dont le numéro commence par 7,
- ✓ la « région de Bruges », les communes dont le numéro commence par 8,
- ✓ la « région de Gand », les communes dont le numéro commence par 9.

De même, les « régions » de Hollande sont également définies par le premier chiffre du code postal : Amsterdam, 1 ; La Haye, 2 ; Maastricht, 6 etc.



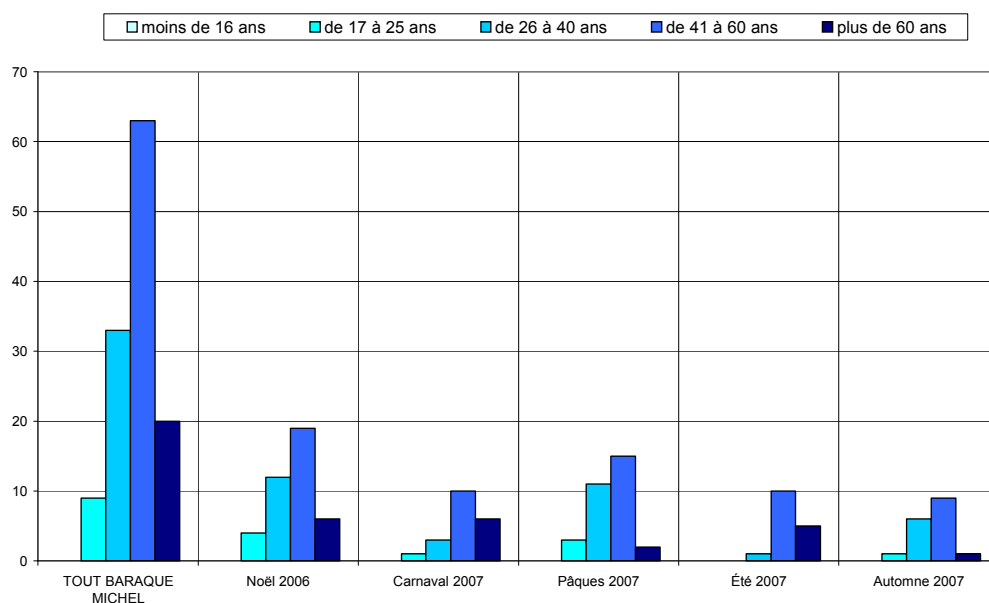
Les visiteurs belges proviennent essentiellement de la région liégeoise (43%).

Région d'origine pour les visiteurs provenant de Hollande

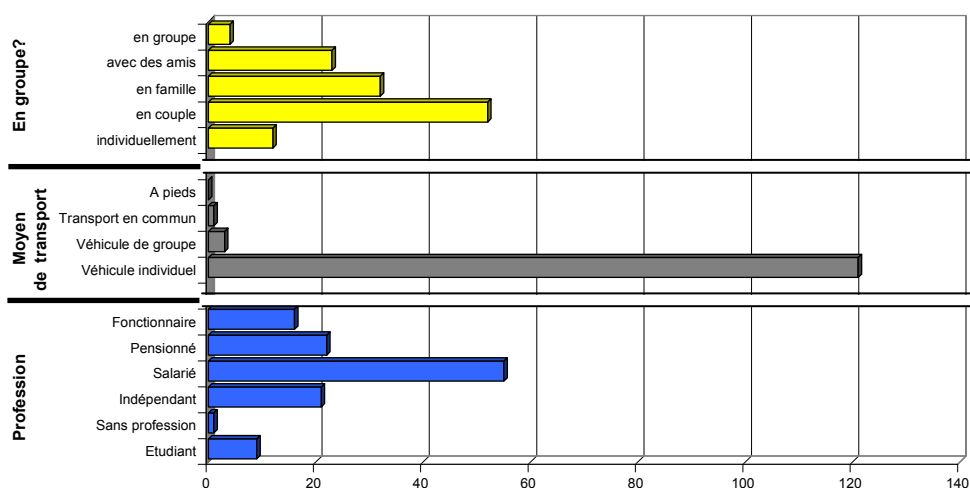


Critère peu représentatif, donné à titre purement indicatif.

Caractéristiques des visiteurs interrogés



La tranche d'âge des 41-60 ans est majoritaire.

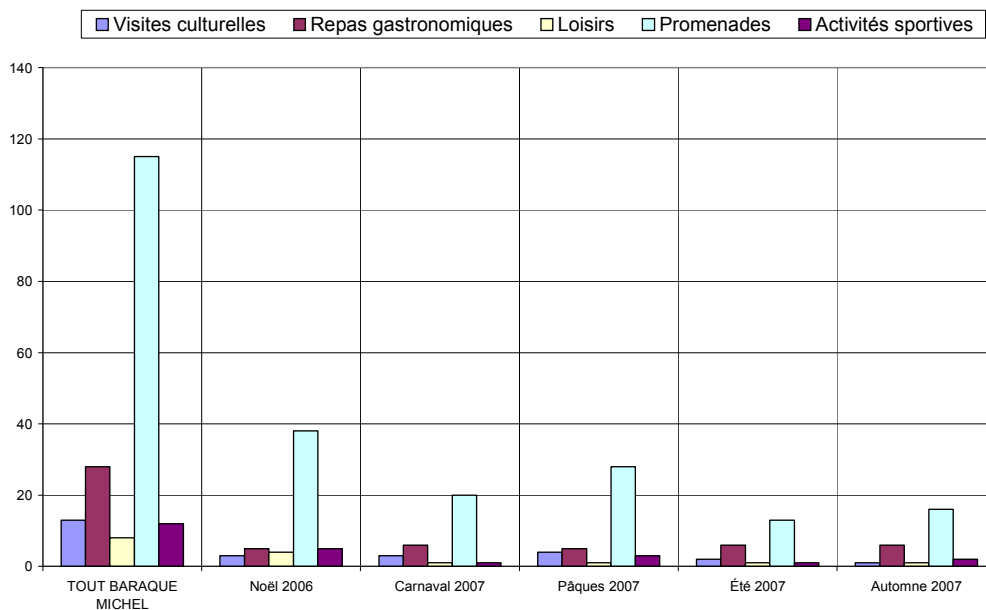


68% des personnes interrogées viennent en couple ou en famille

Le véhicule individuel est pratiquement le seul moyen de transport utilisé (97%).

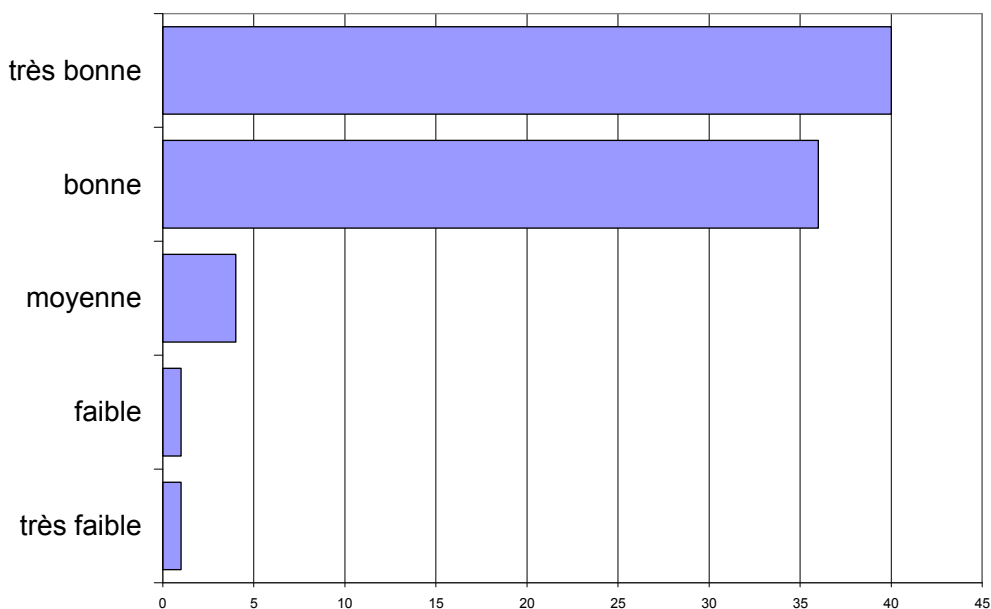
✓ Les salariés sont les plus nombreux (44%).

Activités touristiques pratiquées



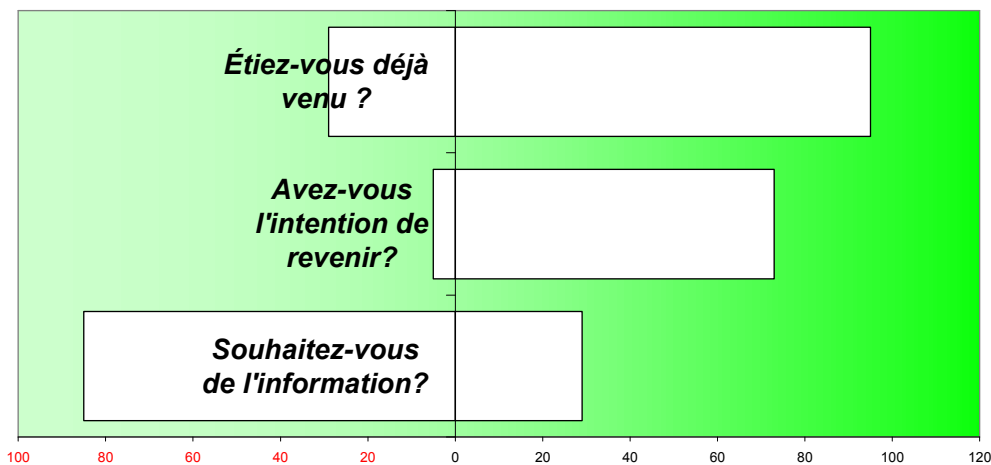
Les promenades sont les activités les plus fréquemment citées.

Appréciation de l'endroit touristique



L'appréciation des visiteurs est bonne à très bonne.

Fréquentation

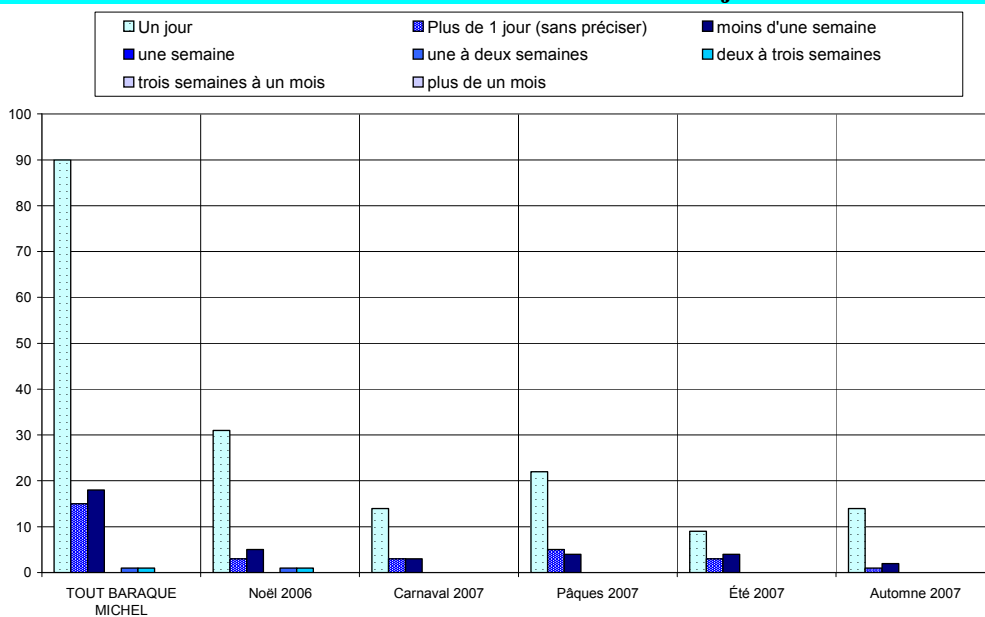


✓ 77% des personnes interrogées sont déjà venues dans la région.

✓ 94% ont l'intention d'y revenir.

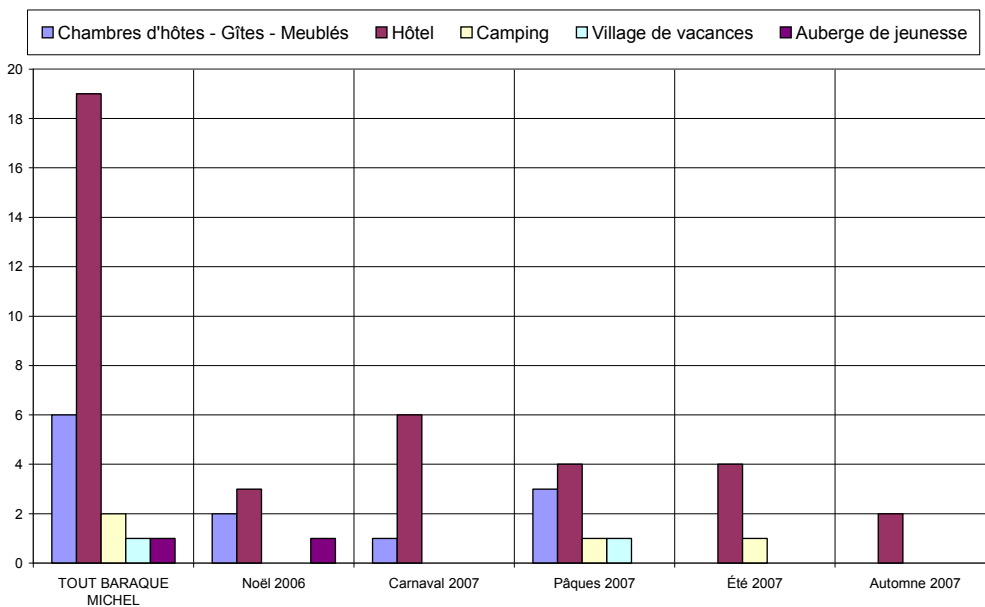
✓ 25% souhaitent être informées des activités futures.

Durée du séjour

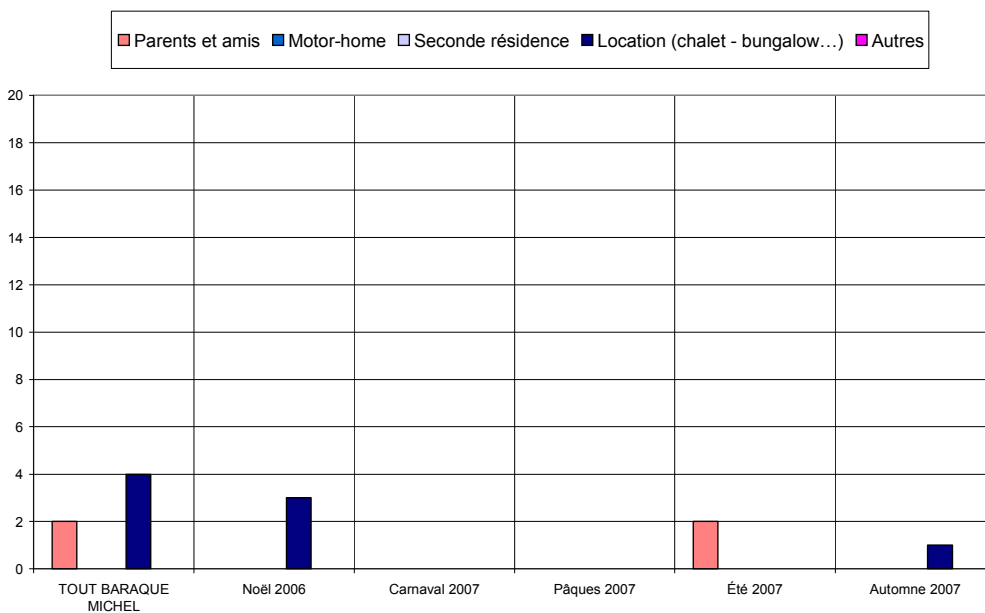


Le tourisme d'un jour prédomine, 28% séjournent dans la région

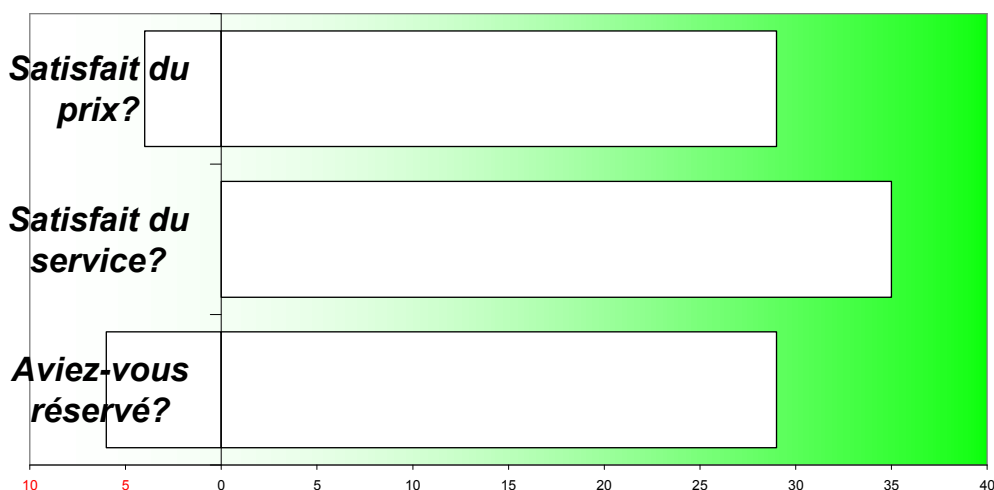
Hébergement



Le principal type d'hébergement est l'hôtellerie (54%)

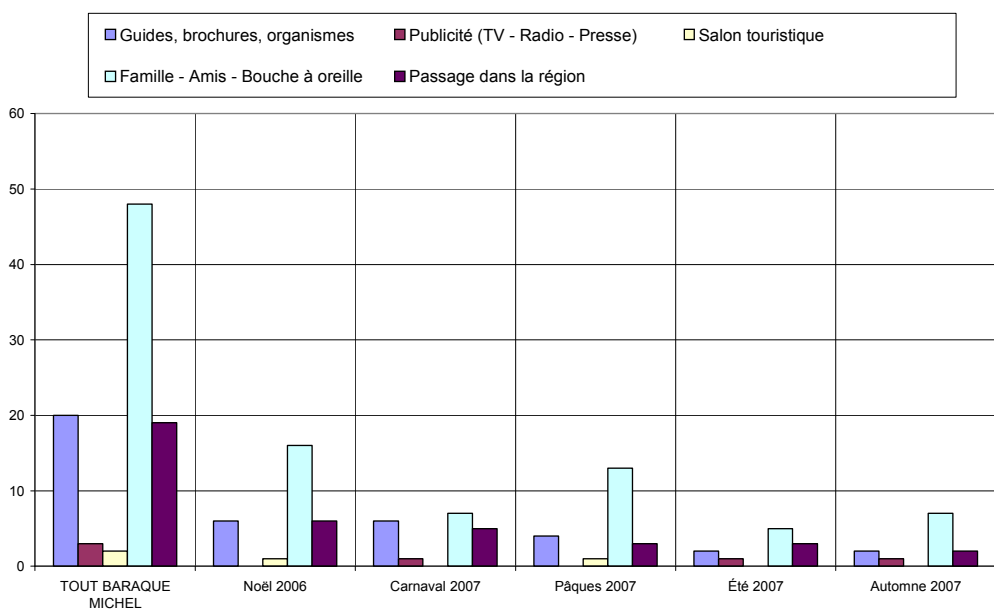


Satisfaction en matière d'hébergement

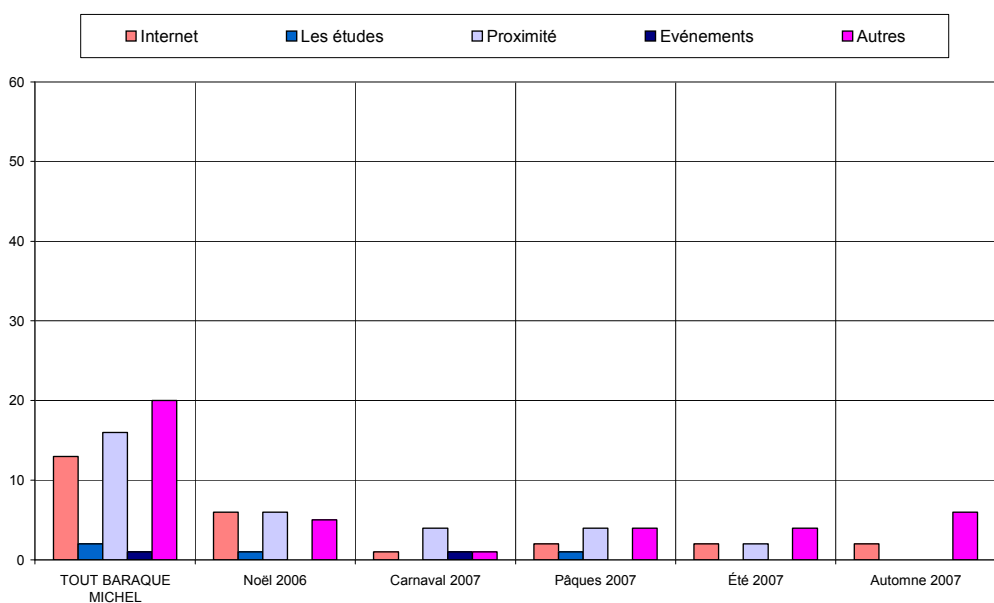


Le taux de satisfaction concernant l'hébergement est très élevé tant pour les prix que pour les services offerts. Remarque : il y a 83% de réservations.

Sources d'information et de documentation



Les principales sources d'information sont le bouche à oreille (33%) et les guides & brochures (14%)



ANALYSE VERTICALE – DIFFERENCES SIGNIFICATIVES

CRITERES	2004 <-> 2003	2005 <-> 2004	2006 <-> 2005	2007 <-> 2006
Nombre de questionnaire	Moins de questionnaires (moins de jours d'entretiens)	Moins de questionnaires (même nombre de jours d'entretiens)	Plus de questionnaires	
Langue des questionnaires		Moins de questionnaires complétés en néerlandais, plus en français	Plus de francophones	Moins de questionnaires complétés en français, plus en allemand
Région d'origine des personnes interrogées	Plus de flamands, moins d'allemands	Moins de hollandais, plus de wallons	Plus de wallons	
Région d'origine Belgique	Moins de liégeois		Plus de liégeois	Moins de liégeois
Région d'origine Hollande				
Caractéristiques des visiteurs interrogés				Les 41-60 ans sont majoritaires
Activités touristiques pratiquées				
Appréciation de l'endroit touristique				
Fréquentation				
Durée du séjour				
Hébergement	Hausse des locations, disparition des villages de vacances	Ce critère n'est plus représentatif	Hébergement équitablement réparti	Explosion de l'hôtellerie
Satisfaction en matière d'hébergement				
Sources d'information et de documentation				

ANALYSE VERTICALE - QUESTIONS OUVERTES

	2003	2004	2005	2006	2007
Points positifs	Nature : 165 x	Nature : 81 x	Nature : 30 x	Nature : 74 x	Nature : 42 x
	Promenades : 9 x			Promenades : 21 x	
		Calme : 13 x	Calme : 6 x	Calme : 12 x	Calme : 8 x
	Balisage : 15 x	Balisage : 14 x	Balisage : 7 x	Balisage : 8 x	Balisage : 10 x
Points négatifs	Etat des routes : 10 x	Etat des routes : 7 x			Etat des routes : 6 x
	Propreté : 6 x	Propreté : 5 x	Propreté : 3 x		
	Parking : 8 x				
		Transport en commun : 5 x		Transport en commun : 4 x	
				Infrastructures, activités : 16 x	Infrastructures, activités : 7 x
	240 Questionnaires	153 Questionnaires	68 Questionnaires	146 Questionnaires	125 Questionnaires

TOUT BARAQUE MICHEL	BARAQUE MICHEL		Noël 2006		Carnaval 2007		Pâques 2007		Été 2007		Automne 2007	
Date :	du	29-déc	du	29-déc	du	24-févr	du	7-avr	du	19-juil	du	4-nov
	au	4-nov	au	29-déc	au	24-févr	au	7-avr	au	9-août	au	4-nov
Langue du formulaire												
Français	60	48,0%	20	49%	8	40%	11	35%	9	56%	12	71%
Néerlandais	38	30,4%	14	34%	7	35%	11	35%	4	25%	2	12%
Allemand	26	20,8%	7	17%	5	25%	9	29%	3	19%	2	12%
Anglais	1	0,8%	0	0%	0	0%	0	0%	0	0%	1	6%
Nombres	Entretiens	Jours	Entretiens	Jours	Entretiens	Jours	Entretiens	Jours	Entretiens	Jours	Entretiens	Jours
	125	6	41	1	20	1	31	1	16	2	17	1
			[41 Q. par jour sur 1 site(s)]		[20 Q. par jour sur 1 site(s)]		[31 Q. par jour sur 1 site(s)]		[8 Q. par jour sur 1 site(s)]		[17 Q. par jour sur 1 site(s)]	
Domicile												
Wallonie	40	32,0%	13	31,7%	5	25,0%	9	29,0%	4	25,0%	9	52,9%
Flandre	30	24,0%	8	19,5%	6	30,0%	8	25,8%	3	18,8%	5	29,4%
Communauté germanophone	9	7,2%	4	9,8%	4	20,0%	0	0,0%	1	6,3%	0	0,0%
Région Bruxelloise	10	8,0%	2	4,9%	4	20,0%	2	6,5%	1	6,3%	1	5,9%
Hollande	11	8,8%	6	14,6%	0	0,0%	3	9,7%	1	6,3%	1	5,9%
France	3	2,4%	1	2,4%	0	0,0%	0	0,0%	2	12,5%	0	0,0%
Allemagne	19	15,2%	6	14,6%	1	5,0%	9	29,0%	2	12,5%	1	5,9%
Luxembourg	2	1,6%	1	2,4%	0	0,0%	0	0,0%	1	6,3%	0	0,0%
Angleterre	0	0,0%	0	0,0%	0	0,0%	0	0,0%	0	0,0%	0	0,0%
Autre	1	0,8%	0	0,0%	0	0,0%	0	0,0%	1	6,3%	0	0,0%
Zone postale belge												
Bruxelles	18	20,9%	6	22,2%	3	18,8%	4	21,1%	3	33,3%	2	13,3%
Antwerpen	8	9,3%	1	3,7%	3	18,8%	0	0,0%	1	11,1%	3	20,0%
Leuven	5	5,8%	2	7,4%	0	0,0%	1	5,3%	1	11,1%	1	6,7%
Liège	37	43,0%	13	48,1%	6	37,5%	8	42,1%	3	33,3%	7	46,7%
Namur	3	3,5%	1	3,7%	1	6,3%	0	0,0%	0	0,0%	1	6,7%
Charleroi	1	1,2%	0	0,0%	0	0,0%	0	0,0%	1	11,1%	0	0,0%
Mons	1	1,2%	0	0,0%	0	0,0%	1	5,3%	0	0,0%	0	0,0%
Brugge	6	7,0%	3	11,1%	0	0,0%	2	10,5%	0	0,0%	1	6,7%
Gent	7	8,1%	1	3,7%	3	18,8%	3	15,8%	0	0,0%	0	0,0%
Zone postale néerlandaise												
Amsterdam	4	40,0%	2	40,0%	0	-	1	33,3%	1	100,0%	0	0,0%
Den Haag	1	10,0%	1	20,0%	0	-	0	0,0%	0	0,0%	0	0,0%
Rotterdam	0	0,0%	0	0,0%	0	-	0	0,0%	0	0,0%	0	0,0%
Breda	1	10,0%	0	0,0%	0	-	1	33,3%	0	0,0%	0	0,0%
Eindhoven	0	0,0%	0	0,0%	0	-	0	0,0%	0	0,0%	0	0,0%
Maastricht	4	40,0%	2	40,0%	0	-	1	33,3%	0	0,0%	1	100,0%
Enschede	0	0,0%	0	0,0%	0	-	0	0,0%	0	0,0%	0	0,0%
Zwolle	0	0,0%	0	0,0%	0	-	0	0,0%	0	0,0%	0	0,0%
Groningen	0	0,0%	0	0,0%	0	-	0	0,0%	0	0,0%	0	0,0%
Zone postale allemande												
Dresde	0	0,0%	0	0,0%	0	0,0%	0	0,0%	0	0,0%	0	0,0%
Berlin	1	5,6%	0	0,0%	0	0,0%	1	12,5%	0	0,0%	0	0,0%
Hambourg	0	0,0%	0	0,0%	0	0,0%	0	0,0%	0	0,0%	0	0,0%
Hanovre	0	0,0%	0	0,0%	0	0,0%	0	0,0%	0	0,0%	0	0,0%
Düsseldorf	2	11,1%	1	16,7%	0	0,0%	1	12,5%	0	0,0%	0	0,0%
Cologne	15	83,3%	5	83,3%	1	100,0%	6	75,0%	2	100,0%	1	100,0%
Francofort	0	0,0%	0	0,0%	0	0,0%	0	0,0%	0	0,0%	0	0,0%
Stuttgart	0	0,0%	0	0,0%	0	0,0%	0	0,0%	0	0,0%	0	0,0%
Munich	0	0,0%	0	0,0%	0	0,0%	0	0,0%	0	0,0%	0	0,0%
Nuremberg	0	0,0%	0	0,0%	0	0,0%	0	0,0%	0	0,0%	0	0,0%
Age												

moins de 16 ans	0	0,0%	0	0,0%	0	0,0%	0	0,0%	0	0,0%	0	0,0%
de 17 à 25 ans	9	7,2%	4	9,8%	1	5,0%	3	9,7%	0	0,0%	1	5,9%
de 26 à 40 ans	33	26,4%	12	29,3%	3	15,0%	11	35,5%	1	6,3%	6	35,3%
de 41 à 60 ans	63	50,4%	19	46,3%	10	50,0%	15	48,4%	10	62,5%	9	52,9%
plus de 60 ans	20	16,0%	6	14,6%	6	30,0%	2	6,5%	5	31,3%	1	5,9%
Profession												
Etudiant	9	7,3%	3	7,3%	1	5,0%	4	12,9%	0	0,0%	1	5,9%
Sans profession	1	0,8%	0	0,0%	1	5,0%	0	0,0%	0	0,0%	0	0,0%
Indépendant	21	16,9%	5	12,2%	4	20,0%	4	12,9%	4	26,7%	4	23,5%
Salarié	55	44,4%	23	56,1%	6	30,0%	17	54,8%	4	26,7%	5	29,4%
Pensionné	22	17,7%	7	17,1%	6	30,0%	2	6,5%	6	40,0%	1	5,9%
Fonctionnaire	16	12,9%	3	7,3%	2	10,0%	4	12,9%	1	6,7%	6	35,3%
Moyen de Transport												
Véhicule individuel	121	96,8%	40	97,6%	19	95,0%	30	96,8%	16	100,0%	16	94,1%
Véhicule de groupe	3	2,4%	1	2,4%	0	0,0%	1	3,2%	0	0,0%	1	5,9%
Transport en commun	1	0,8%	0	0,0%	1	5,0%	0	0,0%	0	0,0%	0	0,0%
A pieds	0	0,0%	0	0,0%	0	0,0%	0	0,0%	0	0,0%	0	0,0%
Groupe												
individuellement	12	9,8%	6	14,6%	1	5,3%	3	10,0%	0	0,0%	2	11,8%
en couple	52	42,3%	17	41,5%	8	42,1%	14	46,7%	7	43,8%	6	35,3%
en famille	32	26,0%	11	26,8%	4	21,1%	7	23,3%	5	31,3%	5	29,4%
avec des amis	23	18,7%	6	14,6%	6	31,6%	5	16,7%	3	18,8%	3	17,6%
en groupe	4	3,3%	1	2,4%	0	0,0%	1	3,3%	1	6,3%	1	5,9%
Raison de la visite												
professionnelle	6	4,8%	3	7,3%	0	0,0%	2	6,5%	1	6,3%	0	0,0%
touristique	119	95,2%	38	92,7%	20	100,0%	29	93,5%	15	93,8%	17	100,0%
shopping	0	0,0%	0	0,0%	0	0,0%	0	0,0%	0	0,0%	0	0,0%
1ère visite ?												
Oui	29	23,4%	11	26,8%	2	10,0%	11	35,5%	3	18,8%	2	12,5%
Non	95	76,6%	30	73,2%	18	90,0%	20	64,5%	13	81,3%	14	87,5%
Activités pratiquées												
Visites culturelles	13	7,4%	3	5,5%	3	9,7%	4	9,8%	2	8,7%	1	3,8%
Repas gastronomiques	28	15,9%	5	9,1%	6	19,4%	5	12,2%	6	26,1%	6	23,1%
Loisirs	8	4,5%	4	7,3%	1	3,2%	1	2,4%	1	4,3%	1	3,8%
Promenades	115	65,3%	38	69,1%	20	64,5%	28	68,3%	13	56,5%	16	61,5%
Activités sportives	12	6,8%	5	9,1%	1	3,2%	3	7,3%	1	4,3%	2	7,7%
Durée du séjour												
Un jour	90	72,0%	31	75,6%	14	70,0%	22	71,0%	9	56,3%	14	82,4%
Plus de 1 jour (sans préciser)	15	12,0%	3	7,3%	3	15,0%	5	16,1%	3	18,8%	1	5,9%
moins d'une semaine	18	14,4%	5	12,2%	3	15,0%	4	12,9%	4	25,0%	2	11,8%
une semaine	0	0,0%	0	0,0%	0	0,0%	0	0,0%	0	0,0%	0	0,0%
une à deux semaines	1	0,8%	1	2,4%	0	0,0%	0	0,0%	0	0,0%	0	0,0%
deux à trois semaines	1	0,8%	1	2,4%	0	0,0%	0	0,0%	0	0,0%	0	0,0%
trois semaines à un mois	0	0,0%	0	0,0%	0	0,0%	0	0,0%	0	0,0%	0	0,0%
plus de un mois	0	0,0%	0	0,0%	0	0,0%	0	0,0%	0	0,0%	0	0,0%
Distance												
moins de 10 km	10	29,4%	3	30,0%	5	71,4%	0	0,0%	2	40,0%	0	0,0%
de 10 à 50 km	22	64,7%	6	60,0%	2	28,6%	9	100,0%	3	60,0%	2	66,7%
plus de 50 km	2	5,9%	1	10,0%	0	0,0%	0	0,0%	0	0,0%	1	33,3%
Hébergement												
Chambres d'hôtes - Gîtes - Meublés	6	17,1%	2	22,2%	1	14,3%	3	33,3%	0	0,0%	0	0,0%
Hôtel	19	54,3%	3	33,3%	6	85,7%	4	44,4%	4	57,1%	2	66,7%
Camping	2	5,7%	0	0,0%	0	0,0%	1	11,1%	1	14,3%	0	0,0%
Village de vacances	1	2,9%	0	0,0%	0	0,0%	1	11,1%	0	0,0%	0	0,0%
Auberge de jeunesse	1	2,9%	1	11,1%	0	0,0%	0	0,0%	0	0,0%	0	0,0%

Parents et amis	2	5,7%	0	0,0%	0	0,0%	0	0,0%	2	28,6%	0	0,0%
Motor-home	0	0,0%	0	0,0%	0	0,0%	0	0,0%	0	0,0%	0	0,0%
Seconde résidence	0	0,0%	0	0,0%	0	0,0%	0	0,0%	0	0,0%	0	0,0%
Location (chalet - bungalow...)	4	11,4%	3	33,3%	0	0,0%	0	0,0%	0	0,0%	1	33,3%
Autres	0	0,0%	0	0,0%	0	0,0%	0	0,0%	0	0,0%	0	0,0%
Services OK ?												
Oui	35	100,0%	9	100,0%	7	100,0%	9	100,0%	7	100,0%	3	100,0%
Non	0	0,0%	0	0,0%	0	0,0%	0	0,0%	0	0,0%	0	0,0%
Prix OK ?												
Oui	29	87,9%	8	88,9%	7	100,0%	8	88,9%	4	80,0%	2	66,7%
Non	4	12,1%	1	11,1%	0	0,0%	1	11,1%	1	20,0%	1	33,3%
Réservation												
Oui	29	82,9%	7	77,8%	7	100,0%	9	100,0%	3	42,9%	3	100,0%
Non	6	17,1%	2	22,2%	0	0,0%	0	0,0%	4	57,1%	0	0,0%
Déjà visité le site ?												
Oui	11	91,7%	4	100,0%	3	100,0%	4	100,0%	0	0,0%	0	-
Non	1	8,3%	0	0,0%	0	0,0%	0	0,0%	1	100,0%	0	-
Source d'info												
Guides, brochures, organismes	20	13,9%	6	12,8%	6	23,1%	4	12,5%	2	10,5%	2	10,0%
Publicité (TV - Radio - Presse)	3	2,1%	0	0,0%	1	3,8%	0	0,0%	1	5,3%	1	5,0%
Salon touristique	2	1,4%	1	2,1%	0	0,0%	1	3,1%	0	0,0%	0	0,0%
Famille - Amis - Bouche à oreille	48	33,3%	16	34,0%	7	26,9%	13	40,6%	5	26,3%	7	35,0%
Passage dans la région	19	13,2%	6	12,8%	5	19,2%	3	9,4%	3	15,8%	2	10,0%
Internet	13	9,0%	6	12,8%	1	3,8%	2	6,3%	2	10,5%	2	10,0%
Les études	2	1,4%	1	2,1%	0	0,0%	1	3,1%	0	0,0%	0	0,0%
Proximité	16	11,1%	6	12,8%	4	15,4%	4	12,5%	2	10,5%	0	0,0%
Evénements	1	0,7%	0	0,0%	1	3,8%	0	0,0%	0	0,0%	0	0,0%
Autres	20	13,9%	5	10,6%	1	3,8%	4	12,5%	4	21,1%	6	30,0%
Appréciation												
très faible	1	1,2%	1	3,1%	0	0,0%	0	0,0%	0	0,0%	0	0,0%
faible	1	1,2%	1	3,1%	0	0,0%	0	0,0%	0	0,0%	0	0,0%
moyenne	4	4,9%	4	12,5%	0	0,0%	0	0,0%	0	0,0%	0	0,0%
bonne	36	43,9%	9	28,1%	12	70,6%	5	41,7%	5	41,7%	5	55,6%
très bonne	40	48,8%	17	53,1%	5	29,4%	7	58,3%	7	58,3%	4	44,4%
Intention de revenir												
Oui	73	93,6%	28	90,3%	15	100,0%	12	100,0%	11	91,7%	7	87,5%
Non	5	6,4%	3	9,7%	0	0,0%	0	0,0%	1	8,3%	1	12,5%
Info ?												
Oui	29	25,4%	9	23,1%	3	15,0%	2	9,1%	8	50,0%	7	41,2%
Non	85	74,6%	30	76,9%	17	85,0%	20	90,9%	8	50,0%	10	58,8%

BARAQUE MICHEL	[Site N°] 1.15 Organisme	[Site N°] 2.4.s Pt faible Site/Rég	[Site N°] 2.5.s Pt FORT Site/Rég	[Site N°] 3.1 Commentaires
Site N° : 11	11.5 Internet	11.5 le balisage des promenades	11.5 les gens et le paysage	11.5 très bien comme ça
Campagne : 1	11.5 Internet	11.5 il manque des toilettes	11.5 le calme	11.5 tout est bien
du	11.5 Internet	11.4 Manque d'indications dans les Fagnes pour les itinéraires	11.5 la propreté	11.5 site très agréable
29-déc-06	11.4 Privé	11.4 le temps	11.5 la nature est très naturelle	11.5 sécurisation de la voirie
au	11.4 Internet	11.4 accessibilité	11.5 la nature est splendide	11.5 route pas assez sécurisé
4-nov-07	11.4 Internet	11.3 trop de voitures	11.4 tout est bien et très beau	11.5 pas assez de place pour se parker
	11.3 Tilt Travel	11.3 sentier vélo	11.4 richesse du paysage	11.5 pas assez de place pour se garer
	11.3 Internet	11.3 on ne sait pas s'asseoir	11.4 région authentique	11.5 panneaux d'affichage un peu vieux
	11.3 Direct	11.3 le temps	11.4 l'originalité des sites	11.5 l'endroit est chouette et agréable
	11.2 Téléphone	11.3 détritux	11.4 le calme, la propreté et la gastronomie	11.5 balisage des promenades pas toujours clair
	11.2 Réservation Par Soi-Même À La Baraque Michel	11.2 Plus de renseignements sur la route - rien à visiter en hiver - ouvert en mars	11.4 le barrage de la Gileppe	11.4 très beau
	11.2 Internet	11.2 Peu d'indications sur le chemin	11.4 la beauté, le calme, gastronomie	11.4 Multiplier les abris pour les promeneurs et mettre plus de poubelles.
	11.2 Internet	11.2 Non respect des horaires de bus	11.4 la beauté de la nature et du paysage	11.4 la signalisation à améliorer
	11.2 Internet	11.2 Non	11.4 la beauté de la nature	11.3 tout est beau et calme
	11.2 Internet	11.2 Non	11.4 circuler en train car ce n'est pas cher quand on est senior	11.3 plus de poubelles
	11.1 Via Le Particulier	11.2 Non	11.4 beauté du site	11.3 pas de carte, pas clair
	11.1 Internet	11.2 Non	11.3 nature, paysage	11.3 panneaux (km)
	11.1 Internet	11.2 Non	11.3 nature	11.3 être plus actif
	11.1 Belsud	11.2 Non	11.3 nature	11.2 Refaire les routes
	11.1 Auberge De Jeunesse	11.2 Non	11.3 nature	11.2 Non
	11.1 Agence	11.2 Moyens de transports au départ de Bruxelles et sur place	11.3 nature	11.2 Non
		11.2 Belle nature, beau paysage, bon blimat	11.3 gauffres liégeoises	11.2 Non
		11.1 verglas	11.3 calme, pas de tourisme d'art	11.2 Non
		11.1 pas assez de chemins pour les cavaliers	11.3 calme	11.2 Non
		11.1 les panneaux tagués	11.2 Très beaux paysages	11.2 Non
		11.1 le froid	11.2 Promenades assez nombreuses	11.2 Non
		11.1 le froid	11.2 Préservation de l'aspect	11.2 Non
		11.1 infrastructure, froid	11.2 Paysages	11.2 Non
		11.1 infrastructure (routes pour arriver à la baraque michel)	11.2 Non	11.2 impossibilité de visiter deux sites réputés car ils sont envahis par la végétation
		11.1 froid, brouillard	11.2 Non	11.2 Amélioration de l'information via Internet
		11.1 froid	11.2 Nature, vieilles ruines	11.1 très bien
		11.1 froid	11.2 Nature, qualité de l'hébergement, repas	11.1 préserver la qualité naturelle du site, pas trop d'aménagements
			11.2 Nature	11.1 office du tourisme pas trouvé
			11.2 Nature	11.1 mettre du sel sur la glace sur les chemins de la baraque michel

			11.2 Nature	11.1 garder les chemins d'origine, augmenter les chemins pour cavaliers
			11.2 Nature	11.1 fermer le karting un peu plus loin car ca fait du bruit
			11.2 Beauté du site	11.1 entretenir les chemins verglacés
			11.1 tout	11.1 difficile d'accès à cause de mauvaises indications du chemin
			11.1 superbe nature, beauté des paysages	11.1 dans toute la Belgique, il faudrait déplacer tout le secteur commercial (usine) qui sert le long des routes surtout à eupen
			11.1 paysages, nature, repas	11.1 animaux de compagnie en laisse
			11.1 paysages	
			11.1 paysage	
			11.1 nature, préservation de la nature	
			11.1 nature, gastronomie	
			11.1 nature, beaux paysages	
			11.1 nature préservée	
			11.1 nature préservée	
			11.1 nature	
			11.1 nature	
			11.1 nature	
			11.1 nature	
			11.1 nature	
			11.1 magnifique nature	
			11.1 magnifique	
			11.1 les routes à pied, promenades	
			11.1 espace, qualité de la nature	
			11.1 beauté du site, calme	
			11.1 beauté du paysage, authenticité	
			11.1 beauté du paysage	
			11.1 beauté de la nature	
			11.1 beauté de la fagne	
			11.1 beau paysage	