

BARRAGE DE ROBERTVILLE



Enquêtes réalisées sur le parking (côté Walk) du Barrage

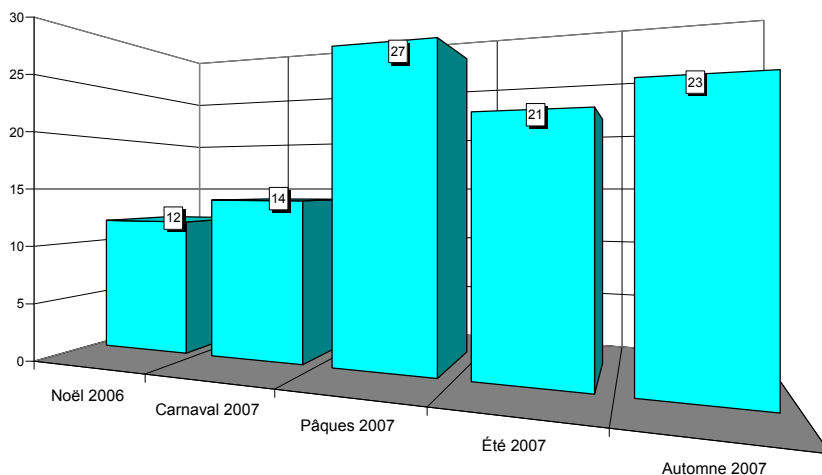


Situation en province de Liège

BARRAGE ROBERTVILLE

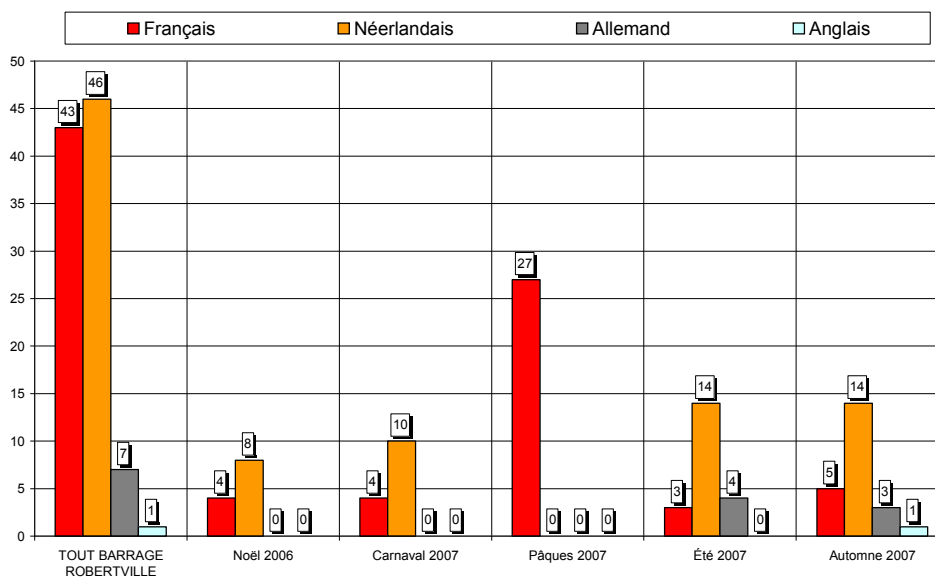


Nombre de questionnaires, saison par saison



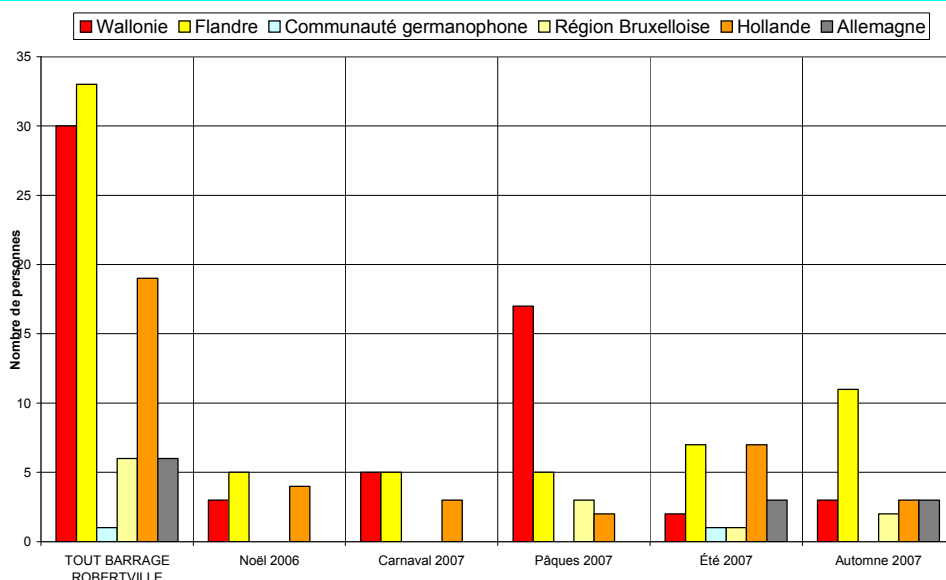
Au total, 97 questionnaires ont été recueillis en 4 vagues d'enquêtes (6 jours d'entretiens). Cet échantillon est globalement représentatif.

Langue des questionnaires



48% des questionnaires sont complétés en néerlandais, 44% en français, 7% en allemand et 1% en anglais..

Région d'origine des personnes interrogées



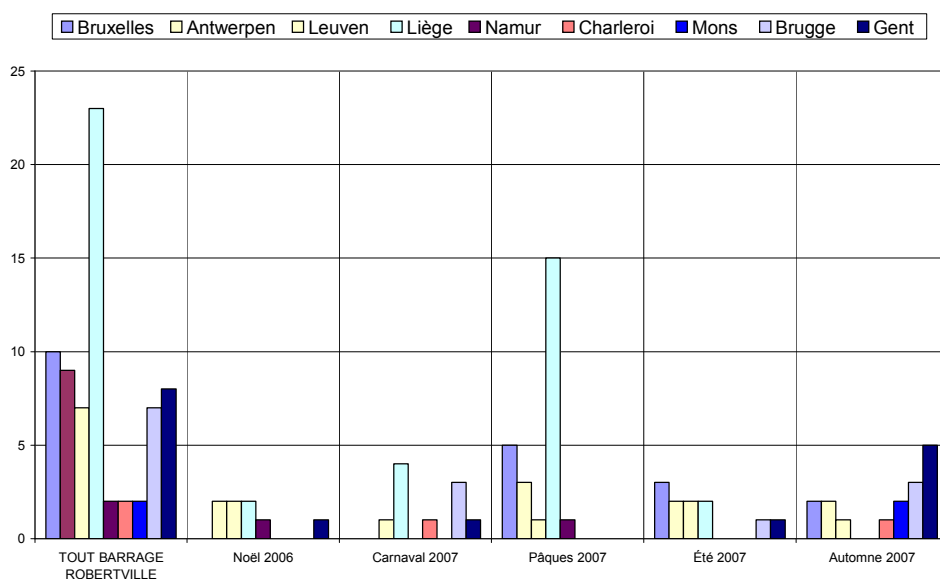
34% des personnes interrogées sont domiciliées en Flandre, 31% en Wallonie et 20% en Hollande.

Région d'origine pour les visiteurs provenant de Belgique

Dans les graphiques et les commentaires qui suivent, les « régions » sont définies par le premier chiffre du code postal :

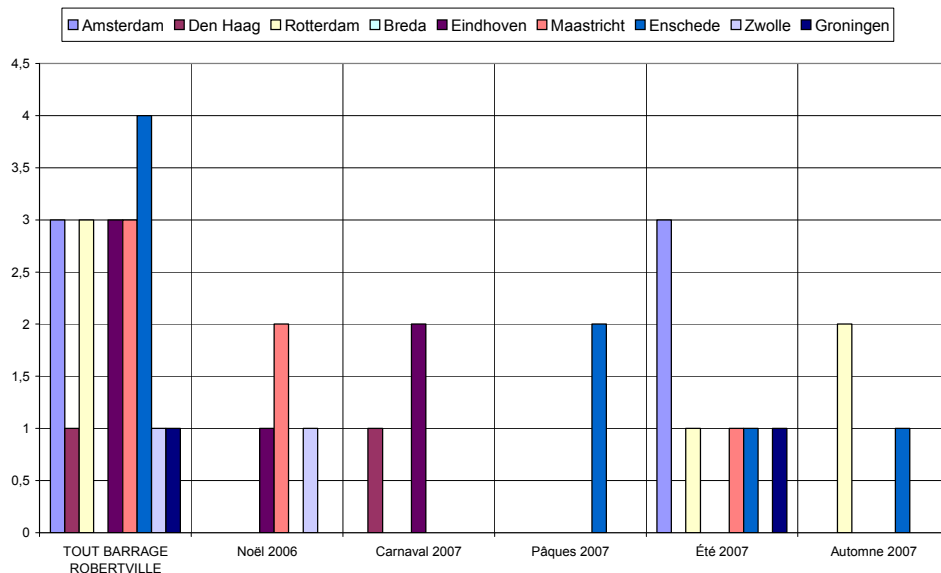
- ✓ la « région de Bruxelles » comprend les communes dont le numéro commence par le chiffre 1,
- ✓ la « région d'Anvers » comprend les communes dont le numéro commence par 2,
- ✓ la « région de Louvain », les communes dont le numéro commence par 3 et comprend donc le Limbourg,
- ✓ la « région de Liège », les communes dont le numéro commence par 4, y compris donc les Cantons de l'Est,
- ✓ la « région de Namur », les communes dont le numéro commence par 5,
- ✓ la « région de Charleroi », les communes dont le numéro commence par 6, donc également des communes du Luxembourg,
- ✓ la « région de Mons », les communes dont le numéro commence par 7,
- ✓ la « région de Bruges », les communes dont le numéro commence par 8,
- ✓ la « région de Gand », les communes dont le numéro commence par 9.

De même, les « régions » de Hollande sont également définies par le premier chiffre du code postal : Amsterdam, 1 ; La Haye, 2 ; Maastricht, 6 etc.



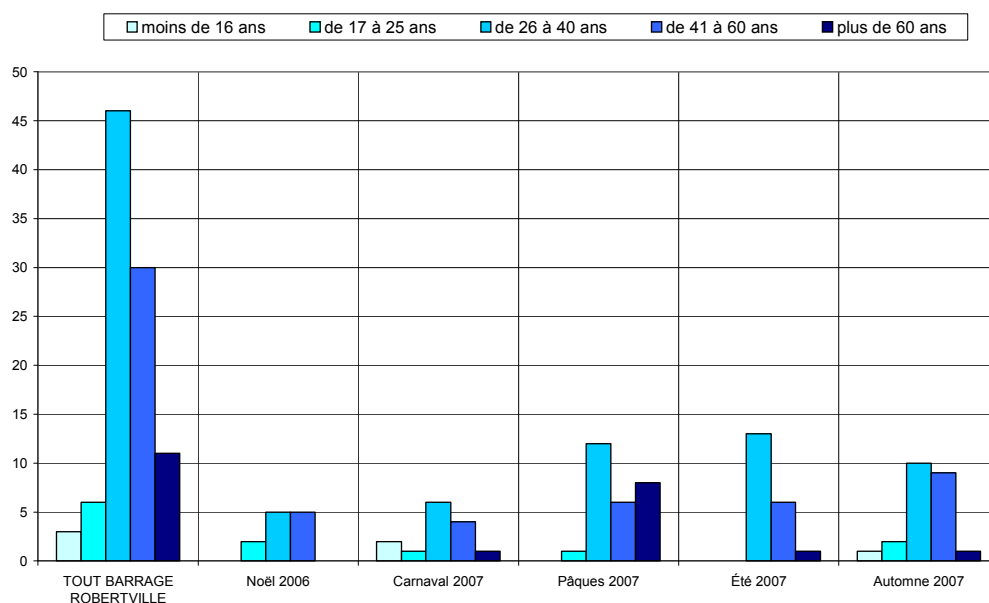
Les visiteurs belges proviennent essentiellement de la région liégeoise (33%).

Région d'origine pour les visiteurs provenant de Hollande

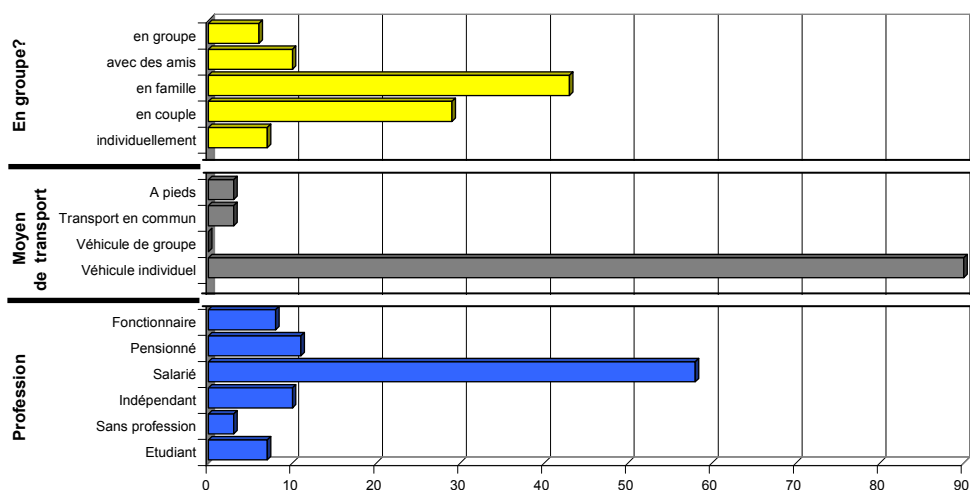


Critère peu représentatif, donné à titre purement indicatif.

Caractéristiques des visiteurs interrogés



Les tranches d'âge des 26-40 ans et des 41-60 ans prédominent.

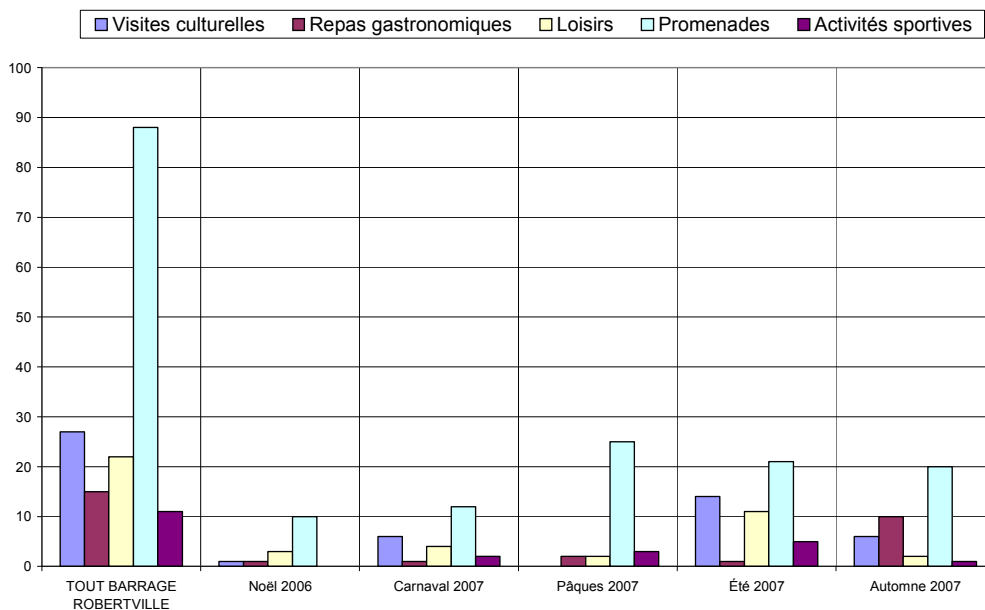


✓ 76% des personnes interrogées viennent en couple ou en famille.

✓ Le véhicule individuel est pratiquement le seul moyen de transport utilisé (94%).

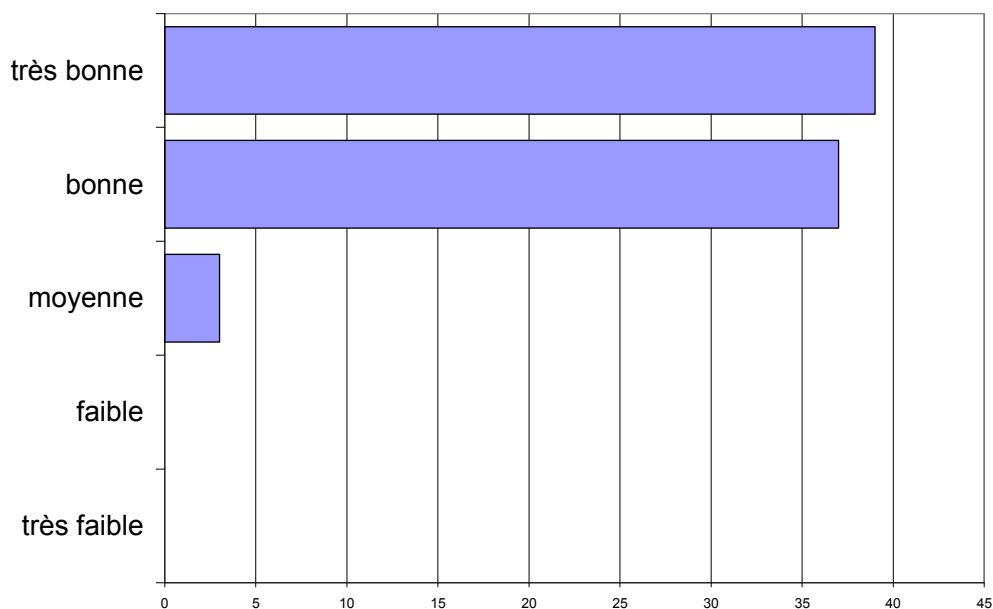
✓ Les salariés sont majoritaires (60%).

Activités touristiques pratiquées



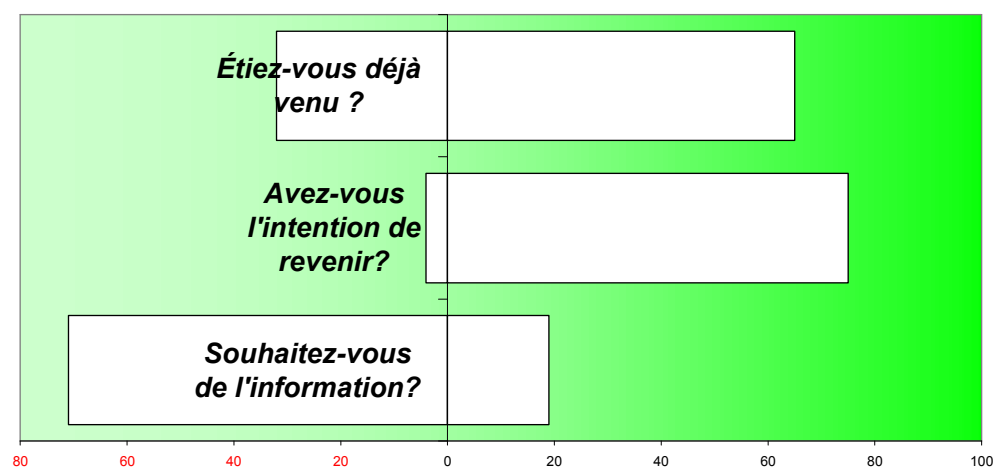
Les Promenades (54%) sont les activités majoritairement citées.

Appréciation de l'endroit touristique



L'appréciation de la région est bonne à très bonne.

Fréquentation

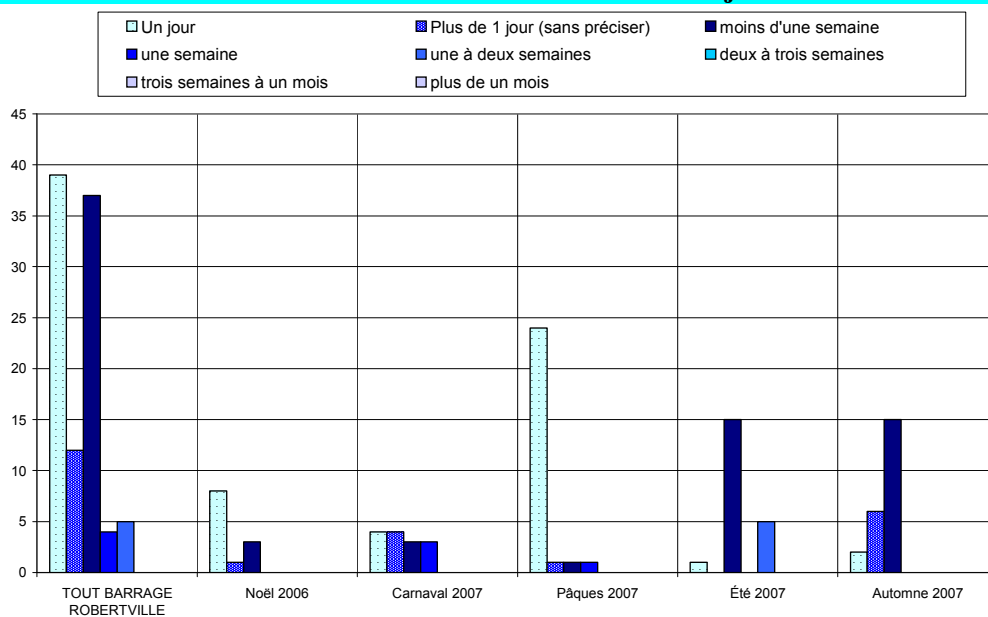


84% des personnes interrogées sont déjà venues dans la région.

95% ont l'intention d'y revenir.

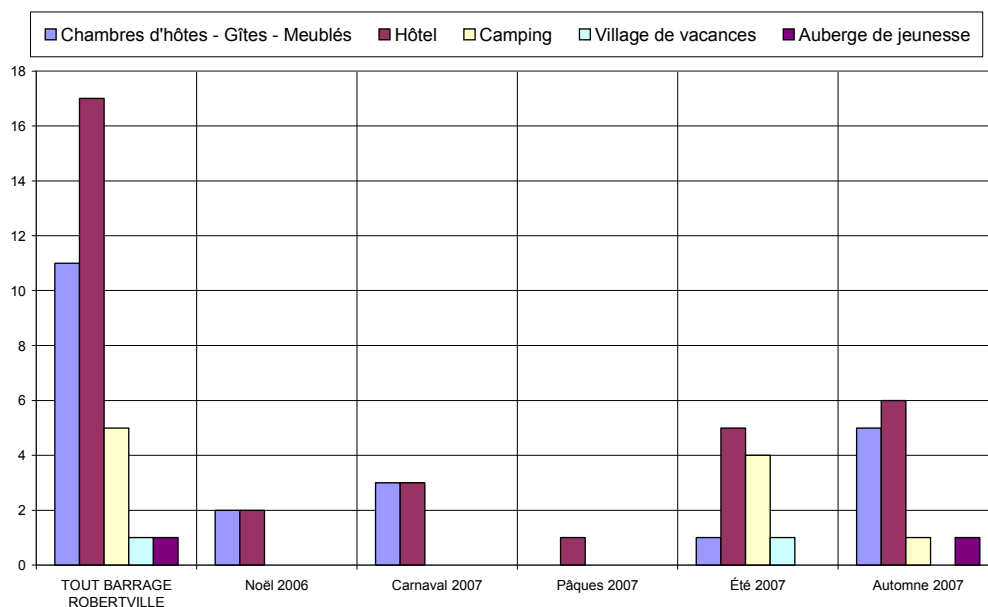
21% souhaitent être informées des activités futures.

Durée du séjour

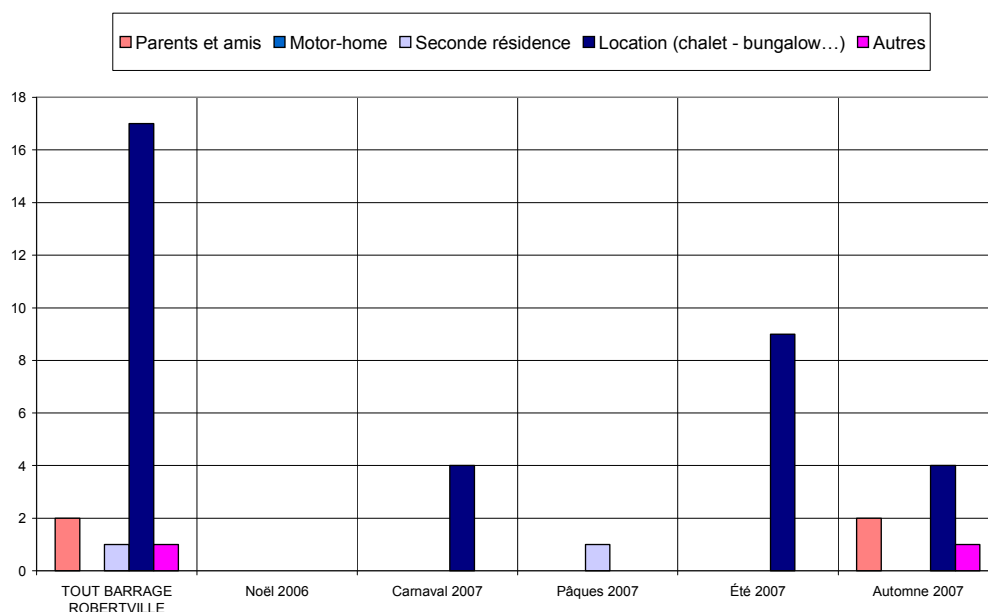


Le tourisme résidentiel représente 60%.

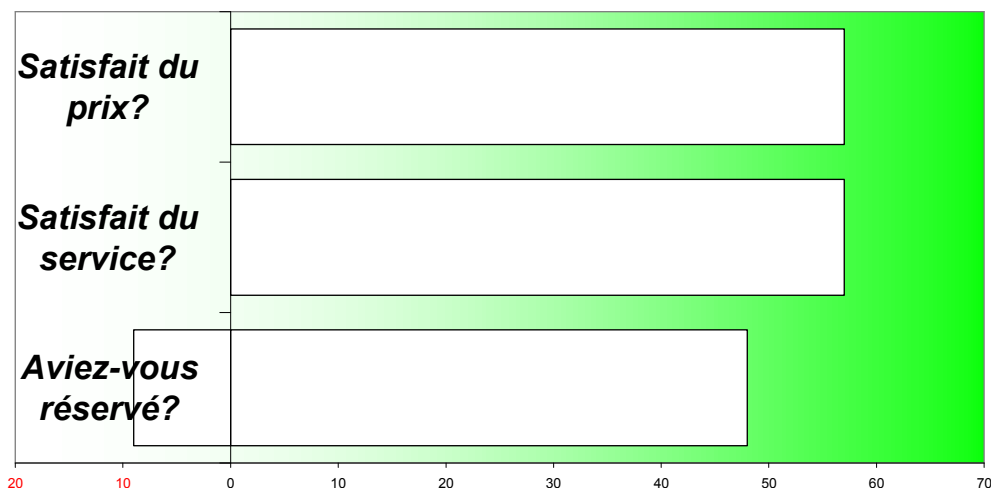
Hébergement



Les types d'hébergement les plus fréquentés sont les hôtels (30%), les locations (30%) et les chambres d'hôtes & gîtes (20%).

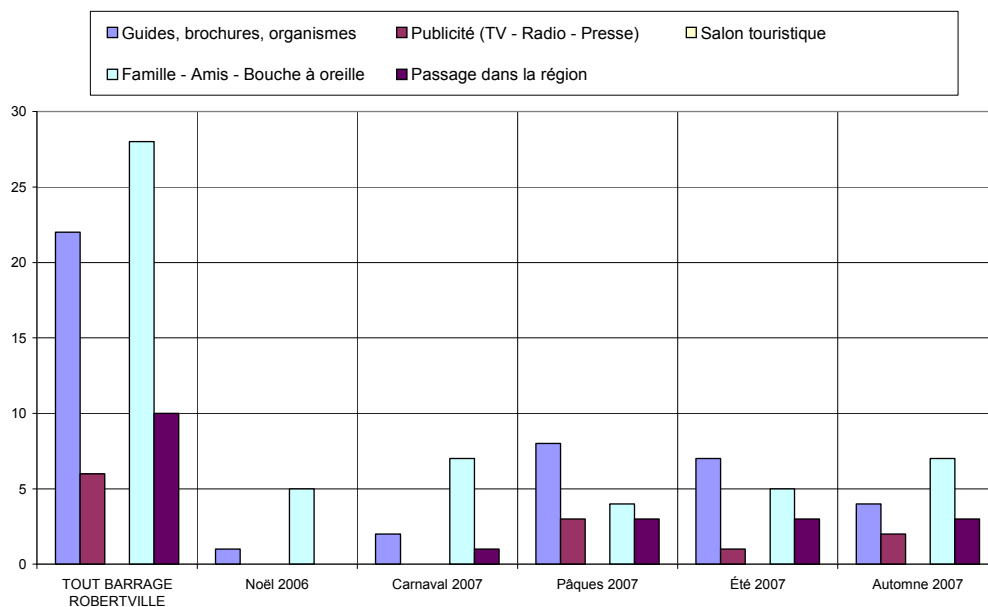


Satisfaction en matière d'hébergement

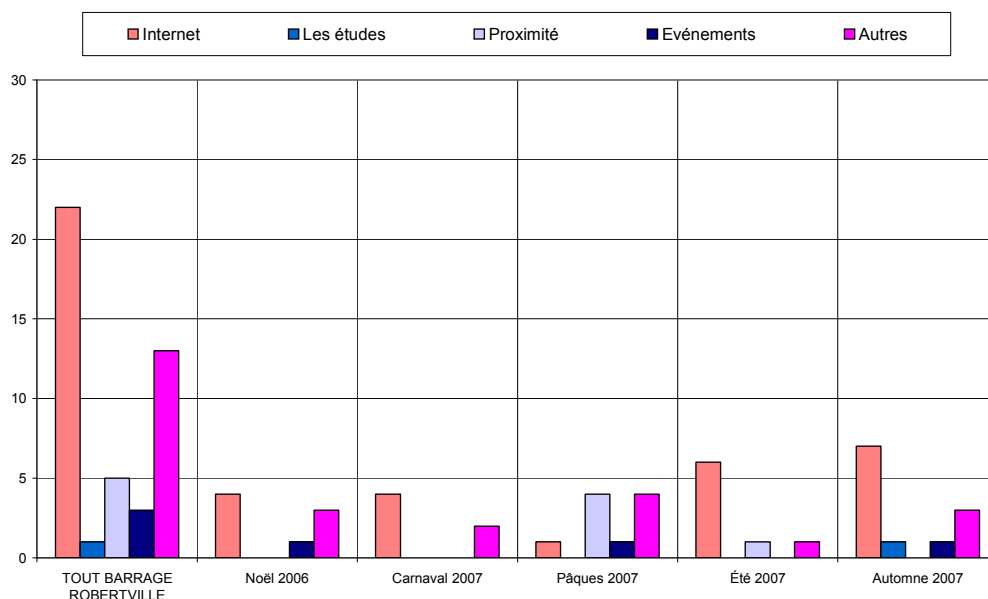


Le taux de satisfaction concernant l'hébergement est très élevé tant pour les prix que les services offerts. Remarque : il y a 84% de réservations.

Sources d'information et de documentation



Les principales sources d'information sont le bouche à oreille (26%) les guides & brochures (20%) et l'Internet (20%).



ANALYSE VERTICALE – DIFFERENCES SIGNIFICATIVES

CRITERES	2004 <-> 2003	2005 <-> 2004	2006 <-> 2005	2007 <-> 2006
Nombre de questionnaire	Moins de questionnaires, une vague d'enquête en moins	Moins de questionnaires, une vague d'enquête en plus		
Langue des questionnaires			Plus de questionnaires complétés en français, moins en néerlandais	Plus de questionnaires complétés en néerlandais, moins en français
Région d'origine des personnes interrogées	Plus de hollandais		Plus de wallons, moins de hollandais	Moins de wallons, plus de flamands et de hollandais
Région d'origine Belgique	Plus diversifié, hausse des brugeois	Plus de visiteurs liégeois	Plus de liégeois	Moins de liégeois
Région d'origine Hollande	Plus diversifié			
Caractéristiques des visiteurs interrogés		Hausse des visiteurs ayant déjà fréquentés le site		
Activités touristiques pratiquées				
Appréciation de l'endroit touristique				
Fréquentation				
Durée du séjour	Hausse de la durée du séjour	Diminution de la durée du séjour	Diminution de la durée du séjour	Hausse du tourisme résidentiel
Hébergement	Plus de locations	Baisse des hôtels	Baisse des locations	Baisse des gîtes, hausse des hôtels et des locations
Satisfaction en matière d'hébergement			Baisse des réservations	Hausse des réservations
Sources d'information et de documentation	Hausse de l'Internet, baisse du bouche à oreille	Baisse du bouche à oreille	Plus de bouche à oreille	Hausse de l'Internet, baisse du bouche à oreille

ANALYSE VERTICALE - QUESTIONS OUVERTES

	2003	2004	2005	2006	2007
Points positifs	Paysage : 73 x	Paysage : 63 x	Paysage : 59 x	Paysage : 44 x	Paysage : 41 x
	Calme : 19 x	Calme : 10 x		Calme : 16 x	Calme : 6 x
	Promenade : 14 x		Promenade : 8 x	Promenade : 9 x	Promenade : 7 x
	Propreté : 7 x			Propreté : 7 x	
Points négatifs	Signalisation : 6 x	Signalisation : 10 x	Signalisation : 6 x	Signalisation : 6 x	Signalisation : 17 x
	Toilettes : 8 x				
		Restauration : 2 x			
			Routes : 8 x		

172 Questionnaires

96 Questionnaires

89 Questionnaires

92 Questionnaires

97 Questionnaires

TOUT BARRAGE ROBERTVILLE	BARRAGE ROBERTVILLE		Noël 2006		Carnaval 2007		Pâques 2007		Été 2007		Automne 2007	
Date :	du	29-déc	du	29-déc	du	17-févr	du	6-avr	du	25-juil	du	3-nov
	au	3-nov	au	29-déc	au	17-févr	au	6-avr	au	10-août	au	3-nov
Langue du formulaire												
Français	43	44,3%	4	33%	4	29%	27	100%	3	14%	5	22%
Néerlandais	46	47,4%	8	67%	10	71%	0	0%	14	67%	14	61%
Allemand	7	7,2%	0	0%	0	0%	0	0%	4	19%	3	13%
Anglais	1	1,0%	0	0%	0	0%	0	0%	0	0%	1	4%
Nombres	Entretiens	Jours	Entretiens	Jours	Entretiens	Jours	Entretiens	Jours	Entretiens	Jours	Entretiens	Jours
	97	6	12	1	14	1	27	1	21	2	23	1
			[12 Q. par jour sur 1 site(s)]		[14 Q. par jour sur 1 site(s)]		[27 Q. par jour sur 1 site(s)]		[11 Q. par jour sur 1 site(s)]		[23 Q. par jour sur 1 site(s)]	
Domicile												
Wallonie	30	30,9%	3	25,0%	5	35,7%	17	63,0%	2	9,5%	3	13,0%
Flandre	33	34,0%	5	41,7%	5	35,7%	5	18,5%	7	33,3%	11	47,8%
Communauté germanophone	1	1,0%	0	0,0%	0	0,0%	0	0,0%	1	4,8%	0	0,0%
Région Bruxelloise	6	6,2%	0	0,0%	0	0,0%	3	11,1%	1	4,8%	2	8,7%
Hollande	19	19,6%	4	33,3%	3	21,4%	2	7,4%	7	33,3%	3	13,0%
France	1	1,0%	0	0,0%	0	0,0%	0	0,0%	0	0,0%	1	4,3%
Allemagne	6	6,2%	0	0,0%	0	0,0%	0	0,0%	3	14,3%	3	13,0%
Luxembourg	1	1,0%	0	0,0%	1	7,1%	0	0,0%	0	0,0%	0	0,0%
Angleterre	0	0,0%	0	0,0%	0	0,0%	0	0,0%	0	0,0%	0	0,0%
Autre	0	0,0%	0	0,0%	0	0,0%	0	0,0%	0	0,0%	0	0,0%
Zone postale belge												
Bruxelles	10	14,3%	0	0,0%	0	0,0%	5	20,0%	3	27,3%	2	12,5%
Antwerpen	9	12,9%	2	25,0%	0	0,0%	3	12,0%	2	18,2%	2	12,5%
Leuven	7	10,0%	2	25,0%	1	10,0%	1	4,0%	2	18,2%	1	6,3%
Liège	23	32,9%	2	25,0%	4	40,0%	15	60,0%	2	18,2%	0	0,0%
Namur	2	2,9%	1	12,5%	0	0,0%	1	4,0%	0	0,0%	0	0,0%
Charleroi	2	2,9%	0	0,0%	1	10,0%	0	0,0%	0	0,0%	1	6,3%
Mons	2	2,9%	0	0,0%	0	0,0%	0	0,0%	0	0,0%	2	12,5%
Brugge	7	10,0%	0	0,0%	3	30,0%	0	0,0%	1	9,1%	3	18,8%
Gent	8	11,4%	1	12,5%	1	10,0%	0	0,0%	1	9,1%	5	31,3%
Zone postale néerlandaise												
Amsterdam	3	15,8%	0	0,0%	0	0,0%	0	0,0%	3	42,9%	0	0,0%
Den Haag	1	5,3%	0	0,0%	1	33,3%	0	0,0%	0	0,0%	0	0,0%
Rotterdam	3	15,8%	0	0,0%	0	0,0%	0	0,0%	1	14,3%	2	66,7%
Breda	0	0,0%	0	0,0%	0	0,0%	0	0,0%	0	0,0%	0	0,0%
Eindhoven	3	15,8%	1	25,0%	2	66,7%	0	0,0%	0	0,0%	0	0,0%
Maastricht	3	15,8%	2	50,0%	0	0,0%	0	0,0%	1	14,3%	0	0,0%
Enschede	4	21,1%	0	0,0%	0	0,0%	2	100,0%	1	14,3%	1	33,3%
Zwolle	1	5,3%	1	25,0%	0	0,0%	0	0,0%	0	0,0%	0	0,0%
Groningen	1	5,3%	0	0,0%	0	0,0%	0	0,0%	1	14,3%	0	0,0%
Zone postale allemande												
Dresde	0	0,0%	0	-	0	-	0	-	0	0,0%	0	0,0%
Berlin	0	0,0%	0	-	0	-	0	-	0	0,0%	0	0,0%
Hambourg	1	16,7%	0	-	0	-	0	-	0	0,0%	1	33,3%
Hanovre	0	0,0%	0	-	0	-	0	-	0	0,0%	0	0,0%
Düsseldorf	0	0,0%	0	-	0	-	0	-	0	0,0%	0	0,0%
Cologne	3	50,0%	0	-	0	-	0	-	2	66,7%	1	33,3%
Francfort	0	0,0%	0	-	0	-	0	-	0	0,0%	0	0,0%
Stuttgart	1	16,7%	0	-	0	-	0	-	0	0,0%	1	33,3%
Munich	0	0,0%	0	-	0	-	0	-	0	0,0%	0	0,0%

Nuremberg	1	16,7%	0	-	0	-	0	-	1	33,3%	0	0,0%
Age												
moins de 16 ans	3	3,1%	0	0,0%	2	14,3%	0	0,0%	0	0,0%	1	4,3%
de 17 à 25 ans	6	6,3%	2	16,7%	1	7,1%	1	3,7%	0	0,0%	2	8,7%
de 26 à 40 ans	46	47,9%	5	41,7%	6	42,9%	12	44,4%	13	65,0%	10	43,5%
de 41 à 60 ans	30	31,3%	5	41,7%	4	28,6%	6	22,2%	6	30,0%	9	39,1%
plus de 60 ans	11	11,5%	0	0,0%	1	7,1%	8	29,6%	1	5,0%	1	4,3%
Profession												
Etudiant	7	7,2%	2	16,7%	2	14,3%	1	3,7%	0	0,0%	2	8,7%
Sans profession	3	3,1%	1	8,3%	1	7,1%	1	3,7%	0	0,0%	0	0,0%
Indépendant	10	10,3%	1	8,3%	0	0,0%	3	11,1%	2	9,5%	4	17,4%
Salarié	58	59,8%	8	66,7%	10	71,4%	11	40,7%	15	71,4%	14	60,9%
Pensionné	11	11,3%	0	0,0%	1	7,1%	8	29,6%	1	4,8%	1	4,3%
Fonctionnaire	8	8,2%	0	0,0%	0	0,0%	3	11,1%	3	14,3%	2	8,7%
Moyen de Transport												
Véhicule individuel	90	93,8%	12	100,0%	14	100,0%	23	88,5%	20	95,2%	21	91,3%
Véhicule de groupe	0	0,0%	0	0,0%	0	0,0%	0	0,0%	0	0,0%	0	0,0%
Transport en commun	3	3,1%	0	0,0%	0	0,0%	0	0,0%	1	4,8%	2	8,7%
A pieds	3	3,1%	0	0,0%	0	0,0%	3	11,5%	0	0,0%	0	0,0%
Groupe												
individuellement	7	7,4%	1	8,3%	0	0,0%	3	11,1%	2	10,0%	1	4,5%
en couple	29	30,5%	2	16,7%	3	21,4%	12	44,4%	4	20,0%	8	36,4%
en famille	43	45,3%	6	50,0%	7	50,0%	9	33,3%	14	70,0%	7	31,8%
avec des amis	10	10,5%	3	25,0%	2	14,3%	2	7,4%	0	0,0%	3	13,6%
en groupe	6	6,3%	0	0,0%	2	14,3%	1	3,7%	0	0,0%	3	13,6%
Raison de la visite												
professionnelle	0	0,0%	0	0,0%	0	0,0%	0	0,0%	0	0,0%	0	0,0%
touristique	96	100,0%	11	100,0%	14	100,0%	27	100,0%	21	100,0%	23	100,0%
shopping	0	0,0%	0	0,0%	0	0,0%	0	0,0%	0	0,0%	0	0,0%
1ère visite ?												
Oui	32	33,0%	2	16,7%	4	28,6%	13	48,1%	6	28,6%	7	30,4%
Non	65	67,0%	10	83,3%	10	71,4%	14	51,9%	15	71,4%	16	69,6%
Activités pratiquées												
Visites culturelles	27	16,6%	1	6,7%	6	24,0%	0	0,0%	14	26,9%	6	15,4%
Repas gastronomiques	15	9,2%	1	6,7%	1	4,0%	2	6,3%	1	1,9%	10	25,6%
Loisirs	22	13,5%	3	20,0%	4	16,0%	2	6,3%	11	21,2%	2	5,1%
Promenades	88	54,0%	10	66,7%	12	48,0%	25	78,1%	21	40,4%	20	51,3%
Activités sportives	11	6,7%	0	0,0%	2	8,0%	3	9,4%	5	9,6%	1	2,6%
Durée du séjour												
Un jour	39	40,2%	8	66,7%	4	28,6%	24	88,9%	1	4,8%	2	8,7%
Plus de 1 jour (sans préciser)	12	12,4%	1	8,3%	4	28,6%	1	3,7%	0	0,0%	6	26,1%
moins d'une semaine	37	38,1%	3	25,0%	3	21,4%	1	3,7%	15	71,4%	15	65,2%
une semaine	4	4,1%	0	0,0%	3	21,4%	1	3,7%	0	0,0%	0	0,0%
une à deux semaines	5	5,2%	0	0,0%	0	0,0%	0	0,0%	5	23,8%	0	0,0%
deux à trois semaines	0	0,0%	0	0,0%	0	0,0%	0	0,0%	0	0,0%	0	0,0%
trois semaines à un mois	0	0,0%	0	0,0%	0	0,0%	0	0,0%	0	0,0%	0	0,0%
plus de un mois	0	0,0%	0	0,0%	0	0,0%	0	0,0%	0	0,0%	0	0,0%
Distance												
moins de 10 km	36	62,1%	3	75,0%	4	40,0%	3	100,0%	11	55,0%	15	71,4%
de 10 à 50 km	22	37,9%	1	25,0%	6	60,0%	0	0,0%	9	45,0%	6	28,6%
plus de 50 km	0	0,0%	0	0,0%	0	0,0%	0	0,0%	0	0,0%	0	0,0%
Hébergement												
Chambres d'hôtes - Gîtes - Meublés	11	19,6%	2	50,0%	3	30,0%	0	0,0%	1	5,0%	5	25,0%
Hôtel	17	30,4%	2	50,0%	3	30,0%	1	50,0%	5	25,0%	6	30,0%
Camping	5	8,9%	0	0,0%	0	0,0%	0	0,0%	4	20,0%	1	5,0%

Village de vacances	1	1,8%	0	0,0%	0	0,0%	0	0,0%	1	5,0%	0	0,0%
Auberge de jeunesse	1	1,8%	0	0,0%	0	0,0%	0	0,0%	0	0,0%	1	5,0%
Parents et amis	2	3,6%	0	0,0%	0	0,0%	0	0,0%	0	0,0%	2	10,0%
Motor-home	0	0,0%	0	0,0%	0	0,0%	0	0,0%	0	0,0%	0	0,0%
Seconde résidence	1	1,8%	0	0,0%	0	0,0%	1	50,0%	0	0,0%	0	0,0%
Location (chalet - bungalow...)	17	30,4%	0	0,0%	4	40,0%	0	0,0%	9	45,0%	4	20,0%
Autres	1	1,8%	0	0,0%	0	0,0%	0	0,0%	0	0,0%	1	5,0%
Services OK ?												
Oui	57	100,0%	4	100,0%	10	100,0%	2	100,0%	20	100,0%	21	100,0%
Non	0	0,0%	0	0,0%	0	0,0%	0	0,0%	0	0,0%	0	0,0%
Prix OK ?												
Oui	57	100,0%	4	100,0%	10	100,0%	2	100,0%	20	100,0%	21	100,0%
Non	0	0,0%	0	0,0%	0	0,0%	0	0,0%	0	0,0%	0	0,0%
Réservation												
Oui	48	84,2%	3	75,0%	8	80,0%	2	100,0%	15	75,0%	20	95,2%
Non	9	15,8%	1	25,0%	2	20,0%	0	0,0%	5	25,0%	1	4,8%
Déjà visité le site ?												
Oui	16	84,2%	1	100,0%	2	100,0%	7	77,8%	4	100,0%	2	66,7%
Non	3	15,8%	0	0,0%	0	0,0%	2	22,2%	0	0,0%	1	33,3%
Source d'info												
Guides, brochures, organismes	22	20,0%	1	7,1%	2	12,5%	8	28,6%	7	29,2%	4	14,3%
Publicité (TV - Radio - Presse)	6	5,5%	0	0,0%	0	0,0%	3	10,7%	1	4,2%	2	7,1%
Salon touristique	0	0,0%	0	0,0%	0	0,0%	0	0,0%	0	0,0%	0	0,0%
Famille - Amis - Bouche à oreille	28	25,5%	5	35,7%	7	43,8%	4	14,3%	5	20,8%	7	25,0%
Passage dans la région	10	9,1%	0	0,0%	1	6,3%	3	10,7%	3	12,5%	3	10,7%
Internet	22	20,0%	4	28,6%	4	25,0%	1	3,6%	6	25,0%	7	25,0%
Les études	1	0,9%	0	0,0%	0	0,0%	0	0,0%	0	0,0%	1	3,6%
Proximité	5	4,5%	0	0,0%	0	0,0%	4	14,3%	1	4,2%	0	0,0%
Événements	3	2,7%	1	7,1%	0	0,0%	1	3,6%	0	0,0%	1	3,6%
Autres	13	11,8%	3	21,4%	2	12,5%	4	14,3%	1	4,2%	3	10,7%
Appréciation												
très faible	0	0,0%	0	0,0%	0	0,0%	0	0,0%	0	0,0%	0	0,0%
faible	0	0,0%	0	0,0%	0	0,0%	0	0,0%	0	0,0%	0	0,0%
moyenne	3	3,8%	1	8,3%	0	0,0%	1	9,1%	0	0,0%	1	4,5%
bonne	37	46,8%	5	41,7%	6	46,2%	4	36,4%	13	61,9%	9	40,9%
très bonne	39	49,4%	6	50,0%	7	53,8%	6	54,5%	8	38,1%	12	54,5%
Intention de revenir												
Oui	75	94,9%	11	91,7%	13	100,0%	11	100,0%	19	90,5%	21	95,5%
Non	4	5,1%	1	8,3%	0	0,0%	0	0,0%	2	9,5%	1	4,5%
Info ?												
Oui	19	21,1%	1	14,3%	2	14,3%	2	8,0%	0	0,0%	14	60,9%
Non	71	78,9%	6	85,7%	12	85,7%	23	92,0%	21	100,0%	9	39,1%

BARRAGE DE ROBERTVILLE	[Site N°] 1.15 Organisme	[Site N°] 2.4.s Pt faible Site/Rég	[Site N°] 2.5.s Pt FORT Site/Rég	[Site N°] 3.1 Commentaires
Site N° : 12	12.5 Par Téléphone	12.5 pas beaucoup de magasins	12.5 le restaurant, la vue sur le lac	12.5 utiliser des produits de la région dans les hôtels
Campagne : 1	12.5 Par Téléphone	12.5 les travaux	12.5 l'accueil	12.5 magnifique région
du	12.5 Par Téléphone	12.5 le temps	12.5 la nature, stavelot	12.5 les cartes pourrait être mieux, pas beaucoup de bus, pas d'horaire
29-déc-06	12.5 Par Téléphone	12.5 le balisage des routes	12.5 la nature, les gens sont gentils, petit chemin mignon	12.5 le balisage des promenades, poubelles, train. Office du tourisme: info balade pas top, peu de documents à emporter
au	12.5 Internet Et Téléphone	12.5 la pollution	12.5 la nature, le paysage	12.5 la langue : difficile de s'y retrouver
3-nov-07	12.5 Internet Et Téléphone	12.5 la carte ne correspond plus avec les balades	12.5 la nature, le calme	12.5 il serait bien d'avoir un bar au château
	12.5 Internet	12.5 la balisation dans les promenades	12.5 la nature, la gastronomie	12.5 baliser mieux les routes
	12.5 Internet	12.5 construction	12.5 la nature, la balade	12.5 accélérer les travaux
	12.5 Internet	12.5 carte pas assez claire, les gens ne comprennent pas le Néerlandais, signal trop vieux (certain)	12.5 la nature, calmes environs	12.3 Propreté du site
	12.5 Internet	12.4 signalisation	12.5 la nature	12.3 Pas de promenades autour du barrage, kayak?
	12.5 Internet	12.4 signalisation	12.5 la nature	12.3 Mettre plus d'indications sur les parcours
	12.5 Internet	12.4 routes en mauvaises état	12.5 la nature	12.3 Mettre des toilettes à la disposition des clients
	12.5 Internet	12.4 certaines routes mauvaises	12.5 la nature	12.3 Mettre des panneaux d'indications pour le parcours
	12.5 Internet	12.3 Sécurité pour les enfants à la traversée du barrage, beaucoup de voitures et poids lourds	12.5 la chapelle	12.3 Beau paysage
	12.5 Internet	12.3 Pas encore tout à fait terminé	12.5 bonne balade	12.3 Barrières entre la toute et le trottoir
	12.5 Internet	12.3 Indications fléchées	12.5 bien pour se balader	12.3 Agréable en mots, pas d'explications concernant l'indication des promenades
	12.5 Ils Sont Membre d'Une Organisation D'Auberge De Jeunesse	12.3 Indications : parcours	12.5 bien pour les balades	12.2 Refaire la signalisation des promenades
	12.5 E-Mail	12.3 Indications	12.5 bien baliser, la nature, les gens sont gentils	12.2 Parking plus grand, marquage au sol, gens sympathiques
	12.5 Des Amis	12.3 Durée du parcours non mentionnée	12.5 bien baliser	12.2 Non
	12.4 Par L'Hôtel	12.3 Distance des parcours non mentionné	12.5 belle nature variée	12.2 Divertissement
	12.4 Par Le Domaine Même	12.3 Certains endroits pourraient être un danger pour les enfants	12.5 beaucoup de balades, très beau	12.2 Bureau du tourisme très isolé
	12.4 Internet	12.2 Peu de magasins	12.4 très touristique, intéressant	
	12.4 Internet	12.2 Pas de neige	12.4 nature, environs, trilingue	
	12.4 Internet	12.2 Pas beaucoup de magasins	12.4 nature	
	12.4 Internet	12.2 Pas beaucoup à voir	12.4 les activités sportives et la nature	
	12.4 Internet	12.2 Neige	12.4 la nature, calme	
	12.4 Internet	12.2 Manque de signaux routiers pour atteindre les différents endroits (barrage, pédalo)	12.4 la nature, les randonnées	

	12.4 Internet	12.2 L'entretien des sentiers, pancartes pas bien indiquées	12.4 la nature, les promenades	
	12.4 Internet	12.2 Café fermé	12.4 la nature	
	12.4 Chez Le Propriétaire	12.2 Boue	12.4 la nature	
	12.4 Chez Le Propriétaire	12.2 Abattage d'arbres sur les chemins touristiques	12.4 beaux environs	
	12.4 Chez Le Propriétaire	12.1 patinoire sur le parking (glace)	12.4 beaucoup d'activités à faire	
	12.4 Ardennes Étape	12.1 patinoire sur le parking (glace)	12.3 Très belle nature	
	12.4 À L'Hôtel	12.1 parking complètement gelé (patinoire)	12.3 Propreté du site, beau paysage	
	12.3 Ferme Libert	12.1 flechage	12.3 Nature, paysage	
	12.3 Étape Ardennes		12.3 Nature	
	12.2 Internet		12.3 La nature, le lac, les alentours sont très beaux	
	12.2 Internet		12.3 Belle nature	
	12.2 Internet		12.3 Beauté du paysage	
	12.2 Internet		12.3 Aspect naturel	
	12.2 Internet		12.2 Très beau	
	12.2 Internet		12.2 Sentiment de liberté	
	12.2 Internet		12.2 Sentiers bien balisés	
	12.2 Internet		12.2 Propreté du site	
	12.2 Internet		12.2 Possibilité de sport, scoutisme	
	12.1 Jet Air		12.2 Paysages	
	12.1 Internet		12.2 Nature, les différentes habitudes	
	12.1 Appeler Le Gîte Directement		12.2 Nature, beaucoup à faire sur de courtes distances	
			12.2 Les montagnes	
			12.2 Calme, nature, environnement	
			12.2 Calme	
			12.2 Bien balisé	
			12.1 très beau paysage, calme	
			12.1 tout	
			12.1 nature, propreté, flechage (promenades faciles à suivre)	
			12.1 nature, chemins	
			12.1 nature, beauté de l'endroit	
			12.1 nature, beauté de la région	
			12.1 nature, beauté	
			12.1 nature	
			12.1 les fagnes	
			12.1 explications pour les promenades et à propos du barrage	
			12.1 beau site	