

SAINT-VITH



Enquêtes réalisées devant l'Hôtel de Ville

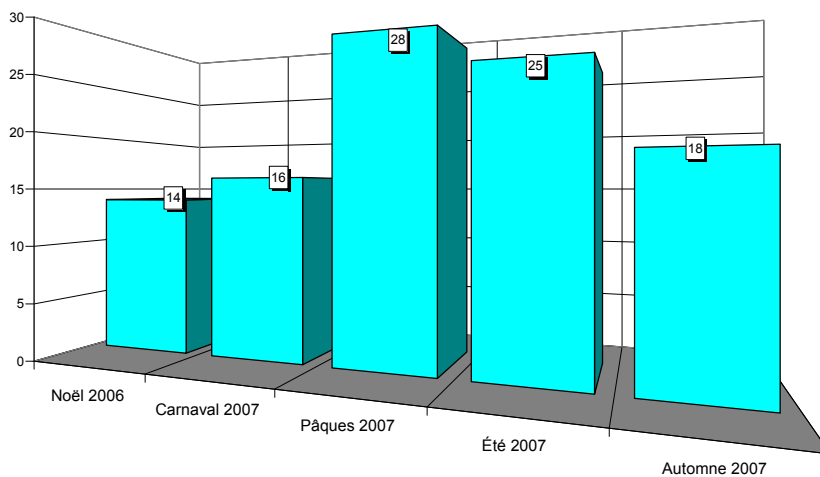


Situation en province de Liège

SAINT-VITH

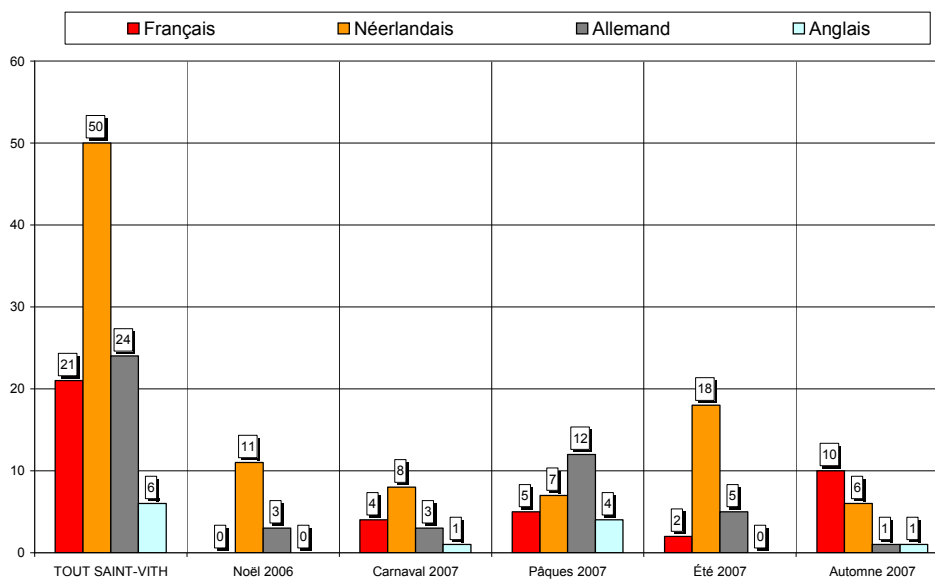


Nombre de questionnaires, saison par saison



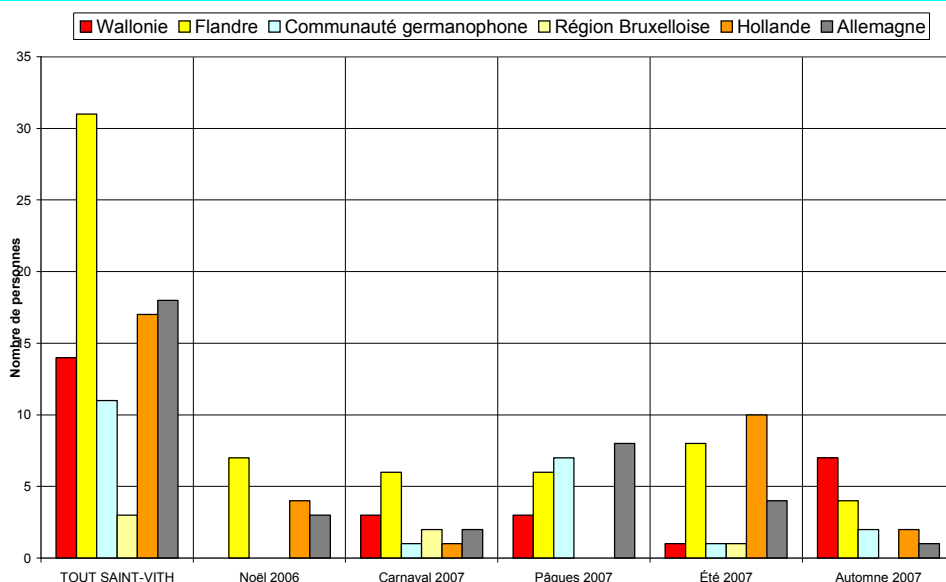
Au total, 101 questionnaires ont été recueillis en 5 vagues d'enquêtes (6 jours d'entretiens). Cet échantillon est globalement représentatif.

Langue des questionnaires



50% des questionnaires sont complétés en néerlandais, 21% en français 19% en allemand et 7% en anglais.

Région d'origine des personnes interrogées



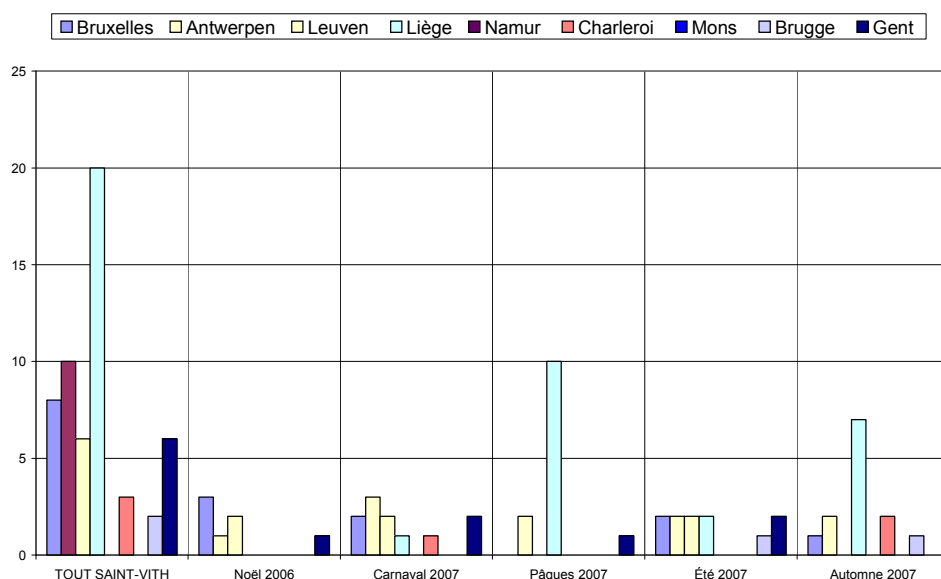
31% des personnes interrogées sont domiciliées en Flandre, 18% en Allemagne, 14% en Wallonie et 17% en Hollande.

Région d'origine pour les visiteurs provenant de Belgique

Dans les graphiques et les commentaires qui suivent, les « régions » sont définies par le premier chiffre du code postal :

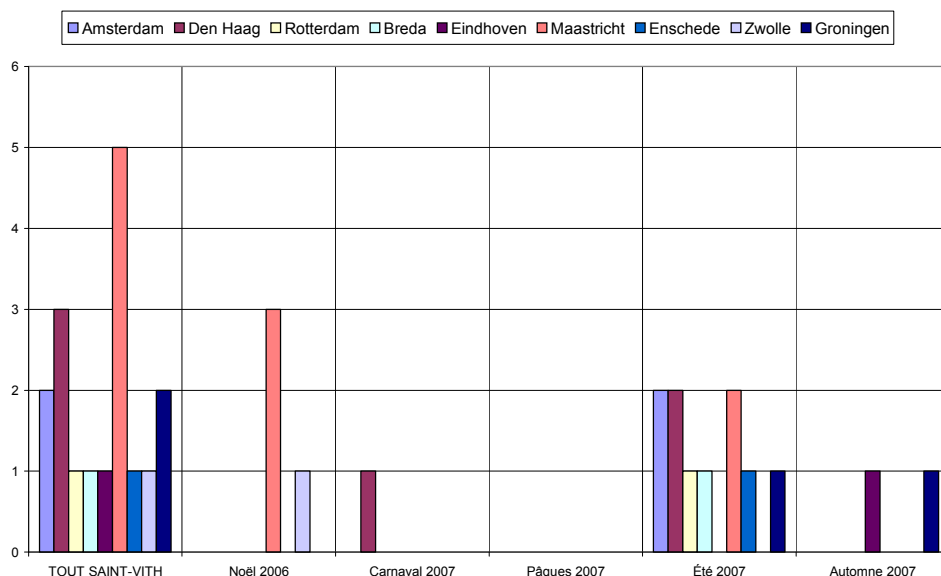
- ✓ la « région de Bruxelles » comprend les communes dont le numéro commence par le chiffre 1,
- ✓ la « région d'Anvers » comprend les communes dont le numéro commence par 2,
- ✓ la « région de Louvain », les communes dont le numéro commence par 3 et comprend donc le Limbourg,
- ✓ la « région de Liège », les communes dont le numéro commence par 4, y compris donc les Cantons de l'Est,
- ✓ la « région de Namur », les communes dont le numéro commence par 5,
- ✓ la « région de Charleroi », les communes dont le numéro commence par 6, donc également des communes du Luxembourg,
- ✓ la « région de Mons », les communes dont le numéro commence par 7,
- ✓ la « région de Bruges », les communes dont le numéro commence par 8,
- ✓ la « région de Gand », les communes dont le numéro commence par 9.

De même, les « régions » de Hollande sont également définies par le premier chiffre du code postal : Amsterdam, 1 ; La Haye, 2 ; Maastricht, 6 etc.



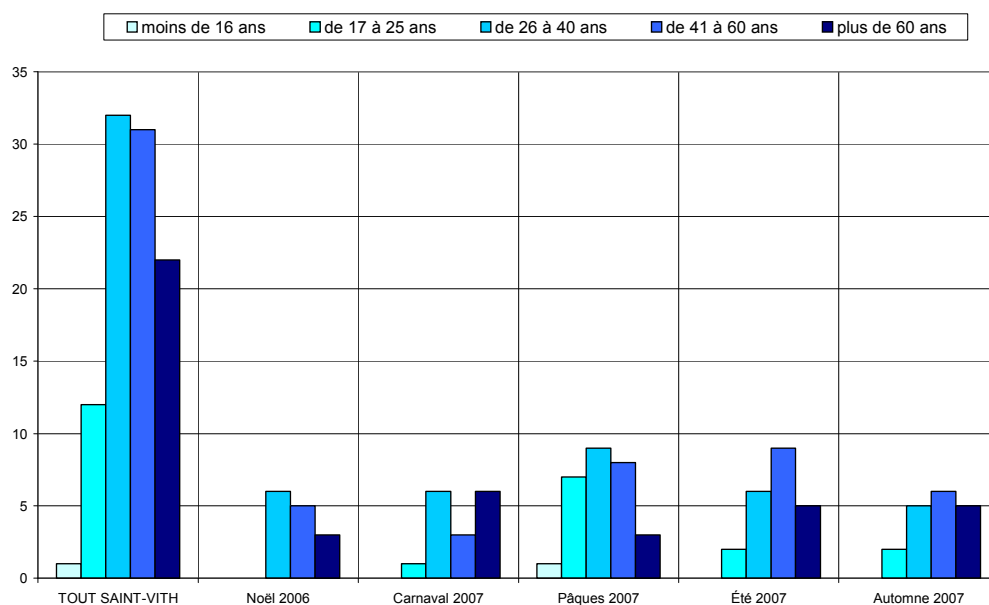
Les visiteurs belges proviennent essentiellement de la région liégeoise (36%).

Région d'origine pour les visiteurs provenant de Hollande

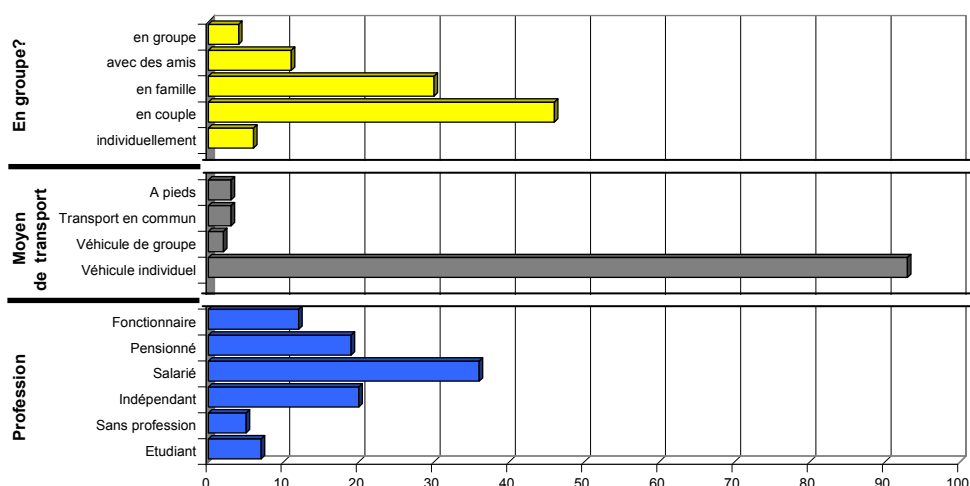


Critère peu représentatif, donné à titre purement indicatif.

Caractéristiques des visiteurs interrogés



Les tranches d'âge des 26-40 et des 41-60 ans prédominent.

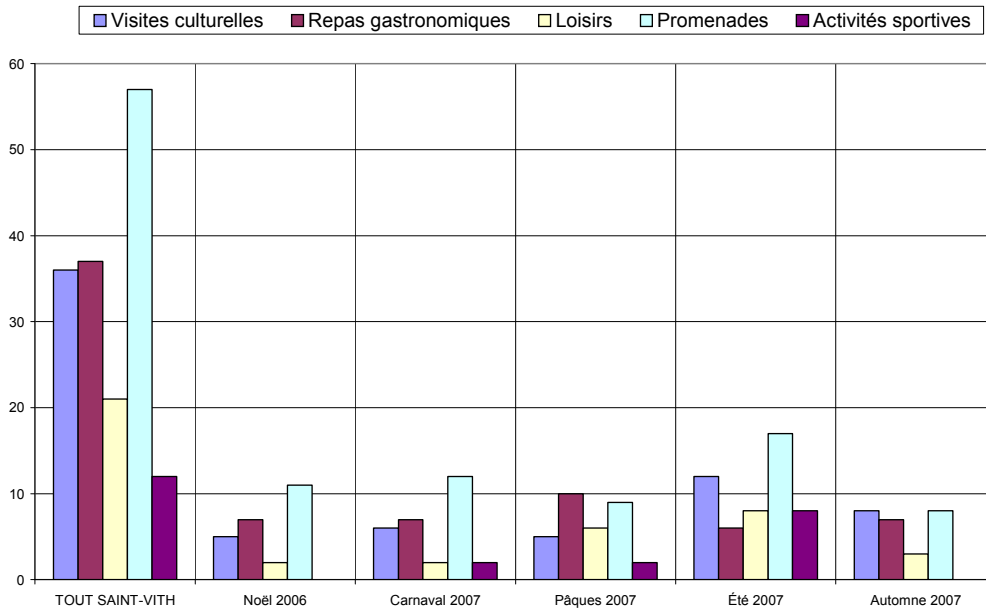


78% des personnes interrogées viennent en couple ou en famille.

Le véhicule individuel est pratiquement le seul moyen de transport utilisé (92%).

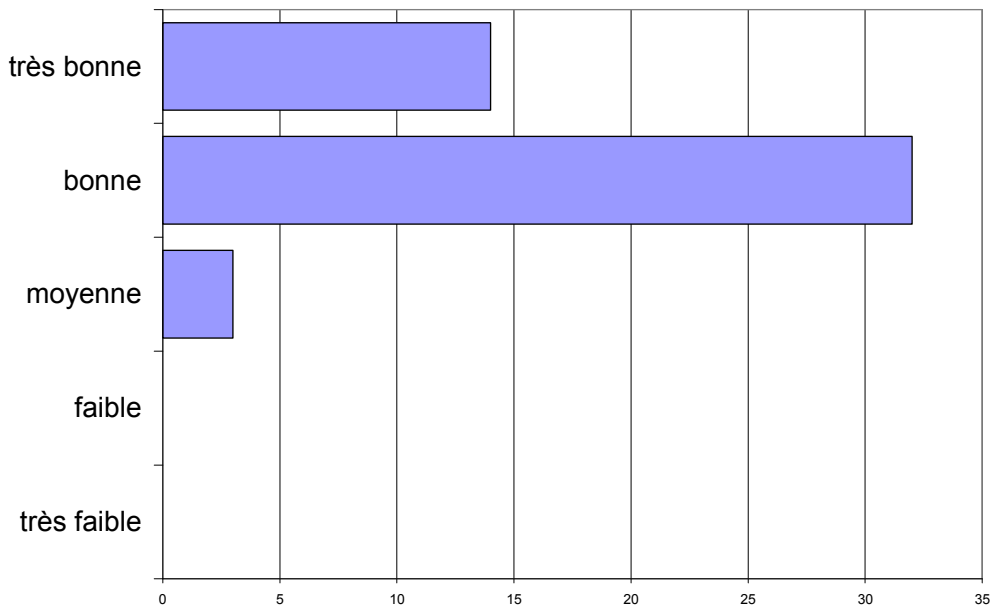
Les salariés sont les plus nombreux (36%).

Activités touristiques pratiquées



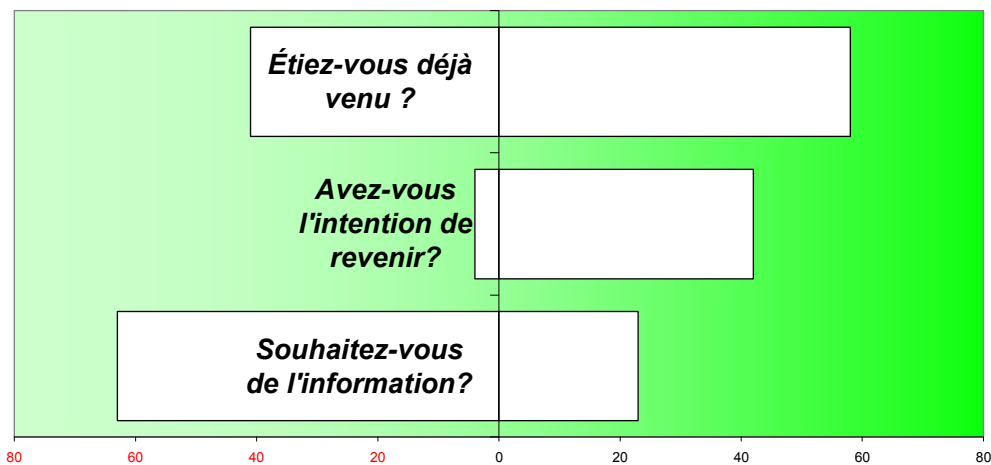
Promenades, repas gastronomiques et visites culturelles sont les activités les plus fréquemment citées.

Appréciation de l'endroit touristique



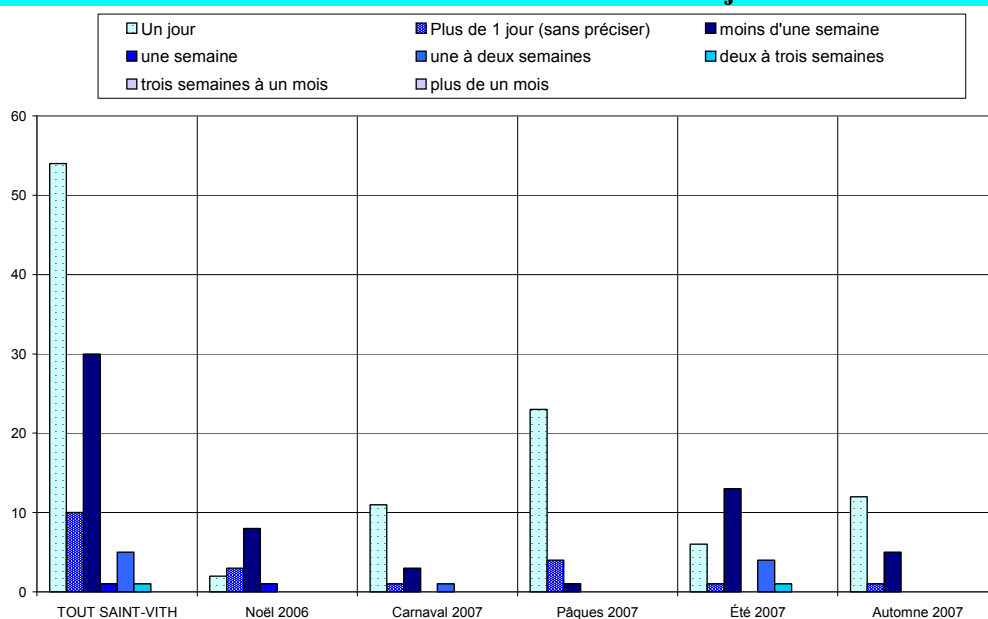
L'appréciation de la région est bonne à très bonne.

Fréquentation



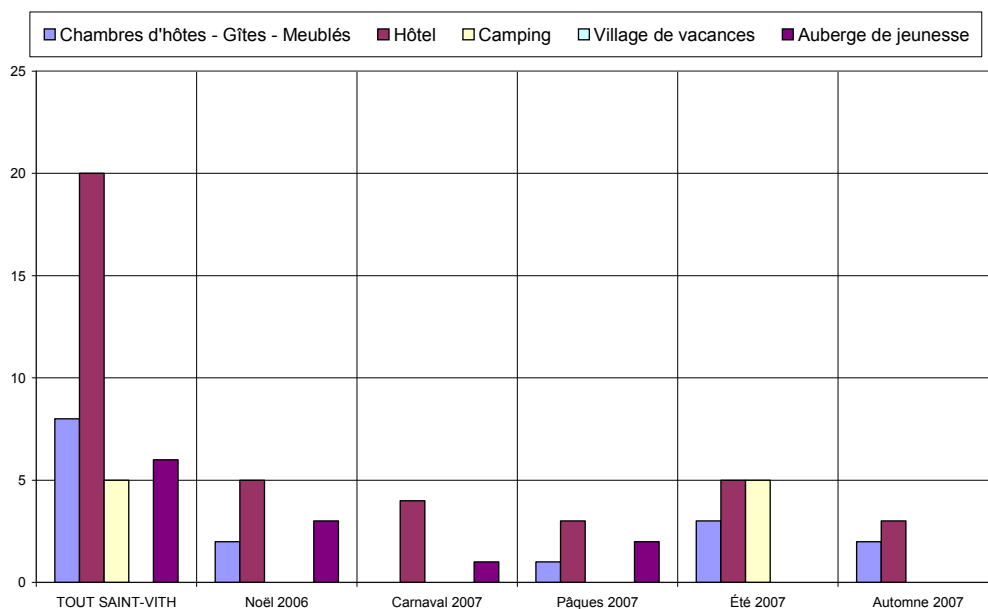
- ✓ 59% des personnes interrogées sont déjà venues dans la région.
- ✓ 91% ont l'intention d'y revenir.
- ✓ 27% souhaitent être informées des activités futures.

Durée du séjour

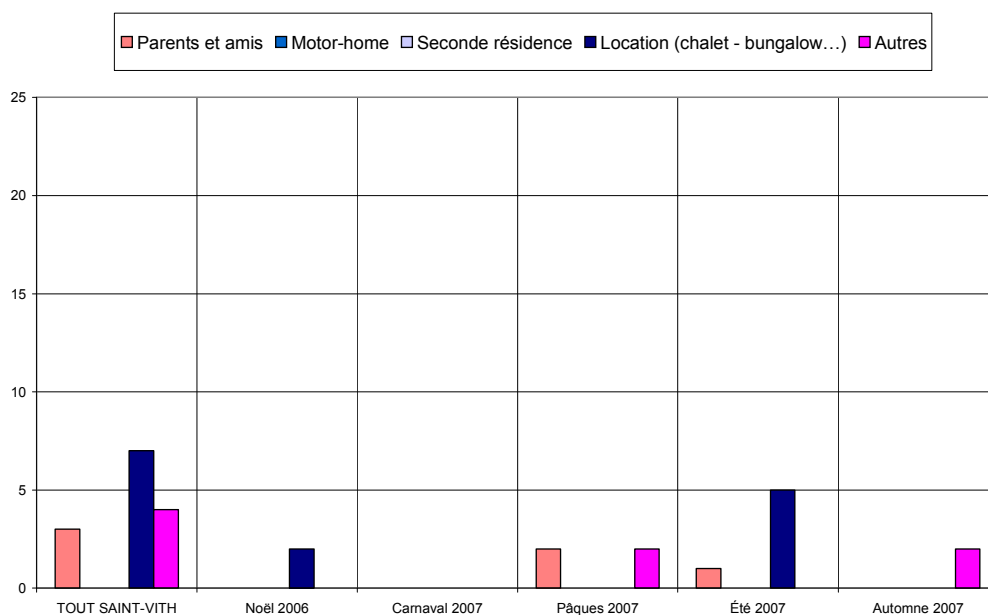


Le tourisme d'un jour représente 54%.

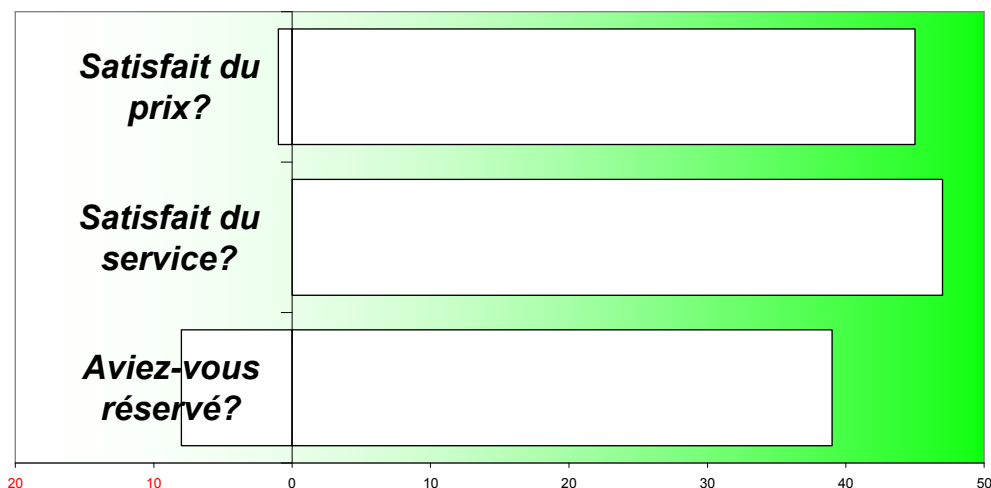
Hébergement



Les types d'hébergement les plus fréquentés sont les hôtels (38%).

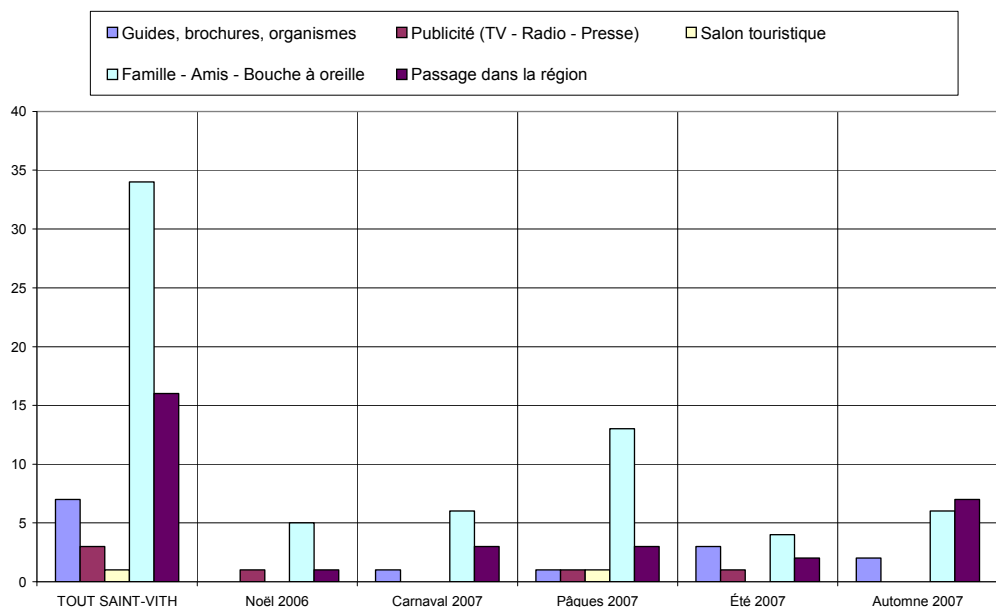


Satisfaction en matière d'hébergement

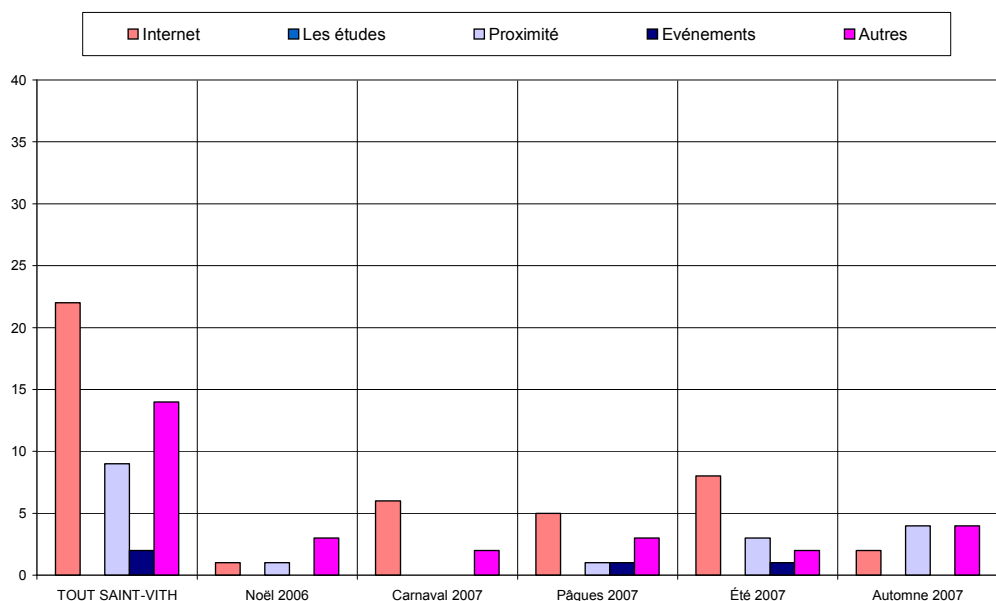


Le taux de satisfaction concernant l'hébergement est très élevé tant pour les prix que les services offerts. Remarque : il y a 83% de réservations.

Sources d'information et de documentation



Les principales sources d'information sont le bouche à oreille (32%) et l'Internet (20%).



ANALYSE VERTICALE – DIFFERENCES SIGNIFICATIVES

CRITERES	2004 <-> 2003	2005 <-> 2004	2006 <-> 2005	2007 <-> 2006
Nombre de questionnaire	Moins de questionnaires, une vague d'enquêtes en moins	Moins de questionnaires	Plus de questionnaires	Plus de questionnaires
Langue des questionnaires	Moins de questionnaires complétés en néerlandais, plus en français			Plus de questionnaires complétés en néerlandais
Région d'origine des personnes interrogées	Moins de flamands, plus de wallons	Moins de wallons, plus de flamands		
Région d'origine Belgique			Plus de liégeois	
Région d'origine Hollande				
Caractéristiques des visiteurs interrogés				
Activités touristiques pratiquées	Plus de repas gastronomiques	Catégories socio professionnelles très diversifiées		
Appréciation de l'endroit touristique				
Fréquentation			Moins de demandes d'information	
Durée du séjour	Baisse de la durée du séjour	Hausse de la durée du séjour		
Hébergement	Plus de campings	Hausse des hôtels et des locations, baisse des chambres d'hôtes	Baisse des hôtels et locations, hausse des campings	
Satisfaction en matière d'hébergement	Moins de réservations	Plus de réservations	Moins de réservations	
Sources d'information et de documentation				Hausse spectaculaire de l'Internet

ANALYSE VERTICALE - QUESTIONS OUVERTES

	2003	2004	2005	2006	2007
Points positifs	Nature: 36 x	Nature: 18 x	Nature: 9 x	Nature: 12 x	Nature: 16 x
	Accueil : 7 x	Accueil : 5 x			
	Ville : 7 x	Ville : 5 x		Ville : 9 x	
		Propreté : 5 x	Propreté : 7 x		
					Proximité : 5 x
Points négatifs	Prix : 2 x				
		Animations : 8 x			Animations : 6 x
		Signalisation: 4 x			
			Accueil : 4 x		
			Horeca : 3 x		

124 Questionnaires

75 Questionnaires

58 Questionnaires

71 Questionnaires

101 Questionnaires

TOUT SAINT-VITH		SAINT-VITH		Noël 2006		Carnaval 2007		Pâques 2007		Été 2007		Automne 2007	
Date :	du	30-déc	du	30-déc	du	17-févr	du	6-avr	du	18-juil	du	3-nov	
	au	3-nov	au	30-déc	au	17-févr	au	6-avr	au	8-août	au	3-nov	
Langue du formulaire													
Français	21	20,8%	0	0%	4	25%	5	18%	2	8%	10	56%	
Néerlandais	50	49,5%	11	79%	8	50%	7	25%	18	72%	6	33%	
Allemand	24	23,8%	3	21%	3	19%	12	43%	5	20%	1	6%	
Anglais	6	5,9%	0	0%	1	6%	4	14%	0	0%	1	6%	
Nombres		Entretiens	Jours	Entretiens	Jours	Entretiens	Jours	Entretiens	Jours	Entretiens	Jours	Entretiens	Jours
		101	6	14	1	16	1	28	1	25	2	18	1
				[14 Q. par jour sur 1 site(s)]		[16 Q. par jour sur 1 site(s)]		[28 Q. par jour sur 1 site(s)]		[13 Q. par jour sur 1 site(s)]		[18 Q. par jour sur 1 site(s)]	
Domicile													
Wallonie	14	14,0%	0	0,0%	3	18,8%	3	11,1%	1	4,0%	7	38,9%	
Flandre	31	31,0%	7	50,0%	6	37,5%	6	22,2%	8	32,0%	4	22,2%	
Communauté germanophone	11	11,0%	0	0,0%	1	6,3%	7	25,9%	1	4,0%	2	11,1%	
Région Bruxelloise	3	3,0%	0	0,0%	2	12,5%	0	0,0%	1	4,0%	0	0,0%	
Hollande	17	17,0%	4	28,6%	1	6,3%	0	0,0%	10	40,0%	2	11,1%	
France	1	1,0%	0	0,0%	0	0,0%	0	0,0%	0	0,0%	1	5,6%	
Allemagne	18	18,0%	3	21,4%	2	12,5%	8	29,6%	4	16,0%	1	5,6%	
Luxembourg	0	0,0%	0	0,0%	0	0,0%	0	0,0%	0	0,0%	0	0,0%	
Angleterre	2	2,0%	0	0,0%	0	0,0%	1	3,7%	0	0,0%	1	5,6%	
Autre	3	3,0%	0	0,0%	1	6,3%	2	7,4%	0	0,0%	0	0,0%	
Zone postale belge													
Bruxelles	8	14,5%	3	42,9%	2	18,2%	0	0,0%	2	18,2%	1	7,7%	
Antwerpen	10	18,2%	1	14,3%	3	27,3%	2	15,4%	2	18,2%	2	15,4%	
Leuven	6	10,9%	2	28,6%	2	18,2%	0	0,0%	2	18,2%	0	0,0%	
Liège	20	36,4%	0	0,0%	1	9,1%	10	76,9%	2	18,2%	7	53,8%	
Namur	0	0,0%	0	0,0%	0	0,0%	0	0,0%	0	0,0%	0	0,0%	
Charleroi	3	5,5%	0	0,0%	1	9,1%	0	0,0%	0	0,0%	2	15,4%	
Mons	0	0,0%	0	0,0%	0	0,0%	0	0,0%	0	0,0%	0	0,0%	
Brugge	2	3,6%	0	0,0%	0	0,0%	0	0,0%	1	9,1%	1	7,7%	
Gent	6	10,9%	1	14,3%	2	18,2%	1	7,7%	2	18,2%	0	0,0%	
Zone postale néerlandaise													
Amsterdam	2	11,8%	0	0,0%	0	0,0%	0	-	2	20,0%	0	0,0%	
Den Haag	3	17,6%	0	0,0%	1	100,0%	0	-	2	20,0%	0	0,0%	
Rotterdam	1	5,9%	0	0,0%	0	0,0%	0	-	1	10,0%	0	0,0%	
Breda	1	5,9%	0	0,0%	0	0,0%	0	-	1	10,0%	0	0,0%	
Eindhoven	1	5,9%	0	0,0%	0	0,0%	0	-	0	0,0%	1	50,0%	
Maastricht	5	29,4%	3	75,0%	0	0,0%	0	-	2	20,0%	0	0,0%	
Enschede	1	5,9%	0	0,0%	0	0,0%	0	-	1	10,0%	0	0,0%	
Zwolle	1	5,9%	1	25,0%	0	0,0%	0	-	0	0,0%	0	0,0%	
Groningen	2	11,8%	0	0,0%	0	0,0%	0	-	1	10,0%	1	50,0%	
Zone postale allemande													
Dresde	0	0,0%	0	0,0%	0	0,0%	0	0,0%	0	0,0%	0	0,0%	
Berlin	0	0,0%	0	0,0%	0	0,0%	0	0,0%	0	0,0%	0	0,0%	
Hambourg	2	13,3%	0	0,0%	0	0,0%	0	0,0%	1	25,0%	1	100,0%	
Hanovre	1	6,7%	0	0,0%	0	0,0%	1	20,0%	0	0,0%	0	0,0%	
Düsseldorf	0	0,0%	0	0,0%	0	0,0%	0	0,0%	0	0,0%	0	0,0%	
Cologne	11	73,3%	2	66,7%	2	100,0%	4	80,0%	3	75,0%	0	0,0%	
Francfort	1	6,7%	1	33,3%	0	0,0%	0	0,0%	0	0,0%	0	0,0%	
Stuttgart	0	0,0%	0	0,0%	0	0,0%	0	0,0%	0	0,0%	0	0,0%	
Munich	0	0,0%	0	0,0%	0	0,0%	0	0,0%	0	0,0%	0	0,0%	

Nuremberg	0	0,0%	0	0,0%	0	0,0%	0	0,0%	0	0,0%	0	0,0%
Age												
moins de 16 ans	1	1,0%	0	0,0%	0	0,0%	1	3,6%	0	0,0%	0	0,0%
de 17 à 25 ans	12	12,2%	0	0,0%	1	6,3%	7	25,0%	2	9,1%	2	11,1%
de 26 à 40 ans	32	32,7%	6	42,9%	6	37,5%	9	32,1%	6	27,3%	5	27,8%
de 41 à 60 ans	31	31,6%	5	35,7%	3	18,8%	8	28,6%	9	40,9%	6	33,3%
plus de 60 ans	22	22,4%	3	21,4%	6	37,5%	3	10,7%	5	22,7%	5	27,8%
Profession												
Etudiant	7	7,1%	0	0,0%	0	0,0%	4	14,3%	2	8,3%	1	5,6%
Sans profession	5	5,1%	0	0,0%	0	0,0%	5	17,9%	0	0,0%	0	0,0%
Indépendant	20	20,2%	2	14,3%	4	26,7%	3	10,7%	5	20,8%	6	33,3%
Salarié	36	36,4%	6	42,9%	4	26,7%	11	39,3%	11	45,8%	4	22,2%
Pensionné	19	19,2%	3	21,4%	5	33,3%	3	10,7%	5	20,8%	3	16,7%
Fonctionnaire	12	12,1%	3	21,4%	2	13,3%	2	7,1%	1	4,2%	4	22,2%
Moyen de Transport												
Véhicule individuel	93	92,1%	14	100,0%	15	93,8%	23	82,1%	24	96,0%	17	94,4%
Véhicule de groupe	2	2,0%	0	0,0%	1	6,3%	1	3,6%	0	0,0%	0	0,0%
Transport en commun	3	3,0%	0	0,0%	0	0,0%	2	7,1%	1	4,0%	0	0,0%
A pieds	3	3,0%	0	0,0%	0	0,0%	2	7,1%	0	0,0%	1	5,6%
Groupe												
individuellement	6	6,2%	0	0,0%	0	0,0%	5	18,5%	0	0,0%	1	5,6%
en couple	46	47,4%	5	41,7%	11	73,3%	11	40,7%	12	48,0%	7	38,9%
en famille	30	30,9%	4	33,3%	1	6,7%	4	14,8%	12	48,0%	9	50,0%
avec des amis	11	11,3%	3	25,0%	0	0,0%	7	25,9%	0	0,0%	1	5,6%
en groupe	4	4,1%	0	0,0%	3	20,0%	0	0,0%	1	4,0%	0	0,0%
Raison de la visite												
professionnelle	0	0,0%	0	0,0%	0	0,0%	0	0,0%	0	0,0%	0	0,0%
touristique	74	80,4%	14	100,0%	15	100,0%	12	54,5%	23	95,8%	10	58,8%
shopping	18	19,6%	0	0,0%	0	0,0%	10	45,5%	1	4,2%	7	41,2%
1ère visite ?												
Oui	41	41,4%	6	42,9%	8	50,0%	10	38,5%	16	64,0%	1	5,6%
Non	58	58,6%	8	57,1%	8	50,0%	16	61,5%	9	36,0%	17	94,4%
Activités pratiquées												
Visites culturelles	36	22,1%	5	20,0%	6	20,7%	5	15,6%	12	23,5%	8	30,8%
Repas gastronomiques	37	22,7%	7	28,0%	7	24,1%	10	31,3%	6	11,8%	7	26,9%
Loisirs	21	12,9%	2	8,0%	2	6,9%	6	18,8%	8	15,7%	3	11,5%
Promenades	57	35,0%	11	44,0%	12	41,4%	9	28,1%	17	33,3%	8	30,8%
Activités sportives	12	7,4%	0	0,0%	2	6,9%	2	6,3%	8	15,7%	0	0,0%
Durée du séjour												
Un jour	54	53,5%	2	14,3%	11	68,8%	23	82,1%	6	24,0%	12	66,7%
Plus de 1 jour (sans préciser)	10	9,9%	3	21,4%	1	6,3%	4	14,3%	1	4,0%	1	5,6%
moins d'une semaine	30	29,7%	8	57,1%	3	18,8%	1	3,6%	13	52,0%	5	27,8%
une semaine	1	1,0%	1	7,1%	0	0,0%	0	0,0%	0	0,0%	0	0,0%
une à deux semaines	5	5,0%	0	0,0%	1	6,3%	0	0,0%	4	16,0%	0	0,0%
deux à trois semaines	1	1,0%	0	0,0%	0	0,0%	0	0,0%	1	4,0%	0	0,0%
trois semaines à un mois	0	0,0%	0	0,0%	0	0,0%	0	0,0%	0	0,0%	0	0,0%
plus de un mois	0	0,0%	0	0,0%	0	0,0%	0	0,0%	0	0,0%	0	0,0%
Distance												
moins de 10 km	21	37,5%	8	66,7%	3	75,0%	4	28,6%	4	21,1%	2	28,6%
de 10 à 50 km	28	50,0%	3	25,0%	1	25,0%	5	35,7%	14	73,7%	5	71,4%
plus de 50 km	7	12,5%	1	8,3%	0	0,0%	5	35,7%	1	5,3%	0	0,0%
Hébergement												
Chambres d'hôtes - Gîtes - Meublés	8	15,1%	2	16,7%	0	0,0%	1	10,0%	3	15,8%	2	28,6%
Hôtel	20	37,7%	5	41,7%	4	80,0%	3	30,0%	5	26,3%	3	42,9%
Camping	5	9,4%	0	0,0%	0	0,0%	0	0,0%	5	26,3%	0	0,0%

Village de vacances	0	0,0%	0	0,0%	0	0,0%	0	0,0%	0	0,0%	0	0,0%
Auberge de jeunesse	6	11,3%	3	25,0%	1	20,0%	2	20,0%	0	0,0%	0	0,0%
Parents et amis	3	5,7%	0	0,0%	0	0,0%	2	20,0%	1	5,3%	0	0,0%
Motor-home	0	0,0%	0	0,0%	0	0,0%	0	0,0%	0	0,0%	0	0,0%
Seconde résidence	0	0,0%	0	0,0%	0	0,0%	0	0,0%	0	0,0%	0	0,0%
Location (chalet - bungalow...)	7	13,2%	2	16,7%	0	0,0%	0	0,0%	5	26,3%	0	0,0%
Autres	4	7,5%	0	0,0%	0	0,0%	2	20,0%	0	0,0%	2	28,6%
Services OK ?												
Oui	47	100,0%	11	100,0%	5	100,0%	8	100,0%	18	100,0%	5	100,0%
Non	0	0,0%	0	0,0%	0	0,0%	0	0,0%	0	0,0%	0	0,0%
Prix OK ?												
Oui	45	97,8%	11	100,0%	5	100,0%	8	100,0%	16	94,1%	5	100,0%
Non	1	2,2%	0	0,0%	0	0,0%	0	0,0%	1	5,9%	0	0,0%
Réservation												
Oui	39	83,0%	9	81,8%	5	100,0%	7	87,5%	14	77,8%	4	80,0%
Non	8	17,0%	2	18,2%	0	0,0%	1	12,5%	4	22,2%	1	20,0%
Déjà visité le site ?												
Oui	5	83,3%	0	-	0	-	1	100,0%	3	75,0%	1	100,0%
Non	1	16,7%	0	-	0	-	0	0,0%	1	25,0%	0	0,0%
Source d'info												
Guides, brochures, organismes	7	6,5%	0	0,0%	1	5,6%	1	3,4%	3	12,5%	2	8,0%
Publicité (TV - Radio - Presse)	3	2,8%	1	8,3%	0	0,0%	1	3,4%	1	4,2%	0	0,0%
Salon touristique	1	0,9%	0	0,0%	0	0,0%	1	3,4%	0	0,0%	0	0,0%
Famille - Amis - Bouche à oreille	34	31,5%	5	41,7%	6	33,3%	13	44,8%	4	16,7%	6	24,0%
Passage dans la région	16	14,8%	1	8,3%	3	16,7%	3	10,3%	2	8,3%	7	28,0%
Internet	22	20,4%	1	8,3%	6	33,3%	5	17,2%	8	33,3%	2	8,0%
Les études	0	0,0%	0	0,0%	0	0,0%	0	0,0%	0	0,0%	0	0,0%
Proximité	9	8,3%	1	8,3%	0	0,0%	1	3,4%	3	12,5%	4	16,0%
Evénements	2	1,9%	0	0,0%	0	0,0%	1	3,4%	1	4,2%	0	0,0%
Autres	14	13,0%	3	25,0%	2	11,1%	3	10,3%	2	8,3%	4	16,0%
Appréciation												
très faible	0	0,0%	0	0,0%	0	0,0%	0	0,0%	0	0,0%	0	0,0%
faible	0	0,0%	0	0,0%	0	0,0%	0	0,0%	0	0,0%	0	0,0%
moyenne	3	6,1%	0	0,0%	1	11,1%	2	20,0%	0	0,0%	0	0,0%
bonne	32	65,3%	4	80,0%	5	55,6%	5	50,0%	14	87,5%	4	44,4%
très bonne	14	28,6%	1	20,0%	3	33,3%	3	30,0%	2	12,5%	5	55,6%
Intention de revenir												
Oui	42	91,3%	5	100,0%	4	80,0%	8	80,0%	16	94,1%	9	100,0%
Non	4	8,7%	0	0,0%	1	20,0%	2	20,0%	1	5,9%	0	0,0%
Info ?												
Oui	23	26,7%	5	35,7%	0	0,0%	2	13,3%	7	29,2%	9	50,0%
Non	63	73,3%	9	64,3%	15	100,0%	13	86,7%	17	70,8%	9	50,0%

SAINT-VITH	[Site N°] 1.15 Organisme	[Site N°] 2.4.s Pt faible Site/Rég	[Site N°] 2.5.s Pt FORT Site/Rég	[Site N°] 3.1 Commentaires
Site N° : 17	17.5 L'Hôtel	17.5 rue de la Gare, les travaux ne sont toujours pas fait	17.5 varié, le paysage, automne donc belles couleurs	17.5 toilettes un peu difficile d'accès pour les handicapés
Campagne : 1	17.5 À L'Hôtel	17.5 parking en ville	17.5 tout est proche et facilité de parking	17.5 rue de la gare : amélioration de la voirie
du	17.4 Vakansoleil	17.5 magasins vides	17.5 tout est proche et c'est convivial	17.5 organismes musicaux et festivals variés
30-déc-06	17.4 Par Téléphone Au Camping	17.4 signalisation	17.5 tout est bien situé, facilité de stationnement	17.5 l'accessibilité aux promenades très facile et les indications des promenades sont super
au	17.4 Par Les Propriétaires	17.4 peu de toilettes (pas propre)	17.5 tout est à proximité	17.5 la ville est déplaisante et il ya une mauvaise ambiance
3-nov-07	17.4 Letzenburg	17.4 peu de magasins dans les petits villages	17.5 l'hospitalité	17.5 améliorer les parking
	17.4 Internet	17.4 mieux indiquer le restaurant	17.5 accessibilité au niveau de la langue, propreté, sécurité, le paysage	17.5 améliorer certaines routes, refaire certaines voiries
	17.4 Internet	17.4 les piscines	17.4 propre, trilingue, beau paysage	17.5 *
	17.4 Internet	17.4 beaucoup de trafic	17.4 la nature	17.4 magasins fermés trop longtemps pendant le temps de midi
	17.4 Internet	17.3 Rien	17.4 la nature	17.4 beau
	17.4 Internet	17.3 Pas de bâtiments historiques	17.4 environs, sympathique, trilingue	17.4 agréable
	17.4 Au Camping	17.2 Syndicat d'initiatives fermé à midi	17.4 beau paysage	17.3 Trop de trafic dans la ville
	17.4 À L'Hôtel	17.2 Pas assez de restaurants le long des promenades	17.3 Le tuning	17.3 Non
	17.3 Internet	17.2 Météo	17.3 Belle nature	17.3 Non
	17.3 Internet	17.1 temps	17.2 Promenades	17.3 Non
	17.3 Internet	17.1 temps	17.2 Parking, environnement, propreté	17.3 Non
	17.3 Internet	17.1 temps	17.2 Nourriture, promenades, centre-ville	17.3 Bonne ville, propre
	17.3 Internet		17.2 Nature, promenades	17.3 Bel endroit
	17.2 To (Circuit Organisé)		17.2 Nature, hospitalité	17.2 Non
	17.2 Internet		17.2 Le centre-ville est central	17.2 Amélioration de la promotion de la ville, pas assez de publicité à Bruxelles
	17.2 Internet		17.2 Calme, bien entretenu	17.1 ville propre
	17.2 Internet		17.2 Calme, belle nature	17.1 plus d'équipements pour le mauvais temps
	17.1 Via Internet Et Téléphone		17.1 promenade, nature	17.1 manque la neige
	17.1 Via Internet Et Téléphone		17.1 nature	17.1 jolie ville
	17.1 Privé		17.1 éclectique	
	17.1 Par Téléphone		17.1 calme	
	17.1 Internet		17.1 belle ville, nature	
	17.1 Hôtel			
	17.1 Hôtel			
	17.1 Direct Aux Propriétaires			
	17.1 Direct À L'Hôtel			